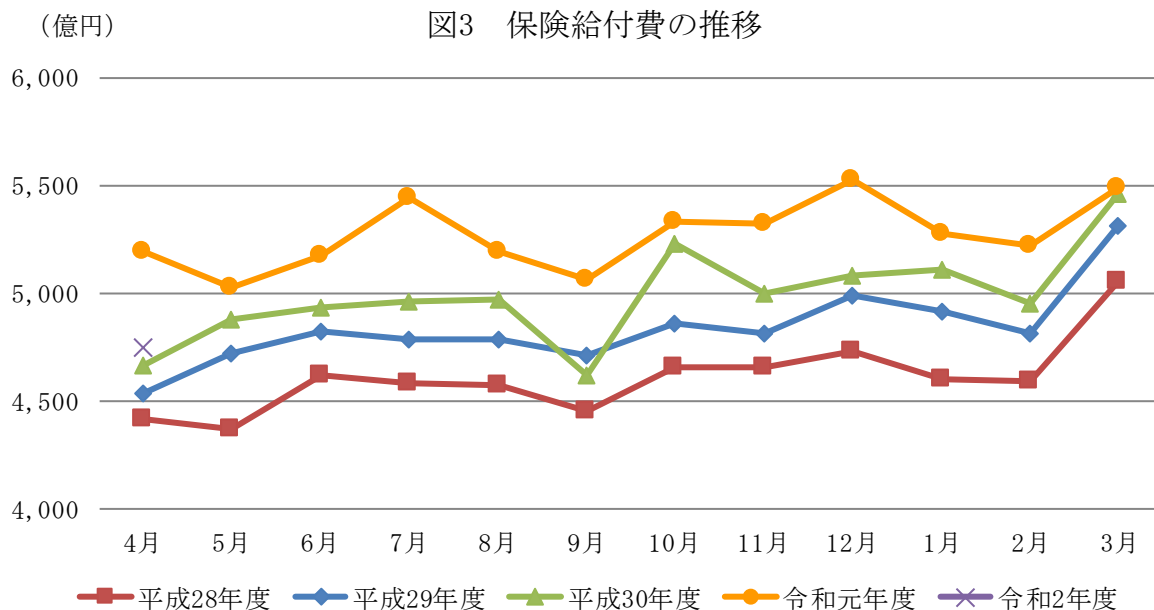




## (2) 保険給付の状況

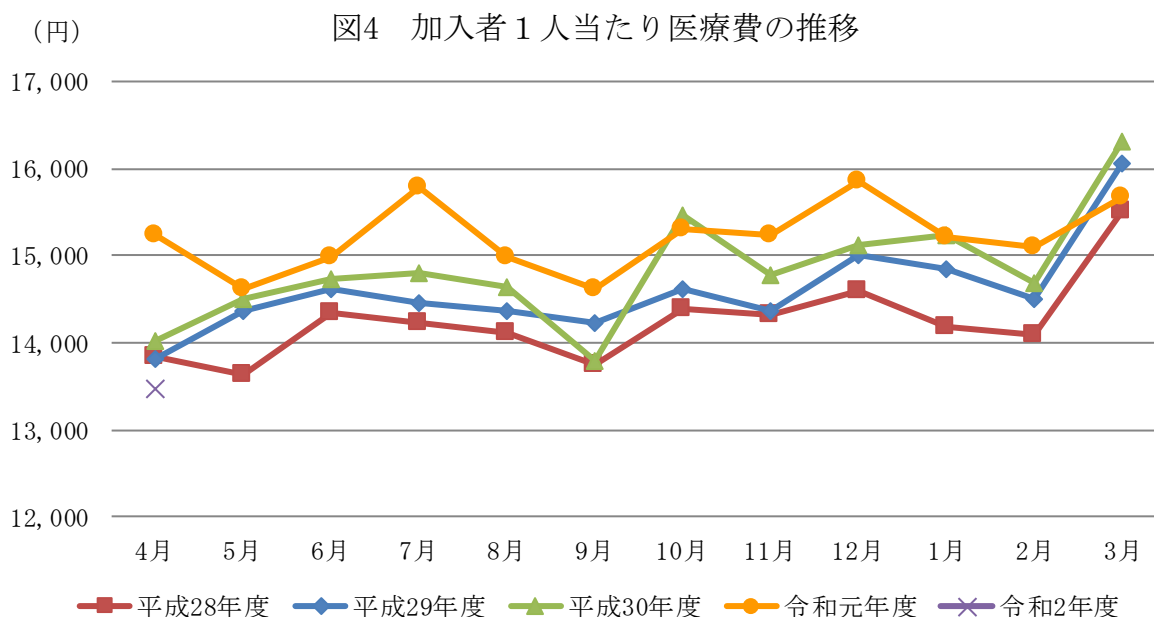
令和2年4月の保険給付費は4,750億円（対前年同月比△8.5%）であり、うち、医療給付費は4,356億円（同△9.8%）、その他の現金給付は395億円（同10.0%）となっています。



## (3) 医療費の状況

令和2年4月の加入者1人当たり医療費は13,482円（対前年同月比△11.5%）となっており、うち、入院が3,720円（同△8.3%）、入院外（調剤分を含む。以下同じ。）が8,123円（同△12.9%）となっています。

加入者1人当たり医療費を三要素に分解してみると、入院では、受診率が6.72（同△15.0%）、1件当たり日数が9.94（同3.9%）、1日当たり医療費が55,726円（同3.9%）となっており、入院外では、受診率が419.52（同△21.8%）、1件当たり日数が1.39（同△2.0%）、1日当たり医療費が13,899円（同13.6%）となっています。



（注1）健康保険法第3条第2項被保険者に係る分は含まれていない。

（注2）医療費は、社会保険診療報酬支払基金審査分（入院、入院外、歯科、調剤、食事療養、訪問看護に係るもの）である。