

令和 5 年度千葉支部保健事業
上期実施状況について

第 24 回 健康づくり推進協議会

全国健康保険協会千葉支部

千葉支部 保健事業関係KPIと実績の推移

			R3	R4	R5	R6
健診	① 生活習慣病予防健診実施率	KPI	60.6%	62.3%	64.2%	55.8%
		実績	58.6%	62.9%		
	② 事業者健診データ取得率	KPI	6.5%	7.0%	8.2%	3.7%
		実績	3.5%	3.6%		
	③ 特定健診実施率（被扶養者）	KPI	30.2%	33.7%	36.4%	28.3%
		実績	24.4%	24.7%		
特保指導	④ 特定保健指導実施率（被保険者）	KPI	21.1%	28.3%	35.6%	19.4%
		実績	15.3%	14.1%		
	⑤ 特定保健指導実施率（被扶養者）	KPI	9.4%	14.8%	16.2%	5.5%
		実績	2.7%	4.2%		
重症化予防	⑥ 未治療者への受診勧奨による医療機関受診率	KPI	11.8%	12.4%	13.1%	R5年度以上
		実績	9.6%	9.2%		
コラボヘルス	⑦ 宣言事業所数	KPI	700社	960社	1,130社	1,690社
		実績	738社	1,160社		

○ R4年度実績が前年度比で下降している項目

【1】 ④ 被保険者の特保指導実施率

		R3年度	R4年度
実績評価件数		8,141	7,782
内訳	協会けんぽ	3,044	3,358
	委託	5,097	4,424

件数では前年度比359件の減
協会けんぽ内での実施件数は314件増えているが、委託機関での件数が673件減っている。
契約機関(26機関)の内部事情を詳細に把握できていないが、実施状況を見ながらフォローを行っている。

【2】 ⑥ 未治療者の受診勧奨

		R3年度	R4年度
受診者数		1,250	1,231
対象者数		12,983	13,389

人数では前年度比19人の減
受診率の増に伴って分母は406人増え、受診者が19名減っている。受診者減の原因は不明。R5年度から勧奨方法を変更して対応中。

1. 健診実施状況

(1) 令和5年度 健診実績 (令和5年9月末時点)

支庁	令和5年度特定健診対象者数 (40歳~74歳)			生活習慣病予防健診							事業者健診		被保険者計		特定健診		令和5年度計		
	<令和5年9月末日>			一般健診		(35~39歳)	付加健診	乳がん・子宮頸がん検診		子宮頸がん 検診単独	肝炎検査	合計		H(D+F)	合計		L(H+J)	M(L/C)	
	被保険者数	被扶養者数	計	(40~74歳) 一般健診	実施率			乳がん検診	子宮頸がん 検診			F	G(F/A)		K(H/A)	J			K(J/B)
						A	B			C(A+B)	D			E(D/A)			合計	実施率	
01北海道	753,220	207,144	960,364	176,300	23.4%	20,635	4,039	8,388	7,954	2,080	911	20,539	2.7%	196,839	26.1%	12,286	5.9%	209,125	21.8%
02青森	193,933	44,138	238,071	57,212	29.5%	6,763	1,582	3,709	3,658	677	401	13,211	6.8%	70,423	36.3%	3,511	8.0%	73,934	31.1%
03岩手	174,715	36,279	210,994	46,738	26.8%	6,053	1,185	3,266	3,374	822	881	8,794	5.0%	55,532	31.8%	3,517	9.7%	59,049	28.0%
04宮城	301,098	74,089	375,187	93,823	31.2%	13,260	2,970	6,358	6,717	1,857	952	7,496	2.5%	101,319	33.6%	10,287	13.9%	111,606	29.7%
05秋田	142,782	34,269	177,051	34,901	24.4%	4,050	982	2,438	2,411	338	329	12,638	8.9%	47,539	33.3%	3,219	9.4%	50,758	28.7%
06山形	167,479	35,176	202,655	64,482	38.5%	8,725	2,028	7,183	6,980	1,292	626	6,955	4.2%	71,437	42.7%	5,165	14.7%	76,602	37.8%
07福島	275,975	61,840	337,815	74,789	27.1%	10,280	2,547	6,659	6,530	1,306	672	8,100	2.9%	82,889	30.0%	5,675	9.2%	88,564	26.2%
08茨城	301,830	70,164	371,994	72,390	24.0%	10,035	2,369	5,129	5,298	1,183	1,204	9,368	3.1%	81,758	27.1%	5,665	8.1%	87,423	23.5%
09栃木	229,912	53,031	282,943	67,410	29.3%	9,819	1,668	3,115	3,094	644	386	4,218	1.8%	71,628	31.2%	5,467	10.3%	77,095	27.2%
10群馬	262,049	63,069	325,118	66,053	25.2%	8,525	2,203	4,529	4,325	702	543	2,793	1.1%	68,846	26.3%	5,193	8.2%	74,039	22.7%
11埼玉	611,721	145,398	757,119	113,540	18.6%	14,794	3,904	8,923	8,639	1,767	1,670	10,683	1.7%	124,223	20.3%	9,672	6.7%	133,895	17.7%
12千葉	439,083	101,972	541,055	111,902	25.5%	14,673	3,145	6,604	6,850	1,407	3,138	6,944	1.6%	118,846	27.1%	7,979	7.8%	126,825	23.4%
13東京	2,520,492	510,413	3,030,905	378,982	15.0%	66,800	14,519	29,937	34,976	14,755	5,044	24,906	1.0%	403,888	16.0%	53,242	10.4%	457,130	15.1%
14神奈川	733,847	168,297	902,144	161,034	21.9%	21,377	5,413	13,072	13,839	3,110	1,563	10,847	1.5%	171,881	23.4%	12,906	7.7%	184,787	20.5%
15新潟	338,179	75,533	413,712	115,673	34.2%	15,420	3,728	10,344	10,177	2,013	844	3,928	1.2%	119,601	35.4%	10,269	13.6%	129,870	31.4%
16富山	177,670	34,430	212,100	58,032	32.7%	7,268	1,916	5,520	5,235	759	327	5,780	3.3%	63,812	35.9%	3,972	11.5%	67,784	32.0%
17石川	185,213	37,536	222,749	47,144	25.5%	6,175	1,686	4,088	3,860	910	345	6,712	3.6%	53,856	29.1%	4,793	12.8%	58,649	26.3%
18福井	122,569	24,673	147,242	33,638	27.4%	4,441	955	2,515	2,329	295	296	4,868	4.0%	38,506	31.4%	3,080	12.5%	41,586	28.2%
19山梨	105,189	24,526	129,715	33,436	31.8%	4,023	739	2,522	2,521	526	165	1,018	1.0%	34,454	32.8%	2,965	12.1%	37,419	28.8%
20長野	275,192	58,339	333,531	70,656	25.7%	8,685	2,552	5,425	5,387	1,076	1,258	10,083	3.7%	80,739	29.3%	6,151	10.5%	86,890	26.1%
21岐阜	310,073	78,817	388,890	76,589	24.7%	9,338	2,249	5,061	4,471	844	446	16,005	5.2%	92,594	29.9%	8,599	10.9%	101,193	26.0%
22静岡	435,465	96,133	531,598	114,309	26.2%	15,214	3,673	8,539	8,533	1,987	758	6,747	1.5%	121,056	27.8%	7,995	8.3%	129,051	24.3%
23愛知	990,040	251,814	1,241,854	202,897	20.5%	28,548	7,683	15,076	15,462	4,616	2,986	55,361	5.6%	258,258	26.1%	23,155	9.2%	281,413	22.7%
24三重	207,130	50,391	257,521	55,799	26.9%	7,217	1,591	3,521	3,452	829	310	5,395	2.6%	61,134	29.5%	4,937	9.8%	66,071	25.7%
25滋賀	139,091	35,379	174,470	38,858	27.9%	5,807	1,044	2,266	2,719	618	303	5,115	3.7%	43,973	31.6%	4,198	11.9%	48,171	27.6%
26京都	354,700	91,101	445,801	102,580	28.9%	13,892	2,705	6,023	6,247	1,805	746	4,701	1.3%	107,281	30.2%	9,238	10.1%	116,519	26.1%
27大阪	1,373,825	374,049	1,747,874	238,356	17.3%	35,730	7,880	15,477	15,808	5,681	4,009	18,077	1.3%	256,433	18.7%	34,113	9.1%	290,546	16.6%
28兵庫	607,833	160,520	768,353	147,314	24.2%	20,170	3,769	8,936	9,087	2,167	1,589	14,765	2.4%	162,079	26.7%	15,419	9.6%	177,498	23.1%
29奈良	126,537	37,351	163,888	27,843	22.0%	3,655	1,044	2,266	1,965	426	566	3,117	2.5%	30,960	24.5%	5,751	15.4%	36,711	22.4%
30和歌山	120,517	33,230	153,747	26,934	22.3%	3,358	722	1,625	1,370	269	594	7,390	6.1%	34,324	28.5%	2,653	8.0%	36,977	24.1%
31鳥取	83,901	17,175	101,076	21,212	25.3%	2,858	772	1,463	1,370	281	177	3,415	4.1%	24,627	29.4%	1,052	6.1%	25,679	25.4%
32島根	100,521	19,917	120,438	27,128	27.0%	3,511	823	1,789	1,698	374	483	4,773	4.7%	31,901	31.7%	2,548	12.8%	34,449	28.6%
33岡山	287,583	66,468	354,051	71,797	25.0%	9,629	2,997	6,697	7,250	1,585	428	20,152	7.0%	91,949	32.0%	5,813	8.7%	97,762	27.6%
34広島	437,233	103,855	541,088	101,823	23.3%	14,104	3,961	8,669	8,539	2,102	1,257	14,731	3.4%	116,554	26.7%	9,973	9.6%	126,527	23.4%
35山口	177,785	42,675	220,460	44,619	25.1%	5,302	1,400	3,103	2,996	588	311	6,565	3.7%	51,184	28.8%	2,833	6.6%	54,017	24.5%
36徳島	109,681	25,181	134,862	24,286	22.1%	3,164	1,019	2,092	2,132	385	241	5,458	5.0%	29,744	27.1%	1,644	6.5%	31,388	23.3%
37香川	153,097	36,431	189,528	31,993	20.9%	4,333	1,580	3,297	3,440	742	460	4,080	2.7%	36,073	23.6%	2,391	6.6%	38,464	20.3%
38愛媛	205,654	52,429	258,083	55,094	26.8%	7,394	1,843	3,857	3,929	843	643	902	0.4%	55,996	27.2%	4,984	9.5%	60,980	23.6%
39高知	105,569	21,200	126,769	29,835	28.3%	3,674	1,326	3,376	3,188	479	526	3,341	3.2%	33,176	31.4%	1,811	8.5%	34,987	27.6%
40福岡	759,373	191,169	950,542	166,359	21.9%	25,788	5,457	12,857	13,428	4,484	6,884	23,484	3.1%	189,843	25.0%	14,142	7.4%	203,985	21.5%
41佐賀	115,882	28,047	143,929	31,409	27.1%	4,186	877	1,947	1,651	334	922	641	0.6%	32,050	27.7%	1,980	7.1%	34,030	23.6%
42長崎	185,185	45,041	230,226	49,884	26.9%	6,634	1,709	4,322	4,058	1,084	469	7,578	4.1%	57,462	31.0%	2,948	6.5%	60,410	26.2%
43熊本	252,014	55,486	307,500	70,730	28.1%	10,522	2,813	6,357	6,630	1,649	1,059	6,883	2.7%	77,613	30.8%	4,655	8.4%	82,268	26.8%
44大分	168,993	41,603	210,596	47,731	28.2%	6,209	2,085	5,159	5,444	1,316	1,643	2,568	1.5%	50,299	29.8%	3,860	9.3%	54,159	25.7%
45宮崎	166,642	35,418	202,060	43,977	26.4%	6,077	1,613	3,337	3,526	929	400	4,919	3.0%	48,896	29.3%	2,172	6.1%	51,068	25.3%
46鹿児島	244,424	58,752	303,176	51,032	20.9%	7,225	1,608	2,754	2,772	643	532	3,855	1.6%	54,887	22.5%	3,480	5.9%	58,367	19.3%
47沖縄	215,068	52,737	267,805	53,930	25.1%	9,144	2,522	5,213	6,293	1,402	1,141	2,674	1.2%	56,604	26.3%	4,605	8.7%	61,209	22.9%
合計	16,745,964	3,963,065	20,709,029	3,832,453	22.9%	534,284	127,021	285,375	291,612	75,981	51,438	432,513	2.6%	4,264,966	25.5%	361,963	9.1%	4,626,929	22.3%

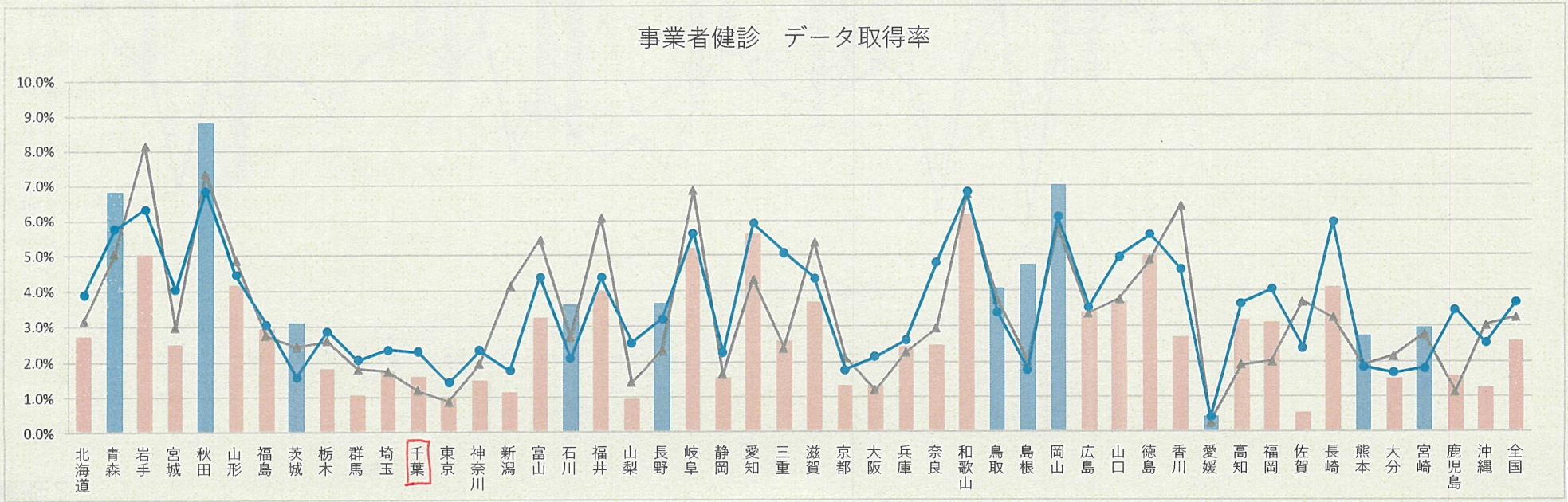
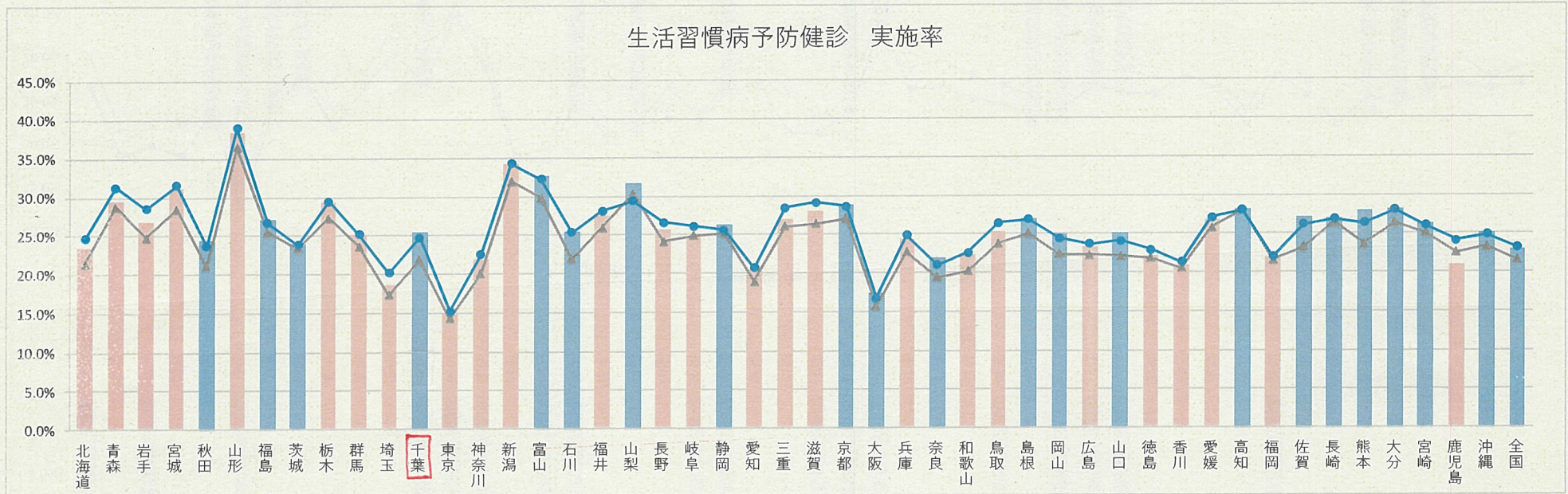
※令和5年度実績は2023/11/13時点の情報系定型レポートから作成。生活習慣病予防健診は令和5年4~8月受診分(一部9月受診分を含む)、事業者健診は令和5年4~9月処理分、特定健診は令和5年5~9月処理分。

○令和4年度（9月末時点）との差

支部	特定健診対象者数 (40歳～74歳)			生活習慣病予防健診										被保険者計				特定健診		令和5年度計	
	<各年度9月末日>			一般健診		付加健診	乳がん・子宮頸がん検診		子宮頸がん 検診単独	肝炎検査	事業者健診		被保険者計		特定健診		L(H+J)	M(L/C)			
	被保険者数	被扶養者数	計	(40～74歳) 一般健診	実施率		(35～39歳)	乳がん検診			子宮頸がん 検診	合計	実施率	H(D+F)	I(H/A)	合計			実施率		
						F			G(F/A)	J							K(J/B)				
A	B	C(A+B)	D	E(D/A)																	
01北海道	14,336	-8,568	5,768	-6,241	-1.3%	-689	123	-197	-215	-81	6	-8,237	-1.2%	-14,478	-2.5%	263	0.4%	-14,215	-1.6%		
02青森	3,008	-2,278	730	-2,603	-1.8%	-811	49	257	255	61	-273	2,226	1.1%	-377	-0.8%	-207	-0.1%	-584	-0.3%		
03岩手	2,409	-2,113	296	-2,535	-1.8%	-519	-80	-218	-253	-41	254	-2,109	-1.3%	-4,644	-3.1%	42	0.6%	-4,602	-2.2%		
04宮城	5,449	-3,080	2,369	343	-0.5%	-325	191	122	89	25	3	-4,397	-1.5%	-4,054	-2.0%	-1,409	-1.3%	-5,463	-1.7%		
05秋田	2,085	-1,952	133	1,627	0.8%	123	70	115	-15	-6	42	2,992	2.0%	4,619	2.8%	-269	-0.2%	4,350	2.4%		
06山形	2,652	-1,974	678	234	-0.5%	-194	153	302	189	-8	-351	-355	-0.3%	-121	-0.8%	875	3.1%	754	0.2%		
07福島	2,951	-3,074	-123	1,963	0.4%	-78	231	458	489	-85	-22	-212	-0.1%	1,751	0.3%	-371	-0.1%	1,380	0.4%		
08茨城	8,494	-2,520	5,974	2,389	0.1%	137	216	71	5	46	252	4,716	1.5%	7,105	1.6%	-1,309	-1.5%	5,796	1.2%		
09栃木	7,797	-1,746	6,051	1,969	-0.1%	-34	210	-72	-4	-26	22	-2,137	-1.0%	-168	-1.2%	-617	-0.8%	-785	-0.9%		
10群馬	5,573	-2,869	2,704	1,386	0.0%	283	211	-201	-157	-45	-57	-2,472	-1.0%	-1,086	-1.0%	-394	-0.2%	-1,480	-0.6%		
11埼玉	22,240	-3,245	18,995	-5,457	-1.6%	-1,282	208	373	314	36	-2,500	-3,079	-0.6%	-8,536	-2.2%	-1,760	-1.0%	-10,296	-1.8%		
12千葉	16,074	-2,524	13,550	6,973	0.7%	696	274	326	392	80	363	-2,645	-0.7%	4,328	0.0%	280	0.5%	4,608	0.3%		
13東京	163,205	792	163,997	21,749	-0.1%	2,798	1,085	1,994	2,360	663	-14	-8,535	-0.4%	13,214	-0.5%	8,171	1.6%	21,385	-0.1%		
14神奈川	27,550	-3,081	24,469	2,323	-0.5%	52	437	570	711	52	-57	-5,432	-0.8%	-3,109	-1.4%	1,099	0.8%	-2,010	-0.8%		
15新潟	4,659	-4,454	205	1,420	-0.1%	-2	370	300	476	-12	7	-1,938	-0.6%	-518	-0.6%	-606	0.0%	-1,124	-0.3%		
16富山	2,198	-2,224	-26	1,411	0.4%	229	223	148	225	-28	41	-1,923	-1.1%	-512	-0.7%	339	1.6%	-173	-0.1%		
17石川	4,269	-1,719	2,550	1,228	0.1%	302	125	189	63	17	133	2,945	1.5%	4,173	1.6%	13	0.6%	4,186	1.6%		
18福井	1,814	-1,117	697	-306	-0.7%	75	74	-68	-118	-98	21	-396	-0.4%	-702	-1.1%	-432	-1.1%	-1,134	-0.9%		
19山梨	2,179	-1,044	1,135	3,194	2.4%	166	160	259	338	79	-98	-1,584	-1.6%	1,610	0.9%	-211	-0.3%	1,399	0.8%		
20長野	6,588	-2,683	3,905	-924	-1.0%	-58	178	-353	-133	-135	241	1,524	0.5%	600	-0.5%	-2,300	-3.3%	-1,700	-0.8%		
21岐阜	9,055	-2,748	6,307	-2,023	-1.4%	-352	181	-243	-237	-63	-145	-879	-0.4%	-2,902	-1.9%	-263	0.0%	-3,165	-1.3%		
22静岡	8,558	-3,786	4,772	4,846	0.6%	348	682	512	791	171	-276	-2,788	-0.7%	2,058	-0.1%	1,069	1.4%	3,127	0.4%		
23愛知	32,440	-7,086	25,354	5,416	-0.1%	576	661	-91	149	204	-82	-1,109	-0.3%	4,307	-0.4%	-1,901	-0.5%	2,406	-0.3%		
24三重	5,724	-1,694	4,030	-1,572	-1.5%	-407	-90	-366	-356	-55	-14	-4,834	-2.5%	-6,406	-4.0%	-413	-0.5%	-6,819	-3.1%		
25滋賀	3,576	-1,316	2,260	-660	-1.2%	-3	49	-100	-267	-67	-10	-775	-0.7%	-1,435	-1.9%	165	0.9%	-1,270	-1.1%		
26京都	10,705	-3,493	7,212	4,118	0.3%	567	313	154	-2	28	44	-1,400	-0.4%	2,718	-0.2%	-123	0.2%	2,595	0.2%		
27大阪	49,443	-8,820	40,623	17,054	0.6%	2,030	788	1,380	1,330	159	628	-10,161	-0.8%	6,893	-0.2%	1,447	0.6%	8,340	0.1%		
28兵庫	17,741	-4,437	13,304	407	-0.7%	-174	483	811	775	45	-125	-457	-0.2%	-50	-0.8%	-500	0.0%	-550	-0.5%		
29奈良	3,741	-1,351	2,390	2,016	1.0%	81	178	178	171	16	-74	-2,760	-2.3%	-744	-1.4%	-469	-0.7%	-1,213	-1.1%		
30和歌山	3,255	-681	2,574	477	-0.2%	92	87	6	-19	-35	-186	-582	-0.7%	-105	-0.9%	-177	-0.4%	-282	-0.6%		
31鳥取	1,920	-850	1,070	-494	-1.2%	-186	110	-49	-10	-8	53	660	0.7%	166	-0.5%	-37	0.1%	129	-0.1%		
32島根	801	-1,457	-656	355	0.1%	-168	126	38	72	39	76	3,003	3.0%	3,358	3.1%	-977	-3.7%	2,381	2.1%		
33岡山	6,790	-2,470	4,320	3,124	0.5%	285	218	-72	-15	-10	0	3,048	0.9%	6,172	1.4%	936	1.7%	7,108	1.7%		
34広島	10,322	-3,891	6,431	582	-0.4%	136	159	-199	-259	1	263	-305	-0.2%	277	-0.6%	2,298	2.5%	2,575	0.2%		
35山口	3,213	-1,473	1,740	2,606	1.0%	162	107	1	57	-36	-177	-2,073	-1.3%	533	-0.2%	648	1.7%	1,181	0.3%		
36徳島	2,533	-1,084	1,449	-324	-0.8%	-243	51	-69	-10	11	-39	-509	-0.6%	-833	-1.4%	-193	-0.5%	-1,026	-1.0%		
37香川	2,955	-1,546	1,409	-51	-0.4%	-205	106	101	52	-32	36	-2,844	-1.9%	-2,895	-2.4%	-204	-0.3%	-3,099	-1.8%		
38愛媛	3,556	-2,010	1,546	261	-0.3%	-24	116	23	125	-41	-53	83	0.0%	344	-0.3%	-218	0.0%	126	-0.1%		
39高知	1,124	-1,094	30	549	0.2%	-27	104	92	100	15	33	-451	-0.5%	98	-0.2%	-151	-0.3%	-53	0.0%		
40福岡	22,529	-6,368	16,161	4,234	-0.1%	340	708	145	282	148	1,471	-6,167	-0.9%	-1,933	-1.0%	-337	0.1%	-2,270	-0.6%		
41佐賀	2,684	-1,085	1,599	1,706	0.9%	-25	49	-64	-77	-82	-31	-2,049	-1.8%	-343	-1.0%	-239	-0.6%	-582	-0.7%		
42長崎	3,125	-1,920	1,205	997	0.1%	7	134	68	-5	-54	148	-3,216	-1.8%	-2,219	-1.8%	-905	-1.7%	-3,124	-1.5%		
43熊本	6,025	-2,476	3,549	5,853	1.7%	823	382	570	708	41	-187	2,346	0.9%	8,199	2.6%	-641	-0.7%	7,558	2.2%		
44大分	4,179	-1,865	2,314	1,435	0.2%	-18	32	148	244	25	612	-209	-0.2%	1,226	0.0%	-287	-0.3%	939	0.2%		
45宮崎	3,577	-1,507	2,070	1,467	0.3%	111	117	101	126	19	27	1,969	1.1%	3,436	1.5%	-233	-0.4%	3,203	1.3%		
46鹿児島	5,689	-2,140	3,549	-6,506	-3.2%	-1,160	117	225	163	-7	88	-4,370	-1.9%	-10,876	-5.1%	-392	-0.4%	-11,268	-4.0%		
47沖縄	7,873	-1,718	6,155	2,461	0.2%	237	249	917	581	-90	-181	-2,514	-1.3%	-53	-1.0%	-614	-0.9%	-667	-0.8%		
合計	538,663	-121,839	416,824	78,477	-0.3%	3,672	10,725	8,592	9,480	836	-88	-163,722	-1.1%	-85,245	-1.4%	-1,514	0.2%	-86,759	-0.9%		

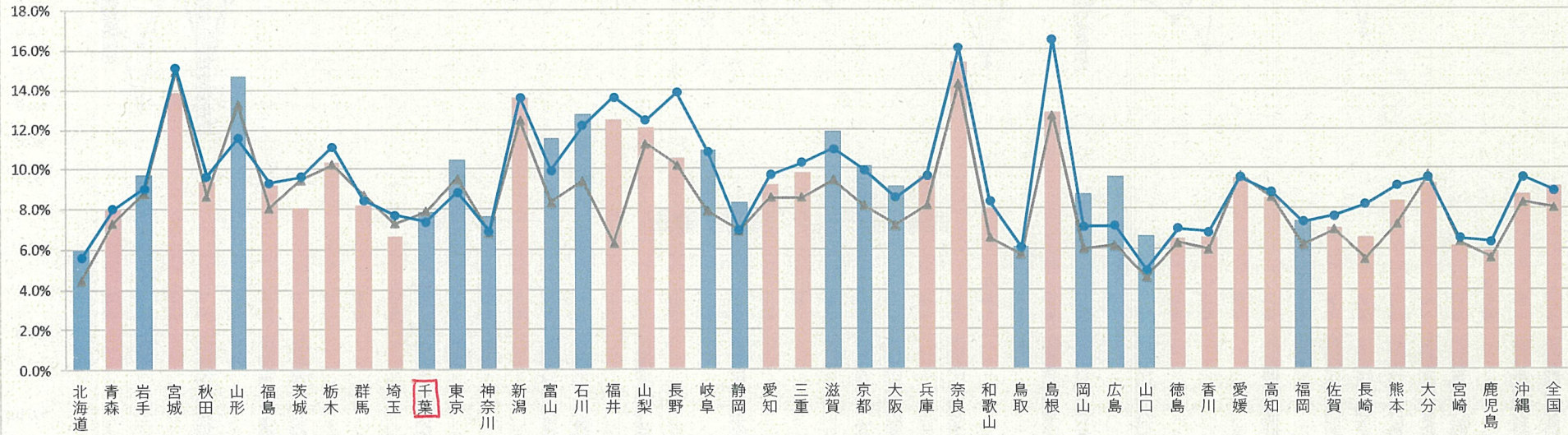
(3) 支部別の健診実施率 (各年度9月末時点)

▲ 3年度
 ● 4年度
 ■ 5年度 (4年度を上回っている)
 ■ 5年度 (4年度を下回っている)

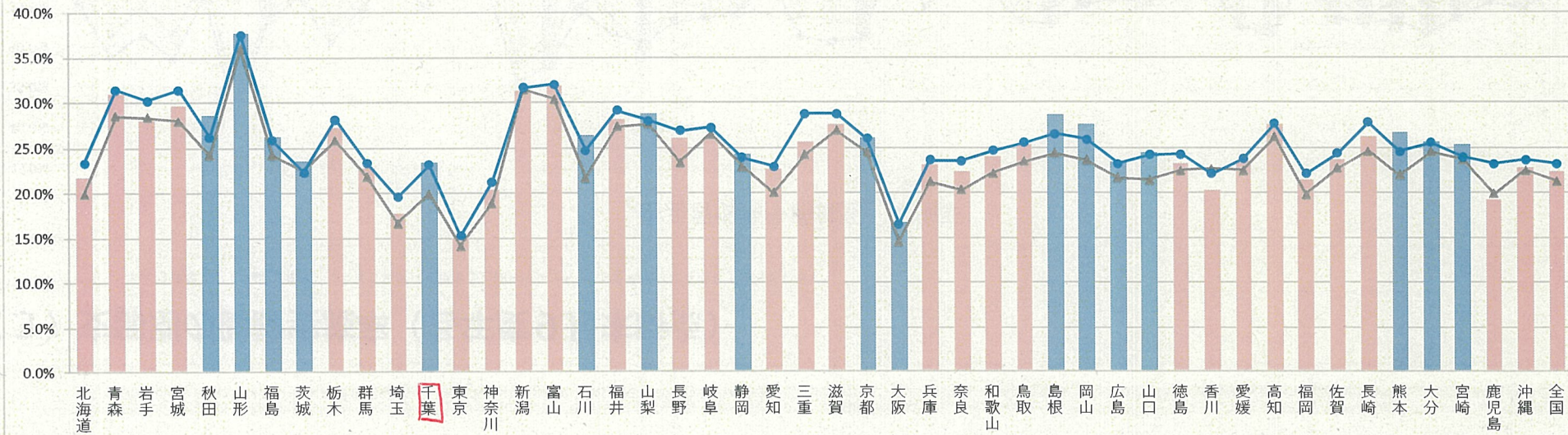


▲ 3年度
 ● 4年度
 ■ 5年度（4年度を上回っている）
 ■ 5年度（4年度を下回っている）

特定健診 実施率

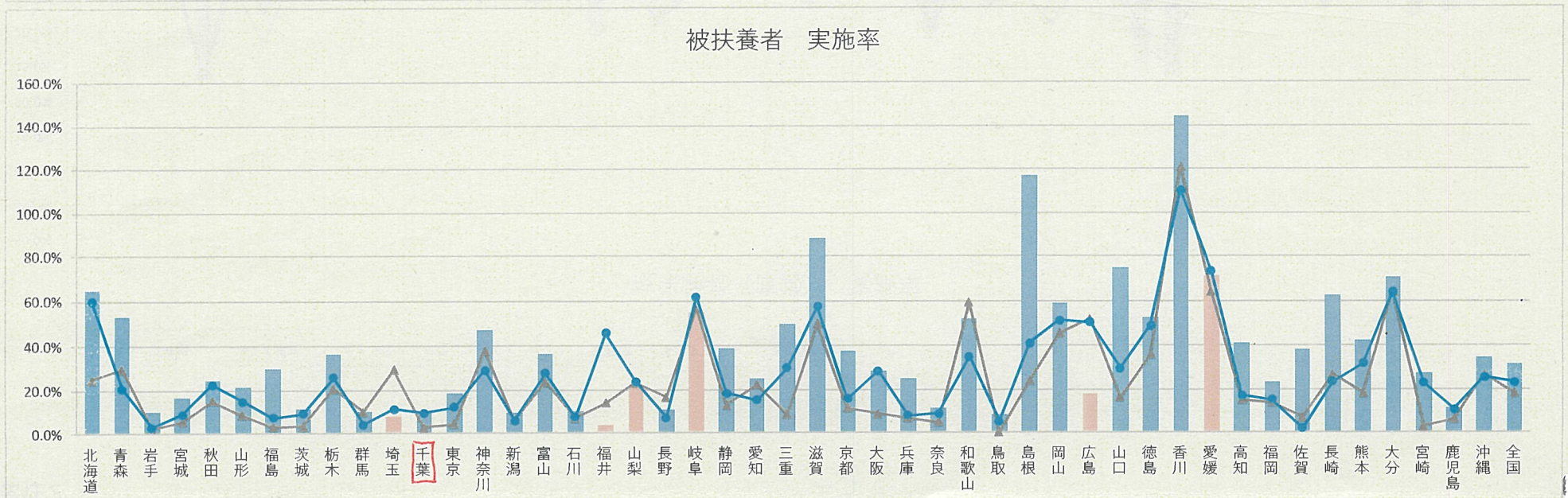
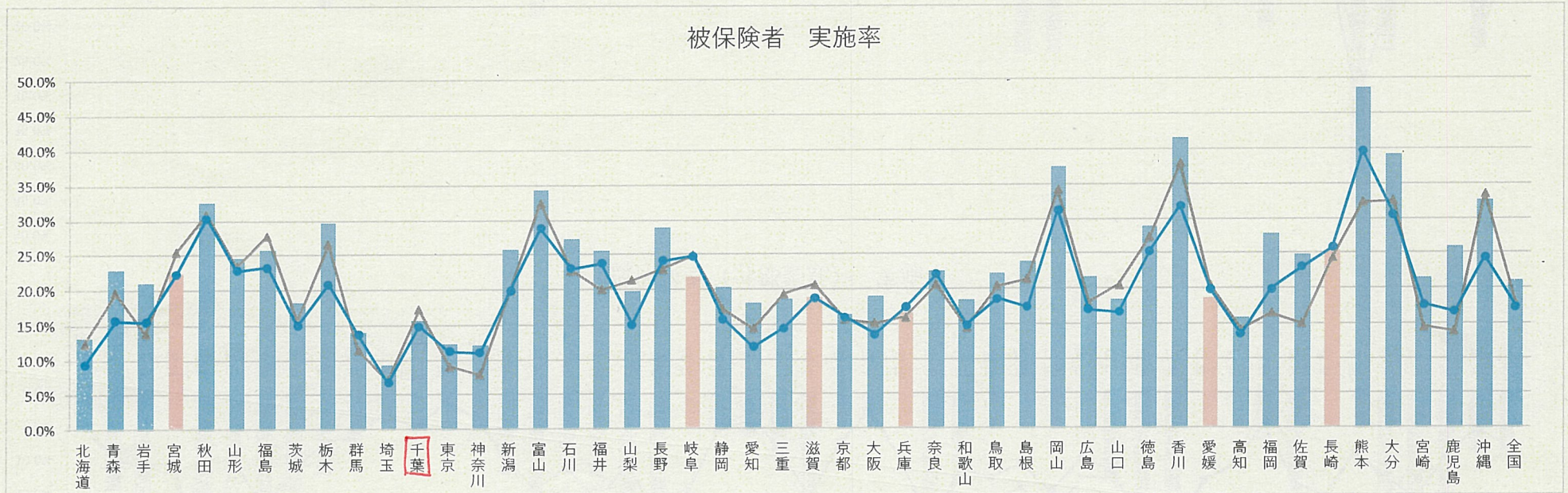


健診（生活+事業者+特定） 実施率



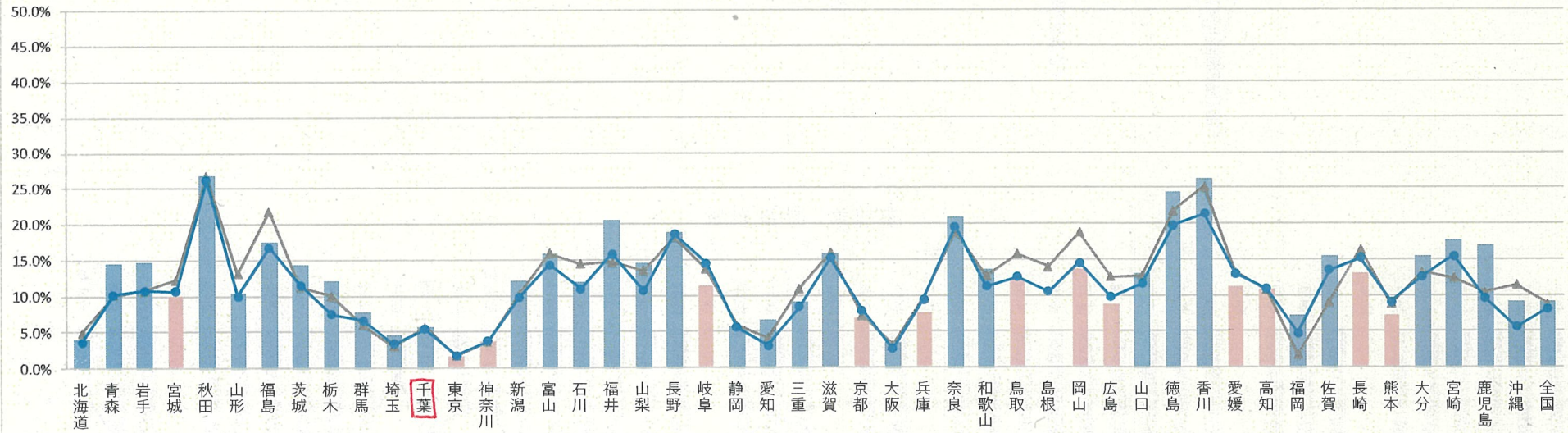
(3) 支部別の保健指導実施率（各年度9月末時点）

▲ 3年度
 ● 4年度
 ■ 5年度（4年度を上回っている）
 ■ 5年度（4年度を下回っている）



▲ 3年度
 ● 4年度
 ■ 5年度（4年度を上回っている）
 ■ 5年度（4年度を下回っている）

被保険者（直営） 実施率



被保険者（外部委託） 実施率

