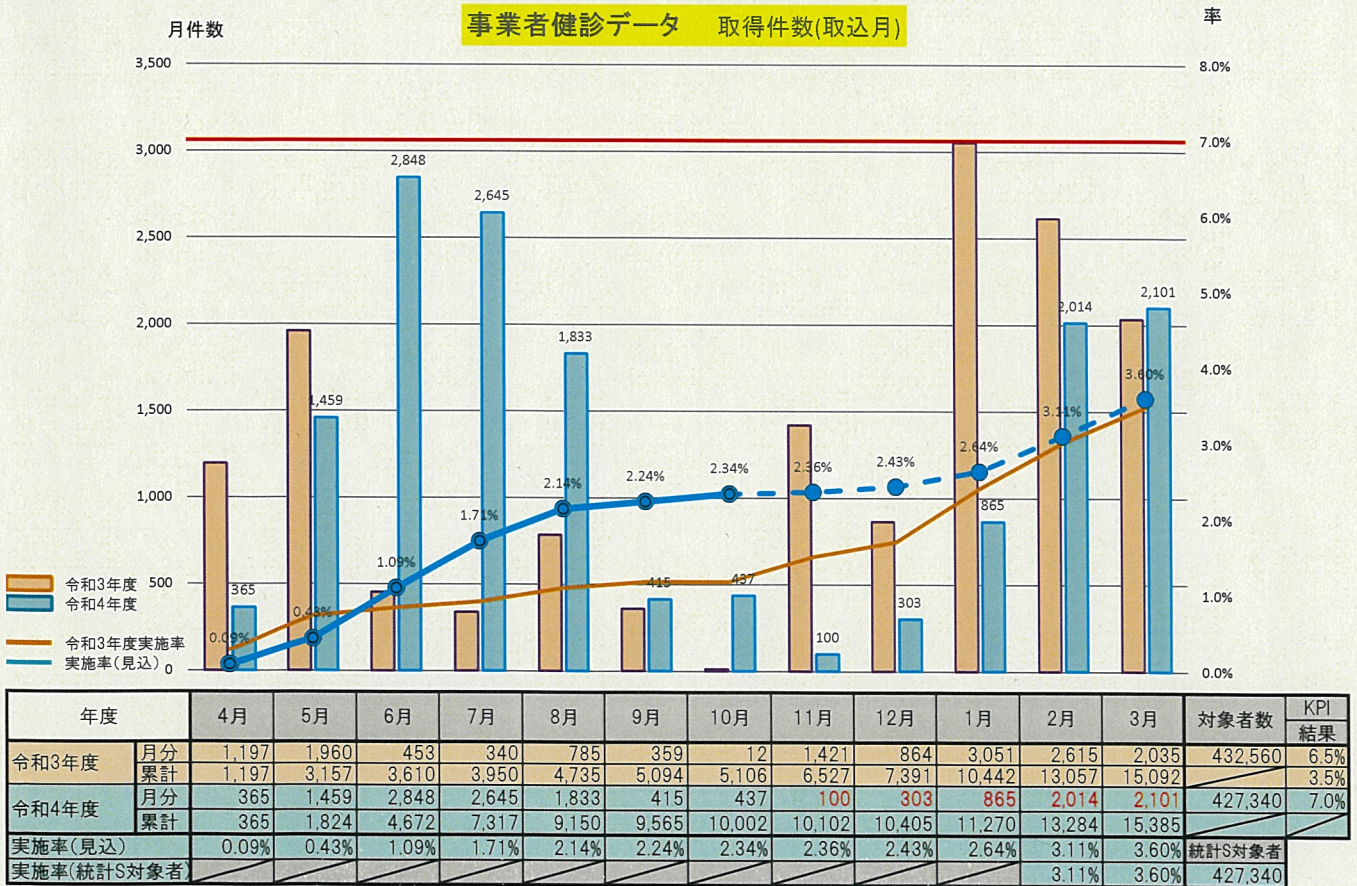
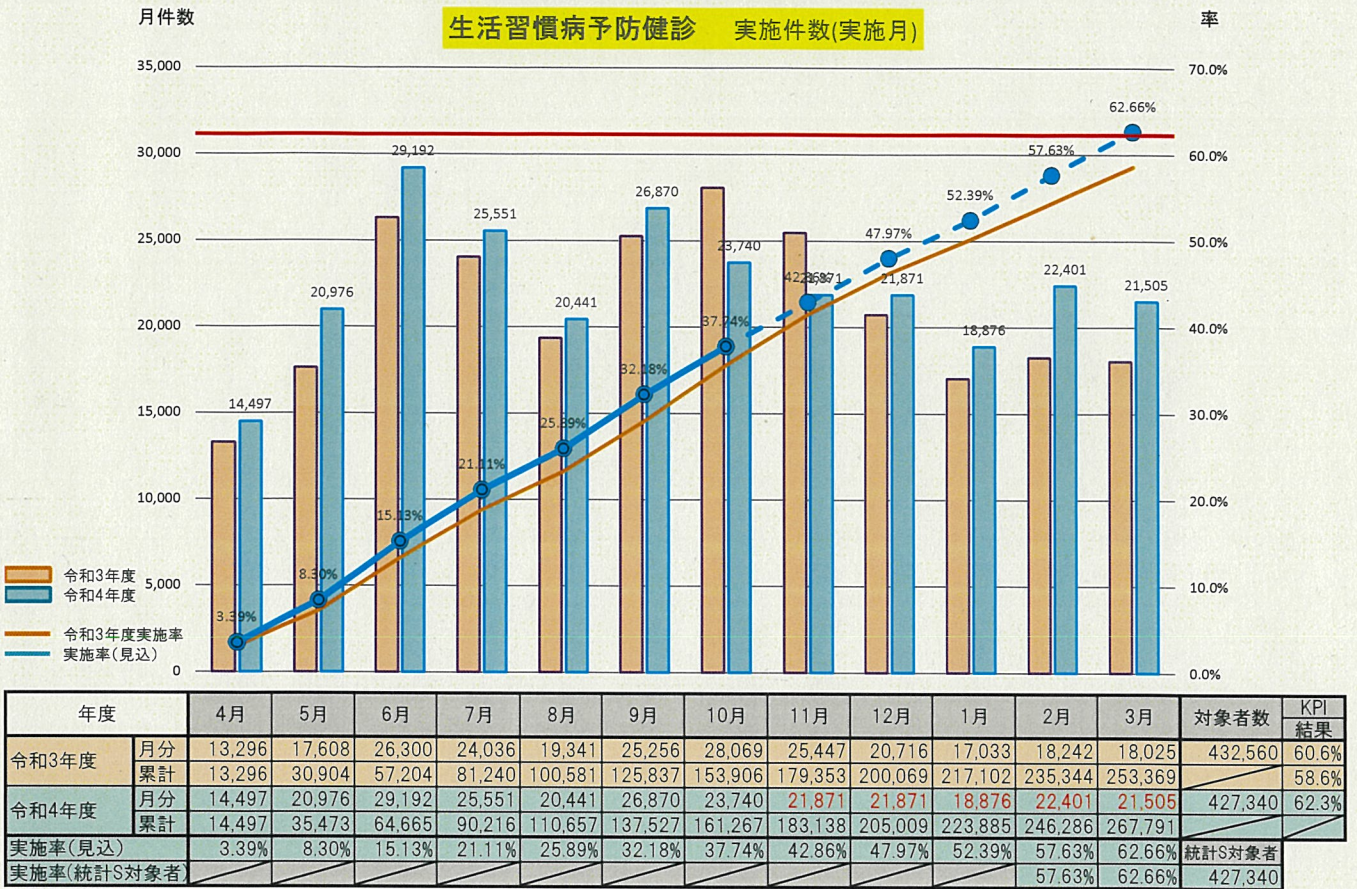

全国健康保険協会千葉支部 第22回 健康づくり推進協議会 (令和5年3月書面開催)

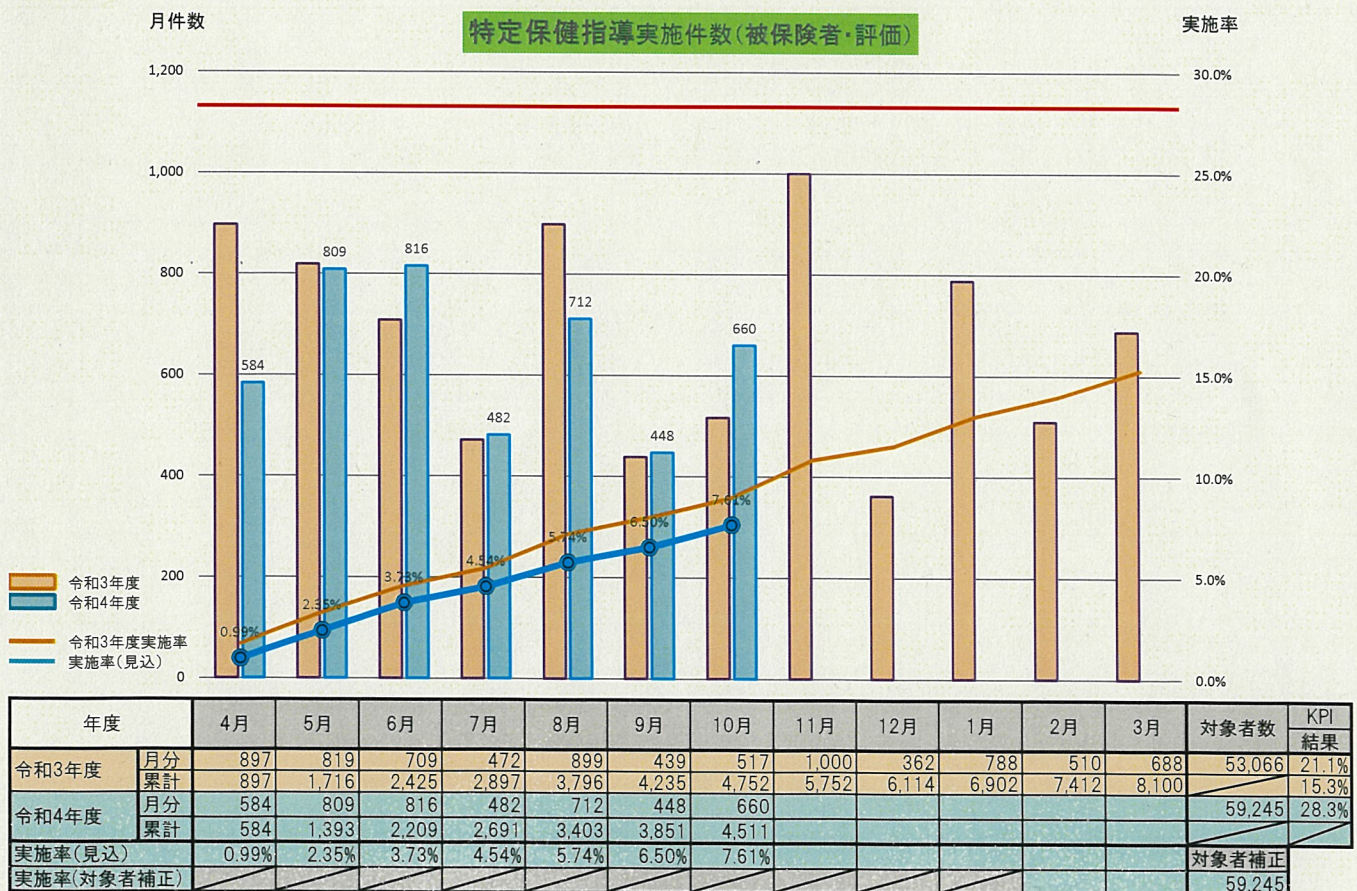
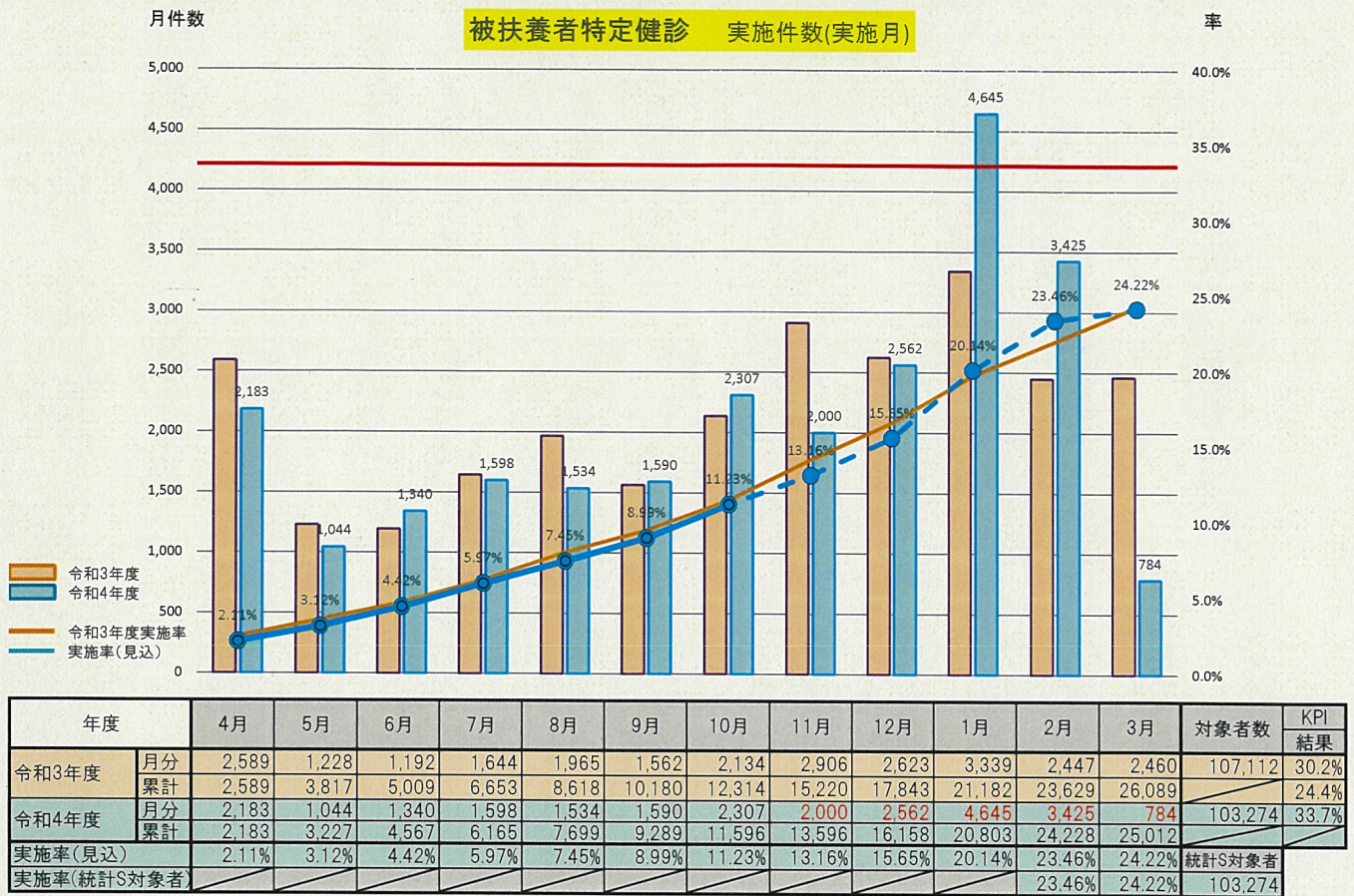
令和4年度 千葉支部上期実績について（保健事業）

特定健診・特定保健指導実績(前年度対比)



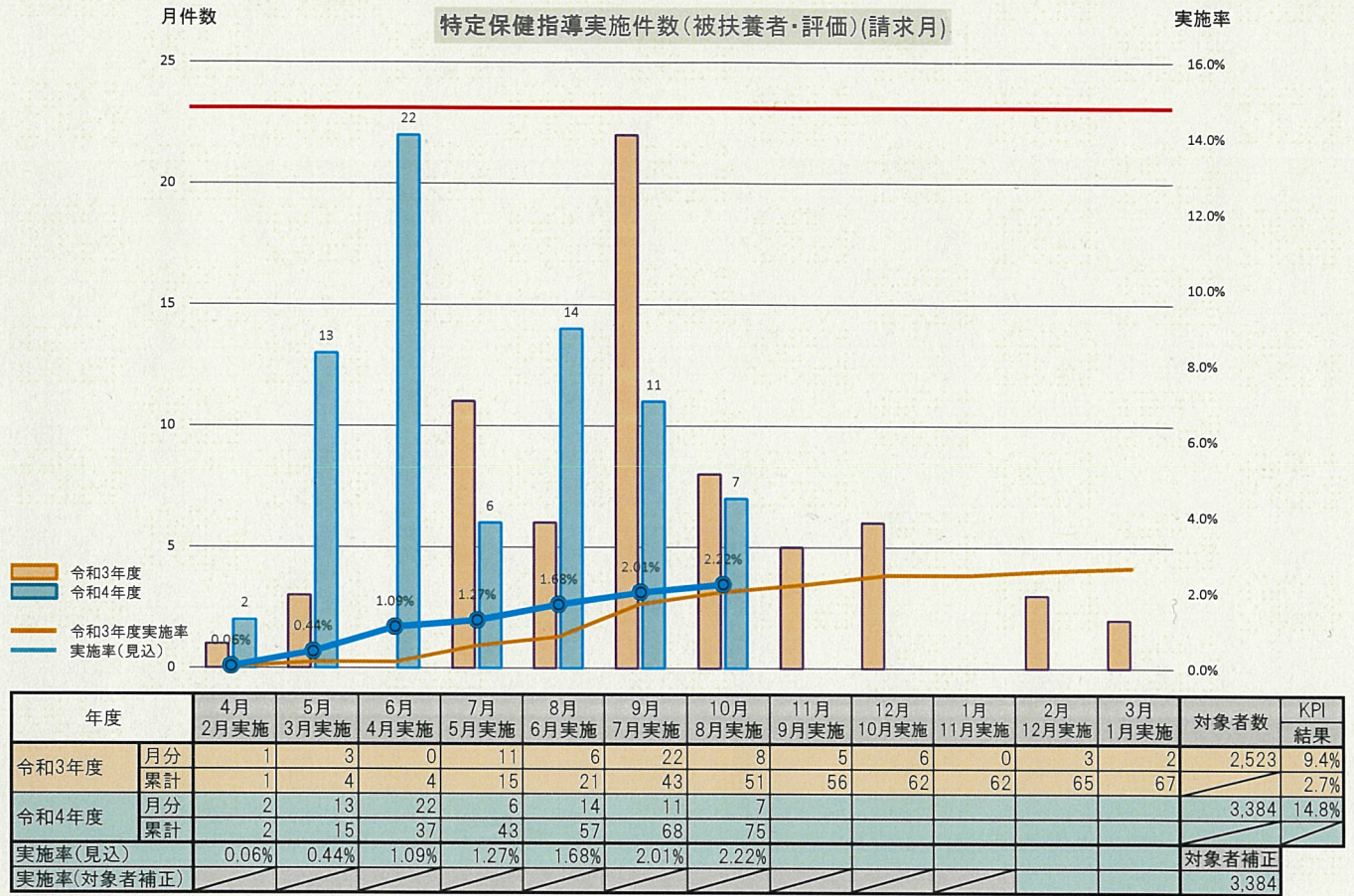
注) 月分の赤字は、支部集計(速報値)、黒字は統計システム(実施結果準拠)の数値です。
 実施率(見込)は、KPI設定時の対象者、実施率(対象者補正)は、統計Sの対象者数等をもとに算出しています。

特定健診・特定保健指導実績(前年度対比)



注) 月分の赤字は、支部集計(速報値)、黒字は統計システム(実施結果準拠)の数値です。
 実施率(見込)は、KPI設定時の対象者、実施率(対象者補正)は、統計Sの対象者数等をもとに算出しています。

特定健診・特定保健指導実績(前年度対比)



注) 月分の赤字は、支部集計(速報値)、黒字は統計システム(実施結果準拠)の数値です。
 実施率(見込)は、KPI設定時の対象者、実施率(対象者補正)は、統計Sの対象者数等をもとに算出しています。