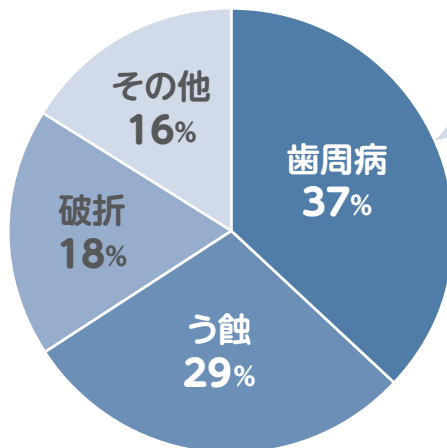




“冬の健診”で体とお口の健康チェック!

歯を失う原因



歯を失う理由 公財)8020推進財団
第2回永久歯の抜歯原因調査(2018年)より

歯周病は怖い病気!?

歯周病と関連のある病気・トラブル



去年は申込246人中 **203**人が受診!

- ・その場で歯科健診の結果がわかる!
- ・地元の健診機関で安心♥



今年度、最後の **無料健診**の ご案内です

年度内に1回限り、健診費用の
補助が受けられます。



※健診当日は、令和7年度の受診券と
マイナ保険証等を必ずご持参ください。

受診券がお手元がない場合は、
協会けんぽ福井支部に
ご連絡ください。



こちらのはがきは ご使用いただけません

12月16日(火)以降にお届けするご案内
のハガキにてお申し込みください。
届かない場合は、協会けんぽ福井支部
までお問い合わせください。

料金後納
郵便

令和7年度

協会けんぽ加入の
扶養家族(40~74歳)の方へ

無料健診
のご案内

冬の「無料集団健診」3大無料特典



特定健診が無料

総額7,150円
協会けんぽが全額補助します



歯科健診が無料

冬の健診限定!
先着順・人数上限あり



無料オプション検査付き!

痛風検査 腎機能検査 膵機能検査 HbA1c

すべてセット

さらにご希望の方には、**有料のオプション検査**もご用意!

予防

- ①大腸がん検査
- ②ピロリ菌検査
- ③前立腺マーカー検査
- ④卵巣がんマーカー検査
- ⑤消化器系腫瘍マーカー検査
- ⑥肝臓系腫瘍マーカー検査

JA

肝炎検査



申込期限

令和8年1月23日(金) **当日必着**

すでに資格喪失済みの方、または特定健診を受診済みの方は行き違いですのでご了承ください。



全国健康保険協会 福井支部
協会けんぽ

福井市大手3-7-1 福井県協ビル9F

☎0776-27-8300 自動音声②

(土日祝日年末年始を除く平日のみ 8:30~17:15まで)

冬の「無料集団健診」会場・日程



健診機関: 福井県予防医学協会

福井北
会場

2月25日(水)

福井県予防医学協会 附属診療所
福井市和田2-1006 8:30~17:00

奥越
会場

2月19日(木)

結とぴあ 多目的ホール
大野市天神町1-19 9:00~13:00

丹南
会場

3月3日(火)

ふれあいみんなの館
鯖江市上鯖江1-4-1 9:30~16:00

嶺南
会場

2月26日(木)

きらめきみなと館
敦賀市桜町1-1 9:30~16:00

健診機関: JA福井県厚生連

福井南
会場

3月4日(水)

JA福井県 福井中央支店
福井市洲4丁目606 9:00~11:00

坂井
会場

2月19日(木)

坂井地域交流センターいねす
坂井町蔵垣内34-14-1 9:00~11:30

丹南
会場

2月25日(水)

サンドーム福井
越前市瓜生町5-1-1 9:00~11:00

嶺南
会場

3月11日(水)

JA福井県 小浜支店
小浜市遠敷8-8-1 9:00~11:00

〓 予防 〓

追加で選べる 有料オプション検査

- ① 大腸がん検査 1,000円(税込)
- ② ピロリ菌検査 2,000円(税込)
- ③ 前立腺マーカー検査
PSA(男性) 2,000円(税込)
- ④ 卵巣がんマーカー検査
CA125(女性) 2,000円(税込)
- ⑤ 消化器系腫瘍マーカー検査
CA19-9 2,000円(税込)
- ⑥ 肝臓系腫瘍マーカー検査
AFP 2,000円(税込)

※大腸がん検査以外はすべて採血による検査となります。

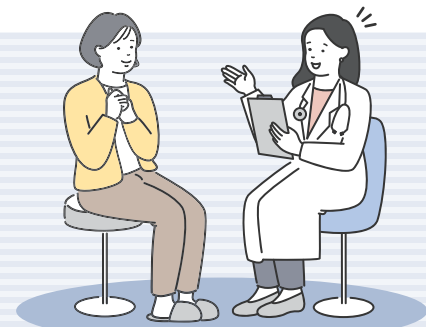
〓 JA 〓

追加で選べる 有料オプション検査

肝炎検査

(HBs抗原検査、HCV抗体検査キット)
2,000円(税込)

※採血による検査となります。



実施内容

■ 特定健診(基本的な健診)



身体計測



尿検査



血圧測定



血液検査



診察・問診



■ オプション検査

無料

歯科健診(むし歯や歯周病等の検査) 先着順

痛風検査・腎機能検査・肝機能検査・HbA1c(すべて採血による検査)

有料

オプション検査(詳細は左下部をご覧ください)
※希望者のみ



冬の「無料集団健診」申込はがき

申込期限 令和8年1月27日(金) 当日必着

私は注意事項をよく読み、同意の上申込みます。

①～④は記入必須の項目です。必ず記入してください。

① 日中連絡のとれる電話番号

② お申込み

(1) 必ず希望の会場を選び、1つに○をつけてください。

(2) 有料オプションはご希望の方のみ○をつけてください(任意)

予防	2月19日(木) 結とぴあ	JA	2月19日(木) 坂井地域交流センターいねす
	2月25日(水) 福井県予防医学協会 附属診療所	JA	2月25日(水) サンドーム福井
	2月26日(木) きらめきみなと館	JA	3月4日(水) JA福井県 福井中央支店
	3月3日(火) ふれあいみんなの館	JA	3月11日(水) JA福井県 小浜支店

こちらのはがきは
ご使用いただけません

③ 無料歯科健診

各会場、先着順での受診となります。(上限あり)
所要時間5分程度 希望する場合のみ、○をつけてください。(任意)

希望する

冬の「無料集団健診」申込方法

左の冬の「無料集団健診」申込
はがきに必要事項をご記入のうえ、
申込期限(必着)までに
はがきをご提出ください。
(切手不要)

⚠ 注意事項 ※必ずお読みください

- 無料・有料オプションのみの
受診はできません。
- 申込はがきにご記入の個人情報は当集団
健診を実施する健診機関に提供されます。
- 申込後、健診受診日の約1週間前に健診機
関から来場時間通知・問診票・検査キット等
が届きます。
歯科健診の対象者には「歯科健診記録票」
も同封いたします。
混雑緩和のため、必ず指定されたお時間に
来場ください。
- 令和7年4月以降、すでに特定健診を受診
済みの方、健診受診日に協会けんぽの被
扶養者資格がない方は、受診できません。
なお、後日判明した場合、特定健診実費相
当額(7,150円～)を、お支払いいただ
きますので、ご注意ください。
- 有料オプション検査を希望する方につ
いては、健診当日、検査費用をお支払い
いただきます。(現金のみ)
詳しくは、健診機関より後日発送の書類
をご確認ください。