

タバコの害は 吸わない人をも襲う

非喫煙者が、3人喫煙中の4畳半の部屋に入ると…

自分の意思とは関係なくタバコの煙を吸わされてしまうことを「受動喫煙」と言います。周囲にただよう副流煙には、喫煙者が吸い込む主流煙の何倍もの有害物質が含まれています。

なくそう！ 子どもの受動喫煙



子どもは、胎児のうちから周囲のタバコの影響を受けています。

受動喫煙による子どもの健康被害

低出生体重児 = 1.5倍

気管支炎・肺炎 = 1.5~2倍

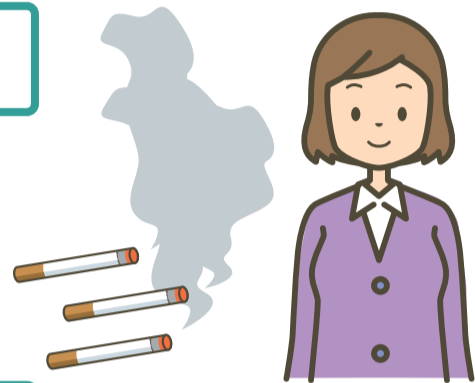
乳幼児突然死症候群 = 2~5倍



自分の意思では煙から逃れられない子どもたちを受動喫煙から守りましょう！

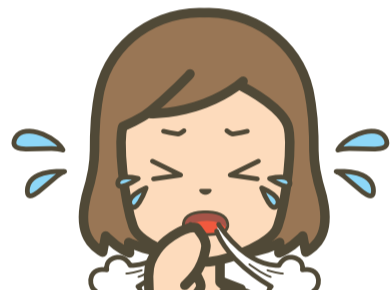
1秒後

- くしゃみ
- 鼻水
- 目のかゆみ



5秒後

- 脈が速くなる



30秒後

- 皮膚温低下



1分後

- 血圧上昇
- 大動脈が硬くなる

10分後

- 息苦しさ
- 動悸
- めまい



20分後

- 頭痛
- 寒気

30分後には…

心筋梗塞などの疾病を誘発する可能性



健康づくり宣言

協会けんぽ 福井支部

お問い合わせ：0776-27-8301

禁煙コース⁴¹

