

# 統計資料

－ 医療費編（月次版） －

令和7年11月



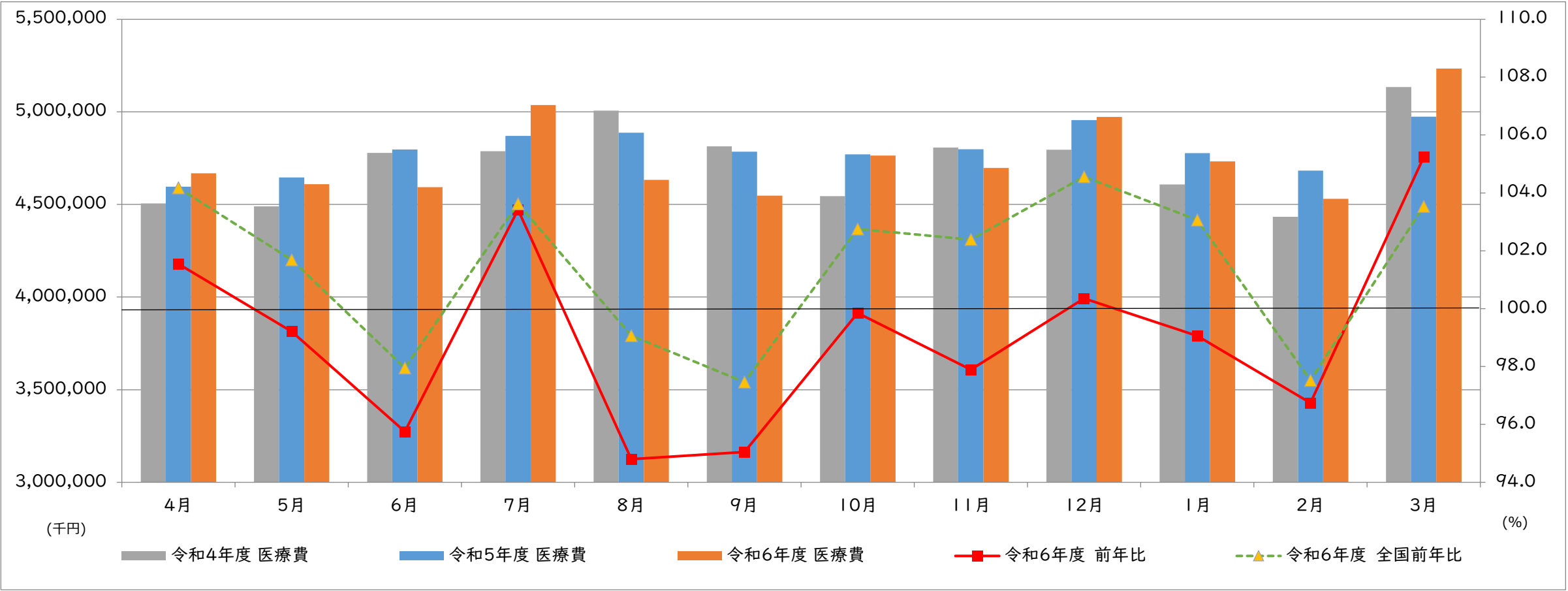
全国健康保険協会 徳島支部  
協会けんぽ

## 目 次

(1) 医療費の推移	… P2	(9) 被保険者1人当たり医療費の推移	… P10
(2) 医療費(入院)の推移	… P3	(10) 被保険者1人当たり医療費(入院)の推移	… P11
(3) 医療費(入院外)の推移	… P4	(11) 被保険者1人当たり医療費(入院外)の推移	… P12
(4) 医療費(歯科)の推移	… P5	(12) 被保険者1人当たり医療費(歯科)の推移	… P13
(5) 加入者1人当たり医療費の推移	… P6	(13) 被扶養者1人当たり医療費の推移	… P14
(6) 加入者1人当たり医療費(入院)の推移	… P7	(14) 被扶養者1人当たり医療費(入院)の推移	… P15
(7) 加入者1人当たり医療費(入院外)の推移	… P8	(15) 被扶養者1人当たり医療費(入院外)の推移	… P16
(8) 加入者1人当たり医療費(歯科)の推移	… P9	(16) 被扶養者1人当たり医療費(歯科)の推移	… P17

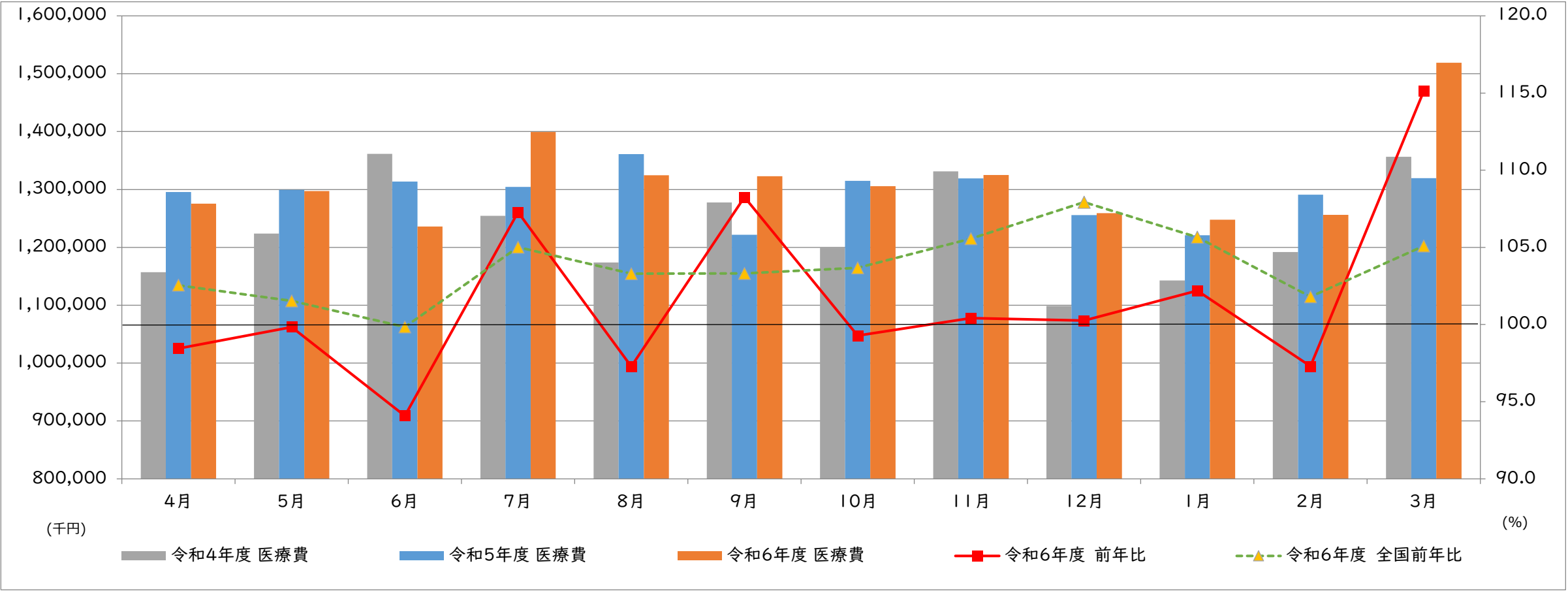
(※本資料の出典元:協会けんぽ月報)

(1) 医療費の推移



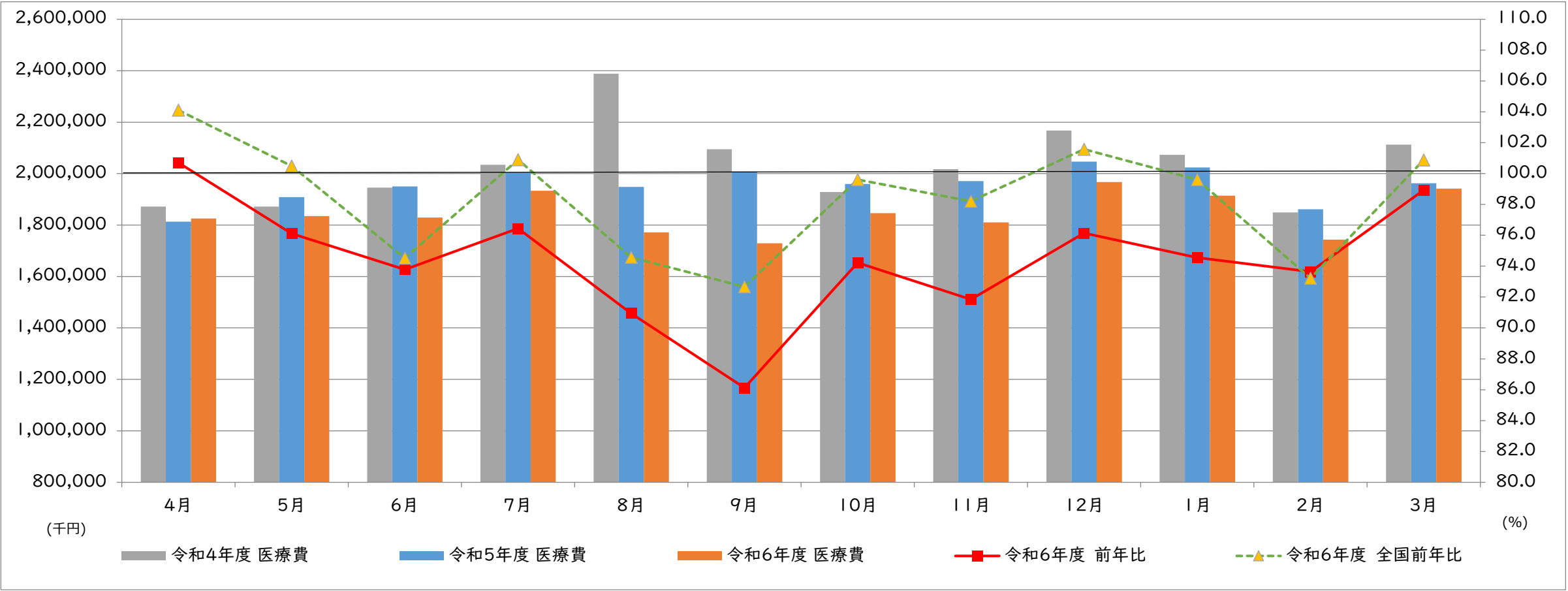
		4月	5月	6月	7月	8月	9月	10月	11月	12月	1月	2月	3月
令和6年度	医療費 (千円)	4,667,774	4,609,577	4,593,025	5,036,813	4,632,698	4,548,163	4,763,792	4,697,290	4,972,786	4,732,325	4,530,753	5,234,083
	前年比 (%)	101.5	99.2	95.8	103.4	94.8	95.0	99.9	97.9	100.4	99.1	96.7	105.2
	全国前年比 (%)	104.2	101.7	98.0	103.6	99.1	97.5	102.8	102.4	104.6	103.1	97.5	103.5
令和5年度	医療費 (千円)	4,596,653	4,646,116	4,796,783	4,870,239	4,886,827	4,785,177	4,770,812	4,798,271	4,955,422	4,777,063	4,683,312	4,973,492
	前年比 (%)	102.0	103.5	100.4	101.7	97.6	99.4	105.0	99.8	103.3	103.7	105.6	96.9
	全国前年比 (%)	100.3	103.8	102.4	100.4	98.1	102.7	104.7	102.3	103.2	103.5	105.3	98.9
令和4年度	医療費 (千円)	4,505,051	4,490,441	4,778,117	4,787,453	5,006,856	4,813,358	4,545,604	4,807,298	4,795,323	4,608,545	4,433,558	5,133,632
	前年比 (%)	103.0	101.4	101.7	103.7	108.6	105.2	99.3	103.2	100.5	104.8	106.9	106.5
	全国前年比 (%)	102.0	105.5	102.6	105.8	107.6	104.2	99.7	101.9	103.8	103.7	106.5	104.2

(2) 医療費(入院)の推移



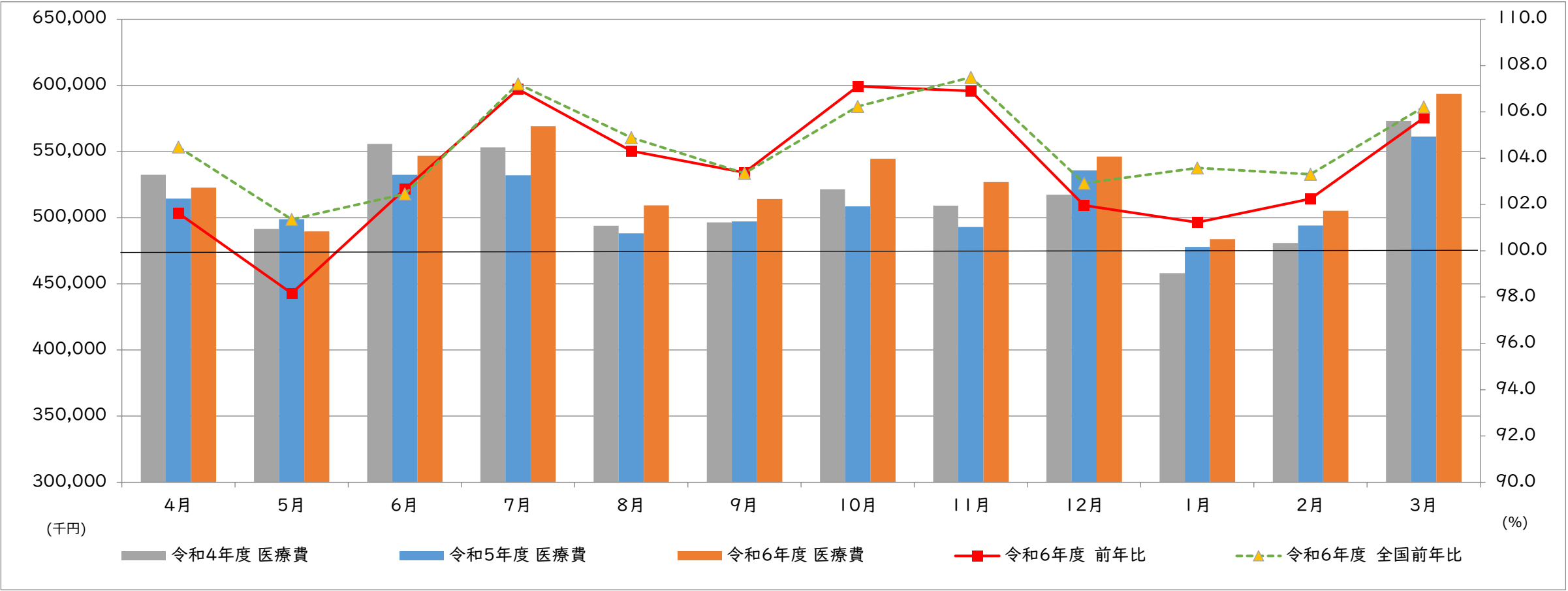
		4月	5月	6月	7月	8月	9月	10月	11月	12月	1月	2月	3月
令和6年度	医療費 (千円)	1,275,676	1,297,302	1,236,087	1,399,276	1,324,452	1,322,926	1,305,542	1,324,947	1,258,987	1,247,834	1,256,201	1,519,087
	前年比 (%)	98.5	99.8	94.1	107.3	97.3	108.3	99.3	100.4	100.3	102.2	97.3	115.1
	全国前年比 (%)	102.5	101.5	99.8	105.0	103.3	103.3	103.7	105.6	107.9	105.7	101.8	105.1
令和5年度	医療費 (千円)	1,295,714	1,299,362	1,313,818	1,304,299	1,361,353	1,221,950	1,314,976	1,319,386	1,255,779	1,221,088	1,291,028	1,319,513
	前年比 (%)	112.0	106.2	96.5	104.0	116.0	95.6	109.6	99.1	114.3	106.9	108.3	97.3
	全国前年比 (%)	105.3	101.7	99.3	102.7	106.8	101.7	101.8	102.8	106.2	104.9	101.2	97.5
令和4年度	医療費 (千円)	1,156,969	1,223,919	1,361,611	1,254,561	1,173,890	1,277,818	1,199,704	1,331,279	1,098,745	1,142,749	1,191,910	1,356,617
	前年比 (%)	108.7	95.0	101.6	98.0	87.5	96.0	98.0	94.2	85.2	93.9	108.4	110.5
	全国前年比 (%)	98.9	103.2	99.7	98.4	92.5	95.6	94.6	92.9	91.8	98.2	111.0	106.8

(3) 医療費（入院外）の推移



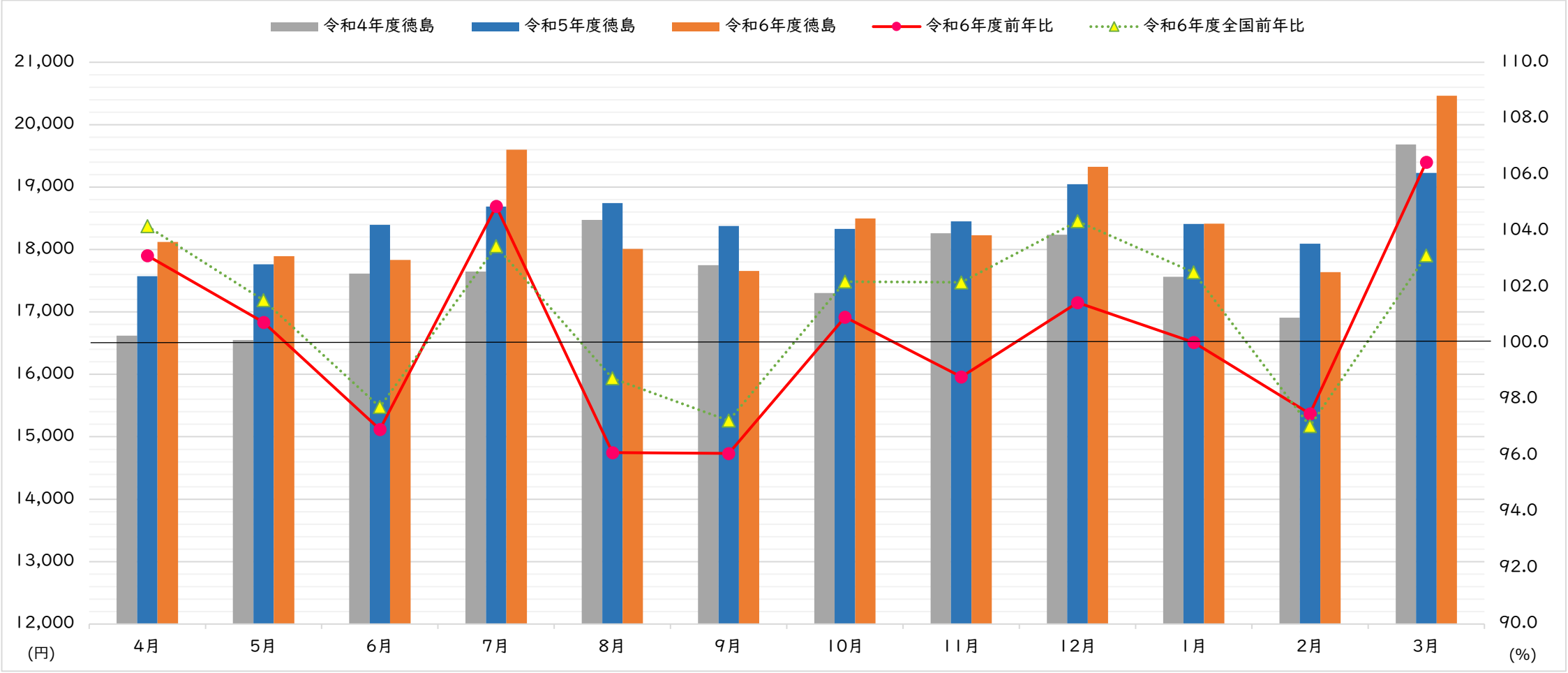
		4月	5月	6月	7月	8月	9月	10月	11月	12月	1月	2月	3月
令和6年度	医療費 (千円)	1,825,926	1,834,813	1,829,116	1,933,127	1,771,866	1,728,976	1,846,676	1,810,000	1,967,669	1,913,862	1,743,517	1,941,500
	前年比 (%)	100.7	96.1	93.8	96.5	90.9	86.1	94.2	91.8	96.1	94.6	93.6	98.9
	全国前年比 (%)	104.1	100.5	94.5	100.9	94.6	92.7	99.6	98.2	101.6	99.6	93.2	100.9
令和5年度	医療費 (千円)	1,813,083	1,908,863	1,950,208	2,004,221	1,948,309	2,007,623	1,959,845	1,970,771	2,046,489	2,023,868	1,861,782	1,962,475
	前年比 (%)	96.9	102.0	100.3	98.5	81.6	95.9	101.6	97.7	94.4	97.6	100.7	92.9
	全国前年比 (%)	97.0	102.6	103.0	95.2	88.7	100.0	104.4	99.6	98.1	99.4	105.3	98.0
令和4年度	医療費 (千円)	1,871,785	1,871,714	1,945,327	2,034,017	2,388,967	2,094,334	1,928,155	2,017,190	2,167,477	2,073,121	1,849,444	2,112,653
	前年比 (%)	101.6	104.4	102.6	107.7	126.9	112.8	103.2	110.8	112.2	114.7	107.4	103.2
	全国前年比 (%)	104.9	109.0	105.3	114.4	120.7	111.3	104.6	110.0	114.8	108.8	104.6	102.3

(4) 医療費(歯科)の推移



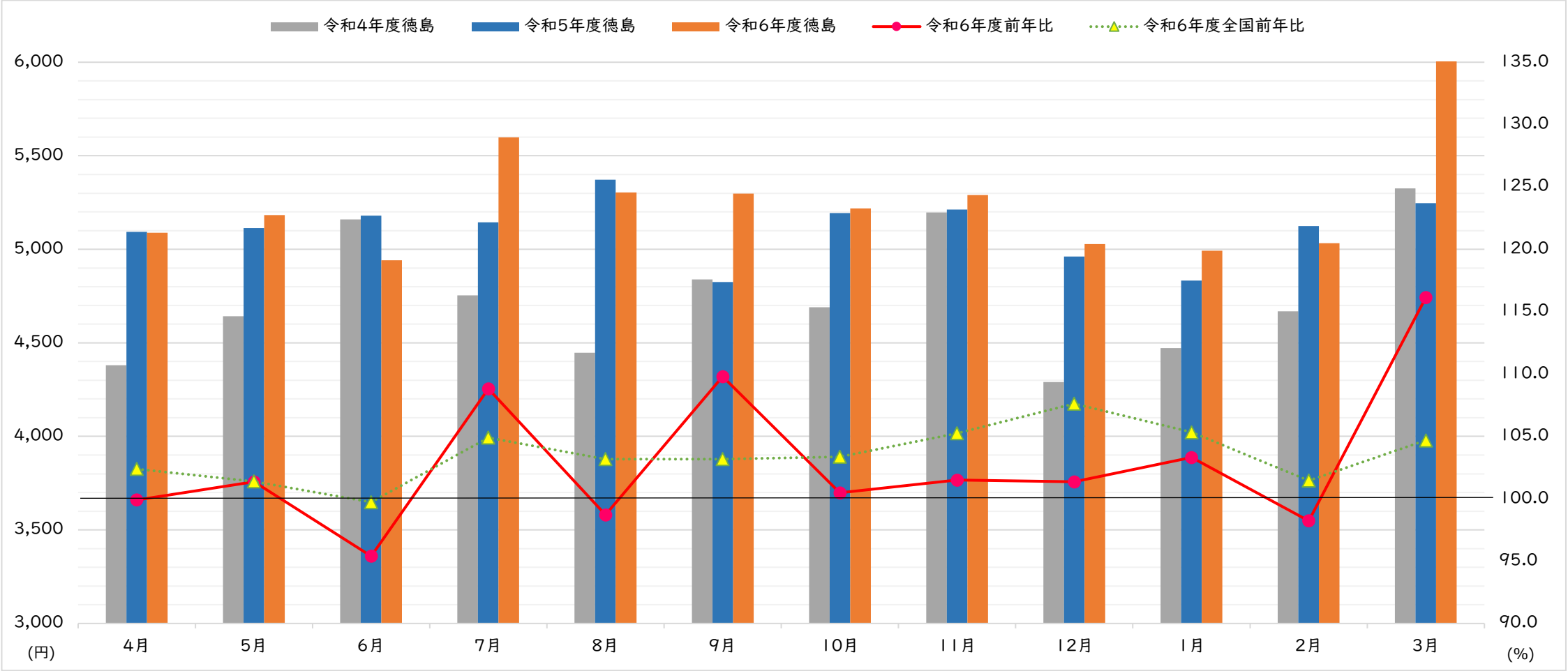
		4月	5月	6月	7月	8月	9月	10月	11月	12月	1月	2月	3月
令和6年度	医療費 (千円)	522,739	489,655	546,727	569,160	509,294	514,053	544,630	527,006	546,221	483,730	505,198	593,565
	前年比 (%)	101.6	98.2	102.7	107.0	104.3	103.4	107.1	106.9	102.0	101.2	102.2	105.7
	全国前年比 (%)	104.5	101.4	102.5	107.2	104.9	103.3	106.2	107.5	102.9	103.6	103.3	106.2
令和5年度	医療費 (千円)	514,401	498,814	532,549	532,049	488,227	497,241	508,507	492,953	535,701	477,849	494,103	561,346
	前年比 (%)	96.6	101.5	95.8	96.2	98.8	100.1	97.5	96.8	103.6	104.3	102.8	97.9
	全国前年比 (%)	99.0	102.7	98.5	100.2	98.6	101.1	102.7	101.1	105.0	104.3	103.2	100.3
令和4年度	医療費 (千円)	532,511	491,578	555,710	553,298	493,924	496,554	521,438	509,205	517,326	458,135	480,771	573,261
	前年比 (%)	101.3	103.2	101.5	104.2	102.0	100.7	96.8	100.1	93.5	95.7	104.0	103.3
	全国前年比 (%)	100.3	102.0	102.0	102.1	102.5	101.3	96.3	97.9	96.2	100.1	103.7	102.5

(5) 加入者1人当たり医療費の推移



		4月	5月	6月	7月	8月	9月	10月	11月	12月	1月	2月	3月	年度平均
令和6年度	徳島 (円)	18,121	17,896	17,832	19,600	18,012	17,655	18,500	18,229	19,323	18,415	17,640	20,466	228,045
	全国 (円)	16,790	16,832	16,817	17,969	16,892	16,561	17,671	17,240	18,441	17,364	16,408	18,524	212,946
	前年比 (%)	103.1	100.7	96.9	104.9	96.1	96.1	100.9	98.8	101.4	100.0	97.5	106.4	100.3
	全国前年比 (%)	104.2	101.5	97.7	103.5	98.7	97.2	102.2	102.2	104.3	102.5	97.0	103.1	101.3
令和5年度	徳島 (円)	17,573	17,763	18,397	18,690	18,742	18,376	18,330	18,451	19,048	18,411	18,094	19,227	227,284
	全国 (円)	16,118	16,579	17,207	17,370	17,106	17,030	17,292	16,875	17,674	16,938	16,908	17,964	210,287
	前年比 (%)	105.7	107.3	104.4	105.9	101.4	103.5	105.9	101.0	104.5	104.8	107.0	97.7	104.1
	全国前年比 (%)	102.4	105.7	104.7	102.6	100.1	104.9	104.4	102.0	102.9	103.2	105.1	98.5	103.0
令和4年度	徳島 (円)	16,621	16,550	17,614	17,648	18,475	17,749	17,303	18,260	18,236	17,563	16,909	19,682	218,276
	全国 (円)	15,737	15,682	16,430	16,936	17,089	16,234	16,567	16,547	17,181	16,411	16,090	18,241	204,099
	前年比 (%)	104.0	102.3	102.4	104.3	109.5	106.0	103.0	107.0	104.2	108.9	111.0	110.6	105.8
	全国前年比 (%)	102.0	105.7	102.6	105.9	107.8	104.3	102.1	104.3	106.1	106.1	108.9	106.4	105.0

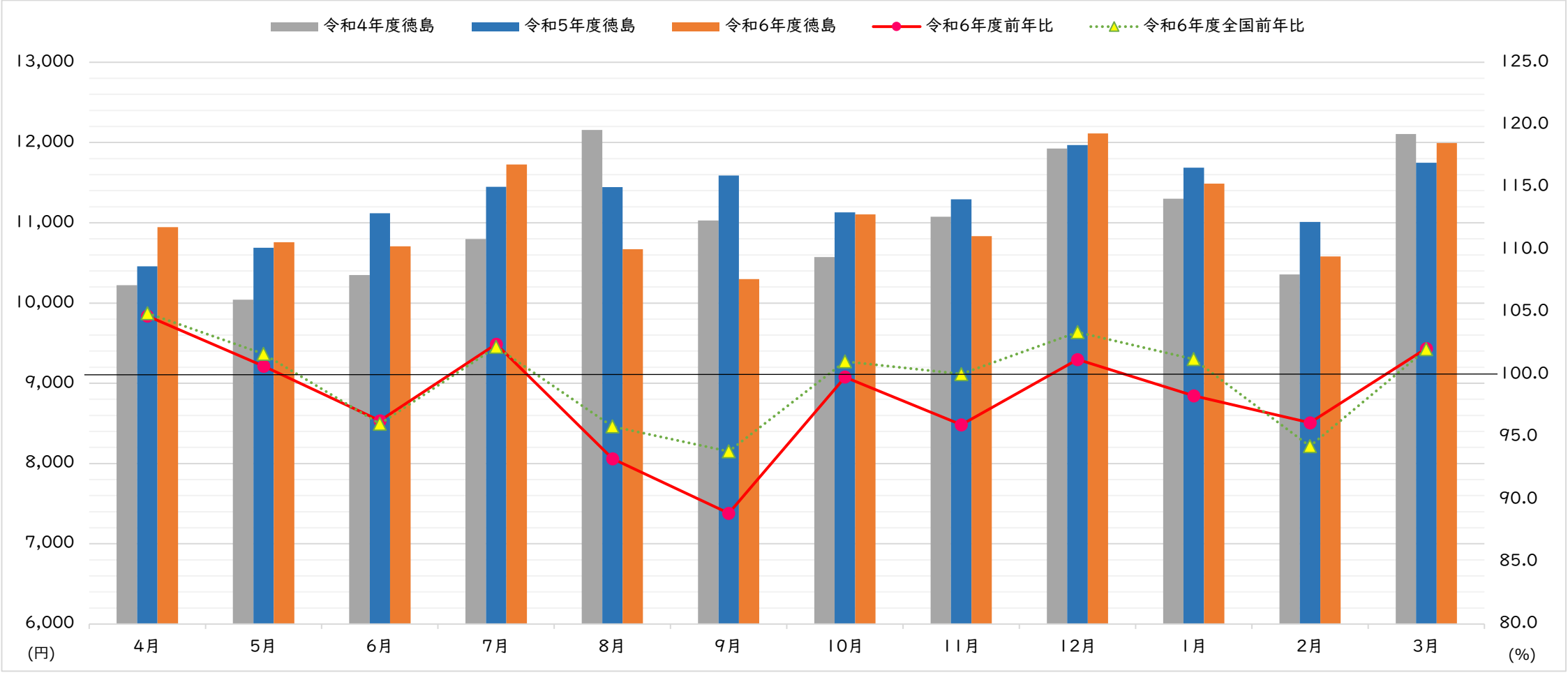
(6) 加入者1人当たり医療費(入院)の推移



		4月	5月	6月	7月	8月	9月	10月	11月	12月	1月	2月	3月	年度平均
令和6年度	徳島 (円)	5,089	5,182	4,941	5,598	5,303	5,298	5,218	5,290	5,029	4,993	5,034	6,093	63,065
	全国 (円)	4,415	4,554	4,546	4,800	4,795	4,518	4,718	4,666	4,678	4,717	4,452	4,819	55,679
	前年比 (%)	99.9	101.4	95.4	108.8	98.7	109.8	100.5	101.5	101.4	103.3	98.2	116.1	102.9
	全国前年比 (%)	102.4	101.4	99.7	104.9	103.2	103.2	103.4	105.2	107.6	105.3	101.5	104.7	103.5
令和5年度	徳島 (円)	5,094	5,113	5,179	5,144	5,372	4,824	5,194	5,212	4,961	4,833	5,124	5,246	61,297
	全国 (円)	4,312	4,491	4,558	4,576	4,648	4,379	4,564	4,433	4,347	4,478	4,388	4,604	53,778
	前年比 (%)	116.3	110.2	100.4	108.2	120.8	99.7	110.7	100.3	115.6	108.1	109.8	98.5	107.8
	全国前年比 (%)	107.5	103.9	101.5	104.9	109.1	103.9	101.5	102.5	105.9	104.6	100.9	97.3	103.5
令和4年度	徳島 (円)	4,381	4,642	5,159	4,754	4,447	4,840	4,690	5,197	4,291	4,472	4,668	5,325	56,853
	全国 (円)	4,013	4,324	4,491	4,361	4,261	4,213	4,497	4,323	4,105	4,283	4,349	4,732	51,943
	前年比 (%)	109.4	95.6	102.1	98.5	87.9	96.4	101.5	97.5	88.2	97.2	112.2	114.5	99.6
	全国前年比 (%)	98.9	103.1	99.6	98.3	92.3	95.4	96.7	94.9	93.7	100.2	113.4	109.0	99.4

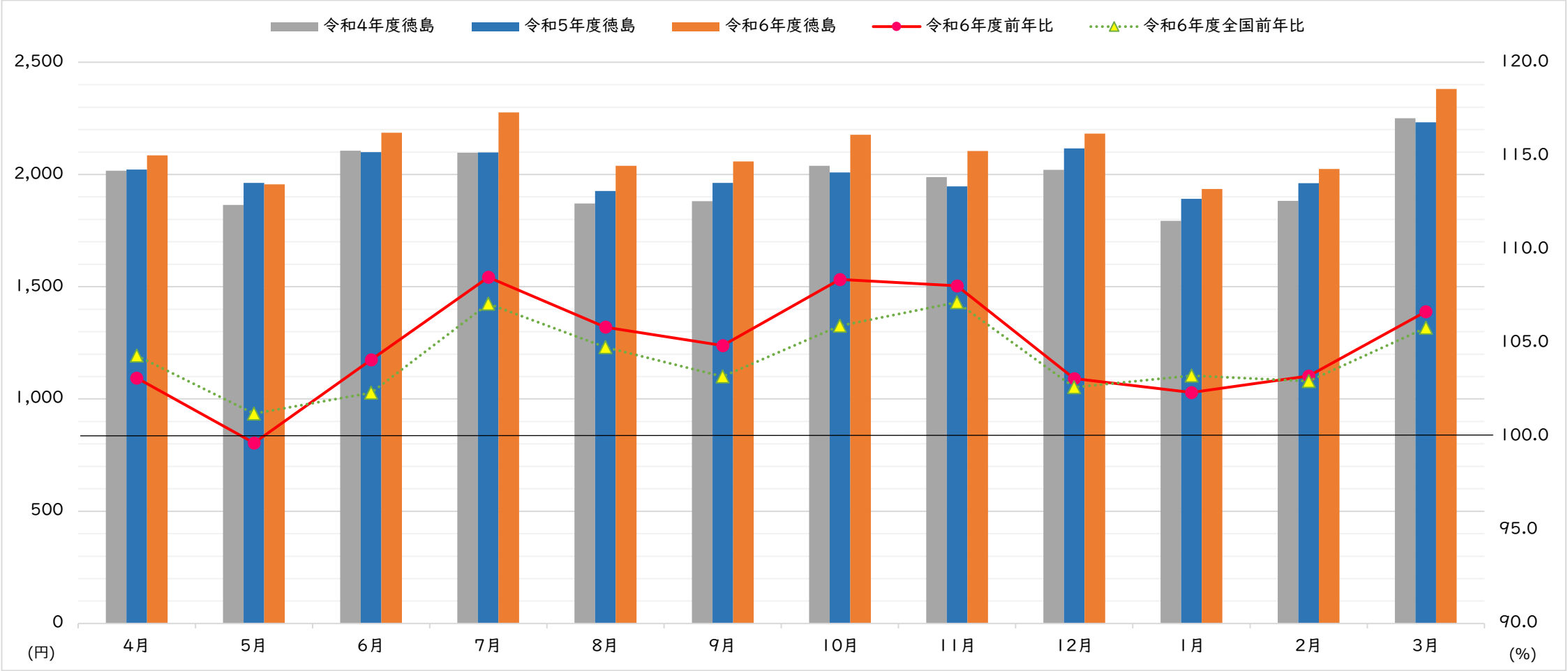


(7) 加入者1人当たり医療費(入院外)の推移



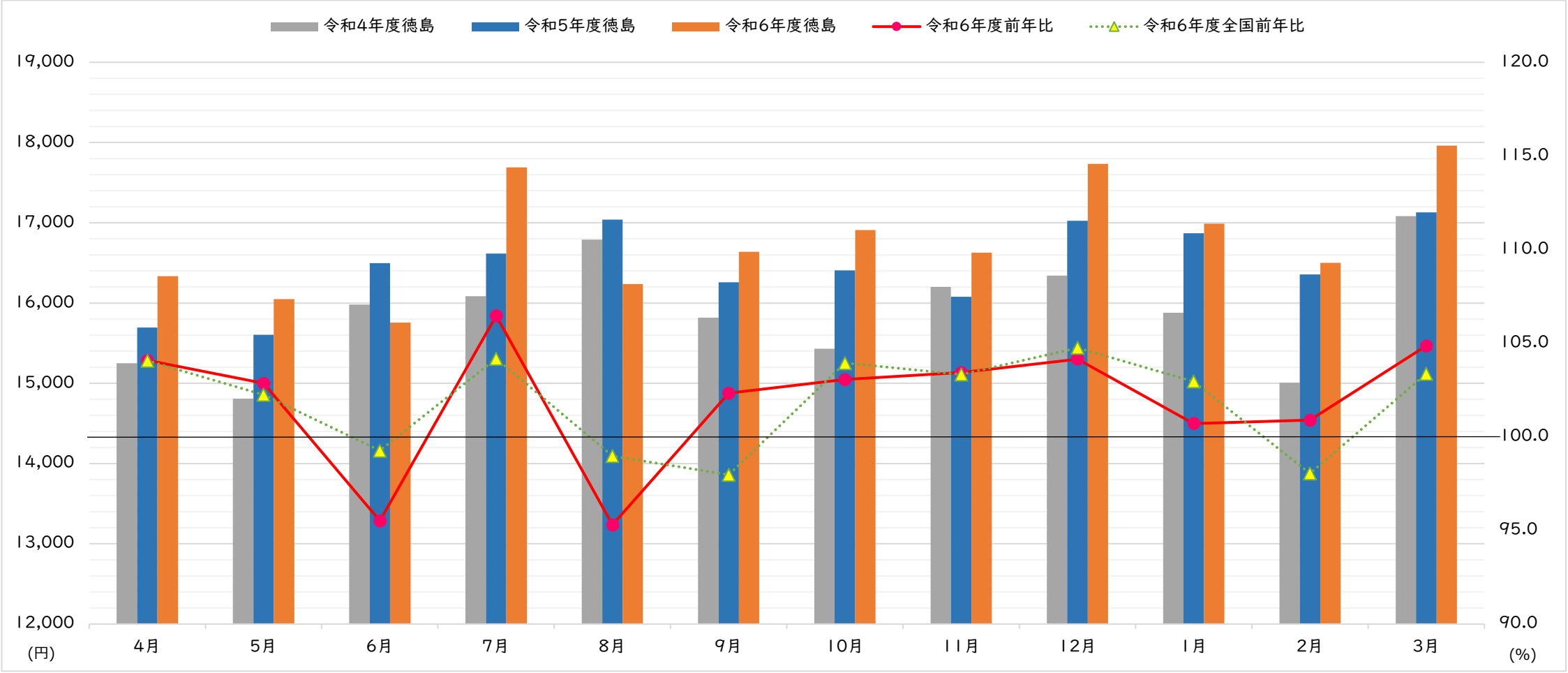
		4月	5月	6月	7月	8月	9月	10月	11月	12月	1月	2月	3月	年度平均
令和6年度	徳島 (円)	10,946	10,757	10,706	11,726	10,669	10,299	11,104	10,835	12,113	11,487	10,582	11,993	88,576
	全国 (円)	10,446	10,445	10,276	11,096	10,240	10,144	10,934	10,629	11,785	10,863	10,104	11,561	84,494
	前年比 (%)	104.7	100.7	96.3	102.4	93.2	88.9	99.8	96.0	101.2	98.3	96.1	102.1	95.6
	全国前年比 (%)	104.9	101.6	96.0	102.2	95.8	93.8	101.0	100.0	103.4	101.2	94.2	102.0	98.1
令和5年度	徳島 (円)	10,457	10,687	11,118	11,447	11,443	11,589	11,128	11,292	11,970	11,687	11,009	11,749	92,657
	全国 (円)	9,957	10,277	10,699	10,858	10,687	10,812	10,821	10,627	11,400	10,732	10,722	11,334	86,110
	前年比 (%)	102.3	106.4	107.4	106.0	94.1	105.1	105.2	102.0	100.4	103.4	106.3	97.0	98.8
	全国前年比 (%)	100.6	106.7	107.0	101.6	96.5	105.6	106.0	102.0	101.5	102.5	107.3	98.7	100.0
令和4年度	徳島 (円)	10,224	10,043	10,349	10,797	12,157	11,029	10,574	11,075	11,925	11,298	10,358	12,107	93,747
	全国 (円)	9,895	9,631	10,002	10,685	11,071	10,240	10,207	10,422	11,236	10,467	9,995	11,483	86,094
	前年比 (%)	102.2	105.4	102.7	107.0	121.8	111.9	104.3	112.8	113.0	116.2	111.0	109.6	111.1
	全国前年比 (%)	103.6	107.7	104.1	110.1	116.2	109.0	105.4	109.5	113.0	109.4	107.6	105.7	110.3

(8) 加入者1人当たり医療費(歯科)の推移



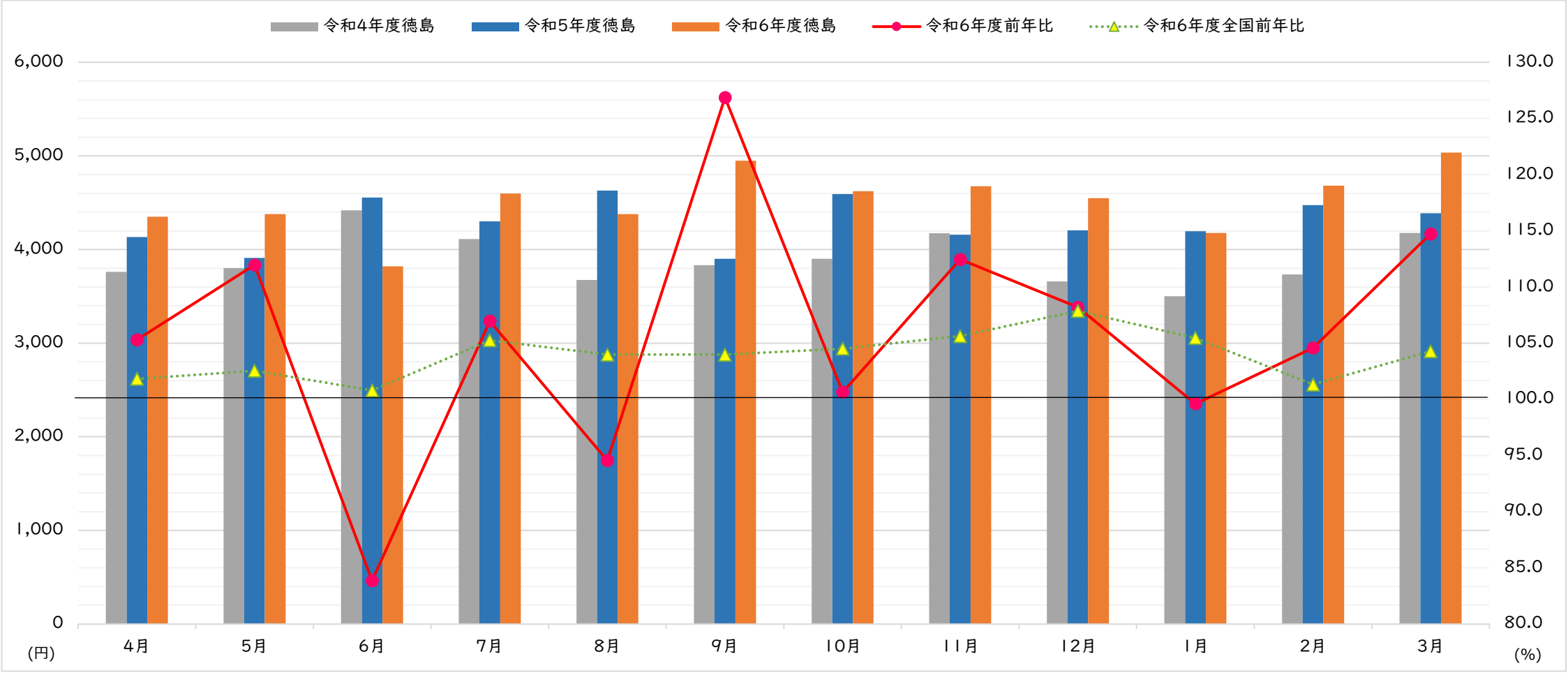
		4月	5月	6月	7月	8月	9月	10月	11月	12月	1月	2月	3月	年度平均
令和6年度	徳島 (円)	2,085	1,956	2,185	2,277	2,039	2,058	2,177	2,104	2,182	1,936	2,024	2,381	25,404
	全国 (円)	1,929	1,833	1,995	2,073	1,856	1,899	2,020	1,946	1,977	1,784	1,852	2,144	23,307
	前年比 (%)	103.1	99.6	104.1	108.5	105.8	104.9	108.4	108.0	103.1	102.4	103.2	106.7	104.9
	全国前年比 (%)	104.3	101.2	102.3	107.1	104.8	103.2	105.9	107.2	102.6	103.3	103.0	105.8	104.2
令和5年度	徳島 (円)	2,022	1,963	2,099	2,098	1,927	1,963	2,008	1,947	2,116	1,891	1,961	2,232	24,228
	全国 (円)	1,849	1,811	1,950	1,936	1,772	1,840	1,907	1,816	1,927	1,727	1,798	2,026	22,359
	前年比 (%)	100.3	105.3	99.7	100.1	103.0	104.4	98.5	98.0	104.8	105.5	104.1	99.2	101.8
	全国前年比 (%)	101.1	104.9	100.6	102.4	100.8	103.3	102.4	100.8	104.7	104.0	103.0	100.0	102.3
令和4年度	徳島 (円)	2,016	1,864	2,106	2,097	1,871	1,881	2,038	1,988	2,020	1,793	1,883	2,250	23,803
	全国 (円)	1,829	1,727	1,937	1,890	1,758	1,781	1,863	1,802	1,841	1,662	1,747	2,026	21,861
	前年比 (%)	101.9	103.9	102.0	104.7	102.4	101.1	100.3	103.5	96.8	99.0	107.6	107.0	102.5
	全国前年比 (%)	100.3	102.0	102.0	102.0	102.4	101.1	98.5	100.0	98.2	102.2	105.9	104.6	101.5

(9) 被保険者1人当たり医療費の推移



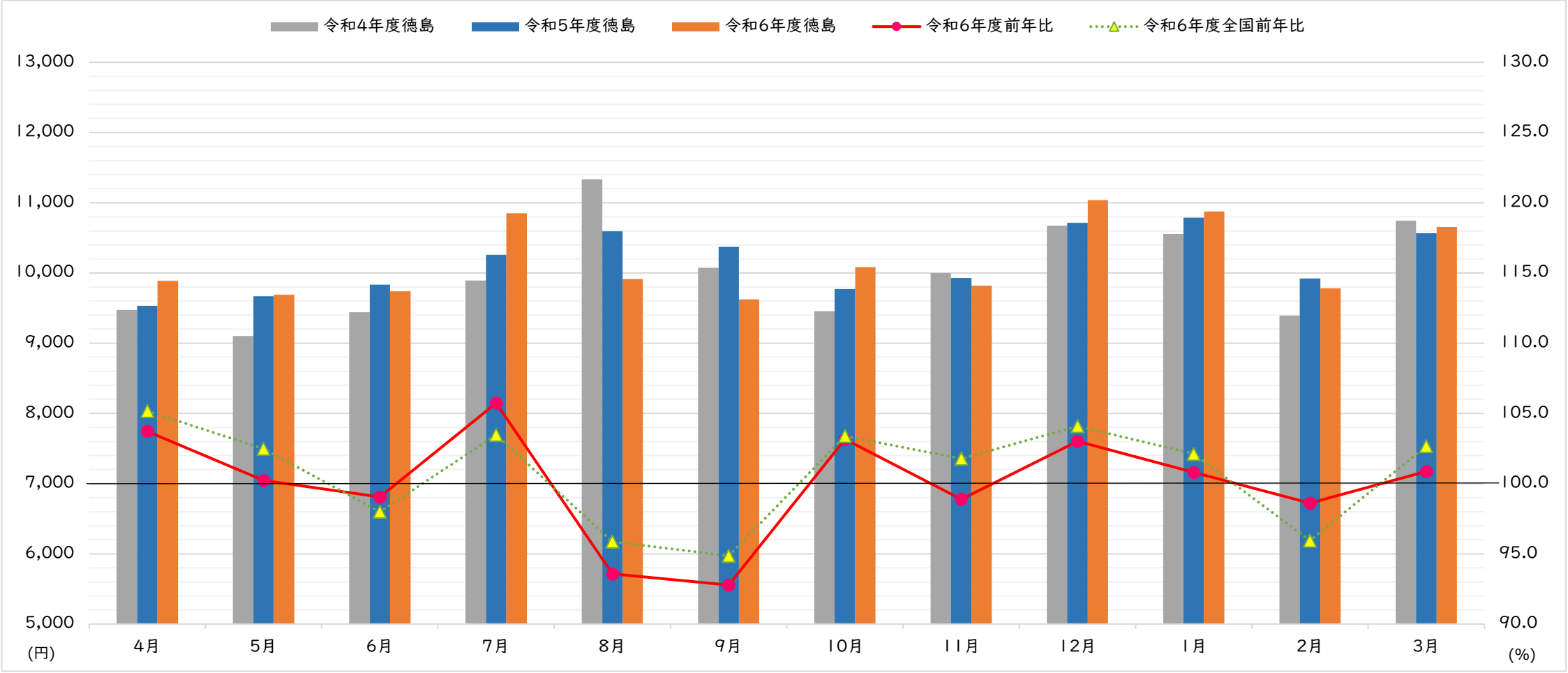
		4月	5月	6月	7月	8月	9月	10月	11月	12月	1月	2月	3月	年度平均
令和6年度	徳島 (円)	16,335	16,050	15,757	17,689	16,238	16,639	16,909	16,628	17,732	16,988	16,501	17,961	198,676
	全国 (円)	15,799	15,687	15,801	16,819	15,878	15,609	16,602	16,155	17,205	16,515	15,496	17,231	192,292
	前年比 (%)	104.1	102.9	95.5	106.5	95.3	102.3	103.1	103.4	104.2	100.7	100.9	104.9	101.9
	全国前年比 (%)	104.1	102.2	99.3	104.2	99.0	98.0	103.9	103.3	104.7	103.0	98.0	103.4	101.9
令和5年度	徳島 (円)	15,694	15,604	16,496	16,616	17,039	16,260	16,407	16,076	17,025	16,868	16,356	17,130	194,913
	全国 (円)	15,182	15,344	15,919	16,145	16,042	15,932	15,972	15,635	16,425	16,041	15,807	16,670	188,638
	前年比 (%)	102.9	105.4	103.2	103.3	101.5	102.8	106.3	99.2	104.2	106.2	109.0	100.3	103.6
	全国前年比 (%)	101.4	104.2	102.9	101.7	100.1	104.4	103.5	101.4	102.0	103.3	105.5	98.7	102.3
令和4年度	徳島 (円)	15,249	14,808	15,981	16,085	16,790	15,819	15,432	16,202	16,342	15,878	15,008	17,085	188,215
	全国 (円)	14,972	14,730	15,473	15,876	16,021	15,267	15,427	15,415	16,104	15,533	14,976	16,898	184,316
	前年比 (%)	104.7	100.6	103.2	106.8	111.1	104.4	99.6	106.7	103.2	105.4	105.5	104.8	104.2
	全国前年比 (%)	102.2	105.3	102.5	106.1	108.2	102.6	99.8	103.1	105.0	104.6	105.0	104.4	103.8

(10) 被保険者1人当たり医療費(入院)の推移



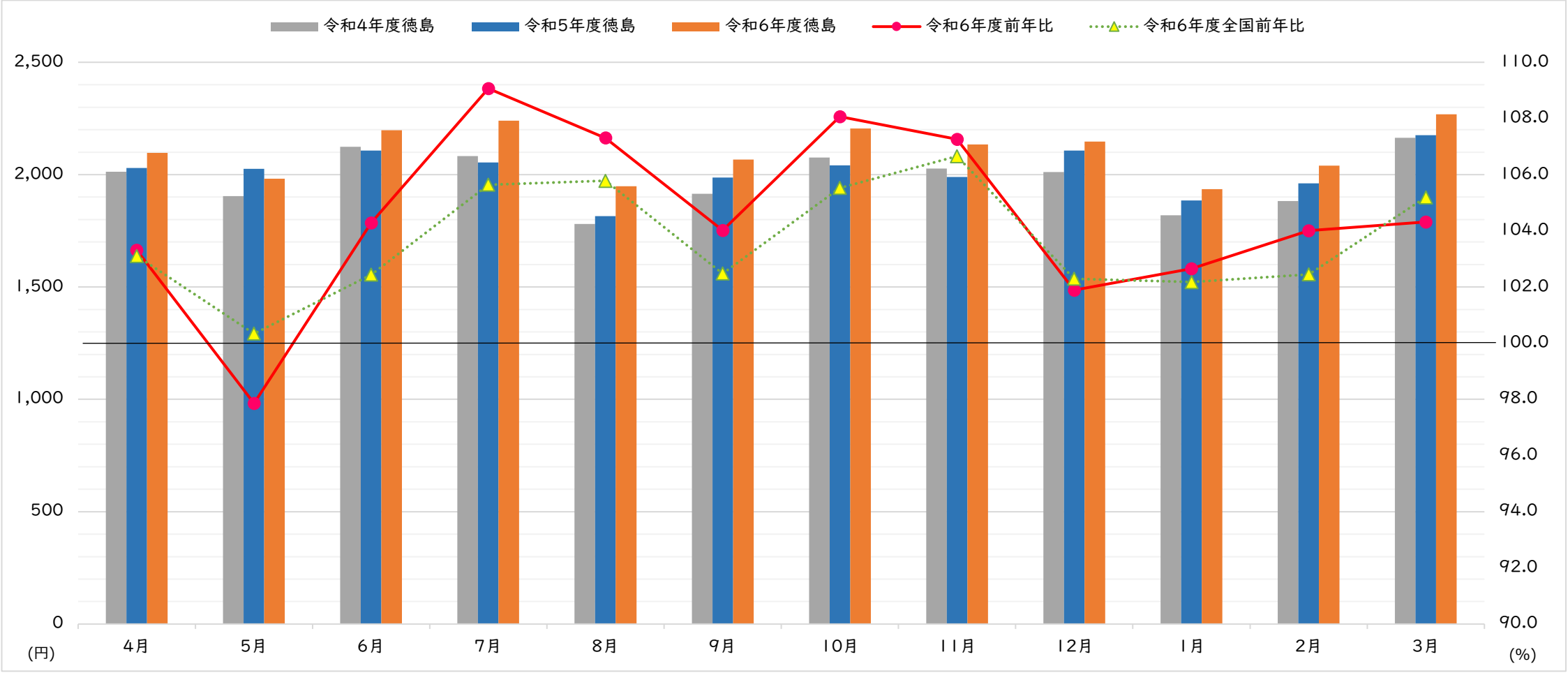
		4月	5月	6月	7月	8月	9月	10月	11月	12月	1月	2月	3月	年度平均
令和6年度	徳島 (円)	4,352	4,378	3,821	4,600	4,379	4,948	4,622	4,675	4,550	4,178	4,681	5,034	52,095
	全国 (円)	3,908	4,001	4,006	4,172	4,167	3,998	4,192	4,130	4,111	4,191	3,963	4,200	47,295
	前年比 (%)	105.3	112.0	83.9	107.0	94.6	126.9	100.6	112.5	108.2	99.6	104.6	114.7	105.4
	全国前年比 (%)	101.8	102.6	100.8	105.3	104.0	104.0	104.5	105.6	107.9	105.5	101.3	104.3	104.0
令和5年度	徳島 (円)	4,132	3,910	4,556	4,300	4,630	3,901	4,593	4,157	4,206	4,194	4,476	4,388	49,442
	全国 (円)	3,838	3,902	3,974	3,964	4,007	3,845	4,011	3,910	3,811	3,974	3,911	4,028	45,486
	前年比 (%)	109.9	102.9	103.1	104.6	126.0	101.8	117.8	99.6	114.9	119.8	119.9	105.1	109.9
	全国前年比 (%)	106.7	101.8	99.8	104.0	109.8	104.1	101.9	104.2	106.9	105.5	101.5	96.9	103.4
令和4年度	徳島 (円)	3,761	3,801	4,418	4,111	3,674	3,833	3,900	4,175	3,659	3,502	3,732	4,176	44,970
	全国 (円)	3,598	3,834	3,982	3,813	3,651	3,692	3,937	3,753	3,566	3,768	3,852	4,158	43,981
	前年比 (%)	112.0	92.3	103.7	102.3	83.8	92.7	94.6	94.0	90.7	84.9	101.6	106.0	96.0
	全国前年比 (%)	99.4	104.2	98.8	98.2	91.8	92.8	92.6	91.0	90.9	98.1	111.0	107.2	97.6

(11) 被保険者1人当たり医療費(入院外)の推移



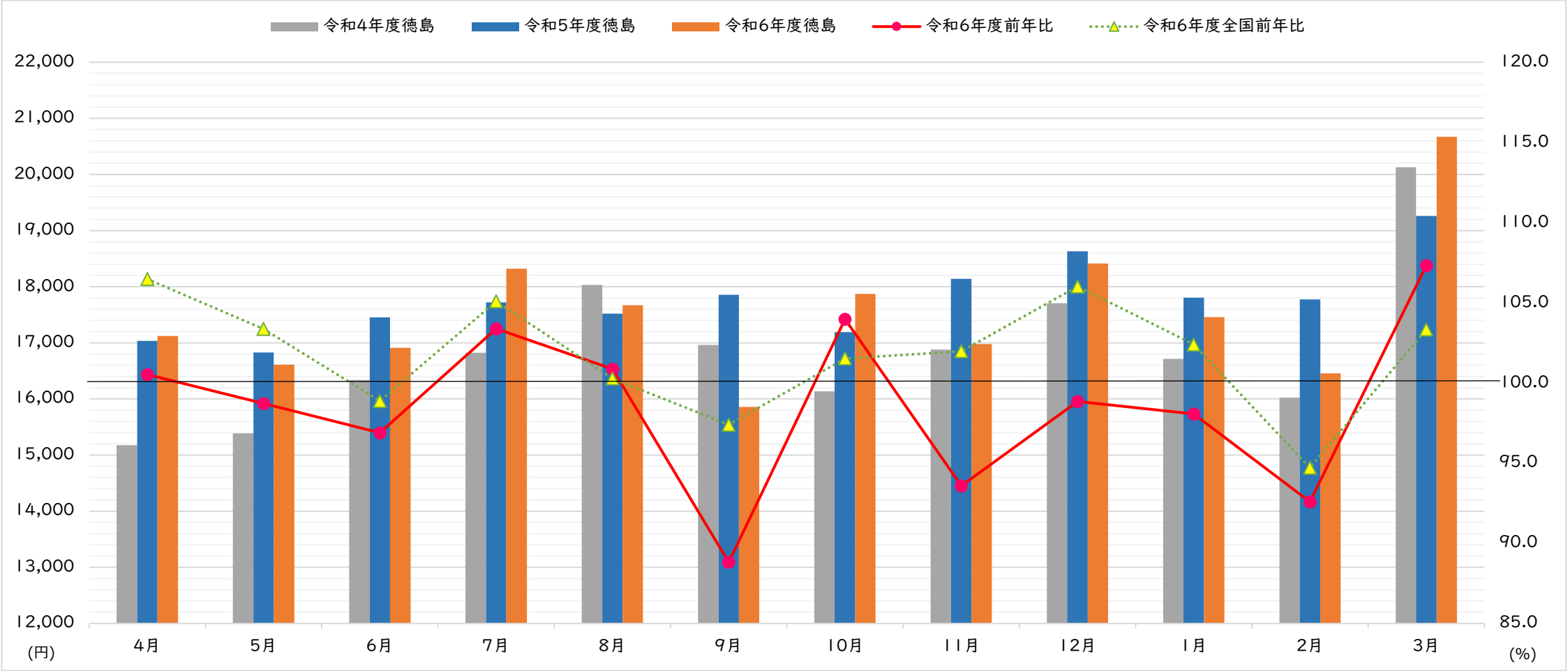
		4月	5月	6月	7月	8月	9月	10月	11月	12月	1月	2月	3月	年度平均
令和6年度	徳島 (円)	9,887	9,690	9,739	10,849	9,911	9,623	10,081	9,819	11,036	10,875	9,781	10,657	78,890
	全国 (円)	9,904	9,790	9,733	10,556	9,860	9,649	10,315	10,008	11,073	10,495	9,625	10,888	77,293
	前年比 (%)	103.7	100.2	99.0	105.7	93.6	92.8	103.2	98.9	103.0	100.8	98.6	100.9	97.6
	全国前年比 (%)	105.2	102.5	98.0	103.5	95.9	94.9	103.4	101.8	104.1	102.1	95.9	102.7	99.8
令和5年度	徳島 (円)	9,532	9,669	9,833	10,262	10,593	10,372	9,773	9,929	10,713	10,789	9,919	10,566	80,859
	全国 (円)	9,417	9,552	9,932	10,202	10,285	10,172	9,976	9,833	10,639	10,277	10,032	10,605	77,444
	前年比 (%)	100.6	106.2	104.2	103.7	93.4	103.0	103.4	99.3	100.4	102.2	105.6	98.3	98.1
	全国前年比 (%)	99.5	105.1	104.6	100.8	96.8	104.7	104.6	100.5	100.0	102.4	107.7	99.0	99.2
令和4年度	徳島 (円)	9,476	9,103	9,440	9,892	11,336	10,072	9,455	10,000	10,672	10,557	9,393	10,745	82,391
	全国 (円)	9,463	9,088	9,492	10,117	10,625	9,720	9,536	9,788	10,641	10,036	9,316	10,716	78,037
	前年比 (%)	102.9	103.6	103.3	109.2	126.0	110.2	101.5	113.8	110.0	115.7	107.0	104.2	110.2
	全国前年比 (%)	103.7	106.6	104.3	110.2	116.3	107.2	103.5	109.4	112.2	107.8	102.8	103.4	108.8

(12) 被保険者1人当たり医療費(歯科)の推移



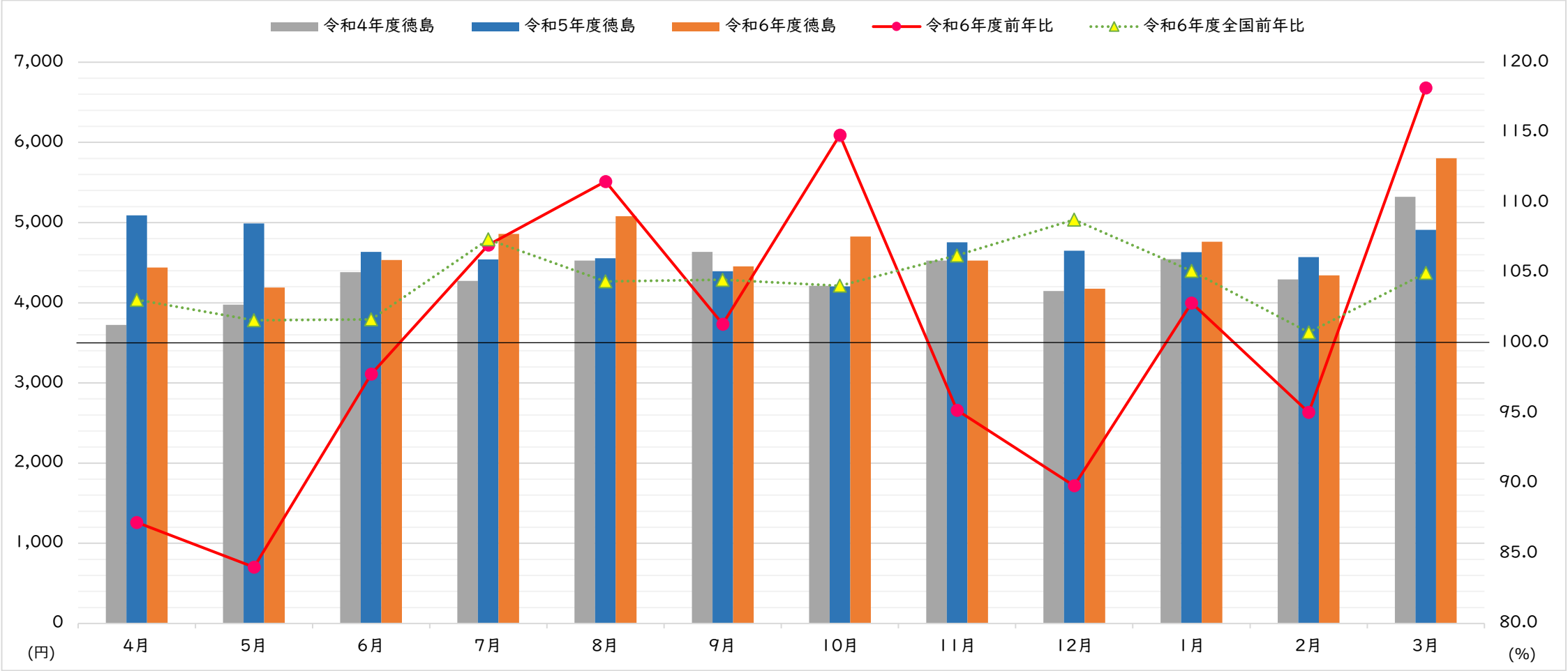
		4月	5月	6月	7月	8月	9月	10月	11月	12月	1月	2月	3月	年度平均
令和6年度	徳島 (円)	2,096	1,982	2,197	2,240	1,948	2,067	2,206	2,134	2,147	1,935	2,040	2,269	24,274
	全国 (円)	1,987	1,896	2,062	2,091	1,851	1,961	2,094	2,018	2,021	1,829	1,909	2,144	23,014
	前年比 (%)	103.3	97.9	104.3	109.1	107.3	104.0	108.1	107.3	101.9	102.7	104.0	104.3	104.5
	全国前年比 (%)	103.1	100.3	102.4	105.6	105.8	102.5	105.5	106.7	102.3	102.2	102.4	105.2	103.7
令和5年度	徳島 (円)	2,029	2,025	2,107	2,054	1,815	1,987	2,041	1,990	2,107	1,885	1,961	2,175	23,237
	全国 (円)	1,927	1,890	2,013	1,979	1,750	1,914	1,985	1,892	1,975	1,790	1,863	2,038	22,192
	前年比 (%)	100.8	106.4	99.2	98.6	102.0	103.8	98.3	98.2	104.8	103.7	104.2	100.5	101.5
	全国前年比 (%)	100.8	104.5	100.7	101.7	100.3	103.2	101.6	100.9	104.2	103.5	103.0	100.6	102.0
令和4年度	徳島 (円)	2,013	1,904	2,123	2,082	1,780	1,914	2,076	2,027	2,011	1,819	1,883	2,164	22,887
	全国 (円)	1,911	1,809	1,999	1,946	1,745	1,854	1,953	1,874	1,897	1,729	1,808	2,025	21,749
	前年比 (%)	100.8	104.6	102.1	104.8	102.4	102.4	100.8	104.0	96.0	100.2	106.4	105.9	102.3
	全国前年比 (%)	100.6	101.6	102.0	102.4	102.7	101.1	98.1	100.2	98.5	101.9	104.7	104.2	101.3

(13) 被扶養者1人当たり医療費の推移



		4月	5月	6月	7月	8月	9月	10月	11月	12月	1月	2月	3月	年度平均
令和6年度	徳島 (円)	17,124	16,613	16,913	18,319	17,672	15,859	17,873	16,976	18,413	17,461	16,459	20,672	218,596
	全国 (円)	14,967	15,219	15,109	16,430	15,583	15,002	16,163	15,852	17,357	15,619	14,883	17,555	199,055
	前年比 (%)	100.5	98.7	96.9	103.4	100.9	88.8	104.0	93.6	98.8	98.1	92.6	107.3	98.1
	全国前年比 (%)	106.5	103.4	98.9	105.1	100.3	97.4	101.5	102.0	106.0	102.4	94.7	103.3	100.9
令和5年度	徳島 (円)	17,035	16,829	17,455	17,720	17,519	17,855	17,190	18,140	18,630	17,804	17,776	19,263	222,796
	全国 (円)	14,056	14,723	15,280	15,635	15,540	15,404	15,921	15,544	16,372	15,253	15,714	16,990	197,367
	前年比 (%)	112.2	109.4	106.8	105.3	97.1	105.3	106.5	107.5	105.2	106.5	110.9	95.7	106.1
	全国前年比 (%)	101.7	105.2	104.5	102.8	99.2	106.7	108.3	105.3	106.0	105.2	108.2	99.7	104.8
令和4年度	徳島 (円)	15,176	15,387	16,340	16,823	18,034	16,961	16,136	16,882	17,706	16,713	16,022	20,130	209,989
	全国 (円)	13,816	13,990	14,620	15,212	15,661	14,441	14,701	14,756	15,443	14,501	14,526	17,041	188,391
	前年比 (%)	104.3	106.1	104.1	109.1	110.3	108.0	103.3	108.1	104.8	114.6	117.5	117.2	108.6
	全国前年比 (%)	103.5	108.6	104.8	108.7	109.6	106.7	104.3	106.1	108.3	107.9	112.5	108.4	107.8

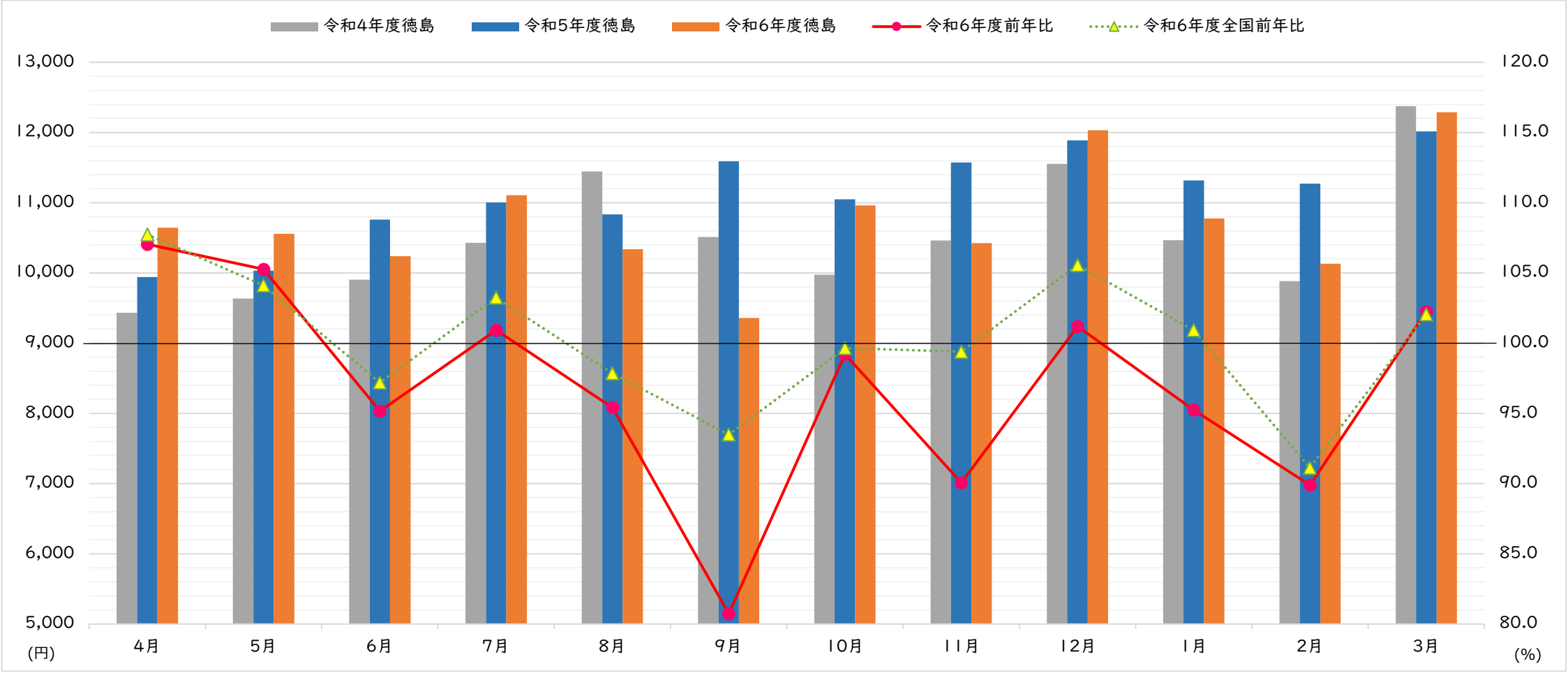
(14) 被扶養者1人当たり医療費(入院)の推移



		4月	5月	6月	7月	8月	9月	10月	11月	12月	1月	2月	3月	年度平均
令和6年度	徳島 (円)	4,440	4,191	4,533	4,859	5,078	4,452	4,825	4,527	4,177	4,761	4,343	5,803	58,282
	全国 (円)	3,639	3,770	3,758	4,185	4,333	3,861	4,005	3,997	4,087	3,925	3,715	4,214	52,053
	前年比 (%)	87.2	84.0	97.8	107.0	111.5	101.3	114.8	95.2	89.8	102.8	95.0	118.2	99.3
	全国前年比 (%)	103.1	101.6	101.7	107.4	104.4	104.5	104.1	106.2	108.8	105.1	100.7	105.0	104.2
令和5年度	徳島 (円)	5,091	4,988	4,636	4,542	4,554	4,394	4,203	4,755	4,650	4,630	4,569	4,911	58,718
	全国 (円)	3,531	3,710	3,697	3,897	4,151	3,695	3,849	3,762	3,757	3,734	3,687	4,014	49,970
	前年比 (%)	136.7	125.5	105.8	106.3	100.6	94.8	99.8	105.1	112.1	101.9	106.5	92.3	107.5
	全国前年比 (%)	106.3	102.5	98.2	102.5	106.8	102.2	100.9	102.1	105.0	103.8	100.8	97.8	104.4
令和4年度	徳島 (円)	3,724	3,976	4,383	4,273	4,525	4,636	4,212	4,525	4,147	4,543	4,291	5,320	54,636
	全国 (円)	3,322	3,619	3,763	3,801	3,887	3,617	3,813	3,686	3,577	3,597	3,659	4,104	47,875
	前年比 (%)	100.8	90.2	100.0	98.8	97.2	91.8	95.0	97.7	79.4	110.6	131.0	117.5	101.5
	全国前年比 (%)	97.8	103.4	102.0	99.7	93.8	98.5	99.8	98.1	95.0	100.3	114.9	110.7	101.3

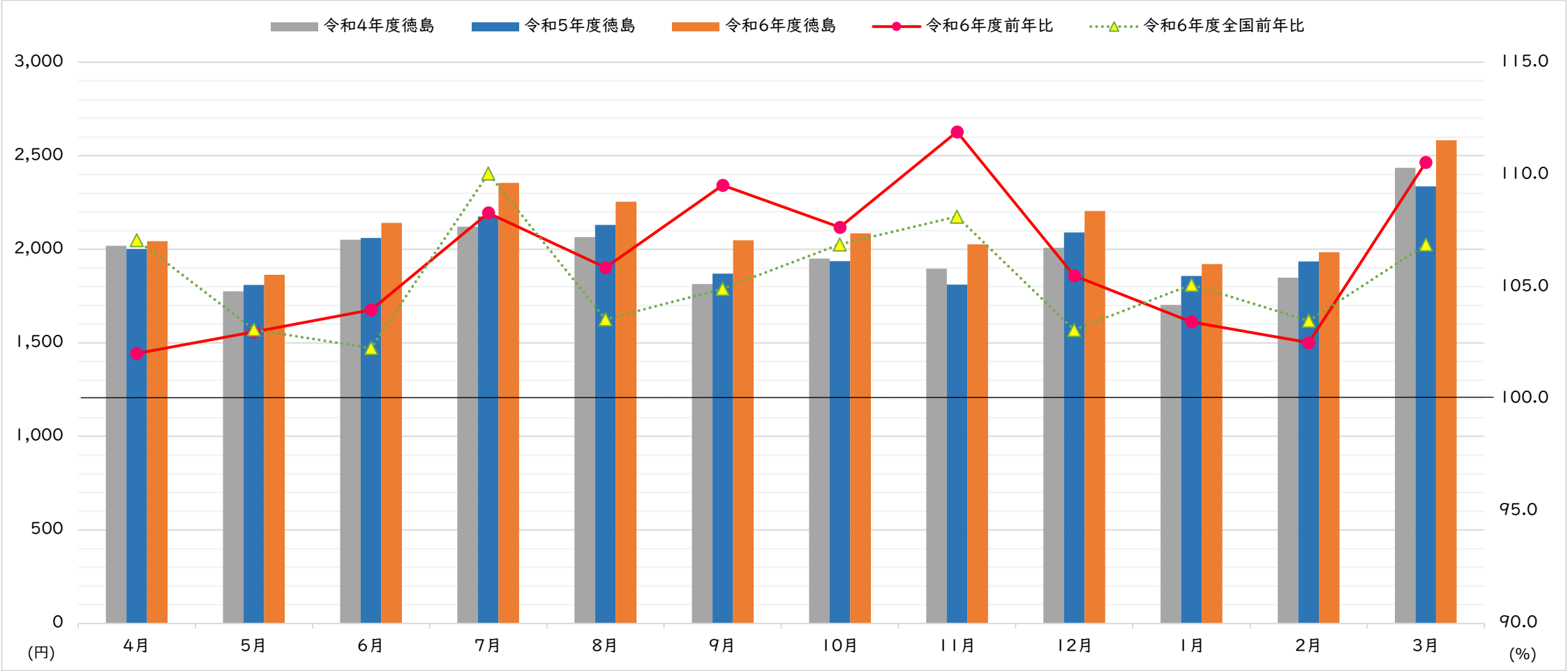


(15) 被扶養者1人当たり医療費(入院外)の推移



		4月	5月	6月	7月	8月	9月	10月	11月	12月	1月	2月	3月	年度平均
令和6年度	徳島 (円)	10,642	10,559	10,238	11,105	10,339	9,359	10,963	10,423	12,032	10,778	10,132	12,286	84,080
	全国 (円)	9,505	9,731	9,480	10,184	9,340	9,353	10,277	10,052	11,371	10,000	9,423	11,169	78,599
	前年比 (%)	107.0	105.3	95.2	100.9	95.4	80.7	99.2	90.0	101.2	95.2	89.9	102.3	92.7
	全国前年比 (%)	107.7	104.1	97.2	103.2	97.9	93.5	99.7	99.4	105.6	100.9	91.1	102.1	95.6
令和5年度	徳島 (円)	9,942	10,032	10,759	11,003	10,836	11,592	11,050	11,575	11,890	11,317	11,271	12,016	90,694
	全国 (円)	8,823	9,347	9,755	9,865	9,545	10,004	10,312	10,114	10,773	9,908	10,340	10,944	82,232
	前年比 (%)	105.4	104.1	108.6	105.5	94.7	110.3	110.8	110.7	102.9	108.1	114.1	97.1	100.4
	全国前年比 (%)	100.0	106.3	107.9	102.6	95.7	109.0	112.2	107.4	106.3	105.7	112.0	100.5	101.4
令和4年度	徳島 (円)	9,434	9,635	9,905	10,428	11,445	10,511	9,974	10,460	11,551	10,468	9,883	12,374	90,327
	全国 (円)	8,819	8,795	9,044	9,611	9,970	9,179	9,192	9,414	10,132	9,372	9,231	10,892	81,116
	前年比 (%)	105.8	115.4	106.7	115.0	118.1	118.9	107.8	114.0	119.8	120.0	114.1	118.5	115.0
	全国前年比 (%)	106.5	112.1	106.6	114.4	118.9	111.4	107.2	110.8	116.0	112.1	112.4	108.1	114.8

(16)被扶養者1人当たり医療費(歯科)の推移



		4月	5月	6月	7月	8月	9月	10月	11月	12月	1月	2月	3月	年度平均
令和6年度	徳島 (円)	2,043	1,863	2,142	2,356	2,254	2,048	2,085	2,027	2,205	1,921	1,984	2,582	23,272
	全国 (円)	1,823	1,717	1,870	2,061	1,909	1,788	1,881	1,803	1,899	1,694	1,745	2,172	20,512
	前年比 (%)	102.0	103.0	104.0	108.3	105.9	109.5	107.7	111.9	105.5	103.4	102.5	110.5	106.7
	全国前年比 (%)	107.1	103.1	102.3	110.0	103.5	104.9	106.9	108.1	103.1	105.1	103.5	106.9	105.8
令和5年度	徳島 (円)	2,002	1,809	2,060	2,175	2,130	1,870	1,937	1,811	2,090	1,858	1,935	2,336	21,819
	全国 (円)	1,702	1,666	1,829	1,873	1,844	1,704	1,760	1,668	1,842	1,612	1,687	2,032	19,396
	前年比 (%)	99.2	101.9	100.4	102.5	103.2	103.1	99.3	95.5	104.1	109.1	104.7	95.9	101.6
	全国前年比 (%)	101.6	105.7	100.9	104.1	102.2	103.6	103.8	100.7	106.3	105.3	103.1	99.4	102.9
令和4年度	徳島 (円)	2,018	1,776	2,052	2,122	2,065	1,814	1,950	1,897	2,008	1,703	1,848	2,435	21,470
	全国 (円)	1,675	1,576	1,813	1,800	1,804	1,645	1,696	1,656	1,733	1,531	1,636	2,045	18,847
	前年比 (%)	103.9	102.2	101.3	104.6	102.9	99.9	100.3	104.8	99.0	97.0	108.5	109.9	102.3
	全国前年比 (%)	100.0	102.6	101.9	101.6	102.3	101.4	99.9	100.3	98.0	102.9	108.2	105.5	101.2