

料金後納
郵便

親展

重要

開封前に宛名をご確認ください。

健診受診後の
大切なお知らせです。
必ず開封してください。



 全国健康保険協会 京都支部
協会けんぽ

TEL 075-256-8635 平日8:30~17:15(年末年始を除く)

A-1

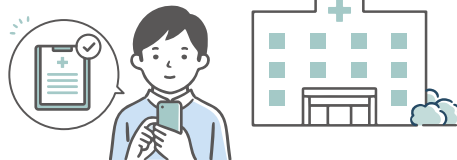
約半年前の健診で **血圧** の検査数値が高かったあなたへ…

あなたはどちらを



選びますか？

病院を **受診する**



早めに予防できて

安心



病院を **受診しない**

動脈硬化が進行

動脈硬化



血管の弾力がなくなって、硬く、もろくなります

休職など、今の生活が変わる可能性が…



- 脳梗塞・脳出血
- 心筋梗塞・狭心症

今なら間に合います、今すぐ受診を。

こちらからお開きください▶

料金後納
郵便

親展

重要

開封前に宛名をご確認ください。

健診受診後の
大切なお知らせです。
必ず開封してください。



 全国健康保険協会 京都支部
協会けんぽ

TEL 075-256-8635 平日8:30~17:15(年末年始を除く)

A-2

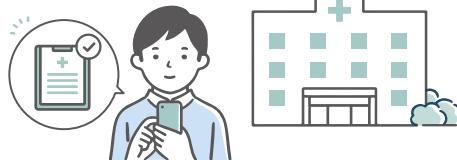
約半年前の健診で **血糖** の検査数値が高かったあなたへ…

あなたはどちらを



選びますか？

病院を **受診する**



早めに予防できて

安心



病院を **受診しない**

糖尿病、動脈硬化が進行

動脈硬化

血管の弾力がなくなって、硬く、もろくなります



休職など、今の生活が変わる可能性が…



- 脳梗塞
- 心筋梗塞
- 糖尿病合併症

今なら間に合います、今すぐ受診を。

こちらからお開きください▶

料金後納
郵便

親展

重要

開封前に宛名をご確認ください。

健診受診後の
大切なお知らせです。
必ず開封してください。



 全国健康保険協会 京都支部
協会けんぽ

TEL 075-256-8635 平日8:30~17:15(年末年始を除く)

A-3

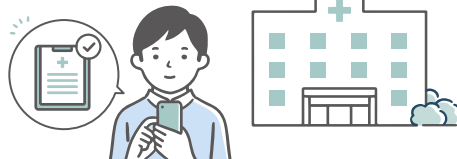
約半年前の健診で **LDL(悪玉)コレステロール** の検査数値が高かったあなたへ…

あなたはどちらを

選びますか？



病院を **受診する**



早めに予防できて

安心



病院を **受診しない**

動脈硬化が進行

動脈硬化



血管の弾力がなくなって、硬く、もろくなります

休職など、今の生活が変わる可能性が…



- 脳梗塞
- 心筋梗塞・狭心症

今なら間に合います、今すぐ受診を。

こちらからお開きください▶

料金後納
郵便

親展

重要

開封前に宛名をご確認ください。

健診受診後の
大切なお知らせです。
必ず開封してください。



 全国健康保険協会 京都支部
協会けんぽ

TEL 075-256-8635 平日8:30~17:15(年末年始を除く)

こちらからお開きください▶

約半年前の健診で

血圧・血糖

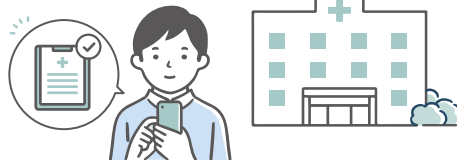
の検査数値が高かったあなたへ…

あなたはどちらを



選びますか？

病院を 受診する



早めに予防できて

安心



病院を 受診しない

糖尿病、動脈硬化が進行

動脈硬化

血管の弾力がなくなって、硬く、もろくなります



退職など、今の生活が変わる可能性が…



- 脳梗塞・脳出血
- 心筋梗塞・狭心症
- 糖尿病合併症

今なら間に合います、今すぐ受診を。

料金後納
郵便

親展

重要

開封前に宛名をご確認ください。

健診受診後の
大切なお知らせです。
必ず開封してください。



 全国健康保険協会 京都支部
協会けんぽ

TEL 075-256-8635 平日8:30~17:15(年末年始を除く)

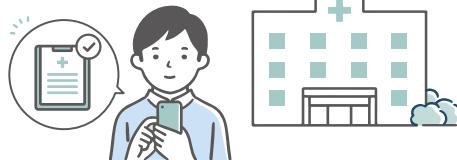
約半年前の健診で **血圧・LDL(悪玉)コレステロール** の検査数値が高かったあなたへ…

あなたはどちらを

選びますか？



病院を **受診する**



早めに予防できて

安心



病院を **受診しない**

動脈硬化が進行

動脈硬化



血管の弾力がなくなって、硬く、もろくなります

休職など、今の生活が変わる可能性が…



- 脳梗塞・脳出血
- 心筋梗塞・狭心症

今なら間に合います、今すぐ受診を。

こちらからお開きください▶

料金後納
郵便

親展

重要

開封前に宛名をご確認ください。

健診受診後の
大切なお知らせです。
必ず開封してください。



 全国健康保険協会 京都支部
協会けんぽ

TEL 075-256-8635 平日8:30~17:15(年末年始を除く)

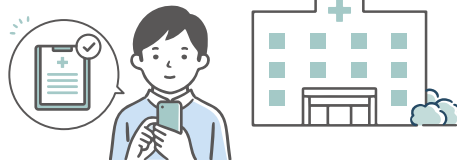
約半年前の健診で **血糖・LDL(悪玉)コレステロール** の検査数値が高かったあなたへ…

あなたはどちらを

選びますか？

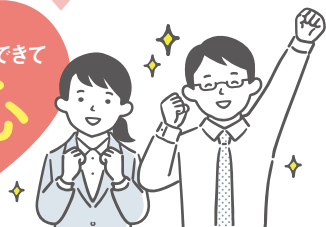


病院を **受診する**



早めに予防できて

安心



病院を **受診しない**

糖尿病、動脈硬化が進行

動脈硬化

血管の弾力がなくなって、硬く、もろくなります



退職など、今の生活が変わる可能性が…



- 脳梗塞・脳出血
- 心筋梗塞・狭心症
- 糖尿病合併症

今なら間に合います、今すぐ受診を。

こちらからお開きください▶

料金後納
郵便

親展

重要

開封前に宛名をご確認ください。

健診受診後の
大切なお知らせです。
必ず開封してください。



 全国健康保険協会 京都支部
協会けんぽ

TEL 075-256-8635 平日8:30~17:15(年末年始を除く)

C-1

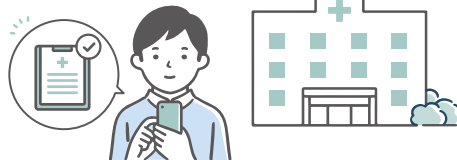
約半年前の健診で **血圧・血糖・LDL(悪玉)コレステロール** の検査数値が高かったあなたへ…

あなたはどちらを



選びますか？

病院を **受診する**



早めに予防できて

安心



病院を **受診しない**

糖尿病、動脈硬化が進行

動脈硬化

血管の弾力がなくなって、硬く、もろくなります



休職など、今の生活が変わる可能性が…



- 脳梗塞・脳出血
- 心筋梗塞・狭心症
- 糖尿病合併症

今なら間に合います、今すぐ受診を。

こちらからお開きください▶

協会けんぽから

健診受診後の

大切なお知らせです。

あなたの健康をお守りするために
ご案内しています。

健康な毎日を送るためには

健診結果を踏まえた次の行動が

重要です。

必ず開封して内容をご確認ください。

差出人・還付先

全国健康保険協会 京都支部

協会けんぽ

令和5年9月18日まで

〒604-8508 京都市中京区烏丸通六角下ル七観音町634 カラスマプラザ21 1階

令和5年9月19日から

〒600-8005 京都市下京区四条通麩屋町西入立売東町28-2 大和証券京都ビル 2階

郵便はがき

こちらからお開きください▶

！ 血圧・血糖・LDL(悪玉)コレステロールが高かった方へ

✉ 半年前の健診結果が下記数値に当てはまる方へ送付しています



C H E C K

高血圧

- 収縮期血圧
160mmHg以上または、
- 拡張期血圧
100mmHg以上

血管に強い圧力がかかります

高血糖

- 空腹時血糖値
126mg/dL以上または、
- HbA1c6.5%以上

血液中の増えすぎた糖によって
全身の血管が傷つきます

脂質異常

- LDL(悪玉)コレステロール値
180mg/dL以上

コレステロールが血管内に
こびりついて狭くなったり
厚く硬くなったりします



今は自覚症状が
ないかもしれませんが

このまま放置していると
深刻な病気につながる

恐れがあります。



一度病院へ受診に行きましょう

※本状と行き違いで、すでに医療機関を受診された方・治療中の方は悪しからずご容赦ください。