

インセンティブ制度にかかる 令和6年度の実績報告について



協会けんぽ福島支部公式キャラクター **ケンタ**くん

インセンティブ制度の概要について

- 協会のインセンティブ制度は、事業主及び加入者の行動変容を促すことにより、加入者が自ら予防・健康づくりに取り組むことで健康度の向上を図り、将来の医療費の適正化にも資するよう、保健事業の指標における支部間の実績の均てん化及び全体の底上げを図ることを目的とする。
- 全支部の後期高齢者支援金に係る保険料率の中に、インセンティブ制度の財源となる保険料率（0.01%）を設定するとともに、支部ごとの加入者及び事業主の行動等を評価し、その結果、上位15支部については、報奨金によるインセンティブを付与。

①評価指標・②評価指標ごとの重み付け

- 特定健診・特定保健指導の実施率、速やかに受診を要する者の医療機関受診割合、後発医薬品の使用割合などの評価指標に基づき、支部ごとの実績を評価する。
- 評価方法は偏差値方式とし、指標ごとの素点（50～80）を合計したものを支部の総得点とし、全支部をランキング付けする。

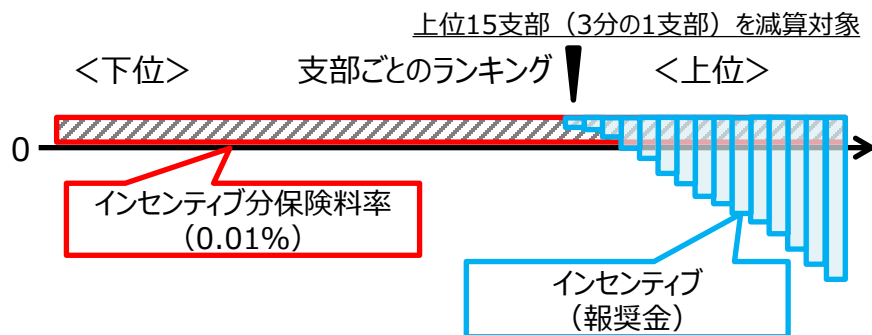
③ 支部ごとのインセンティブの効かせ方

- 保険料率の算定にあたり、全支部の後期高齢者支援金に係る保険料率の中に、インセンティブ分保険料率として0.01%（※）を盛り込んでいる。
（※）協会けんぽ各支部の実績は一定の範囲内に収斂している中で、新たな財源捻出の必要性から負担を求めるものであるため、保険料率への影響を生じさせる範囲内で、加入者・事業主への納得感に十分配慮する観点から設定。
- その上で、評価指標に基づき全支部をランキング付けし、上位15支部については、支部ごとの得点数に応じた報奨金によって段階的な保険料率の引下げを行う。

【①評価指標・②評価指標ごとの重み付け】

評価指標	配点
指標1 特定健診等の実施率 【評価割合】 実施率:50% 実施率の対前年度上昇幅:25% 実施件数の対前年度上昇率:25%	70
指標2 特定保健指導の実施率 【評価割合】 実施率:50% 実施率の対前年度上昇幅:25% 実施件数の対前年度上昇率:25%	70
指標3 特定保健指導対象者の減少率 【評価割合】 減少率:100%	80
指標4 医療機関への受診勧奨基準において速やかに受診を要する者の医療機関受診率 【評価割合】 受診率:50% 受診率の対前年度上昇幅:50%	50
指標5 後発医薬品の使用割合 【評価割合】 使用割合:50% 使用割合の対前年度上昇幅:50%	50
合計	320

【③支部ごとのインセンティブの効かせ方】



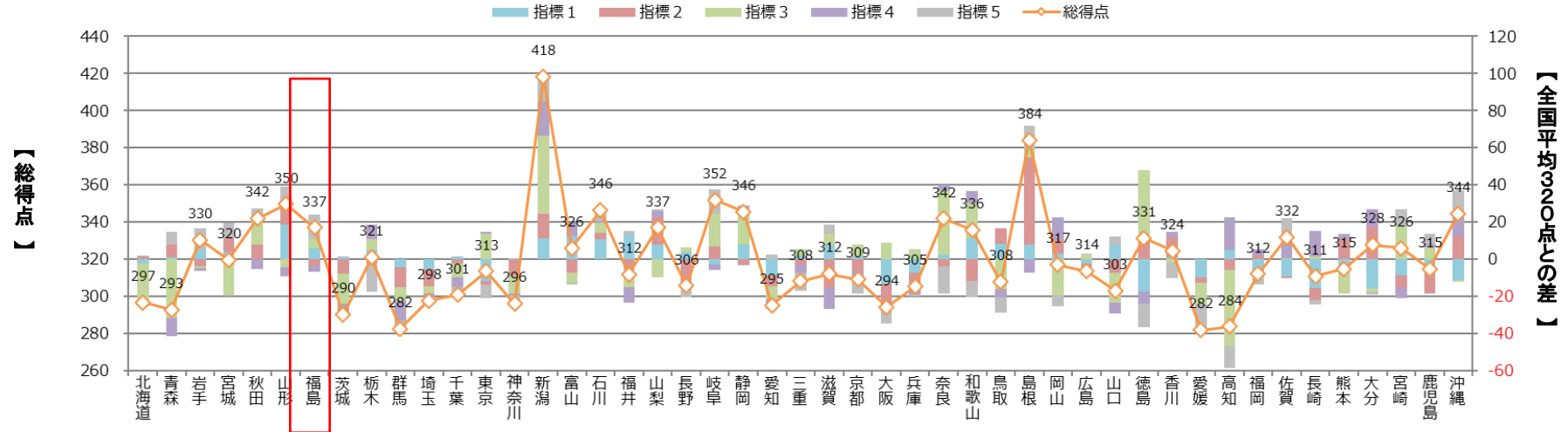
令和 6 年度 福島支部の実施率等及び順位／インセンティブ制度における実績について

	【指標 1】 特定健診等の実施率		【指標 2】 特定保健指導の実施率		【指標 3】 特定保健指導対象者の減少率		【指標 4】 医療機関への受診勧奨基準において速やかに受診を要する者の医療機関受診率		【指標 5】 後発医薬品の使用割合	
実施率等 及び順位	実施率		実施率		減少率		受診率		使用割合	
	62.8% (全国平均) 58.9%	24位	25.8% (全国平均) 20.0%	18位	33.5% (全国平均) 33.3%	17位	32.2% (全国平均) 33.9%	39位	88.7% (全国平均) 87.0%	9位
インセンティブ 制度における 得点及び順位 (R5順位)	得点		得点		得点		得点		得点	
	76.0点	13位 ↑ (R5 21位)	66.4点	27位 ↓ (R5 19位)	84.6点	17位 ↑ (R5 21位)	46.7点	30位 ↑ (R5 45位)	63.1点	4位 ↑ (R5 27位)
	総合順位 47支部中 11位 ↑ (R5 31位)									

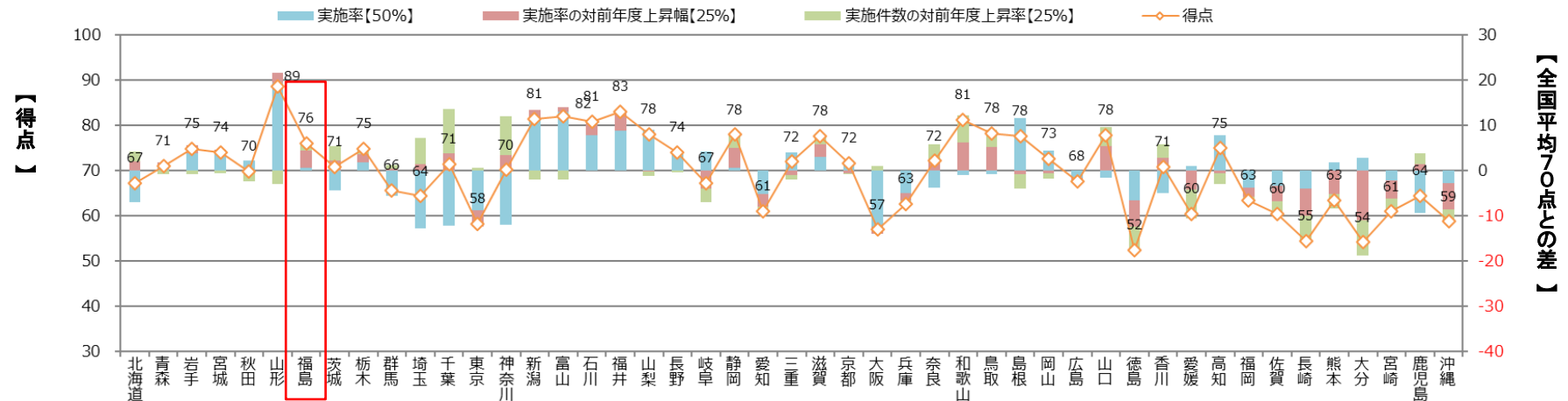
インセンティブ制度においては実施率等に加え、対前年度上昇幅（上昇率）も評価の対象となるため、すでに実施率等が高い項目についても、更に引き上げていく必要があります。

令和6年度（4月～3月確定値）のデータを用いた実績

5つの評価指標の総得点及び 各評価指標の全国平均との差

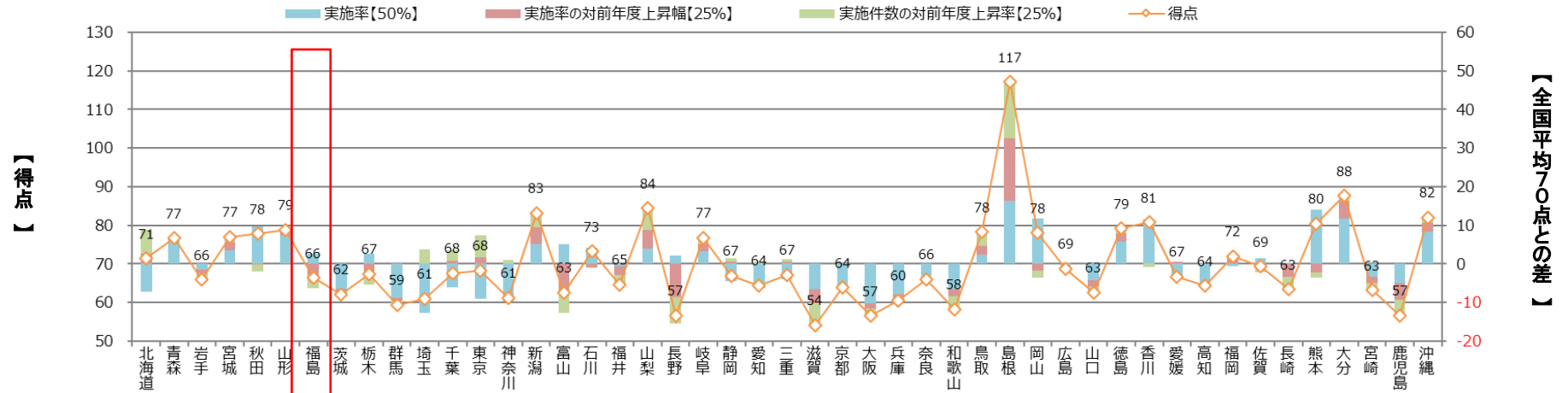


指標1. 特定健診等の実施率の得点及び 当該評価指標に係る各項目の全国平均との差

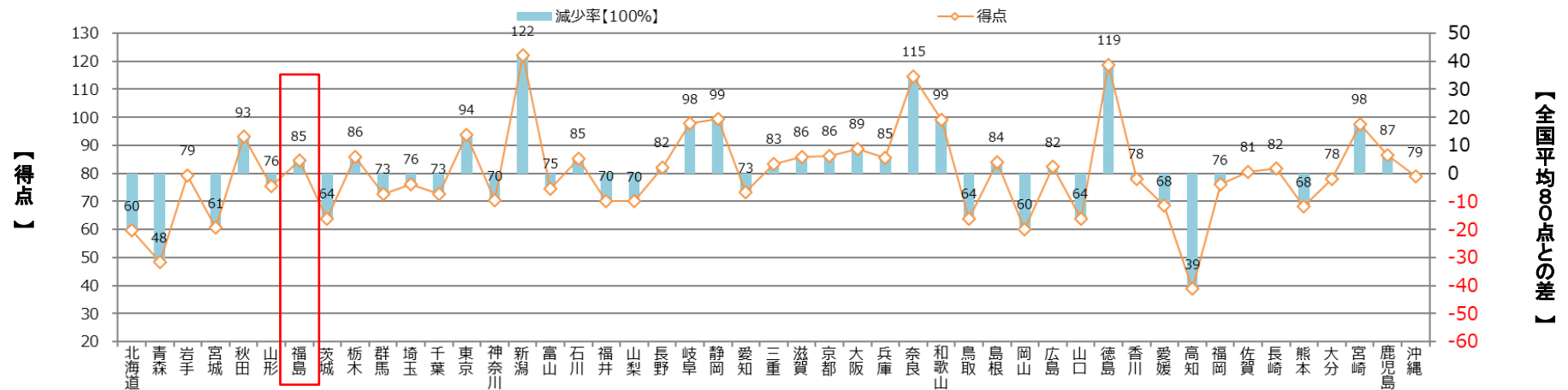


令和6年度（4月～3月確定値）のデータを用いた実績

指標2. 特定保健指導の実施率の得点及び 当該評価指標に係る各項目の全国平均との差

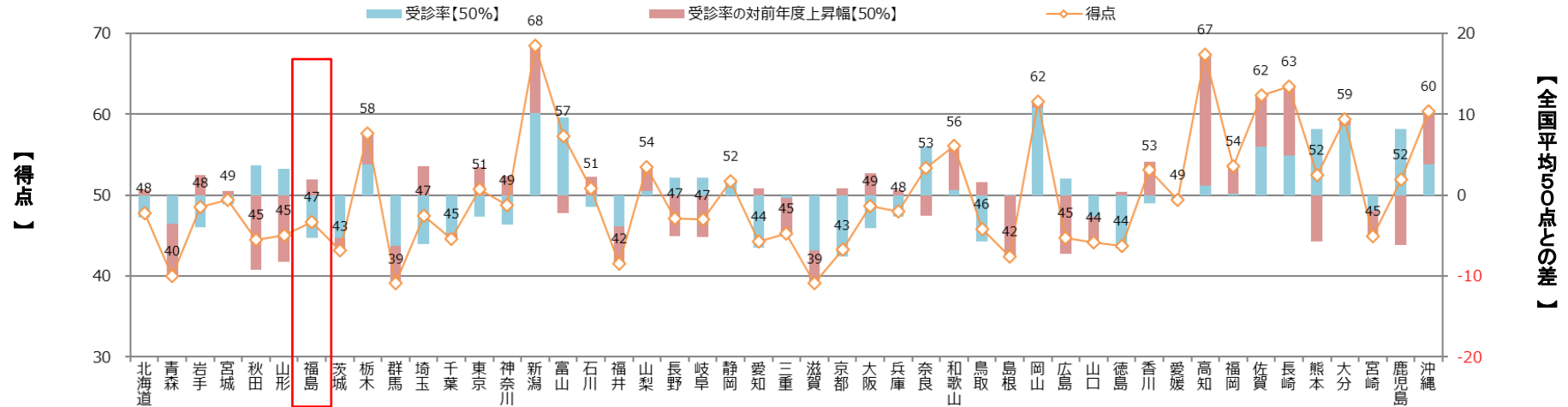


指標3. 特定保健指導対象者の減少率の得点及び 当該評価指標に係る各項目の全国平均との差



令和6年度（4月～3月確定値）のデータを用いた実績

指標4．医療機関への受診勧奨基準において速やかに受診を要する者の医療機関受診率の得点及び当該評価指標に係る各項目の全国平均との差



指標5．後発医薬品の使用割合の得点及び当該評価指標に係る各項目の全国平均との差

