

期間限定

令和7年度

# 健康保険委員研修会

## を配信でお届け!

お好きな時に  
視聴できます!



令和8年1月中旬より令和7年度健康保険委員研修会（オンデマンド研修）を開催！  
毎年多くの方に視聴いただいています。ぜひご視聴ください!

### 配信方法

#### YouTubeによる録画配信

スマートフォンやパソコンからご視聴いただけます

※接続にかかる通信費用は参加者のご負担となります。

視聴  
無料

### 配信内容

- ①メンタルヘルス対策「セルフケアをはじめよう」
- ②簡単・手軽なエクササイズ
- ③協会けんぽの取組について

### 配信期限

令和8年3月31日(火)まで

ご視聴は  
こちらから



事業所内の健康づくりにお役立てください!

まだ健康保険委員登録が  
お済みでない事業所さま!

この機会に  
「健康保険委員」  
のご登録をお願いいたします



全国で  
33万社の方  
が登録中!

「健康保険委員」は、従業員の方への健康保険に関する周知広報や相談業務など、自社内の健康づくりの取組にご協力いただくご担当者です。  
事業所さまと協会けんぽを結ぶ橋渡し役として、日常の業務に支障のない範囲でご協力いただいております。

※ご登録は協会けんぽ千葉支部に加入している被保険者様に限ります（任意継続被保険者を除く）

登録申込書の  
ダウンロード  
はこちら



- ✓ 登録料や会費は一切かかりません!
- ✓ ご登録は簡単!  
「登録申込書」を記入してFAXするだけ!
- ✓ 特典として事務手続き冊子「協会けんぽGUIDEBOOK」をお送りいたします



広報

相談役

職場の  
健康づくり

モニター

ご協力をお願いします



はじまっています!電子申請

令和8年1月13日(火)より、  
各種申請手続きがオンラインで可能となりました。

- ほぼすべての申請に対応
- 申請後の処理状況もスマホやPCで確認できます



電子申請  
特設ページ  
を開設中



これからは、様々なお手続きがもっと手軽に!簡単に!

1月下旬リリース予定の「けんぽアプリ」と併せてぜひご利用ください!

参加  
無料

経営者 人事労務ご担当者さま 対象

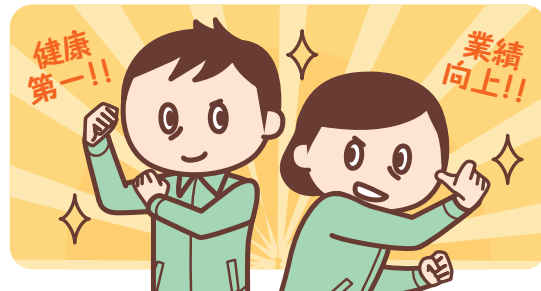
# 健康経営®セミナーに参加してみよう!

## 健康経営とは

従業員などの健康管理を経営的な視点で考え、戦略的に実践することです。従業員と一緒に健康の維持や増進に取り組むことで事業所の活性化やイメージ、業績を向上させていく取組です。(出典：経済産業省チラシ「健康経営」を始めましょう!)

「健康経営のはじめ方が分からない」「どんな取組をすればいいの?」といった皆さまのお悩みを解決するヒントが盛りたくさん! ぜひご参加ください。

※「健康経営®」はNPO法人健康経営研究会の登録商標です



日時 2月17日(火) 15:30~17:00

会場 千葉商工会議所 12階 研修室  
(千葉市中央区中央2-5-1千葉中央ツインビル2号館)

定員 先着40名

お申込み 参加申込書をFAXでご提出  
いただくか、二次元コードから  
お申込みください。

申込み締切日: 令和8年2月13日(金)

お申し込み  
はこちら



## プログラム

### 第1部

(講演)健康経営を人材確保に活かす

### 第2部

健康経営の“はじめの一步”として  
活用できる身近な制度のご案内

参加申込等の詳細はこちらから  
ホームページをご確認ください



主催: 千葉商工会議所・千葉市健康推進課・協会けんぽ千葉支部 協力: アクサ生命保険株式会社

## 医療機関にかかるときはひと工夫!

# 「まんがで分かる!上手な医療のかかり方」

## ホームページで公開中!

見本

医療機関等を受診する際に“ちょっとしたこと”を意識すると、自分自身の金銭的・時間的な負担軽減だけでなく、医療機関・医療スタッフの負担軽減につながります。協会けんぽ千葉支部が作成した「まんがで分かる!」シリーズを通じて、皆さまにぜひ実践いただきたい上手な医療のかかり方をお伝えします。

- 個性豊かなキャラクターが  
身近なケースに沿って解説!
- 千葉県内の観光名所も登場  
して楽しく読める!

バックナンバー  
多数掲載中!

詳しくは  
こちら



全国健康保険協会 千葉支部  
協会けんぽ

〒260-8645 千葉市中央区新町3-13  
日本生命千葉駅前ビル2階

☎ 043-332-2811

営業時間 平日 8:30~17:15



お手続きは電子申  
請をぜひご利用く  
ださい。利用方法  
等は特設ページを  
ご覧ください。



LINE公式カウ  
ント始めました!  
友だち募集中!!

これからは  
医療を受けるなら  
マイナンバーカード。

保険証は、マイナ保険証へ。

