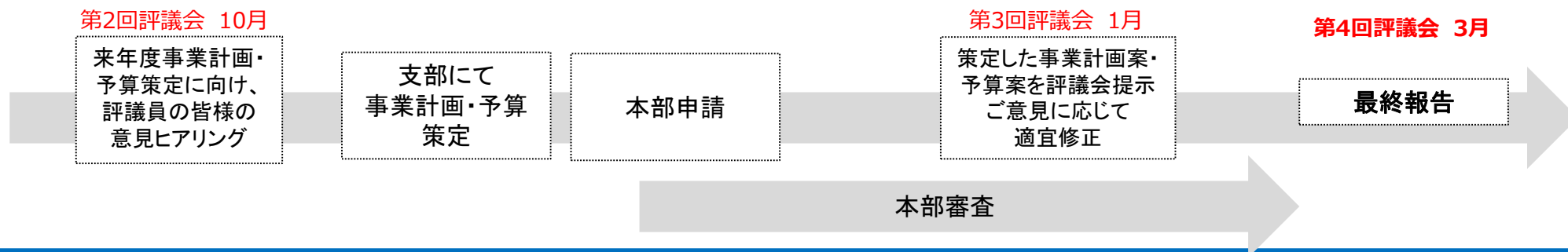


令和6年度 福島支部 保険者機能強化予算の最終報告について

1月に本部へ提出いたしました予算案について、本部から審査結果が通知されましたので、
最終報告いたします。

(単価変更による修正が1件のみでした。)

【予算策定に関するスケジュール】



予算要求額・本部整理結果

		予算枠	要求額	本部審査結果
①保険者機能強化予算	A：医療費適正化等予算	14,588千円	14,395千円	14,395千円
	B：保健事業経費	67,892千円	67,889千円	67,850千円

		予算枠	要求額	本部審査結果
②最重点広報経費（健康づくりサイクルの定着）		1,839千円	1,834千円	1,834千円

		予算枠	要求額	本部審査結果
③特別広報予算（マイナンバーと健康保険証の一体化）		1,027千円	1,027千円	1,027千円

【①保険者機能強化予算 A:医療費適正化等予算】

(千円)

	区分	事業・取組内容	令和6年度 支部要求案	本部整理 結果	【参考】 令和5年度	付帯事項など
医療費適正化等予算	廃止	<p>【ジェネリック医薬品使用促進の広報】</p> <p>マイナンバーカードの保険証利用が普及すると、従来の「ジェネリック使用希望シールを保険証に貼付」という意思表示ができなくなる。そこで、ジェネリック医薬品の使用を啓発するプリントを施した診察券とマイナンバーカードの収納ケース5,000枚を作成し・配布する。</p>	0	0	2,376	
	新規	<p>【メンタルヘルスセミナーの開催】</p> <p>「精神および行動の障害」による福島支部の加入者の一人当たり医療費（入院／入院外）は全国平均を上回っており、令和5年度は福島産業保健総合支援センターとの共催で、対面によるメンタルヘルスセミナーを県内1会場にて開催予定である（1/22（月）福島市AOZ） 令和6年度は県内2会場に会場拡大のうえ、対面とオンラインによるハイブリット開催とし、職場におけるメンタルヘルスケアへの理解向上を図る。</p>	837	837	0	
	新規	<p>【小学生のヘルスリテラシーの向上とジェネリック医薬品使用割合の向上】</p> <p>二次医療圏別の比較において各種リスク保有率が高い傾向にある浜通りの中でも、特に特定健診受診率が低い市町村の小学5、6年生を対象に、生活習慣病や正しい生活習慣への理解を少年期から深めていただくこと、また、児童を通じて保護者の方にも生活習慣を見直していただくきっかけ作りとして、視認性の高い広報媒体を配布し、意識啓発を図る。 また、小学生のジェネリック医薬品使用割合は他の年齢階級よりも低い傾向にあることから、広報媒体にはジェネリック医薬品の使用促進につながる内容を盛り込む。</p>	1,535	1535	0	
	医療費適正化対策予算 計			2,372	2,372	2,376

	区分	事業・取組内容	令和6年度 支部要求案	本部整理 結果	【参考】 令和5年度	付帯事項など
医療費適正化等予算	継続	<p>【紙媒体による広報】</p> <ul style="list-style-type: none"> ・毎月、日本年金機構から全事業所宛に送付される社会保険料の納入告知書（納付書に同封するチラシ等の印刷 ・健康保険制度、申請書の記入方法をまとめた冊子（協会けんぽGuideBook）の増刷 	5,822	5,822	4,248	
	継続	<p>【広報媒体を活用した福島支部事業の周知広報】</p> <p>インセンティブ制度の評価につながる各指標の実績向上に向けて、健診受診やジェネリック医薬品の積極的な使用を加入者・事業主へ働きかけるため、地方新聞の記事下広告（年2回）および商工会議所会報誌へのチラシ折込（県内6か所×1回）を実施。</p>	3,974	3,794	5,449	
	新規	<p>【禁煙に関するビジョン広告およびWeb広報】</p> <ul style="list-style-type: none"> ・福島県内で最も喫煙者数が多い県中地区の中心である郡山駅（乗降客1日約35,000人）の駅前に設置されている大型ビジョンに広告を掲載し、集中的な広報を実施する。 また、県中地区在住者を表示ターゲットとしたWeb広告を行う。 	796	796	0	
	新規	<p>【ジェネリック医薬品使用促進、施被扶養者の特定健診、特定保健指導に関するビジョン広告及びWeb広報の実施】</p> <ul style="list-style-type: none"> ・ジェネリック医薬品使用割合の向上、被扶養者の特定健診、特定保健指導の実施は将来的な医療費の削減につながる取り組みであるが、いわき市・南相馬市のこれらの実施状況はマイナス影響となっている。 いわき駅（乗降客1日約4,700人）の駅前に設置されている大型ビジョンでの広告、また、いわき市および南相馬市在住者を表示ターゲットとしたWeb広告を行う。 	1,610	1,610	0	
			広報・意見発信 計	12,023	12,023	9,697
		医療費適正化等予算 合計	14,395	14,395	12,073	

【①保険者機能強化予算 B:保健事業予算】

(千円)

区分		事業・取組内容	令和6年度 支部要求案	本部整理 結果	【参考】 令和5年度	付帯事項など	
保健事業経費予算	継続	①健診実施機関実地指導旅費（健診機関を訪問し、事務の実地確認・指導）	213	213	213		
	継続	②事業者健診結果の取得（外部委託による事業所への勧奨・紙媒体データ化）	7,836	7,797	18,761	紙媒体データ化単価の修正による	
	継続	③集団健診（出張0円健診に係る案内・オプション健診機器レンタル費用）	7,431	7,431	5,229		
	継続	④健診推進経費（事業者健診データを早期提供した健診機関への報奨金）	4,389	4,389	2,852		
	継続	⑤受診勧奨等経費（県南・相双地区での集団健診の開催、各種案内の作成）	4,854	4,854	6,913		
	健診経費（通常枠） 計			24,723	24,684	33,968	
	継続	⑥中間評価時の血液検査費（保健指導の継続支援中での血液検査費用）	5,280	5,280	5,280		
	継続	⑦顧問医師への謝金	154	154	154		
	継続	⑧保健指導等データ等送料（在宅保健師との書類受け渡しの送料）	1,149	1,149	1,005		
	継続	⑨保健指導用パンフレット作成等経費	660	660	660		
	継続	⑩保健指導用事務用品費（血圧計などの測定機器の購入）	271	271	300		
	継続	⑪保健指導用図書購入費	70	70	70		
	継続	⑫公民館等における特定保健指導（会場使用料）	170	170	170		
	継続	⑬保健指導推進経費（実績が前年度を上回った等、健診機関への報奨金）	2,110	2,110	2,110		
	継続	⑭保健指導利用勧奨経費	4,007	4,007	1,206		
保健指導経費（通常枠） 計			13,871	13,871	10,955		

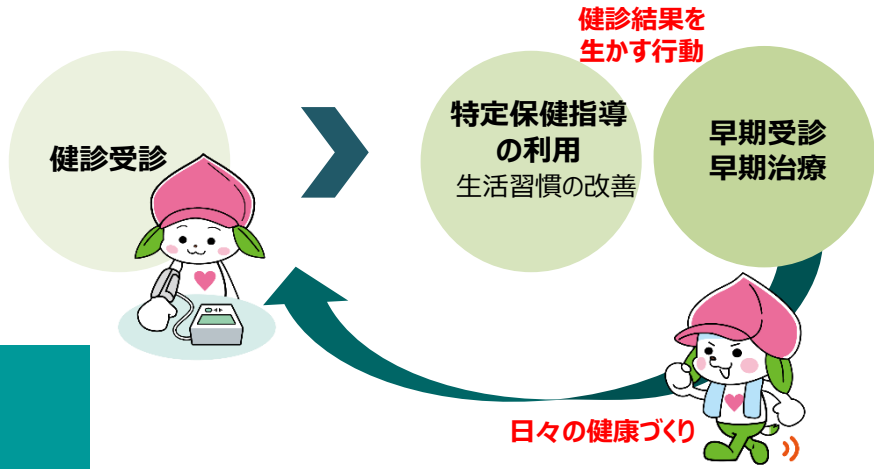
区分	事業・取組内容	令和6年度 支部要求案	本部整理 結果	【参考】 令和5年度	付帯事項など
継続	⑮未治療者受診勧奨 事業所による未治療者の受診勧奨を促すチラシ作成	88	88	250	
継続	⑯糖尿病性腎症患者の重症化予防対策 福島市医師会と連携した支部保健師による保健指導	220	220	220	
継続	⑰未治療者受診勧奨（健診機関から配布） 二次検査または治療が必要な方の健診結果に同封するチラシの作成	689	689	668	
新規	⑱未治療者受診勧奨 健診当日の医療職による対面の受診勧奨	4,609	4,609	0	
重症化予防対策 計		5,606	5,606	1,138	
継続	⑲取組支援 健康事業所宣言の広報、ふくしま経営優良事業所認定アンケート作成・データ化	5,052	5,052	5,456	
継続	⑳取組支援 出前講座・健康測定機器の貸し出しなどのサポート事業	14,244	14,244	12,018	
新規	㉑宣言事業所数の拡大 勧奨に使用する送付物の作成および外部委託による電話勧奨	1,003	1,003	0	
継続	㉒情報提供ツール 事業所ごとの健康状態をまとめた健康度レポートの送付等	1,124	1,124	1,193	
コラボヘルス事業経費 計		21,423	21,423	18,667	
継続	㉓LINE公式アカウントを活用した情報配信 健診（指導）日程・会場や健康情報を中心に、直接加入者へ情報発信	2,266	2,266	1,896	
継続	㉔小学校における健康教室 小学生を対象とした健康教室に使用するテキスト作成費用	0	0	1,265	
その他の経費 計		2,266	2,266	3,161	
保健事業経費予算 合計		67,889	67,850	67,889	

【②：最重点広報経費】

令和6年度テーマ

健康づくりサイクルの定着

毎年確実に健診を受診し、健診結果に応じた行動をとることの重要性の周知を図り、このサイクルの定着を促す



(千円)

事業・取組内容	令和6年度 支部要求案	本部整理結果
①新聞広告の掲載	1,281	1,281
②商工会議所会報誌へのチラシ折り込み	553	553
最重点広報経費 計	1,834	1,834

【③：特別広報経費】

特別広報テーマ

マイナンバーと健康保険証の一体化

支部では、事業主や加入者、健康保険委員を対象とした広報を行います。

(※別途、本部においても国や関係団体と連携した広報を行う予定です。)



使ってみよう！
マイナ保険証

(千円)

事業・取組内容	令和6年度 支部要求案	本部整理結果
①新聞広告の掲載	715	715
②商工会議所会報誌へのチラシ折り込み	312	312
最重点広報経費 計	1,027	1,027