

事業主・加入者の皆さまへ

2023年  
11月  
号

# 協会けんぽ栃木支部からのお知らせ

～職場内での回覧、掲示をお願いいたします～

## 令和5年度被扶養者状況リストの提出期限は 令和5年12月8日(金)です!

被扶養者資格の再確認業務は協会けんぽ栃木支部にご加入の皆様の**保険料負担の軽減にもつながる**大変重要な事務です。また、健康保険法施行規則第50条および厚生労働省の通知に基づき実施しているものです。必ず提出期限までにご提出いただきますようお願いいたします。

令和5年度は**10月下旬から11月上旬**にかけて順次「被扶養者状況リスト」をお送りしております。リストが届きましたら、対象の方の被扶養者資格をご確認いただき、同封の返信用封筒にてご提出いただきますようお願いいたします。

## 令和4年度被扶養者資格再確認の実施結果

令和4年度においてもご多用の中「被扶養者状況リスト」の提出にご協力いただきありがとうございました。皆様にご協力いただいたことで、以下のとおり扶養解除が行われ、その結果高齢者医療制度への負担が軽減されました。

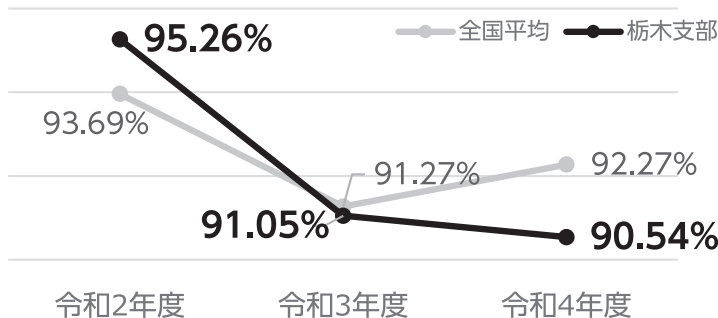
令和4年度実績  
(全国)

扶養解除人数 約**7.8**万人

高齢者医療制度への  
負担軽減額(効果額) 約**9**億円

## 被扶養者状況リストの提出状況

被扶養者状況リストの提出率



栃木支部では約**9割**の事業所様から提出いただいている状況ですが、全国平均と比較すると**平均よりも低い提出率**です。

被扶養者状況リスト等のご提出について、栃木支部ご加入の事業主の皆様のご理解とご協力を賜りますようお願いいたします。



お問い合わせ先 : 業務グループ 028-616-1693

# 情報提供サービスをご存じですか？



「情報提供サービス」にご登録いただくと、「生活習慣病予防健診対象者データのダウンロード」や「医療費情報の照会」をすることができます。

## 事業主様向けサービス

## 生活習慣病予防健診対象者データダウンロード

生活習慣病予防健診※の対象者データをCSV形式でダウンロードできます。  
「生活習慣病予防健診の対象となる従業員を把握したい」、「営業所数が多くパソコンで管理したい」等、従業員の皆様の健康診断においてご活用いただけます。

▼詳細はこちら



※協会けんぽが費用の一部を補助している健診です。35歳以上の被保険者(ご本人)様が対象となります。

## 被保険者様向けサービス

## 医療費情報の照会

被保険者(ご本人)様は被保険者様及び被扶養者様分の医療費情報の照会が可能です。ユーザーIDを取得した翌月21日頃から、最大2年分の医療費情報を閲覧することができます。 ※毎月21日頃に最新の情報に更新されます。

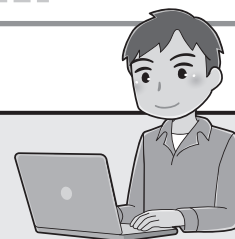
▼詳細はこちら



### 【照会可能な項目】

- ・受診者名・診療年月・診療区分・診療日数・医療機関名等・医療費の総額
- ・協会けんぽからの支払額・国等からの支払額・加入者の支払額

## ユーザーID等の取得手順



- ①協会けんぽホームページの「インターネットサービス」のバナーから情報提供サービスストップ画面を開きます。
- ②「利用申請入力画面」から氏名等の必要事項を入力し、利用申請を行います。
- ③後日、加入支部よりユーザーIDとパスワード等が記載されたお知らせが郵送されます。

※パスワードの有効期限は3か月です。定期的にパスワードの変更をしてください。

※ユーザーID等は2年間使用していない場合、無効となりますので、再度利用申請が必要となります。

詳しくは協会けんぽホームページをご確認ください。▶▶▶



## 全国健康保険協会 栃木支部 協会けんぽ

〒320-8514 宇都宮市泉町6-20 宇都宮D1ビル7階  
TEL.028-616-1691 (代表)

- 保険証・健康保険給付・任意継続……………TEL.028-616-1693
- 健診・特定保健指導……………TEL.028-616-1695
- レセプト・医療費のお知らせ……………TEL.028-616-1694
- 保険料率・ジェネリック医薬品……………TEL.028-616-1692

ホームページアドレス <https://www.kyoukaikenpo.or.jp/shibu/tochigi/>

毎月配信  
登録料無料

★お役立ち情報満載★  
メルマガにご登録ください

協会けんぽ栃木支部では、メールマガジンを活用した健康経営の普及に取り組んでいます。

健康保険の各種事務手続きに関する情報や日々健康に過ごすために役立つ季節の健康情報などをお届けします。どなたでもご利用いただけますので、お気軽にご登録ください。

右の二次元コードを読み取ってご登録ください。



協会けんぽ 栃木

検索