

令和5年度 戦略的保険者機能に関する 現状評価シート〔鳥取支部〕

＜「現状評価シート」の使用目的＞

自支部の課題を抽出するため、適用情報、医療費情報及び健診情報の観点から、自支部の現状を整理、評価する際に活用いただくためのシートです。

＜「現状評価シート」で出来ること＞

- 自支部の適用情報、医療費情報及び健診情報の主要項目の過去3か年分の時系列データを表形式で見ることができます。
- 医療費情報（1人当たり医療費、受診率、疾病分類別1人当たり医療費、業態別1人当たり医療費）及び健診情報（健診結果、問診結果）について、全国平均と比較した場合の自支部の地域差指数-1（※）を、表形式及びグラフ形式で視覚的に捉えることができます。
- 1人当たり医療費及び受診率、健診結果及び問診結果については、全国平均と比較した場合の自支部の市区町村別地域差指数-1（※）の高低を見ることができます。

（※）地域差指数-1とは、医療費等の地域差を表す指標として、1人当たり医療費等について、年齢調整し、全国平均を0として指数化したものであり、0より大きい数値であれば、全国平均より高い水準にあり、0より小さい数値であれば、全国平均より低い水準にあることを示しています。

1. 適用情報

年度	事業所数	加入者数	被保険者数	被扶養者数	平均標準報酬月額
2019	10,047	206,035	128,111	77,924	249,264
2020	10,221	204,764	128,064	76,699	249,782
2021	10,429	203,033	127,637	75,396	252,716

2. 医療費情報

2-1. 医療費3要素(診療種別)

<総計(入院・入院外・歯科)>

年度	1人当たり医療費		受診率		1件当たり日数	1日当たり医療費
	年齢調整後	年齢調整後	年齢調整後	年齢調整後		
2019	185,162.8	180,491.5	8,141.7	8,009.2	1.56	14,589.9
2020	180,689.1	176,218.3	7,562.0	7,441.2	1.54	15,519.7
2021	191,633.8	186,742.4	7,901.9	7,768.5	1.52	15,946.4

<入院>

年度	1人当たり医療費		受診率		1件当たり日数	1日当たり医療費
	年齢調整後	年齢調整後	年齢調整後	年齢調整後		
2019	59,223.0	57,184.0	115.3	112.6	10.17	50,489.7
2020	57,888.0	55,896.0	104.4	102.0	9.97	55,610.7
2021	61,088.6	58,945.0	109.3	106.7	10.01	55,874.5

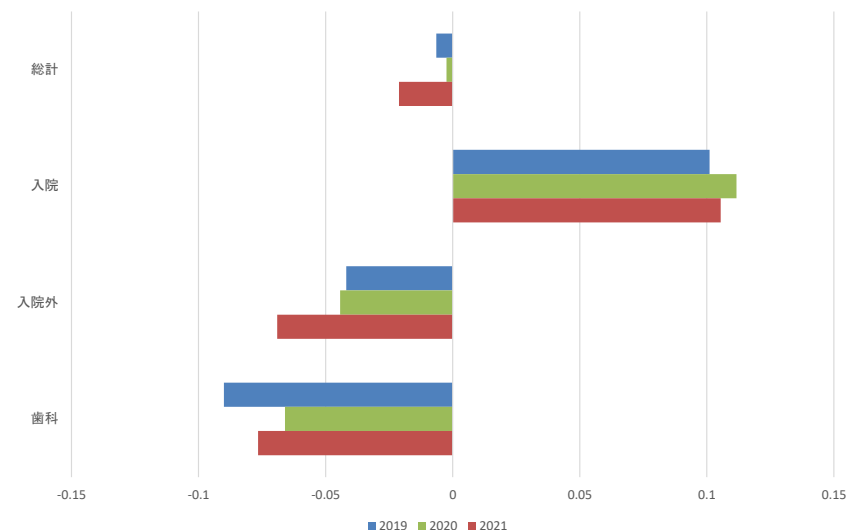
<入院外>

年度	1人当たり医療費		受診率		1件当たり日数	1日当たり医療費
	年齢調整後	年齢調整後	年齢調整後	年齢調整後		
2019	107,190.1	104,746.4	6,420.1	6,307.2	1.39	12,045.5
2020	103,145.7	100,828.2	5,865.3	5,761.9	1.36	12,894.6
2021	110,211.0	107,639.4	6,146.1	6,032.1	1.35	13,250.7

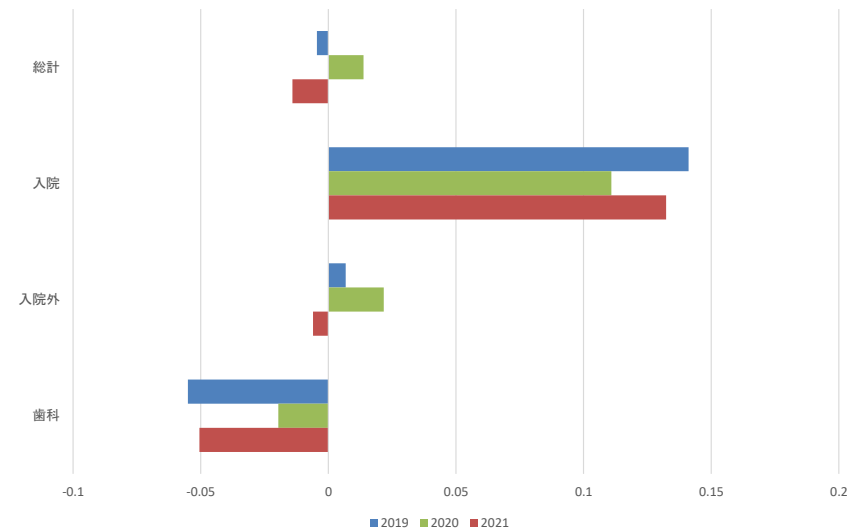
<歯科>

年度	1人当たり医療費		受診率		1件当たり日数	1日当たり医療費
	年齢調整後	年齢調整後	年齢調整後	年齢調整後		
2019	18,749.7	18,561.1	1,606.2	1,589.4	1.63	7,157.9
2020	19,655.3	19,494.1	1,592.4	1,577.3	1.63	7,552.6
2021	20,334.2	20,157.9	1,646.6	1,629.8	1.58	7,801.0

1人当たり医療費の地域差指数-1



受診率の地域差指数-1



2-2. 疾病分類別1人当たり医療費の地域差指数-1の寄与度(疾病分類が不明なものを除く。)

<入院>

年度	I 感染症及び寄生虫症	II 新生物	III 血液及び造血器の疾患並びに免疫機能の障害	IV 内分泌、栄養及び代謝疾患	V 精神及び行動の障害	VI 神経系の疾患	VII 眼及び付属器の疾患	VIII 耳及び乳突突起の疾患	IX 循環器系の疾患	X 呼吸器系の疾患
2019	▲ 0.000	0.045	▲ 0.000	0.007	0.006	0.018	0.005	0.001	▲ 0.004	0.018
2020	▲ 0.001	0.042	▲ 0.000	0.005	0.006	0.030	0.006	0.002	▲ 0.005	0.006
2021	0.004	0.040	▲ 0.001	0.003	0.009	0.021	0.008	0.000	▲ 0.007	0.011

年度	X I 消化器系の疾患	X II 皮膚及び皮下組織の疾患	X III 筋骨格系及び結合組織の疾患	X IV 泌尿路生殖器系の疾患	X V 妊娠、分娩及び産じょく	X VI 周産期に発生した病態	X VII 先天奇形、変形及び染色体異常	X VIII 症状、徴候及び異常臨床所見・異常検査所見で他に分類されないもの	X IX 損傷、中毒及びその他の外因の影響	X X 特殊目的コード
2019	▲ 0.003	0.002	▲ 0.002	▲ 0.001	0.005	▲ 0.005	0.005	0.001	0.003	▲ 0.000
2020	▲ 0.004	0.002	▲ 0.000	0.004	0.005	0.006	0.009	0.000	0.005	▲ 0.008
2021	0.002	0.002	0.002	0.010	0.001	0.000	0.003	0.002	0.000	▲ 0.020

<入院外>

年度	I 感染症及び寄生虫症	II 新生物	III 血液及び造血器の疾患並びに免疫機能の障害	IV 内分泌、栄養及び代謝疾患	V 精神及び行動の障害	VI 神経系の疾患	VII 眼及び付属器の疾患	VIII 耳及び乳突突起の疾患	IX 循環器系の疾患	X 呼吸器系の疾患
2019	0.005	▲ 0.001	▲ 0.005	▲ 0.006	0.009	0.008	▲ 0.007	0.003	▲ 0.012	▲ 0.005
2020	▲ 0.000	0.001	▲ 0.006	▲ 0.007	0.011	0.008	▲ 0.007	0.003	▲ 0.010	▲ 0.006
2021	0.001	▲ 0.001	▲ 0.005	▲ 0.011	0.011	0.006	▲ 0.008	0.003	▲ 0.012	▲ 0.010

年度	X I 消化器系の疾患	X II 皮膚及び皮下組織の疾患	X III 筋骨格系及び結合組織の疾患	X IV 泌尿路生殖器系の疾患	X V 妊娠、分娩及び産じょく	X VI 周産期に発生した病態	X VII 先天奇形、変形及び染色体異常	X VIII 症状、徴候及び異常臨床所見・異常検査所見で他に分類されないもの	X IX 損傷、中毒及びその他の外因の影響	X X 特殊目的コード
2019	▲ 0.006	▲ 0.007	▲ 0.012	0.004	▲ 0.000	0.000	0.000	▲ 0.004	▲ 0.005	0.000
2020	▲ 0.007	▲ 0.009	▲ 0.008	0.007	0.000	▲ 0.000	0.001	▲ 0.004	▲ 0.004	▲ 0.003
2021	▲ 0.008	▲ 0.009	▲ 0.010	0.004	0.000	0.000	0.001	▲ 0.004	▲ 0.005	▲ 0.010

※1 地域差指数は年齢調整後のものである。

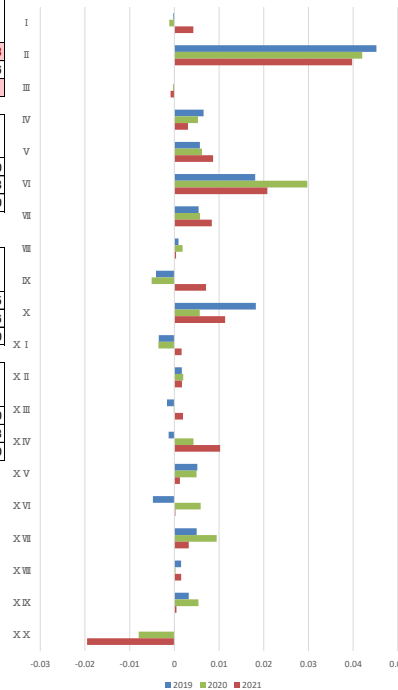
※2 疾病が不明のものは掲載していないため、各疾病の地域差指数-1の寄与度の合計は診療種別(入院・入院外)の1人当たり医療費の地域差指数-1に一致しない場合がある。

2-3. 診療時間外受診の加入者1人当たり算定回数の地域差指数-1

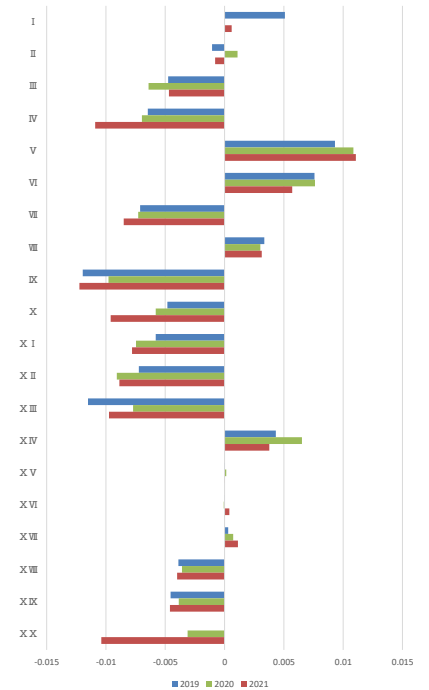
年度	初診	再診
2019	▲ 0.075	▲ 0.337
2020	▲ 0.091	▲ 0.330
2021	▲ 0.147	▲ 0.391

※ 地域差指数は年齢調整後のものである。

疾病分類別1人当たり医療費の地域差指数-1の寄与度(入院)

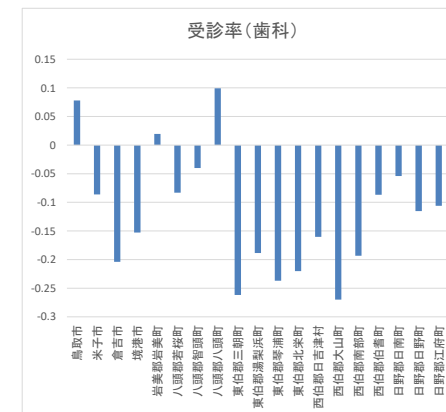
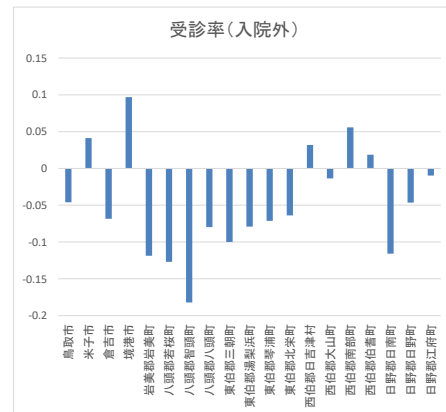
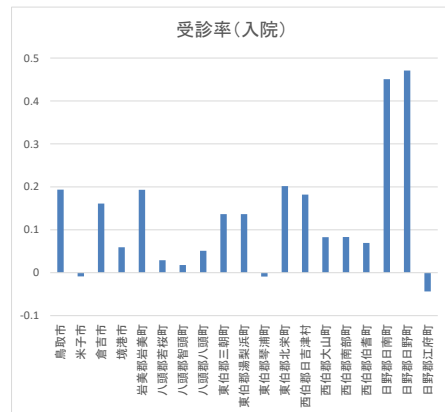
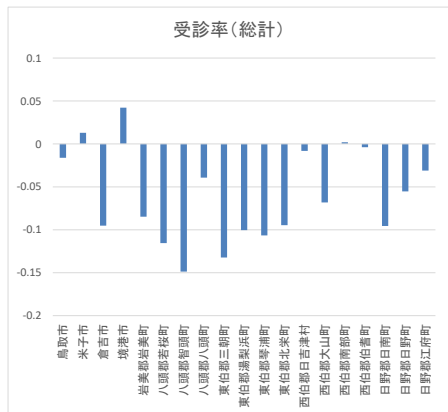
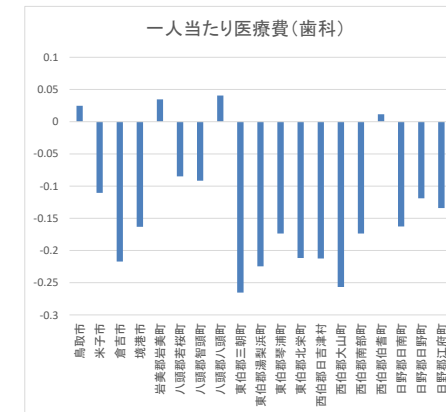
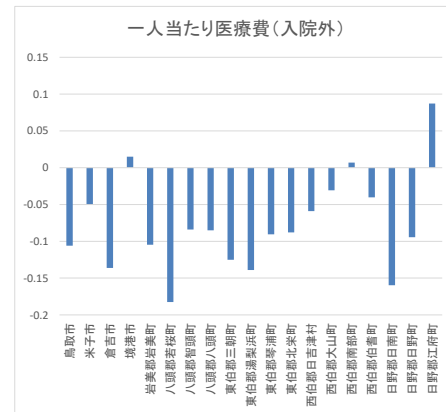
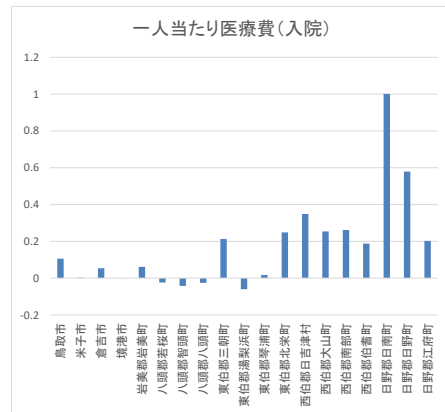
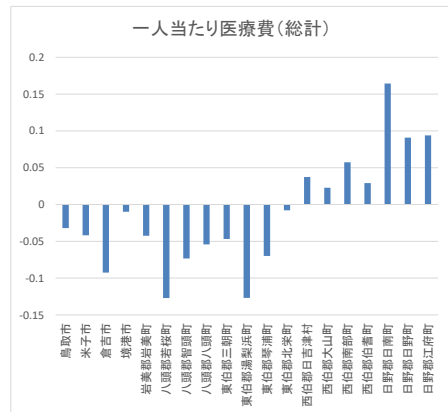


疾病分類別1人当たり医療費の地域差指数-1の寄与度(入院外)



2-4.各支部の市区町村別地域差(医療費情報)

年度	支部コード	自治体コード	市区町村名	一人当たり医療費(総計)	一人当たり医療費(入院)	一人当たり医療費(入院外)	一人当たり医療費(歯科)	受診率(総計)	受診率(入院)	受診率(入院外)	受診率(歯科)
2021	31	31201	鳥取市	-0.031958374	0.105537918	-0.106065862	0.024718662	-0.016161495	0.193439292	-0.046050463	0.078008931
2021	31	31202	米子市	-0.041865065	0.002503071	-0.049366794	-0.110508054	0.0129605	-0.008425331	0.041343629	-0.086216014
2021	31	31203	倉吉市	-0.09247136	0.053181952	-0.136097334	-0.217178373	-0.095175463	0.160880737	-0.068367776	-0.204009159
2021	31	31204	境港市	-0.009916648	-0.000884043	0.014873837	-0.163294477	0.042153405	0.059435301	0.097032917	-0.152824926
2021	31	31302	岩美郡岩美町	-0.0424346	0.06104282	-0.104690446	0.03456379	-0.084831534	0.192958096	-0.118697541	0.019657445
2021	31	31325	八頭郡若桜町	-0.126997494	-0.023624981	-0.08499689	-0.084986813	-0.115566711	0.029223966	-0.126993183	-0.083114485
2021	31	31328	八頭郡智頭町	-0.073272212	-0.042530326	-0.083998945	-0.091547368	-0.148732266	0.017723523	-0.182034832	-0.040124868
2021	31	31329	八頭郡八頭町	-0.05415656	-0.026108691	-0.084975625	0.040576858	-0.039218881	0.050989135	-0.079758035	0.099158727
2021	31	31364	東伯郡三朝町	-0.046856687	0.212508237	-0.125193792	-0.265467266	-0.132263678	0.136491077	-0.099811425	-0.261751033
2021	31	31370	東伯郡湯梨浜町	-0.126835966	-0.060626326	-0.138931233	-0.224500072	-0.100398366	0.136357101	-0.079118945	-0.188627232
2021	31	31371	東伯郡琴浦町	-0.069884533	0.017231622	-0.090482044	-0.173581661	-0.10666204	-0.009117821	-0.071314879	-0.236987719
2021	31	31372	東伯郡北栄町	-0.007939975	0.248769179	-0.087847049	-0.211747208	-0.094718323	0.201638362	-0.063872374	-0.220041408
2021	31	31384	西伯郡日吉津村	0.037397353	0.348705579	-0.058995682	-0.122455328	-0.0081645	0.181865891	0.031909411	-0.160277794
2021	31	31386	西伯郡大山町	0.022825499	0.253239906	-0.030653954	-0.256736342	-0.068206686	0.082652941	-0.013492394	-0.269932212
2021	31	31389	西伯郡南部町	0.057386019	0.261549247	0.006830457	-0.17353907	0.001986076	0.083191698	0.055925687	-0.193177598
2021	31	31390	西伯郡伯耆町	0.029192175	0.187175619	-0.040326872	0.011520032	-0.003761207	0.069378999	0.018598393	-0.086829179
2021	31	31401	日野郡日南町	-0.15928832	1.000789501	-0.159729272	-0.162753548	-0.095632934	0.450846448	-0.115850206	-0.054146766
2021	31	31402	日野郡日野町	0.090933488	0.578845302	-0.0944454618	-0.118911952	-0.055273761	0.471021828	-0.046434213	-0.115411956
2021	31	31403	日野郡江府町	0.093989316	0.202178498	0.087145849	-0.134037757	-0.031118619	-0.043666616	-0.00973918	-0.106018228



2-5. 業態別1人当たり医療費の地域差指数-1の寄与度

＜入院＞										
年度	1農林水産業	2鉱業・採石業・砂利採取業	3総合工事業	4職別工事業	5設備工事業	6食料品・たばこ製造業	7繊維製品製造業	8木製品・家具等製造業	9紙製品製造業	10印刷・関連産業
2019	0.007	▲ 0.001	0.037	▲ 0.014	▲ 0.001	0.020	0.007	0.001	▲ 0.000	▲ 0.004
2020	0.011	▲ 0.001	0.033	▲ 0.003	▲ 0.000	0.009	0.007	0.001	▲ 0.001	▲ 0.002
2021	0.012	▲ 0.000	0.041	0.001	▲ 0.001	0.019	0.008	0.002	0.002	▲ 0.002

年度	11化学工業・同類似業	12金属工業	13機械器具製造業	14その他の製造業	15電気・ガス・熱供給・水道業	16情報通信業	17道路貨物運送業	18その他の運輸業	19卸売業	20食料品以外の小売業
2019	▲ 0.010	▲ 0.014	0.006	▲ 0.001	▲ 0.002	0.002	▲ 0.008	▲ 0.018	▲ 0.002	0.014
2020	▲ 0.007	▲ 0.016	▲ 0.000	▲ 0.002	0.001	0.005	▲ 0.008	▲ 0.014	0.002	0.015
2021	▲ 0.011	▲ 0.010	▲ 0.001	▲ 0.004	▲ 0.002	0.000	▲ 0.013	▲ 0.020	0.003	0.017

年度	21食料品小売業	22無店舗小売業	23金融・保険業	24不動産業	25物品賃貸業	26学術研究機関	27専門・技術サービス業	28飲食店	29宿泊業	30対個人サービス業
2019	0.004	▲ 0.001	0.002	▲ 0.014	▲ 0.003	0.005	▲ 0.011	▲ 0.008	0.010	▲ 0.002
2020	0.001	▲ 0.001	0.003	▲ 0.017	▲ 0.003	0.007	▲ 0.009	▲ 0.008	0.008	0.004
2021	▲ 0.003	▲ 0.001	0.002	▲ 0.017	▲ 0.002	0.008	▲ 0.016	▲ 0.010	0.004	0.005

年度	31娯楽業	32教育・学習支援業	33医療業・保健衛生	34社会保険・社会福祉・介護事業	35複合サービス業	36職業紹介・労働者派遣業	37その他の対事業所サービス業	38修理業	39廃棄物処理業	40政治・経済・文化団体
2019	▲ 0.000	0.001	0.021	0.034	0.006	▲ 0.022	▲ 0.017	0.006	0.005	0.007
2020	▲ 0.003	▲ 0.002	0.016	0.028	0.006	▲ 0.023	▲ 0.024	0.009	0.001	0.006
2021	▲ 0.001	▲ 0.001	0.017	0.036	0.008	▲ 0.023	▲ 0.018	0.011	0.004	0.006

年度	41その他のサービス業	42公務
2019	▲ 0.003	0.011
2020	▲ 0.000	0.017
2021	▲ 0.001	0.011

＜入院外＞										
年度	1農林水産業	2鉱業・採石業・砂利採取業	3総合工事業	4職別工事業	5設備工事業	6食料品・たばこ製造業	7繊維製品製造業	8木製品・家具等製造業	9紙製品製造業	10印刷・関連産業
2019	0.009	▲ 0.001	0.017	▲ 0.002	▲ 0.008	0.013	0.007	0.000	0.002	▲ 0.004
2020	0.010	▲ 0.001	0.017	▲ 0.002	▲ 0.008	0.015	0.006	0.000	0.002	▲ 0.004
2021	0.008	▲ 0.001	0.019	▲ 0.002	▲ 0.008	0.012	0.005	0.001	0.002	▲ 0.004

年度	11化学工業・同類似業	12金属工業	13機械器具製造業	14その他の製造業	15電気・ガス・熱供給・水道業	16情報通信業	17道路貨物運送業	18その他の運輸業	19卸売業	20食料品以外の小売業
2019	▲ 0.011	▲ 0.013	▲ 0.004	▲ 0.006	▲ 0.000	▲ 0.002	▲ 0.013	▲ 0.019	▲ 0.006	0.008
2020	▲ 0.011	▲ 0.012	▲ 0.005	▲ 0.005	▲ 0.000	▲ 0.003	▲ 0.014	▲ 0.019	▲ 0.007	0.009
2021	▲ 0.012	▲ 0.012	▲ 0.007	▲ 0.005	▲ 0.000	▲ 0.006	▲ 0.015	▲ 0.020	▲ 0.007	0.011

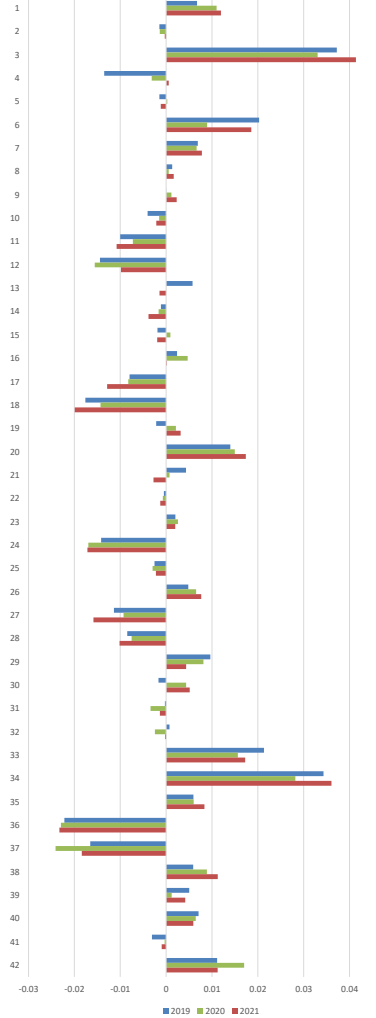
年度	21食料品小売業	22無店舗小売業	23金融・保険業	24不動産業	25物品賃貸業	26学術研究機関	27専門・技術サービス業	28飲食店	29宿泊業	30対個人サービス業
2019	▲ 0.005	▲ 0.001	0.000	▲ 0.019	▲ 0.002	0.006	▲ 0.016	▲ 0.008	0.001	▲ 0.002
2020	▲ 0.005	0.000	0.001	▲ 0.020	▲ 0.002	0.005	▲ 0.018	▲ 0.009	0.002	▲ 0.001
2021	▲ 0.004	0.001	0.000	▲ 0.020	▲ 0.002	0.005	▲ 0.020	▲ 0.009	0.003	▲ 0.002

年度	31娯楽業	32教育・学習支援業	33医療業・保健衛生	34社会保険・社会福祉・介護事業	35複合サービス業	36職業紹介・労働者派遣業	37その他の対事業所サービス業	38修理業	39廃棄物処理業	40政治・経済・文化団体
2019	▲ 0.002	▲ 0.001	0.006	0.016	0.008	▲ 0.031	▲ 0.022	0.000	0.004	0.003
2020	▲ 0.003	▲ 0.000	0.007	0.014	0.007	▲ 0.029	▲ 0.022	0.001	0.003	0.004
2021	▲ 0.002	▲ 0.001	0.000	0.014	0.007	▲ 0.030	▲ 0.022	0.000	0.003	0.004

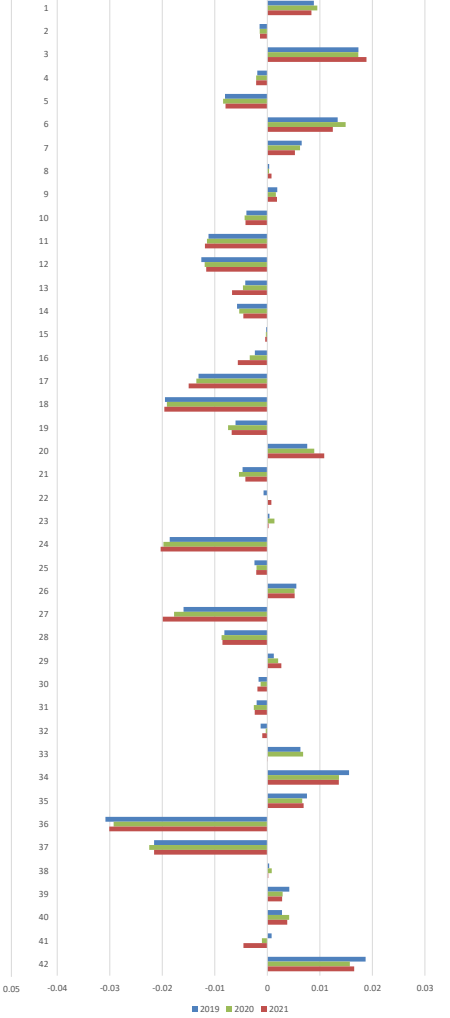
年度	41その他のサービス業	42公務
2019	0.001	0.019
2020	▲ 0.001	0.016
2021	▲ 0.005	0.017

※1 被保険者のみを集計対象としている。
 ※2 地域差指数は年齢調整後のものである。
 ※3 任意継続のものと及び業態が不明のものは掲載していないため、各業態の地域差指数-1の寄与度の合計は診療種別(入院・入院外)の被保険者1人当たり医療費の地域差指数-1に一致しない場

業態別1人当たり医療費の地域差指数-1の寄与度(入院)



業態別1人当たり医療費の地域差指数-1の寄与度(入院外)



3. 健診情報

3-1. 健診受診率等

年度	生活習慣病予防健診受診率	事業者健診データ取得率	特定健診受診率	特定保健指導実施率	勧奨後3月以内受診率	コラボヘルス宣言事業所数
2019	56.0%	9.7%	22.6%	24.8%	10.8%	2,180
2020	56.3%	5.7%	22.6%	27.8%	10.6%	2,351
2021	58.0%	10.0%	24.6%	30.7%	11.1%	2,362

※「勧奨後3月以内受診率」の2021年度について、レセプトによる受診状況が確認できる2021年7月健診受診分(2022年1月発送分)までを集計対象としている。

3-2. 健診結果及び問診結果

年度	①メタボリックシンドロームのリスク保有率	②メタボリックリスク予備群の割合		③腹囲のリスク保有率		④血圧のリスク保有率		⑤脂質のリスク保有率		
	地域差指数-1		地域差指数-1		地域差指数-1		地域差指数-1		地域差指数-1	
2019	14.4%	▲ 0.074	13.3%	▲ 0.026	34.4%	▲ 0.069	42.6%	0.016	27.1%	▲ 0.060
2020	15.3%	▲ 0.075	13.7%	▲ 0.018	36.1%	▲ 0.050	45.4%	0.026	27.4%	▲ 0.084
2021	15.5%	▲ 0.058	13.5%	▲ 0.025	36.1%	▲ 0.045	45.2%	0.022	27.4%	▲ 0.068

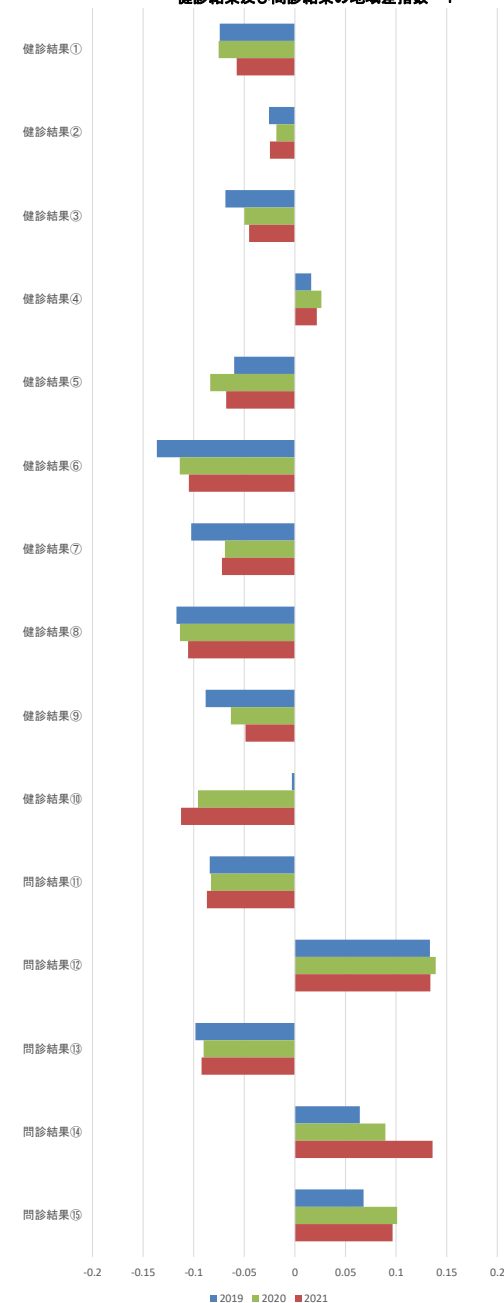
年度	⑥代謝のリスク保有率	⑦喫煙者の割合		⑧BMIのリスク保有率		⑨中性脂肪のリスク保有率		⑩HDLコレステロールのリスク保有率		
	地域差指数-1		地域差指数-1		地域差指数-1		地域差指数-1		地域差指数-1	
2019	13.0%	▲ 0.136	29.2%	▲ 0.102	27.3%	▲ 0.117	19.1%	▲ 0.088	5.3%	▲ 0.003
2020	13.6%	▲ 0.114	29.4%	▲ 0.069	28.6%	▲ 0.114	20.3%	▲ 0.063	4.9%	▲ 0.096
2021	13.9%	▲ 0.105	28.7%	▲ 0.072	28.8%	▲ 0.106	19.6%	▲ 0.049	4.6%	▲ 0.113

年度	⑪体重10kg以上増加者の割合	⑫運動習慣要改善者の割合		⑬食事習慣要改善者の割合		⑭飲酒習慣要改善者の割合		⑮睡眠で休養が取れていない者の割合		
	地域差指数-1		地域差指数-1		地域差指数-1		地域差指数-1		地域差指数-1	
2019	37.9%	▲ 0.084	79.3%	0.134	49.1%	▲ 0.098	15.0%	0.064	43.2%	0.068
2020	38.8%	▲ 0.083	79.4%	0.139	47.7%	▲ 0.090	14.7%	0.089	40.4%	0.101
2021	38.8%	▲ 0.087	78.5%	0.134	47.9%	▲ 0.092	14.7%	0.136	40.5%	0.097

※1 生活習慣病予防健診及び事業者健診の健診結果及び問診結果を集計対象としている。

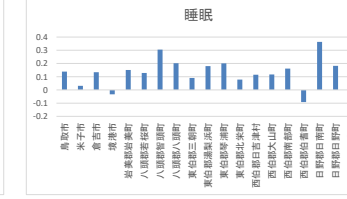
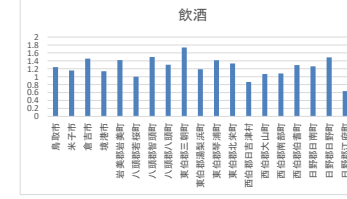
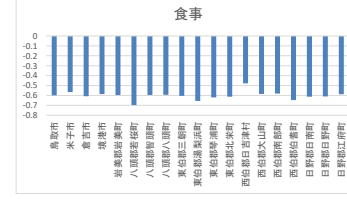
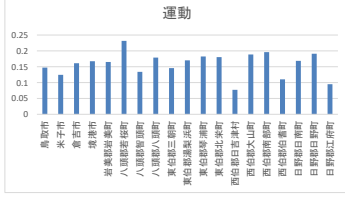
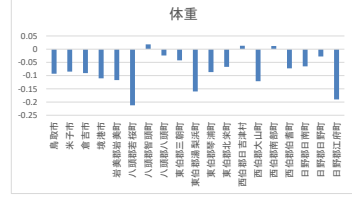
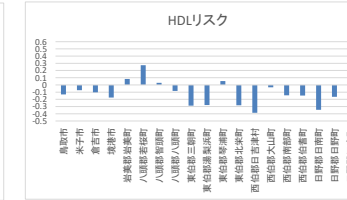
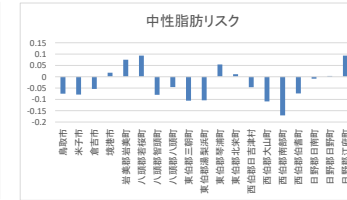
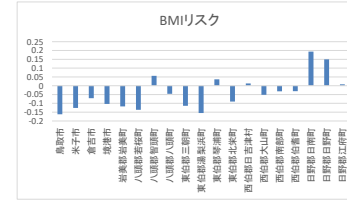
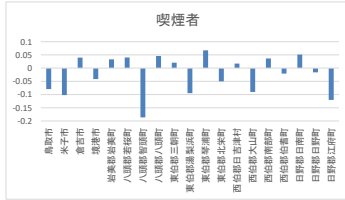
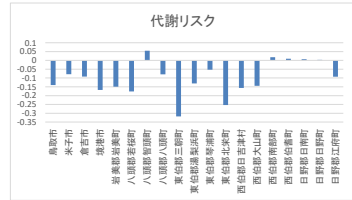
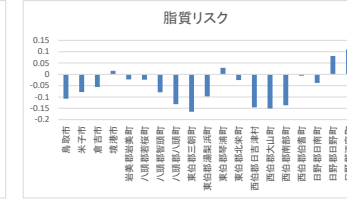
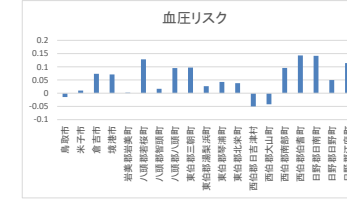
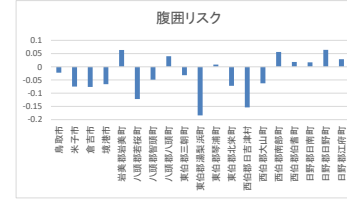
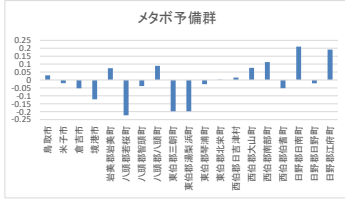
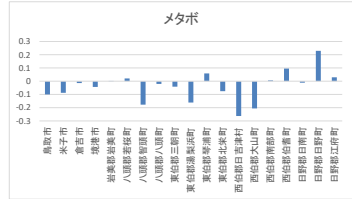
※2 地域差指数は年齢調整後のものである。

健診結果及び問診結果の地域差指数-1



3-3 各支部の市区町村別地域差 (健診情報)

年度	支部コード	自治体コード	市区町村名	メタボ	メタボ予備群	腹囲リスク	血圧リスク	脂質リスク	代謝リスク	喫煙者	BMIリスク	中性脂肪リスク	HDLリスク	体重	運動	食事	飲酒	睡眠
2021	31	31201	鳥取市	-0.099616581	0.029577052	-0.022576813	-0.014496811	-0.107172168	-0.140278137	-0.079370176	-0.162335969	-0.074935017	-0.131101768	-0.093011503	0.147344971	-0.599410376	1.24070932	0.138612077
2021	31	31202	米子市	-0.087608432	-0.020043393	-0.074608027	0.00983832	-0.078122303	-0.078503284	-0.102202667	-0.126154071	-0.078553021	-0.073434734	-0.084643874	0.124372062	-0.566577452	1.156851293	0.030695092
2021	31	31203	倉吉市	-0.013882335	-0.052761972	-0.07634169	0.073174349	-0.056183162	-0.092105221	0.039882179	-0.070405763	-0.053578464	-0.101948876	-0.090297612	0.161091483	-0.0907920184	1.456626913	0.134075868
2021	31	31204	境港市	-0.042880035	-0.122044951	-0.066006423	0.070822685	0.015608611	-0.167856369	-0.041631914	-0.103549081	0.017650932	-0.175359676	-0.110078683	0.167282326	-0.586204948	1.13881764	-0.033566617
2021	31	31302	岩美郡岩美町	0.001871498	0.074669223	0.063480853	0.001974555	-0.022560154	-0.148991418	0.032954268	-0.117339551	0.075107193	0.083630662	-0.116975003	0.165203799	-0.596881595	1.417341934	0.150549516
2021	31	31325	八頭郡若桜町	0.021198028	-0.22271791	-0.121910182	0.128371341	-0.023563735	-0.176101559	0.040078734	-0.136587916	0.093480708	0.273943752	-0.212562743	0.231497043	-0.696647031	0.998902812	0.128389904
2021	31	31328	八頭郡智頭町	-0.177458142	-0.038205671	-0.048816494	0.016910094	-0.079193072	0.054891804	-0.18647557	0.055884126	-0.079864073	0.029778236	0.018243601	0.133987299	-0.595117571	1.497081995	0.305032773
2021	31	31329	八頭郡八頭町	-0.02060018	0.089528641	0.040001539	0.095220391	-0.131499532	-0.078857888	0.045804169	-0.046143922	-0.045636855	-0.0829045	-0.02395783	0.178992835	-0.593813181	1.30130743	0.202119212
2021	31	31364	東伯郡三朝町	-0.041809955	-0.197412743	-0.031631411	0.096978633	-0.165427894	-0.317660802	0.020480804	-0.113650336	-0.105462408	-0.28770205	-0.042153936	0.145545006	-0.603309161	1.736519793	0.090203131
2021	31	31370	東伯郡湯梨浜町	-0.161442655	-0.197252305	-0.183804984	0.026671375	-0.097650075	-0.131182947	-0.095097896	-0.154909932	-0.104116067	-0.279962824	-0.160046644	0.170024257	-0.655001574	1.186980368	0.180174646
2021	31	31371	東伯郡琴浦町	0.058828891	-0.026717366	0.008205497	0.042853104	0.028962231	-0.052645558	0.067366637	0.036663002	0.05397225	0.05344728	-0.086603334	0.18248085	-0.620652636	1.415418836	0.200630093
2021	31	31372	東伯郡大山町	-0.075482813	0.001892668	-0.072029182	0.0377141	-0.025223992	-0.253829764	-0.050192822	-0.089747377	0.011415415	-0.28192907	-0.066644834	0.180294024	-0.61289944	1.334131069	0.078196541
2021	31	31384	西伯郡日吉津村	-0.263436863	0.015398063	-0.153688237	-0.04982739	-0.146017408	-0.15647055	0.016582422	0.012654259	-0.045979664	-0.385817562	0.012892208	0.077371594	-0.477821465	0.866445741	0.115289351
2021	31	31386	西伯郡大山町	-0.20583153	0.076606813	-0.062399907	-0.042092727	-0.144549334	-0.1090012509	-0.051308129	-0.108929091	-0.03327232	-0.121044102	-0.1885876	0.1855876	-0.585254656	1.070135623	0.116870055
2021	31	31389	西伯郡南部町	0.005729346	0.112754322	0.055808794	0.095396267	-0.136753217	0.017972902	0.036467753	-0.031436541	-0.170959774	-0.143513389	0.012078689	0.196034732	-0.581255526	1.081750242	0.160807385
2021	31	31390	西伯郡伯耆町	0.09570513	-0.051224239	0.018038585	0.142856241	-0.00586875	0.009509263	-0.020866138	-0.031172162	-0.07325526	-0.147304201	-0.072591483	0.110238157	-0.646785319	1.293141024	-0.092243275
2021	31	31401	日野郡日野町	-0.010908147	0.210814247	0.016799484	0.141473935	-0.038022321	0.006462026	0.051032415	0.193598536	-0.008414784	-0.344931374	-0.064796078	0.168471212	-0.612786944	1.260890275	0.36349006
2021	31	31402	日野郡日野町	0.229408793	-0.020970675	0.064182715	0.049917219	0.08116342	0.003026951	-0.016108983	0.149985761	0.003565703	-0.164678463	-0.027665955	0.19114739	-0.609667198	1.486302423	0.181780372
2021	31	31403	日野郡江府町	0.029172189	0.191771083	0.028705844	0.114138403	0.109736736	-0.092512676	-0.120515917	0.00802166	0.093326665	0.474040314	-0.190051534	0.094950519	-0.586867775	0.636613643	0.055000021



3-4. 業種別血圧、脂質、代謝のリスク保有率の地域差指数-1の寄与度

<血圧のリスク保有率>

年度	1 農林水産業	2 鉱業・採石業・砂利採取業	3 総合工業業	4 職別工業業	5 設備工業業	6 食料品・たばこ製造業	7 繊維製品製造業	8 木製品・家具等製造業	9 紙製品製造業	10 印刷・関連産業
2019	0.016	▲ 0.002	0.058	0.001	0.002	0.002	0.010	▲ 0.002	0.002	▲ 0.004
2020	0.013	▲ 0.003	0.061	▲ 0.001	0.003	0.004	0.010	▲ 0.003	0.005	▲ 0.001
2021	0.010	▲ 0.002	0.056	▲ 0.002	0.003	0.011	0.012	▲ 0.003	0.007	▲ 0.003

年度	11 化学工業・同類似業	12 金属工業	13 機械器具製造業	14 その他の製造業	15 電気・ガス・熱供給・水道業	16 情報通信業	17 道路貨物運送業	18 その他の運輸業	19 卸売業	20 飲食料品以外の小売業
2019	▲ 0.017	▲ 0.016	0.007	▲ 0.007	▲ 0.002	▲ 0.001	▲ 0.022	▲ 0.031	▲ 0.008	0.008
2020	▲ 0.015	▲ 0.011	0.013	▲ 0.006	▲ 0.001	▲ 0.001	▲ 0.025	▲ 0.035	▲ 0.006	0.004
2021	▲ 0.018	▲ 0.013	0.011	▲ 0.009	▲ 0.001	▲ 0.002	▲ 0.031	▲ 0.033	▲ 0.006	0.007

年度	21 飲食料品小売業	22 無店舗小売業	23 金融・保険業	24 不動産業	25 物品賃貸業	26 学術研究機関	27 専門・技術サービス業	28 飲食店	29 宿泊業	30 対個人サービス業
2019	0.002	0.000	▲ 0.001	▲ 0.011	▲ 0.001	0.001	▲ 0.002	▲ 0.006	0.000	0.008
2020	0.003	0.000	▲ 0.001	▲ 0.008	▲ 0.004	0.002	0.001	▲ 0.005	0.001	0.005
2021	0.002	0.000	▲ 0.000	▲ 0.010	▲ 0.002	0.001	▲ 0.005	▲ 0.007	▲ 0.002	0.002

年度	31 娯楽業	32 教育・学習支援業	33 医療業・保健衛生	34 社会保険・社会福祉・介護事業	35 複合サービス業	36 職業紹介・労働者派遣業	37 その他の対事業所サービス業	38 修理業	39 廃棄物処理業	40 政治・経済・文化団体
2019	▲ 0.001	▲ 0.002	0.018	▲ 0.005	0.012	▲ 0.011	▲ 0.002	0.006	0.007	0.007
2020	▲ 0.000	0.000	0.005	▲ 0.007	0.016	▲ 0.013	▲ 0.011	▲ 0.001	0.005	0.006
2021	0.001	▲ 0.002	0.015	▲ 0.009	0.013	▲ 0.015	▲ 0.017	▲ 0.001	0.005	0.007

年度	41 その他のサービス業	42 公務
2019	▲ 0.006	0.027
2020	▲ 0.006	0.030
2021	▲ 0.006	0.055

<脂質のリスク保有率>

年度	1 農林水産業	2 鉱業・採石業・砂利採取業	3 総合工業業	4 職別工業業	5 設備工業業	6 食料品・たばこ製造業	7 繊維製品製造業	8 木製品・家具等製造業	9 紙製品製造業	10 印刷・関連産業
2019	0.013	▲ 0.002	0.041	0.001	▲ 0.002	0.002	0.003	▲ 0.003	0.002	▲ 0.007
2020	0.012	▲ 0.003	0.048	▲ 0.000	▲ 0.000	▲ 0.002	0.004	▲ 0.003	0.002	▲ 0.005
2021	0.008	▲ 0.003	0.043	▲ 0.002	▲ 0.002	0.008	0.005	▲ 0.002	0.005	▲ 0.005

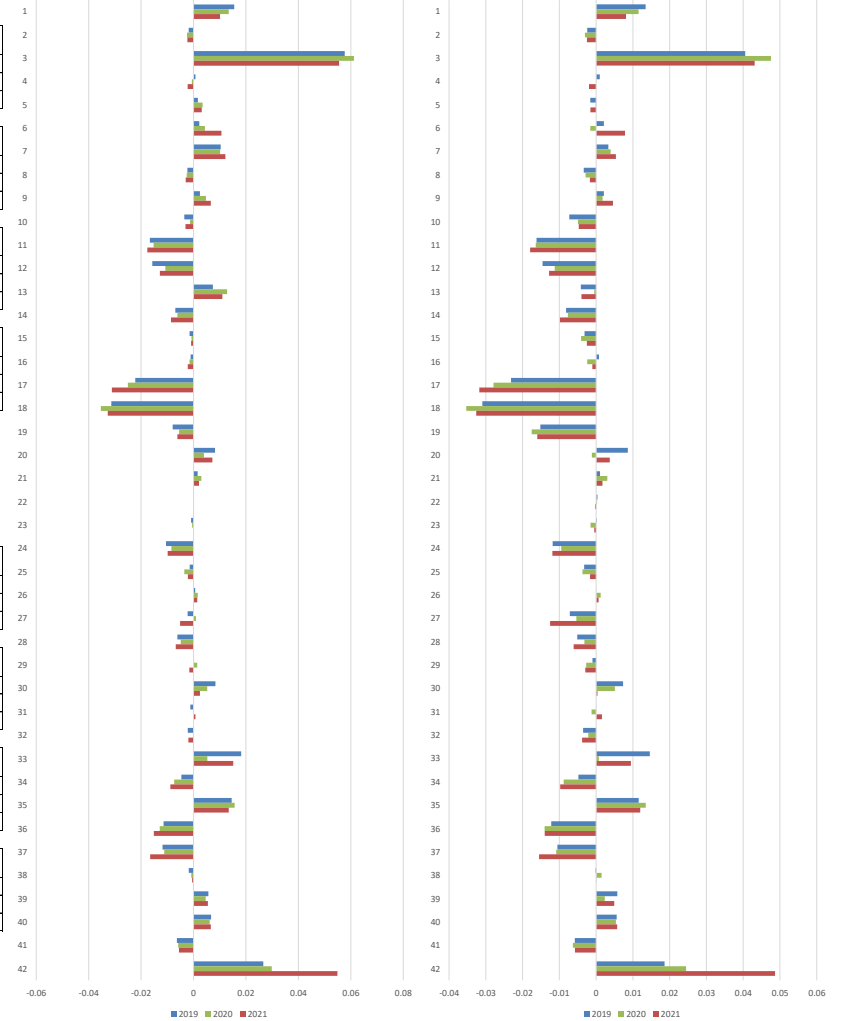
年度	11 化学工業・同類似業	12 金属工業	13 機械器具製造業	14 その他の製造業	15 電気・ガス・熱供給・水道業	16 情報通信業	17 道路貨物運送業	18 その他の運輸業	19 卸売業	20 飲食料品以外の小売業
2019	▲ 0.016	▲ 0.015	▲ 0.004	▲ 0.008	▲ 0.003	0.001	▲ 0.023	▲ 0.031	▲ 0.015	0.009
2020	▲ 0.016	▲ 0.011	▲ 0.001	▲ 0.008	▲ 0.004	▲ 0.002	▲ 0.028	▲ 0.035	▲ 0.018	▲ 0.001
2021	▲ 0.018	▲ 0.013	▲ 0.004	▲ 0.010	▲ 0.003	▲ 0.001	▲ 0.032	▲ 0.033	▲ 0.016	0.004

年度	21 飲食料品小売業	22 無店舗小売業	23 金融・保険業	24 不動産業	25 物品賃貸業	26 学術研究機関	27 専門・技術サービス業	28 飲食店	29 宿泊業	30 対個人サービス業
2019	0.001	0.000	0.000	▲ 0.012	▲ 0.003	0.000	▲ 0.007	▲ 0.005	▲ 0.001	0.007
2020	0.003	0.000	▲ 0.002	▲ 0.009	▲ 0.004	0.001	▲ 0.005	▲ 0.003	▲ 0.003	0.005
2021	0.002	▲ 0.000	▲ 0.001	▲ 0.012	▲ 0.002	0.001	▲ 0.013	▲ 0.006	▲ 0.003	0.000

年度	31 娯楽業	32 教育・学習支援業	33 医療業・保健衛生	34 社会保険・社会福祉・介護事業	35 複合サービス業	36 職業紹介・労働者派遣業	37 その他の対事業所サービス業	38 修理業	39 廃棄物処理業	40 政治・経済・文化団体
2019	0.000	▲ 0.004	0.015	▲ 0.005	0.012	▲ 0.012	▲ 0.011	▲ 0.000	0.006	0.006
2020	▲ 0.001	▲ 0.002	0.001	▲ 0.009	0.013	▲ 0.014	▲ 0.011	0.001	0.002	0.005
2021	0.002	▲ 0.004	0.009	▲ 0.010	0.012	▲ 0.014	▲ 0.016	0.000	0.005	0.006

年度	41 その他のサービス業	42 公務
2019	▲ 0.006	0.019
2020	▲ 0.006	0.024
2021	▲ 0.006	0.049

業種別血圧のリスク保有率の地域差指数-1の寄与度



<代謝のリスク保有率>

年度	1農林水産業	2鉱業・採石業・砂利採取業	3総合工事業	4職別工事業	5設備工事業	6食料品・たばこ製造業	7繊維製品製造業	8木製品・家具等製造業	9紙製品製造業	10印刷・関連産業
2019	0.009	▲ 0.002	0.030	▲ 0.004	▲ 0.009	▲ 0.004	0.006	▲ 0.003	▲ 0.000	▲ 0.006
2020	0.010	▲ 0.004	0.041	▲ 0.004	0.000	▲ 0.002	0.003	▲ 0.001	0.000	▲ 0.004
2021	0.008	▲ 0.003	0.036	▲ 0.007	▲ 0.004	0.001	0.004	▲ 0.002	0.004	▲ 0.006

年度	11化学工業・同類似業	12金属工業	13機械器具製造業	14その他の製造業	15電気・ガス・熱供給・水道業	16情報通信業	17道路貨物運送業	18その他の運輸業	19卸売業	20食料品以外の小売業
2019	▲ 0.017	▲ 0.019	▲ 0.006	▲ 0.006	▲ 0.003	▲ 0.002	▲ 0.031	▲ 0.038	▲ 0.011	0.003
2020	▲ 0.016	▲ 0.014	▲ 0.010	▲ 0.006	▲ 0.003	▲ 0.003	▲ 0.032	▲ 0.041	▲ 0.010	0.000
2021	▲ 0.017	▲ 0.015	▲ 0.006	▲ 0.008	▲ 0.003	▲ 0.005	▲ 0.037	▲ 0.038	▲ 0.001	0.003

年度	21飲食品小売業	22無店舗小売業	23金融・保険業	24不動産業	25物品賃貸業	26学術研究機関	27専門・技術サービス業	28飲食店	29宿泊業	30対個人サービス業
2019	▲ 0.000	▲ 0.000	0.002	▲ 0.011	▲ 0.001	0.000	▲ 0.007	▲ 0.008	▲ 0.003	0.003
2020	▲ 0.003	▲ 0.001	0.002	▲ 0.010	▲ 0.003	0.000	▲ 0.002	▲ 0.004	0.000	0.004
2021	▲ 0.001	▲ 0.001	0.001	▲ 0.012	▲ 0.002	0.001	▲ 0.010	▲ 0.007	▲ 0.002	0.001

年度	31娯楽業	32教育・学習支援業	33医療業・保健衛生	34社会保険・社会福祉・介護事業	35複合サービス業	36職業紹介・労働者派遣業	37その他の対事業所サービス業	38修理業	39廃棄物処理業	40政治・経済・文化団体
2019	▲ 0.002	▲ 0.003	0.015	▲ 0.008	0.008	▲ 0.011	▲ 0.016	▲ 0.003	0.007	0.002
2020	▲ 0.001	0.000	▲ 0.002	▲ 0.009	0.012	▲ 0.013	▲ 0.017	▲ 0.003	0.005	0.005
2021	0.001	▲ 0.003	0.012	▲ 0.008	0.014	▲ 0.014	▲ 0.020	▲ 0.003	0.007	0.005

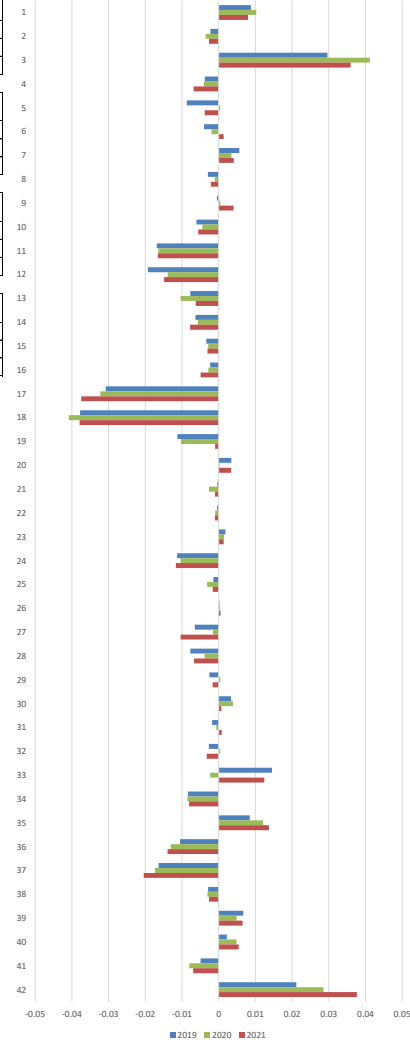
年度	41その他のサービス業	42公務
2019	▲ 0.005	0.021
2020	▲ 0.008	0.029
2021	▲ 0.007	0.038

※1 生活習慣病予防健診及び事業者健診の健診結果及び問診結果を集計対象としている。

※2 地域差指数は年齢調整後のものである。

※3 任意継続のもの及び業態が不明のものは掲載していないため、各業態の地域差指数-1の寄与度の合計は血圧、脂質、代謝のリスク保有率の地域差指数-1に一致しない場合がある。

業態別代謝のリスク保有率の地域差指数-1の寄与度



健診結果及び問診結果の基準

項目	基準	項目	基準
①メタボリックシンドロームのリスク保有率	<ul style="list-style-type: none"> ・③かつ④～⑥のうち2項目以上に該当 ・分母は集計対象データ総数 	⑩HDLコレステロールのリスク保有率	<ul style="list-style-type: none"> ・HDLコレステロール40mg/dl未満 ・分母はHDLコレステロールの検査値のあるデータの総数
②メタボリックリスク予備群の割合	<ul style="list-style-type: none"> ・③かつ④～⑥のうち1項目に該当 ・分母は集計対象データ総数 	⑪体重10kg以上増加者の割合	<ul style="list-style-type: none"> ・分子は「20歳の時の体重から10kg以上増加している」に「はい」と回答した者の数 ・分母は上記に関する回答のあるデータの総数
③腹囲のリスク保有率	<ul style="list-style-type: none"> ・内臓脂肪面積が100cm²以上 ・内臓脂肪面積の検査値がない場合は、腹囲が男性で85cm以上、女性で90cm以上 ・分母は当該リスクの判定が可能なデータの総数 	⑫運動習慣要改善者の割合	<ul style="list-style-type: none"> ・分子は「1回30分以上の軽く汗をかく運動を週2日以上1年以上実施している」、「日常生活において歩行又は同等の身体活動を1日1時間以上実施」、「ほぼ同じ年齢の同性と比較して歩く速度が速い」に2問以上「いいえ」と回答した者の数 ・分母は上記に関する回答のあるデータの総数
④血圧のリスク保有率	<ul style="list-style-type: none"> ・収縮期血圧130mmHg以上、または拡張期血圧85mmHg以上、または高血圧に対する薬剤治療あり ・分母は当該リスクの判定が可能なデータの総数 	⑬食事習慣要改善者の割合	<ul style="list-style-type: none"> ・分子は「人と比較して食べる速度が速い」に「速い」と回答、「就寝前の2時間以内に夕食をとること1が週に3回以上ある」に「はい」と回答、「朝食を抜くことが週に3回以上ある」に「はい」と回答、「夕食後に間食(3食以外の夜食)をとることが週に3回以上ある」に「はい」と回答、これらのうち2項目以上に該当する者の数 ・分母は上記に関する回答のあるデータの総数
⑤脂質のリスク保有率	<ul style="list-style-type: none"> ・中性脂肪150mg/dl以上、またはHDLコレステロール40mg/dl未満、または脂質異常症に対する薬剤治療あり ・分母は当該リスクの判定が可能なデータの総数 	⑭飲酒習慣要改善者の割合	<ul style="list-style-type: none"> ・「お酒(日本酒、焼酎、ビール、洋酒など)を飲む頻度」に「毎日」と回答し、かつ「飲酒日の1日当たりの飲酒量」に「2～3号未満」「3号以上」と回答、もしくは「お酒(日本酒、焼酎、ビール、洋酒など)を飲む頻度」に「時々」と回答し、かつ「飲酒日の1日当たりの飲酒量」に「3合以上」と回答した者の数 ・分母は上記に関する回答のあるデータの総数
⑥代謝のリスク保有率	<ul style="list-style-type: none"> ・空腹時血糖110mg/dl以上、または糖尿病に対する薬剤治療あり ・空腹時血糖の検査値がない場合は、HbA1c 6.0%以上、または糖尿病に対する薬剤治療あり ・分母は当該リスクの判定が可能なデータの総数 	⑮睡眠で休養が取れていない者の割合	<ul style="list-style-type: none"> ・分子は「睡眠で休養が十分とれている」に「いいえ」と回答した者の数 ・分母は上記に関する回答のあるデータの総数
⑦喫煙者の割合	<ul style="list-style-type: none"> ・分子は「現在、たばこを習慣的に吸っている」に「はい」と回答した者の数 ・分母は上記に関する回答のあるデータの総数 		
⑧BMIのリスク保有率	<ul style="list-style-type: none"> ・BMI25以上 ・分母はBMIの値のあるデータの総数 		
⑨中性脂肪のリスク保有率	<ul style="list-style-type: none"> ・中性脂肪150mg/dl以上 ・分母は中性脂肪の検査値のあるデータの総数 		

○令和3年度支部KPI達成状況及び令和4年度KPI進捗状況

31鳥取

項番	項目	令和3年度						令和4年度（支部記載）		
		KPI	実績	対象者数	実績数	達成状況※1	全国順位	KPI	実績※2	
1	生活習慣病予防健診実施率	60.5%	58.0%	85,896	49,840	○	26	61.40%	19.90%	8月末時点
2	事業者健診データ取得率	14.5%	10.0%	85,896	8,557	×	20	14.60%	3.10%	8月末時点
3	被扶養者の特定健診実施率	25.0%	24.6%	18,968	4,668	○	33	25.40%	3.80%	7月末時点
4	被保険者の特定保健指導の実施率	30.2%	21.1%	10,686	2,260	×	21	35.00%	6.90%	8月末時点
5	被扶養者の特定保健指導の実施率	6.7%	0.4%	454	2	×	47	6.90%	0.90%	8月末時点
6	受診勧奨後3か月以内に医療機関を受診した者の割合	11.8%	10.6%	2,613	278	×	22	12.40%		月末時点
7	健康宣言事業所数	2,350	2,362			◎		2,360	2,356	9月末時点
8	全被保険者数に占める健康保険委員が委嘱されている事業所の被保険者数の割合	74.5%	73.3%			○	1	74.30%	73.20%	9月末時点
9	ジェネリック医薬品使用割合	82.1%	81.6%			×	18	81.60%	81.90%	5月末時点
10	効率的・効果的な医療提供体制の構築に向けて、地域医療構想調整会議や医療審議会等の場において、医療データ等を活用した効果的な意見発信を実施する	実施	実施			◎		実施	未実施	9月末時点

※1. 項番1～8については、「◎」はKPI達成、「○」はKPI概ね達成（KPIの95%以上）、「×」は未達成（KPIの95%未満）。項番9、10については「◎」KPI達成、「×」は未

※2. 令和4年10月1日時点で把握している実績を記載してください。