

その他（報告事項）

協会けんぽに係る主な動き等について（報告事項）

・前回評議会から本日まで

R4.7.15

令和4年度 第1回栃木支部評議会

R4.7.20

第74回 関東信越地方社会保険医療協議会総会 〈支部長〉

R4.7.25

第117回 運営委員会

R4.7.25

第38回 栃木県医療審議会 〈支部長〉

R4.7.26

令和4年度 第1回宇都宮地域医療構想調整会議 〈支部長〉

R4.7.27

令和4年度 第1回栃木県医療介護総合確保推進協議会 〈支部長〉

R4.7.28

令和4年度 第2回足利市国民健康保険運営協議会 〈支部長〉

R4.8.1

令和4年度上期 関東甲信越ブロック支部長会議 〈支部長〉

R4.8.2

令和4年度 第1回小山市国民健康保険運営協議会 〈業務部長〉

R4.8.4

令和4年度 第2回下野市国民健康保険運営協議会 〈企画総務部長〉

R4.8.5

社会保険委員会連合会・年金・協会連絡協議会 〈支部長・企画総務部長〉

R4.8.8

令和4年度 第1回県東地域医療構想調整会議・病院及び有床診療所会議 〈支部長〉

R4.8.22

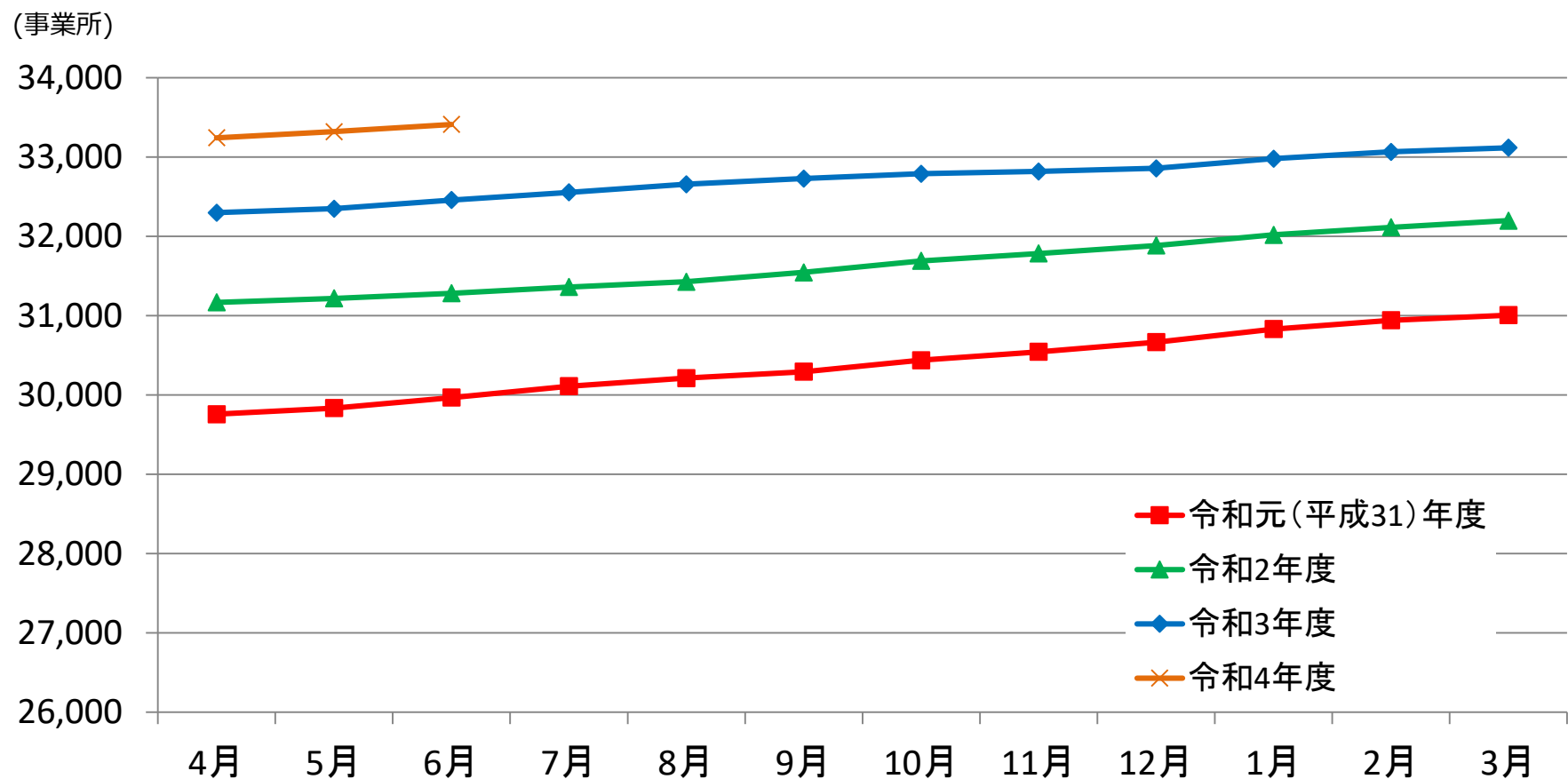
栃木県医療審議会病床整備部会 〈支部長〉

協会けんぽに係る主な動き等について（報告事項）

・前回評議会から本日まで

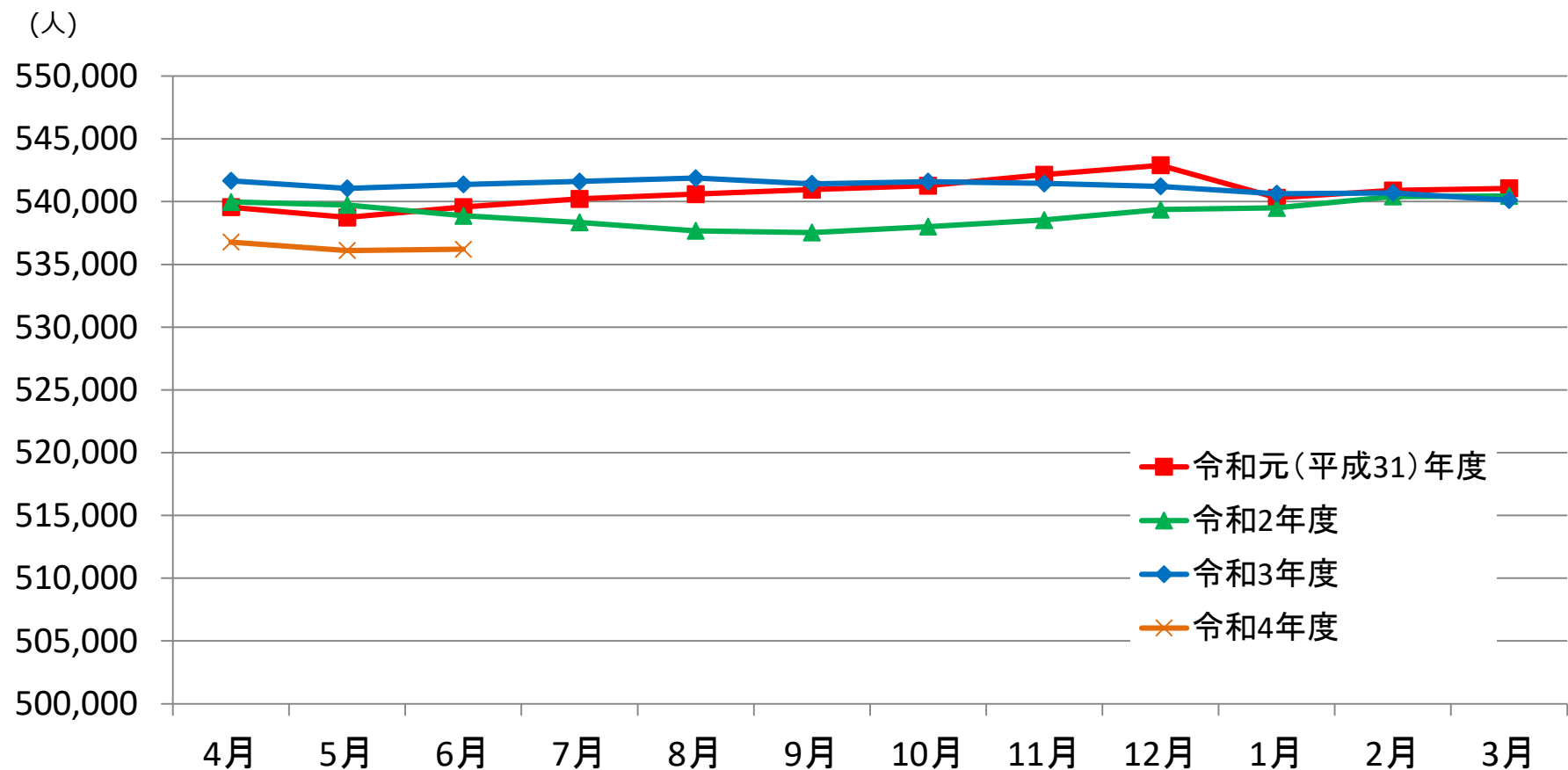
R4.8.24	栃木県糖尿病予防推進協議会〈支部長〉
R4.8.26	栃木県地域年金事業運営調整会議〈支部長〉
R4.9.14	第118回 運営委員会
R4.9.21	第75回 関東信越地方社会保険医療協議会総会〈支部長〉
R4.9.28	令和4年度 第1回全国支部長会議〈支部長〉
R4.10.14	宇都宮東社会保険委員会役員会〈支部長〉
R4.10.18	令和4年度 第2回栃木支部評議会

適用事業所数の推移

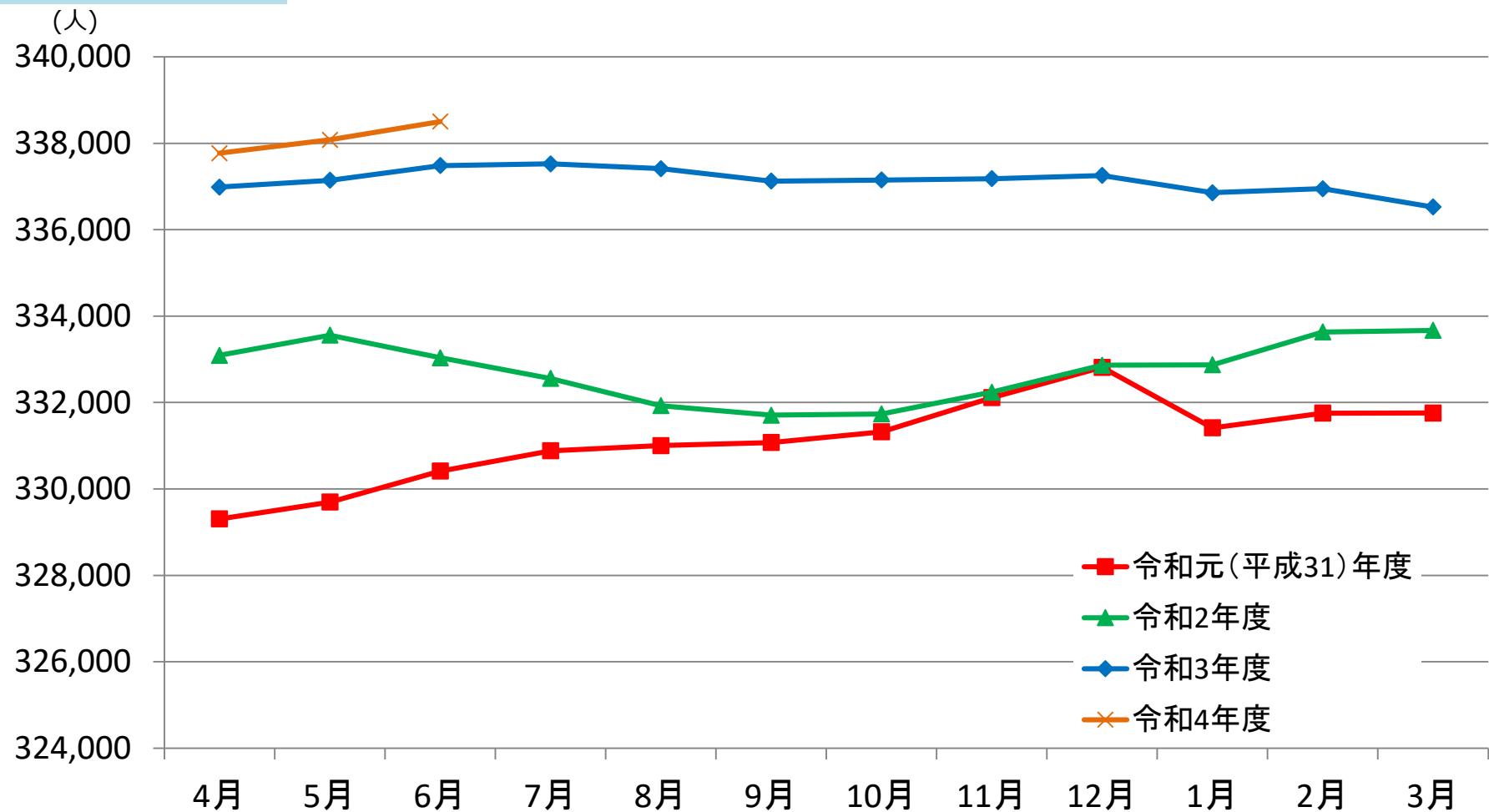


	4月	5月	6月	7月	8月	9月	10月	11月	12月	1月	2月	3月
令和元(平成31)年度	29,756	29,834	29,967	30,110	30,211	30,293	30,438	30,543	30,666	30,831	30,941	31,006
令和2年度	31,167	31,217	31,282	31,360	31,427	31,545	31,690	31,784	31,885	32,019	32,114	32,197
令和3年度	32,299	32,348	32,458	32,555	32,656	32,728	32,789	32,818	32,858	32,979	33,065	33,117
令和4年度	33,242	33,320	33,412									

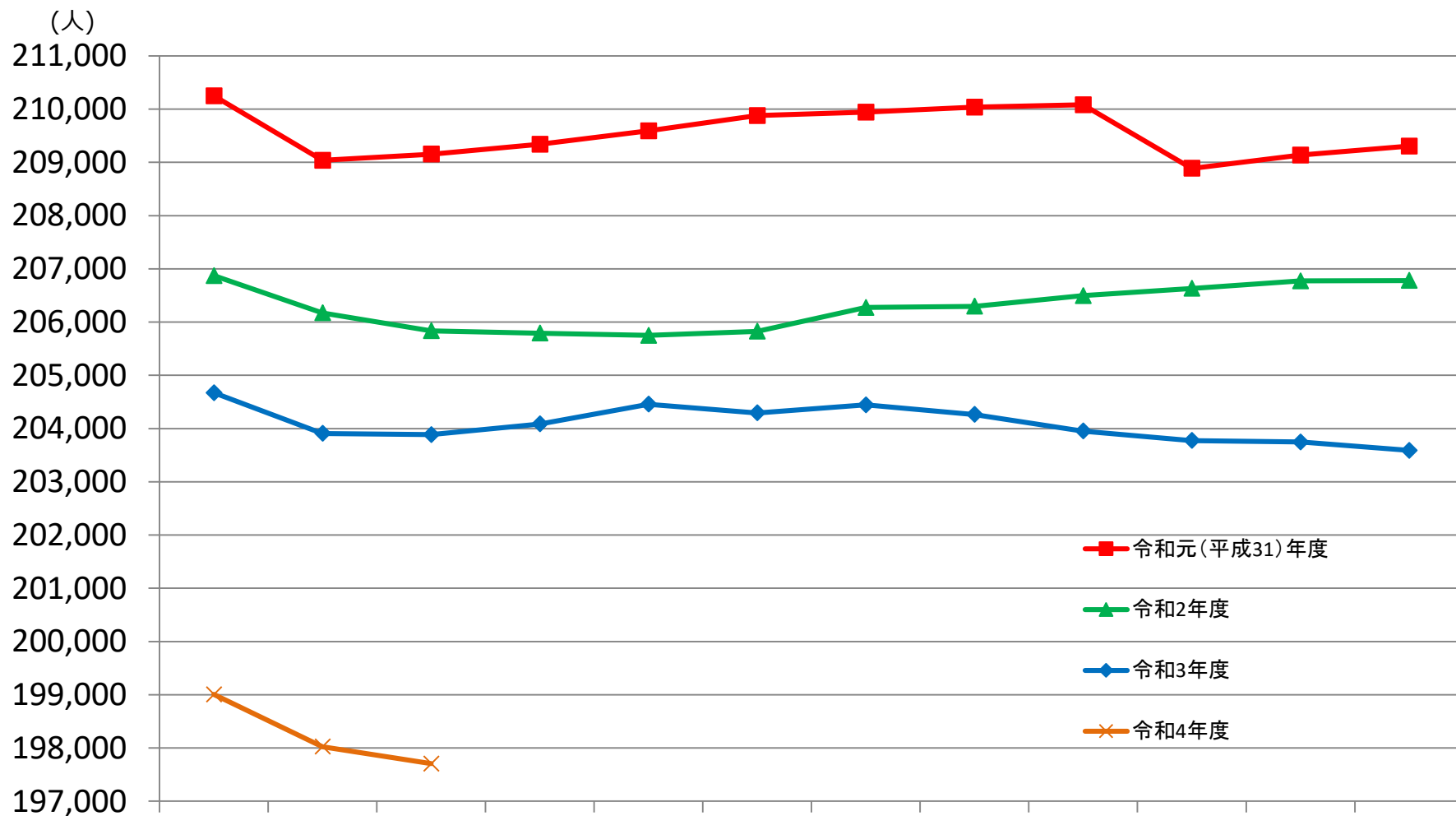
加入者数(被保険者数+被扶養者数)の推移



被保険者数の推移

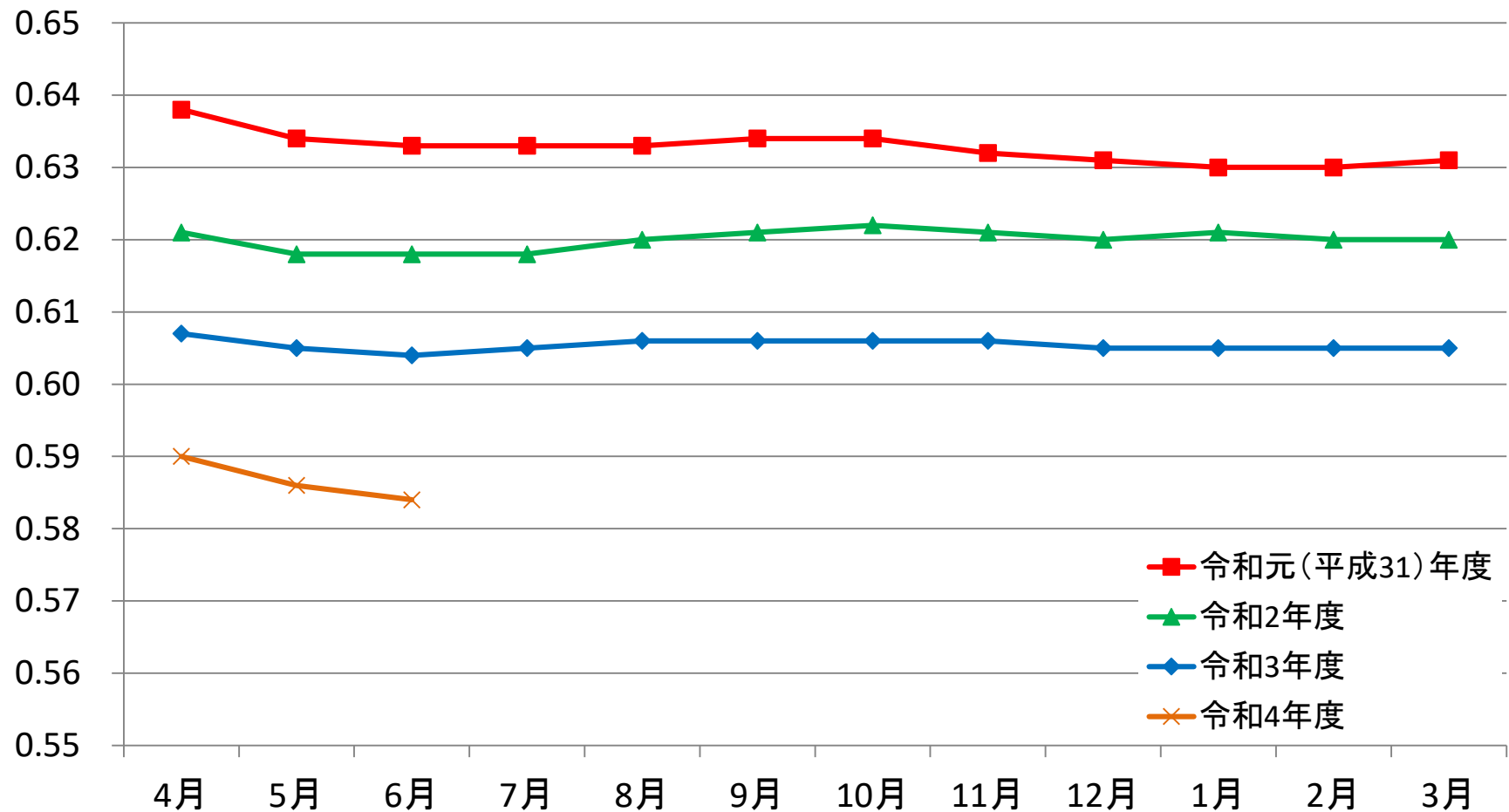


被扶養者数の推移



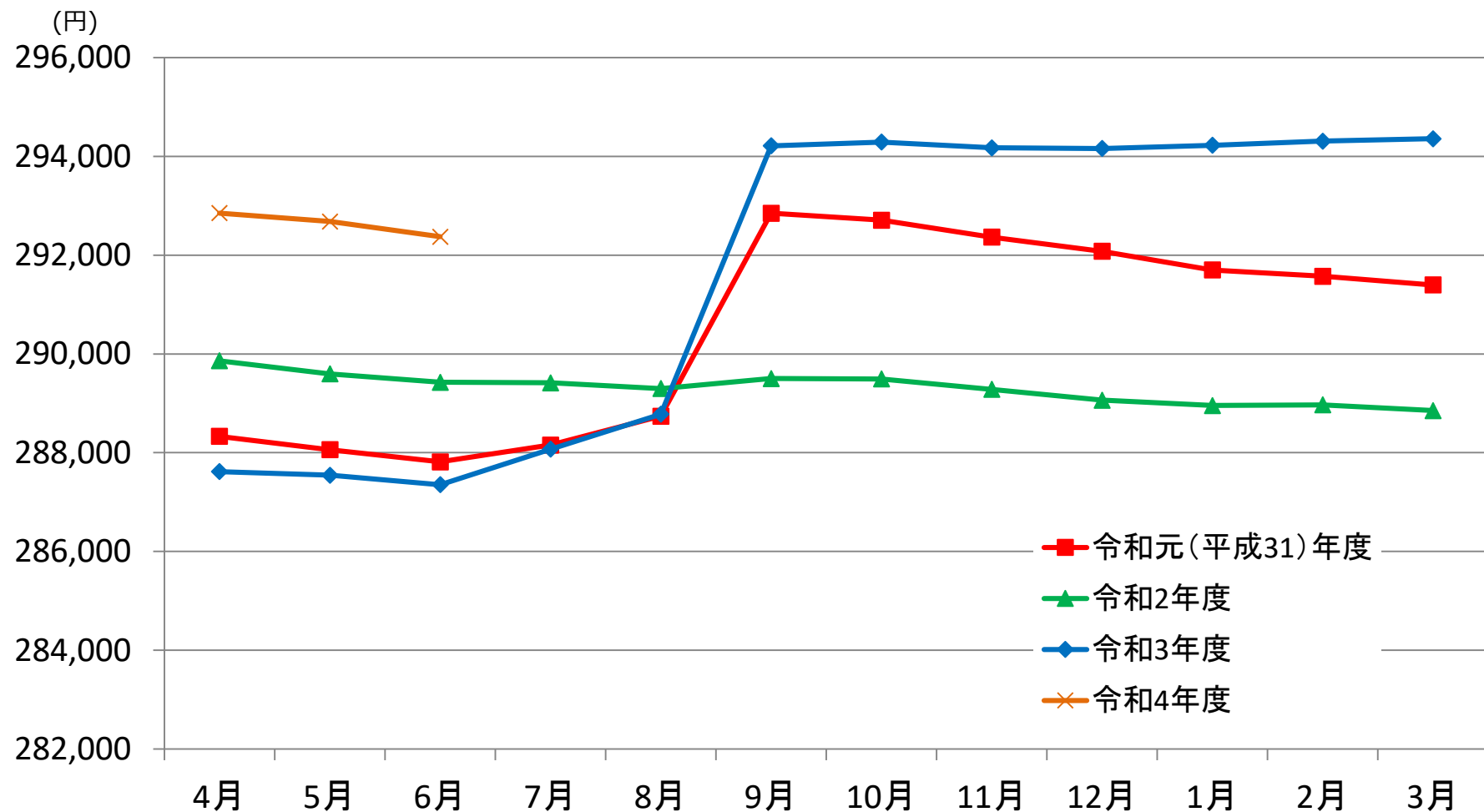
扶養率の推移

(人)



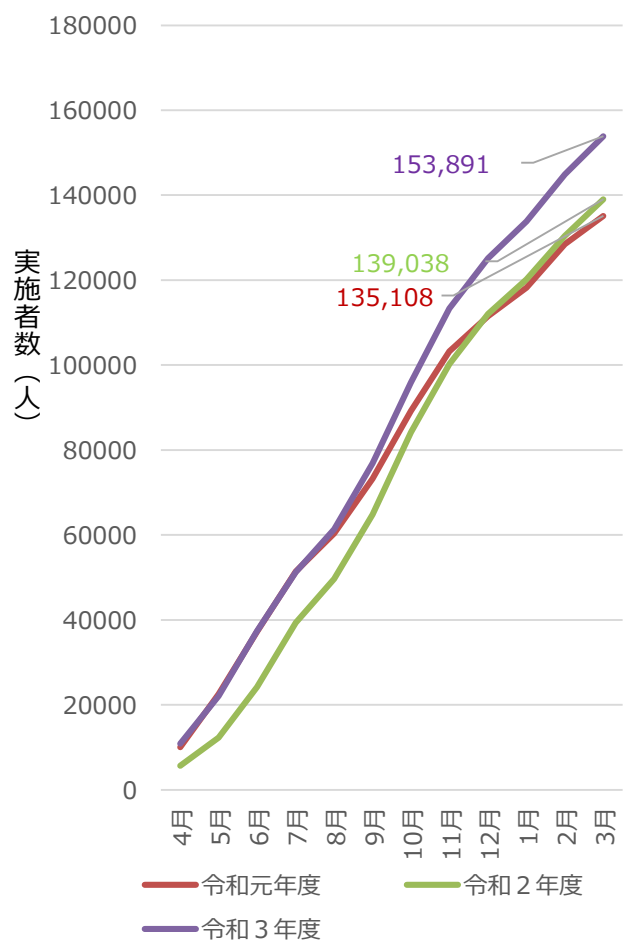
	4月	5月	6月	7月	8月	9月	10月	11月	12月	1月	2月	3月
令和元(平成31)年度	0.638	0.634	0.633	0.633	0.633	0.634	0.634	0.632	0.631	0.630	0.630	0.631
令和2年度	0.621	0.618	0.618	0.618	0.620	0.621	0.622	0.621	0.620	0.621	0.620	0.620
令和3年度	0.607	0.605	0.604	0.605	0.606	0.606	0.606	0.606	0.605	0.605	0.605	0.605
令和4年度	0.589	0.586	0.584									

平均標準報酬月額の推移



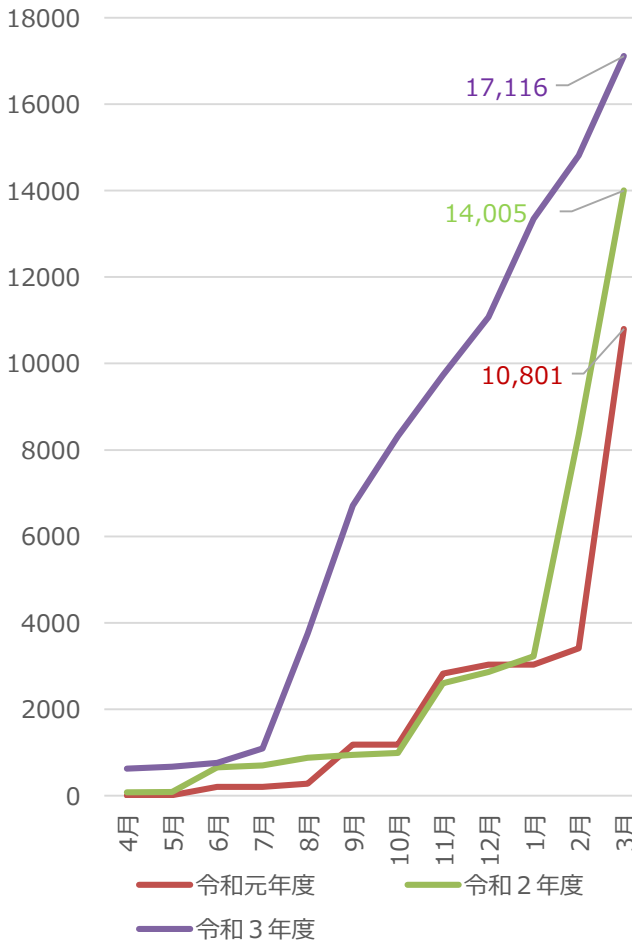
特定健診実施状況

生活習慣病予防健診



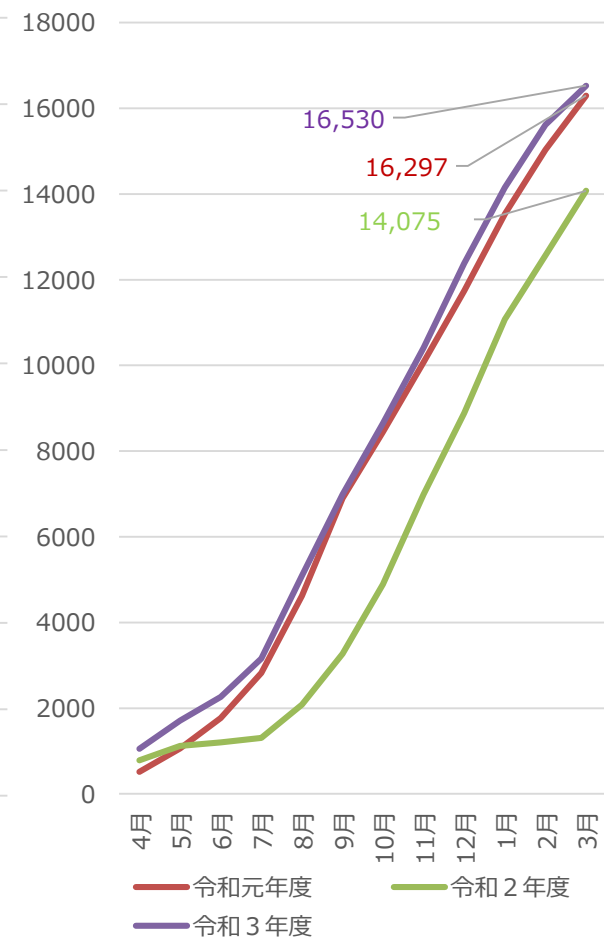
令和元年度	令和2年度	令和3年度
62.2%	63.0%	68.1%

事業者健診



令和元年度	令和2年度	令和3年度
5.0%	6.3%	7.6%

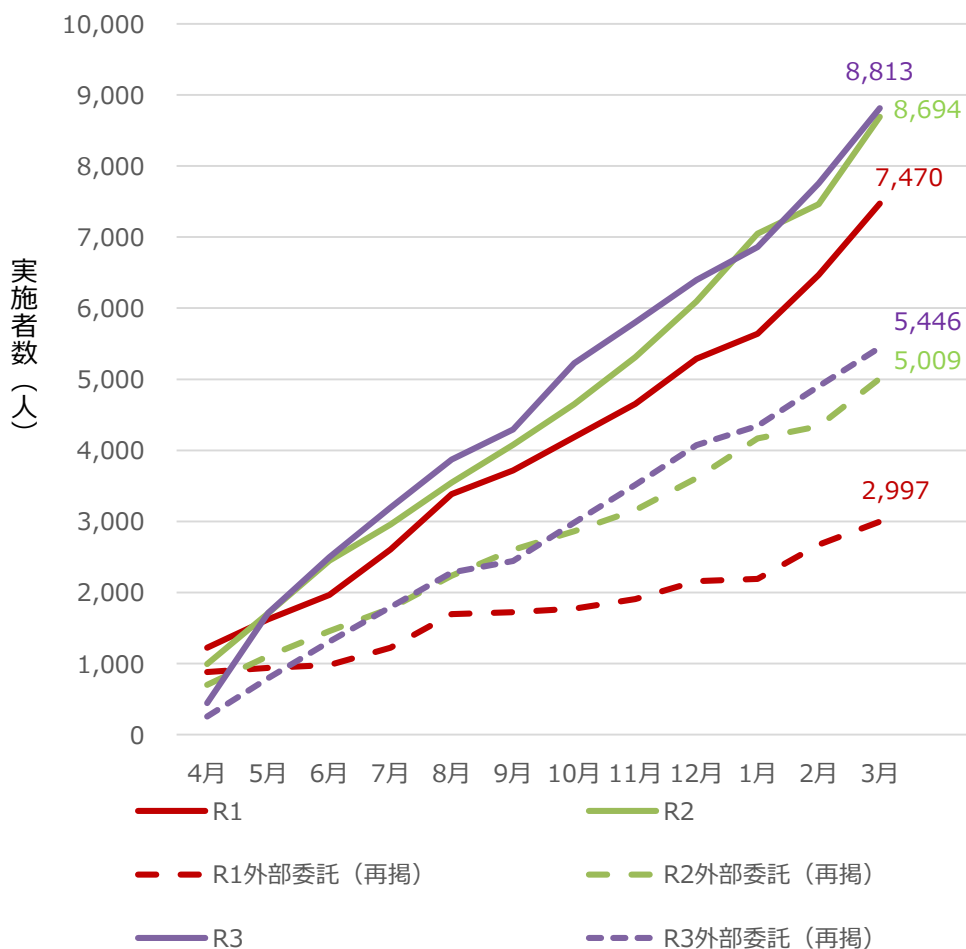
特定健診



令和元年度	令和2年度	令和3年度
28.1%	24.3%	29.1%

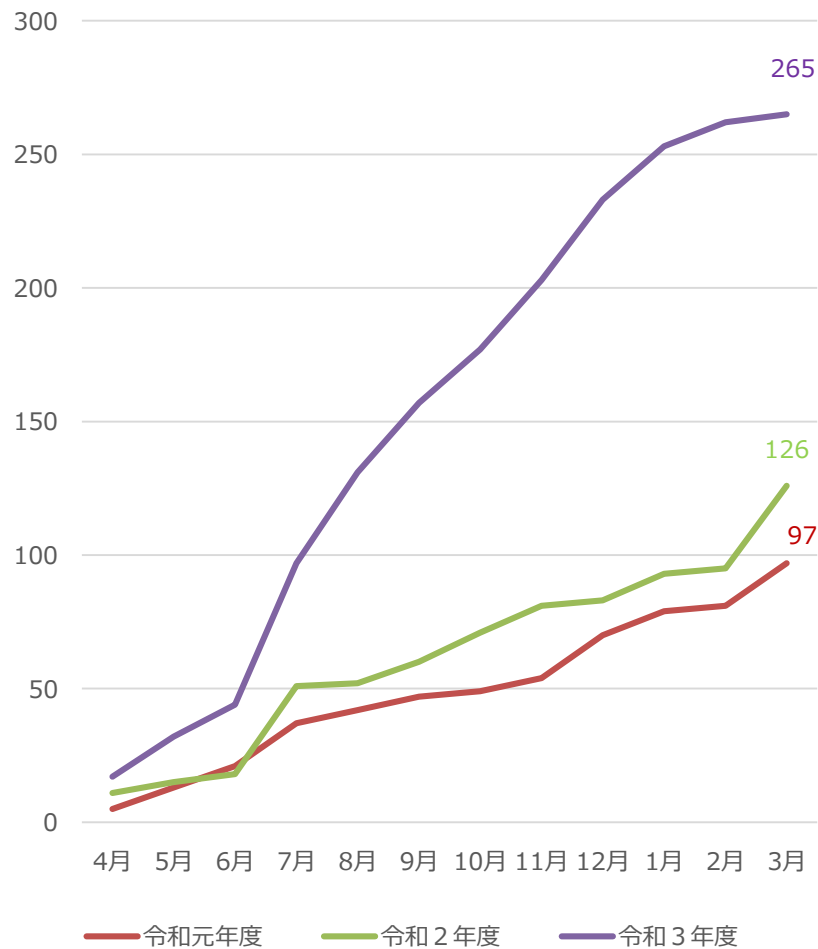
特定保健指導実施状況

被保険者 特定保健指導



令和元年度	令和2年度	令和3年度
23.3%	26.3%	25.1%

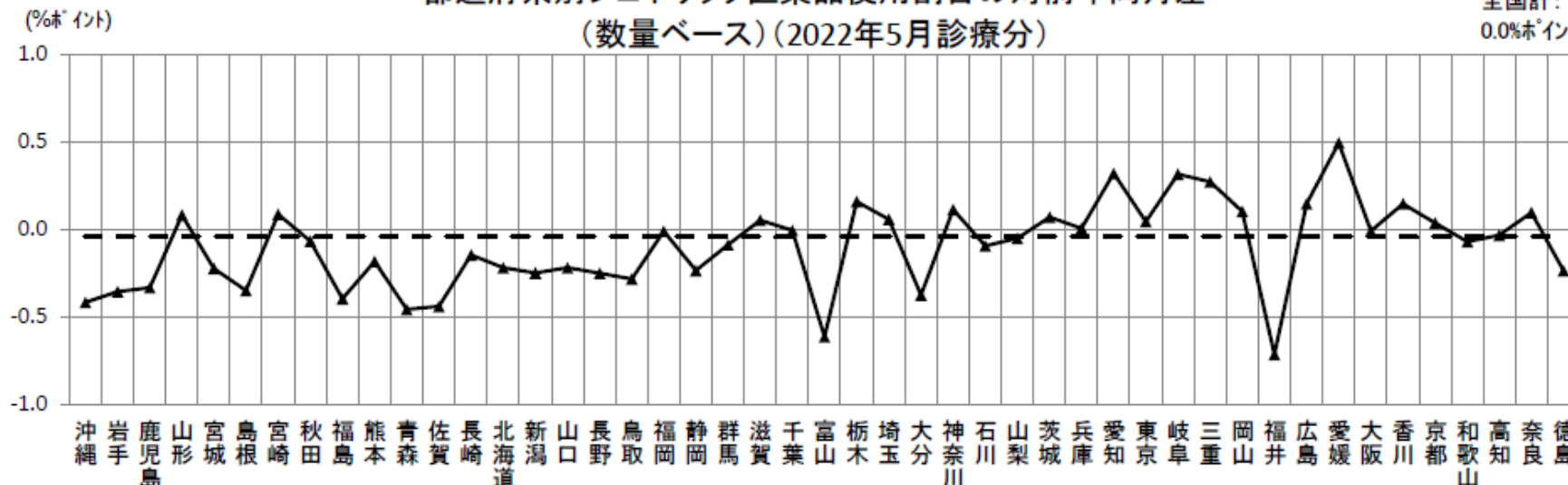
被扶養者 特定保健指導



令和元年度	令和2年度	令和3年度
7.1%	9.6%	18.8%

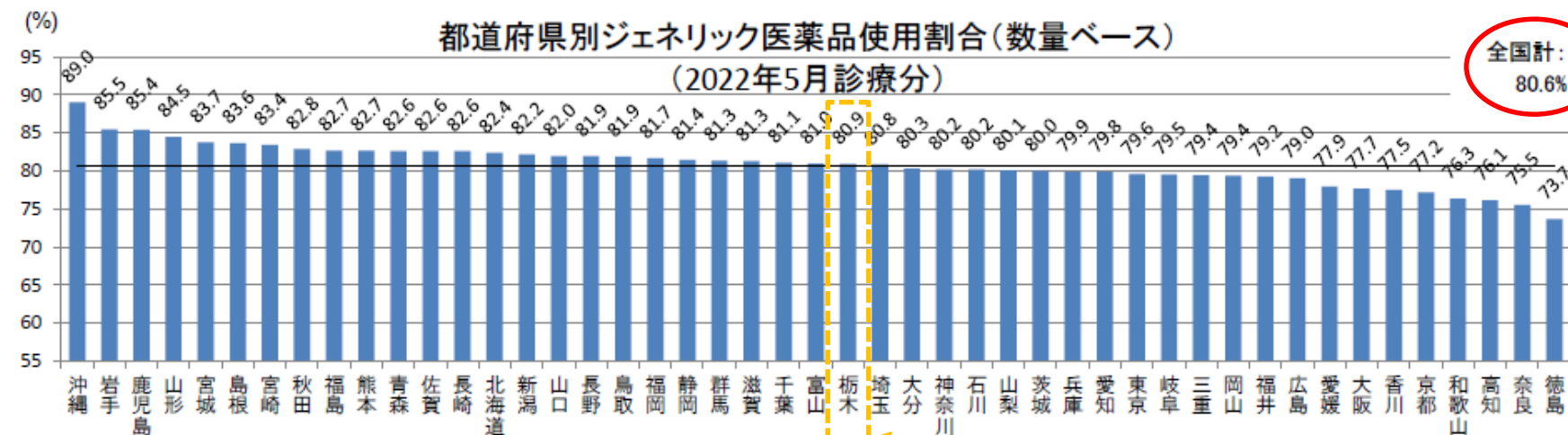
都道府県別ジェネリック医薬品使用割合の対前年同月差 (数量ベース) (2022年5月診療分)

全国計:
0.0%ポイント



都道府県別ジェネリック医薬品使用割合(数量ベース) (2022年5月診療分)

全国計:
80.6%



注1. 協会けんぽ(一般分)の医科、DPC、歯科、調剤レセプトについて集計したものである。(ただし、電子レセプトに限る。)

なお、DPCレセプトについては、直接の診療報酬請求の対象としていないコーディングデータを集計対象としている。

注2. 「数量」は、薬価基準告示上の規格単位ごとに数えたものをいう。

注3. 都道府県は、加入者が適用されている事業所所在地別に集計したものである。

注4. $[(後発医薬品の数量) / ((後発医薬品のある先発医薬品の数量) + [後発医薬品の数量])] \times 100$ で算出している。医薬品の区分は、厚生労働省「各先発医薬品の後発医薬品の有無に関する情報」による。

全国25位