

# その他（報告事項）

## 協会けんぽに係る主な動き等について（報告事項）

・前回評議会から本日まで

R4.1.18

令和3年度第3回栃木支部評議会

R4.1.27

第115回 全国健康保険協会運営委員会

R4.2.7

令和3年度下期関東甲信越ブロック支部長会議

R4.2.16

第71回 関東信越地方社会保険医療協議会総会〈支部長〉

R4.2.25

宇都宮東社会保険委員会役員会〈支部長〉

R4.2.28

関東甲信越ブロック評議会〈支部長〉

R4.3.16

第72回 関東信越地方社会保険医療協議会総会〈支部長〉

R4.3.17

令和3年度栃木県保険者協議会第3回幹事会・第2回総会・トップセミナー〈支部長〉

R4.3.22

栃木県病床整備部会〈支部長〉

R4.3.24

第116回 全国健康保険協会運営委員会

R4.3.28

令和3年度第3回全国支部長会議

R4.5.13

宇都宮西社会保険委員会役員会〈支部長〉

R4.5.18

第73回 関東信越地方社会保険医療協議会総会〈支部長〉

## 協会けんぽに係る主な動き等について（報告事項）

・前回評議会から本日まで

R4.5.23

今市社会保険委員会理事・監事会議 〈支部長〉

R4.5.26

宇都宮東社会保険委員会役員会 〈支部長〉

R4.5.27

下野市国保運営協議会 〈企画総務部長〉

R4.6.7

栃木社会保険委員会役員会 〈支部長〉

R4.6.9

宇都宮西社会保険委員会総会研修会 〈支部長〉

R4.6.15

令和4年度栃木県保険者協議会第1回幹事会 〈支部長〉

R4.6.20

今市社会保険委員会総会 〈支部長〉

R4.6.23

令和4年度栃木県社会保険委員会連合会定例役員会 〈支部長〉

R4.6.23

栃木県社会保険協会評議員会・理事会 〈支部長〉

R4.6.23

宇都宮市医療保険事業団評議会 〈支部長〉

R4.6.29

令和4年度第1回栃木県保険者協議会総会 〈支部長〉

R4.7.1

宇都宮東社会保険委員会総会 〈支部長〉

R4.7.4

第1回栃木県地域医療構想調整会議 〈支部長〉

# 協会けんぽに係る主な動き等について（報告事項）

・前回評議会から本日まで

R4.7.8

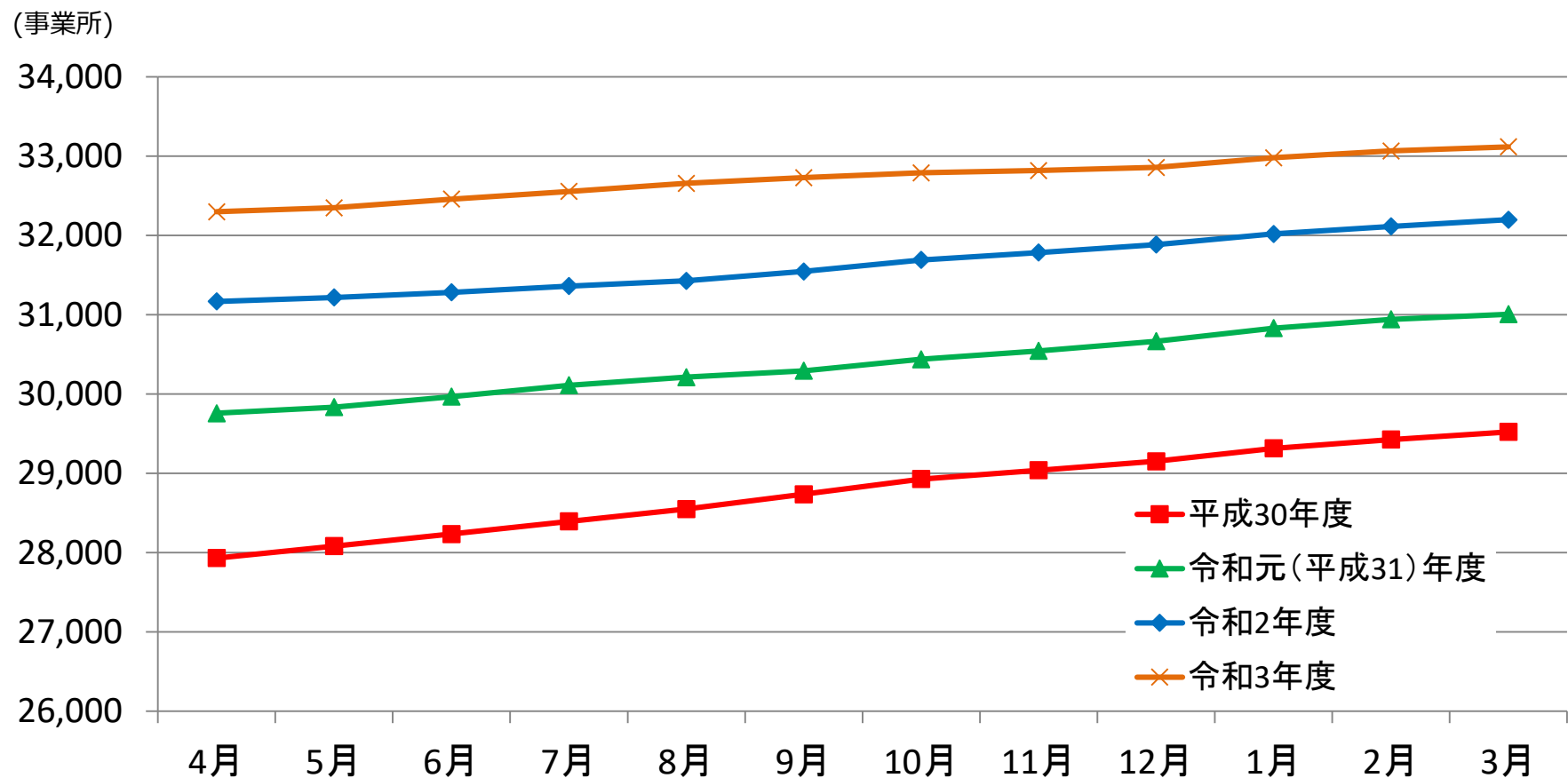
第1回県西地域医療構想調整会議 〈企画総務部長〉



R4.7.15

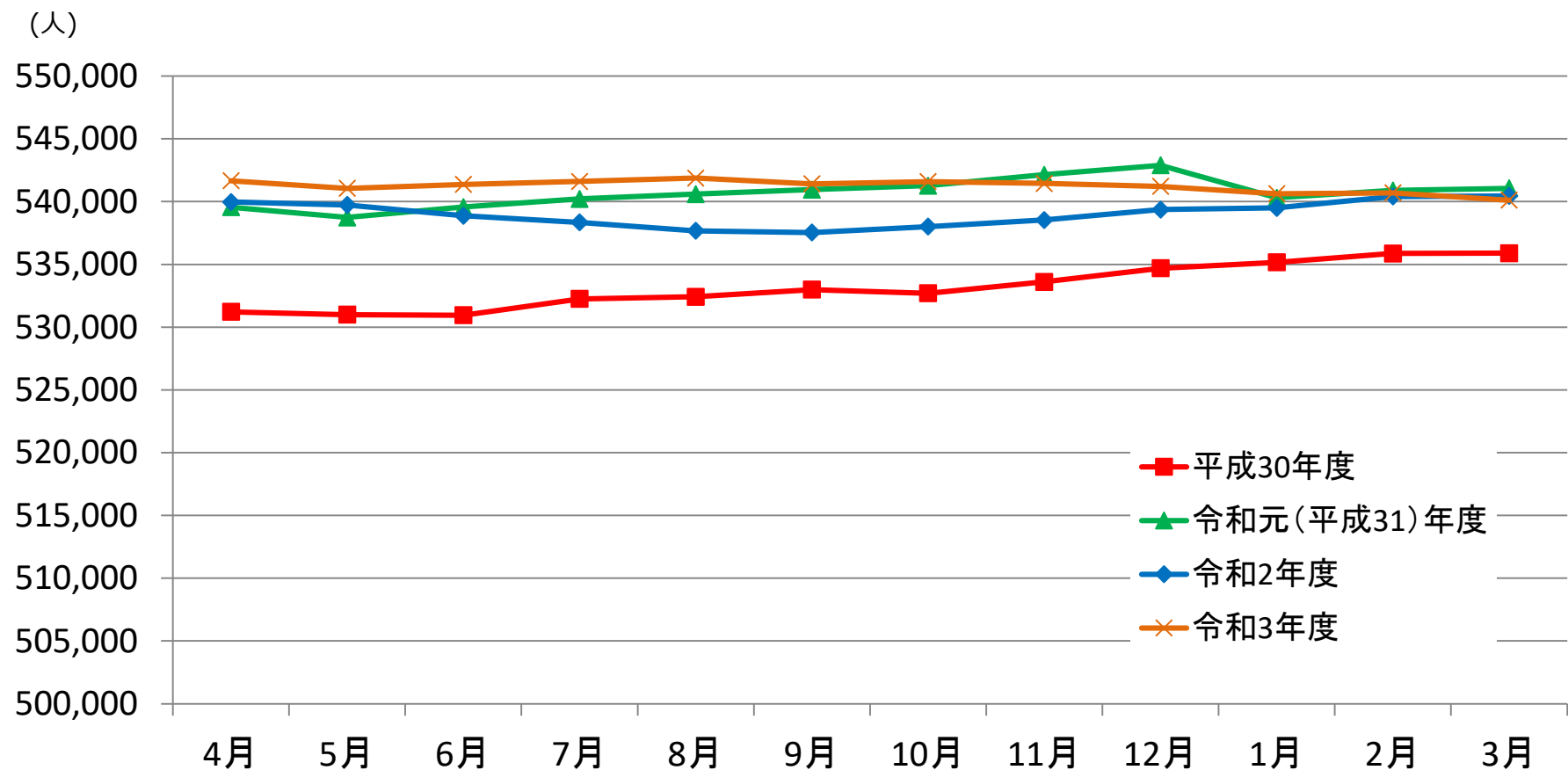
令和4年度 第1回栃木支部評議会

## 適用事業所数の推移

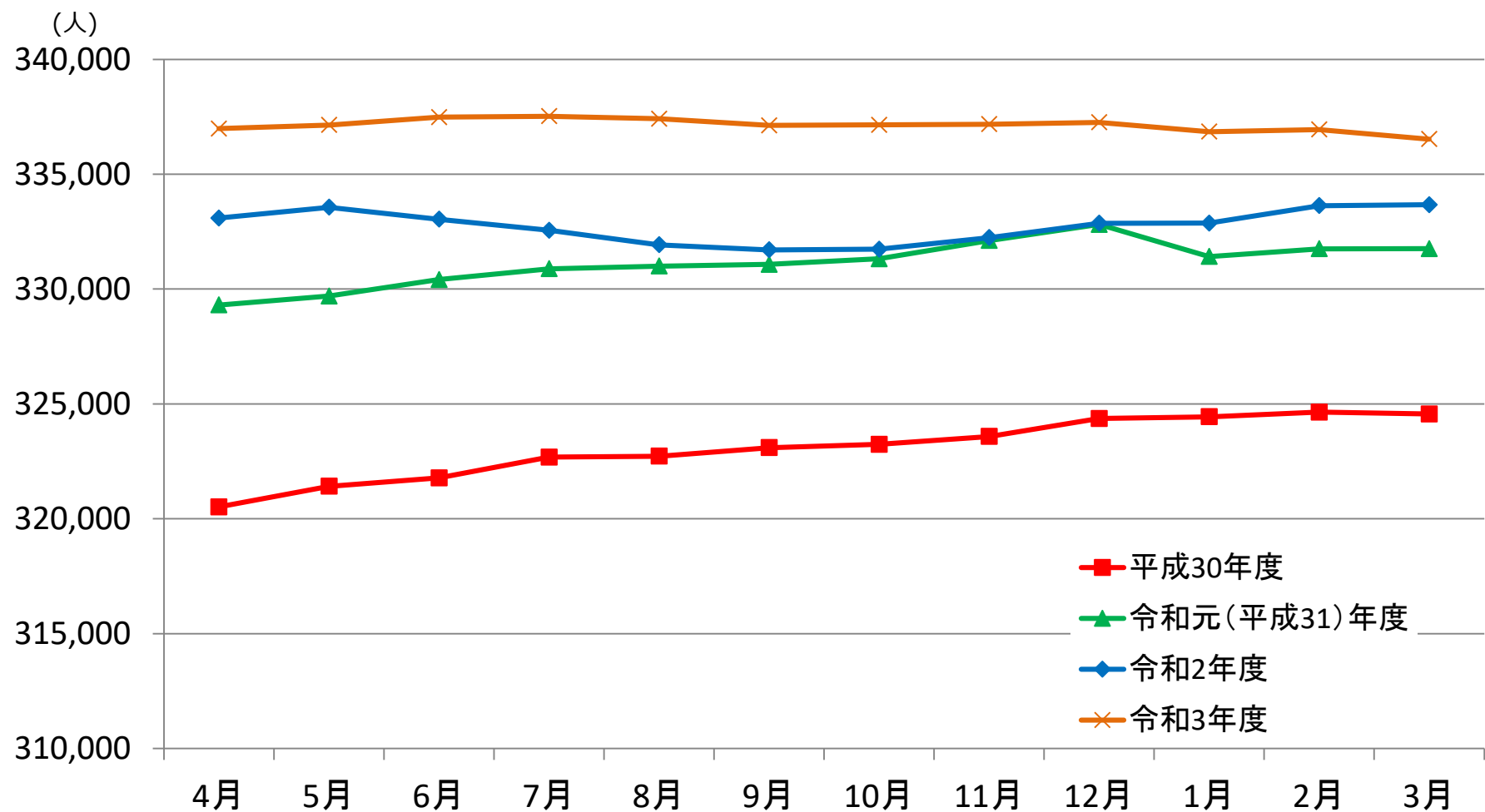


	4月	5月	6月	7月	8月	9月	10月	11月	12月	1月	2月	3月
平成30年度	27,930	28,080	28,233	28,393	28,548	28,734	28,927	29,038	29,150	29,313	29,424	29,521
令和元(平成31)年度	29,756	29,834	29,967	30,110	30,211	30,293	30,438	30,543	30,666	30,831	30,941	31,006
令和2年度	31,167	31,217	31,282	31,360	31,427	31,545	31,690	31,784	31,885	32,019	32,114	32,197
令和3年度	32,299	32,348	32,458	32,555	32,656	32,728	32,789	32,818	32,858	32,979	33,065	33,117

## 加入者数(被保険者数+被扶養者数)の推移

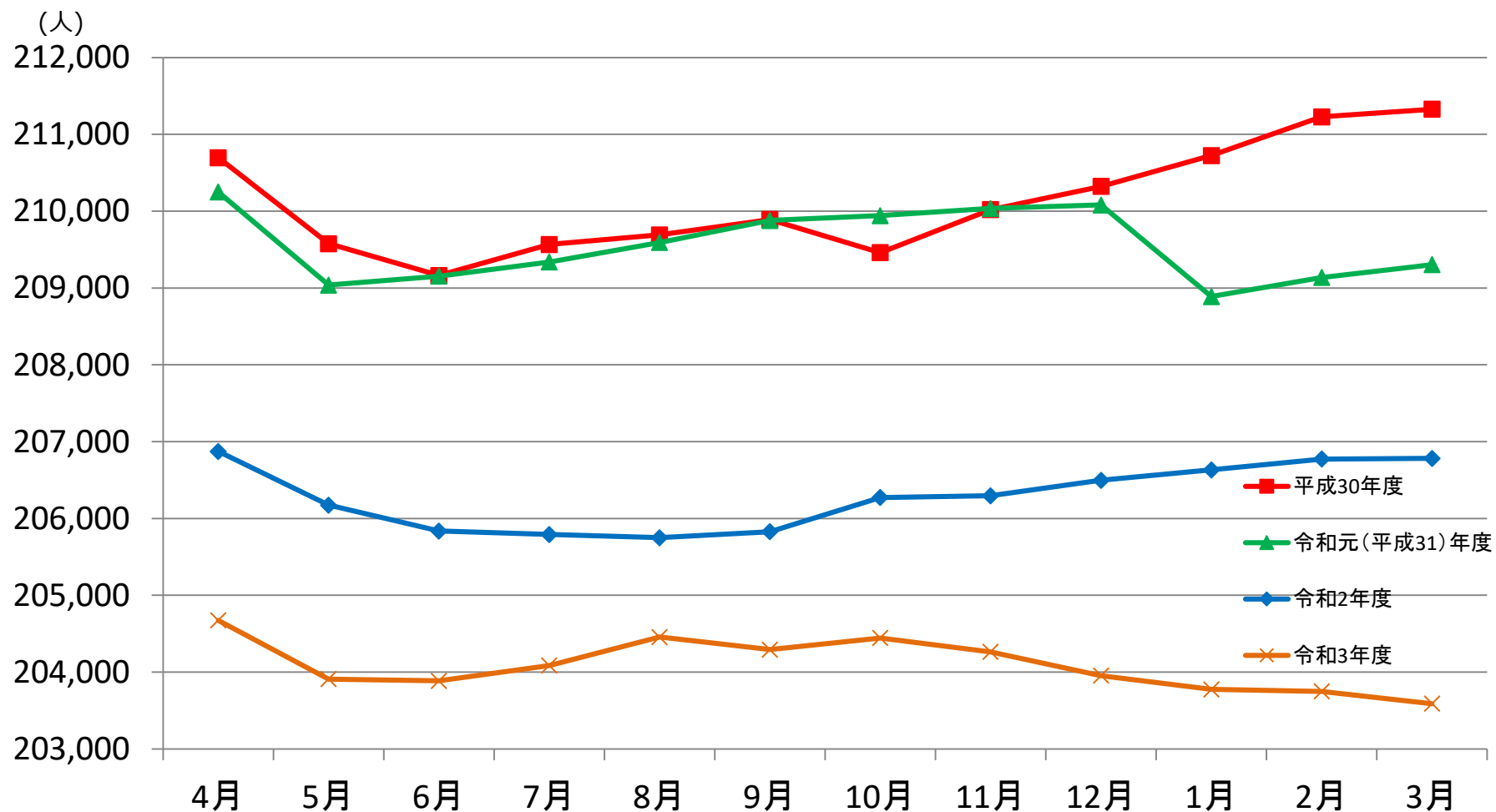


## 被保険者数の推移



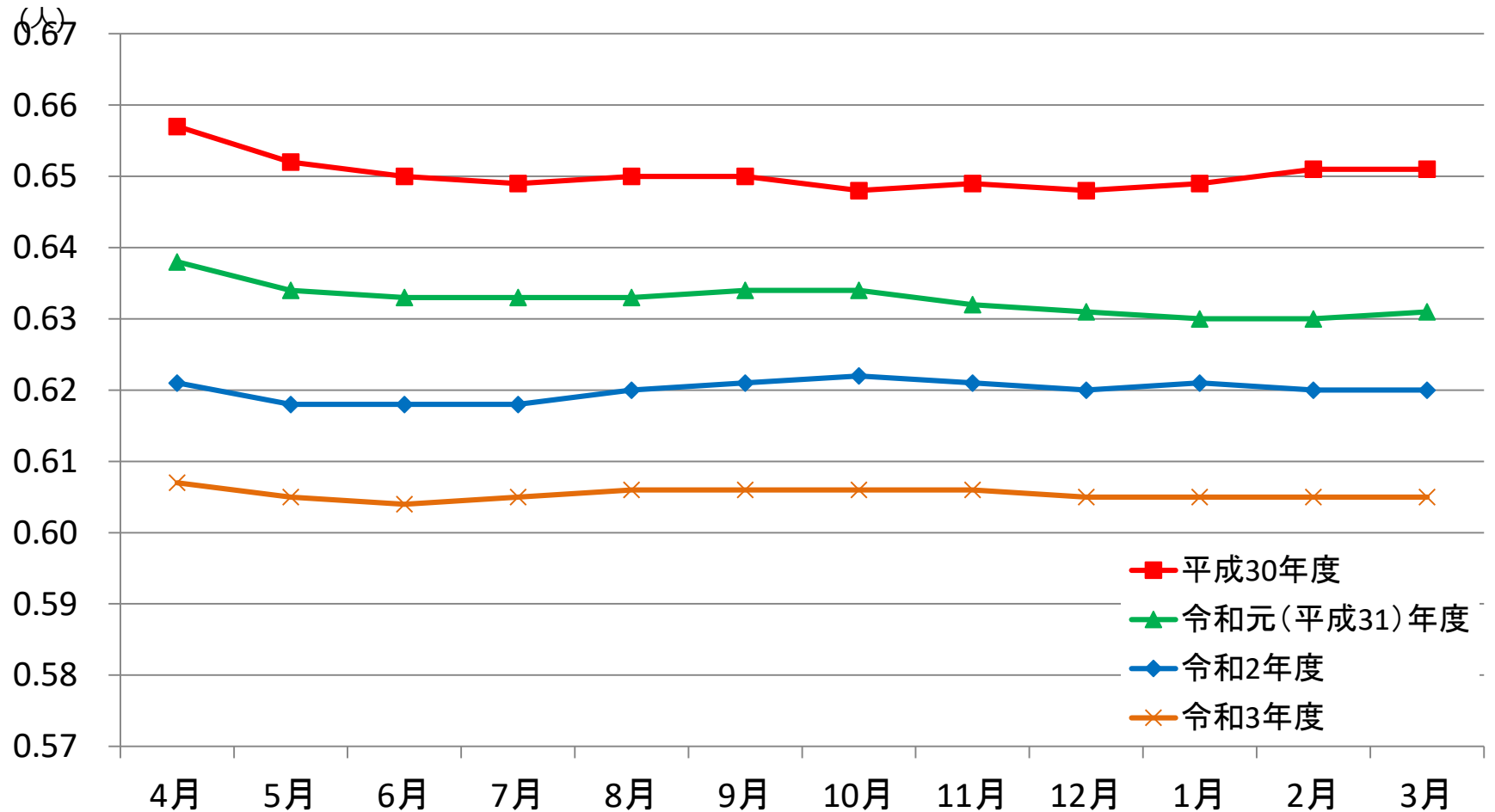
	4月	5月	6月	7月	8月	9月	10月	11月	12月	1月	2月	3月
<b>平成30年度</b>	320,517	321,418	321,782	322,684	322,724	323,094	323,243	323,584	324,367	324,442	324,646	324,561
<b>令和元(平成31)年度</b>	329,306	329,695	330,413	330,881	331,002	331,074	331,320	332,111	332,812	331,415	331,754	331,756
<b>令和2年度</b>	333,093	333,558	333,037	332,558	331,926	331,706	331,736	332,240	332,863	332,871	333,631	333,669
<b>令和3年度</b>	336,986	337,144	337,483	337,524	337,412	337,125	337,149	337,179	337,255	336,854	336,947	336,525

## 被扶養者数の推移

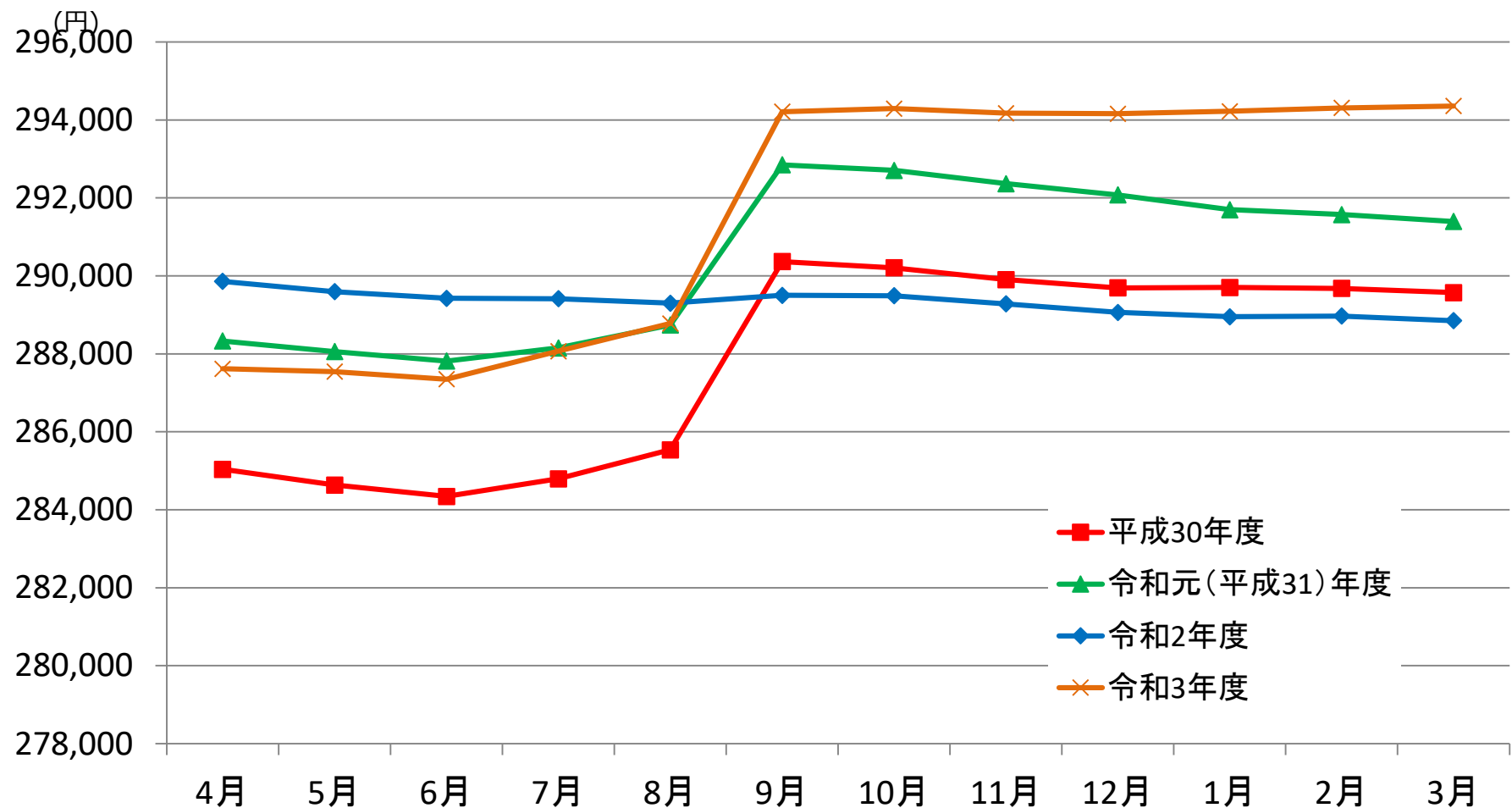




# 扶養率の推移



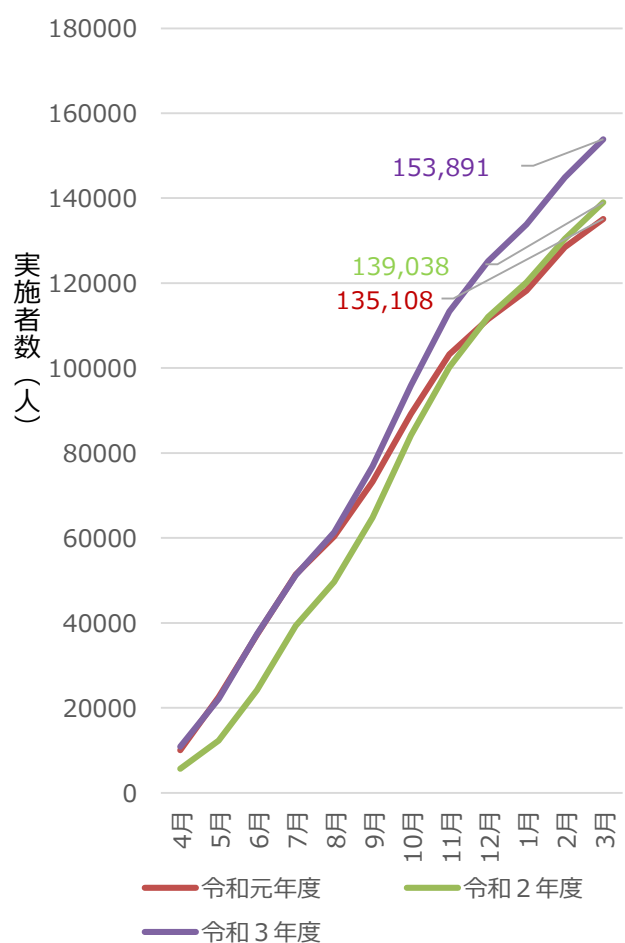
## 平均標準報酬月額推移



	4月	5月	6月	7月	8月	9月	10月	11月	12月	1月	2月	3月
<b>平成30年度</b>	285,039	289,634	284,343	284,796	285,539	290,369	290,208	289,906	289,692	289,702	289,679	289,573
<b>令和元(平成31)年度</b>	288,331	288,060	287,815	288,154	288,739	292,850	292,708	292,366	292,078	291,700	291,574	291,398
<b>令和2年度</b>	289,861	289,596	289,427	289,416	289,299	289,502	289,492	289,283	289,063	288,954	288,969	288,852
<b>令和3年度</b>	287,618	287,544	287,351	288,071	288,780	294,214	294,291	294,173	294,160	294,224	294,310	294,359

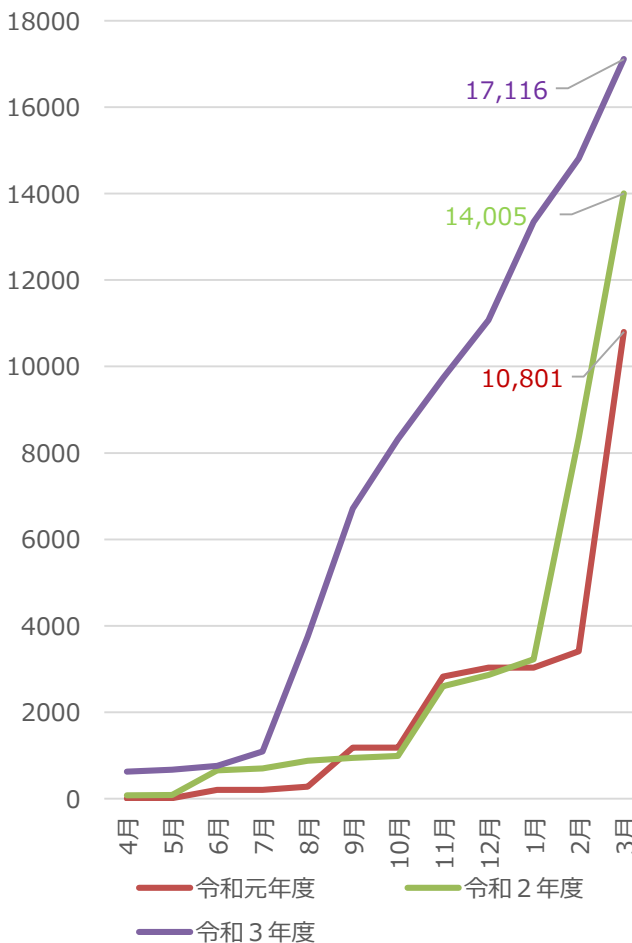
# 特定健診実施状況

## 生活習慣病予防健診



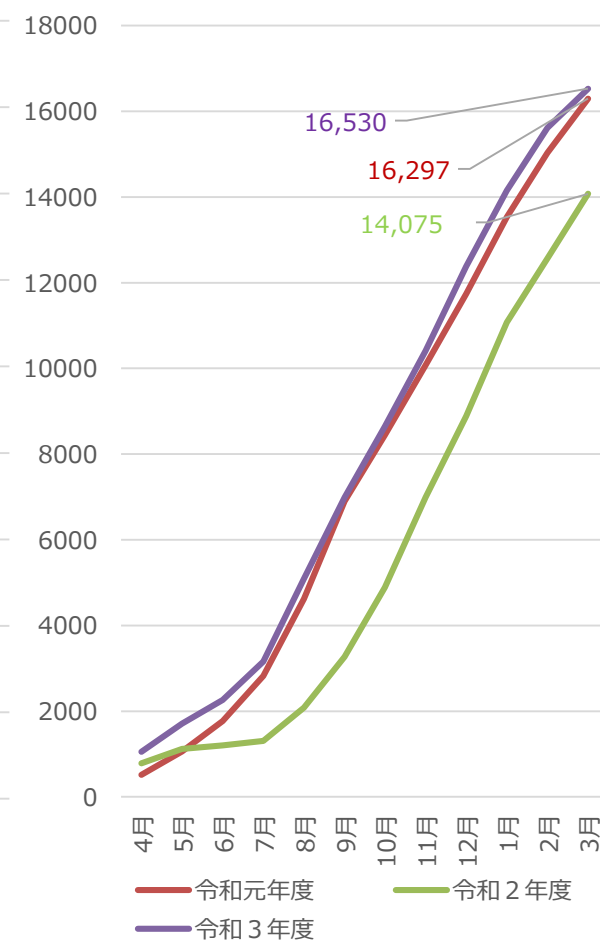
令和元年度	令和2年度	令和3年度
62.2%	63.0%	68.1%

## 事業者健診



令和元年度	令和2年度	令和3年度
5.0%	6.3%	7.6%

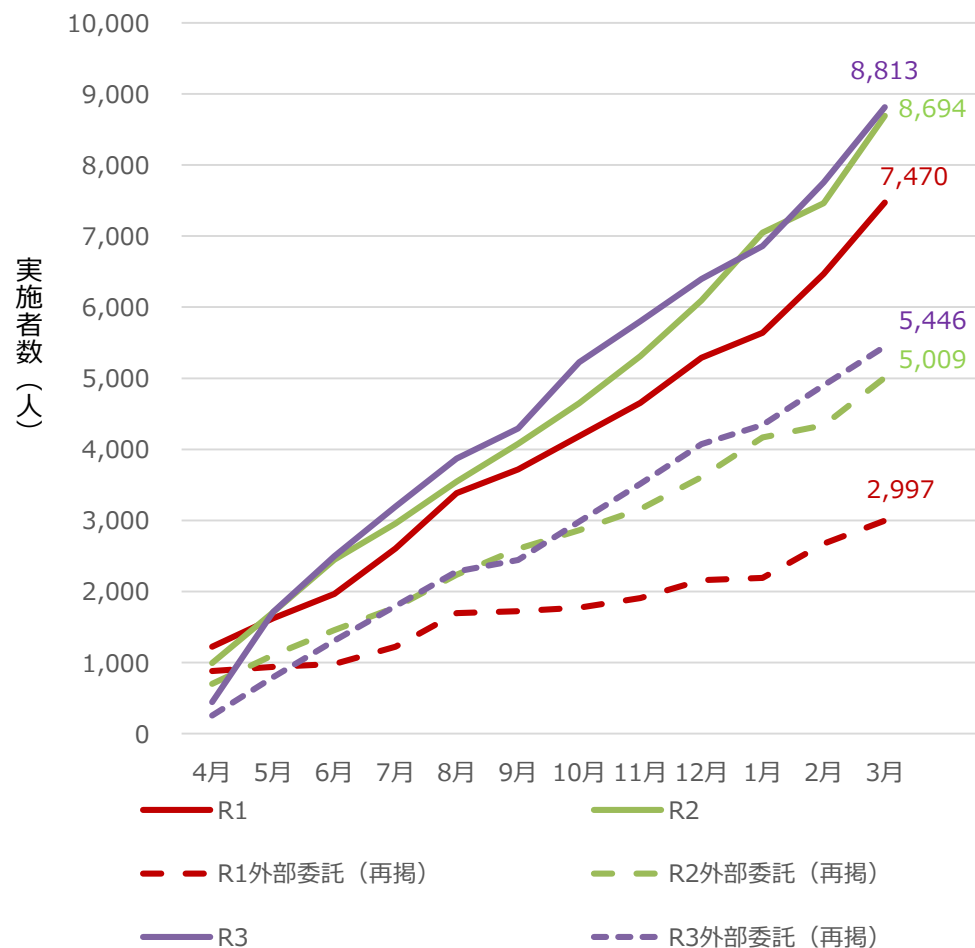
## 特定健診



令和元年度	令和2年度	令和3年度
28.1%	24.3%	29.1%

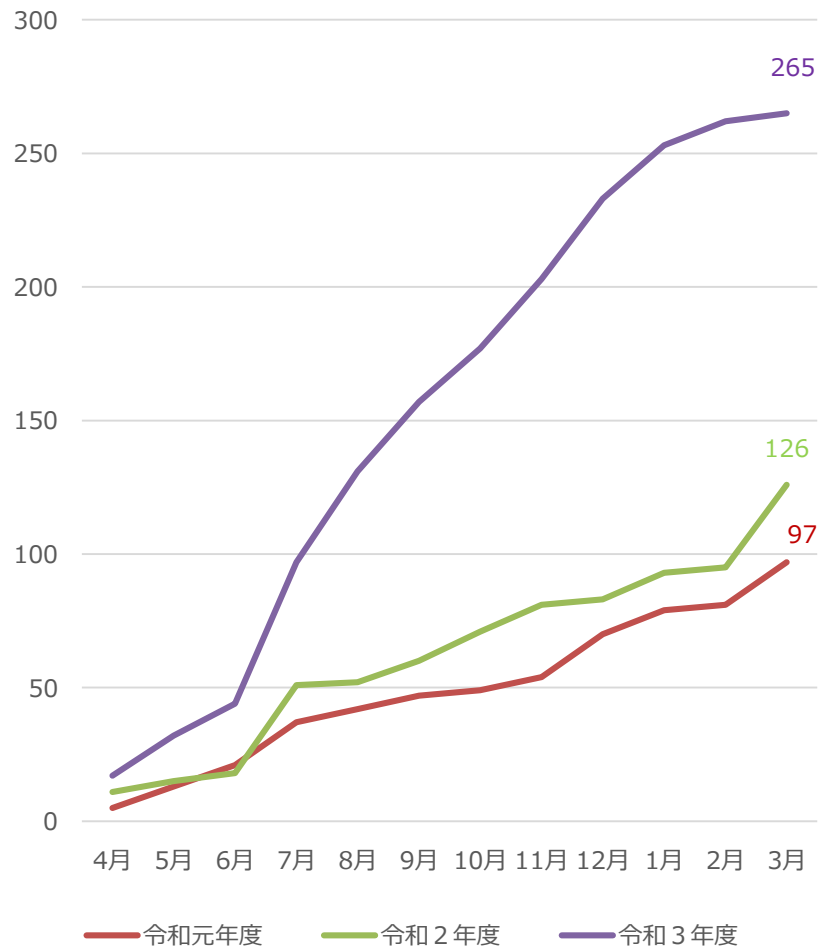
## 特定保健指導実施状況

### 被保険者 特定保健指導



令和元年度	令和2年度	令和3年度
23.3%	26.3%	25.1%

### 被扶養者 特定保健指導

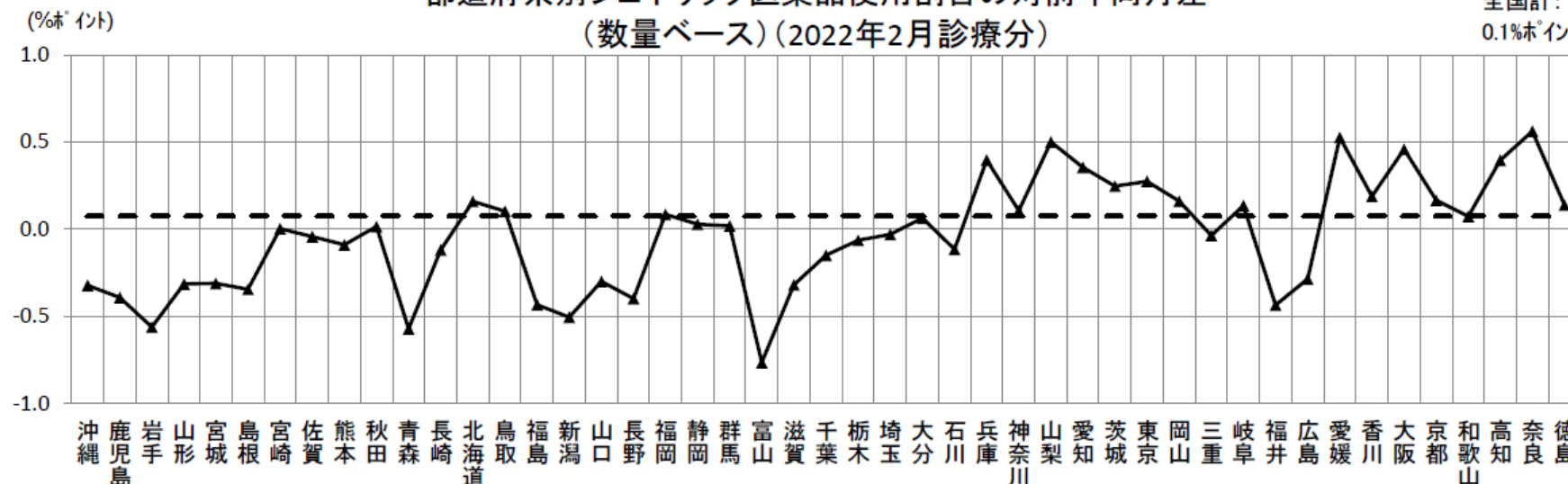


令和元年度	令和2年度	令和3年度
7.1%	9.6%	18.8%

## ジェネリック医薬品使用割合

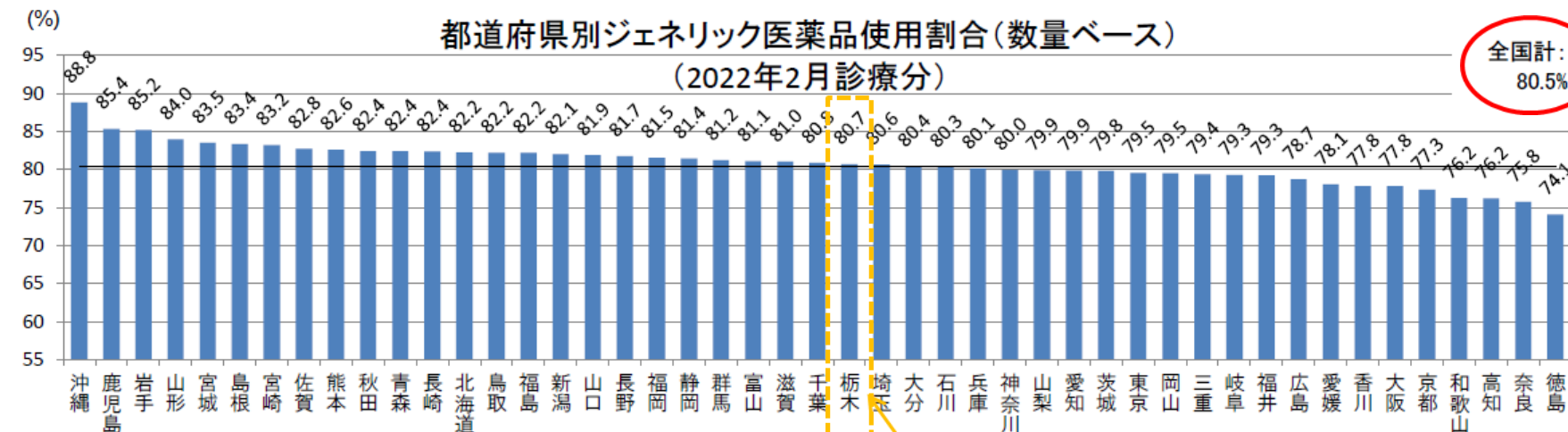
### 都道府県別ジェネリック医薬品使用割合の対前年同月差 (数量ベース) (2022年2月診療分)

全国計:  
0.1%ポイント



### 都道府県別ジェネリック医薬品使用割合(数量ベース) (2022年2月診療分)

全国計:  
80.5%



全国25位

注1. 協会けんぽ(一般分)の医科、DPC、歯科、調剤レセプトについて集計したものである。(ただし、電子レセプトに限る。)なお、DPCレセプトについては、直接の診療報酬請求の対象としていないコーディングデータを集計対象としている。

注2. 「数量」は、薬価基準告示上の規格単位ごとに数えたものをいう。

注3. 都道府県は、加入者が適用されている事業所所在地別に集計したものである。

注4.  $\frac{[\text{後発医薬品の数量}]}{([\text{後発医薬品のある先発医薬品の数量}] + [\text{後発医薬品の数量}]}$ で算出している。医薬品の区分は、厚生労働省「各先発医薬品の後発医薬品の有無に関する情報」による。