

# その他（報告事項）

## 協会けんぽに係る主な動き等について（報告事項）

・前回評議会から提供時点まで

R 3 . 10 . 26

令和 3 年度 第 2 回栃木支部評議会

R 3 . 10 . 29

宇都宮東社会保険委員会役員会 〈支部長〉

R 3 . 11 . 4

令和 3 年度 第 3 回足利市国民健康保険運営協議会 〈支部長〉

R 3 . 11 . 8

令和 3 年度 第 1 回栃木県国民健康保険運営協議会 〈支部長〉

R 3 . 11 . 9

令和 3 年度 第 1 回鹿沼市国民健康保険運営協議会 〈業務部長〉

R 3 . 11 . 9

第16回栃木県後期高齢者医療運営懇談会 〈支部長〉

R 3 . 11 . 11

令和 3 年度 第 1 回下野市国民健康保険運営協議会 〈企画総務部長〉

R 3 . 11 . 17

第69回 関東信越地方社会保険医療協議会総会 〈支部長〉

R 3 . 11 . 19

令和 3 年度 年金委員・健康保険委員功労者表彰式

R 3 . 11 . 24

今市社会保険委員会理事・監事会議 〈支部長〉

## 協会けんぽに係る主な動き等について（報告事項）

・前回評議会から提供時点まで

R 3.11.25	令和3年度 栃木県がん対策推進協議会 〈支部長〉
R 3.11.26	全国健康保険協会運営委員会（第113回）
R 3.12.15	第70回 関東信越地方社会保険医療協議会総会 〈支部長〉
R 3.12.17	全国健康保険協会運営委員会（第114回）
R 3.12.21	絹義務教育学校「令和3年度 先輩に聞く会」講演 〈支部長〉
R 3.12.22	令和3年度 栃木県保険者協議会第2回幹事会 〈支部長〉
R 3.12.23	令和3年度 栃木県医療費適正化計画協議会 〈支部長〉
R 4.1.6	令和3年度 第2回全国支部長会議
R 4.1.13	令和3年度 第2回宇都宮市国民健康保険運営協議会 〈支部長〉
R 4.1.17	令和3年度 第2回小山市国民健康保険運営協議会 〈業務部長〉
R 4.1.18	令和3年度 第3回栃木支部評議会

# 健康保険委員功労者の表彰について

【日 時】 令和3年11月19日（金）14：00～

【場 所】 ヘルヴィ宇都宮

【内 容】 年金委員健康保険委員功労者表彰式

【表彰対象者】

【全国健康保険協会支部長表彰】

氏名	事業所の名称
石崎 達也 様	山本建設株式会社
小野 好久 様	栗田工業株式会社
金子 直美 様	株式会社カネコアルトップ
小宮 修一 様	関口商事株式会社
斎藤 一文 様	トヨタカーラ栃木株式会社
新藤 敏子 様	足利東都給食株式会社
鈴木 展子 様	株式会社スズキプレシオン
増田 宏子 様	K O I D E J A P A N株式会社 佐野事業所
吉川 良徳 様	株式会社カザミフーズ

次

厚生労働省発保 1224 第 1 号

全国健康保険協会

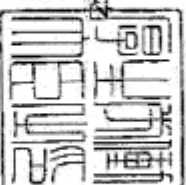
理事長 安藤 伸樹 殿

健康保険法(大正11年法律第70号)第7条の30の規定に基づき、別紙のとおり、令和2年度の健康保険事業と船員保険事業の業績の評価を行ったので、その結果を通知する。

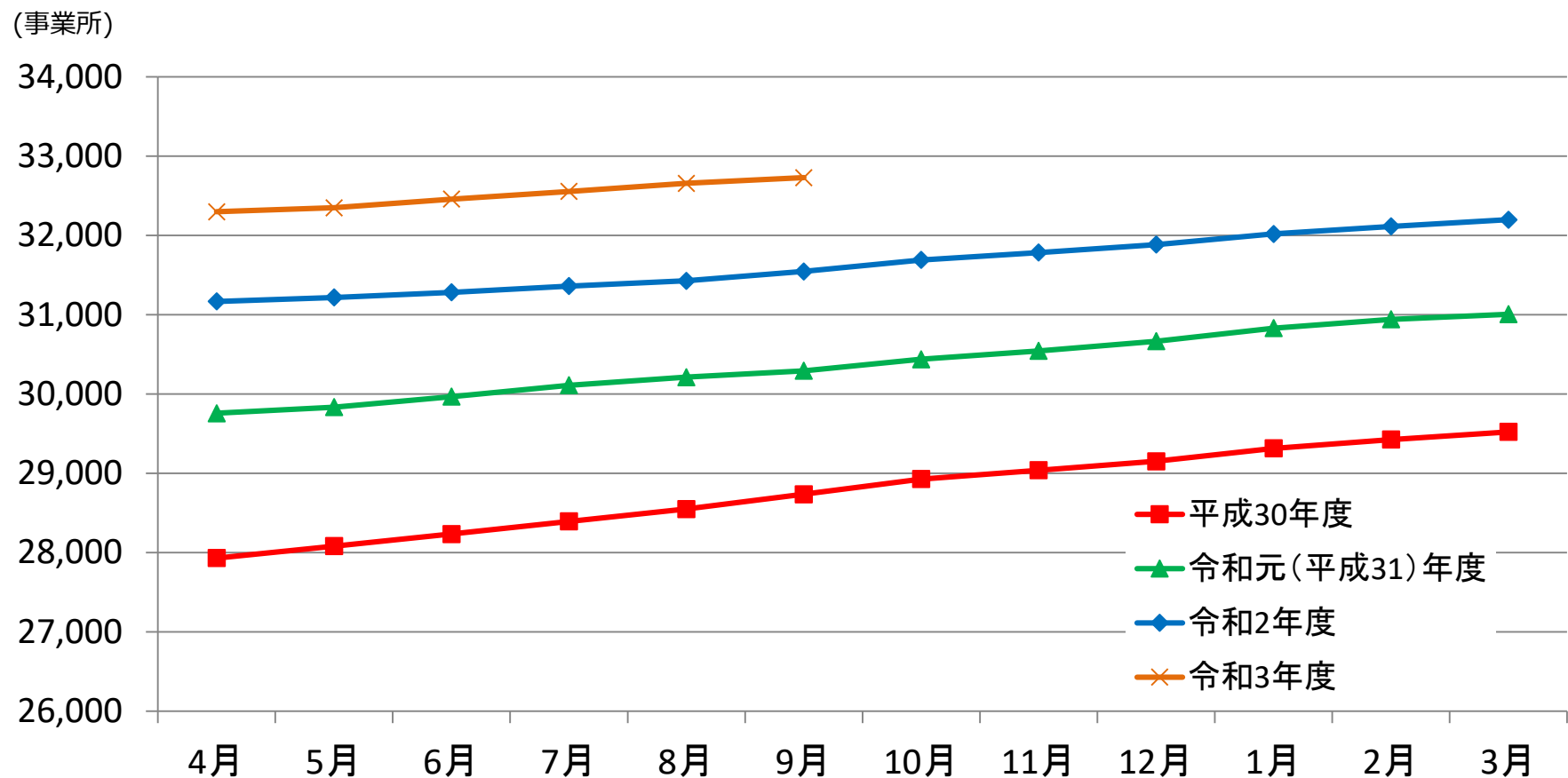
令和3年12月24日

厚生労働大臣 後藤

茂名

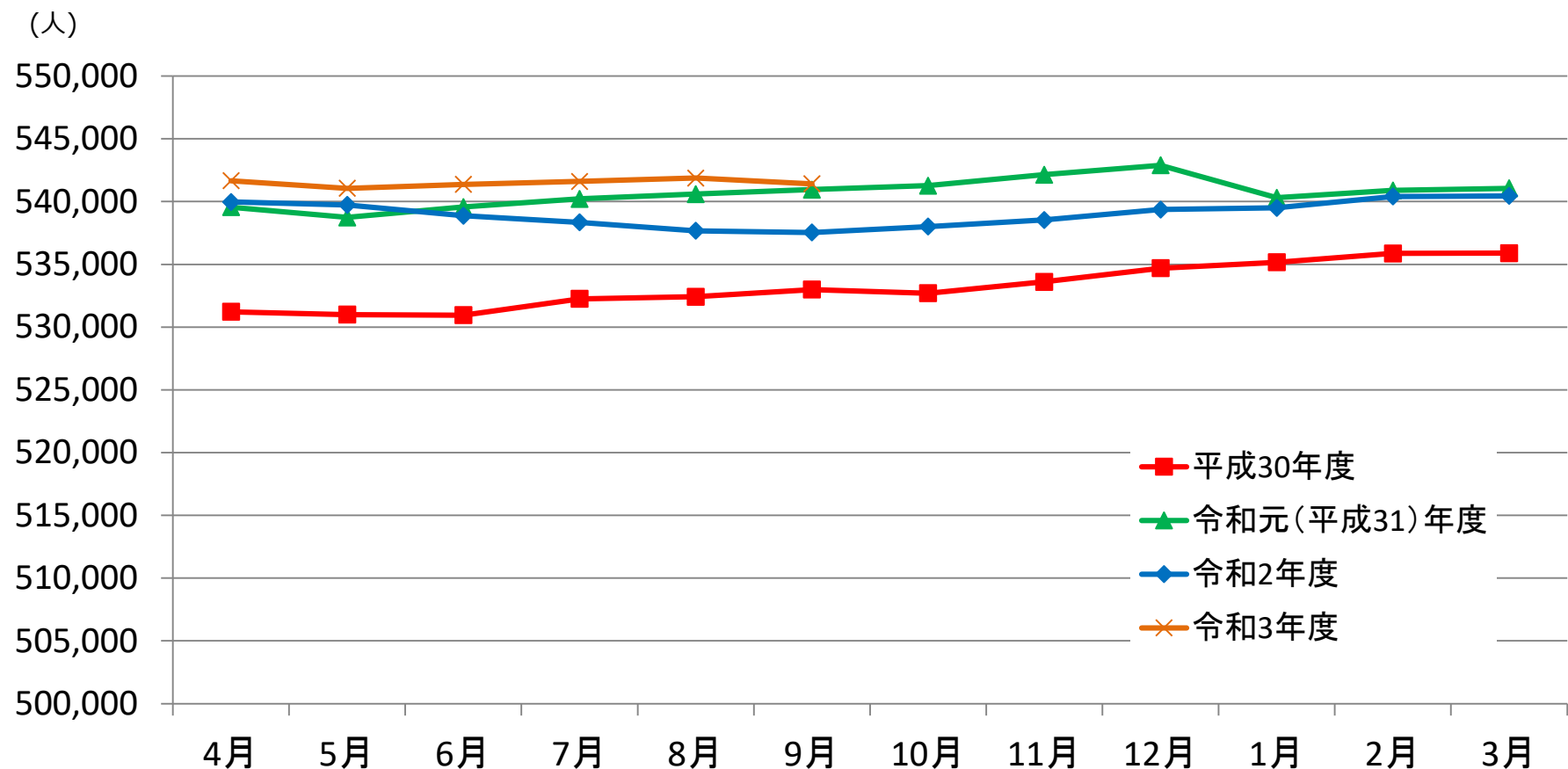


## 適用事業所数の推移



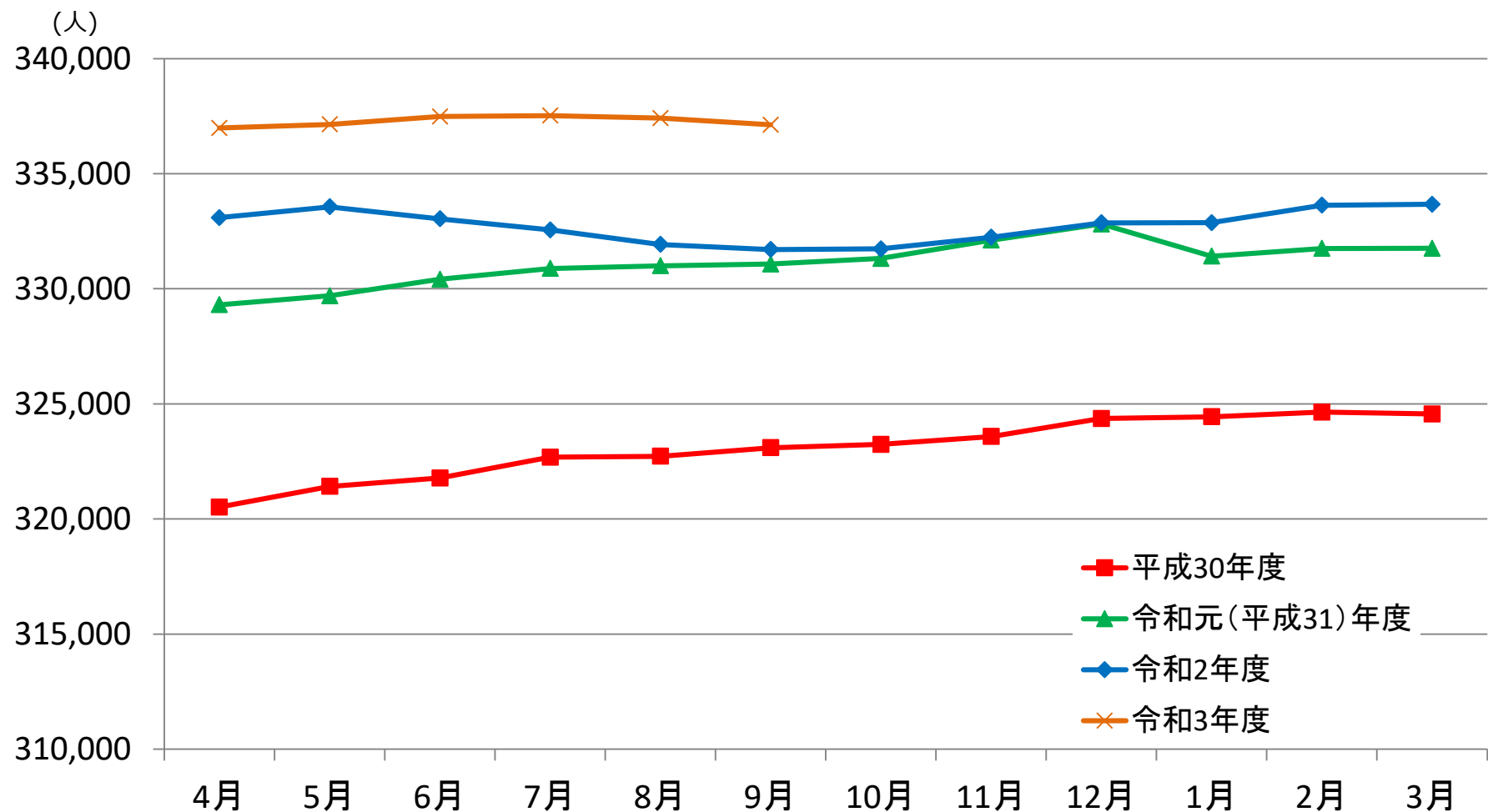
	4月	5月	6月	7月	8月	9月	10月	11月	12月	1月	2月	3月
平成30年度	27,930	28,080	28,233	28,393	28,548	28,734	28,927	29,038	29,150	29,313	29,424	29,521
令和元(平成31)年度	29,756	29,834	29,967	30,110	30,211	30,293	30,438	30,543	30,666	30,831	30,941	31,006
令和2年度	31,167	31,217	31,282	31,360	31,427	31,545	31,690	31,784	31,885	32,019	32,114	32,197
令和3年度	32,299	32,348	32,458	32,555	32,656	32,728						

## 加入者数(被保険者数+被扶養者数)の推移



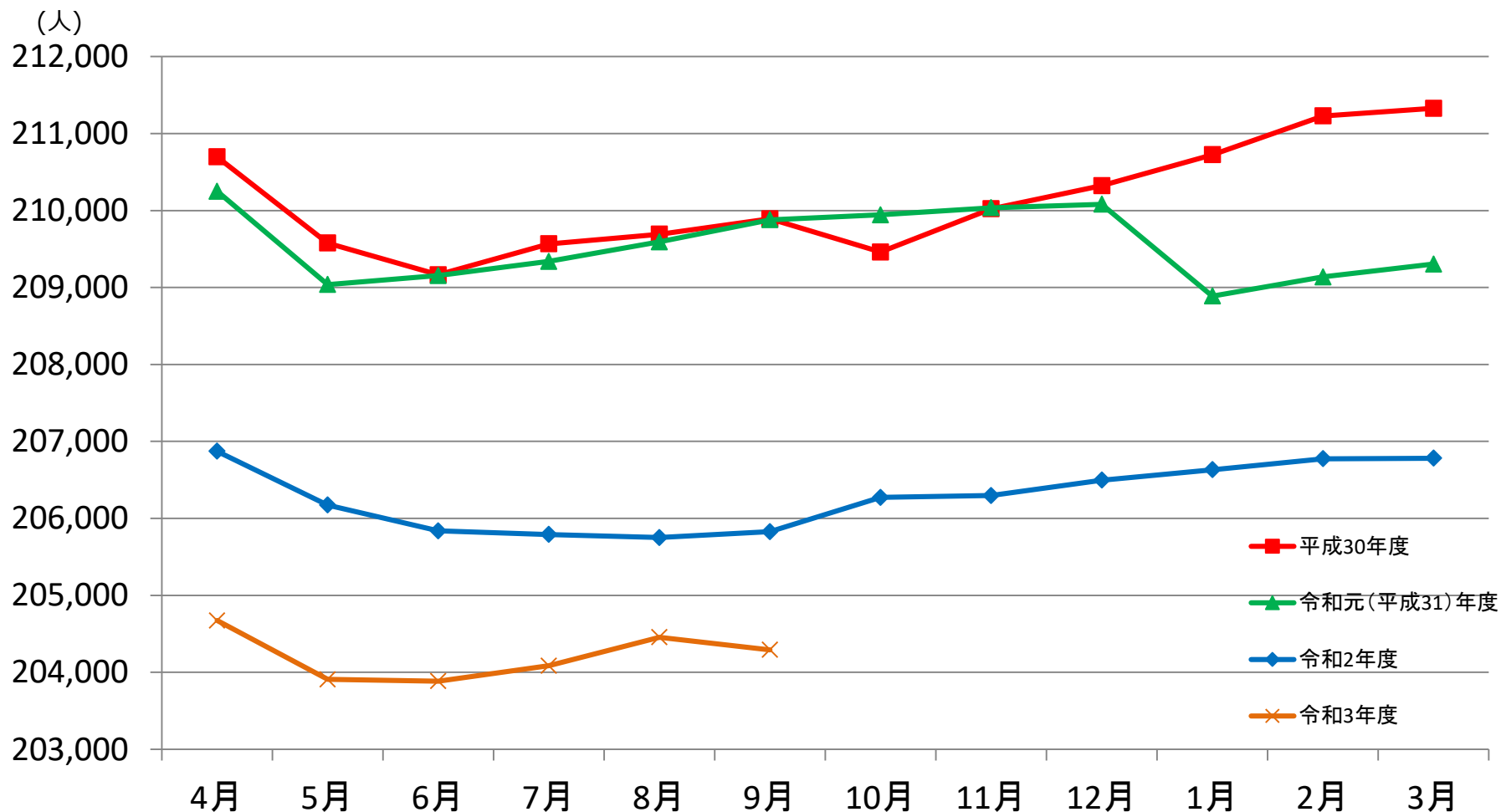
	4月	5月	6月	7月	8月	9月	10月	11月	12月	1月	2月	3月
<b>平成30年度</b>	531,214	530,995	530,946	532,250	532,416	532,986	532,703	533,605	534,690	535,166	535,874	535,889
<b>令和元(平成31)年度</b>	539,555	538,733	539,567	540,220	540,594	540,953	541,263	542,147	542,893	540,303	540,891	541,060
<b>令和2年度</b>	539,965	539,732	538,874	538,349	537,676	537,533	538,009	538,536	539,360	539,503	540,405	540,451
<b>令和3年度</b>	541,659	541,053	541,369	541,610	541,868	541,418						

## 被保険者数の推移



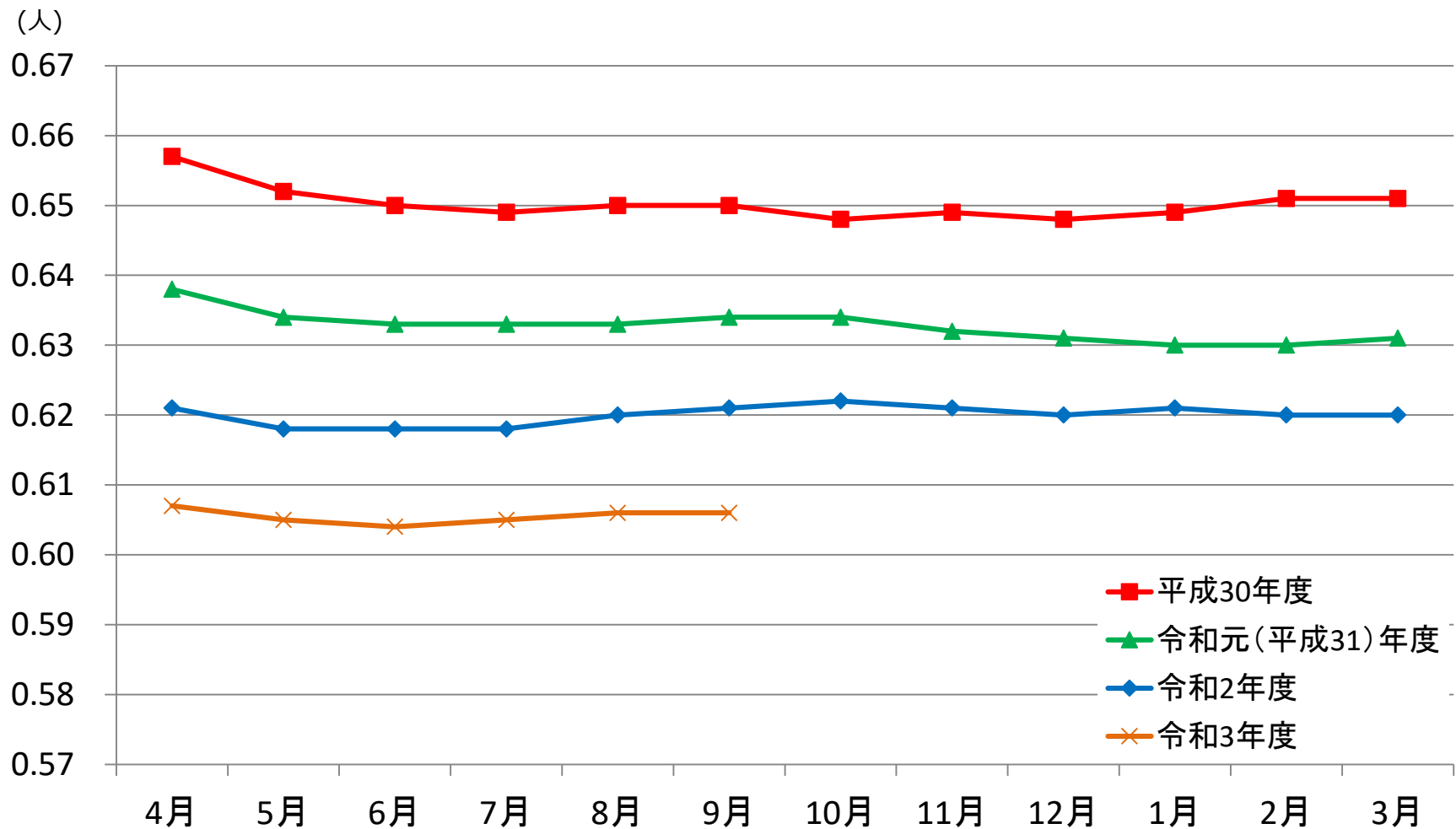


## 被扶養者数の推移



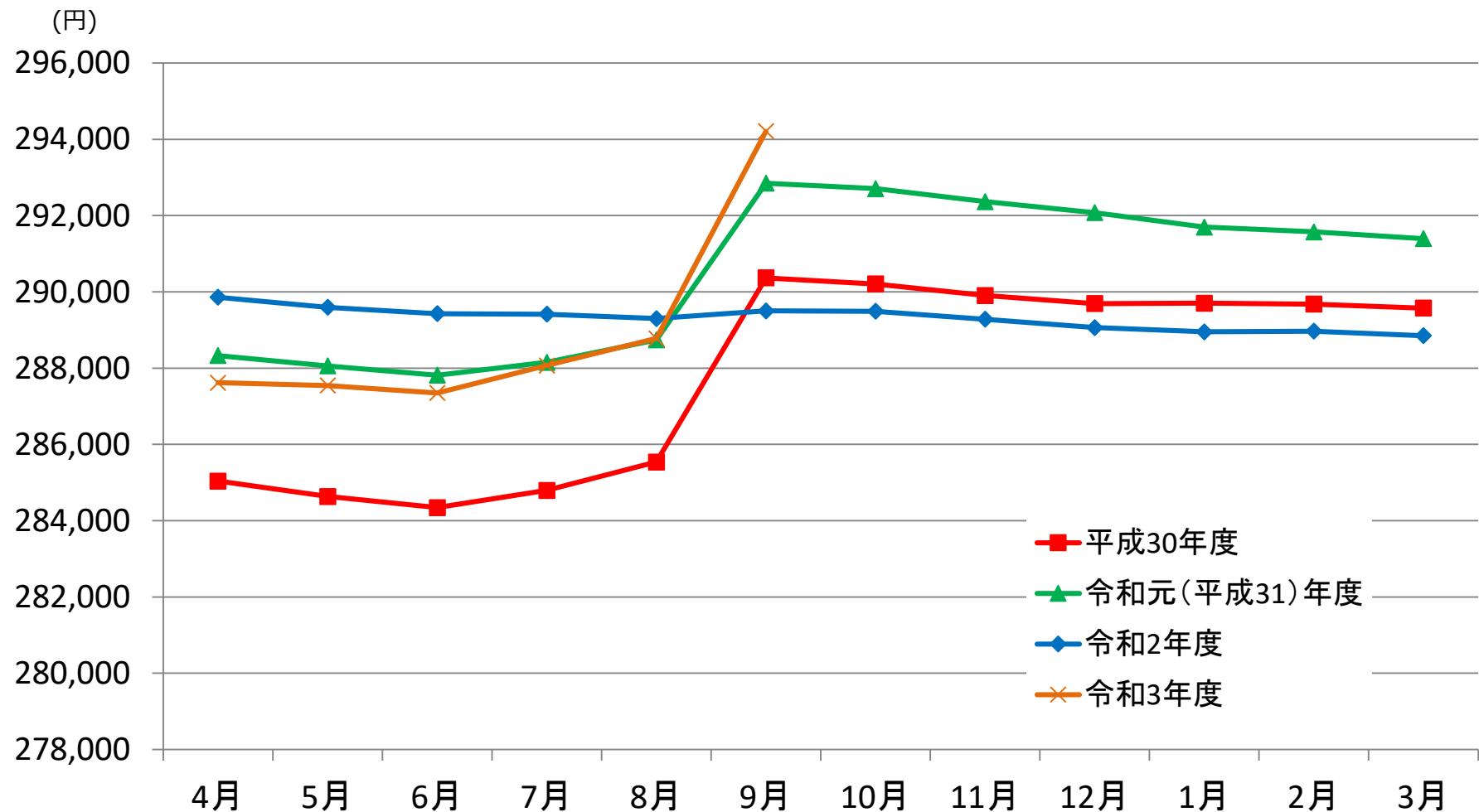
	4月	5月	6月	7月	8月	9月	10月	11月	12月	1月	2月	3月
<b>平成30年度</b>	210,697	209,577	209,164	209,566	209,692	209,892	209,460	210,021	210,323	210,724	211,228	211,328
<b>令和元(平成31)年度</b>	210,249	209,038	209,154	209,339	209,592	209,879	209,943	210,036	210,081	208,888	209,137	209,304
<b>令和2年度</b>	206,872	206,174	205,837	205,791	205,750	205,827	206,273	206,296	206,497	206,632	206,774	206,782
<b>令和3年度</b>	204,673	203,909	203,886	204,086	204,456	204,293						

# 扶養率の推移



	4月	5月	6月	7月	8月	9月	10月	11月	12月	1月	2月	3月
<b>平成30年度</b>	0.657	0.652	0.650	0.649	0.650	0.650	0.648	0.649	0.648	0.649	0.651	0.651
令和元(平成31)年度	0.638	0.634	0.633	0.633	0.633	0.634	0.634	0.632	0.631	0.630	0.630	0.631
令和2年度	0.621	0.618	0.618	0.618	0.620	0.621	0.622	0.621	0.620	0.621	0.620	0.620
令和3年度	0.607	0.605	0.604	0.605	0.606	0.606						

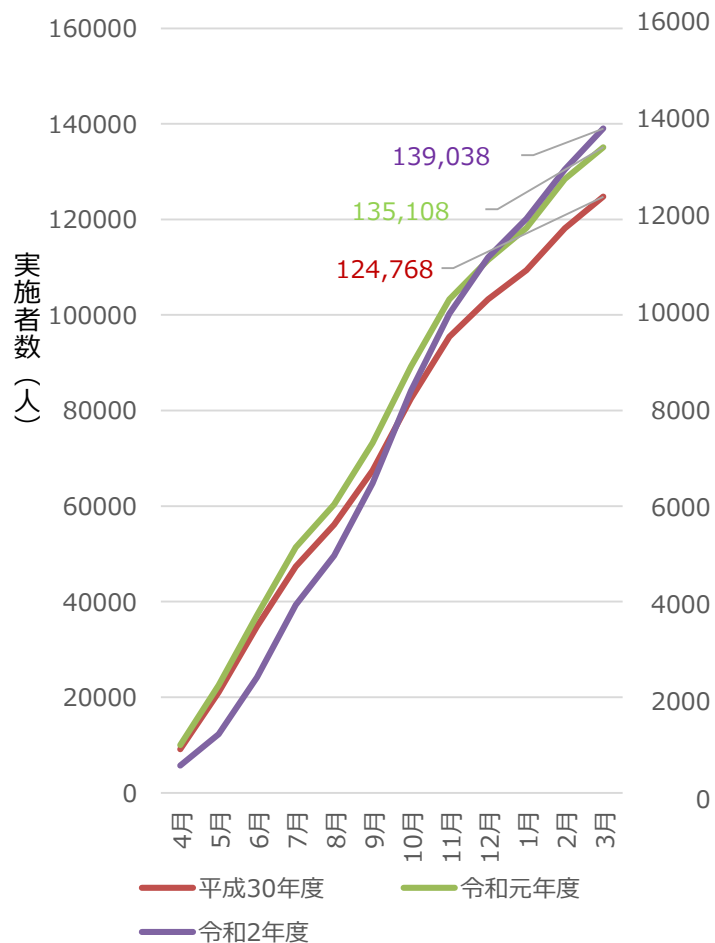
## 平均標準報酬月額の推移



	4月	5月	6月	7月	8月	9月	10月	11月	12月	1月	2月	3月
平成30年度	285,039	289,634	284,343	284,796	285,539	290,369	290,208	289,906	289,692	289,702	289,679	289,573
令和元(平成31)年度	288,331	288,060	287,815	288,154	288,739	292,850	292,708	292,366	292,078	291,700	291,574	291,398
令和2年度	289,861	289,596	289,427	289,416	289,299	289,502	289,492	289,283	289,063	288,954	288,969	288,852
令和3年度	287,618	287,544	287,351	288,071	288,780	294,214						

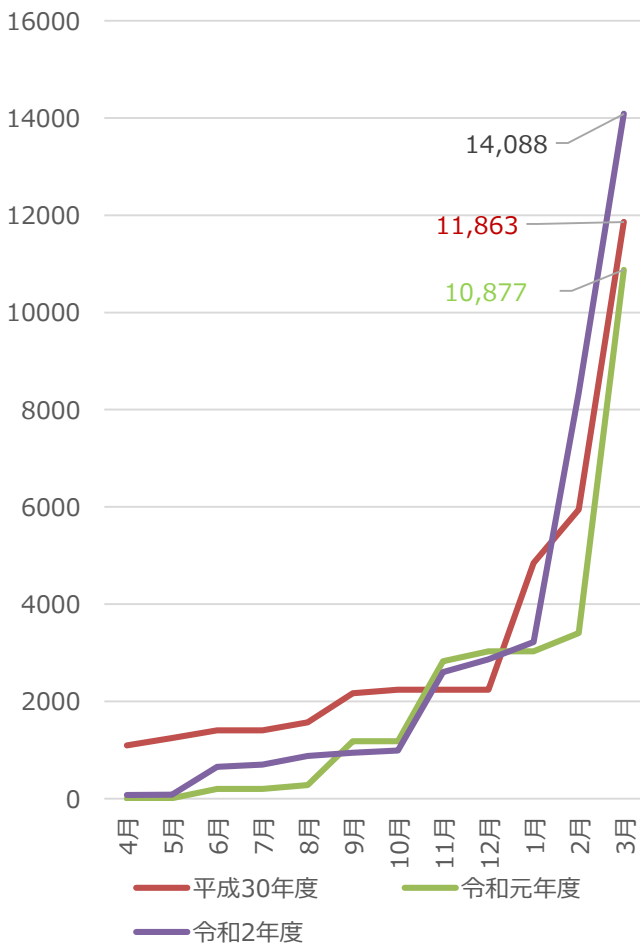
# 特定健診実施状況

## 生活習慣病予防健診



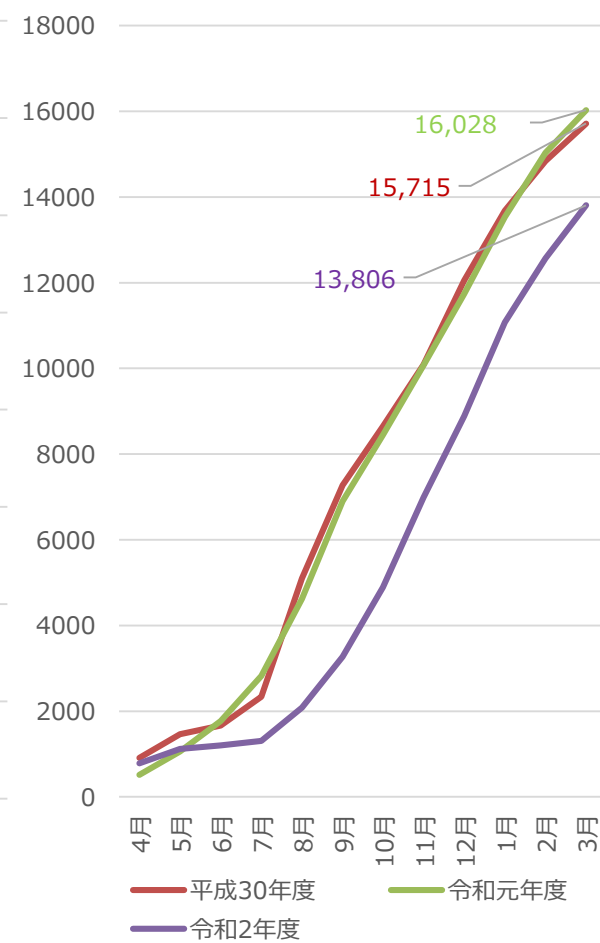
平成30年度	令和元年度	令和2年度
59.6%	62.2%	63.0%

## 事業者健診



平成30年度	令和元年度	令和2年度
5.6%	5.0%	6.4%

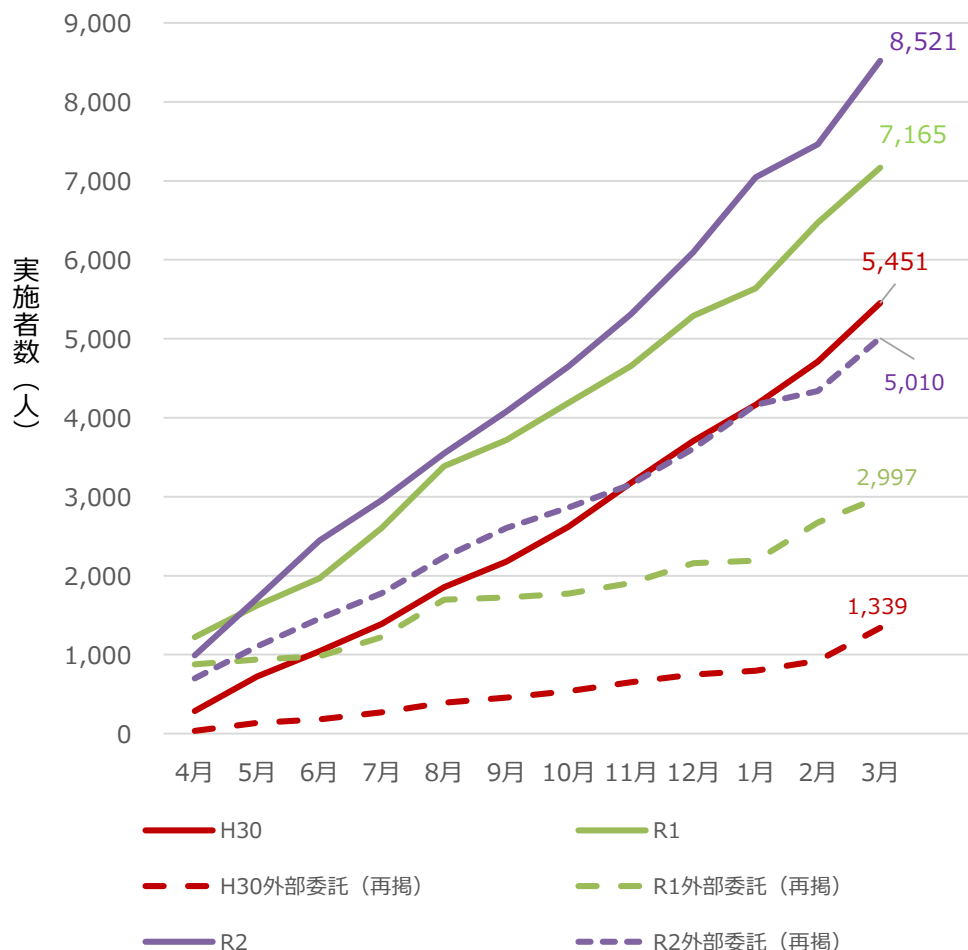
## 特定健診



令和30年度	令和元年度	令和2年度
26.3%	27.6%	23.9%

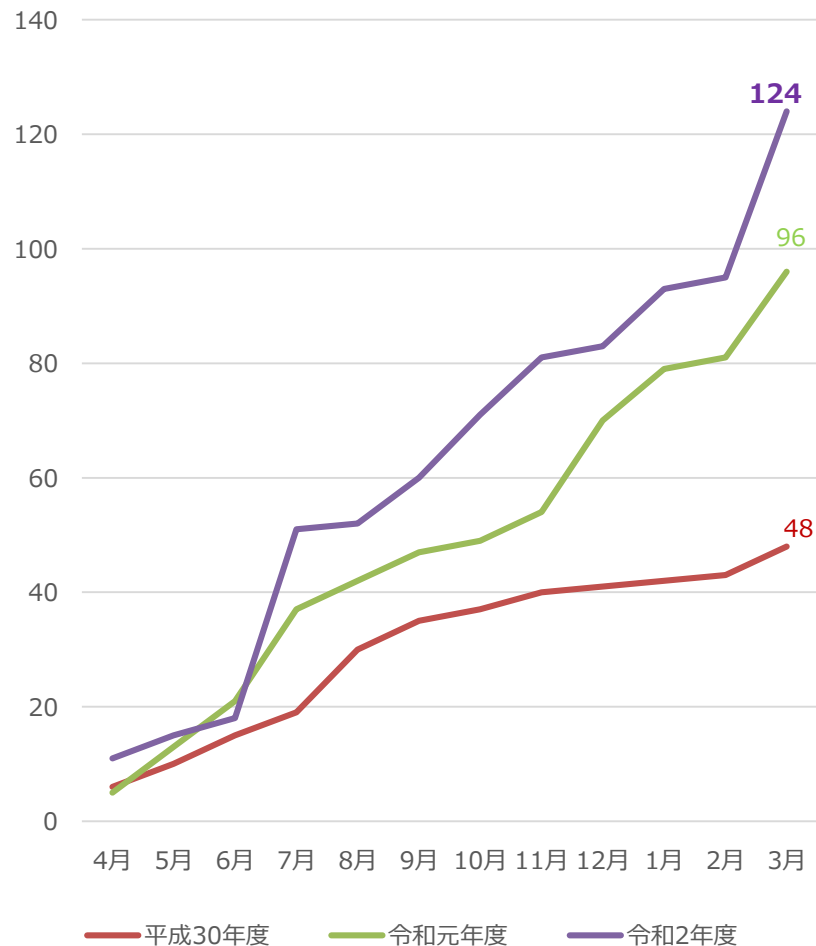
# 特定保健指導実施状況

## 被保険者 特定保健指導



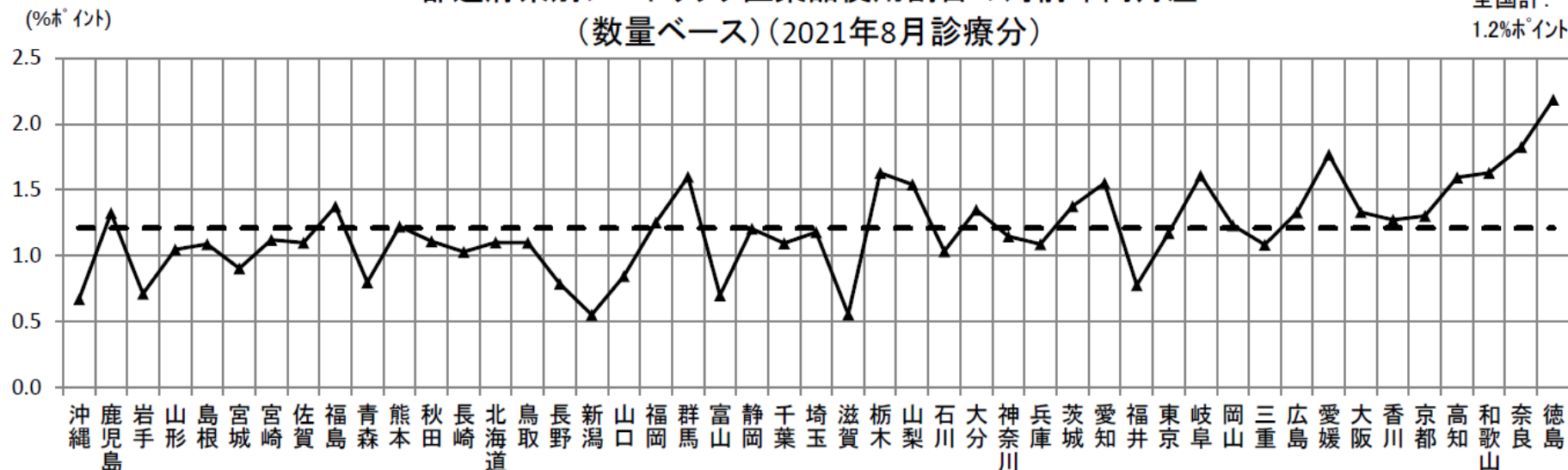
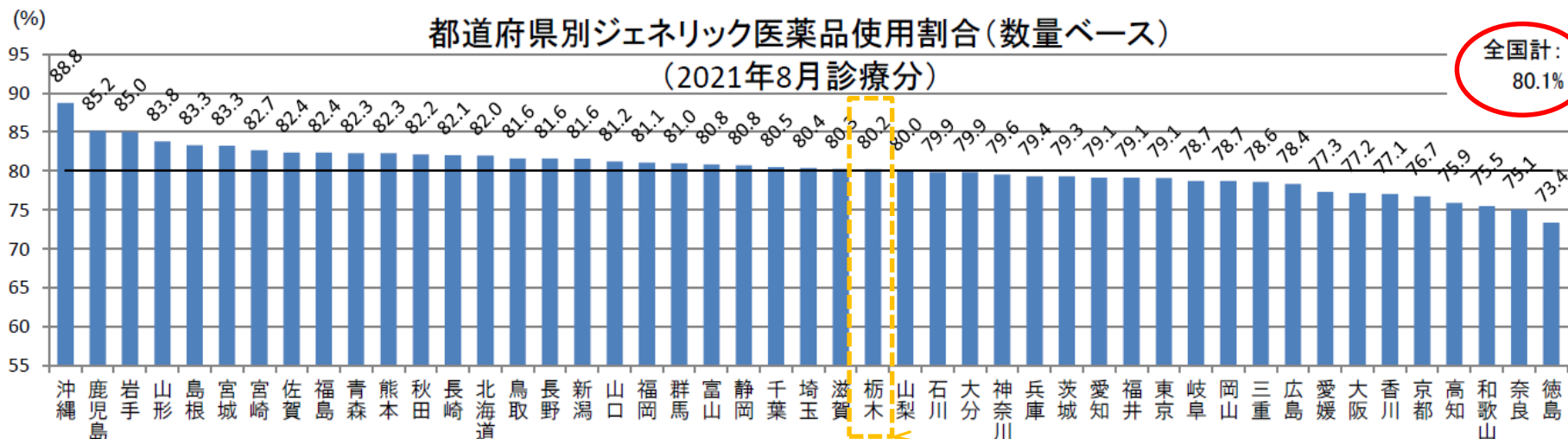
平成30年度	令和元年度	令和2年度
21.0%	22.2%	25.8%

## 被扶養者 特定保健指導



平成30年度	令和元年度	令和2年度
3.6%	6.8%	9.4%

## ジェネリック医薬品使用割合

都道府県別ジェネリック医薬品使用割合の対前年同月差  
(数量ベース) (2021年8月診療分)都道府県別ジェネリック医薬品使用割合(数量ベース)  
(2021年8月診療分)

注1. 協会けんぽ(一般分)の医科、DPC、歯科、調剤レセプトについて集計したものである。(ただし、電子レセプトに限る。)

なお、DPCレセプトについては、直接の診療報酬請求の対象としていないコーディングデータを集計対象としている。

注2. 「数量」は、薬価基準告示上の規格単位ごとに数えたものをいう。

注3. 都道府県は、加入者が適用されている事業所所在地別に集計したものである。

注4.  $\frac{\text{後発医薬品の数量}}{\text{後発医薬品のある先発医薬品の数量} + \text{後発医薬品の数量}}$  で算出している。医薬品の区分は、厚生労働省「各先発医薬品の後発医薬品の有無に関する情報」による。

全国26位