

業態別の健康度の推移について

【分析の背景・目的】

令和3年10月25日に開催された福島支部評議会において、令和4年度事業へ活用することを目的として、協会けんぽ被保険者の震災前後の二次医療圏別の健康度の推移を確認したところである。

今回は同様の分析を業態別に行い、今後の福島支部の事業施策に活用する。

【方 法】

協会けんぽ福島支部の生活習慣病予防健診受診者のうち、平成22年度・平成24年度・平成27年度・令和2年度の4つの断面における健康リスクについて、業態別にリスク保有割合を求めた。項目は以下のとおりである。

なお、リスク保有割合の算出においては、経年比較ができるよう昭和60年人口モデルを用いた年齢調整を行った。

項目	当分析における定義
血圧リスク	血圧の服薬あり、または収縮期血圧が130以上か拡張期血圧85以上
代謝リスク	血糖の服薬あり、または空腹時血糖が110以上かHbA1cが6以上
脂質リスク	脂質の服薬あり、または中性脂肪が150以上かHDLコレステロールが40未満
腹囲リスク	内臓脂肪面積が100以上、または腹囲が男性85cm以上、女性90cm以上
喫煙	健診の問診票にて「喫煙している」と回答
メタボ	腹囲リスクがあり、なおかつ血圧リスク・代謝リスク・脂質リスクのうち2つ以上のリスクがある

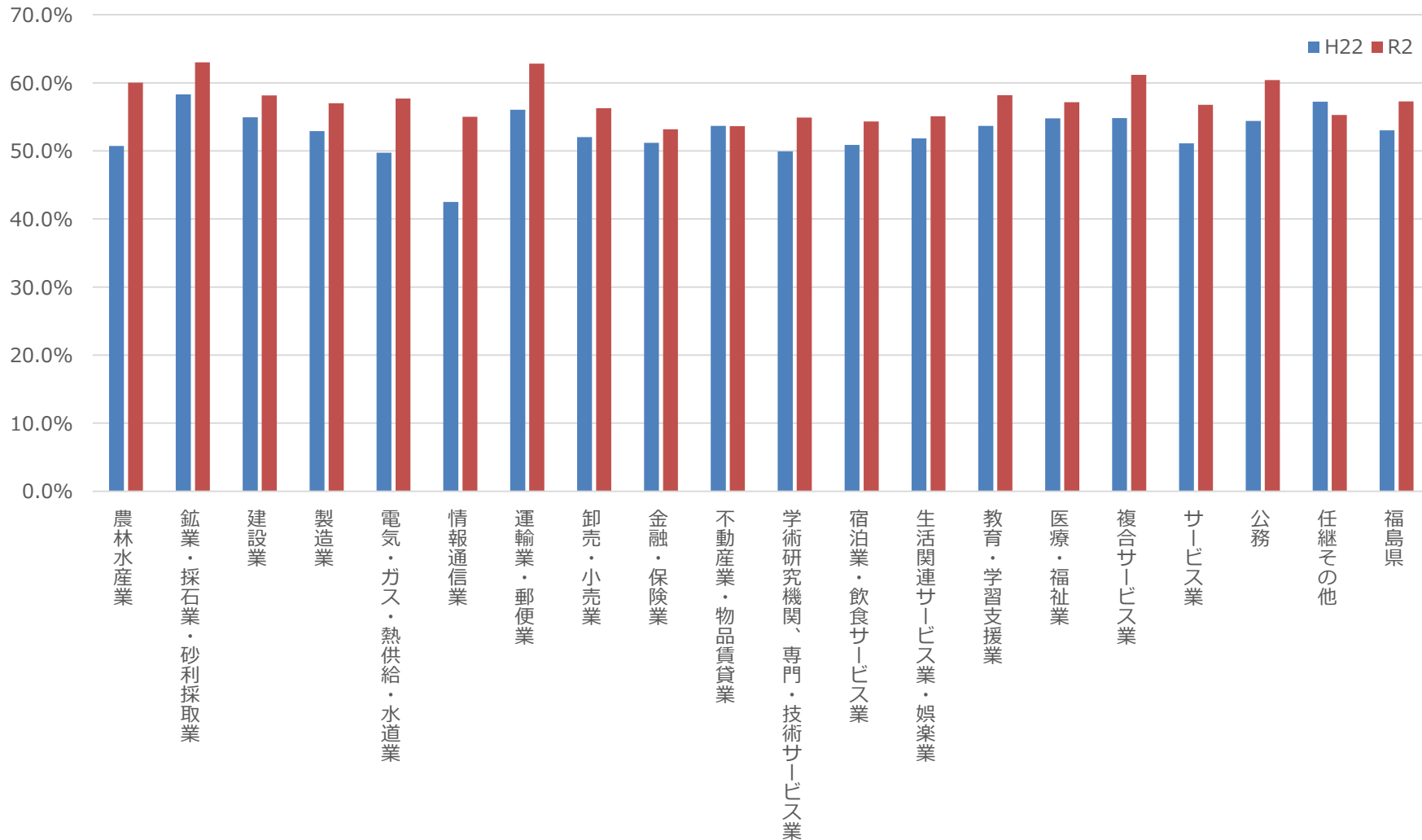
令和2年度における業態別健診受診者数（単位:人）

業態（大分類）	業態（中分類）	男性	女性
01農林水産業	農林水産業	983	457
02鉱業・採石業 ・砂利採取業	鉱業・採石業 ・砂利採取業	489	78
03建設業	総合工事業	15,991	3,303
	職別工事業 設備工事業		
04製造業	食料品・たばこ製造業	18,026	10,067
	繊維製品製造業		
	木製品・家具等製造業		
	紙製品製造業		
	印刷・同関連産業		
	化学工業・同類似業		
	金属工業 機械器具製造業 その他の製造業		
05電気・ガス・熱供給 ・水道業	電気・ガス・熱供給 ・水道業	684	190
06情報通信業	情報通信業	1,904	501
07運輸業・郵便業	道路貨物運送業	9,555	1,336
	その他の運輸業		
08卸売・小売業	卸売業	13,031	8,602
	飲食料品以外の小売業		
	飲食料品小売業		
	無店舗小売業		
09金融・保険業	金融・保険業	642	354

業態（大分類）	業態（中分類）	男性	女性
10不動産業・物品賃貸業	不動産業	1,054	669
	物品賃貸業		
11学術研究機関、専門 ・技術サービス業	学術研究機関	2,888	1,690
	専門・技術サービス業		
12宿泊業・飲食サービス業	飲食店	2,009	1,220
	宿泊業		
13生活関連サービス業 ・娯楽業	対個人サービス業	2,462	2,338
	娯楽業		
14教育・学習支援業	教育・学習支援業	686	851
15医療・福祉業	医療業・保健衛生	7,395	22,410
	社会保険・社会福祉 ・介護事業		
16複合サービス業	複合サービス業	2,513	1,829
17サービス業	職業紹介・労働者派遣業	9,983	5,369
	その他の対事業所サービス業		
	修理業		
	廃棄物処理業		
	政治・経済・文化団体 その他のサービス業		
18公務	公務	841	2,410
19任継その他	任意継続	9,661	8,526
	年度途中に事業所が 協会資格を失うなど 統計的に業態を取得 できないもの		
福島県合計		100,797	72,200

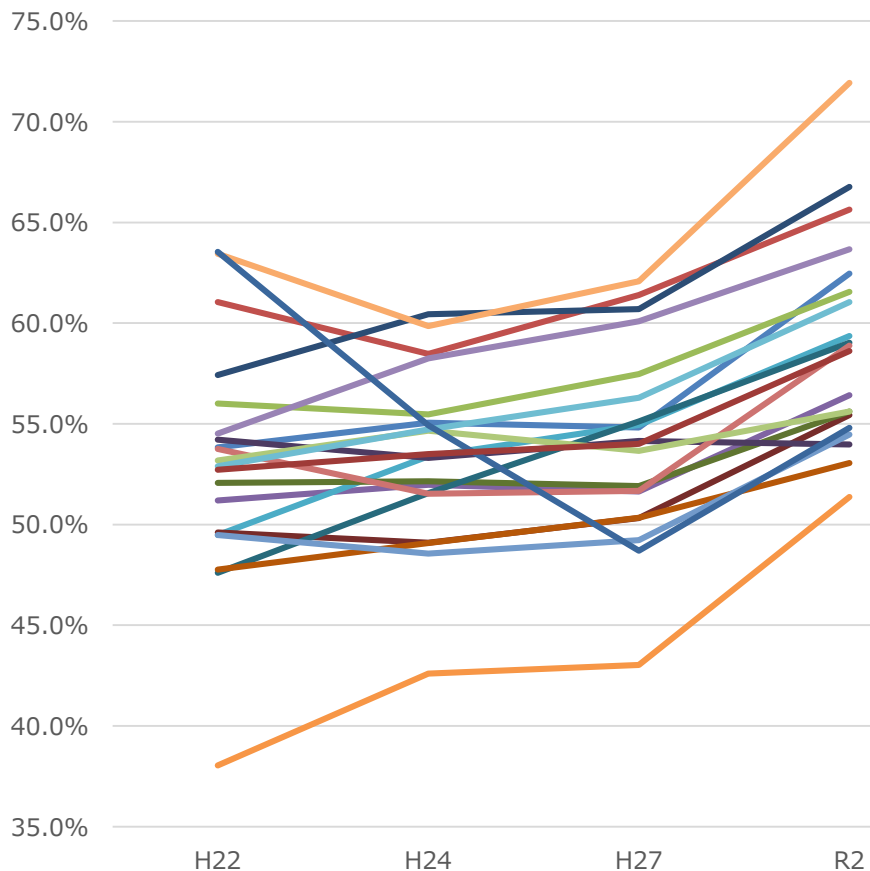
① 平成22年度・令和2年度の2地点におけるリスク保有割合（血圧・男性）

血圧リスク保有割合（男性・年齢調整後）

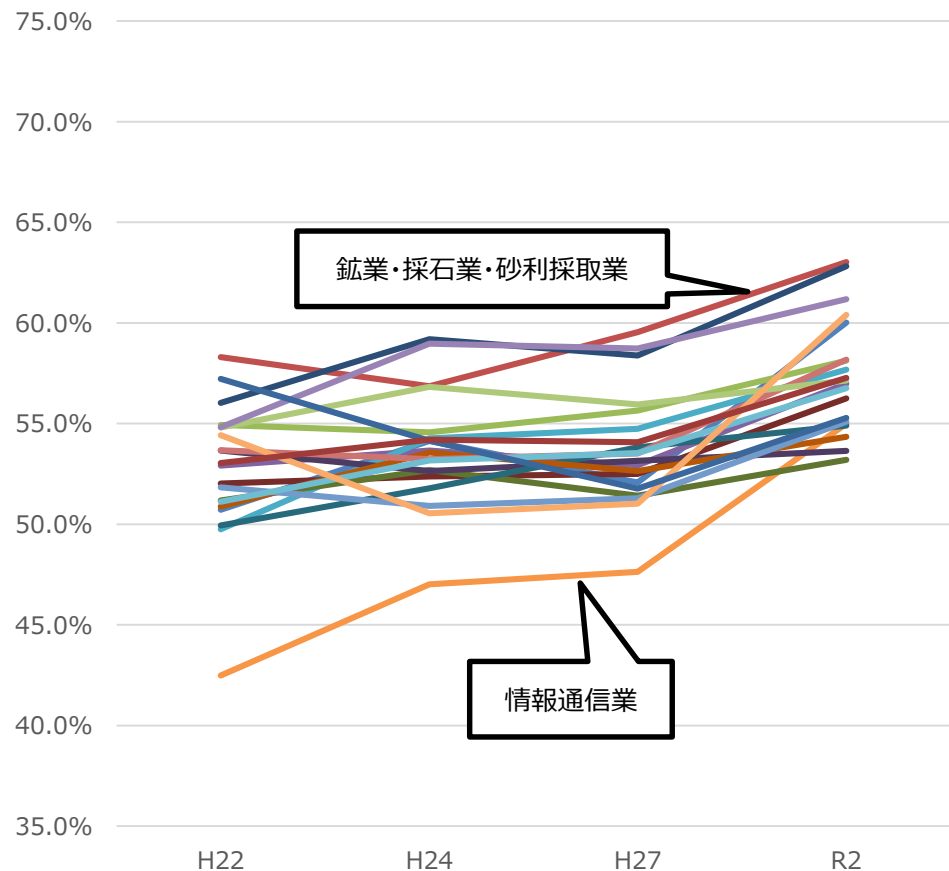


① 血圧リスク保有割合の推移（男性）

（男性・年齢調整前）



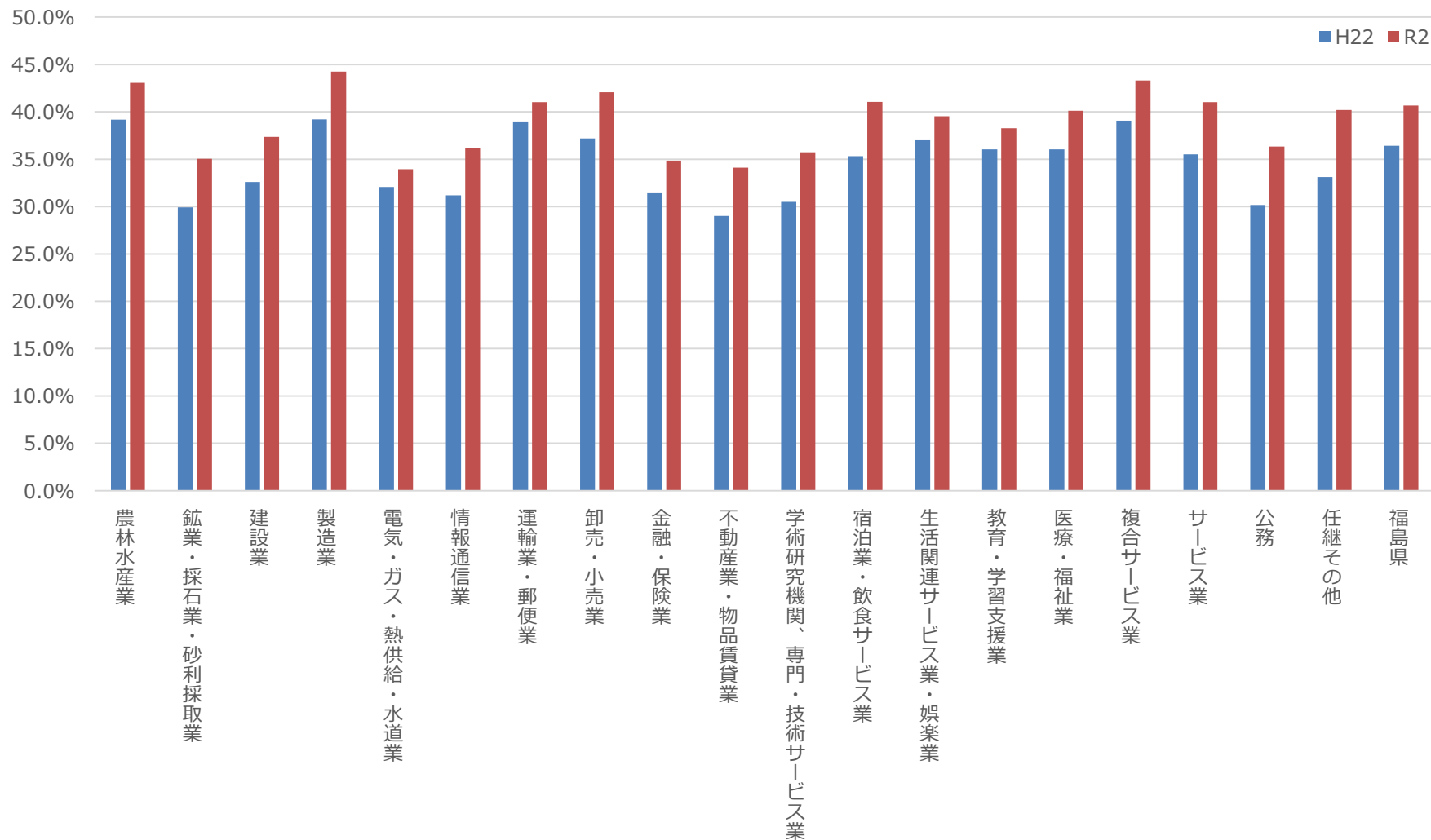
（男性・年齢調整後）



- 01 農林水産業
- 02 鉱業・採石業・砂利採取業
- 03 建設業
- 04 製造業
- 05 電気・ガス・熱供給・水道業
- 06 情報通信業
- 07 運輸業・郵便業
- 08 卸売・小売業
- 09 金融・保険業
- 10 不動産業・物品賃貸業
- 11 学術研究機関・専門・技術サービス業
- 12 宿泊業・飲食サービス業
- 13 生活関連サービス業・娯楽業
- 14 教育・学習支援業
- 15 医療・福祉業
- 16 複合サービス業
- 17 サービス業
- 18 公務
- 20 任継その他
- 99 福島県

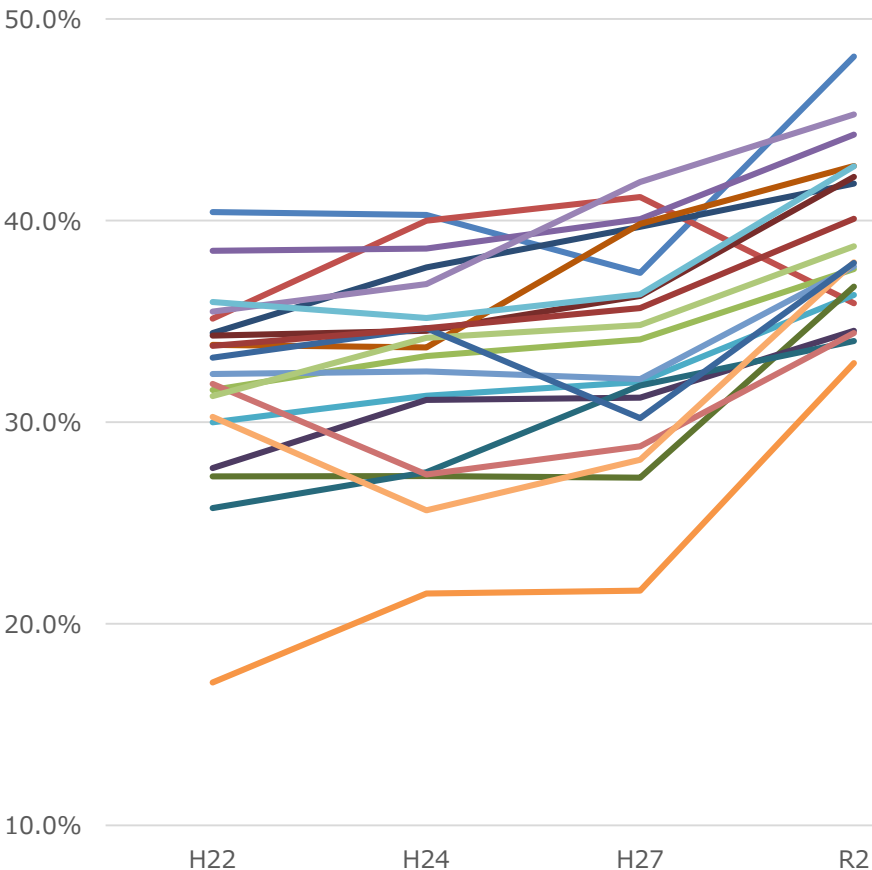
①続 平成22年度・令和2年度の2地点におけるリスク保有割合（血圧・女性）

血圧リスク保有割合（女性・年齢調整後）

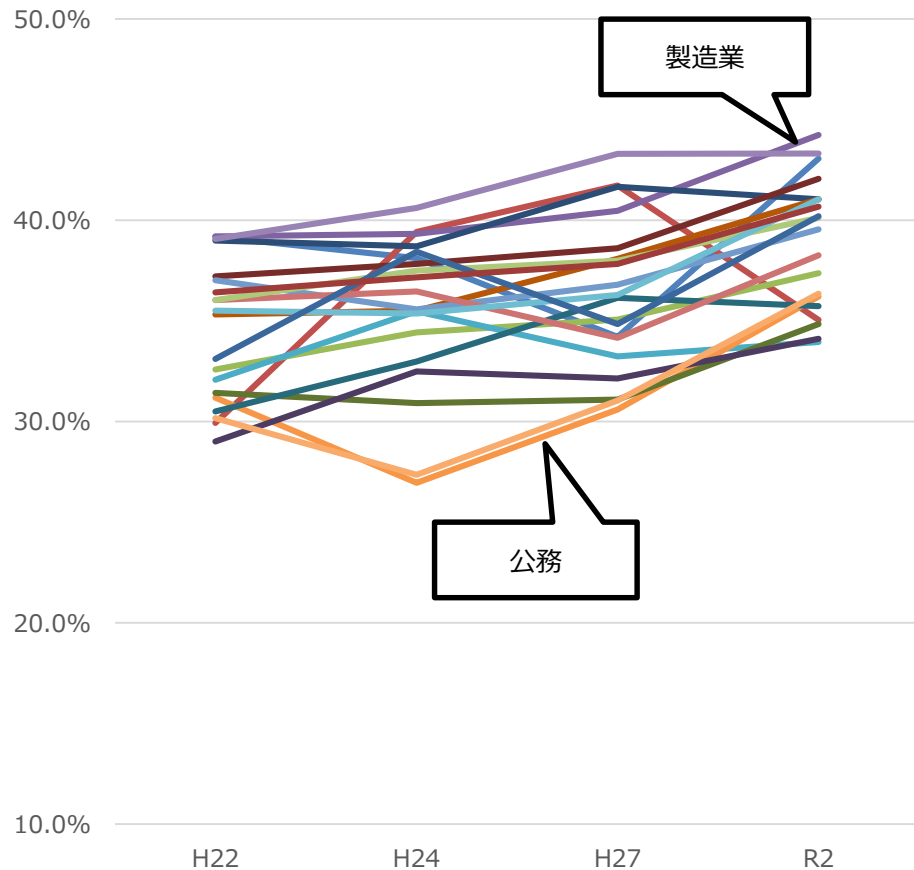


① 血圧リスク保有割合の推移（女性）

（女性・年齢調整前）



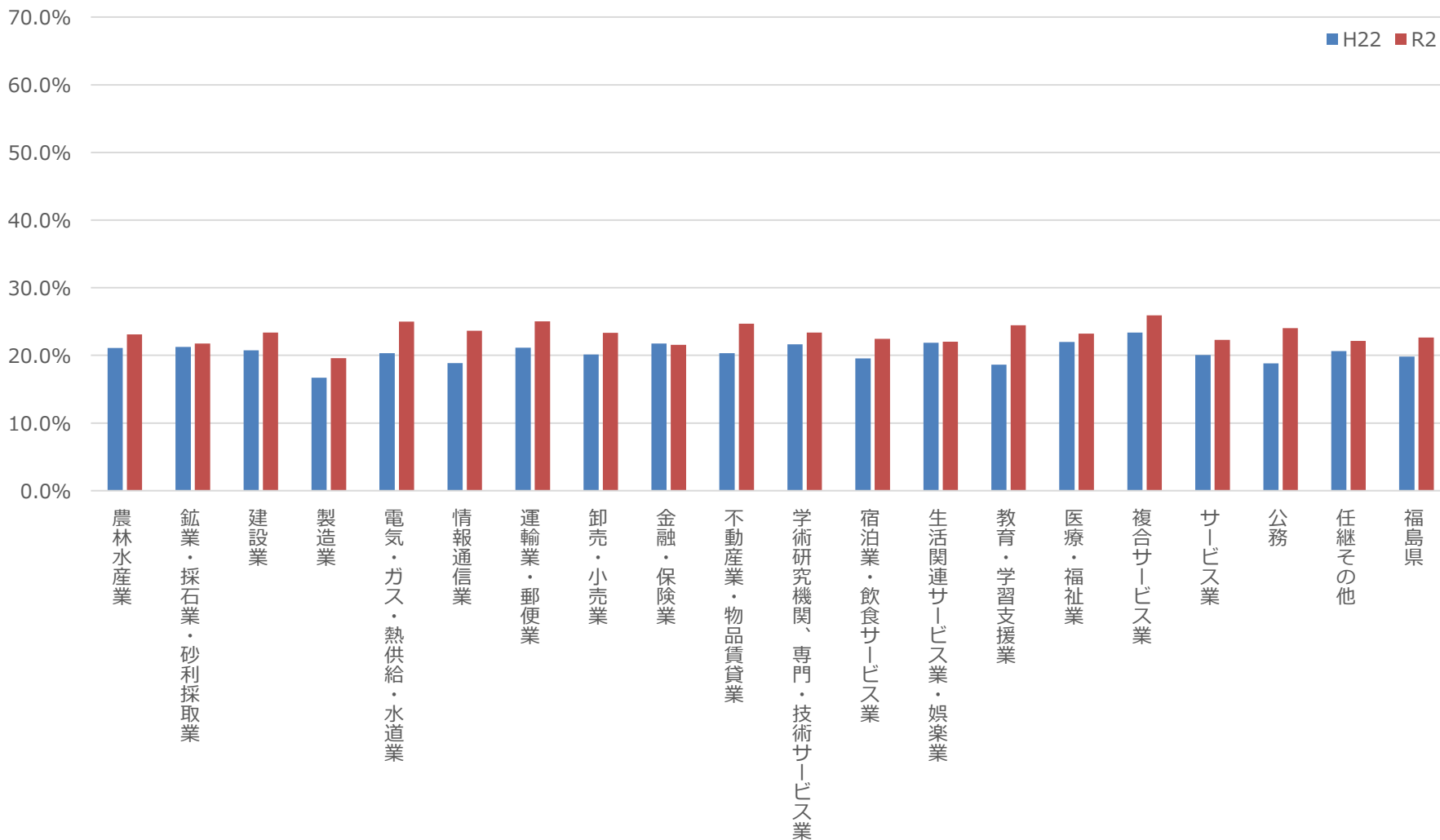
（女性・年齢調整後）



- 01農林水産業
- 02鉱業・採石業・砂利採取業
- 03建設業
- 04製造業
- 05電気・ガス・熱供給・水道業
- 06情報通信業
- 07運輸業・郵便業
- 08卸売・小売業
- 09金融・保険業
- 10不動産業・物品賃貸業
- 11学術研究機関・専門・技術サービス業
- 12宿泊業・飲食サービス業
- 13生活関連サービス業・娯楽業
- 14教育・学習支援業
- 15医療・福祉業
- 16複合サービス業
- 17サービス業
- 18公務
- 20任継その他
- 99福島県

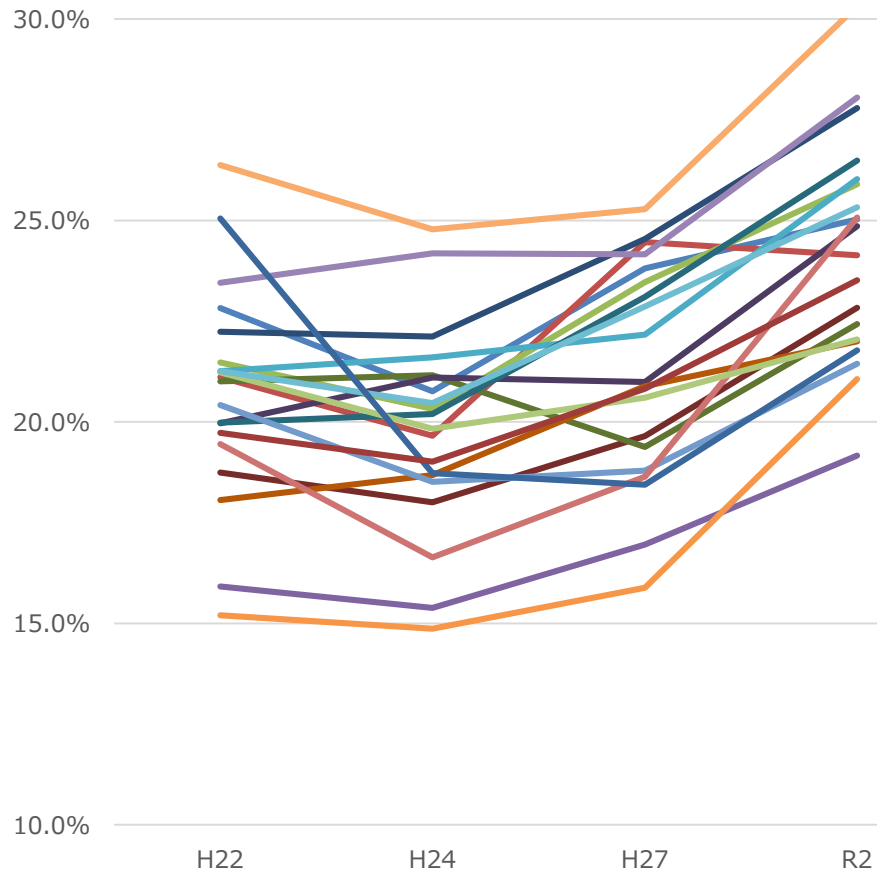
② 平成22年度・令和2年度の2地点におけるリスク保有割合（代謝・男性）

代謝リスク保有割合（男性・年齢調整後）

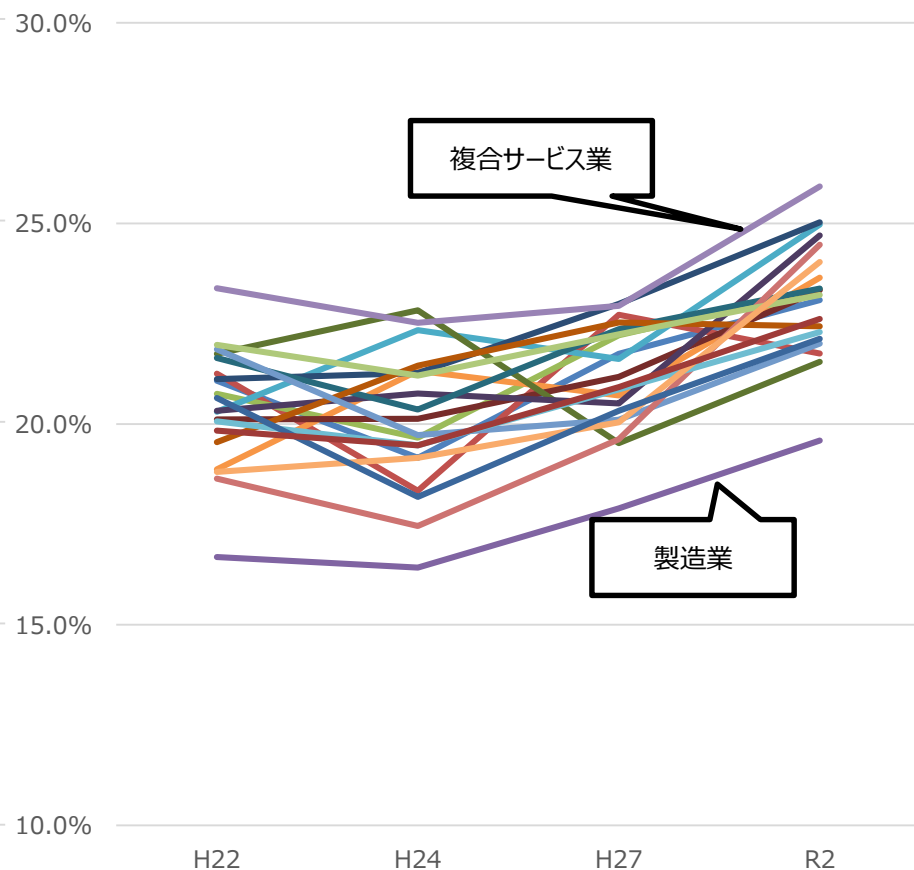


② 代謝リスク保有割合の推移（男性）

（男性・年齢調整前）



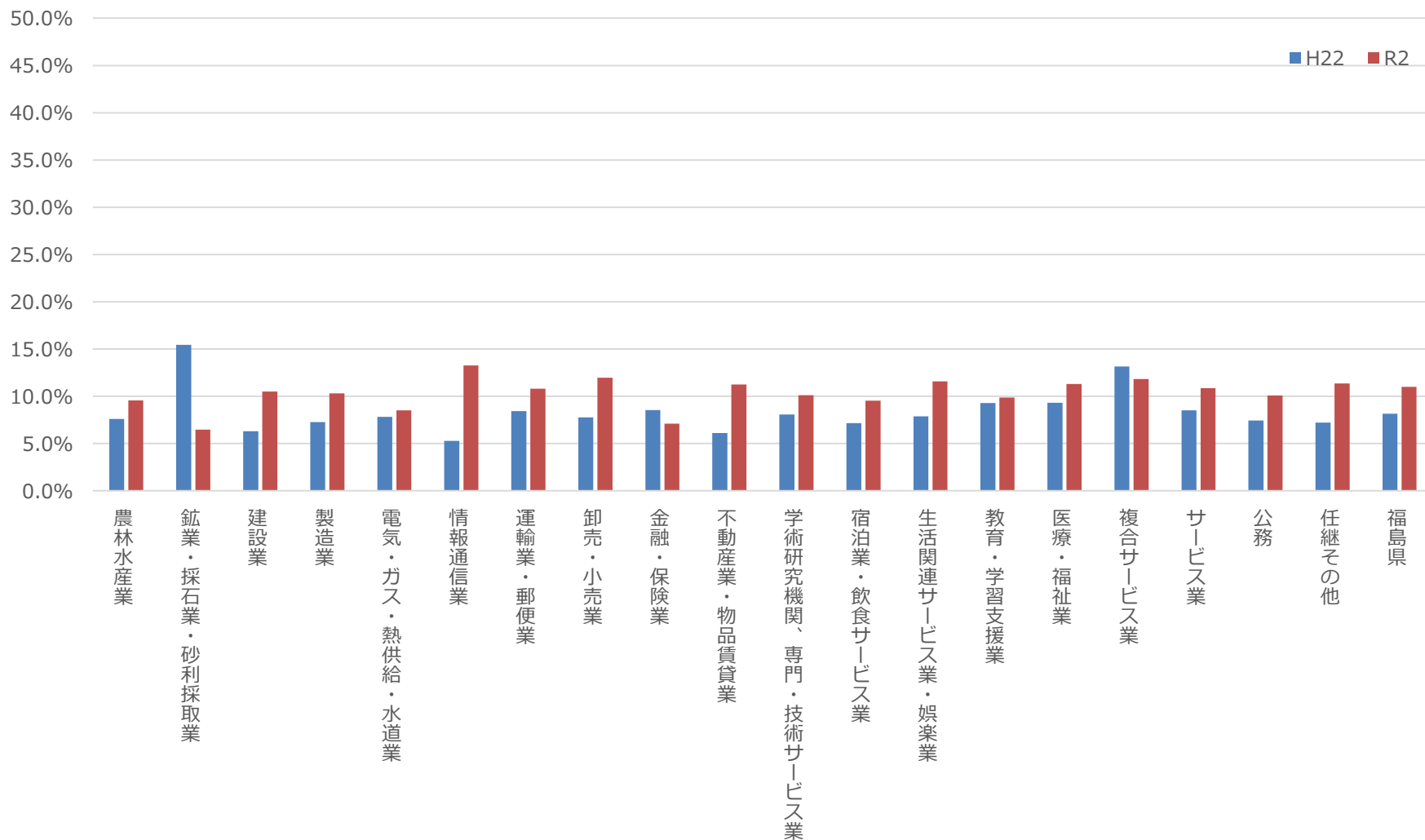
（男性・年齢調整後）



- 01農林水産業
- 02鉱業・採石業・砂利採取業
- 03建設業
- 04製造業
- 05電気・ガス・熱供給・水道業
- 06情報通信業
- 07運輸業・郵便業
- 08卸売・小売業
- 09金融・保険業
- 10不動産業・物品賃貸業
- 11学術研究機関、専門・技術サービス業
- 12宿泊業・飲食サービス業
- 13生活関連サービス業・娯楽業
- 14教育・学習支援業
- 15医療・福祉業
- 16複合サービス業
- 17サービス業
- 18公務
- 20任継その他
- 99福島県

②続 平成22年度・令和2年度の2地点におけるリスク保有割合（代謝・女性）

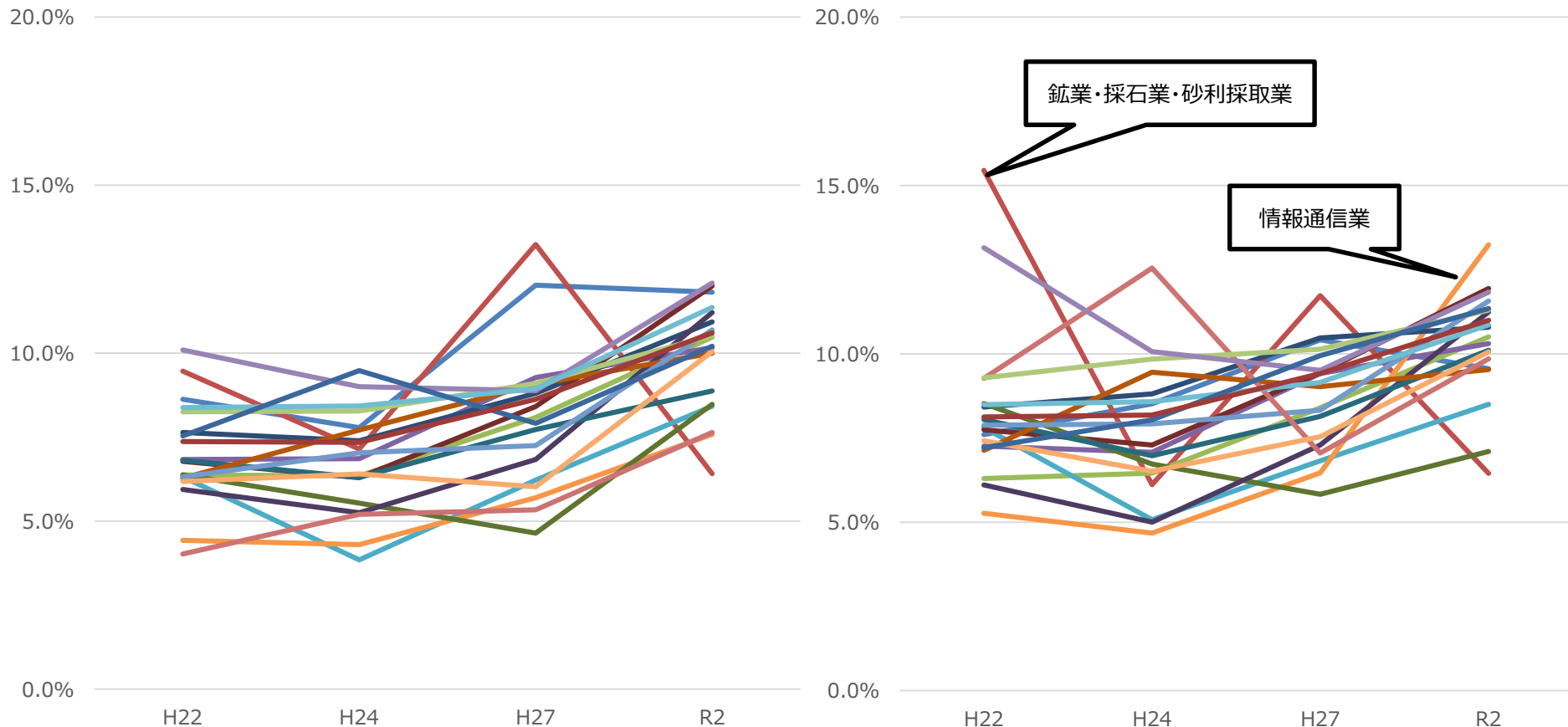
代謝リスク保有割合（女性・年齢調整後）



② 代謝リスク保有割合の推移（女性）

（女性・年齢調整前）

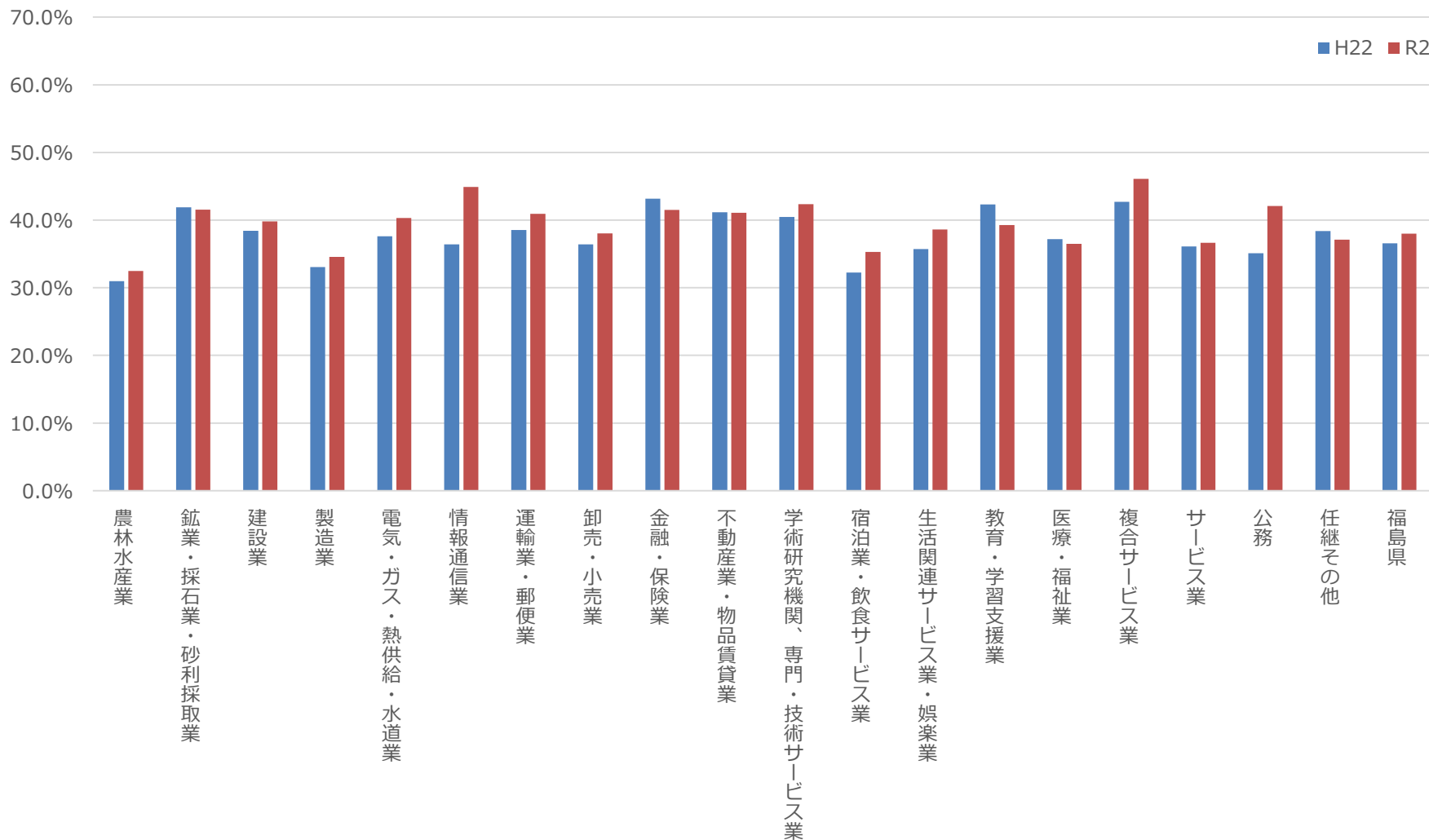
（女性・年齢調整後）



- | | | | |
|-----------------|----------------|---------------------|---------------|
| 01農林水産業 | 02鉱業・採石業・砂利採取業 | 03建設業 | 04製造業 |
| 05電気・ガス・熱供給・水道業 | 06情報通信業 | 07運輸業・郵便業 | 08卸売・小売業 |
| 09金融・保険業 | 10不動産業・物品賃貸業 | 11学術研究機関・専門・技術サービス業 | 12宿泊業・飲食サービス業 |
| 13生活関連サービス業・娯楽業 | 14教育・学習支援業 | 15医療・福祉業 | 16複合サービス業 |
| 17サービス業 | 18公務 | 20任継その他 | 99福島県 |

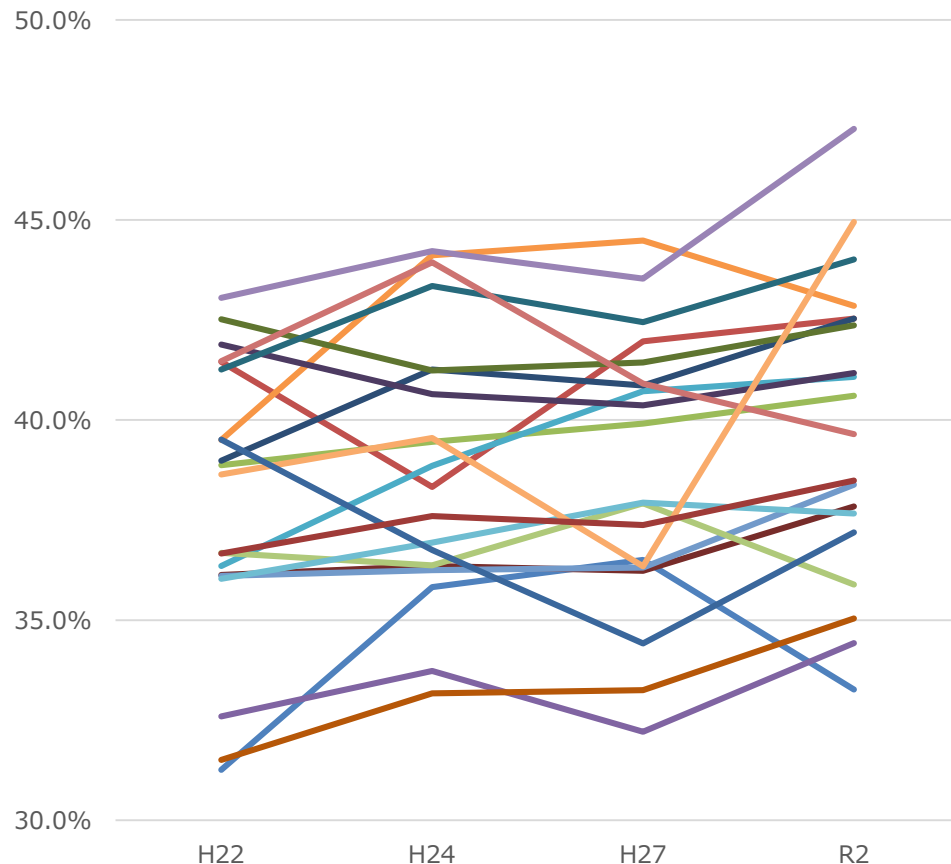
③ 平成22年度・令和2年度の2地点におけるリスク保有割合（脂質・男性）

脂質リスク保有割合（男性・年齢調整後）

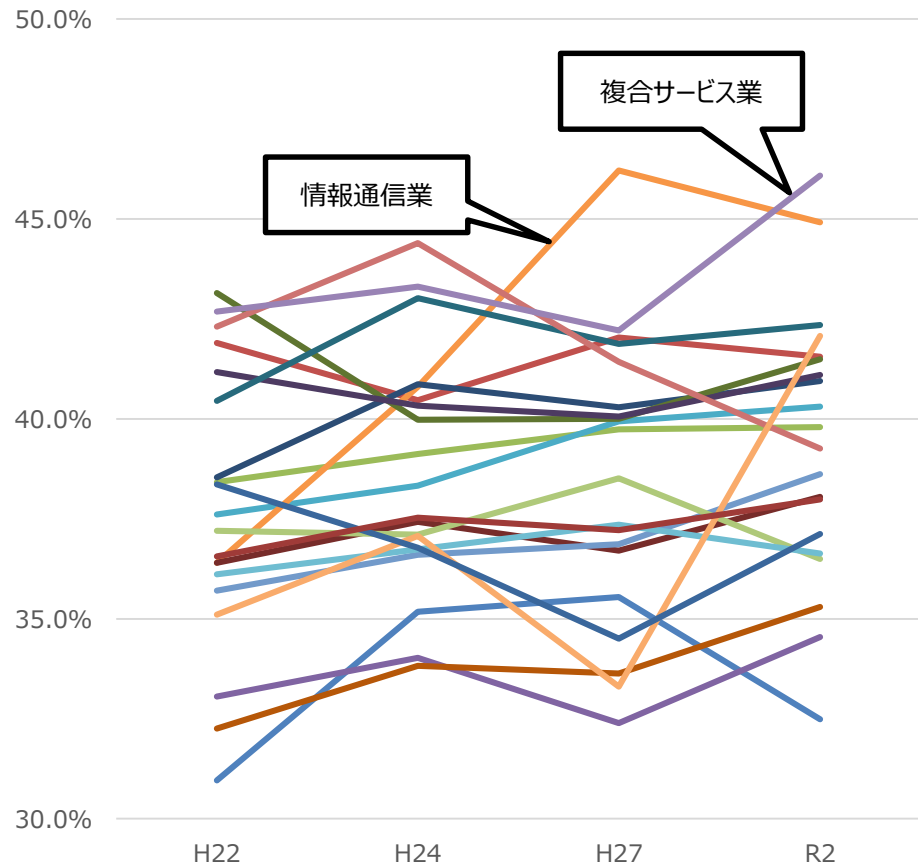


③ 脂質リスク保有割合の推移（男性）

（男性・年齢調整前）



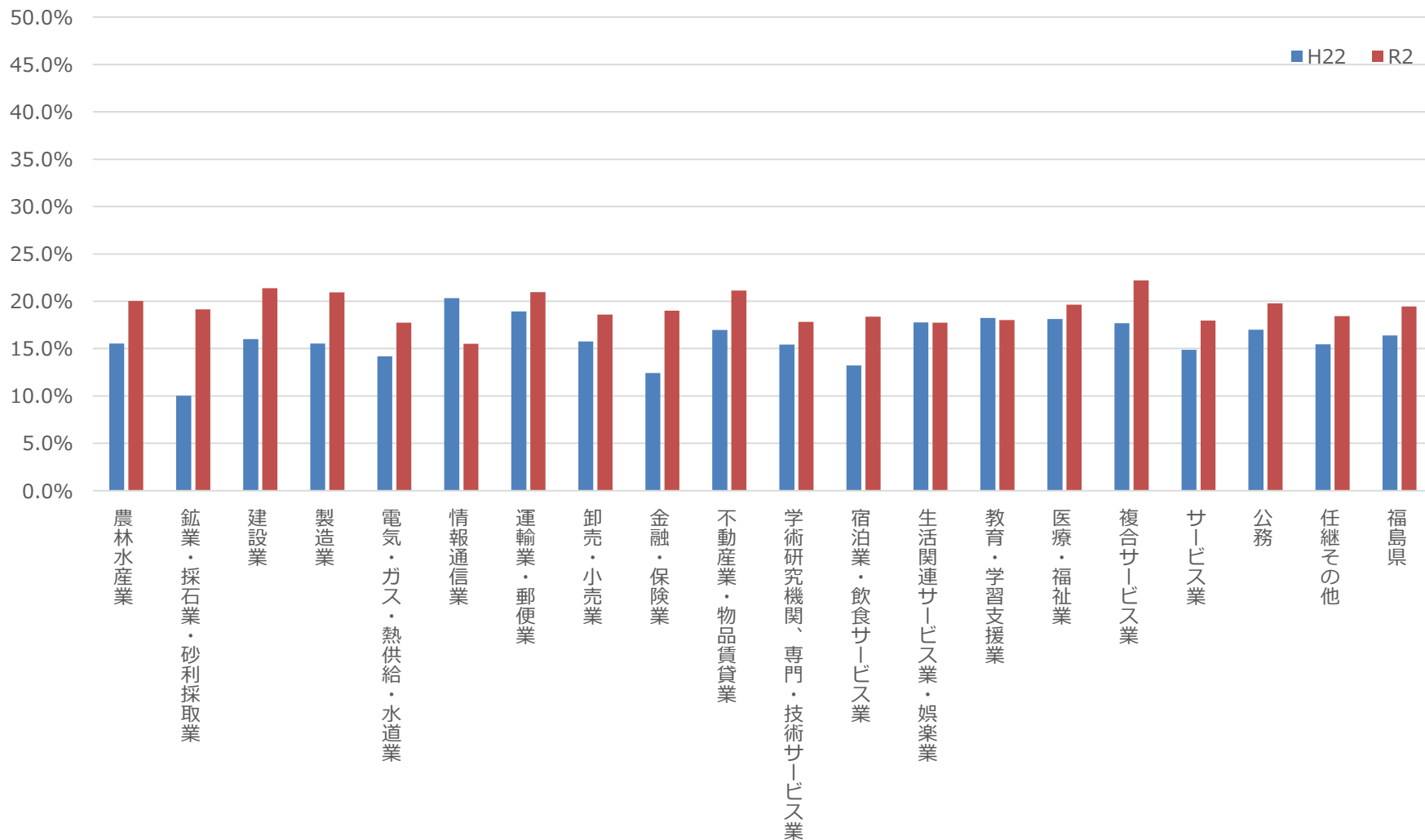
（男性・年齢調整後）



- 01農林水産業
- 02鉱業・採石業・砂利採取業
- 03建設業
- 04製造業
- 05電気・ガス・熱供給・水道業
- 06情報通信業
- 07運輸業・郵便業
- 08卸売・小売業
- 09金融・保険業
- 10不動産業・物品賃貸業
- 11学術研究機関・専門・技術サービス業
- 12宿泊業・飲食サービス業
- 13生活関連サービス業・娯楽業
- 14教育・学習支援業
- 15医療・福祉業
- 16複合サービス業
- 17サービス業
- 18公務
- 20任継その他
- 99福島県

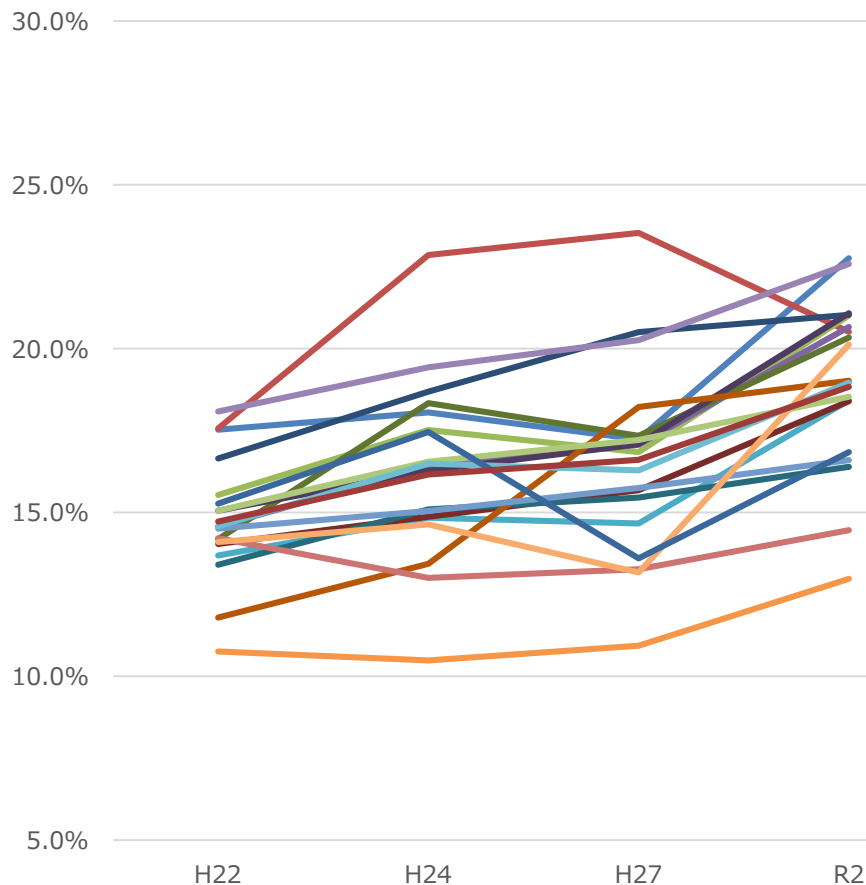
③続 平成22年度・令和2年度の2地点におけるリスク保有割合（脂質・女性）

脂質リスク保有割合（女性・年齢調整後）

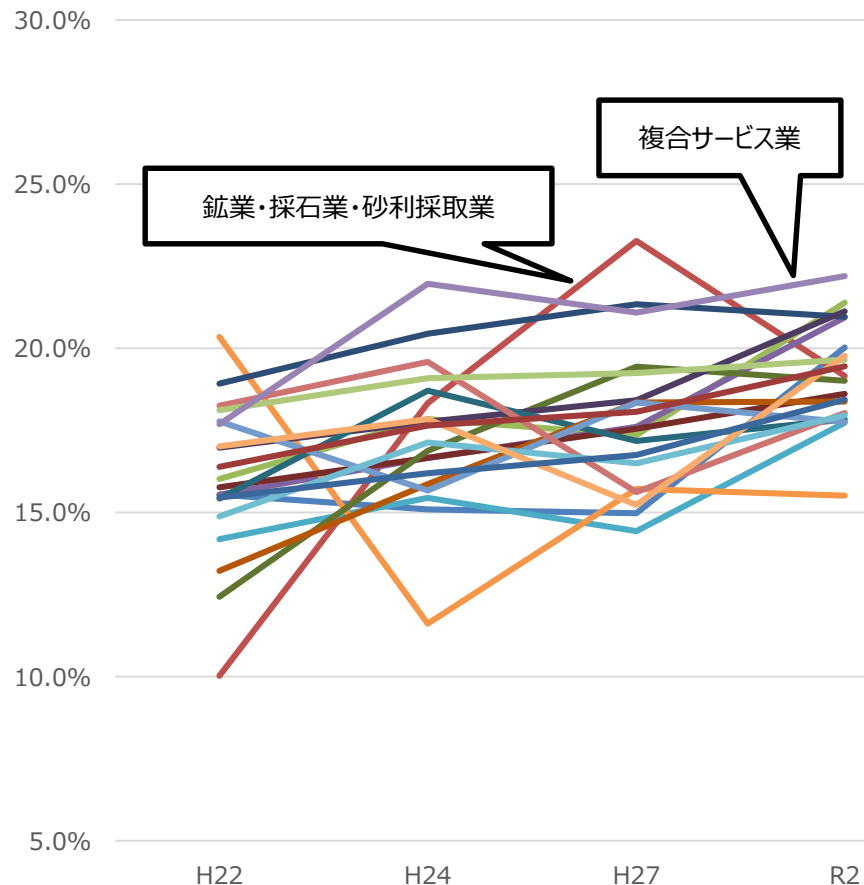


③ 脂質リスク保有割合の推移（女性）

（女性・年齢調整前）



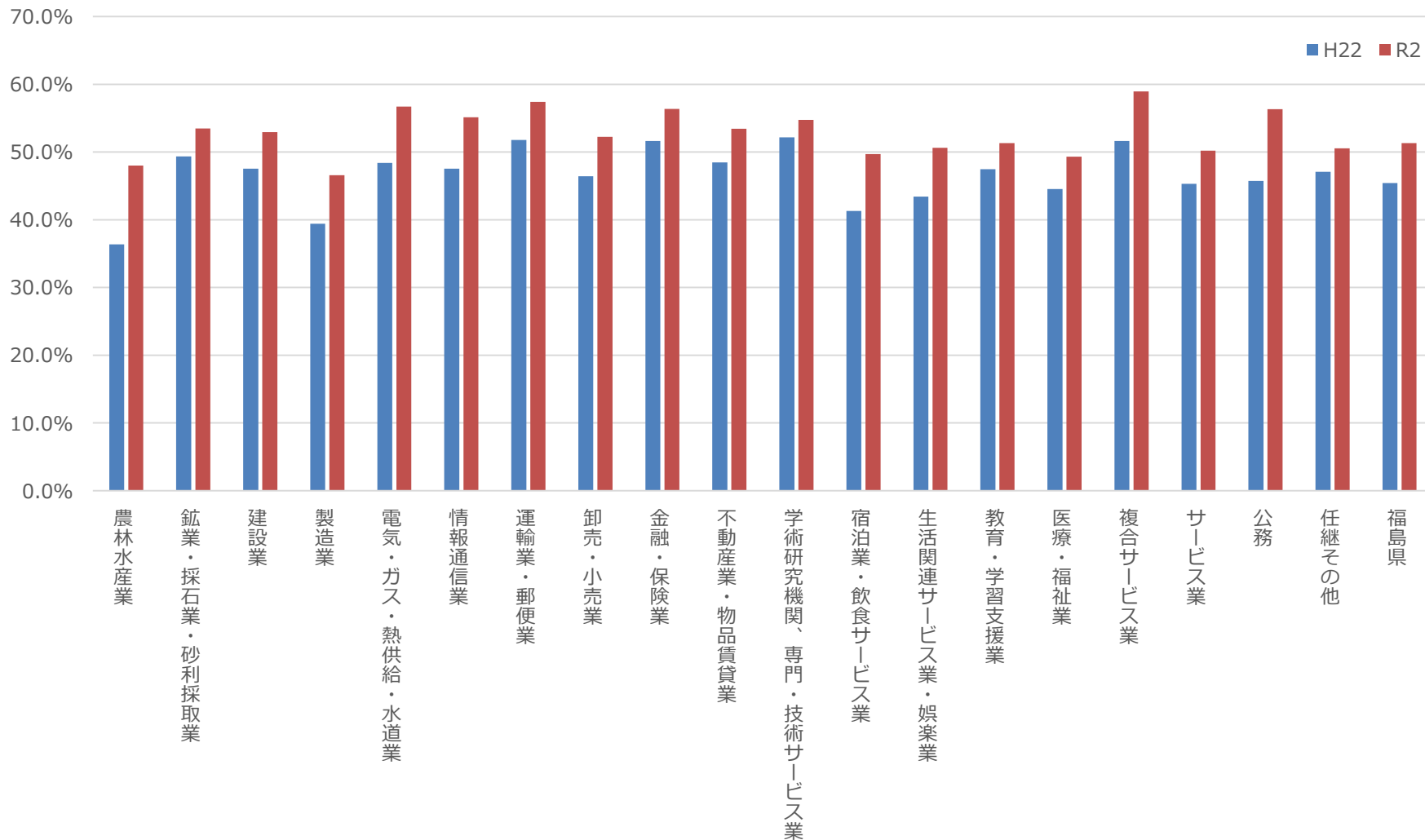
（女性・年齢調整後）



- 01 農林水産業
- 02 鉱業・採石業・砂利採取業
- 03 建設業
- 04 製造業
- 05 電気・ガス・熱供給・水道業
- 06 情報通信業
- 07 運輸業・郵便業
- 08 卸売・小売業
- 09 金融・保険業
- 10 不動産業・物品賃貸業
- 11 学術研究機関・専門・技術サービス業
- 12 宿泊業・飲食サービス業
- 13 生活関連サービス業・娯楽業
- 14 教育・学習支援業
- 15 医療・福祉業
- 16 複合サービス業
- 17 サービス業
- 18 公務
- 20 任継その他
- 99 福島県

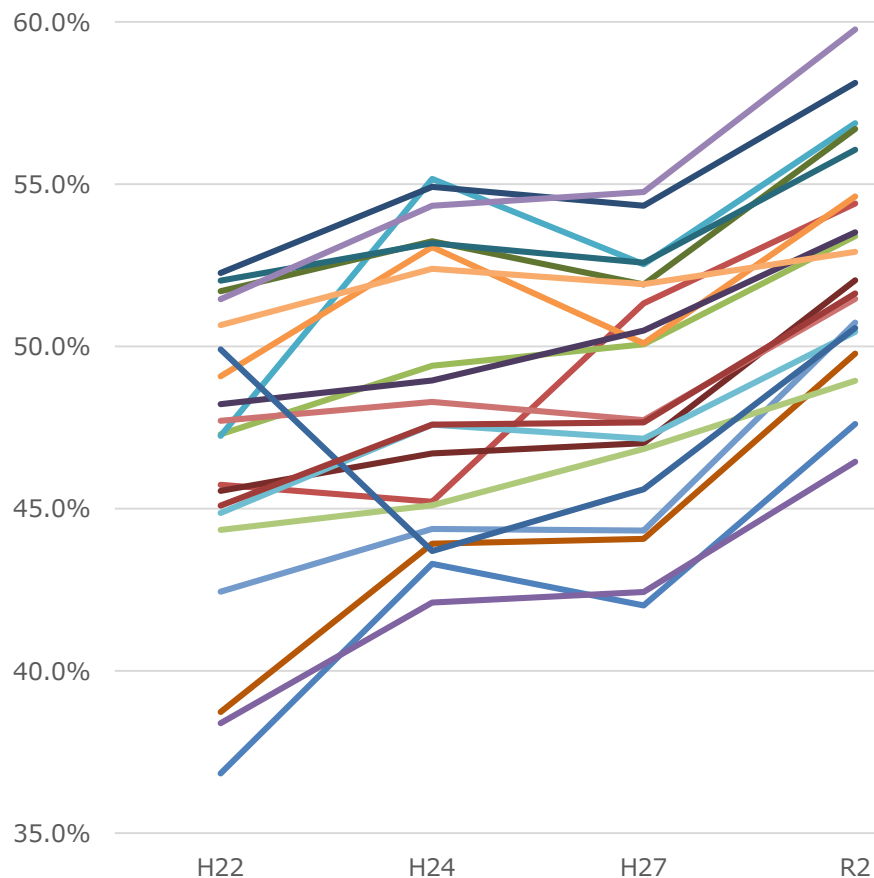
④ 平成22年度・令和2年度の2地点におけるリスク保有割合（腹囲・男性）

腹囲リスク保有割合（男性・年齢調整後）

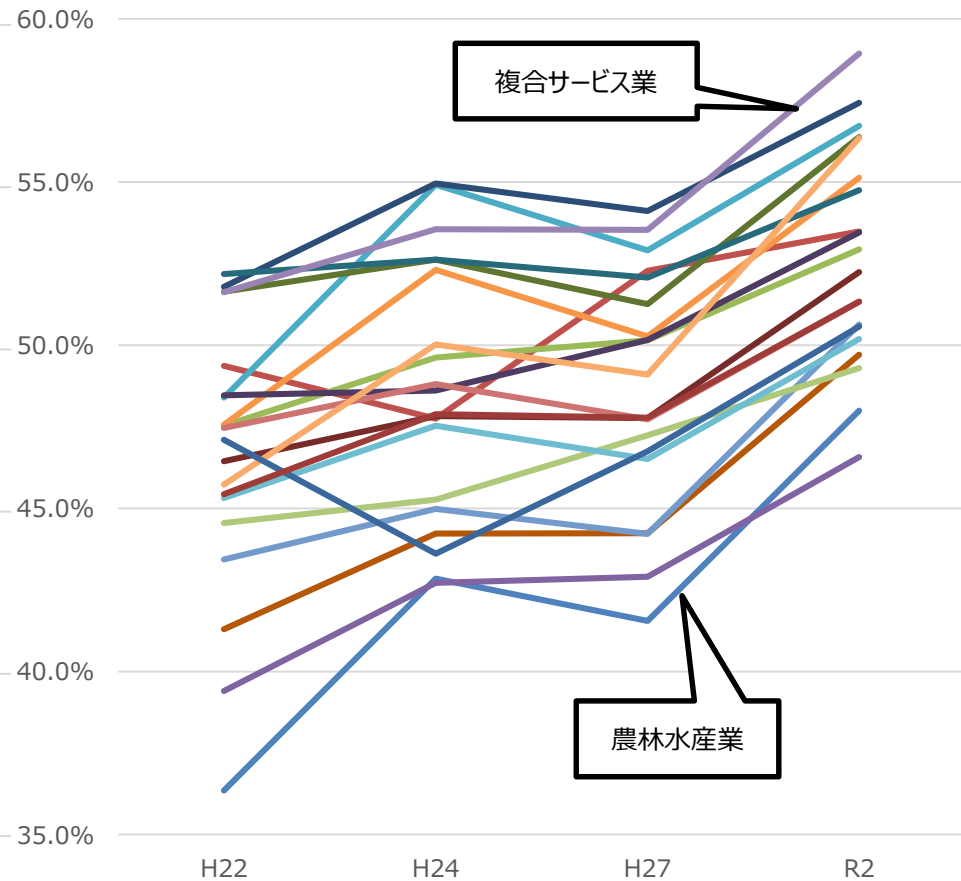


④ 腹囲リスク保有割合の推移（男性）

（男性・年齢調整前）



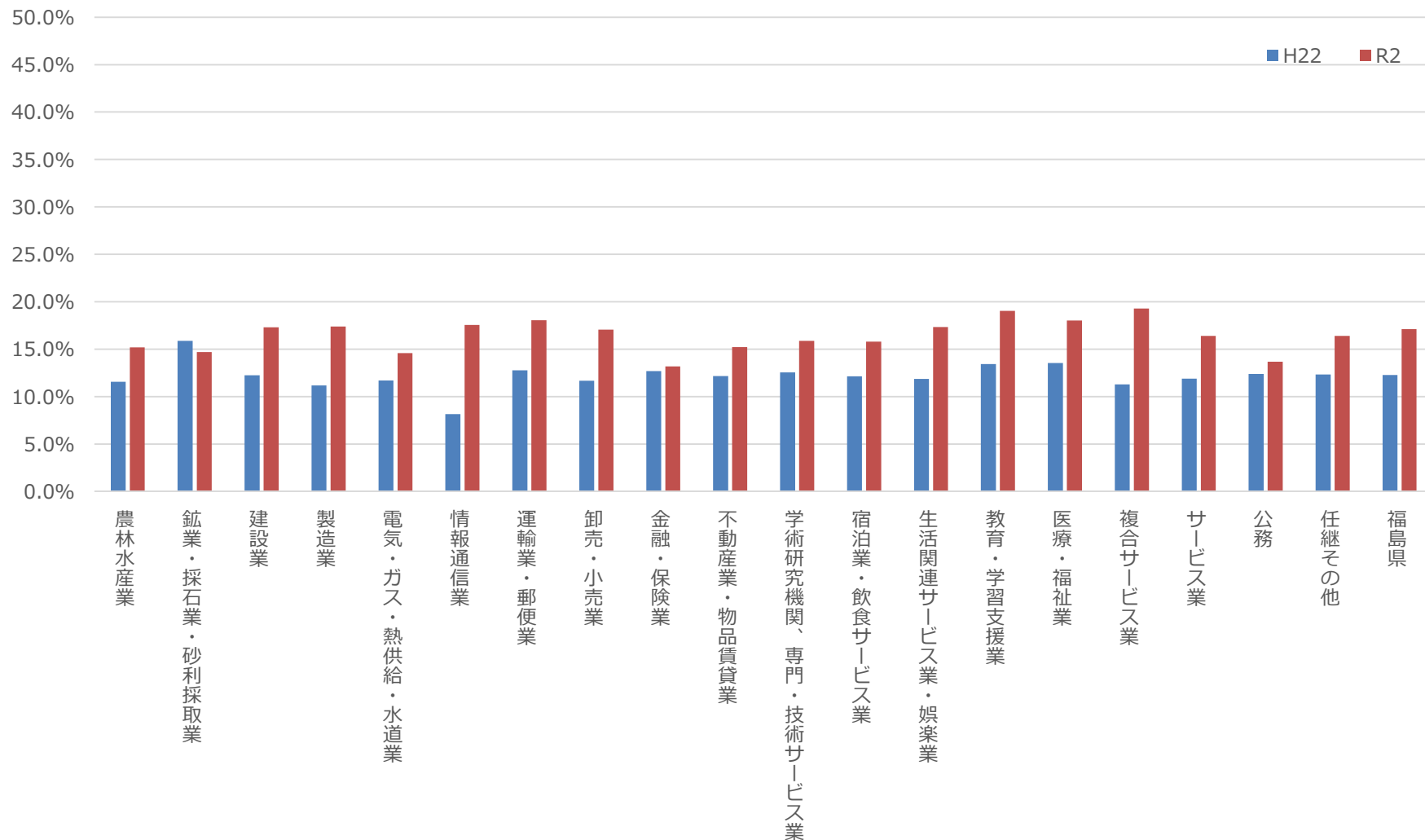
（男性・年齢調整後）



- 01農林水産業
- 02鉱業・採石業・砂利採取業
- 03建設業
- 04製造業
- 05電気・ガス・熱供給・水道業
- 06情報通信業
- 07運輸業・郵便業
- 08卸売・小売業
- 09金融・保険業
- 10不動産業・物品賃貸業
- 11学術研究機関・専門・技術サービス業
- 12宿泊業・飲食サービス業
- 13生活関連サービス業・娯楽業
- 14教育・学習支援業
- 15医療・福祉業
- 16複合サービス業
- 17サービス業
- 18公務
- 20任継その他
- 99福島県

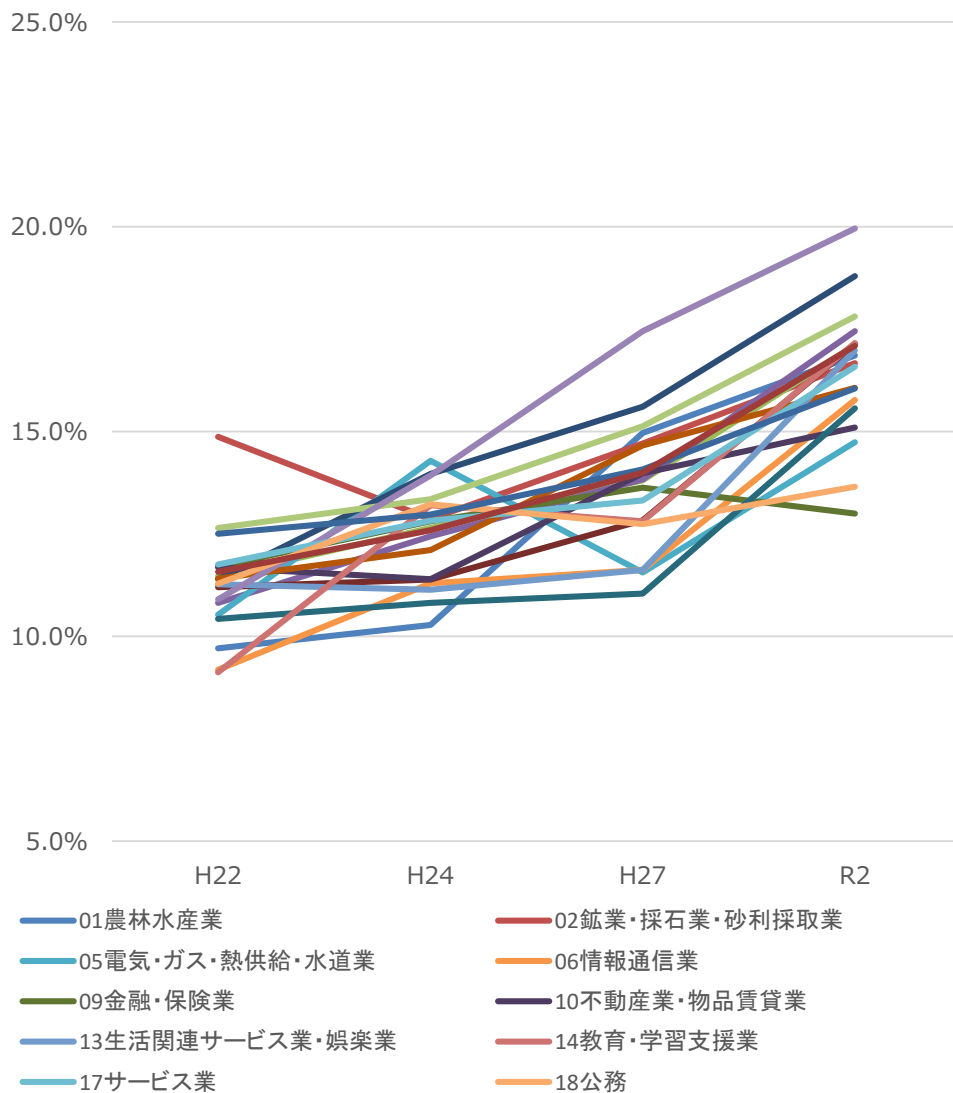
④続 平成22年度・令和2年度の2地点におけるリスク保有割合（腹囲・女性）

腹囲リスク保有割合（女性・年齢調整後）

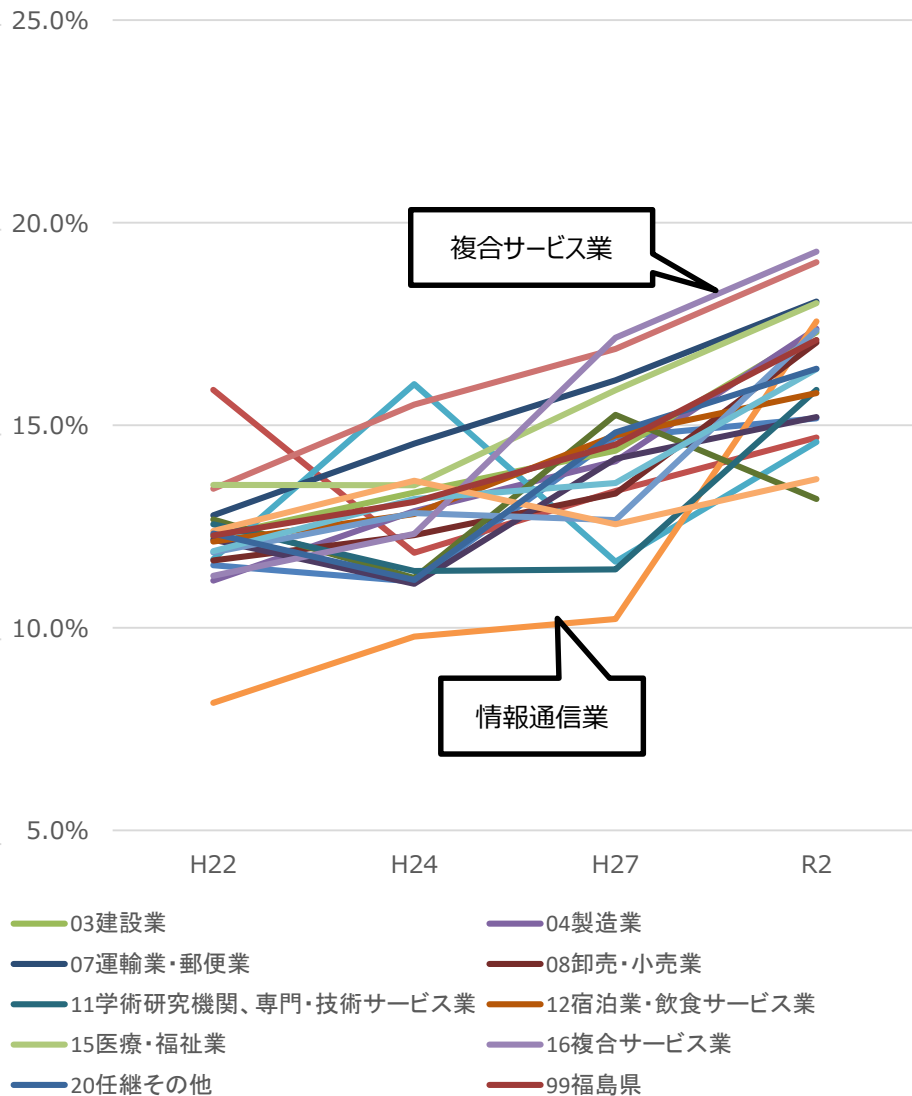


④ 腹囲リスク保有割合の推移（女性）

（女性・年齢調整前）

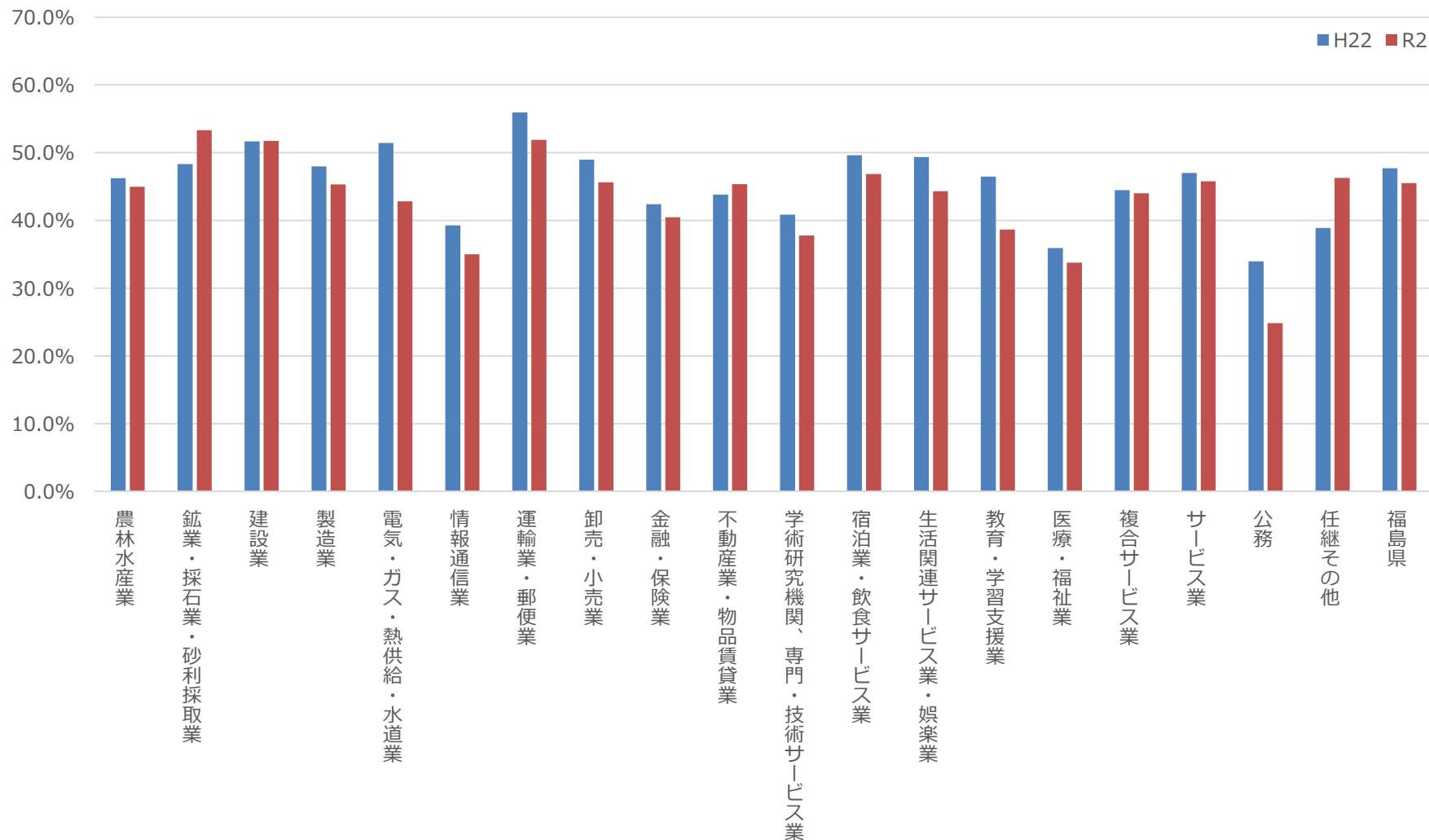


（女性・年齢調整後）



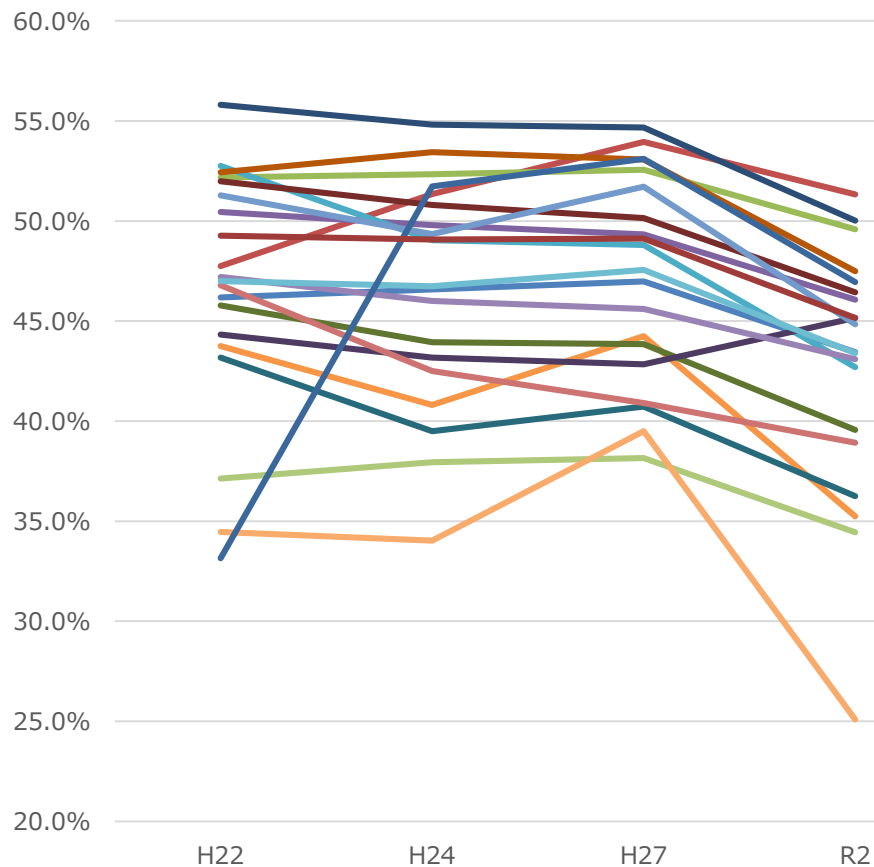
⑤ 平成22年度・令和2年度の2地点におけるリスク保有割合（喫煙・男性）

喫煙者の割合（男性・年齢調整後）

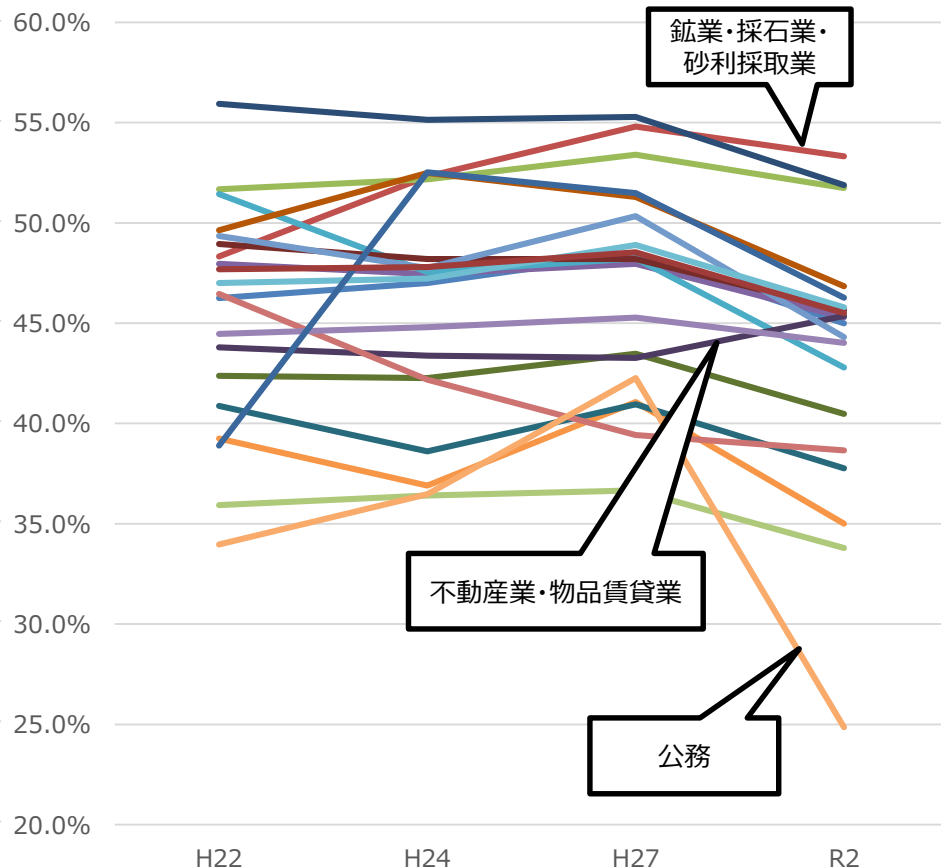


⑤ 喫煙者の割合の推移（男性）

（男性・年齢調整前）



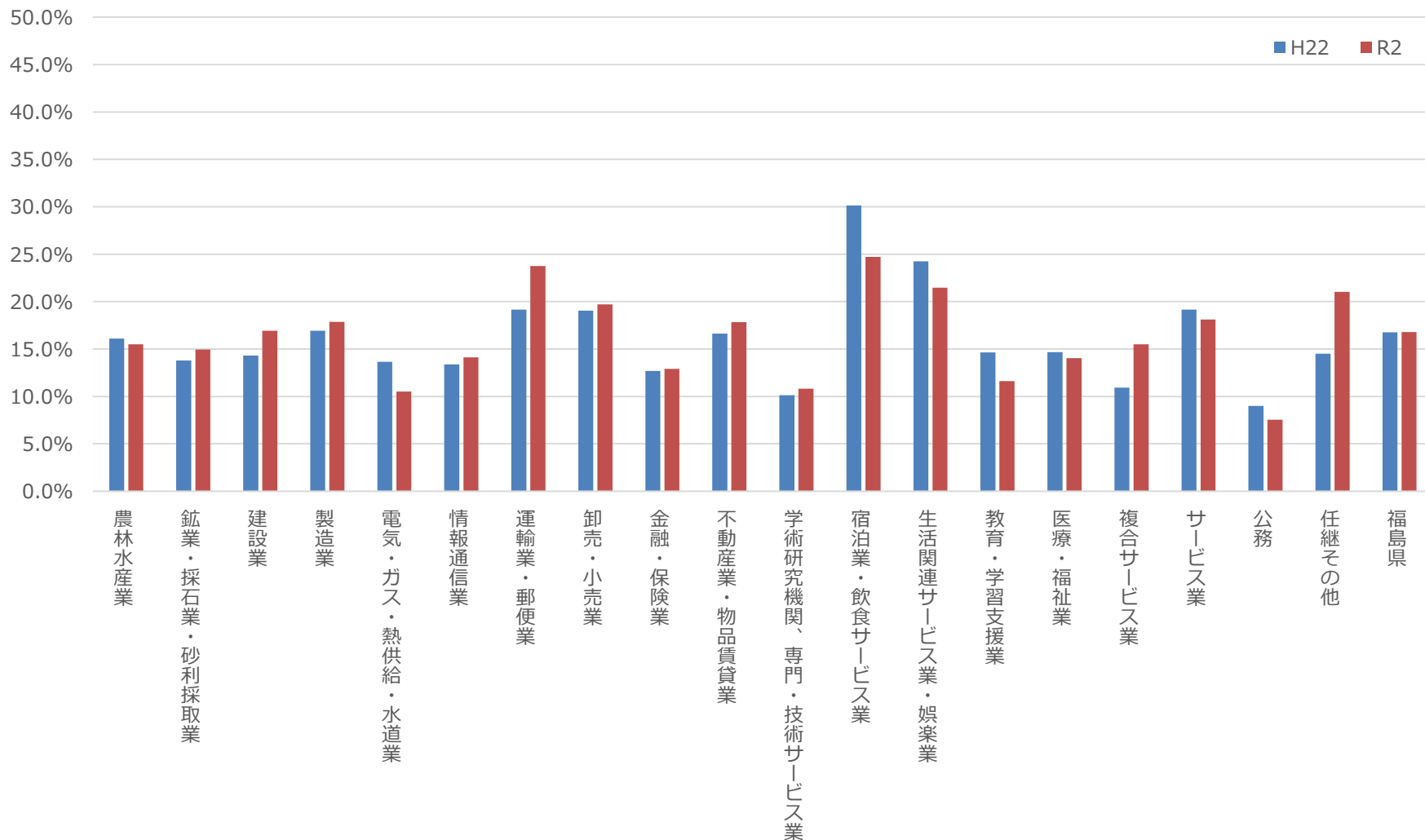
（男性・年齢調整後）



- 01農林水産業
- 02鉱業・採石業・砂利採取業
- 03建設業
- 04製造業
- 05電気・ガス・熱供給・水道業
- 06情報通信業
- 07運輸業・郵便業
- 08卸売・小売業
- 09金融・保険業
- 10不動産業・物品賃貸業
- 11学術研究機関、専門・技術サービス業
- 12宿泊業・飲食サービス業
- 13生活関連サービス業・娯楽業
- 14教育・学習支援業
- 15医療・福祉業
- 16複合サービス業
- 17サービス業
- 18公務
- 20任継その他
- 99福島県

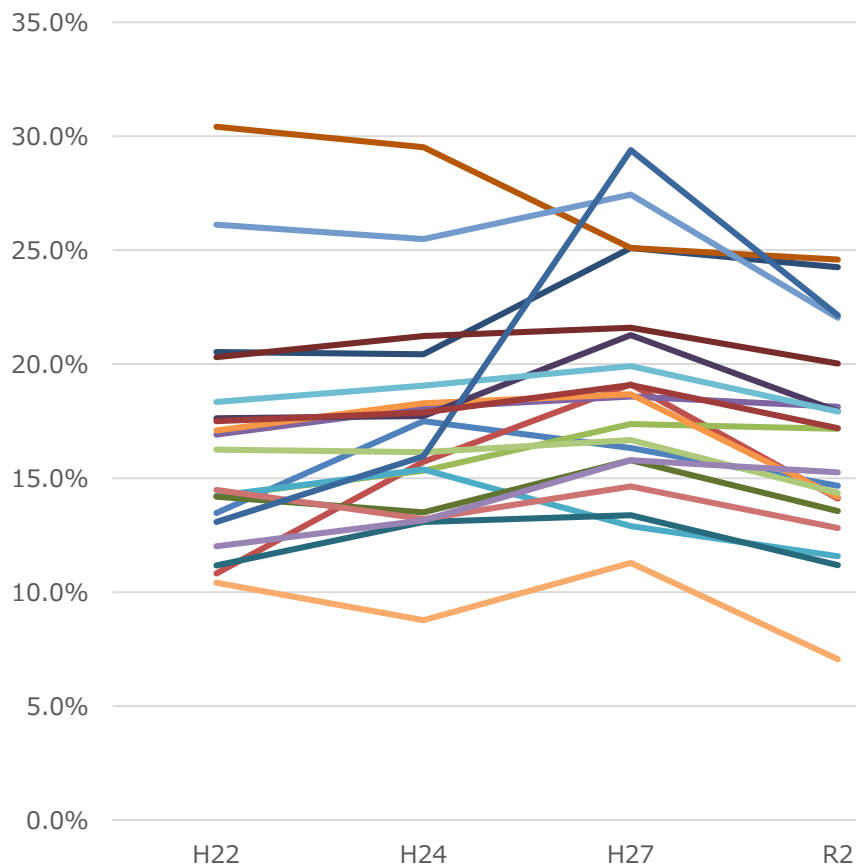
⑤続 平成22年度・令和2年度の2地点におけるリスク保有割合（喫煙・女性）

喫煙者の割合（女性・年齢調整後）

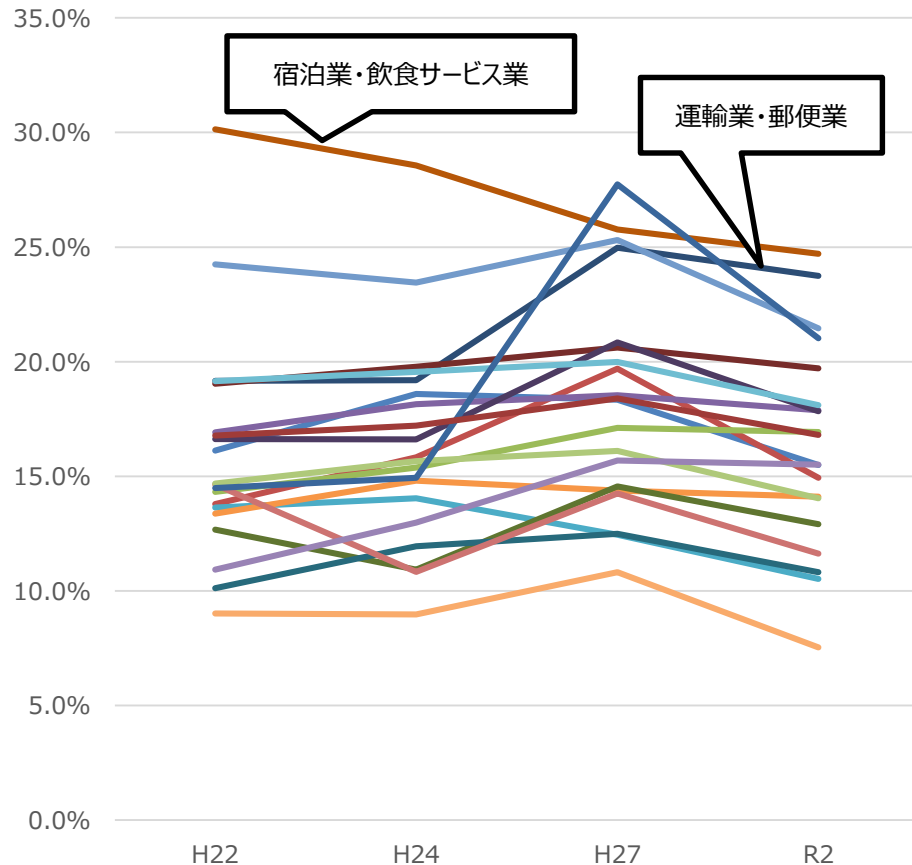


⑤ 喫煙者の割合の推移（女性）

（女性・年齢調整前）



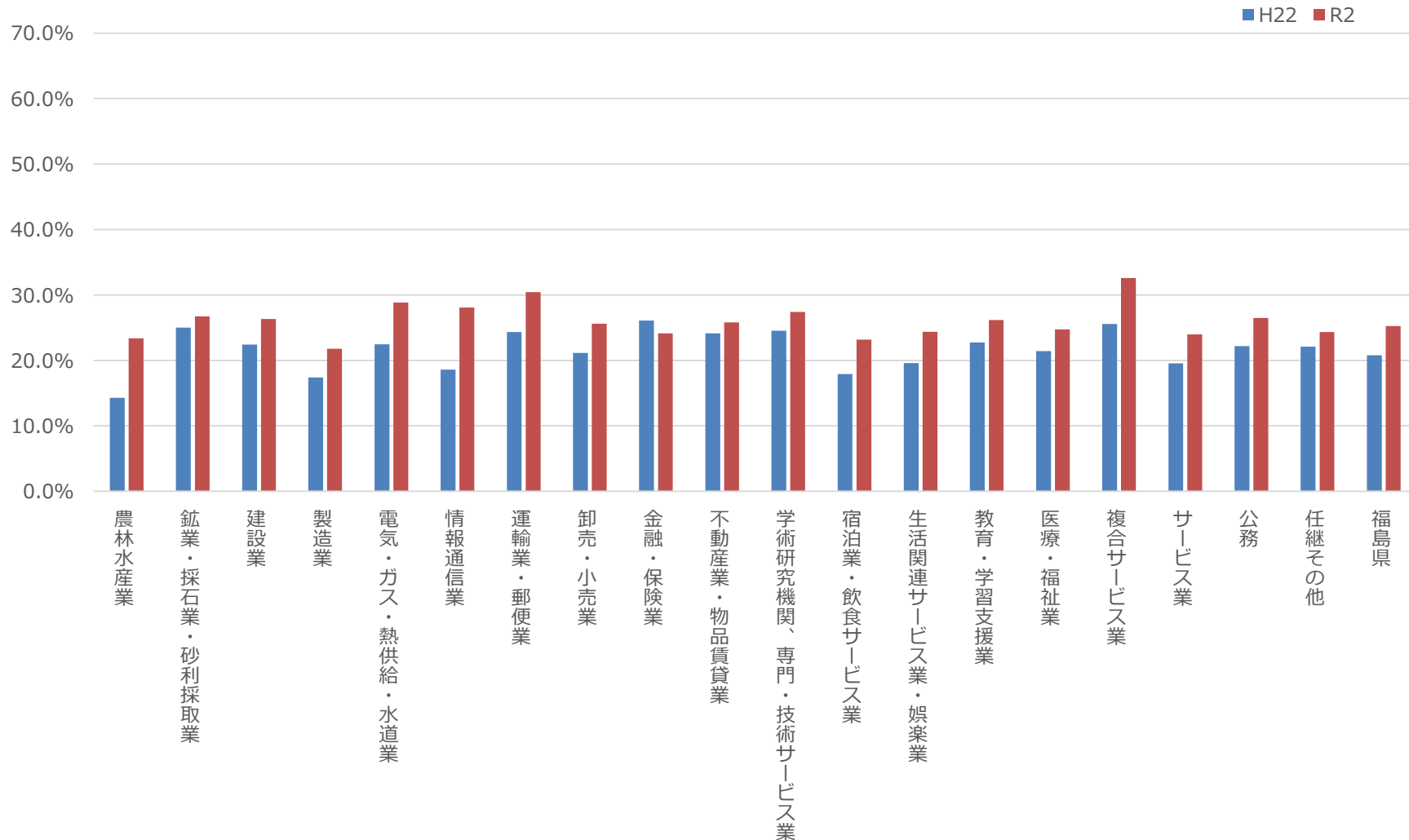
（女性・年齢調整後）



- 01農林水産業
- 02鉱業・採石業・砂利採取業
- 03建設業
- 04製造業
- 05電気・ガス・熱供給・水道業
- 06情報通信業
- 07運輸業・郵便業
- 08卸売・小売業
- 09金融・保険業
- 10不動産業・物品賃貸業
- 11学術研究機関、専門・技術サービス業
- 12宿泊業・飲食サービス業
- 13生活関連サービス業・娯楽業
- 14教育・学習支援業
- 15医療・福祉業
- 16複合サービス業
- 17サービス業
- 18公務
- 20任継その他
- 99福島県

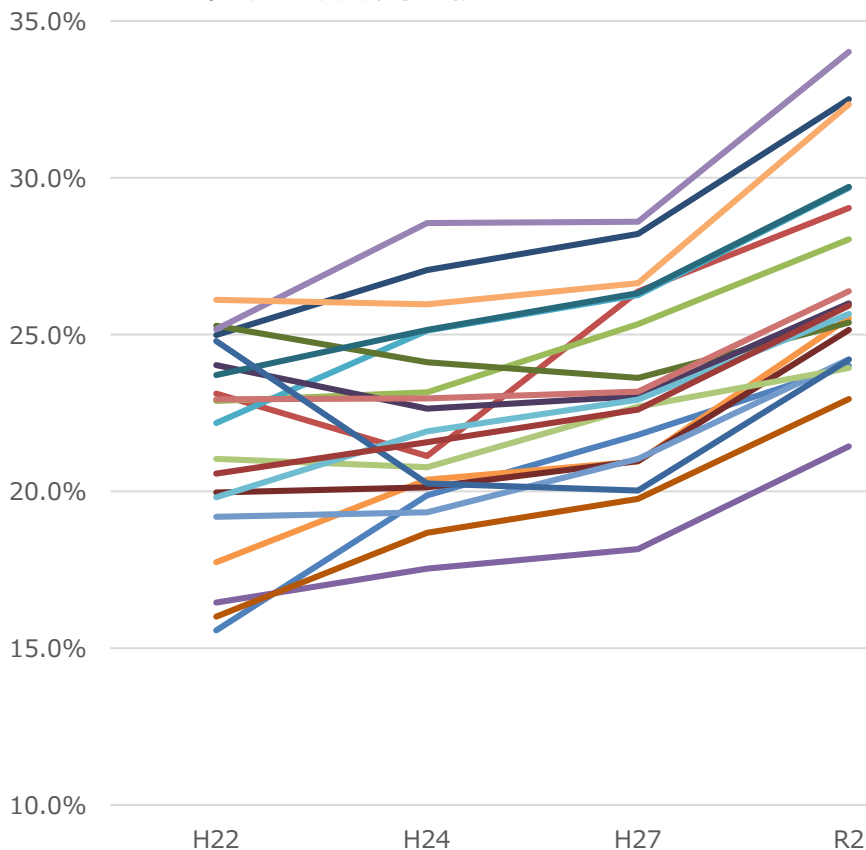
⑥ 平成22年度・令和2年度の2地点におけるリスク保有割合（メタボ・男性）

メタボ該当者の割合（男性・年齢調整後）

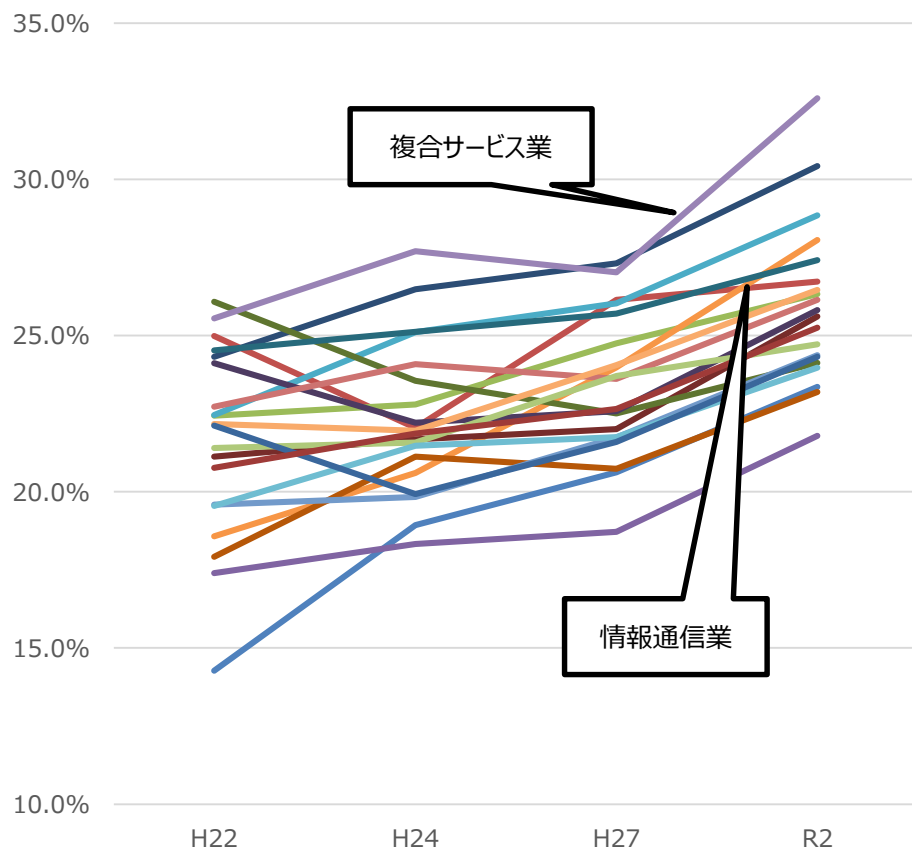


⑥ メタボ該当者の割合の推移（男性）

（男性・年齢調整前）



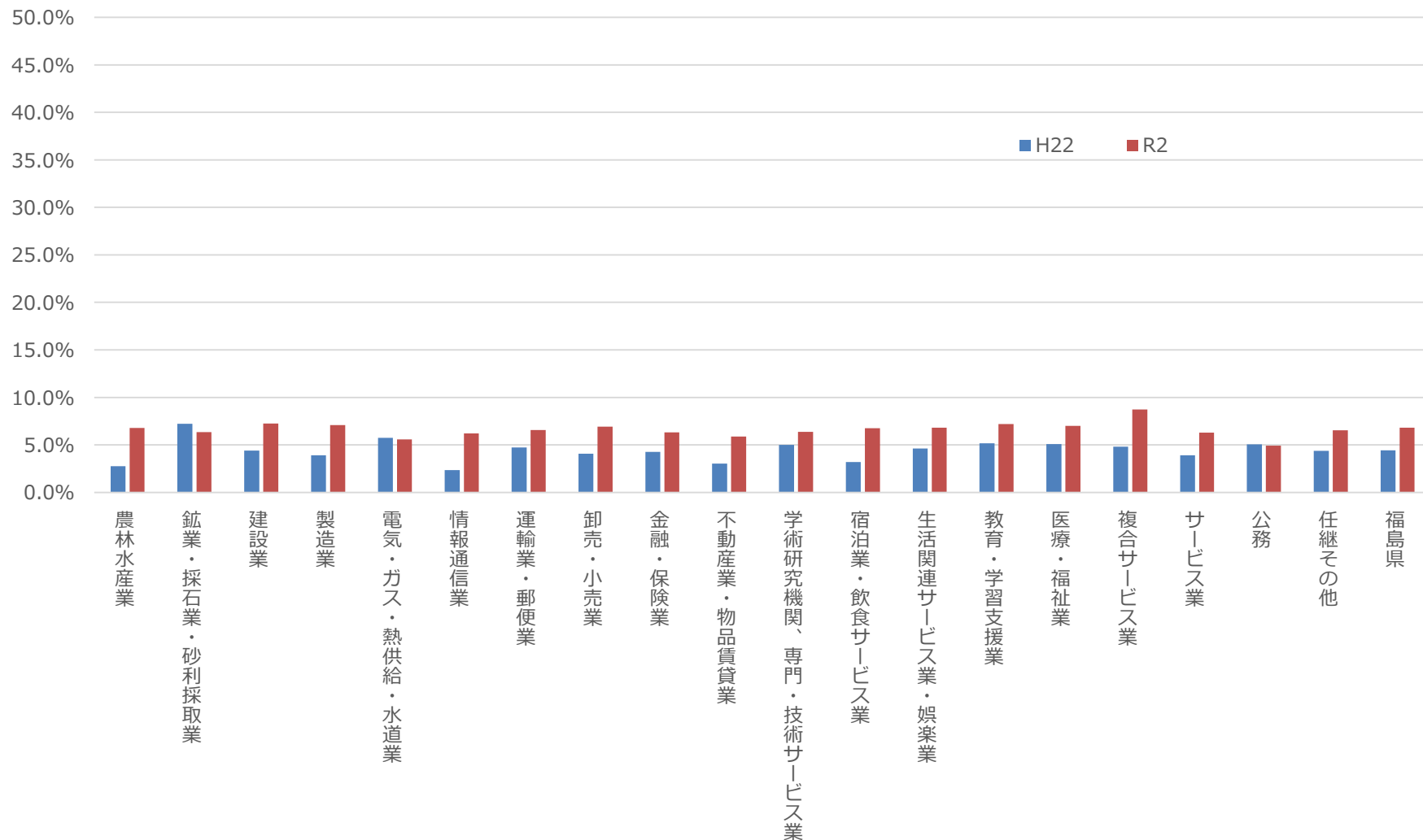
（男性・年齢調整後）



- 01農林水産業
- 02鉱業・採石業・砂利採取業
- 03建設業
- 04製造業
- 05電気・ガス・熱供給・水道業
- 06情報通信業
- 07運輸業・郵便業
- 08卸売・小売業
- 09金融・保険業
- 10不動産業・物品賃貸業
- 11学術研究機関・専門・技術サービス業
- 12宿泊業・飲食サービス業
- 13生活関連サービス業・娯楽業
- 14教育・学習支援業
- 15医療・福祉業
- 16複合サービス業
- 17サービス業
- 18公務
- 20任継その他
- 99福島県

⑥続 平成22年度・令和2年度の2地点におけるリスク保有割合（メタボ・女性）

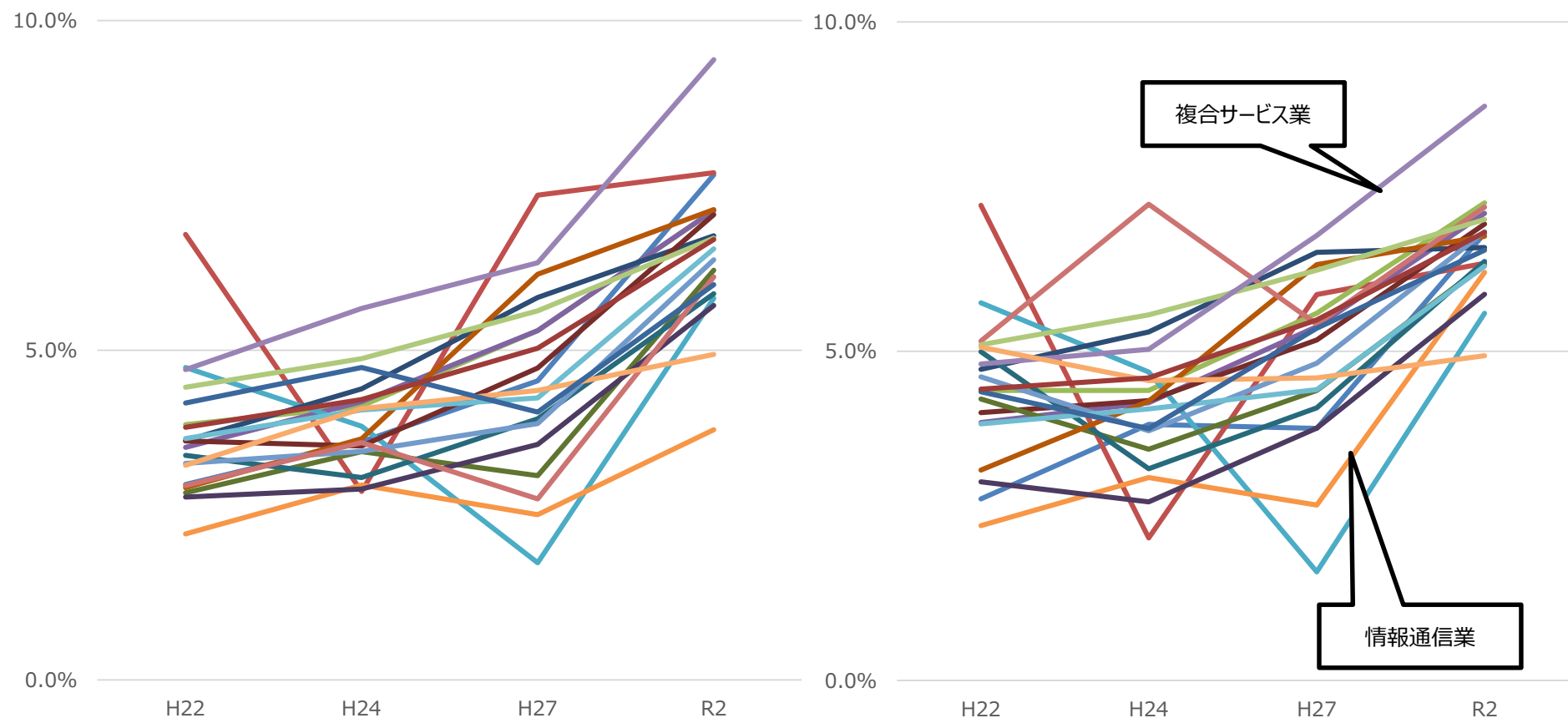
メタボ該当者の割合（女性・年齢調整後）



⑥ メタボ該当者の割合の推移（女性）

（女性・年齢調整前）

（女性・年齢調整後）



- 01農林水産業
- 02鉱業・採石業・砂利採取業
- 03建設業
- 04製造業
- 05電気・ガス・熱供給・水道業
- 06情報通信業
- 07運輸業・郵便業
- 08卸売・小売業
- 09金融・保険業
- 10不動産業・物品賃貸業
- 11学術研究機関・専門・技術サービス業
- 12宿泊業・飲食サービス業
- 13生活関連サービス業・娯楽業
- 14教育・学習支援業
- 15医療・福祉業
- 16複合サービス業
- 17サービス業
- 18公務
- 20任継その他
- 99福島県

【まとめ】

- 業態ごとにおける各リスクの変化の向きは、男性においては脂質をのぞき概ね同じ方向であり、女性においては代謝・脂質をのぞき概ね同じ方向であった。
- 令和2年度の男性の血圧リスクについてはどの業態においても50%を超えており、県全体の課題であることが改めて分かった。
- 男女とも、複合サービス業（郵便局や農林水産業協同組合、事業協同組合など）のリスク保有割合が高めであった。また、震災前後の伸びの大きさという観点からみると、情報通信業（情報処理や放送・映像音声制作など）の伸びが目立った。

上記の結果について、質問票と関連付けた分析を行うとともに今後の協会けんぽ福島支部の事業に活かしてまいりたい。