

保険財政に関する重要指標の動向 (協会けんぽ富山支部 月報)

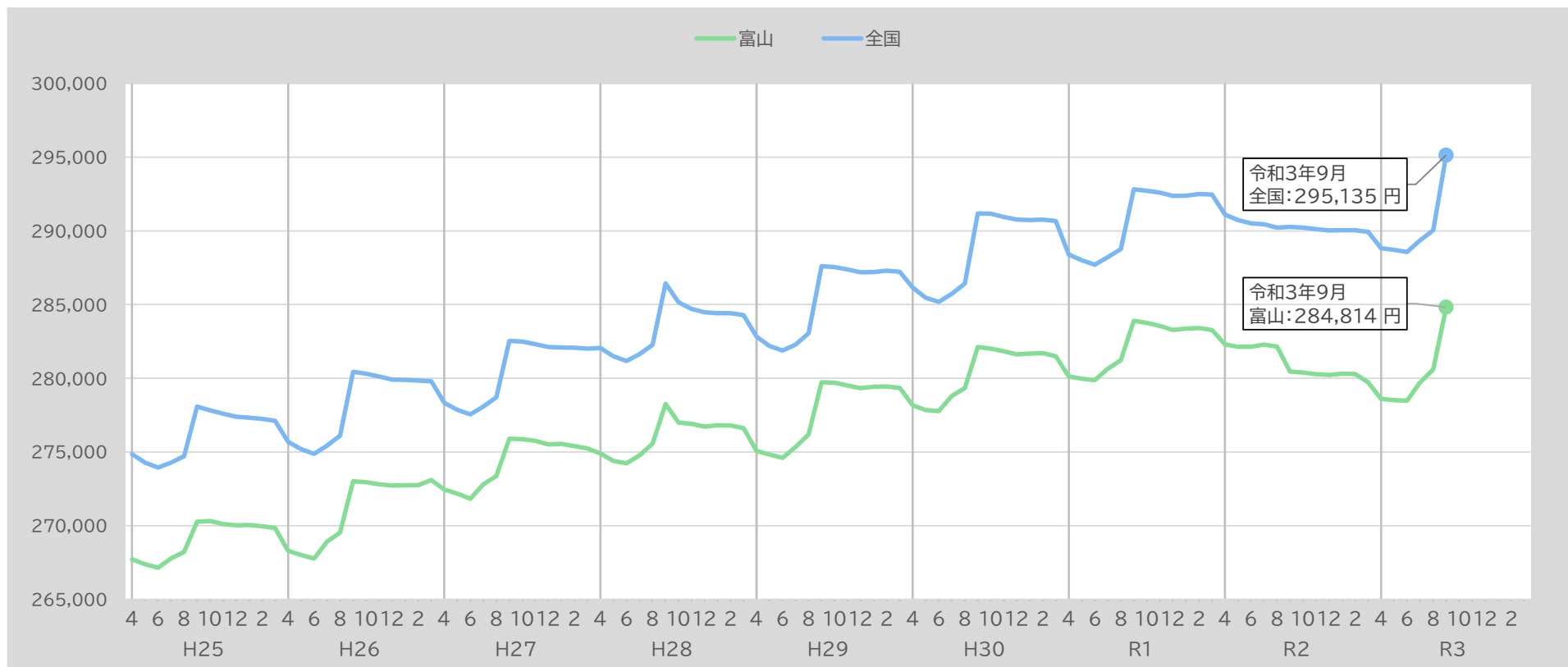
目次

- 標準報酬月額の推移 02
- 事業所数の推移 03
- 加入者数の推移 05
- 被保険者数の推移 07
- 被扶養者数の推移 09
- 医療費総額の推移 11
- 1人当たり医療費の推移 13
- 1人当たり入院医療費の推移 15
- 1人当たり入院外(調剤含む)医療費の推移 17
- 1人当たり歯科医療費の推移 19

【富山支部・全国】

▼ 標準報酬月額推移

標準報酬月額(円)

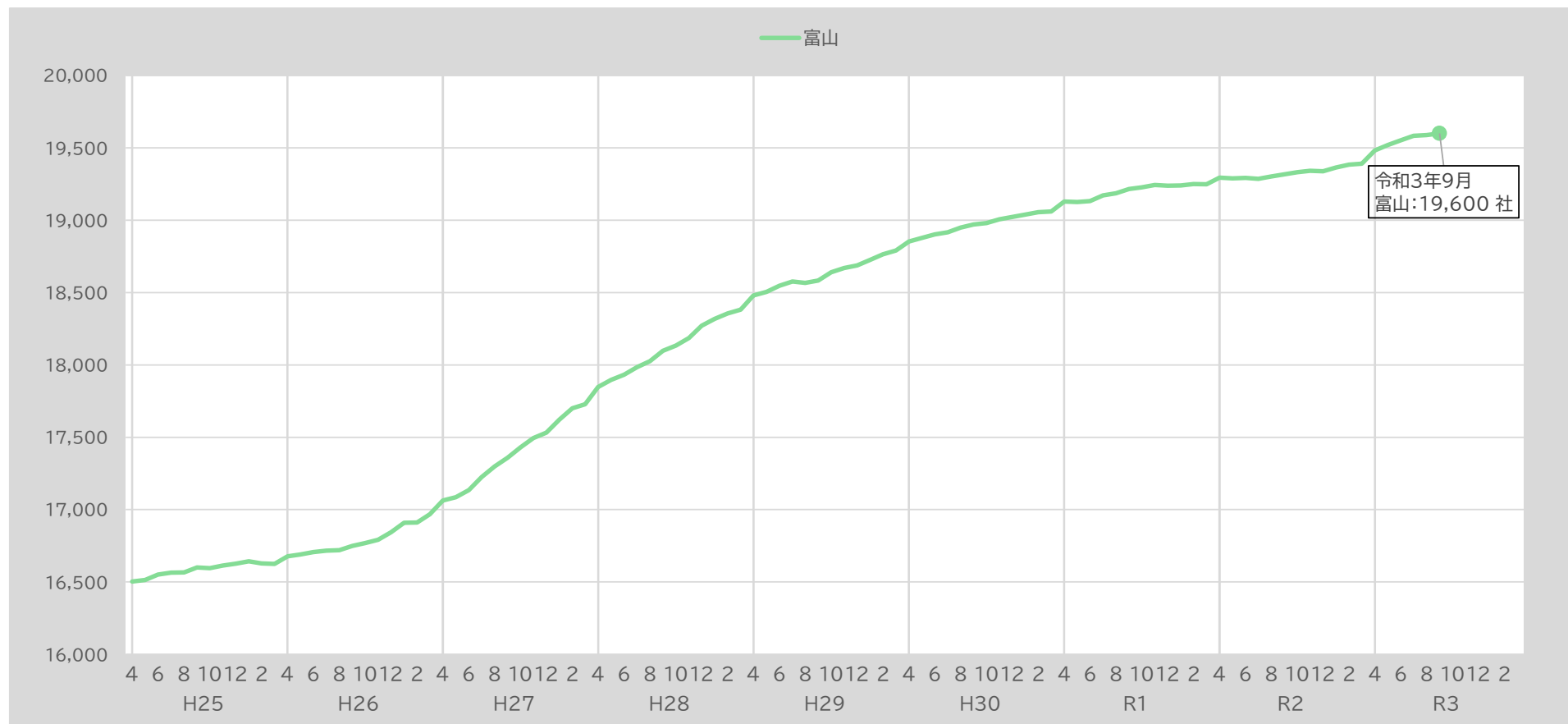


標準報酬月額	4月	5月	6月	7月	8月	9月	10月	11月	12月	1月	2月	3月	
富山支部	R1年度	280,121	279,969	279,870	280,638	281,221	283,905	283,759	283,550	283,278	283,372	283,398	283,272
	R2年度	282,302	282,133	282,144	282,279	282,152	280,452	280,389	280,276	280,231	280,315	280,295	279,723
	R3年度	278,601	278,516	278,472	279,711	280,593	284,814						
全国	R1年度	288,383	287,999	287,702	288,212	288,754	292,822	292,727	292,592	292,373	292,390	292,491	292,462
	R2年度	291,097	290,738	290,510	290,438	290,224	290,274	290,212	290,119	290,028	290,049	290,036	289,937
	R3年度	288,818	288,706	288,568	289,346	290,049	295,135						

【富山支部】

▼ 事業所数の推移

事業所数(社)

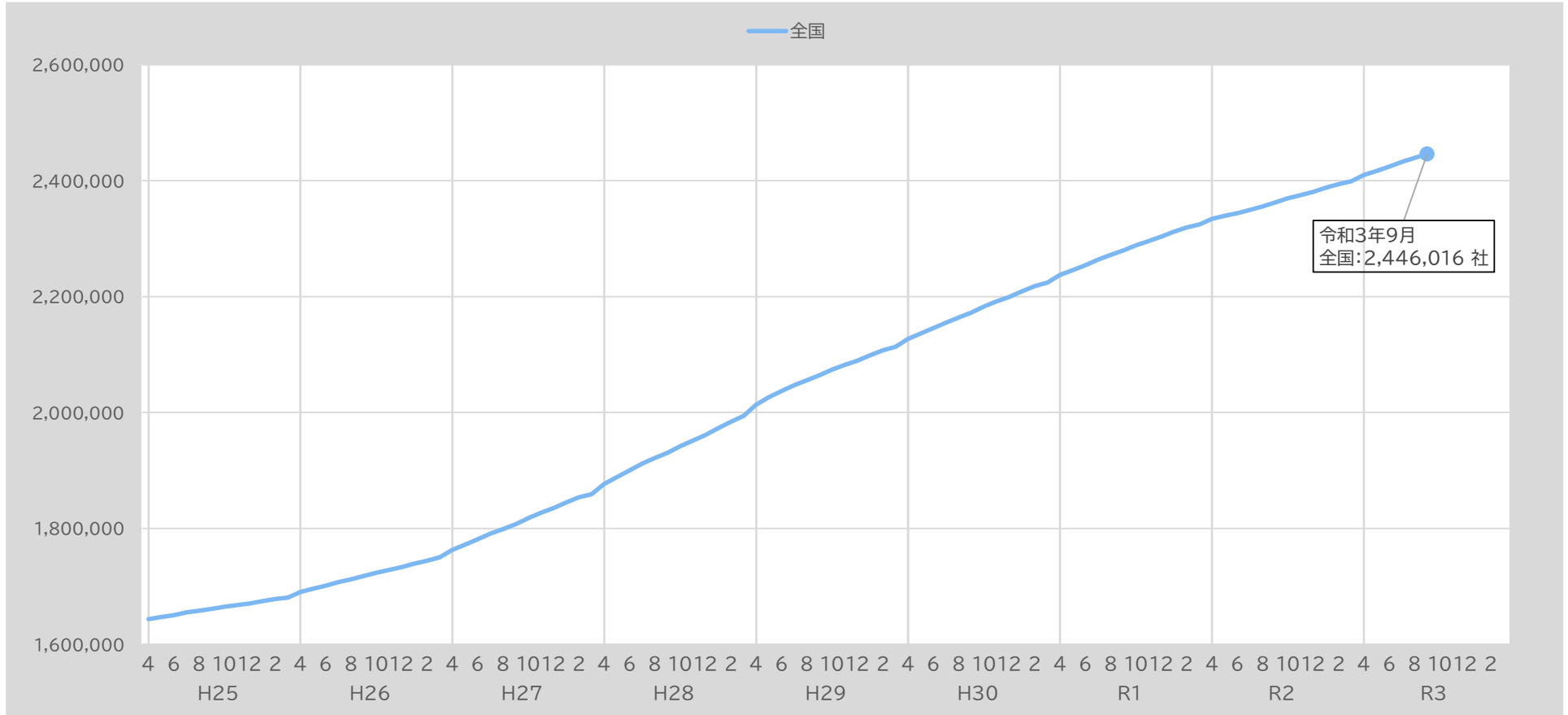


富山支部	4月	5月	6月	7月	8月	9月	10月	11月	12月	1月	2月	3月
R1年度	19,129	19,126	19,133	19,171	19,186	19,216	19,227	19,244	19,239	19,241	19,250	19,248
R2年度	19,294	19,290	19,292	19,286	19,302	19,317	19,331	19,341	19,339	19,365	19,384	19,391
対前年同月比	0.9%	0.9%	0.8%	0.6%	0.6%	0.5%	0.5%	0.5%	0.5%	0.6%	0.7%	0.7%
R3年度	19,482	19,519	19,552	19,584	19,588	19,600						
対前年同月比	1.0%	1.2%	1.3%	1.5%	1.5%	1.5%						

【全国】

▼ 事業所数の推移

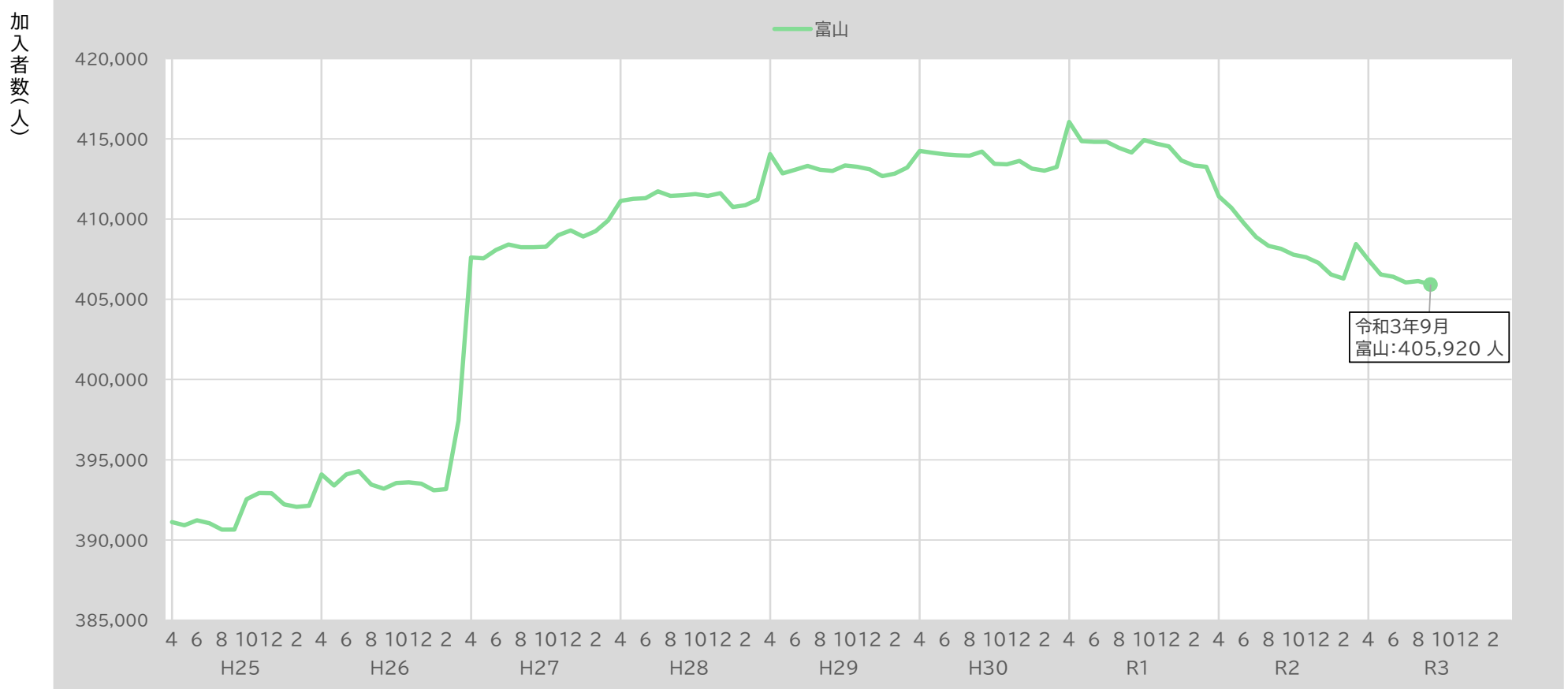
事業所数(社)



全国	4月	5月	6月	7月	8月	9月	10月	11月	12月	1月	2月	3月
R1年度	2,237,406	2,245,375	2,254,004	2,263,733	2,271,709	2,279,374	2,288,347	2,295,710	2,303,457	2,311,864	2,319,351	2,324,510
R2年度	2,334,335	2,339,612	2,343,951	2,349,448	2,355,483	2,362,285	2,369,678	2,374,966	2,380,652	2,387,828	2,393,947	2,398,948
対前年同月比	4.3%	4.2%	4.0%	3.8%	3.7%	3.6%	3.6%	3.5%	3.4%	3.3%	3.2%	3.2%
R3年度	2,409,784	2,416,719	2,424,488	2,432,394	2,439,298	2,446,016						
対前年同月比	3.2%	3.3%	3.4%	3.5%	3.6%	3.5%						

【富山支部】

▼ 加入者数の推移

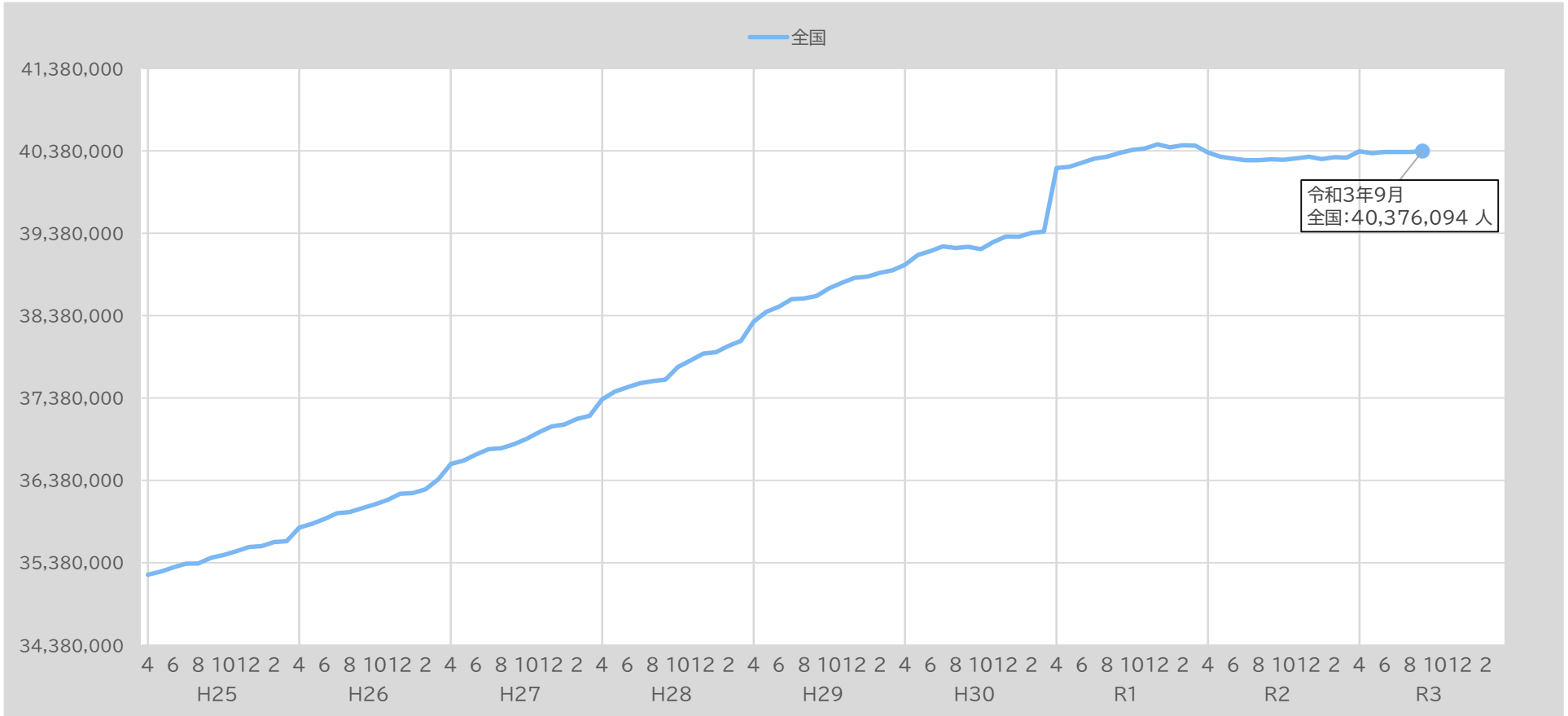


富山支部	4月	5月	6月	7月	8月	9月	10月	11月	12月	1月	2月	3月
R1年度	416,056	414,860	414,812	414,811	414,431	414,157	414,929	414,707	414,529	413,649	413,348	413,256
R2年度	411,423	410,706	409,751	408,878	408,336	408,150	407,785	407,618	407,271	406,544	406,298	408,447
対前年同月比	▲1.1%	▲1.0%	▲1.2%	▲1.4%	▲1.5%	▲1.5%	▲1.7%	▲1.7%	▲1.8%	▲1.7%	▲1.7%	▲1.2%
R3年度	407,466	406,554	406,407	406,059	406,140	405,920						
対前年同月比	▲1.0%	▲1.0%	▲0.8%	▲0.7%	▲0.5%	▲0.5%						

【全国】

▼ 加入者数の推移

加入者数(人)

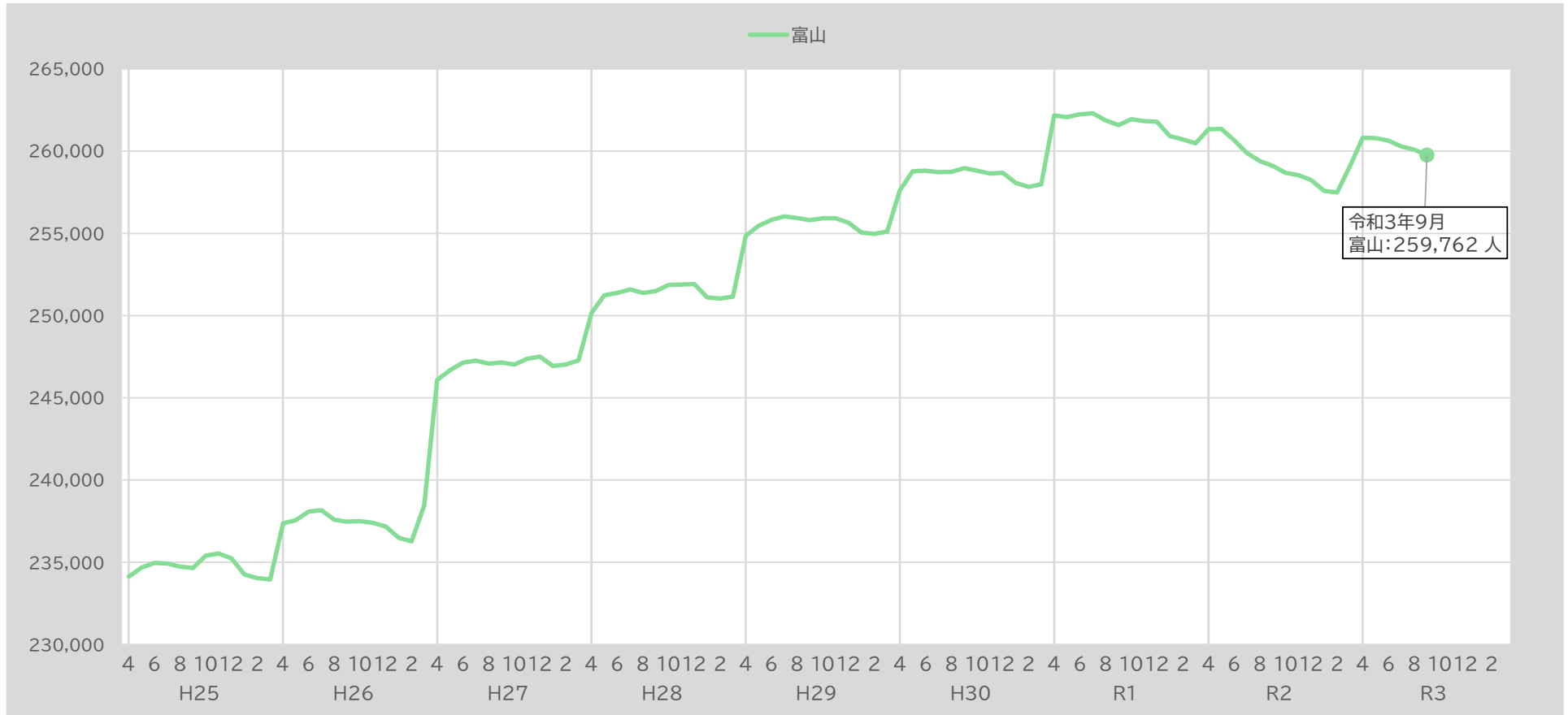


全国	4月	5月	6月	7月	8月	9月	10月	11月	12月	1月	2月	3月
R1年度	40,171,174	40,187,687	40,235,997	40,286,390	40,308,039	40,353,929	40,390,280	40,409,623	40,458,805	40,423,638	40,448,908	40,443,671
R2年度	40,360,096	40,308,921	40,286,182	40,265,463	40,265,068	40,277,040	40,273,013	40,288,137	40,308,396	40,280,611	40,303,433	40,296,347
対前年同月比	0.5%	0.3%	0.1%	▲0.1%	▲0.1%	▲0.2%	▲0.3%	▲0.3%	▲0.4%	▲0.4%	▲0.4%	▲0.4%
R3年度	40,375,497	40,350,595	40,365,164	40,366,643	40,366,201	40,376,094						
対前年同月比	0.0%	0.1%	0.2%	0.3%	0.3%	0.2%						

【富山支部】

▼ 被保険者数の推移

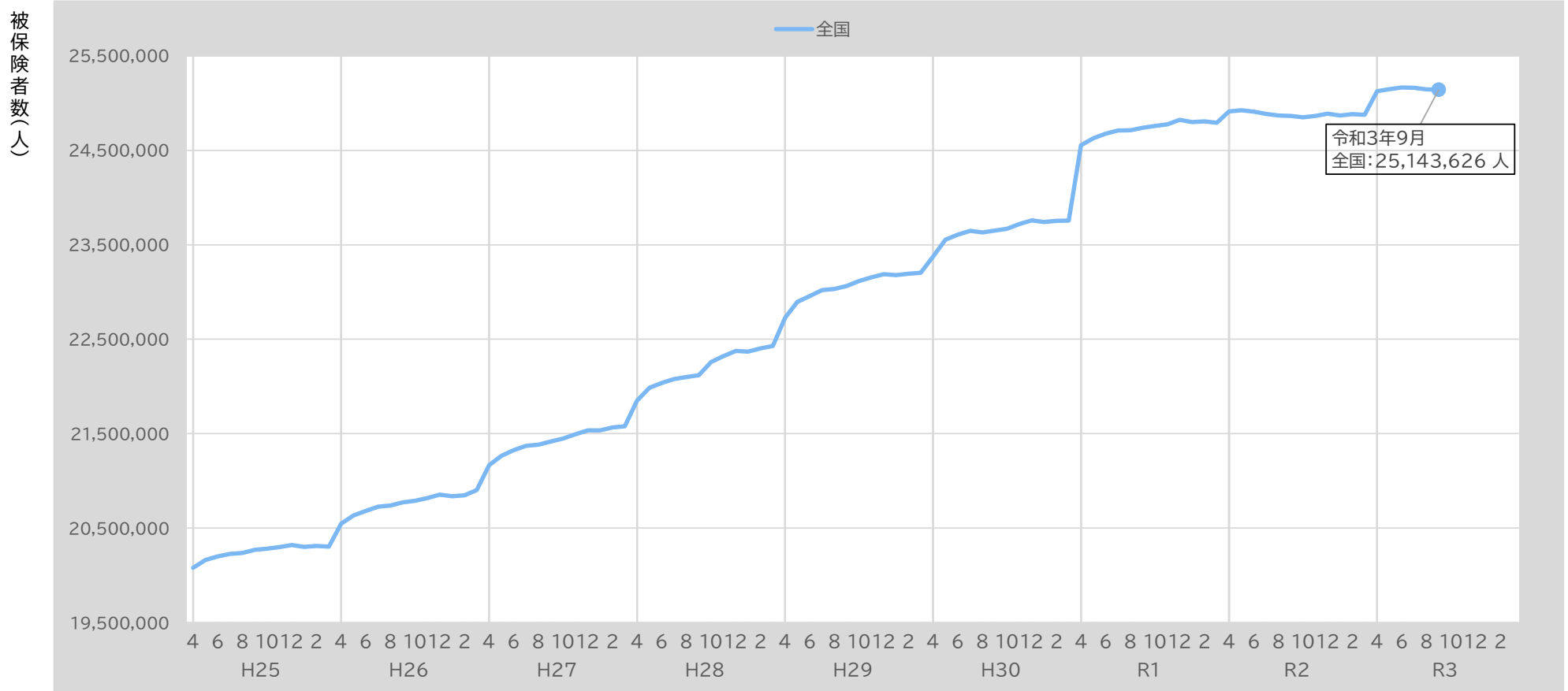
被
保
険
者
数
(人)



富山支部	4月	5月	6月	7月	8月	9月	10月	11月	12月	1月	2月	3月
R1年度	262,164	262,070	262,237	262,304	261,869	261,586	261,938	261,831	261,791	260,921	260,722	260,479
R2年度	261,333	261,353	260,660	259,879	259,392	259,107	258,686	258,534	258,238	257,586	257,483	259,084
対前年同月比	▲0.3%	▲0.3%	▲0.6%	▲0.9%	▲0.9%	▲0.9%	▲1.2%	▲1.3%	▲1.4%	▲1.3%	▲1.2%	▲0.5%
R3年度	260,817	260,791	260,642	260,297	260,086	259,762						
対前年同月比	▲0.2%	▲0.2%	▲0.0%	0.2%	0.3%	0.3%						

【全国】

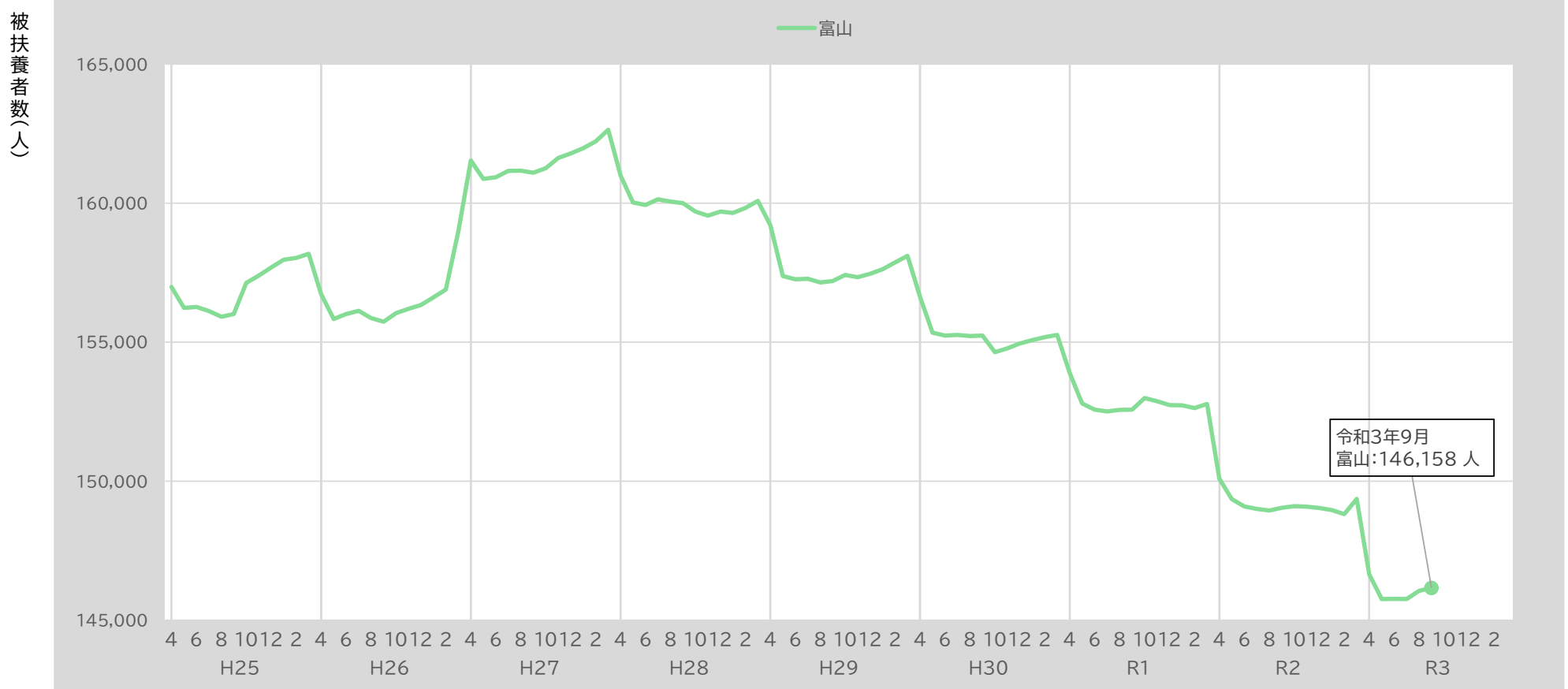
▼ 被保険者数の推移



全国	4月	5月	6月	7月	8月	9月	10月	11月	12月	1月	2月	3月
R1年度	24,555,051	24,628,879	24,677,240	24,710,436	24,712,837	24,739,099	24,758,460	24,777,013	24,824,160	24,800,463	24,808,250	24,793,285
R2年度	24,913,420	24,924,113	24,909,590	24,885,797	24,868,940	24,866,020	24,851,140	24,865,651	24,887,728	24,868,573	24,884,654	24,877,229
対前年同月比	1.5%	1.2%	0.9%	0.7%	0.6%	0.5%	0.4%	0.4%	0.3%	0.3%	0.3%	0.3%
R3年度	25,126,259	25,147,695	25,166,296	25,163,072	25,146,352	25,143,626						
対前年同月比	0.9%	0.9%	1.0%	1.1%	1.1%	1.1%						

【富山支部】

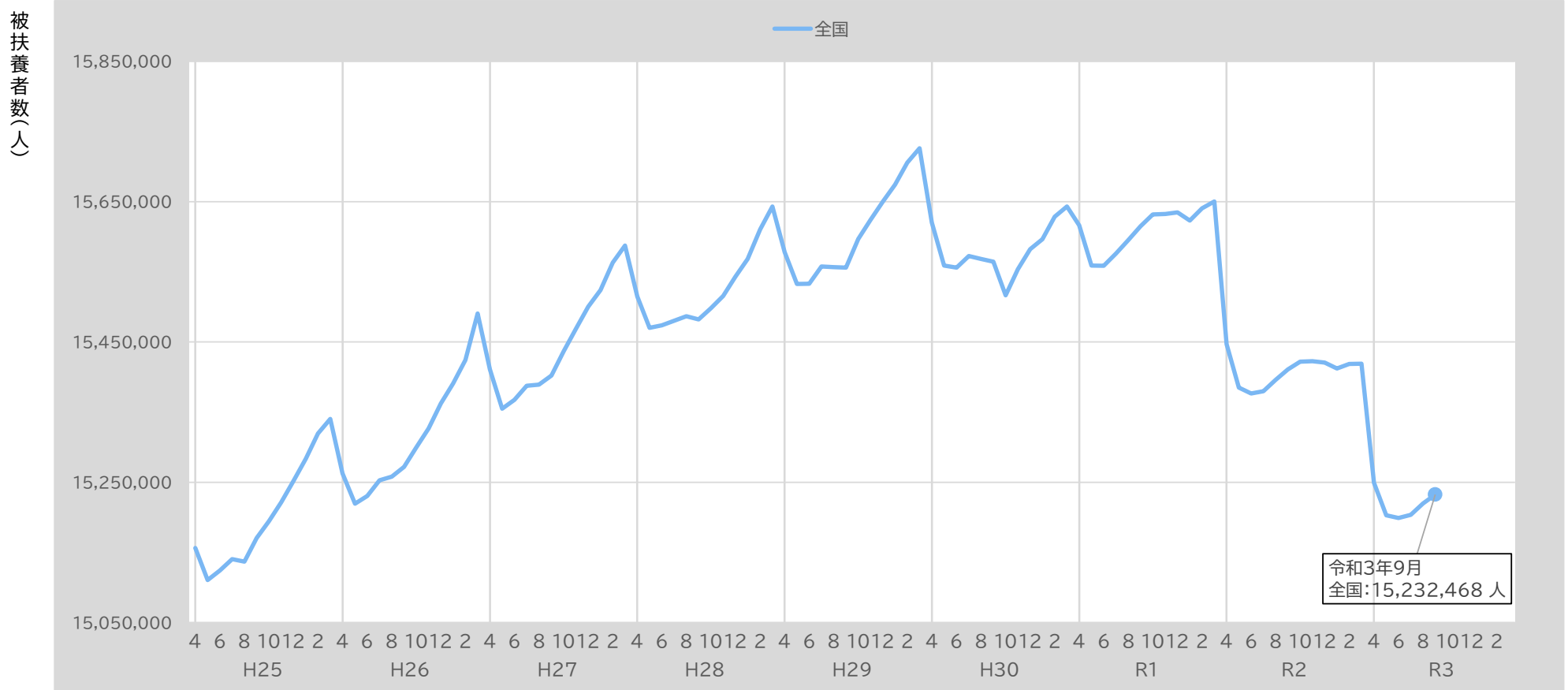
▼ 被扶養者数の推移



富山支部	4月	5月	6月	7月	8月	9月	10月	11月	12月	1月	2月	3月
R1年度	153,892	152,790	152,575	152,507	152,562	152,571	152,991	152,876	152,738	152,728	152,626	152,777
R2年度	150,090	149,353	149,091	148,999	148,944	149,043	149,099	149,084	149,033	148,958	148,815	149,363
対前年同月比	▲2.5%	▲2.2%	▲2.3%	▲2.3%	▲2.4%	▲2.3%	▲2.5%	▲2.5%	▲2.4%	▲2.5%	▲2.5%	▲2.2%
R3年度	146,649	145,763	145,765	145,762	146,054	146,158						
対前年同月比	▲2.3%	▲2.4%	▲2.2%	▲2.2%	▲1.9%	▲1.9%						

【全国】

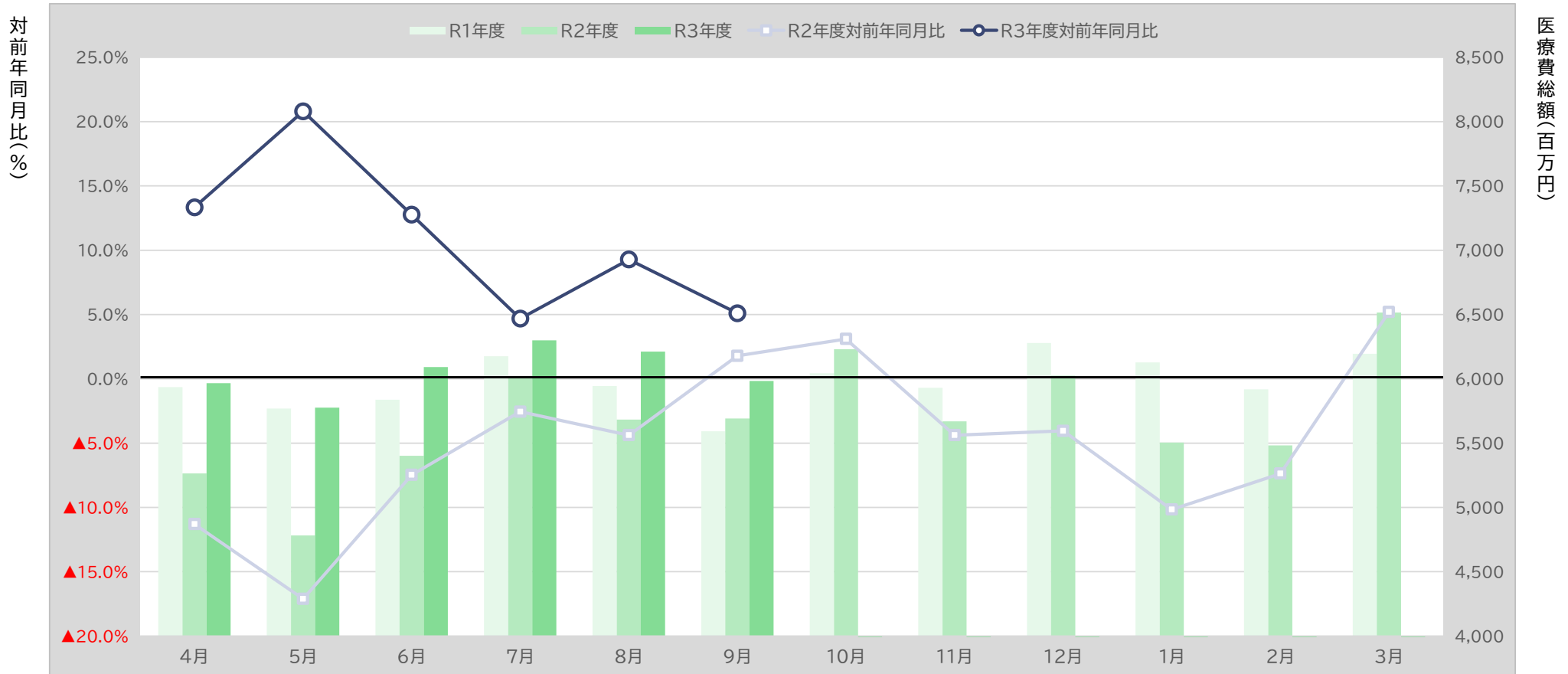
▼ 被扶養者数の推移



全国	4月	5月	6月	7月	8月	9月	10月	11月	12月	1月	2月	3月
R1年度	15,616,123	15,558,808	15,558,757	15,575,954	15,595,202	15,614,830	15,631,820	15,632,610	15,634,645	15,623,175	15,640,658	15,650,386
R2年度	15,446,676	15,384,808	15,376,592	15,379,666	15,396,128	15,411,020	15,421,873	15,422,486	15,420,668	15,412,038	15,418,779	15,419,118
対前年同月比	▲1.1%	▲1.1%	▲1.2%	▲1.3%	▲1.3%	▲1.3%	▲1.3%	▲1.3%	▲1.4%	▲1.4%	▲1.4%	▲1.5%
R3年度	15,249,238	15,202,900	15,198,868	15,203,571	15,219,849	15,232,468						
対前年同月比	▲1.3%	▲1.2%	▲1.2%	▲1.1%	▲1.1%	▲1.2%						

【富山支部】

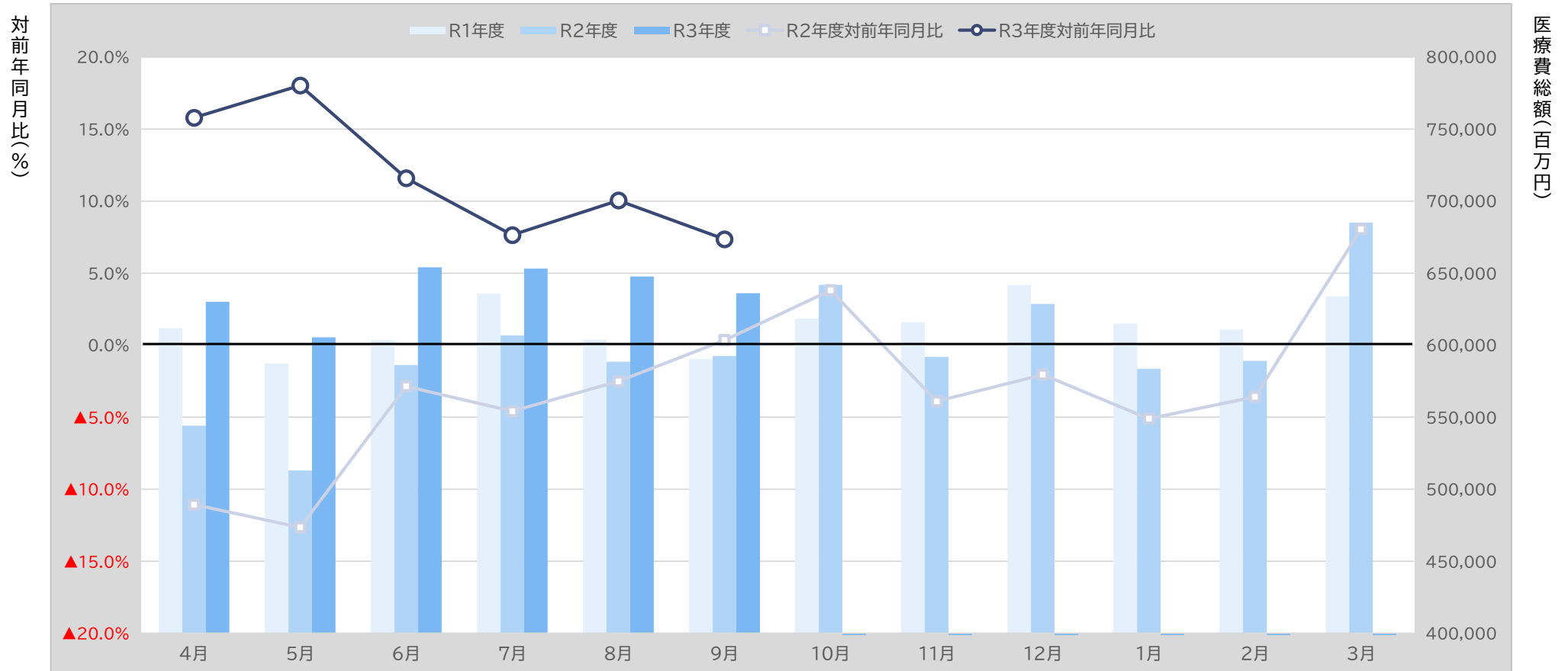
▼ 医療費総額の推移 ※医療費総額は社会保険診療報酬支払基金審査分(入院、入院外、歯科、調剤、食事療養、訪問看護に係るもの)である。



富山支部	4月	5月	6月	7月	8月	9月	10月	11月	12月	1月	2月	3月
R1年度	5,935	5,769	5,838	6,175	5,945	5,593	6,044	5,930	6,278	6,128	5,919	6,194
R2年度	5,264	4,782	5,402	6,017	5,684	5,693	6,231	5,670	6,024	5,505	5,483	6,516
R2年度対前年同月比	▲11.3%	▲17.1%	▲7.5%	▲2.6%	▲4.4%	1.8%	3.1%	▲4.4%	▲4.1%	▲10.2%	▲7.4%	5.2%
R3年度	5,966	5,776	6,091	6,299	6,212	5,983						
R3年度対前年同月比	13.3%	20.8%	12.8%	4.7%	9.3%	5.1%						

【全国】

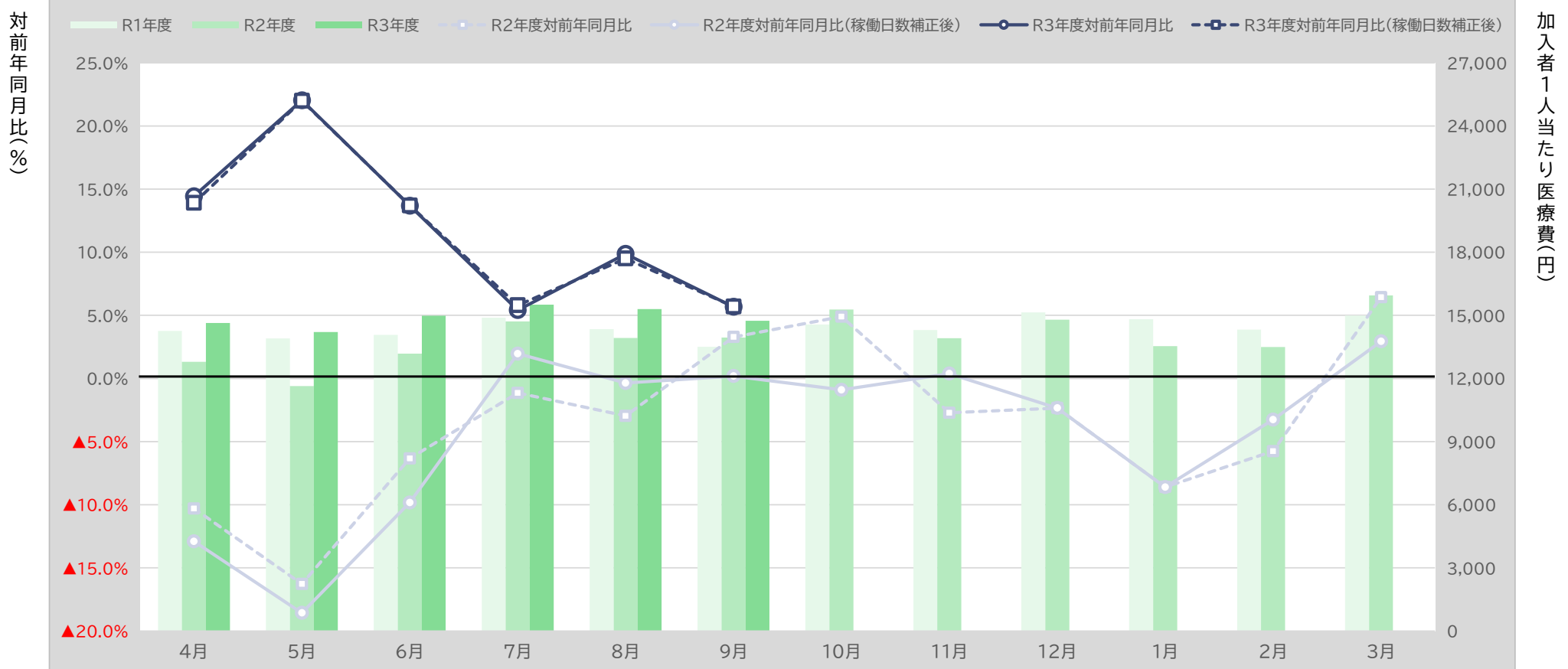
▼ 医療費総額の推移 ※医療費総額は社会保険診療報酬支払基金審査分(入院、入院外、歯科、調剤、食事療養、訪問看護に係るもの)である。



全国	4月	5月	6月	7月	8月	9月	10月	11月	12月	1月	2月	3月
R1年度	611,864	587,274	603,362	635,966	603,666	590,366	618,348	615,869	641,685	614,943	610,950	633,957
R2年度	544,123	512,961	586,124	606,771	588,486	592,418	641,887	591,839	628,526	583,581	589,029	684,992
R2年度対前年同月比	▲11.1%	▲12.7%	▲2.9%	▲4.6%	▲2.5%	0.3%	3.8%	▲3.9%	▲2.1%	▲5.1%	▲3.6%	8.1%
R3年度	630,040	605,448	654,027	653,143	647,615	636,004						
R3年度対前年同月比	15.8%	18.0%	11.6%	7.6%	10.0%	7.4%						

【富山支部】

▼ 1人当たり医療費の推移

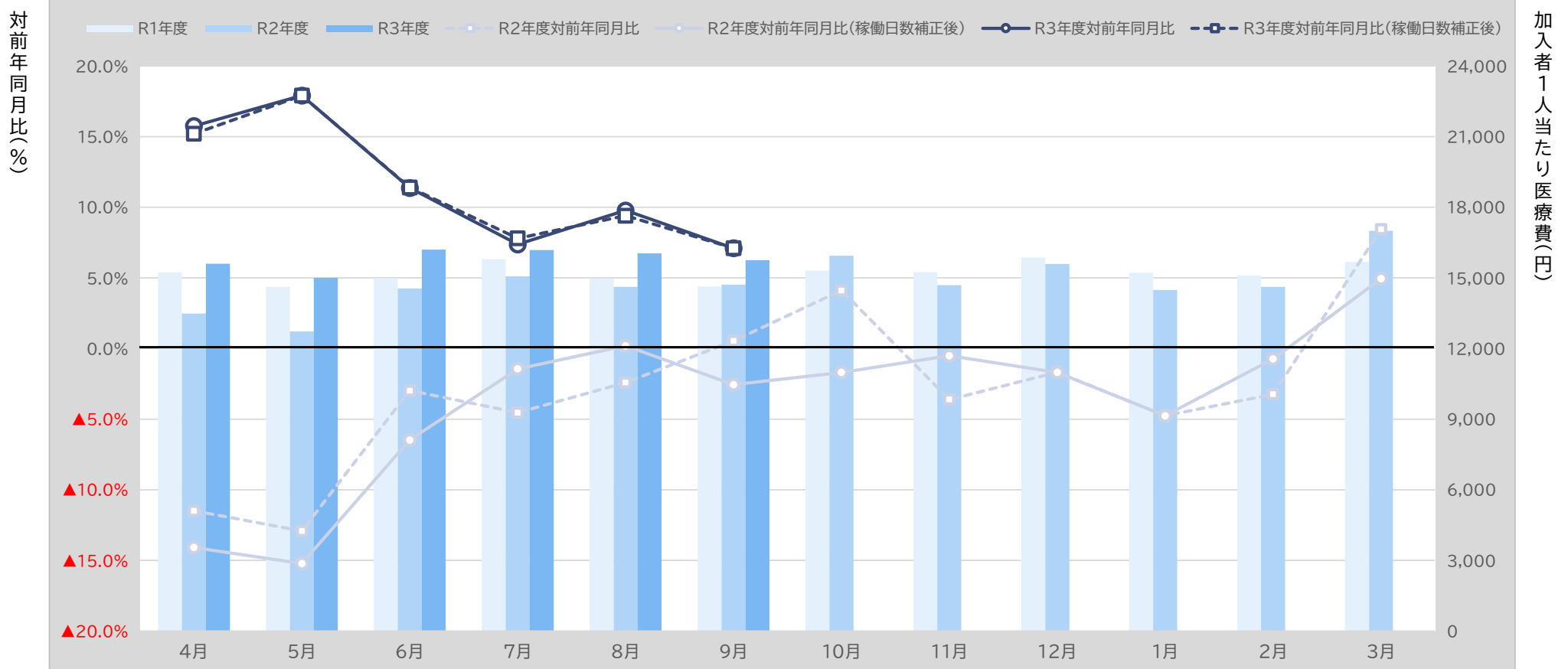


加入者1人当たり医療費(円)

富山支部	4月	5月	6月	7月	8月	9月	10月	11月	12月	1月	2月	3月
R1年度	14,265	13,905	14,075	14,886	14,344	13,504	14,566	14,299	15,146	14,814	14,319	14,989
R2年度	12,796	11,643	13,183	14,716	13,920	13,947	15,280	13,910	14,791	13,540	13,494	15,953
R3年度	14,643	14,208	14,988	15,512	15,294	14,739						
R3年度対前年同月比	14.4%	22.0%	13.7%	5.4%	9.9%	5.7%						
R3年度対前年同月比 (稼働日数補正後)	13.9%	22.0%	13.7%	5.8%	9.5%	5.7%						

【全国】

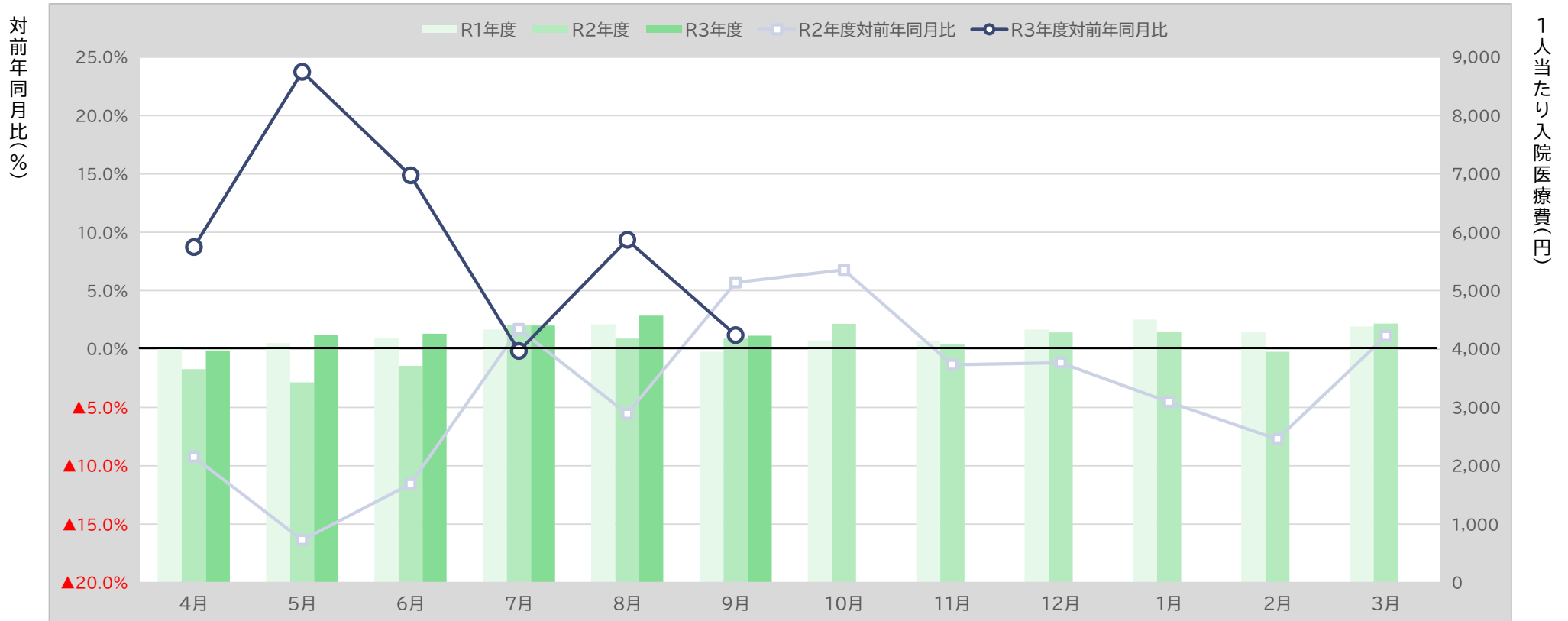
▼ 1人当たり医療費の推移



全国	4月	5月	6月	7月	8月	9月	10月	11月	12月	1月	2月	3月
R1年度	15,231	14,613	14,996	15,786	14,976	14,630	15,309	15,241	15,860	15,212	15,104	15,675
R2年度	13,482	12,726	14,549	15,069	14,615	14,709	15,938	14,690	15,593	14,488	14,615	16,999
R3年度	15,605	15,005	16,203	16,180	16,043	15,752						
R3年度対前年同月比	15.7%	17.9%	11.4%	7.4%	9.8%	7.1%						
R3年度対前年同月比 (稼働日数補正後)	15.2%	17.9%	11.4%	7.8%	9.4%	7.1%						

【富山支部】

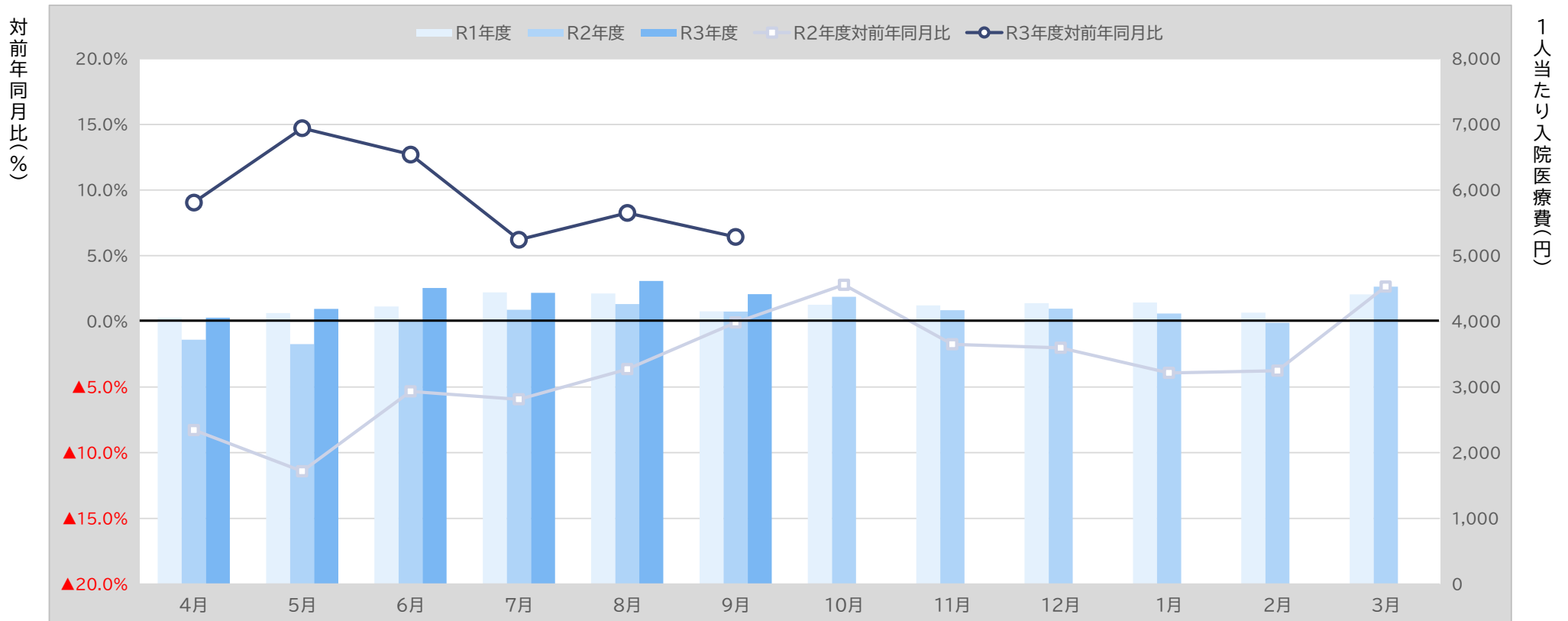
▼ 1人当たり入院医療費の推移



富山支部	4月	5月	6月	7月	8月	9月	10月	11月	12月	1月	2月	3月
R2年度	3,656	3,430	3,710	4,410	4,180	4,180	4,431	4,091	4,283	4,301	3,954	4,436
R3年度	3,975	4,245	4,262	4,402	4,571	4,230						
R3年度対前年同月比	8.7%	23.7%	14.9%	▲0.2%	9.3%	1.2%						
受診率(1,000人 当たり件数)	7.47	8.33	8.55	8.62	8.62	8.22						
1件当たり日数	9.41	9.45	8.77	9.00	9.10	8.88						
1日当たり医療費	56,557	53,950	56,885	56,715	58,256	57,977						

【全国】

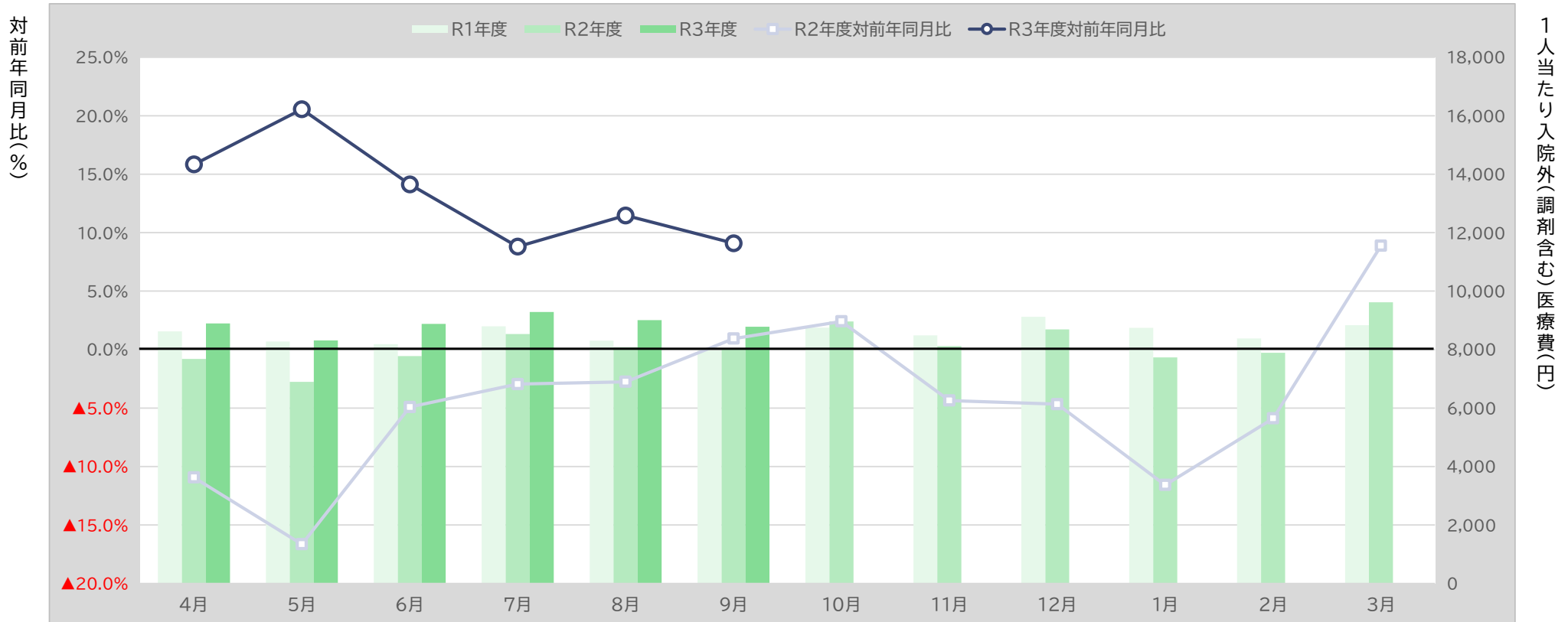
▼ 1人当たり入院医療費の推移



全国	4月	5月	6月	7月	8月	9月	10月	11月	12月	1月	2月	3月
R2年度	3,720	3,654	4,001	4,177	4,263	4,148	4,373	4,171	4,192	4,120	3,977	4,530
R3年度	4,057	4,192	4,510	4,436	4,615	4,415						
R3年度対前年同月比	9.1%	14.7%	12.7%	6.2%	8.3%	6.4%						
受診率(1,000人 当たり件数)	7.40	7.56	8.08	8.06	8.27	7.91						
1件当たり日数	9.30	9.56	9.20	9.33	9.30	9.24						
1日当たり医療費	58,956	57,985	60,673	59,059	60,026	60,414						

【富山支部】

▼ 1人当たり入院外(調剤含む)医療費の推移

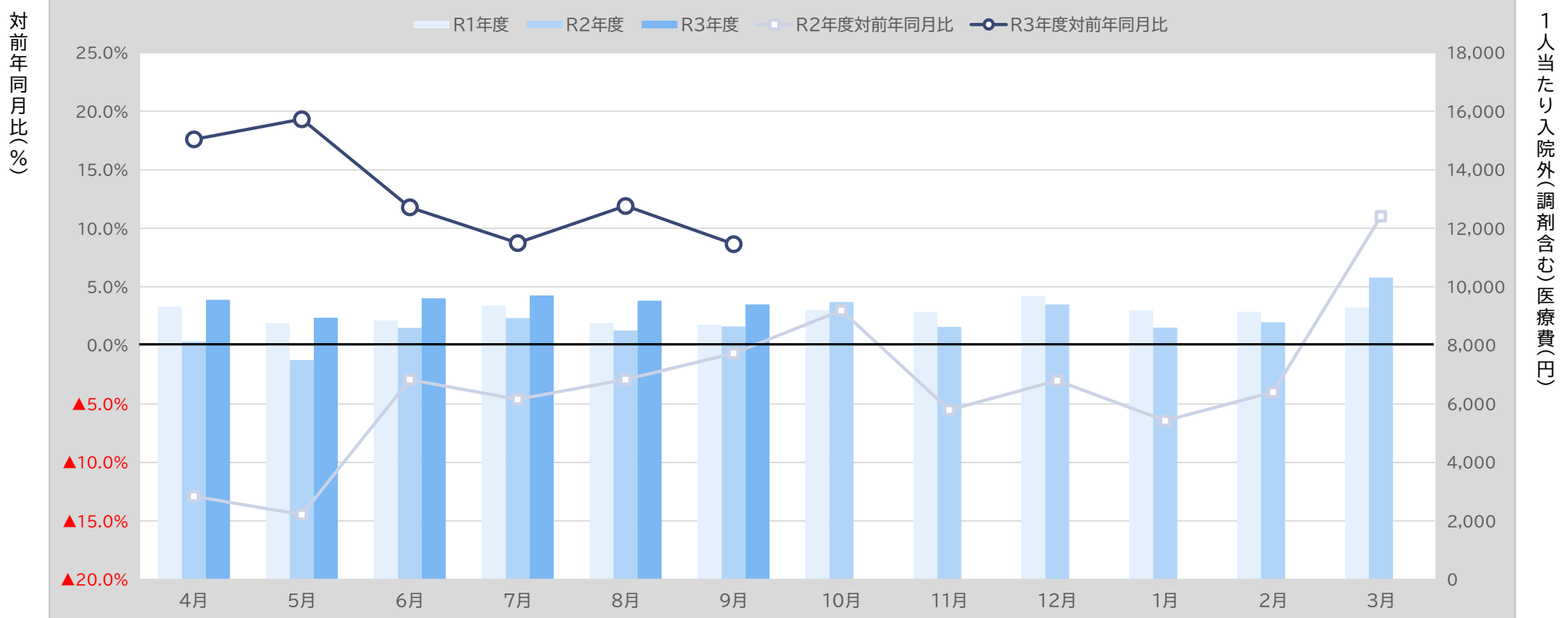


富山支部	4月	5月	6月	7月	8月	9月	10月	11月	12月	1月	2月	3月
R2年度	7,677	6,898	7,782	8,534	8,079	8,051	8,965	8,116	8,692	7,733	7,889	9,621
R3年度	8,893	8,316	8,882	9,286	9,006	8,784						
R3年度対前年同月比	15.8%	20.6%	14.1%	8.8%	11.5%	9.1%						
受診率(1,000人 当たり件数)	480.81	466.40	495.59	501.22	486.33	471.00						
1件当たり日数	1.36	1.33	1.36	1.36	1.33	1.33						
1日当たり医療費	13,641	13,454	13,196	13,609	13,935	14,020						

1人当たり入院外(調剤含む)医療費(円)

【全国】

▼ 1人当たり入院外(調剤含む)医療費の推移

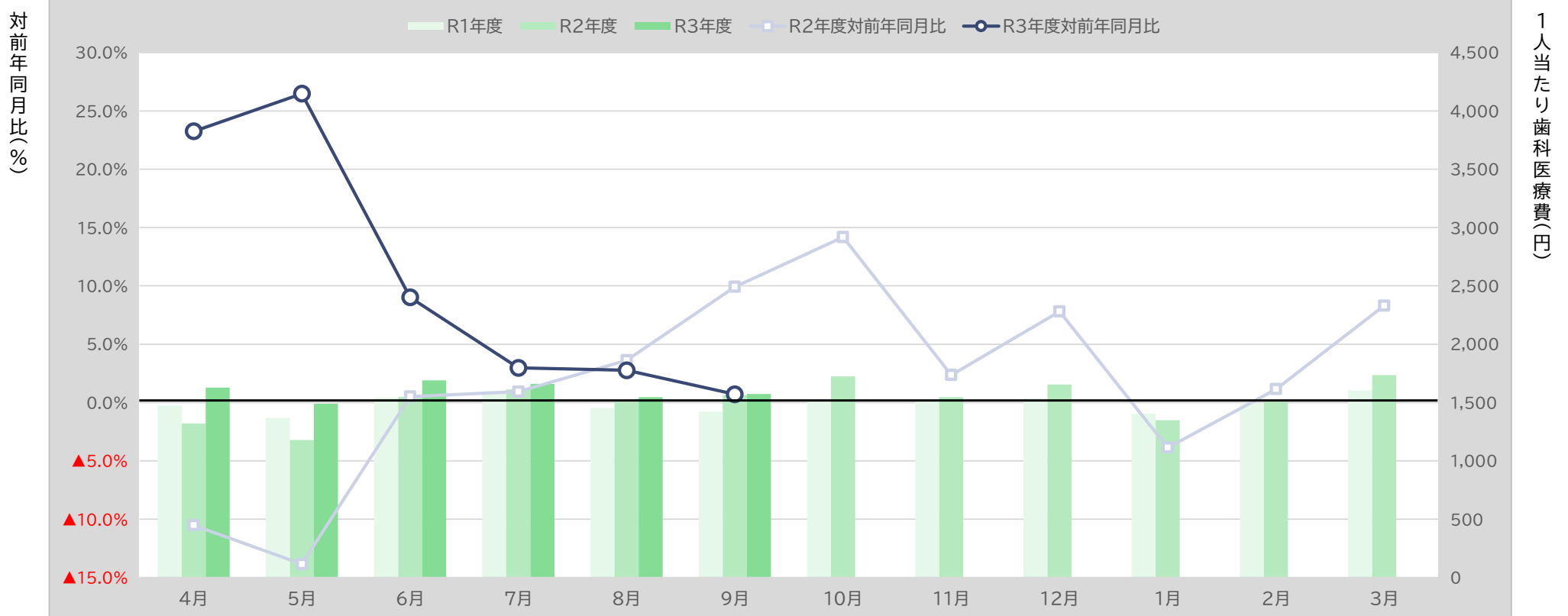


全国	4月	5月	6月	7月	8月	9月	10月	11月	12月	1月	2月	3月
R2年度	8,123	7,495	8,596	8,926	8,510	8,645	9,482	8,632	9,395	8,602	8,786	10,321
R3年度	9,553	8,944	9,610	9,707	9,524	9,394						
R3年度対前年同月比	17.6%	19.3%	11.8%	8.7%	11.9%	8.7%						
受診率(1,000人 当たり件数)	502.26	482.21	510.48	512.54	496.53	488.54						
1件当たり日数	1.41	1.38	1.42	1.42	1.38	1.39						
1日当たり医療費	13,473	13,488	13,278	13,357	13,947	13,857						

1人当たり入院外(調剤含む)医療費(円)

【富山支部】

▼ 1人当たり歯科医療費の推移

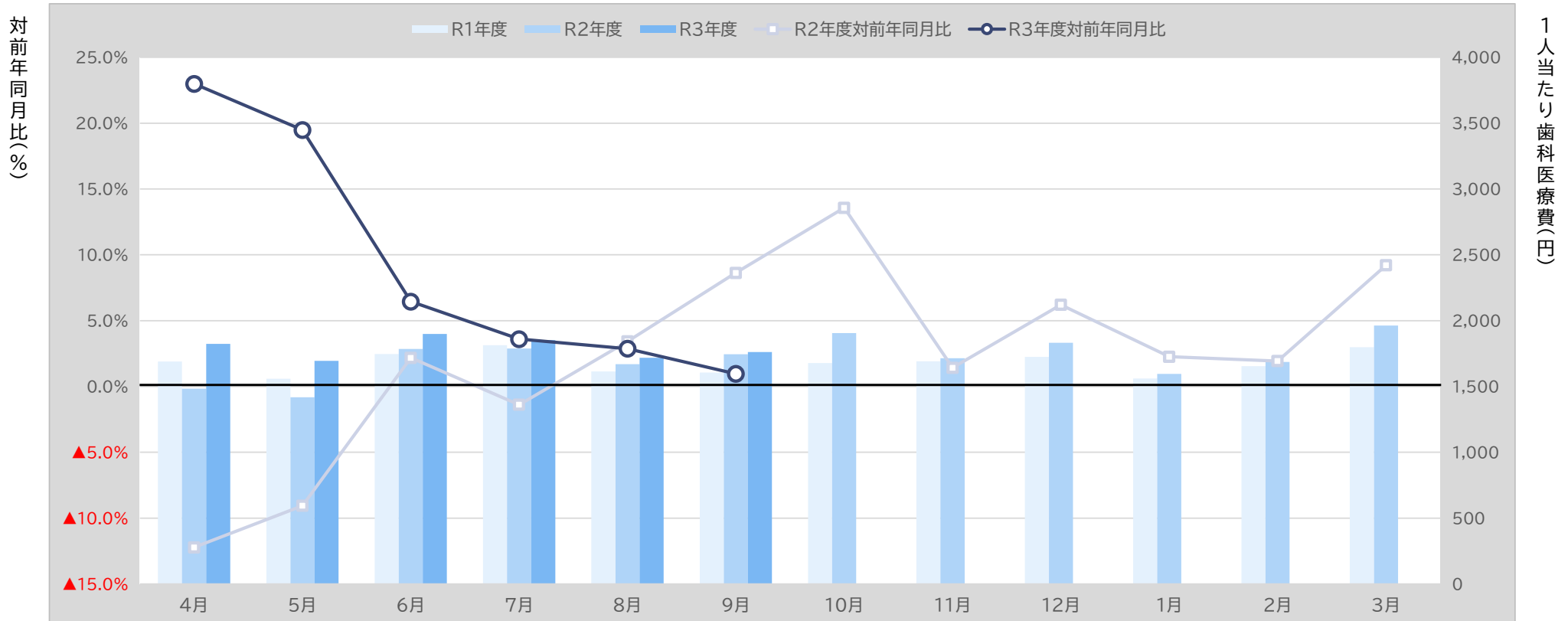


富山支部	4月	5月	6月	7月	8月	9月	10月	11月	12月	1月	2月	3月
R2年度	1,320	1,178	1,550	1,613	1,505	1,561	1,724	1,548	1,654	1,349	1,507	1,736
R3年度	1,627	1,490	1,689	1,661	1,546	1,573						
R3年度対前年同月比	23.2%	26.5%	9.0%	3.0%	2.8%	0.7%						
受診率(1,000人 当たり件数)	136.23	131.78	142.31	140.90	135.36	134.88						
1件当たり日数	1.58	1.54	1.58	1.57	1.51	1.54						
1日当たり医療費	7,538	7,362	7,517	7,515	7,548	7,562						

1人当たり歯科医療費(円)

【全国】

▼ 1人当たり歯科医療費の推移



全国	4月	5月	6月	7月	8月	9月	10月	11月	12月	1月	2月	3月
R2年度	1,483	1,418	1,785	1,788	1,669	1,745	1,905	1,715	1,831	1,596	1,687	1,963
R3年度	1,824	1,694	1,900	1,853	1,717	1,762						
R3年度対前年同月比	23.0%	19.5%	6.4%	3.6%	2.9%	1.0%						
受診率(1,000人 当たり件数)	141.29	135.81	147.30	145.93	139.41	140.00						
1件当たり日数	1.66	1.61	1.66	1.63	1.58	1.61						
1日当たり医療費	7,752	7,739	7,782	7,775	7,819	7,811						

1人当たり歯科医療費(円)