

保険財政に関する重要指標の動向 (協会けんぽ富山支部 月報)

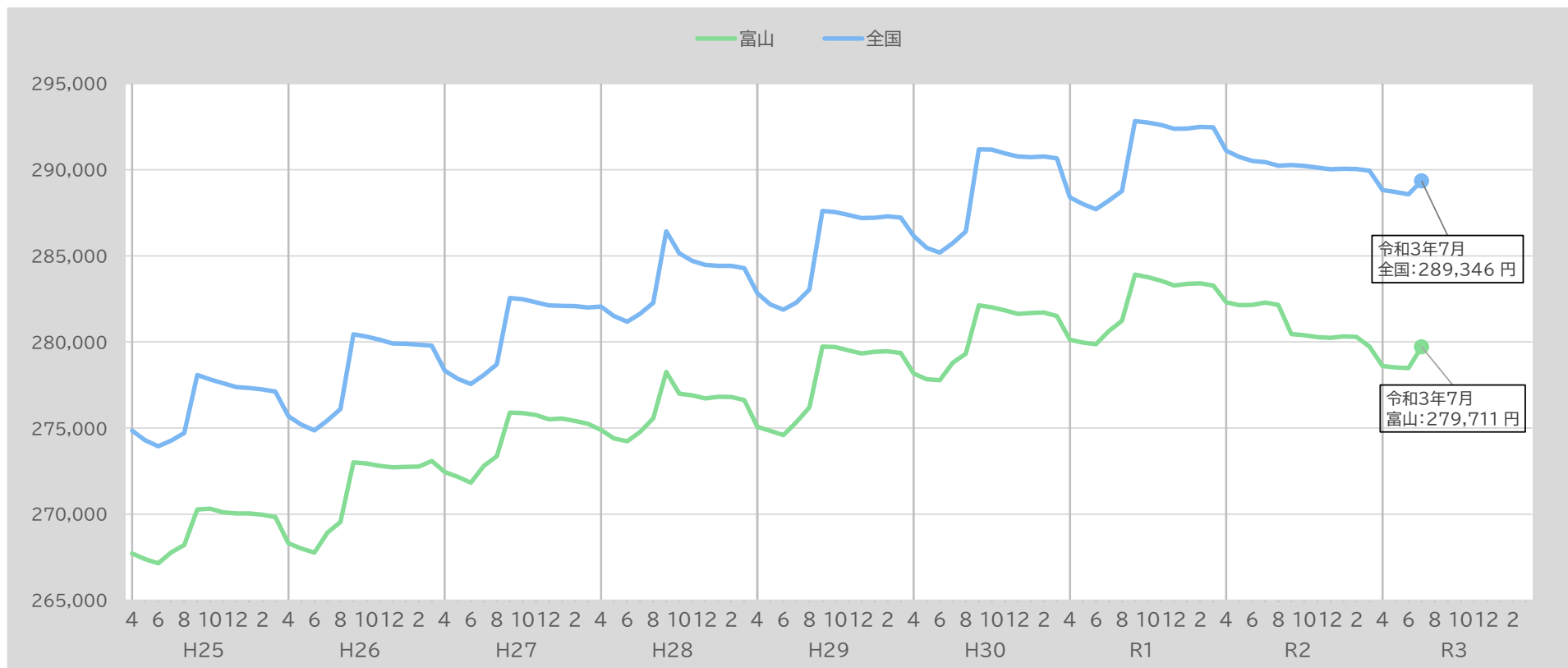
目次

| | |
|------------------------|----|
| ■ 標準報酬月額の推移 | 02 |
| ■ 事業所数の推移 | 03 |
| ■ 加入者数の推移 | 05 |
| ■ 被保険者数の推移 | 07 |
| ■ 被扶養者数の推移 | 09 |
| ■ 医療費総額の推移 | 11 |
| ■ 1人当たり医療費の推移 | 13 |
| ■ 1人当たり入院医療費の推移 | 15 |
| ■ 1人当たり入院外(調剤含む)医療費の推移 | 17 |
| ■ 1人当たり歯科医療費の推移 | 19 |

【富山支部・全国】

▼ 標準報酬月額推移

標準報酬月額(円)

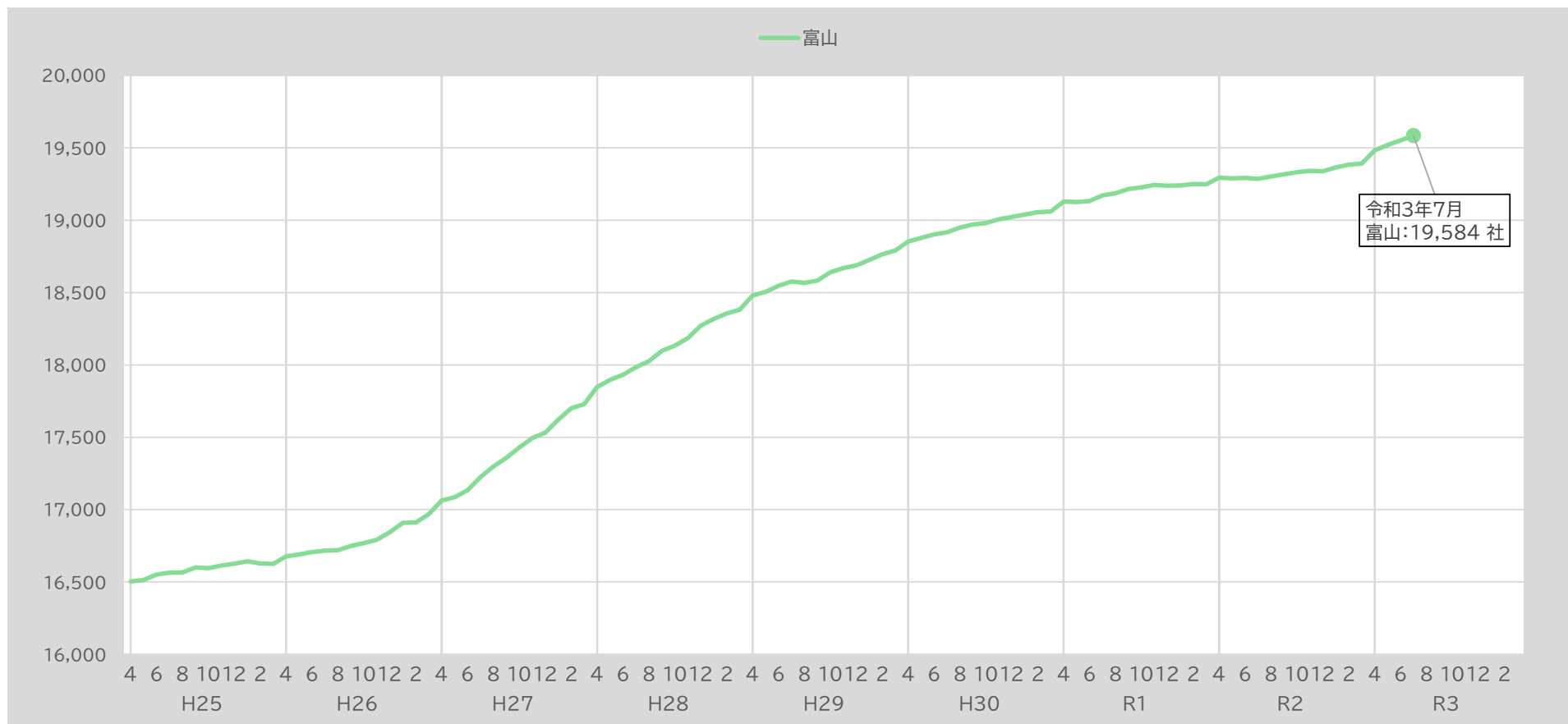


| 標準報酬月額 | | 4月 | 5月 | 6月 | 7月 | 8月 | 9月 | 10月 | 11月 | 12月 | 1月 | 2月 | 3月 |
|--------|------|---------|---------|---------|---------|---------|---------|---------|---------|---------|---------|---------|---------|
| 富山支部 | R1年度 | 280,121 | 279,969 | 279,870 | 280,638 | 281,221 | 283,905 | 283,759 | 283,550 | 283,278 | 283,372 | 283,398 | 283,272 |
| | R2年度 | 282,302 | 282,133 | 282,144 | 282,279 | 282,152 | 280,452 | 280,389 | 280,276 | 280,231 | 280,315 | 280,295 | 279,723 |
| | R3年度 | 278,601 | 278,516 | 278,472 | 279,711 | | | | | | | | |
| 全国 | R1年度 | 288,383 | 287,999 | 287,702 | 288,212 | 288,754 | 292,822 | 292,727 | 292,592 | 292,373 | 292,390 | 292,491 | 292,462 |
| | R2年度 | 291,097 | 290,738 | 290,510 | 290,438 | 290,224 | 290,274 | 290,212 | 290,119 | 290,028 | 290,049 | 290,036 | 289,937 |
| | R3年度 | 288,818 | 288,706 | 288,568 | 289,346 | | | | | | | | |

【富山支部】

▼ 事業所数の推移

事業所数(社)

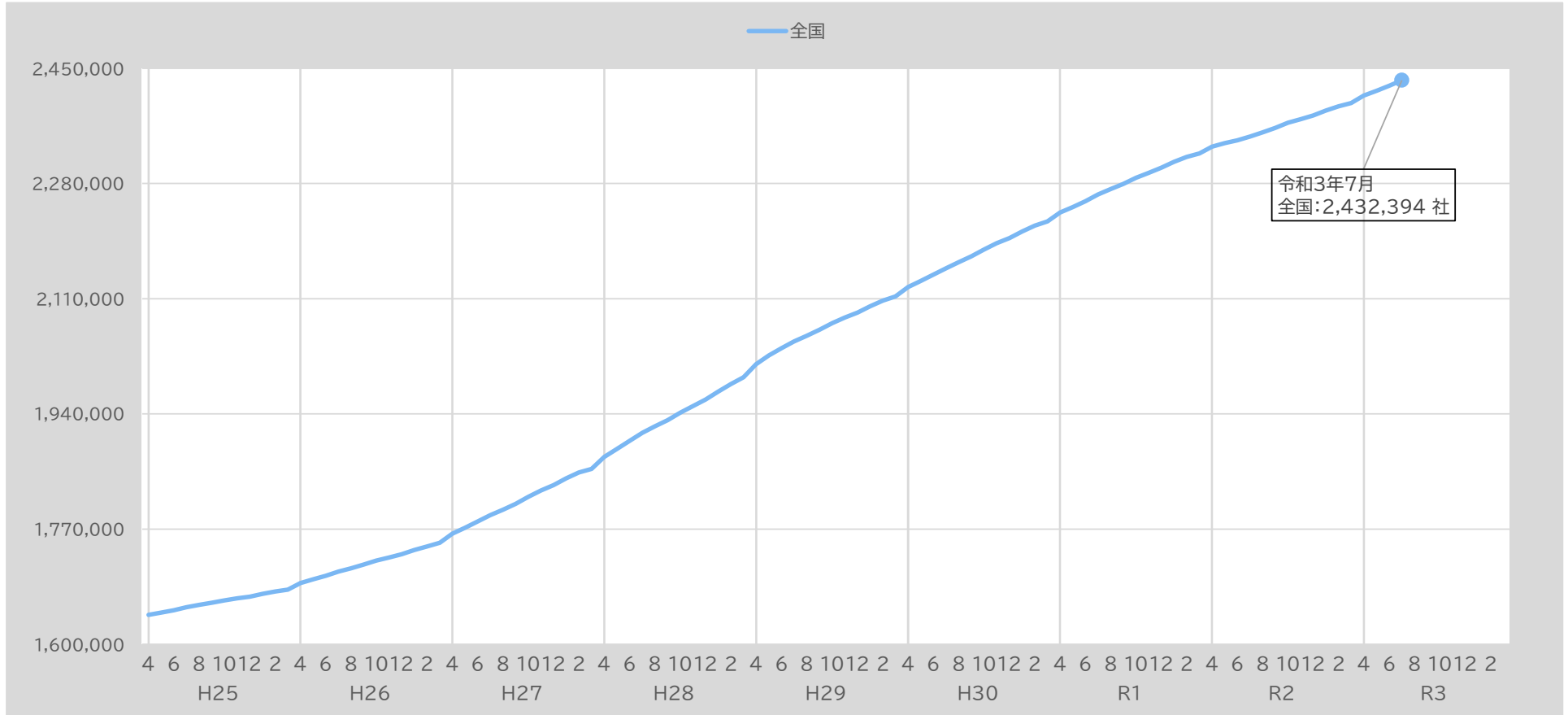


| 富山支部 | 4月 | 5月 | 6月 | 7月 | 8月 | 9月 | 10月 | 11月 | 12月 | 1月 | 2月 | 3月 |
|--------|--------|--------|--------|--------|--------|--------|--------|--------|--------|--------|--------|--------|
| R1年度 | 19,129 | 19,126 | 19,133 | 19,171 | 19,186 | 19,216 | 19,227 | 19,244 | 19,239 | 19,241 | 19,250 | 19,248 |
| R2年度 | 19,294 | 19,290 | 19,292 | 19,286 | 19,302 | 19,317 | 19,331 | 19,341 | 19,339 | 19,365 | 19,384 | 19,391 |
| 対前年同月比 | 0.9% | 0.9% | 0.8% | 0.6% | 0.6% | 0.5% | 0.5% | 0.5% | 0.5% | 0.6% | 0.7% | 0.7% |
| R3年度 | 19,482 | 19,519 | 19,552 | 19,584 | | | | | | | | |
| 対前年同月比 | 1.0% | 1.2% | 1.3% | 1.5% | | | | | | | | |

【全国】

▼ 事業所数の推移

事業所数(社)

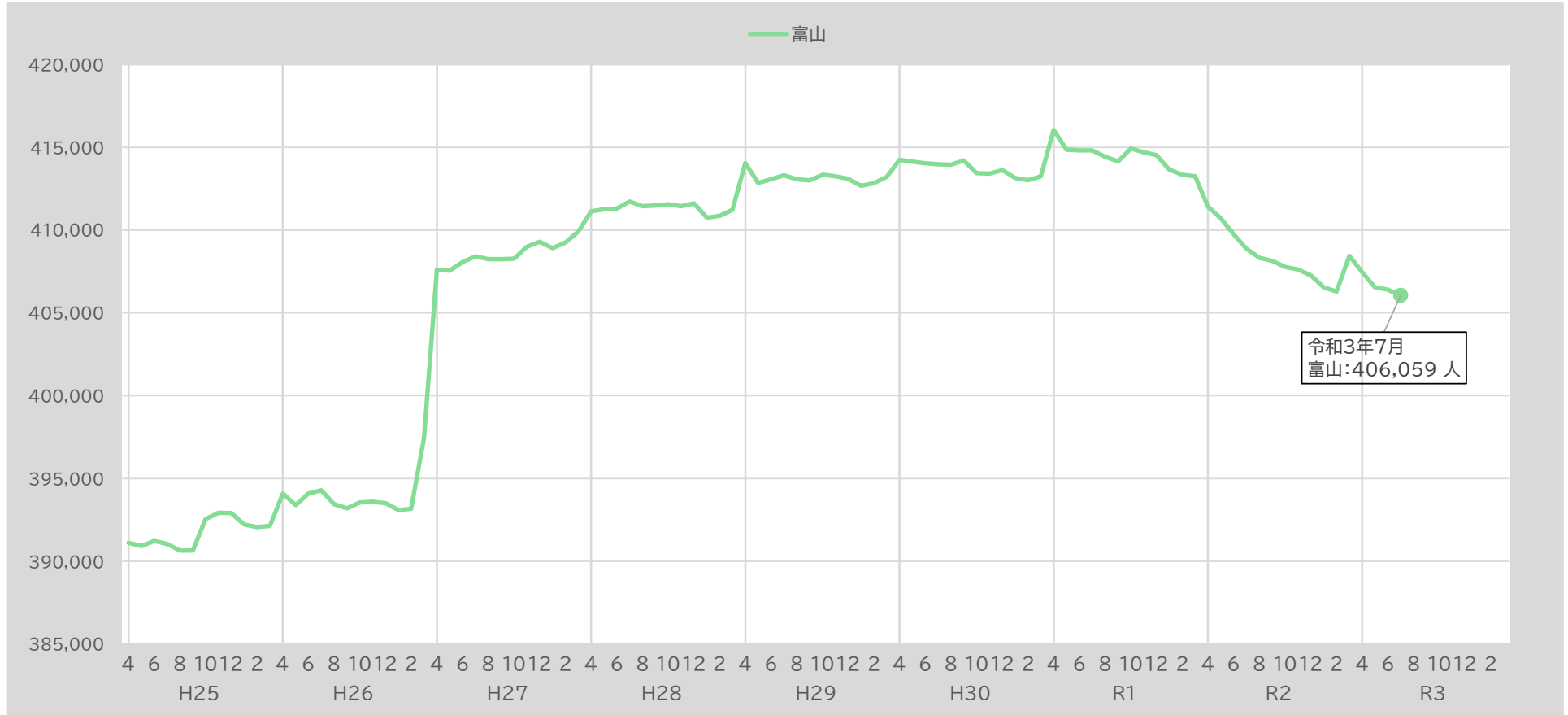


| 全国 | 4月 | 5月 | 6月 | 7月 | 8月 | 9月 | 10月 | 11月 | 12月 | 1月 | 2月 | 3月 |
|--------|-----------|-----------|-----------|-----------|-----------|-----------|-----------|-----------|-----------|-----------|-----------|-----------|
| R1年度 | 2,237,406 | 2,245,375 | 2,254,004 | 2,263,733 | 2,271,709 | 2,279,374 | 2,288,347 | 2,295,710 | 2,303,457 | 2,311,864 | 2,319,351 | 2,324,510 |
| R2年度 | 2,334,335 | 2,339,612 | 2,343,951 | 2,349,448 | 2,355,483 | 2,362,285 | 2,369,678 | 2,374,966 | 2,380,652 | 2,387,828 | 2,393,947 | 2,398,948 |
| 対前年同月比 | 4.3% | 4.2% | 4.0% | 3.8% | 3.7% | 3.6% | 3.6% | 3.5% | 3.4% | 3.3% | 3.2% | 3.2% |
| R3年度 | 2,409,784 | 2,416,719 | 2,424,488 | 2,432,394 | | | | | | | | |
| 対前年同月比 | 3.2% | 3.3% | 3.4% | 3.5% | | | | | | | | |

【富山支部】

▼ 加入者数の推移

加入者数(人)

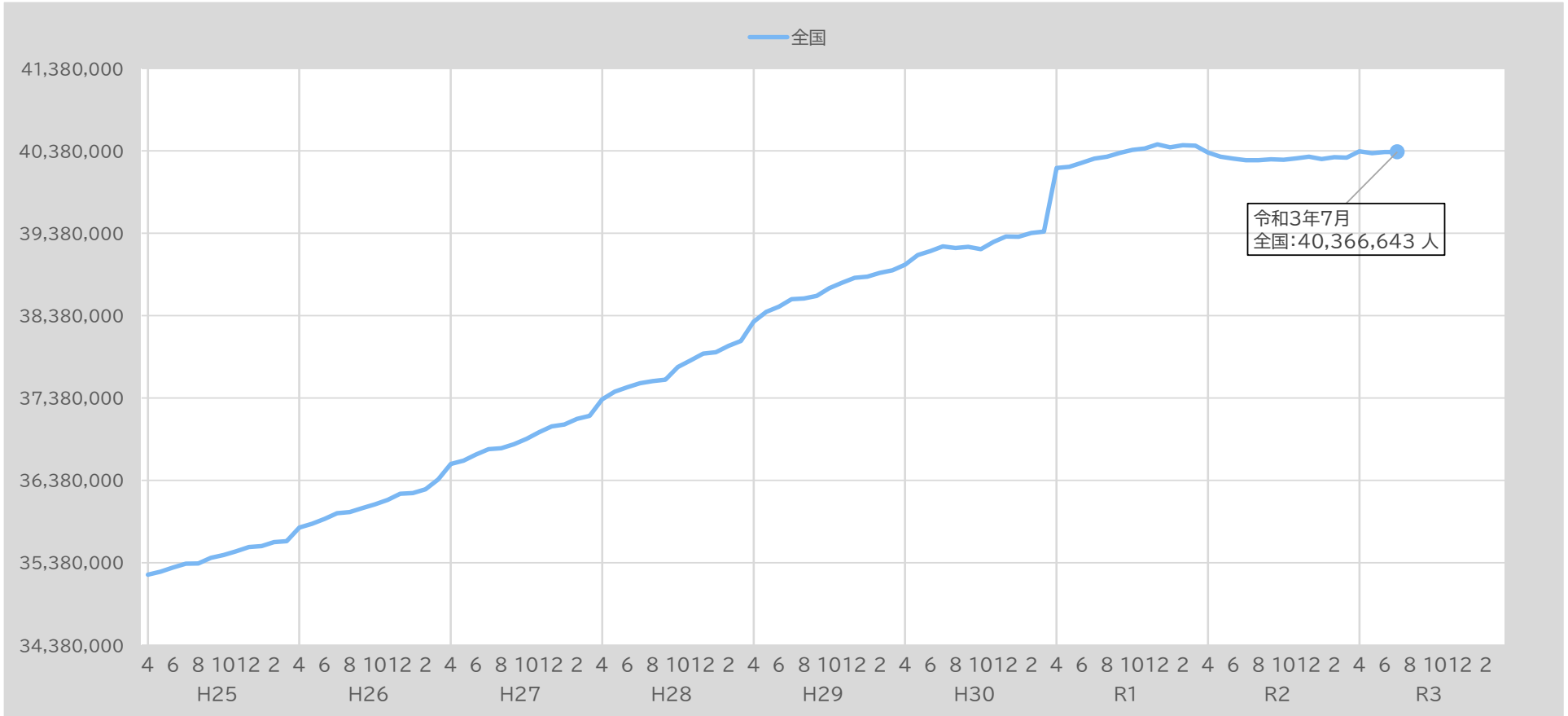


| 富山支部 | 4月 | 5月 | 6月 | 7月 | 8月 | 9月 | 10月 | 11月 | 12月 | 1月 | 2月 | 3月 |
|--------|---------|---------|---------|---------|---------|---------|---------|---------|---------|---------|---------|---------|
| R1年度 | 416,056 | 414,860 | 414,812 | 414,811 | 414,431 | 414,157 | 414,929 | 414,707 | 414,529 | 413,649 | 413,348 | 413,256 |
| R2年度 | 411,423 | 410,706 | 409,751 | 408,878 | 408,336 | 408,150 | 407,785 | 407,618 | 407,271 | 406,544 | 406,298 | 408,447 |
| 対前年同月比 | ▲1.1% | ▲1.0% | ▲1.2% | ▲1.4% | ▲1.5% | ▲1.5% | ▲1.7% | ▲1.7% | ▲1.8% | ▲1.7% | ▲1.7% | ▲1.2% |
| R3年度 | 407,466 | 406,554 | 406,407 | 406,059 | | | | | | | | |
| 対前年同月比 | ▲1.0% | ▲1.0% | ▲0.8% | ▲0.7% | | | | | | | | |

【全国】

▼ 加入者数の推移

加入者数(人)

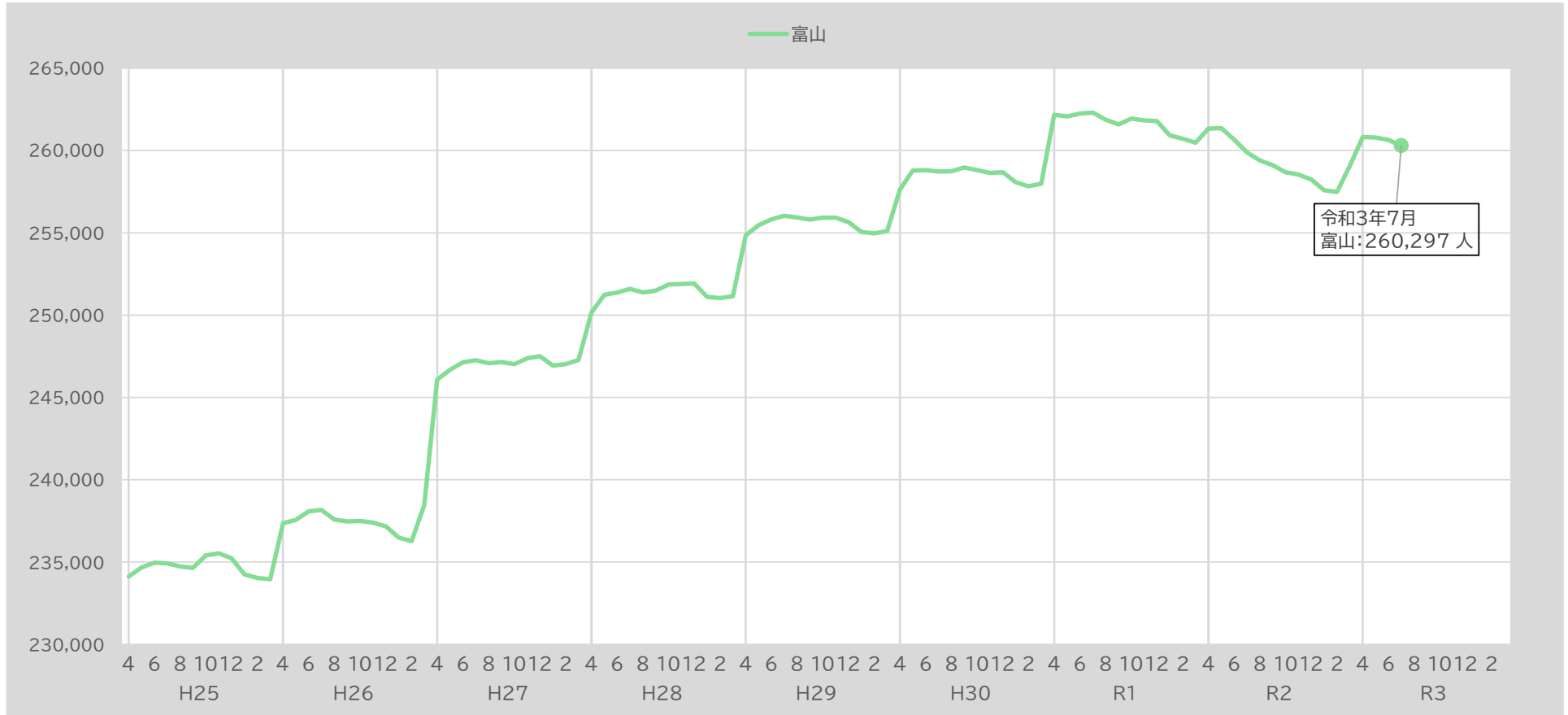


| 全国 | 4月 | 5月 | 6月 | 7月 | 8月 | 9月 | 10月 | 11月 | 12月 | 1月 | 2月 | 3月 |
|--------|------------|------------|------------|------------|------------|------------|------------|------------|------------|------------|------------|------------|
| R1年度 | 40,171,174 | 40,187,687 | 40,235,997 | 40,286,390 | 40,308,039 | 40,353,929 | 40,390,280 | 40,409,623 | 40,458,805 | 40,423,638 | 40,448,908 | 40,443,671 |
| R2年度 | 40,360,096 | 40,308,921 | 40,286,182 | 40,265,463 | 40,265,068 | 40,277,040 | 40,273,013 | 40,288,137 | 40,308,396 | 40,280,611 | 40,303,433 | 40,296,347 |
| 対前年同月比 | 0.5% | 0.3% | 0.1% | ▲0.1% | ▲0.1% | ▲0.2% | ▲0.3% | ▲0.3% | ▲0.4% | ▲0.4% | ▲0.4% | ▲0.4% |
| R3年度 | 40,375,497 | 40,350,595 | 40,365,164 | 40,366,643 | | | | | | | | |
| 対前年同月比 | 0.0% | 0.1% | 0.2% | 0.3% | | | | | | | | |

【富山支部】

▼ 被保険者数の推移

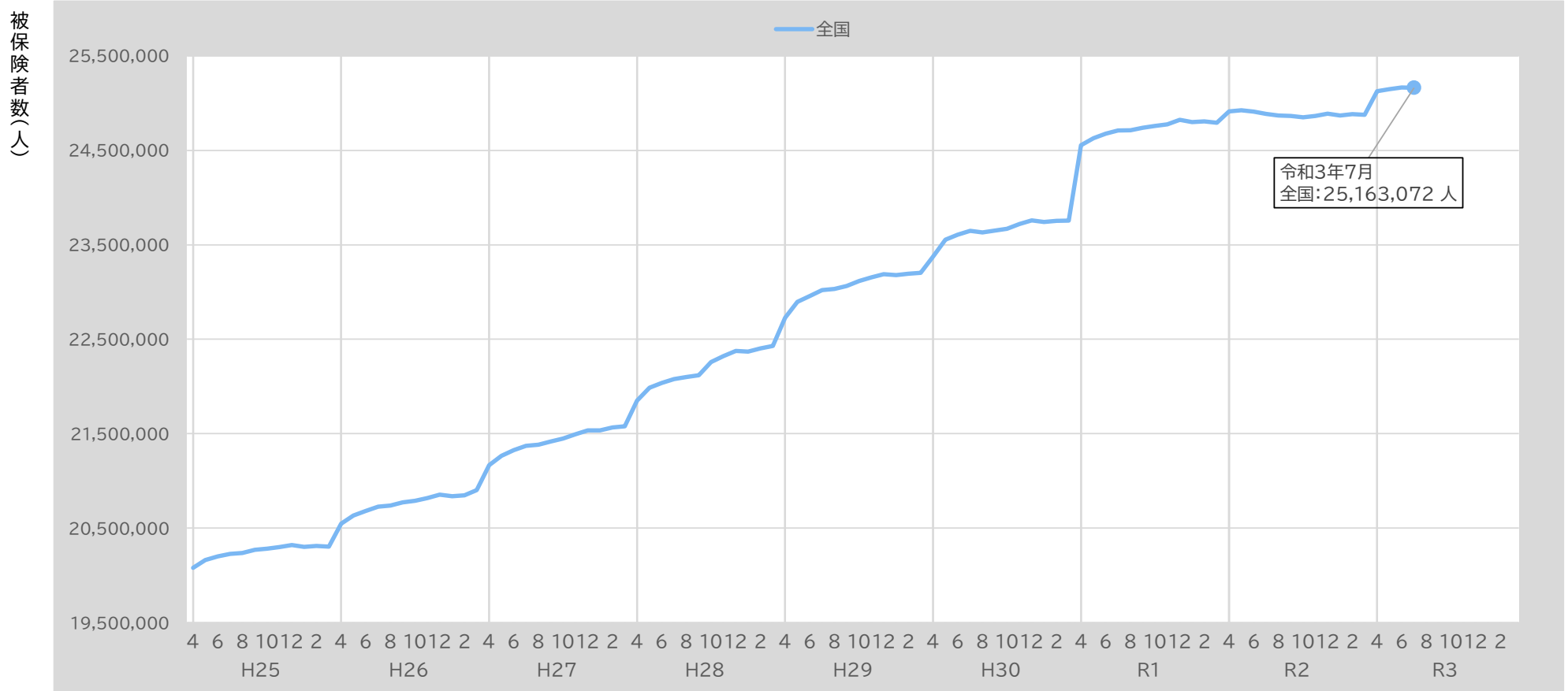
被
保
険
者
数
(人)



| 富山支部 | 4月 | 5月 | 6月 | 7月 | 8月 | 9月 | 10月 | 11月 | 12月 | 1月 | 2月 | 3月 |
|--------|---------|---------|---------|---------|---------|---------|---------|---------|---------|---------|---------|---------|
| R1年度 | 262,164 | 262,070 | 262,237 | 262,304 | 261,869 | 261,586 | 261,938 | 261,831 | 261,791 | 260,921 | 260,722 | 260,479 |
| R2年度 | 261,333 | 261,353 | 260,660 | 259,879 | 259,392 | 259,107 | 258,686 | 258,534 | 258,238 | 257,586 | 257,483 | 259,084 |
| 対前年同月比 | ▲0.3% | ▲0.3% | ▲0.6% | ▲0.9% | ▲0.9% | ▲0.9% | ▲1.2% | ▲1.3% | ▲1.4% | ▲1.3% | ▲1.2% | ▲0.5% |
| R3年度 | 260,817 | 260,791 | 260,642 | 260,297 | | | | | | | | |
| 対前年同月比 | ▲0.2% | ▲0.2% | ▲0.0% | 0.2% | | | | | | | | |

【全国】

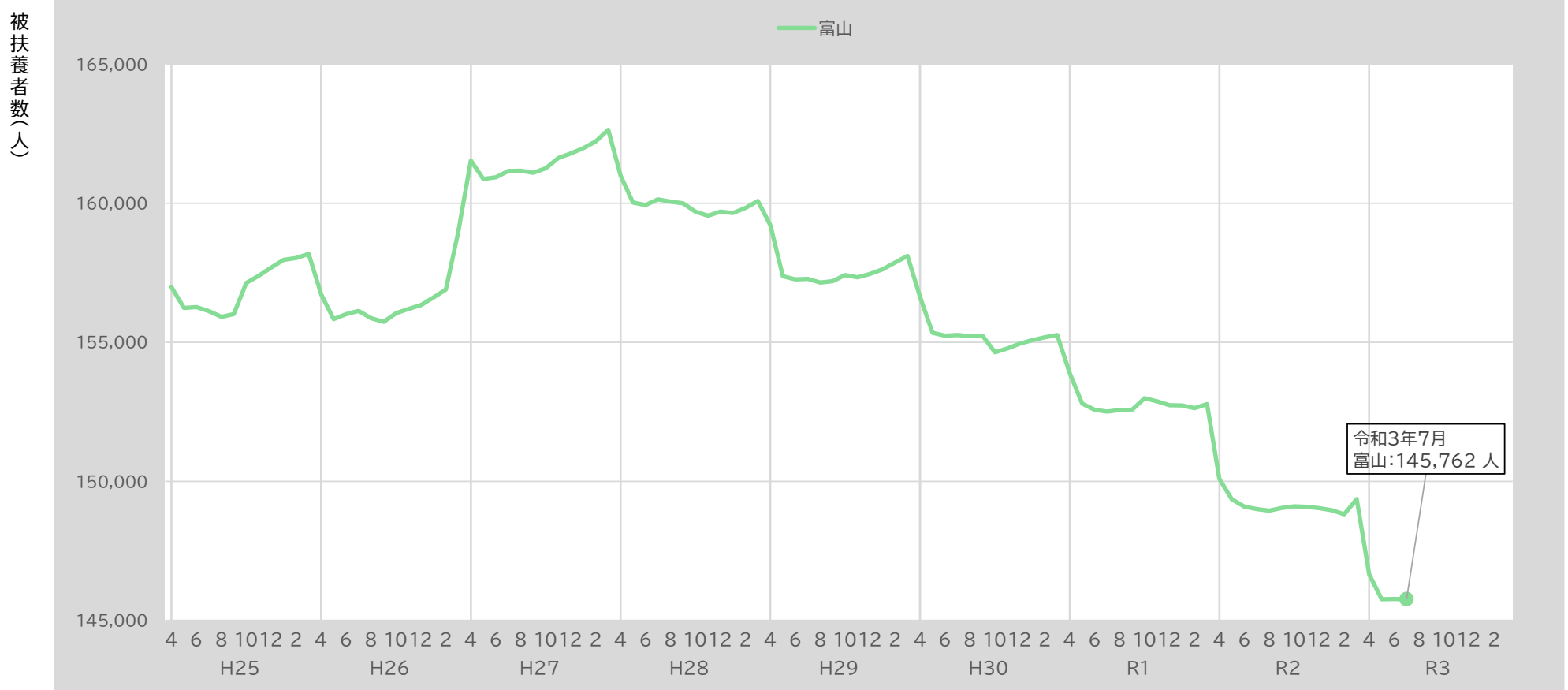
▼ 被保険者数の推移



| 全国 | 4月 | 5月 | 6月 | 7月 | 8月 | 9月 | 10月 | 11月 | 12月 | 1月 | 2月 | 3月 |
|--------|------------|------------|------------|------------|------------|------------|------------|------------|------------|------------|------------|------------|
| R1年度 | 24,555,051 | 24,628,879 | 24,677,240 | 24,710,436 | 24,712,837 | 24,739,099 | 24,758,460 | 24,777,013 | 24,824,160 | 24,800,463 | 24,808,250 | 24,793,285 |
| R2年度 | 24,913,420 | 24,924,113 | 24,909,590 | 24,885,797 | 24,868,940 | 24,866,020 | 24,851,140 | 24,865,651 | 24,887,728 | 24,868,573 | 24,884,654 | 24,877,229 |
| 対前年同月比 | 1.5% | 1.2% | 0.9% | 0.7% | 0.6% | 0.5% | 0.4% | 0.4% | 0.3% | 0.3% | 0.3% | 0.3% |
| R3年度 | 25,126,259 | 25,147,695 | 25,166,296 | 25,163,072 | | | | | | | | |
| 対前年同月比 | 0.9% | 0.9% | 1.0% | 1.1% | | | | | | | | |

【富山支部】

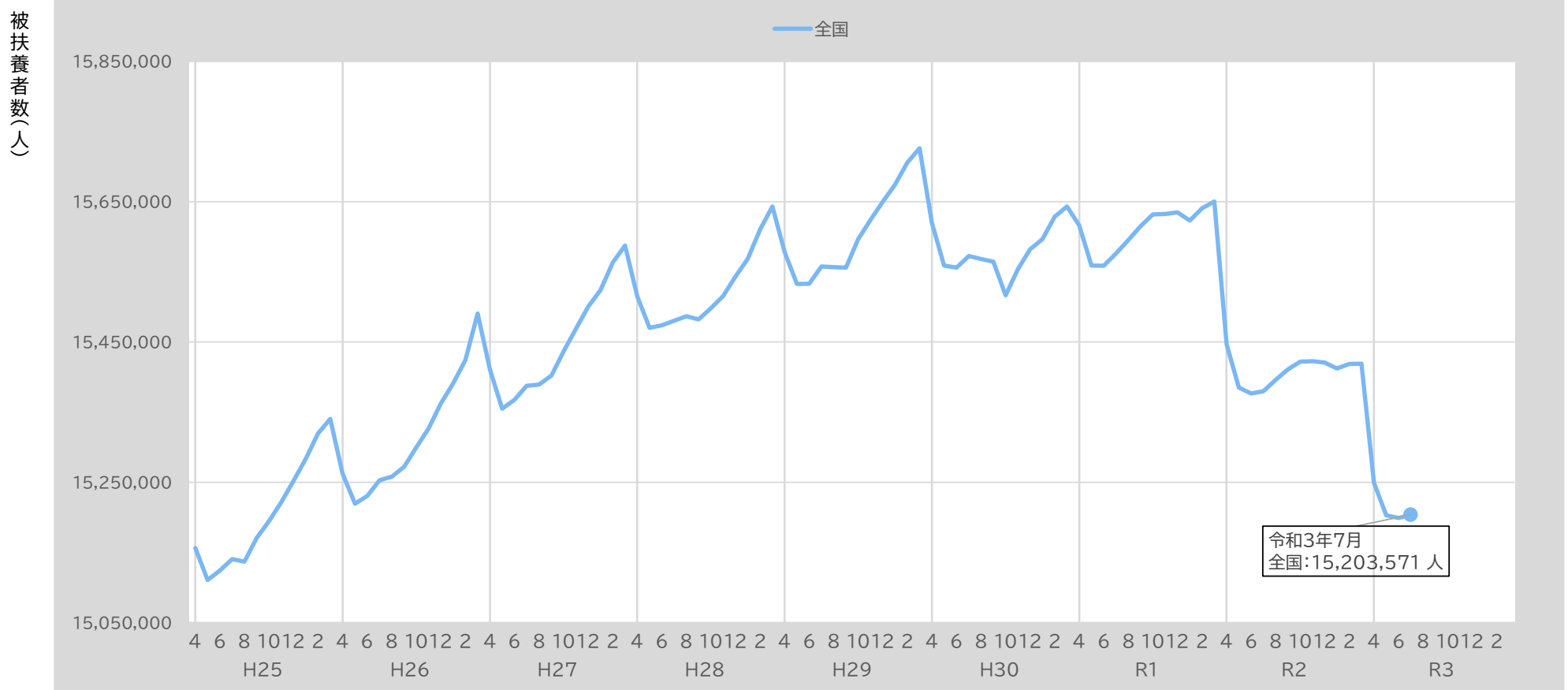
▼ 被扶養者数の推移



| 富山支部 | 4月 | 5月 | 6月 | 7月 | 8月 | 9月 | 10月 | 11月 | 12月 | 1月 | 2月 | 3月 |
|--------|---------|---------|---------|---------|---------|---------|---------|---------|---------|---------|---------|---------|
| R1年度 | 153,892 | 152,790 | 152,575 | 152,507 | 152,562 | 152,571 | 152,991 | 152,876 | 152,738 | 152,728 | 152,626 | 152,777 |
| R2年度 | 150,090 | 149,353 | 149,091 | 148,999 | 148,944 | 149,043 | 149,099 | 149,084 | 149,033 | 148,958 | 148,815 | 149,363 |
| 対前年同月比 | ▲2.5% | ▲2.2% | ▲2.3% | ▲2.3% | ▲2.4% | ▲2.3% | ▲2.5% | ▲2.5% | ▲2.4% | ▲2.5% | ▲2.5% | ▲2.2% |
| R3年度 | 146,649 | 145,763 | 145,765 | 145,762 | | | | | | | | |
| 対前年同月比 | ▲2.3% | ▲2.4% | ▲2.2% | ▲2.2% | | | | | | | | |

【全国】

▼ 被扶養者数の推移

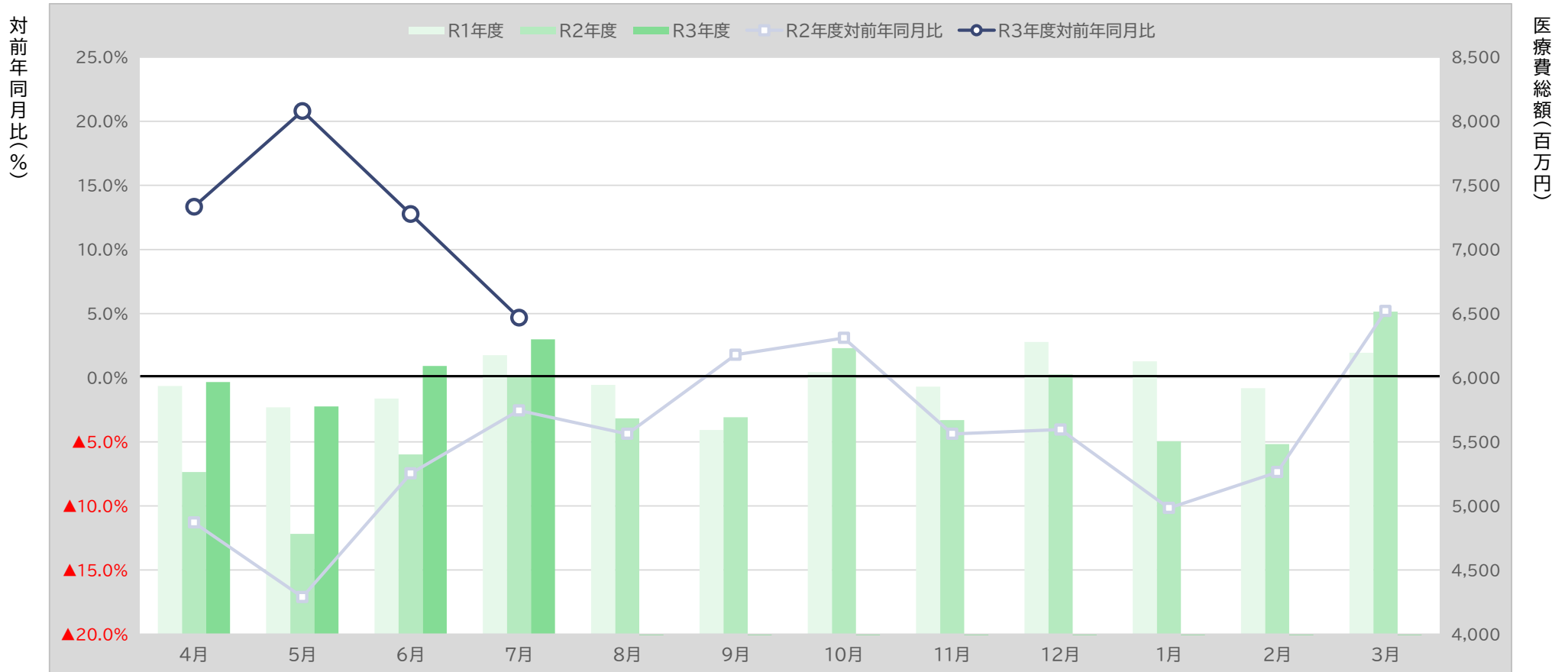


令和3年7月
全国:15,203,571人

| 全国 | 4月 | 5月 | 6月 | 7月 | 8月 | 9月 | 10月 | 11月 | 12月 | 1月 | 2月 | 3月 |
|--------|------------|------------|------------|------------|------------|------------|------------|------------|------------|------------|------------|------------|
| R1年度 | 15,616,123 | 15,558,808 | 15,558,757 | 15,575,954 | 15,595,202 | 15,614,830 | 15,631,820 | 15,632,610 | 15,634,645 | 15,623,175 | 15,640,658 | 15,650,386 |
| R2年度 | 15,446,676 | 15,384,808 | 15,376,592 | 15,379,666 | 15,396,128 | 15,411,020 | 15,421,873 | 15,422,486 | 15,420,668 | 15,412,038 | 15,418,779 | 15,419,118 |
| 対前年同月比 | ▲1.1% | ▲1.1% | ▲1.2% | ▲1.3% | ▲1.3% | ▲1.3% | ▲1.3% | ▲1.3% | ▲1.4% | ▲1.4% | ▲1.4% | ▲1.5% |
| R3年度 | 15,249,238 | 15,202,900 | 15,198,868 | 15,203,571 | | | | | | | | |
| 対前年同月比 | ▲1.3% | ▲1.2% | ▲1.2% | ▲1.1% | | | | | | | | |

【富山支部】

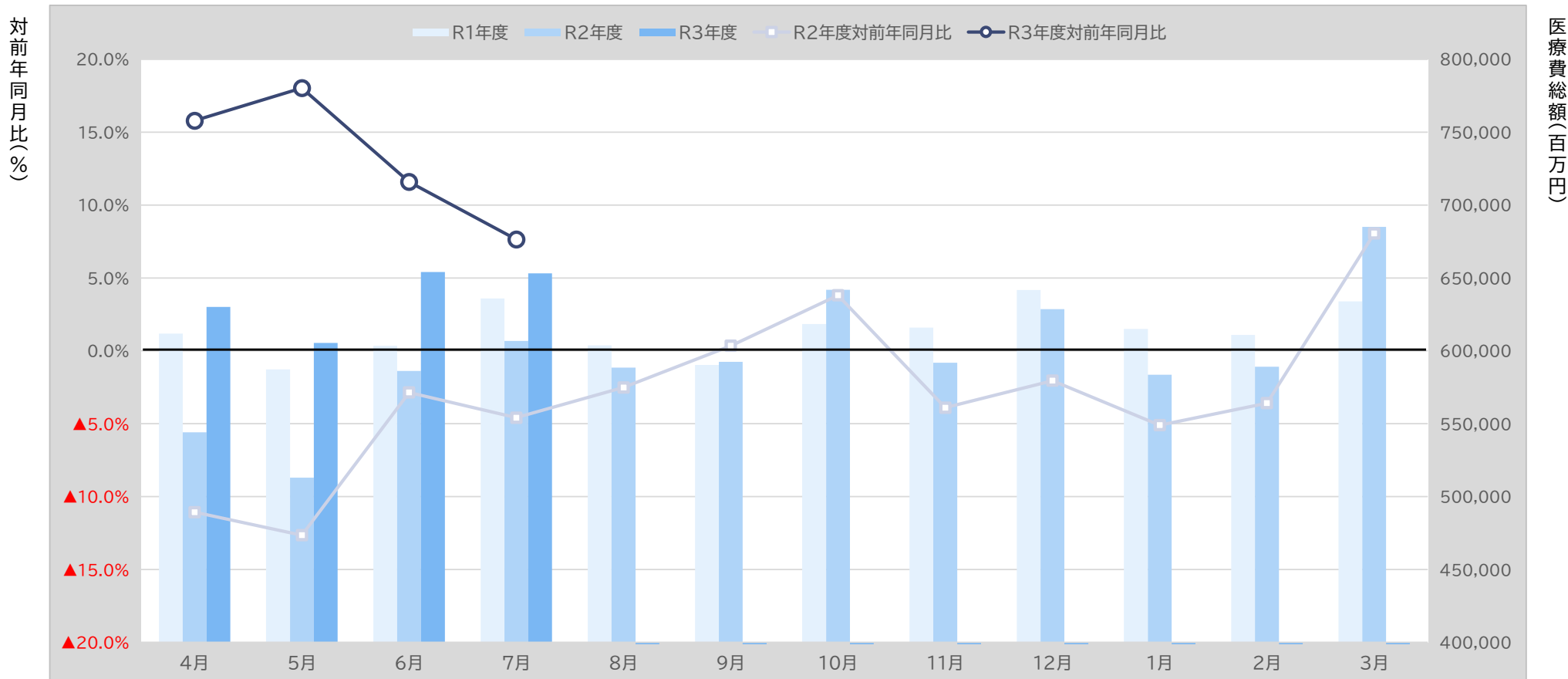
▼ 医療費総額の推移 ※医療費総額は社会保険診療報酬支払基金審査分(入院、入院外、歯科、調剤、食事療養、訪問看護に係るもの)である。



| 富山支部 | 4月 | 5月 | 6月 | 7月 | 8月 | 9月 | 10月 | 11月 | 12月 | 1月 | 2月 | 3月 |
|------------|--------|--------|-------|-------|-------|-------|-------|-------|-------|--------|-------|-------|
| R1年度 | 5,935 | 5,769 | 5,838 | 6,175 | 5,945 | 5,593 | 6,044 | 5,930 | 6,278 | 6,128 | 5,919 | 6,194 |
| R2年度 | 5,264 | 4,782 | 5,402 | 6,017 | 5,684 | 5,693 | 6,231 | 5,670 | 6,024 | 5,505 | 5,483 | 6,516 |
| R2年度対前年同月比 | ▲11.3% | ▲17.1% | ▲7.5% | ▲2.6% | ▲4.4% | 1.8% | 3.1% | ▲4.4% | ▲4.1% | ▲10.2% | ▲7.4% | 5.2% |
| R3年度 | 5,966 | 5,776 | 6,091 | 6,299 | | | | | | | | |
| R3年度対前年同月比 | 13.3% | 20.8% | 12.8% | 4.7% | | | | | | | | |

【全国】

▼ 医療費総額の推移 ※医療費総額は社会保険診療報酬支払基金審査分(入院、入院外、歯科、調剤、食事療養、訪問看護に係るもの)である。

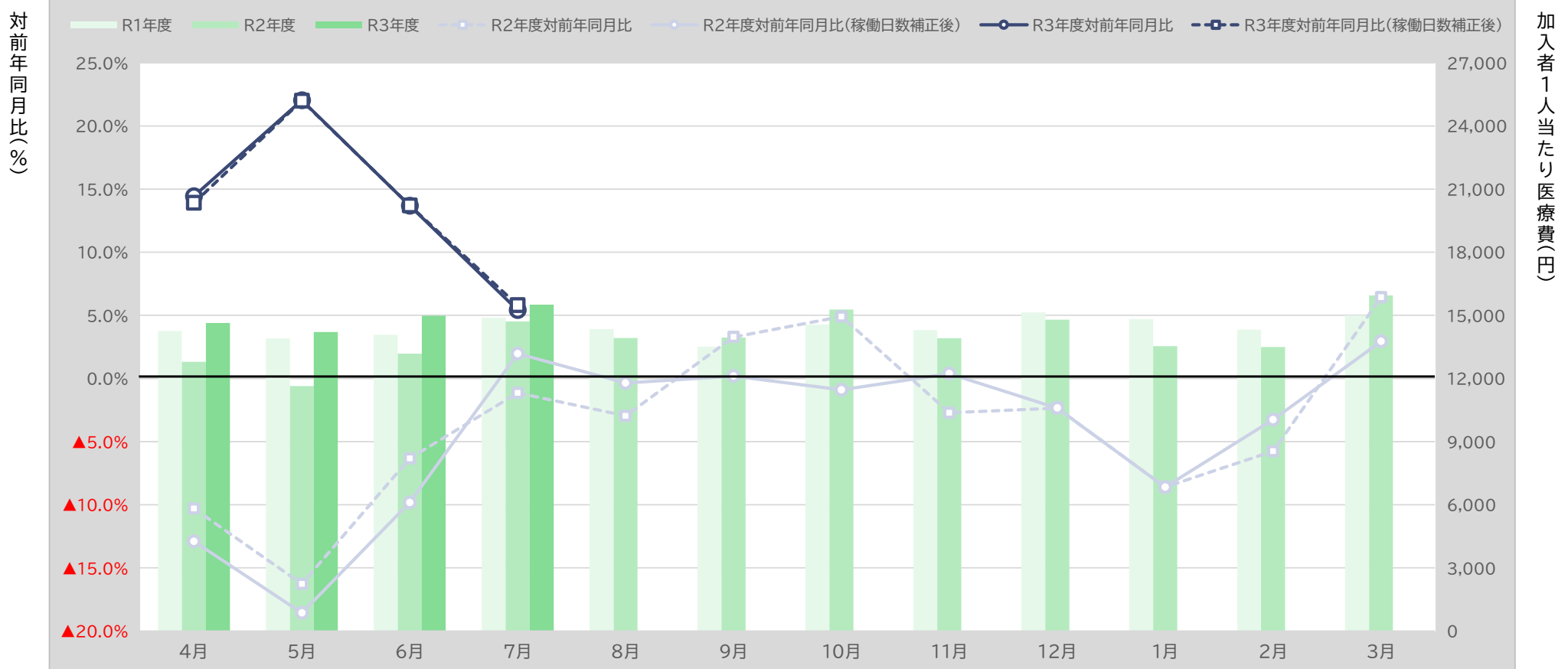


| 全国 | 4月 | 5月 | 6月 | 7月 | 8月 | 9月 | 10月 | 11月 | 12月 | 1月 | 2月 | 3月 |
|------------|---------|---------|---------|---------|---------|---------|---------|---------|---------|---------|---------|---------|
| R1年度 | 611,864 | 587,274 | 603,362 | 635,966 | 603,666 | 590,366 | 618,348 | 615,869 | 641,685 | 614,943 | 610,950 | 633,957 |
| R2年度 | 544,123 | 512,961 | 586,124 | 606,771 | 588,486 | 592,418 | 641,887 | 591,839 | 628,526 | 583,581 | 589,029 | 684,992 |
| R2年度対前年同月比 | ▲11.1% | ▲12.7% | ▲2.9% | ▲4.6% | ▲2.5% | 0.3% | 3.8% | ▲3.9% | ▲2.1% | ▲5.1% | ▲3.6% | 8.1% |
| R3年度 | 630,040 | 605,448 | 654,027 | 653,143 | | | | | | | | |
| R3年度対前年同月比 | 15.8% | 18.0% | 11.6% | 7.6% | | | | | | | | |

医療費総額(百万円)

【富山支部】

▼ 1人当たり医療費の推移

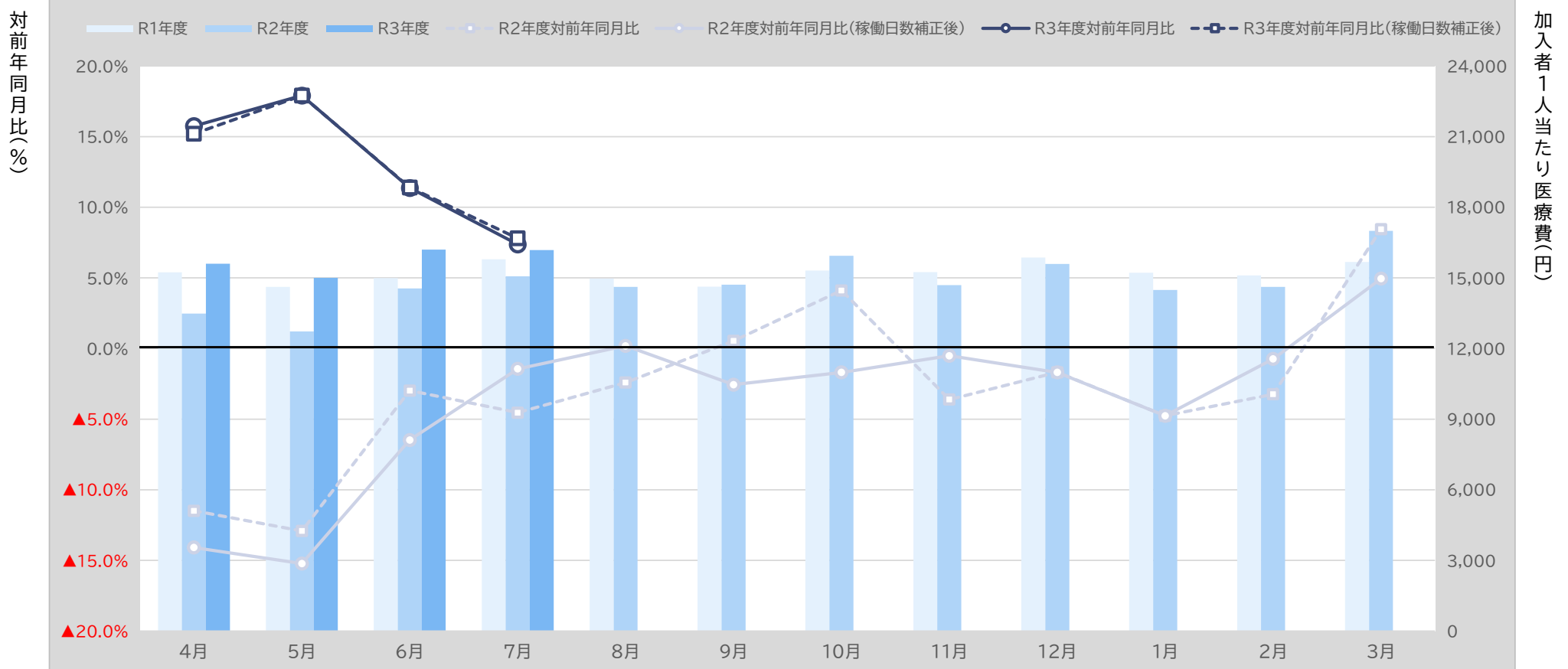


加入者1人当たり医療費(円)

| 富山支部 | 4月 | 5月 | 6月 | 7月 | 8月 | 9月 | 10月 | 11月 | 12月 | 1月 | 2月 | 3月 |
|-------------------------|--------|--------|--------|--------|--------|--------|--------|--------|--------|--------|--------|--------|
| R1年度 | 14,265 | 13,905 | 14,075 | 14,886 | 14,344 | 13,504 | 14,566 | 14,299 | 15,146 | 14,814 | 14,319 | 14,989 |
| R2年度 | 12,796 | 11,643 | 13,183 | 14,716 | 13,920 | 13,947 | 15,280 | 13,910 | 14,791 | 13,540 | 13,494 | 15,953 |
| R3年度 | 14,643 | 14,208 | 14,988 | 15,512 | | | | | | | | |
| R3年度対前年同月比 | 14.4% | 22.0% | 13.7% | 5.4% | | | | | | | | |
| R3年度対前年同月比 (稼働日数補正後) | 13.9% | 22.0% | 13.7% | 5.8% | | | | | | | | |

【全国】

▼ 1人当たり医療費の推移



| 全国 | 4月 | 5月 | 6月 | 7月 | 8月 | 9月 | 10月 | 11月 | 12月 | 1月 | 2月 | 3月 |
|-------------------------|--------|--------|--------|--------|--------|--------|--------|--------|--------|--------|--------|--------|
| R1年度 | 15,231 | 14,613 | 14,996 | 15,786 | 14,976 | 14,630 | 15,309 | 15,241 | 15,860 | 15,212 | 15,104 | 15,675 |
| R2年度 | 13,482 | 12,726 | 14,549 | 15,069 | 14,615 | 14,709 | 15,938 | 14,690 | 15,593 | 14,488 | 14,615 | 16,999 |
| R3年度 | 15,605 | 15,005 | 16,203 | 16,180 | | | | | | | | |
| R3年度対前年同月比 | 15.7% | 17.9% | 11.4% | 7.4% | | | | | | | | |
| R3年度対前年同月比 (稼働日数補正後) | 15.2% | 17.9% | 11.4% | 7.8% | | | | | | | | |

【富山支部】

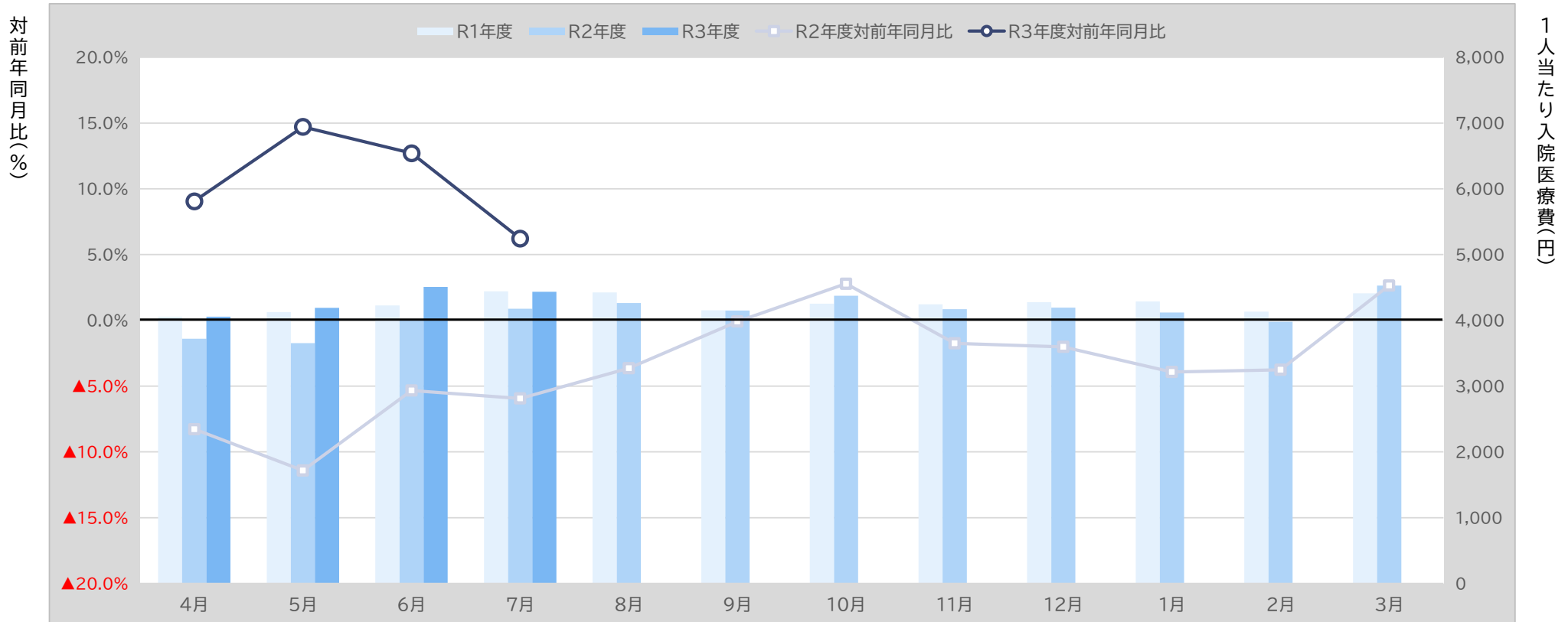
▼ 1人当たり入院医療費の推移



| 富山支部 | 4月 | 5月 | 6月 | 7月 | 8月 | 9月 | 10月 | 11月 | 12月 | 1月 | 2月 | 3月 |
|----------------------|--------|--------|--------|--------|-------|-------|-------|-------|-------|-------|-------|-------|
| R2年度 | 3,656 | 3,430 | 3,710 | 4,410 | 4,180 | 4,180 | 4,431 | 4,091 | 4,283 | 4,301 | 3,954 | 4,436 |
| R3年度 | 3,975 | 4,245 | 4,262 | 4,402 | | | | | | | | |
| R3年度対前年同月比 | 8.7% | 23.7% | 14.9% | ▲0.2% | | | | | | | | |
| 受診率(1,000人 当たり件数) | 7.47 | 8.33 | 8.55 | 8.62 | | | | | | | | |
| 1件当たり日数 | 9.41 | 9.45 | 8.77 | 9.00 | | | | | | | | |
| 1日当たり医療費 | 56,557 | 53,950 | 56,885 | 56,715 | | | | | | | | |

【全国】

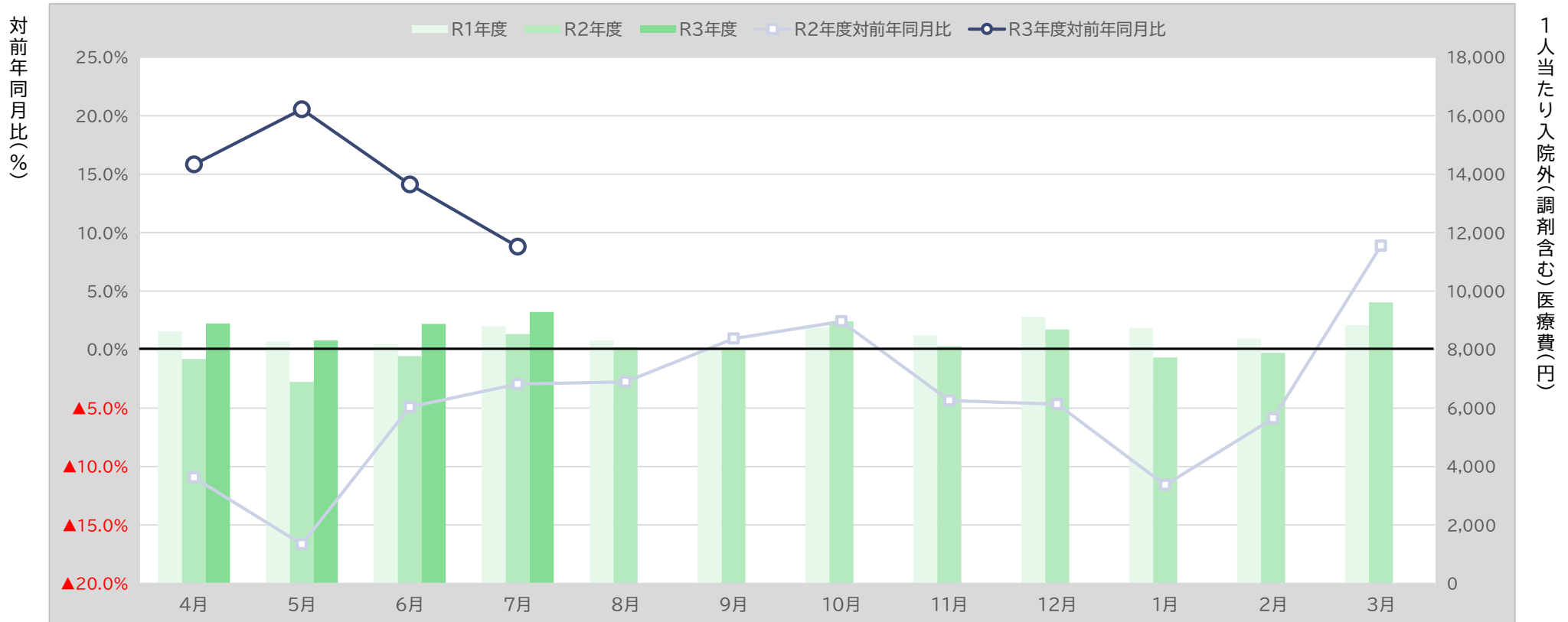
▼ 1人当たり入院医療費の推移



| 全国 | 4月 | 5月 | 6月 | 7月 | 8月 | 9月 | 10月 | 11月 | 12月 | 1月 | 2月 | 3月 |
|----------------------|--------|--------|--------|--------|-------|-------|-------|-------|-------|-------|-------|-------|
| R2年度 | 3,720 | 3,654 | 4,001 | 4,177 | 4,263 | 4,148 | 4,373 | 4,171 | 4,192 | 4,120 | 3,977 | 4,530 |
| R3年度 | 4,057 | 4,192 | 4,510 | 4,436 | | | | | | | | |
| R3年度対前年同月比 | 9.1% | 14.7% | 12.7% | 6.2% | | | | | | | | |
| 受診率(1,000人 当たり件数) | 7.40 | 7.56 | 8.08 | 8.06 | | | | | | | | |
| 1件当たり日数 | 9.30 | 9.56 | 9.20 | 9.33 | | | | | | | | |
| 1日当たり医療費 | 58,956 | 57,985 | 60,673 | 59,059 | | | | | | | | |

【富山支部】

▼ 1人当たり入院外(調剤含む)医療費の推移

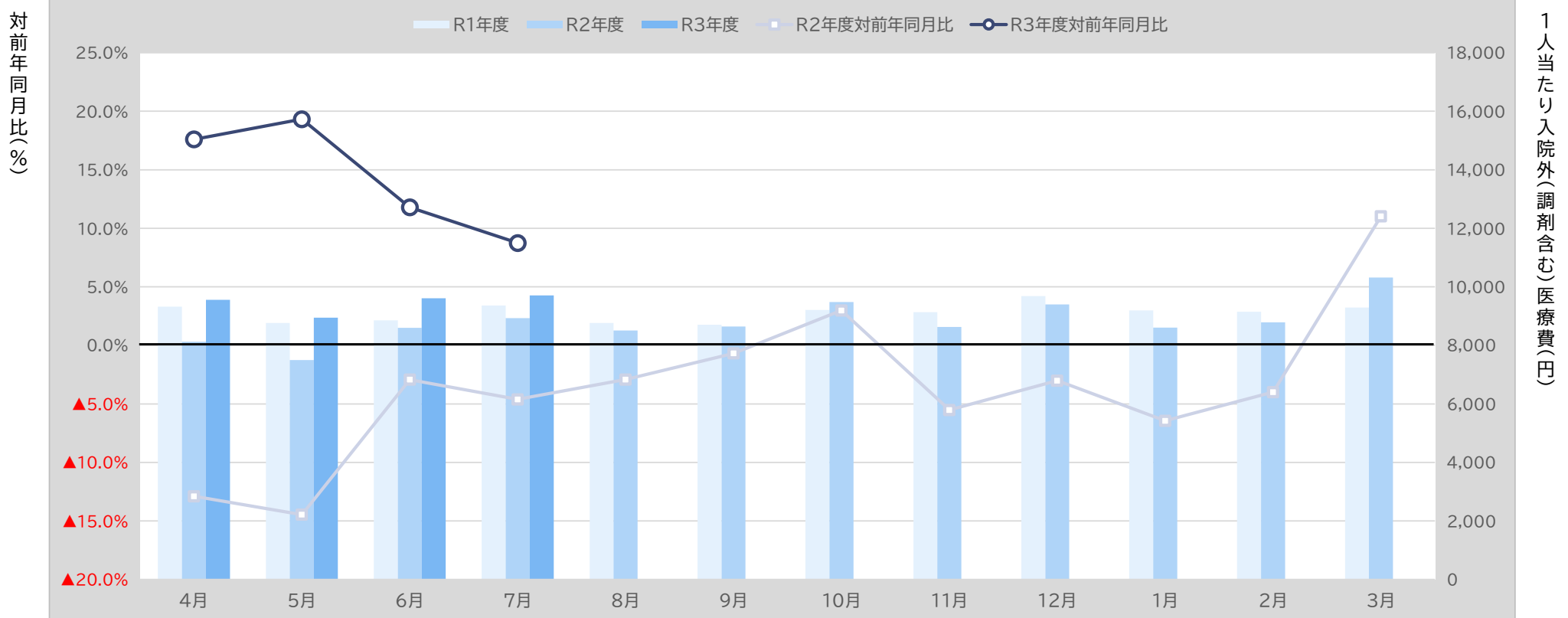


| 富山支部 | 4月 | 5月 | 6月 | 7月 | 8月 | 9月 | 10月 | 11月 | 12月 | 1月 | 2月 | 3月 |
|----------------------|--------|--------|--------|--------|-------|-------|-------|-------|-------|-------|-------|-------|
| R2年度 | 7,677 | 6,898 | 7,782 | 8,534 | 8,079 | 8,051 | 8,965 | 8,116 | 8,692 | 7,733 | 7,889 | 9,621 |
| R3年度 | 8,893 | 8,316 | 8,882 | 9,286 | | | | | | | | |
| R3年度対前年同月比 | 15.8% | 20.6% | 14.1% | 8.8% | | | | | | | | |
| 受診率(1,000人 当たり件数) | 480.81 | 466.40 | 495.59 | 501.22 | | | | | | | | |
| 1件当たり日数 | 1.36 | 1.33 | 1.36 | 1.36 | | | | | | | | |
| 1日当たり医療費 | 13,641 | 13,454 | 13,196 | 13,609 | | | | | | | | |

1人当たり入院外(調剤含む)医療費(円)

【全国】

▼ 1人当たり入院外(調剤含む)医療費の推移

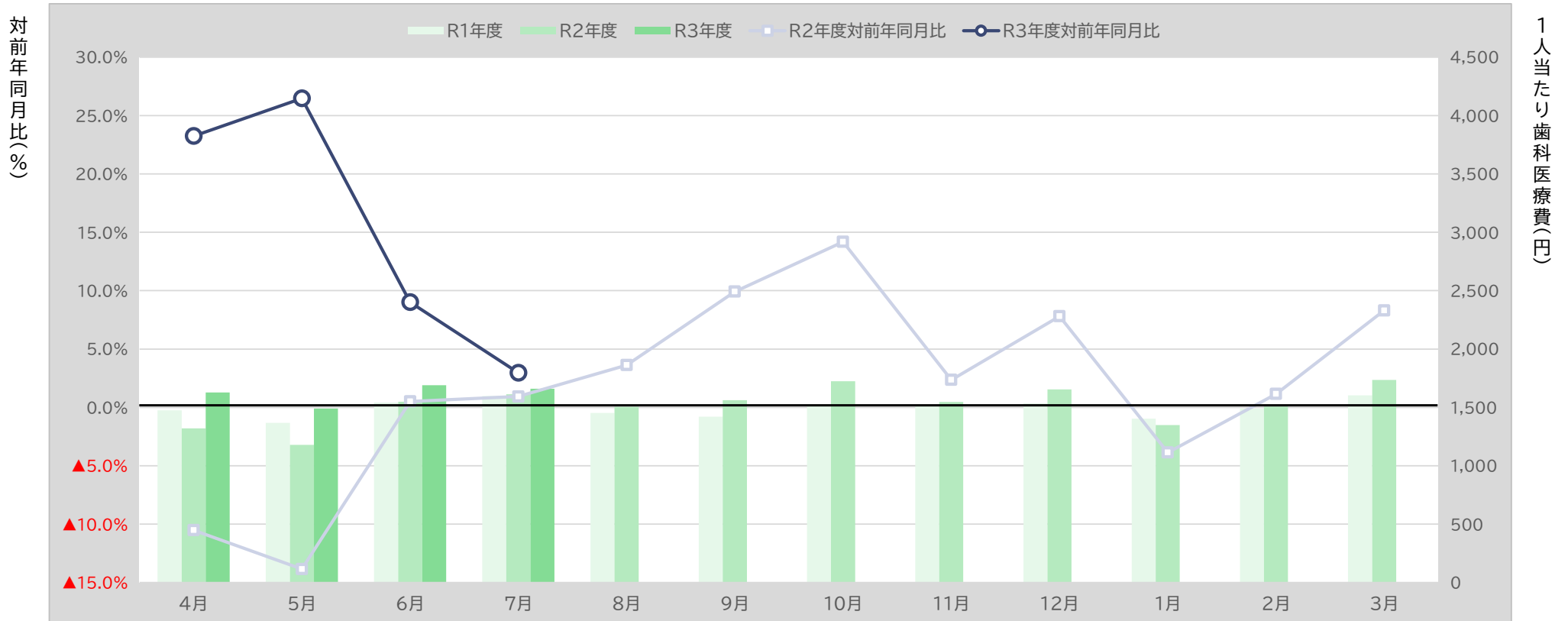


| 全国 | 4月 | 5月 | 6月 | 7月 | 8月 | 9月 | 10月 | 11月 | 12月 | 1月 | 2月 | 3月 |
|----------------------|--------|--------|--------|--------|-------|-------|-------|-------|-------|-------|-------|--------|
| R2年度 | 8,123 | 7,495 | 8,596 | 8,926 | 8,510 | 8,645 | 9,482 | 8,632 | 9,395 | 8,602 | 8,786 | 10,321 |
| R3年度 | 9,553 | 8,944 | 9,610 | 9,707 | | | | | | | | |
| R3年度対前年同月比 | 17.6% | 19.3% | 11.8% | 8.7% | | | | | | | | |
| 受診率(1,000人 当たり件数) | 502.26 | 482.21 | 510.48 | 512.54 | | | | | | | | |
| 1件当たり日数 | 1.41 | 1.38 | 1.42 | 1.42 | | | | | | | | |
| 1日当たり医療費 | 13,473 | 13,488 | 13,278 | 13,357 | | | | | | | | |

1人当たり入院外(調剤含む)医療費(円)

【富山支部】

▼ 1人当たり歯科医療費の推移

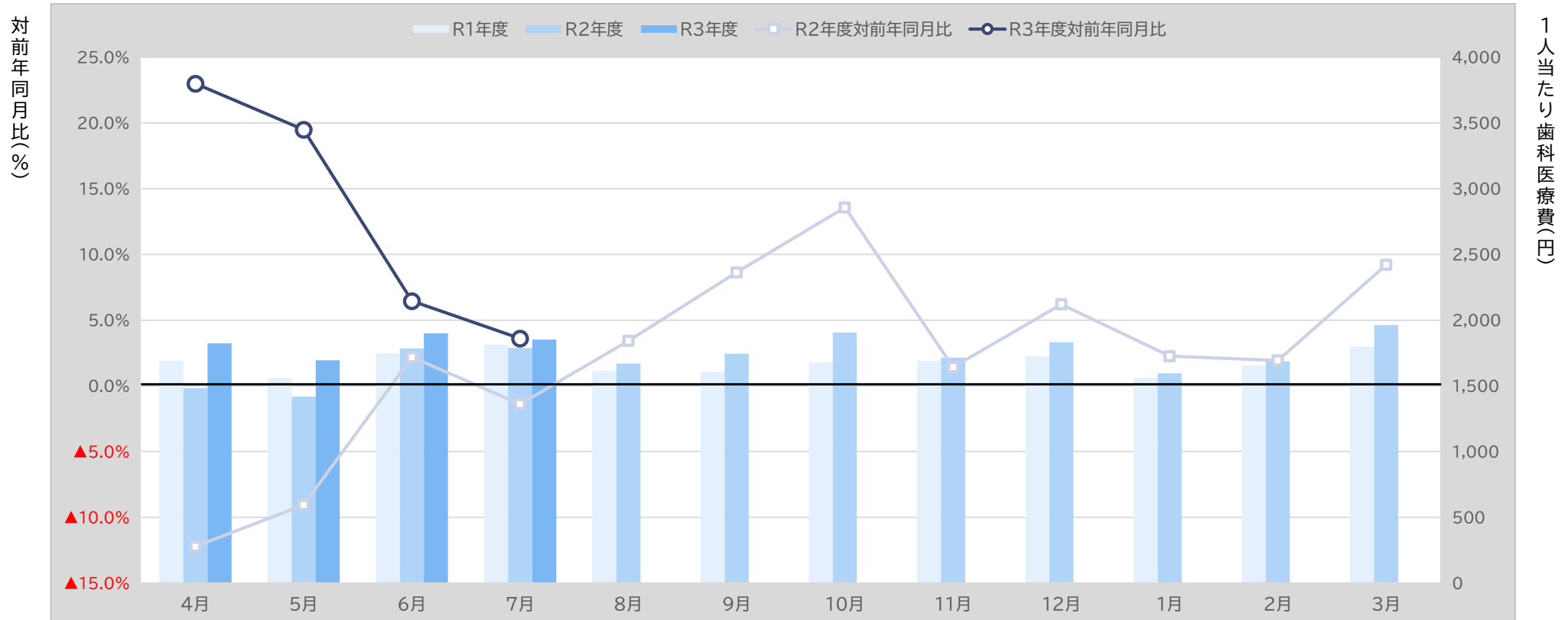


| 富山支部 | 4月 | 5月 | 6月 | 7月 | 8月 | 9月 | 10月 | 11月 | 12月 | 1月 | 2月 | 3月 |
|----------------------|--------|--------|--------|--------|-------|-------|-------|-------|-------|-------|-------|-------|
| R2年度 | 1,320 | 1,178 | 1,550 | 1,613 | 1,505 | 1,561 | 1,724 | 1,548 | 1,654 | 1,349 | 1,507 | 1,736 |
| R3年度 | 1,627 | 1,490 | 1,689 | 1,661 | | | | | | | | |
| R3年度対前年同月比 | 23.2% | 26.5% | 9.0% | 3.0% | | | | | | | | |
| 受診率(1,000人 当たり件数) | 136.23 | 131.78 | 142.31 | 140.90 | | | | | | | | |
| 1件当たり日数 | 1.58 | 1.54 | 1.58 | 1.57 | | | | | | | | |
| 1日当たり医療費 | 7,538 | 7,362 | 7,517 | 7,515 | | | | | | | | |

1人当たり歯科医療費(円)

【全国】

▼ 1人当たり歯科医療費の推移



| 全国 | 4月 | 5月 | 6月 | 7月 | 8月 | 9月 | 10月 | 11月 | 12月 | 1月 | 2月 | 3月 |
|----------------------|--------|--------|--------|--------|-------|-------|-------|-------|-------|-------|-------|-------|
| R2年度 | 1,483 | 1,418 | 1,785 | 1,788 | 1,669 | 1,745 | 1,905 | 1,715 | 1,831 | 1,596 | 1,687 | 1,963 |
| R3年度 | 1,824 | 1,694 | 1,900 | 1,853 | | | | | | | | |
| R3年度対前年同月比 | 23.0% | 19.5% | 6.4% | 3.6% | | | | | | | | |
| 受診率(1,000人 当たり件数) | 141.29 | 135.81 | 147.30 | 145.93 | | | | | | | | |
| 1件当たり日数 | 1.66 | 1.61 | 1.66 | 1.63 | | | | | | | | |
| 1日当たり医療費 | 7,752 | 7,739 | 7,782 | 7,775 | | | | | | | | |