

# 協会けんぽ香川支部の概要

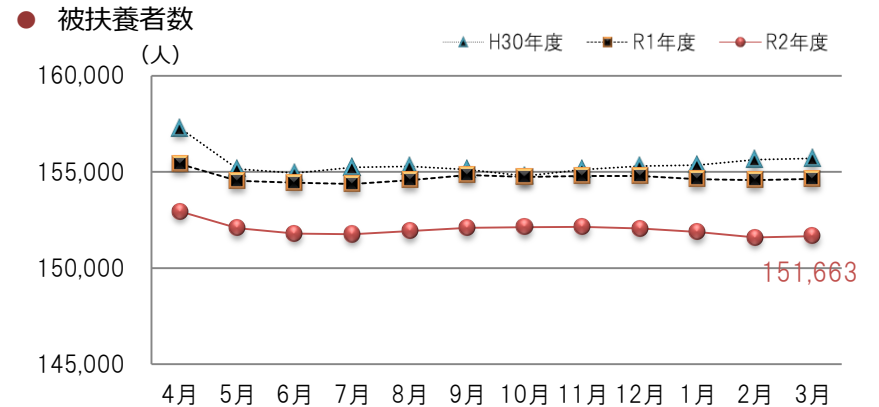
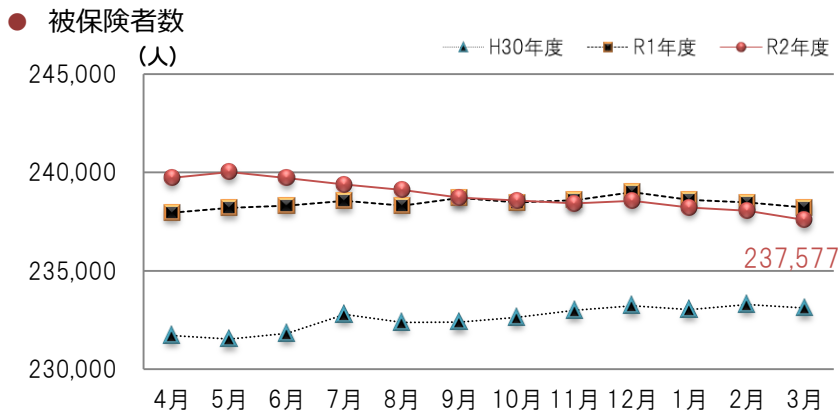
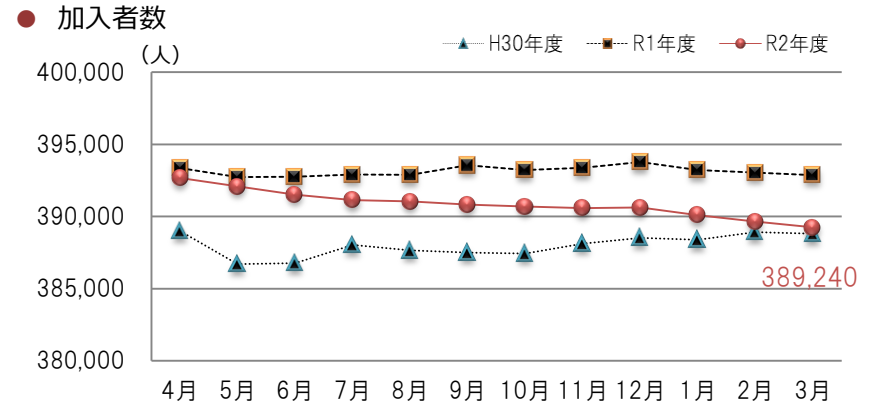
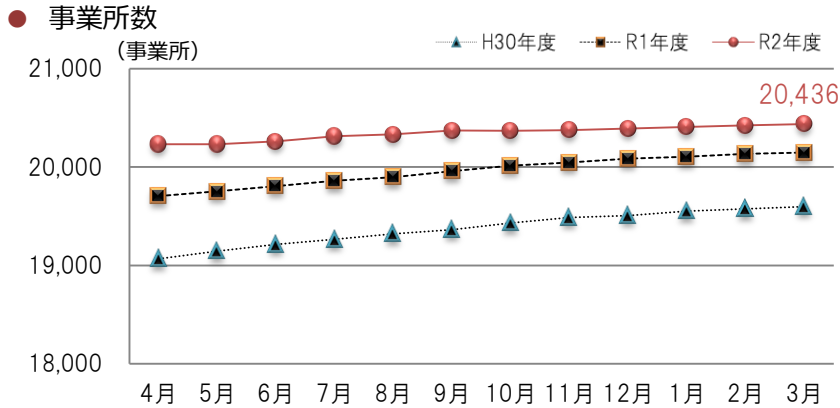




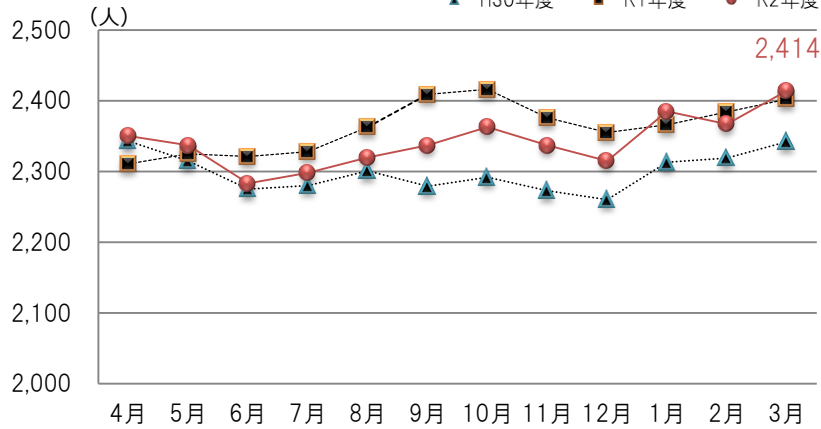
# 協会けんぽ香川支部の概要

## ■ 香川支部の事業所数・加入者数・被保険者数・被扶養者数・任意継続被保険者数

※赤字数字：香川支部実績値（令和3年3月）



● 任意継続被保険者数

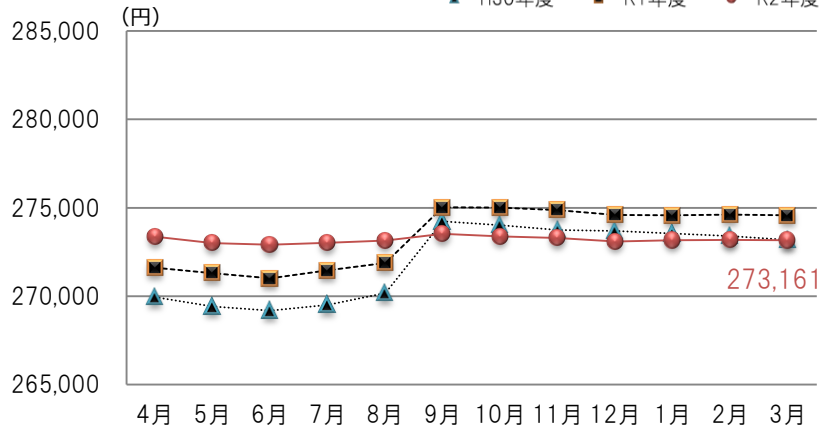


※赤字数字：香川支部実績値（令和3年3月）

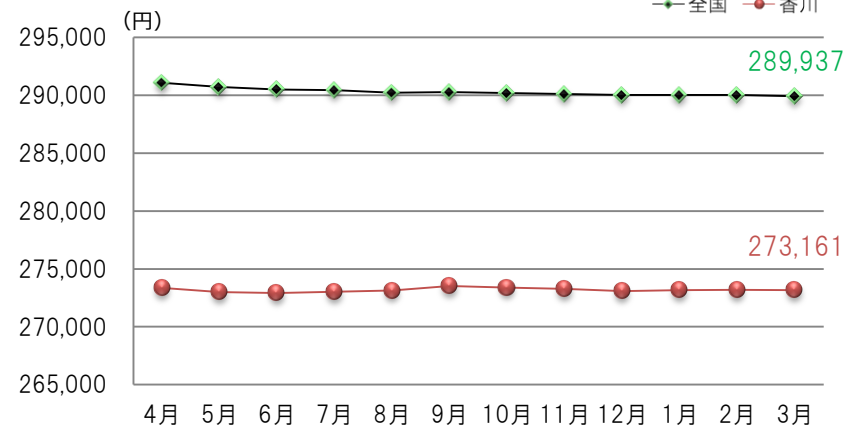
※緑字数字：全国平均値（令和3年3月）

■ 香川支部の平均標準報酬月額

● 香川支部

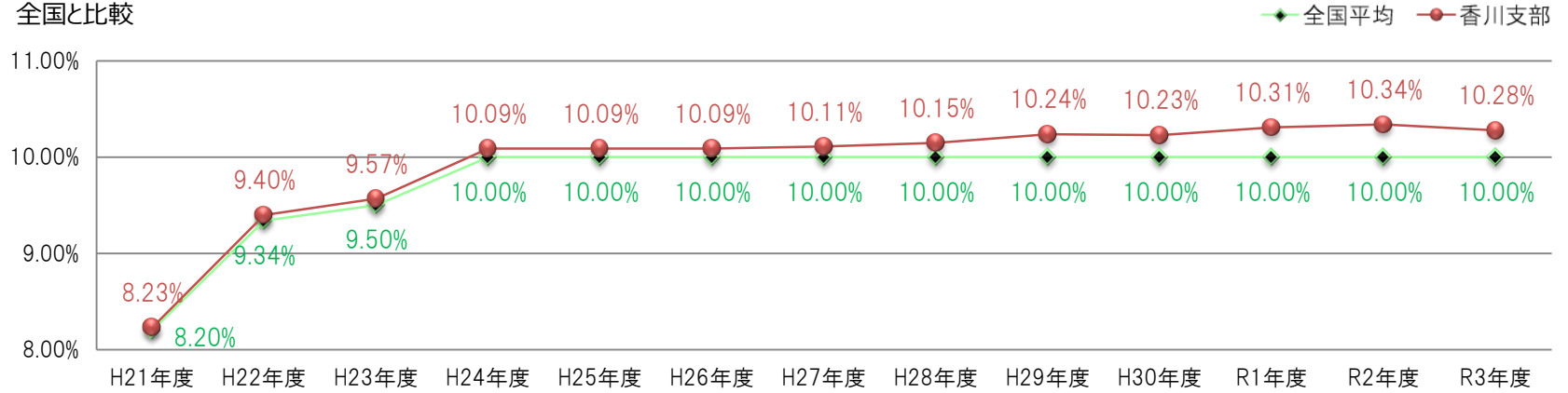


● 全国と比較（R2年度）

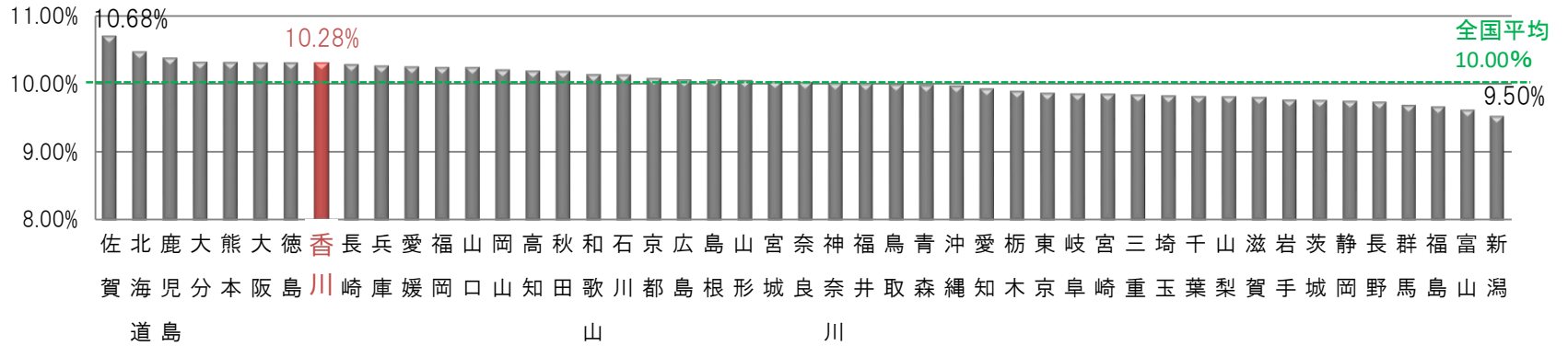


## ■ 香川支部の保険料率

### ● 全国と比較



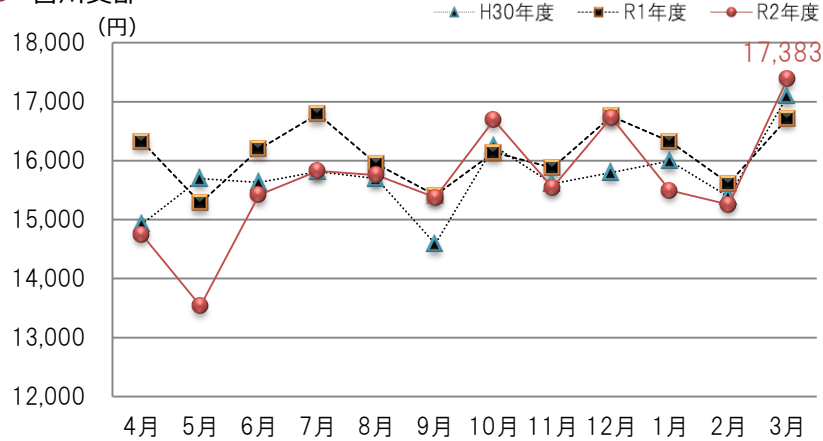
### ● 47都道府県と比較 (R3年度)



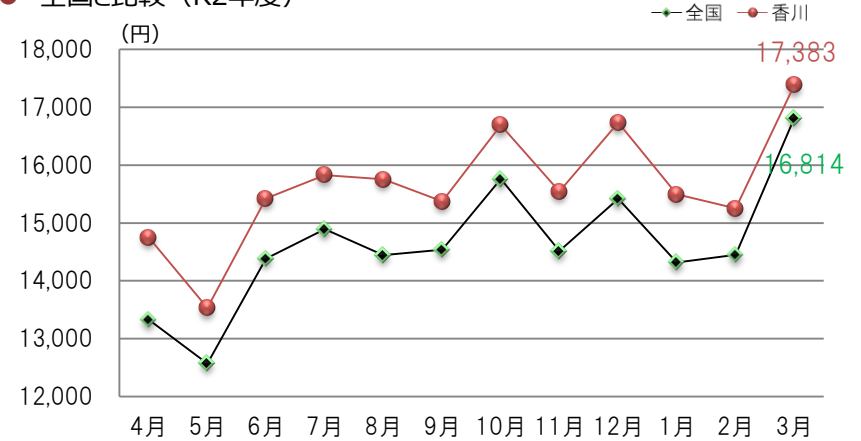
## ■ 加入者一人当たり医療費（入院分+通院分+歯科）

※赤字数字：香川支部実績値（令和3年3月）  
 ※緑字数字：全国平均値（令和3年3月）

### ● 香川支部

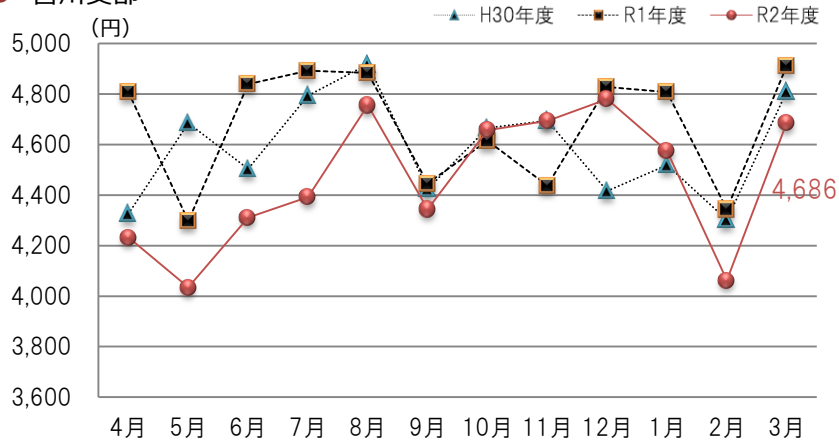


### ● 全国と比較（R2年度）

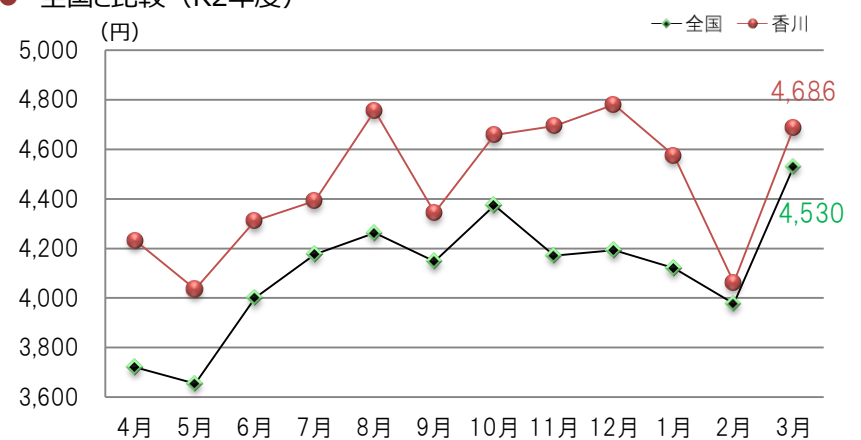


## ■ 加入者一人当たり医療費（入院分）

### ● 香川支部



### ● 全国と比較（R2年度）

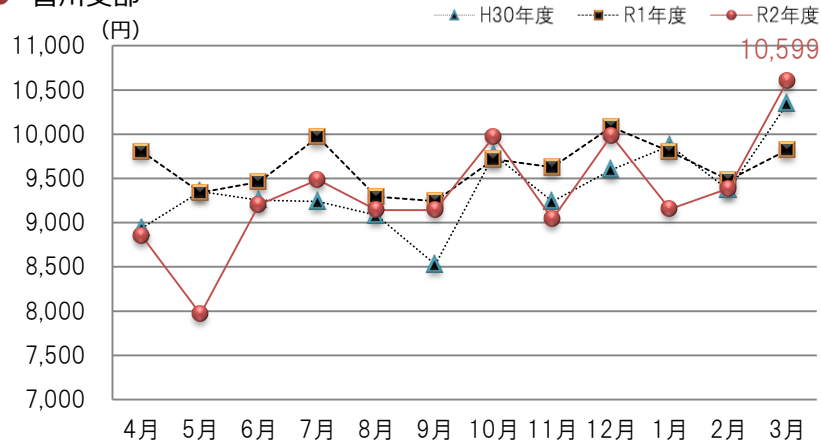


## ■ 加入者一人当たり医療費（通院分）

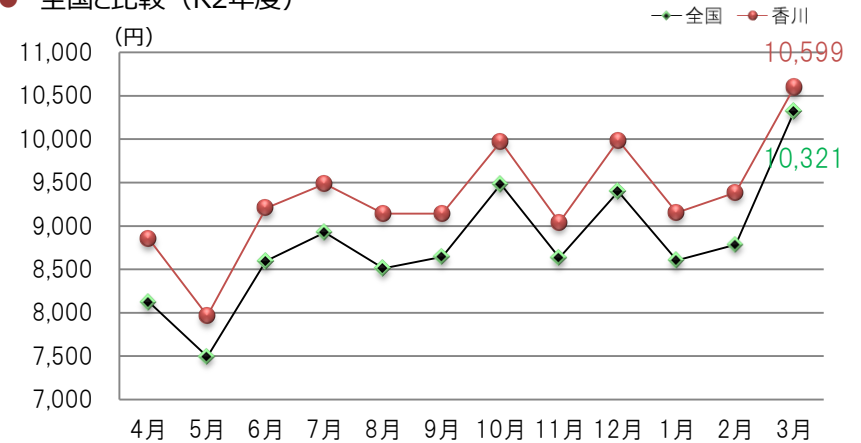
※赤字数字：香川支部実績値（令和3年3月）

※緑字数字：全国平均値（令和3年3月）

### ● 香川支部

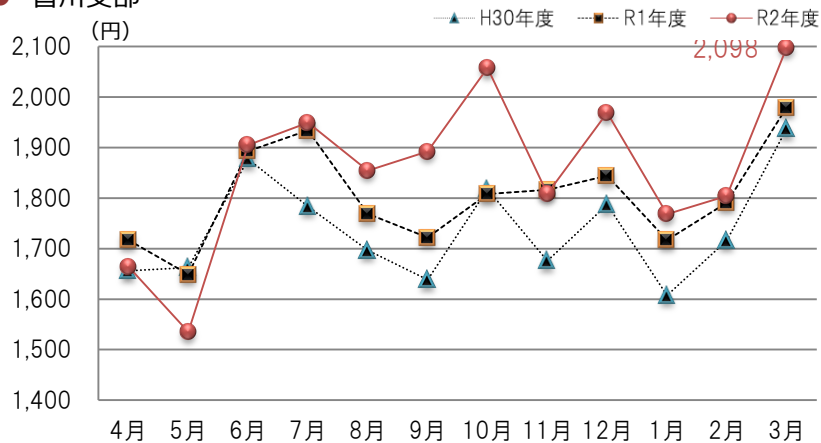


### ● 全国と比較（R2年度）



## ■ 加入者一人当たり医療費（歯科）

### ● 香川支部



### ● 全国と比較（R2年度）

