

インセンティブ制度について

1. 令和2年度実績の評価方法等について

〔検討の背景〕

① これまでの経緯について

- インセンティブ制度については、5つの評価指標により、支部ごとの実績を評価することとされており、また、インセンティブ分の保険料率については、健康保険法施行令において、3年間で段階的に導入することとされている。（詳細は14ページを参照）
 - ・ 平成30年度の実績（令和2年度保険料率）：0.004%
 - ・ 令和元年度の実績（令和3年度保険料率）：0.007%
 - ・ 令和2年度の実績（令和4年度保険料率）：0.01%
- 令和元年度は、新型コロナウイルス感染症の影響が生じたことから、5つの評価指標の実績を補正し、インセンティブ分保険料率については、予定どおり、0.004%から0.007%に引き上げることについて、前回の運営委員会です承された。

《インセンティブ制度に係る令和元年度実績の評価方法》

評価指標	新型コロナウイルス感染症の影響を踏まえた評価方法の変更点
【指標1】 特定健診等の実施率	○ 令和2年3月は実績がなかったものとして、平成28・29・30年度において、3月実績が通年に占める割合を基に平成31年4月から令和2年2月分実績に補正をかけたものと、令和元年度実績との、高い方の値により評価する。
【指標2】 特定保健指導の実施率	○ 分母について、令和2年3月は実績がなかったものとして、平成28・29・30年度において、3月実績が通年に占める割合を基に平成31年4月から令和2年2月分実績に補正をかけたものと、令和元年度実績との、高い方の値により評価する。 ○ 分子については、平成31年4月から令和2年3月分実績で評価する。
【指標3】 特定保健指導対象者の減少率	○ 変更なし
【指標4】 医療機関への受診勧奨を受けた要治療者の医療機関受診率	○ 平成31年4月から令和元年11月の間に一次勧奨をした対象者の実績で評価（加入者が医療機関への受診を自粛した令和2年3月から5月等を評価の対象外とする。）
【指標5】 後発医薬品の使用割合	○ 変更なし

1. 令和2年度実績の評価方法等について

② 新型コロナウイルス感染症の影響について

- 一方、令和2年度は、新型コロナウイルス感染症の影響により、協会が行う特定健診・特定保健指導等の取扱いに地域差が生じていることを踏まえ、令和2年度実績の評価方法を検討する必要がある、前回（11月25日開催）の運営委員会において、「令和2年度のコロナの影響は大きく、令和2年度実績は単に実績を踏まえた補正ではなく、根本的な評価の仕方あるいは、評価の有無について検討する必要がある」とのご意見を頂戴しているところ。
- 検討に際しては、新型コロナウイルス感染症の影響が令和2年3月分のみであった令和元年度とは異なり、令和2年度においては、政府による緊急事態宣言が発令されたことにより、該当地域やそれ以外の地域によって特定健診・特定保健指導等の取扱いの差が生じたこと、新型コロナウイルス感染症の影響や緊急事態宣言に伴い医療機関及び健診機関への加入者の受診控えが生じたことに留意する必要がある。

《緊急事態宣言のこれまでの経過》

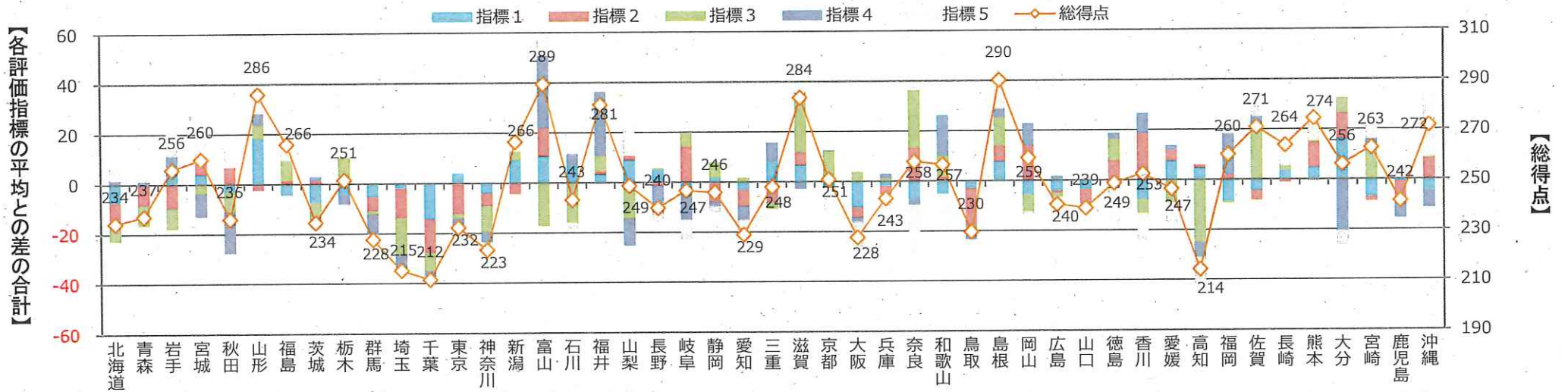
日付	内容	対象地域
令和2年4月7日	新型コロナウイルス感染症緊急事態宣言 (期間：4月7日から5月6日)	7都府県 (埼玉県、千葉県、東京都、神奈川県、大阪府、兵庫県、福岡県)
4月16日	新型コロナウイルス感染症緊急事態宣言の区域変更 (期間：4月16日から5月6日)	全都道府県
	新型コロナウイルス感染症対策の基本的対処方針（令和2年4月16日変更）により、特定警戒都道府県の設定	13都道府県特定警戒都道府県 (北海道、茨城県、埼玉県、千葉県、東京都、神奈川県、石川県、岐阜県、愛知県、京都府、大阪府、兵庫県、福岡県)
5月4日	新型コロナウイルス感染症緊急事態宣言の期間延長 (期間：5月7日から5月31日)	全都道府県
5月14日	新型コロナウイルス感染症緊急事態宣言の区域変更 (期間：5月14日から5月31日)	8都道府県 (北海道、埼玉県、千葉県、東京都、神奈川県、京都府、大阪府、兵庫県)
5月21日	新型コロナウイルス感染症緊急事態宣言の区域変更 (期間：5月21日から5月31日)	5都道府県 (北海道、埼玉県、千葉県、東京都、神奈川県)
5月25日	新型コロナウイルス感染症緊急事態解除宣言	全都道府県で解除

インセンティブ制度に係る令和元年度実績

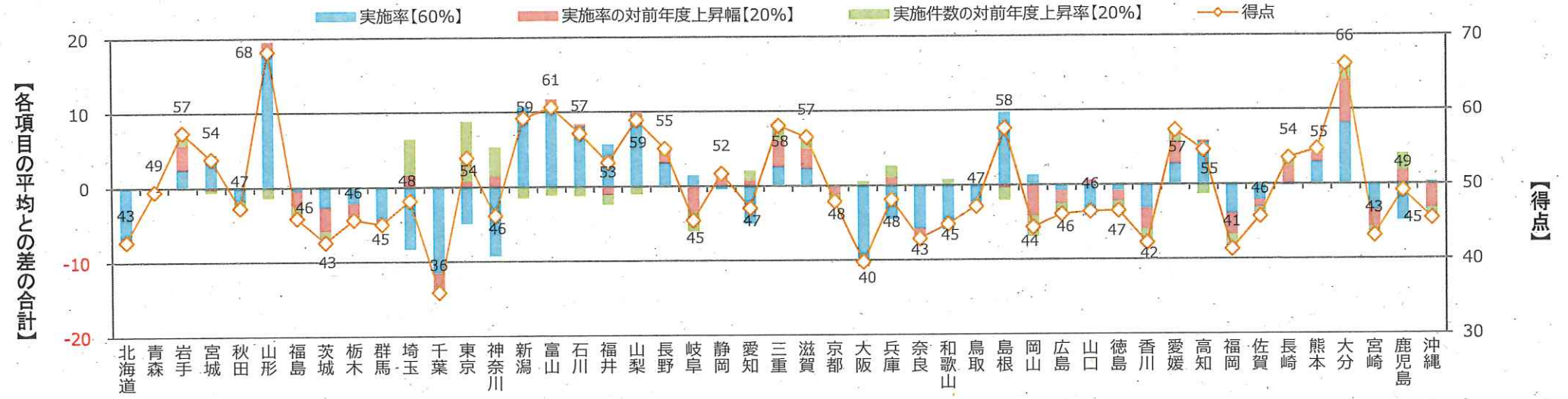
【平成31年4月～令和2年3月分 確定値】

令和元年度（4月～3月確定値）のデータを用いた実績

5つの評価指標の総得点及び 各評価指標の全国平均との差

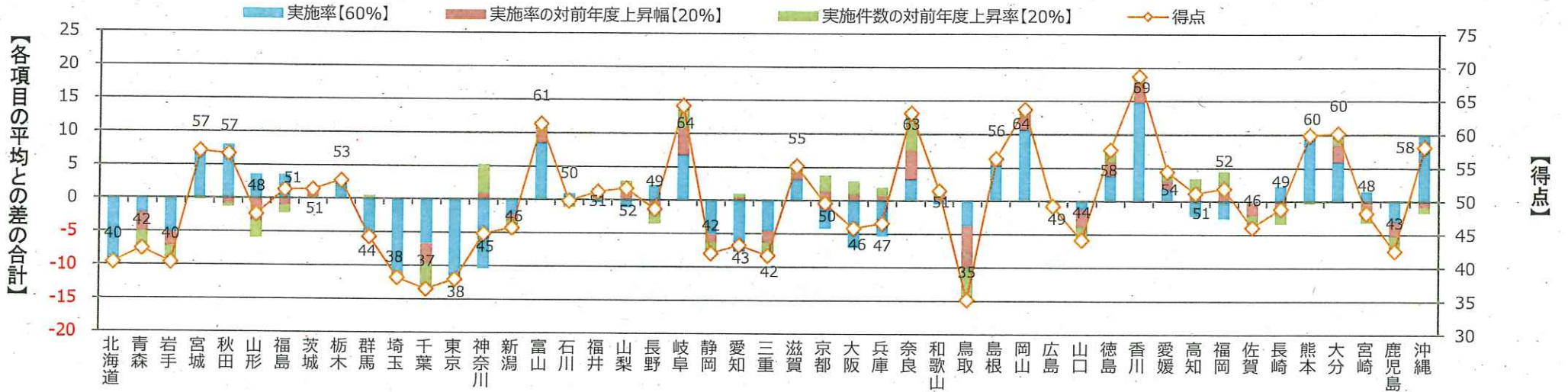


指標1. 特定健診等の実施率の得点及び 当該評価指標に係る各項目の全国平均との差

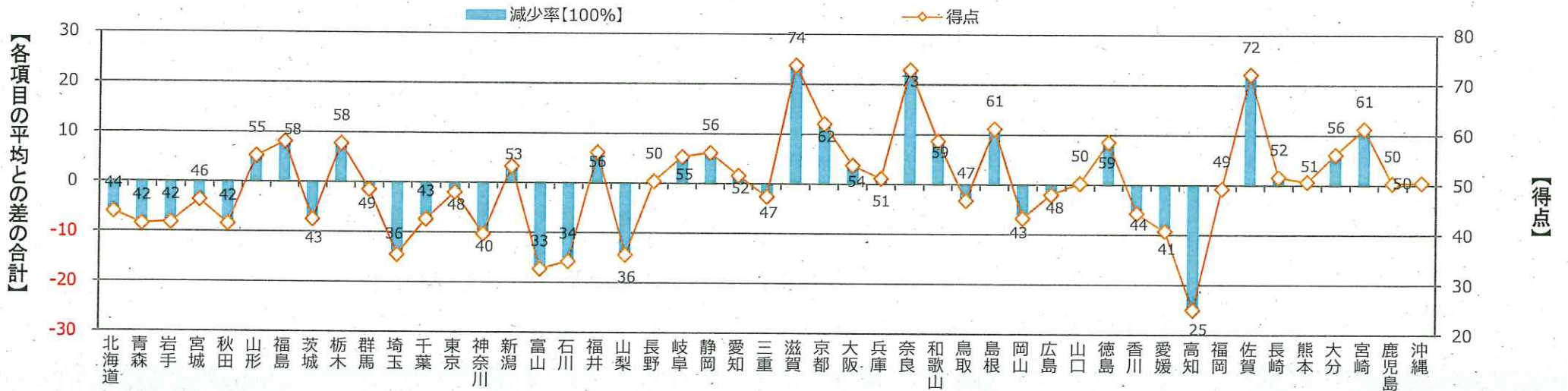


令和元年度（4月～3月確定値）のデータを用いた実績

指標 2. 特定保健指導の実施率の得点及び 当該評価指標に係る各項目の全国平均との差

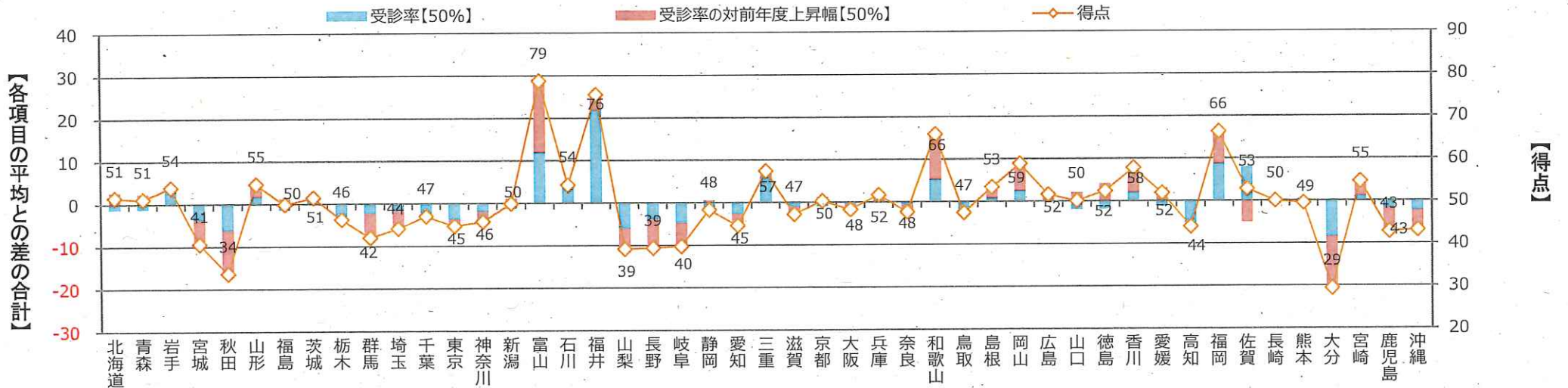


指標 3. 特定保健指導対象者の減少率の得点及び 当該評価指標に係る各項目の全国平均との差

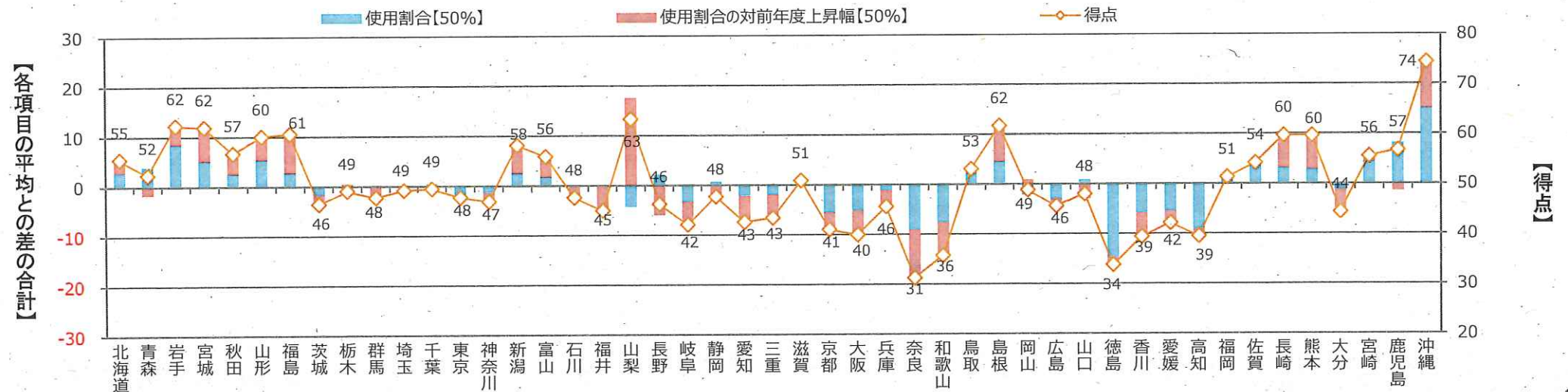


令和元年度（4月～3月確定値）のデータを用いた実績

指標4. 医療機関への受診勧奨を受けた要治療者の医療機関受診率の得点及び当該評価指標に係る各項目の全国平均との差



指標5. 後発医薬品の使用割合の得点及び当該評価指標に係る各項目の全国平均との差

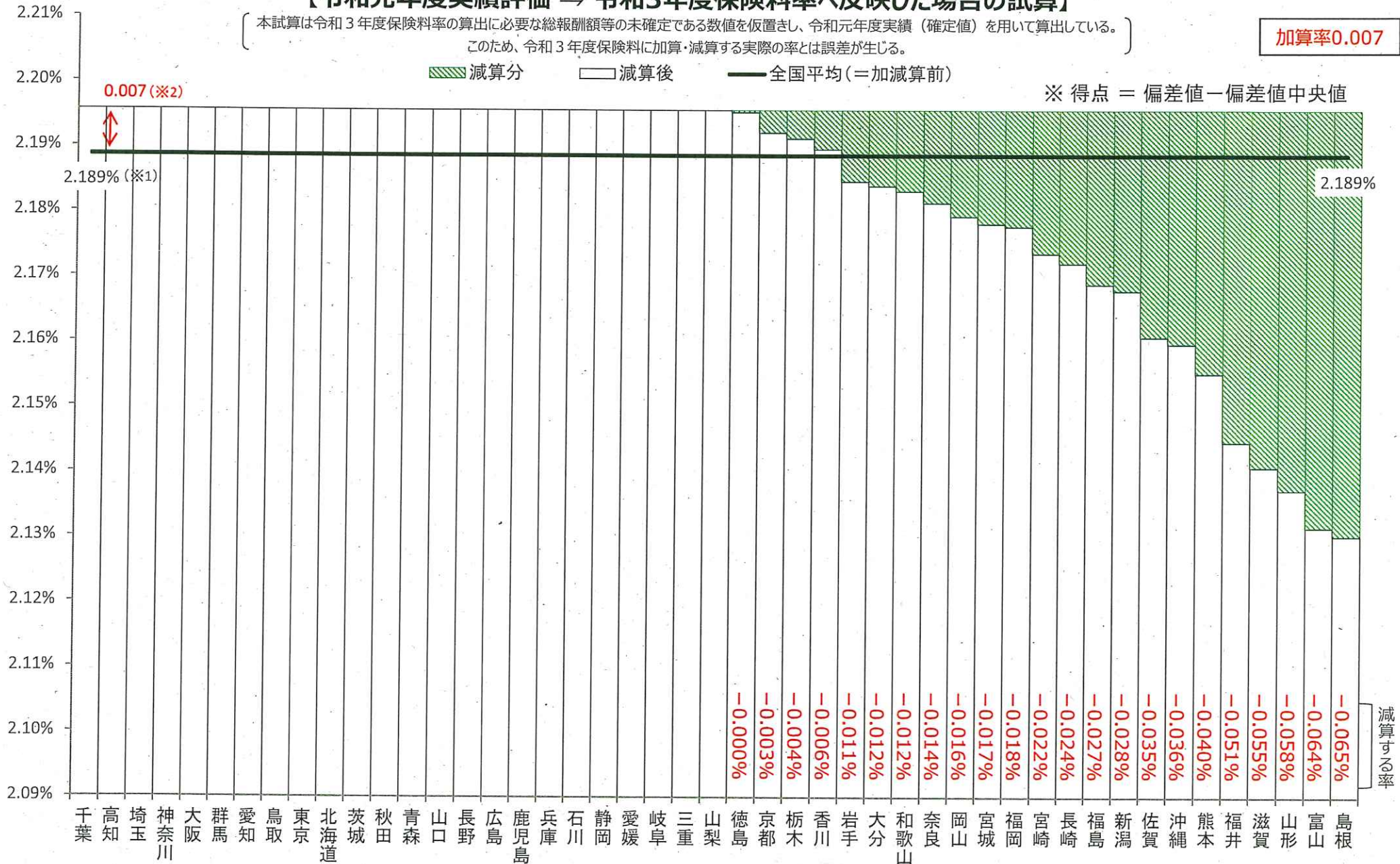


令和元年度実績（4月～3月確定値）のデータを用いた試算

【令和元年度実績評価 ⇒ 令和3年度保険料率へ反映した場合の試算】

〔本試算は令和3年度保険料率の算出に必要な総報酬額等の未確定である数値を仮置きし、令和元年度実績（確定値）を用いて算出している。〕
 このため、令和3年度保険料に加算・減算する実際の率とは誤差が生じる。

加算率0.007



※1 2.189%とは、令和元年度決算における総報酬額及び後期高齢者支援金の額を基に仮に算出した後期高齢者支援金の料率である。

※2 令和3年度保険料率に盛り込むインセンティブ分保険料率（0.007%）は、令和元年度総報酬額の実績に0.007%を乗じて令和3年度総報酬額の見込み額を除いて計算する。本試算においては、計算のためのデータがないため、0.007%としている。（詳細は、「平成30年3月20日開催 第91回運営委員会資料 資料3」に掲載。）

<実施率及び順位を表示> 令和元年度の実績（確定値）：北海道支部～三重支部

支部名	①特定健診等の実施率		②特定保健指導の実施率		③特定保健指導対象者の減少率		④医療機関への受診勧奨を受けた要治療者の医療機関受診率		⑤後発医薬品の使用割合		支部名
	令和元年度実施率	順位	令和元年度実施率	順位	令和元年度減少率	順位	令和元年度受診率	順位	令和元年度使用割合	順位	
北海道	48.0%	43	9.9%	44	32.5%	34	10.6%	25	79.6%	12	北海道
青森	55.1%	22	17.8%	29	32.3%	39	10.6%	26	80.3%	9	青森
岩手	57.9%	15	14.6%	38	32.3%	38	11.8%	8	83.2%	2	岩手
宮城	60.0%	10	27.4%	7	32.7%	32	9.9%	40	81.1%	5	宮城
秋田	53.8%	27	28.7%	6	32.3%	40	9.2%	46	79.3%	14	秋田
山形	73.8%	1	24.0%	12	33.6%	15	11.5%	11	81.2%	4	山形
福島	55.0%	24	23.9%	13	33.9%	9	10.6%	27	79.5%	13	福島
茨城	52.8%	31	20.2%	22	32.4%	37	11.4%	12	76.6%	32	茨城
栃木	53.3%	29	22.7%	16	33.9%	10	10.0%	39	76.7%	31	栃木
群馬	51.2%	36	13.5%	40	33.0%	27	10.3%	36	77.8%	24	群馬
埼玉	47.0%	44	8.4%	46	31.7%	44	10.5%	29	77.6%	26	埼玉
千葉	43.8%	47	12.9%	41	32.4%	36	10.2%	38	78.0%	23	千葉
東京	50.5%	38	7.5%	47	32.9%	28	9.9%	41	76.3%	34	東京
神奈川	46.1%	45	8.9%	45	32.1%	42	10.4%	30	76.8%	30	神奈川
新潟	66.4%	2	17.7%	31	33.4%	17	10.6%	23	79.3%	15	新潟
富山	66.3%	3	29.3%	5	31.4%	46	14.4%	2	78.8%	18	富山
石川	63.7%	7	21.1%	21	31.5%	45	12.1%	7	77.8%	25	石川
福井	61.2%	8	19.6%	25	33.7%	12	17.3%	1	77.5%	27	福井
山梨	65.1%	5	18.9%	27	31.7%	43	9.2%	45	74.8%	39	山梨
長野	58.7%	11	22.5%	18	33.1%	23	9.9%	42	79.1%	17	長野
岐阜	57.0%	17	27.4%	8	33.6%	14	9.6%	43	75.5%	38	岐阜
静岡	55.1%	23	14.7%	37	33.7%	11	10.3%	34	78.2%	22	静岡
愛知	50.3%	40	11.8%	43	33.3%	18	10.2%	37	76.2%	36	愛知
三重	58.1%	14	15.2%	36	32.8%	30	12.7%	5	76.4%	33	三重

<実施率及び順位を表示> 令和元年度の実績（確定値）：滋賀支部～沖縄支部

支部名	①特定健診等の実施率		②特定保健指導の実施率		③特定保健指導対象者の減少率		④医療機関への受診勧奨を受けた要治療者の医療機関受診率		⑤後発医薬品の使用割合		支部名
	令和元年度実施率	順位	令和元年度実施率	順位	令和元年度減少率	順位	令和元年度受診率	順位	令和元年度使用割合	順位	
滋賀	57.8%	16	23.5%	15	35.5%	1	10.7%	22	78.3%	20	滋賀
京都	55.6%	20	15.6%	35	34.3%	4	10.7%	21	74.0%	42	京都
大阪	45.2%	46	12.5%	42	33.5%	16	10.9%	18	74.3%	40	大阪
兵庫	50.9%	37	14.3%	39	33.2%	20	10.9%	16	76.9%	29	兵庫
奈良	49.6%	41	23.5%	14	35.4%	2	10.8%	19	71.7%	45	奈良
和歌山	49.4%	42	19.6%	26	34.0%	7	12.5%	6	72.7%	44	和歌山
鳥取	53.1%	30	16.1%	34	32.8%	31	10.4%	33	79.1%	16	鳥取
島根	65.3%	4	25.8%	10	34.2%	6	11.2%	14	80.6%	6	島根
岡山	56.8%	18	31.6%	2	32.4%	35	11.7%	9	76.2%	35	岡山
広島	54.7%	25	19.7%	24	32.9%	29	10.9%	17	75.7%	37	広島
山口	51.2%	35	18.8%	28	33.1%	25	10.4%	32	78.2%	21	山口
徳島	54.7%	26	24.2%	11	34.0%	8	10.4%	31	68.0%	47	徳島
香川	52.3%	32	36.1%	1	32.5%	33	11.6%	10	73.8%	43	香川
愛媛	58.3%	13	22.1%	19	32.2%	41	10.6%	24	74.1%	41	愛媛
高知	61.2%	9	17.7%	30	30.6%	47	9.4%	44	71.7%	46	高知
福岡	51.5%	34	17.3%	32	33.0%	26	13.5%	3	78.6%	19	福岡
佐賀	53.4%	28	19.9%	23	35.3%	3	13.2%	4	80.4%	8	佐賀
長崎	55.3%	21	22.5%	17	33.3%	19	10.7%	20	79.7%	10	長崎
熊本	58.5%	12	30.1%	4	33.2%	21	11.1%	15	79.6%	11	熊本
大分	63.8%	6	26.5%	9	33.7%	13	8.5%	47	76.9%	28	大分
宮崎	51.9%	33	21.7%	20	34.2%	5	11.3%	13	80.5%	7	宮崎
鹿児島	50.5%	39	16.9%	33	33.1%	24	10.5%	28	83.0%	3	鹿児島
沖縄	55.8%	19	30.8%	3	33.2%	22	10.3%	35	87.6%	1	沖縄
全国平均	52.7%	—	16.7%	—	33.0%	—	10.8%	—	77.4%	—	全国平均

<偏差値及び順位を表示> 令和元年度の実績（確定値）：北海道支部～三重支部

支部名	①特定健診等の実施率		②特定保健指導の実施率		③特定保健指導対象者の減少率		④医療機関への受診勧奨を受けた要治療者の医療機関受診率		⑤後発医薬品の使用割合		得点		支部名
	偏差値	順位	偏差値	順位	偏差値	順位	偏差値	順位	偏差値	順位	偏差値	順位	
北海道	42.7	42	40.4	43	44.1	34	51.4	18	55.5	15	234.1	38	北海道
青森	49.4	20	42.4	39	41.6	39	51.1	20	52.3	18	236.9	35	青森
岩手	57.4	8	40.4	42	41.9	38	53.8	11	62.2	3	255.7	19	岩手
宮城	53.8	16	57.1	10	46.4	32	40.5	42	61.9	4	259.8	14	宮城
秋田	47.3	25	56.7	11	41.6	40	33.6	46	56.7	12	235.8	36	秋田
山形	68.3	1	47.6	29	55.3	15	54.6	8	60.1	7	285.8	3	山形
福島	45.8	32	51.3	20	58.1	9	49.9	25	60.6	6	265.7	10	福島
茨城	42.6	43	51.4	19	42.6	37	51.4	19	46.4	31	234.4	37	茨城
栃木	45.6	34	52.7	15	57.8	10	46.3	33	49.0	23	251.5	21	栃木
群馬	45.0	37	44.3	35	48.6	27	42.0	41	47.7	26	227.6	42	群馬
埼玉	48.2	22	38.2	44	35.6	44	44.1	37	49.1	22	215.2	45	埼玉
千葉	35.9	47	36.5	46	42.7	36	47.0	32	49.4	21	211.6	47	千葉
東京	53.9	15	38.0	45	48.1	28	44.7	35	47.7	28	232.4	39	東京
神奈川	46.1	30	44.8	34	39.8	42	45.7	34	46.9	30	223.3	44	神奈川
新潟	59.2	4	45.7	33	53.4	17	49.9	24	58.2	10	266.4	9	新潟
富山	60.6	3	61.4	5	32.8	46	78.8	1	55.9	13	289.5	2	富山
石川	57.2	10	49.8	23	34.3	45	54.3	10	47.6	29	243.2	29	石川
福井	53.2	18	51.2	21	56.2	12	75.5	2	45.0	35	281.2	5	福井
山梨	58.9	5	51.7	17	35.7	43	39.1	45	63.3	2	248.8	24	山梨
長野	55.1	12	48.6	27	50.4	23	39.3	44	46.2	32	239.7	33	長野
岐阜	45.4	36	64.2	2	55.4	14	39.7	43	42.1	40	246.7	26	岐阜
静岡	51.7	19	42.0	40	56.2	11	48.3	27	47.7	27	245.9	28	静岡
愛知	47.0	27	43.3	37	51.6	18	44.5	36	42.6	38	229.0	41	愛知
三重	58.1	6	41.7	41	47.4	30	57.4	7	43.4	37	248.1	25	三重

<偏差値及び順位を表示> 令和元年度の実績（確定値）：滋賀支部～沖縄支部

支部名	①特定健診等の実施率		②特定保健指導の実施率		③特定保健指導対象者の減少率		④医療機関への受診勧奨を受けた要治療者の医療機関受診率		⑤後発医薬品の使用割合		得点	
	偏差値	順位	偏差値	順位	偏差値	順位	偏差値	順位	偏差値	順位	偏差値	順位
滋賀	56.5	11	55.2	13	73.8	1	47.2	31	50.9	20	283.6	4
京都	47.9	24	49.6	24	62.1	4	50.3	21	41.0	41	250.9	22
大阪	39.8	46	45.8	32	53.8	16	48.3	28	40.0	42	227.6	43
兵庫	48.1	23	46.6	30	51.2	20	51.7	16	45.6	34	243.2	30
奈良	42.8	41	63.2	4	73.0	2	47.6	29	31.2	47	257.8	16
和歌山	44.8	38	51.5	18	58.7	7	65.9	4	35.7	45	256.6	17
鳥取	47.2	26	35.2	47	46.8	31	47.4	30	53.1	17	229.6	40
島根	57.6	7	56.3	12	61.2	6	53.4	12	61.7	5	290.3	1
岡山	44.4	39	63.7	3	43.3	35	58.9	5	48.8	24	259.1	15
広島	46.1	31	49.2	25	48.0	29	51.6	17	45.6	33	240.5	32
山口	46.4	29	44.2	36	50.3	25	50.1	22	48.0	25	239.0	34
徳島	46.5	28	57.7	9	58.5	8	52.4	14	33.8	46	248.9	23
香川	42.2	44	68.7	1	44.3	33	57.8	6	39.4	44	252.5	20
愛媛	57.3	9	54.4	14	40.8	41	51.9	15	42.1	39	246.5	27
高知	54.6	14	51.2	22	25.0	47	44.0	38	39.5	43	214.3	46
福岡	41.3	45	51.9	16	49.3	26	66.3	3	51.3	19	260.1	13
佐賀	45.7	33	46.0	31	72.2	3	52.8	13	54.2	16	270.9	8
長崎	53.5	17	48.9	26	51.6	19	50.0	23	59.7	8	263.7	11
熊本	54.7	13	59.9	7	50.6	21	49.5	26	59.7	9	274.4	6
大分	66.1	2	60.2	6	56.1	13	29.4	47	44.3	36	256.1	18
宮崎	43.1	40	48.2	28	61.3	5	54.6	9	55.5	14	262.7	12
鹿児島	49.2	21	42.5	38	50.4	24	42.7	40	56.7	11	241.5	31
沖縄	45.4	35	58.1	8	50.5	22	43.1	39	74.4	1	271.6	7

