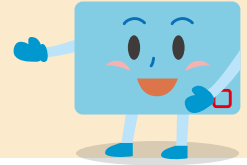


Aviso da Associação de Seguro de Saúde do Japão

Você pode usar o Cartão do Seguro de Saúde **até a data de seu desligamento da empresa.**



Se você usar o Cartão do Seguro de Saúde sabendo que não pode usar, poderá ser acusado(a) de fraude.

Devolva-o sem falta à empresa onde você trabalhava.

*Você não pode descartar o Cartão do Seguro de Saúde inválido por si mesmo(a), cortando-o com tesoura ou por outro meio. Devolva-o sem falta para a empresa.

Ao se desligar da empresa, inscreva-se no novo seguro de saúde e, ao consultar uma instituição médica, utilize sempre o novo Cartão do Seguro de Saúde.

Após a data de perda do status de segurado (data de desligamento da empresa, etc.), você precisa realizar os procedimentos para se inscrever no novo seguro. Segue a lista dos principais seguros. Cada seguro possui seus próprios requisitos de aceitação e, para mais detalhes, consulte-o por telefone, etc.

1. Continuação facultativa na Associação de Seguro de Saúde do Japão

- ➡ Consulte a Associação de Seguro de Saúde do Japão (Grupo de trabalho TEL: 054-275-6603).

2. Seguro Nacional de Saúde das prefeituras

- ➡ Consulte o setor de Seguro Nacional de Saúde da prefeitura do município onde você mora.

3. Dependente do Seguro de Saúde de um familiar

- ➡ Consulte a empresa do seu familiar.



<<Ao usar o Cartão por engano>>

Se você fizer consultas médicas usando o Cartão do Seguro de Saúde inválido, posteriormente precisará devolver as despesas médicas que foram pagas pelo seguro. A Associação de Seguro de Saúde do Japão fará a cobrança até que o pagamento seja efetuado, primeiro por meio de cartas e telefones, em seguida visitando a sua casa ou a sua empresa, e depois movendo uma ação judicial no tribunal para recuperar o valor.

Perguntas Frequentes

P1. Eu me desliguei da empresa no meio do mês. Posso usar o Cartão do Seguro de Saúde até o final do mês?

O Cartão do Seguro de Saúde pode ser usado até o dia de seu desligamento da empresa.

Em caso de fazer consultas médicas após o desligamento da empresa ou após deixar de ser dependente, consulte sem falta o guichê do hospital, etc.

P2. Posso usar o Cartão do Seguro de Saúde anterior até que chegue o novo Cartão?

A partir do dia seguinte ao desligamento da empresa, você não pode usar o seu Cartão do Seguro de Saúde anterior.

P3. Posso fazer consultas em hospitais mesmo sem ter em mãos o Cartão do Seguro de Saúde?

Ao fazer consultas médicas, consulte sem falta o guichê do hospital, etc.

P4. O que acontecerá se eu usar o Cartão do Seguro de Saúde após perder o status de segurado, por engano, após me desligar da empresa?

Se você usar o Cartão do Seguro de Saúde anterior após a data de perda do status de segurado, por motivo de desligamento da empresa ou por deixar de ser dependente, terá de devolver a parcela paga pela Associação de Seguro de Saúde do Japão.

***Por ex., se a despesa médica total for 10.000 ienes e a parcela arcada pelo paciente for 30%**



P5. O que acontece se eu demorar para devolver o Cartão do Seguro de Saúde?

Mesmo que não use o Cartão do Seguro de Saúde, você receberá uma notificação para devolvê-lo. Devolva-o imediatamente.

P6. Em caso da própria pessoa não se desligar da empresa, mas o familiar deixar de ser dependente, não poderá usar o Cartão?

A própria pessoa que continuar trabalhando na empresa poderá usar, mas o familiar que deixar de ser dependente não poderá usar após a data de remoção como dependente.

Contato

Associação de Seguro de Saúde do Japão, Filial de Shizuoka, Grupo de recepção

Shizuoka Gofukucho Square, 1-1-2 Gofukucho, Aoi-ku, Shizuoka-shi, 420-8512

TEL: **054-275-6604**

***Solicitamos a sua colaboração para que o contato seja feito por alguém (amigos ou conhecidos) que fale o japonês.**