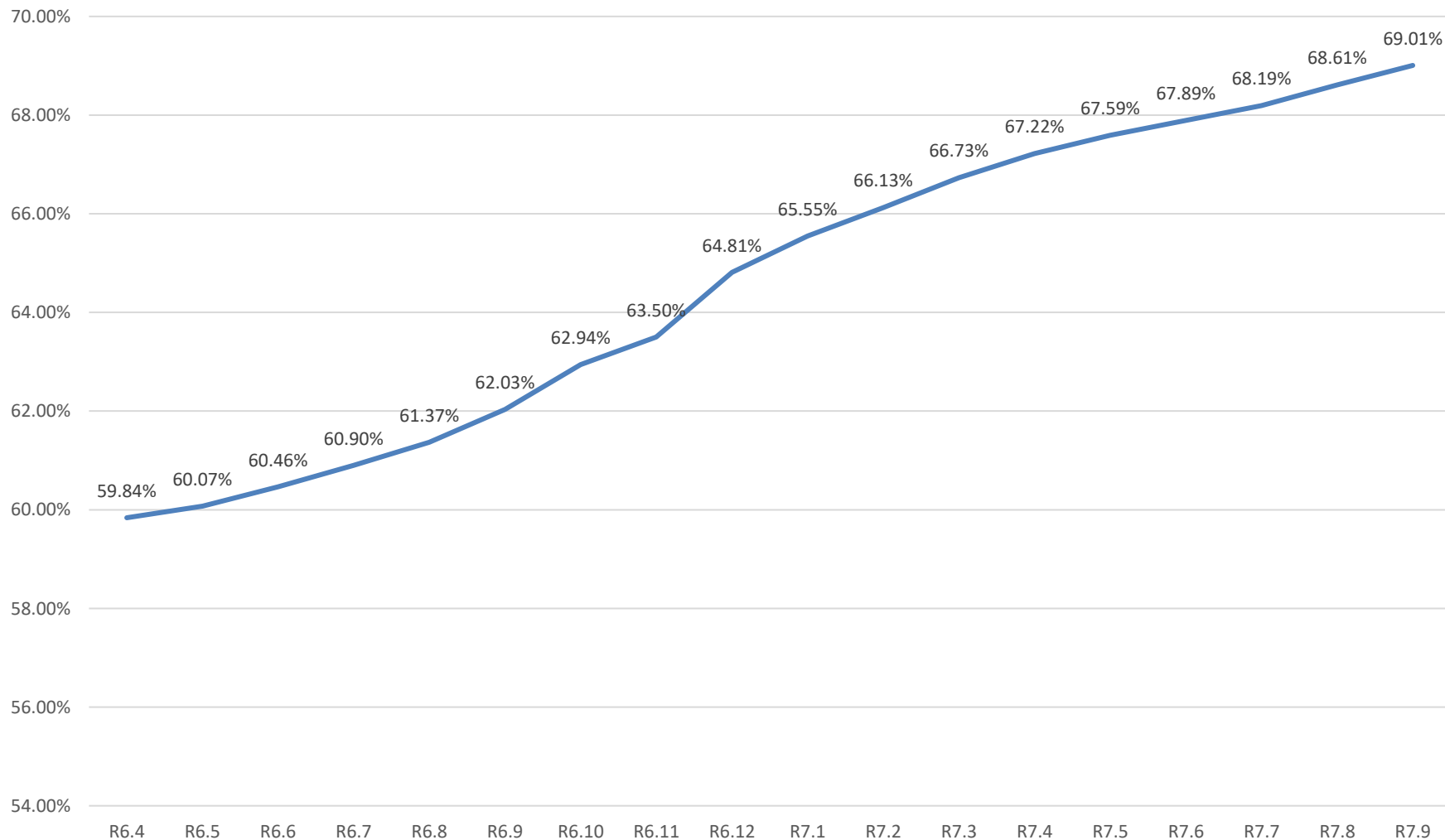


# マイナ保険証への円滑な移行 に向けた対応について

# 協会におけるマイナ保険証の利用登録状況

(協会加入者のマイナ保険証利用登録状況の推移)

マイナ保険証利用登録率

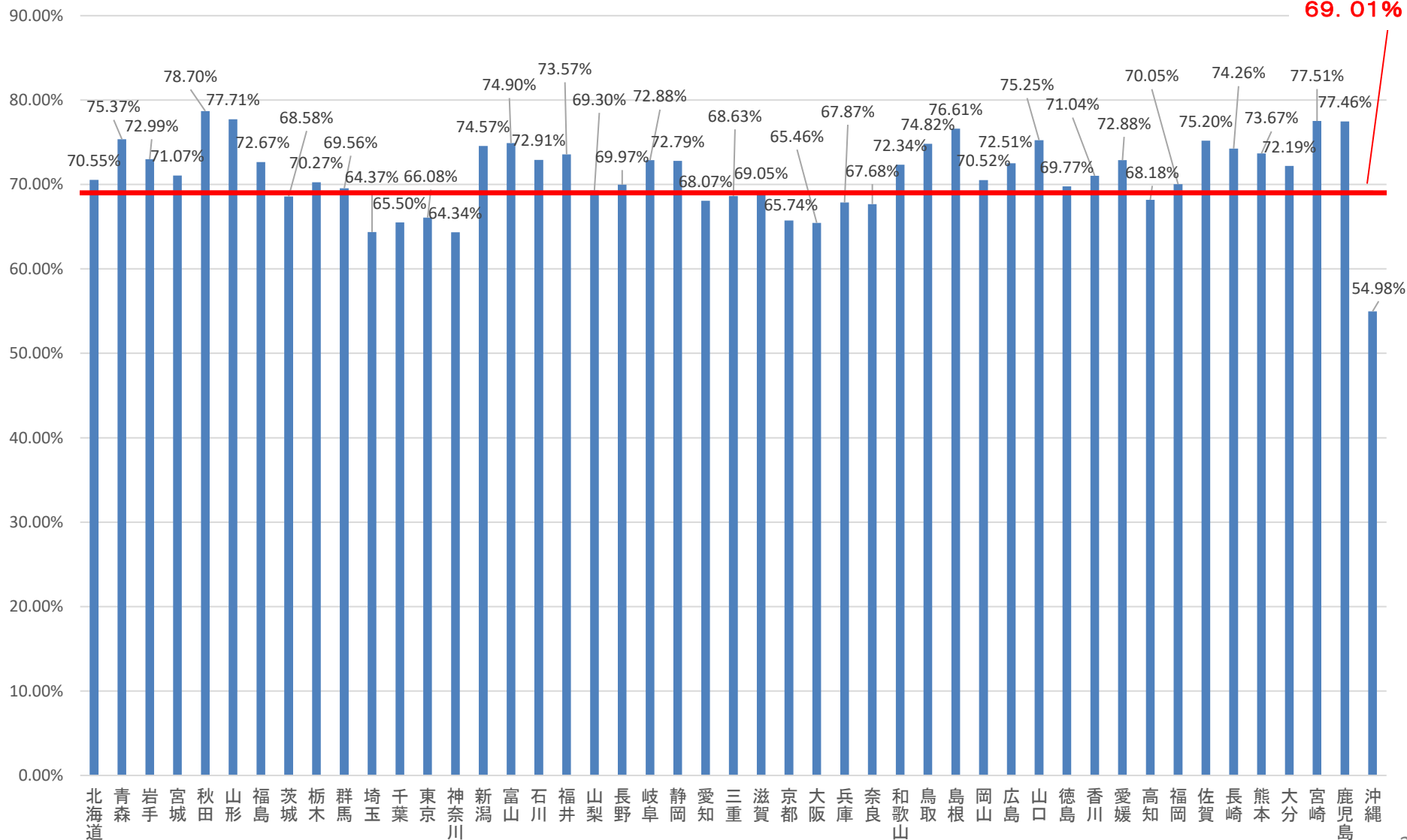


# 協会におけるマイナ保険証の利用登録状況（支部別）

（都道府県支部加入者別マイナ保険証利用登録率）

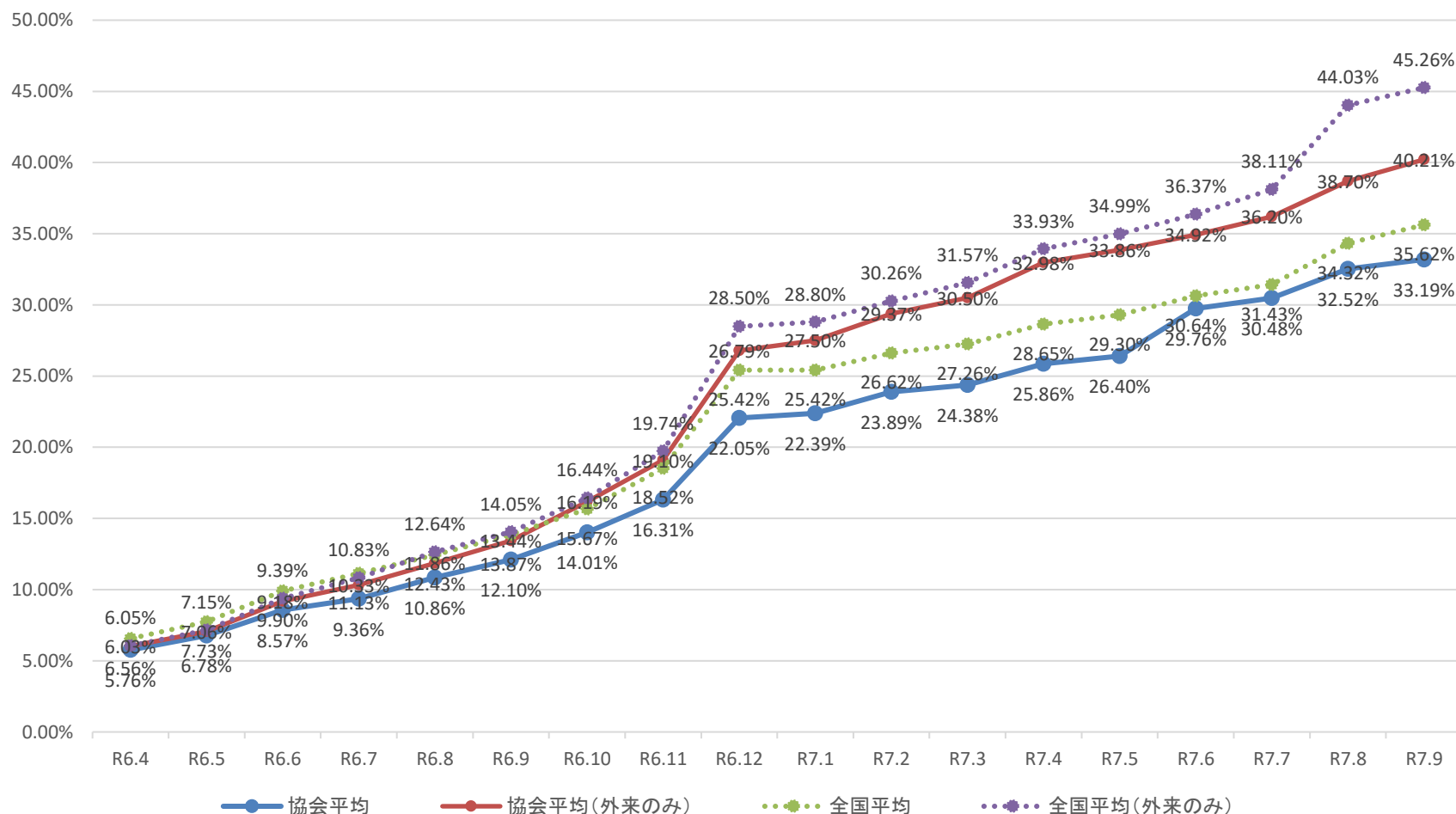
※数値は令和7年9月時点

協会平均  
69.01%



# 協会におけるマイナ保険証の利用状況※

## (マイナ保険証利用状況の推移)

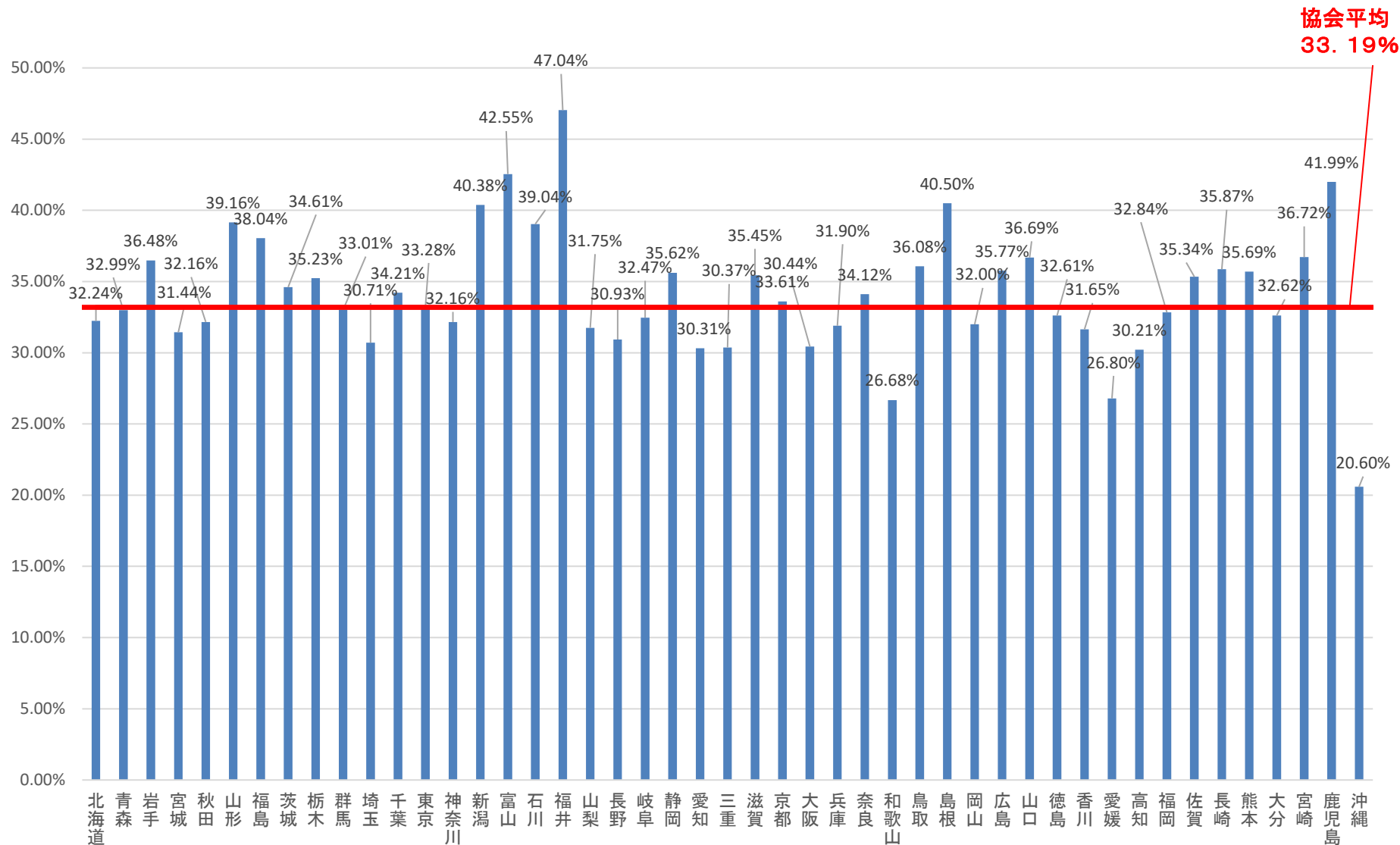


※利用状況（全体）＝マイナ保険証利用件数／オンライン資格確認利用件数  
 利用状況（外来のみ）＝マイナ保険証によるオンライン資格確認の利用人数／レセプト枚数（外来レセのみ）

# 協会におけるマイナ保険証の利用状況（支部別）

（都道府県支部加入者別マイナ保険証利用率）

※数値は令和7年9月時点



# 国全体におけるマイナ保険証の利用状況（都道府県別）

（都道府県別マイナ保険証利用率）

※令和7年10月16日第200回社会保障審議会医療保険部会 資料2より抜粋

## オンライン資格確認 マイナ保険証の利用実績 （都道府県別の医療機関・薬局での利用（令和7年9月））

○ 都道府県別のマイナ保険証の利用率（令和7年9月）は以下のとおり。

※黄色＝上位5県 灰色＝下位5県

都道府県名	利用率
北海道	33.41% (+1.18%)
青森県	36.89% (+1.25%)
岩手県	38.66% (+1.40%)
宮城県	32.71% (+1.09%)
秋田県	31.92% (+1.21%)
山形県	39.86% (+2.58%)
福島県	39.84% (+1.54%)
茨城県	38.50% (+1.50%)
栃木県	39.61% (+0.98%)
群馬県	37.33% (+1.39%)
埼玉県	35.12% (+1.53%)
千葉県	39.01% (+1.52%)
東京都	32.54% (+1.40%)
神奈川県	35.65% (+1.40%)

全国	35.62% (+1.30%)
----	-----------------

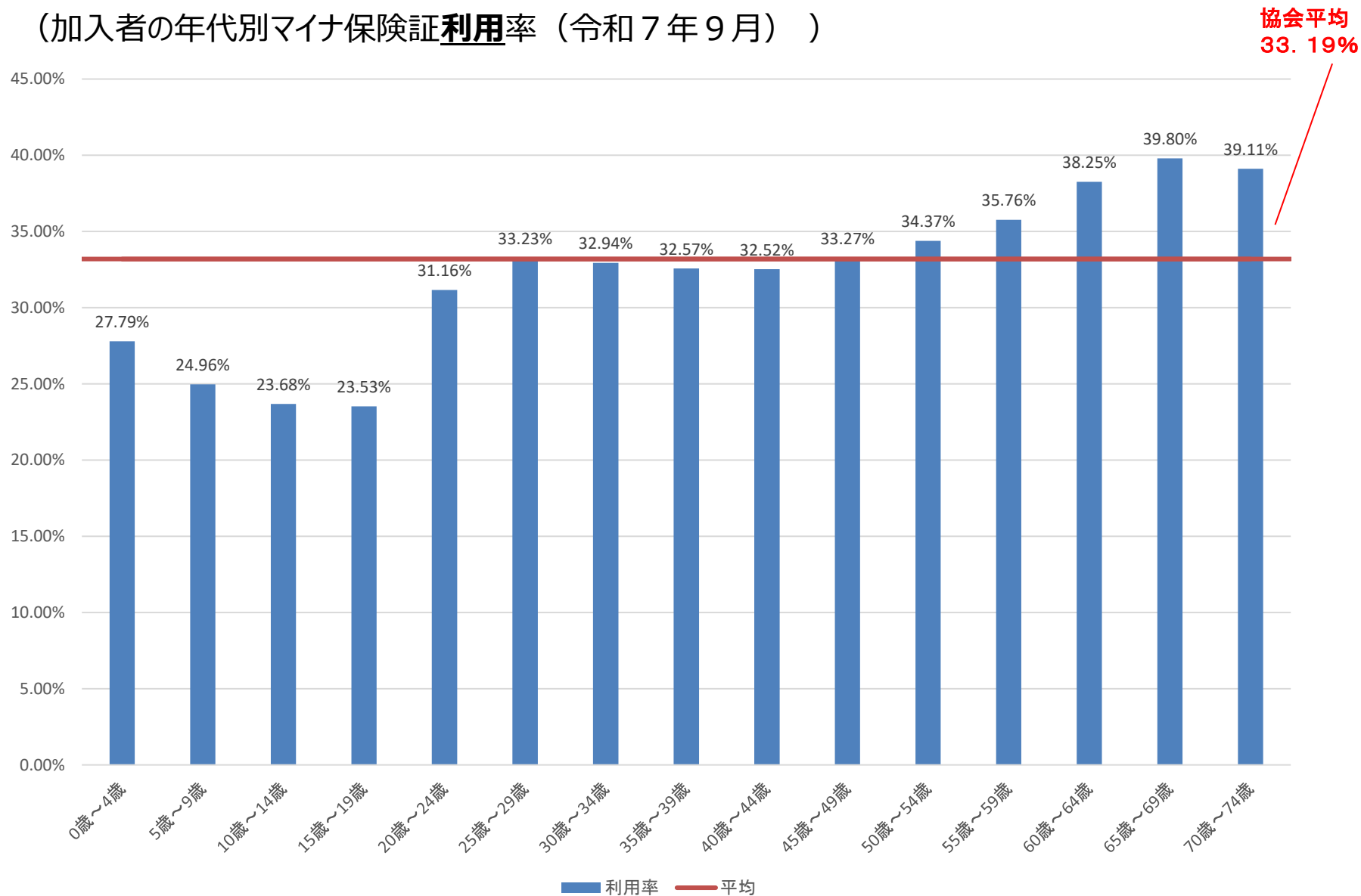
都道府県名	利用率
新潟県	43.34% (+1.08%)
富山県	45.19% (+2.51%)
石川県	41.76% (+2.05%)
福井県	52.22% (+3.60%)
山梨県	35.91% (+1.40%)
長野県	33.97% (+1.32%)
岐阜県	35.73% (+0.78%)
静岡県	38.27% (+1.33%)
愛知県	33.21% (+1.32%)
三重県	34.56% (+1.07%)
滋賀県	39.37% (+1.48%)
京都府	35.03% (+1.05%)
大阪府	31.04% (+1.04%)
兵庫県	34.90% (+1.06%)
奈良県	39.44% (+1.36%)
和歌山県	27.34% (+0.73%)

都道府県名	利用率
鳥取県	39.25% (+1.45%)
島根県	43.67% (+1.29%)
岡山県	35.32% (+1.01%)
広島県	38.73% (+1.20%)
山口県	40.66% (+0.83%)
徳島県	35.43% (+0.85%)
香川県	36.05% (+0.98%)
愛媛県	30.03% (+0.67%)
高知県	33.26% (+1.13%)
福岡県	35.32% (+0.89%)
佐賀県	39.06% (+0.80%)
長崎県	37.48% (+1.15%)
熊本県	39.25% (+0.83%)
大分県	35.25% (+1.02%)
宮崎県	41.30% (+1.32%)
鹿児島県	43.87% (+1.93%)
沖縄県	22.72% (+1.08%)

※ 利用率＝マイナ保険証利用件数÷オンライン資格確認利用件数  
（括弧内の値は令和7年8月の値からの変化量（%ポイント））

# 協会におけるマイナ保険証の利用状況（年代別）

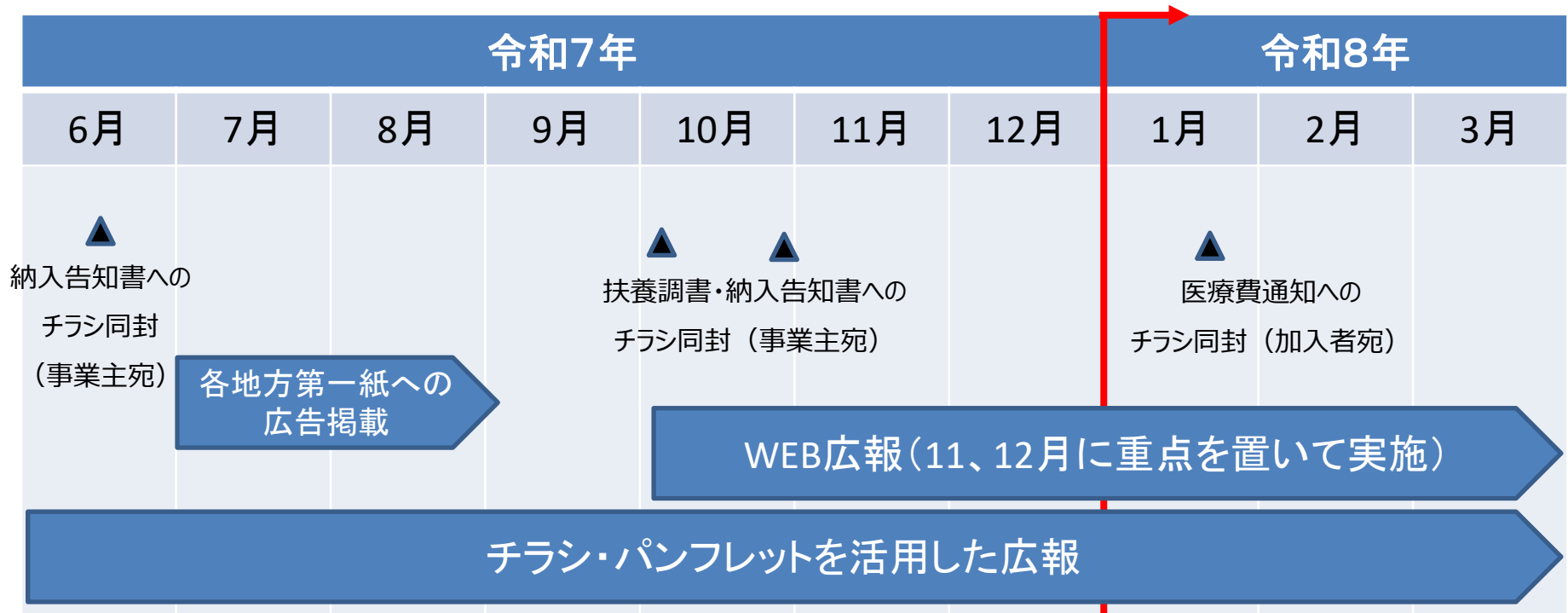
（加入者の年代別マイナ保険証利用率（令和7年9月））



## 経過措置終了後の広報の実施について

令和7年12月2日の経過措置期間終了後も、マイナ保険証利用促進等のための周知広報を次のとおり継続して実施。

- マイナ保険証のメリット、登録方法についての周知
- マイナ保険証の使用方法及び安全性についての周知
- マイナンバーカードの電子証明書の有効期限切れへの注意喚起
- スマホ保険証についての案内





# (参考) チラシ・パンフレットを活用した広報

令和7年10月に、マイナ保険証利用促進のため、扶養調書・納入告知書へ下記のチラシを同封した。また、パンフレットを作成し、各支部において窓口や健康保険委員への配布、事業所訪問時に合わせて紹介等を行っている。

▼パンフレット(A3両面)

▼チラシ(A4両面)

**協会けんぽ 加入者のみなさまへ**

いよいよ、**医療を受けるならマイナ保険証。**

健康保険証は、マイナ保険証へ。

**2025年12月2日**以降、従来の健康保険証はお使いいただけなくなります。

マイナ保険証を有効にするには、マイナ保険証の申請が必要です。マイナ保険証の申請は、マイナ保険証の申請書（マイナ保険証の申請書）を提出することで行います。

マイナ保険証の申請は、マイナ保険証の申請書（マイナ保険証の申請書）を提出することで行います。

マイナ保険証の申請は、マイナ保険証の申請書（マイナ保険証の申請書）を提出することで行います。

**マイナ保険証とは?**

マイナ保険証とは、マイナ保険証の申請書（マイナ保険証の申請書）を提出することで行います。

マイナ保険証の申請は、マイナ保険証の申請書（マイナ保険証の申請書）を提出することで行います。

マイナ保険証の申請は、マイナ保険証の申請書（マイナ保険証の申請書）を提出することで行います。

マイナ保険証の申請は、マイナ保険証の申請書（マイナ保険証の申請書）を提出することで行います。

マイナ保険証の申請は、マイナ保険証の申請書（マイナ保険証の申請書）を提出することで行います。

**事業主の皆様**

マイナ保険証の申請は、マイナ保険証の申請書（マイナ保険証の申請書）を提出することで行います。

マイナ保険証の申請は、マイナ保険証の申請書（マイナ保険証の申請書）を提出することで行います。

マイナ保険証の申請は、マイナ保険証の申請書（マイナ保険証の申請書）を提出することで行います。

マイナ保険証の申請は、マイナ保険証の申請書（マイナ保険証の申請書）を提出することで行います。

マイナ保険証の申請は、マイナ保険証の申請書（マイナ保険証の申請書）を提出することで行います。

**事業主のみなさまへ**

いよいよ、**保険証のルールが変わります。**

健康保険証は、マイナ保険証へ。

**2025年12月2日**以降、従来の健康保険証はお使いいただけなくなります。

「マイナ保険証」での医療をお受けいただけます。

マイナ保険証の申請は、マイナ保険証の申請書（マイナ保険証の申請書）を提出することで行います。

マイナ保険証の申請は、マイナ保険証の申請書（マイナ保険証の申請書）を提出することで行います。

**マイナ保険証の4つのメリット**

マイナ保険証の申請は、マイナ保険証の申請書（マイナ保険証の申請書）を提出することで行います。

マイナ保険証の申請は、マイナ保険証の申請書（マイナ保険証の申請書）を提出することで行います。

マイナ保険証の申請は、マイナ保険証の申請書（マイナ保険証の申請書）を提出することで行います。

マイナ保険証の申請は、マイナ保険証の申請書（マイナ保険証の申請書）を提出することで行います。

マイナ保険証の申請は、マイナ保険証の申請書（マイナ保険証の申請書）を提出することで行います。

**マイナ保険証の安全性**

マイナ保険証の申請は、マイナ保険証の申請書（マイナ保険証の申請書）を提出することで行います。

マイナ保険証の申請は、マイナ保険証の申請書（マイナ保険証の申請書）を提出することで行います。

マイナ保険証の申請は、マイナ保険証の申請書（マイナ保険証の申請書）を提出することで行います。

マイナ保険証の申請は、マイナ保険証の申請書（マイナ保険証の申請書）を提出することで行います。

マイナ保険証の申請は、マイナ保険証の申請書（マイナ保険証の申請書）を提出することで行います。

令和7年9月より、マイナ保険証利用促進のため、特設サイトを公開した。マイナ保険証についての説明、メリット、安全性、登録方法を掲載している。また、マイナ保険証に係るQ&Aを用意し、加入者が円滑にマイナ保険証に切り替えていただけるよう広報を行っている。



URL: <https://www.kyoukaikenpo.or.jp/LP/mynahokensho/>