

船員保険月報(概要) (令和4年3月)

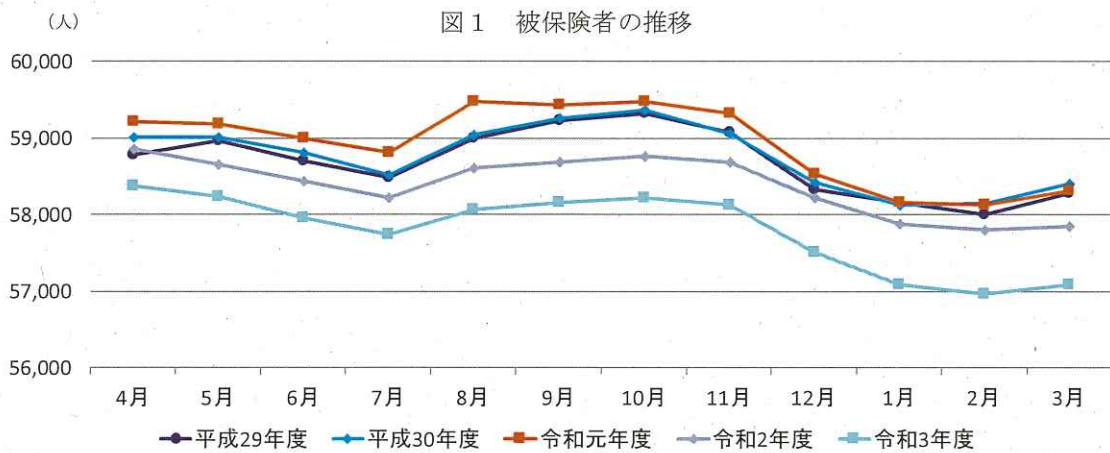
1. 加入者等の状況

令和4年3月末現在の加入者数は113,175人(対前年同月比▲2.2%)であり、被保険者数は57,092人(同▲1.3%)、被扶養者は56,083人(同▲3.0%)となっています(扶養率は0.995(※))。

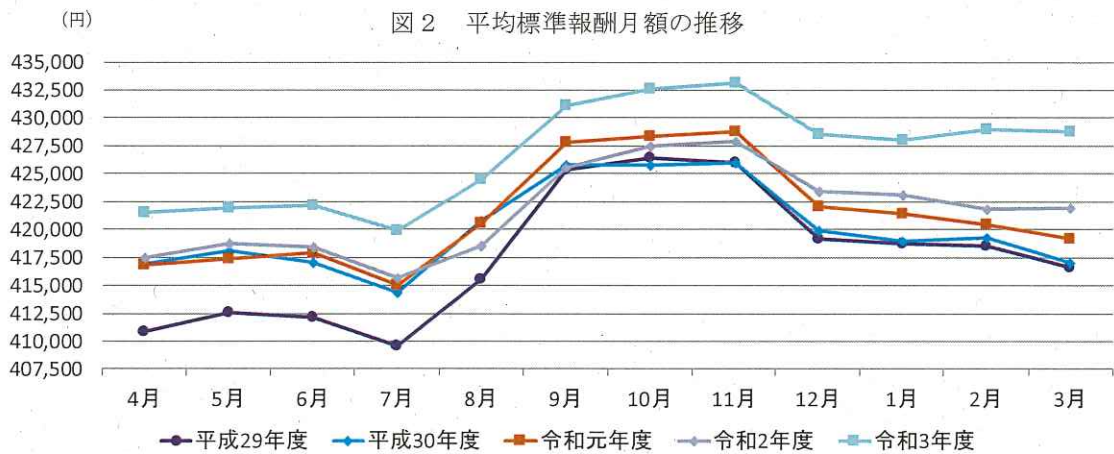
被保険者のうち、疾病任意継続被保険者数は2,440人(同▲10.2%)で被保険者全体の4.3%となっています。

また、令和4年3月末現在の船舶所有者数は5,607(同▲0.2%)となっています。

※75歳以上の強制被保険者753人を除いて算出している。



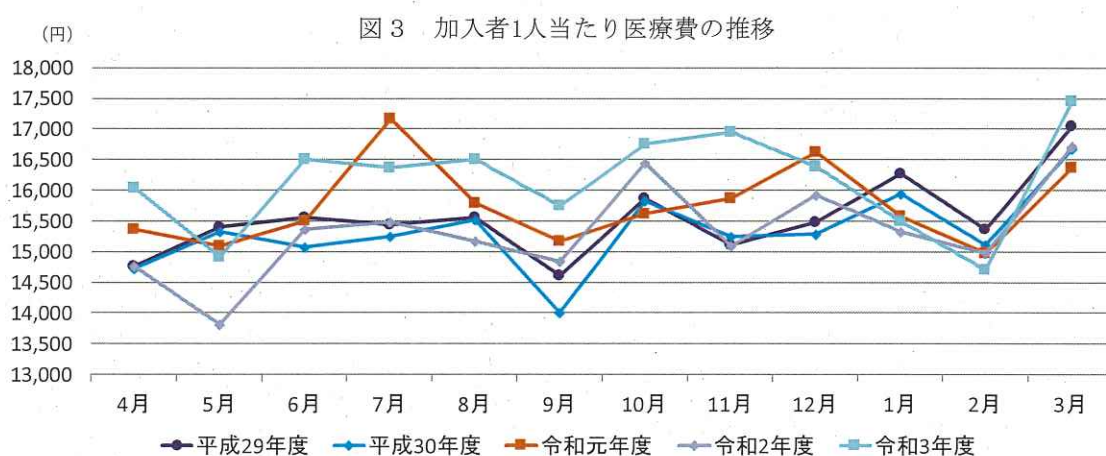
令和4年3月末現在の被保険者1人当たりの平均標準報酬月額額は428,727円(同1.6%)となっています。



2. 医療費の状況

令和4年3月の加入者1人当たり医療費は17,447円(対前年同月比4.4%)となっており、うち、入院が4,893円(同6.0%)、入院外(調剤分を含む。以下同じ。)が10,503円(同5.3%)となっています。

加入者1人当たり医療費を三要素に分解してみると、入院では、受診率(加入者1,000人当たり件数)が9.35件(同0.6%)、1件当たり日数が10.04日(同▲1.2%)、1日当たり医療費が52,137円(同6.6%)となっており、入院外では、受診率(加入者1,000人当たり件数)が495.60件(同1.3%)、1件当たり日数が1.37日(同▲2.8%)、1日当たり医療費が15,499円(同6.9%)となっています。



(注1) 職務外の事由による疾病、負傷に関して保険給付が行われた医療費(下船後の療養補償を除く)を対象としている。

(注2) 「下船後の療養補償」とは、乗船中の職務外の傷病について、3ヶ月の範囲で船舶所有者負担の保険料で10割給付を行う保険給付である。

(注3) 1人当たり医療費とは医療費の水準を考える場合の指標であり、次の式により求められる。

$$\text{1人当たり医療費} = \text{医療費総額} \div \text{人数}$$

また、1人当たりの医療費は、次式のように、1,000人当たり件数(医療費に係る場合を「受診率」という。)、1件当たり日数、1日当たり医療費の三要素に分解することができ、1人当たり医療費の変動を分析する際に三要素ごとの変動をみることが有効となる。

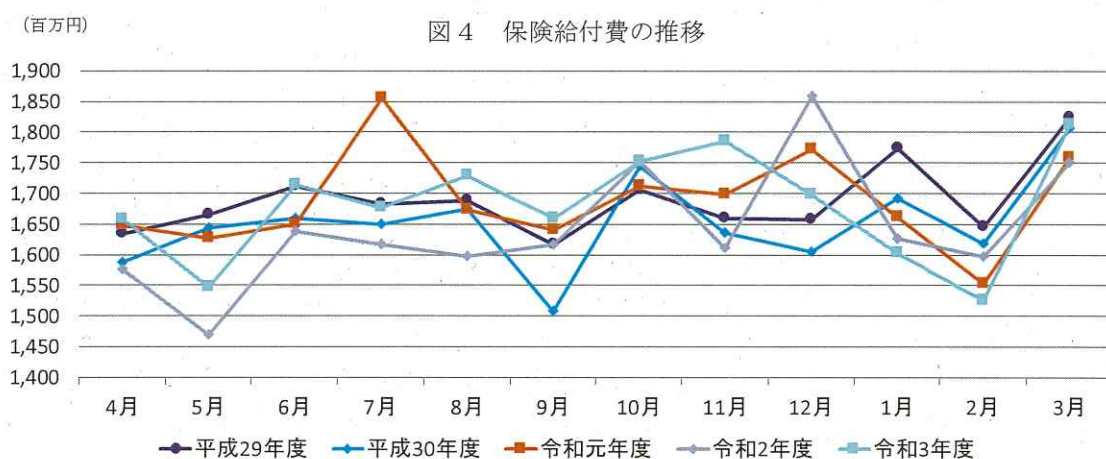
$$\text{1人当たり医療費} = (\text{受診率} \div 1,000) \times \text{1件当たり日数} \times \text{1日当たり医療費}$$

3. 保険給付の状況

(1) 疾病給付

令和4年3月の保険給付費は1,812百万円(対前年同月比3.5%)であり、うち、医療給付費は1,552百万円(同2.5%)、その他の現金給付費は260百万円(同9.8%)となっています。

その他の現金給付費の主なものは、傷病手当金が215百万円、出産育児一時金が29百万円となっています。



(注) 職務外の事由による疾病、負傷、死亡、出産に関して行われた保険給付(下船後の療養補償を除く)を対象としている。

(2) 職務上年金給付

令和4年3月末現在の協会が支給する新法職務上年金の受給者数は1,944人であり、うち、障害年金受給者数は379人、遺族年金受給者数は1,565人となっています。

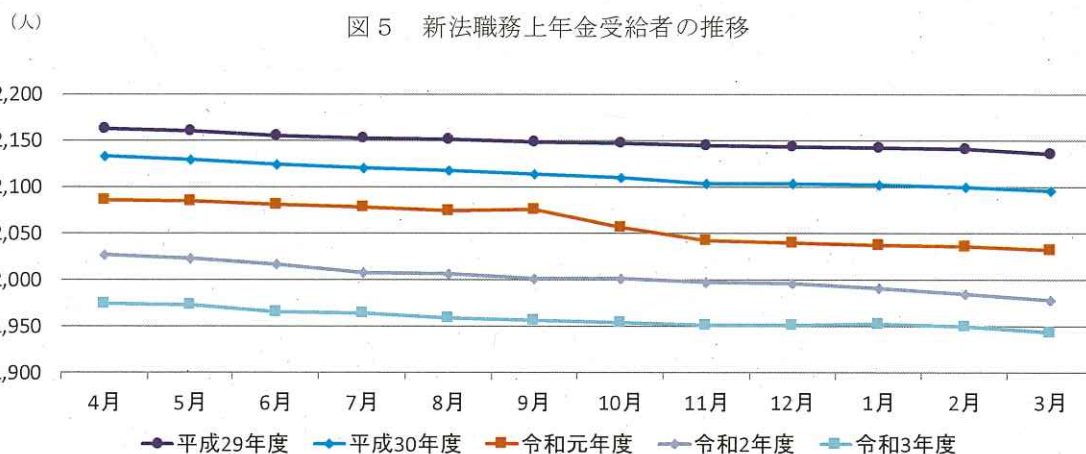
新法職務上年金受給者の年金総額は4,210百万円であり、うち、障害年金受給者の年金総額は819百万円、遺族年金受給者の年金総額は3,391百万円となっています。

また、障害年金受給者の平均年金月額が180,033円、遺族年金受給者の平均年金月額が180,573円となっています。

(注1) 「新法」とは、雇用保険法等の一部を改正する法律(平成19年法律第30号)(平成22年1月1日施行)による改正前の船員保険法をいう。

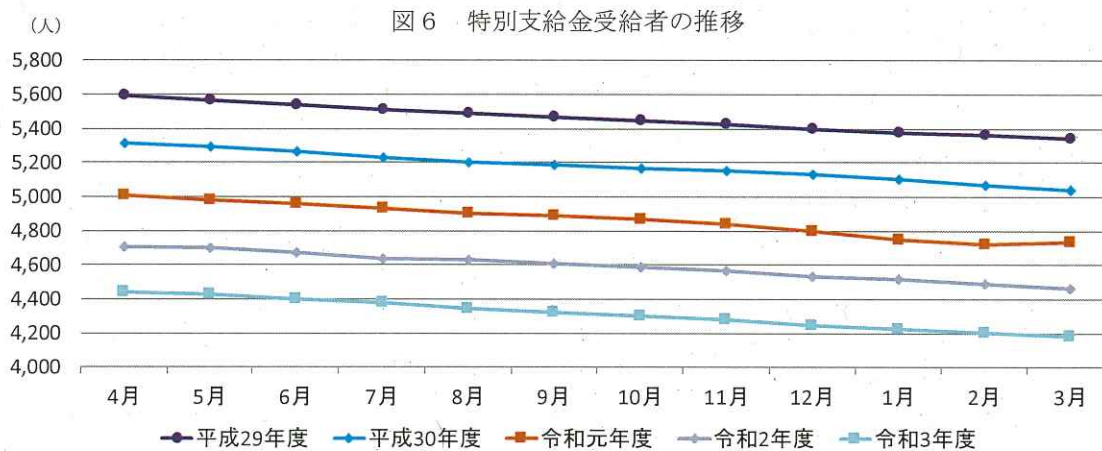
(注2) 「新法職務上年金」とは、新法に基づく職務上年金をいう。平成22年1月以降は、職務上

年金は一般制度（労働者災害補償保険）に統合されているが、平成 21 年 12 月以前に発生した保険事故（職務上のケガや死亡）による新法職務上年金については、経過措置として全国健康保険協会が支給することとされている。



(3) その他

旧法職務上年金の受給者に対して協会が支給する特別支給金の令和 4 年 3 月末現在の受給者は 4,180 人であり、うち、障害年金受給者は 572 人、遺族年金受給者は 3,608 人となっています。



(注 1) 「旧法」とは、国民年金法等の一部を改正する法律（昭和 60 年法律第 34 号）（昭和 61 年 4 月 1 日施行）による改正前の船員保険法をいう。

(注 2) 「旧法職務上年金」とは、旧法に基づく職務上年金をいう。経過措置により平成 22 年 1 月以降は、旧法職務上年金（障害年金及び遺族年金）は日本年金機構が支給し、旧法職務上年金の受給者に対する特別支給金は全国健康保険協会が支給する。

船員保険月報（総括表）（令和4年3月）

年度別 月別	船舶所有者数	被保険者数			被扶養者数	標準報酬月額 の平均	標準賞与額 の平均	保険給付費 (疾病給付)		
		人	後期高齢者(再掲)(※)	疾病任意継続被保険者				百万円	医療給付費	その他の現金給付費
平成28年度	5,619	58,031	465	3,057	64,161	412,609	47,623	20,395	17,833	2,559
平成29年度	5,608	58,291	554	2,927	62,637	416,648	47,115	20,264	17,760	2,504
平成30年度	5,623	58,413	599	2,704	61,060	417,057	49,858	19,827	17,277	2,550
令和元年度	5,626	58,309	667	2,488	59,373	419,157	50,820	21,825	18,952	2,873
令和2年度	5,621	57,858	639	2,716	57,819	421,947	46,537	19,711	17,139	2,572
令和3年度	5,607	57,092	753	2,440	56,083	428,727	45,947	20,162	17,486	2,676
3月	5,621	57,858	639	2,716	57,819	421,947	5,526	1,751	1,514	237
4月	5,617	58,385	649	2,407	56,970	421,475	9,395	1,658	1,450	207
5月	5,626	58,237	653	2,482	56,667	421,991	2,284	1,546	1,352	194
6月	5,628	57,956	654	2,703	56,530	422,168	43,407	1,714	1,493	221
7月	5,622	57,745	660	2,681	56,445	419,905	156,477	1,676	1,468	208
8月	5,619	58,066	673	2,254	56,764	424,552	20,703	1,730	1,500	231
9月	5,617	58,162	684	1,968	56,852	431,082	10,683	1,660	1,429	231
10月	5,617	58,223	702	1,882	56,785	432,600	4,030	1,753	1,523	230
11月	5,619	58,135	720	1,951	56,738	433,110	1,578	1,786	1,554	232
12月	5,615	57,515	708	2,633	56,271	428,561	241,631	1,698	1,484	214
令和4年1月	5,614	57,097	706	2,736	56,011	428,024	48,569	1,604	1,376	228
2月	5,601	56,967	731	2,551	56,002	428,955	6,287	1,525	1,305	220
3月	5,607	57,092	753	2,440	56,083	428,727	6,325	1,812	1,552	260
対前年同期比	%	%	%	%	%	%	%	%	%	%
平成27年度	△ 1.03	0.29	19.12	△ 3.54	△ 2.23	2.38	3.96	1.94	2.48	△ 1.93
平成28年度	△ 0.90	0.19	22.37	△ 1.61	△ 2.55	1.37	2.76	2.66	1.65	10.25
平成29年度	△ 0.20	0.45	19.14	△ 4.25	△ 2.38	0.98	△ 1.07	△ 0.64	△ 0.41	△ 2.23
平成30年度	0.27	0.21	8.12	△ 7.62	△ 2.52	0.10	5.82	△ 2.15	△ 2.72	1.84
令和元年度	0.05	△ 0.18	11.35	△ 7.99	△ 2.76	0.50	1.93	1.58	1.35	3.14
令和2年度	△ 0.09	△ 0.77	△ 4.20	9.16	△ 2.62	0.67	△ 2.30	△ 2.62	△ 2.73	△ 2.16
令和3年度	△ 0.19	△ 1.02	7.01	△ 2.91	△ 3.05	1.20	△ 1.27	2.28	2.03	3.96
令和3年4月～ 令和4年3月	△ 0.19	△ 1.02	7.01	△ 2.91	△ 3.05	1.20	△ 1.27	2.28	2.03	3.96
3月	△ 0.09	△ 0.77	△ 4.20	9.16	△ 2.62	0.67	△ 15.57	△ 0.39	△ 0.24	△ 1.33
4月	△ 0.27	△ 0.81	△ 1.07	5.20	△ 3.17	0.97	△ 16.48	5.22	5.40	3.97
5月	△ 0.14	△ 0.73	0.93	3.24	△ 2.72	0.77	△ 63.28	5.15	4.81	7.56
6月	△ 0.04	△ 0.82	0.93	2.50	△ 2.64	0.89	48.47	4.59	6.07	△ 4.44
7月	△ 0.14	△ 0.83	1.69	△ 0.45	△ 2.73	1.02	△ 15.71	3.71	3.72	3.65
8月	△ 0.12	△ 0.92	2.59	△ 0.22	△ 2.76	1.43	△ 43.58	8.29	7.24	15.66
9月	△ 0.14	△ 0.90	4.27	2.02	△ 2.97	1.29	49.31	2.70	4.09	△ 5.12
10月	△ 0.20	△ 0.92	7.34	△ 2.54	△ 3.17	1.20	△ 14.26	△ 0.01	0.53	△ 3.46
11月	△ 0.04	△ 0.95	10.94	△ 6.56	△ 3.21	1.21	△ 61.50	10.91	9.62	20.37
12月	△ 0.21	△ 1.21	10.97	△ 4.29	△ 3.26	1.21	13.78	△ 8.63	△ 9.42	△ 2.75
令和4年1月	△ 0.21	△ 1.35	12.06	△ 8.49	△ 3.57	1.15	△ 7.02	△ 1.40	△ 3.28	11.70
2月	△ 0.48	△ 1.46	16.40	△ 10.87	△ 3.34	1.68	89.82	△ 4.60	△ 4.81	△ 3.29
3月	△ 0.25	△ 1.32	17.84	△ 10.16	△ 3.00	1.61	14.46	3.51	2.52	9.81

(注1) 被保険者、標準報酬月額の平均については、後期高齢者を含む。

(注2) 標準賞与額の平均は被保険者1人当たりの平均である。

(注3) 保険給付費は、職務外の事由による疾病、負傷、死亡、出産に関して行われた保険給付(下船後の療養補償を除く)を対象としている。

(注4) 年度別の数値は船舶所有者数、被保険者数、被扶養者数、標準報酬月額の平均は年度末、標準賞与額は年度平均、保険給付費は年度累計である。

船員保険の医療費の動向（令和4年3月）

[加入者計]

(単位：%)

	医療費 総額	1人当たり 医療費 総額		医療給付 費総額	入院			入院外（調剤分含む）			歯科						
		稼働日数 補正後	稼働日数 補正前		1人当たり 医療費	受診率	1件当 り 日数	1日当 り 医療費	1人当たり 医療費	受診率	1件当 り 日数	1日当 り 医療費	1人当たり 医療費	受診率	1件当 り 日数	1日当 り 医療費	
平成28年度	1.2	2.4	2.5	1.7	8.7	1.5	△ 0.8	7.9	△ 0.8	0.7	△ 1.2	△ 0.3	2.2	2.6	△ 1.8	1.4	
平成29年度	△ 0.1	1.1	1.2	△ 0.2	0.4	△ 0.1	△ 2.1	2.7	1.7	0.5	△ 0.6	1.7	0.7	2.6	△ 2.8	0.9	
平成30年度	△ 2.6	△ 1.3	△ 1.1	△ 2.7	△ 2.4	△ 3.3	△ 4.6	5.8	△ 0.6	0.5	△ 1.3	0.2	△ 1.3	0.4	△ 2.8	1.1	
令和元年度	1.6	2.8	2.9	2.0	3.0	△ 0.5	0.3	3.2	2.7	△ 0.4	△ 1.0	4.2	1.7	3.3	△ 2.7	1.2	
令和2年度	△ 4.5	△ 2.8	△ 3.6	△ 3.8	△ 0.8	△ 7.1	1.2	5.5	△ 4.6	△ 10.4	△ 1.8	8.6	1.3	△ 4.3	△ 0.4	6.4	
令和3年度	3.2	5.4	5.5	3.2	3.6	3.5	△ 3.5	3.8	7.0	5.7	△ 0.5	1.7	2.9	4.9	△ 4.0	2.2	
平成30年度	4~3月	△ 2.6	△ 1.3	△ 1.1	△ 2.7	△ 2.4	△ 3.3	△ 4.6	5.8	△ 0.6	0.5	△ 1.3	0.2	△ 1.3	0.4	△ 2.8	1.1
	4月	△ 1.5	△ 0.2	△ 0.2	△ 1.6	△ 1.6	△ 5.2	0.2	3.6	1.0	2.7	△ 1.3	△ 0.4	△ 1.9	△ 0.2	△ 3.9	2.3
	5月	△ 1.9	△ 0.5	△ 0.4	△ 1.8	△ 1.4	1.1	△ 6.0	3.8	0.0	0.8	△ 1.1	0.3	△ 0.2	0.4	△ 2.4	1.8
	6月	△ 4.3	△ 3.1	△ 3.2	△ 4.4	0.5	0.6	△ 4.9	5.1	△ 4.5	△ 0.9	△ 1.7	△ 2.0	△ 5.4	△ 1.1	△ 4.2	△ 0.1
	7月	△ 2.6	△ 1.3	△ 1.7	△ 3.1	△ 4.5	2.5	△ 5.6	△ 1.3	1.1	1.1	△ 0.4	0.5	△ 3.8	△ 1.8	△ 2.7	0.8
	8月	△ 1.6	△ 0.3	△ 0.7	△ 1.5	△ 2.8	△ 1.5	△ 6.1	5.1	1.6	0.4	△ 0.8	2.0	△ 1.4	△ 1.0	△ 3.6	3.2
	9月	△ 5.3	△ 4.0	△ 0.5	△ 5.0	△ 4.7	△ 10.5	1.8	4.6	△ 2.9	△ 3.5	△ 2.7	3.4	△ 7.5	△ 2.4	△ 5.5	0.3
	10月	△ 1.6	△ 0.1	△ 3.2	△ 2.0	△ 6.8	△ 6.2	△ 9.4	9.7	3.3	3.8	△ 0.2	△ 0.3	3.9	4.0	△ 0.5	0.4
	11月	△ 0.5	1.0	1.1	△ 0.2	4.0	△ 5.7	△ 5.8	17.2	△ 0.8	1.4	△ 0.6	△ 1.6	2.8	2.6	△ 1.9	2.1
	12月	△ 2.6	△ 1.2	△ 0.8	△ 2.5	0.9	△ 5.9	△ 4.9	12.7	△ 2.1	△ 2.1	△ 1.8	1.8	△ 1.1	2.1	△ 3.6	0.5
	1月	△ 3.5	△ 2.0	△ 2.0	△ 4.4	△ 9.9	△ 5.0	△ 3.0	△ 2.2	1.8	2.7	△ 1.4	0.6	2.8	1.4	△ 1.1	2.6
	2月	△ 2.9	△ 1.6	△ 1.6	△ 3.1	1.1	△ 0.4	△ 5.0	6.9	△ 3.0	0.5	△ 1.3	△ 2.3	△ 2.1	1.0	△ 1.8	△ 1.3
	3月	△ 3.3	△ 2.1	0.0	△ 3.1	△ 1.9	△ 3.3	△ 5.0	6.8	△ 2.5	△ 0.9	△ 2.2	0.6	△ 0.9	0.3	△ 2.6	1.4
平成31年度 (令和元年度)	4~3月	1.6	2.8	3.3	2.0	3.0	△ 0.5	0.3	3.2	2.7	△ 0.4	△ 1.0	4.2	1.7	3.3	△ 2.7	1.2
	4月	3.3	4.3	4.3	3.5	△ 0.7	△ 2.4	△ 7.8	10.3	7.5	4.5	△ 0.2	3.1	1.3	4.4	△ 2.1	△ 0.8
	5月	△ 2.6	△ 1.5	4.7	△ 2.6	△ 5.1	△ 5.4	△ 1.9	2.3	0.6	△ 1.5	△ 3.1	5.4	△ 3.1	△ 0.0	△ 4.9	1.9
	6月	1.6	2.8	5.9	1.9	2.2	3.0	△ 3.2	2.6	3.9	△ 0.4	△ 1.9	6.3	△ 1.0	2.5	△ 4.6	1.3
	7月	11.5	12.6	9.5	12.7	19.6	6.5	△ 0.3	12.6	9.3	4.6	△ 0.1	4.6	9.4	10.2	△ 0.7	0.0
	8月	1.0	1.7	2.5	0.9	3.8	0.1	7.6	△ 3.7	1.2	0.1	△ 1.7	2.8	△ 2.8	1.5	△ 3.9	△ 0.4
	9月	7.1	8.2	4.7	7.5	9.9	6.3	△ 0.8	4.2	8.3	5.4	0.0	2.7	2.3	3.2	△ 2.2	1.4
	10月	△ 2.4	△ 1.3	2.3	△ 1.8	0.4	△ 1.7	2.2	△ 0.2	△ 2.0	△ 2.7	△ 2.4	3.2	△ 4.0	0.2	△ 4.7	0.5
	11月	3.0	4.0	1.2	3.8	6.2	0.0	3.2	2.8	2.9	1.8	△ 1.8	3.0	2.6	4.1	△ 3.0	1.6
	12月	7.4	8.7	5.6	8.4	13.4	7.0	△ 0.4	6.4	6.4	4.1	0.0	2.2	7.7	4.2	△ 1.7	5.1
	1月	△ 3.7	△ 2.4	△ 2.4	△ 3.0	△ 5.3	△ 8.0	△ 0.1	3.1	△ 1.7	△ 7.0	△ 0.4	6.1	2.4	5.5	△ 2.7	△ 0.2
	2月	△ 2.3	△ 0.8	△ 0.9	△ 2.6	△ 7.8	△ 5.2	1.5	△ 4.1	1.6	△ 2.4	0.4	3.7	6.4	4.3	△ 1.3	3.4
	3月	△ 3.4	△ 1.9	△ 1.8	△ 2.8	0.0	△ 6.2	3.9	2.7	△ 3.2	△ 9.7	△ 0.8	8.0	△ 0.3	△ 0.4	△ 0.1	0.2
令和2年度	4~3月	△ 4.5	△ 2.8	△ 3.6	△ 3.8	△ 0.8	△ 7.1	1.2	5.5	△ 4.6	△ 10.4	△ 1.8	8.6	1.3	△ 4.3	△ 0.4	6.4
	4月	△ 5.6	△ 3.9	△ 6.5	△ 4.0	8.9	△ 8.1	11.2	6.6	△ 9.3	△ 17.7	△ 2.2	12.6	△ 8.3	△ 15.5	4.1	4.3
	5月	△ 10.4	△ 8.5	△ 11.3	△ 8.7	4.1	△ 13.3	9.1	10.1	△ 15.1	△ 22.7	△ 1.9	12.1	△ 8.5	△ 16.9	2.5	7.4
	6月	△ 2.8	△ 0.8	△ 4.3	△ 2.5	△ 4.7	△ 8.2	0.5	3.2	△ 0.4	△ 7.6	△ 1.2	9.0	9.2	△ 4.7	5.4	8.7
	7月	△ 11.6	△ 9.9	△ 6.8	△ 11.9	△ 17.2	△ 20.4	7.6	△ 3.3	△ 6.8	△ 10.4	△ 2.7	6.9	△ 3.2	△ 9.2	△ 0.5	7.2
	8月	△ 6.1	△ 3.9	△ 1.3	△ 5.2	△ 3.7	△ 5.6	△ 11.3	15.2	△ 5.1	△ 7.2	△ 3.2	5.7	2.3	△ 3.7	△ 0.1	6.4
	9月	△ 4.1	△ 2.2	△ 5.3	△ 3.6	△ 5.1	△ 4.9	0.5	△ 0.7	△ 2.8	△ 9.1	△ 2.1	9.3	10.0	0.0	1.0	8.9
	10月	3.3	5.3	△ 0.5	3.8	8.0	2.2	△ 0.3	6.0	2.8	△ 2.5	△ 0.5	6.0	12.1	4.8	△ 0.7	7.8
	11月	△ 6.5	△ 4.8	△ 1.7	△ 6.1	△ 2.8	△ 2.9	△ 0.2	0.3	△ 7.0	△ 11.4	△ 2.1	7.3	△ 1.0	△ 2.2	△ 4.2	5.6
	12月	△ 5.6	△ 4.2	△ 4.2	△ 5.2	△ 6.8	△ 8.8	0.5	1.7	△ 3.6	△ 10.6	△ 1.6	9.6	△ 0.3	△ 1.7	△ 1.7	3.1
	1月	△ 2.9	△ 1.5	△ 1.5	△ 1.2	13.1	△ 2.3	4.2	11.1	△ 8.6	△ 17.3	△ 2.0	12.7	△ 3.6	△ 6.5	△ 3.0	6.4
	2月	△ 1.4	0.0	2.5	0.6	11.5	△ 8.4	1.6	19.8	△ 5.1	△ 11.6	△ 2.8	10.5	△ 3.1	△ 3.3	△ 3.6	4.0
	3月	0.4	2.1	△ 1.4	△ 0.3	△ 8.1	△ 2.8	△ 5.3	△ 0.2	6.2	3.6	△ 0.2	2.7	9.7	6.3	△ 2.9	6.2
令和3年度	4~3月	3.2	5.4	5.5	3.2	3.6	3.5	△ 3.5	3.8	7.0	5.7	△ 0.5	1.7	2.9	4.9	△ 4.0	2.2
	4月	6.4	8.6	8.1	5.6	2.7	9.0	△ 9.7	4.4	10.4	14.3	1.4	△ 4.8	17.1	20.3	△ 6.9	4.6
	5月	6.2	8.0	8.0	4.8	△ 0.1	13.8	△ 9.7	△ 2.8	12.1	17.3	△ 0.4	△ 4.0	14.3	20.5	△ 6.4	1.3
	6月	5.6	7.4	7.4	6.3	8.2	5.2	△ 7.4	11.0	8.0	5.0	1.1	1.7	3.8	8.3	△ 6.2	2.2
	7月	3.8	5.7	6.1	4.1	3.1	8.2	△ 8.9	4.5	7.8	4.1	0.3	3.2	2.7	6.2	△ 6.7	3.7
	8月	6.9	8.9	8.5	7.3	9.0	△ 0.1	5.4	3.5	10.0	6.0	1.0	2.8	2.9	5.3	△ 3.1	0.8
	9月	4.1	6.2	6.2	4.5	7.0	△ 3.9	△ 0.7	12.1	7.4	3.9	△ 0.7	4.1	△ 0.9	3.2	△ 3.0	△ 1.0
	10月	△ 0.2	1.9	4.5	0.5	10.8	6.5	△ 2.8	6.9	△ 2.1	△ 1.9	△ 2.8	2.7	△ 3.5	△ 1.6	△ 3.8	1.9
	11月	9.9	12.3	9.2	10.9	16.5	5.1	△ 1.4	12.5	11.3	7.6	0.3	3.1	4.9	2.1	0.6	2.1
	12月	0.6	3.0	3.0	0.1	0.5	3.0	△ 4.2	1.9	4.6	3.7	△ 0.6	1.5	1.8	1.4	△ 2.6	3.1
	1月	△ 1.5	1.1	1.1	△ 2.9	△ 6.7	1.4	△ 0.8	△ 7.4	5.4	9.5	△ 0.7	△ 3.0	3.1	4.5	△ 2.9	1.6
	2月	△ 4.3	△ 1.8	△ 1.3	△ 5.1	△ 14.1	△ 5.9	△ 0.8	△ 8.0	5.3	0.9	△ 1.4	5.8	△ 1.6	△ 1.1	△ 2.8	2.4
	3月	2.0	4.4	5.3	2.6	6.0	0.6	△ 1.2	6.6	5.3	1.3	△ 2.8	6.9	△ 4.9	△ 3.6	△ 5.0	3.8

(注1) 職務外の事由による疾病、負傷に関して保険給付が行われた医療費（下船後の療養補償を除く）を対象としている。
 (注2) 医療費総額及び医療給付費総額は社会保険診療報酬支払基金審査分（入院、入院外、歯科、調剤、食事療養、訪問看護に係るもの）である。
 (注3) 入院外の医療費には、調剤分を含む。

(参考)

[加入者計]

	医療費 総額	1人当たり 医療費 総額	医療給付 費総額	入院				入院外(調剤分含む)				歯科				
				1人当たり 医療費	受診率	1件当たり 日数	1日当たり 医療費	1人当たり 医療費	受診率	1件当たり 日数	1日当たり 医療費	1人当たり 医療費	受診率	1件当たり 日数	1日当たり 医療費	
	百万円	円	百万円	円			円	円			円	円			円	
平成28年度	22,599	184,314	17,507	57,897	121.12	11.14	42,896	104,916	5,777.61	1.45	12,491	19,035	1,382.27	1.92	7,160	
平成29年度	22,580	186,427	17,467	58,128	120.95	10.91	44,034	106,684	5,809.23	1.45	12,705	19,164	1,418.09	1.87	7,228	
平成30年度	21,986	184,023	16,990	56,744	116.93	10.42	46,616	106,052	5,838.27	1.43	12,730	18,913	1,424.03	1.82	7,311	
令和元年度	22,337	189,123	17,339	58,441	116.32	10.45	48,089	108,982	5,813.56	1.41	13,274	19,237	1,470.81	1.77	7,394	
令和2年度	21,336	183,898	16,687	57,955	108.03	10.60	50,791	104,014	5,206.38	1.39	14,424	19,487	1,406.99	1.76	7,861	
令和3年度	22,024	193,847	17,215	60,037	111.78	10.21	52,590	111,263	5,501.53	1.38	14,657	20,049	1,475.90	1.69	8,031	
平成30年度	4月	1,773	14,728	1,362	4,391	9.21	10.89	43,790	8,575	472.41	1.43	12,703	1,579	116.04	1.84	7,375
	5月	1,841	15,327	1,424	4,747	9.94	10.64	44,876	8,867	492.95	1.44	12,481	1,516	115.81	1.84	7,101
	6月	1,803	15,069	1,391	4,800	9.96	10.64	45,312	8,449	480.65	1.45	12,140	1,620	122.00	1.86	7,148
	7月	1,815	15,255	1,402	4,688	10.28	10.24	44,522	8,731	481.70	1.45	12,534	1,636	120.59	1.84	7,364
	8月	1,860	15,519	1,439	4,928	10.50	9.99	46,968	8,805	466.86	1.42	13,244	1,590	120.34	1.77	7,474
	9月	1,684	14,019	1,304	4,424	9.34	10.41	45,525	7,983	440.30	1.42	12,782	1,428	110.82	1.77	7,279
	10月	1,903	15,834	1,471	4,772	9.89	10.10	47,795	9,228	496.73	1.47	12,639	1,643	119.46	1.88	7,333
	11月	1,828	15,257	1,418	4,913	9.47	10.41	49,800	8,612	478.36	1.44	12,511	1,540	116.97	1.82	7,236
	12月	1,817	15,293	1,401	4,569	9.09	10.50	47,897	8,969	489.05	1.42	12,950	1,572	122.92	1.76	7,286
	1月	1,890	15,951	1,459	4,780	9.35	10.83	47,217	9,467	526.37	1.39	12,982	1,511	114.70	1.79	7,347
	2月	1,789	15,104	1,381	4,713	9.71	10.12	47,972	8,679	490.94	1.39	12,748	1,521	115.72	1.80	7,319
	3月	1,983	16,685	1,537	5,023	10.20	10.32	47,720	9,698	522.86	1.42	13,057	1,760	128.75	1.83	7,459
平成31年度 (令和元年度)	4月	1,830	15,362	1,410	4,358	8.98	10.05	48,304	9,220	493.56	1.43	13,096	1,600	121.15	1.81	7,315
	5月	1,792	15,100	1,387	4,507	9.40	10.44	45,895	8,923	485.77	1.40	13,151	1,469	115.78	1.75	7,234
	6月	1,832	15,498	1,418	4,906	10.26	10.29	46,471	8,780	478.92	1.42	12,910	1,604	125.04	1.77	7,238
	7月	2,023	17,172	1,580	5,606	10.95	10.21	50,129	9,544	503.97	1.44	13,114	1,790	132.85	1.83	7,366
	8月	1,878	15,782	1,452	5,114	10.51	10.75	45,252	8,909	467.20	1.40	13,619	1,544	122.18	1.70	7,445
	9月	1,804	15,172	1,402	4,862	9.92	10.33	47,450	8,645	464.15	1.42	13,131	1,461	114.35	1.73	7,377
	10月	1,859	15,623	1,444	4,790	9.73	10.32	47,720	9,046	483.23	1.43	13,050	1,578	119.73	1.79	7,373
	11月	1,883	15,866	1,473	5,217	9.48	10.75	51,212	8,864	486.96	1.41	12,886	1,579	121.77	1.76	7,353
	12月	1,952	16,626	1,519	5,182	9.72	10.46	50,983	9,542	508.86	1.42	13,235	1,692	128.07	1.73	7,660
	1月	1,820	15,571	1,415	4,527	8.60	10.82	48,659	9,304	489.67	1.38	13,771	1,547	120.96	1.74	7,332
	2月	1,748	14,977	1,345	4,347	9.20	10.27	45,988	8,815	478.98	1.39	13,213	1,618	120.74	1.77	7,566
	3月	1,916	16,374	1,494	5,025	9.56	10.72	49,009	9,389	472.27	1.41	14,107	1,754	128.19	1.83	7,475
令和2年度	4月	1,728	14,768	1,353	4,747	8.25	11.17	51,482	8,358	406.40	1.40	14,740	1,467	102.43	1.88	7,627
	5月	1,606	13,811	1,266	4,693	8.15	11.40	50,511	7,580	375.27	1.37	14,737	1,344	96.17	1.80	7,771
	6月	1,780	15,366	1,383	4,674	9.42	10.35	47,973	8,744	442.60	1.40	14,077	1,751	119.13	1.87	7,869
	7月	1,789	15,471	1,392	4,644	8.72	10.99	48,452	8,896	451.53	1.40	14,025	1,732	120.61	1.82	7,893
	8月	1,764	15,162	1,377	4,928	9.92	9.53	52,122	8,458	433.55	1.36	14,393	1,580	117.63	1.70	7,923
	9月	1,730	14,832	1,352	4,614	9.43	10.38	47,114	8,400	421.77	1.39	14,349	1,606	114.39	1.75	8,031
	10月	1,920	16,449	1,499	5,171	9.94	10.29	50,572	9,297	471.07	1.43	13,829	1,769	125.49	1.77	7,947
	11月	1,761	15,097	1,383	5,071	9.21	10.73	51,345	8,247	431.53	1.38	13,825	1,563	119.15	1.69	7,763
	12月	1,843	15,923	1,440	4,829	8.86	10.51	51,843	9,197	454.98	1.39	14,503	1,688	125.93	1.70	7,900
	1月	1,768	15,326	1,399	5,120	8.40	11.27	54,072	8,500	405.04	1.35	15,520	1,491	113.03	1.69	7,799
	2月	1,724	14,977	1,353	4,848	8.43	10.43	55,095	8,364	423.29	1.35	14,599	1,568	116.73	1.71	7,867
	3月	1,923	16,717	1,490	4,617	9.29	10.16	48,908	9,973	489.37	1.41	14,494	1,925	136.32	1.78	7,941
令和3年度	4月	1,839	16,032	1,429	4,878	9.00	10.08	53,765	9,226	464.69	1.41	14,033	1,719	123.18	1.75	7,978
	5月	1,705	14,921	1,327	4,686	9.28	10.29	49,086	8,497	440.06	1.36	14,148	1,536	115.90	1.68	7,874
	6月	1,879	16,508	1,469	5,056	9.91	9.58	53,238	9,441	464.93	1.42	14,318	1,818	128.97	1.75	8,042
	7月	1,857	16,360	1,449	4,786	9.43	10.02	50,637	9,591	470.04	1.41	14,474	1,779	128.04	1.70	8,183
	8月	1,885	16,514	1,478	5,373	9.91	10.05	53,971	9,306	459.34	1.37	14,798	1,625	123.92	1.64	7,987
	9月	1,801	15,753	1,412	4,936	9.06	10.31	52,827	9,022	438.10	1.38	14,934	1,592	118.08	1.70	7,949
	10月	1,916	16,765	1,505	5,729	10.59	10.01	54,080	9,102	462.10	1.39	14,200	1,707	123.44	1.71	8,102
	11月	1,935	16,951	1,534	5,906	9.67	10.58	57,743	9,181	464.47	1.39	14,258	1,640	121.71	1.70	7,922
	12月	1,854	16,397	1,442	4,853	9.13	10.07	52,815	9,624	471.60	1.39	14,724	1,719	127.73	1.65	8,145
	1月	1,741	15,490	1,358	4,774	8.52	11.18	50,089	8,961	443.33	1.34	15,050	1,538	118.08	1.64	7,927
	2月	1,651	14,708	1,284	4,166	7.94	10.35	50,693	8,809	427.26	1.33	15,447	1,544	115.45	1.66	8,055
	3月	1,961	17,447	1,528	4,893	9.35	10.04	52,137	10,503	495.60	1.37	15,499	1,832	131.41	1.69	8,246

(注1) 職務外の事由による疾病、負傷に関して保険給付が行われた医療費(下船後の療養補償を除く)を対象としている。
(注2) 医療費総額及び医療給付費総額は社会保険診療報酬支払基金審査分(入院、入院外、歯科、調剤、食事療養、訪問看護に係るもの)である。
(注3) 入院外の医療費には、調剤分を含む。

第1表 加入者数等の状況・標準報酬等級別、標準賞与額別被保険者数の状況

月別	船舶所有者数				被 保 険 者 数									被 扶 養 者 数									扶養率			
					船 員 保 険 合 計			強 制 適 用				疾病任意 継続適用	被 扶 養 者 数			義 務 教 育 就 学 前 (再 掲)			高 齢 受 給 者 (一 般) (再 掲)			高 齢 受 給 者 (一 定 以 上 所 得 者) (再 掲)				
	総数	汽船等	漁船(イ)	漁船(ロ)	高齢受給者 (一般) (再掲)	高齢受給者 (一定以上 所得者)	75歳以上 等(再掲)	総数	汽船等	漁船(イ)	漁船(ロ)		総数	男子	女子	計	男子	女子	計	男子	女子	計		男子	女子	
3月	5,621	3,440	144	2,045	57,858	1,801	1,862	639	55,142	40,402	1,544	13,196	2,716	57,819	16,698	41,121	9,276	4,715	4,561	1,671	194	1,477	436	0	436	1.010
4月	5,617	3,435	145	2,045	58,385	1,785	1,882	649	55,978	41,066	1,549	13,363	2,407	56,970	16,366	40,604	7,991	4,067	3,924	1,647	199	1,448	438	0	438	0.987
5月	5,626	3,442	145	2,047	58,237	1,789	1,881	653	55,755	41,001	1,544	13,210	2,482	56,667	16,262	40,405	8,082	4,112	3,970	1,651	196	1,455	438	0	438	0.984
6月	5,628	3,444	145	2,047	57,956	1,750	1,920	654	55,253	40,953	1,565	12,735	2,703	56,530	16,263	40,267	8,177	4,183	3,994	1,649	199	1,450	452	0	452	0.987
7月	5,622	3,443	145	2,042	57,745	1,774	1,913	660	55,064	40,976	1,566	12,522	2,681	56,445	16,246	40,199	8,281	4,229	4,052	1,650	200	1,450	458	0	458	0.989
8月	5,619	3,442	145	2,040	58,066	1,804	1,953	673	55,812	40,808	1,568	13,436	2,254	56,764	16,385	40,379	8,423	4,311	4,112	1,641	196	1,445	474	0	474	0.989
9月	5,617	3,440	144	2,041	58,162	1,778	2,007	684	56,194	40,727	1,572	13,895	1,968	56,852	16,451	40,401	8,565	4,376	4,189	1,635	202	1,433	473	0	473	0.989
10月	5,617	3,440	144	2,041	58,223	1,780	2,013	702	56,341	40,851	1,578	13,912	1,882	56,785	16,467	40,318	8,672	4,435	4,237	1,642	199	1,443	468	0	468	0.987
11月	5,619	3,438	144	2,045	58,135	1,777	2,047	720	56,184	40,877	1,552	13,755	1,951	56,738	16,487	40,251	8,776	4,497	4,279	1,631	199	1,432	481	0	481	0.988
12月	5,615	3,436	144	2,043	57,515	1,777	2,007	708	54,882	40,806	1,549	12,527	2,633	56,271	16,380	39,891	8,819	4,508	4,311	1,602	195	1,407	476	0	476	0.991
令和4年1月	5,614	3,436	144	2,042	57,097	1,780	2,005	706	54,361	40,658	1,547	12,156	2,736	56,011	16,332	39,679	8,918	4,570	4,348	1,567	187	1,380	461	0	461	0.993
2月	5,601	3,429	142	2,038	56,967	1,793	2,024	731	54,416	40,645	1,544	12,227	2,551	56,002	16,359	39,643	9,015	4,621	4,394	1,562	183	1,379	459	0	459	0.996
3月	5,607	3,434	142	2,039	57,092	1,823	2,036	753	54,652	40,512	1,555	12,585	2,440	56,083	16,435	39,648	9,147	4,699	4,448	1,534	179	1,355	459	0	459	0.995

「漁船(イ)」とは昭和60年改正前の船員保険法第34条第1項第2号イ、ロ、ハのいずれかに該当する漁船(母船式漁業に従事する漁船に作業員として乗組む場合を除く。)をいう。つまり、直接漁業に従事しない漁船をいう。

「漁船(ロ)」とは昭和60年改正前の船員保険法第34条第1項第2号イ、ロ、ハのいずれにも該当しない漁船(母船式漁業に従事する漁船に作業員として乗組む場合を含む。)をいう。つまり、直接漁業に従事する漁船をいう。

(注2)「船舶所有者数」欄において、同一船舶所有者で二以上の異なる種類の船舶を有する者は、それぞれ該当する船舶種別欄に含め、「総数」欄には1として計上しているため、船舶種別の内訳を合計したものは総数と一致しない。

第1表(続) 加入者数等の状況・標準報酬等級別、標準賞与額別被保険者数の状況

月別	標準報酬月額						賞与支払状況																
	船員保険 合計	強制適用				疾病任意 継続適用	賞与支払事業所数				賞与を受給した被保険者数				標準賞与額の平均								
		平均	汽船等	漁船(い)	漁船(ろ)		総数	汽船等	漁船(い)	漁船(ろ)	賞与を受けた被保険者1人当たりの平均				強制被保険者1人当たりの平均				被保険者 1人当たり の平均				
											平均	汽船等	漁船(い)	漁船(ろ)	平均	汽船等	漁船(い)	漁船(ろ)					
3月	421,947	426,038	437,333	391,747	395,470	338,894	79	70	3	8	1,039	863	82	94	307,735	278,265	511,366	400,660	5,798	5,944	27,158	2,854	5,526
4月	421,475	425,126	435,998	388,572	395,954	336,563	118	104	4	11	2,021	1,694	119	208	271,424	279,593	221,378	233,529	9,799	11,533	17,007	3,635	9,395
5月	421,991	425,662	437,137	392,053	393,975	339,521	71	59	3	9	560	460	68	32	237,575	233,061	186,926	410,094	2,386	2,615	8,233	993	2,284
6月	422,168	426,149	438,554	391,673	390,496	340,792	216	185	13	18	4,159	3,390	542	227	604,885	566,766	764,389	793,295	45,531	46,916	264,728	14,140	43,407
7月	419,905	423,762	439,101	394,989	377,166	340,689	1,028	987	33	21	16,760	16,142	499	119	539,125	541,640	492,806	392,218	164,095	213,373	157,031	3,727	156,477
8月	424,552	428,307	439,415	394,418	398,523	331,581	454	422	13	22	3,215	3,086	81	48	373,921	371,596	338,333	583,458	21,539	28,101	17,478	2,084	20,703
9月	431,082	434,718	439,923	394,302	424,037	327,266	166	137	4	25	1,396	1,041	87	268	445,087	390,095	373,034	682,082	11,057	9,971	20,645	13,156	10,683
10月	432,600	436,109	440,634	395,421	427,439	327,553	110	100	1	9	741	692	0	49	316,623	287,640	0	678,163	4,164	4,873	1,484	2,389	4,030
11月	433,110	436,709	441,197	394,648	428,119	329,461	49	43	2	5	393	273	82	38	233,466	238,092	185,341	304,079	1,633	1,590	9,793	840	1,578
12月	428,561	433,048	441,427	394,232	410,554	335,025	1,417	1,338	53	41	25,204	23,568	1,120	516	551,353	546,416	628,978	608,066	253,223	315,589	455,593	25,047	241,631
令和4年1月	428,024	432,659	442,028	393,196	406,345	335,939	589	523	12	57	6,487	5,753	196	538	427,494	426,479	424,852	439,307	51,014	60,346	53,827	19,443	48,569
2月	428,955	433,335	442,008	392,383	409,676	335,523	85	72	5	10	795	678	40	77	450,494	371,327	408,825	1,169,221	6,582	6,194	10,591	7,363	6,287
3月	428,727	432,798	441,928	390,367	408,653	337,541	93	83	3	8	1,206	1,078	83	45	299,438	180,425	511,723	2,758,911	6,608	4,801	27,314	9,865	6,325

第1表(続) 加入者数等の状況・標準報酬等級別・標準賞与額別被保険者数の状況

月別	介護保険第2号被保険者(再掲)											
	被保険者数					被扶養者数	標準報酬月額					平均
	強制適用				疾病任意継続適用		強制適用					
	総数	汽船等	漁船(イ)	漁船(ロ)		平均	汽船等	漁船(イ)	漁船(ロ)			
3月	27,113	20,323	758	6,032	1,042	15,294	481,849	493,120	444,668	448,546	374,854	
4月	27,103	20,308	740	6,055	914	15,142	481,997	493,525	444,305	447,941	373,425	
5月	27,060	20,323	741	5,996	945	15,131	482,003	493,715	447,309	446,592	376,042	
6月	26,887	20,349	752	5,786	1,066	15,058	482,303	494,702	448,133	443,136	373,054	
7月	26,847	20,359	749	5,739	1,033	14,990	479,335	494,895	452,684	427,614	372,614	
8月	27,202	20,287	745	6,170	839	15,049	483,215	494,715	453,973	448,936	368,799	
9月	27,416	20,287	751	6,378	693	15,033	489,400	495,280	452,676	475,021	369,509	
10月	27,421	20,293	752	6,376	628	14,987	490,741	496,261	451,061	477,852	375,646	
11月	27,338	20,287	747	6,304	661	14,969	491,137	496,926	448,337	477,580	376,684	
12月	26,757	20,265	748	5,744	1,011	14,826	487,632	497,130	448,433	459,230	369,430	
令和4年1月	26,539	20,218	749	5,572	1,045	14,749	487,224	497,685	445,602	454,861	368,641	
2月	26,581	20,215	747	5,619	949	14,709	487,290	497,337	443,663	456,945	368,171	
3月	26,733	20,194	751	5,788	874	14,669	486,311	497,370	442,125	453,458	373,755	

第1表 (続) 加入者数等の状況・標準報酬等級別、標準賞与額別被保険者数の状況

標準報酬月額	標準報酬月額別被保険者数 (男女別)					
	総数	割合	男子	割合	女子	割合
万円	人	%	人	%	人	%
総計	57,092	100.00	56,009	100.00	1,083	100.00
5.8	234	0.41	233	0.42	1	0.09
6.8	43	0.08	43	0.08	0	0.00
7.8	83	0.15	81	0.14	2	0.18
8.8	135	0.24	131	0.23	4	0.37
9.8	339	0.59	323	0.58	16	1.48
小計	834	1.46	811	1.45	23	2.12
10.4	93	0.16	87	0.16	6	0.55
11.0	111	0.19	109	0.19	2	0.18
11.8	155	0.27	151	0.27	4	0.37
12.6	128	0.22	125	0.22	3	0.28
13.4	144	0.25	141	0.25	3	0.28
小計	631	1.11	613	1.09	18	1.66
14.2	194	0.34	190	0.34	4	0.37
15.0	634	1.11	614	1.10	20	1.85
16.0	227	0.40	215	0.38	12	1.11
17.0	776	1.36	770	1.37	6	0.55
18.0	583	1.02	553	0.99	30	2.77
小計	2,414	4.23	2,342	4.18	72	6.65
19.0	493	0.86	455	0.81	38	3.51
20.0	1,712	3.00	1,628	2.91	84	7.76
22.0	1,055	1.85	992	1.77	63	5.82
24.0	1,660	2.91	1,545	2.76	115	10.62
26.0	2,332	4.08	2,205	3.94	127	11.73
小計	7,252	12.70	6,825	12.19	427	39.43
28.0	1,900	3.33	1,818	3.25	82	7.57
30.0	3,145	5.51	3,051	5.45	94	8.68
32.0	2,342	4.10	2,285	4.08	57	5.26
34.0	2,463	4.31	2,403	4.29	60	5.54
36.0	2,968	5.20	2,925	5.22	43	3.97
小計	12,818	22.45	12,482	22.29	336	31.02
38.0	3,208	5.62	3,164	5.65	44	4.06
41.0	4,189	7.34	4,155	7.42	34	3.14
44.0	4,852	8.50	4,818	8.60	34	3.14
47.0	3,292	5.77	3,277	5.85	15	1.39
50.0	3,092	5.42	3,074	5.49	18	1.66
小計	18,633	32.64	18,488	33.01	145	13.39
53.0	2,529	4.43	2,517	4.49	12	1.11
56.0	2,200	3.85	2,192	3.91	8	0.74
59.0	1,833	3.21	1,822	3.25	11	1.02
62.0	1,446	2.53	1,437	2.57	9	0.83
65.0	1,101	1.93	1,094	1.95	7	0.65
小計	9,109	15.95	9,062	16.18	47	4.34
68.0	974	1.71	970	1.73	4	0.37
71.0	928	1.63	924	1.65	4	0.37
75.0	627	1.10	626	1.12	1	0.09
79.0	535	0.94	535	0.96	0	0.00
83.0	361	0.63	361	0.64	0	0.00
小計	3,425	6.00	3,416	6.10	9	0.83
88.0	343	0.60	342	0.61	1	0.09
93.0	218	0.38	216	0.39	2	0.18
98.0	267	0.47	265	0.47	2	0.18
103.0	158	0.28	158	0.28	0	0.00
109.0	178	0.31	178	0.32	0	0.00
小計	1,164	2.04	1,159	2.07	5	0.46
115.0	106	0.19	106	0.19	0	0.00
121.0	108	0.19	108	0.19	0	0.00
127.0	103	0.18	103	0.18	0	0.00
133.0	86	0.15	86	0.15	0	0.00
139.0	409	0.72	408	0.73	1	0.09
小計	812	1.42	811	1.45	1	0.09

第1表 (続) 加入者数等の状況・標準報酬等級別、標準賞与額別被保険者数の状況

標準報酬月額	標準報酬月額別被保険者数 (船舶種別)									
	強 制 適 用								疾病任意継続適用	
	総 数	割合	汽 船 等	割合	漁船 (い)	割合	漁船 (ろ)	割合	総 数	割合
万円	人	%	人	%	人	%	人	%	人	%
総 計	54,652	100.00	40,512	100.00	1,555	100.00	12,585	100.00	2,440	55.49
5.8	209	0.38	132	0.33	9	0.58	68	0.54	25	1.02
6.8	24	0.04	11	0.03	1	0.06	12	0.10	19	0.78
7.8	72	0.13	32	0.08	1	0.06	39	0.31	11	0.45
8.8	116	0.21	45	0.11	1	0.06	70	0.56	19	0.78
9.8	294	0.54	193	0.48	3	0.19	98	0.78	45	1.84
小 計	715	1.31	413	1.02	15	0.96	287	2.28	119	4.88
10.4	69	0.13	30	0.07	2	0.13	37	0.29	24	0.98
11.0	101	0.18	25	0.06	2	0.13	74	0.59	10	0.41
11.8	135	0.25	40	0.10	1	0.06	94	0.75	20	0.82
12.6	111	0.20	27	0.07	0	0.00	84	0.67	17	0.70
13.4	128	0.23	23	0.06	0	0.00	105	0.83	16	0.66
小 計	544	1.00	145	0.36	5	0.32	394	3.13	87	3.57
14.2	186	0.34	44	0.11	2	0.13	140	1.11	8	0.33
15.0	583	1.07	202	0.50	14	0.90	367	2.92	51	2.09
16.0	211	0.39	75	0.19	6	0.39	130	1.03	16	0.66
17.0	752	1.38	89	0.22	4	0.26	659	5.24	24	0.98
18.0	533	0.98	259	0.64	21	1.35	253	2.01	50	2.05
小 計	2,265	4.14	669	1.65	47	3.02	1,549	12.31	149	6.11
19.0	468	0.86	195	0.48	10	0.64	263	2.09	25	1.02
20.0	1,599	2.93	694	1.71	21	1.35	884	7.02	113	4.63
22.0	1,008	1.84	520	1.28	60	3.86	428	3.40	47	1.93
24.0	1,578	2.89	955	2.36	72	4.63	551	4.38	82	3.36
26.0	2,242	4.10	1,513	3.73	81	5.21	648	5.15	90	3.69
小 計	6,895	12.62	3,877	9.57	244	15.69	2,774	22.04	357	14.63
28.0	1,834	3.36	1,356	3.35	117	7.52	361	2.87	66	2.70
30.0	3,021	5.53	2,326	5.74	111	7.14	584	4.64	124	5.08
32.0	2,255	4.13	1,761	4.35	96	6.17	398	3.16	87	3.57
34.0	2,397	4.39	1,997	4.93	86	5.53	314	2.50	66	2.70
36.0	2,862	5.24	2,362	5.83	87	5.59	413	3.28	106	4.34
小 計	12,369	22.63	9,802	24.20	497	31.96	2,070	16.45	449	18.40
38.0	3,121	5.71	2,670	6.59	90	5.79	361	2.87	87	3.57
41.0	4,083	7.47	3,413	8.42	99	6.37	571	4.54	106	4.34
44.0	3,766	6.89	3,154	7.79	102	6.56	510	4.05		
47.0	3,292	6.02	2,771	6.84	86	5.53	435	3.46		
50.0	3,092	5.66	2,571	6.35	85	5.47	436	3.46		
小 計	17,354	31.75	14,579	35.99	462	29.71	2,313	18.38	193	7.91
53.0	2,529	4.63	2,123	5.24	64	4.12	342	2.72		
56.0	2,200	4.03	1,808	4.46	54	3.47	338	2.69		
59.0	1,833	3.35	1,493	3.69	38	2.44	302	2.40		
62.0	1,446	2.65	1,209	2.98	29	1.86	208	1.65		
65.0	1,101	2.01	894	2.21	20	1.29	187	1.49		
小 計	9,109	16.67	7,527	18.58	205	13.18	1,377	10.94		
68.0	974	1.78	758	1.87	19	1.22	197	1.57		
71.0	928	1.70	718	1.77	23	1.48	187	1.49		
75.0	627	1.15	452	1.12	16	1.03	159	1.26		
79.0	535	0.98	367	0.91	8	0.51	160	1.27		
83.0	361	0.66	225	0.56	3	0.19	133	1.06		
小 計	3,425	6.27	2,520	6.22	69	4.44	836	6.64		
88.0	343	0.63	166	0.41	0	0.00	177	1.41		
93.0	218	0.40	94	0.23	2	0.13	122	0.97		
98.0	267	0.49	148	0.37	4	0.26	115	0.91		
103.0	158	0.29	90	0.22	0	0.00	68	0.54		
109.0	178	0.33	97	0.24	0	0.00	81	0.64		
小 計	1,164	2.13	595	1.47	6	0.39	563	4.47		
115.0	106	0.19	56	0.14	0	0.00	50	0.40		
121.0	108	0.20	53	0.13	1	0.06	54	0.43		
127.0	103	0.19	59	0.15	1	0.06	43	0.34		
133.0	86	0.16	44	0.11	0	0.00	42	0.33		
139.0	409	0.75	173	0.43	3	0.19	233	1.85		
小 計	812	1.49	385	0.95	5	0.32	422	3.35		

第1表 (続) 加入者数等の状況・標準報酬等級別、標準賞与額別被保険者数の状況

標準賞与額	標準賞与		額別		被保険者数		者数	
	総数	割合	汽船等	割合	漁船(い)	割合	漁船(ろ)	割合
万円	人	%	人	%	人	%	人	%
総数	1,206	100.00	1,078	100.00	83	100.00	45	100.00
0 ~ 5	82	7.00	82	8.00	0	0.00	0	0.00
5 ~ 10	320	27.00	319	30.00	0	0.00	1	2.00
10 ~ 15	323	27.00	323	30.00	0	0.00	0	0.00
15 ~ 20	99	8.00	90	8.00	8	10.00	1	2.00
20 ~ 25	51	4.00	43	4.00	7	8.00	1	2.00
小計	875	73.00	857	79.00	15	18.00	3	7.00
25 ~ 30	31	3.00	22	2.00	8	10.00	1	2.00
30 ~ 35	62	5.00	60	6.00	1	1.00	1	2.00
35 ~ 40	23	2.00	18	2.00	5	6.00	0	0.00
40 ~ 45	35	3.00	30	3.00	5	6.00	0	0.00
45 ~ 50	35	3.00	27	3.00	7	8.00	1	2.00
小計	186	15.00	157	15.00	26	31.00	3	7.00
50 ~ 55	28	2.00	20	2.00	7	8.00	1	2.00
55 ~ 60	15	1.00	9	1.00	6	7.00	0	0.00
60 ~ 65	11	1.00	6	1.00	5	6.00	0	0.00
65 ~ 70	11	1.00	4	0.00	7	8.00	0	0.00
70 ~ 75	9	1.00	7	1.00	1	1.00	1	2.00
小計	74	6.00	46	4.00	26	31.00	2	4.00
75 ~ 80	8	1.00	4	0.00	3	4.00	1	2.00
80 ~ 85	5	0.00	1	0.00	4	5.00	0	0.00
85 ~ 90	5	0.00	2	0.00	3	4.00	0	0.00
90 ~ 95	3	0.00	1	0.00	2	2.00	0	0.00
95 ~ 100	2	0.00	0	0.00	2	2.00	0	0.00
小計	23	2.00	8	1.00	14	17.00	1	2.00
100 ~ 105	4	0.00	2	0.00	2	2.00	0	0.00
105 ~ 110	1	0.00	0	0.00	0	0.00	1	2.00
110 ~ 115	1	0.00	1	0.00	0	0.00	0	0.00
115 ~ 120	0	0.00	0	0.00	0	0.00	0	0.00
120 ~ 125	0	0.00	0	0.00	0	0.00	0	0.00
小計	6	0.00	3	0.00	2	2.00	1	2.00
125 ~ 130	0	0.00	0	0.00	0	0.00	0	0.00
130 ~ 135	1	0.00	0	0.00	0	0.00	1	2.00
135 ~ 140	1	0.00	0	0.00	0	0.00	1	2.00
140 ~ 145	4	0.00	0	0.00	0	0.00	4	9.00
145 ~ 150	1	0.00	1	0.00	0	0.00	0	0.00
小計	7	1.00	1	0.00	0	0.00	6	13.00
150 ~ 155	0	0.00	0	0.00	0	0.00	0	0.00
155 ~ 160	0	0.00	0	0.00	0	0.00	0	0.00
160 ~ 165	0	0.00	0	0.00	0	0.00	0	0.00
165 ~ 170	0	0.00	0	0.00	0	0.00	0	0.00
170 ~ 175	2	0.00	0	0.00	0	0.00	2	4.00
小計	2	0.00	0	0.00	0	0.00	2	4.00
175 ~ 180	1	0.00	0	0.00	0	0.00	1	2.00
180 ~ 185	0	0.00	0	0.00	0	0.00	0	0.00
185 ~ 190	0	0.00	0	0.00	0	0.00	0	0.00
190 ~ 195	0	0.00	0	0.00	0	0.00	0	0.00
195 ~ 200	0	0.00	0	0.00	0	0.00	0	0.00
小計	1	0.00	0	0.00	0	0.00	1	2.00
200 ~ 205	1	0.00	0	0.00	0	0.00	1	2.00
205 ~ 210	1	0.00	0	0.00	0	0.00	1	2.00
210 ~ 215	2	0.00	0	0.00	0	0.00	2	4.00
215 ~ 220	1	0.00	0	0.00	0	0.00	1	2.00
220 ~ 225	0	0.00	0	0.00	0	0.00	0	0.00
小計	5	0.00	0	0.00	0	0.00	5	11.00
225 ~ 230	3	0.00	1	0.00	0	0.00	2	4.00
230 ~ 235	1	0.00	0	0.00	0	0.00	1	2.00
235 ~ 240	2	0.00	0	0.00	0	0.00	2	4.00
240 ~ 245	0	0.00	0	0.00	0	0.00	0	0.00
245 ~ 250	2	0.00	0	0.00	0	0.00	2	4.00
小計	8	1.00	1	0.00	0	0.00	7	16.00
250 ~ 255	0	0.00	0	0.00	0	0.00	0	0.00
255 ~ 260	1	0.00	1	0.00	0	0.00	0	0.00
260 ~ 265	0	0.00	0	0.00	0	0.00	0	0.00
265 ~ 270	0	0.00	0	0.00	0	0.00	0	0.00
270 ~ 275	1	0.00	1	0.00	0	0.00	0	0.00
小計	2	0.00	2	0.00	0	0.00	0	0.00

第1表(続) 加入者数等の状況・標準報酬等級別、標準賞与額別被保険者数の状況

標準賞与額	標準賞与額別被保険者数									
	総数		汽船等		漁船(い)		漁船(ろ)		割合	
	人	%	人	%	人	%	人	%	人	%
万円	人	%	人	%	人	%	人	%	人	%
275 ~ 280	0	0.00	0	0.00	0	0.00	0	0.00	0	0.00
280 ~ 285	0	0.00	0	0.00	0	0.00	0	0.00	0	0.00
285 ~ 290	1	0.00	1	0.00	0	0.00	0	0.00	0	0.00
290 ~ 295	0	0.00	0	0.00	0	0.00	0	0.00	0	0.00
295 ~ 300	0	0.00	0	0.00	0	0.00	0	0.00	0	0.00
小計	1	0.00	1	0.00	0	0.00	0	0.00	0	0.00
300 ~ 305	1	0.00	1	0.00	0	0.00	0	0.00	0	0.00
305 ~ 310	1	0.00	1	0.00	0	0.00	0	0.00	0	0.00
310 ~ 315	0	0.00	0	0.00	0	0.00	0	0.00	0	0.00
315 ~ 320	0	0.00	0	0.00	0	0.00	0	0.00	0	0.00
320 ~ 325	0	0.00	0	0.00	0	0.00	0	0.00	0	0.00
小計	2	0.00	2	0.00	0	0.00	0	0.00	0	0.00
325 ~ 330	0	0.00	0	0.00	0	0.00	0	0.00	0	0.00
330 ~ 335	0	0.00	0	0.00	0	0.00	0	0.00	0	0.00
335 ~ 340	0	0.00	0	0.00	0	0.00	0	0.00	0	0.00
340 ~ 345	0	0.00	0	0.00	0	0.00	0	0.00	0	0.00
345 ~ 350	0	0.00	0	0.00	0	0.00	0	0.00	0	0.00
小計	0	0.00	0	0.00	0	0.00	0	0.00	0	0.00
350 ~ 355	0	0.00	0	0.00	0	0.00	0	0.00	0	0.00
355 ~ 360	0	0.00	0	0.00	0	0.00	0	0.00	0	0.00
360 ~ 365	0	0.00	0	0.00	0	0.00	0	0.00	0	0.00
365 ~ 370	0	0.00	0	0.00	0	0.00	0	0.00	0	0.00
370 ~ 375	0	0.00	0	0.00	0	0.00	0	0.00	0	0.00
小計	0	0.00	0	0.00	0	0.00	0	0.00	0	0.00
375 ~ 380	0	0.00	0	0.00	0	0.00	0	0.00	0	0.00
380 ~ 385	0	0.00	0	0.00	0	0.00	0	0.00	0	0.00
385 ~ 390	0	0.00	0	0.00	0	0.00	0	0.00	0	0.00
390 ~ 395	0	0.00	0	0.00	0	0.00	0	0.00	0	0.00
395 ~ 400	0	0.00	0	0.00	0	0.00	0	0.00	0	0.00
小計	0	0.00	0	0.00	0	0.00	0	0.00	0	0.00
400 ~ 405	0	0.00	0	0.00	0	0.00	0	0.00	0	0.00
405 ~ 410	0	0.00	0	0.00	0	0.00	0	0.00	0	0.00
410 ~ 415	0	0.00	0	0.00	0	0.00	0	0.00	0	0.00
415 ~ 420	0	0.00	0	0.00	0	0.00	0	0.00	0	0.00
420 ~ 425	0	0.00	0	0.00	0	0.00	0	0.00	0	0.00
小計	0	0.00	0	0.00	0	0.00	0	0.00	0	0.00
425 ~ 430	0	0.00	0	0.00	0	0.00	0	0.00	0	0.00
430 ~ 435	0	0.00	0	0.00	0	0.00	0	0.00	0	0.00
435 ~ 440	0	0.00	0	0.00	0	0.00	0	0.00	0	0.00
440 ~ 445	0	0.00	0	0.00	0	0.00	0	0.00	0	0.00
445 ~ 450	0	0.00	0	0.00	0	0.00	0	0.00	0	0.00
小計	0	0.00	0	0.00	0	0.00	0	0.00	0	0.00
450 ~ 455	0	0.00	0	0.00	0	0.00	0	0.00	0	0.00
455 ~ 460	0	0.00	0	0.00	0	0.00	0	0.00	0	0.00
460 ~ 465	1	0.00	0	0.00	0	0.00	0	0.00	1	2.00
465 ~ 470	0	0.00	0	0.00	0	0.00	0	0.00	0	0.00
470 ~ 475	0	0.00	0	0.00	0	0.00	0	0.00	0	0.00
小計	1	0.00	0	0.00	0	0.00	0	0.00	1	2.00
475 ~ 480	0	0.00	0	0.00	0	0.00	0	0.00	0	0.00
480 ~ 485	0	0.00	0	0.00	0	0.00	0	0.00	0	0.00
485 ~ 490	0	0.00	0	0.00	0	0.00	0	0.00	0	0.00
490 ~ 495	0	0.00	0	0.00	0	0.00	0	0.00	0	0.00
495 ~ 500	0	0.00	0	0.00	0	0.00	0	0.00	0	0.00
小計	0	0.00	0	0.00	0	0.00	0	0.00	0	0.00
500 ~ 505	0	0.00	0	0.00	0	0.00	0	0.00	0	0.00
505 ~ 510	0	0.00	0	0.00	0	0.00	0	0.00	0	0.00
510 ~ 515	0	0.00	0	0.00	0	0.00	0	0.00	0	0.00
515 ~ 520	0	0.00	0	0.00	0	0.00	0	0.00	0	0.00
520 ~ 525	0	0.00	0	0.00	0	0.00	0	0.00	0	0.00
小計	0	0.00	0	0.00	0	0.00	0	0.00	0	0.00
525 ~ 530	0	0.00	0	0.00	0	0.00	0	0.00	0	0.00
530 ~ 535	0	0.00	0	0.00	0	0.00	0	0.00	0	0.00
535 ~ 540	0	0.00	0	0.00	0	0.00	0	0.00	0	0.00
540 ~ 545	1	0.00	0	0.00	0	0.00	0	0.00	1	2.00
545 ~ 550	0	0.00	0	0.00	0	0.00	0	0.00	0	0.00
小計	1	0.00	0	0.00	0	0.00	0	0.00	1	2.00
550 ~ 555	0	0.00	0	0.00	0	0.00	0	0.00	0	0.00
555 ~ 560	0	0.00	0	0.00	0	0.00	0	0.00	0	0.00
560 ~ 565	0	0.00	0	0.00	0	0.00	0	0.00	0	0.00
565 ~ 570	0	0.00	0	0.00	0	0.00	0	0.00	0	0.00
570 ~	12	1.00	0	0.00	0	0.00	0	0.00	12	27.00
小計	12	1.00	0	0.00	0	0.00	0	0.00	12	27.00

第2表(続) 保険給付決定状況(疾病給付)

月 別	薬 劑 支 給			入院時食事療養・生活療養費 (標準負担額差額支給を除く)		訪 問 看 護 療 養 費		入院時食事療養費・生活療養費 (標準負担額差額支給)		療 養 費		移 送 費		高 額 療 養					
	件 数	処 方 薬 枚 数	給 付 費	件 数	給 付 費	件 数	給 付 費	件 数	給 付 費	件 数	給 付 費	件 数	給 付 費	一 般		そ の 他		多 数 該 院 当 才	
														入 院	給 付 費	件 数	給 付 費	件 数	給 付 費
	千円			千円		千円		千円		千円		千円		千円		千円		千円	
3月	37,015	43,911	309,480	941	5,669	94	4,427	1	11	2,412	12,111	3	2,989	0	0	51	2,478	0	0
4月	35,054	41,917	271,488	908	5,499	87	6,098	0	0	2,420	11,215	5	570	0	0	35	4,315	0	0
5月	32,302	37,431	245,973	908	5,612	85	4,433	0	0	2,659	14,638	0	0	0	0	35	2,929	0	0
6月	34,189	40,447	265,053	995	5,669	80	3,599	0	0	2,468	12,596	1	15	0	0	63	3,459	0	0
7月	34,705	41,299	286,415	956	5,497	81	4,526	0	0	2,685	12,094	0	0	0	0	41	2,626	0	0
8月	33,814	39,496	266,365	990	5,731	77	4,650	0	0	2,982	14,056	1	10	0	0	55	2,006	0	0
9月	32,688	38,088	265,160	894	5,464	87	4,982	0	0	2,342	10,992	3	1,051	14	1,060	24	273	4	253
10月	34,614	40,752	262,317	1,058	5,940	100	5,375	0	0	2,607	11,541	2	52	14	1,115	32	662	5	281
11月	35,167	41,736	276,063	946	5,863	92	5,434	0	0	2,498	11,184	0	0	21	1,967	29	451	9	441
12月	35,516	41,918	291,934	888	5,038	98	5,303	0	0	2,345	11,259	1	12	19	2,423	22	464	6	528
令和4年	32,626	37,394	264,255	823	5,608	98	5,723	0	0	2,766	13,440	0	0	14	1,067	17	322	3	153
1月	31,460	35,738	248,338	752	4,741	96	5,157	0	0	2,674	13,282	1	323	27	2,111	30	285	2	156
2月	31,460	35,738	248,338	752	4,741	96	5,157	0	0	2,674	13,282	1	323	27	2,111	30	285	2	156
3月	36,572	42,362	311,566	933	5,372	109	6,061	0	0	2,353	11,401	0	0	40	3,092	40	637	15	1,050

第2表(続) 保険給付決定状況(疾病給付)

月 別	費		その他の現金給付費												世帯合算高額療養費				高額介護合算療養費		
	負担軽減分		合 計		傷病手当金			葬 祭 料		出 産 育 児 一 時 金		出 産 手 当 金			一 般 分		多数該当負担軽減分		件 数	給 付 費	
	件 数	給 付 費	件 数	給 付 費	件 数	日 数	給 付 費	件 数	給 付 費	件 数	給 付 費	件 数	日 数	給 付 費	件 数	給 付 費	件 数	給 付 費			
		千円		千円			千円		千円			千円		千円		千円		千円		千円	
3月	36	1,502	709	236,952	624	22,306	195,713	21	14,371	62	26,008	2	120	860	126	2,673	48	2,574	0	0	
4月	24	1,083	628	207,383	544	19,777	166,583	22	15,059	60	25,152	2	86	589	102	2,168	27	1,625	0	0	
5月	26	1,627	575	193,954	487	17,485	153,878	18	10,493	65	27,252	5	431	2,331	94	4,124	24	1,459	0	0	
6月	27	1,069	679	221,001	620	22,020	192,676	18	11,027	39	16,348	2	107	950	132	3,881	34	2,018	0	0	
7月	19	865	613	207,566	527	18,903	168,730	15	9,249	67	28,124	4	251	1,463	95	2,373	21	1,684	0	0	
8月	35	1,934	659	230,669	567	20,637	185,361	23	16,730	67	28,092	2	95	486	107	2,589	28	1,087	0	0	
9月	17	925	686	231,248	589	21,033	185,803	18	12,644	77	32,340	2	90	461	80	1,424	16	707	0	0	
10月	16	254	696	229,523	596	20,716	184,956	19	10,150	78	32,728	3	285	1,690	91	1,933	32	1,789	0	0	
11月	24	708	686	231,749	586	20,821	183,895	25	16,754	73	30,628	2	109	473	99	3,281	28	1,682	0	0	
12月	20	24,831	661	214,222	573	19,225	173,463	20	12,393	67	28,140	1	30	227	64	2,318	16	640	0	0	
令和4年	1月	18	704	659	227,962	558	19,755	181,726	22	13,685	74	31,048	5	236	1,503	47	956	24	1,366	0	0
	2月	20	497	617	219,986	530	19,225	179,245	17	11,062	65	27,300	5	407	2,379	112	2,853	22	1,095	0	0
	3月	64	2,358	842	260,187	743	24,590	215,203	27	15,410	69	28,944	3	106	630	134	2,986	38	2,853	0	0

第3表 診療費諸率

[加入者合計]

	受診率 (1000人当たり件数)				診療1件当たり日数				診療1件当たり医療費				診療1日当たり医療費				1人当たり医療費				
	合計	入院	入院外	歯科	平均	入院	入院外	歯科	平均	入院	入院外(調剤を含む)	歯科	平均	入院	入院外(調剤を含む)	歯科	合計	入院	入院外(調剤を含む)	歯科	
																					円
21年度	6857.14	116.51	5510.59	1230.05	1.88	12.52	1.58	2.22	22,501	391,413	16,506	14,415	11,966	31,273	10,451	6,488	154,295	45,605	90,960	17,731	
22年度	6819.82	116.45	5476.05	1227.32	1.87	12.17	1.58	2.18	22,981	404,561	16,777	14,457	12,308	33,247	10,636	6,623	156,725	47,110	91,873	17,743	
23年度	6942.08	118.78	5551.59	1271.71	1.84	12.10	1.56	2.12	23,792	430,038	17,281	14,271	12,905	35,553	11,079	6,717	165,168	51,080	95,939	18,149	
24年度	7043.51	118.69	5627.10	1297.71	1.81	11.81	1.53	2.08	23,817	439,197	17,256	14,273	13,190	37,195	11,260	6,877	167,753	52,128	97,103	18,522	
25年度	7040.54	117.42	5617.87	1305.25	1.77	11.59	1.50	2.04	24,055	445,622	17,593	13,943	13,580	38,447	11,705	6,827	169,360	52,323	98,838	18,199	
26年度	7089.83	116.83	5645.91	1327.10	1.74	11.50	1.48	2.00	24,217	452,027	17,773	13,971	13,879	39,299	11,985	6,983	171,694	52,809	100,344	18,541	
27年度	7205.53	119.60	5739.24	1346.68	1.72	11.21	1.47	1.96	24,658	445,463	18,429	13,830	14,301	39,741	12,524	7,062	177,672	53,277	105,771	18,624	
28年度	7280.99	121.12	5777.61	1382.27	1.70	11.14	1.45	1.92	24,976	478,022	18,159	13,771	14,656	42,896	12,491	7,160	181,848	57,897	104,916	19,035	
29年度	7348.28	120.95	5809.23	1418.09	1.68	10.91	1.45	1.87	25,037	480,577	18,365	13,514	14,874	44,034	12,705	7,228	183,976	58,128	106,684	19,164	
30年度	7379.26	116.93	5838.30	1424.03	1.64	10.42	1.43	1.82	24,624	485,289	18,165	13,282	14,973	46,587	12,730	7,311	181,709	56,744	106,052	18,913	
元年度	7349.46	115.53	5773.41	1460.52	1.63	10.45	1.41	1.77	25,221	502,369	18,745	13,078	15,516	48,085	13,268	7,395	185,364	58,041	108,223	19,101	
2年度	6721.42	108.02	5206.40	1407.01	1.61	10.60	1.39	1.76	27,046	538,556	19,986	13,852	16,774	50,791	14,424	7,861	181,456	57,956	104,014	19,484	
3年度	7089.19	111.81	5501.51	1475.87	1.58	10.20	1.38	1.69	26,993	537,129	20,222	13,585	17,039	52,665	14,647	8,037	191,358	60,059	111,250	20,050	
3月	634.98	9.29	489.37	136.32	1.61	10.16	1.41	1.78	26,010	496,856	20,380	14,122	16,113	48,908	14,494	7,941	16,516	4,617	9,973	1,925	
4月	596.87	9.00	464.69	123.18	1.61	10.08	1.41	1.75	26,510	542,132	19,855	13,953	16,420	53,765	14,033	7,978	15,823	4,878	9,226	1,719	
5月	565.24	9.28	440.06	115.90	1.58	10.29	1.36	1.68	26,041	505,125	19,309	13,255	16,517	49,086	14,148	7,874	14,720	4,686	8,497	1,536	
6月	603.81	9.91	464.93	128.97	1.62	9.58	1.42	1.75	27,020	510,240	20,306	14,096	16,642	53,238	14,318	8,042	16,315	5,056	9,441	1,818	
7月	607.51	9.43	470.04	128.04	1.60	10.02	1.41	1.70	26,594	507,319	20,405	13,898	16,577	50,637	14,474	8,183	16,156	4,786	9,591	1,779	
8月	593.17	9.91	459.34	123.92	1.57	10.05	1.37	1.64	27,486	542,283	20,259	13,116	17,495	53,971	14,798	7,987	16,304	5,373	9,306	1,625	
9月	565.24	9.06	438.10	118.08	1.59	10.31	1.38	1.70	27,511	544,691	20,594	13,484	17,319	52,827	14,934	7,949	15,550	4,936	9,022	1,592	
10月	596.13	10.59	462.10	123.44	1.61	10.01	1.39	1.71	27,744	541,251	19,698	13,832	17,270	54,080	14,200	8,102	16,539	5,729	9,102	1,707	
11月	595.85	9.67	464.47	121.71	1.60	10.58	1.39	1.70	28,072	610,697	19,767	13,472	17,549	57,743	14,258	7,922	16,727	5,906	9,181	1,640	
12月	608.46	9.13	471.60	127.73	1.57	10.07	1.39	1.65	26,618	531,784	20,407	13,458	16,932	52,815	14,724	8,145	16,196	4,853	9,624	1,719	
令和4年	1月	569.93	8.52	443.33	118.08	1.55	11.18	1.34	1.64	26,798	560,180	20,212	13,025	17,263	50,089	15,050	7,927	15,273	4,774	8,961	1,538
2月	550.65	7.94	427.26	115.45	1.53	10.35	1.33	1.66	26,366	524,793	20,617	13,370	17,200	50,693	15,447	8,055	14,518	4,166	8,809	1,544	
3月	636.35	9.35	495.60	131.41	1.56	10.04	1.37	1.69	27,073	523,407	21,192	13,939	17,338	52,137	15,499	8,246	17,228	4,893	10,503	1,832	
対前年度同月比	%	%	%	%	%	%	%	%	%	%	%	%	%	%	%	%	%	%	%	%	%
21年度	1.0	△ 1.4	1.0	1.3	△ 1.9	△ 1.4	△ 1.8	△ 1.4	0.9	0.7	2.9	△ 2.2	2.9	2.1	4.8	△ 0.8	2.0	△ 0.8	4.0	△ 0.9	
22年度	△ 0.5	△ 0.1	△ 0.6	△ 0.2	△ 0.7	△ 2.8	△ 0.1	△ 1.8	2.1	3.4	1.6	0.3	2.9	6.3	1.8	2.1	1.6	3.3	1.0	0.1	
23年度	1.8	2.0	1.4	3.6	△ 1.3	△ 0.6	△ 1.1	△ 2.7	3.5	6.3	3.0	△ 1.3	4.9	6.9	4.2	1.4	5.4	8.4	4.4	2.3	
24年度	1.5	△ 0.1	1.4	2.0	△ 2.1	△ 2.4	△ 1.8	△ 2.3	0.1	2.1	△ 0.1	0.0	2.2	4.6	1.6	2.4	1.6	2.1	1.2	2.1	
25年度	0.0	△ 1.1	△ 0.2	0.6	△ 1.9	△ 1.8	△ 1.9	△ 1.6	1.0	1.5	2.0	△ 2.3	3.0	3.4	3.9	△ 0.7	1.0	0.4	1.8	△ 1.7	
26年度	0.7	△ 0.5	0.5	1.7	△ 1.5	△ 0.8	△ 1.3	△ 2.0	0.7	1.4	1.0	0.2	2.2	2.2	2.4	2.3	1.4	0.9	1.5	1.9	
27年度	1.6	2.4	1.7	1.5	△ 1.2	△ 2.5	△ 0.8	△ 2.1	1.8	△ 1.5	3.7	△ 1.0	3.0	1.1	4.5	1.1	3.5	0.9	5.4	0.4	
28年度	1.0	1.3	0.7	2.6	△ 1.2	△ 0.6	△ 1.2	△ 1.8	1.3	7.3	△ 1.5	△ 0.4	2.5	7.9	△ 0.3	1.4	2.4	8.7	△ 0.8	2.2	
29年度	0.9	△ 0.1	0.5	2.6	△ 1.2	△ 2.1	△ 0.6	△ 2.3	0.2	0.5	1.1	△ 1.9	1.5	2.7	1.7	0.9	1.2	0.4	1.7	0.7	
30年度	0.4	△ 3.3	0.5	0.4	△ 2.3	△ 4.6	△ 1.3	△ 2.8	△ 1.6	1.0	△ 1.1	△ 1.7	0.7	5.8	0.2	1.1	△ 1.2	△ 2.4	△ 0.6	△ 1.3	
元年度	△ 0.4	△ 1.2	△ 1.1	2.6	△ 0.9	0.3	△ 1.2	△ 2.8	2.4	3.5	3.2	△ 1.5	3.6	3.2	4.2	1.2	2.0	2.3	2.0	1.0	
2年度	△ 9.2	△ 7.1	△ 10.4	△ 4.3	△ 0.8	1.2	△ 1.8	△ 0.4	7.0	6.8	6.6	5.9	7.9	5.5	8.6	6.4	△ 2.8	△ 0.8	△ 4.6	1.3	
3年度	5.5	3.5	5.7	4.9	△ 1.8	△ 3.5	△ 0.5	△ 4.0	0.0	0.1	1.2	△ 1.9	1.8	3.8	1.7	2.2	5.5	3.6	7.0	2.9	
令和3年4月～令和4年3月	5.5	3.5	5.7	4.9	△ 1.8	△ 3.5	△ 0.5	△ 4.0	0.0	0.1	1.2	△ 1.9	1.8	3.8	1.7	2.2	5.5	3.6	7.0	2.9	
3月	4.1	△ 2.8	3.6	6.3	△ 1.8	△ 5.3	△ 0.2	△ 2.9	△ 1.9	△ 5.5	2.5	3.2	△ 0.1	△ 0.2	2.7	6.2	2.1	△ 8.1	6.2	9.7	
4月	15.4	9.0	14.3	20.3	△ 2.0	△ 9.7	1.4	△ 6.9	△ 5.9	△ 5.7	△ 3.5	△ 2.6	△ 4.0	△ 4.4	△ 4.8	4.6	8.6	2.7	10.4	17.1	
5月	17.9	13.8	17.3	20.5	△ 3.1	△ 9.7	△ 0.4	△ 6.4	△ 8.3	△ 12.2	△ 4.4	△ 5.1	△ 5.4	△ 2.8	△ 4.0	1.3	8.1	△ 0.1	12.1	14.3	
6月	5.7	5.2	5.0	8.3	△ 1.5	△ 7.4	1.1	△ 6.2	1.7	2.8	2.8	△ 4.1	3.2	11.0	1.7	2.2	7.6	8.2	8.0	3.8	
7月	4.6	8.2	4.1	6.2	△ 1.9	△ 8.9	0.3	△ 6.7	1.1	△ 4.8	3.6	△ 3.2	3.1	4.5	3.2	3.7	5.8	3.1	7.8	2.7	
8月	5.7	△ 0.1	6.0	5.3	0.0	5.4	1.0	△ 3.1	3.0	9.2	3.8	△ 2.4	3.1	3.5	2.8	0.8	8.9	9.0	10.0	2.9	
9月	3.6	△ 3.9	3.9	3.2	△ 1.9	△ 0.7	△ 0.7	△ 3.0	2.7	11.4	3.4	△ 4.0	4.6	12.1	4.1	△ 1.0	6.4	7.0	7.4	△ 0.9	
10月	△ 1.7	6.5	△ 1.9	△ 1.6	△ 2.3	△ 2.8	△ 2.8	△ 3.8	3.6	4.0	△ 0.2	△ 1.9	6.1	6.9	2.7	1.9	1.9	10.8	△ 2.1	△ 3.5	
11月	6.4	5.1	7.6	2.1	△ 0.1	△ 1.4	0.3	0.6	5.6	10.9	3.4	2.7	5.7	12.5	3.1	2.1	12.4	16.5	11.3	4.9	
12月	3.2	3.0	3.7	1.4	△ 1.5	△ 4.2	△ 0.6	△ 2.6	△ 0.1	△ 2.4	1.0	0.4	1.4	1.9	1.5	3.1	3.1	0.5	4.6	1.8	
令和4年	1月	8.3	1.4	9.5	△ 2.0	△ 0.8	△ 0.7	△ 2.9	△ 6.6	△ 8.1	△ 3.7	△ 1.3	△ 4.8	△ 7.4	△ 3.0	1.6	1.1	△ 6.7	5.4	3.1	
2月	0.4	△ 5.9	0.9	△ 1.1	△ 2.3	△ 0.8	△ 1.4	△ 2.8	△ 2.2	△ 8.7	4.3	△ 0.5	0.1	△ 8.0	5.8	2.4	△ 1.8	△ 14.1	5.3	△ 1.6	
3月	0.2	0.6	1.3	△ 3.6	△ 3.3	△ 1.2	△ 2.8	△ 5.0	4.1	5.3	4.0	△ 1.3	7.6	6.6	6.9	3.8	4.3	6.0	5.3	△ 4.9	

第3表 診療費諸率

[被保険者分]

	受診率 (1000人当たり件数)				診療1件当たり日数				診療1件当たり医療費				診療1日当たり医療費				1人当たり医療費				
	合計	入院	入院外	歯科	平均	入院	入院外	歯科	円		円		円		円		合計	入院	入院外(調剤を含む)	歯科	
									平均	入院	平均	入院	平均	入院	平均	入院					
21年度	5384.11	87.77	4163.02	1133.32	1.83	11.99	1.47	2.36	23,893	394,449	17,925	17,117	13,091	32,904	12,223	7,265	128,642	34,621	74,622	19,399	
22年度	5360.69	88.70	4151.55	1120.45	1.80	11.65	1.45	2.31	24,388	403,303	18,254	17,124	13,549	34,605	12,580	7,404	130,738	35,771	75,780	19,187	
23年度	5407.28	87.92	4186.66	1132.70	1.79	11.90	1.45	2.26	25,544	450,186	18,969	16,889	14,301	37,842	13,122	7,472	138,125	39,580	79,415	19,131	
24年度	5457.37	89.44	4215.01	1152.92	1.75	11.31	1.42	2.21	25,303	442,765	18,759	16,843	14,468	39,138	13,224	7,605	138,087	39,599	79,069	19,418	
25年度	5462.34	87.44	4223.71	1151.18	1.71	10.88	1.39	2.18	25,525	445,376	19,247	16,667	14,915	40,921	13,819	7,634	139,427	38,944	81,296	19,187	
26年度	5502.63	88.73	4242.70	1171.21	1.70	10.91	1.38	2.14	25,818	456,686	19,335	16,659	15,214	41,849	14,002	7,770	142,066	40,521	82,034	19,511	
27年度	5557.00	94.60	4284.81	1177.59	1.69	10.78	1.38	2.10	26,896	446,571	20,534	16,333	15,917	41,431	14,917	7,780	149,463	42,246	87,983	19,234	
28年度	5601.10	94.15	4313.08	1193.88	1.67	10.81	1.36	2.08	27,533	499,616	20,325	16,346	16,479	46,197	14,969	7,856	154,217	47,040	87,662	19,515	
29年度	5618.71	95.61	4315.47	1207.64	1.65	10.50	1.36	2.02	28,077	498,964	21,035	15,963	16,966	47,524	15,501	7,905	157,757	47,706	90,774	19,277	
30年度	5630.69	92.85	4332.91	1204.93	1.63	10.36	1.34	1.97	27,962	519,802	20,834	15,693	17,187	50,190	15,511	7,948	157,444	48,262	90,273	18,909	
元年度	5636.14	89.10	4303.55	1243.48	1.59	9.99	1.32	1.92	28,117	524,541	21,532	15,335	17,668	52,514	16,283	7,984	158,470	46,739	92,662	19,069	
2年度	5234.98	85.77	3972.15	1177.07	1.60	10.06	1.32	1.92	29,850	541,570	22,885	16,135	18,668	53,735	17,329	8,385	156,114	46,180	90,936	19,002	
3年度	5439.85	88.61	4118.87	1232.37	1.57	9.65	1.31	1.85	29,963	550,517	23,012	15,770	19,133	57,045	17,599	8,530	162,995	48,779	94,783	19,434	
3月	483.90	7.51	365.79	110.61	1.60	9.35	1.33	1.96	29,006	478,053	23,621	16,342	18,129	51,152	17,741	8,328	14,036	3,588	8,640	1,808	
4月	469.18	7.32	356.78	105.07	1.59	9.30	1.34	1.92	28,343	532,681	21,489	16,465	17,815	57,274	16,077	8,588	13,298	3,901	7,667	1,730	
5月	431.00	7.51	324.61	98.88	1.57	9.80	1.30	1.85	28,943	522,800	21,603	15,522	18,407	53,334	16,645	8,397	12,475	3,927	7,012	1,535	
6月	451.56	8.09	338.72	104.75	1.62	9.17	1.34	1.93	31,242	538,564	23,733	16,331	19,312	58,757	17,696	8,467	14,108	4,358	8,039	1,711	
7月	455.67	7.23	345.01	103.43	1.57	9.01	1.33	1.85	28,787	474,720	23,281	15,987	18,344	52,686	17,505	8,653	13,117	3,432	8,032	1,654	
8月	459.91	7.29	353.90	98.72	1.53	9.42	1.29	1.80	29,942	562,164	23,033	15,412	19,593	59,649	17,876	8,540	13,771	4,098	8,151	1,521	
9月	436.57	7.00	330.40	99.17	1.56	9.83	1.31	1.83	30,785	582,166	23,683	15,513	19,673	59,209	18,091	8,463	13,440	4,077	7,825	1,539	
10月	444.39	7.95	333.31	103.13	1.59	9.81	1.30	1.87	31,501	633,067	21,841	16,364	19,862	64,562	16,765	8,760	13,999	5,031	7,280	1,688	
11月	443.12	7.50	333.79	101.83	1.57	10.24	1.29	1.83	30,932	582,754	23,287	15,341	19,721	56,916	17,991	8,391	13,706	4,371	7,773	1,562	
12月	461.89	7.28	349.87	104.75	1.55	9.51	1.31	1.81	30,312	557,740	23,739	15,610	19,554	58,630	18,165	8,627	14,001	4,060	8,306	1,635	
令和4年	1月	449.68	6.62	342.03	101.03	1.54	10.53	1.29	1.80	28,295	549,198	22,169	14,930	18,369	52,162	17,180	8,302	12,724	3,633	7,582	1,508
2月	436.90	6.85	328.32	101.74	1.54	9.95	1.28	1.82	29,750	534,011	23,557	15,791	19,262	53,655	18,366	8,659	12,998	3,657	7,734	1,607	
3月	500.67	7.95	382.72	110.00	1.56	9.39	1.31	1.87	30,715	530,535	24,606	15,866	19,706	56,509	18,818	8,499	15,378	4,216	9,417	1,745	
対前年度同月比	%	%	%	%	%	%	%	%	%	%	%	%	%	%	%	%	%	%	%	%	%
21年度	1.6	2.4	1.5	1.7	△ 0.8	0.1	△ 1.0	△ 1.2	2.9	3.4	4.2	△ 3.6	3.8	3.3	5.2	△ 2.4	4.6	5.9	5.8	△ 2.0	
22年度	△ 0.4	1.1	△ 0.3	△ 1.1	△ 1.4	△ 2.8	△ 1.1	△ 1.8	2.1	2.2	1.8	0.0	3.5	5.2	2.9	1.9	1.6	3.3	1.6	△ 1.1	
23年度	0.9	△ 0.9	0.8	1.1	△ 0.8	2.1	△ 0.4	△ 2.3	4.7	11.6	3.9	△ 1.4	5.5	9.4	4.3	0.9	5.7	10.6	4.8	△ 0.3	
24年度	0.9	1.7	0.7	1.8	△ 2.1	△ 4.9	△ 1.9	△ 2.0	△ 0.9	△ 1.6	△ 1.1	△ 0.3	1.2	3.4	0.8	1.8	0.0	0.0	△ 4.8	1.5	
25年度	0.1	△ 2.2	0.2	△ 0.2	△ 2.1	△ 3.8	△ 1.8	△ 1.4	0.9	0.6	2.6	△ 1.0	3.1	4.6	4.5	0.4	1.0	△ 1.7	2.8	△ 1.2	
26年度	0.7	1.5	0.4	1.7	△ 0.8	0.3	△ 0.9	△ 1.8	1.1	2.5	0.5	0.0	2.0	2.3	1.3	1.8	1.9	4.0	0.9	1.7	
27年度	1.0	6.6	1.0	0.5	△ 0.4	△ 1.2	△ 0.3	△ 2.1	4.2	△ 2.2	6.2	△ 2.0	4.6	△ 1.0	6.5	0.1	5.2	4.3	7.3	△ 1.4	
28年度	0.8	△ 0.5	0.7	1.4	△ 1.1	0.3	△ 1.4	△ 0.9	2.4	11.9	△ 1.0	0.1	3.5	11.5	0.4	1.0	3.2	11.3	△ 0.4	1.5	
29年度	0.3	1.5	0.1	1.2	△ 1.0	△ 2.9	△ 0.1	△ 2.9	2.0	△ 0.1	3.5	△ 2.3	3.0	2.9	3.5	0.6	2.3	1.4	3.6	△ 1.2	
30年度	0.2	△ 2.9	0.4	△ 0.2	△ 1.7	△ 1.4	△ 1.0	△ 2.2	△ 0.4	4.2	△ 1.0	△ 1.7	1.3	5.6	0.1	0.5	△ 0.2	1.2	△ 0.6	△ 1.9	
元年度	0.1	△ 4.0	△ 0.7	3.2	△ 2.2	△ 3.6	△ 1.6	△ 2.7	0.6	0.9	3.3	△ 2.3	2.8	4.6	5.0	0.5	0.7	△ 3.2	2.6	0.8	
2年度	△ 6.8	△ 3.4	△ 7.4	△ 5.1	0.5	0.4	△ 0.1	0.2	6.1	2.6	6.3	5.3	5.5	2.3	6.4	5.1	△ 1.2	△ 0.9	△ 1.6	0.0	
3年度	3.9	3.3	3.7	4.7	△ 2.1	△ 3.7	△ 1.0	△ 3.9	0.5	2.3	0.5	△ 2.3	2.6	6.2	1.6	1.7	4.4	5.6	4.3	2.3	
令和3年4月～ 令和4年3月	3.9	3.3	3.7	4.7	△ 2.1	△ 3.7	△ 1.0	△ 3.9	0.5	2.3	0.5	△ 2.3	2.6	6.2	1.6	1.7	4.4	5.6	4.3	2.3	
3月	0.9	2.6	0.5	2.0	△ 1.1	△ 7.4	△ 0.4	△ 1.4	1.2	△ 10.3	6.0	1.9	2.3	△ 3.2	6.4	3.4	2.1	△ 8.0	6.5	4.0	
4月	9.6	4.6	8.0	16.0	△ 2.5	△ 11.7	0.4	△ 6.0	△ 9.0	△ 10.7	△ 7.0	△ 1.9	△ 6.7	1.0	△ 7.4	4.4	△ 0.3	△ 6.6	0.4	13.8	
5月	11.5	17.0	9.1	19.9	△ 2.7	△ 11.4	△ 1.5	△ 5.7	△ 6.8	△ 15.5	△ 4.2	△ 2.9	△ 4.2	△ 4.6	△ 2.8	3.0	3.9	△ 1.1	4.4	16.5	
6月	0.6	8.7	△ 0.1	2.2	△ 1.2	△ 5.7	0.4	△ 5.9	7.0	10.8	4.6	△ 6.5	8.4	17.5	4.2	△ 0.7	7.6	20.4	4.4	△ 4.5	
7月	△ 0.9	5.9	△ 1.4	0.2	△ 3.0	△ 13.3	△ 0.7	△ 6.8	1.1	△ 13.3	7.2	△ 6.0	4.3	0.1	7.9	0.9	0.2	△ 8.2	5.7	△ 5.8	
8月	5.0	△ 10.7	5.9	3.1	△ 1.7	6.9	△ 0.2	△ 2.8	1.8	16.5	3.5	△ 2.2	3.6	9.0	3.7	0.6	6.9	4.0	9.7	0.8	
9月	4.4	△ 7.0	4.4	5.5	△ 1.9	2.6	△ 0.5	△ 3.3	5.3	29.7	2.7	△ 5.2	7.3	26.4	3.2	△ 2.0	10.0	20.6	7.2	0.0	
10月	△ 2.0	5.8	△ 3.1	1.3	△ 2.1	△ 0.7	△ 3.1	△ 3.7	3.9	17.6	△ 6.3	△ 1.0	6.1	18.4	△ 3.3	2.8	1.8	24.4	△ 9.3	0.3	
11月	5.8	2.4	6.5	4.1	△ 1.8	△ 1.8	△ 2.1	0.3	5.0	3.4	8.4	1.7	6.9	5.3	10.7	1.3	11.1	5.9	15.4	5.8	
12月	2.3	3.5	2.5	1.5	△ 1.6	△ 5.3	△ 0.9	△ 1.9	2.8	4.8	1.5	1.4	4.5	10.6	2.5	3.4	5.1	8.4	4.0	3.0	
令和4年	1月	5.6	2.4	6.2	3.7	△ 2.1	△ 1.8	△ 1.2	△ 2.9	△ 10.3	△ 9.0	△ 11.2	△ 3.3	△ 8.4	△ 7.3	△ 10.1	△ 0.4	△ 5.3	△ 6.8	△ 0.3	
2月	3.5	4.5																			

第3表 診療費諸率

[被扶養者分]

	受診率 (1000人当たり件数)				診療1件当たり日数				診療1件当たり医療費				診療1日当たり医療費				1人当たり医療費				
	合計	入院	入院外	歯科	平均	入院	入院外	歯科	平均	入院	入院外(調剤を含む)	歯科	平均	入院	入院外(調剤を含む)	歯科	合計	入院	入院外(調剤を含む)	歯科	
	円	円	円	円	円	円	円	円	円	円	円	円	円	円	円	円	円	円	円	円	円
21年度	7628.21	124.93	6208.55	1294.73	1.87	12.43	1.60	2.12	20,826	381,991	15,304	12,453	11,156	30,724	9,558	5,872	158,861	47,723	95,014	16,124	
22年度	7630.19	125.30	6204.53	1300.36	1.86	11.96	1.61	2.08	21,201	393,551	15,510	12,475	11,407	32,895	9,648	5,992	161,767	49,310	96,235	16,221	
23年度	7838.41	130.61	6339.76	1368.04	1.83	11.75	1.59	2.02	21,776	409,085	15,833	12,339	11,887	34,821	9,976	6,109	170,685	53,430	100,376	16,880	
24年度	8002.80	129.86	6476.16	1396.79	1.80	11.80	1.56	1.96	22,002	427,444	15,953	12,352	12,232	36,220	10,211	6,288	176,075	55,506	103,315	17,254	
25年度	8022.19	130.92	6477.94	1413.33	1.77	11.78	1.53	1.93	22,284	436,825	16,163	11,936	12,585	37,082	10,542	6,178	178,763	57,190	104,704	16,869	
26年度	8114.84	129.14	6541.41	1444.28	1.74	11.62	1.51	1.89	22,325	439,004	16,386	11,964	12,822	37,790	10,823	6,340	181,160	56,695	107,186	17,279	
27年度	8330.77	128.98	6721.49	1480.29	1.72	11.13	1.51	1.84	22,236	431,548	16,650	11,933	12,962	38,782	11,052	6,472	185,239	55,662	111,913	17,665	
28年度	8490.13	132.24	6820.16	1537.73	1.70	11.03	1.49	1.80	22,358	453,225	16,372	11,856	13,177	41,090	10,971	6,584	189,824	59,935	111,657	18,232	
29年度	8618.81	131.66	6890.48	1596.67	1.67	10.87	1.48	1.75	22,198	460,993	16,251	11,680	13,268	42,399	10,985	6,674	191,321	60,695	111,978	18,649	
30年度	8672.04	126.99	6932.44	1612.60	1.63	10.16	1.46	1.69	21,498	451,845	15,963	11,401	13,192	44,491	10,943	6,735	186,428	57,380	110,663	18,385	
元年度	8699.98	128.15	6898.28	1673.54	1.62	10.49	1.45	1.64	22,108	474,060	16,328	11,324	13,660	45,202	11,281	6,886	192,341	60,752	112,638	18,951	
2年度	7674.53	111.65	5949.10	1613.78	1.59	10.61	1.41	1.62	23,429	519,088	17,225	12,005	14,744	48,917	12,213	7,396	179,806	57,957	102,475	19,373	
3年度	8203.25	114.14	6391.27	1697.84	1.56	10.05	1.41	1.55	23,101	503,498	17,527	11,787	14,810	50,115	12,424	7,602	189,507	57,472	112,023	20,013	
3月	737.65	9.50	568.12	160.04	1.59	10.21	1.43	1.63	22,526	482,807	17,648	12,530	14,164	47,306	12,303	7,677	16,616	4,584	10,026	2,005	
4月	679.66	8.95	531.73	138.98	1.59	10.18	1.45	1.59	22,871	516,183	17,484	11,729	14,361	50,709	12,077	7,357	15,545	4,618	9,297	1,630	
5月	657.11	9.66	515.61	131.85	1.55	10.29	1.39	1.53	22,510	470,805	16,976	11,324	14,515	45,769	12,187	7,406	14,792	4,546	8,753	1,493	
6月	710.72	10.16	548.79	151.78	1.59	9.16	1.45	1.60	22,512	456,795	17,286	12,337	14,132	49,873	11,920	7,698	16,000	4,641	9,486	1,872	
7月	713.03	9.96	551.37	151.70	1.60	10.44	1.45	1.57	23,526	513,443	17,787	12,229	14,732	49,189	12,304	7,807	16,775	5,112	9,807	1,855	
8月	683.93	11.03	524.69	148.20	1.57	10.10	1.40	1.52	24,009	504,548	17,441	11,487	15,307	49,950	12,428	7,567	16,421	5,567	9,151	1,702	
9月	647.96	9.54	503.73	134.70	1.57	10.27	1.41	1.56	23,766	509,792	17,797	11,685	15,128	49,629	12,640	7,468	15,400	4,861	8,965	1,574	
10月	703.05	10.94	549.76	142.35	1.58	9.71	1.42	1.56	23,256	468,970	17,384	11,689	14,716	48,311	12,210	7,490	16,350	5,129	9,557	1,664	
11月	703.57	9.79	554.66	139.11	1.58	10.17	1.43	1.58	23,930	595,822	16,870	11,814	15,145	58,575	11,812	7,476	16,836	5,835	9,357	1,643	
12月	709.11	9.24	552.21	147.66	1.55	9.91	1.42	1.52	22,408	493,346	17,379	11,733	14,451	49,762	12,243	7,731	15,890	4,561	9,597	1,733	
令和4年	1月	648.09	8.54	506.34	133.21	1.51	10.41	1.36	23,308	523,416	18,013	11,372	15,452	50,270	13,248	7,567	15,106	4,470	9,121	1,515	
2月	619.96	7.41	485.39	127.16	1.49	10.08	1.35	1.52	22,178	490,317	17,856	11,393	14,881	48,643	13,200	7,519	13,749	3,633	8,677	1,449	
3月	726.83	8.89	566.80	151.14	1.52	9.96	1.39	1.55	22,877	503,410	18,116	12,455	15,014	50,541	13,078	8,054	16,627	4,477	10,268	1,882	
対前年度同月比	%	%	%	%	%	%	%	%	%	%	%	%	%	%	%	%	%	%	%	%	%
21年度	1.1	△ 3.1	1.1	1.1	△ 2.2	△ 1.4	△ 2.0	△ 1.7	△ 0.1	0.0	2.2	△ 1.2	2.2	1.4	4.3	0.5	1.0	△ 3.1	3.4	△ 0.1	
22年度	0.0	0.3	△ 0.1	0.4	△ 0.4	△ 3.8	0.4	△ 1.8	1.8	3.0	1.4	0.2	2.3	7.1	0.9	2.0	1.8	3.3	1.3	0.6	
23年度	2.7	4.2	2.2	5.2	△ 1.4	△ 1.8	△ 1.3	△ 3.0	2.7	3.9	2.1	△ 1.1	4.2	5.9	3.4	2.0	5.5	8.4	4.3	4.1	
24年度	2.1	△ 0.6	2.2	2.1	△ 1.8	0.5	△ 1.6	△ 2.7	1.0	4.5	0.8	0.1	2.9	4.0	2.4	2.9	3.2	3.9	2.9	2.2	
25年度	0.2	0.8	0.0	1.2	△ 1.6	△ 0.2	△ 1.9	△ 1.7	1.3	2.2	1.3	△ 3.4	2.9	2.4	3.2	△ 1.7	1.5	3.0	1.3	△ 2.2	
26年度	1.2	△ 1.4	1.0	2.2	△ 1.7	△ 1.4	△ 1.3	△ 2.3	0.2	0.5	1.4	0.2	1.9	1.9	2.7	2.6	1.3	△ 0.9	2.4	2.4	
27年度	2.7	△ 0.1	2.8	2.5	△ 1.5	△ 4.2	△ 0.5	△ 2.3	△ 0.4	△ 1.7	1.6	△ 0.3	1.1	2.6	2.1	2.1	2.3	△ 1.8	4.4	2.2	
28年度	1.9	2.5	1.5	3.9	△ 1.1	△ 0.9	△ 0.9	△ 2.3	0.6	5.0	△ 1.7	△ 0.6	1.7	6.0	△ 0.7	1.7	2.5	7.7	△ 0.2	3.2	
29年度	1.5	△ 0.4	1.0	3.8	△ 1.4	△ 1.4	△ 0.9	△ 2.8	△ 0.7	1.7	△ 0.7	△ 1.5	0.7	3.2	0.1	1.4	0.8	1.3	0.3	2.3	
30年度	0.6	△ 3.5	0.6	1.0	△ 2.6	△ 6.6	△ 1.4	△ 3.3	△ 3.2	△ 2.0	△ 1.8	△ 2.4	△ 0.6	4.9	△ 0.4	0.9	△ 2.6	△ 5.5	△ 1.2	△ 1.4	
元年度	0.3	0.9	△ 0.5	3.8	△ 0.7	3.3	△ 0.8	△ 2.9	2.8	4.9	2.3	△ 0.7	3.5	1.6	3.1	2.2	3.2	5.9	1.8	3.1	
2年度	△ 11.8	△ 12.9	△ 13.8	△ 3.6	△ 1.8	1.2	△ 2.6	△ 1.3	6.0	9.5	5.5	6.0	7.9	8.2	8.3	7.4	△ 6.5	△ 4.6	△ 9.0	2.2	
3年度	6.9	2.2	7.4	5.2	△ 1.8	△ 5.3	0.0	△ 4.5	△ 1.4	△ 3.0	1.8	△ 1.8	0.4	2.4	1.7	2.8	5.4	△ 0.8	9.3	3.3	
令和3年4月～ 令和4年3月	6.9	2.2	7.4	5.2	△ 1.8	△ 5.3	0.0	△ 4.5	△ 1.4	△ 3.0	1.8	△ 1.8	0.4	2.4	1.7	2.8	5.4	△ 0.8	9.3	3.3	
3月	5.9	△ 8.0	5.1	9.7	△ 2.4	△ 6.8	0.2	△ 3.9	△ 4.3	△ 4.2	0.7	5.8	△ 2.0	2.8	0.5	10.1	1.3	△ 11.8	5.8	16.0	
4月	20.4	12.3	19.6	23.7	△ 2.3	△ 10.9	1.5	△ 8.3	△ 5.8	△ 6.6	△ 2.0	△ 4.6	△ 3.6	4.8	△ 3.4	4.1	13.4	4.8	17.3	18.1	
5月	23.7	14.6	24.2	22.7	△ 3.1	△ 11.3	0.7	△ 7.8	△ 9.4	△ 13.1	△ 3.6	△ 7.5	△ 6.4	△ 2.0	△ 4.2	0.3	12.1	△ 0.4	19.7	13.4	
6月	9.5	2.6	8.6	13.6	△ 1.4	△ 11.9	2.1	△ 6.0	△ 2.4	△ 6.5	2.7	1.3	△ 1.0	6.2	0.6	7.8	6.9	△ 4.1	11.6	15.1	
7月	8.1	9.1	7.3	11.0	△ 1.3	△ 8.4	1.3	△ 6.7	0.9	△ 2.4	2.6	△ 0.1	2.1	6.5	1.3	7.1	9.1	6.4	10.1	10.9	
8月	6.7	4.9	6.4	7.7	0.8	4.5	1.6	△ 2.8	4.6	10.0	3.7	△ 1.0	3.8	5.3	2.0	1.9	11.6	15.4	10.3	6.6	
9月	2.9	△ 6.0	3.6	1.1	△ 2.1	△ 2.7	△ 0.3	△ 3.7	0.0	1.4	4.9	△ 3.8	2.1	4.3	5.2	0.0	2.9	△ 4.6	8.7	△ 2.7	
10月	△ 1.2	4.6	△ 0.7	△ 3.3	△ 2.6	△ 6.2	△ 2.0	△ 4.9	2.3	△ 5.5	4.8	△ 4.5	5.0	0.8	6.9	0.4	1.1	△ 1.1	4.0	△ 7.7	
11月	7.1	5.0	9.1	△ 0.1	0.6	△ 4.4	1.9	0.3	3.6	11.5	0.0	2.0	3.0	16.7	△ 1.8	1.7	11.0	17.1	9.2	1.9	
12月	4.3	3.2	5.4	0.7	△ 1.8	△ 7.6	△ 0.4	△ 3.5	△ 3.4	△ 10.3	0.0	△ 0.9	△ 1.6	△ 2.9	0.4	2.7	0.8	△ 7.4	5.4	△ 0.2	
1月	11.0	△ 2.0	12.9	5.1	△ 2.6	△ 3.5	△ 0.7	△ 2.8	△ 6.9	△ 13.2	1.8	0.5	△ 4.4	△ 10.1	2.6	3.4	3.3	△ 15.0	15.0	5.6	
2月	△ 1.8	△ 14.0	△ 0.8	△ 4.7	△ 2.6	1.3	△ 1.5	△ 3.1	△ 3.7	△ 5.9	3.1	△ 3.6	△ 1.1	△ 7.1	4.7	△ 0.5	△ 5.5	△ 19.1	2.2	△ 8.1	
3月	△ 1.5	△ 6.3	△ 0.2	△ 5.6	△ 4.2	△ 2.4	△ 3.4	△ 5.3	1.6	4.3	2.7	△ 0.6	6.0	6.8	6.3	4.9	0.1	△ 2.4	2.4	△ 6.1	

(注) 高齢受給者の被扶養者分は含まれていない。

第3表 診療費諸率

[高齢受給者分]

	受診率 (1000人当たり件数)				診療1件当たり日数				診療1件当たり医療費				診療1日当たり医療費				1人当たり医療費			
	合計	入院	入院外	歯科	平均	入院	入院外	歯科	平均	入院	入院外(調剤を含む)	歯科	平均	入院	入院外(調剤を含む)	歯科	合計	入院	入院外(調剤を含む)	歯科
21年度	16248.62	469.63	14292.52	1486.46	2.41	15.04	1.99	2.45	33,545	444,443	21,719	17,440	13,936	29,555	10,926	7,121	545,062	208,725	310,413	25,924
22年度	15360.70	444.37	13408.68	1507.65	2.44	15.66	2.00	2.45	35,524	487,839	22,481	18,207	14,554	31,148	11,234	7,421	545,674	216,781	301,443	27,450
23年度	15100.89	432.67	13024.16	1644.07	2.39	15.42	1.95	2.43	36,915	503,428	23,791	18,108	15,436	32,648	12,174	7,462	557,449	217,817	309,860	29,771
24年度	15016.09	417.27	12840.51	1758.31	2.29	13.88	1.90	2.38	35,982	509,560	23,113	17,575	15,734	36,712	12,183	7,381	540,307	212,624	296,781	30,902
25年度	14575.91	375.11	12433.20	1767.59	2.20	13.19	1.85	2.30	35,521	515,143	23,732	16,660	16,163	39,059	12,821	7,236	517,755	193,237	295,071	29,447
26年度	13815.05	354.21	11808.89	1651.95	2.12	13.21	1.77	2.25	35,717	528,160	23,630	16,532	16,843	39,968	13,357	7,334	493,431	187,079	279,043	27,310
27年度	13548.44	369.49	11545.75	1633.20	2.08	13.71	1.68	2.25	38,392	537,726	25,492	16,624	18,472	39,219	15,163	7,374	520,158	198,684	294,324	27,150
28年度	12955.72	373.40	10950.16	1632.16	2.05	13.37	1.64	2.17	39,129	554,231	24,993	16,125	19,105	41,458	15,203	7,433	506,943	206,949	273,676	26,318
29年度	12446.65	326.50	10478.21	1641.94	1.99	13.02	1.63	2.13	36,818	529,880	24,746	15,808	18,479	40,695	15,209	7,418	458,260	173,006	259,297	25,956
30年度	12072.66	289.02	10140.59	1643.05	1.90	12.26	1.59	2.01	35,646	545,710	24,290	16,012	18,753	44,522	15,293	7,974	430,341	157,721	246,313	26,308
元年度	11229.09	264.56	9400.11	1564.41	1.86	11.82	1.56	1.96	36,419	574,175	24,852	14,982	19,572	48,562	15,897	7,632	408,952	151,906	233,609	23,438
2年度	11580.22	288.54	9734.08	1557.60	1.83	12.01	1.50	2.00	38,443	598,886	25,379	16,262	20,973	49,874	16,866	8,135	445,173	172,805	247,039	25,329
3年度	11774.89	302.20	9841.25	1631.44	1.82	12.20	1.48	1.95	39,732	619,710	25,865	15,947	21,848	50,779	17,505	8,173	467,841	187,277	254,547	26,017
3月	1045.93	23.92	876.08	145.93	1.84	12.35	1.52	2.03	36,867	605,484	24,926	15,364	20,061	49,036	16,417	7,556	38,560	14,481	21,837	2,242
4月	1007.30	25.21	839.36	142.73	1.86	11.90	1.53	2.02	41,903	655,812	27,660	17,236	22,553	55,126	18,093	8,530	42,209	16,532	23,217	2,460
5月	951.21	22.23	804.83	124.15	1.76	11.85	1.45	2.00	36,850	590,501	24,811	15,780	20,901	49,825	17,143	7,873	35,052	13,125	19,968	1,959
6月	1010.40	24.43	846.99	138.97	1.85	12.54	1.51	2.06	39,389	632,671	26,021	16,553	21,272	50,456	17,249	8,021	39,798	15,458	22,040	2,300
7月	1017.26	24.85	859.53	132.87	1.80	11.15	1.49	2.04	37,712	571,693	25,511	16,775	20,989	51,292	17,137	8,217	38,363	14,206	21,928	2,229
8月	965.60	23.33	814.20	128.07	1.77	11.59	1.48	1.84	39,716	651,634	26,148	14,498	22,380	56,218	17,625	7,894	38,350	15,203	21,290	1,857
9月	969.12	23.42	809.77	135.92	1.79	11.76	1.47	2.00	37,325	574,593	25,273	16,559	20,806	48,856	17,180	8,280	36,172	13,456	20,466	2,251
10月	986.96	31.34	822.46	133.15	1.86	11.45	1.47	2.03	41,961	562,975	26,116	17,207	22,517	49,174	17,743	8,490	41,414	17,644	21,479	2,291
11月	983.49	28.13	814.35	141.00	1.86	12.68	1.46	1.96	43,716	725,618	24,898	16,341	23,552	57,213	17,002	8,345	42,994	20,414	20,276	2,304
12月	1003.58	24.74	827.53	151.31	1.80	12.08	1.48	1.88	38,744	595,495	26,344	15,547	21,483	49,285	17,781	8,253	38,883	14,730	21,801	2,353
令和4年	932.22	25.63	774.82	131.77	1.89	15.10	1.45	1.88	42,798	699,577	25,743	15,319	22,666	46,328	17,729	8,138	39,897	17,932	19,946	2,019
1月	931.14	22.61	778.18	130.35	1.75	12.27	1.43	1.82	37,892	604,192	25,399	14,244	21,707	49,261	17,784	7,844	35,282	13,661	19,765	1,857
2月	1016.92	26.14	849.79	140.98	1.82	12.06	1.50	1.88	38,710	566,847	26,368	15,158	21,235	47,007	17,601	8,052	39,365	14,820	22,408	2,137
前年度同月比	%	%	%	%	%	%	%	%	%	%	%	%	%	%	%	%	%	%	%	%
21年度	0.5	△ 0.8	0.2	3.8	△ 3.1	△ 4.7	△ 2.7	△ 1.4	△ 0.6	△ 3.5	2.5	△ 1.9	2.7	1.3	△ 0.5	△ 0.1	△ 4.2	△ 2.8	1.8	
22年度	△ 5.5	△ 5.4	△ 6.2	1.4	1.4	4.2	0.7	0.2	5.9	9.8	3.5	4.4	4.4	5.4	2.8	4.2	0.1	3.9	△ 2.9	5.9
23年度	△ 1.7	△ 2.6	△ 2.9	9.0	△ 2.0	△ 1.5	△ 2.3	△ 1.1	3.9	3.2	5.8	△ 0.5	6.1	4.8	8.4	0.6	2.2	0.5	2.8	8.5
24年度	△ 0.6	△ 3.6	△ 1.4	6.9	△ 4.4	△ 10.0	△ 2.9	△ 1.9	△ 2.5	1.2	△ 2.9	△ 2.9	1.9	12.4	0.1	△ 1.1	△ 3.1	△ 4.2	3.8	
25年度	△ 2.9	△ 10.1	△ 3.2	0.5	△ 3.9	△ 5.0	△ 2.4	△ 3.3	△ 1.3	1.1	2.7	△ 5.2	2.7	6.4	5.2	△ 2.0	△ 4.2	△ 9.1	△ 0.6	△ 4.7
26年度	△ 5.2	△ 5.6	△ 5.0	△ 6.5	△ 3.5	0.2	△ 4.4	△ 2.1	0.6	2.5	△ 0.4	△ 0.8	4.2	2.3	4.2	1.4	△ 4.7	△ 3.2	△ 5.4	△ 7.3
27年度	△ 1.9	4.3	△ 2.2	△ 1.1	△ 2.0	3.8	△ 5.0	0.0	7.5	1.8	7.9	0.6	9.7	△ 1.9	13.5	0.6	5.4	6.2	5.5	△ 0.6
28年度	△ 4.4	1.1	△ 5.2	△ 0.1	△ 1.5	△ 2.5	△ 2.2	△ 3.8	1.9	3.1	△ 2.0	△ 3.0	3.4	5.7	0.3	0.8	△ 2.5	4.2	△ 7.0	△ 3.1
29年度	△ 3.9	△ 12.6	△ 4.3	0.6	△ 2.7	△ 2.6	△ 1.0	△ 1.8	△ 5.9	△ 4.4	△ 1.0	△ 2.0	△ 3.3	△ 1.8	0.0	△ 0.2	△ 9.6	△ 16.4	△ 5.3	△ 1.4
30年度	△ 3.0	△ 11.5	△ 3.2	0.1	△ 4.6	△ 5.9	△ 2.4	△ 5.8	△ 3.2	3.0	△ 1.8	1.3	1.5	9.4	0.6	7.5	△ 6.1	△ 8.8	△ 5.0	1.4
元年度	△ 7.0	△ 8.5	△ 7.3	△ 4.8	△ 2.1	△ 3.5	△ 1.6	△ 2.2	2.2	5.2	2.3	△ 6.4	4.4	9.1	3.9	△ 4.3	△ 5.0	△ 3.7	△ 5.2	△ 10.9
2年度	△ 3.2	2.4	△ 2.8	△ 6.5	△ 1.5	1.6	△ 3.7	1.8	5.6	4.3	2.1	8.5	7.2	2.7	6.1	6.6	2.2	6.8	△ 0.7	1.5
3年度	1.7	4.7	1.1	4.7	△ 0.8	1.6	△ 1.8	△ 2.4	3.4	3.5	1.9	△ 1.9	4.2	1.8	3.8	0.5	5.1	8.4	3.0	2.7
令和3年4月～ 令和4年3月	1.7	4.7	1.1	4.7	△ 0.8	1.6	△ 1.8	△ 2.4	3.4	3.5	1.9	△ 1.9	4.2	1.8	3.8	0.5	5.1	8.4	3.0	2.7
3月	4.7	△ 1.5	4.8	5.2	△ 2.3	6.5	△ 3.4	△ 0.9	△ 3.5	0.9	△ 2.6	△ 2.8	△ 1.2	△ 5.3	0.8	△ 1.9	1.0	△ 0.6	2.0	2.2
4月	8.7	4.0	7.1	20.2	1.4	△ 2.6	3.1	0.2	6.4	11.4	6.4	10.4	4.9	14.3	3.2	10.2	15.6	15.8	13.9	32.7
5月	7.1	△ 3.2	7.7	5.6	△ 3.9	2.4	△ 4.3	1.1	△ 5.3	1.0	△ 3.5	△ 2.5	△ 1.5	△ 1.3	0.8	△ 3.6	1.5	△ 2.2	3.9	2.9
6月	1.7	0.7	1.7	1.5	△ 3.0	4.1	△ 4.2	△ 3.9	2.9	12.7	△ 0.5	△ 14.4	6.1	8.3	3.9	△ 10.9	4.6	13.5	1.2	△ 13.1
7月	4.0	6.1	4.0	3.5	△ 2.2	0.2	△ 3.3	△ 0.8	2.6	10.9	△ 3.1	2.0	4.9	10.7	0.2	2.8	6.7	17.7	0.8	5.5
8月	0.8	10.3	0.8	△ 0.7	1.4	0.3	1.8	△ 6.7	△ 0.1	△ 12.4	4.3	△ 11.4	△ 1.5	△ 12.6	2.5	△ 5.0	0.7	△ 3.4	5.2	△ 12.0
9月	2.7	12.2	1.2	10.2	△ 1.7	△ 4.7	△ 3.4	△ 0.1	1.5	1.6	△ 2.6	△ 5.7	3.2	6.6	0.8	△ 5.6	4.2	14.0	△ 1.4	3.9
10月	△ 4.8	10.8	△ 5.6	△ 2.8	△ 1.8	2.7	△ 6.9	0.9	6.1	△ 0.4	0.0	3.8	8.0	△ 3.0	7.4	2.8	1.0	10.4	△ 5.6	0.9
11月	3.6	8.4	1.9	13.4	1.4	7.1	△ 1.4	△ 0.2	14.3	26.1	2.2	6.6	12.8	17.7	3.7	6.8	18.4	36.7	4.1	20.9
12月	△ 1.5	△ 2.6	△ 3.2	9.4	1.0	10.2	△ 0.4	△ 2.7	3.9	6.5	4.1	△ 0.5	2.8	△ 3.4	4.6	2.2	2.3	3.7	0.8	8.8
令和4年																				

第4表 月別年金種別年金受給者数及び一時金等状況(新法)

月別	(年金)		障害年金										遺族年金			
	合計		合計		1級		2級		3級		その他		遺族年金			
	件数	年金額	件数	年金額	件数	年金額	件数	年金額	件数	年金額	件数	年金額	件数	年金額		
		円		円		円		円		円		円		円		
3月	1,978	4,300,936,300	391	850,213,800	34	113,580,200	9	26,199,100	35	104,882,000	313	605,552,500	1,587	3,450,722,500		
4月	1,975	4,291,818,600	390	846,643,200	34	113,580,200	9	26,199,100	35	104,882,000	312	601,981,900	1,585	3,445,175,400		
5月	1,973	4,286,636,100	388	843,548,800	34	113,580,200	9	26,199,100	35	104,882,000	310	598,887,500	1,585	3,443,087,300		
6月	1,966	4,276,837,000	388	843,548,800	34	113,580,200	9	26,199,100	35	104,882,000	310	598,887,500	1,578	3,433,288,200		
7月	1,964	4,273,555,800	387	840,119,600	34	113,580,200	9	26,199,100	34	101,452,800	310	598,887,500	1,577	3,433,436,200		
8月	1,959	4,231,738,700	384	828,322,900	34	112,790,100	9	26,016,800	34	100,708,400	307	588,807,600	1,575	3,403,415,800		
9月	1,957	4,228,861,300	384	828,322,900	34	112,790,100	9	26,016,800	34	100,708,400	307	588,807,600	1,573	3,400,538,400		
10月	1,954	4,221,648,000	384	828,322,900	34	112,790,100	9	26,016,800	34	100,708,400	307	588,807,600	1,570	3,393,325,100		
11月	1,951	4,213,977,300	382	823,967,500	34	112,790,100	9	26,016,800	34	100,708,400	305	584,452,200	1,569	3,390,009,800		
12月	1,952	4,217,276,700	382	823,967,500	34	112,790,100	9	26,016,800	34	100,708,400	305	584,452,200	1,570	3,393,309,200		
令和4年	1,953	4,226,753,100	382	824,027,500	34	112,790,100	9	26,016,800	34	100,768,400	305	584,452,200	1,571	3,402,725,600		
1月	1,950	4,219,499,200	381	822,798,100	34	112,790,100	9	26,016,800	34	100,768,400	304	583,222,800	1,569	3,396,701,100		
2月	1,944	4,209,956,800	379	818,788,900	34	112,790,100	9	26,016,800	33	97,988,600	303	581,993,400	1,565	3,391,167,900		
		(新規裁定)						(一時金)						(追加給付)		
月別	合計		障害年金		遺族年金		障害手当金		遺族一時金		その他の一時金		障害年金		遺族年金	
	件数	年金額	件数	年金額	件数	年金額	件数	年金額	件数	年金額	件数	年金額	件数	年金額	件数	年金額
		円		円		円		円		円		円		円		円
3月	2	6,422,900	0	0	2	6,422,900	0	0	0	0	0	0	0	0	0	0
4月	1	2,427,900	0	0	1	2,427,900	0	0	0	0	0	0	0	0	0	0
5月	0	0	0	0	0	0	0	0	0	0	0	0	0	0	0	0
6月	1	3,343,100	0	0	1	3,343,100	1	5,962,500	2	20,750,400	0	0	0	0	0	0
7月	1	3,313,000	0	0	1	3,313,000	0	0	0	0	0	0	0	0	0	0
8月	0	0	0	0	0	0	0	0	0	0	2	11,985,368	0	0	0	0
9月	2	5,101,600	0	0	2	5,101,600	0	0	0	0	0	0	0	0	0	0
10月	1	1,914,000	0	0	1	1,914,000	0	0	0	0	0	0	0	0	0	0
11月	2	5,587,700	0	0	2	5,587,700	0	0	0	0	0	0	0	0	1	96,467
12月	1	3,186,500	0	0	1	3,186,500	0	0	0	0	0	0	0	0	0	0
令和4年	3	13,963,000	0	0	3	13,963,000	0	0	0	0	0	0	0	0	0	0
1月	0	0	0	0	0	0	0	0	0	0	0	0	0	0	0	0
2月	0	0	0	0	0	0	0	0	0	0	0	0	0	0	0	0
3月	0	0	0	0	0	0	0	0	0	0	0	0	0	0	0	0

(注1) 「新法」とは、平成19年の法律改正(平成22年1月1日施行)前の船員保険法をいう。経過措置により新法に基づく職務上年金は全国健康保険協会より支給される。

(注2) 「追加給付」とは、毎月勤労統計調査に係る追加給付をいう。なお、特別支給金は含まない。

第4表 月別年金種別年金受給者数及び一時金等状況(新々法)

(年金)																
月別	合計		障害年金										遺族年金			
	件数	年金額	合計	1級		2級		3級		その他		件数	年金額			
	円	円	円	円	円	円	円	円	円	円	円	円	円	円		
3月	46	69,876,600	19	28,431,700	3	8,280,100	6	11,066,200	1	1,588,300	9	7,497,100	27	41,444,900		
4月	45	69,275,400	19	28,431,700	3	8,280,100	6	11,066,200	1	1,588,300	9	7,497,100	26	40,843,700		
5月	46	69,675,500	19	28,431,700	3	8,280,100	6	11,066,200	1	1,588,300	9	7,497,100	27	41,243,800		
6月	46	69,675,500	19	28,431,700	3	8,280,100	6	11,066,200	1	1,588,300	9	7,497,100	27	41,243,800		
7月	47	70,363,800	20	29,120,000	3	8,280,100	6	11,066,200	1	1,588,300	10	8,185,400	27	41,243,800		
8月	45	68,635,700	20	28,051,600	3	8,005,300	6	10,660,500	1	1,644,700	10	7,741,100	25	40,584,100		
9月	45	68,635,700	20	28,051,600	3	8,005,300	6	10,660,500	1	1,644,700	10	7,741,100	25	40,584,100		
10月	45	68,635,700	20	28,051,600	3	8,005,300	6	10,660,500	1	1,644,700	10	7,741,100	25	40,584,100		
11月	47	70,227,300	20	28,051,600	3	8,005,300	6	10,660,500	1	1,644,700	10	7,741,100	27	42,175,700		
12月	47	70,227,300	20	28,051,600	3	8,005,300	6	10,660,500	1	1,644,700	10	7,741,100	27	42,175,700		
令和4年	1月	49	72,077,200	20	28,051,600	3	8,005,300	6	10,660,500	1	1,644,700	10	7,741,100	29	44,025,600	
	2月	49	72,077,200	20	28,051,600	3	8,005,300	6	10,660,500	1	1,644,700	10	7,741,100	29	44,025,600	
	3月	49	72,077,200	20	28,051,600	3	8,005,300	6	10,660,500	1	1,644,700	10	7,741,100	29	44,025,600	
		(新規裁定)				(一時金)							(追加給付)			
月別	合計		障害年金		遺族年金		障害手当金		遺族一時金		その他の一時金		障害年金		遺族年金	
	件数	年金額	件数	年金額	件数	年金額	件数	年金額	件数	年金額	件数	年金額	件数	年金額	件数	年金額
		円		円		円		円		円		円		円		円
3月	4	7,635,700	3	7,081,300	1	554,400	9	3,017,810	2	829,285	0	0	0	0	0	0
4月	0	0	0	0	0	0	10	4,580,386	0	0	0	0	0	0	0	0
5月	1	400,100	0	0	1	400,100	4	499,504	1	181,285	0	0	0	0	0	0
6月	0	0	0	0	0	0	11	7,018,200	0	0	0	0	0	0	0	0
7月	1	688,300	1	688,300	0	0	6	5,429,680	0	0	0	0	0	0	0	0
8月	0	0	0	0	0	0	7	2,478,880	0	0	0	0	0	0	0	0
9月	0	0	0	0	0	0	5	2,391,000	1	864,000	0	0	0	0	0	0
10月	0	0	0	0	0	0	4	1,170,000	0	0	0	0	0	0	0	0
11月	2	1,591,600	0	0	2	1,591,600	7	3,768,000	0	0	0	0	0	0	0	0
12月	0	0	0	0	0	0	15	7,760,540	0	0	0	0	0	0	0	0
令和4年	1月	2	1,849,900	0	0	2	1,849,900	2	1,864,000	0	0	0	0	0	0	0
	2月	0	0	0	0	0	6	3,108,400	0	0	0	0	0	0	0	0
	3月	0	0	0	0	0	9	5,432,190	0	0	0	0	0	0	0	0

(注1) 「新法」とは、平成19年の法律改正(平成22年1月1日施行)前の船員保険法をいう。経過措置により新法に基づく職務上年金は全国健康保険協会より支給される。

(注2) 「追加給付」とは、毎月勤労統計調査に係る追加給付をいう。なお、特別支給金は含まない。