

船員保険月報(概要) (令和3年8月)

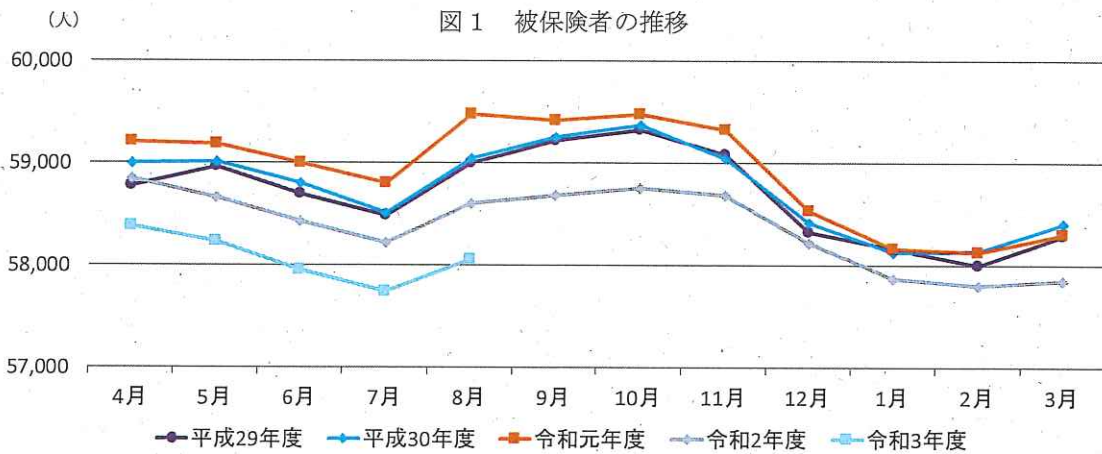
1. 加入者等の状況

令和3年8月末現在の加入者数は114,830人(対前年同月比▲1.8%)であり、被保険者数は58,066人(同▲0.9%)、被扶養者は56,764人(同▲2.8%)となっています(扶養率は0.989(※))。

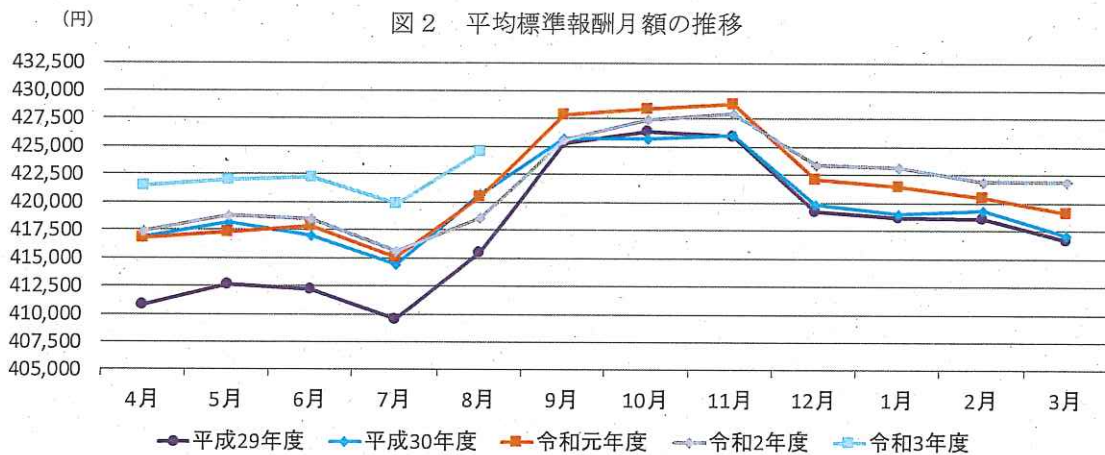
被保険者のうち、疾病任意継続被保険者数は2,254人(同▲0.2%)で被保険者全体の3.9%となっています。

また、令和3年8月末現在の船舶所有者数は5,619(同▲0.1%)となっています。

※75歳以上の強制被保険者673人を除いて算出している。



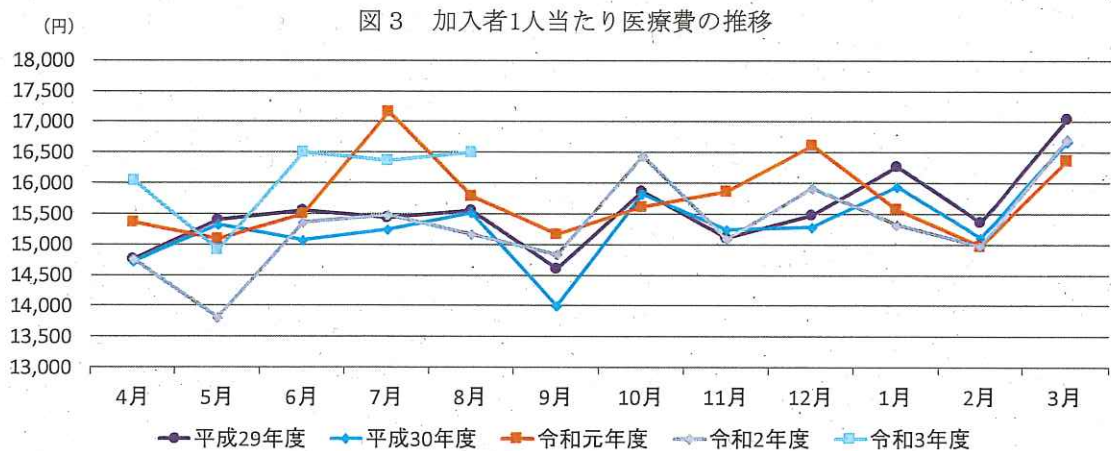
令和3年8月末現在の被保険者1人当たりの平均標準報酬月額額は424,552円(同1.4%)となっています。



2. 医療費の状況

令和3年8月の加入者1人当たり医療費は16,514円(対前年同月比8.9%)となっており、うち、入院が5,373円(同9.0%)、入院外(調剤分を含む。以下同じ。)が9,306円(同10.0%)となっています。

加入者1人当たり医療費を三要素に分解してみると、入院では、受診率(加入者1,000人当たり件数)が9.91件(同▲0.1%)、1件当たり日数が10.05日(同5.4%)、1日当たり医療費が53,971円(同3.5%)となっており、入院外では、受診率(加入者1,000人当たり件数)が459.34件(同6.0%)、1件当たり日数が1.37日(同1.0%)、1日当たり医療費が14,798円(同2.8%)となっています。



(注1) 職務外の事由による疾病、負傷に関して保険給付が行われた医療費(下船後の療養補償を除く)を対象としている。

(注2) 「下船後の療養補償」とは、乗船中の職務外の傷病について、3ヶ月の範囲で船舶所有者負担の保険料で10割給付を行う保険給付である。

(注3) 1人当たり医療費とは医療費の水準を考える場合の指標であり、次の式により求められる。

$$1人当たり医療費 = \frac{\text{医療費総額}}{\text{人数}}$$

また、1人当たりの医療費は、次式のように、1,000人当たり件数(医療費に係る場合を「受診率」という。)、1件当たり日数、1日当たり医療費の三要素に分解することができ、1人当たり医療費の変動を分析する際に三要素ごとの変動をみることが有効となる。

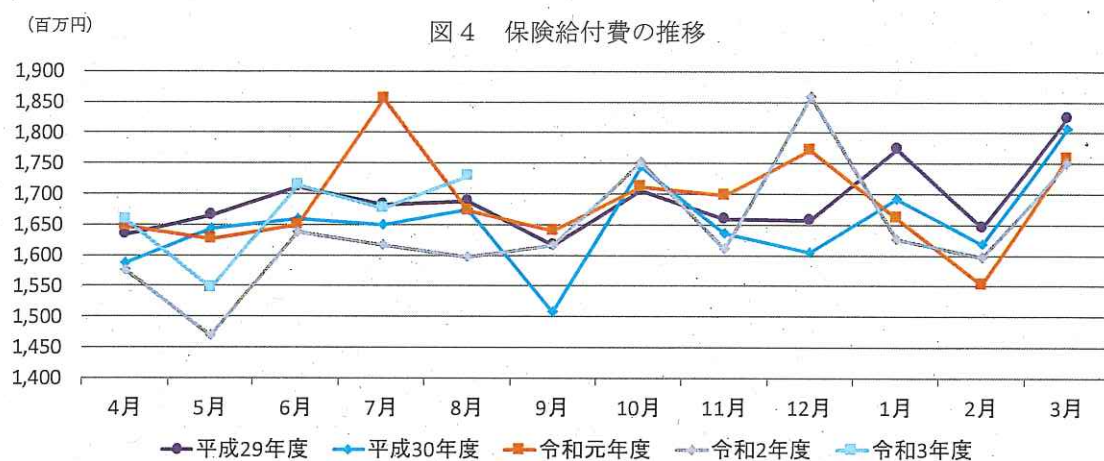
$$1人当たり医療費 = (\text{受診率} \div 1,000) \times 1件当たり日数 \times 1日当たり医療費$$

3. 保険給付の状況

(1) 疾病給付

令和3年8月の保険給付費は1,730百万円(対前年同月比8.3%)であり、うち、医療給付費は1,500百万円(同7.2%)、その他の現金給付費は231百万円(同15.7%)となっています。

その他の現金給付費の主なものは、傷病手当金が185百万円、出産育児一時金が28百万円となっています。



(注) 職務外の事由による疾病、負傷、死亡、出産に関して行われた保険給付(下船後の療養補償を除く)を対象としている。

(2) 職務上年金給付

令和3年8月末現在の協会が支給する新法職務上年金の受給者数は1,959人であり、うち、障害年金受給者数は384人、遺族年金受給者数は1,575人となっています。

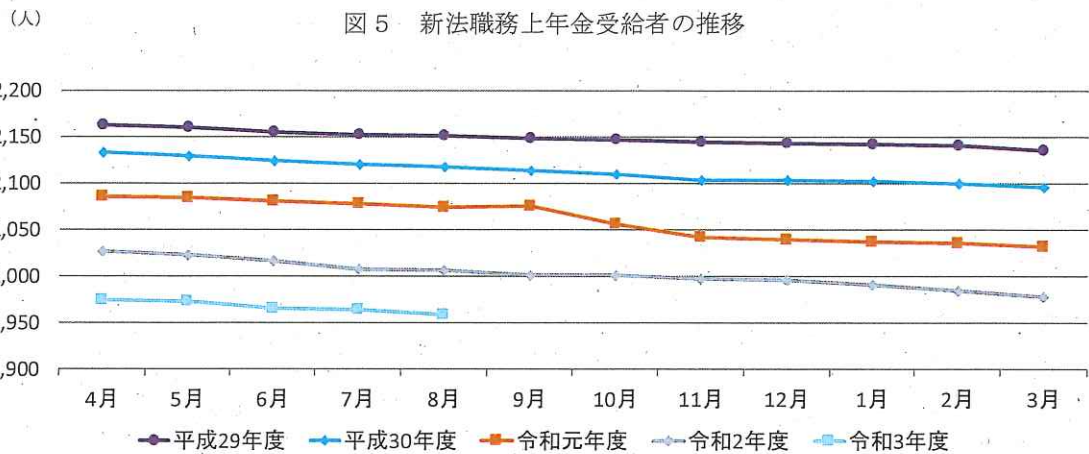
新法職務上年金受給者の年金総額は4,232百万円であり、うち、障害年金受給者の年金総額は828百万円、遺族年金受給者の年金総額は3,403百万円となっています。

また、障害年金受給者の平均年金月額が179,758円、遺族年金受給者の平均年金月額が180,075円となっています。

(注1) 「新法」とは、雇用保険法等の一部を改正する法律(平成19年法律第30号)(平成22年1月1日施行)による改正前の船員保険法をいう。

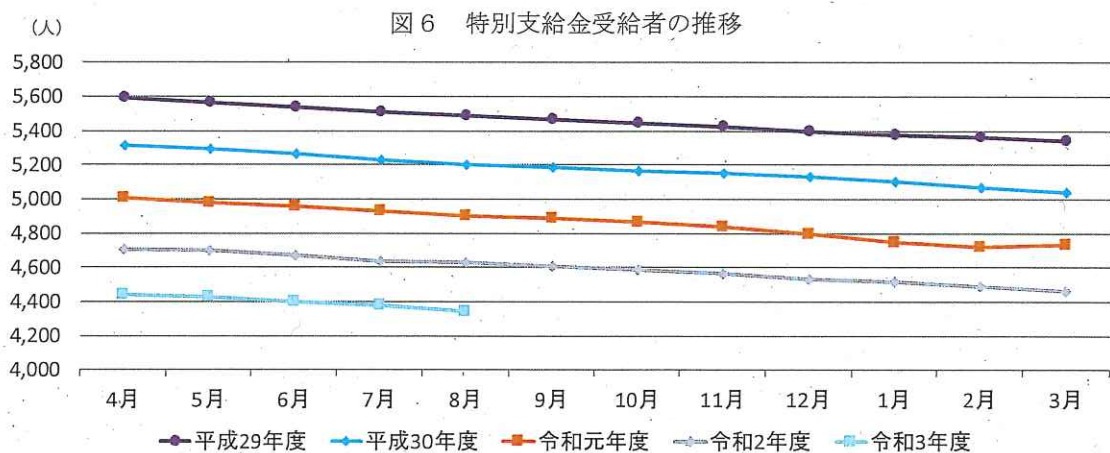
(注2) 「新法職務上年金」とは、新法に基づく職務上年金をいう。平成22年1月以降は、職務上

年金は一般制度（労働者災害補償保険）に統合されているが、平成 21 年 12 月以前に発生した保険事故（職務上のケガや死亡）による新法職務上年金については、経過措置として全国健康保険協会が支給することとされている。



(3) その他

旧法職務上年金の受給者に対して協会が支給する特別支給金の令和 3 年 8 月末現在の受給者は 4,346 人であり、うち、障害年金受給者は 594 人、遺族年金受給者は 3,752 人となっています。



(注 1) 「旧法」とは、国民年金法等の一部を改正する法律（昭和 60 年法律第 34 号）（昭和 61 年 4 月 1 日施行）による改正前の船員保険法をいう。

(注 2) 「旧法職務上年金」とは、旧法に基づく職務上年金をいう。経過措置により平成 22 年 1 月以降は、旧法職務上年金（障害年金及び遺族年金）は日本年金機構が支給し、旧法職務上年金の受給者に対する特別支給金は全国健康保険協会が支給する。

船員保険月報（総括表）（令和3年8月）

年度別 月別	船舶所有者数	被保険者数			被扶養者数	標準報酬月額 の平均	標準賞与額 の平均	保険給付費 (疾病給付)		
		人	後期高齢者(再掲) 人	疾病任意継続被保険者 人				百万円	医療給付費 百万円	その他の現金給付費 百万円
平成27年度	5,670	57,919	380	3,107	65,842	407,025	46,346	19,867	17,544	2,323
平成28年度	5,619	58,031	465	3,057	64,161	412,609	47,623	20,395	17,833	2,559
平成29年度	5,608	58,291	554	2,927	62,637	416,648	47,115	20,264	17,760	2,504
平成30年度	5,623	58,413	599	2,704	61,060	417,057	49,858	19,827	17,277	2,550
令和元年度	5,626	58,309	667	2,488	59,373	419,157	50,820	21,825	18,952	2,873
令和2年度	5,621	57,858	639	2,716	57,819	421,947	5,526	19,711	17,139	2,572
8月	5,626	58,606	656	2,259	58,377	418,586	36,697	1,598	1,398	199
9月	5,625	58,693	656	1,929	58,593	425,581	7,155	1,616	1,373	244
10月	5,628	58,763	654	1,931	58,642	427,458	4,700	1,753	1,515	238
11月	5,621	58,691	649	2,088	58,621	427,940	4,099	1,610	1,418	193
12月	5,627	58,221	638	2,751	58,165	423,419	212,372	1,859	1,638	220
令和3年1月	5,626	57,878	630	2,990	58,087	423,141	52,235	1,627	1,423	204
2月	5,628	57,812	628	2,862	57,939	421,859	3,312	1,598	1,371	227
3月	5,621	57,858	639	2,716	57,819	421,947	5,526	1,751	1,514	237
4月	5,617	58,385	649	2,407	56,970	421,475	9,395	1,658	1,450	207
5月	5,626	58,237	653	2,482	56,667	421,991	2,284	1,546	1,352	194
6月	5,628	57,956	654	2,703	56,530	422,168	43,407	1,714	1,493	221
7月	5,622	57,745	660	2,681	56,445	419,905	156,477	1,676	1,468	208
8月	5,619	58,066	673	2,254	56,764	424,552	20,703	1,730	1,500	231
対前年同期比	%	%	%	%	%	%	%	%	%	%
平成27年度	△ 1.03	0.29	19.12	△ 3.54	△ 2.23	2.38	3.96	1.94	2.48	△ 1.93
平成28年度	△ 0.90	0.19	22.37	△ 1.61	△ 2.55	1.37	2.76	2.66	1.65	10.25
平成29年度	△ 0.20	0.45	19.14	△ 4.25	△ 2.38	0.98	△ 1.07	△ 0.64	△ 0.41	△ 2.23
平成30年度	0.27	0.21	8.12	△ 7.62	△ 2.52	0.10	5.82	△ 2.15	△ 2.72	1.84
令和元年度	0.05	△ 0.18	11.35	△ 7.99	△ 2.76	0.50	1.93	1.58	1.35	3.14
令和2年度	△ 0.09	△ 0.77	△ 4.20	9.16	△ 2.62	0.67	△ 2.30	△ 2.65	△ 2.73	△ 2.16
令和3年4月～ 令和3年8月	△ 0.14	△ 0.82	1.01	2.00	△ 2.81	1.02	△ 13.67	5.39	5.46	4.93
8月	△ 0.21	△ 1.47	△ 1.50	0.00	△ 2.98	△ 0.46	△ 8.83	△ 4.41	△ 4.91	△ 0.77
9月	△ 0.30	△ 1.24	△ 3.67	5.58	△ 2.65	△ 0.53	△ 37.00	△ 1.38	△ 3.24	10.59
10月	△ 0.32	△ 1.21	△ 4.39	6.69	△ 2.53	△ 0.21	27.37	2.42	3.22	△ 2.36
11月	△ 0.62	△ 1.08	△ 6.35	11.48	△ 2.39	△ 0.21	120.85	△ 5.18	△ 5.49	△ 2.78
12月	△ 0.20	△ 0.54	△ 5.06	0.70	△ 2.26	0.32	△ 5.66	4.87	5.99	△ 2.78
令和3年1月	△ 0.18	△ 0.50	△ 4.26	5.47	△ 2.18	0.40	151.67	△ 2.05	△ 1.63	△ 4.85
2月	△ 0.02	△ 0.55	△ 6.69	8.04	△ 2.20	0.33	△ 49.25	2.94	0.20	23.22
3月	△ 0.09	△ 0.77	△ 4.20	9.16	△ 2.62	0.67	△ 15.57	△ 0.39	△ 0.24	△ 1.33
4月	△ 0.27	△ 0.81	△ 1.07	5.20	△ 3.17	0.97	△ 16.48	5.22	5.40	3.97
5月	△ 0.14	△ 0.73	0.93	3.24	△ 2.72	0.77	△ 63.28	5.15	4.81	7.56
6月	△ 0.04	△ 0.82	0.93	2.50	△ 2.64	0.89	48.47	4.59	6.07	△ 4.44
7月	△ 0.14	△ 0.83	1.69	△ 0.45	△ 2.73	1.02	△ 15.71	3.71	3.72	3.65
8月	△ 0.12	△ 0.92	2.59	△ 0.22	△ 2.76	1.43	△ 43.58	8.29	7.24	15.66

(注1) 被保険者、標準報酬月額の平均については、後期高齢者を含む。
(注2) 標準賞与額の平均は被保険者1人当たりの平均である。
(注3) 保険給付費は、職務外の事由による疾病、負傷、死亡、出産に関して行われた保険給付(下船後の療養補償を除く)を対象としている。
(注4) 年度別の数値は船舶所有者数、被保険者数、被扶養者数、標準報酬月額の平均は年度末、標準賞与額は年度平均、保険給付費は年度累計である。

船員保険の医療費の動向（令和3年8月）

[加入者計]

(単位：%)

	医療費 総額	1人当たり 医療費 総額	稼働日数 補正後	医療給付 費総額	入院				入院外（調剤分含む）				歯科					
					1人当たり 医療費	受診率	1人当 たり 日数	1日当 たり 医療費	1人当たり 医療費	受診率	1人当 たり 日数	1日当 たり 医療費	1人当たり 医療費	受診率	1人当 たり 日数	1日当 たり 医療費		
					平成27年度	2.2	3.5	3.2	2.6	0.9	2.2	△ 2.4	1.1	5.4	1.7	△ 0.8	4.5	0.4
平成28年度	1.2	2.4	2.5	1.7	8.7	1.5	△ 0.8	7.9	△ 0.8	0.7	△ 1.2	△ 0.3	2.2	2.6	△ 1.8	1.4		
平成29年度	△ 0.1	1.1	1.2	△ 0.2	0.4	△ 0.1	△ 2.1	2.7	1.7	0.5	△ 0.6	1.7	0.7	2.6	△ 2.8	0.9		
平成30年度	△ 2.6	△ 1.3	△ 1.1	△ 2.7	△ 2.4	△ 3.3	△ 4.6	5.8	△ 0.6	0.5	△ 1.3	0.2	△ 1.3	0.4	△ 2.8	1.1		
令和元年度	1.6	2.8	2.9	2.0	3.0	△ 0.5	0.3	3.2	2.7	△ 0.4	△ 1.0	4.2	1.7	3.3	△ 2.7	1.2		
令和2年度	△ 4.5	△ 2.8	△ 3.6	△ 3.8	△ 0.8	△ 7.1	1.2	5.5	△ 4.6	△ 10.4	△ 1.8	8.6	1.3	△ 4.3	△ 0.4	6.4		
平成30年度	4~8月	△ 2.4	△ 1.1	△ 1.2	△ 2.5	△ 2.0	△ 0.5	△ 4.6	3.2	△ 0.2	0.8	△ 1.1	0.1	△ 2.6	△ 0.7	△ 3.4	1.5	
	4月	△ 1.5	△ 0.2	△ 0.2	△ 1.6	△ 1.6	△ 5.2	0.2	3.6	1.0	2.7	△ 1.3	△ 0.4	△ 1.9	△ 0.2	△ 3.9	2.3	
	5月	△ 1.9	△ 0.5	△ 0.4	△ 1.8	△ 1.4	1.1	△ 6.0	3.8	0.0	0.8	△ 1.1	0.3	△ 0.2	0.4	△ 2.4	1.8	
	6月	△ 4.3	△ 3.1	△ 3.2	△ 4.4	0.5	0.6	△ 4.9	5.1	△ 4.5	△ 0.9	△ 1.7	△ 2.0	△ 5.4	△ 1.1	△ 4.2	△ 0.1	
	7月	△ 2.6	△ 1.3	△ 1.7	△ 3.1	△ 4.5	2.5	△ 5.6	△ 1.3	1.1	1.1	△ 0.4	0.5	△ 3.8	△ 1.8	△ 2.7	0.8	
	8月	△ 1.6	△ 0.3	△ 0.7	△ 1.5	△ 2.8	△ 1.5	△ 6.1	5.1	1.6	0.4	△ 0.8	2.0	△ 1.4	△ 1.0	△ 3.6	3.2	
	9月	△ 5.3	△ 4.0	△ 0.5	△ 5.0	△ 4.7	△ 10.5	1.8	4.6	△ 2.9	△ 3.5	△ 2.7	3.4	△ 7.5	△ 2.4	△ 5.5	0.3	
	10月	△ 1.6	△ 0.1	△ 3.2	△ 2.0	△ 6.8	△ 6.2	△ 9.4	9.7	3.3	3.8	△ 0.2	△ 0.3	3.9	4.0	△ 0.5	0.4	
	11月	△ 0.5	1.0	1.1	△ 0.2	4.0	△ 5.7	△ 5.8	17.2	△ 0.8	1.4	△ 0.6	△ 1.6	2.8	2.6	△ 1.9	2.1	
	12月	△ 2.6	△ 1.2	△ 0.8	△ 2.5	0.9	△ 5.9	△ 4.9	12.7	△ 2.1	△ 2.1	△ 1.8	1.8	△ 1.1	2.1	△ 3.6	0.5	
	1月	△ 3.5	△ 2.0	△ 2.0	△ 4.4	△ 9.9	△ 5.0	△ 3.0	△ 2.2	1.8	2.7	△ 1.4	0.6	2.8	1.4	△ 1.1	2.6	
	2月	△ 2.9	△ 1.6	△ 1.6	△ 3.1	1.1	△ 0.4	△ 5.0	6.9	△ 3.0	0.5	△ 1.3	△ 2.3	△ 2.1	1.0	△ 1.8	△ 1.3	
	3月	△ 3.3	△ 2.1	0.0	△ 3.1	△ 1.9	△ 3.3	△ 5.0	6.8	△ 2.5	△ 0.9	△ 2.2	0.6	△ 0.9	0.3	△ 2.6	1.4	
平成31年度 (令和元年度)	4~8月	2.9	4.0	5.4	3.3	4.0	0.4	△ 1.1	4.6	4.5	1.5	△ 1.4	4.4	0.8	3.7	△ 3.2	0.4	
	4月	3.3	4.3	4.3	3.5	△ 0.7	△ 2.4	△ 7.8	10.3	7.5	4.5	△ 0.2	3.1	1.3	4.4	△ 2.1	△ 0.8	
	5月	△ 2.6	△ 1.5	4.7	△ 2.6	△ 5.1	△ 5.4	△ 1.9	2.3	0.6	△ 1.5	△ 3.1	5.4	△ 3.1	△ 0.0	△ 4.9	1.9	
	6月	1.6	2.8	5.9	1.9	2.2	3.0	△ 3.2	2.6	3.9	△ 0.4	△ 1.9	6.3	△ 1.0	2.5	△ 4.6	1.3	
	7月	11.5	12.6	9.5	12.7	19.6	6.5	△ 0.3	12.6	9.3	4.6	△ 0.1	4.6	9.4	10.2	△ 0.7	0.0	
	8月	1.0	1.7	2.5	0.9	3.8	0.1	7.6	△ 3.7	1.2	0.1	△ 1.7	2.8	△ 2.8	1.5	△ 3.9	△ 0.4	
	9月	7.1	8.2	4.7	7.5	9.9	6.3	△ 0.8	4.2	8.3	5.4	0.0	2.7	2.3	3.2	△ 2.2	1.4	
	10月	△ 2.4	△ 1.3	2.3	1.8	0.4	△ 1.7	2.2	△ 0.2	△ 2.0	△ 2.7	△ 2.4	3.2	△ 4.0	0.2	△ 4.7	0.5	
	11月	3.0	4.0	1.2	3.8	6.2	0.0	3.2	2.8	2.9	1.8	△ 1.8	3.0	2.6	4.1	△ 3.0	1.6	
	12月	7.4	8.7	5.6	8.4	13.4	7.0	△ 0.4	6.4	6.4	4.1	0.0	2.2	7.7	4.2	△ 1.7	5.1	
	1月	△ 3.7	△ 2.4	△ 2.4	△ 3.0	△ 5.3	△ 8.0	△ 0.1	3.1	△ 1.7	△ 7.0	△ 0.4	6.1	2.4	5.5	△ 2.7	△ 0.2	
	2月	△ 2.3	△ 0.8	△ 0.9	△ 2.6	△ 7.8	△ 5.2	1.5	△ 4.1	1.6	△ 2.4	0.4	3.7	6.4	4.3	△ 1.3	3.4	
	3月	△ 3.4	△ 1.9	△ 1.8	△ 2.8	0.0	△ 6.2	2.9	2.7	△ 3.2	△ 9.7	△ 0.8	8.0	△ 0.3	△ 0.4	△ 0.1	0.2	
令和2年度	4~8月	△ 7.4	△ 5.5	△ 6.1	△ 6.6	△ 3.3	△ 11.3	3.7	6.1	△ 7.4	△ 13.2	△ 2.2	9.1	△ 1.7	△ -9.9	2.2	6.8	
	4月	△ 5.6	△ 3.9	△ 6.5	△ 4.0	8.9	△ 8.1	11.2	6.6	△ 9.3	△ 17.7	△ 2.2	12.6	△ 8.3	△ 15.5	4.1	4.3	
	5月	△ 10.4	△ 8.5	△ 11.3	△ 8.7	4.1	△ 13.3	9.1	10.1	△ 15.1	△ 22.7	△ 1.9	12.1	△ 8.5	△ 16.9	2.5	7.4	
	6月	△ 2.8	△ 0.8	△ 4.3	△ 2.5	△ 4.7	△ 8.2	0.5	3.2	△ 0.4	△ 7.6	△ 1.2	9.0	9.2	△ 4.7	5.4	8.7	
	7月	△ 11.6	△ 9.9	△ 6.8	△ 11.9	△ 17.2	△ 20.4	7.6	△ 3.3	△ 6.8	△ 10.4	△ 2.7	6.9	△ 3.2	△ 9.2	△ 0.5	7.2	
	8月	△ 6.1	△ 3.9	△ 1.3	△ 5.2	△ 3.7	△ 5.6	△ 11.3	15.2	△ 5.1	△ 7.2	△ 3.2	5.7	2.3	△ 3.7	△ 0.1	6.4	
	9月	△ 4.1	△ 2.2	△ 5.3	△ 3.6	△ 5.1	△ 4.9	0.5	△ 0.7	△ 2.8	△ 9.1	△ 2.1	9.3	10.0	0.0	1.0	8.9	
	10月	3.3	5.3	△ 0.5	3.8	8.0	2.2	△ 0.3	6.0	2.8	△ 2.5	△ 0.5	6.0	12.1	4.8	△ 0.7	7.8	
	11月	△ 6.5	△ 4.8	△ 1.7	△ 6.1	△ 2.8	△ 2.9	△ 0.2	0.3	△ 7.0	△ 11.4	△ 2.1	7.3	△ 1.0	△ 2.2	△ 4.2	5.6	
	12月	△ 5.6	△ 4.2	△ 4.2	△ 5.2	△ 6.8	△ 8.8	0.5	1.7	△ 3.6	△ 10.6	△ 1.6	9.6	△ 0.3	△ 1.7	△ 1.7	3.1	
	1月	△ 2.9	△ 1.5	△ 1.5	△ 1.2	13.1	△ 2.3	4.2	11.1	△ 8.6	△ 17.3	△ 2.0	12.7	△ 3.6	△ 6.5	△ 3.0	6.4	
	2月	△ 1.4	0.0	2.5	0.6	11.5	△ 8.4	1.6	19.8	△ 5.1	△ 11.6	△ 2.8	10.5	△ 3.1	△ 3.3	△ 3.6	4.0	
	3月	0.4	2.1	△ 1.4	△ 0.3	△ 8.1	△ 2.8	△ 5.3	△ 0.2	6.2	3.6	△ 0.2	2.7	9.7	6.3	△ 2.9	6.2	
令和3年度	4~8月	5.8	7.7	7.6	5.6	4.6	6.9	△ 6.0	4.1	9.6	9.0	0.7	△ 0.1	7.7	11.5	△ 5.8	2.5	
	4月	6.4	8.6	8.1	5.6	2.7	9.0	△ 9.7	4.4	10.4	14.3	1.4	△ 4.8	17.1	20.3	△ 6.9	4.6	
	5月	6.2	8.0	8.0	4.8	△ 0.1	13.8	△ 9.7	△ 2.8	12.1	17.3	△ 0.4	△ 4.0	14.3	20.5	△ 6.4	1.3	
	6月	5.6	7.4	7.4	6.3	8.2	5.2	△ 7.4	11.0	8.0	5.0	1.1	1.7	3.8	8.3	△ 6.2	2.2	
	7月	3.8	5.7	6.1	4.1	3.1	8.2	△ 8.9	4.5	7.8	4.1	0.3	3.2	2.7	6.2	△ 6.7	3.7	
	8月	6.9	8.9	8.5	7.3	9.0	△ 0.1	5.4	3.5	10.0	6.0	1.0	2.8	2.9	5.3	△ 3.1	0.8	
	9月																	
	10月																	
	11月																	
	12月																	
1月																		
2月																		
3月																		

(注1) 職務外の事由による疾病、負傷に関して保険給付が行われた医療費（下船後の療養補償を除く）を対象としている。
(注2) 医療費総額及び医療給付費総額は社会保険診療報酬支払基金審査分（入院、入院外、歯科、調剤、食事療養、訪問看護に係るもの）である。
(注3) 入院外の医療費には、調剤分を含む。

(参考)

[加入者計]

	医療費 総額	1人当たり 医療費 総額	医療給付 費総額	入院				入院外(調剤分含む)				歯科				
				1人当たり 医療費	受診率	1件当たり 日数	1日当たり 医療費	1人当たり 医療費	受診率	1件当たり 日数	1日当たり 医療費	1人当たり 医療費	受診率	1件当たり 日数	1日当たり 医療費	
																円
平成27年度	22,335	180,002	17,219	53,277	119.36	11.23	39,741	105,771	5,739.24	1.47	12,524	18,624	1,346.68	1.96	7,062	
平成28年度	22,599	184,314	17,507	57,897	121.12	11.14	42,896	104,916	5,777.61	1.45	12,491	19,035	1,382.27	1.92	7,160	
平成29年度	22,580	186,427	17,467	58,128	120.95	10.91	44,034	106,684	5,809.23	1.45	12,705	19,164	1,418.09	1.87	7,228	
平成30年度	21,986	184,023	16,990	56,744	116.93	10.42	46,616	106,052	5,838.27	1.43	12,730	18,913	1,424.03	1.82	7,311	
令和元年度	22,337	189,123	17,339	58,441	116.32	10.45	48,089	108,982	5,813.56	1.41	13,274	19,237	1,470.81	1.77	7,394	
令和2年度	21,336	183,898	16,687	57,955	108.03	10.60	50,791	104,014	5,206.38	1.39	14,424	19,487	1,406.99	1.76	7,861	
平成30年度	4月	1,773	14,728	1,362	4,391	9.21	10.89	43,790	8,575	472.41	1.43	12,703	1,579	116.04	1.84	7,375
	5月	1,841	15,327	1,424	4,747	9.94	10.64	44,876	8,867	492.95	1.44	12,481	1,516	115.81	1.84	7,101
	6月	1,803	15,069	1,391	4,800	9.96	10.64	45,312	8,449	480.65	1.45	12,140	1,620	122.00	1.86	7,148
	7月	1,815	15,255	1,402	4,688	10.28	10.24	44,522	8,731	481.70	1.45	12,534	1,636	120.59	1.84	7,364
	8月	1,860	15,519	1,439	4,928	10.50	9.99	46,968	8,805	466.86	1.42	13,244	1,590	120.34	1.77	7,474
	9月	1,684	14,019	1,304	4,424	9.34	10.41	45,525	7,983	440.30	1.42	12,782	1,428	110.82	1.77	7,279
	10月	1,903	15,834	1,471	4,772	9.89	10.10	47,795	9,228	496.73	1.47	12,639	1,643	119.46	1.88	7,333
	11月	1,828	15,257	1,418	4,913	9.47	10.41	49,800	8,612	478.36	1.44	12,511	1,540	116.97	1.82	7,236
	12月	1,817	15,293	1,401	4,569	9.09	10.50	47,897	8,969	489.05	1.42	12,950	1,572	122.92	1.76	7,286
	1月	1,890	15,951	1,459	4,780	9.35	10.83	47,217	9,467	526.37	1.39	12,982	1,511	114.70	1.79	7,347
	2月	1,789	15,104	1,381	4,713	9.71	10.12	47,972	8,679	490.94	1.39	12,748	1,521	115.72	1.80	7,319
	3月	1,983	16,685	1,537	5,023	10.20	10.32	47,720	9,698	522.86	1.42	13,057	1,760	128.75	1.83	7,459
平成31年度 (令和元年度)	4月	1,830	15,362	1,410	4,358	8.98	10.05	48,304	9,220	493.56	1.43	13,096	1,600	121.15	1.81	7,315
	5月	1,792	15,100	1,387	4,507	9.40	10.44	45,895	8,923	485.77	1.40	13,151	1,469	115.78	1.75	7,234
	6月	1,832	15,498	1,418	4,906	10.26	10.29	46,471	8,780	478.92	1.42	12,910	1,604	125.04	1.77	7,238
	7月	2,023	17,172	1,580	5,606	10.95	10.21	50,129	9,544	503.97	1.44	13,114	1,790	132.85	1.83	7,366
	8月	1,878	15,782	1,452	5,114	10.51	10.75	45,252	8,909	467.20	1.40	13,619	1,544	122.18	1.70	7,445
	9月	1,804	15,172	1,402	4,862	9.92	10.33	47,450	8,645	464.15	1.42	13,131	1,461	114.35	1.73	7,377
	10月	1,859	15,623	1,444	4,790	9.73	10.32	47,720	9,046	483.23	1.43	13,050	1,578	119.73	1.79	7,373
	11月	1,883	15,866	1,473	5,217	9.48	10.75	51,212	8,864	486.96	1.41	12,886	1,579	121.77	1.76	7,353
	12月	1,952	16,626	1,519	5,182	9.72	10.46	50,983	9,542	508.86	1.42	13,235	1,692	128.07	1.73	7,660
	1月	1,820	15,571	1,415	4,527	8.60	10.82	48,659	9,304	489.67	1.38	13,771	1,547	120.96	1.74	7,332
	2月	1,748	14,977	1,345	4,347	9.20	10.27	45,988	8,815	478.98	1.39	13,213	1,618	120.74	1.77	7,566
	3月	1,916	16,374	1,494	5,025	9.56	10.72	49,009	9,389	472.27	1.41	14,107	1,754	128.19	1.83	7,475
令和2年度	4月	1,728	14,768	1,353	4,747	8.25	11.17	51,482	8,358	406.40	1.40	14,740	1,467	102.43	1.88	7,627
	5月	1,606	13,811	1,266	4,693	8.15	11.40	50,511	7,580	375.27	1.37	14,737	1,344	96.17	1.80	7,771
	6月	1,780	15,366	1,383	4,674	9.42	10.35	47,973	8,744	442.60	1.40	14,077	1,751	119.13	1.87	7,869
	7月	1,789	15,471	1,392	4,644	8.72	10.99	48,452	8,896	451.53	1.40	14,025	1,732	120.61	1.82	7,893
	8月	1,764	15,162	1,377	4,928	9.92	9.53	52,122	8,458	433.55	1.36	14,393	1,580	117.63	1.70	7,923
	9月	1,730	14,832	1,352	4,614	9.43	10.38	47,114	8,400	421.77	1.39	14,349	1,606	114.39	1.75	8,031
	10月	1,920	16,449	1,499	5,171	9.94	10.29	50,572	9,297	471.07	1.43	13,829	1,769	125.49	1.77	7,947
	11月	1,761	15,097	1,383	5,071	9.21	10.73	51,345	8,247	431.53	1.38	13,825	1,563	119.15	1.69	7,763
	12月	1,843	15,923	1,440	4,829	8.86	10.51	51,843	9,197	454.98	1.39	14,503	1,688	125.93	1.70	7,900
	1月	1,768	15,326	1,399	5,120	8.40	11.27	54,072	8,500	405.04	1.35	15,520	1,491	113.03	1.69	7,799
	2月	1,724	14,977	1,353	4,848	8.43	10.43	55,095	8,364	423.29	1.35	14,599	1,568	116.73	1.71	7,867
	3月	1,923	16,717	1,490	4,617	9.29	10.16	48,908	9,973	489.37	1.41	14,494	1,925	136.32	1.78	7,941
令和3年度	4月	1,839	16,032	1,429	4,878	9.00	10.08	53,765	9,226	464.69	1.41	14,033	1,719	123.18	1.75	7,978
	5月	1,705	14,921	1,327	4,686	9.28	10.29	49,086	8,497	440.06	1.36	14,148	1,536	115.90	1.68	7,874
	6月	1,879	16,508	1,469	5,056	9.91	9.58	53,238	9,441	464.93	1.42	14,318	1,818	128.97	1.75	8,042
	7月	1,857	16,360	1,449	4,786	9.43	10.02	50,637	9,591	470.04	1.41	14,474	1,779	128.04	1.70	8,183
	8月	1,885	16,514	1,478	5,373	9.91	10.05	53,971	9,306	459.34	1.37	14,798	1,625	123.92	1.64	7,987
	9月															
	10月															
	11月															
	12月															
	1月															
	2月															
	3月															

(注1) 職務外の事由による疾病、負傷に関して保険給付が行われた医療費(下船後の療養補償を除く)を対象としている。
(注2) 医療費総額及び医療給付費総額は社会保険診療報酬支払基金審査分(入院、入院外、歯科、調剤、食事療養、訪問看護に係るもの)である。
(注3) 入院外の医療費には、調剤分を含む。

第1表 加入者数等の状況・標準報酬等級別、標準賞与額別被保険者数の状況

月別	船舶所有者数				被 保 険 者 数									被 扶 養 者 数									扶養率			
					船 員 保 険 合 計			強 制 適 用				疾病任意 継続適用	被 扶 養 者 数			義 務 教 育 就 学 前 (再 掲)			高 齢 受 給 者 (一 般) (再 掲)			高 齢 受 給 者 (一 定 以 上 所 得 者) (再 掲)				
	総数	汽船等	漁船(い)	漁船(ろ)	高齢受給者 (一般) (再掲)	高齢受給者 (一定以上 所得者)	75歳以上 等(再掲)	総数	汽船等	漁船(い)	漁船(ろ)		総数	男子	女子	計	男子	女子	計	男子	女子	計		男子	女子	
8月	5,626	3,441	145	2,048	58,606	1,752	1,701	656	56,347	40,835	1,574	13,938	2,259	58,377	16,676	41,701	8,533	4,342	4,191	1,694	210	1,484	382	0	382	1.007
9月	5,625	3,442	145	2,046	58,693	1,743	1,736	656	56,764	40,743	1,593	14,428	1,929	58,593	16,788	41,805	8,709	4,421	4,288	1,689	206	1,483	392	0	392	1.010
10月	5,628	3,445	145	2,046	58,763	1,746	1,777	654	56,832	40,854	1,597	14,381	1,931	58,642	16,846	41,796	8,834	4,501	4,333	1,688	206	1,482	412	0	412	1.009
11月	5,621	3,438	145	2,046	58,691	1,755	1,815	649	56,603	40,812	1,580	14,211	2,088	58,621	16,852	41,769	8,964	4,564	4,400	1,707	207	1,500	427	0	427	1.010
12月	5,627	3,441	145	2,049	58,221	1,748	1,805	638	55,470	40,781	1,579	13,110	2,751	58,165	16,724	41,441	9,006	4,578	4,428	1,697	210	1,487	420	0	420	1.010
令和3年1月	5,626	3,443	144	2,047	57,878	1,737	1,794	630	54,888	40,561	1,571	12,756	2,990	58,087	16,719	41,368	9,106	4,628	4,478	1,685	209	1,476	420	0	420	1.015
2月	5,628	3,445	144	2,047	57,812	1,776	1,836	628	54,950	40,470	1,565	12,915	2,862	57,939	16,689	41,250	9,173	4,656	4,517	1,700	206	1,494	446	0	446	1.013
3月	5,621	3,440	144	2,045	57,858	1,801	1,862	639	55,142	40,402	1,544	13,196	2,716	57,819	16,698	41,121	9,276	4,715	4,561	1,671	194	1,477	436	0	436	1.010
4月	5,617	3,435	145	2,045	58,385	1,785	1,882	649	55,978	41,066	1,549	13,363	2,407	56,970	16,366	40,604	7,991	4,067	3,924	1,647	199	1,448	438	0	438	0.987
5月	5,626	3,442	145	2,047	58,237	1,789	1,881	653	55,755	41,001	1,544	13,210	2,482	56,667	16,262	40,405	8,082	4,112	3,970	1,651	196	1,455	438	0	438	0.984
6月	5,628	3,444	145	2,047	57,956	1,750	1,920	654	55,253	40,953	1,565	12,735	2,703	56,530	16,263	40,267	8,177	4,183	3,994	1,649	199	1,450	452	0	452	0.987
7月	5,622	3,443	145	2,042	57,745	1,774	1,913	660	55,064	40,976	1,566	12,522	2,681	56,445	16,246	40,199	8,281	4,229	4,052	1,650	200	1,450	458	0	458	0.989
8月	5,619	3,442	145	2,040	58,066	1,804	1,953	673	55,812	40,808	1,568	13,436	2,254	56,764	16,385	40,379	8,423	4,311	4,112	1,641	196	1,445	474	0	474	0.989

(注1)船舶の種類「汽船等」とは、漁船以外の船舶(汽船及び機帆船)をいう。

「漁船(い)」とは昭和60年改正前の船員保険法第34条第1項第2号イ、ロ、ハのいずれかに該当する漁船(母船式漁業に従事する漁船に作業員として乗組む場合を除く。)をいう。つまり、直接漁業に従事しない漁船をいう。

「漁船(ろ)」とは昭和60年改正前の船員保険法第34条第1項第2号イ、ロ、ハのいずれにも該当しない漁船(母船式漁業に従事する漁船に作業員として乗組む場合を含む。)をいう。つまり、直接漁業に従事する漁船をいう。

(注2)「船舶所有者数」欄において、同一船舶所有者で二以上の異なる種類の船舶を有する者は、それぞれ該当する船舶種別欄に含め、「総数」欄には1として計上しているため、船舶種別の内訳を合計したものは総数と一致しない。

第1表(続) 加入者数等の状況・標準報酬等級別、標準賞与額別被保険者数の状況

月別	標準報酬月額						賞与支払状況																	
	船員保険 合計	強制適用				疾病任意 継続適用	賞与支払事業所数				賞与を受給した被保険者数				標準賞与額の平均									
		平均	汽船等	漁船(い)	漁船(ろ)		総数	汽船等	漁船(い)	漁船(ろ)	賞与を受けた被保険者1人当たりの平均				強制被保険者1人当たりの平均				被保険者 1人当たり の平均					
											平均	汽船等	漁船(い)	漁船(ろ)	平均	汽船等	漁船(い)	漁船(ろ)						
8月	418,586	422,054	436,131	391,751	384,235	332,064	535	494	8	36	5,257	4,597	138	522	409,107	382,561	307,457	669,757	38,168	43,067	26,956	25,083	36,697	
9月	425,581	428,914	436,651	392,005	411,139	327,502	172	144	4	25	1,239	917	73	249	338,928	357,354	299,205	282,715	7,398	8,043	13,711	4,879	7,155	
10月	427,458	430,836	436,618	392,466	418,673	328,037	74	55	2	17	787	643	18	126	350,902	284,488	266,722	701,849	4,859	4,478	3,006	6,149	4,700	
11月	427,940	431,479	436,578	391,333	421,299	332,001	37	31	3	4	331	216	75	40	726,837	398,394	185,747	3,514,975	4,250	2,109	8,817	9,894	4,099	
12月	423,419	427,454	436,543	389,378	403,768	342,068	1,205	1,129	53	40	21,691	20,149	1,036	506	570,031	569,211	627,793	484,395	222,905	281,235	411,902	18,696	212,372	
令和3年1月	423,141	427,509	436,937	389,786	402,176	342,956	585	513	14	63	6,780	5,948	337	495	445,907	426,990	473,635	654,337	55,080	62,615	101,601	25,392	52,235	
2月	421,859	426,201	436,896	395,433	396,415	338,488	69	59	2	9	466	389	7	70	410,850	342,440	328,571	799,243	3,484	3,292	1,470	4,332	3,312	
3月	421,947	426,038	437,333	391,747	395,470	338,894	79	70	3	8	1,039	863	82	94	307,735	278,265	511,366	400,660	5,798	5,944	27,158	2,854	5,526	
4月	421,475	425,126	435,998	388,572	395,954	336,563	118	104	4	11	2,021	1,694	119	208	271,424	279,593	221,378	233,529	9,799	11,533	17,007	3,635	9,395	
5月	421,991	425,662	437,137	392,053	393,975	339,521	71	59	3	9	560	460	68	32	237,575	233,061	186,926	410,094	2,386	2,615	8,233	993	2,284	
6月	422,168	426,149	438,554	391,673	390,496	340,792	216	185	13	18	4,159	3,390	542	227	604,885	566,766	764,389	793,295	45,531	46,916	264,728	14,140	43,407	
7月	419,905	423,762	439,101	394,989	377,166	340,689	1,028	987	33	21	16,760	16,142	499	119	539,125	541,640	492,806	392,218	164,095	213,373	157,031	3,727	156,477	
8月	424,552	428,307	439,415	394,418	398,523	331,581	454	422	13	22	3,215	3,086	81	48	373,921	371,596	338,333	583,458	21,539	28,101	17,478	2,084	20,703	

第1表(続) 加入者数等の状況・標準報酬等級別、標準賞与額別被保険者数の状況

月別	介護保険第2号被保険者(再掲)											
	被保険者数					被扶養者数	標準報酬月額					平均
	強 制 適 用				疾病任意 継続適用		強 制 適 用				疾病任意 継続適用	
	総数	汽船等	漁船(イ)	漁船(ロ)			平均	汽船等	漁船(イ)	漁船(ロ)		
円												
8月	27,818	20,593	774	6,451	890	15,889	477,820	491,333	444,680	438,659	369,274	
9月	28,029	20,551	780	6,698	709	15,863	484,423	491,777	445,451	466,397	371,594	
10月	27,956	20,518	779	6,659	710	15,828	486,476	492,049	446,791	473,948	371,946	
11月	27,823	20,485	773	6,565	772	15,743	487,186	492,256	444,564	476,384	376,041	
12月	27,207	20,417	772	6,018	1,113	15,588	483,856	492,469	442,306	459,965	374,886	
令和3年1月	26,970	20,364	769	5,837	1,216	15,523	484,249	492,742	443,605	459,972	373,054	
2月	27,003	20,336	767	5,900	1,133	15,427	482,548	492,686	449,179	451,942	371,836	
3月	27,113	20,323	758	6,032	1,042	15,294	481,849	493,120	444,668	448,546	374,854	
4月	27,103	20,308	740	6,055	914	15,142	481,997	493,525	444,305	447,941	373,425	
5月	27,060	20,323	741	5,996	945	15,131	482,003	493,715	447,309	446,592	376,042	
6月	26,887	20,349	752	5,786	1,066	15,058	482,303	494,702	448,133	443,136	373,054	
7月	26,847	20,359	749	5,739	1,033	14,990	479,335	494,895	452,684	427,614	372,614	
8月	27,202	20,287	745	6,170	839	15,049	483,215	494,715	453,973	448,936	368,799	

第1表 (続) 加入者数等の状況・標準報酬等級別、標準賞与額別被保険者数の状況

標準報酬月額	標準報酬月額別被保険者数 (男女別)					
	総数	割合	男子	割合	女子	割合
万円	人	%	人	%	人	%
総計	58,066	100.00	56,937	100.00	1,129	100.00
5.8	330	0.57	329	0.58	1	0.09
6.8	73	0.13	73	0.13	0	0.00
7.8	74	0.13	72	0.13	2	0.18
8.8	124	0.21	119	0.21	5	0.44
9.8	381	0.66	365	0.64	16	1.42
小計	982	1.69	958	1.68	24	2.13
10.4	89	0.15	83	0.15	6	0.53
11.0	147	0.25	145	0.25	2	0.18
11.8	190	0.33	183	0.32	7	0.62
12.6	196	0.34	193	0.34	3	0.27
13.4	167	0.29	163	0.29	4	0.35
小計	789	1.36	767	1.35	22	1.95
14.2	208	0.36	203	0.36	5	0.44
15.0	647	1.11	626	1.10	21	1.86
16.0	409	0.70	395	0.69	14	1.24
17.0	853	1.47	847	1.49	6	0.53
18.0	659	1.13	633	1.11	26	2.30
小計	2,776	4.78	2,704	4.75	72	6.38
19.0	668	1.15	625	1.10	43	3.81
20.0	1,780	3.07	1,696	2.98	84	7.44
22.0	1,040	1.79	964	1.69	76	6.73
24.0	1,713	2.95	1,581	2.78	132	11.69
26.0	2,401	4.13	2,259	3.97	142	12.58
小計	7,602	13.09	7,125	12.51	477	42.25
28.0	1,787	3.08	1,703	2.99	84	7.44
30.0	3,144	5.41	3,060	5.37	84	7.44
32.0	2,442	4.21	2,380	4.18	62	5.49
34.0	2,487	4.28	2,428	4.26	59	5.23
36.0	3,037	5.23	3,000	5.27	37	3.28
小計	12,897	22.21	12,571	22.08	326	28.88
38.0	3,396	5.85	3,356	5.89	40	3.54
41.0	4,133	7.12	4,093	7.19	40	3.54
44.0	4,608	7.94	4,569	8.02	39	3.45
47.0	3,259	5.61	3,248	5.70	11	0.97
50.0	3,080	5.30	3,062	5.38	18	1.59
小計	18,476	31.82	18,328	32.19	148	13.11
53.0	2,544	4.38	2,530	4.44	14	1.24
56.0	2,136	3.68	2,131	3.74	5	0.44
59.0	1,838	3.17	1,827	3.21	11	0.97
62.0	1,441	2.48	1,434	2.52	7	0.62
65.0	1,119	1.93	1,112	1.95	7	0.62
小計	9,078	15.63	9,034	15.87	44	3.90
68.0	934	1.61	930	1.63	4	0.35
71.0	954	1.64	950	1.67	4	0.35
75.0	639	1.10	637	1.12	2	0.18
79.0	520	0.90	520	0.91	0	0.00
83.0	368	0.63	368	0.65	0	0.00
小計	3,415	5.88	3,405	5.98	10	0.89
88.0	344	0.59	343	0.60	1	0.09
93.0	201	0.35	199	0.35	2	0.18
98.0	282	0.49	280	0.49	2	0.18
103.0	180	0.31	180	0.32	0	0.00
109.0	188	0.32	188	0.33	0	0.00
小計	1,195	2.06	1,190	2.09	5	0.44
115.0	138	0.24	138	0.24	0	0.00
121.0	132	0.23	132	0.23	0	0.00
127.0	109	0.19	109	0.19	0	0.00
133.0	96	0.17	96	0.17	0	0.00
139.0	381	0.66	380	0.67	1	0.09
小計	856	1.47	855	1.50	1	0.09

第1表（続） 加入者数等の状況・標準報酬等級別、標準賞与額別被保険者数の状況

標準報酬月額	標準報酬月額別被保険者数（船舶種別）									
	強 制 適 用								疾病任意継続適用	
	総 数	割合	汽 船 等	割合	漁 船（い）	割合	漁 船（ろ）	割合	総 数	割合
万円	人	%	人	%	人	%	人	%	人	%
総 計	55,812	100.00	40,808	100.00	1,568	100.00	13,436	100.00	2,254	59.85
5.8	301	0.54	138	0.34	11	0.70	152	1.13	29	1.29
6.8	62	0.11	12	0.03	3	0.19	47	0.35	11	0.49
7.8	66	0.12	33	0.08	1	0.06	32	0.24	8	0.35
8.8	110	0.20	48	0.12	1	0.06	61	0.45	14	0.62
9.8	325	0.58	191	0.47	3	0.19	131	0.97	56	2.48
小 計	864	1.55	422	1.03	19	1.21	423	3.15	118	5.24
10.4	75	0.13	36	0.09	1	0.06	38	0.28	14	0.62
11.0	134	0.24	32	0.08	4	0.26	98	0.73	13	0.58
11.8	168	0.30	40	0.10	1	0.06	127	0.95	22	0.98
12.6	179	0.32	26	0.06	0	0.00	153	1.14	17	0.75
13.4	150	0.27	30	0.07	0	0.00	120	0.89	17	0.75
小 計	706	1.26	164	0.40	6	0.38	536	3.99	83	3.68
14.2	199	0.36	45	0.11	2	0.13	152	1.13	9	0.40
15.0	607	1.09	222	0.54	12	0.77	373	2.78	40	1.77
16.0	391	0.70	75	0.18	6	0.38	310	2.31	18	0.80
17.0	832	1.49	103	0.25	4	0.26	725	5.40	21	0.93
18.0	612	1.10	271	0.66	24	1.53	317	2.36	47	2.09
小 計	2,641	4.73	716	1.75	48	3.06	1,877	13.97	135	5.99
19.0	641	1.15	215	0.53	11	0.70	415	3.09	27	1.20
20.0	1,692	3.03	734	1.80	23	1.47	935	6.96	88	3.90
22.0	990	1.77	549	1.35	50	3.19	391	2.91	50	2.22
24.0	1,636	2.93	1,052	2.58	71	4.53	513	3.82	77	3.42
26.0	2,274	4.07	1,539	3.77	81	5.17	654	4.87	127	5.63
小 計	7,233	12.96	4,089	10.02	236	15.05	2,908	21.64	369	16.37
28.0	1,724	3.09	1,332	3.26	111	7.08	281	2.09	63	2.80
30.0	3,022	5.41	2,371	5.81	111	7.08	540	4.02	122	5.41
32.0	2,369	4.24	1,790	4.39	93	5.93	486	3.62	73	3.24
34.0	2,411	4.32	1,997	4.89	91	5.80	323	2.40	76	3.37
36.0	2,931	5.25	2,390	5.86	75	4.78	466	3.47	106	4.70
小 計	12,457	22.32	9,880	24.21	481	30.68	2,096	15.60	440	19.52
38.0	3,291	5.90	2,767	6.78	100	6.38	424	3.16	105	4.66
41.0	4,034	7.23	3,386	8.30	112	7.14	536	3.99	99	4.39
44.0	3,703	6.63	3,162	7.75	99	6.31	442	3.29		
47.0	3,259	5.84	2,761	6.77	96	6.12	402	2.99		
50.0	3,080	5.52	2,563	6.28	78	4.97	439	3.27		
小 計	17,367	31.12	14,639	35.87	485	30.93	2,243	16.69	204	9.05
53.0	2,544	4.56	2,112	5.18	65	4.15	367	2.73		
56.0	2,136	3.83	1,780	4.36	52	3.32	304	2.26		
59.0	1,838	3.29	1,478	3.62	36	2.30	324	2.41		
62.0	1,441	2.58	1,179	2.89	33	2.10	229	1.70		
65.0	1,119	2.00	888	2.18	20	1.28	211	1.57		
小 計	9,078	16.27	7,437	18.22	206	13.14	1,435	10.68		
68.0	934	1.67	736	1.80	19	1.21	179	1.33		
71.0	954	1.71	715	1.75	18	1.15	221	1.64		
75.0	639	1.14	445	1.09	19	1.21	175	1.30		
79.0	520	0.93	360	0.88	9	0.57	151	1.12		
83.0	368	0.66	223	0.55	3	0.19	142	1.06		
小 計	3,415	6.12	2,479	6.07	68	4.34	868	6.46		
88.0	344	0.62	169	0.41	0	0.00	175	1.30		
93.0	201	0.36	92	0.23	4	0.26	105	0.78		
98.0	282	0.51	143	0.35	6	0.38	133	0.99		
103.0	180	0.32	87	0.21	1	0.06	92	0.68		
109.0	188	0.34	100	0.25	0	0.00	88	0.65		
小 計	1,195	2.14	591	1.45	11	0.70	593	4.41		
115.0	138	0.25	58	0.14	0	0.00	80	0.60		
121.0	132	0.24	44	0.11	2	0.13	86	0.64		
127.0	109	0.20	62	0.15	2	0.13	45	0.33		
133.0	96	0.17	43	0.11	0	0.00	53	0.39		
139.0	381	0.68	184	0.45	4	0.26	193	1.44		
小 計	856	1.53	391	0.96	8	0.51	457	3.40		

第1表 (続) 加入者数等の状況・標準報酬等級別、標準賞与額別被保険者数の状況

標準賞与額	標準賞与額		汽船等		漁船(い)		漁船(ろ)	
	総数	割合%	総数	割合%	総数	割合%	総数	割合%
総数	3,215	100.00	3,086	100.00	81	100.00	48	100.00
万円								
0 ~ 5	29	1.00	29	1.00	0	0.00	0	0.00
5 ~ 10	135	4.00	130	4.00	2	2.00	3	6.00
10 ~ 15	257	8.00	241	8.00	5	6.00	11	23.00
15 ~ 20	202	6.00	197	6.00	4	5.00	1	2.00
20 ~ 25	246	8.00	225	7.00	16	20.00	5	10.00
小計	869	27.00	822	27.00	27	33.00	20	42.00
25 ~ 30	389	12.00	373	12.00	15	19.00	1	2.00
30 ~ 35	318	10.00	308	10.00	8	10.00	2	4.00
35 ~ 40	293	9.00	280	9.00	8	10.00	5	10.00
40 ~ 45	244	8.00	234	8.00	8	10.00	2	4.00
45 ~ 50	290	9.00	288	9.00	1	1.00	1	2.00
小計	1,534	48.00	1,483	48.00	40	49.00	11	23.00
50 ~ 55	237	7.00	231	7.00	5	6.00	1	2.00
55 ~ 60	220	7.00	216	7.00	3	4.00	1	2.00
60 ~ 65	119	4.00	111	4.00	3	4.00	5	10.00
65 ~ 70	54	2.00	54	2.00	0	0.00	0	0.00
70 ~ 75	79	2.00	78	3.00	0	0.00	1	2.00
小計	709	22.00	690	22.00	11	14.00	8	17.00
75 ~ 80	42	1.00	41	1.00	1	1.00	0	0.00
80 ~ 85	19	1.00	18	1.00	1	1.00	0	0.00
85 ~ 90	10	0.00	9	0.00	0	0.00	1	2.00
90 ~ 95	8	0.00	7	0.00	0	0.00	1	2.00
95 ~ 100	4	0.00	4	0.00	0	0.00	0	0.00
小計	83	3.00	79	3.00	2	2.00	2	4.00
100 ~ 105	10	0.00	8	0.00	1	1.00	1	2.00
105 ~ 110	1	0.00	1	0.00	0	0.00	0	0.00
110 ~ 115	2	0.00	2	0.00	0	0.00	0	0.00
115 ~ 120	0	0.00	0	0.00	0	0.00	0	0.00
120 ~ 125	1	0.00	0	0.00	0	0.00	1	2.00
小計	14	0.00	11	0.00	1	1.00	2	4.00
125 ~ 130	0	0.00	0	0.00	0	0.00	0	0.00
130 ~ 135	0	0.00	0	0.00	0	0.00	0	0.00
135 ~ 140	0	0.00	0	0.00	0	0.00	0	0.00
140 ~ 145	0	0.00	0	0.00	0	0.00	0	0.00
145 ~ 150	0	0.00	0	0.00	0	0.00	0	0.00
小計	0	0.00	0	0.00	0	0.00	0	0.00
150 ~ 155	0	0.00	0	0.00	0	0.00	0	0.00
155 ~ 160	0	0.00	0	0.00	0	0.00	0	0.00
160 ~ 165	1	0.00	0	0.00	0	0.00	1	2.00
165 ~ 170	0	0.00	0	0.00	0	0.00	0	0.00
170 ~ 175	0	0.00	0	0.00	0	0.00	0	0.00
小計	1	0.00	0	0.00	0	0.00	1	2.00
175 ~ 180	0	0.00	0	0.00	0	0.00	0	0.00
180 ~ 185	1	0.00	0	0.00	0	0.00	1	2.00
185 ~ 190	0	0.00	0	0.00	0	0.00	0	0.00
190 ~ 195	0	0.00	0	0.00	0	0.00	0	0.00
195 ~ 200	0	0.00	0	0.00	0	0.00	0	0.00
小計	1	0.00	0	0.00	0	0.00	1	2.00
200 ~ 205	0	0.00	0	0.00	0	0.00	0	0.00
205 ~ 210	0	0.00	0	0.00	0	0.00	0	0.00
210 ~ 215	0	0.00	0	0.00	0	0.00	0	0.00
215 ~ 220	0	0.00	0	0.00	0	0.00	0	0.00
220 ~ 225	3	0.00	1	0.00	0	0.00	2	4.00
小計	3	0.00	1	0.00	0	0.00	2	4.00
225 ~ 230	0	0.00	0	0.00	0	0.00	0	0.00
230 ~ 235	0	0.00	0	0.00	0	0.00	0	0.00
235 ~ 240	0	0.00	0	0.00	0	0.00	0	0.00
240 ~ 245	0	0.00	0	0.00	0	0.00	0	0.00
245 ~ 250	0	0.00	0	0.00	0	0.00	0	0.00
小計	0	0.00	0	0.00	0	0.00	0	0.00
250 ~ 255	0	0.00	0	0.00	0	0.00	0	0.00
255 ~ 260	0	0.00	0	0.00	0	0.00	0	0.00
260 ~ 265	0	0.00	0	0.00	0	0.00	0	0.00
265 ~ 270	0	0.00	0	0.00	0	0.00	0	0.00
270 ~ 275	0	0.00	0	0.00	0	0.00	0	0.00
小計	0	0.00	0	0.00	0	0.00	0	0.00

第1表 (続) 加入者数等の状況・標準報酬等級別、標準賞与額別被保険者数の状況

標準賞与額	標準賞与額別被保険者数									
	総数	割合	汽船等	割合	漁船(い)	割合	漁船(ろ)	割合		
万円	人	%	人	%	人	%	人	%	人	%
275 ~ 280	0	0.00	0	0.00	0	0.00	0	0.00	0	0.00
280 ~ 285	0	0.00	0	0.00	0	0.00	0	0.00	0	0.00
285 ~ 290	0	0.00	0	0.00	0	0.00	0	0.00	0	0.00
290 ~ 295	0	0.00	0	0.00	0	0.00	0	0.00	0	0.00
295 ~ 300	0	0.00	0	0.00	0	0.00	0	0.00	0	0.00
小計	0	0.00	0	0.00	0	0.00	0	0.00	0	0.00
300 ~ 305	0	0.00	0	0.00	0	0.00	0	0.00	0	0.00
305 ~ 310	0	0.00	0	0.00	0	0.00	0	0.00	0	0.00
310 ~ 315	0	0.00	0	0.00	0	0.00	0	0.00	0	0.00
315 ~ 320	0	0.00	0	0.00	0	0.00	0	0.00	0	0.00
320 ~ 325	0	0.00	0	0.00	0	0.00	0	0.00	0	0.00
小計	0	0.00	0	0.00	0	0.00	0	0.00	0	0.00
325 ~ 330	0	0.00	0	0.00	0	0.00	0	0.00	0	0.00
330 ~ 335	0	0.00	0	0.00	0	0.00	0	0.00	0	0.00
335 ~ 340	0	0.00	0	0.00	0	0.00	0	0.00	0	0.00
340 ~ 345	0	0.00	0	0.00	0	0.00	0	0.00	0	0.00
345 ~ 350	0	0.00	0	0.00	0	0.00	0	0.00	0	0.00
小計	0	0.00	0	0.00	0	0.00	0	0.00	0	0.00
350 ~ 355	0	0.00	0	0.00	0	0.00	0	0.00	0	0.00
355 ~ 360	0	0.00	0	0.00	0	0.00	0	0.00	0	0.00
360 ~ 365	0	0.00	0	0.00	0	0.00	0	0.00	0	0.00
365 ~ 370	0	0.00	0	0.00	0	0.00	0	0.00	0	0.00
370 ~ 375	0	0.00	0	0.00	0	0.00	0	0.00	0	0.00
小計	0	0.00	0	0.00	0	0.00	0	0.00	0	0.00
375 ~ 380	0	0.00	0	0.00	0	0.00	0	0.00	0	0.00
380 ~ 385	0	0.00	0	0.00	0	0.00	0	0.00	0	0.00
385 ~ 390	0	0.00	0	0.00	0	0.00	0	0.00	0	0.00
390 ~ 395	0	0.00	0	0.00	0	0.00	0	0.00	0	0.00
395 ~ 400	0	0.00	0	0.00	0	0.00	0	0.00	0	0.00
小計	0	0.00	0	0.00	0	0.00	0	0.00	0	0.00
400 ~ 405	0	0.00	0	0.00	0	0.00	0	0.00	0	0.00
405 ~ 410	0	0.00	0	0.00	0	0.00	0	0.00	0	0.00
410 ~ 415	0	0.00	0	0.00	0	0.00	0	0.00	0	0.00
415 ~ 420	0	0.00	0	0.00	0	0.00	0	0.00	0	0.00
420 ~ 425	0	0.00	0	0.00	0	0.00	0	0.00	0	0.00
小計	0	0.00	0	0.00	0	0.00	0	0.00	0	0.00
425 ~ 430	0	0.00	0	0.00	0	0.00	0	0.00	0	0.00
430 ~ 435	0	0.00	0	0.00	0	0.00	0	0.00	0	0.00
435 ~ 440	0	0.00	0	0.00	0	0.00	0	0.00	0	0.00
440 ~ 445	0	0.00	0	0.00	0	0.00	0	0.00	0	0.00
445 ~ 450	0	0.00	0	0.00	0	0.00	0	0.00	0	0.00
小計	0	0.00	0	0.00	0	0.00	0	0.00	0	0.00
450 ~ 455	0	0.00	0	0.00	0	0.00	0	0.00	0	0.00
455 ~ 460	0	0.00	0	0.00	0	0.00	0	0.00	0	0.00
460 ~ 465	0	0.00	0	0.00	0	0.00	0	0.00	0	0.00
465 ~ 470	0	0.00	0	0.00	0	0.00	0	0.00	0	0.00
470 ~ 475	0	0.00	0	0.00	0	0.00	0	0.00	0	0.00
小計	0	0.00	0	0.00	0	0.00	0	0.00	0	0.00
475 ~ 480	1	0.00	0	0.00	0	0.00	0	0.00	1	2.00
480 ~ 485	0	0.00	0	0.00	0	0.00	0	0.00	0	0.00
485 ~ 490	0	0.00	0	0.00	0	0.00	0	0.00	0	0.00
490 ~ 495	0	0.00	0	0.00	0	0.00	0	0.00	0	0.00
495 ~ 500	0	0.00	0	0.00	0	0.00	0	0.00	0	0.00
小計	1	0.00	0	0.00	0	0.00	0	0.00	1	2.00
500 ~ 505	0	0.00	0	0.00	0	0.00	0	0.00	0	0.00
505 ~ 510	0	0.00	0	0.00	0	0.00	0	0.00	0	0.00
510 ~ 515	0	0.00	0	0.00	0	0.00	0	0.00	0	0.00
515 ~ 520	0	0.00	0	0.00	0	0.00	0	0.00	0	0.00
520 ~ 525	0	0.00	0	0.00	0	0.00	0	0.00	0	0.00
小計	0	0.00	0	0.00	0	0.00	0	0.00	0	0.00
525 ~ 530	0	0.00	0	0.00	0	0.00	0	0.00	0	0.00
530 ~ 535	0	0.00	0	0.00	0	0.00	0	0.00	0	0.00
535 ~ 540	0	0.00	0	0.00	0	0.00	0	0.00	0	0.00
540 ~ 545	0	0.00	0	0.00	0	0.00	0	0.00	0	0.00
545 ~ 550	0	0.00	0	0.00	0	0.00	0	0.00	0	0.00
小計	0	0.00	0	0.00	0	0.00	0	0.00	0	0.00
550 ~ 555	0	0.00	0	0.00	0	0.00	0	0.00	0	0.00
555 ~ 560	0	0.00	0	0.00	0	0.00	0	0.00	0	0.00
560 ~ 565	0	0.00	0	0.00	0	0.00	0	0.00	0	0.00
565 ~ 570	0	0.00	0	0.00	0	0.00	0	0.00	0	0.00
570 ~	0	0.00	0	0.00	0	0.00	0	0.00	0	0.00
小計	0	0.00	0	0.00	0	0.00	0	0.00	0	0.00

第2表 保険給付決定状況（疾病給付）

月 別	保 険 給 付 費 計		医 療 給 付 費 計		そ の 他 の 現 金 給 付 費 計		診 療 費												
							計			入 院			入 院 外			歯 科			
	件 数	給 付 費	件 数	給 付 費	件 数	給 付 費	件 数	日 数	給 付 費	件 数	日 数	給 付 費	件 数	日 数	給 付 費	件 数	日 数	給 付 費	
	千円		千円		千円		千円		千円		千円		千円		千円		千円		
8月	100,274	1,597,829	99,653	1,398,388	621	199,441	65,270	102,556	1,110,478	1,154	10,998	501,022	50,433	68,359	478,571	13,683	23,199	130,885	
9月	98,616	1,616,338	97,934	1,372,618	682	243,720	63,632	103,026	1,092,247	1,100	11,421	471,581	49,191	68,278	487,377	13,341	23,327	133,288	
10月	107,952	1,752,811	107,223	1,515,071	729	237,740	70,809	116,417	1,207,694	1,160	11,939	527,658	54,998	78,488	533,177	14,651	25,990	146,859	
11月	104,381	1,610,094	103,763	1,417,561	618	192,534	65,318	104,606	1,113,971	1,074	11,521	523,437	50,344	69,594	460,836	13,900	23,491	129,698	
12月	106,439	1,858,559	105,775	1,638,280	664	220,280	68,265	108,910	1,142,991	1,026	10,781	491,965	52,663	73,399	512,469	14,576	24,730	138,557	
令和3年	1月	94,908	1,626,702	94,264	1,422,610	644	204,093	60,720	96,140	1,137,716	969	10,920	525,942	46,715	63,165	489,604	13,036	22,055	122,170
	2月	99,023	1,598,401	98,387	1,370,933	636	227,468	63,139	99,037	1,088,556	971	10,130	492,643	48,730	65,954	467,306	13,438	22,953	128,607
	3月	113,542	1,750,924	112,833	1,513,972	709	236,952	73,047	117,910	1,170,059	1,069	10,860	462,243	56,296	79,160	550,314	15,682	27,890	157,502
	4月	106,847	1,657,643	106,219	1,450,261	628	207,383	68,465	110,535	1,146,200	1,032	10,406	490,342	53,303	75,416	516,061	14,130	24,713	139,797
	5月	100,379	1,546,069	99,804	1,352,115	575	193,954	64,579	101,817	1,071,321	1,060	10,908	468,108	50,277	68,618	478,765	13,242	22,291	124,448
	6月	106,406	1,713,518	105,727	1,492,518	679	221,001	68,733	111,597	1,195,159	1,128	10,811	503,716	52,924	75,055	544,320	14,681	25,731	147,122
	7月	107,231	1,675,740	106,618	1,468,175	613	207,566	68,971	110,648	1,152,094	1,071	10,730	471,497	53,364	75,230	536,652	14,536	24,688	143,946
	8月	105,472	1,730,321	104,813	1,499,652	659	230,669	67,714	106,384	1,201,225	1,131	11,364	538,906	52,437	71,789	530,777	14,146	23,231	131,542

第2表 (続) 保険給付決定状況 (疾病給付)

月 別	薬 剂 支 給			入院時食事療養・生活療養費 (標準負担額差額支給を除く)		訪 問 看 護 療 養 費		入院時食事療養費・生活療養費 (標準負担額差額支給)		療 養 費		移 送 費		高 額 療 養							
	件 数	処 方 箋 枚 数	給 付 費	件 数	給 付 費	件 数	給 付 費	件 数	給 付 費	件 数	給 付 費	件 数	給 付 費	一 入 院		そ の 他		多 数 該 当			
														件 数	給 付 費	件 数	給 付 費	件 数	給 付 費	件 数	給 付 費
			千円		千円		千円		千円		千円		千円		千円		千円		千円		千円
8月	31,922	36,811	256,595	969	5,475	88	4,514	0	0	2,138	11,334	1	130	0	0	61	2,044	0	0		
9月	31,403	36,727	248,654	911	5,776	96	5,076	0	0	2,579	12,776	0	0	0	0	39	1,436	0	0		
10月	35,860	42,948	280,245	975	5,893	90	4,683	0	0	159	2,679	8	2,011	0	0	71	4,138	0	0		
11月	32,812	38,301	258,139	938	5,850	89	5,389	0	0	5,286	23,092	1	806	0	0	59	2,543	0	0		
12月	34,761	41,110	285,953	893	5,509	94	5,489	0	0	2,423	11,691	4	671	0	0	48	2,000	0	0		
令和3年	1月	30,417	34,852	249,506	830	5,481	91	5,885	0	0	2,800	14,912	0	0	0	0	52	2,204	0	0	
	2月	32,356	37,043	253,929	842	5,367	95	5,004	0	0	2,587	11,775	0	0	0	0	47	1,354	0	0	
	3月	37,015	43,911	309,480	941	5,669	94	4,427	1	11	2,412	12,111	3	2,989	0	0	51	2,478	0	0	
	4月	35,054	41,917	271,488	908	5,499	87	6,098	0	0	2,420	11,215	5	570	0	0	35	4,315	0	0	
	5月	32,302	37,431	245,973	908	5,612	85	4,433	0	0	2,659	14,638	0	0	0	0	35	2,929	0	0	
	6月	34,189	40,447	265,053	995	5,669	80	3,599	0	0	2,468	12,596	1	15	0	0	63	3,459	0	0	
	7月	34,705	41,299	286,415	956	5,497	81	4,526	0	0	2,685	12,094	0	0	0	0	41	2,626	0	0	
	8月	33,814	39,496	266,365	990	5,731	77	4,650	0	0	2,982	14,056	1	10	0	0	55	2,006	0	0	

第2表(続) 保険給付決定状況(疾病給付)

月 別	費		その他の現金給付費												世帯合算高額療養費				高額介護合算療養費		
	負担軽減分		合 計		傷病手当金			葬 祭 料		出 産 育 児 一 時 金		出 産 手 当 金			一 般 分		多数該当負担軽減分		件 数	給 付 費	
	件 数	給 付 費	件 数	給 付 費	件 数	日 数	給 付 費	件 数	給 付 費	件 数	給 付 費	件 数	日 数	給 付 費	件 数	給 付 費	件 数	給 付 費			
		千円		千円			千円		千円			千円		千円		千円		千円		千円	
8月	26	1,113	621	199,441	531	18,745	158,158	10	6,610	76	31,840	4	290	2,833	119	5,187	28	1,517	0	0	
9月	27	1,874	682	243,720	551	21,573	182,299	25	17,701	102	42,776	4	104	945	127	3,237	31	1,542	0	0	
10月	50	1,780	729	237,740	628	23,315	192,185	10	8,245	84	35,264	7	173	2,046	137	3,686	39	2,261	0	0	
11月	40	2,784	618	192,534	511	17,632	143,459	19	12,258	84	35,264	4	214	1,553	117	2,915	41	2,072	0	0	
12月	40	1,704	664	220,280	562	19,507	168,594	17	15,674	80	33,600	5	214	2,411	109	2,518	31	179,753	0	0	
令和3年	1月	37	1,936	644	204,093	536	17,632	154,039	30	17,643	73	30,644	5	194	1,766	109	2,942	38	2,027	0	0
	2月	42	1,568	636	227,468	554	20,835	185,316	27	16,615	49	20,548	6	634	4,989	98	2,298	23	1,081	0	0
	3月	36	1,502	709	236,952	624	22,306	195,713	21	14,371	62	26,008	2	120	860	126	2,673	48	2,574	0	0
	4月	24	1,083	628	207,383	544	19,777	166,583	22	15,059	60	25,152	2	86	589	102	2,168	27	1,625	0	0
	5月	26	1,627	575	193,954	487	17,485	153,878	18	10,493	65	27,252	5	431	2,331	94	4,124	24	1,459	0	0
	6月	27	1,069	679	221,001	620	22,020	192,676	18	11,027	39	16,348	2	107	950	132	3,881	34	2,018	0	0
	7月	19	865	613	207,566	527	18,903	168,730	15	9,249	67	28,124	4	251	1,463	95	2,373	21	1,684	0	0
	8月	35	1,934	659	230,669	567	20,637	185,361	23	16,730	67	28,092	2	95	486	107	2,589	28	1,087	0	0

第3表 診療費諸率

[加入者合計]

	受診率 (1000人当たり件数)				診療1件当たり日数				診療1件当たり医療費				診療1日当たり医療費				1人当たり医療費				
	合計	入院	入院外	歯科	平均	入院	入院外	歯科	平均	入院	入院外(調剤を含む)	歯科	平均	入院	入院外(調剤を含む)	歯科	合計	入院	入院外(調剤を含む)	歯科	
					円				円				円				円				
21年度	6857.14	116.51	5510.59	1230.05	1.88	12.52	1.58	2.22	22,501	391,413	16,506	14,415	11,966	31,273	10,451	6,488	154,295	45,605	90,960	17,731	
22年度	6819.82	116.45	5476.05	1227.32	1.87	12.17	1.58	2.18	22,981	404,561	16,777	14,457	12,308	33,247	10,636	6,623	156,725	47,110	91,873	17,743	
23年度	6942.08	118.78	5551.59	1271.71	1.84	12.10	1.56	2.12	23,792	430,038	17,281	14,271	12,905	35,553	11,079	6,717	165,168	51,080	95,939	18,149	
24年度	7043.51	118.69	5627.10	1297.71	1.81	11.81	1.53	2.08	23,817	439,197	17,256	14,273	13,190	37,195	11,260	6,877	167,753	52,128	97,103	18,522	
25年度	7040.54	117.42	5617.87	1305.25	1.77	11.59	1.50	2.04	24,055	445,622	17,593	13,943	13,580	38,447	11,705	6,827	169,360	52,323	98,838	18,199	
26年度	7089.83	116.83	5645.91	1327.10	1.74	11.50	1.48	2.00	24,217	452,027	17,773	13,971	13,879	39,299	11,985	6,983	171,694	52,809	100,344	18,541	
27年度	7205.53	119.60	5739.24	1346.68	1.72	11.21	1.47	1.96	24,658	445,463	18,429	13,830	14,301	39,741	12,524	7,062	177,672	53,277	105,771	18,624	
28年度	7280.99	121.12	5777.61	1382.27	1.70	11.14	1.45	1.92	24,976	478,022	18,159	13,771	14,656	42,896	12,491	7,160	181,848	57,897	104,916	19,035	
29年度	7348.28	120.95	5809.23	1418.09	1.68	10.91	1.45	1.87	25,037	480,577	18,365	13,514	14,874	44,034	12,705	7,228	183,976	58,128	106,684	19,164	
30年度	7379.26	116.93	5838.30	1424.03	1.64	10.42	1.43	1.82	24,624	485,289	18,165	13,282	14,973	46,587	12,730	7,311	181,709	56,744	106,522	18,913	
元年度	7349.46	115.53	5773.41	1460.52	1.63	10.45	1.41	1.77	25,221	502,369	18,745	13,078	15,516	48,085	13,268	7,395	185,364	58,041	108,223	19,101	
2年度	6721.42	108.02	5206.40	1407.01	1.61	10.60	1.39	1.76	27,046	538,556	19,986	13,852	16,774	50,791	14,424	7,861	181,456	57,956	104,014	19,484	
令和3年																					
8月	561.09	9.92	433.55	117.63	1.57	9.53	1.36	1.70	26,673	496,736	19,509	13,434	16,976	52,122	14,393	7,923	14,966	4,928	8,458	1,580	
9月	545.59	9.43	421.77	114.39	1.62	10.38	1.39	1.75	26,797	489,168	19,917	14,043	16,551	47,114	14,349	8,031	14,620	4,614	8,400	1,606	
10月	606.50	9.94	471.07	125.49	1.64	10.29	1.43	1.77	26,773	520,497	19,736	14,098	16,284	50,572	13,829	7,947	16,238	5,171	9,297	1,769	
11月	559.89	9.21	431.53	119.15	1.60	10.73	1.38	1.69	26,578	550,784	19,111	13,120	16,596	51,345	13,825	7,763	14,881	5,071	8,247	1,563	
12月	589.77	8.86	454.98	125.93	1.60	10.51	1.39	1.70	26,643	544,760	20,214	13,403	16,700	51,843	14,503	7,900	15,713	4,829	9,197	1,688	
1月	526.47	8.40	405.04	113.03	1.58	11.27	1.35	1.69	28,703	609,359	20,986	13,195	18,128	54,072	15,520	7,799	15,111	5,120	8,500	1,491	
2月	548.45	8.43	423.29	116.73	1.57	10.43	1.35	1.71	26,949	574,778	19,759	13,437	17,181	55,095	14,599	7,867	14,780	4,848	8,364	1,568	
3月	634.98	9.29	489.37	136.32	1.61	10.16	1.41	1.78	26,010	496,856	20,380	14,122	16,113	48,908	14,494	7,941	16,516	4,617	9,973	1,925	
4月	596.87	9.00	464.69	123.18	1.61	10.08	1.41	1.75	26,510	542,132	19,855	13,953	16,420	53,765	14,033	7,978	15,823	4,878	9,226	1,719	
5月	565.24	9.28	440.06	115.90	1.58	10.29	1.36	1.68	26,041	505,125	19,309	13,255	16,517	49,086	14,148	7,874	14,720	4,686	8,497	1,536	
6月	603.81	9.91	464.93	128.97	1.62	9.58	1.42	1.75	27,020	510,240	20,306	14,096	16,642	53,238	14,318	8,042	16,315	5,056	9,441	1,818	
7月	607.51	9.43	470.04	128.04	1.60	10.02	1.41	1.70	26,594	507,319	20,405	13,898	16,577	50,637	14,474	8,183	16,156	4,786	9,591	1,779	
8月	593.17	9.91	459.34	123.92	1.57	10.05	1.37	1.64	27,486	542,283	20,259	13,116	17,495	53,971	14,798	7,987	16,304	5,373	9,306	1,625	
対前年度同月比	%	%	%	%	%	%	%	%	%	%	%	%	%	%	%	%	%	%	%	%	%
21年度	1.0	△ 1.4	1.0	1.3	△ 1.9	△ 1.4	△ 1.8	△ 1.4	0.9	0.7	2.9	△ 2.2	2.9	2.1	4.8	△ 0.8	2.0	△ 0.8	4.0	△ 0.9	
22年度	△ 0.5	△ 0.1	△ 0.6	△ 0.2	△ 0.7	△ 2.8	△ 0.1	△ 1.8	2.1	3.4	1.6	0.3	2.9	6.3	1.8	2.1	1.6	3.3	1.0	0.1	
23年度	1.8	2.0	1.4	3.6	△ 1.3	△ 0.6	△ 1.1	△ 2.7	3.5	6.3	3.0	△ 1.3	4.9	6.9	4.2	1.4	5.4	8.4	4.4	2.3	
24年度	1.5	△ 0.1	1.4	2.0	△ 2.1	△ 2.4	△ 1.8	△ 2.3	0.1	2.1	△ 0.1	0.0	2.2	4.6	1.6	2.4	1.6	2.1	1.2	2.1	
25年度	0.0	△ 1.1	△ 0.2	0.6	△ 1.9	△ 1.8	△ 1.9	△ 1.6	1.0	1.5	2.0	△ 2.3	3.0	3.4	3.9	△ 0.7	1.0	0.4	1.8	△ 1.7	
26年度	0.7	△ 0.5	0.5	1.7	△ 1.5	△ 0.8	△ 1.3	△ 2.0	0.7	1.4	1.0	0.2	2.2	2.2	2.4	2.3	1.4	0.9	1.5	1.9	
27年度	1.6	2.4	1.7	1.5	△ 1.2	△ 2.5	△ 0.8	△ 2.1	1.8	△ 1.5	3.7	△ 1.0	3.0	1.1	4.5	1.1	3.5	0.9	5.4	0.4	
28年度	1.0	1.3	0.7	2.6	△ 1.2	△ 0.6	△ 1.2	△ 1.8	1.3	7.3	△ 1.5	△ 0.4	2.5	7.9	△ 0.3	1.4	2.4	8.7	△ 0.8	2.2	
29年度	0.9	△ 0.1	0.5	2.6	△ 1.2	△ 2.1	△ 0.6	△ 2.3	0.2	0.5	1.1	△ 1.9	1.5	2.7	1.7	0.9	1.2	0.4	1.7	0.7	
30年度	0.4	△ 3.3	0.5	0.4	△ 2.3	△ 4.6	△ 1.3	△ 2.8	△ 1.6	1.0	△ 1.1	△ 1.7	0.7	5.8	0.2	1.1	△ 1.2	△ 2.4	△ 0.6	△ 1.3	
元年度	△ 0.4	△ 1.2	△ 1.1	2.6	△ 0.9	0.3	△ 1.2	△ 2.8	2.4	3.5	3.2	△ 1.5	3.6	3.2	4.2	1.2	2.0	2.3	2.0	1.0	
2年度	△ 9.2	△ 7.1	△ 10.4	△ 4.3	△ 0.8	1.2	△ 1.8	△ 0.4	7.0	6.8	6.6	5.9	7.9	5.5	8.6	6.4	△ 2.8	△ 0.8	△ 4.6	1.3	
令和3年4月～ 令和3年8月	9.5	6.9	9.0	11.5	△ 1.7	△ 6.0	0.7	△ 5.8	△ 1.6	△ 2.1	0.5	△ 3.5	0.1	4.1	△ 0.1	2.5	7.8	4.6	9.6	7.7	
令和3年																					
8月	△ 6.5	△ 5.6	△ 7.2	△ 3.7	△ 3.3	△ 11.3	△ 3.2	△ 0.1	2.8	2.1	2.3	6.3	6.3	15.2	5.7	6.4	△ 3.9	△ 3.7	△ 5.1	2.3	
9月	△ 7.3	△ 4.9	△ 9.1	0.0	△ 0.6	0.5	△ 2.1	1.0	5.3	△ 0.2	6.9	9.9	6.0	△ 0.7	9.3	8.9	△ 2.3	△ 5.1	△ 2.8	10.0	
10月	△ 1.0	2.2	△ 2.5	4.8	0.0	△ 0.3	△ 0.5	△ 0.7	6.4	5.7	5.4	7.0	6.4	6.0	6.0	7.8	5.3	8.0	2.8	12.1	
11月	△ 9.4	△ 2.9	△ 11.4	△ 2.2	△ 1.4	△ 0.2	△ 2.1	△ 4.2	4.9	0.1	5.0	1.2	6.5	0.3	7.3	5.6	△ 5.0	△ 2.8	△ 7.0	△ 1.0	
12月	△ 8.8	△ 8.8	△ 10.6	△ 1.7	△ 1.1	0.5	△ 1.6	△ 1.7	5.0	2.2	7.8	1.4	6.2	1.7	9.6	3.1	△ 4.3	△ 6.8	△ 3.6	△ 0.3	
1月	△ 15.0	△ 2.3	△ 17.3	△ 6.5	0.1	4.2	△ 2.0	△ 3.0	15.6	15.8	10.4	3.2	15.5	11.1	12.7	6.4	△ 1.7	13.1	△ 8.6	△ 3.6	
2月	△ 9.9	△ 8.4	△ 11.6	△ 3.3	△ 2.1	1.6	△ 2.8	△ 3.6	11.0	21.7	7.4	0.2	13.4	19.8	10.5	4.0	0.0	11.5	△ 5.1	△ 3.1	
3月	4.1	△ 2.8	3.6	6.3	△ 1.8	△ 5.3	△ 0.2	△ 2.9	△ 1.9	△ 5.5	2.5	3.2	△ 0.1	△ 0.2	2.7	6.2	2.1	△ 8.1	6.2	9.7	
4月	15.4	9.0	14.3	20.3	△ 2.0	△ 9.7	1.4	△ 6.9	△ 5.9	△ 5.7	△ 3.5	△ 2.6	△ 4.0	4.4	△ 4.8	4.6	8.6	2.7	10.4	17.1	
5月	17.9	13.8	17.3	20.5	△ 3.1	△ 9.7	△ 0.4	△ 6.4	△ 8.3	△ 12.2	△ 4.4	△ 5.1	△ 5.4	△ 2.8	△ 4.0	1.3	8.1	△ 0.1	12.1	14.3	
6月	5.7	5.2	5.0	8.3	△ 1.5	△ 7.4	1.1	△ 6.2	1.7	2.8	2.8	△ 4.1	3.2	11.0	1.7	2.2	7.6	8.2	8.0	3.8	
7月	4.6	8.2	4.1	6.2	△ 1.9	△ 8.9	0.3	△ 6.7	1.1	△ 4.8	3.6	△ 3.2	3.1	4.5	3.2	3.7	5.8	3.1	7.8	2.7	
8月	5.7	△ 0.1	6.0	5.3	0.0	5.4	1.0	△ 3.1	3.0	9.2	3.8	△ 2.4	3.1	3.5	2.8	0.8	8.9	9.0	10.0	2.9	

第3表 診療費諸率

[被保険者分]

	受診率 (1000人当たり件数)				診療1件当たり日数				診療1件当たり医療費				診療1日当たり医療費				1人当たり医療費			
	合計	入院	入院外	歯科	平均	入院	入院外	歯科	平均	入院	入院外(調剤を含む)	歯科	平均	入院	入院外(調剤を含む)	歯科	合計	入院	入院外(調剤を含む)	歯科
					円				円				円				円			
21年度	5384.11	87.77	4163.02	1133.32	1.83	11.99	1.47	2.36	23,893	394,449	17,925	17,117	13,091	32,904	12,223	7,265	128,642	34,621	74,622	19,399
22年度	5360.69	88.70	4151.55	1120.45	1.80	11.65	1.45	2.31	24,388	403,303	18,254	17,124	13,549	34,605	12,580	7,404	130,738	35,771	75,780	19,187
23年度	5407.28	87.92	4186.66	1132.70	1.79	11.90	1.45	2.26	25,544	450,186	18,969	16,889	14,301	37,842	13,122	7,472	138,125	39,580	79,415	19,131
24年度	5457.37	89.44	4215.01	1152.92	1.75	11.31	1.42	2.21	25,303	442,765	18,759	16,843	14,468	39,138	13,224	7,605	138,087	39,599	79,069	19,418
25年度	5462.34	87.44	4223.71	1151.18	1.71	10.88	1.39	2.18	25,525	445,376	19,247	16,667	14,915	40,921	13,819	7,634	139,427	38,944	81,296	19,187
26年度	5502.63	88.73	4242.70	1171.21	1.70	10.91	1.38	2.14	25,818	456,686	19,335	16,659	15,214	41,849	14,002	7,770	142,066	40,521	82,034	19,511
27年度	5557.00	94.60	4284.81	1177.59	1.69	10.78	1.38	2.10	26,896	446,571	20,534	16,333	15,917	41,431	14,917	7,780	149,463	42,246	87,983	19,234
28年度	5601.10	94.15	4313.08	1193.88	1.67	10.81	1.36	2.08	27,533	499,616	20,325	16,346	16,479	46,197	14,969	7,856	154,217	47,040	87,662	19,515
29年度	5618.71	95.61	4315.47	1207.64	1.65	10.50	1.36	2.02	28,077	498,964	21,035	15,963	16,966	47,524	15,501	7,905	157,757	47,706	90,774	19,277
30年度	5630.69	92.85	4332.91	1204.93	1.63	10.36	1.34	1.97	27,962	519,802	20,834	15,693	17,187	50,190	15,511	7,948	157,444	48,262	90,273	18,909
元年度	5636.14	89.10	4303.55	1243.48	1.59	9.99	1.32	1.92	28,117	524,541	21,532	15,335	17,668	52,514	16,283	7,984	158,470	46,739	92,662	19,069
2年度	5234.98	85.77	3972.15	1177.07	1.60	10.06	1.32	1.92	29,850	541,570	22,885	16,135	18,668	53,735	17,329	8,385	156,114	46,180	90,936	19,002
令和3年																				
8月	438.06	8.17	334.11	95.79	1.56	8.82	1.29	1.86	29,409	482,496	22,249	15,757	18,912	54,717	17,230	8,491	12,883	3,940	7,434	1,509
9月	418.09	7.53	316.58	93.97	1.59	9.58	1.32	1.90	29,222	448,774	23,055	16,365	18,328	46,838	17,532	8,635	12,217	3,381	7,299	1,538
10月	453.39	7.51	344.06	101.82	1.62	9.87	1.34	1.94	30,328	538,326	23,321	16,528	18,724	54,524	17,343	8,519	13,750	4,043	8,024	1,683
11月	418.66	7.32	313.50	97.83	1.60	10.43	1.32	1.82	29,471	563,620	21,479	15,091	18,444	54,059	16,252	8,282	12,338	4,128	6,734	1,476
12月	451.53	7.03	341.33	103.16	1.58	10.04	1.32	1.84	29,490	532,416	23,388	15,390	18,720	53,004	17,727	8,343	13,315	3,745	7,983	1,588
1月	425.84	6.46	321.93	97.46	1.57	10.72	1.31	1.85	31,554	603,605	24,955	15,436	20,050	56,289	19,109	8,334	13,437	3,899	8,034	1,504
2月	422.12	6.55	317.85	97.72	1.57	10.22	1.30	1.88	29,847	602,803	22,457	15,465	18,994	59,003	17,318	8,206	12,599	3,950	7,138	1,511
3月	483.90	7.51	365.79	110.61	1.60	9.35	1.33	1.96	29,006	478,053	23,621	16,342	18,129	51,152	17,741	8,328	14,036	3,588	8,640	1,808
4月	469.18	7.32	356.78	105.07	1.59	9.30	1.34	1.92	28,343	532,681	21,489	16,465	17,815	57,274	16,077	8,588	13,298	3,901	7,667	1,730
5月	431.00	7.51	324.61	98.88	1.57	9.80	1.30	1.85	28,943	522,800	21,603	15,522	18,407	53,334	16,645	8,397	12,475	3,927	7,012	1,535
6月	451.56	8.09	338.72	104.75	1.62	9.17	1.34	1.93	31,242	538,564	23,733	16,331	19,312	58,757	17,696	8,467	14,108	4,358	8,039	1,711
7月	455.67	7.23	345.01	103.43	1.57	9.01	1.33	1.85	28,787	474,720	23,281	15,987	18,344	52,686	17,505	8,653	13,117	3,432	8,032	1,654
8月	459.91	7.29	353.90	98.72	1.53	9.42	1.29	1.80	29,942	562,164	23,033	15,412	19,593	59,649	17,876	8,540	13,771	4,098	8,151	1,521
対前年度同月比	%	%	%	%	%	%	%	%	%	%	%	%	%	%	%	%	%	%	%	%
21年度	1.6	2.4	1.5	1.7	△ 0.8	0.1	△ 1.0	△ 1.2	2.9	3.4	4.2	△ 3.6	3.8	3.3	5.2	△ 2.4	4.6	5.9	5.8	△ 2.0
22年度	△ 0.4	1.1	△ 0.3	△ 1.1	△ 1.4	△ 2.8	△ 1.1	△ 1.8	2.1	2.2	1.8	0.0	3.5	5.2	2.9	1.9	1.6	3.3	1.6	△ 1.1
23年度	0.9	△ 0.9	0.8	1.1	△ 0.8	2.1	△ 0.4	△ 2.3	4.7	11.6	3.9	△ 1.4	5.5	9.4	4.3	0.9	5.7	10.6	4.8	△ 0.3
24年度	0.9	1.7	0.7	1.8	△ 2.1	△ 4.9	△ 1.9	△ 2.0	△ 0.9	△ 1.6	△ 1.1	△ 0.3	1.2	3.4	0.8	1.8	0.0	0.0	△ 0.4	1.5
25年度	0.1	△ 2.2	0.2	△ 0.2	△ 2.1	△ 3.8	△ 1.8	△ 1.4	0.9	0.6	2.6	△ 1.0	3.1	4.6	4.5	0.4	1.0	△ 1.7	2.8	△ 1.2
26年度	0.7	1.5	0.4	1.7	△ 0.8	0.3	△ 0.9	△ 1.8	1.1	2.5	0.5	0.0	2.0	2.3	1.3	1.8	1.9	4.0	0.9	1.7
27年度	1.0	6.6	1.0	0.5	△ 0.4	△ 1.2	△ 0.3	△ 2.1	4.2	△ 2.2	6.2	△ 2.0	4.6	△ 1.0	6.5	0.1	5.2	4.3	7.3	△ 1.4
28年度	0.8	△ 0.5	0.7	1.4	△ 1.1	0.3	△ 1.4	△ 0.9	2.4	11.9	△ 1.0	0.1	3.5	11.5	0.4	1.0	3.2	11.3	△ 0.4	1.5
29年度	0.3	1.5	0.1	1.2	△ 1.0	△ 2.9	△ 0.1	△ 2.9	2.0	△ 0.1	3.5	△ 2.3	3.0	2.9	3.5	0.6	2.3	1.4	3.6	△ 1.2
30年度	0.2	△ 2.9	0.4	△ 0.2	△ 1.7	△ 1.4	△ 1.0	△ 2.2	△ 0.4	4.2	△ 1.0	△ 1.7	1.3	5.6	0.1	0.5	△ 0.2	1.2	△ 0.6	△ 1.9
元年度	0.1	△ 4.0	△ 0.7	3.2	△ 2.2	△ 3.6	△ 1.6	△ 2.7	0.6	0.9	3.3	△ 2.3	2.8	4.6	5.0	0.5	0.7	△ 3.2	2.6	0.8
2年度	△ 6.8	△ 3.4	△ 7.4	△ 5.1	0.5	0.4	△ 0.1	0.2	6.1	2.6	6.3	5.3	5.5	2.3	6.4	5.1	△ 1.2	△ 0.9	△ 1.6	0.0
令和3年4月～ 令和3年8月	4.9	4.4	4.1	7.7	△ 2.3	△ 7.0	△ 0.3	△ 5.5	△ 1.2	△ 2.9	0.7	△ 4.1	1.1	4.4	1.1	1.5	3.6	1.4	4.9	3.3
令和3年																				
8月	△ 4.6	6.8	△ 5.2	△ 3.6	△ 2.0	△ 14.5	△ 2.6	0.6	2.4	△ 4.4	△ 0.2	5.8	4.5	11.8	2.5	5.1	△ 2.3	2.1	△ 5.3	1.9
9月	△ 4.3	5.3	△ 5.5	△ 0.8	1.8	2.4	0.4	0.5	6.2	△ 6.9	△ 0.2	9.5	4.3	△ 9.1	7.5	8.9	1.6	△ 2.0	1.9	8.6
10月	0.5	15.7	△ 0.2	1.9	2.9	3.7	1.5	1.3	12.7	10.8	7.9	7.5	9.5	6.8	6.3	6.1	13.3	28.2	7.7	9.5
11月	△ 9.4	6.2	△ 11.0	△ 5.0	0.8	△ 1.7	0.4	△ 4.3	7.7	1.8	4.2	△ 0.9	6.8	3.6	3.8	3.5	△ 2.5	8.1	△ 7.3	△ 5.9
12月	△ 7.0	△ 9.6	△ 7.8	△ 3.8	△ 0.2	0.0	0.2	△ 1.3	2.1	△ 6.0	8.5	1.7	2.3	△ 6.0	8.3	3.0	△ 5.0	△ 15.1	0.0	△ 2.2
1月	△ 13.7	△ 4.0	△ 15.4	△ 8.2	1.5	2.3	0.8	△ 2.3	14.7	5.3	16.7	3.3	12.9	2.9	15.8	5.8	△ 1.1	1.2	△ 1.3	△ 5.2
2月	△ 8.9	△ 11.2	△ 10.0	△ 5.2	△ 0.6	2.9	△ 0.4	△ 2.8	9.0	19.8	8.0	△ 2.5	9.7	16.4	8.4	0.3	△ 0.7	6.4	△ 2.7	△ 7.5
3月	0.9	2.6	0.5	2.0	△ 1.1	△ 7.4	△ 0.4	△ 1.4	1.2	△ 10.3	6.0	1.9	2.3	△ 3.2	6.4	3.4	2.1	△ 8.0	6.5	4.0
4月	9.6	4.6	8.0	16.0	△ 2.5	△ 11.7	0.4	△ 6.0	△ 9.0	△ 10.7	△ 7.0	△ 1.9	△ 6.7	1.0	△ 7.4	4.4	△ 0.3	△ 6.6	0.4	13.8
5月	11.5	17.0	9.1	19.9	△ 2.7	△ 11.4	△ 1.5	△ 5.7	△ 6.8	△ 15.5	△ 4.2	△ 2.9	△ 4.2	△ 4.6	△ 2.8	3.0	3.9	△ 1.1	4.4	16.5
6月	0.6	8.7	△ 0.1	2.2	△ 1.2	△ 5.7	0.4	△ 5.9	7.0	10.8	4.6	△ 6.5	8.4	17.5	4.2	△ 0.7	7.6	20.4	4.4	△ 4.5
7月	△ 0.9	5.9	△ 1.4	0.2	△ 3.0	△ 13.3	△ 0.7	△ 6.8	1.1	△ 13.3	7.2	△ 6.0	4.3	0.1	7.9	0.9	0.2	△ 8.2	5.7	△ 5.8
8月	5.0	△ 10.7	5.9	3.1	△															

第3表 診療費諸率

[被扶養者分]

	受診率 (1000人当たり件数)				診療1件当たり日数				診療1件当たり医療費				診療1日当たり医療費				1人当たり医療費				
	合計	入院	入院外	歯科	平均	入院	入院外	歯科	平均	入院	入院外(調剤を含む)	歯科	平均	入院	入院外(調剤を含む)	歯科	合計	入院	入院外(調剤を含む)	歯科	
	円	円	円	円	円	円	円	円	円	円	円	円	円	円	円	円	円	円	円	円	円
21年度	7628.21	124.93	6208.55	1294.73	1.87	12.43	1.60	2.12	20,826	381,991	15,304	12,453	11,156	30,724	9,558	5,872	158,861	47,723	95,014	16,124	
22年度	7630.19	125.30	6204.53	1300.36	1.86	11.96	1.61	2.08	21,201	393,551	15,510	12,475	11,407	32,895	9,648	5,992	161,767	49,310	96,235	16,221	
23年度	7838.41	130.61	6339.76	1368.04	1.83	11.75	1.59	2.02	21,776	409,085	15,833	12,339	11,887	34,821	9,976	6,109	170,685	53,430	100,376	16,880	
24年度	8002.80	129.86	6476.16	1396.79	1.80	11.80	1.56	1.96	22,002	427,444	15,953	12,352	12,232	36,220	10,211	6,288	176,075	55,506	103,315	17,254	
25年度	8022.19	130.92	6477.94	1413.33	1.77	11.78	1.53	1.93	22,284	436,825	16,163	11,936	12,585	37,082	10,542	6,178	178,763	57,190	104,704	16,869	
26年度	8114.84	129.14	6541.41	1444.28	1.74	11.62	1.51	1.89	22,325	439,004	16,386	11,964	12,822	37,790	10,823	6,340	181,160	56,695	107,186	17,279	
27年度	8330.77	128.98	6721.49	1480.29	1.72	11.13	1.51	1.84	22,236	431,548	16,650	11,933	12,962	38,782	11,052	6,472	185,239	55,662	111,913	17,665	
28年度	8490.13	132.24	6820.16	1537.73	1.70	11.03	1.49	1.80	22,358	453,225	16,372	11,856	13,177	41,090	10,971	6,584	189,824	59,935	111,657	18,232	
29年度	8618.81	131.66	6890.48	1596.67	1.67	10.87	1.48	1.75	22,198	460,993	16,251	11,860	13,268	42,399	10,985	6,674	191,321	60,695	111,978	18,649	
30年度	8672.04	126.99	6932.44	1612.60	1.63	10.16	1.46	1.69	21,498	451,845	15,963	11,401	13,192	44,491	10,943	6,735	186,428	57,380	110,663	18,385	
元年度	8699.98	128.15	6898.28	1673.54	1.62	10.49	1.45	1.64	22,108	474,060	16,328	11,324	13,660	45,202	11,281	6,886	192,341	60,752	112,638	18,951	
2年度	7674.53	111.65	5949.10	1613.78	1.59	10.61	1.41	1.62	23,429	519,088	17,225	12,005	14,744	48,917	12,213	7,396	179,806	57,957	102,475	19,373	
令和3年																					
8月	641.25	10.51	493.08	137.65	1.56	9.67	1.38	1.56	22,944	458,642	16,819	11,600	14,747	47,451	12,179	7,425	14,713	4,823	8,293	1,597	
9月	629.48	10.14	486.13	133.21	1.60	10.56	1.41	1.63	23,769	502,676	16,967	12,140	14,813	47,601	12,016	7,469	14,962	5,097	8,248	1,617	
10月	711.52	10.45	553.87	147.20	1.62	10.35	1.45	1.64	22,735	496,131	16,589	12,245	14,013	47,918	11,421	7,460	16,177	5,186	9,188	1,802	
11月	656.72	9.33	508.21	139.18	1.57	10.64	1.40	1.58	23,097	534,132	16,868	11,584	14,710	50,185	12,031	7,351	15,168	4,983	8,573	1,612	
12月	679.63	8.96	524.05	146.62	1.58	10.73	1.42	1.57	23,205	549,969	17,381	11,842	14,692	51,269	12,199	7,527	15,771	4,926	9,109	1,736	
1月	583.83	8.72	448.39	126.72	1.55	10.78	1.37	1.55	25,046	603,023	17,689	11,319	16,170	55,914	12,912	7,318	14,623	5,257	7,932	1,434	
2月	631.48	8.62	489.38	133.48	1.53	9.95	1.37	1.56	23,035	520,928	17,324	11,813	15,048	52,332	12,613	7,558	14,546	4,491	8,478	1,577	
3月	737.65	9.50	568.12	160.04	1.59	10.21	1.43	1.63	22,526	482,807	17,648	12,530	14,164	47,306	12,303	7,677	16,616	4,584	10,026	2,005	
4月	679.66	8.95	531.73	138.98	1.59	10.18	1.45	1.59	22,871	516,183	17,484	11,729	14,361	50,709	12,077	7,357	15,545	4,618	9,297	1,630	
5月	657.11	9.66	515.61	131.85	1.55	10.29	1.39	1.53	22,510	470,805	16,976	11,324	14,515	45,769	12,187	7,406	14,792	4,546	8,753	1,493	
6月	710.72	10.16	548.79	151.78	1.59	9.16	1.45	1.60	22,512	456,795	17,286	12,337	14,132	49,873	11,920	7,698	16,000	4,641	9,486	1,872	
7月	713.03	9.96	551.37	151.70	1.60	10.44	1.45	1.57	23,526	513,443	17,787	12,229	14,732	49,189	12,304	7,807	16,775	5,112	9,807	1,855	
8月	683.93	11.03	524.69	148.20	1.57	10.10	1.40	1.52	24,009	504,548	17,441	11,487	15,307	49,950	12,428	7,567	16,421	5,567	9,151	1,702	
対前年度同月比	%	%	%	%	%	%	%	%	%	%	%	%	%	%	%	%	%	%	%	%	%
21年度	1.1	△ 3.1	1.1	1.1	△ 2.2	△ 1.4	△ 2.0	△ 1.7	△ 0.1	0.0	2.2	△ 1.2	2.2	1.4	4.3	0.5	1.0	△ 3.1	3.4	△ 0.1	
22年度	0.0	0.3	△ 0.1	0.4	△ 0.4	△ 3.8	0.4	△ 1.8	1.8	3.0	1.4	0.2	2.3	7.1	0.9	2.0	1.8	3.3	1.3	0.6	
23年度	2.7	4.2	2.2	5.2	△ 1.4	△ 1.8	△ 1.3	△ 3.0	2.7	3.9	2.1	△ 1.1	4.2	5.9	3.4	2.0	5.5	8.4	4.3	4.1	
24年度	2.1	△ 0.6	2.2	2.1	△ 1.8	0.5	△ 1.6	△ 2.7	1.0	4.5	0.8	0.1	2.9	4.0	2.4	2.9	3.2	3.9	2.9	2.2	
25年度	0.2	0.8	0.0	1.2	△ 1.6	△ 0.2	△ 1.9	△ 1.7	1.3	2.2	1.3	△ 3.4	2.9	2.4	3.2	△ 1.7	1.5	3.0	1.3	△ 2.2	
26年度	1.2	△ 1.4	1.0	2.2	△ 1.7	△ 1.4	△ 1.3	△ 2.3	0.2	0.5	1.4	0.2	1.9	1.9	2.7	2.6	1.3	△ 0.9	2.4	2.4	
27年度	2.7	△ 0.1	2.8	2.5	△ 1.5	△ 4.2	△ 0.5	△ 2.3	△ 0.4	△ 1.7	1.6	△ 0.3	1.1	2.6	2.1	2.1	2.3	△ 1.8	4.4	2.2	
28年度	1.9	2.5	1.5	3.9	△ 1.1	△ 0.9	△ 0.9	△ 2.3	0.6	5.0	△ 1.7	△ 0.6	1.7	6.0	△ 0.7	1.7	2.5	7.7	△ 0.2	3.2	
29年度	1.5	△ 0.4	1.0	3.8	△ 1.4	△ 1.4	△ 0.9	△ 2.8	△ 0.7	1.7	△ 0.7	△ 1.5	0.7	3.2	0.1	1.4	0.8	1.3	0.3	2.3	
30年度	0.6	△ 3.5	0.6	1.0	△ 2.6	△ 6.6	△ 1.4	△ 3.3	△ 3.2	△ 2.0	△ 1.8	△ 2.4	△ 0.6	4.9	△ 0.4	0.9	△ 2.6	△ 5.5	△ 1.2	△ 1.4	
元年度	0.3	0.9	△ 0.5	3.8	△ 0.7	3.3	△ 0.8	△ 2.9	2.8	4.9	2.3	△ 0.7	3.5	1.6	3.1	2.2	3.2	5.9	1.8	3.1	
2年度	△ 11.8	△ 12.9	△ 13.8	△ 3.6	△ 1.8	1.2	△ 2.6	△ 1.3	6.0	9.5	5.5	6.0	7.9	8.2	8.3	7.4	△ 6.5	△ 4.6	△ 9.0	2.2	
令和3年4月～ 令和3年8月	13.1	8.3	12.7	15.1	△ 1.4	△ 7.4	1.4	△ 6.2	△ 2.3	△ 3.5	0.8	△ 2.1	△ 0.9	4.2	△ 0.6	4.3	10.5	4.5	13.6	12.7	
令和3年																					
8月	△ 8.6	△ 14.4	△ 9.8	△ 3.6	△ 4.2	△ 10.8	△ 3.3	△ 1.3	△ 1.4	△ 3.7	3.4	5.0	3.0	7.9	6.9	6.3	△ 9.9	△ 17.5	△ 6.8	1.2	
9月	△ 10.2	△ 10.8	△ 13.0	1.7	△ 2.1	△ 1.1	△ 3.4	0.9	4.7	6.8	4.1	9.2	7.0	8.0	7.8	8.3	△ 6.0	△ 4.7	△ 9.4	11.1	
10月	△ 2.8	△ 10.2	△ 5.1	7.7	△ 2.0	1.1	△ 1.7	△ 2.5	0.5	4.1	2.4	6.7	2.5	3.0	4.2	9.4	△ 2.3	△ 6.5	△ 2.8	15.0	
11月	△ 10.6	△ 10.1	△ 13.3	0.6	△ 2.7	2.9	△ 3.4	△ 4.4	3.2	1.8	4.7	3.1	6.1	△ 1.1	8.4	7.8	△ 7.7	△ 8.5	△ 9.2	3.7	
12月	△ 11.2	△ 14.6	△ 13.8	△ 0.1	△ 1.8	3.8	△ 2.3	△ 1.7	5.5	11.8	6.2	1.5	7.4	7.7	8.7	3.2	△ 6.3	△ 4.6	△ 8.5	1.4	
1月	△ 17.1	△ 5.7	△ 20.1	△ 5.4	△ 1.8	△ 2.8	△ 2.9	△ 4.2	14.2	21.6	5.8	2.1	16.2	25.2	9.0	6.5	△ 5.4	14.7	△ 15.5	△ 3.5	
2月	△ 11.4	△ 11.5	△ 13.8	△ 1.4	△ 3.1	△ 1.7	△ 3.3	△ 4.4	8.7	17.1	6.7	2.8	12.2	19.2	10.3	7.5	△ 3.8	3.6	△ 8.1	1.3	
3月	5.9	△ 8.0	5.1	9.7	△ 2.4	△ 6.8	0.2	△ 3.9	△ 4.3	△ 4.2	0.7	5.8	△ 2.0	2.8	0.5	10.1	1.3	△ 11.8	5.8	16.0	
4月	20.4	12.3	19.6	23.7	△ 2.3	△ 10.9	1.5	△ 8.3	△ 5.8	△ 6.6	△ 2.0	△ 4.6	△ 3.6	4.8	△ 3.4	4.1	13.4	4.8	17.3	18.1	
5月	23.7	14.6	24.2	22.7	△ 3.1	△ 11.3	0.7	△ 7.8	△ 9.4	△ 13.1	△ 3.6	△ 7.5	△ 6.4	△ 2.0	△ 4.2	0.3	12.1	△ 0.4	19.7	13.4	
6月	9.5	2.6	8.6	13.6	△ 1.4	△ 11.9	2.1	△ 6.0	△ 2.4	△ 6.5	2.7	1.3	△ 1.0	6.2	0.6	7.8	6.9	△ 4.1	11.6	15.1	
7月	8.1	9.1	7.3	11.0	△ 1.3	△ 8.4	1.3	△ 6.7	0.9	△ 2.4	2.6	△ 0.1	2.1	6.5	1.3	7.1	9.1	6.4	10.1	10.9	
8月	6.7	4.9	6.4	7.7	0.8	4.5	1.6	△ 2.8	4.6	10.0	3.7	△ 1.0	3.8	5.3	2.0	1.9	11.6	15.4	10.3	6.6	

(注) 高齢受給者の被扶養者分は含まれていない。

第3表 診療費諸率

[高齢受給者分]

	受診率 (1000人当たり件数)				診療1件当たり日数				診療1件当たり医療費				診療1日当たり医療費				1人当たり医療費			
	合計	入院	入院外	歯科	平均	入院	入院外	歯科	平均	入院	入院外(調剤を含む)	歯科	平均	入院	入院外(調剤を含む)	歯科	合計	入院	入院外(調剤を含む)	歯科
21年度	16248.62	469.63	14292.52	1486.46	2.41	15.04	1.99	2.45	33,545	444,443	21,719	17,440	13,936	29,555	10,926	7,121	545,062	208,725	310,413	25,924
22年度	15360.70	444.37	13408.68	1507.65	2.44	15.66	2.00	2.45	35,524	487,839	22,481	18,207	14,554	31,148	11,234	7,421	545,674	216,781	301,443	27,450
23年度	15100.89	432.67	13024.16	1644.07	2.39	15.42	1.95	2.43	36,915	503,428	23,791	18,108	15,436	32,648	12,174	7,462	557,449	217,817	309,860	29,771
24年度	15016.09	417.27	12840.51	1758.31	2.29	13.88	1.90	2.38	35,982	509,560	23,113	17,575	15,734	36,712	12,183	7,381	540,307	212,624	296,781	30,902
25年度	14575.91	375.11	12433.20	1767.59	2.20	13.19	1.85	2.30	35,521	515,143	23,732	16,660	16,163	39,059	12,821	7,236	517,755	193,237	295,071	29,447
26年度	13815.05	354.21	11808.89	1651.95	2.12	13.21	1.77	2.25	35,717	528,160	23,630	16,532	16,843	39,968	13,357	7,334	493,431	187,079	279,043	27,310
27年度	13548.44	369.49	11545.75	1633.20	2.08	13.71	1.68	2.25	38,392	537,726	25,492	16,624	18,472	39,219	15,163	7,374	520,158	198,684	294,324	27,150
28年度	12955.72	373.40	10950.16	1632.16	2.05	13.37	1.64	2.17	39,129	554,231	24,993	16,125	19,105	41,458	15,203	7,433	506,943	206,949	273,676	26,318
29年度	12446.65	326.50	10478.21	1641.94	1.99	13.02	1.63	2.13	36,818	529,880	24,746	15,808	18,479	40,695	15,209	7,418	458,260	173,006	259,297	25,956
30年度	12072.66	289.02	10140.59	1643.05	1.90	12.26	1.59	2.01	35,646	545,710	24,290	16,012	18,753	44,522	15,293	7,974	430,341	157,721	246,313	26,308
元年度	11229.09	264.56	9400.11	1564.41	1.86	11.82	1.56	1.96	36,419	574,175	24,852	14,982	19,572	48,562	15,897	7,632	408,952	151,906	233,609	23,438
2年度	11580.22	288.54	9734.08	1557.60	1.83	12.01	1.50	2.00	38,443	598,886	25,379	16,262	20,973	49,874	16,866	8,135	445,173	172,805	247,039	25,329
令和3年																				
8月	957.50	21.16	807.38	128.96	1.75	11.56	1.46	1.97	39,771	743,643	25,062	16,362	22,728	64,354	17,191	8,309	38,081	15,736	20,234	2,110
9月	944.06	20.86	799.82	123.38	1.82	12.34	1.52	2.00	36,779	565,562	25,951	17,562	20,156	45,814	17,039	8,774	34,722	11,799	20,756	2,167
10月	1036.64	28.28	871.42	136.94	1.90	11.14	1.58	2.01	39,548	565,095	26,104	16,584	20,841	50,706	16,519	8,260	40,997	15,979	22,747	2,271
11月	949.68	25.95	799.44	124.30	1.83	11.84	1.49	1.96	38,236	575,473	24,360	15,333	20,882	48,613	16,394	7,815	36,312	14,932	19,475	1,906
12月	1018.87	25.40	855.20	138.27	1.79	10.97	1.49	1.94	37,291	559,173	25,295	15,633	20,889	50,995	16,998	8,074	37,995	14,201	21,632	2,162
1月	915.72	23.78	766.50	125.44	1.84	14.45	1.43	1.96	39,221	647,334	24,254	15,419	21,274	44,805	16,919	7,865	35,916	15,391	18,591	1,934
2月	919.24	24.14	763.81	131.30	1.81	12.63	1.45	1.91	40,621	690,354	24,423	15,392	22,460	54,646	16,862	8,042	37,341	16,665	18,654	2,021
3月	1045.93	23.92	876.08	145.93	1.84	12.35	1.52	2.03	36,867	605,484	24,926	15,364	20,061	49,036	16,417	7,556	38,560	14,481	21,837	2,242
4月	1007.30	25.21	839.36	142.73	1.86	11.90	1.53	2.02	41,903	655,812	27,660	17,236	22,553	55,126	18,093	8,530	42,209	16,532	23,217	2,460
5月	951.21	22.23	804.83	124.15	1.76	11.85	1.45	2.00	36,850	590,501	24,811	15,780	20,901	49,825	17,143	7,873	35,052	13,125	19,968	1,959
6月	1010.40	24.43	846.99	138.97	1.85	12.54	1.51	2.06	39,389	632,671	26,021	16,553	21,272	50,456	17,249	8,021	39,798	15,458	22,040	2,300
7月	1017.26	24.85	859.53	132.87	1.80	11.15	1.49	2.04	37,712	571,693	25,511	16,775	20,989	51,292	17,137	8,217	38,363	14,206	21,928	2,229
8月	965.60	23.33	814.20	128.07	1.77	11.59	1.48	1.84	39,716	651,634	26,148	14,498	22,380	56,218	17,625	7,894	38,350	15,203	21,290	1,857
前年度同月比	%	%	%	%	%	%	%	%	%	%	%	%	%	%	%	%	%	%	%	%
21年度	0.5	△ 0.8	0.2	3.8	△ 3.1	△ 4.7	△ 2.7	△ 1.4	△ 3.5	2.5	△ 1.9	2.7	1.3	5.4	△ 0.5	△ 0.1	△ 4.2	2.8	1.8	
22年度	△ 5.5	△ 5.4	△ 6.2	1.4	1.4	4.2	0.7	0.2	5.9	9.8	3.5	4.4	4.4	5.4	2.8	4.2	0.1	3.9	△ 2.9	5.9
23年度	△ 1.7	△ 2.6	△ 2.9	9.0	△ 2.0	△ 1.5	△ 2.3	△ 1.1	3.9	3.2	5.8	△ 0.5	6.1	4.8	8.4	0.6	2.2	0.5	2.8	8.5
24年度	△ 0.6	△ 3.6	△ 1.4	6.9	△ 4.4	△ 10.0	△ 2.9	△ 1.9	△ 2.5	1.2	△ 2.9	△ 2.9	1.9	12.4	0.1	△ 1.1	△ 3.1	△ 2.4	△ 4.2	3.8
25年度	△ 2.9	△ 10.1	△ 3.2	0.5	△ 3.9	△ 5.0	△ 2.4	△ 3.3	△ 1.3	1.1	2.7	△ 5.2	2.7	6.4	5.2	△ 2.0	△ 4.2	△ 9.1	△ 0.6	△ 4.7
26年度	△ 5.2	△ 5.6	△ 5.0	△ 6.5	△ 3.5	0.2	△ 4.4	△ 2.1	0.6	2.5	△ 0.4	△ 0.8	4.2	2.3	4.2	1.4	△ 4.7	△ 3.2	△ 5.4	△ 7.3
27年度	△ 1.9	4.3	△ 2.2	△ 1.1	△ 2.0	3.8	△ 5.0	0.0	7.5	1.8	7.9	0.6	9.7	△ 1.9	13.5	0.6	5.4	6.2	5.5	△ 0.6
28年度	△ 4.4	1.1	△ 5.2	△ 0.1	△ 1.5	△ 2.5	△ 2.2	△ 3.8	1.9	3.1	△ 2.0	△ 3.0	3.4	5.7	0.3	0.8	△ 2.5	4.2	△ 7.0	△ 3.1
29年度	△ 3.9	△ 12.6	△ 4.3	0.6	△ 2.7	△ 2.6	△ 1.0	△ 1.8	△ 5.9	△ 4.4	△ 1.0	△ 2.0	△ 3.3	△ 1.8	0.0	△ 0.2	△ 9.6	△ 16.4	△ 5.3	△ 1.4
30年度	△ 3.0	△ 11.5	△ 3.2	0.1	△ 4.6	△ 5.9	△ 2.4	△ 5.8	△ 3.2	3.0	△ 1.8	1.3	1.5	9.4	0.6	7.5	△ 6.1	△ 8.8	△ 5.0	1.4
元年度	△ 7.0	△ 8.5	△ 7.3	△ 4.8	△ 2.1	△ 3.5	△ 1.6	△ 2.2	2.2	5.2	2.3	△ 6.4	4.4	9.1	3.9	△ 4.3	△ 5.0	△ 3.7	△ 5.2	△ 10.9
2年度	△ 3.2	2.4	△ 2.8	△ 6.5	△ 1.5	1.6	△ 3.7	1.8	5.6	4.3	2.1	8.5	7.2	2.7	6.1	6.6	2.2	6.8	△ 0.7	1.5
令和3年4月～ 令和3年8月	4.3	3.5	4.1	5.7	△ 1.3	0.8	△ 1.5	△ 2.1	1.4	4.1	0.7	△ 3.9	2.7	3.3	2.2	△ 1.8	5.8	7.8	4.9	1.6
令和3年																				
8月	△ 2.4	△ 3.8	△ 1.9	△ 5.0	△ 4.1	△ 3.0	△ 5.3	2.4	16.9	54.5	△ 1.4	18.7	21.9	59.3	4.2	15.9	14.1	48.6	△ 3.3	12.7
9月	△ 1.8	△ 12.1	0.1	△ 11.1	△ 1.9	6.4	△ 2.7	6.2	△ 3.5	△ 9.5	4.8	20.4	△ 1.7	△ 14.9	7.7	13.4	△ 5.2	△ 20.4	5.0	7.0
10月	2.4	△ 22.3	2.9	△ 3.7	△ 0.2	△ 15.8	△ 0.2	2.7	5.5	△ 6.6	1.4	10.2	5.7	10.9	1.6	7.2	8.1	14.2	4.3	6.0
11月	△ 2.8	△ 3.6	△ 1.6	△ 9.3	△ 4.5	△ 8.0	△ 4.1	0.8	△ 4.2	△ 11.7	1.7	6.5	0.3	△ 4.0	6.0	5.7	△ 6.8	△ 14.9	0.1	△ 3.4
12月	△ 0.6	18.0	△ 1.1	△ 0.6	△ 3.0	△ 13.4	△ 3.5	△ 4.1	3.3	△ 10.8	2.5	△ 0.4	6.5	3.0	6.3	3.9	2.7	5.3	1.4	△ 1.0
1月	△ 7.0	12.9	△ 8.0	△ 3.7	2.8	36.7	△ 7.4	0.9	16.1	24.8	△ 1.5	11.5	13.0	△ 8.7	6.3	10.4	8.1	40.9	△ 9.4	7.4
2月	△ 4.8	10.0	△ 4.6	△ 8.4	△ 3.9	4.3	△ 9.0	△ 1.3	20.9	38.5	0.8	3.5	25.7	32.8	10.7	4.9	15.0	52.4	△ 3.8	△ 5.2
3月	4.7	△ 1.5	4.8	5.2	△ 2.3	6.5	△ 3.4	△ 0.9	△ 3.5	0.9	△ 2.6	△ 2.8	△ 1.2	△ 5.3	0.8	△ 1.9	1.0	△ 0.6	2.0	2.2
4月	8.7	4.0	7.1	20.2	1.4	△ 2.6	3.1	0.2	6.4	11.4	6.4	10.4	4.9	14.3	3.2	10.2	15.6	15.8	13.9	32.7
5月	7.1	△ 3.2	7.7	5.6	△ 3.9	2.4	△ 4.3	1.1	△ 5.3	1.0	△ 3.5	△ 2.5	△ 1.5	△ 1.3	0.8	△ 3.6	1.5	△ 2.2	3.9	2.9
6月	1.7	0.7	1.7	1.5	△ 3.0	4.1	△ 4.2	△ 3.9	2.9	12.7	△ 0.5	△ 14.4	6.1	8.3	3.9	△ 10.9	4.6	13.5	1.2	△ 13.1
7月	4.0	6.1	4.0	3.5	△ 2.2	0.2	△ 3.3	△ 0.8	2.6	10.9	△ 3.1									

第4表 月別年金種別年金受給者数及び一時金等状況(新法)

		(年金)													
月別	合計		障害年金										遺族年金		
	件数	年金額	合計	1級		2級		3級		その他		件数	年金額		
		円	円	円	円	円	円	円	円	円	円	円	円	円	
令和3年	8月	2,007	4,365,486,000	401	875,488,000	36	122,086,300	10	29,165,200	36	107,689,700	319	616,546,800	1,606	3,489,998,000
	9月	2,002	4,353,374,000	398	867,028,400	35	115,638,300	10	29,165,200	36	107,689,700	317	614,535,200	1,604	3,486,345,600
	10月	2,001	4,349,914,800	398	867,028,400	35	115,638,300	10	29,165,200	36	107,689,700	317	614,535,200	1,603	3,482,886,400
	11月	1,998	4,343,023,600	397	863,453,400	35	115,638,300	10	29,165,200	36	107,689,700	316	610,960,200	1,601	3,479,570,200
	12月	1,996	4,338,510,200	397	863,453,400	35	115,638,300	10	29,165,200	36	107,689,700	316	610,960,200	1,599	3,475,056,800
	1月	1,991	4,324,756,600	396	860,368,500	35	115,595,700	9	26,199,100	36	107,689,700	316	610,884,000	1,595	3,464,388,100
	2月	1,985	4,311,488,400	394	855,688,800	35	115,595,700	9	26,199,100	35	104,882,000	315	609,012,000	1,591	3,455,799,600
	3月	1,978	4,300,936,300	391	850,213,800	34	113,580,200	9	26,199,100	35	104,882,000	313	605,552,500	1,587	3,450,722,500
	4月	1,975	4,291,818,600	390	846,643,200	34	113,580,200	9	26,199,100	35	104,882,000	312	601,981,900	1,585	3,445,175,400
	5月	1,973	4,286,636,100	388	843,548,800	34	113,580,200	9	26,199,100	35	104,882,000	310	598,887,500	1,585	3,443,087,300
	6月	1,966	4,276,837,000	388	843,548,800	34	113,580,200	9	26,199,100	35	104,882,000	310	598,887,500	1,578	3,433,288,200
	7月	1,964	4,273,555,800	387	840,119,600	34	113,580,200	9	26,199,100	34	101,452,800	310	598,887,500	1,577	3,433,436,200
8月	1,959	4,231,738,700	384	828,322,900	34	112,790,100	9	26,016,800	34	100,708,400	307	588,807,600	1,575	3,403,415,800	

		(一時金)															
月別	合計		障害年金		遺族年金		障害手当金		遺族一時金		その他の一時金		障害年金		遺族年金		
	件数	年金額	件数	年金額	件数	年金額	件数	年金額	件数	年金額	件数	年金額	件数	年金額	件数	年金額	
		円	円	円	円	円	円	円	円	円	円	円	円	円	円	円	
令和3年	8月	0	0	0	0	0	0	0	0	0	0	0	0	2	187,760	5	301,234
	9月	0	0	0	0	0	0	0	0	0	0	0	0	1	10,758	1	34,402
	10月	0	0	0	0	0	0	0	0	0	0	0	0	1	8,151	0	0
	11月	0	0	0	0	0	0	0	0	1	17,064,000	0	0	0	0	0	0
	12月	2	4,895,500	0	0	2	4,895,500	0	0	0	0	0	0	0	0	0	0
	1月	0	0	0	0	0	0	0	0	1	20,750,400	0	0	0	0	0	0
	2月	0	0	0	0	0	0	0	0	0	0	0	0	1	48,888	1	34,517
	3月	2	6,422,900	0	0	2	6,422,900	0	0	0	0	0	0	0	0	0	0
	4月	1	2,427,900	0	0	1	2,427,900	0	0	0	0	0	0	0	0	0	0
	5月	0	0	0	0	0	0	0	0	0	0	0	0	0	0	0	0
	6月	1	3,343,100	0	0	1	3,343,100	1	5,962,500	2	20,750,400	0	0	0	0	0	0
	7月	1	3,313,000	0	0	1	3,313,000	0	0	0	0	0	0	0	0	0	0
8月	0	0	0	0	0	0	0	0	0	0	2	11,985,368	0	0	0	0	

(注1) 「新法」とは、平成19年の法律改正(平成22年1月1日施行)前の船員保険法をいう。経過措置により新法に基づく職務上年金は全国健康保険協会より支給される。
(注2) 「追加給付」とは、毎月勤労統計調査に係る追加給付をいう。なお、特別支給金は含まない。

第4表 月別年金種別年金受給者数及び一時金等状況(新々法)

(年金)															
月別	合計		障害年金										遺族年金		
	件数	年金額	合計	1級		2級		3級		その他		件数	年金額		
	円	円	円	円	円	円	円	円	円	円	円	円	円	円	
令和3年	8月	40	59,435,100	14	18,976,400	1	1,504,000	4	8,691,800	1	1,588,300	8	7,192,300	26	40,458,700
	9月	42	61,807,900	16	21,350,400	1	1,504,000	6	11,066,200	1	1,588,300	8	7,191,900	26	40,457,500
	10月	42	61,807,900	16	21,350,400	1	1,504,000	6	11,066,200	1	1,588,300	8	7,191,900	26	40,457,500
	11月	42	61,807,900	16	21,350,400	1	1,504,000	6	11,066,200	1	1,588,300	8	7,191,900	26	40,457,500
	12月	42	61,807,900	16	21,350,400	1	1,504,000	6	11,066,200	1	1,588,300	8	7,191,900	26	40,457,500
	1月	42	61,807,900	16	21,350,400	1	1,504,000	6	11,066,200	1	1,588,300	8	7,191,900	26	40,457,500
	2月	42	61,807,900	16	21,350,400	1	1,504,000	6	11,066,200	1	1,588,300	8	7,191,900	26	40,457,500
	3月	46	69,876,600	19	28,431,700	3	8,280,100	6	11,066,200	1	1,588,300	9	7,497,100	27	41,444,900
	4月	45	69,275,400	19	28,431,700	3	8,280,100	6	11,066,200	1	1,588,300	9	7,497,100	26	40,843,700
	5月	46	69,675,500	19	28,431,700	3	8,280,100	6	11,066,200	1	1,588,300	9	7,497,100	27	41,243,800
	6月	46	69,675,500	19	28,431,700	3	8,280,100	6	11,066,200	1	1,588,300	9	7,497,100	27	41,243,800
	7月	47	70,363,800	20	29,120,000	3	8,280,100	6	11,066,200	1	1,588,300	10	8,185,400	27	41,243,800
	8月	45	68,635,700	20	28,051,600	3	8,005,300	6	10,660,500	1	1,644,700	10	7,741,100	25	40,584,100

(新規裁定)																
月別	合計		障害年金		遺族年金		障害手当金		遺族一時金		その他の一時金		障害年金		遺族年金	
	件数	年金額	件数	年金額	件数	年金額	件数	年金額	件数	年金額	件数	年金額	件数	年金額	件数	年金額
	円	円	円	円	円	円	円	円	円	円	円	円	円	円	円	円
令和3年	8月	0	0	0	0	0	0	6	2,000,980	0	0	0	0	0	0	0
	9月	2	2,374,400	2	2,374,400	0	0	4	2,159,220	0	0	0	0	0	0	0
	10月	0	0	0	0	0	0	9	5,318,550	0	0	0	0	0	0	0
	11月	0	0	0	0	0	0	9	4,339,150	0	0	0	0	0	0	0
	12月	0	0	0	0	0	0	9	8,148,000	2	2,322,000	0	0	0	0	0
	1月	0	0	0	0	0	0	11	4,838,000	0	0	0	0	0	0	0
	2月	0	0	0	0	0	0	3	3,147,160	5	906,425	0	0	0	0	0
	3月	4	7,635,700	3	7,081,300	1	554,400	9	3,017,810	2	829,285	0	0	0	0	0
	4月	0	0	0	0	0	0	10	4,580,386	0	0	0	0	0	0	0
	5月	1	400,100	0	0	1	400,100	4	499,504	1	181,285	0	0	0	0	0
	6月	0	0	0	0	0	0	11	7,018,200	0	0	0	0	0	0	0
	7月	1	688,300	1	688,300	0	0	6	5,429,680	0	0	0	0	0	0	0
	8月	0	0	0	0	0	0	7	2,478,880	0	0	0	0	0	0	0

(注1) 「新法」とは、平成19年の法律改正(平成22年1月1日施行)前の船員保険法をいう。経過措置により新法に基づく職務上年金は全国健康保険協会より支給される。
(注2) 「追加給付」とは、毎月勤労統計調査に係る追加給付をいう。なお、特別支給金は含まない。