

船員保険月報（概要）（令和2年10月）

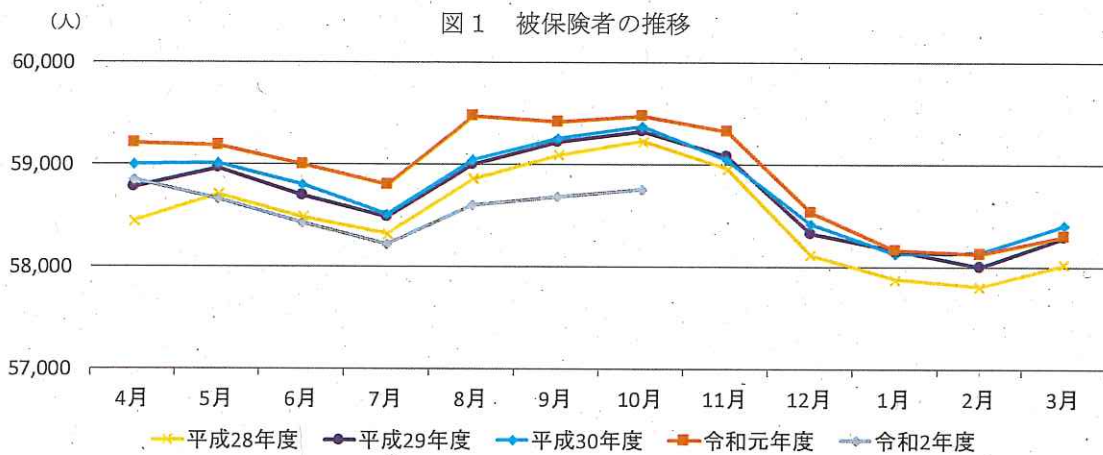
1. 加入者等の状況

令和2年10月末現在の加入者数は117,405人(対前年同月比▲1.9%)であり、被保険者数は58,763人(同▲1.2%)、被扶養者は58,642人(同▲2.5%)となっています(扶養率は1.009(※))。

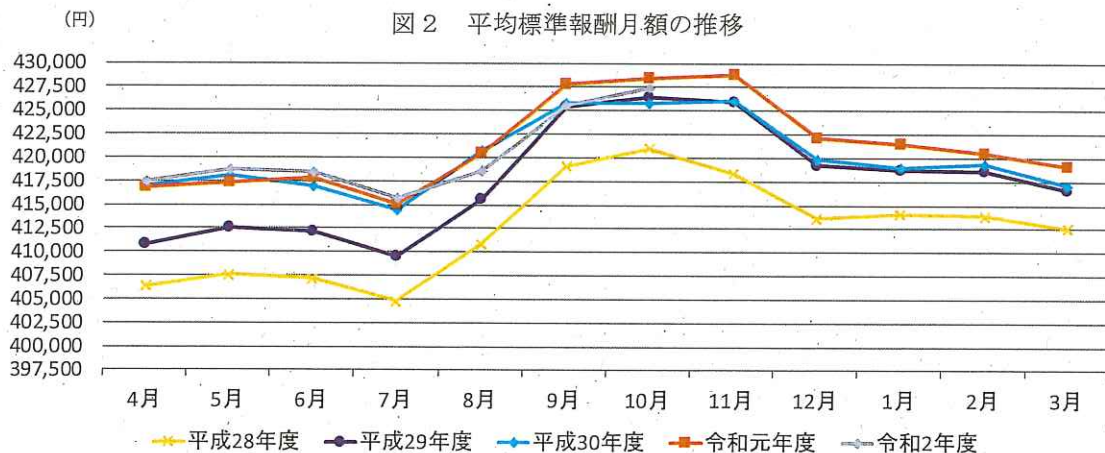
被保険者のうち、疾病任意継続被保険者数は1,931人(同6.7%)で被保険者全体の3.3%となっています。

また、令和2年10月末現在の船舶所有者数は5,628(同▲0.3%)となっています。

※75歳以上の強制被保険者654人を除いて算出している。



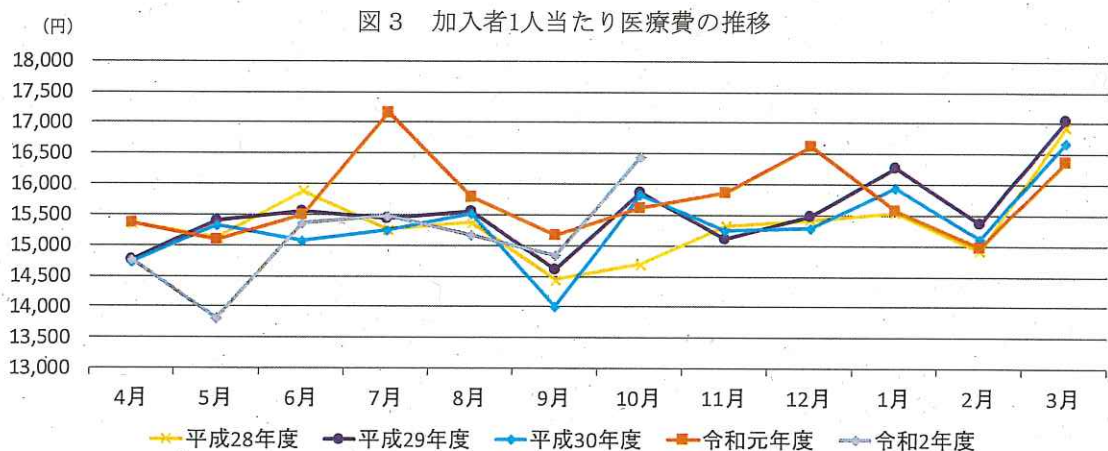
令和2年10月末現在の被保険者1人当たりの平均標準報酬月額は427,458円(同▲0.2%)となっています。



2. 医療費の状況

令和2年10月の加入者1人当たり医療費は16,449円(対前年同月比5.3%)となっており、うち、入院が5,171円(同8.0%)、入院外(調剤分を含む。以下同じ。)が9,297円(同2.8%)となっています。

加入者1人当たり医療費を三要素に分解してみると、入院では、受診率(加入者1,000人当たり件数)が9.94件(同2.2%)、1件当たり日数が10.29日(同▲0.3%)、1日当たり医療費が50,572円(同6.0%)となっており、入院外では、受診率(加入者1,000人当たり件数)が471.07件(同▲2.5%)、1件当たり日数が1.43日(同▲0.5%)、1日当たり医療費が13,829円(同6.0%)となっています。



(注1) 職務外の事由による疾病、負傷に関して保険給付が行われた医療費(下船後の療養補償を除く)を対象としている。

(注2) 「下船後の療養補償」とは、乗船中の職務外の傷病について、3ヶ月の範囲で船舶所有者負担の保険料で10割給付を行う保険給付である。

(注3) 1人当たり医療費とは医療費の水準を考える場合の指標であり、次の式により求められる。

$$\text{1人当たり医療費} = \text{医療費総額} \div \text{人数}$$

また、1人当たりの医療費は、次式のように、1,000人当たり件数(医療費に係る場合を「受診率」という。)、1件当たり日数、1日当たり医療費の三要素に分解することができ、1人当たり医療費の変動を分析する際に三要素ごとの変動をみるのが有効となる。

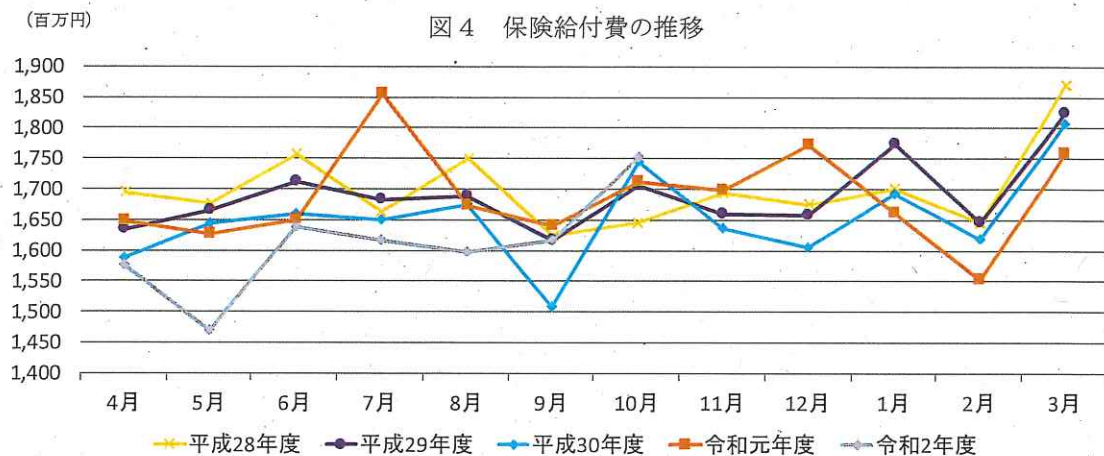
$$\text{1人当たり医療費} = (\text{受診率} \div 1,000) \times \text{1件当たり日数} \times \text{1日当たり医療費}$$

3. 保険給付の状況

(1) 疾病給付

令和2年10月の保険給付費は1,753百万円(対前年同月比2.4%)であり、うち、医療給付費は1,515百万円(同3.2%)、その他の現金給付費は238百万円(同▲2.4%)となっています。

その他の現金給付費の主なものは、傷病手当金が192百万円、出産育児一時金が35百万円となっています。



(注) 職務外の事由による疾病、負傷、死亡、出産に関して行われた保険給付(下船後の療養補償を除く)を対象としている。

(2) 職務上年金給付

令和2年10月末現在の協会が支給する新法職務上年金の受給者数は2,001人であり、うち、障害年金受給者数は398人、遺族年金受給者数は1,603人となっています。

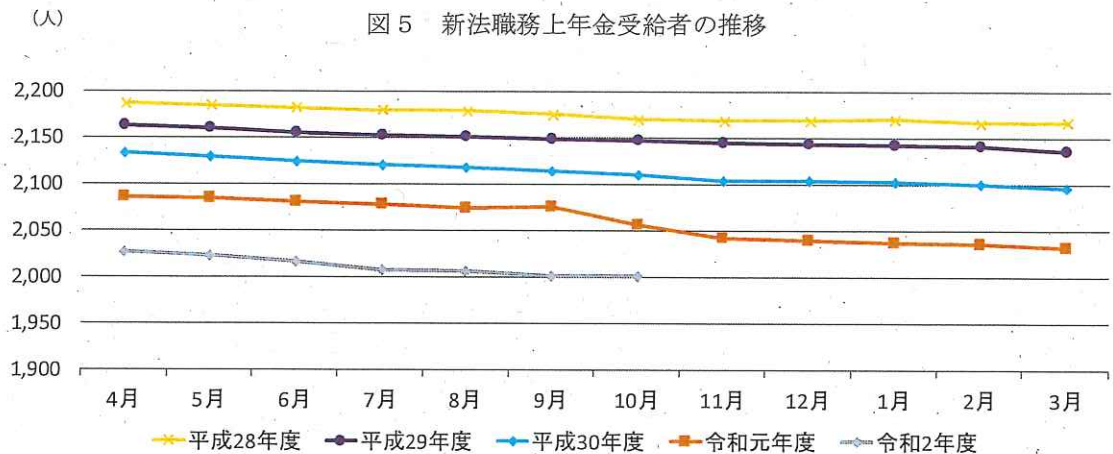
新法職務上年金受給者の年金総額は4,350百万円であり、うち、障害年金受給者の年金総額は867百万円、遺族年金受給者の年金総額は3,483百万円となっています。

また、障害年金受給者の平均年金月額が181,539円、遺族年金受給者の平均年金月額は181,061円となっています。

(注1) 「新法」とは、雇用保険法等の一部を改正する法律(平成19年法律第30号)(平成22年1月1日施行)による改正前の船員保険法をいう。

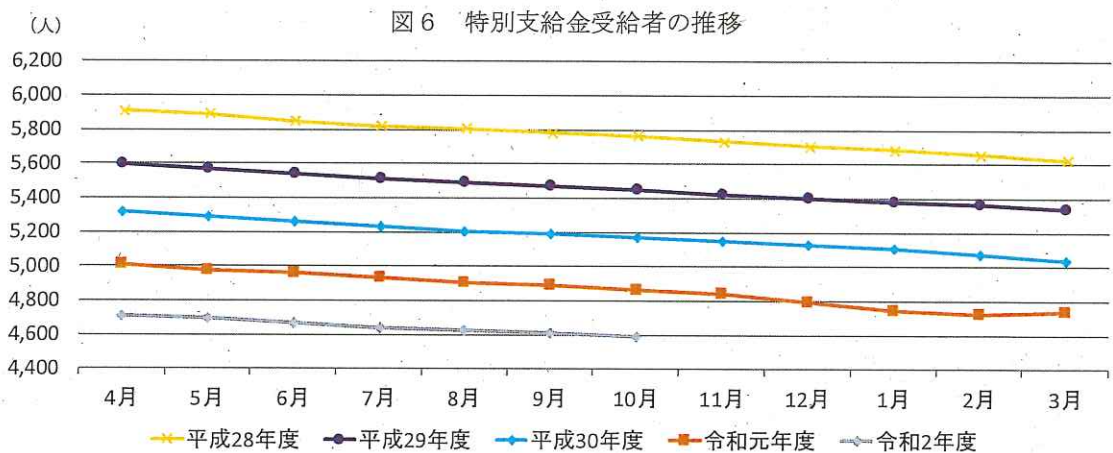
(注2) 「新法職務上年金」とは、新法に基づく職務上年金をいう。平成22年1月以降は、職務上

年金は一般制度（労働者災害補償保険）に統合されているが、平成 21 年 12 月以前に発生した保険事故（職務上のケガや死亡）による新法職務上年金については、経過措置として全国健康保険協会が支給することとされている。



(3) その他

旧法職務上年金の受給者に対して協会が支給する特別支給金の令和 2 年 10 月末現在の受給者は 4,589 人であり、うち、障害年金受給者は 626 人、遺族年金受給者は 3,963 人となっています。



(注 1) 「旧法」とは、国民年金法等の一部を改正する法律（昭和 60 年法律第 34 号）（昭和 61 年 4 月 1 日施行）による改正前の船員保険法をいう。

(注 2) 「旧法職務上年金」とは、旧法に基づく職務上年金をいう。経過措置により平成 22 年 1 月以降は、旧法職務上年金（障害年金及び遺族年金）は日本年金機構が支給し、旧法職務上年金の受給者に対する特別支給金は全国健康保険協会が支給する。

船員保険月報（総括表）（令和2年10月）

年度別 月別	船舶所有者数	被保険者数			被扶養者数	標準報酬月額 の平均	標準賞与額 の平均	保険給付費 (疾病給付)		
		人	後期高齢者(再掲) (※)	疾病任意継続被保険者 人				百万円	医療給付費 百万円	その他の現金給付費 百万円
平成26年度	5,729	57,750	319	3,221	67,347	397,567	44,582	19,488	17,119	2,369
平成27年度	5,670	57,919	380	3,107	65,842	407,025	46,346	19,867	17,544	2,323
平成28年度	5,619	58,031	465	3,057	64,161	412,609	47,623	20,395	17,833	2,559
平成29年度	5,608	58,291	554	2,927	62,637	416,648	47,115	20,264	17,760	2,504
平成30年度	5,623	58,413	599	2,704	61,060	417,057	49,858	19,827	17,277	2,550
令和元年度	5,626	58,309	667	2,488	59,373	419,157	50,820	21,825	18,952	2,873
10月	5,646	59,482	684	1,810	60,165	428,372	3,690	1,711	1,468	243
11月	5,656	59,331	693	1,873	60,059	428,822	1,856	1,698	1,500	198
12月	5,636	58,168	658	2,835	59,380	421,460	20,755	1,772	1,546	227
令和2年1月	5,636	58,168	658	2,835	59,380	421,460	20,755	1,661	1,446	215
2月	5,629	58,130	673	2,649	59,244	420,475	6,526	1,553	1,368	185
3月	5,626	58,309	667	2,488	59,373	419,157	6,545	1,758	1,518	240
4月	5,632	58,859	656	2,288	58,837	417,420	11,249	1,575	1,376	199
5月	5,634	58,664	647	2,404	58,254	418,780	6,220	1,470	1,290	180
6月	5,630	58,436	648	2,637	58,065	418,447	29,236	1,470	1,407	231
7月	5,630	58,229	649	2,693	58,028	415,654	185,641	1,616	1,416	200
8月	5,626	58,606	656	2,259	58,377	418,586	36,697	1,598	1,398	199
9月	5,625	58,693	656	1,929	58,593	425,581	7,155	1,616	1,373	244
10月	5,628	58,763	654	1,931	58,642	427,458	4,700	1,753	1,515	238
対前年同期比	%	%	%	%	%	%	%	%	%	%
平成26年度	△ 0.92	△ 0.19	10.76	△ 5.21	△ 2.80	0.79	6.79	△ 0.06	△ 0.33	1.93
平成27年度	△ 1.03	△ 0.29	19.12	△ 3.54	△ 2.23	2.38	3.96	1.94	2.48	△ 1.93
平成28年度	△ 0.90	0.19	22.37	△ 1.61	△ 2.55	1.37	2.76	2.66	1.65	10.25
平成29年度	△ 0.20	0.45	19.14	△ 4.25	△ 2.38	0.98	△ 1.07	△ 0.64	△ 0.41	△ 2.23
平成30年度	0.27	0.21	8.12	△ 7.62	△ 2.52	0.10	5.82	△ 2.15	△ 2.72	1.84
令和元年度	0.05	△ 0.18	11.35	△ 7.99	△ 2.76	0.50	1.93	1.58	1.35	3.14
令和2年4月～ 令和2年10月	△ 0.13	△ 1.05	0.35	3.71	△ 2.81	△ 0.06	△ 9.57	△ 4.52	△ 4.67	△ 3.51
10月	0.21	0.18	14.96	△ 9.23	△ 2.06	0.61	73.89	△ 1.90	△ 2.83	4.13
11月	0.55	0.47	19.07	△ 14.67	△ 2.06	0.66	△ 34.28	3.75	4.08	1.38
12月	0.21	△ 0.43	15.85	△ 4.32	△ 2.64	0.37	△ 91.16	10.34	8.69	23.09
令和2年1月	0.23	0.07	16.46	△ 11.04	△ 2.58	0.59	△ 56.81	△ 1.88	△ 1.69	△ 3.15
2月	0.14	△ 0.02	14.26	△ 7.09	△ 2.70	0.28	1.16	△ 4.08	△ 2.24	△ 15.85
3月	0.05	△ 0.18	11.35	△ 7.99	△ 2.76	0.50	△ 9.95	△ 2.68	△ 3.64	3.90
4月	0.04	△ 0.59	5.47	△ 2.85	△ 2.84	0.15	2.69	△ 4.35	△ 4.02	△ 6.53
5月	0.02	△ 0.88	3.52	3.04	△ 3.07	0.34	△ 30.09	△ 10.72	△ 10.01	△ 15.50
6月	△ 0.07	△ 0.95	3.02	7.24	△ 2.92	0.14	△ 2.42	△ 0.69	△ 2.09	8.79
7月	△ 0.07	△ 0.98	0.93	6.87	△ 2.70	0.14	△ 9.66	△ 12.89	△ 12.05	△ 18.38
8月	△ 0.21	△ 1.47	△ 1.50	0.00	△ 2.98	△ 0.46	△ 8.83	△ 4.41	△ 4.91	△ 0.77
9月	△ 0.30	△ 1.24	△ 3.67	5.58	△ 2.65	△ 0.53	△ 37.00	△ 1.38	△ 3.24	10.59
10月	△ 0.32	△ 1.21	△ 4.39	6.69	△ 2.53	△ 0.21	27.37	2.42	3.22	△ 2.36

(注1) 被保険者、標準報酬月額の平均については、後期高齢者を含む。
(注2) 標準賞与額の平均は被保険者1人当たりの平均である。
(注3) 保険給付費は、職務外の事由による疾病、負傷、死亡、出産に関して行われた保険給付(下船後の療養補償を除く)を対象としている。
(注4) 年度別の数値は船舶所有者数、被保険者数、被扶養者数、標準報酬月額の平均は年度末、標準賞与額は年度平均、保険給付費は年度累計である。

船員保険の医療費の動向（令和2年10月）

[加入者計]

(単位：%)

	医療費 総額	1人当たり 医療費 総額	稼働日数 補正後	医療給 付 費総額	入院				入院外（調剤分含む）				歯科				
					1人当たり 医療費	受診率	1件当 たり 日数	1日当 たり 医療費	1人当たり 医療費	受診率	1件当 たり 日数	1日当 たり 医療費	1人当たり 医療費	受診率	1件当 たり 日数	1日当 たり 医療費	
平成27年度	2.2	3.5	3.2	2.6	0.9	2.2	△ 2.4	1.1	5.4	1.7	△ 0.8	4.5	0.4	1.5	△ 2.1	1.1	
平成28年度	1.2	2.4	2.5	1.7	8.7	1.5	△ 0.8	7.9	△ 0.8	0.7	△ 1.2	△ 0.3	2.2	2.6	△ 1.8	1.4	
平成29年度	△ 0.1	1.1	1.2	△ 0.2	0.4	△ 0.1	△ 2.1	2.7	1.7	0.5	△ 0.6	1.7	0.7	2.6	△ 2.8	0.9	
平成30年度	△ 2.6	△ 1.3	△ 1.1	△ 2.7	△ 2.4	△ 3.3	△ 4.6	5.8	△ 0.6	0.5	△ 1.3	0.2	△ 1.3	0.4	△ 2.8	1.1	
令和元年度	1.6	2.8	2.9	2.0	3.0	△ 0.5	0.3	3.2	2.7	△ 0.4	△ 1.0	4.2	1.7	3.3	△ 2.7	1.2	
平成29年度	4~10月	△ 0.3	1.0	1.0	△ 0.5	0.3	△ 1.3	△ 2.1	3.7	1.1	0.2	△ 0.5	1.5	2.3	3.6	△ 2.0	0.8
	4月	△ 5.0	△ 3.9	△ 1.2	△ 5.7	△ 8.4	△ 2.1	△ 1.4	△ 5.2	△ 1.9	△ 3.0	△ 1.5	2.8	△ 1.7	1.5	△ 3.2	0.1
	5月	0.6	1.8	△ 1.3	0.1	△ 0.7	△ 4.1	△ 4.9	8.9	3.3	3.2	1.0	△ 0.8	1.6	4.9	△ 1.1	△ 2.0
	6月	△ 3.3	△ 2.1	△ 2.1	△ 3.9	△ 10.6	△ 8.5	△ 0.9	△ 1.5	1.9	1.3	0.3	0.3	4.0	3.0	△ 0.4	1.3
	7月	△ 0.1	1.2	1.2	0.1	0.2	△ 6.6	△ 0.9	8.3	0.8	△ 0.0	△ 1.3	2.1	7.4	5.3	△ 1.3	3.3
	8月	△ 0.2	1.2	2.2	△ 0.3	4.4	0.3	△ 3.5	7.9	△ 0.2	△ 0.9	△ 1.4	2.1	△ 0.9	1.9	△ 3.3	0.6
	9月	△ 0.4	1.0	1.0	△ 0.4	4.1	4.8	△ 3.5	2.9	△ 0.6	0.6	△ 0.9	△ 0.3	1.2	4.8	△ 2.4	△ 1.1
	10月	6.4	7.9	7.5	6.9	15.6	8.4	1.3	5.3	4.2	0.1	0.0	4.1	4.8	4.1	△ 2.3	3.0
	11月	△ 2.7	△ 1.5	△ 1.0	△ 3.0	△ 3.1	0.3	1.9	△ 5.1	△ 0.1	△ 3.0	△ 0.3	3.3	△ 4.0	0.9	△ 3.7	△ 1.1
	12月	△ 0.7	0.4	0.0	△ 0.6	△ 1.1	2.3	△ 3.5	0.1	1.5	△ 0.7	△ 0.8	3.1	△ 1.1	1.4	△ 3.7	1.2
	1月	3.6	4.7	4.7	4.0	9.4	2.1	△ 1.1	8.4	3.4	4.0	0.1	△ 0.7	△ 1.9	0.9	△ 3.5	0.7
	2月	1.7	2.9	3.3	1.7	△ 0.3	△ 1.2	△ 2.3	3.3	5.3	2.9	△ 1.2	3.5	0.7	1.3	△ 4.1	3.6
	3月	△ 0.5	0.6	1.0	△ 1.0	△ 1.8	4.2	△ 5.3	△ 0.5	2.5	2.1	△ 0.7	1.1	△ 1.8	△ 4.4	△ 4.6	1.6
平成30年度	4~10月	△ 2.7	△ 1.3	△ 1.4	△ 2.8	△ 3.1	△ 2.8	△ 4.4	4.3	△ 0.0	0.6	△ 1.1	0.5	△ 2.4	△ 0.3	△ 3.2	1.2
	4月	△ 1.5	△ 0.2	△ 0.2	△ 1.6	△ 1.6	△ 5.2	0.2	3.6	1.0	2.7	△ 1.3	△ 0.4	△ 1.9	△ 0.2	△ 3.9	2.3
	5月	△ 1.9	△ 0.5	△ 0.4	△ 1.8	△ 1.4	1.1	△ 6.0	3.8	0.0	0.8	△ 1.1	0.3	△ 0.2	0.4	△ 2.4	1.8
	6月	△ 4.3	△ 3.1	△ 3.2	△ 4.4	0.5	0.6	△ 4.9	5.1	△ 4.5	△ 0.9	△ 1.7	△ 2.0	△ 5.4	△ 1.1	△ 4.2	△ 0.1
	7月	△ 2.6	△ 1.3	△ 1.7	△ 3.1	△ 4.5	2.5	△ 5.6	△ 1.3	1.1	1.1	△ 0.4	0.5	△ 3.8	△ 1.8	△ 2.7	0.8
	8月	△ 1.6	△ 0.3	△ 0.7	△ 1.5	△ 2.8	△ 1.5	△ 6.1	5.1	1.6	0.4	△ 0.8	2.0	△ 1.4	△ 1.0	△ 3.6	3.2
	9月	△ 5.3	△ 4.0	△ 0.5	△ 5.0	△ 4.7	△ 10.5	1.8	4.6	△ 2.9	△ 3.5	△ 2.7	3.4	△ 7.5	△ 2.4	△ 5.5	0.3
	10月	△ 1.6	△ 0.1	△ 3.2	△ 2.0	△ 6.8	△ 6.2	△ 9.4	9.7	3.3	3.8	△ 0.2	△ 0.3	3.9	4.0	△ 0.5	0.4
	11月	△ 0.5	1.0	1.1	△ 0.2	4.0	△ 5.7	△ 5.8	17.2	△ 0.8	1.4	△ 0.6	△ 1.6	2.8	2.6	△ 1.9	2.1
	12月	△ 2.6	△ 1.2	△ 0.8	△ 2.5	0.9	△ 5.9	△ 4.9	12.7	△ 2.1	△ 2.1	△ 1.8	1.8	△ 1.1	2.1	△ 3.6	0.5
	1月	△ 3.5	△ 2.0	△ 2.0	△ 4.4	△ 9.9	△ 5.0	△ 3.0	△ 2.2	1.8	2.7	△ 1.4	0.6	2.8	1.4	△ 1.1	2.6
	2月	△ 2.9	△ 1.6	△ 1.6	△ 3.1	1.1	△ 0.4	△ 5.0	6.9	△ 3.0	0.5	△ 1.3	△ 2.3	△ 2.1	1.0	△ 1.8	△ 1.3
	3月	△ 3.3	△ 2.1	0.0	△ 3.1	△ 1.9	△ 3.3	△ 5.0	6.8	△ 2.5	△ 0.9	△ 2.2	0.6	△ 0.9	0.3	△ 2.6	1.4
平成31年度 (令和元年度)	4~10月	2.7	3.7	5.2	3.1	4.2	0.9	△ 0.6	3.9	4.0	1.4	△ 1.4	4.0	0.3	3.1	△ 3.3	0.5
	4月	3.3	4.3	4.3	3.5	△ 0.7	△ 2.4	△ 7.8	10.3	7.5	4.5	△ 0.2	3.1	1.3	4.4	△ 2.1	△ 0.8
	5月	△ 2.6	△ 1.5	4.7	△ 2.6	△ 5.1	△ 5.4	△ 1.9	2.3	0.6	△ 1.5	△ 3.1	5.4	△ 3.1	△ 0.0	△ 4.9	1.9
	6月	1.6	2.8	5.9	1.9	2.2	3.0	△ 3.2	2.6	3.9	△ 0.4	△ 1.9	6.3	△ 1.0	2.5	△ 4.6	1.3
	7月	11.5	12.6	9.5	12.7	19.6	6.5	△ 0.3	12.6	9.3	4.6	△ 0.1	4.6	9.4	10.2	△ 0.7	0.0
	8月	1.0	1.7	2.5	0.9	3.8	0.1	7.6	△ 3.7	1.2	0.1	△ 1.7	2.8	△ 2.8	1.5	△ 3.9	△ 0.4
	9月	7.1	8.2	4.7	7.5	9.9	6.3	△ 0.8	4.2	8.3	5.4	0.0	2.7	2.3	3.2	△ 2.2	1.4
	10月	△ 2.4	△ 1.3	2.3	△ 1.8	0.4	△ 1.7	2.2	△ 0.2	△ 2.0	△ 2.7	△ 2.4	3.2	△ 4.0	0.2	△ 4.7	0.5
	11月	3.0	4.0	1.2	3.8	6.2	0.0	3.2	2.8	2.9	1.8	△ 1.8	3.0	2.6	4.1	△ 3.0	1.6
	12月	7.4	8.7	5.6	8.4	13.4	7.0	△ 0.4	6.4	6.4	4.1	0.0	2.2	7.7	4.2	△ 1.7	5.1
	1月	△ 3.7	△ 2.4	△ 2.4	△ 3.0	△ 5.3	△ 8.0	△ 0.1	3.1	△ 1.7	△ 7.0	△ 0.4	6.1	2.4	5.5	△ 2.7	△ 0.2
	2月	△ 2.3	△ 0.8	△ 0.9	△ 2.6	△ 7.8	△ 5.2	1.5	△ 4.1	1.6	△ 2.4	0.4	3.7	6.4	4.3	△ 1.3	3.4
	3月	△ 3.4	△ 1.9	△ 1.8	△ 2.8	0.0	△ 6.2	3.9	2.7	△ 3.2	△ 9.7	△ 0.8	8.0	△ 0.3	△ 0.4	△ 0.1	0.2
令和2年度	4~10月	△ 5.4	△ 3.5	△ 5.2	△ 4.7	△ 1.9	△ 8.5	1.9	5.1	△ 5.3	△ 11.1	△ 1.9	8.6	1.9	△ 6.5	1.5	7.3
	4月	△ 5.6	△ 3.9	△ 6.5	△ 4.0	8.9	△ 8.1	11.2	6.6	△ 9.3	△ 17.7	△ 2.2	12.6	△ 8.3	△ 15.5	4.1	4.3
	5月	△ 10.4	△ 8.5	△ 11.3	△ 8.7	4.1	△ 13.3	9.1	10.1	△ 15.1	△ 22.7	△ 1.9	12.1	△ 8.5	△ 16.9	2.5	7.4
	6月	△ 2.8	△ 0.8	△ 4.3	△ 2.5	△ 4.7	△ 8.2	0.5	3.2	△ 0.4	△ 7.6	△ 1.2	9.0	9.2	△ 4.7	5.4	8.7
	7月	△ 11.6	△ 9.9	△ 6.8	△ 11.9	△ 17.2	△ 20.4	7.6	△ 3.3	△ 6.8	△ 10.4	△ 2.7	6.9	△ 3.2	△ 9.2	△ 0.5	7.2
	8月	△ 6.1	△ 3.9	△ 1.3	△ 5.2	△ 3.7	△ 5.6	△ 11.3	15.2	△ 5.1	△ 7.2	△ 3.2	5.7	2.3	△ 3.7	△ 0.1	6.4
	9月	△ 4.1	△ 2.2	△ 5.3	△ 3.6	△ 5.1	△ 4.9	0.5	△ 0.7	△ 2.8	△ 9.1	△ 2.1	9.3	10.0	0.0	1.0	8.9
	10月	3.3	5.3	△ 0.5	3.8	8.0	2.2	△ 0.3	6.0	2.8	△ 2.5	△ 0.5	6.0	12.1	4.8	△ 0.7	7.8

(注1) 職務外の事由による疾病、負傷に関して保険給付が行われた医療費（下船後の療養補償を除く）を対象としている。
(注2) 医療費総額及び医療給付費総額は社会保険診療報酬支払基金審査分（入院、入院外、歯科、調剤、食事療養、訪問看護に係るもの）である。
(注3) 入院外の医療費には、調剤分を含む。

(参考)

[加入者計]

	医療費 総額	1人当たり 医療費 総額	医療給付 費総額	入院			入院外(調剤分含む)				歯科					
				1人当たり 医療費	受診率	1件当たり 日数	1日当たり 医療費	1人当たり 医療費	受診率	1件当たり 日数	1日当たり 医療費	1人当たり 医療費	受診率	1件当たり 日数	1日当たり 医療費	
	百万円	円	百万円	円			円	円			円	円			円	
平成27年度	22,335	180,002	17,219	53,277	119.36	11.23	39,741	105,771	5,739.24	1.47	12,524	18,624	1,346.68	1.96	7,062	
平成28年度	22,599	184,314	17,507	57,897	121.12	11.14	42,896	104,916	5,777.61	1.45	12,491	19,035	1,382.27	1.92	7,160	
平成29年度	22,580	186,427	17,467	58,128	120.95	10.91	44,034	106,684	5,809.23	1.45	12,705	19,164	1,418.09	1.87	7,228	
平成30年度	21,986	184,023	16,990	56,744	116.93	10.42	46,587	106,052	5,838.27	1.43	12,730	18,913	1,424.03	1.82	7,311	
令和元年度	22,337	189,123	17,339	58,441	116.32	10.45	48,089	108,982	5,813.56	1.41	13,274	19,237	1,470.81	1.77	7,394	
平成 29 年度	4月	1,799	14,763	1,384	4,463	9.71	10.87	42,282	8,492	460.01	1.45	12,754	1,609	116.24	1.92	7,211
	5月	1,876	15,403	1,451	4,813	9.84	11.32	43,223	8,864	488.92	1.46	12,445	1,519	115.29	1.89	6,978
	6月	1,883	15,553	1,456	4,775	9.89	11.19	43,130	8,850	485.18	1.47	12,387	1,713	123.35	1.94	7,158
	7月	1,864	15,450	1,447	4,910	10.03	10.85	45,115	8,634	476.61	1.45	12,478	1,700	122.83	1.89	7,309
	8月	1,890	15,559	1,461	5,069	10.65	10.65	44,684	8,669	465.05	1.44	12,982	1,613	121.50	1.83	7,240
	9月	1,779	14,601	1,373	4,643	10.44	10.22	43,532	8,221	456.19	1.46	12,362	1,544	113.60	1.87	7,258
	10月	1,934	15,857	1,501	5,121	10.54	11.15	43,574	8,933	478.52	1.47	12,677	1,581	114.81	1.89	7,305
	11月	1,838	15,106	1,421	4,722	10.05	11.05	42,507	8,683	471.57	1.45	12,716	1,498	114.02	1.85	7,087
	12月	1,865	15,487	1,437	4,530	9.66	11.04	42,493	9,164	499.51	1.44	12,715	1,590	120.42	1.82	7,252
	1月	1,958	16,272	1,526	5,303	9.85	11.16	48,281	9,300	512.67	1.41	12,906	1,469	113.17	1.81	7,161
	2月	1,842	15,357	1,425	4,662	9.75	10.66	44,888	8,948	488.36	1.40	13,044	1,553	114.59	1.83	7,412
	3月	2,051	17,041	1,586	5,120	10.54	10.86	44,702	9,944	527.62	1.45	12,980	1,775	128.37	1.88	7,353
平成 30 年度	4月	1,773	14,728	1,362	4,391	9.21	10.89	43,790	8,575	472.41	1.43	12,703	1,579	116.04	1.84	7,375
	5月	1,841	15,327	1,424	4,747	9.94	10.64	44,876	8,867	492.95	1.44	12,481	1,516	115.81	1.84	7,101
	6月	1,803	15,069	1,391	4,800	9.96	10.64	45,312	8,449	480.65	1.45	12,140	1,620	122.00	1.86	7,148
	7月	1,815	15,255	1,402	4,688	10.28	10.24	44,522	8,731	481.70	1.45	12,534	1,636	120.59	1.84	7,364
	8月	1,860	15,519	1,439	4,928	10.50	9.99	46,968	8,805	466.86	1.42	13,244	1,590	120.34	1.77	7,474
	9月	1,684	14,019	1,304	4,424	9.34	10.41	45,525	7,983	440.30	1.42	12,782	1,428	110.82	1.77	7,279
	10月	1,903	15,834	1,471	4,772	9.89	10.10	47,795	9,228	496.73	1.47	12,639	1,643	119.46	1.88	7,333
	11月	1,828	15,257	1,418	4,913	9.47	10.41	49,800	8,612	478.36	1.44	12,511	1,540	116.97	1.82	7,236
	12月	1,817	15,293	1,401	4,569	9.09	10.50	47,897	8,969	489.05	1.42	12,950	1,572	122.92	1.76	7,286
	1月	1,890	15,951	1,459	4,780	9.35	10.83	47,217	9,467	526.37	1.39	12,982	1,511	114.70	1.79	7,347
	2月	1,789	15,104	1,381	4,713	9.71	10.12	47,972	8,679	490.94	1.39	12,748	1,521	115.72	1.80	7,319
	3月	1,983	16,685	1,537	5,023	10.20	10.32	47,720	9,698	522.86	1.42	13,057	1,760	128.75	1.83	7,459
平成31年度 (令和元年度)	4月	1,830	15,362	1,410	4,358	8.98	10.05	48,304	9,220	493.56	1.43	13,096	1,600	121.15	1.81	7,315
	5月	1,792	15,100	1,387	4,507	9.40	10.44	45,895	8,923	485.77	1.40	13,151	1,469	115.78	1.75	7,234
	6月	1,832	15,498	1,418	4,906	10.26	10.29	46,471	8,780	478.92	1.42	12,910	1,604	125.04	1.77	7,238
	7月	2,023	17,172	1,580	5,606	10.95	10.21	50,129	9,544	503.97	1.44	13,114	1,790	132.85	1.83	7,366
	8月	1,878	15,782	1,452	5,114	10.51	10.75	45,252	8,909	467.20	1.40	13,619	1,544	122.18	1.70	7,445
	9月	1,804	15,172	1,402	4,862	9.92	10.33	47,450	8,645	464.15	1.42	13,131	1,461	114.35	1.73	7,377
	10月	1,859	15,623	1,444	4,790	9.73	10.32	47,720	9,046	483.23	1.43	13,050	1,578	119.73	1.79	7,373
	11月	1,883	15,866	1,473	5,217	9.48	10.75	51,212	8,864	486.96	1.41	12,886	1,579	121.77	1.76	7,353
	12月	1,952	16,626	1,519	5,182	9.72	10.46	50,983	9,542	508.86	1.42	13,235	1,692	128.07	1.73	7,660
	1月	1,820	15,571	1,415	4,527	8.60	10.82	48,659	9,304	489.67	1.38	13,771	1,547	120.96	1.74	7,332
	2月	1,748	14,977	1,345	4,347	9.20	10.27	45,988	8,815	478.98	1.39	13,213	1,618	120.74	1.77	7,566
	3月	1,916	16,374	1,494	5,025	9.56	10.72	49,009	9,389	472.27	1.41	14,107	1,754	128.19	1.83	7,475
令和2年度	4月	1,728	14,768	1,353	4,747	8.25	11.17	51,482	8,358	406.40	1.40	14,740	1,467	102.43	1.88	7,627
	5月	1,606	13,811	1,266	4,693	8.15	11.40	50,511	7,580	375.27	1.37	14,737	1,344	96.17	1.80	7,771
	6月	1,780	15,366	1,383	4,674	9.42	10.35	47,973	8,744	442.60	1.40	14,077	1,751	119.13	1.87	7,869
	7月	1,789	15,471	1,392	4,644	8.72	10.99	48,452	8,896	451.53	1.40	14,025	1,732	120.61	1.82	7,893
	8月	1,764	15,162	1,377	4,928	9.92	9.53	52,122	8,458	433.55	1.36	14,393	1,580	117.63	1.70	7,923
	9月	1,730	14,832	1,352	4,614	9.43	10.38	47,114	8,400	421.77	1.39	14,349	1,606	114.39	1.75	8,031
	10月	1,920	16,449	1,499	5,171	9.94	10.29	50,572	9,297	471.07	1.43	13,829	1,769	125.49	1.77	7,947
	11月															
	12月															
	1月															
	2月															
	3月															

(注1) 職務外の事由による疾病、負傷に関して保険給付が行われた医療費(下船後の療養補償を除く)を対象としている。
(注2) 医療費総額及び医療給付費総額は社会保険診療報酬支払基金審査分(入院、入院外、歯科、調剤、食事療養、訪問看護に係るもの)である。
(注3) 入院外の医療費には、調剤分を含む。

第1表 加入者数等の状況・標準報酬等級別・標準賞与類別被保険者数の状況

月別	船舶所有者数				被 保 険 者 数										被 扶 養 者 数							扶養率				
					船 員 保 険 合 計			強 制 適 用				疾病任意 継続適用	義 務 教 育 就 学 前 (再 掲)			高 齢 受 給 者 (一 般) (再 掲)			高 齢 受 給 者 (一 定 以 上 所 得 者) (再 掲)							
	総数	汽船等	漁船(い)	漁船(ろ)	高齢受給者 (一般) (再掲)	高齢受給者 (一定以上 所得者)	75歳以上 等(再掲)	総数	汽船等	漁船(い)	漁船(ろ)		総数	男子	女子	計	男子	女子	計	男子	女子					
10月	5,646	3,442	143	2,067	59,482	1,642	1,556	684	57,672	40,888	1,630	15,154	1,810	60,165	17,182	42,983	9,041	4,627	4,414	1,569	206	1,363	336	2	334	1.023
11月	5,656	3,452	143	2,067	59,331	1,655	1,605	693	57,458	40,880	1,632	14,946	1,873	60,059	17,162	42,897	9,128	4,659	4,469	1,599	209	1,390	343	2	341	1.024
12月	5,638	3,444	142	2,058	58,539	1,650	1,605	672	55,807	40,847	1,620	13,340	2,732	59,510	17,005	42,505	9,164	4,671	4,493	1,608	202	1,406	343	2	341	1.028
令和2年1月	5,636	3,443	142	2,057	58,168	1,639	1,602	658	55,333	40,701	1,627	13,005	2,835	59,380	17,014	42,366	9,261	4,731	4,530	1,587	195	1,392	347	2	345	1.033
2月	5,629	3,438	142	2,055	58,130	1,718	1,641	673	55,481	40,625	1,638	13,218	2,649	59,244	16,973	42,271	9,315	4,753	4,562	1,613	192	1,421	359	1	358	1.031
3月	5,626	3,437	142	2,053	58,309	1,723	1,650	667	55,821	40,565	1,616	13,640	2,488	59,373	17,024	42,349	9,434	4,821	4,613	1,620	193	1,427	363	1	362	1.030
4月	5,632	3,444	143	2,051	58,859	1,707	1,636	656	56,571	41,209	1,564	13,798	2,288	58,837	16,775	42,062	8,092	4,109	3,983	1,616	191	1,425	362	1	361	1.011
5月	5,634	3,443	143	2,054	58,664	1,714	1,644	647	56,260	41,132	1,585	13,543	2,404	58,254	16,579	41,675	8,154	4,139	4,015	1,631	199	1,432	369	0	369	1.004
6月	5,630	3,442	143	2,051	58,436	1,712	1,668	648	55,799	41,043	1,587	13,169	2,637	58,065	16,505	41,560	8,259	4,184	4,075	1,644	204	1,440	374	0	374	1.005
7月	5,630	3,443	145	2,050	58,229	1,745	1,642	649	55,536	40,972	1,579	12,985	2,693	58,028	16,537	41,491	8,369	4,260	4,109	1,672	203	1,469	363	0	363	1.008
8月	5,626	3,441	145	2,048	58,606	1,752	1,701	656	56,347	40,835	1,574	13,938	2,259	58,377	16,676	41,701	8,533	4,342	4,191	1,694	210	1,484	382	0	382	1.007
9月	5,625	3,442	145	2,046	58,693	1,743	1,736	656	56,764	40,743	1,593	14,428	1,929	58,593	16,788	41,805	8,709	4,421	4,288	1,689	206	1,483	392	0	392	1.010
10月	5,628	3,445	145	2,046	58,763	1,746	1,777	654	56,832	40,854	1,597	14,381	1,931	58,642	16,846	41,796	8,834	4,501	4,333	1,688	206	1,482	412	0	412	1.009

(注1)船舶の種類「汽船等」とは、漁船以外の船舶(汽船及び機帆船)をいう。

「漁船(い)」とは昭和60年改正前の船員保険法第34条第1項第2号イ、ロ、ハのいずれかに該当する漁船(母船式漁業に従事する漁船に作業員として乗組む場合を除く。)をいう。つまり、直接漁業に従事しない漁船をいう。

「漁船(ろ)」とは昭和60年改正前の船員保険法第34条第1項第2号イ、ロ、ハのいずれにも該当しない漁船(母船式漁業に従事する漁船に作業員として乗組む場合を含む。)をいう。つまり、直接漁業に従事する漁船をいう。

(注2)「船舶所有者数」欄において、同一船舶所有者で二以上の異なる種類の船舶を有する者は、それぞれ該当する船舶種別欄に含め、「総数」欄には1として計上しているため、船舶種別の内訳を合計したものは総数と一致しない。

第1表(続) 加入者数等の状況・標準報酬等級別、標準賞与額別被保険者数の状況

月別	標準報酬月額額の平均						賞 与 支 払 状 況																	
	船員保険 合計	強 制 適 用				疾病任意 継続適用	賞与支払事業所数				賞与を受給した被保険者数				標 準 賞 与 額 の 平 均									
		平均	汽船等	漁船(い)	漁船(ろ)		総数	汽船等	漁船(い)	漁船(ろ)	賞与を受けた被保険者1人当たりの平均				強 制 被 保 険 者 1 人 当 た り の 平 均				被保険者 1人当たりの 平均					
											平均	汽船等	漁船(い)	漁船(ろ)	平均	汽船等	漁船(い)	漁船(ろ)						
円	円	円	円	円	円	円	円	円	円	円	円	円	円	円	円	円	円	円	円	円	円	円		
10月	428,372	431,461	432,044	395,426	433,766	329,937	80	72	1	8	690	624	1	65	318,100	289,059	843,000	588,815	3,806	4,411	517	2,526	3,690	
11月	428,822	432,081	432,453	395,811	435,026	328,826	32	23	4	6	249	170	57	22	442,337	326,465	307,947	1,685,909	1,917	1,358	10,756	2,482	1,856	
12月	422,083	426,263	432,734	395,225	410,220	336,684	1,383	1,315	47	41	23,490	22,399	658	433	561,025	564,355	517,307	455,210	236,144	309,472	210,116	14,776	225,123	
令和2年 1月	421,460	425,936	433,223	395,232	406,973	334,099	384	334	18	35	2,561	2,242	151	168	471,406	474,832	353,252	531,893	21,818	26,156	32,785	6,871	20,755	
2月	420,475	424,464	433,385	396,593	400,499	336,921	96	82	4	11	906	759	59	88	418,721	389,634	22,847	935,011	6,838	7,280	823	6,225	6,526	
3月	419,157	422,793	433,131	397,059	395,095	337,579	88	70	6	14	996	661	114	221	383,160	269,537	496,360	664,606	6,837	4,392	35,015	10,768	6,545	
4月	417,420	420,648	431,506	395,628	391,056	337,602	99	85	5	12	2,204	2,001	129	74	300,398	280,884	197,636	1,007,216	11,703	13,639	16,301	5,402	11,249	
5月	418,780	422,158	434,206	399,870	388,176	339,730	92	74	5	13	1,284	995	97	192	284,195	200,209	225,804	748,932	6,486	4,843	13,819	10,618	6,220	
6月	418,447	422,175	435,548	399,448	383,235	339,575	207	185	8	17	2,945	2,595	192	158	580,105	575,329	466,063	797,114	30,617	36,376	56,386	9,564	29,236	
7月	415,654	419,228	436,154	393,720	368,922	341,948	971	915	49	25	19,384	18,195	1,082	107	557,661	554,947	614,959	439,776	194,643	246,443	421,397	3,624	185,641	
8月	418,586	422,054	436,131	391,751	384,235	332,064	535	494	8	36	5,257	4,597	138	522	409,107	382,561	307,457	669,757	38,168	43,067	26,956	25,083	36,697	
9月	425,581	428,914	436,651	392,005	411,139	327,502	172	144	4	25	1,239	917	73	249	338,928	357,354	299,205	282,715	7,398	8,043	13,711	4,879	7,155	
10月	427,458	430,836	436,618	392,466	418,673	328,037	74	55	2	17	787	643	18	126	350,902	284,488	266,722	701,849	4,859	4,478	3,006	6,149	4,700	

第1表(続) 加入者数等の状況・標準報酬等級別、標準賞与額別被保険者数の状況

月別	介護保険第2号被保険者(再掲)											
	被保険者数					被扶養者数	標準報酬月額					平均
	強	制	適	用	疾病任意 継続適用		平均	汽船等	漁船(イ)	漁船(ロ)	疾病任意 継続適用	
						総数						汽船等
10月	28,663	20,858	799	7,006	736	16,571	486,599	486,278	447,655	491,997	370,383	
11月	28,550	20,818	801	6,931	758	16,475	487,314	486,647	449,221	493,722	370,351	
12月	27,745	20,804	791	6,150	1,202	16,305	482,249	487,230	449,325	469,634	365,200	
令和2年1月	27,577	20,772	793	6,012	1,230	16,196	482,051	488,005	447,296	466,065	360,745	
2月	27,615	20,719	799	6,097	1,109	16,136	480,805	488,008	450,180	460,339	365,039	
3月	27,762	20,696	788	6,278	1,020	16,119	478,788	487,853	450,411	452,467	369,873	
4月	27,768	20,697	755	6,316	936	16,051	477,906	488,158	447,364	447,959	374,160	
5月	27,669	20,688	771	6,210	976	15,949	479,254	489,980	453,178	446,763	373,219	
6月	27,506	20,679	779	6,048	1,076	15,874	479,075	490,870	451,720	442,269	368,857	
7月	27,418	20,665	780	5,973	1,111	15,838	475,439	491,298	446,321	424,374	372,157	
8月	27,818	20,593	774	6,451	890	15,889	477,820	491,333	444,680	438,659	369,274	
9月	28,029	20,551	780	6,698	709	15,863	484,423	491,777	445,451	466,397	371,594	
10月	27,956	20,518	779	6,659	710	15,828	486,476	492,049	446,791	473,948	371,946	

第1表 (続) 加入者数等の状況・標準報酬等級別、標準賞与額別被保険者数の状況

標準報酬月額	標準報酬月額別被保険者数 (男女別)					
	総数	割合	男子	割合	女子	割合
万円	人	%	人	%	人	%
総計	58,763	100.00	57,647	100.00	1,116	100.00
5.8	239	0.41	238	0.41	1	0.09
6.8	36	0.06	36	0.06	0	0.00
7.8	58	0.10	55	0.10	3	0.27
8.8	88	0.15	85	0.15	3	0.27
9.8	311	0.53	299	0.52	12	1.08
小計	732	1.25	713	1.24	19	1.70
10.4	102	0.17	99	0.17	3	0.27
11.0	108	0.18	105	0.18	3	0.27
11.8	162	0.28	156	0.27	6	0.54
12.6	107	0.18	105	0.18	2	0.18
13.4	160	0.27	156	0.27	4	0.36
小計	639	1.09	621	1.08	18	1.61
14.2	148	0.25	142	0.25	6	0.54
15.0	806	1.37	786	1.36	20	1.79
16.0	921	1.57	906	1.57	15	1.34
17.0	325	0.55	321	0.56	4	0.36
18.0	650	1.11	609	1.06	41	3.67
小計	2,850	4.85	2,764	4.79	86	7.71
19.0	554	0.94	520	0.90	34	3.05
20.0	1,699	2.89	1,625	2.82	74	6.63
22.0	1,103	1.88	1,025	1.78	78	6.99
24.0	1,710	2.91	1,602	2.78	108	9.68
26.0	2,535	4.31	2,417	4.19	118	10.57
小計	7,601	12.94	7,189	12.47	412	36.92
28.0	1,929	3.28	1,833	3.18	96	8.60
30.0	3,333	5.67	3,231	5.60	102	9.14
32.0	2,586	4.40	2,510	4.35	76	6.81
34.0	2,462	4.19	2,403	4.17	59	5.29
36.0	3,116	5.30	3,076	5.34	40	3.58
小計	13,426	22.85	13,053	22.64	373	33.42
38.0	3,452	5.87	3,411	5.92	41	3.67
41.0	4,118	7.01	4,087	7.09	31	2.78
44.0	4,500	7.66	4,460	7.74	40	3.58
47.0	3,339	5.68	3,325	5.77	14	1.25
50.0	3,105	5.28	3,088	5.36	17	1.52
小計	18,514	31.51	18,371	31.87	143	12.81
53.0	2,607	4.44	2,593	4.50	14	1.25
56.0	2,123	3.61	2,112	3.66	11	0.99
59.0	1,946	3.31	1,940	3.37	6	0.54
62.0	1,484	2.53	1,479	2.57	5	0.45
65.0	1,247	2.12	1,240	2.15	7	0.63
小計	9,407	16.01	9,364	16.24	43	3.85
68.0	875	1.49	872	1.51	3	0.27
71.0	927	1.58	923	1.60	4	0.36
75.0	764	1.30	762	1.32	2	0.18
79.0	528	0.90	526	0.91	2	0.18
83.0	421	0.72	419	0.73	2	0.18
小計	3,515	5.98	3,502	6.07	13	1.16
88.0	365	0.62	365	0.63	0	0.00
93.0	238	0.41	235	0.41	3	0.27
98.0	269	0.46	268	0.46	1	0.09
103.0	181	0.31	180	0.31	1	0.09
109.0	158	0.27	157	0.27	1	0.09
小計	1,211	2.06	1,205	2.09	6	0.54
115.0	141	0.24	141	0.24	0	0.00
121.0	137	0.23	136	0.24	1	0.09
127.0	100	0.17	100	0.17	0	0.00
133.0	114	0.19	114	0.20	0	0.00
139.0	376	0.64	374	0.65	2	0.18
小計	868	1.48	865	1.50	3	0.27

第1表 (続) 加入者数等の状況・標準報酬等級別、標準賞与額別被保険者数の状況

標準報酬月額 万円	標準報酬月額別被保険者数 (船舶種別)									
	強 制 適 用								疾病任意継続適用	
	総 数	割合	汽 船 等	割合	漁 船 (い)	割合	漁 船 (ろ)	割合	総 数	割合
	人	%	人	%	人	%	人	%	人	%
総 計	56,832	100.00	40,854	100.00	1,597	100.00	14,381	100.00	1,931	60.80
5.8	203	0.36	129	0.32	12	0.75	62	0.43	36	1.86
6.8	23	0.04	18	0.04	1	0.06	4	0.03	13	0.67
7.8	47	0.08	31	0.08	2	0.13	14	0.10	11	0.57
8.8	78	0.14	46	0.11	0	0.00	32	0.22	10	0.52
9.8	269	0.47	189	0.46	3	0.19	77	0.54	42	2.18
小 計	620	1.09	413	1.01	18	1.13	189	1.31	112	5.80
10.4	85	0.15	65	0.16	1	0.06	19	0.13	17	0.88
11.0	91	0.16	39	0.10	3	0.19	49	0.34	17	0.88
11.8	153	0.27	38	0.09	1	0.06	114	0.79	9	0.47
12.6	100	0.18	23	0.06	0	0.00	77	0.54	7	0.36
13.4	149	0.26	33	0.08	1	0.06	115	0.80	11	0.57
小 計	578	1.02	198	0.48	6	0.38	374	2.60	61	3.16
14.2	139	0.24	40	0.10	4	0.25	95	0.66	9	0.47
15.0	762	1.34	221	0.54	14	0.88	527	3.66	45	2.33
16.0	910	1.60	77	0.19	5	0.31	828	5.76	10	0.52
17.0	296	0.52	102	0.25	2	0.13	192	1.34	29	1.50
18.0	613	1.08	306	0.75	22	1.38	285	1.98	37	1.92
小 計	2,720	4.79	746	1.83	47	2.94	1,927	13.40	130	6.73
19.0	532	0.94	235	0.58	12	0.75	285	1.98	22	1.14
20.0	1,611	2.83	709	1.74	20	1.25	882	6.13	88	4.56
22.0	1,070	1.88	550	1.35	53	3.32	467	3.25	33	1.71
24.0	1,635	2.88	1,067	2.61	74	4.63	494	3.44	75	3.88
26.0	2,437	4.29	1,683	4.12	97	6.07	657	4.57	98	5.08
小 計	7,285	12.82	4,244	10.39	256	16.03	2,785	19.37	316	16.36
28.0	1,865	3.28	1,455	3.56	102	6.39	308	2.14	64	3.31
30.0	3,231	5.69	2,480	6.07	101	6.32	650	4.52	102	5.28
32.0	2,520	4.43	1,834	4.49	116	7.26	570	3.96	66	3.42
34.0	2,396	4.22	1,894	4.64	84	5.26	418	2.91	66	3.42
36.0	3,037	5.34	2,363	5.78	73	4.57	601	4.18	79	4.09
小 計	13,049	22.96	10,026	24.54	476	29.81	2,547	17.71	377	19.52
38.0	3,360	5.91	2,751	6.73	98	6.14	511	3.55	92	4.76
41.0	4,032	7.09	3,308	8.10	114	7.14	610	4.24	86	4.45
44.0	3,743	6.59	3,074	7.52	132	8.27	537	3.73		
47.0	3,339	5.88	2,725	6.67	98	6.14	516	3.59		
50.0	3,105	5.46	2,490	6.09	74	4.63	541	3.76		
小 計	17,579	30.93	14,348	35.12	516	32.31	2,715	18.88	178	9.22
53.0	2,607	4.59	2,150	5.26	62	3.88	395	2.75		
56.0	2,123	3.74	1,758	4.30	48	3.01	317	2.20		
59.0	1,946	3.42	1,522	3.73	33	2.07	391	2.72		
62.0	1,484	2.61	1,161	2.84	33	2.07	290	2.02		
65.0	1,247	2.19	938	2.30	13	0.81	296	2.06		
小 計	9,407	16.55	7,529	18.43	189	11.83	1,689	11.74		
68.0	875	1.54	649	1.59	18	1.13	208	1.45		
71.0	927	1.63	669	1.64	25	1.57	233	1.62		
75.0	764	1.34	525	1.29	15	0.94	224	1.56		
79.0	528	0.93	333	0.82	4	0.25	191	1.33		
83.0	421	0.74	229	0.56	7	0.44	185	1.29		
小 計	3,515	6.18	2,405	5.89	69	4.32	1,041	7.24		
88.0	365	0.64	171	0.42	4	0.25	190	1.32		
93.0	238	0.42	116	0.28	3	0.19	119	0.83		
98.0	269	0.47	144	0.35	5	0.31	120	0.83		
103.0	181	0.32	90	0.22	0	0.00	91	0.63		
109.0	158	0.28	69	0.17	0	0.00	89	0.62		
小 計	1,211	2.13	590	1.44	12	0.75	609	4.23		
115.0	141	0.25	53	0.13	0	0.00	88	0.61		
121.0	137	0.24	58	0.14	1	0.06	78	0.54		
127.0	100	0.18	44	0.11	2	0.13	54	0.38		
133.0	114	0.20	60	0.15	0	0.00	54	0.38		
139.0	376	0.66	140	0.34	5	0.31	231	1.61		
小 計	868	1.53	355	0.87	8	0.50	505	3.51		

第1表（続） 加入者数等の状況・標準報酬等級別、標準賞与額別被保険者数の状況

標準賞与額	標準賞与		額別		被保険者数			
	総数	割合	汽船等	割合	漁船（い）	割合	漁船（ろ）	割合
万円	人	%	人	%	人	%	人	%
総数	787	100.00	643	100.00	18	100.00	126	100.00
0 ～ 5	42	5.00	41	6.00	0	0.00	1	1.00
5 ～ 10	108	14.00	89	14.00	1	6.00	18	14.00
10 ～ 15	155	20.00	130	20.00	0	0.00	25	20.00
15 ～ 20	2	0.00	1	0.00	0	0.00	1	1.00
20 ～ 25	44	6.00	42	7.00	2	11.00	0	0.00
小計	351	45.00	303	47.00	3	17.00	45	36.00
25 ～ 30	69	9.00	53	8.00	15	83.00	1	1.00
30 ～ 35	72	9.00	68	11.00	0	0.00	4	3.00
35 ～ 40	70	9.00	69	11.00	0	0.00	1	1.00
40 ～ 45	52	7.00	48	7.00	0	0.00	4	3.00
45 ～ 50	40	5.00	38	6.00	0	0.00	2	2.00
小計	303	39.00	276	43.00	15	83.00	12	10.00
50 ～ 55	48	6.00	28	4.00	0	0.00	20	16.00
55 ～ 60	13	2.00	12	2.00	0	0.00	1	1.00
60 ～ 65	9	1.00	9	1.00	0	0.00	0	0.00
65 ～ 70	8	1.00	4	1.00	0	0.00	4	3.00
70 ～ 75	1	0.00	1	0.00	0	0.00	0	0.00
小計	79	10.00	54	8.00	0	0.00	25	20.00
75 ～ 80	7	1.00	6	1.00	0	0.00	1	1.00
80 ～ 85	10	1.00	0	0.00	0	0.00	10	8.00
85 ～ 90	3	0.00	0	0.00	0	0.00	3	2.00
90 ～ 95	3	0.00	0	0.00	0	0.00	3	2.00
95 ～ 100	3	0.00	0	0.00	0	0.00	3	2.00
小計	26	3.00	6	1.00	0	0.00	20	16.00
100 ～ 105	4	1.00	1	0.00	0	0.00	3	2.00
105 ～ 110	2	0.00	0	0.00	0	0.00	2	2.00
110 ～ 115	0	0.00	0	0.00	0	0.00	0	0.00
115 ～ 120	0	0.00	0	0.00	0	0.00	0	0.00
120 ～ 125	1	0.00	0	0.00	0	0.00	1	1.00
小計	7	1.00	1	0.00	0	0.00	6	5.00
125 ～ 130	0	0.00	0	0.00	0	0.00	0	0.00
130 ～ 135	3	0.00	0	0.00	0	0.00	3	2.00
135 ～ 140	1	0.00	0	0.00	0	0.00	1	1.00
140 ～ 145	3	0.00	0	0.00	0	0.00	3	2.00
145 ～ 150	0	0.00	0	0.00	0	0.00	0	0.00
小計	7	1.00	0	0.00	0	0.00	7	6.00
150 ～ 155	1	0.00	0	0.00	0	0.00	1	1.00
155 ～ 160	0	0.00	0	0.00	0	0.00	0	0.00
160 ～ 165	0	0.00	0	0.00	0	0.00	0	0.00
165 ～ 170	3	0.00	0	0.00	0	0.00	3	2.00
170 ～ 175	0	0.00	0	0.00	0	0.00	0	0.00
小計	4	1.00	0	0.00	0	0.00	4	3.00
175 ～ 180	0	0.00	0	0.00	0	0.00	0	0.00
180 ～ 185	0	0.00	0	0.00	0	0.00	0	0.00
185 ～ 190	0	0.00	0	0.00	0	0.00	0	0.00
190 ～ 195	0	0.00	0	0.00	0	0.00	0	0.00
195 ～ 200	0	0.00	0	0.00	0	0.00	0	0.00
小計	0	0.00	0	0.00	0	0.00	0	0.00
200 ～ 205	0	0.00	0	0.00	0	0.00	0	0.00
205 ～ 210	0	0.00	0	0.00	0	0.00	0	0.00
210 ～ 215	0	0.00	0	0.00	0	0.00	0	0.00
215 ～ 220	0	0.00	0	0.00	0	0.00	0	0.00
220 ～ 225	0	0.00	0	0.00	0	0.00	0	0.00
小計	0	0.00	0	0.00	0	0.00	0	0.00
225 ～ 230	0	0.00	0	0.00	0	0.00	0	0.00
230 ～ 235	0	0.00	0	0.00	0	0.00	0	0.00
235 ～ 240	0	0.00	0	0.00	0	0.00	0	0.00
240 ～ 245	1	0.00	0	0.00	0	0.00	1	1.00
245 ～ 250	1	0.00	0	0.00	0	0.00	1	1.00
小計	2	0.00	0	0.00	0	0.00	2	2.00
250 ～ 255	1	0.00	1	0.00	0	0.00	0	0.00
255 ～ 260	0	0.00	0	0.00	0	0.00	0	0.00
260 ～ 265	0	0.00	0	0.00	0	0.00	0	0.00
265 ～ 270	0	0.00	0	0.00	0	0.00	0	0.00
270 ～ 275	0	0.00	0	0.00	0	0.00	0	0.00
小計	1	0.00	1	0.00	0	0.00	0	0.00

第1表(続) 加入者数等の状況・標準報酬等級別、標準賞与額別被保険者数の状況

標準賞与額	標準報酬等級別被保険者数									
	総数		割合		汽船等		漁船(い)		漁船(ろ)	
	人	%	人	%	人	%	人	%	人	%
万円										
275 ~ 280	0	0.00	0	0.00	0	0.00	0	0.00	0	0.00
280 ~ 285	0	0.00	0	0.00	0	0.00	0	0.00	0	0.00
285 ~ 290	0	0.00	0	0.00	0	0.00	0	0.00	0	0.00
290 ~ 295	0	0.00	0	0.00	0	0.00	0	0.00	0	0.00
295 ~ 300	0	0.00	0	0.00	0	0.00	0	0.00	0	0.00
小計	0	0.00	0	0.00	0	0.00	0	0.00	0	0.00
300 ~ 305	1	0.00	0	0.00	0	0.00	0	0.00	1	1.00
305 ~ 310	0	0.00	0	0.00	0	0.00	0	0.00	0	0.00
310 ~ 315	1	0.00	0	0.00	0	0.00	0	0.00	1	1.00
315 ~ 320	0	0.00	0	0.00	0	0.00	0	0.00	0	0.00
320 ~ 325	0	0.00	0	0.00	0	0.00	0	0.00	0	0.00
小計	2	0.00	0	0.00	0	0.00	0	0.00	2	2.00
325 ~ 330	0	0.00	0	0.00	0	0.00	0	0.00	0	0.00
330 ~ 335	0	0.00	0	0.00	0	0.00	0	0.00	0	0.00
335 ~ 340	0	0.00	0	0.00	0	0.00	0	0.00	0	0.00
340 ~ 345	0	0.00	0	0.00	0	0.00	0	0.00	0	0.00
345 ~ 350	0	0.00	0	0.00	0	0.00	0	0.00	0	0.00
小計	0	0.00	0	0.00	0	0.00	0	0.00	0	0.00
350 ~ 355	1	0.00	0	0.00	0	0.00	0	0.00	1	1.00
355 ~ 360	0	0.00	0	0.00	0	0.00	0	0.00	0	0.00
360 ~ 365	0	0.00	0	0.00	0	0.00	0	0.00	0	0.00
365 ~ 370	0	0.00	0	0.00	0	0.00	0	0.00	0	0.00
370 ~ 375	0	0.00	0	0.00	0	0.00	0	0.00	0	0.00
小計	1	0.00	0	0.00	0	0.00	0	0.00	1	1.00
375 ~ 380	0	0.00	0	0.00	0	0.00	0	0.00	0	0.00
380 ~ 385	0	0.00	0	0.00	0	0.00	0	0.00	0	0.00
385 ~ 390	0	0.00	0	0.00	0	0.00	0	0.00	0	0.00
390 ~ 395	0	0.00	0	0.00	0	0.00	0	0.00	0	0.00
395 ~ 400	0	0.00	0	0.00	0	0.00	0	0.00	0	0.00
小計	0	0.00	0	0.00	0	0.00	0	0.00	0	0.00
400 ~ 405	0	0.00	0	0.00	0	0.00	0	0.00	0	0.00
405 ~ 410	0	0.00	0	0.00	0	0.00	0	0.00	0	0.00
410 ~ 415	0	0.00	0	0.00	0	0.00	0	0.00	0	0.00
415 ~ 420	0	0.00	0	0.00	0	0.00	0	0.00	0	0.00
420 ~ 425	0	0.00	0	0.00	0	0.00	0	0.00	0	0.00
小計	0	0.00	0	0.00	0	0.00	0	0.00	0	0.00
425 ~ 430	0	0.00	0	0.00	0	0.00	0	0.00	0	0.00
430 ~ 435	0	0.00	0	0.00	0	0.00	0	0.00	0	0.00
435 ~ 440	0	0.00	0	0.00	0	0.00	0	0.00	0	0.00
440 ~ 445	0	0.00	0	0.00	0	0.00	0	0.00	0	0.00
445 ~ 450	0	0.00	0	0.00	0	0.00	0	0.00	0	0.00
小計	0	0.00	0	0.00	0	0.00	0	0.00	0	0.00
450 ~ 455	0	0.00	0	0.00	0	0.00	0	0.00	0	0.00
455 ~ 460	0	0.00	0	0.00	0	0.00	0	0.00	0	0.00
460 ~ 465	0	0.00	0	0.00	0	0.00	0	0.00	0	0.00
465 ~ 470	0	0.00	0	0.00	0	0.00	0	0.00	0	0.00
470 ~ 475	0	0.00	0	0.00	0	0.00	0	0.00	0	0.00
小計	0	0.00	0	0.00	0	0.00	0	0.00	0	0.00
475 ~ 480	0	0.00	0	0.00	0	0.00	0	0.00	0	0.00
480 ~ 485	0	0.00	0	0.00	0	0.00	0	0.00	0	0.00
485 ~ 490	0	0.00	0	0.00	0	0.00	0	0.00	0	0.00
490 ~ 495	0	0.00	0	0.00	0	0.00	0	0.00	0	0.00
495 ~ 500	0	0.00	0	0.00	0	0.00	0	0.00	0	0.00
小計	0	0.00	0	0.00	0	0.00	0	0.00	0	0.00
500 ~ 505	0	0.00	0	0.00	0	0.00	0	0.00	0	0.00
505 ~ 510	0	0.00	0	0.00	0	0.00	0	0.00	0	0.00
510 ~ 515	0	0.00	0	0.00	0	0.00	0	0.00	0	0.00
515 ~ 520	0	0.00	0	0.00	0	0.00	0	0.00	0	0.00
520 ~ 525	0	0.00	0	0.00	0	0.00	0	0.00	0	0.00
小計	0	0.00	0	0.00	0	0.00	0	0.00	0	0.00
525 ~ 530	0	0.00	0	0.00	0	0.00	0	0.00	0	0.00
530 ~ 535	0	0.00	0	0.00	0	0.00	0	0.00	0	0.00
535 ~ 540	0	0.00	0	0.00	0	0.00	0	0.00	0	0.00
540 ~ 545	0	0.00	0	0.00	0	0.00	0	0.00	0	0.00
545 ~ 550	0	0.00	0	0.00	0	0.00	0	0.00	0	0.00
小計	0	0.00	0	0.00	0	0.00	0	0.00	0	0.00
550 ~ 555	0	0.00	0	0.00	0	0.00	0	0.00	0	0.00
555 ~ 560	0	0.00	0	0.00	0	0.00	0	0.00	0	0.00
560 ~ 565	0	0.00	0	0.00	0	0.00	0	0.00	0	0.00
565 ~ 570	0	0.00	0	0.00	0	0.00	0	0.00	0	0.00
570 ~	4	1.00	0	0.00	0	0.00	0	0.00	2	2.00
小計	4	1.00	2	0.00	0	0.00	0	0.00	2	2.00

第2表 保険給付決定状況（疾病給付）

月 別	保 険 給 付 費 計		医 療 給 付 費 計		その他の現金給付費計		診 療 費											
							計			入 院			入 院 外			歯 科		
	件 数	給 付 費	件 数	給 付 費	件 数	給 付 費	件 数	日 数	給 付 費	件 数	日 数	給 付 費	件 数	日 数	給 付 費	件 数	日 数	給 付 費
	千円		千円		千円		千円		千円		千円		千円		千円		千円	
10月	113,864	1,711,335	113,148	1,467,840	716	243,495	72,888	119,861	1,161,616	1,157	11,940	497,148	57,487	82,463	531,293	14,244	25,458	133,175
11月	114,920	1,697,976	114,316	1,499,934	604	198,042	73,380	119,234	1,193,619	1,125	12,091	546,025	57,801	81,648	514,506	14,454	25,495	133,088
12月	119,257	1,772,322	118,559	1,545,737	698	226,585	75,901	122,488	1,216,002	1,141	11,930	532,798	59,728	84,626	541,383	15,032	25,932	141,821
令和2年 1月	113,387	1,660,727	112,753	1,446,222	634	214,504	72,358	114,478	1,133,009	1,005	10,871	463,661	57,219	78,949	541,176	14,134	24,658	128,172
2月	111,575	1,552,812	110,971	1,368,215	604	184,598	71,063	113,854	1,071,959	1,074	11,031	437,953	55,898	77,859	499,699	14,091	24,964	134,307
3月	111,546	1,757,706	110,800	1,517,556	746	240,150	71,382	117,338	1,175,984	1,119	11,999	514,484	55,263	77,879	515,881	15,000	27,460	145,618
4月	96,035	1,575,406	95,433	1,375,948	602	199,459	60,519	99,677	1,068,058	966	10,792	490,803	47,565	66,365	455,530	11,988	22,520	121,725
5月	87,908	1,470,336	87,375	1,290,010	533	180,326	55,763	90,714	1,012,954	948	10,803	483,898	43,633	59,803	418,080	11,182	20,108	110,977
6月	102,712	1,638,328	101,995	1,407,069	717	231,259	66,169	109,035	1,115,857	1,091	11,288	472,442	51,276	71,960	498,624	13,802	25,787	144,791
7月	103,966	1,615,764	103,328	1,415,505	638	200,259	67,151	109,787	1,106,856	1,008	11,081	470,791	52,200	73,333	493,707	13,943	25,373	142,358
8月	100,274	1,597,829	99,653	1,398,388	621	199,441	65,270	102,556	1,110,478	1,154	10,998	501,022	50,433	68,359	478,571	13,683	23,199	130,885
9月	98,616	1,616,338	97,934	1,372,618	682	243,720	63,632	103,026	1,092,247	1,100	11,421	471,581	49,191	68,278	487,377	13,341	23,327	133,288
10月	107,952	1,752,811	107,223	1,515,071	729	237,740	70,809	116,417	1,207,694	1,160	11,939	527,658	54,998	78,488	533,177	14,651	25,990	146,859

第2表(続) 保険給付決定状況(疾病給付)

月 別	薬 剤 支 給			入院時食事療養・生活療養費 (標準負担額差額支給を除く)		訪問看護療養費		入院時食事療養費・生活療養費 (標準負担額差額支給)		療 養 費		移 送 費		高 額 療 養					
	件 数	処 方 箋 枚 数	給 付 費	件 数	給 付 費	件 数	給 付 費	件 数	給 付 費	件 数	給 付 費	件 数	給 付 費	一 般		そ の 他		多 数 該 当	
														入 院	給 付 費	件 数	給 付 費	件 数	給 付 費
	千円			千円		千円		千円		千円		千円		千円		千円		千円	
10月	37,369	45,437	271,663	1,006	6,057	88	4,573	0	0	2,620	13,399	2	325	0	0	38	2,764	0	0
11月	37,803	45,742	268,821	979	6,042	88	4,245	0	0	2,952	14,779	3	8,421	0	0	33	1,971	0	0
12月	39,327	47,518	292,741	998	6,062	93	4,541	0	0	2,885	13,996	1	16	0	0	70	3,202	0	0
令和2年 1月	37,075	43,674	272,348	888	5,516	84	4,173	0	0	2,727	15,263	1	52	0	0	101	3,303	0	0
2月	36,752	43,666	263,604	953	5,574	85	4,129	0	0	2,742	12,352	0	0	0	0	78	1,716	0	0
3月	36,312	43,180	307,584	999	6,029	83	4,119	0	0	2,752	13,275	0	0	0	0	69	2,717	0	0
4月	31,992	38,019	275,416	864	5,553	88	4,358	0	0	2,565	13,201	0	0	0	0	66	2,299	0	0
5月	28,649	32,855	243,284	837	5,649	82	4,060	0	0	2,629	12,970	2	941	0	0	62	3,461	0	0
6月	33,107	38,571	257,138	952	5,751	77	4,001	0	0	2,375	11,854	5	3,565	0	0	71	1,870	0	0
7月	33,586	39,695	274,873	854	5,480	88	4,505	0	0	2,225	12,142	0	0	0	0	64	3,213	0	0
8月	31,922	36,811	256,595	969	5,475	88	4,514	0	0	2,138	11,334	1	130	0	0	61	2,044	0	0
9月	31,403	36,727	248,654	911	5,776	96	5,076	0	0	2,579	12,776	0	0	0	0	39	1,436	0	0
10月	35,860	42,948	280,245	975	5,893	90	4,683	0	0	159	2,679	8	2,011	0	0	71	4,138	0	0

第2表(続) 保険給付決定状況(疾病給付)

月別	費		その他の現金給付費												世帯合算高額療養費				高額介護合算療養費		
	負担軽減分		合計		傷病手当金			葬祭料		出産育児一時金		出産手当金			一般分		多数該当負担軽減分		高額介護合算療養費		
	件数	給付費	件数	給付費	件数	日数	給付費	件数	給付費	件数	給付費	件数	日数	給付費	件数	給付費	件数	給付費	件数	給付費	
		千円		千円			千円		千円					千円		千円		千円		千円	
10月	38	3,077	716	243,495	612	23,037	192,960	19	13,012	82	34,424	3	263	3,099	73	2,445	32	1,921	0	0	
11月	12	449	604	198,042	498	18,145	150,855	17	9,896	87	36,492	2	86	799	30	845	15	741	0	0	
12月	47	2,926	698	226,585	594	21,476	179,883	17	10,611	85	35,620	2	51	471	205	4,315	30	1,937	0	0	
令和2年	1月	49	2,295	634	214,504	529	19,585	166,273	18	12,558	85	34,828	2	91	846	297	6,785	61	3,477	0	0
	2月	33	1,904	604	184,598	506	16,860	140,972	17	9,537	79	33,148	2	145	941	183	4,819	35	2,156	0	0
	3月	30	2,735	746	240,150	662	22,771	201,678	17	11,585	63	26,008	4	117	879	139	3,207	33	1,907	0	0
	4月	38	1,724	602	199,459	524	18,919	161,627	15	11,762	61	25,620	2	75	450	130	2,915	35	2,424	0	0
	5月	35	1,933	533	180,326	443	15,846	140,430	16	8,979	72	30,240	2	72	676	123	2,867	30	1,890	0	0
	6月	32	1,369	717	231,259	616	23,061	181,304	20	13,941	76	31,920	5	500	4,094	125	3,336	34	2,327	0	0
	7月	61	2,119	638	200,259	544	19,257	155,529	17	12,634	75	31,452	2	89	644	118	4,213	35	2,103	0	0
	8月	26	1,113	621	199,441	531	18,745	158,158	10	6,610	76	31,840	4	290	2,833	119	5,187	28	1,517	0	0
	9月	27	1,874	682	243,720	551	21,573	182,299	25	17,701	102	42,776	4	104	945	127	3,237	31	1,542	0	0
	10月	50	1,780	729	237,740	628	23,315	192,185	10	8,245	84	35,264	7	173	2,046	137	3,686	39	2,261	0	0

第3表 診療費諸率

[加入者合計]

	受診率 (1000人当たり件数)				診療1件当たり日数				診療1件当たり医療費				診療1日当たり医療費				1人当たり医療費				
	合計	入院	入院外	歯科	平均	入院	入院外	歯科	平均	入院	入院外(調剤を含む)	歯科	平均	入院	入院外(調剤を含む)	歯科	合計	入院	入院外(調剤を含む)	歯科	
	円																				
21年度	6857.14	116.51	5510.59	1230.05	1.88	12.52	1.58	2.22	22,501	391,413	16,506	14,415	11,966	31,273	10,451	6,488	154,295	45,605	90,960	17,731	
22年度	6819.82	116.45	5476.05	1227.32	1.87	12.17	1.58	2.18	22,981	404,561	16,777	14,457	12,308	33,247	10,636	6,623	156,725	47,110	91,873	17,743	
23年度	6942.08	118.78	5551.59	1271.71	1.84	12.10	1.56	2.12	23,792	430,038	17,281	14,271	12,905	35,553	11,079	6,717	165,168	51,080	95,939	18,149	
24年度	7043.51	118.69	5627.10	1297.71	1.81	11.81	1.53	2.08	23,817	439,197	17,256	14,273	13,190	37,195	11,260	6,877	167,753	52,128	97,103	18,522	
25年度	7040.54	117.42	5617.87	1305.25	1.77	11.59	1.50	2.04	24,055	445,622	17,593	13,943	13,580	38,447	11,705	6,827	169,360	52,323	98,838	18,199	
26年度	7089.83	116.83	5645.91	1327.10	1.74	11.50	1.48	2.00	24,217	452,027	17,773	13,971	13,879	39,299	11,985	6,983	171,694	52,809	100,344	18,541	
27年度	7205.53	119.60	5739.24	1346.68	1.72	11.21	1.47	1.96	24,658	445,463	18,429	13,830	14,301	39,741	12,524	7,062	177,672	53,277	105,771	18,624	
28年度	7280.99	121.12	5777.61	1382.27	1.70	11.14	1.45	1.92	24,976	478,022	18,159	13,771	14,656	42,896	12,491	7,160	181,848	57,897	104,916	19,035	
29年度	7348.28	120.95	5809.23	1418.09	1.68	10.91	1.45	1.87	25,037	480,577	18,365	13,514	14,874	44,034	12,705	7,228	183,976	58,128	106,684	19,164	
30年度	7379.26	116.93	5838.30	1424.03	1.64	10.42	1.43	1.82	24,624	485,289	18,165	13,282	14,973	46,587	12,730	7,311	181,709	56,744	106,052	18,913	
元年度	7349.46	115.53	5773.41	1460.52	1.63	10.45	1.41	1.77	25,221	502,369	18,745	13,078	15,516	48,085	13,268	7,395	185,364	58,041	108,223	19,101	
令和2年	10月	612.69	9.73	483.23	119.73	1.64	10.32	1.43	1.79	25,156	492,464	18,720	13,177	15,298	47,720	13,050	7,373	15,413	4,790	9,046	1,578
	11月	618.21	9.48	486.96	121.77	1.62	10.75	1.41	1.76	25,331	550,401	18,202	12,969	15,589	51,212	12,886	7,353	15,660	5,217	8,864	1,579
	12月	646.64	9.72	508.86	128.07	1.61	10.46	1.42	1.73	25,386	533,066	18,751	13,215	15,731	50,983	13,235	7,660	16,416	5,182	9,542	1,692
	1月	619.03	8.60	489.51	120.92	1.58	10.82	1.38	1.74	24,834	526,344	19,001	12,791	15,697	48,659	13,771	7,332	15,373	4,525	9,301	1,547
	2月	608.93	9.20	478.98	120.74	1.60	10.27	1.39	1.77	24,273	472,341	18,404	13,403	15,150	45,988	13,213	7,566	14,781	4,347	8,815	1,618
	3月	610.02	9.56	472.27	128.19	1.64	10.72	1.41	1.83	26,505	525,519	19,880	13,685	16,124	49,009	14,107	7,475	16,169	5,025	9,389	1,754
	4月	517.08	8.25	406.40	102.43	1.65	11.17	1.40	1.88	28,182	575,148	20,566	14,327	17,111	51,482	14,740	7,627	14,572	4,747	8,358	1,467
	5月	479.60	8.15	375.27	96.17	1.63	11.40	1.37	1.80	28,392	575,599	20,198	13,974	17,453	50,511	14,737	7,771	13,617	4,693	7,580	1,344
	6月	571.15	9.42	442.60	119.13	1.65	10.35	1.40	1.87	26,560	496,348	19,756	14,702	16,118	47,973	14,077	7,869	15,169	4,674	8,744	1,751
	7月	580.85	8.72	451.53	120.61	1.63	10.99	1.40	1.82	26,294	532,640	19,702	14,364	16,082	48,452	14,025	7,893	15,273	4,644	8,896	1,732
	8月	561.09	9.92	433.55	117.63	1.57	9.53	1.36	1.70	26,673	496,736	19,509	13,434	16,976	52,122	14,393	7,923	14,966	4,928	8,458	1,580
	9月	545.59	9.43	421.77	114.39	1.62	10.38	1.39	1.75	26,797	489,168	19,917	14,043	16,551	47,114	14,349	8,031	14,620	4,614	8,400	1,606
	10月	606.50	9.94	471.07	125.49	1.64	10.29	1.43	1.77	26,773	520,497	19,736	14,098	16,284	50,572	13,829	7,947	16,238	5,171	9,297	1,769
対前年度同月比	%	%	%	%	%	%	%	%	%	%	%	%	%	%	%	%	%	%	%	%	
21年度	1.0	△ 1.4	1.0	1.3	△ 1.9	△ 1.4	△ 1.8	△ 1.4	0.9	0.7	2.9	△ 2.2	2.9	2.1	4.8	△ 0.8	2.0	△ 0.8	4.0	△ 0.9	
22年度	△ 0.5	△ 0.1	△ 0.6	△ 0.2	△ 0.7	△ 2.8	△ 0.1	△ 1.8	2.1	3.4	1.6	0.3	2.9	6.3	1.8	2.1	1.6	3.3	1.0	0.1	
23年度	1.8	2.0	1.4	3.6	△ 1.3	△ 0.6	△ 1.1	△ 2.7	3.5	6.3	3.0	△ 1.3	4.9	6.9	4.2	1.4	5.4	8.4	4.4	2.3	
24年度	1.5	△ 0.1	1.4	2.0	△ 2.1	△ 2.4	△ 1.8	△ 2.3	0.1	2.1	△ 0.1	0.0	2.2	4.6	1.6	2.4	1.6	2.1	1.2	2.1	
25年度	0.0	△ 1.1	△ 0.2	0.6	△ 1.9	△ 1.8	△ 1.9	△ 1.6	1.0	1.5	2.0	△ 2.3	3.0	3.4	3.9	△ 0.7	1.0	0.4	1.8	△ 1.7	
26年度	0.7	△ 0.5	0.5	1.7	△ 1.5	△ 0.8	△ 1.3	△ 2.0	0.7	1.4	1.0	0.2	2.2	2.2	2.4	2.3	1.4	0.9	1.5	1.9	
27年度	1.6	2.4	1.7	1.5	△ 1.2	△ 2.5	△ 0.8	△ 2.1	1.8	△ 1.5	3.7	△ 1.0	3.0	1.1	4.5	1.1	3.5	0.9	5.4	0.4	
28年度	1.0	1.3	0.7	2.6	△ 1.2	△ 0.6	△ 1.2	△ 1.8	1.3	7.3	△ 1.5	△ 0.4	2.5	7.9	△ 0.3	1.4	2.4	8.7	△ 0.8	2.2	
29年度	0.9	△ 0.1	0.5	2.6	△ 1.2	△ 2.1	△ 0.6	△ 2.3	0.2	0.5	1.1	△ 1.9	1.5	2.7	1.7	0.9	1.2	0.4	1.7	0.7	
30年度	0.4	△ 3.3	0.5	0.4	△ 2.3	△ 4.6	△ 1.3	△ 2.8	△ 1.6	1.0	△ 1.1	△ 1.7	0.7	5.8	0.2	1.1	△ 1.2	△ 2.4	△ 0.6	△ 1.3	
元年度	△ 0.4	△ 1.2	△ 1.1	2.6	△ 0.9	0.3	△ 1.2	△ 2.8	2.4	3.5	3.2	△ 1.5	3.6	3.2	4.2	1.2	2.0	2.3	2.0	1.0	
令和2年4月～ 令和2年10月	△ 10.1	△ 8.5	△ 11.1	△ 6.5	△ 0.4	1.9	△ 1.9	1.5	7.4	7.1	6.5	8.9	7.8	5.1	8.6	7.3	△ 3.5	△ 1.9	△ 5.3	1.9	
令和2年	10月	△ 2.1	△ 1.7	△ 2.7	0.2	△ 2.3	2.2	△ 2.4	△ 4.7	0.7	2.1	0.8	△ 4.2	3.1	△ 0.2	3.2	0.5	△ 1.5	0.4	△ 2.0	△ 4.0
	11月	2.2	0.0	1.8	4.1	△ 1.7	3.2	△ 1.8	△ 3.0	1.7	6.1	1.1	△ 1.5	3.5	2.8	3.0	1.6	4.0	6.2	2.9	2.6
	12月	4.1	7.0	4.1	4.2	△ 0.1	△ 0.4	0.0	△ 1.7	4.3	6.0	2.2	3.3	4.5	6.4	2.2	5.1	8.6	13.4	6.4	7.7
	1月	△ 4.8	△ 8.0	△ 7.0	5.4	△ 0.7	△ 0.1	△ 0.4	△ 2.7	2.5	3.0	5.6	△ 2.9	3.2	3.1	6.1	△ 0.2	△ 2.4	△ 5.3	△ 1.8	2.4
	2月	△ 1.2	△ 5.2	△ 2.4	4.3	0.1	1.5	0.4	△ 1.3	0.3	△ 2.7	4.1	2.0	0.3	△ 4.1	3.7	3.4	△ 0.9	△ 7.8	1.6	6.4
	3月	△ 7.8	△ 6.2	△ 9.7	△ 0.4	0.4	3.9	△ 0.8	△ 0.1	6.4	6.7	7.2	0.1	6.0	2.7	8.0	0.2	△ 1.9	0.0	△ 3.2	△ 0.3
	4月	△ 17.1	△ 8.1	△ 17.7	△ 15.5	1.4	11.2	△ 2.2	4.1	15.8	18.5	10.1	8.5	14.2	6.6	12.6	4.3	△ 4.0	8.9	△ 9.3	△ 8.3
	5月	△ 21.5	△ 13.3	△ 22.7	△ 16.9	1.4	9.1	△ 1.9	2.5	16.4	20.1	10.0	10.1	14.8	10.1	12.1	7.4	△ 8.6	4.1	△ 15.1	△ 8.5
	6月	△ 7.0	△ 8.2	△ 7.6	△ 4.7	0.5	0.5	△ 1.2	5.4	6.7	3.8	7.8	14.6	6.2	3.2	9.0	8.7	△ 0.8	△ 4.7	△ 0.4	9.2
	7月	△ 10.3	△ 20.4	△ 10.4	△ 9.2	△ 2.2	7.6	△ 2.7	△ 0.5	0.5	4.0	4.0	6.6	2.8	△ 3.3	6.9	7.2	△ 9.8	△ 17.2	△ 6.8	△ 3.2
	8月	△ 6.5	△ 5.6	△ 7.2	△ 3.7	△ 3.3	△ 11.3	△ 3.2	△ 0.1	2.8	2.1	2.3	6.3	6.8	15.2	5.7	6.4	△ 3.9	△ 3.7	△ 5.1	2.3
	9月	△ 7.3	△ 4.9	△ 9.1	0.0	△ 0.6	0.5	△ 2.1	1.0	5.3	△ 0.2	6.9	9.9	6.0	△ 0.7	9.3	8.9	△ 2.3	△ 5.1	△ 2.8	10.0
	10月	△ 1.0	2.2	△ 2.5	4.8	0.0	△ 0.3	△ 0.5	△ 0.7	6.4	5.7	5.4	7.0	6.4	6.0	6.0	7.8	5.3	8.0	2.8	12.1

第3表 診療費諸率

[被保険者分]

	受診率 (1000人当たり件数)				診療1件当たり日数				診療1件当たり医療費				診療1日当たり医療費				1人当たり医療費			
	合計	入院	入院外	歯科	平均	入院	入院外	歯科	平均	入院	入院外(調剤を含む)	歯科	平均	入院	入院外(調剤を含む)	歯科	合計	入院	入院外(調剤を含む)	歯科
	円																			
21年度	5384.11	87.77	4163.02	1133.32	1.83	11.99	1.47	2.36	23,893	394,449	17,925	17,117	13,091	32,904	12,223	7,265	128,642	34,621	74,622	19,399
22年度	5360.69	88.70	4151.55	1120.45	1.80	11.65	1.45	2.31	24,388	403,303	18,254	17,124	13,549	34,605	12,580	7,404	130,738	35,771	75,780	19,187
23年度	5407.28	87.92	4186.66	1132.70	1.79	11.90	1.45	2.26	25,544	450,186	18,969	16,889	14,301	37,842	13,122	7,472	138,125	39,580	79,415	19,131
24年度	5457.37	89.44	4215.01	1152.92	1.75	11.31	1.42	2.21	25,303	442,765	18,759	16,843	14,468	39,138	13,224	7,605	138,087	39,599	79,069	19,418
25年度	5462.34	87.44	4223.71	1151.18	1.71	10.88	1.39	2.18	25,525	445,376	19,247	16,667	14,915	40,921	13,819	7,634	139,427	38,944	81,296	19,187
26年度	5502.63	88.73	4242.70	1171.21	1.70	10.91	1.38	2.14	25,818	456,686	19,335	16,659	15,214	41,849	14,002	7,770	142,066	40,521	82,034	19,511
27年度	5557.00	94.60	4284.81	1177.59	1.69	10.78	1.38	2.10	26,896	446,571	20,534	16,333	15,917	41,431	14,917	7,780	149,463	42,246	87,983	19,234
28年度	5601.10	94.15	4313.08	1193.88	1.67	10.81	1.36	2.08	27,533	499,616	20,325	16,346	16,479	46,197	14,969	7,856	154,217	47,040	87,662	19,515
29年度	5618.71	95.61	4315.47	1207.64	1.65	10.50	1.36	2.02	28,077	498,964	21,035	15,963	16,966	47,524	15,501	7,905	157,757	47,706	90,774	19,277
30年度	5630.69	92.85	4332.91	1204.93	1.63	10.36	1.34	1.97	27,962	519,802	20,834	15,693	17,187	50,190	15,511	7,948	157,444	48,262	90,273	18,909
元年度	5636.14	89.10	4303.55	1243.48	1.59	9.99	1.32	1.92	28,117	524,541	21,532	15,335	17,668	52,514	16,283	7,984	158,470	46,739	92,662	19,069
令和2年																				
10月	451.15	6.49	344.71	99.95	1.57	9.52	1.33	1.91	26,912	485,844	21,613	15,374	17,101	51,045	16,309	8,030	12,141	3,154	7,450	1,537
11月	462.24	6.90	352.36	102.98	1.59	10.61	1.32	1.90	27,372	553,816	20,616	15,229	17,262	52,198	15,664	8,000	12,653	3,820	7,264	1,568
12月	485.44	7.78	370.39	107.27	1.58	10.05	1.32	1.87	28,870	566,614	21,548	15,137	18,292	56,396	16,372	8,100	14,015	4,409	7,981	1,624
1月	495.16	6.75	381.92	106.49	1.55	10.48	1.30	1.90	27,520	573,106	21,388	14,942	17,751	54,689	16,502	7,880	13,626	3,867	8,169	1,591
2月	463.44	7.38	353.03	103.04	1.58	9.93	1.30	1.94	27,373	503,264	20,791	15,856	17,320	50,669	15,974	8,182	12,685	3,712	7,340	1,634
3月	479.81	7.32	364.08	108.42	1.62	10.09	1.34	1.99	28,660	533,138	22,283	16,035	17,716	52,835	16,674	8,055	13,751	3,900	8,113	1,739
4月	427.94	7.00	330.37	90.58	1.63	10.53	1.33	2.04	31,160	596,820	23,117	16,783	19,091	56,685	17,358	8,226	13,335	4,178	7,637	1,520
5月	386.49	6.42	297.63	82.44	1.62	11.07	1.32	1.96	31,058	618,471	22,559	15,985	19,211	55,892	17,123	8,152	12,004	3,972	6,714	1,318
6月	449.07	7.44	339.16	102.47	1.64	9.72	1.34	2.05	29,188	486,164	22,697	17,474	17,818	49,999	16,986	8,525	13,107	3,619	7,698	1,791
7月	459.89	6.83	349.84	103.22	1.62	10.39	1.34	1.98	28,470	547,296	21,726	17,009	17,599	52,652	16,224	8,579	13,093	3,737	7,601	1,756
8月	438.06	8.17	334.11	95.79	1.56	8.82	1.29	1.86	29,409	482,496	22,249	15,757	18,912	54,717	17,230	8,491	12,883	3,940	7,434	1,509
9月	418.09	7.53	316.58	93.97	1.59	9.58	1.32	1.90	29,222	448,774	23,055	16,365	18,328	46,838	17,532	8,635	12,217	3,381	7,299	1,538
10月	453.39	7.51	344.06	101.82	1.62	9.87	1.34	1.94	30,328	538,326	23,321	16,528	18,724	54,524	17,343	8,519	13,750	4,043	8,024	1,683
対前年度同月比	%	%	%	%	%	%	%	%	%	%	%	%	%	%	%	%	%	%	%	%
21年度	1.6	2.4	1.5	1.7	△ 0.8	0.1	△ 1.0	△ 1.2	2.9	3.4	4.2	△ 3.6	3.8	3.3	5.2	△ 2.4	4.6	5.9	5.8	△ 2.0
22年度	△ 0.4	1.1	△ 0.3	△ 1.1	△ 1.4	△ 2.8	△ 1.1	△ 1.8	2.1	2.2	1.8	0.0	3.5	5.2	2.9	1.9	1.6	3.3	1.6	△ 1.1
23年度	0.9	△ 0.9	0.8	1.1	△ 0.8	2.1	△ 0.4	△ 2.3	4.7	11.6	3.9	△ 1.4	5.5	9.4	4.3	0.9	5.7	10.6	4.8	△ 0.3
24年度	0.9	1.7	0.7	1.8	△ 2.1	△ 4.9	△ 1.9	△ 2.0	△ 0.9	△ 1.6	△ 1.1	△ 0.3	1.2	3.4	0.8	1.8	0.0	0.0	△ 0.4	1.5
25年度	0.1	△ 2.2	0.2	△ 0.2	△ 2.1	△ 3.8	△ 1.8	△ 1.4	0.9	0.6	2.6	△ 1.0	3.1	4.6	4.5	0.4	1.0	△ 1.7	2.8	△ 1.2
26年度	0.7	1.5	0.4	1.7	△ 0.8	0.3	△ 0.9	△ 1.8	1.1	2.5	0.5	0.0	2.0	2.3	1.3	1.8	1.9	4.0	0.9	1.7
27年度	1.0	6.6	1.0	0.5	△ 0.4	△ 1.2	△ 0.3	△ 2.1	4.2	△ 2.2	6.2	△ 2.0	4.6	△ 1.0	6.5	0.1	5.2	4.3	7.3	△ 1.4
28年度	0.8	△ 0.5	0.7	1.4	△ 1.1	0.3	△ 1.4	△ 0.9	2.4	11.9	△ 1.0	0.1	3.5	11.5	0.4	1.0	3.2	11.3	△ 0.4	1.5
29年度	0.3	1.5	0.1	1.2	△ 1.0	△ 2.9	△ 0.1	△ 2.9	2.0	△ 0.1	3.5	△ 2.3	3.0	2.9	3.5	0.6	2.3	1.4	3.6	△ 1.2
30年度	0.2	△ 2.9	0.4	△ 0.2	△ 1.7	△ 1.4	△ 1.0	△ 2.2	△ 0.4	4.2	△ 1.0	△ 1.7	1.3	5.6	0.1	0.5	△ 0.2	1.2	△ 0.6	△ 1.9
元年度	0.1	△ 4.0	△ 0.7	3.2	△ 2.2	△ 3.6	△ 1.6	△ 2.7	0.6	0.9	3.3	△ 2.3	2.8	4.6	5.0	0.5	0.7	△ 3.2	2.6	0.8
令和2年4月～ 令和2年10月	△ 6.2	△ 3.4	△ 6.4	△ 5.8	0.8	1.2	△ 0.3	2.1	5.6	3.5	4.6	8.7	4.8	2.2	4.9	6.5	△ 1.0	△ 0.1	△ 2.1	2.3
令和2年																				
10月	△ 3.4	△ 12.4	△ 4.1	△ 0.4	△ 3.6	△ 1.3	△ 2.7	△ 4.8	△ 3.8	△ 4.1	0.9	△ 4.9	△ 0.2	△ 2.8	3.8	△ 0.1	△ 7.1	△ 15.9	△ 3.2	△ 5.3
11月	2.0	△ 5.9	1.5	4.4	△ 1.7	6.2	△ 1.8	△ 2.4	△ 2.4	1.0	△ 0.1	△ 1.3	△ 0.7	△ 4.9	1.7	1.1	△ 0.4	△ 4.9	1.4	3.1
12月	1.2	6.8	0.6	2.8	△ 0.8	△ 2.2	△ 0.8	△ 2.3	3.7	4.0	1.3	1.2	4.5	6.4	2.2	3.5	4.9	11.1	1.9	4.0
1月	△ 3.3	△ 9.7	△ 5.4	5.4	△ 1.5	1.5	△ 1.6	△ 3.0	0.6	1.1	5.1	△ 2.8	2.2	△ 0.4	6.8	0.2	△ 2.7	△ 8.7	△ 0.6	2.4
2月	△ 1.2	△ 10.5	△ 2.2	2.9	△ 1.3	2.2	△ 1.3	△ 0.8	△ 1.9	△ 1.7	2.6	1.6	△ 0.6	△ 3.8	3.9	2.4	△ 3.1	△ 12.0	0.4	4.5
3月	△ 3.5	△ 13.4	△ 4.7	1.5	△ 1.6	0.0	△ 1.1	△ 1.5	△ 0.5	0.2	4.7	0.3	1.1	0.1	5.9	1.8	△ 4.0	△ 13.2	△ 0.2	1.8
4月	△ 10.0	△ 3.5	△ 9.6	△ 12.0	1.7	8.0	△ 0.7	3.5	11.7	17.2	5.8	8.2	9.8	8.6	6.6	4.5	0.5	13.1	△ 4.3	△ 4.7
5月	△ 16.7	△ 14.7	△ 16.8	△ 16.5	2.7	12.9	△ 0.1	4.8	12.8	22.6	7.4	8.1	9.8	8.6	7.5	3.1	△ 6.0	4.6	△ 10.6	△ 9.8
6月	△ 1.4	△ 8.8	△ 1.1	△ 1.9	0.8	△ 2.5	0.5	5.2	0.0	△ 7.6	5.2	14.1	△ 0.7	△ 5.3	4.6	8.4	△ 1.4	△ 15.7	4.0	12.0
7月	△ 6.4	△ 19.4	△ 5.8	△ 7.5	△ 1.8	3.9	△ 0.8	△ 1.0	△ 4.1	△ 0.3	△ 1.2	7.1	△ 2.3	△ 4.1	△ 0.4	8.2	△ 10.2	△ 19.6	△ 6.9	△ 1.0
8月	△ 4.6	6.8	△ 5.2	△ 3.6	△ 2.0	△ 14.5	△ 2.6	0.6	2.4	△ 4.4	△ 0.2	5.8	4.5	11.8	2.5	5.1	△ 2.3	2.1	△ 5.3	1.9
9月	△ 4.3	5.3	△ 5.5	△ 0.8	1.8	2.4	0.4	0.5	6.2	△ 6.9	7.9	9.5	4.3	△ 9.1	7.5	8.9	1.6	△ 2.0	1.9	8.6
10月	0.5	15.7	△ 0.2	1.9	2.9	3.7	1.5	1.3	12.7	10.8	7.9	7.5	9.5	6.8	6.3	6.1	13.3	28.2	7.7	9.5

(注) 高齢受給者の被保険者分は含まれていない。

第3表 診療費諸率

[被扶養者分]

	受診率 (1000人当たり件数)				診療1件当たり日数				診療1件当たり医療費				診療1日当たり医療費				1人当たり医療費				
	合計	入院	入院外	歯科	平均	入院	入院外	歯科	平均	入院	入院外(調剤を含む)	歯科	平均	入院	入院外(調剤を含む)	歯科	合計	入院	入院外(調剤を含む)	歯科	
									円				円				円				
21年度	7628.21	124.93	6208.55	1294.73	1.87	12.43	1.60	2.12	20,826	381,991	15,304	12,453	11,156	30,724	9,558	5,872	158,861	47,723	95,014	16,124	
22年度	7630.19	125.30	6204.53	1300.36	1.86	11.96	1.61	2.08	21,201	393,551	15,510	12,475	11,407	32,895	9,648	5,992	161,767	49,310	96,235	16,221	
23年度	7838.41	130.61	6339.76	1368.04	1.83	11.75	1.59	2.02	21,776	409,085	15,833	12,339	11,887	34,821	9,976	6,109	170,685	53,430	100,376	16,880	
24年度	8002.80	129.86	6476.16	1396.79	1.80	11.80	1.56	1.96	22,002	427,444	15,953	12,352	12,232	36,220	10,211	6,288	176,075	55,506	103,315	17,254	
25年度	8022.19	130.92	6477.94	1413.33	1.77	11.78	1.53	1.93	22,284	436,825	16,163	11,936	12,585	37,082	10,542	6,178	178,763	57,190	104,704	16,869	
26年度	8114.84	129.14	6541.41	1444.28	1.74	11.62	1.51	1.89	22,325	439,004	16,386	11,964	12,822	37,790	10,823	6,340	181,160	56,695	107,186	17,279	
27年度	8330.77	128.98	6721.49	1480.29	1.72	11.13	1.51	1.84	22,236	431,548	16,650	11,933	12,962	38,782	11,052	6,472	185,239	55,662	111,913	17,665	
28年度	8490.13	132.24	6820.16	1537.73	1.70	11.03	1.49	1.80	22,358	453,225	16,372	11,856	13,177	41,090	10,971	6,584	189,824	59,935	111,657	18,232	
29年度	8618.81	131.66	6890.48	1596.67	1.67	10.87	1.48	1.75	22,198	460,993	16,251	11,680	13,268	42,399	10,985	6,674	191,321	60,695	111,978	18,649	
30年度	8672.04	126.99	6932.44	1612.60	1.63	10.16	1.46	1.69	21,498	451,845	15,963	11,401	13,192	44,491	10,943	6,735	186,428	57,380	110,663	18,385	
元年度	8699.98	128.15	6898.28	1673.54	1.62	10.49	1.45	1.64	22,108	474,060	16,328	11,324	13,660	45,202	11,281	6,886	192,341	60,752	112,638	18,951	
令和2年																					
10月	731.86	11.64	583.57	136.65	1.65	10.24	1.48	1.68	22,631	476,392	16,196	11,472	13,675	46,527	10,964	6,816	16,563	5,544	9,451	1,568	
11月	734.74	10.38	586.06	138.31	1.61	10.34	1.45	1.65	22,373	524,672	16,108	11,238	13,865	50,734	11,102	6,818	16,438	5,444	9,440	1,554	
12月	765.37	10.49	608.07	146.81	1.61	10.33	1.46	1.60	21,993	492,115	16,373	11,670	13,680	47,619	11,223	7,292	16,833	5,164	9,956	1,713	
1月	704.61	9.24	561.34	134.02	1.58	11.10	1.41	1.61	21,933	495,790	16,719	11,089	13,911	44,667	11,849	6,871	15,454	4,583	9,385	1,486	
2月	713.12	9.74	568.01	135.37	1.58	10.13	1.42	1.64	21,193	444,765	16,239	11,495	13,412	43,918	11,432	7,029	15,114	4,333	9,224	1,556	
3月	696.83	10.32	540.62	145.90	1.63	10.96	1.43	1.70	23,536	503,986	17,524	11,845	14,449	46,001	12,236	6,974	16,401	5,199	9,474	1,728	
4月	564.73	7.97	444.43	112.33	1.63	11.42	1.43	1.74	24,283	552,894	17,838	12,290	14,902	48,408	12,507	7,066	13,713	4,405	7,928	1,381	
5月	531.16	8.43	415.26	107.48	1.60	11.59	1.38	1.66	24,833	541,545	17,607	12,245	15,513	46,714	12,728	7,386	13,190	4,563	7,311	1,316	
6月	648.94	9.90	505.43	133.60	1.62	10.40	1.42	1.71	23,065	488,482	16,824	12,179	14,275	46,969	11,849	7,141	14,968	4,837	8,504	1,627	
7月	659.44	9.13	513.64	136.68	1.62	11.39	1.43	1.68	23,324	526,334	17,336	12,241	14,422	46,197	12,147	7,291	15,381	4,803	8,904	1,673	
8月	641.25	10.51	493.08	137.65	1.56	9.67	1.38	1.56	22,944	458,642	16,819	11,600	14,747	47,451	12,179	7,425	14,713	4,823	8,293	1,597	
9月	629.48	10.14	486.13	133.21	1.60	10.56	1.41	1.63	23,769	502,676	16,967	12,140	14,813	47,601	12,016	7,469	14,962	5,097	8,248	1,617	
10月	711.52	10.45	553.87	147.20	1.62	10.35	1.45	1.64	22,735	496,131	16,589	12,245	14,013	47,918	11,421	7,460	16,177	5,186	9,188	1,802	
対前年度同月比	%	%	%	%	%	%	%	%	%	%	%	%	%	%	%	%	%	%	%	%	%
21年度	1.1	△ 3.1	1.1	1.1	△ 2.2	△ 1.4	△ 2.0	△ 1.7	△ 0.1	0.0	2.2	△ 1.2	2.2	1.4	4.3	0.5	1.0	△ 3.1	3.4	△ 0.1	
22年度	0.0	0.3	△ 0.1	0.4	△ 0.4	△ 3.8	0.4	△ 1.8	1.8	3.0	1.4	0.2	2.3	7.1	0.9	2.0	1.8	3.3	1.3	0.6	
23年度	2.7	4.2	2.2	5.2	△ 1.4	△ 1.8	△ 1.3	△ 3.0	2.7	3.9	2.1	△ 1.1	4.2	5.9	3.4	2.0	5.5	8.4	4.3	4.1	
24年度	2.1	△ 0.6	2.2	2.1	△ 1.8	0.5	△ 1.6	△ 2.7	1.0	4.5	0.8	0.1	2.9	4.0	2.4	2.9	3.2	3.9	2.9	2.2	
25年度	0.2	0.8	0.0	1.2	△ 1.6	△ 0.2	△ 1.9	△ 1.7	1.3	2.2	1.3	△ 3.4	2.9	2.4	3.2	△ 1.7	1.5	3.0	1.3	△ 2.2	
26年度	1.2	△ 1.4	1.0	2.2	△ 1.7	△ 1.4	△ 1.3	△ 2.3	0.2	0.5	1.4	0.2	1.9	1.9	2.7	2.6	1.3	△ 0.9	2.4	2.4	
27年度	2.7	△ 0.1	2.8	2.5	△ 1.5	△ 4.2	△ 0.5	△ 2.3	△ 0.4	△ 1.7	1.6	△ 0.3	1.1	2.6	2.1	2.1	2.3	△ 1.8	4.4	2.2	
28年度	1.9	2.5	1.5	3.9	△ 1.1	△ 0.9	△ 0.9	△ 2.3	0.6	5.0	△ 1.7	△ 0.6	1.7	6.0	△ 0.7	1.7	2.5	7.7	△ 0.2	3.2	
29年度	1.5	△ 0.4	1.0	3.8	△ 1.4	△ 1.4	△ 0.9	△ 2.8	△ 0.7	1.7	△ 0.7	△ 1.5	0.7	3.2	0.1	1.4	0.8	1.3	0.3	2.3	
30年度	0.6	△ 3.5	0.6	1.0	△ 2.6	△ 6.6	△ 1.4	△ 3.3	△ 3.2	△ 2.0	△ 1.8	△ 2.4	△ 0.6	4.9	△ 0.4	0.9	△ 2.6	△ 5.5	△ 1.2	△ 1.4	
元年度	0.3	0.9	△ 0.5	3.8	△ 0.7	3.3	△ 0.8	△ 2.9	2.8	4.9	2.3	△ 0.7	3.5	1.6	3.1	2.2	3.2	5.9	1.8	3.1	
令和2年4月～ 令和2年10月	△ 13.7	△ 14.6	△ 15.4	△ 6.7	△ 1.5	2.6	△ 2.7	0.5	6.6	9.7	5.9	8.1	8.2	6.9	8.9	7.6	△ 8.0	△ 6.4	△ 10.4	0.9	
令和2年																					
10月	△ 2.0	6.5	△ 2.7	0.5	△ 1.7	1.8	△ 2.2	△ 5.0	3.9	6.3	△ 0.4	△ 3.6	5.7	4.5	1.9	1.4	1.8	13.2	△ 3.1	△ 3.2	
11月	2.0	△ 0.2	1.6	3.8	△ 2.2	△ 0.6	△ 1.6	△ 4.3	1.2	4.3	1.3	△ 2.0	3.5	4.9	3.0	2.5	3.2	4.1	2.9	1.8	
12月	4.2	6.9	4.1	4.5	0.1	△ 0.4	0.5	△ 2.1	3.5	4.2	2.2	1.6	3.4	4.7	1.7	3.7	7.9	11.4	6.4	6.2	
1月	△ 5.7	△ 8.3	△ 8.4	7.5	0.0	2.8	0.0	△ 2.0	4.5	8.8	5.3	0.9	4.5	5.8	5.3	3.0	△ 1.5	△ 0.3	△ 3.5	8.5	
2月	△ 1.2	△ 4.8	△ 2.7	5.9	0.4	1.8	1.0	△ 1.7	1.2	△ 2.8	5.3	2.6	0.7	△ 4.5	4.3	4.4	0.0	△ 7.5	2.5	8.7	
3月	△ 11.3	△ 3.9	△ 13.8	△ 1.3	1.6	8.5	△ 0.4	0.9	9.7	9.5	8.2	△ 0.6	8.0	0.9	8.7	△ 1.4	△ 2.7	5.2	△ 6.6	△ 1.9	
4月	△ 22.7	△ 16.8	△ 24.0	△ 17.9	1.1	12.5	△ 2.2	4.2	15.2	19.2	10.8	8.3	13.9	6.0	13.3	3.9	△ 11.0	△ 0.9	△ 15.8	△ 11.1	
5月	△ 26.1	△ 16.6	△ 28.3	△ 17.2	0.2	7.9	△ 3.0	0.3	17.5	22.5	9.6	12.0	17.3	13.5	12.9	11.7	△ 13.2	2.1	△ 21.4	△ 7.3	
6月	△ 11.9	△ 10.3	△ 13.0	△ 7.4	△ 0.5	1.0	△ 2.5	4.0	9.2	12.3	6.5	11.8	9.8	11.2	9.2	7.5	△ 3.7	0.8	△ 7.3	3.5	
7月	△ 13.8	△ 23.7	△ 14.5	△ 10.0	△ 2.5	12.8	△ 3.7	△ 0.8	3.9	13.0	6.0	5.0	6.6	0.2	10.1	5.8	△ 10.4	△ 13.8	△ 9.4	△ 5.5	
8月	△ 8.6	△ 14.4	△ 9.8	△ 3.6	△ 4.2	△ 10.8	△ 3.3	△ 1.3	△ 1.4	△ 3.7	3.4	5.0	7.9	6.9	6.3	△ 9.9	△ 17.5	△ 6.8	1.2		
9月	△ 10.2	△ 10.8	△ 13.0	1.7	△ 2.1	△ 1.1	△ 3.4	0.9	4.7	6.8	4.1	9.2	7.0	8.0	7.8	8.3	△ 6.0	△ 4.7	△ 9.4	11.1	
10月	△ 2.8	△ 10.2	△ 5.1	7.7	△ 2.0	1.1	△ 1.7	△ 2.5	0.5	4.1	2.4	6.7	2.5	3.0	4.2	9.4	△ 2.3	△ 6.5	△ 2.8	15.0	

(注) 高齢受給者の被扶養者分は含まれていない。

第3表 診療費諸率

[高齢受給者分]

	受診率 (1000人当たり件数)				診療1件当たり日数				診療1件当たり医療費				診療1日当たり医療費				1人当たり医療費				
	合計	入院	入院外	歯科	平均	入院	入院外	歯科	平均	入院	入院外(調剤を含む)	歯科	平均	入院	入院外(調剤を含む)	歯科	合計	入院	入院外(調剤を含む)	歯科	
									円	円	円	円	円	円	円	円	円	円	円	円	円
21年度	16248.62	469.63	14292.52	1486.46	2.41	15.04	1.99	2.45	33,545	444,443	21,719	17,440	13,936	29,555	10,926	7,121	545,062	208,725	310,413	25,924	
22年度	15360.70	444.37	13408.68	1507.65	2.44	15.66	2.00	2.45	35,524	487,839	22,481	18,207	14,554	31,148	11,234	7,421	545,674	216,781	301,443	27,450	
23年度	15100.89	432.67	13024.16	1644.07	2.39	15.42	1.95	2.43	36,915	503,428	23,791	18,108	15,436	32,648	12,174	7,462	557,449	217,817	309,860	29,771	
24年度	15016.09	417.27	12840.51	1758.31	2.29	13.88	1.90	2.38	35,982	509,560	23,113	17,575	15,734	36,712	12,183	7,381	540,307	212,624	296,781	30,902	
25年度	14575.91	375.11	12433.20	1767.59	2.20	13.19	1.85	2.30	35,521	515,143	23,732	16,660	16,163	39,059	12,821	7,236	517,755	193,237	295,071	29,447	
26年度	13815.05	354.21	11808.89	1651.95	2.12	13.21	1.77	2.25	35,717	528,160	23,630	16,532	16,843	39,968	13,357	7,334	493,431	187,079	279,043	27,310	
27年度	13548.44	369.49	11545.75	1633.20	2.08	13.71	1.68	2.25	38,392	537,726	25,492	16,624	18,472	39,219	15,163	7,374	520,158	198,684	294,324	27,150	
28年度	12955.72	373.40	10950.16	1632.16	2.05	13.37	1.64	2.17	39,129	554,231	24,993	16,125	19,105	41,458	15,203	7,433	506,943	206,949	273,676	26,318	
29年度	12446.65	326.50	10478.21	1641.94	1.99	13.02	1.63	2.13	36,818	529,880	24,746	15,808	18,479	40,695	15,209	7,418	458,260	173,006	259,297	25,956	
30年度	12072.66	289.02	10140.59	1643.05	1.90	12.26	1.59	2.01	35,646	545,710	24,290	16,012	18,753	44,522	15,293	7,974	430,341	157,721	246,313	26,308	
元年度	11229.09	264.56	9400.11	1564.41	1.86	11.82	1.56	1.96	36,419	574,175	24,852	14,982	19,572	48,562	15,897	7,632	408,952	151,906	233,609	23,438	
令和2年																					
10月	1012.35	23.12	846.95	142.27	1.90	13.24	1.58	1.95	37,475	605,066	25,744	15,054	19,710	45,709	16,265	7,702	37,937	13,991	21,804	2,142	
11月	976.74	26.91	812.76	137.06	1.92	12.87	1.55	1.95	39,905	651,896	23,942	14,399	20,821	50,647	15,459	7,397	38,977	17,544	19,459	1,974	
12月	1024.97	21.51	864.39	139.07	1.84	12.66	1.54	2.02	36,094	626,604	24,680	15,692	19,607	49,492	15,996	7,771	36,996	13,481	21,333	2,182	
1月	984.35	21.06	833.04	130.24	1.79	10.57	1.55	1.94	33,768	518,598	24,626	13,833	18,834	49,069	15,912	7,123	33,240	10,923	20,515	1,802	
2月	966.05	21.95	800.79	143.31	1.88	12.11	1.59	1.94	33,611	498,401	24,226	14,875	17,862	41,152	15,227	7,668	32,470	10,938	19,400	2,132	
3月	999.25	24.27	836.26	138.72	1.88	11.59	1.57	2.05	38,204	600,312	25,604	15,809	20,303	51,785	16,292	7,702	38,175	14,571	21,412	2,193	
4月	926.89	24.24	783.88	118.77	1.83	12.21	1.48	2.02	39,393	588,780	26,005	15,609	21,501	48,224	17,531	7,743	36,513	14,274	20,385	1,854	
5月	888.02	22.96	747.48	117.58	1.83	11.58	1.51	1.98	38,906	584,485	25,724	16,188	21,209	50,486	17,015	8,165	34,549	13,418	19,228	1,903	
6月	993.89	24.27	832.72	136.90	1.91	12.05	1.57	2.15	38,277	561,158	26,153	19,339	20,047	46,585	16,606	9,005	38,043	13,618	21,778	2,648	
7月	978.24	23.42	826.45	128.37	1.84	11.13	1.54	2.06	36,740	515,316	26,327	16,454	19,999	46,316	17,102	7,991	35,941	12,070	21,758	2,112	
8月	957.50	21.16	807.38	128.96	1.75	11.56	1.46	1.97	39,771	743,643	25,062	16,362	22,728	64,354	17,191	8,309	38,081	15,736	20,234	2,110	
9月	944.06	20.86	799.82	123.38	1.82	12.34	1.52	2.00	36,779	565,562	25,951	17,562	20,156	45,814	17,039	8,774	34,722	11,799	20,756	2,167	
10月	1036.64	28.28	871.42	136.94	1.90	11.14	1.58	2.01	39,548	565,095	26,104	16,584	20,841	50,706	16,519	8,260	40,997	15,979	22,747	2,271	
対前年度同月比	%	%	%	%	%	%	%	%	%	%	%	%	%	%	%	%	%	%	%	%	%
21年度	0.5	△ 0.8	0.2	3.8	△ 3.1	△ 4.7	△ 2.7	△ 1.4	△ 0.6	△ 3.5	2.5	△ 1.9	2.7	1.3	5.4	△ 0.5	△ 0.1	△ 4.2	2.8	1.8	
22年度	△ 5.5	△ 5.4	△ 6.2	1.4	1.4	4.2	0.7	0.2	5.9	9.8	3.5	4.4	4.4	5.4	2.8	4.2	0.1	3.9	△ 2.9	5.9	
23年度	△ 1.7	△ 2.6	△ 2.9	9.0	△ 2.0	△ 1.5	△ 2.3	△ 1.1	3.9	3.2	5.8	△ 0.5	6.1	4.8	8.4	0.6	2.2	0.5	2.8	8.5	
24年度	△ 0.6	△ 3.6	△ 1.4	6.9	△ 4.4	△ 10.0	△ 2.9	△ 1.9	△ 2.5	1.2	△ 2.9	△ 2.9	1.9	12.4	0.1	△ 1.1	△ 3.1	△ 2.4	△ 4.2	3.8	
25年度	△ 2.9	△ 10.1	△ 3.2	0.5	△ 3.9	△ 5.0	△ 2.4	△ 3.3	△ 1.3	1.1	2.7	△ 5.2	2.7	6.4	5.2	△ 2.0	△ 4.2	△ 9.1	△ 0.6	△ 4.7	
26年度	△ 5.2	△ 5.6	△ 5.0	△ 6.5	△ 3.5	0.2	△ 4.4	△ 2.1	0.6	2.5	△ 0.4	△ 0.8	4.2	2.3	4.2	1.4	△ 4.7	△ 3.2	△ 5.4	△ 7.3	
27年度	△ 1.9	4.3	△ 2.2	△ 1.1	△ 2.0	3.8	△ 5.0	0.0	7.5	1.8	7.9	0.6	9.7	△ 1.9	13.5	0.6	5.4	6.2	5.5	△ 0.6	
28年度	△ 4.4	1.1	△ 5.2	△ 0.1	△ 1.5	△ 2.5	△ 2.2	△ 3.8	1.9	3.1	△ 2.0	△ 3.0	3.4	5.7	0.3	0.8	△ 2.5	4.2	△ 7.0	△ 3.1	
29年度	△ 3.9	△ 12.6	△ 4.3	0.6	△ 2.7	△ 2.6	△ 1.0	△ 1.8	△ 5.9	△ 4.4	△ 1.0	△ 2.0	△ 3.3	△ 1.8	0.0	△ 0.2	△ 9.6	△ 16.4	△ 5.3	△ 1.4	
30年度	△ 3.0	△ 11.5	△ 3.2	0.1	△ 4.6	△ 5.9	△ 2.4	△ 5.8	△ 3.2	3.0	△ 1.8	1.3	1.5	9.4	0.6	7.5	△ 6.1	△ 8.8	△ 5.0	1.4	
元年度	△ 7.0	△ 8.5	△ 7.3	△ 4.8	△ 2.1	△ 3.5	△ 1.6	△ 2.2	2.2	5.2	2.3	△ 6.4	4.4	9.1	3.9	△ 4.3	△ 5.0	△ 3.7	△ 5.2	△ 10.9	
令和2年4月～ 令和2年10月	△ 4.0	△ 0.6	△ 3.3	△ 8.9	△ 0.9	0.0	△ 2.5	4.0	5.5	3.4	3.5	12.7	6.5	3.3	6.2	8.3	1.2	2.8	0.1	2.7	
令和2年																					
10月	△ 0.9	△ 16.6	△ 0.9	2.6	△ 4.1	11.9	△ 4.6	△ 2.9	△ 5.2	3.3	0.5	△ 6.4	△ 1.1	△ 7.8	5.3	△ 3.6	△ 6.0	△ 13.9	△ 0.4	△ 4.0	
11月	1.3	10.6	0.3	5.7	△ 0.8	6.4	△ 5.1	2.4	15.0	31.7	△ 0.4	△ 4.2	15.9	23.8	5.0	△ 6.5	16.5	45.7	△ 0.1	1.2	
12月	17.9	△ 2.0	18.8	16.1	△ 3.8	4.1	△ 3.5	3.6	2.8	22.1	△ 0.8	64.5	6.9	17.2	2.7	58.7	21.3	19.7	17.8	91.0	
1月	△ 7.6	△ 7.7	△ 6.6	△ 13.3	△ 3.6	△ 19.3	0.6	△ 5.9	△ 6.2	△ 15.4	2.2	△ 27.4	△ 2.7	4.8	1.5	△ 22.8	△ 13.3	△ 21.9	△ 4.6	△ 37.1	
2月	△ 5.1	6.8	△ 6.0	△ 1.6	1.5	△ 7.7	2.1	△ 2.4	0.4	△ 7.0	△ 1.2	△ 0.1	△ 1.1	0.7	△ 3.2	2.4	△ 4.7	△ 0.7	△ 7.1	△ 1.7	
3月	△ 3.2	0.5	△ 3.1	△ 4.2	△ 3.1	△ 7.9	△ 2.7	△ 2.9	5.8	17.3	△ 2.1	△ 2.7	9.2	27.3	0.7	0.3	2.4	17.9	△ 5.1	△ 6.7	
4月	△ 11.3	9.6	△ 11.0	△ 16.0	△ 0.2	15.1	△ 6.3	△ 0.8	17.2	15.9	5.9	△ 1.2	17.5	0.7	13.1	△ 0.4	4.0	27.0	△ 5.7	△ 17.1	
5月	△ 12.2	0.7	△ 11.6	△ 17.8	1.1	2.4	△ 1.8	3.1	8.4	0.1	4.5	6.5	7.3	△ 2.3	6.5	3.3	△ 4.8	0.8	△ 7.6	△ 12.5	
6月	2.3	△ 3.5	2.0	5.3	2.7	4.5	1.3	12.7	5.3	5.8	7.2	23.6	2.6	1.2	5.8	9.7	7.8	2.1	9.3	30.3	
7月	△ 5.2	△ 14.2	△ 3.6	△ 12.4	△ 4.0	△ 3.3	△ 3.2	1.9	△ 7.8	△ 17.0	2.9	9.1	△ 4.0	△ 14.2	6.3	7.1	△ 12.6	△ 28.8	△ 0.8	△ 4.5	
8月	△ 2.4	△ 3.8	△ 1.9	△ 5.0	△ 4.1	△ 3.0	△ 5.3	2.4	16.9	54.5	△ 1.4	18.7	21.9	59.3	4.2	15.9	14.1	48.6	△ 3.3	12.7	
9月	△ 1.8	△ 12.1	0.1	△ 11.1	△ 1.9	6.4	△ 2.7	6.2	△ 3.5	△ 9.5	4.8	20.4	△ 1.7	△ 14.9	7.7	13.4	△ 5.2	△ 20.4	5.0	7.0	
10月	2.4	22.3	2.9	△ 3.7	△ 0.2	△ 15.8	△ 0.2	2.7	5.5	△ 6.6	1.4	10.2	5.7	10.9	1.6	7.2	8.1	14.2	4.3	6.0	

第4表 月別年金種別年金受給者数及び一時金等状況(新法)

月別		(年金)		障害年金										遺族年金	
		合計		合計		1級		2級		3級		その他		遺族年金	
		件数	年金額	件数	年金額	件数	年金額	件数	年金額	件数	年金額	件数	年金額	件数	年金額
			円		円		円		円		円		円		円
令和2年	10月	2,056	4,458,997,300	414	907,253,900	38	126,080,000	10	29,124,700	38	116,785,900	328	635,263,300	1,642	3,551,743,400
	11月	2,043	4,436,330,600	409	898,803,800	37	124,044,700	10	29,124,700	38	116,785,900	324	628,848,500	1,634	3,537,526,800
	12月	2,040	4,432,140,500	409	898,195,800	37	124,044,700	10	29,124,700	38	116,785,900	324	628,240,500	1,631	3,533,944,700
	1月	2,037	4,429,141,800	408	896,136,600	36	121,985,500	10	29,124,700	38	116,785,900	324	628,240,500	1,629	3,533,005,200
	2月	2,036	4,428,949,500	407	894,676,400	36	121,985,500	10	29,124,700	38	116,785,900	323	626,780,300	1,629	3,534,273,100
	3月	2,032	4,420,059,800	407	894,676,400	36	121,985,500	10	29,124,700	38	116,785,900	323	626,780,300	1,625	3,525,383,400
	4月	2,027	4,410,154,800	406	890,745,300	36	121,985,500	10	29,124,700	37	112,854,800	323	626,780,300	1,621	3,519,409,500
	5月	2,023	4,398,406,600	405	888,830,400	36	121,985,500	10	29,124,700	37	112,854,800	322	624,865,400	1,618	3,509,576,200
	6月	2,017	4,377,226,200	403	878,099,200	36	121,985,500	10	29,124,700	36	107,618,300	321	619,370,700	1,614	3,499,127,000
	7月	2,008	4,363,131,200	401	874,869,800	36	121,985,500	10	29,124,700	36	107,618,300	319	616,141,300	1,607	3,488,261,400
	8月	2,007	4,365,486,000	401	875,488,000	36	122,086,300	10	29,165,200	36	107,689,700	319	616,546,800	1,606	3,489,998,000
	9月	2,002	4,353,374,000	398	867,028,400	35	115,638,300	10	29,165,200	36	107,689,700	317	614,535,200	1,604	3,486,345,600
	10月	2,001	4,349,914,800	398	867,028,400	35	115,638,300	10	29,165,200	36	107,689,700	317	614,535,200	1,603	3,482,886,400

月別		合計		障害年金		遺族年金		障害手当金		遺族一時金		その他の一時金		障害年金		遺族年金	
		件数	年金額	件数	年金額	件数	年金額	件数	年金額	件数	年金額	件数	年金額	件数	年金額	件数	年金額
				円		円		円		円		円		円		円	
令和2年	10月	1	2,735,300	0	0	1	2,735,300	0	0	2	108,864	0	0	8	123,852	8	167,854
	11月	0	0	0	0	0	0	13	559,392	0	0	0	0	7	983,276	9	668,204
	12月	0	0	0	0	0	0	2	67,671	1	97,632	0	0	5	472,544	13	615,955
	1月	0	0	0	0	0	0	1	14,652	0	0	0	0	5	166,528	7	402,432
	2月	1	2,887,200	0	0	1	2,887,200	0	0	0	0	0	0	4	110,493	3	147,029
	3月	0	0	0	0	0	0	0	0	0	0	0	0	0	0	0	0
	4月	0	0	0	0	0	0	1	91,020	0	0	0	0	2	50,120	3	238,785
	5月	0	0	0	0	0	0	0	0	0	0	0	0	2	73,110	7	566,142
	6月	0	0	0	0	0	0	0	0	1	70,632	0	0	0	0	5	285,126
	7月	2	5,516,900	0	0	2	5,516,900	0	0	0	0	0	0	0	0	2	99,208
	8月	0	0	0	0	0	0	0	0	0	0	0	0	2	187,760	5	301,234
	9月	0	0	0	0	0	0	0	0	0	0	0	0	1	10,758	1	34,402
	10月	0	0	0	0	0	0	0	0	0	0	0	0	1	8,151	0	0

(注1) 「新法」とは、平成19年の法律改正(平成22年1月1日施行)前の船員保険法をいう。経過措置により新法に基づく職務上年金は全国健康保険協会より支給される。
(注2) 「追加給付」とは、毎月勤労統計調査に係る追加給付をいう。なお、特別支給金は含まない。

第4表 月別年金種別年金受給者数及び一時金等状況(新々法)

(年金)																
月別	合計		障害年金										障害年金			
	件数	年金額	合計	1級		2級		3級		その他		件数	年金額			
	円	円	円	円	円	円	円	円	円	円	円	円	円	円		
令和2年	10月	38	57,770,100	13	16,551,500	1	1,595,000	4	7,327,500	0	0	8	7,629,000	25	41,218,600	
	11月	38	57,770,100	13	16,551,500	1	1,595,000	4	7,327,500	0	0	8	7,629,000	25	41,218,600	
	12月	38	57,770,100	13	16,551,500	1	1,595,000	4	7,327,500	0	0	8	7,629,000	25	41,218,600	
	1月	38	57,770,100	13	16,551,500	1	1,595,000	4	7,327,500	0	0	8	7,629,000	25	41,218,600	
	2月	38	57,770,100	13	16,551,500	1	1,595,000	4	7,327,500	0	0	8	7,629,000	25	41,218,600	
	3月	39	59,371,700	14	18,153,100	1	1,595,000	4	7,327,500	1	1,601,600	8	7,629,000	25	41,218,600	
	4月	39	59,371,700	14	18,153,100	1	1,595,000	4	7,327,500	1	1,601,600	8	7,629,000	26	41,731,900	
	5月	40	59,885,000	14	18,153,100	1	1,595,000	4	7,327,500	1	1,601,600	8	7,629,000	26	41,731,900	
	6月	40	59,885,000	14	18,153,100	1	1,595,000	4	7,327,500	1	1,601,600	8	7,629,000	26	41,731,900	
	7月	40	59,885,000	14	18,153,100	1	1,595,000	4	7,327,500	1	1,601,600	8	7,629,000	26	41,731,900	
	8月	40	59,435,100	14	18,976,400	1	1,504,000	4	8,691,800	1	1,588,300	8	7,192,300	26	40,458,700	
	9月	42	61,807,900	16	21,350,400	1	1,504,000	6	11,066,200	1	1,588,300	8	7,191,900	26	40,457,500	
	10月	42	61,807,900	16	21,350,400	1	1,504,000	6	11,066,200	1	1,588,300	8	7,191,900	26	40,457,500	
			(新規裁定)				(一時金)						(追加給付)			
月別	合計		障害年金		遺族年金		障害手当金		遺族一時金		その他の一時金		障害年金		遺族年金	
	件数	年金額	件数	年金額	件数	年金額	件数	年金額	件数	年金額	件数	年金額	件数	年金額	件数	年金額
令和2年	10月	0	0	0	0	0	0	13	4,461,380	1	540,000	0	0	0	0	0
	11月	0	0	0	0	0	0	5	2,313,000	1	1,431,000	0	0	0	0	0
	12月	0	0	0	0	0	0	12	5,145,520	0	0	0	0	0	0	0
	1月	0	0	0	0	0	0	5	1,586,340	0	0	0	0	0	0	0
	2月	0	0	0	0	0	0	5	966,000	1	540,000	0	0	0	0	0
	3月	1	1,601,600	1	1,601,600	0	0	8	4,660,960	0	0	0	0	0	0	0
	4月	0	0	0	0	0	0	4	2,277,100	2	1,890,000	0	0	0	0	0
	5月	1	513,300	0	0	1	513,300	1	38,000	0	0	0	0	0	0	0
	6月	0	0	0	0	0	0	5	2,878,800	1	1,269,000	0	0	0	0	0
	7月	0	0	0	0	0	0	15	7,709,800	0	0	0	0	0	0	0
	8月	0	0	0	0	0	0	6	2,000,980	0	0	0	0	0	0	0
	9月	2	2,374,400	2	2,374,400	0	0	4	2,159,220	0	0	0	0	0	0	0
	10月	0	0	0	0	0	0	9	5,318,550	0	0	0	0	0	0	0

(注1) 「新法」とは、平成19年の法律改正(平成22年1月1日施行)前の船員保険法をいう。経過措置により新法に基づく職務上年金は全国健康保険協会より支給される。

(注2) 「追加給付」とは、毎月勤労統計調査に係る追加給付をいう。なお、特別支給金は含まない。