

船員保険月報（概要）（令和元年 11 月）

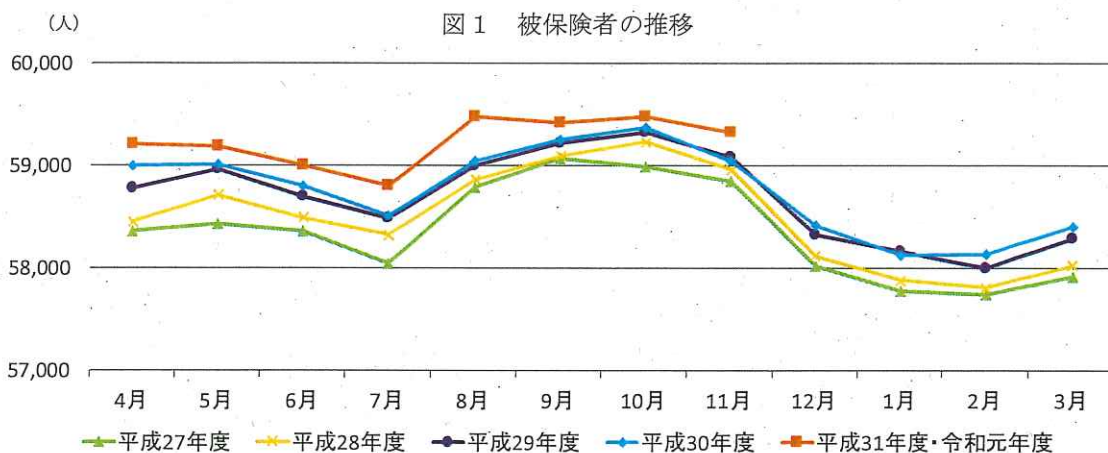
1. 加入者等の状況

令和元年 11 月末現在の加入者数は 119,390 人(対前年同月比▲0.8%)であり、被保険者数は 59,331 人(同 0.5%)、被扶養者は 60,059 人(同▲2.1%)となっています(扶養率は 1.024)。(※)。

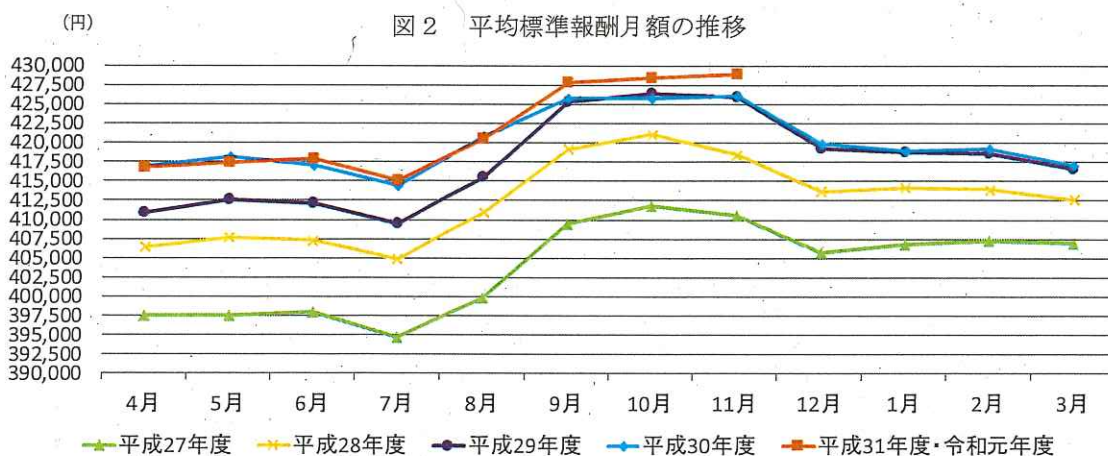
被保険者のうち、疾病任意継続被保険者数は 1,873 人(同▲14.7%)で被保険者全体の 3.2%となっています。

また、令和元年 11 月末現在の船舶所有者数は 5,656(同 0.6%)となっています。

(※) 75 歳以上の強制被保険者 693 人を除いて算出している。



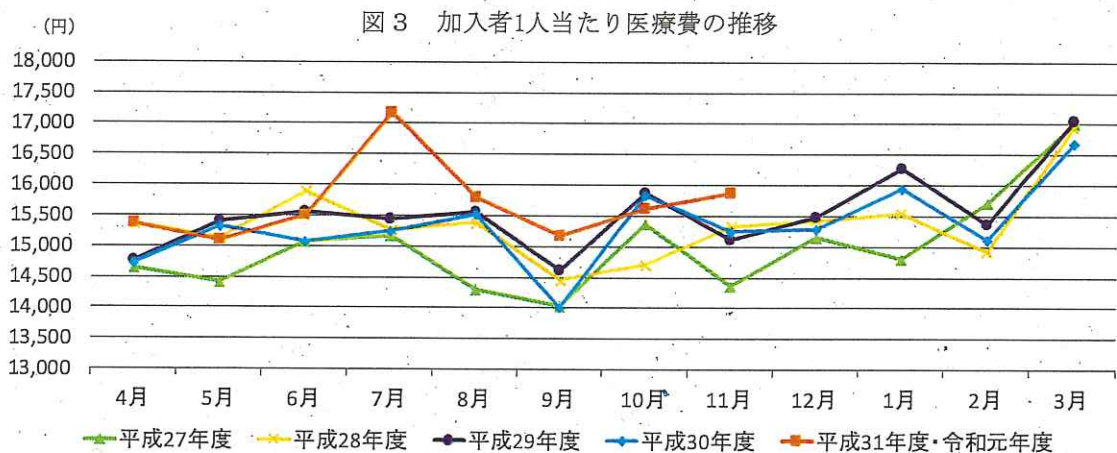
令和元年 11 月末現在の被保険者 1 人当たりの平均標準報酬月額は 428,822 円(同 0.7%)となっています。



## 2. 医療費の状況

令和元年 11 月の加入者 1 人当たり医療費は 15,866 円(対前年同月比 4.0%)となっており、うち、入院が 5,217 円(同 6.2%)、入院外(調剤分を含む。以下同じ。)が 8,864 円(同 2.9%)となっています。

加入者 1 人当たり医療費を三要素に分解してみると、入院では、受診率(加入者 1,000 人当たり件数)が 9.48 件(同 0.0%)、1 件当たり日数が 10.75 日(同 3.2%)、1 日当たり医療費が 51,212 円(同 2.8%)となっており、入院外では、受診率(加入者 1,000 人当たり件数)が 486.96 件(同 1.8%)、1 件当たり日数が 1.41 日(同▲1.8%)、1 日当たり医療費が 12,886 円(同 3.0%)となっています。



(注1) 職務外の事由による疾病、負傷に関して保険給付が行われた医療費(下船後の療養補償を除く)を対象としている。

(注2) 「下船後の療養補償」とは、乗船中の職務外の傷病について、3ヶ月の範囲で船舶所有者負担の保険料で10割給付を行う保険給付である。

(注3) 1人当たり医療費とは医療費の水準を考える場合の指標であり、次の式により求められる。

$$1人当たり医療費 = 医療費総額 \div 人数$$

また、1人当たりの医療費は、次式のように、1,000人当たり件数(医療費に係る場合を「受診率」という。)、1件当たり日数、1日当たり医療費の三要素に分解することができ、1人当たり医療費の変動を分析する際に三要素ごとの変動をみることが有効となる。

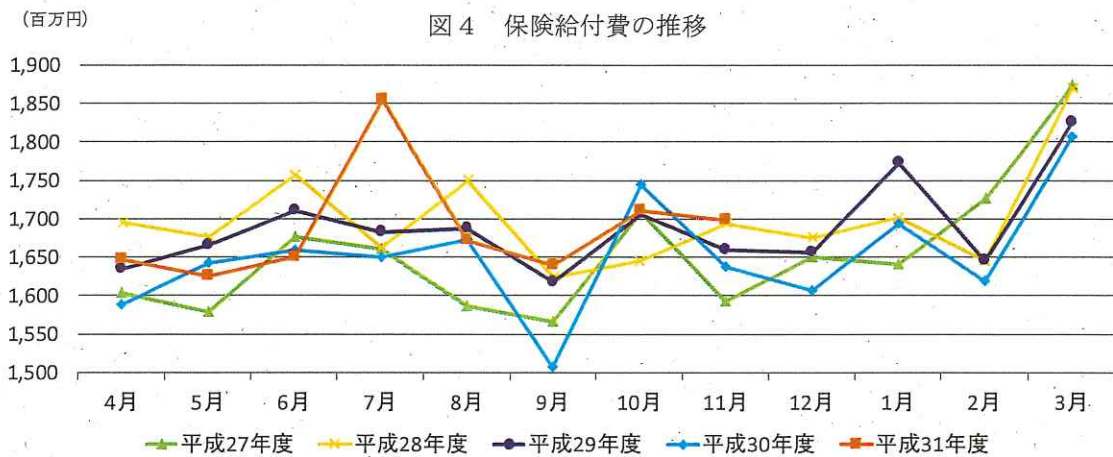
$$1人当たり医療費 = (受診率 \div 1,000) \times 1件当たり日数 \times 1日当たり医療費$$

### 3. 保険給付の状況

#### (1) 疾病給付

令和元年11月の保険給付費は1,698百万円(対前年同月比3.8%)であり、うち、医療給付費は1,500百万円(同4.1%)、その他の現金給付費は198百万円(同1.4%)となっています。

その他の現金給付費の主なものは、傷病手当金が151百万円、出産育児一時金が36百万円となっています。



(注) 職務外の事由による疾病、負傷、死亡、出産に関して行われた保険給付(下船後の療養補償を除く)を対象としている。

#### (2) 職務上年金給付

令和元年11月末現在の協会が支給する新法職務上年金の受給者数は2,043人であり、うち、障害年金受給者数は409人、遺族年金受給者数は1,634人となっています。

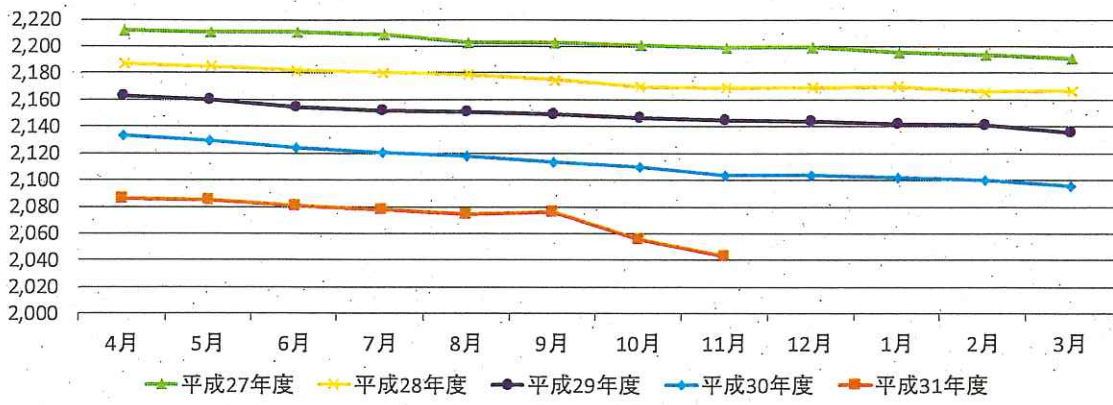
新法職務上年金受給者の年金総額は4,436百万円であり、うち、障害年金受給者の年金総額は899百万円、遺族年金受給者の年金総額は3,538百万円となっています。

また、障害年金受給者の平均年金月額が183,130円、遺族年金受給者の平均年金月額が180,412円となっています。

(注1) 「新法」とは、雇用保険法等の一部を改正する法律(平成19年法律第30号)(平成22年1月1日施行)による改正前の船員保険法をいう。

(注2) 「新法職務上年金」とは、新法に基づく職務上年金をいう。平成22年1月以降は、職務上年金は一般制度(労働者災害補償保険)に統合されているが、平成21年12月以前に発生した保険事故(職務上のケガや死亡)による新法職務上年金については、経過措置として全国健康保険協会が支給することとされている。

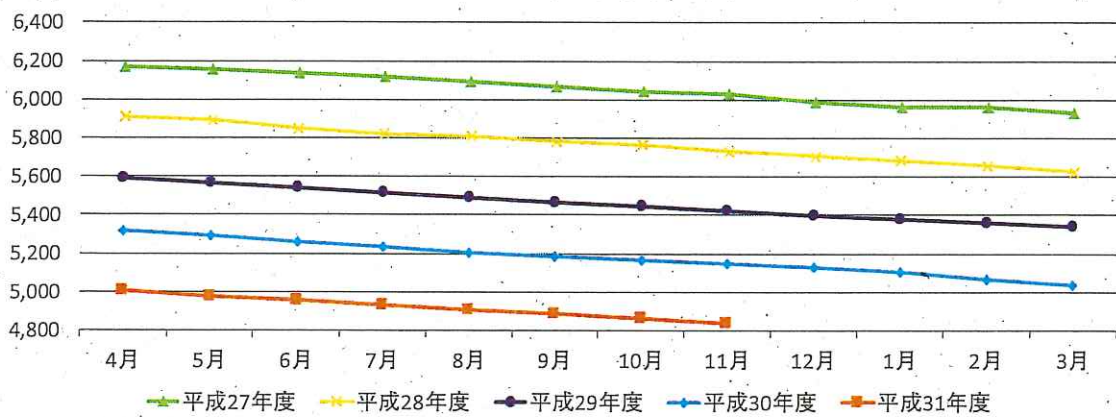
(人) 図5 新法職務上年金受給者の推移



(3) その他

旧法職務上年金の受給者に対して協会が支給する特別支給金の令和元年11月末現在の受給者は4,839人であり、うち、障害年金受給者は667人、遺族年金受給者は4,172人となっています。

(人) 図6 特別支給金受給者の推移



(注1) 「旧法」とは、国民年金法等の一部を改正する法律(昭和60年法律第34号)(昭和61年4月1日施行)による改正前の船員保険法をいう。

(注2) 「旧法職務上年金」とは、旧法に基づく職務上年金をいう。経過措置により平成22年1月以降は、旧法職務上年金(障害年金及び遺族年金)は日本年金機構が支給し、旧法職務上年金の受給者に対する特別支給金は全国健康保険協会が支給する。

### 船員保険月報（総括表）（令和元年11月）

年度別 月別	船舶所有者数	被保険者数				被扶養者数	標準報酬月額の平均	標準賞与額の平均	保険給付費		
		人	後期高齢者(再掲)(※)	疾病任意継続被保険者	人				(疾病給付)	医療給付費	その他の現金給付費
		人	人	人	人	円	円	百万円	百万円	百万円	
平成26年度	5,729	57,750	319	3,221	67,347	397,567	44,582	19,488	17,119	2,369	
平成27年度	5,670	57,919	380	3,107	65,842	407,025	46,346	19,867	17,544	2,323	
平成28年度	5,619	58,031	465	3,057	64,161	412,609	47,623	20,395	17,833	2,559	
平成29年度	5,608	58,291	554	2,927	62,637	416,648	47,115	20,264	17,760	2,504	
平成30年度	5,623	58,413	599	2,704	61,060	417,057	49,858	19,827	17,277	2,550	
平成30年11月	5,625	59,055	582	2,195	61,325	426,005	2,824	1,637	1,441	195	
12月	5,624	58,419	568	2,963	60,992	419,905	234,897	1,606	1,422	184	
平成31年1月	5,623	58,128	565	3,187	60,950	418,988	48,050	1,693	1,471	221	
2月	5,621	58,142	589	2,851	60,889	419,307	6,451	1,619	1,400	219	
3月	5,623	58,413	599	2,704	61,060	417,057	7,268	1,806	1,575	231	
4月	5,630	59,210	622	2,355	60,556	416,778	10,954	1,647	1,434	213	
令和元年5月	5,633	59,186	625	2,333	60,102	417,357	8,897	1,626	1,416	210	
6月	5,634	58,999	629	2,459	59,814	417,849	29,962	1,650	1,437	213	
7月	5,634	58,806	643	2,520	59,636	415,066	205,495	1,855	1,610	245	
8月	5,638	59,481	666	2,259	60,170	420,537	40,252	1,672	1,471	201	
9月	5,642	59,429	681	1,827	60,186	427,838	11,358	1,639	1,419	220	
10月	5,646	59,482	684	1,810	60,165	428,372	3,690	1,711	1,468	243	
11月	5,656	59,331	693	1,873	60,059	428,822	1,856	1,698	1,500	198	
対前年同期比	%	%	%	%	%	%	%	%	%	%	
平成26年度	△ 0.92	△ 0.19	10.76	△ 5.21	△ 2.80	0.79	6.79	△ 0.06	△ 0.33	1.93	
平成27年度	△ 1.03	0.29	19.12	△ 3.54	△ 2.23	2.38	3.96	1.94	2.48	△ 1.93	
平成28年度	△ 0.90	0.19	22.37	△ 1.61	△ 2.55	1.37	2.76	2.66	1.65	10.25	
平成29年度	△ 0.20	0.45	19.14	△ 4.25	△ 2.38	0.98	△ 1.07	△ 0.64	△ 0.41	△ 2.23	
平成30年度	0.27	0.21	8.12	△ 7.62	△ 2.52	0.10	5.82	△ 2.15	△ 2.72	1.84	
平成31年4月～ 令和元年11月	△ 0.12	0.13	16.89	△ 7.76	△ 2.58	0.90	8.56	△ 2.03	△ 2.60	1.96	
平成30年11月	△ 0.28	△ 0.05	8.99	△ 8.24	△ 2.84	0.01	70.12	△ 1.38	△ 0.29	△ 8.72	
12月	△ 0.07	0.15	7.78	△ 3.64	△ 2.61	0.17	△ 0.01	△ 3.04	△ 2.50	△ 7.06	
平成31年1月	0.07	△ 0.07	6.40	△ 4.89	△ 2.83	0.07	14.74	△ 4.55	△ 5.90	5.54	
2月	0.14	0.23	9.07	△ 6.71	△ 2.52	0.18	28.15	△ 1.60	△ 3.30	10.76	
3月	0.27	0.21	8.12	△ 7.62	△ 2.52	0.10	12.07	△ 1.02	△ 2.20	7.90	
4月	0.29	0.34	12.68	△ 7.65	△ 2.16	△ 0.03	2.18	3.74	3.56	4.95	
令和元年5月	0.21	0.29	9.46	△ 9.43	△ 2.50	△ 0.18	7.65	△ 1.03	△ 1.27	0.62	
6月	0.12	0.33	9.20	△ 9.60	△ 2.57	0.20	18.34	△ 0.53	0.75	△ 8.40	
7月	0.14	0.50	11.44	△ 7.89	△ 2.30	0.16	5.99	12.39	12.82	9.63	
8月	0.27	0.74	12.88	△ 3.59	△ 1.95	△ 0.05	△ 25.85	△ 0.17	0.76	△ 6.51	
9月	0.25	0.29	14.65	△ 7.40	△ 2.12	0.49	71.83	8.67	6.93	21.38	
10月	0.21	0.18	14.96	△ 9.23	△ 2.06	0.61	73.89	△ 1.90	△ 2.83	4.13	
11月	0.55	0.47	19.07	△ 14.67	△ 2.06	0.66	△ 34.28	3.75	4.08	1.38	

(注1) 被保険者、標準報酬月額の平均については、後期高齢者を含む。

(注2) 標準賞与額の平均は被保険者1人当たりの平均である。

(注3) 保険給付費は、職務外の事由による疾病、負傷、死亡、出産に関して行われた保険給付(下船後の療養補償を除く)を対象としている。

(注4) 年度別の数値は船舶所有者数、被保険者数、被扶養者数、標準報酬月額の平均は年度末、標準賞与額は年度平均、保険給付費は年度累計である。

船員保険の医療費の動向(令和元年11月)

[加入者計]

(単位: %)

	医療費 総額	1人当たり 医療費 総額		医療給 付 費総額	入院				入院外(調剤分含む)				歯科				
					1人当たり 医療費	受診率	1件当 たり 日数	1日当 たり 医療費	1人当たり 医療費	受診率	1件当 たり 日数	1日当 たり 医療費	1人当たり 医療費	受診率	1件当 たり 日数	1日当 たり 医療費	
																	稼働日数 補正後
平成27年度	2.2	3.5	3.2	2.6	0.9	2.2	△ 2.4	1.1	5.4	1.7	△ 0.8	4.5	0.4	1.5	△ 2.1	1.1	
平成28年度	1.2	2.4	2.5	1.7	8.7	1.5	△ 0.8	7.9	△ 0.8	0.7	△ 1.2	△ 0.3	2.2	2.6	△ 1.8	1.4	
平成29年度	△ 0.1	1.1	1.2	△ 0.2	0.4	△ 0.1	△ 2.1	2.7	1.7	0.5	△ 0.6	1.7	0.7	2.6	△ 2.8	0.9	
平成30年度	△ 2.6	△ 1.3	△ 1.1	△ 2.7	△ 2.4	△ 3.3	△ 4.6	5.8	△ 0.6	0.5	△ 1.3	0.2	△ 1.3	0.4	△ 2.8	1.1	
平成28年度	4~11月	2.4	3.5	3.1	8.8	1.7	△ 1.9	9.0	1.0	1.0	△ 1.0	1.0	2.4	2.5	△ 1.9	1.8	
	4月	3.8	4.9	4.8	16.1	0.9	△ 1.4	16.7	0.2	0.4	△ 1.2	1.0	0.8	0.7	△ 1.9	2.0	
	5月	4.1	5.0	4.1	3.1	2.6	△ 0.0	0.5	6.0	3.1	△ 1.0	3.8	6.2	3.6	0.2	2.3	
	6月	4.2	5.4	5.9	16.1	7.7	△ 3.2	11.3	0.3	△ 0.6	△ 2.8	3.7	2.0	2.8	△ 3.2	2.5	
	7月	△ 0.3	0.6	3.6	6.8	△ 1.3	0.7	7.4	△ 1.7	△ 0.9	△ 2.0	1.3	△ 4.4	0.3	△ 5.0	0.3	
	8月	6.3	7.5	6.6	10.1	5.9	△ 2.5	6.6	6.3	3.3	0.7	2.2	6.8	5.8	△ 0.8	1.8	
	9月	1.7	3.1	△ 0.0	7.5	0.6	△ 3.8	11.1	0.1	△ 0.2	0.8	△ 0.5	7.3	4.0	△ 0.4	3.6	
	10月	△ 5.5	△ 4.4	△ 1.8	△ 5.2	△ 1.6	△ 8.8	0.7	7.1	△ 5.5	△ 2.1	△ 1.5	△ 2.0	△ 5.8	△ 1.3	△ 3.7	△ 0.8
	11月	5.3	6.7	3.1	5.8	13.4	7.5	△ 6.3	12.6	3.0	5.1	△ 0.7	△ 1.3	8.3	4.4	0.8	3.0
	12月	0.5	1.8	1.8	0.5	12.7	1.2	5.8	5.2	△ 3.3	2.9	△ 1.8	△ 4.3	2.0	3.4	△ 1.5	0.1
	1月	3.7	5.0	5.0	3.5	8.1	5.2	△ 3.1	6.1	3.1	7.6	△ 1.6	△ 2.6	5.7	5.3	△ 1.3	1.7
	2月	△ 6.2	△ 5.0	△ 1.5	△ 6.2	6.9	2.2	△ 0.8	5.4	△ 11.0	△ 6.3	△ 2.7	△ 2.3	△ 3.3	△ 0.3	△ 3.5	0.6
	3月	△ 1.7	△ 0.4	△ 0.4	△ 1.5	6.2	△ 6.3	6.9	6.0	△ 4.3	△ 2.7	△ 0.2	△ 1.4	3.3	3.5	△ 0.2	0.0
平成29年度	4~11月	△ 0.6	0.7	△ 0.7	△ 0.2	△ 1.1	△ 1.6	2.6	0.9	△ 0.2	△ 0.5	1.7	1.5	3.3	△ 2.2	0.5	
	4月	△ 5.0	△ 3.9	△ 1.2	△ 5.7	△ 8.4	△ 2.1	△ 1.4	△ 5.2	△ 1.9	△ 3.0	△ 1.5	△ 1.7	1.5	△ 3.2	0.1	
	5月	0.6	1.8	△ 1.3	0.1	△ 0.7	△ 4.1	△ 4.9	8.9	3.3	3.2	1.0	1.6	4.9	△ 1.1	△ 2.0	
	6月	△ 3.3	△ 2.1	△ 2.1	△ 3.9	△ 10.6	△ 8.5	△ 0.9	△ 1.5	1.9	1.3	0.3	4.0	3.0	△ 0.4	1.3	
	7月	△ 0.1	1.2	1.2	0.1	0.2	△ 6.6	△ 0.9	8.3	0.8	△ 0.0	△ 1.3	2.1	7.4	△ 1.3	3.3	
	8月	△ 0.2	1.2	2.2	0.3	4.4	0.3	△ 3.5	7.9	△ 0.2	△ 0.9	△ 1.4	2.1	△ 0.9	1.9	△ 3.3	0.6
	9月	△ 0.4	1.0	1.0	△ 0.4	4.1	4.8	△ 3.5	2.9	△ 0.6	0.6	△ 0.9	△ 0.3	1.2	4.8	△ 2.4	△ 1.1
	10月	6.4	7.9	7.5	6.9	15.6	8.4	1.3	5.3	4.2	0.1	0.0	4.1	4.8	△ 2.3	3.0	
	11月	△ 2.7	△ 1.5	△ 1.0	△ 3.0	△ 3.1	0.3	1.9	△ 5.1	△ 0.1	△ 3.0	0.3	3.3	△ 4.0	0.9	△ 3.7	△ 1.1
	12月	△ 0.7	0.4	0.0	△ 0.6	△ 1.1	2.3	△ 3.5	0.1	1.5	△ 0.7	△ 0.8	3.1	△ 1.1	1.4	△ 3.7	1.2
	1月	3.6	4.7	4.7	4.0	9.4	2.1	△ 1.1	8.4	3.4	4.0	0.1	△ 0.7	△ 1.9	0.9	△ 3.5	0.7
	2月	1.7	2.9	3.3	1.7	△ 0.3	△ 1.2	△ 2.3	3.3	5.3	2.9	1.2	3.5	0.7	1.3	△ 4.1	3.6
	3月	△ 0.5	0.6	1.0	△ 1.0	△ 1.8	4.2	△ 5.3	△ 0.5	2.5	2.1	△ 0.7	1.1	△ 1.8	1.4	△ 4.6	1.6
平成30年度	4~11月	△ 2.4	△ 1.0	△ 1.1	△ 2.5	△ 2.2	△ 3.2	△ 4.6	5.8	△ 0.1	0.7	△ 1.1	0.2	△ 1.8	0.0	△ 3.1	-1.3
	4月	△ 1.5	△ 0.2	△ 0.2	△ 1.6	△ 1.6	△ 5.2	0.2	3.6	1.0	2.7	△ 1.3	△ 0.4	△ 1.9	△ 0.2	△ 3.9	2.3
	5月	△ 1.9	△ 0.5	△ 0.4	△ 1.8	△ 1.4	1.1	△ 6.0	3.8	0.0	0.8	△ 1.1	0.3	△ 0.2	0.4	△ 2.4	1.8
	6月	△ 4.3	△ 3.1	△ 3.2	△ 4.4	0.5	0.6	△ 4.9	5.1	△ 4.5	△ 0.9	△ 1.7	△ 2.0	△ 5.4	△ 1.1	△ 4.2	△ 0.1
	7月	△ 2.6	△ 1.3	△ 1.7	△ 3.1	△ 4.5	2.5	△ 5.6	△ 1.3	1.1	1.1	△ 0.4	0.5	△ 3.8	△ 1.8	△ 2.7	0.8
	8月	△ 1.6	△ 0.3	△ 0.7	△ 1.5	△ 2.8	△ 1.5	△ 6.1	5.1	1.6	0.4	△ 0.8	2.0	△ 1.4	△ 1.0	△ 3.6	3.2
	9月	△ 5.3	△ 4.0	△ 0.5	△ 5.0	△ 4.7	△ 10.5	1.8	4.6	△ 2.9	△ 3.5	△ 2.7	3.4	△ 7.5	△ 2.4	△ 5.5	0.3
	10月	△ 1.6	△ 0.1	△ 3.2	△ 2.0	△ 6.8	△ 6.2	△ 9.4	9.7	3.3	3.8	△ 0.2	△ 0.3	3.9	4.0	△ 0.5	0.4
	11月	△ 0.5	1.0	1.1	△ 0.2	4.0	△ 5.7	△ 5.8	17.2	△ 0.8	1.4	△ 0.6	△ 1.6	2.8	2.6	△ 1.9	2.1
	12月	△ 2.6	△ 1.2	△ 0.8	△ 2.5	0.9	△ 5.9	△ 4.9	12.7	△ 2.1	△ 2.1	△ 1.8	1.8	△ 1.1	2.1	△ 3.6	0.5
	1月	△ 3.5	△ 2.0	△ 2.0	△ 4.4	△ 9.9	△ 5.0	△ 3.0	△ 2.2	1.8	2.7	△ 1.4	0.6	2.8	1.4	△ 1.1	2.6
	2月	△ 2.9	△ 1.6	△ 1.6	△ 3.1	1.1	△ 0.4	△ 5.0	6.9	△ 3.0	0.5	△ 1.3	△ 2.3	△ 2.1	1.0	△ 1.8	△ 1.3
	3月	△ 3.3	△ 2.1	0.0	△ 3.1	△ 1.9	△ 3.3	△ 5.0	6.8	△ 2.5	△ 0.9	△ 2.2	0.6	△ 0.9	0.3	△ 2.6	1.4
平成31年度 (令和元年 度)	4~11月	2.7	3.8	4.3	3.2	4.5	0.8	△ 0.1	3.8	3.9	1.4	△ 1.4	3.9	0.6	3.3	△ 3.3	0.7
	4月	3.3	4.3	4.3	3.5	△ 0.7	△ 2.4	△ 7.8	10.3	7.5	4.5	△ 0.2	3.1	1.3	4.4	△ 2.1	△ 0.8
	5月	△ 2.6	△ 1.5	4.7	△ 2.6	△ 5.1	△ 5.4	△ 1.9	2.3	0.6	△ 1.5	△ 3.1	5.4	△ 3.1	△ 0.0	△ 4.9	1.9
	6月	1.6	2.8	5.9	1.9	2.2	3.0	△ 3.2	2.6	3.9	△ 0.4	△ 1.9	6.3	△ 1.0	2.5	△ 4.6	1.3
	7月	11.5	12.6	9.5	12.7	19.6	6.5	△ 0.3	12.6	9.3	4.6	△ 0.1	4.6	9.4	10.2	△ 0.7	0.0
	8月	1.0	1.7	2.5	0.9	3.8	0.1	7.6	△ 3.7	1.2	0.1	△ 1.7	2.8	△ 2.8	1.5	△ 3.9	△ 0.4
	9月	7.1	8.2	4.7	7.5	9.9	6.3	△ 0.8	4.2	8.3	5.4	0.0	2.7	2.3	3.2	△ 2.2	1.4
	10月	△ 2.4	△ 1.3	2.3	△ 1.8	0.4	△ 1.7	2.2	△ 0.2	△ 2.0	△ 2.7	△ 2.4	3.2	△ 4.0	0.2	△ 4.7	0.5
	11月	3.0	4.0	1.2	3.8	6.2	0.0	3.2	2.8	2.9	1.8	△ 1.8	3.0	2.6	4.1	△ 3.0	1.6

(注1) 職務外の事由による疾病、負傷に関して保険給付が行われた医療費(下船後の療養補償を除く)を対象としている。  
(注2) 医療費総額及び医療給付費総額は社会保険診療報酬支払基金審査分(入院、入院外、歯科、調剤、食事療養、訪問看護に係るもの)である。  
(注3) 入院外の医療費には、調剤分を含む。

(参考)

[加入者計]

	医療費 総額	1人当たり 医療費 総額	医療給付 費総額	入院				入院外 (調剤分含む)				歯科				
				1人当たり 医療費	受診率	1件当たり 日数	1日当たり 医療費	1人当たり 医療費	受診率	1件当たり 日数	1日当たり 医療費	1人当たり 医療費	受診率	1件当たり 日数	1日当たり 医療費	
平成27年度	22,335	180,002	17,219	53,277	119.36	11.23	39,741	105,771	5,739.24	1.47	12,524	18,624	1,346.68	1.96	7,062	
平成28年度	22,599	184,314	17,507	57,897	121.12	11.14	42,896	104,916	5,777.61	1.45	12,491	19,035	1,382.27	1.92	7,160	
平成29年度	22,580	186,427	17,467	58,128	120.95	10.91	44,034	106,684	5,809.23	1.45	12,705	19,164	1,418.09	1.87	7,228	
平成30年度	21,986	184,023	16,990	56,744	116.93	10.42	46,587	106,052	5,838.27	1.43	12,730	18,913	1,424.03	1.82	7,311	
平成 28 年度	4月	1,893	15,361	1,467	4,874	9.92	11.02	44,590	8,653	474.30	1.47	12,410	1,636	114.57	1.98	7,203
	5月	1,864	15,131	1,448	4,848	10.26	11.90	39,703	8,577	473.94	1.44	12,551	1,495	109.95	1.91	7,121
	6月	1,948	15,892	1,516	5,343	10.81	11.29	43,785	8,685	479.15	1.47	12,344	1,647	119.71	1.95	7,063
	7月	1,865	15,260	1,445	4,902	10.74	10.95	41,674	8,568	476.79	1.47	12,219	1,583	116.67	1.92	7,074
	8月	1,894	15,379	1,466	4,853	10.62	11.03	41,427	8,685	469.32	1.46	12,712	1,627	119.19	1.90	7,199
	9月	1,786	14,453	1,379	4,462	9.96	10.59	42,294	8,274	453.49	1.47	12,403	1,525	108.35	1.92	7,336
	10月	1,818	14,698	1,404	4,429	9.73	11.00	41,399	8,571	478.16	1.47	12,175	1,509	110.33	1.93	7,089
	11月	1,888	15,330	1,466	4,871	10.03	10.85	44,791	8,695	486.00	1.45	12,313	1,560	113.05	1.93	7,164
	12月	1,878	15,423	1,446	4,583	9.44	11.44	42,469	9,027	502.99	1.45	12,338	1,608	118.74	1.89	7,162
	1月	1,890	15,547	1,467	4,846	9.64	11.27	44,588	8,995	492.94	1.40	12,993	1,498	112.21	1.88	7,109
	2月	1,811	14,923	1,400	4,677	9.86	10.91	43,463	8,501	474.52	1.42	12,598	1,542	113.07	1.91	7,154
	3月	2,062	16,942	1,602	5,216	10.11	11.48	44,936	9,700	516.79	1.46	12,841	1,807	126.61	1.97	7,240
平成 29 年度	4月	1,799	14,763	1,384	4,463	9.71	10.87	42,282	8,492	460.01	1.45	12,754	1,609	116.24	1.92	7,211
	5月	1,876	15,403	1,451	4,813	9.84	11.32	43,223	8,864	488.92	1.46	12,445	1,519	115.29	1.89	6,978
	6月	1,883	15,553	1,456	4,775	9.89	11.19	43,130	8,850	485.18	1.47	12,387	1,713	123.35	1.94	7,158
	7月	1,864	15,450	1,447	4,910	10.03	10.85	45,115	8,634	476.61	1.45	12,478	1,700	122.83	1.89	7,309
	8月	1,890	15,559	1,461	5,069	10.65	10.65	44,684	8,669	465.05	1.44	12,982	1,613	121.50	1.83	7,240
	9月	1,779	14,601	1,373	4,643	10.44	10.22	43,532	8,221	456.19	1.46	12,362	1,544	113.60	1.87	7,258
	10月	1,934	15,857	1,501	5,121	10.54	11.15	43,574	8,933	478.52	1.47	12,677	1,581	114.81	1.89	7,305
	11月	1,838	15,106	1,421	4,722	10.05	11.05	42,507	8,683	471.57	1.45	12,716	1,498	114.02	1.85	7,087
	12月	1,865	15,487	1,437	4,530	9.66	11.04	42,493	9,164	499.51	1.44	12,715	1,590	120.42	1.82	7,252
	1月	1,958	16,272	1,526	5,303	9.85	11.16	48,281	9,300	512.67	1.41	12,906	1,469	113.17	1.81	7,161
	2月	1,842	15,357	1,425	4,662	9.75	10.66	44,888	8,948	488.36	1.40	13,044	1,553	114.59	1.83	7,412
	3月	2,051	17,041	1,586	5,120	10.54	10.86	44,702	9,944	527.62	1.45	12,980	1,775	128.37	1.88	7,353
平成 30 年度	4月	1,773	14,728	1,362	4,391	9.21	10.89	43,790	8,575	472.41	1.43	12,703	1,579	116.04	1.84	7,375
	5月	1,841	15,327	1,424	4,747	9.94	10.64	44,876	8,867	492.95	1.44	12,481	1,516	115.81	1.84	7,101
	6月	1,803	15,069	1,391	4,800	9.96	10.64	45,312	8,449	480.65	1.45	12,140	1,620	122.00	1.86	7,148
	7月	1,815	15,255	1,402	4,688	10.28	10.24	44,522	8,731	481.70	1.45	12,534	1,636	120.59	1.84	7,364
	8月	1,860	15,519	1,439	4,928	10.50	9.99	46,968	8,805	466.86	1.42	13,244	1,590	120.34	1.77	7,474
	9月	1,684	14,019	1,304	4,424	9.34	10.41	45,525	7,983	440.30	1.42	12,782	1,428	110.82	1.77	7,279
	10月	1,903	15,834	1,471	4,772	9.89	10.10	47,795	9,228	496.73	1.47	12,639	1,643	119.46	1.88	7,333
	11月	1,828	15,257	1,418	4,913	9.47	10.41	49,800	8,612	478.36	1.44	12,511	1,540	116.97	1.82	7,236
	12月	1,817	15,293	1,401	4,569	9.09	10.50	47,897	8,969	489.05	1.42	12,950	1,572	122.92	1.76	7,286
	1月	1,890	15,951	1,459	4,780	9.35	10.83	47,217	9,467	526.37	1.39	12,982	1,511	114.70	1.79	7,347
	2月	1,789	15,104	1,381	4,713	9.71	10.12	47,972	8,679	490.94	1.39	12,748	1,521	115.72	1.80	7,319
	3月	1,983	16,685	1,537	5,023	10.20	10.32	47,720	9,698	522.86	1.42	13,057	1,760	128.75	1.83	7,459
平成31年度 (令和元年 度)	4月	1,830	15,362	1,410	4,358	8.98	10.05	48,304	9,220	493.56	1.43	13,096	1,600	121.15	1.81	7,315
	5月	1,792	15,100	1,387	4,507	9.40	10.44	45,895	8,923	485.77	1.40	13,151	1,469	115.78	1.75	7,234
	6月	1,832	15,498	1,418	4,906	10.26	10.29	46,471	8,780	478.92	1.42	12,910	1,604	125.04	1.77	7,238
	7月	2,023	17,172	1,580	5,606	10.95	10.21	50,129	9,544	503.97	1.44	13,114	1,790	132.85	1.83	7,366
	8月	1,878	15,782	1,452	5,114	10.51	10.75	45,252	8,909	467.20	1.40	13,619	1,544	122.18	1.70	7,445
	9月	1,804	15,172	1,402	4,862	9.92	10.33	47,450	8,645	464.15	1.42	13,131	1,461	114.35	1.73	7,377
	10月	1,859	15,623	1,444	4,790	9.73	10.32	47,720	9,046	483.23	1.43	13,050	1,578	119.73	1.79	7,373
11月	1,883	15,866	1,473	5,217	9.48	10.75	51,212	8,864	486.96	1.41	12,886	1,579	121.77	1.76	7,353	

(注1) 職務外の事由による疾病、負傷に関して保険給付が行われた医療費(下船後の療養補償を除く)を対象としている。  
(注2) 医療費総額及び医療給付費総額は社会保険診療報酬支払基金審査分(入院、入院外、歯科、調剤、食事療養、訪問看護に係るもの)である。  
(注3) 入院外の医療費には、調剤分を含む。

第1表 加入者数等の状況・標準報酬等級別・標準賞与額別被保険者数の状況

月別	船舶所有者数				被 保 険 者 数									被 扶 養 者 数										扶養率		
					船 員 保 険 合 計			強 制 適 用				疾病任意 継続適用	被 扶 養 者 数			義 務 教 育 就 学 前 ( 再 掲 )			高 齢 受 給 者 ( 一 般 ) ( 再 掲 )			高 齢 受 給 者 ( 一 定 以 上 所 得 者 ) ( 再 掲 )				
	総数	汽船等	漁船(い)	漁船(ろ)	高齢受給者 (一般) (再掲)	高齢受給者 (一定以上 所得者)	75歳以上 等(再掲)	総数	汽船等	漁船(い)	漁船(ろ)		総数	男子	女子	計	男子	女子	計	男子	女子	計	男子		女子	
平成31年 11月	5,625	3,423	145	2,064	59,055	1,411	1,252	582	56,860	40,239	1,637	14,984	2,195	61,325	17,396	43,929	9,172	4,636	4,536	1,466	195	1,271	229	1	228	1.049
12月	5,624	3,420	145	2,066	58,419	1,420	1,252	568	55,456	40,193	1,627	13,636	2,963	60,992	17,321	43,671	9,251	4,669	4,582	1,466	197	1,269	237	1	236	1.054
平成31年 1月	5,623	3,419	145	2,066	58,128	1,430	1,274	565	54,941	40,068	1,637	13,236	3,187	60,950	17,341	43,609	9,359	4,736	4,623	1,476	196	1,280	247	1	246	1.059
2月	5,621	3,416	145	2,067	58,142	1,470	1,329	589	55,291	40,097	1,636	13,558	2,851	60,889	17,359	43,530	9,451	4,797	4,654	1,514	203	1,311	260	1	259	1.058
3月	5,623	3,419	145	2,066	58,413	1,506	1,349	599	55,709	40,162	1,620	13,927	2,704	61,060	17,435	43,625	9,616	4,878	4,738	1,510	202	1,308	271	1	270	1.056
4月	5,630	3,427	144	2,065	59,210	1,514	1,361	622	56,855	40,895	1,663	14,297	2,355	60,556	17,205	43,351	8,375	4,281	4,094	1,514	206	1,308	269	2	267	1.034
令和元年 5月	5,633	3,430	143	2,066	59,186	1,544	1,381	625	56,853	40,865	1,656	14,332	2,333	60,102	16,988	43,114	8,439	4,309	4,130	1,531	202	1,329	281	2	279	1.026
6月	5,634	3,434	143	2,063	58,999	1,559	1,404	629	56,540	40,918	1,648	13,974	2,459	59,814	16,912	42,902	8,511	4,353	4,158	1,519	198	1,321	289	2	287	1.025
7月	5,634	3,435	143	2,062	58,806	1,607	1,399	643	56,286	40,874	1,646	13,766	2,520	59,636	16,889	42,747	8,578	4,384	4,194	1,534	198	1,336	296	2	294	1.025
8月	5,638	3,437	143	2,064	59,481	1,633	1,468	666	57,222	40,814	1,640	14,768	2,259	60,170	17,063	43,107	8,770	4,488	4,282	1,543	197	1,346	312	2	310	1.023
9月	5,642	3,439	143	2,066	59,429	1,625	1,515	681	57,602	40,709	1,637	15,256	1,827	60,186	17,134	43,052	8,883	4,547	4,336	1,547	202	1,345	329	2	327	1.024
10月	5,646	3,442	143	2,067	59,482	1,642	1,556	684	57,672	40,888	1,630	15,154	1,810	60,165	17,182	42,983	9,041	4,627	4,414	1,569	206	1,363	336	2	334	1.023
11月	5,656	3,452	143	2,067	59,331	1,655	1,605	693	57,458	40,880	1,632	14,946	1,873	60,059	17,162	42,897	9,128	4,659	4,469	1,599	209	1,390	343	2	341	1.024

(注1) 船舶の種類「汽船等」とは、漁船以外の船舶(汽船及び機帆船)をいう。

「漁船(い)」とは昭和60年改正前の船員保険法第34条第1項第2号イ、ロ、ハのいずれかに該当する漁船(母船式漁業に従事する漁船に作業員として乗組む場合を除く。)をいう。つまり、直接漁業に従事しない漁船をいう。

「漁船(ろ)」とは昭和60年改正前の船員保険法第34条第1項第2号イ、ロ、ハのいずれにも該当しない漁船(母船式漁業に従事する漁船に作業員として乗組む場合を含む。)をいう。つまり、直接漁業に従事する漁船をいう。

(注2) 「船舶所有者数」欄において、同一船舶所有者で二以上の異なる種類の船舶を有する者は、それぞれ該当する船舶種別欄に含め、「総数」欄には1として計上しているため、船舶種別の内訳を合計したものは総数と一致しない。



第1表(続) 加入者数等の状況・標準報酬等級別、標準賞与額別被保険者数の状況

月別	介護保険第2号被保険者(再掲)											
	被保険者数					被扶養者数	標準報酬月額					平均
	強 制 適 用				疾病任意 継続適用		強 制 適 用				疾病任意 継続適用	
	総数	汽船等	漁船(イ)	漁船(ロ)		平均	汽船等	漁船(イ)	漁船(ロ)			
平成31年 11月	28,926	20,989	793	7,144	975	17,194	483,565	480,912	434,941	496,760	370,455	
12月	28,259	20,953	795	6,511	1,373	17,049	478,005	481,463	433,233	472,342	374,667	
平成31年 1月	27,990	20,904	806	6,280	1,481	16,967	477,593	481,511	433,700	470,186	369,132	
2月	28,110	20,882	809	6,419	1,292	16,861	477,476	481,628	433,041	469,572	369,946	
3月	28,294	20,928	805	6,561	1,203	16,824	474,450	481,546	433,506	456,841	373,664	
4月	28,419	20,914	809	6,696	1,027	16,781	474,987	481,763	430,475	459,199	374,284	
令和元年 5月	28,385	20,907	802	6,676	1,009	16,738	475,443	484,167	436,387	452,814	373,070	
6月	28,253	20,920	800	6,533	1,065	16,663	476,221	485,243	440,318	451,726	369,544	
7月	28,146	20,924	800	6,422	1,104	16,590	473,185	485,601	448,495	435,806	368,542	
8月	28,504	20,871	805	6,828	971	16,696	479,282	486,301	447,598	461,562	365,701	
9月	28,708	20,853	801	7,054	755	16,620	485,886	486,090	450,220	489,333	370,008	
10月	28,663	20,858	799	7,006	736	16,571	486,599	486,278	447,655	491,997	370,383	
11月	28,550	20,818	801	6,931	758	16,475	487,314	486,647	449,221	493,722	370,351	

第1表 (続) 加入者数等の状況・標準報酬等級別、標準賞与額別被保険者数の状況

標準報酬月額	標準報酬月額別被保険者数 (男女別)					
	総数	割合	男子	割合	女子	割合
万円	人	%	人	%	人	%
総計	59,331	100.00	58,301	100.00	1,030	100.00
5.8	253	0.43	253	0.43	0	0.00
6.8	43	0.07	43	0.07	0	0.00
7.8	73	0.12	69	0.12	4	0.39
8.8	105	0.18	101	0.17	4	0.39
9.8	351	0.59	339	0.58	12	1.17
小計	825	1.39	805	1.38	20	1.94
10.4	125	0.21	122	0.21	3	0.29
11.0	115	0.19	113	0.19	2	0.19
11.8	213	0.36	208	0.36	5	0.49
12.6	99	0.17	97	0.17	2	0.19
13.4	198	0.33	195	0.33	3	0.29
小計	750	1.26	735	1.26	15	1.46
14.2	195	0.33	190	0.33	5	0.49
15.0	1,012	1.71	995	1.71	17	1.65
16.0	1,015	1.71	1,007	1.73	8	0.78
17.0	296	0.50	290	0.50	6	0.58
18.0	716	1.21	670	1.15	46	4.47
小計	3,234	5.45	3,152	5.41	82	7.96
19.0	517	0.87	480	0.82	37	3.59
20.0	1,781	3.00	1,699	2.91	82	7.96
22.0	1,147	1.93	1,087	1.86	60	5.83
24.0	1,820	3.07	1,726	2.96	94	9.13
26.0	2,483	4.18	2,402	4.12	81	7.86
小計	7,748	13.06	7,394	12.68	354	34.37
28.0	1,993	3.36	1,911	3.28	82	7.96
30.0	3,360	5.66	3,260	5.59	100	9.71
32.0	2,451	4.13	2,371	4.07	80	7.77
34.0	2,517	4.24	2,461	4.22	56	5.44
36.0	2,999	5.05	2,964	5.08	35	3.40
小計	13,320	22.45	12,967	22.24	353	34.27
38.0	3,302	5.57	3,258	5.59	44	4.27
41.0	4,183	7.05	4,150	7.12	33	3.20
44.0	4,540	7.65	4,507	7.73	33	3.20
47.0	3,359	5.66	3,341	5.73	18	1.75
50.0	3,054	5.15	3,039	5.21	15	1.46
小計	18,438	31.08	18,295	31.38	143	13.88
53.0	2,573	4.34	2,562	4.39	11	1.07
56.0	2,105	3.55	2,099	3.60	6	0.58
59.0	1,824	3.07	1,812	3.11	12	1.17
62.0	1,374	2.32	1,369	2.35	5	0.49
65.0	1,209	2.04	1,203	2.06	6	0.58
小計	9,085	15.31	9,045	15.51	40	3.88
68.0	893	1.51	889	1.52	4	0.39
71.0	861	1.45	858	1.47	3	0.29
75.0	701	1.18	698	1.20	3	0.29
79.0	582	0.98	578	0.99	4	0.39
83.0	385	0.65	383	0.66	2	0.19
小計	3,422	5.77	3,406	5.84	16	1.55
88.0	348	0.59	348	0.60	0	0.00
93.0	274	0.46	274	0.47	0	0.00
98.0	295	0.50	293	0.50	2	0.19
103.0	209	0.35	209	0.36	0	0.00
109.0	221	0.37	221	0.38	0	0.00
小計	1,347	2.27	1,345	2.31	2	0.19
115.0	138	0.23	135	0.23	3	0.29
121.0	155	0.26	154	0.26	1	0.10
127.0	140	0.24	140	0.24	0	0.00
133.0	119	0.20	119	0.20	0	0.00
139.0	610	1.03	609	1.04	1	0.10
小計	1,162	1.96	1,157	1.98	5	0.49

第1表 (続) 加入者数等の状況・標準報酬等級別、標準賞与額別被保険者数の状況

標準報酬月額	標準報酬月額別被保険者数 (船舶種別)									
	強 制 適 用								疾病任意継続適用	
	総 数	割合	汽 船 等	割合	漁 船 (い)	割合	漁 船 (ろ)	割合	総 数	割合
万円	人	%	人	%	人	%	人	%	人	%
総 計	57,458	100.00	40,880	100.00	1,632	100.00	14,946	100.00	1,873	60.01
5.8	215	0.37	126	0.31	13	0.80	76	0.51	38	2.03
6.8	37	0.06	13	0.03	0	0.00	24	0.16	6	0.32
7.8	63	0.11	38	0.09	0	0.00	25	0.17	10	0.53
8.8	94	0.16	43	0.11	1	0.06	50	0.33	11	0.59
9.8	308	0.54	200	0.49	1	0.06	107	0.72	43	2.30
小 計	717	1.25	420	1.03	15	0.92	282	1.89	108	5.77
10.4	110	0.19	78	0.19	2	0.12	30	0.20	15	0.80
11.0	101	0.18	37	0.09	3	0.18	61	0.41	14	0.75
11.8	201	0.35	47	0.11	0	0.00	154	1.03	12	0.64
12.6	91	0.16	27	0.07	1	0.06	63	0.42	8	0.43
13.4	188	0.33	23	0.06	2	0.12	163	1.09	10	0.53
小 計	691	1.20	212	0.52	8	0.49	471	3.15	59	3.15
14.2	188	0.33	39	0.10	1	0.06	148	0.99	7	0.37
15.0	970	1.69	215	0.53	13	0.80	742	4.96	42	2.24
16.0	1,000	1.74	85	0.21	6	0.37	909	6.08	15	0.80
17.0	258	0.45	109	0.27	8	0.49	141	0.94	38	2.03
18.0	686	1.19	370	0.91	28	1.72	288	1.93	30	1.60
小 計	3,102	5.40	818	2.00	56	3.43	2,228	14.91	132	7.05
19.0	500	0.87	210	0.51	8	0.49	282	1.89	17	0.91
20.0	1,701	2.96	789	1.93	21	1.29	891	5.96	80	4.27
22.0	1,108	1.93	586	1.43	64	3.92	458	3.06	39	2.08
24.0	1,739	3.03	1,146	2.80	81	4.96	512	3.43	81	4.32
26.0	2,380	4.14	1,639	4.01	100	6.13	641	4.29	103	5.50
小 計	7,428	12.93	4,370	10.69	274	16.79	2,784	18.63	320	17.08
28.0	1,936	3.37	1,500	3.67	104	6.37	332	2.22	57	3.04
30.0	3,269	5.69	2,527	6.18	88	5.39	654	4.38	91	4.86
32.0	2,401	4.18	1,840	4.50	92	5.64	469	3.14	50	2.67
34.0	2,457	4.28	1,984	4.85	85	5.21	388	2.60	60	3.20
36.0	2,934	5.11	2,341	5.73	86	5.27	507	3.39	65	3.47
小 計	12,997	22.62	10,192	24.93	455	27.88	2,350	15.72	323	17.25
38.0	3,223	5.61	2,695	6.59	107	6.56	421	2.82	79	4.22
41.0	4,080	7.10	3,396	8.31	103	6.31	581	3.89	103	5.50
44.0	3,791	6.60	3,059	7.48	129	7.90	603	4.03		
47.0	3,359	5.85	2,738	6.70	98	6.00	523	3.50		
50.0	3,054	5.32	2,501	6.12	80	4.90	473	3.16		
小 計	17,507	30.47	14,389	35.20	517	31.68	2,601	17.40	182	9.72
53.0	2,573	4.48	2,118	5.18	72	4.41	383	2.56		
56.0	2,105	3.66	1,701	4.16	51	3.13	353	2.36		
59.0	1,824	3.17	1,456	3.56	42	2.57	326	2.18		
62.0	1,374	2.39	1,102	2.70	26	1.59	246	1.65		
65.0	1,209	2.10	887	2.17	23	1.41	299	2.00		
小 計	9,085	15.81	7,264	17.77	214	13.11	1,607	10.75		
68.0	893	1.55	652	1.59	19	1.16	222	1.49		
71.0	861	1.50	626	1.53	19	1.16	216	1.45		
75.0	701	1.22	482	1.18	14	0.86	205	1.37		
79.0	582	1.01	334	0.82	10	0.61	238	1.59		
83.0	385	0.67	213	0.52	7	0.43	165	1.10		
小 計	3,422	5.96	2,307	5.64	69	4.23	1,046	7.00		
88.0	348	0.61	159	0.39	4	0.25	185	1.24		
93.0	274	0.48	121	0.30	5	0.31	148	0.99		
98.0	295	0.51	140	0.34	8	0.49	147	0.98		
103.0	209	0.36	68	0.17	0	0.00	141	0.94		
109.0	221	0.38	78	0.19	0	0.00	143	0.96		
小 計	1,347	2.34	566	1.38	17	1.04	764	5.11		
115.0	138	0.24	48	0.12	0	0.00	90	0.60		
121.0	155	0.27	70	0.17	0	0.00	85	0.57		
127.0	140	0.24	44	0.11	0	0.00	96	0.64		
133.0	119	0.21	50	0.12	1	0.06	68	0.45		
139.0	610	1.06	130	0.32	6	0.37	474	3.17		
小 計	1,162	2.02	342	0.84	7	0.43	813	5.44		

第1表(続) 加入者数等の状況・標準報酬等級別、標準賞与額別被保険者数の状況

標準賞与額	標準報酬等級別被保険者数							
	総数		汽船等		漁船(い)		漁船(ろ)	
万円	人	%	人	%	人	%	人	%
総数	249	100.00	170	100.00	57	100.00	22	100.00
0 ~ 5	55	22.00	52	31.00	3	5.00	0	0.00
5 ~ 10	25	10.00	13	8.00	12	21.00	0	0.00
10 ~ 15	42	17.00	36	21.00	6	11.00	0	0.00
15 ~ 20	15	6.00	11	6.00	4	7.00	0	0.00
20 ~ 25	6	2.00	0	0.00	5	9.00	1	5.00
小計	143	57.00	112	66.00	30	53.00	1	5.00
25 ~ 30	15	6.00	7	4.00	8	14.00	0	0.00
30 ~ 35	11	4.00	3	2.00	7	12.00	1	5.00
35 ~ 40	11	4.00	7	4.00	2	4.00	2	9.00
40 ~ 45	15	6.00	15	9.00	0	0.00	0	0.00
45 ~ 50	5	2.00	5	3.00	0	0.00	0	0.00
小計	57	23.00	37	22.00	17	30.00	3	14.00
50 ~ 55	1	0.00	1	1.00	0	0.00	0	0.00
55 ~ 60	3	1.00	2	1.00	0	0.00	1	5.00
60 ~ 65	7	3.00	0	0.00	0	0.00	7	32.00
65 ~ 70	0	0.00	0	0.00	0	0.00	0	0.00
70 ~ 75	5	2.00	1	1.00	4	7.00	0	0.00
小計	16	6.00	4	2.00	4	7.00	8	36.00
75 ~ 80	1	0.00	0	0.00	0	0.00	1	5.00
80 ~ 85	4	2.00	1	1.00	3	5.00	0	0.00
85 ~ 90	0	0.00	0	0.00	0	0.00	0	0.00
90 ~ 95	0	0.00	0	0.00	0	0.00	0	0.00
95 ~ 100	0	0.00	0	0.00	0	0.00	0	0.00
小計	5	2.00	1	1.00	3	5.00	1	5.00
100 ~ 105	4	2.00	3	2.00	1	2.00	0	0.00
105 ~ 110	0	0.00	0	0.00	0	0.00	0	0.00
110 ~ 115	1	0.00	1	1.00	0	0.00	0	0.00
115 ~ 120	0	0.00	0	0.00	0	0.00	0	0.00
120 ~ 125	1	0.00	0	0.00	1	2.00	0	0.00
小計	6	2.00	4	2.00	2	4.00	0	0.00
125 ~ 130	0	0.00	0	0.00	0	0.00	0	0.00
130 ~ 135	1	0.00	0	0.00	1	2.00	0	0.00
135 ~ 140	0	0.00	0	0.00	0	0.00	0	0.00
140 ~ 145	0	0.00	0	0.00	0	0.00	0	0.00
145 ~ 150	1	0.00	1	1.00	0	0.00	0	0.00
小計	2	1.00	1	1.00	1	2.00	0	0.00
150 ~ 155	2	1.00	2	1.00	0	0.00	0	0.00
155 ~ 160	0	0.00	0	0.00	0	0.00	0	0.00
160 ~ 165	0	0.00	0	0.00	0	0.00	0	0.00
165 ~ 170	1	0.00	1	1.00	0	0.00	0	0.00
170 ~ 175	1	0.00	1	1.00	0	0.00	0	0.00
小計	4	2.00	4	2.00	0	0.00	0	0.00
175 ~ 180	0	0.00	0	0.00	0	0.00	0	0.00
180 ~ 185	2	1.00	2	1.00	0	0.00	0	0.00
185 ~ 190	1	0.00	0	0.00	0	0.00	1	5.00
190 ~ 195	0	0.00	0	0.00	0	0.00	0	0.00
195 ~ 200	0	0.00	0	0.00	0	0.00	0	0.00
小計	3	1.00	2	1.00	0	0.00	1	5.00
200 ~ 205	0	0.00	0	0.00	0	0.00	0	0.00
205 ~ 210	0	0.00	0	0.00	0	0.00	0	0.00
210 ~ 215	1	0.00	0	0.00	0	0.00	1	5.00
215 ~ 220	0	0.00	0	0.00	0	0.00	0	0.00
220 ~ 225	0	0.00	0	0.00	0	0.00	0	0.00
小計	1	0.00	0	0.00	0	0.00	1	5.00
225 ~ 230	1	0.00	1	1.00	0	0.00	0	0.00
230 ~ 235	0	0.00	0	0.00	0	0.00	0	0.00
235 ~ 240	0	0.00	0	0.00	0	0.00	0	0.00
240 ~ 245	1	0.00	1	1.00	0	0.00	0	0.00
245 ~ 250	0	0.00	0	0.00	0	0.00	0	0.00
小計	2	1.00	2	1.00	0	0.00	0	0.00
250 ~ 255	0	0.00	0	0.00	0	0.00	0	0.00
255 ~ 260	0	0.00	0	0.00	0	0.00	0	0.00
260 ~ 265	0	0.00	0	0.00	0	0.00	0	0.00
265 ~ 270	0	0.00	0	0.00	0	0.00	0	0.00
270 ~ 275	0	0.00	0	0.00	0	0.00	0	0.00
小計	0	0.00	0	0.00	0	0.00	0	0.00

第1表(続) 加入者数等の状況・標準報酬等級別、標準賞与額別被保険者数の状況

標準賞与額	標準賞与額別被保険者数									
	総数		汽船等		漁船(い)		漁船(ろ)		割合	
	人	%	人	%	人	%	人	%	人	%
万円										
275 ~ 280	0	0.00	0	0.00	0	0.00	0	0.00	0	0.00
280 ~ 285	0	0.00	0	0.00	0	0.00	0	0.00	0	0.00
285 ~ 290	0	0.00	0	0.00	0	0.00	0	0.00	0	0.00
290 ~ 295	0	0.00	0	0.00	0	0.00	0	0.00	0	0.00
295 ~ 300	0	0.00	0	0.00	0	0.00	0	0.00	0	0.00
小計	0	0.00	0	0.00	0	0.00	0	0.00	0	0.00
300 ~ 305	3	1.00	2	1.00	0	0.00	1	5.00	0	0.00
305 ~ 310	0	0.00	0	0.00	0	0.00	0	0.00	0	0.00
310 ~ 315	1	0.00	0	0.00	0	0.00	1	5.00	0	0.00
315 ~ 320	0	0.00	0	0.00	0	0.00	0	0.00	0	0.00
320 ~ 325	0	0.00	0	0.00	0	0.00	0	0.00	0	0.00
小計	4	2.00	2	1.00	0	0.00	2	9.00	0	0.00
325 ~ 330	1	0.00	0	0.00	0	0.00	1	5.00	0	0.00
330 ~ 335	1	0.00	0	0.00	0	0.00	1	5.00	0	0.00
335 ~ 340	0	0.00	0	0.00	0	0.00	0	0.00	0	0.00
340 ~ 345	0	0.00	0	0.00	0	0.00	0	0.00	0	0.00
345 ~ 350	1	0.00	0	0.00	0	0.00	1	5.00	0	0.00
小計	3	1.00	0	0.00	0	0.00	3	14.00	0	0.00
350 ~ 355	0	0.00	0	0.00	0	0.00	0	0.00	0	0.00
355 ~ 360	0	0.00	0	0.00	0	0.00	0	0.00	0	0.00
360 ~ 365	0	0.00	0	0.00	0	0.00	0	0.00	0	0.00
365 ~ 370	0	0.00	0	0.00	0	0.00	0	0.00	0	0.00
370 ~ 375	1	0.00	1	1.00	0	0.00	0	0.00	0	0.00
小計	1	0.00	1	1.00	0	0.00	0	0.00	0	0.00
375 ~ 380	0	0.00	0	0.00	0	0.00	0	0.00	0	0.00
380 ~ 385	0	0.00	0	0.00	0	0.00	0	0.00	0	0.00
385 ~ 390	0	0.00	0	0.00	0	0.00	0	0.00	0	0.00
390 ~ 395	0	0.00	0	0.00	0	0.00	0	0.00	0	0.00
395 ~ 400	0	0.00	0	0.00	0	0.00	0	0.00	0	0.00
小計	0	0.00	0	0.00	0	0.00	0	0.00	0	0.00
400 ~ 405	0	0.00	0	0.00	0	0.00	0	0.00	0	0.00
405 ~ 410	0	0.00	0	0.00	0	0.00	0	0.00	0	0.00
410 ~ 415	0	0.00	0	0.00	0	0.00	0	0.00	0	0.00
415 ~ 420	0	0.00	0	0.00	0	0.00	0	0.00	0	0.00
420 ~ 425	1	0.00	0	0.00	0	0.00	1	5.00	0	0.00
小計	1	0.00	0	0.00	0	0.00	1	5.00	0	0.00
425 ~ 430	0	0.00	0	0.00	0	0.00	0	0.00	0	0.00
430 ~ 435	0	0.00	0	0.00	0	0.00	0	0.00	0	0.00
435 ~ 440	0	0.00	0	0.00	0	0.00	0	0.00	0	0.00
440 ~ 445	0	0.00	0	0.00	0	0.00	0	0.00	0	0.00
445 ~ 450	0	0.00	0	0.00	0	0.00	0	0.00	0	0.00
小計	0	0.00	0	0.00	0	0.00	0	0.00	0	0.00
450 ~ 455	0	0.00	0	0.00	0	0.00	0	0.00	0	0.00
455 ~ 460	0	0.00	0	0.00	0	0.00	0	0.00	0	0.00
460 ~ 465	0	0.00	0	0.00	0	0.00	0	0.00	0	0.00
465 ~ 470	0	0.00	0	0.00	0	0.00	0	0.00	0	0.00
470 ~ 475	0	0.00	0	0.00	0	0.00	0	0.00	0	0.00
小計	0	0.00	0	0.00	0	0.00	0	0.00	0	0.00
475 ~ 480	0	0.00	0	0.00	0	0.00	0	0.00	0	0.00
480 ~ 485	0	0.00	0	0.00	0	0.00	0	0.00	0	0.00
485 ~ 490	0	0.00	0	0.00	0	0.00	0	0.00	0	0.00
490 ~ 495	0	0.00	0	0.00	0	0.00	0	0.00	0	0.00
495 ~ 500	0	0.00	0	0.00	0	0.00	0	0.00	0	0.00
小計	0	0.00	0	0.00	0	0.00	0	0.00	0	0.00
500 ~ 505	0	0.00	0	0.00	0	0.00	0	0.00	0	0.00
505 ~ 510	0	0.00	0	0.00	0	0.00	0	0.00	0	0.00
510 ~ 515	0	0.00	0	0.00	0	0.00	0	0.00	0	0.00
515 ~ 520	0	0.00	0	0.00	0	0.00	0	0.00	0	0.00
520 ~ 525	0	0.00	0	0.00	0	0.00	0	0.00	0	0.00
小計	0	0.00	0	0.00	0	0.00	0	0.00	0	0.00
525 ~ 530	0	0.00	0	0.00	0	0.00	0	0.00	0	0.00
530 ~ 535	0	0.00	0	0.00	0	0.00	0	0.00	0	0.00
535 ~ 540	0	0.00	0	0.00	0	0.00	0	0.00	0	0.00
540 ~ 545	0	0.00	0	0.00	0	0.00	0	0.00	0	0.00
545 ~ 550	0	0.00	0	0.00	0	0.00	0	0.00	0	0.00
小計	0	0.00	0	0.00	0	0.00	0	0.00	0	0.00
550 ~ 555	0	0.00	0	0.00	0	0.00	0	0.00	0	0.00
555 ~ 560	0	0.00	0	0.00	0	0.00	0	0.00	0	0.00
560 ~ 565	0	0.00	0	0.00	0	0.00	0	0.00	0	0.00
565 ~ 570	1	0.00	0	0.00	0	0.00	1	5.00	0	0.00
570 ~	0	0.00	0	0.00	0	0.00	0	0.00	0	0.00
小計	1	0.00	0	0.00	0	0.00	1	5.00	0	0.00

第2表 保険給付決定状況（疾病給付）

月 別	保険給付費計		医療給付費計		その他の現金給付費計		診 療 費												
	件 数	給 付 費	件 数	給 付 費	件 数	給 付 費	計			入 院			入 院 外			歯 科			
							件 数	日 数	給 付 費	件 数	日 数	給 付 費	件 数	日 数	給 付 費	件 数	日 数	給 付 費	
		千円		千円		千円			千円			千円			千円			千円	
平成 30 年	11月	113,180	1,636,529	112,531	1,441,176	649	195,353	72,454	119,771	1,146,230	1,135	11,818	515,507	57,306	82,463	499,917	14,013	25,490	130,806
	12月	115,427	1,606,215	114,828	1,422,138	599	184,077	73,808	119,289	1,104,367	1,080	11,337	469,768	58,120	82,314	502,723	14,608	25,638	131,876
平成 31 年	1月	118,574	1,692,561	117,893	1,471,084	681	221,476	77,083	122,789	1,165,927	1,108	11,997	492,680	62,382	86,424	545,609	13,593	24,368	127,638
	2月	114,440	1,618,876	113,751	1,399,514	689	219,362	73,004	116,884	1,114,721	1,150	11,636	483,960	58,148	80,639	502,855	13,706	24,609	127,907
	3月	125,780	1,806,086	125,086	1,574,954	694	231,132	78,671	128,847	1,231,275	1,212	12,513	519,483	62,154	88,291	562,979	15,305	28,043	148,813
	4月	116,083	1,646,972	115,402	1,433,568	681	213,404	74,309	120,686	1,117,894	1,070	10,750	450,968	58,805	83,880	531,806	14,434	26,056	135,120
令和 元年	5月	112,760	1,626,231	112,115	1,415,842	645	210,388	72,498	116,268	1,110,799	1,116	11,652	465,766	57,643	80,517	521,223	13,739	24,099	123,809
	6月	112,015	1,649,710	111,343	1,437,141	672	212,568	72,591	119,038	1,145,219	1,212	12,477	503,895	56,601	80,374	506,950	14,778	26,187	134,374
	7月	118,039	1,854,865	117,299	1,609,519	740	245,345	76,307	127,537	1,277,088	1,290	13,174	579,597	59,367	85,735	547,583	15,650	28,628	149,908
	8月	110,441	1,671,583	109,827	1,470,602	614	200,981	71,378	115,964	1,167,339	1,251	13,448	522,540	55,590	77,835	514,439	14,537	24,681	130,360
	9月	109,132	1,638,970	108,487	1,418,595	645	220,375	69,983	114,041	1,127,400	1,180	12,186	502,741	55,203	78,305	501,474	13,600	23,550	123,185
	10月	113,864	1,711,335	113,148	1,467,840	716	243,495	72,888	119,861	1,161,616	1,157	11,940	497,148	57,487	82,463	531,293	14,244	25,458	133,175
	11月	114,920	1,697,976	114,316	1,499,934	604	198,042	73,380	119,234	1,193,619	1,125	12,091	546,025	57,801	81,648	514,506	14,454	25,495	133,088

第2表(統) 保険給付決定状況(疾病給付)

月 別	薬 剂 支 給			入院時食事療養・生活療養費 (標準負担額差額支給を除く)		訪問看護療養費		入院時食事療養費・生活療養費 (標準負担額差額支給)		療 養 費		移 送 費		高 額 療 養					
	件 数	処 方 箋 枚 数	給 付 費	件 数	給 付 費	件 数	給 付 費	件 数	給 付 費	件 数	給 付 費	件 数	給 付 費	一 般		そ の 他		多 数 該 当	
														入 院	給 付 費	件 数	給 付 費	件 数	給 付 費
平成 30 年 11月	36,984	45,191	262,919	1,019	5,650	78	3,420	0	0	2,731	12,150	2	2,084	0	0	60	2,389	0	0
12月	37,585	45,762	287,957	960	5,674	77	3,048	0	0	3,128	14,162	1	378	0	0	57	1,948	0	0
平成 31 年 1月	40,414	48,028	283,637	980	6,121	81	3,293	0	0	172	6,890	1	10	0	0	39	2,038	0	0
2月	37,758	44,667	256,998	1,018	5,799	84	3,617	0	0	2,729	12,260	0	0	0	0	25	1,913	0	0
3月	40,375	48,970	296,137	1,064	6,442	78	3,471	0	0	5,679	26,682	1	18	0	0	85	4,161	0	0
4月	38,099	46,437	283,117	947	5,368	88	3,724	0	0	2,692	11,995	0	0	0	0	62	3,811	0	0
令和 元 年 5月	36,759	43,545	266,133	981	5,816	95	4,137	0	0	2,554	17,007	2	100	0	0	60	5,457	0	0
6月	35,632	42,692	262,531	1,077	6,258	81	3,661	0	0	2,905	13,657	1	9	0	0	40	2,124	0	0
7月	37,712	45,667	291,466	1,185	6,917	93	4,393	0	0	2,973	20,443	0	0	0	0	65	3,577	0	0
8月	35,266	41,593	274,787	1,123	6,739	78	3,061	0	0	3,004	14,590	0	0	0	0	36	1,525	0	0
9月	35,201	42,194	264,219	1,041	6,048	90	3,923	0	0	3,170	14,101	0	0	0	0	14	873	0	0
10月	37,369	45,437	271,663	1,006	6,057	88	4,573	0	0	2,620	13,399	2	325	0	0	38	2,764	0	0
11月	37,803	45,742	268,821	979	6,042	88	4,245	0	0	2,952	14,779	3	8,421	0	0	33	1,971	0	0

第2表(続) 保険給付決定状況(疾病給付)

月 別	費		その他の現金給付費												世帯合算高額療養費				高額介護合算療養費	
	負担軽減分		合 計		傷 病 手 当 金			葬 祭 料		出 産 育 児 一 時 金		出 産 手 当 金			一 般 分		多数該当負担軽減分		件数	給付費
	件数	給付費	件数	給付費	件数	日数	給付費	件数	給付費	件数	給付費	件数	日数	給付費	件数	給付費	件数	給付費	件数	給付費
		千円		千円			千円		千円			千円			千円			千円		千円
平成30年11月	40	1,512	649	195,353	558	18,648	154,344	18	10,356	72	30,224	1	61	429	155	2,731	27	2,091	0	0
12月	28	1,227	599	184,077	501	18,554	142,052	16	8,913	78	32,760	4	59	353	122	1,907	22	1,469	0	0
平成31年1月	32	1,206	681	221,476	570	20,805	172,343	17	10,146	89	37,364	5	253	1,623	62	1,337	9	625	0	0
2月	38	1,190	689	219,362	591	21,455	175,019	16	10,386	79	33,180	3	151	778	96	1,687	17	1,329	0	0
3月	44	1,876	694	231,132	593	21,028	181,898	24	17,275	74	31,048	3	169	910	123	3,174	30	1,718	0	0
4月	36	2,236	681	213,404	588	20,218	168,904	18	13,222	74	31,048	1	31	230	98	3,999	18	1,424	0	0
令和元年5月	35	1,642	645	210,388	555	19,868	168,195	14	10,466	73	30,660	3	150	1,067	86	3,372	26	1,379	0	0
6月	22	1,105	672	212,568	583	20,658	170,213	14	11,405	73	30,612	2	43	339	55	1,581	16	996	0	0
7月	27	973	740	245,345	635	23,330	194,164	17	14,159	85	35,668	3	197	1,354	94	3,327	28	1,336	0	0
8月	19	903	614	200,981	521	19,019	155,507	11	10,170	79	33,164	3	345	2,140	34	1,034	12	624	0	0
9月	11	765	645	220,375	536	19,723	166,798	25	18,648	82	34,424	2	61	505	10	840	8	425	0	0
10月	38	3,077	716	243,495	612	23,037	192,960	19	13,012	82	34,424	3	263	3,099	73	2,445	32	1,921	0	0
11月	12	449	604	198,042	498	18,145	150,855	17	9,896	87	36,492	2	86	799	30	845	15	741	0	0











第4表 月別年金種別年金受給者数及び一時金等状況(新法)

月別		(年金)													
		合計		障害年金										遺族年金	
		件数	年金額	件数	年金額	1級		2級		3級		その他		件数	年金額
		円		円		円		円		円		円		円	
平成30年	11月	2,104	4,499,292,800	431	935,826,800	41	132,633,400	11	32,662,800	42	125,580,400	337	644,950,200	1,673	3,563,466,000
	12月	2,104	4,502,530,100	431	935,826,800	41	132,633,400	11	32,662,800	42	125,580,400	337	644,950,200	1,673	3,566,703,300
平成31年	1月	2,102	4,499,881,900	430	934,312,600	41	132,633,400	11	32,662,800	42	125,580,400	336	643,436,000	1,672	3,565,569,300
	2月	2,100	4,494,298,500	429	931,067,800	40	129,388,600	11	32,662,800	42	125,580,400	336	643,436,000	1,671	3,563,230,700
	3月	2,096	4,487,756,000	429	931,067,800	40	129,388,600	11	32,662,800	42	125,580,400	336	643,436,000	1,667	3,556,688,200
令和元年	4月	2,086	4,471,556,400	427	931,430,600	39	127,412,400	11	32,848,700	42	126,187,200	335	644,982,300	1,659	3,540,125,800
	5月	2,085	4,483,235,900	427	931,430,600	39	127,412,400	11	32,848,700	42	126,187,200	333	641,592,700	1,656	3,548,046,900
	6月	2,081	4,476,087,900	425	928,041,000	39	127,412,400	11	32,848,700	42	126,187,200	332	638,697,000	1,654	3,547,509,900
	7月	2,078	4,472,655,200	424	925,145,300	39	127,412,400	11	32,848,700	42	126,187,200	332	642,910,100	1,651	3,564,525,700
	8月	2,074	4,491,356,800	423	926,831,100	39	128,180,800	11	33,034,700	41	122,705,500	332	642,910,100	1,653	3,570,633,900
	9月	2,076	4,497,465,000	423	926,831,100	39	128,180,800	11	33,034,700	41	122,705,500	332	642,910,100	1,653	3,570,633,900
	10月	2,056	4,458,997,300	414	907,253,900	38	126,080,000	10	29,124,700	38	116,785,900	328	635,263,300	1,642	3,551,743,400
	11月	2,043	4,436,330,600	409	898,803,800	37	124,044,700	10	29,124,700	38	116,785,900	324	628,848,500	1,634	3,537,526,800

月別		(新規裁定)														(一時金)				(追加給付)			
		合計		障害年金		遺族年金		障害手当金		遺族一時金		その他の一時金		障害年金		遺族年金							
		件数	年金額	件数	年金額	件数	年金額	件数	年金額	件数	年金額	件数	年金額	件数	年金額	件数	年金額						
		円		円		円		円		円		円		円		円							
平成30年	11月	0	0	0	0	0	0	0	0	0	0	0	0	0	0	0	0						
	12月	1	4,306,500	0	0	1	4,306,500	0	0	0	0	0	0	0	0	0	0						
平成31年	1月	0	0	0	0	0	0	0	0	0	0	0	0	0	0	0	0						
	2月	0	0	0	0	0	0	0	0	0	0	0	0	0	0	0	0						
	3月	0	0	0	0	0	0	0	0	0	0	0	0	0	0	0	0						
令和元年	4月	0	0	0	0	0	0	0	0	0	0	0	0	0	0	0	0						
	5月	0	0	0	0	0	0	0	0	0	0	0	0	336	50,047,655	1,355	203,131,804						
	6月	2	3,738,000	0	0	2	3,738,000	0	0	0	0	0	0	1	224,937	2	245,827						
	7月	2	7,457,600	0	0	2	7,457,600	0	0	0	0	0	0	1	131,190	4	668,434						
	8月	1	1,160,000	0	0	1	1,160,000	1	2,142,000	0	0	1	7,607,099	48	7,096,488	85	8,477,058						
	9月	3	8,983,000	0	0	3	8,983,000	0	0	14	1,216,685	4	486,651	37	3,272,137	53	4,878,485						
	10月	1	2,735,300	0	0	1	2,735,300	0	0	2	108,864	0	0	31	1,527,598	51	2,071,378						
	11月	0	0	0	0	0	0	13	559,392	0	0	0	0	8	123,852	8	167,854						
														7	983,276	9	668,204						

(注1) 「新法」とは、平成19年の法律改正(平成22年1月1日施行)前の船員保険法をいう。経過措置により新法に基づく職務上年金は全国健康保険協会より支給される。  
(注2) 「追加給付」とは、毎月勤労統計調査に係る追加給付をいう。なお、特別支給金は含まない。

第4表 月別年金種別年金受給者数及び一時金等状況(新々法)

月別		(年金)													
		合計		合計		1級		2級		3級		その他		障害年金	
		件数	年金額	件数	年金額	件数	年金額	件数	年金額	件数	年金額	件数	年金額	件数	年金額
平成30年	11月	38	54,707,000	14	18,753,500	1	1,531,800	4	7,465,500	0	0	9	9,756,200	24	35,953,500
	12月	38	54,707,000	14	18,753,500	1	1,531,800	4	7,465,500	0	0	9	9,756,200	24	35,953,500
平成31年	1月	38	54,707,000	14	18,753,500	1	1,531,800	4	7,465,500	0	0	9	9,756,200	24	35,953,500
	2月	38	54,707,000	14	18,753,500	1	1,531,800	4	7,465,500	0	0	9	9,756,200	24	35,953,500
	3月	38	54,915,600	14	18,753,500	1	1,531,800	4	7,465,500	0	0	9	9,756,200	24	35,953,500
	4月	38	55,032,800	14	18,870,700	1	1,531,800	4	7,534,500	0	0	9	9,756,200	24	36,162,100
令和元年	5月	39	55,353,000	14	18,870,700	1	1,531,800	4	7,534,500	0	0	9	9,804,400	24	36,162,100
	6月	39	55,353,000	14	18,870,700	1	1,531,800	4	7,534,500	0	0	9	9,804,400	25	36,482,300
	7月	39	55,353,000	14	18,870,700	1	1,531,800	4	7,534,500	0	0	9	9,804,400	25	36,482,300
	8月	38	55,054,400	14	18,883,700	1	1,595,000	4	7,327,500	0	0	9	9,804,400	25	36,482,300
	9月	39	60,102,300	14	18,883,700	1	1,595,000	4	7,327,500	0	0	9	9,961,200	24	36,170,700
	10月	38	57,770,100	13	16,551,500	1	1,595,000	4	7,327,500	0	0	9	9,961,200	25	41,218,600
	11月	38	57,770,100	13	16,551,500	1	1,595,000	4	7,327,500	0	0	8	7,629,000	25	41,218,600

月別		(新規裁定)														(一時金)				(追加給付)			
		合計		障害年金		遺族年金		障害手当金		遺族一時金		その他の一時金		障害年金		遺族年金							
		件数	年金額	件数	年金額	件数	年金額	件数	年金額	件数	年金額	件数	年金額	件数	年金額	件数	年金額						
平成30年	11月	0	0	0	0	0	0	7	3,721,000	0	0	0	0	0	0	0	0						
	12月	0	0	0	0	0	0	12	8,295,960	0	0	0	0	0	0	0	0						
平成31年	1月	0	0	0	0	0	0	7	2,958,000	0	0	0	0	0	0	0	0						
	2月	0	0	0	0	0	0	4	1,342,000	0	0	0	0	0	0	0	0						
	3月	0	0	0	0	0	0	6	2,918,000	0	0	0	0	0	0	0	0						
	4月	0	0	0	0	0	0	9	5,152,120	0	0	0	0	0	0	0	0						
令和元年	5月	1	320,200	0	0	1	320,200	7	3,522,240	1	648,000	0	0	4	106,174	0	0						
	6月	0	0	0	0	0	0	4	465,600	0	0	0	0	0	0	0	0						
	7月	0	0	0	0	0	0	12	5,230,000	0	0	0	0	0	0	0	0						
	8月	0	0	0	0	0	0	7	3,909,830	0	0	0	0	0	0	0	0						
	9月	1	5,047,900	0	0	1	5,047,900	14	7,031,000	1	540,000	0	0	0	0	0	0						
	10月	0	0	0	0	0	0	13	4,461,380	1	540,000	0	0	0	0	0	0						
	11月	0	0	0	0	0	0	5	2,313,000	1	1,431,000	0	0	0	0	0	0						

(注1) 「新法」とは、平成19年の法律改正(平成22年1月1日施行)前の船員保険法をいう。経過措置により新法に基づく職務上年金は全国健康保険協会より支給される。  
 (注2) 「追加給付」とは、毎月勤労統計調査に係る追加給付をいう。なお、特別支給金は含まない。