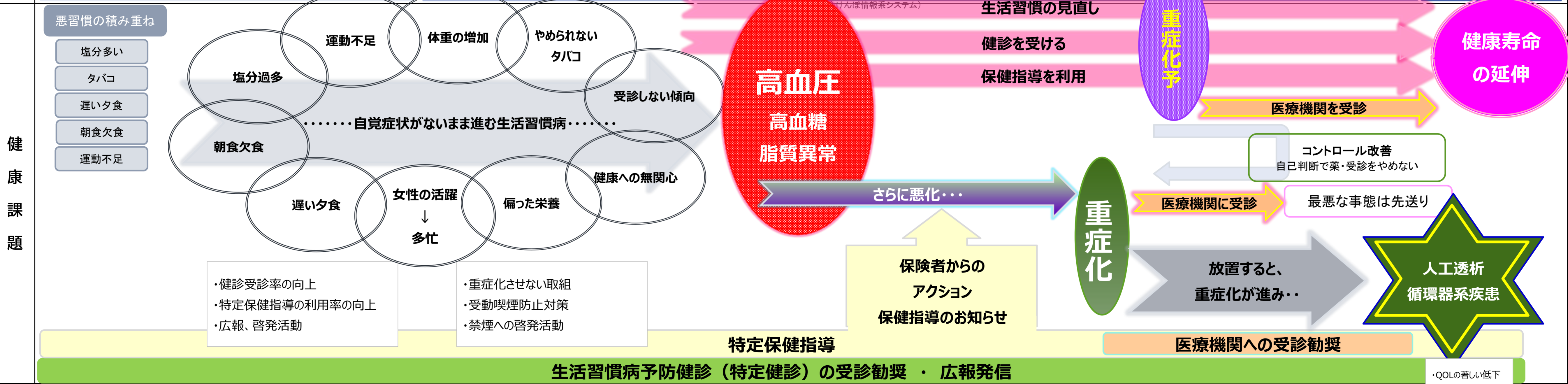
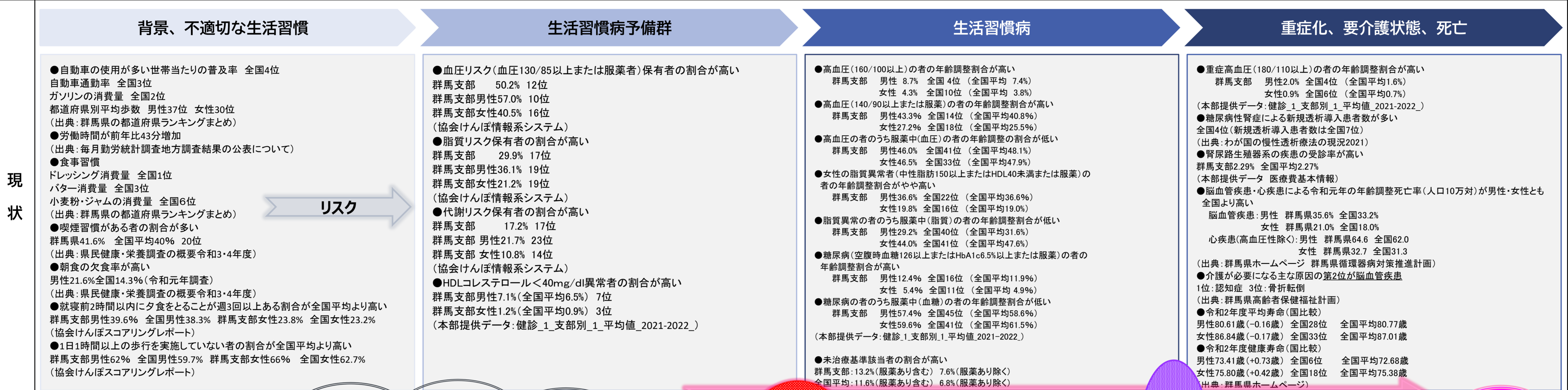


第3期保健事業実施計画（データヘルス計画） 健康課題・目標イメージ

6年後に達成する目標
(健康課題を踏まえた検査値の改善等の目標) **群馬支部の血圧リスク保有割合において年度毎の上昇率を群馬支部および全国平均の3年間の平均上昇率(0.2%)以下にする(6年間で上昇率を1.2%以下にする)**

健康課題の抽出

● 情報系システムの定型レポート、Zスコア、支部別スコアリングレポート等の医療・健診データから支部の特徴や健康課題を確認し、戦略的保険者機能強化アクションプラン、事業計画、特定健康診査等実施計画のほか、都道府県健康増進計画や都道府県医療費適正化計画等との調和を図りつつ、対策を進めるべき健康課題を抽出する。



対策を進めるべき重大な疾患 (10年以上経過後に達するゴール) **群馬支部における循環器系疾患(入院)の医療費を全国平均以下にする(疾病分類別1人当たり医療費)**

出典
特定健診・特定保健指導データ分析報告書(2014-2015)
市町村別標準化該当比(2015)
健診2012-2015全受診者のリスク因子推移(都道府県別)
平成20~24年市区町村別主要死因別標準化死亡率
2015年度問診票データの支部別特徴の要約
未治療者への受診勧奨/件数表(平成27年度健診)
人工透析に関する分析(平成22年4月~8月)

H28国民健康栄養調査結果の概要
H22国勢調査 交通手段分担率
自動車検査登録情報協会(平成29年3月)
平成28年度県民健康・栄養調査結果(概要版)
社会生活基本調査(平成23・28年度)
定期健康診断実施結果実施結果(平成28年度)
H27国勢調査 就業状態等基本集計結果(群馬県の概要)

総務省統計局 家計調査(二人以上の世帯)品目別都道府県庁所在市及び政令指定都市ランキング(平成26年~平成28年)
28年度前橋市介護保険第2号被保険者介護認定申請結果
H28農林水産省作物統計
学校保健統計調査平成25年群馬県結果
H22平均寿命・健康寿命・死因別年齢調整死亡率の特徴の要約
平成8~23年度患者調査年齢調整受療率(入・外来)

平成28年度県民健康・栄養調査結果[概要版]
第3・4・5次循環器疾患基礎調査

・QOLの著しい低下
・医療費の増大
・労働力の損失