

加入者・事業主の皆さまへ



けんぽと

もっと!

健康を

もっと!

# 協会けんぽの 健診がさらに手厚く、新しく!

令和8年4月スタート!

※被保険者が対象

もっと! 1

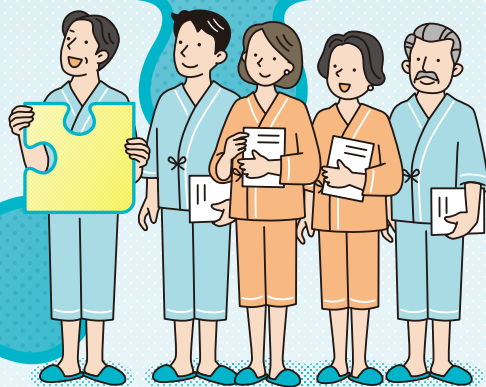
35歳以上の方は  
人間ドック健診に  
最高25,000円の  
補助!

もっと! 2

35歳以上の方に加え  
20、25、30歳の方も  
生活習慣病予防健診  
の対象に!

もっと! 3

40歳以上の女性に  
骨粗しょう症検診を  
開始!



より良い健康を形づくる新たなピース!  
現役世代の皆さまをより力強くサポートする  
新しい健診が始まります。

令和9年度からは、これらの健診がすべて被扶養者も対象となります。

詳しくは

協会けんぽ 健診



健診をもっと手厚く、多くの方へ！

# 新しい健診が始まります。

※被保険者が対象

## もっと! 1

### 人間ドック健診に対する補助を開始

対 象

35歳～74歳の被保険者

補助額

協会けんぽが最高25,000円補助します

内 容

一般健診の項目に検査項目がさらに追加され、当日の医師による健診結果説明や特定保健指導も含まれる総合的な健診です。

健診の  
選択肢が  
増える！



## もっと! 2

### 生活習慣病予防健診の対象者を若年者へ拡大

対 象

20歳、25歳、30歳の被保険者

自己負担額

最高2,500円

内 容

血液検査や尿検査などの一般的な検査に肺のがん検診を加えた若年者用の健診です。

若い世代に  
健康と向き合う  
機会が広がる！



## もっと! 3

### 40歳以上の女性に骨粗しょう症検診を開始

対 象

一般健診・節目健診を受診する40歳～74歳の偶数年齢の女性被保険者

自己負担額

最高1,390円

内 容

問診や骨の中にあるカルシウムやマグネシウム等の成分量を測定することで、骨粗しょう症の予防と早期発見を目的とした検診です。

自覚症状がない  
骨粗しょう症を  
早期に発見！



令和9年度からは、これらの健診がすべて被扶養者も対象となります。

## 健診受診の流れ

1

受診を希望する  
健診機関に  
予約する

全国の健診機関で受診することができます。協会けんぽへの申込手続きは不要です。

2

健診を  
受診する

受診当日は、マイナ保険証等<sup>\*</sup>及び検査容器などを忘れずにお持ちください。  
<sup>\*</sup>保険資格の確認方法は、事前に健診機関へお問い合わせください。

3

健診結果を  
確認する

生活習慣の改善が必要な方は「特定保健指導の利用」、要治療と判定された方は「医療機関の受診」をお勧めいたします。

健診実施機関等  
の一覧はこちら



協会けんぽ 健診機関

