

加入者・事業主の皆さまへ



けんぽと **もっと!** 健康を **もっと!**

協会けんぽの 健診がさらに**手厚く、新しく!**

＼ 令和**8**年**4**月スタート! ／

※被保険者が対象

もっと! **1**

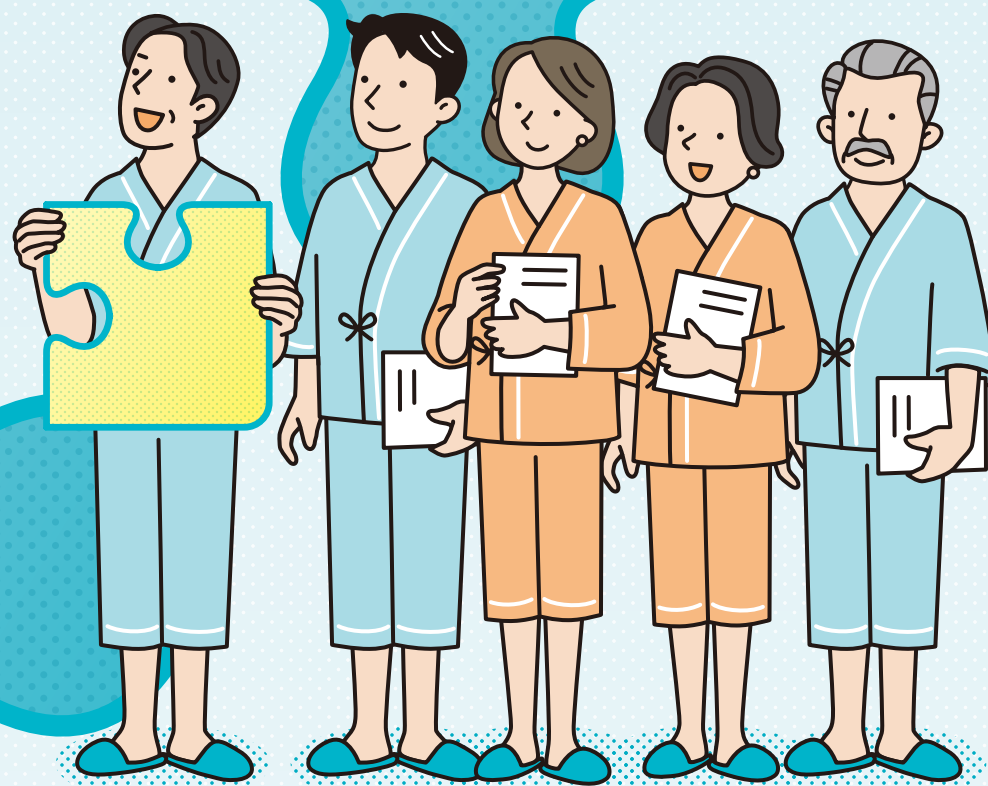
35歳以上の方は
人間ドック健診に
最高**25,000**円の
補助!

もっと! **2**

35歳以上の方に加え
20、25、30歳の方も
生活習慣病予防健診
の対象に!

もっと! **3**

40歳以上の女性に
骨粗しょう症検診を
開始!



より良い健康を形づくる新たなピース!
現役世代の皆さまをより力強くサポートする
新しい健診が始まります。

令和**9**年度からは、これらの**健診がすべて被扶養者も対象**となります。

詳しくは **協会けんぽ 健診**

