

令和6年度(2024年4月~2025年3月)

生活習慣病 予防健診のご案内

付加健診の
対象年齢を
拡大しました!

従業員の健康と事業所の将来を守るために、毎年の健診受診は重要です!

気づかぬうちに...

「生活習慣病」

私たちの健康に大きく関係する生活習慣病。その多くは、
運動不足、不適切な食生活、喫煙、過度な飲酒等の**不適切な生活の積み重ね**によって
メタボリックシンドロームとなり、これが原因となって引き起こされます。
放置することで症状が悪化し、元の健康な状態に戻ることが困難とされています。



自分の健康レベルの「**現在地**」を知る、それが健診。

糖尿病などの生活習慣病は、早期には自覚症状がなく、進行しているというケースが少なくありません。
健診を受けて、自分自身の健康状態がどのレベルなのかを把握し、生活改善に向けて取り組みましょう!

❗ 事業主の皆さま 従業員皆さまに、健診受診の積極的なお声がけをお願いします。



健診受診後の行動が大切です!

危険地帯までの距離さえわかれば、後はそこから遠ざかるのみ!

健診で自身の健康状態が分かったら、改善に向けたアクションが大切。健診はあくまでも生活習慣改善の必要性や病気を発見するための手段です。

健診結果に異常がなかった方も、引き続きの健康づくり、毎年の健診を!

特定保健指導^{*}を利用しましょう!

! 事業主の皆さま

健診を受けた結果、生活習慣の改善が必要な従業員の方には、特定保健指導のご案内を事業所にお送りしています。特定保健指導のご案内を従業員の方に確実にお渡しいただき、積極的なお声がけをお願いします。



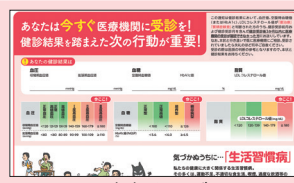
※**特定保健指導**とは…

健診を受けた結果、メタボリックシンドロームのリスクのある40~74歳までの方を対象に行う健康サポートです。健康に関するセルフケア(自己管理)ができるように、健康づくりの専門家である保健師または管理栄養士等が寄り添ってサポートします。

医療機関に早期受診を!

! 事業主の皆さま

健診の結果から医療機関への受診が必要にもかかわらず、受診していない従業員の方には、ご自宅に右の通知をお送りしています。事業主の皆さまも、従業員の皆さまの健診結果をご確認いただき、従業員の方へお声がけください。



行動に移そう!



生活習慣病予防健診とは?

生活習慣病の発症や重症化の予防を目的とした血液検査や尿検査、がん検診等、被保険者(ご本人)に受けていただく健診です。



● 血圧測定

▶ 血圧を測り、循環器系の状態を調べます

● 尿検査

▶ 腎臓、尿路の状態や糖尿病等を調べます

● 便潜血反応検査

▶ 大腸からの出血を調べます

● 血液検査

▶ 動脈硬化、肝機能等の状態や糖尿病、痛風等を調べます

● 心電図検査

▶ 不整脈や狭心症等の心臓に関わる病気を調べます

● 胃部レントゲン検査

▶ 食道や胃、十二指腸の状態を調べます

● 胸部レントゲン検査

▶ 肺や気管支の状態を調べます

肺 胃 大腸 子宮 乳房

生活習慣病
予防健診で
調べること

協会けんぽの生活習慣病予防健診は**5大がん**までカバー!

健診内容 ① 年度内にお一人様につき1回、健診費用の一部を補助します

健診の種類	検査の内容	対象者	自己負担額
一般健診	<ul style="list-style-type: none"> 問診・診察等・身体計測・血圧測定 尿検査・便潜血反応検査・血液検査 心電図検査・胃部レントゲン検査 胸部レントゲン検査 	35歳~74歳の方 (75歳の誕生日の前日まで)	最高 5,282円
	<ul style="list-style-type: none"> 眼底検査※医師が必要と判断した場合のみ 		最高 79円
子宮頸がん検診(単独受診)	<ul style="list-style-type: none"> 問診・細胞診 ※自己採取による検査は実施していません。 	20歳~38歳の 偶数年齢の女性の方	最高 970円

※一般健診項目は、どの検査項目も生活習慣病の予防に必要であるため、すべて受診していただくようになっています。体調不良等の理由で受けられない検査がある場合は、健診機関(医師)へご相談ください。

令和5年度から
自己負担額が
下がりました!

自己負担額
最高**5,282円**

+

協会補助額
最高**13,583円**

||

一般健診
総額最高 **18,865円**

「きょうかい」

+ 一般健診に追加できる健診 ① 単独受診はできません

令和6年度から
5歳刻みを対象に!

健診の種類	検査の内容	対象者	自己負担額
付加健診	<ul style="list-style-type: none"> 尿沈渣顕微鏡検査・血液学的検査 生化学的検査・眼底検査 肺機能検査・腹部超音波検査 	一般健診を受診する 40歳、45歳、50歳、55歳、60歳、 65歳、70歳の方	最高 2,689円
乳がん検診	<ul style="list-style-type: none"> 問診・乳房エックス線検査 視診・触診 ※視診、触診は医師の判断により実施 	一般健診を受診する 40歳~74歳の偶数年齢の女性の方	50歳以上 最高 1,013円 40歳~48歳 最高 1,574円
子宮頸がん検診	<ul style="list-style-type: none"> 問診・細胞診 ※自己採取による検査は実施していません。 	一般健診を受診する 36歳~74歳の偶数年齢の女性の方 ※36歳、38歳の女性は子宮頸がん検診の単独受診も可	最高 970円
肝炎ウイルス検査	<ul style="list-style-type: none"> HCV抗体検査・HBs抗原検査 	一般健診を受診する方のうち、過去にC型 肝炎ウイルス検査を受けたことがない方	最高 582円

※受診時に協会けんぽの被保険者であることが必要です。退職等により被保険者資格を喪失した後に協会けんぽの健診を受診された場合は、後日、協会けんぽが補助を行った健診費用をお返しいただくことになります。

※検査の具体的な方法及び内容、検査の実施にあたっての注意事項等については、直接健診機関にお尋ねください。

※検査の内容やがん検診のメリット・デメリットについては、協会けんぽホームページ

(どんな検査があるの? <https://www.kyoukaikenpo.or.jp/g4/cat410/sb4020/>)をご確認ください。

※健診結果は受診者自身の今後の健診・治療及び保健師等による保健指導・健康相談並びに個人が識別されない方法での統計・調査研究にのみ利用します。

協会けんぽ
どんな検査があるの



健診受診の流れ

!! 事業主の皆さま

ホームページに健診対象者へお知らせいただくためのパンフレットを掲載しておりますので、ご活用ください。

1 案内が届いたら、従業員の皆さまに健診を受診するよう周知する

協会けんぽ 健診パンフレット

(<https://www.kyoukaikenpo.or.jp/g4/cat430/>)



2 受診を希望する健診機関に予約する

協会けんぽへの申込み手続きは不要です。

全国約3,500機関の健診機関で受診することができます。

健診機関は協会けんぽのホームページから検索することもできます。

協会けんぽ 健診機関

(<https://www.kyoukaikenpo.or.jp/g4/cat415/2001-138/>)



3 健診を受診する

受診当日は保険証及び検査容器などを忘れないよう、お持ちください。

健診当日に特定保健指導の案内があった際は、積極的に利用いただくよう従業員の方にお声がけをお願いします。

4 生活習慣の改善が必要な方は…

- 特定保健指導を利用する
- 医療機関を受診する



神奈川県内 令和6年度生活習慣病予防健診実施機関一覧表(地区別)

一覧表よりご希望の健診実施機関へ直接ご予約ください。ご予約後、健診実施機関より問診票、検査キット等が送付されます。
 なお、協会けんぽへの申込みは不要です。

一覧表の見方

- ◆乳がん・子宮頸がん検診 ……「○」は院内実施。「▲」は実施場所が委託先の他の健診機関です。
- ◆土曜受診・日曜受診 ……「○」は原則実施。「△」は一部実施。一部実施の詳細については、健診機関にお問い合わせください。
- ◆検診車での健診実施 ……「○」は検診車による巡回健診を実施。詳細については、各健診機関にお問い合わせください。
- ◆差額ドックの実施 ……「○」は生活習慣病予防健診の補助を利用して、人間ドックを利用できます。
 検査項目や追加料金等、詳細は健診機関にお問い合わせください。
- ◆胃内視鏡検査の実施 ……「○」は胃内視鏡検査の実施が可能な健診機関。「▲」は実施場所が委託先の他の健診機関です。
 実施条件や追加料金等、詳細は健診機関にお問い合わせください。
- ◆実施していない場合は「-」で表示。

一覧表は令和6年1月末日現在です。
 最新情報はこちらからご覧ください。



地域名	健診機関名	所在地	電話番号	乳がん	子宮頸がん	土曜受診	日曜受診	検診車	保健指導	差額ドック	胃内視鏡
青葉区	青葉さわい病院	横浜市青葉区元石川町4300	045-901-0025	▲	▲	○	-	-	-	-	○
	市ヶ尾病院	横浜市青葉区市ヶ尾町23-1	045-511-8833	○	▲	○	-	○	-	○	○
	たけのこメディカルパーク	横浜市青葉区青葉台2-8-20 バルテ青葉台2F	0120-55-3387	▲	▲	△	-	-	-	○	○
旭区	上白根病院けんしんセンター	横浜市旭区上白根2-65-1	045-951-3348	○	○	△	-	-	○	○	○
	横浜旭中央総合病院	横浜市旭区若葉台4-20-1	045-921-6111	○	○	△	-	-	○	○	○
	横浜鶴ヶ峰病院	横浜市旭区川島町1764	045-370-5270	○	○	○	△	-	○	○	○
	横浜鶴ヶ峰病院付属予防医療クリニック	横浜市旭区鶴ヶ峰2-82-1 ココロツト鶴ヶ峰5F	045-370-5270	○	○	○	△	-	-	○	▲
泉区	医療生協かながわ生活協同組合 中田診療所	横浜市泉区中田東3-3-27	045-802-2840	▲	▲	△	-	-	-	-	-
	ゆめが丘総合病院	横浜市泉区下飯田町1609-1	045-803-1612	○	○▲	-	△	-	○	○	○
磯子区	磯子中央病院	横浜市磯子区磯子2-20-45	045-752-6760	○	○	-	-	○	-	-	-
	康心会汐見台病院	横浜市磯子区汐見台1-6-5	045-761-3581	○	○	-	-	-	-	-	○
神奈川区	大口東総合病院	横浜市神奈川区入江2-19-1	045-401-2411	○	▲	-	-	-	-	-	○
	済生会神奈川県病院予防医療センター	横浜市神奈川区富家町6-6	045-432-1117	○	▲	-	-	-	○	○	○
	新赤坂クリニック 横浜	横浜市神奈川区鶴屋町3-32-13 第2安田ビル9F	03-5770-1250	○	○	○	-	-	-	○	○
	新横浜リハビリテーション病院	横浜市神奈川区菅田町2628-4	045-474-5211	▲	▲	-	-	○	-	-	○
	総合健診センターヘルチェック 横浜東口センター	横浜市神奈川区金港町6-20	0570-012-489	○	○	○	-	○	○	○	○
	横浜ソーククリニック横浜総合健診センター	横浜市神奈川区金港町3-1 コンカード横浜20F	045-461-1230	○	○	○	-	-	-	○	○
	古川病院健診センター	横浜市神奈川区子安通2-286	045-441-3598	○	○	○	-	-	-	○	○
金沢区	金沢さくら医院	横浜市金沢区谷津町35 VICビル3F・4F	045-786-0915	○	○	○	-	-	-	○	○
	京浜健診クリニック	横浜市金沢区柳町3-9	045-782-3222	○	○	○	-	-	-	○	○
	福浦健診クリニック	横浜市金沢区福浦2-14-25	045-786-9724	○	○	△	△	○	-	-	-
	横浜なみきりハビリテーション病院	横浜市金沢区並木2-8-1	045-788-0031	▲	▲	○	-	○	○	○	○
港南区	上大岡総合健診センター	横浜市港南区上大岡西1-13-18	045-845-5543	○	○	○	-	-	-	○	-
	清水橋クリニック	横浜市港南区日野中央1-19-4	045-847-5533	○	○	△	△	○	-	○	-
港北区	新横浜国際クリニック	横浜市港北区新横浜2-3-12 新横浜スクエアビル15F	045-620-9388	▲	▲	○	-	-	-	○	○
	新横浜メディカルサテライト	横浜市港北区新横浜2-5-11 金子第一ビル4F	045-471-3855	○	○	○	-	-	○	○	○
	横浜日吉健診センターMEDOC	横浜市港北区日吉2-9-3	045-565-0752	○	○	○	-	-	-	○	○
瀬谷区	日本健康倶楽部横浜支部診療所	横浜市瀬谷区瀬谷4-5-31 シルバープラザビル2F	045-442-6321	○	○	△	-	○	○	-	
鶴見区	うしおだ診療所	横浜市鶴見区本町通1-16-1	045-521-5147	○	▲	○	△	-	-	○	-
	梶山診療所	横浜市鶴見区上末吉5-22-16	045-582-0123	▲	▲	○	△	-	-	-	-
	佐々木病院	横浜市鶴見区下末吉1-13-8	045-581-3123	○	▲	○	-	-	-	○	○
	汐田総合病院	横浜市鶴見区矢向1-6-20	045-574-1369	○	○	○	△	-	-	-	○
	横浜石心会病院	横浜市鶴見区豊岡町21-1	045-581-6791	○	○	△	-	-	-	○	○
戸塚区	医療生協かながわ生活協同組合 戸塚診療所	横浜市戸塚区戸塚町3880-2	045-864-3511	▲	▲	△	-	-	-	○	○
	医療生協かながわ生活協同組合 戸塚病院	横浜市戸塚区汲沢町1025-6	045-864-1241	○	▲	△	-	-	-	-	○
	戸塚共立メディカルサテライト健診センター	横浜市戸塚区戸塚町3970-5	0120-733-153	○	○	○	△	○	○	○	○
	西横浜国際総合病院	横浜市戸塚区汲沢町56	045-861-8430	○	○	○	-	-	○	○	○
中区	平成横浜病院 総合健診センター	横浜市戸塚区戸塚町550	045-860-1888	○	○	-	-	-	○	○	○
	神奈川県結核予防会かながわクリニック	横浜市中区元浜町4-32 県民共済馬車道ビル	045-201-8521	○	○	△	-	-	○	○	○
	神奈川県予防医学協会	横浜市中区日本大通58 日本大通ビル	045-641-8503	○	○	△	-	○	○	○	○
	JCHO(ジェイコー) 横浜中央病院健康管理センター	横浜市中区山下町268	045-681-9540	○	○	△	-	-	○	○	○
	ふれあい横浜ホスピタル	横浜市中区万代町2-3-3	045-662-2489	○	○	○	-	○	-	○	○
優和会湘南健診クリニックココットさくら館	横浜市中区桜木町1-1-7 ヒューリックみなとみらい13F	045-640-5510	○	○	○	-	-	○	○	○	

地域名	健診機関名	所在地	電話番号	乳がん	子宮頸がん	土曜受診	日曜受診	検診車	保健指導	差額ドック	胃内視鏡	
横浜市	コンフォート横浜健診センター	横浜市西区平沼2-8-25	045-313-8080	○	○	○	△	-	○	○	○	
	総合健診センターヘルチェックファーストプレイス横浜	横浜市西区高島2-7-1ファーストプレイス横浜6F	0570-012-489	○	○	○	-	-	○	○	○	
	総合健診センターヘルチェック横浜ゲートタワー	横浜市西区高島1-2-5横浜ゲートタワー4F	0570-012-489	○	○	○	-	-	○	○	○	
	総合健診センターヘルチェック横浜西口センター	横浜市西区北幸1-11-15 横浜STビル3F	0570-012-489	○	○	○	-	-	○	○	○	
	平沼クリニック	横浜市西区平沼1-32-13	045-323-2324	▲	▲	△	-	-	-	-	-	
	MYメディカルクリニック横浜みなとみらい	横浜市西区みなとみらい3-6-1みなとみらいセンタービル11F	03-4213-7235	○	○	-	-	-	○	○	○	
	みなとみらいメディカルスクエア	横浜市西区みなとみらい3-6-3MMVパークビル2F	045-228-2000	○	○	○	-	-	○	○	○	
	横浜東口クリニック	横浜市西区高島2-19-12スカイビル17F	045-453-3366	○	○	△	-	-	-	○	-	
	横浜リーフみなとみらい健診クリニック	横浜市西区みなとみらい4-6-5リーフみなとみらい11F	045-651-1572	○	○	△	-	○	○	○	○	
	保土ヶ谷区	神奈川県労働衛生福祉協会	横浜市保土ヶ谷区天王町2-44-9	045-335-6901	○	○	△	-	-	○	○	○
		JCHO(ジェイコー)横浜保土ヶ谷中央病院	横浜市保土ヶ谷区釜台町43-1	045-331-1251	○	○	△	-	-	○	○	○
		聖隷横浜病院	横浜市保土ヶ谷区岩井町215	045-715-3158	○	○	△	-	-	○	○	○
	緑区	みどり野診療所	横浜市緑区十日市場町915-14	045-981-7222	▲	▲	○	△	-	-	-	○
		横浜新緑総合病院	横浜市緑区十日市場町1726-7	045-984-3003	○	○	○	-	-	-	-	-
	南区	神奈川県結核予防会中央健康相談所	横浜市南区中村町3-191-7	045-251-2364	▲	▲	-	-	○	-	-	-
	川崎市	麻生総合病院 総生会健診センター	川崎市麻生区上麻生6-23-50(麻生リハビリ総合病院内)	044-981-6863	○	○	○	-	-	○	○	○
川崎みどりの病院		川崎市麻生区王禅寺1142	044-969-0454	○	○	○	-	-	○	○	○	
川崎医療生活協同組合あさお診療所		川崎市麻生区上麻生2-1-10	044-951-3940	▲	○	△	△	-	-	-	-	
新百合ヶ丘総合病院予防医学センター		川崎市麻生区古沢字都古255	0120-700-098	○	○	○	-	-	-	-	-	
新百合健康管理センター		川崎市麻生区上麻生1-20-1小田急アコルデ新百合ヶ丘5F・6F	044-959-3121	○	○	○	-	-	-	○	○	
新百合健康サポート倶楽部 いしだクリニック		川崎市麻生区百合丘2-7-1	044-959-5944	▲	▲	-	△	-	-	○	-	
たま日吉台病院		川崎市麻生区王禅寺1105	044-959-2005	▲	▲	○	-	○	○	○	○	
AO国際病院健康管理センター		川崎市川崎区田町2-9-1	044-277-5762	○	○	△	-	○	○	○	○	
川崎区		川崎医療生活協同組合協同ふじさきクリニック	川崎市川崎区藤崎4-21-2	044-270-5131	○	○	○	△	-	○	○	▲
		川崎医療生活協同組合京町診療所	川崎市川崎区京町2-15-6 神和ビル	044-333-9516	▲	▲	○	△	-	-	-	-
		川崎医療生活協同組合大師診療所	川崎市川崎区大師町6-8	044-266-5744	▲	▲	○	△	-	-	-	▲
		川崎健診クリニック	川崎市川崎区駅前本町10-5クリエ川崎8F	044-511-6116	○	○	△	-	○	-	-	-
		総合川崎臨港病院 健診センター	川崎市川崎区中島3-13-1	044-233-9328	○	○	○	-	-	○	○	○
		総合健診センターヘルチェック川崎センター	川崎市川崎区日進町1-11川崎ルフロ8F	0570-012-489	○	○	○	-	-	○	○	○
		日本鋼管病院ドック・健診センター	川崎市川崎区鋼管通1-2-1	044-333-6674	○	○	-	-	-	○	-	○
東扇島診療所		川崎市川崎区東扇島78 福利厚生センター2F	044-281-1414	▲	▲	○	-	○	-	-	○	
幸区	アルファメディック・クリニック	川崎市幸区堀川町580-16川崎テックセンター8F	044-511-6116	○	○	○	-	-	-	○	○	
	川崎医療生活協同組合川崎セツルメント診療所	川崎市幸区古市場2-67	044-544-1601	▲	○	○	△	-	○	-	-	
	川崎幸クリニック	川崎市幸区南幸町1-27-1	044-511-2112	▲	○	○	-	-	○	-	○	
高津区	一般財団法人 京浜保健衛生協会	川崎市高津区上作延3-8-14	044-330-4565	○	○	△	-	○	-	-	○	
	川崎医療生活協同組合 久地診療所	川崎市高津区久地4-19-8	044-811-7771	○	○	○	△	-	○	-	○	
	川崎医療生活協同組合 坂戸診療所	川崎市高津区坂戸1-6-18	044-822-2710	▲	▲	○	△	-	-	-	-	
	KSP溝の口健康管理センター	川崎市高津区坂戸3-2-1かながわサイエンスパーク西棟5F	03-3713-5800	▲	○	△	-	-	○	○	○	
	高津中央クリニック	川崎市高津区溝口1-16-3	044-822-1278	○	○	○	-	-	-	○	○	
多摩区	稲田堤メディカルクリニック	川崎市多摩区菅2-15-5	044-712-3030	▲	○	-	-	○	-	-	○	
	土屋医院	川崎市多摩区南生田1-12-2	044-953-2636	▲	▲	○	-	-	-	-	○	
中原区	京浜総合病院	川崎市中原区新城1-2-2	044-777-3251	○	○	○	-	-	-	○	○	
	はる内視鏡クリニック	川崎市中原区上新城2-11-25セシーズイシイ5 3F	044-752-0011	▲	▲	△	-	-	-	○	○	
宮前区	鷺沼診療所	川崎市宮前区有馬1-22-16	044-855-9977	▲	▲	○	-	-	○	-	○	

地域名	健診機関名	所在地	電話番号	乳がん	子宮頸がん	土曜受診	日曜受診	検診車	保健指導	差額ドック	胃内視鏡
相模原市	中央区	JCHO(ジェイコー)相模野病院健康管理センター	相模原市中央区淵野辺1-2-30	042-751-1265	○	○	△	-	○	○	○
		さがみりハビリテーション病院	相模原市中央区下九沢54-2	042-773-3212	▲	▲	○	-	-	-	-
		ソーク健診クリニック産業健診センター	相模原市中央区矢部4-10-13	042-756-2666	▲	▲	△	-	○	○	-
		淵野辺総合病院相模原総合健診センター	相模原市中央区淵野辺3-2-8	042-753-3301	○	○	○	-	-	-	○
	緑区	JA健康管理センターさがみはら	相模原市緑区橋本6-1-14 ザ・ハシモトタワー4F	042-772-3296	○	○	△	-	○	-	○
		相模原赤十字病院	相模原市緑区中野256	042-784-2429	○	○	-	-	-	-	○
	南区	さがみ生協病院	相模原市南区相模大野6-2-11	042-701-3311	▲	▲	○	△	-	-	-
		さがみ林間病院 総合健診センター	相模原市南区上鶴間7-9-1	042-742-3521	○	○	△	-	-	○	○
		ヘルス・サイエンス・センター	相模原市南区相模大野3-3-2-401	042-740-6200	○	○	○	△	○	-	○
		森下記念病院	相模原市南区東林間4-2-18	042-742-5222	▲	○	○	-	-	-	-
県央地区	愛川町	愛川北部病院	愛甲郡愛川町角田281-1	046-284-2711	▲	▲	-	-	○	-	
	厚木市	医療法人徳洲会 湘南厚木病院	厚木市温水118-1	046-223-7815	○	○	○	-	○	○	-
		JA健康管理センターあつぎ	厚木市酒井3132	046-229-3731	○	○	△	-	○	-	○
		東名厚木メディカルサテライトクリニック	厚木市船子224	046-229-1937	○	○	○	-	○	○	○
		仁厚会病院	厚木市中町3-8-11	046-221-5979	○	○	-	-	-	-	○
		ヘルスケアクリニック厚木	厚木市旭町1-25-1 本厚木ミハラス3F	046-227-1131	○	○	○	-	-	○	○
	海老名市	カラダテラス海老名	海老名市めぐみ町3-1 VINAGARDENS PERCH 7F	046-292-1311	○	○	○	-	-	○	○
		湘陽かしわ台病院	海老名市柏ヶ谷584-2	046-236-6355	▲	▲	○	△	○	-	○
		つげの木海老名健診センター	海老名市中央1-19-33 海老名クリニックガーデン3F	046-259-8700	▲	▲	△	-	-	-	-
	座間市	相模台健診クリニック	座間市相模が丘6-27-43	046-256-9235	○	○	-	-	○	-	○
大和市	神奈川県労働衛生福祉協会 大和健診事業部	大和市大和東3-10-18	046-262-8155	○	○	-	-	○	○	-	
	桜ヶ丘中央病院	大和市福田1-7-1	046-259-5446	○	○	○	-	-	-	○	
	大和徳洲会病院	大和市中央4-4-12	046-262-6400	○	○	○	-	-	○	○	
県西地区	小田原市	小澤病院	小田原市本町1-1-17	0465-23-7830	○	○	△	-	-	○	
		小田原箱根健診クリニック	小田原市栄町1-1-15 ミナカ小田原7F	0465-24-0077	○	○	○	△	-	○	
		小林病院	小田原市栄町1-14-18	0465-22-3161	○	○	△	-	-	○	
		西湘病院健康管理センター	小田原市扇町1-16-35	0465-35-5787	○	○	△	-	-	-	
		丹羽病院	小田原市荻窪406	0465-34-3444	▲	▲	△	-	-	-	
	開成町	白鷗医院	足柄上郡開成町牛島270	0465-82-0890	▲	▲	○	-	-	-	
	秦野市	八木病院	秦野市本町1-3-1	0463-75-8222	○	○	○	-	○	-	
	南足柄市	大内病院	南足柄市中沼594-1	0465-74-1515	▲	▲	○	-	○	-	
	湯河原町	JCHO(ジェイコー)湯河原病院	足柄下郡湯河原町中央2-21-6	0465-63-2211	▲	○	-	-	-	-	
	湘南地区	鎌倉市	大船中央病院 健康管理センター	鎌倉市大船6-2-24	0467-47-7761	○	○	○	-	-	-
湘南鎌倉総合病院予防医学センター			鎌倉市岡本1370-1	0467-44-1454	○	○	○	-	○	-	
湘南記念病院			鎌倉市笛田2-2-60	0467-32-3456	○	○	○	-	-	-	
額田記念病院			鎌倉市大町4-6-6	0467-25-1231	▲	▲	○	-	-	-	
寒川町		寒川病院総合健診センター	高座郡寒川町宮山193	0467-75-6751	○	○	○	△	○	○	
茅ヶ崎市		康心会湘南健康管理センター	茅ヶ崎市茅ヶ崎2-2-3	0467-86-6570	○	○	○	-	-	-	
		湘南いしごろクリニック	茅ヶ崎市元町2-4 山鉄ビル6F	0467-57-1100	○	▲	○	-	-	-	
		茅ヶ崎徳洲会病院健康管理センター	茅ヶ崎市幸町14-1	0467-89-2555	○	○	○	-	-	-	
平塚市		医療生協かながわ生活協同組合 平塚診療所	平塚市代官町20-20	0463-21-2764	▲	▲	○	△	-	-	
		倉田会メディカルサポートクリニック	平塚市四之宮2-7-8	0463-27-1011	○	○	○	-	○	-	
	済生会湘南平塚病院健診センター	平塚市宮松町18-1	0463-71-6161	▲	▲	-	-	-	○		
	佐々木研究所附属湘南健診センター	平塚市宝町10-4	0463-21-3811	○	○	○	-	-	-		
	平塚共済病院	平塚市追分9-11	0120-330-750	○	○	-	-	-	-		

地域名	健診機関名	所在地	電話番号	乳がん	子宮頸がん	土曜受診	日曜受診	検診車	保健指導	差額ドック	胃内視鏡	
湘南地区	藤沢市	医療生協かながわ生活協同組合 藤沢診療所	藤沢市藤沢854-4	0466-25-2514	▲	▲	○	△	-	-	-	
		御所見総合クリニック	藤沢市瀬郷188	0466-49-2882	▲	▲	○	-	-	○	○	
		湘南慶育病院	藤沢市遠藤4360	0466-48-0050	○	○	-	-	-	-	○	
		湘南第一病院	藤沢市湘南台1-19-7	0466-44-7111	▲	▲	○	-	-	-	○	
		湘南藤沢徳洲会病院 人間ドック健診センター	藤沢市辻堂神台1-5-1	0466-35-1360	○	○	○	-	-	○	○	
		藤沢市保健医療センター	藤沢市大庭5527-1	0466-88-7305	○	○	-	-	-	○	-	
		藤沢順天医院 藤沢総合健診センター	藤沢市鶴沼橋1-17-11	0466-23-3211	○	○	○	-	-	○	○	
		山内病院	藤沢市南藤沢4-6	0466-27-0130	▲	▲	○	-	-	○	-	
		ライフメディカル健診プラザ	藤沢市下土棚467-10	0570-099-200	○	○	○	-	-	○	○	
横須賀・三浦地区	逗子市	逗子地域医療センター	逗子市池子字棧敷戸1892-6	046-873-7752	○	○	-	-	○	-	-	
		三浦市	三浦市立病院	三浦市岬陽町4-33	046-882-2111	○	○	△	-	-	-	○
	横須賀市	神奈川県みなみ医療生活協同組合 衣笠診療所	横須賀市平作7-10-27	046-851-1062	▲	▲	○	-	-	-	-	○
		衣笠病院健康管理センター	横須賀市小矢部2-23-1	046-852-1116	○	○	-	-	-	-	○	○
		優和会湘南健診クリニック 湘南健康管理センター	横須賀市追浜東町3-53-12	046-867-2876	○	○	△	-	○	-	○	○
		横須賀共済病院健康管理センター	横須賀市米が浜通1-16	046-822-2982	○	○	-	-	-	-	○	○
		横須賀市立うわまち病院	横須賀市上町2-36	046-823-2630	○	○	-	-	-	-	-	-
横須賀市立市民病院	横須賀市長坂1-3-2	046-858-1746	○	○	-	-	-	○	○	○		

身近な会場で健診が受けられます！
検診車による「出張会場健診」

出張会場健診とは、検診車と医療スタッフが地域の施設などに出向いて行う生活習慣病予防健診のことです。
神奈川県内の出張会場健診は協会けんぽのホームページに掲載しています。
身近な場所で健診が受診できる機会ですので、ぜひ、ご利用ください。



令和6年度(2024年4月～2025年3月)生活習慣病予防健診対象者年齢早見表

令和6年4月2日～令和7年4月1日に早見表の年齢に到達する方は、誕生日の前であっても受診が可能です。

年齢	生年月日	一般	単独子宮頸がん	付加	乳がん	子宮頸がん	年齢	生年月日	一般	単独子宮頸がん	付加	乳がん	子宮頸がん
20歳	H16.4.2 ~ H17.4.1	×	●	×	×	×	50歳	S49.4.2 ~ S50.4.1	●	×	●	●	●
21歳	H15.4.2 ~ H16.4.1	×	×	×	×	×	51歳	S48.4.2 ~ S49.4.1	●	×	×	×	×
22歳	H14.4.2 ~ H15.4.1	×	●	×	×	×	52歳	S47.4.2 ~ S48.4.1	●	×	×	●	●
23歳	H13.4.2 ~ H14.4.1	×	×	×	×	×	53歳	S46.4.2 ~ S47.4.1	●	×	×	×	×
24歳	H12.4.2 ~ H13.4.1	×	●	×	×	×	54歳	S45.4.2 ~ S46.4.1	●	×	×	●	●
25歳	H11.4.2 ~ H12.4.1	×	×	×	×	×	55歳	S44.4.2 ~ S45.4.1	●	×	●	×	×
26歳	H10.4.2 ~ H11.4.1	×	●	×	×	×	56歳	S43.4.2 ~ S44.4.1	●	×	×	●	●
27歳	H9.4.2 ~ H10.4.1	×	×	×	×	×	57歳	S42.4.2 ~ S43.4.1	●	×	×	×	×
28歳	H8.4.2 ~ H9.4.1	×	●	×	×	×	58歳	S41.4.2 ~ S42.4.1	●	×	×	●	●
29歳	H7.4.2 ~ H8.4.1	×	×	×	×	×	59歳	S40.4.2 ~ S41.4.1	●	×	×	×	×
30歳	H6.4.2 ~ H7.4.1	×	●	×	×	×	60歳	S39.4.2 ~ S40.4.1	●	×	●	●	●
31歳	H5.4.2 ~ H6.4.1	×	×	×	×	×	61歳	S38.4.2 ~ S39.4.1	●	×	×	×	×
32歳	H4.4.2 ~ H5.4.1	×	●	×	×	×	62歳	S37.4.2 ~ S38.4.1	●	×	×	●	●
33歳	H3.4.2 ~ H4.4.1	×	×	×	×	×	63歳	S36.4.2 ~ S37.4.1	●	×	×	×	×
34歳	H2.4.2 ~ H3.4.1	×	●	×	×	×	64歳	S35.4.2 ~ S36.4.1	●	×	×	●	●
35歳	H1.4.2 ~ H2.4.1	●	×	×	×	×	65歳	S34.4.2 ~ S35.4.1	●	×	●	×	×
36歳	S63.4.2 ~ H1.4.1	●	●	×	×	●	66歳	S33.4.2 ~ S34.4.1	●	×	×	●	●
37歳	S62.4.2 ~ S63.4.1	●	×	×	×	×	67歳	S32.4.2 ~ S33.4.1	●	×	×	×	×
38歳	S61.4.2 ~ S62.4.1	●	●	×	×	●	68歳	S31.4.2 ~ S32.4.1	●	×	×	●	●
39歳	S60.4.2 ~ S61.4.1	●	×	×	×	×	69歳	S30.4.2 ~ S31.4.1	●	×	×	×	×
40歳	S59.4.2 ~ S60.4.1	●	×	●	●	●	70歳	S29.4.2 ~ S30.4.1	●	×	●	●	●
41歳	S58.4.2 ~ S59.4.1	●	×	×	×	×	71歳	S28.4.2 ~ S29.4.1	●	×	×	×	×
42歳	S57.4.2 ~ S58.4.1	●	×	×	●	●	72歳	S27.4.2 ~ S28.4.1	●	×	×	●	●
43歳	S56.4.2 ~ S57.4.1	●	×	×	×	×	73歳	S26.4.2 ~ S27.4.1	●	×	×	×	×
44歳	S55.4.2 ~ S56.4.1	●	×	×	●	●	74歳	S25.4.2 ~ S26.4.1	●	×	×	●	●
45歳	S54.4.2 ~ S55.4.1	●	×	●	×	×	75歳*	S24.4.2 ~ S25.4.1	●	×	×	×	×
46歳	S53.4.2 ~ S54.4.1	●	×	×	●	●							
47歳	S52.4.2 ~ S53.4.1	●	×	×	×	×							
48歳	S51.4.2 ~ S52.4.1	●	×	×	●	●							
49歳	S50.4.2 ~ S51.4.1	●	×	×	×	×							

*令和6年度中に75歳に到達する方は、誕生日から後期高齢者医療制度の加入者となりますので、誕生日の前日までに受診を終えていただく必要があります。

健診の種類と項目

健診の種類と検査項目についてご確認ください。健診の種類はおもに4種類あります。

特定健康診査 <small>協会けんぽから補助あり</small>	定期健康診断 <small>(事業者健診)</small>	生活習慣病予防健診 <small>協会けんぽから補助あり</small>	人間ドック
40歳以上の被扶養者 (ご家族) メタボに着目した健診	全従業員 法律により実施が義務 付けられています。	35歳以上の被保険者(ご本人) がん検査を含んだ健診が5,282円で受診可能。 年齢によっては付加健診も補助。 定期健康診断に置き換え可能。	利用する健診実施機関 によって内容・料金が 異なります。

検査項目が少ない・費用が低い

検査項目が多い・費用が高い

健診ごとの検査項目		特定健康診査	定期健康診断	生活習慣病 予防健診		
診 察	問診(既往歴、服薬歴、自覚症状、 他覚症状、喫煙歴等)	○	○	○	○…必須項目	
	計 測	身長	○	△	○	△…医師の判断により省略可 能(省略条件は検査項目 により異なる)
		体重	○	○	○	
		標準体重・BMI	○	○	○	
		腹囲	○	△	○	
理学的検査(胸部聴診等)	○	○	○			
血 圧	○	○	○			
脂 質	総コレステロール	○	○	○	▲…医師の判断により省略可 能(35歳及び40歳以上の 方は必須項目)	
	空腹時中性脂肪	○	▲	○		
	随時中性脂肪	○※1	▲※1	○※1		
	HDL コレステロール	○	▲	○	□…医師の判断により実施す る項目	
	LDL コレステロール	○	▲	○		
non-HDL コレステロール	○※2	▲※2	○※2	◇…以前検査を受けたことが ない方		
肝 機 能	AST (GOT)	○	▲	○	☆…希望により実施する項目	
	ALT (GPT)	○	▲	○		
	γ-GT (γ-GTP)	○	▲	○		
	ALP	○	○	○		
代 謝 系	空腹時血糖	○	▲	○	※1 空腹時以外に採血を 行った場合に実施可能	
	ヘモグロビンA1c	○※3	▲※3	○※3		
	随時血糖	○※4	▲※4	○※4		
	尿糖	○	○	○	※2 空腹時中性脂肪または 随時中性脂肪が 400mg/dl以上や 食後採血の場合、 LDLコレステロールの 代わりに実施可能	
血 液 一 般	尿酸	○	○	○		
	ヘマトクリット値	□	○	○	※3 空腹時血糖の検査が 実施できない場合、 ヘモグロビンA1cで 代用可能	
	血色素量[ヘモグロビン値]	□	▲	○		
	赤血球数	□	▲	○		
尿・腎機能	白血球数	○	○	○	※4 空腹時血糖もヘモグロ ビンA1cも測定しない 場合で、食事開始後3.5 時間以上10時間未満で あれば実施可能	
	尿蛋白	○	○	○		
	尿潜血	○	○	○		
	血清クレアチニン(+eGFR)	□	□	○	※5 希望等により 胃部レントゲン検査に 代えて実施可能 (追加費用が発生する 場合あり)	
生 理 学 検 査	心電図検査	□	▲	○		
	眼底検査	□	○	○		
	胸部レントゲン検査	○	△	○		
	喀痰検査	○	△	○		
	胃部レントゲン検査	○	○	○		
	胃部内視鏡検査	○	○	○※5		
そ の 他 保 険 者 が 任 意 に 行 う 検 査	視力	○	○	○		
	聴力	○	○	○		
	HBs 抗原	○	○	◇		
	HCV 抗体	○	○	◇		
	便潜血反応	○	○	○		
子宮頸がん(スメア方式)	○	○	☆			
乳がん	○	○	☆			

胃部レントゲン検査は 必ず受けましょう

生活習慣病予防健診(一般健診)の「胃部レントゲン検査」は必須項目です。
自己都合により受診しない場合は補助の対象外となります。

以下に該当する方は健診機関(医師)にご相談ください。

- アレルギーの方
- 妊産婦の方
- 現在治療中の方
- 受診前に他の健診で同じ検査をしている方
- 受診当日に体調不良の方



全国健康保険協会 神奈川支部
協会けんぽ

〒220-8538

神奈川県横浜市西区みなとみらい4-6-2

みなとみらいグランドセントラルタワー9階

電話番号 045-270-8431(代表)

平日8:30~17:15(年末年始を除く)