

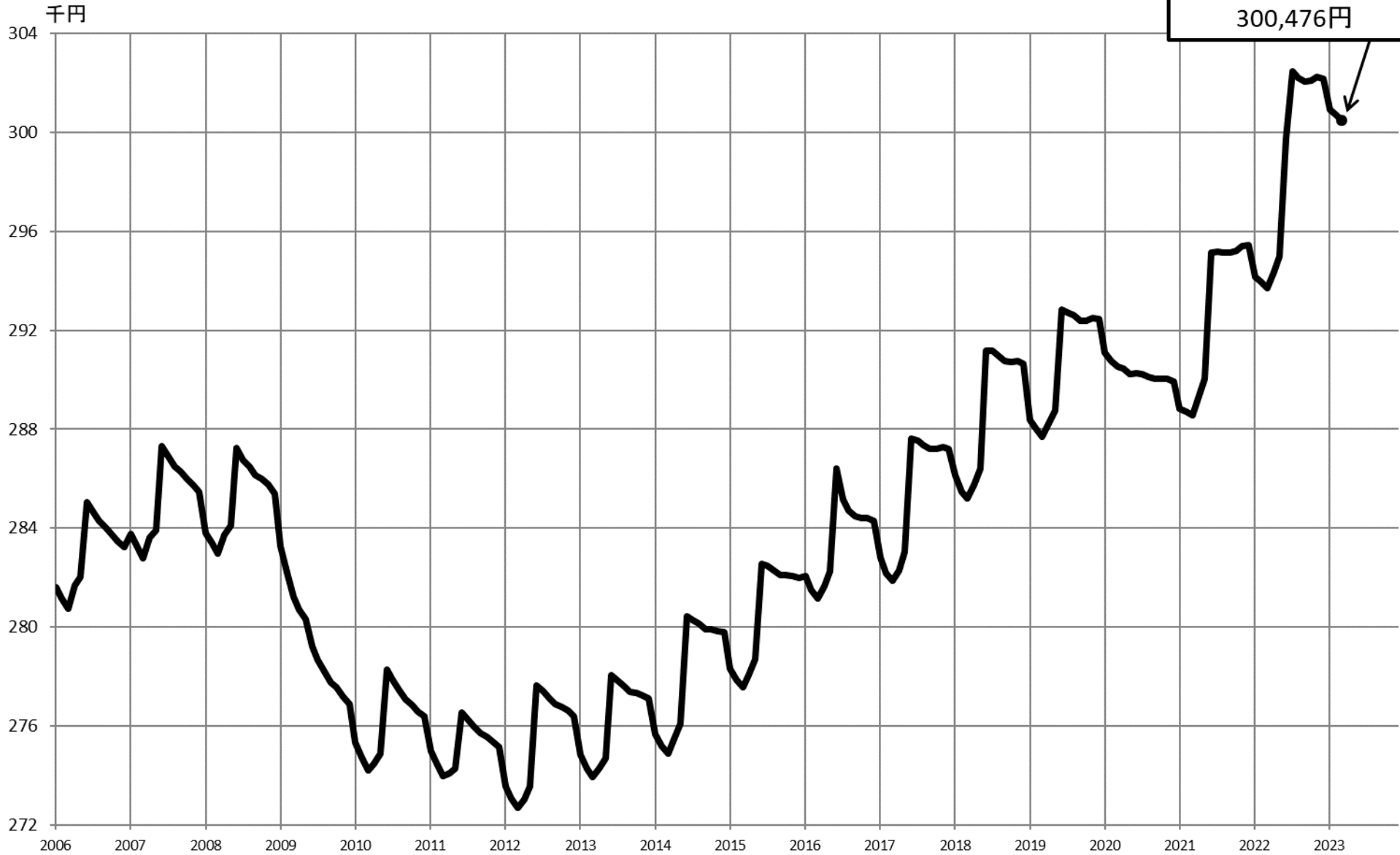
# 保険財政に関する重要指標の動向

令和5年9月20日

全国健康保険協会

---

# 被保険者1人当たり標準報酬月額の実績値と推計値



## 関連する主な経済指標

### ●毎月勤労統計調査（厚労省） 2023年7月25日発表

#### 2023年5月分（確報）

○きまって支給する給与（基本給、時間外給与等）

常用雇用労働者数5～29人の事業所、一般労働者（2020（令和2）年の平均=100）

	1月	2月	3月	4月	5月	6月	7月	8月	9月	10月	11月	12月
2019（令和元）	98.7	99.8	100.3	101.1	99.3	100.3	101.1	100.3	100.7	101.5	101.5	101.5
2020（令和2）	100.1	100.4	101.0	100.8	98.1	99.1	99.2	98.9	99.8	100.8	100.8	101.0
2021（令和3）	99.2	99.9	100.5	101.4	99.5	100.4	100.8	99.7	100.3	101.1	101.1	101.3
2022（令和4）	100.0	100.5	101.4	101.9	100.7	101.6	101.6	101.3	101.7	102.4	102.8	102.4
2023（令和5）	101.1	101.7	102.7	103.8	102.6							

### ●日銀短観（2023年6月分 業況判断D I） 2023年7月3日発表

<中小企業>（「良い」－「悪い」・％）

先行き

	2022/3月	→ 2022/6月	→ 2022/9月	→ 2022/12月	→ 2023/3月	→ 2023/6月	(2023/9月まで予測)
製造業	-4	-4	-4	-2	-6	-5	-1
非製造業	-6	-1	2	6	8	11	7
<大企業>							
製造業	14	9	8	7	1	5	9
非製造業	9	13	14	19	20	23	20

※企業経営者に、経営状態が「良い」「さほど良くない」「悪い」の選択肢から一つ選んでもらい、「良い」と答えた企業の割合から、「悪い」と答えた企業の割合を引く。この数字の変化で、経営者の景気判断の変化を把握する。

## ●月例経済報告（内閣府） 2023年7月26日発表

### 総論

景気は、緩やかに回復している。

### 雇用情勢

賃金をみると、定期給与はこのところ増加している。現金給与総額は緩やかに増加している。

雇用情勢は、このところ改善の動きがみられる。

先行きについては、改善していくことが期待される。

## ●景気動向指数（内閣府） 2023年8月7日発表

### 2023年6月分（速報）

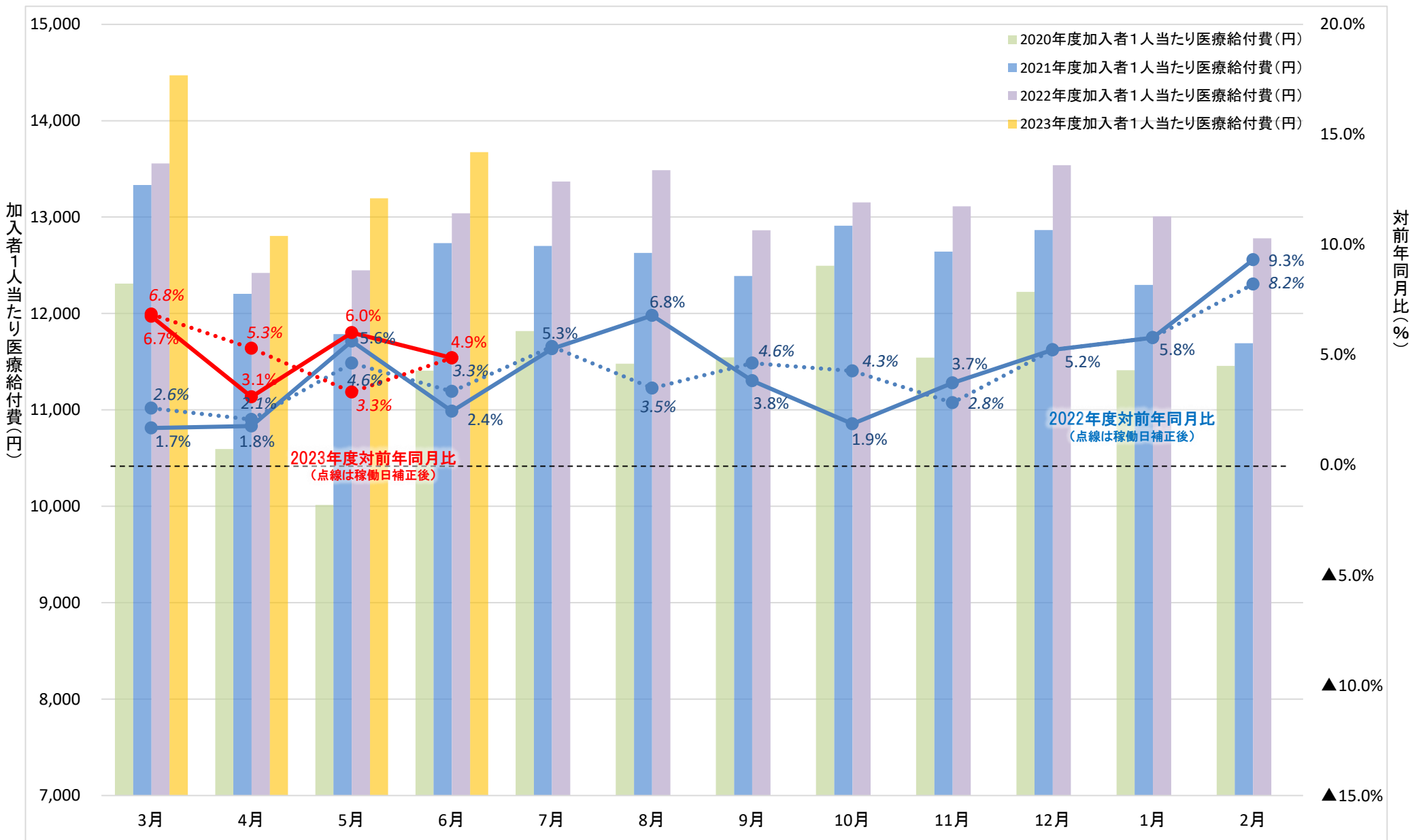
一致指数：前月比0.9ポイント上昇し、3か月連続の上昇。基調判断は「改善」

先行指数：前月比0.2ポイント下降し、3か月ぶりの下降。

遅行指数：前月比0.4ポイント上昇し、4か月連続の上昇。

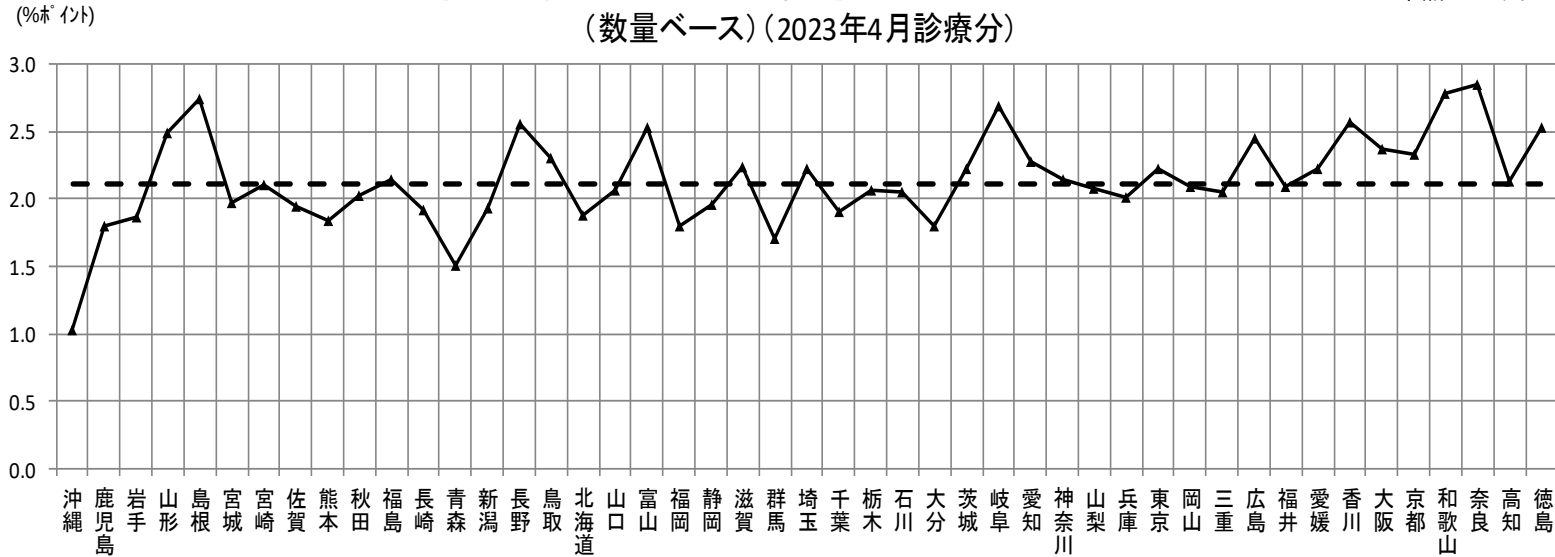
※景気の現状把握及び将来予測に資するため、景気に敏感に反応する各種の経済指標を統合して作成。

# 協会けんぽの加入者一人当たり医療給付費と対前年同月比伸び率の推移



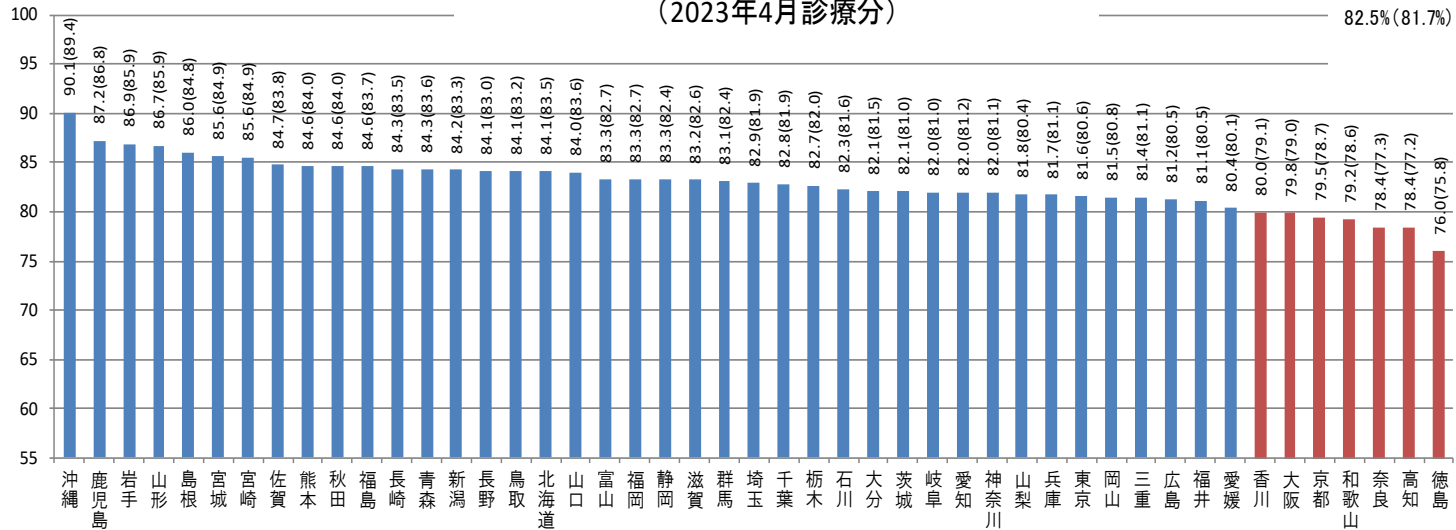
## 都道府県別ジェネリック医薬品使用割合の対前年同月差 (数量ベース) (2023年4月診療分)

全国計: 2.1%ポイント



## 都道府県別ジェネリック医薬品使用割合 (数量ベース) (2023年4月診療分)

全国計: 82.5% (81.7%)



注1. 協会けんぽ(一般分)の医科、DPC、歯科、調剤レセプトについて集計したものである。(ただし、電子レセプトに限る。)

なお、DPCレセプトについては、直接の診療報酬請求の対象としていないコーディングデータを集計対象としている。

注2. 「数量」は、薬価基準告示上の規格単位ごとに数えたものをいう。

注3. 都道府県は、加入者が適用されている事業所所在地別に集計したものである。

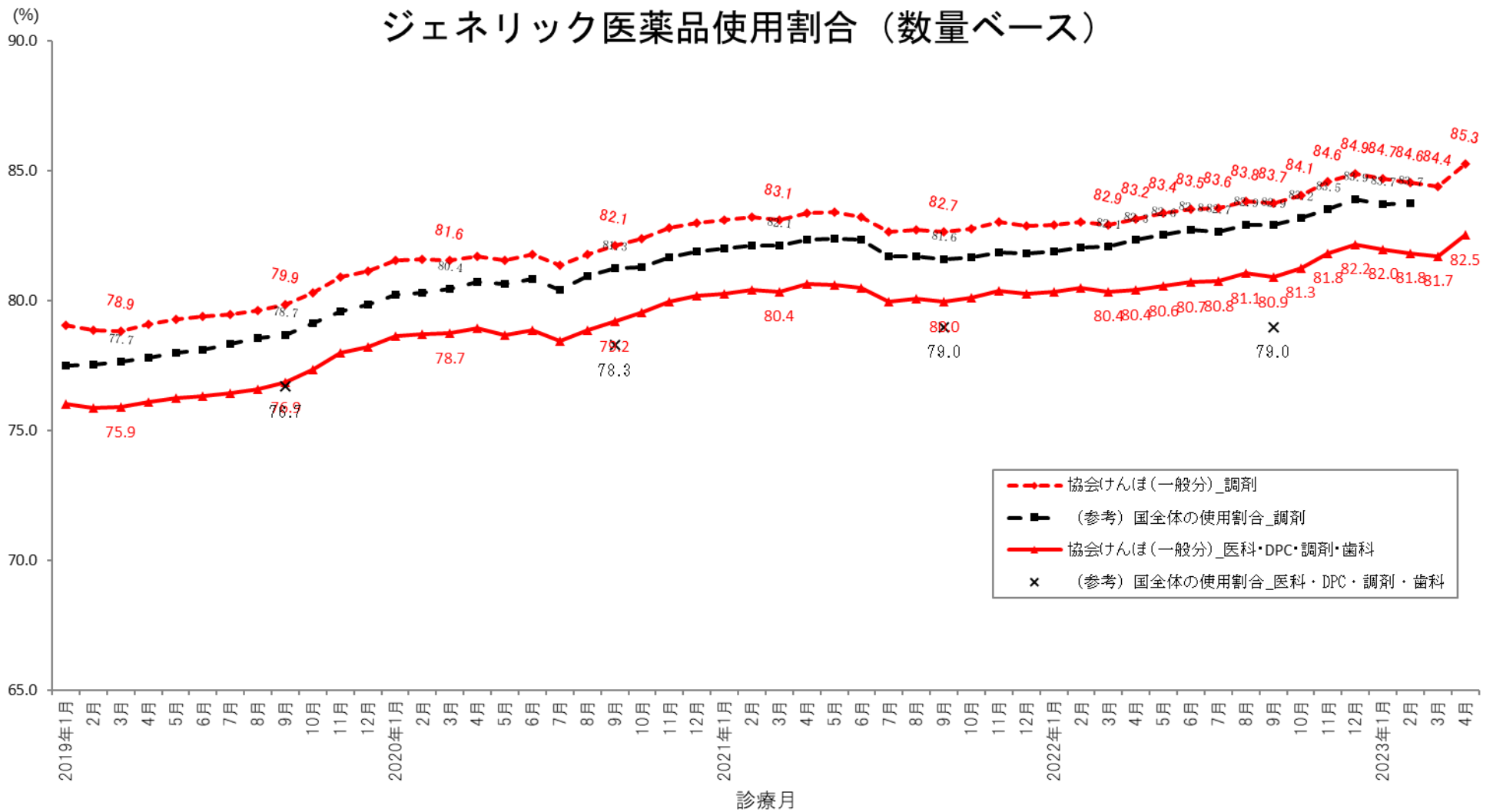
注4. [(後発医薬品の数量) / ((後発医薬品のある先発医薬品の数量) + (後発医薬品の数量))] で算出している。医薬品の区分は、厚生労働省「各先発医薬品の後発医薬品の有無に関する情報」による。

注5. 使用割合は小数第2位を四捨五入している。

注6. 括弧内の数値は、前月の使用割合である。

注7. 棒グラフが青色の都道府県は使用割合が80%以上であり、赤色の都道府県は使用割合が80%未満であることを示す。

# ジェネリック医薬品使用割合（数量ベース）



注1. 協会けんぽ(一般分)の医科、DPC、歯科、調剤レセプトについて集計したものである。(ただし、電子レセプトに限る。)

なお、DPCレセプトについては、直接の診療報酬請求の対象としていないコーディングデータを集計対象としている。

注2. 「数量」は、薬価基準告示上の規格単位ごとに数えたものをいう。

注3.  $\frac{[\text{後発医薬品の数量}]}{([\text{後発医薬品のある先発医薬品の数量}] + [\text{後発医薬品の数量}])}$  で算出している。医薬品の区分は、厚生労働省「各先発医薬品の後発医薬品の有無に関する情報」による。

注4. 「国全体の使用割合\_調剤」は「調剤医療費(電算処理分)の動向」(厚生労働省)、「国全体の使用割合\_医科・DPC・調剤・歯科」は「医薬品価格調査」(厚生労働省)による。

注5. 後発医薬品の収載月には、後発医薬品が初めて収載される先発医薬品があると算出式の分母の対象となる先発医薬品が増えることにより、後発医薬品割合が低くなることもある。

協会けんぽの適用状況

年	月	事業所数	被保険者数		任意継続被保険者	被扶養者数		加入者数		標準報酬月額 の平均		標準費与額の 平均		標準報酬月額 の総額		標準費与額の 総額		標準報酬月額 の累計額		標準費与額の 累計額		総報酬額の 累計額			
			千人	前年同月比		千人	前年同月比	千人	前年同月比	千人	前年同月比	円	前年同月比	円	前年同月比	百万円	前年同月比	百万円	前年同月比	百万円	前年同月比	百万円	前年同月比	百万円	前年同月比
2018年度	4月	2,127	5.6	23,377	2.9	263	△ 1.7	15,620	0.3	38,997	1.8	286,151	1.2	12,910	10.9	6,689,302	4.1	301,801	14.1	6,689,302	4.1	301,801	14.1	6,991,103	4.5
	5月	2,136	5.4	23,555	2.9	260	△ 1.3	15,559	0.2	39,114	1.8	285,461	1.2	8,177	17.5	6,724,090	4.1	192,602	20.3	13,413,392	4.1	494,403	16.6	13,907,796	4.5
	6月	2,146	5.3	23,608	2.8	253	△ 1.6	15,556	0.1	39,164	1.8	285,185	1.2	26,344	5.1	6,732,585	4.0	628,777	8.1	20,145,978	4.1	1,123,180	11.7	21,269,158	4.4
	7月	2,155	5.3	23,648	2.7	252	△ 1.7	15,572	0.1	39,220	1.7	285,732	1.2	87,362	4.4	6,756,872	4.0	2,065,898	7.3	26,902,849	4.0	3,189,079	8.8	30,091,928	4.5
	8月	2,164	5.3	23,632	2.6	254	△ 1.3	15,568	0.1	39,201	1.6	286,412	1.2	65,800	2.2	6,768,587	3.8	1,556,418	4.8	33,671,436	4.0	4,745,497	7.5	38,416,933	4.4
	9月	2,173	5.2	23,650	2.5	251	△ 1.8	15,564	0.1	39,215	1.5	291,181	1.2	10,939	△ 6.5	6,886,445	3.8	258,708	△ 4.1	40,557,881	4.0	5,004,205	6.8	45,562,086	4.3
	10月	2,183	5.2	23,670	2.4	252	△ 1.7	15,516	△ 0.5	39,186	1.2	291,164	1.3	6,454	13.8	6,891,844	3.7	152,769	16.5	47,449,725	3.9	5,156,975	7.1	52,606,699	4.2
	11月	2,192	5.3	23,721	2.4	251	△ 1.6	15,554	△ 0.4	39,274	1.3	290,947	1.2	3,893	10.0	6,901,421	3.7	92,354	12.7	54,351,146	3.9	5,249,328	7.1	59,600,474	4.2
	12月	2,200	5.3	23,759	2.5	250	△ 1.7	15,582	△ 0.4	39,341	1.3	290,764	1.2	122,068	2.0	6,908,145	3.7	2,900,166	4.5	61,259,291	3.9	8,149,494	6.2	69,408,785	4.1
	1月	2,209	5.3	23,742	2.4	257	△ 1.7	15,597	△ 0.5	39,339	1.2	290,728	1.2	73,045	△ 0.2	6,902,526	3.7	1,734,260	2.3	68,161,817	3.9	9,883,755	5.5	78,045,571	4.1
	2月	2,218	5.3	23,755	2.4	256	△ 1.9	15,629	△ 0.5	39,383	1.2	290,760	1.2	11,183	△ 2.0	6,906,888	3.7	265,643	0.4	75,068,705	3.8	10,149,398	5.3	85,218,103	4.0
	3月	2,224	5.2	23,757	2.4	259	△ 1.0	15,643	△ 0.5	39,400	1.2	290,660	1.2	7,451	7.8	6,905,267	3.6	177,017	10.4	81,973,972	3.8	10,326,415	5.4	92,300,387	4.0
2019年度	4月	2,237	5.2	24,555	5.0	257	△ 2.3	15,616	△ 0.0	40,171	3.0	288,833	0.8	13,002	0.7	7,081,266	5.9	319,266	5.8	7,081,266	5.9	319,266	5.8	7,400,531	5.9
	5月	2,245	5.1	24,629	4.6	253	△ 2.7	15,559	△ 0.0	40,188	2.7	287,999	0.9	7,508	△ 8.2	7,093,101	5.5	184,906	△ 4.0	14,174,367	5.7	504,172	2.0	14,678,539	5.5
	6月	2,254	5.0	24,677	4.5	247	△ 2.6	15,559	0.0	40,236	2.7	287,702	0.9	26,255	△ 1.4	7,099,682	5.5	647,905	3.0	21,274,049	5.6	1,152,077	2.6	22,426,126	5.4
	7月	2,264	5.1	24,710	4.5	247	△ 2.0	15,576	0.0	40,286	2.7	288,212	0.9	102,723	17.6	7,121,853	5.4	2,538,324	22.9	28,395,902	5.5	3,690,401	15.7	32,086,304	6.6
	8月	2,272	5.0	24,713	4.6	247	△ 2.7	15,595	0.2	40,308	2.8	288,754	0.8	50,463	△ 23.4	7,135,934	5.4	1,247,084	△ 19.9	35,531,836	5.5	4,937,486	4.0	40,469,322	5.3
	9月	2,279	4.9	24,739	4.6	246	△ 2.1	15,615	0.3	40,354	2.9	292,822	0.6	10,638	△ 2.8	7,244,156	5.2	263,175	1.7	42,775,992	5.5	5,200,660	3.9	47,976,652	5.3
	10月	2,288	4.8	24,758	4.6	247	△ 2.1	15,632	0.7	40,390	3.1	292,727	0.5	6,484	0.5	7,247,465	5.2	160,529	5.1	50,023,457	5.4	5,361,189	4.0	55,384,647	5.3
	11月	2,296	4.7	24,777	4.5	246	△ 2.2	15,633	0.5	40,410	2.9	292,592	0.6	3,718	△ 4.5	7,249,556	5.0	92,132	△ 0.2	57,273,013	5.4	5,453,321	3.9	62,726,335	5.2
	12月	2,303	4.7	24,824	4.5	245	△ 1.9	15,635	0.3	40,459	2.8	292,373	0.6	120,374	△ 1.4	7,257,911	5.1	2,988,175	3.0	64,530,924	5.3	8,441,496	3.6	72,972,420	5.1
	1月	2,312	4.6	24,800	4.5	251	△ 2.1	15,623	0.2	40,424	2.8	292,390	0.6	73,022	△ 0.0	7,251,415	5.1	1,810,976	4.4	71,782,340	5.3	10,252,472	3.7	82,034,812	5.1
	2月	2,319	4.6	24,808	4.4	251	△ 2.0	15,641	0.1	40,449	2.7	292,491	0.6	10,067	△ 10.0	7,256,200	5.1	249,733	△ 6.0	79,038,540	5.3	10,502,205	3.5	89,540,745	5.1
	3月	2,325	4.5	24,793	4.4	255	△ 2.4	15,650	0.0	40,442	2.6	292,462	0.6	8,099	8.7	7,251,100	5.0	200,791	13.4	86,289,640	5.3	10,702,996	3.6	96,992,636	5.1
2020年度	4月	2,334	4.3	24,913	1.5	254	△ 1.1	15,447	△ 1.1	40,360	0.5	291,097	0.9	13,076	0.6	7,252,215	2.4	325,776	2.0	7,252,215	2.4	325,776	2.0	7,577,991	2.4
	5月	2,340	4.2	24,924	1.2	249	△ 1.4	15,385	△ 1.1	40,309	0.3	290,738	1.0	6,859	△ 8.6	7,246,389	2.2	170,953	△ 7.5	14,498,605	2.3	496,729	△ 1.5	14,995,334	2.2
	6月	2,344	4.0	24,910	0.9	247	△ 0.1	15,377	△ 1.2	40,286	0.1	290,510	1.0	30,866	17.6	7,236,479	1.9	768,856	18.7	21,735,084	2.2	1,265,585	9.9	23,000,669	2.6
	7月	2,349	3.8	24,886	0.7	246	△ 0.3	15,380	△ 1.3	40,265	△ 0.1	290,438	0.8	100,544	△ 2.1	7,227,770	1.5	2,502,115	△ 1.4	28,962,854	2.0	3,767,700	2.1	32,730,554	2.0
	8月	2,355	3.7	24,869	0.6	246	△ 0.4	15,396	△ 1.3	40,265	△ 0.1	290,224	0.5	39,666	△ 21.4	7,217,567	1.1	986,458	△ 19.9	36,180,421	1.8	4,754,158	△ 3.7	40,934,579	1.1
	9月	2,362	3.6	24,866	0.5	245	△ 0.4	15,411	△ 1.3	40,277	△ 0.2	290,274	△ 0.9	10,210	△ 4.0	7,217,957	△ 0.4	253,873	△ 3.5	43,398,377	1.5	5,008,031	△ 3.7	48,406,408	0.9
	10月	2,370	3.6	24,851	0.4	247	△ 0.2	15,422	△ 1.3	40,273	△ 0.3	290,212	△ 0.9	6,208	△ 4.3	7,212,081	△ 0.5	154,284	△ 3.9	50,610,464	1.2	5,162,315	△ 3.7	55,772,779	0.7
	11月	2,375	3.5	24,866	0.4	245	△ 0.1	15,422	△ 1.3	40,288	△ 0.3	290,119	△ 0.8	3,487	△ 6.2	7,213,994	△ 0.5	86,699	△ 5.9	57,824,458	1.0	5,249,014	△ 3.7	63,073,472	0.6
	12月	2,381	3.4	24,888	0.3	247	0.6	15,421	△ 1.4	40,308	△ 0.4	290,028	△ 0.8	121,908	1.3	7,218,148	△ 0.5	3,034,024	1.5	65,042,606	0.8	8,283,038	△ 1.9	73,325,644	0.5
	1月	2,388	3.3	24,869	0.3	253	0.6	15,412	△ 1.4	40,281	△ 0.4	290,049	△ 0.8	65,134	△ 10.8	7,213,099	△ 0.5	1,619,781	△ 10.6	72,255,706	0.7	9,902,819	△ 3.4	82,158,524	0.2
	2月	2,394	3.2	24,885	0.3	253	1.0	15,419	△ 1.4	40,303	△ 0.4	290,036	△ 0.8	9,222	△ 8.4	7,217,456	△ 0.5	229,498	△ 8.1	79,473,161	0.5	10,132,317	△ 3.5	89,605,478	0.1
	3月	2,399	3.2	24,877	0.3	255	1.0	15,419	△ 1.5	40,296	△ 0.4	289,937	△ 0.9	9,291	14.7	7,212,828	△ 0.5	231,136	15.1	86,685,989	0.5	10,363,452	△ 3.2	97,049,442	0.1
2021年度	4月	2,410	3.2	25,126	0.9	258	1.5	15,249	△ 1.3	40,375	0.0	288,818	△ 0.8	14,361	9.8	7,256,924	0.1	360,840	10.8	7,256,924	0.1	360,840	10.8	7,617,764	0.5
	5月	2,417	3.3	25,148	0.9	253	1.2	15,203	△ 1.2	40,351	0.1	288,706	△ 0.7	7,180	4.7	7,260,299	0.2	180,560	5.6	14,517,222	0.1	541,400	9.0	15,058,622	0.4
	6月	2,424	3.4	25,166	1.0	249	0.9	15,199	△ 1.2	40,365	0.2	288,568	△ 0.7	36,240	17.4	7,262,200	0.4	912,017	18.6	21,779,422	0.2	1,453,417	14.8	23,232,839	1.0
	7月	2,432	3.5	25,163	1.1	248	1.0	15,204	△ 1.1	40,367	0.3	289,346	△ 0.4	103,051	2.5	7,280,829	0.7	2,593,079	3.6	29,060,251	0.3	4,046,496	7.4	33,106,747	1.1
	8月	2,439	3.6	25,146	1.1	249	1.3	15,220	△ 1.1	40,366	0.3	290,049	△ 0.1	42,987	8.4	7,293,672	1.1	1,080,967	9.6	36,353,923	0.5	5,127,463	7.9	41,481,385	1.3
	9月	2,446	3.5	25,144	1.1	248	1.3	15,232	△ 1																



協会けんぽの医療費の動向（2023年 5月）

〔加入者計〕(前年同月比)

(単位:%)

	医療費 総額	1人当たり 医療費	稼働日数 補正後	医療給付 費総額	入院		入院外(調剤分以外)		調剤		歯科		療科								
					1人当たり 医療費	受診率	1人当たり 医療費	受診率	1人当たり 医療費	受診率	1人当たり 医療費	受診率	1人当たり 医療費	受診率							
2015年度	6.6	4.3	4.0	7.3	2.5	1.6	△ 1.5	2.4	3.5	1.9	△ 0.9	2.5	10.1	3.1	△ 0.6	7.4	1.7	2.5	△ 2.2	1.4	
2016年度	2.4	0.1	0.1	2.4	0.9	△ 0.6	△ 1.1	2.7	0.5	0.6	△ 1.1	0.9	△ 2.9	2.2	△ 0.9	△ 4.2	1.9	1.7	△ 1.9	2.1	
2017年度	5.1	2.5	2.6	5.2	2.2	0.3	△ 0.7	2.6	2.1	1.1	△ 0.9	1.9	4.1	2.5	△ 0.8	2.4	1.8	2.5	△ 2.1	1.4	
2018年度	3.1	1.6	1.8	3.2	2.5	△ 0.4	△ 0.7	3.6	2.0	1.1	△ 1.0	1.9	△ 0.9	2.3	△ 0.9	△ 2.3	2.3	2.5	△ 2.3	2.1	
2019年度	5.4	2.5	3.1	5.7	1.5	△ 0.9	△ 0.6	3.1	2.3	△ 0.2	△ 0.9	3.3	4.7	0.9	△ 0.9	4.7	2.4	3.2	△ 2.5	1.8	
2020年度	△ 3.0	△ 2.8	△ 3.6	△ 2.6	△ 3.3	△ 7.1	△ 0.9	5.0	4.5	△ 10.1	△ 1.0	7.3	△ 1.8	△ 9.5	△ 2.3	11.0	2.2	△ 4.5	0.2	6.8	
2021年度	8.1	7.9	8.0	8.1	6.0	2.5	△ 1.8	5.3	11.6	7.6	△ 0.5	4.3	5.5	7.5	△ 0.2	△ 1.7	4.6	6.7	△ 4.4	2.5	
2022年度	4.0	5.1	5.0	3.8	△ 0.6	△ 2.7	△ 1.5	3.7	10.3	6.3	△ 1.1	4.9	4.5	7.7	△ 0.7	△ 2.3	1.5	1.5	△ 3.0	3.1	
2018年度	4~5月	3.0	1.2	1.2	3.1	1.9	△ 1.1	△ 0.4	3.5	2.0	1.2	△ 1.1	1.9	△ 1.6	2.6	△ 0.9	△ 3.3	1.5	1.6	△ 2.2	2.2
	4月	3.3	1.4	1.4	3.3	1.7	△ 1.8	△ 0.5	4.1	2.4	2.4	△ 1.1	1.1	△ 0.8	4.1	△ 0.8	△ 3.9	1.3	1.8	△ 2.5	2.0
	5月	2.8	1.0	1.1	2.9	2.1	△ 0.5	△ 0.3	2.9	1.6	0.1	△ 1.0	2.6	△ 2.5	1.2	△ 1.0	△ 2.7	1.7	1.4	△ 2.0	2.4
	6月	2.5	0.8	0.7	2.6	2.3	△ 0.2	△ 0.3	2.8	0.7	0.2	△ 1.3	1.9	△ 2.6	1.4	△ 0.9	△ 3.0	2.4	2.0	△ 2.1	2.5
	7月	4.0	2.3	1.9	4.2	4.4	0.9	△ 1.1	4.6	2.4	0.7	△ 0.8	2.5	△ 0.5	2.6	△ 0.5	△ 2.5	1.1	0.4	△ 1.7	2.5
	8月	3.4	1.8	1.4	3.5	3.0	0.4	△ 1.0	3.6	2.2	0.3	△ 0.6	2.6	△ 1.3	1.7	△ 0.5	△ 2.4	2.0	1.4	△ 2.0	2.6
	9月	△ 1.6	△ 3.1	0.4	△ 1.4	△ 0.3	△ 3.0	0.6	2.2	△ 3.5	△ 3.7	△ 2.6	2.9	△ 6.3	△ 2.8	△ 2.0	△ 1.7	△ 3.1	△ 1.8	△ 4.0	2.7
	10月	7.0	5.7	2.6	7.1	3.9	△ 0.5	△ 0.9	5.3	7.5	5.5	0.2	1.7	4.3	7.1	0.2	△ 2.8	6.6	5.1	△ 0.8	2.3
	11月	4.1	2.8	2.9	4.2	3.0	△ 0.1	△ 0.8	3.9	3.7	2.2	△ 0.4	1.8	0.5	3.3	△ 0.4	△ 2.3	2.9	2.8	△ 1.8	2.0
	12月	2.0	0.7	1.1	2.1	1.8	△ 1.1	△ 0.1	3.1	0.8	0.5	△ 1.5	1.8	△ 2.0	1.3	△ 1.2	△ 2.0	2.0	3.2	△ 3.1	2.0
	1月	4.0	2.7	2.7	4.0	1.3	△ 0.9	△ 1.1	3.4	4.1	3.3	△ 1.2	2.0	2.5	4.3	△ 1.0	△ 0.7	1.5	2.1	△ 2.3	1.7
	2月	2.6	1.4	1.4	2.7	2.7	0.4	△ 1.8	4.1	0.6	△ 0.2	△ 1.0	1.8	△ 0.7	0.9	△ 1.3	△ 0.2	4.8	5.1	△ 1.9	1.6
3月	2.9	1.6	3.7	2.9	4.3	1.8	△ 1.1	3.6	0.8	1.6	△ 1.3	0.5	△ 1.7	2.6	△ 1.2	△ 3.0	4.5	6.2	△ 2.9	1.3	
2019年度	4~5月	7.6	4.6	7.7	7.6	2.3	0.5	△ 1.1	3.0	5.0	3.0	△ 1.1	3.0	8.4	4.3	△ 0.7	4.6	2.3	4.9	△ 3.5	1.1
	4月	11.9	8.6	8.6	11.8	4.7	2.9	△ 2.0	3.8	9.1	6.9	0.3	1.8	14.3	8.7	0.8	4.3	6.7	7.6	△ 2.0	1.1
	5月	3.5	0.7	6.9	3.6	0.1	△ 1.8	△ 0.2	2.2	1.1	△ 0.7	△ 2.5	4.4	2.3	0.1	△ 2.2	4.6	△ 2.0	2.2	△ 5.0	1.0
	6月	4.5	1.7	4.8	4.6	0.6	△ 1.0	△ 0.3	1.9	2.1	1.0	△ 1.7	2.8	3.7	1.7	△ 1.2	3.2	0.3	3.2	△ 4.3	1.6
	7月	9.6	6.7	3.6	9.7	2.8	△ 0.1	△ 1.7	4.5	7.7	4.7	0.5	2.3	10.2	6.3	0.3	3.4	7.6	7.6	△ 1.1	1.1
	8月	5.3	2.4	3.2	5.3	△ 0.4	△ 1.9	0.4	1.2	2.8	2.3	△ 1.4	1.9	6.7	3.8	△ 0.9	3.8	1.3	3.7	△ 3.3	1.0
	9月	9.2	6.1	5.7	9.4	3.0	1.0	△ 1.7	3.7	7.3	5.4	0.5	2.4	9.6	6.3	△ 0.6	3.6	4.2	5.1	△ 2.1	1.3
	10月	2.0	△ 1.0	2.6	2.3	△ 1.5	△ 1.4	△ 1.5	1.4	△ 0.9	△ 3.4	△ 2.2	4.9	0.5	△ 2.6	△ 2.1	5.3	△ 2.9	△ 0.5	△ 4.7	2.4
	11月	6.1	3.1	3.0	6.3	1.3	△ 0.6	△ 0.6	2.6	3.4	2.3	△ 1.5	2.5	4.6	3.7	△ 1.0	1.9	4.5	4.5	△ 1.7	2.8
	12月	7.9	4.9	1.8	8.1	3.0	△ 0.0	△ 1.4	4.5	6.0	3.3	△ 0.7	3.4	6.2	4.5	△ 0.9	2.5	3.7	3.2	△ 2.9	2.4
	1月	2.6	△ 0.2	△ 0.2	3.2	3.4	△ 0.1	△ 1.0	4.5	△ 2.9	△ 7.2	△ 0.1	4.8	△ 2.2	△ 7.2	△ 1.2	6.7	5.0	4.6	△ 2.0	2.4
	2月	5.6	2.8	2.7	5.9	1.8	△ 1.6	2.0	1.5	1.3	△ 0.4	0.3	1.4	6.7	1.7	0.4	4.4	3.4	3.0	△ 1.5	1.9
3月	△ 1.4	△ 3.9	△ 3.8	△ 0.5	0.2	△ 5.7	0.4	△ 5.8	△ 7.5	△ 13.1	△ 1.0	7.5	△ 3.7	△ 12.4	△ 2.1	12.3	△ 1.8	△ 4.6	0.1	2.8	
2020年度	4~5月	△ 11.8	△ 12.2	△ 14.6	△ 11.1	△ 9.9	△ 16.2	4.9	2.5	△ 17.0	△ 22.2	△ 1.5	8.4	△ 7.0	△ 19.3	△ 2.8	18.6	△ 10.7	△ 20.3	4.5	7.2
	4月	△ 11.1	△ 11.5	△ 14.1	△ 10.2	△ 8.3	△ 15.0	3.9	3.9	△ 16.6	△ 21.8	△ 2.0	8.7	△ 5.7	△ 18.0	△ 3.0	19.6	△ 12.2	△ 21.1	3.9	7.1
	5月	△ 12.7	△ 12.9	△ 15.2	△ 12.1	△ 11.4	△ 17.4	6.0	1.2	△ 17.3	△ 22.7	△ 1.0	8.0	△ 8.5	△ 20.0	△ 2.6	17.5	△ 9.1	△ 19.5	5.2	7.4
	6月	△ 2.9	△ 3.0	△ 6.5	△ 2.4	△ 5.3	△ 10.7	0.3	5.6	△ 4.3	△ 11.1	△ 0.7	8.5	△ 0.1	△ 9.2	△ 2.4	12.8	2.2	△ 8.5	4.4	7.0
	7月	△ 4.6	△ 4.5	△ 1.4	△ 4.3	△ 5.9	△ 8.8	△ 0.5	3.6	△ 5.5	△ 10.1	△ 2.1	7.2	△ 2.7	△ 9.2	△ 2.7	10.0	△ 1.4	△ 8.6	△ 0.2	8.2
	8月	△ 2.5	△ 2.4	0.2	△ 2.3	△ 3.6	△ 4.2	△ 3.4	4.1	△ 3.1	△ 6.4	△ 1.5	5.1	△ 2.5	△ 6.0	△ 2.4	6.3	3.4	△ 4.6	0.5	7.9
	9月	0.3	0.5	△ 2.6	0.6	△ 0.1	△ 0.1	△ 6.1	6.5	△ 0.7	△ 7.1	△ 0.4	7.3	△ 0.7	△ 7.1	△ 2.0	9.0	8.6	0.4	0.3	7.9
	10月	3.8	4.1	△ 1.7	3.9	2.8	0.2	△ 3.6	6.4	2.3	△ 1.5	0.3	3.5	4.4	△ 1.4	△ 1.0	7.0	13.6	6.4	0.9	5.8
	11月	△ 3.9	△ 3.6	△ 0.5	△ 3.5	△ 1.7	△ 5.5	△ 0.9	4.9	△ 5.8	△ 10.5	△ 1.9	7.3	△ 5.0	△ 11.4	△ 3.2	10.8	1.4	△ 1.3	△ 2.8	5.7
	12月	△ 2.1	△ 1.7	△ 1.7	△ 1.7	△ 2.0	△ 6.2	△ 1.0	5.5	△ 3.8	△ 10.4	△ 0.4	7.9	△ 1.5	△ 10.4	△ 2.2	12.3	6.2	1.4	△ 1.0	5.8
	1月	△ 5.1	△ 4.8	△ 4.8	△ 4.7	△ 3.9	△ 9.2	1.5	4.6	△ 7.5	△ 14.7	△ 1.2	9.7	△ 4.3	△ 14.8	△ 2.8	15.7	2.3	△ 2.4	△ 1.4	6.2
	2月	△ 3.6	△ 3.2	△ 0.7	△ 3.3	△ 3.8	△ 9.1	△ 0.9	6.9	△ 3.9	△ 10.4	△ 1.9	9.3	△ 4.1	△ 10.7	△ 3.5	11.3	1.9	△ 2.2	△ 2.3	6.0
3月	8.1	8.4	4.9	7.9	2.7	0.3	△ 3.7	6.3	12.3	6.2	0.6	5.4	8.2	6.2	△ 0.2	2.1	9.2	5.9	△ 2.7	6.0	
2021年度	4~5月	16.9	16.8	16.5	16.5	11.9	12.3	△ 8.9	7.0	24.6	20.4	0.7	2.7	7.4	16.9	0.8	△ 8.8	21.3	27.1	△ 7.2	2.8
	4月	15.8	15.7	15.2	15.2	9.1	10.2	△ 6.5	5.8	25.0	19.7	1.3	3.0	5.1	16.0	0.8	△ 10.1	23.0	28.2	△ 6.5	2.7
	5月	18.0	17.9	17.9	17.8	14.7	14.5	△ 7.4	8.2	24.2	21.2	0.1	2.4	10.1	17.9	0.8	△ 7.4	19.5	26.0	△ 7.9	3.0
	6月	11.6	11.9	11.4	11.8	12.7	9.8	△ 4.5	7.3	24.7	10.0	0.6	2.7	8.0	10.9	1.1	△ 2.9	6.4	10.3	△ 6.2	3.9
	7月	7.6	7.4	7.8	7.8	6.2	7.8	6.2	9.8	10.0	6.6	0.1	3.1	6.2	7.7	△ 2.4	3.6	9.1	△ 6.0	△ 0.0	1.9
	8月	10.0	9.8	9.4	10.3	8.3	△ 0.9	2.1	7.0	14.3	6.3	△ 0.0	7.5	7.0	0.6	△ 0.6	2.9	5.1	△ 4.1	2.1	
	9月	7.4	7.1	7.1	7.6	6.4	△ 2.9	3.0	6.5	9.5	4.8	△ 0.8	5.3	6.9	6.2	△ 0.3	1.1	1.0	2.8	△ 3.5	1.7
	10月	3.2	3.0	3.6	3.6	6.4	△ 0.1	1.2	5.2	3.1	0.7	△ 2.0	4.5	0.3	1.3	△ 1.8	0.9	△ 0.7	0.3	△ 4.0	3.1
	11月	9.5	9.3	6.2	9.8	9.2	4.8	△ 2.5	6.9	10.6	7.4	0.6	2.4	9.4	9.6	0.9	△ 1.0	5.0	3.7	△ 1.1	