

令和5年度 支部保険者機能強化予算の実施状況について

令和5年10月24日（火）

支部保険者機能強化予算について

■ 支部保険者機能強化予算とは

中長期的な財政運営という観点を踏まえ、協会の将来的な医療費の節減につなげていくことを目的に医療費適正化や健康づくり等の保険者機能を強化する取組を実施する場合に計上する予算となります。

■ 支部保険者機能強化予算の検討について

支部保険者機能強化予算の検討は、翌年度の山口支部の保険者機能発揮に直接関わる重要事項となります。コラボヘルスをはじめ、事業主や加入者の皆様の行動変容をどのように促していくか、職員だけで検討するのではなく、事業主や加入者の皆様のご意見を反映させた事業としていくため、評議員の皆様からご意見やアイデアをお伺いしたいと考えております。

■ 支部保険者機能強化予算の区分等

支部保険者機能強化予算は、「支部医療費適正化等予算」と「支部保健事業予算」に区別することとしさらに取組の目的に応じて、以下の通り分類し計画立案を行います。

予算区分	分野
支部医療費適正化等予算	医療費適正化対策経費
	広報・意見発信経費
支部保健事業予算	健診経費
	保健指導経費
	重症化予防事業経費
	コラボヘルス事業経費
	その他の経費

令和5年度 支部保険者機能強化予算事業の実施状況

1. 支部医療費適正化等予算

(予算枠：11,462千円 予算計上額：8,485千円)

(単位：千円)

	取組名	概要	実施状況	R5年度		R4年度	
				予算額	執行額※	予算額	執行額
医療費適正化対策経費	多剤併用者等への服薬情報通知の送付およびマイナンバーカード普及促進事業	継続服薬中の多剤併用等の対象者に対して服薬情報通知を送付し、対象者の意識啓発を行う。	令和6年2月に対象者にお知らせを送付する計画で準備中。	4,575		3,839	2,310
	県薬剤師会・市町と連携した若年者向けジェネリック医薬品使用割合向上のための啓発チラシの作成	若年者の使用割合が低い現状を鑑みて、対象者の保護者に訴えかけるチラシを作成し全体的な使用割合の底上げを行う。	令和6年3月に県薬剤師会と市町と連名でチラシを作成後、市町から協会けんぽ加入者へ配布する計画で準備中。	587		586	312
広報・意見発信経費	納入告知書に同封する広報チラシ（いきいきつつしん）の作成	日本年金機構が送付する納入告知書に山口支部の広報チラシを同封し、送付する。	「いきいきつつしん」4月号～3月号まで納入告知書に同封し送付。	2,723	697	2,723	1,438
	動画による職場のメンタルヘルス対策および健康保険制度・手続きに関する研修会の開催	近年、重要性が高まっている職場のメンタルヘルス対策について、外部講師による講演とあわせて健康保険制度・手続きに関する内容の周知を動画にて実施する。	令和6年1月実施予定	600		—	—

※令和5年9月時点の執行済額

「多剤併用者等への服薬情報通知の送付」に関する取組

【参考】令和4年度の実施結果

- 〔発送時期〕 令和5年2月24日
- 〔対象者数〕 5,000名（40歳以上、2医療機関以上受診6種類以上服用、当月に合計14日以上内服）
- 〔実施内容〕 多剤服用している加入者へお薬情報のお知らせ、お薬情報のお知らせについての説明文書、マイナンバーカードの普及促進文書を同封し、発送した。

【参考】令和2年度におけるレセプトデータによる効果検証

通知送付対象者3,000人のうち効果測定対象者は2,378人で、うち626人（26%）に削減効果が見られた。医療費削減効果額は月額149万円（年間推計1,788万円）であった。

【令和5年度の実施予定】

- 令和4年度に引き続き、
- ①多剤服薬通知書を医師・薬剤師に確認してもらうよう訴求する内容にする。
 - ②お薬を減らすことのメリットとお薬の疑問をかかりつけの医師や薬剤師に相談する内容およびマイナンバーカード作成とマイナンバーカードの保険証利用登録を促す内容の文書を1枚同封する。

令和4年度送付文書

The collage shows four pages of the mail:

- Top Left:** Title page 'お薬情報のお知らせ' (Medication Information Notification) with a yellow background. It includes a small text box with contact information: 全国健康保険協会 山口支部 企業健康グループ 〒750-0022 山口県山口市山本1-1-1 TEL: 083-974-0530 (代) 既出済(既出済)
- Top Right:** '「お薬情報のお知らせ」を活用しましょう！' (Let's use the 'Medication Information Notification'!). It features a flowchart showing the process from notification to consultation with a doctor/pharmacist.
- Bottom Left:** '多すぎる薬と副作用に気をつけましょう！' (Be careful of too many medicines and side effects!). It includes an illustration of a person and text explaining the risks of polypharmacy.
- Bottom Right:** '「ご存知ですか？」 マイナンバーカードを「健康保険証」として利用するメリットは？' (Do you know? Benefits of using My Number Card as a health insurance card?). It lists three benefits and includes a QR code for more information.

動画による職場のメンタルヘルス対策および健康保険制度・手続きに関する研修会の開催

【参考】令和4年度の実施結果

＜概要＞

メンタルヘルス対策等について広く周知するために、健康保険委員を対象とした研修動画を、オンライン形式で配信した。

＜実施内容＞

第一部：令和5年1月からの申請書の新様式と傷病手当金について

〈講師〉全国健康保険協会山口支部職員

第二部：職場で行うメンタルヘルス対策

〈講師〉山口産業保健総合支援センター メンタルヘルス相談員・対策促進員

益田 幾久江 氏

＜公開（配信）期間＞

令和4年12月12日～12月30日の19日間

＜実施方法＞

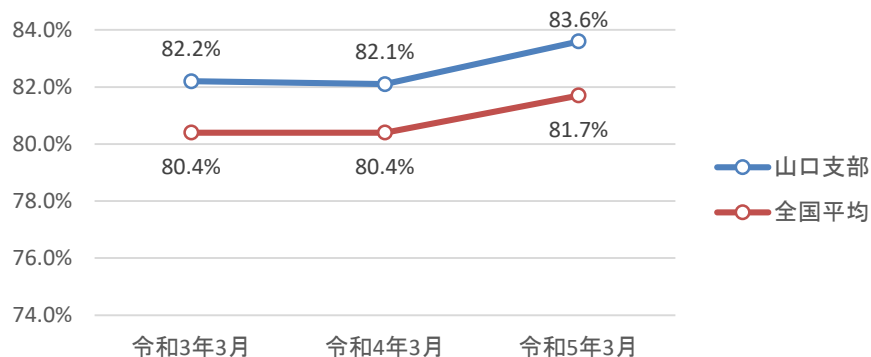
メルマガにて健康保険委員へ配信案内を送付のうえ、動画配信サイトにて一定期間公開。

【令和5年度の実施について】

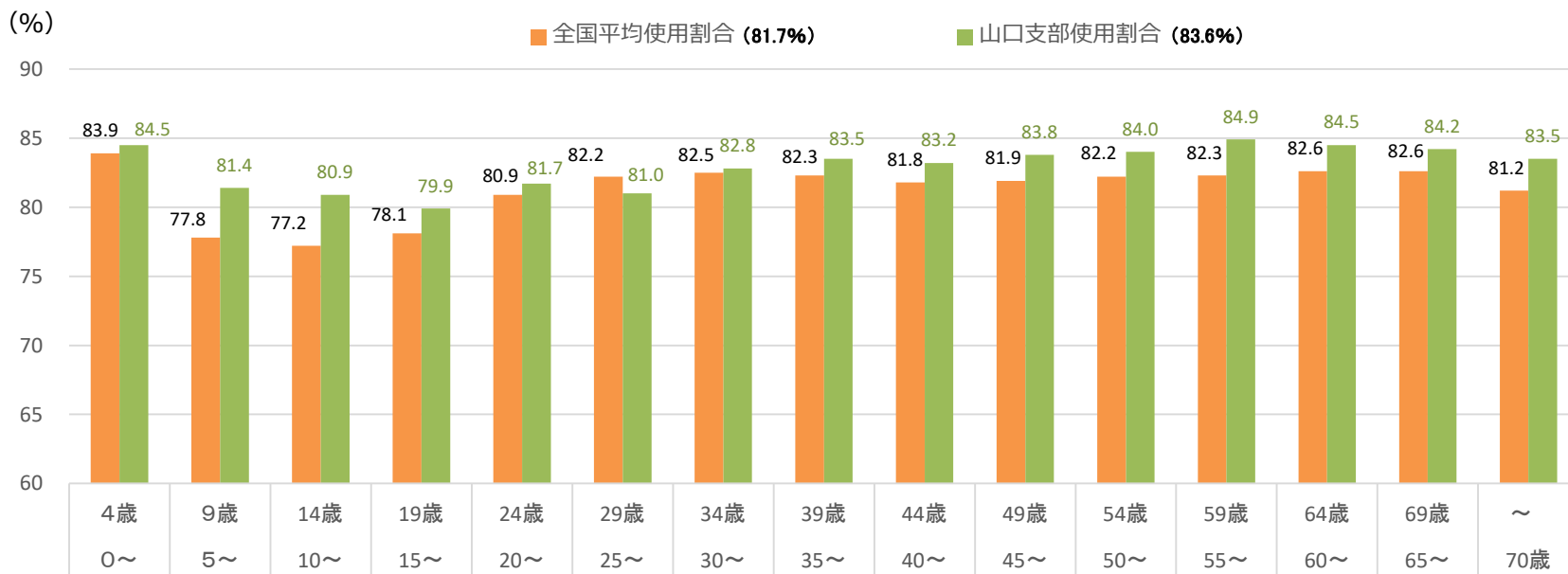
令和6年1月実施予定

山口支部のジェネリック医薬品使用割合の推移【数量ベース】【医科、DPC、歯科、調剤】

	令和3年3月	令和4年3月	令和5年3月
山口支部 (順位)	82.2% (14位)	82.1% (15位)	83.6% (12位)
全国平均	80.4%	80.4%	81.7%



全国平均と山口支部の年齢別使用割合の比較 (令和5年3月診療分)【数量ベース】【医科、DPC、歯科、調剤】



令和5年度 支部保険者機能強化予算事業の実施状況

2.支部保健事業予算

(予算枠：45,581千円 予算計上額：41,930千円)

(単位：千円)

	取組名	概要	実施状況	R5年度		R4年度	
				予算額	執行額※	予算額	執行額
健診経費	事業者健診結果の取得勧奨業務委託	県、労働局、協会けんぽの三者連名通知で依頼するとともに、依頼後に文書、電話等による勧奨から結果取得、データ化までを一貫して委託する。	<健診結果提出勧奨> ・6月から毎月文書勧奨 → 635件 (6月～9月実施分) <健診結果データ化> ・5月から実施 →2,239件 (5月～8月実施分)	7,260	977	5,429	4,698
	生活習慣病予防健診実施機関の不足地域における集団健診の実施	集団健診実施機関を募り、加入事業所へ案内。実施会場の拡大を図る。	○4月～6月までの日程 →年次案内にて全事業所に案内(3月中旬) ○7月以降の日程 →会場周辺の事業所及び被保険者に案内(7月14日)	2,492	647	1,089	555
	協会けんぽ主催の集団健診の実施(追加オプション検査の実施)	未受診者対策として県内全域でオプション(血管年齢等)検査付きの集団健診を実施し、受診者数増加を図る。(6月～3月)	実施状況 6月：下関市(166名) 岩国市(151名) 7月：山口市(131名) 宇部市(171名) 8月：下関市(194名) 岩国市(81名) 防府市(254名)	5,226	1,178	4,092	2,896
	市町がん検診と特定健診の同時実施の推進	特定健診とがん検診を同時実施することで、加入者の受診動機を喚起しがん検診共々相乗効果を狙い、受診者数を増加させる。	市町との調整を経た後、毎月対象者へ案内文書を作成し発送。(県内19市町分対応済)	1,650	985	1,650	836
	効果的なパンフレット等の作成(令和6年度年次案内同封物作成)	健診案内を事業所へ送付する際に、実施機関一覧表等を同封し、スムーズな受診につなげる。	令和6年度年次案内に向けて準備中。	2,328		2,350	2,350

※令和5年9月時点の執行済額

令和5年度 支部保険者機能強化予算事業の実施状況

(単位：千円)

	取組名	概要	実施状況	R5年度		R4年度	
				予算額	執行額※	予算額	執行額
健診経費	受診履歴や対象者に応じた多様な受診勧奨	他県在住被扶養者および中小規模事業所へ受診勧奨を実施する。	○他県在住被扶養者への案内 →福岡及び広島在住者に対して案内文書送付（8月31日） ○中小規模事業所への案内 →10月31日に案内文書発送予定	1,672	130	3,195	1,725
		GISを活用した特定健診経年未受診者への受診勧奨	GISを活用し、圧着式ダイレクトメールにより、居所から最も近い無料の健診機関や、居所から近いがん検診も同時に受診できる健診機関を案内（8月31日）	3,300	465	—	—
保健指導推進経費	健診（指導）機関および保健指導専門機関による特定保健指導の実施拡大	健診（指導）機関の特定保健指導の実施を推進し、保健指導専門機関へ地域や対象者ニーズに応じた委託を推進する。	遠隔専門機関による健診当日に保健指導実施に向けた体制整備	476		350	350
	支部加入者の医療費や健診結果の特徴および対策等に関する情報提供	ポピュレーションアプローチの観点から、支部加入者の医療費や健診結果の特徴や対策等について、より詳細かつ多くの方に広報するため、リーフレットを作成のうえホームページに掲載しメールマガジンなどで健康づくりに関する情報を提供する。	山口支部被保険者の高血圧と高血糖のリスク保有率が全国平均と比べて高い点について、周知・啓発を行うためのページを山口支部ホームページに掲載。	176		—	—
	血液検査等業務委託	特定保健指導開始後、3か月以降に血液検査等による評価	希望者の受付、進捗管理	2,003	314	2,188	700

※令和5年9月時点の執行済額

令和5年度 支部保険者機能強化予算事業の実施状況

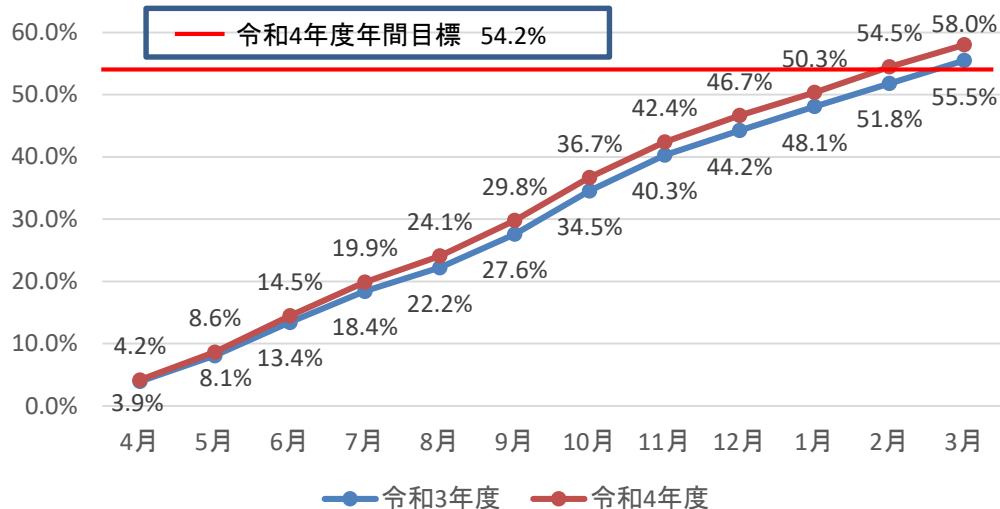
(単位：千円)

	取組名	概要	実施状況	R5年度		R4年度	
				予算額	執行額※	予算額	執行額
重症化予防事業経費	未治療者に対する受診勧奨における二次勧奨	委託による勧奨を強化し、未治療者に対する受診勧奨を確実に実施する。	<ul style="list-style-type: none"> ・事業主による要治療者への受診勧奨（労働局、山口県と連名通知で7月から事業所へ毎月依頼）→7月～9月実施分：5,111件 ・該当者自宅へ文書による二次勧奨（支部発送）1,536件 	3,828	379	5,280	264
	糖尿病性腎症に係る重症化予防事業	「山口支部糖尿病性腎症重症化予防プログラム」に基づき、かかりつけ医および自治体等関係機関と連携した重症化予防事業を推進する。	自治体の実施状況を調査。ヒアリングによる把握した課題から本年度は実施しないこととなった。	1,584		1,584	129

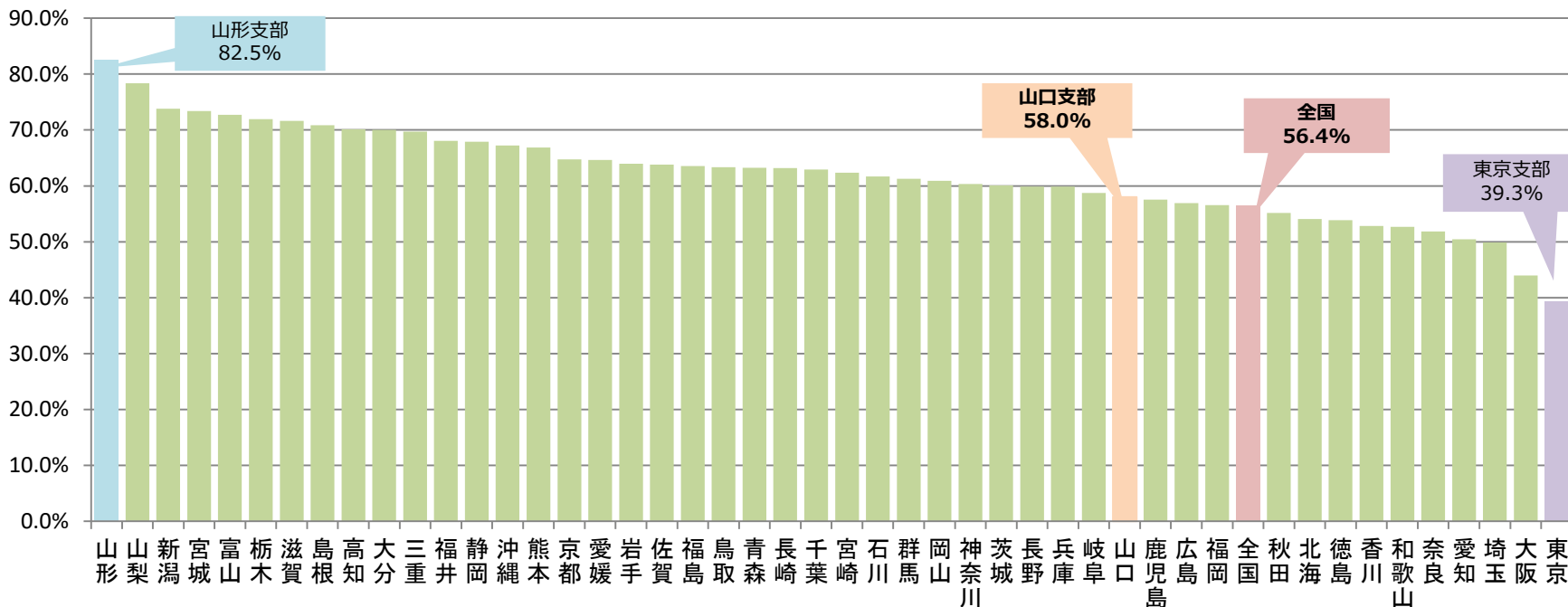
※令和5年9月時点の執行済額

山口支部の生活習慣病予防健診受診率の推移

	令和2年度	令和3年度	令和4年度
山口支部 (順位)	52.6% (33位)	55.5% (34位)	58.0% (34位)
全国平均	51.0%	53.6%	56.4%

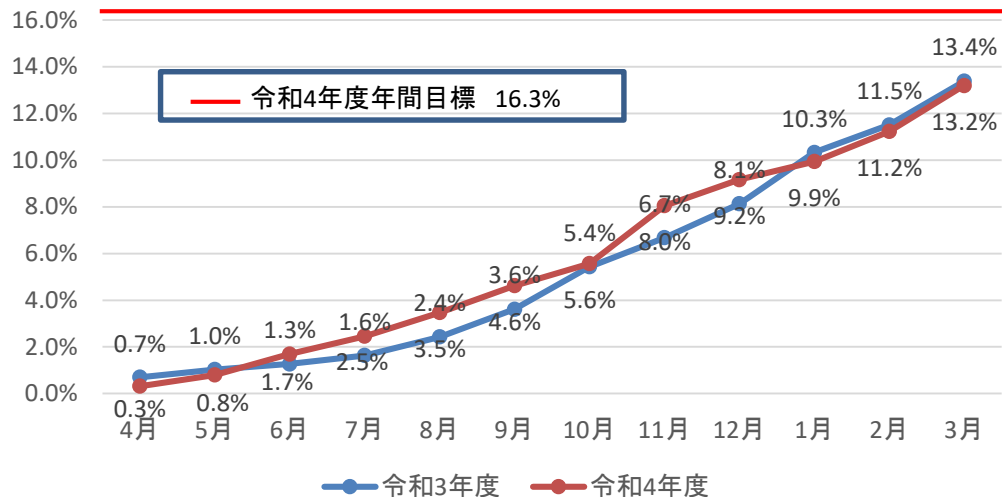


生活習慣病予防健診受診率（令和4年度）

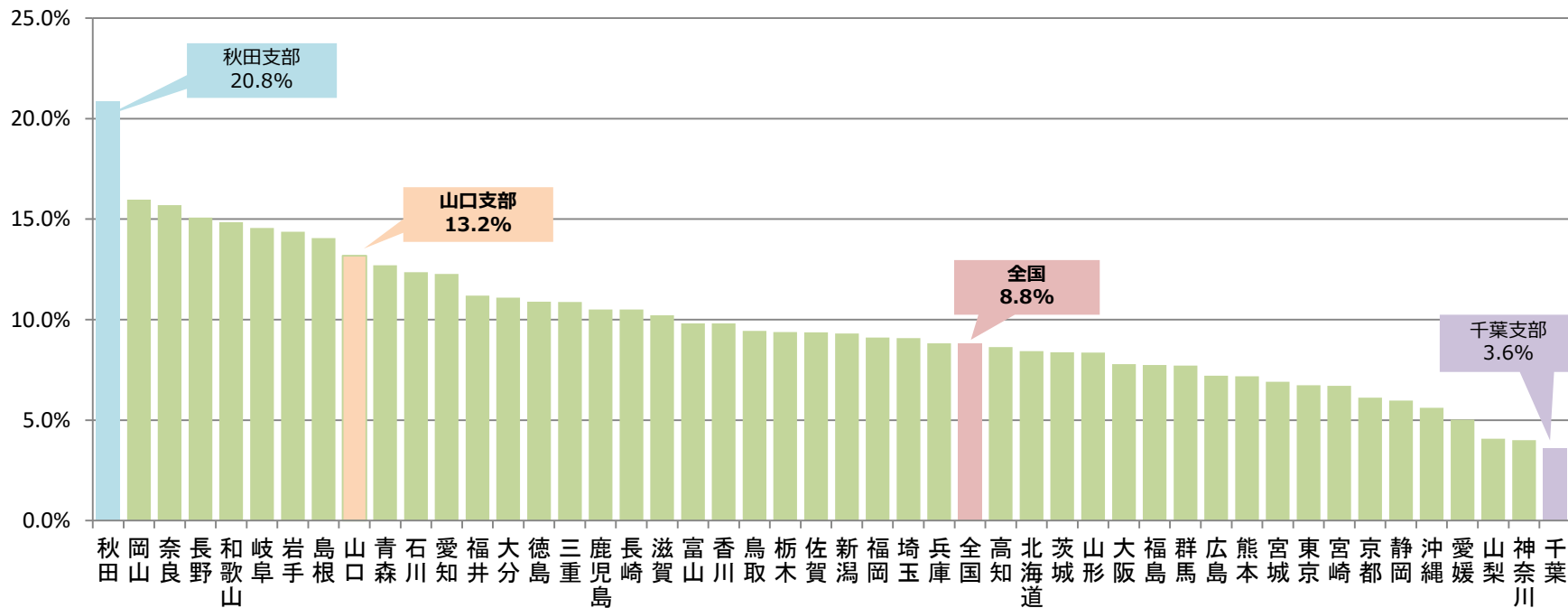


山口支部の事業者健診結果データ取得率の推移

	令和2年度	令和3年度	令和4年度
山口支部 (順位)	14.7% (4位)	13.4% (8位)	13.2% (9位)
全国平均	8.0%	8.5%	8.8%

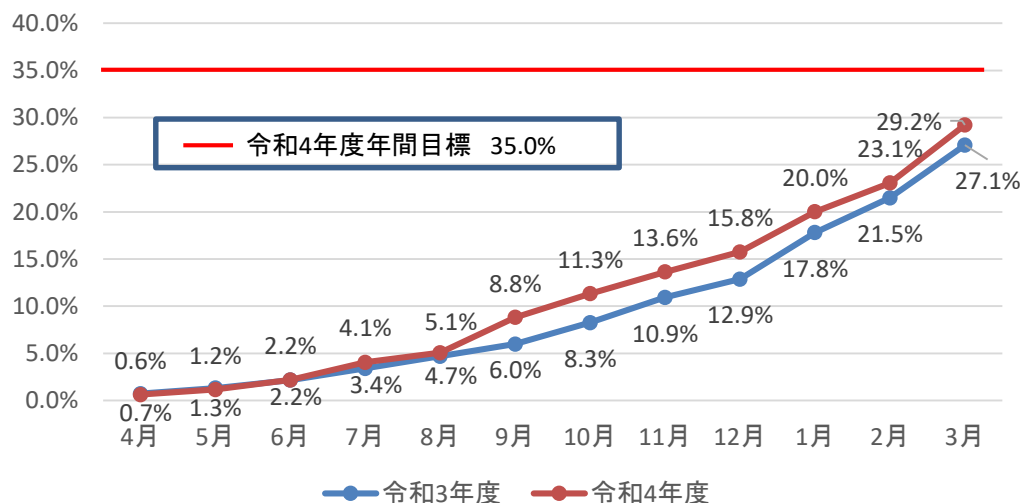


事業者健診結果データ取得率（令和4年度）

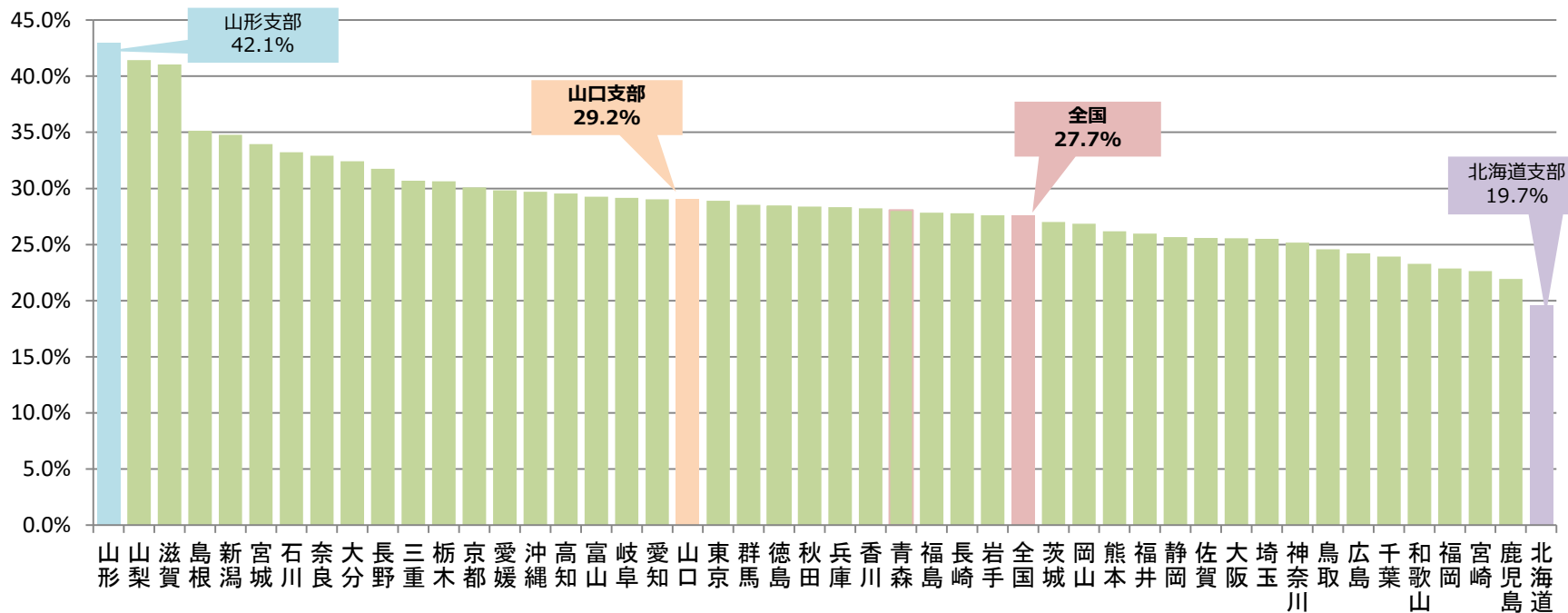


山口支部の特定健診（被扶養者）受診率の推移

	令和2年度	令和3年度	令和4年度
山口支部 (順位)	23.3% (19位)	27.1% (22位)	29.2% (20位)
全国平均	20.9%	26.2%	27.7%



特定健診（被扶養者）受診率（令和4年度）



要治療者の医療機関受診率

医療機関への受診勧奨を受けた要治療者の医療機関受診率

山口支部 7.9% (45位) 全国平均 9.9%

※数値は令和4年度の実績。

※令和3年度は8.3% (全国平均10.5%) で45位 令和2年度は9.7% (全国平均10.2%) で34位



健診の結果「血圧・血糖値が要治療（再検査含む）」の場合は、必ず医療機関を受診してください。

令和4年度の目標 12.4%

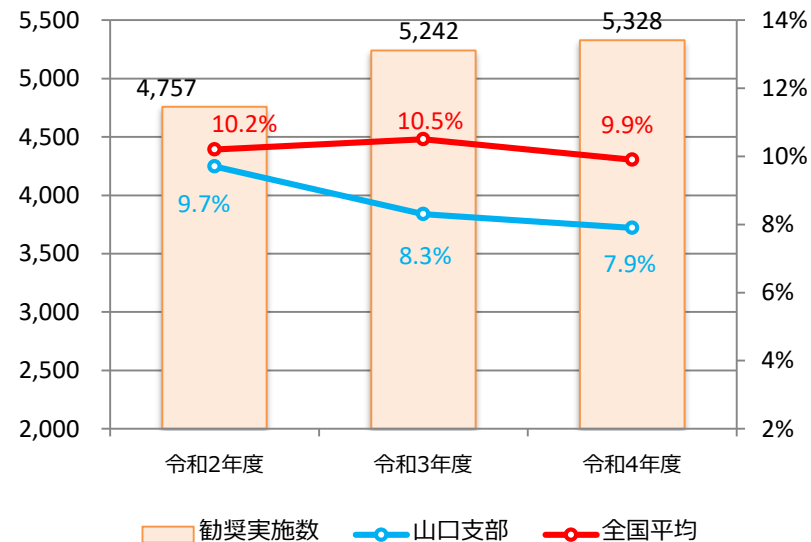
	令和2年度	令和3年度	令和4年度
勧奨実施数(人) ※1	4,757	5,242	5,328
山口支部 受診率 (%) ※2	9.7 (34位)	8.3 (45位)	7.9 (45位)
全国平均(%)	10.2	10.5	9.9

※1

生活習慣病予防健診受診者のうち、血圧値または血糖値で要治療と判定され、健診受診前月及び健診後3ヵ月以内に医療機関を受診していない者の数。

※2

勧奨通知発送後3か月以内の受診率



○令和2年度：R1.10～R2.9 一次勧奨分 (H31.4～R2.3 健診分)

○令和3年度：R2.10～R3.9 一次勧奨分 (R2.4～R3.3 健診分)

○令和4年度：R3.10～R4.9 一次勧奨分 (R3.4～R4.3 健診分)

令和5年度 支部保険者機能強化予算事業の実施状況

(単位 : 千円)

	取組名	概要	実施状況	R5年度		R4年度	
				予算額	執行額※	予算額	執行額
コラボヘルス事業経費	健康宣言事業所拡大のための勧奨業務の外部委託	健康宣言事業所を増加させるために勧奨業務（文書勧奨・電話勧奨）を外部委託により実施する。	山口支部で作成した既存のリーフレットを活用し、支部から勧奨実施。	2,640		2,640	—
	健康宣言事業所へのフォローアップ事業に必要な物品の調達	新規の健康宣言事業所に対して提供する宣言証及びフレームと、健康への意識を促すパンフレットを20種類準備する。	令和5年度上期の健康宣言事業所社へ健康宣言証とフレームを贈呈。また、健康宣言事業所へのフォローアップとして、健康づくりに関するパンフレットを提供。	2,092	290	1,035	935
	健康経営セミナー費用	山口県と共同で実施している「山口健康経営企業認定制度」の普及に加え、事業所、加入者のモチベーション向上を図るべく、県と共同で健康経営セミナーを実施する。	令和5年7月～8月にやまぐち健康経営フォローアップ講習会の開催（動画配信）。	291		291	—
	重点地区（宇部）を定めたコラボヘルスの推進	重点地区（宇部）を定めて市や関係団体と連携を図り、健康イベント等を通じてヘルスリテラシーの向上を図り、健康教育の一助とする。併せて、健康宣言事業所を中心にコラボヘルスを推進して、血压リスク対策・代謝リスク対策に取り組む。	市や関係団体・県立大学等と保健師スキルアップ・健康推進にかかる連携を図った。	2,310		—	—
その他の経費	山口県歯科医師会と連携した歯科健診事業	健康宣言事業所を対象として案内を行い、集団・個人の歯科健診を実施し生活習慣病予防等対策を行う。	令和5年6月に案内文書の送付、集団分（定員20件）・個人分（定員200件）ともに7月に受付定員到達。	2,602	884	1,925	1,380

※令和5年9月時点の執行済額

山口県歯科医師会と連携した歯科健診事業

<概要>

やまぐち健康経営企業認定制度に参加いただいている健康宣言事業所を対象として、山口支部より提供できるフォローアップメニューのひとつとして事業実施。

<実施結果>

年度	事業所訪問タイプ 申込受付数	個人受診タイプ 申込受付数
令和3年度	8社/20社	148人/200人
令和4年度	20社/20社	200人/200人
令和5年度	20社/20社	200人/200人

<効果検証>

利用者から集約したアンケート結果による内容検証

<課題>

令和5年度は前年度の利用がない事業所・被保険者を利用対象とし、両者とも好評のうちに定員到達。次年度においては、今年度の状況をふまえて定員数・申込条件について改めて検討する。

令和5年度 健康宣言事業所フォローアップ事業

無料! 歯科健診のご案内

- からだの健康は「お口」から!**
 おいしく食べて健康で長生きするために、欠くことのできない「歯」。歯を失う主な原因は、むし歯と歯周病とされています。特に歯周病は、糖尿病などの生活習慣病に深く関わりがあるといわれており、歯の健康は、全身の健康維持において重要です。令和5年度も山口県歯科医師会のご協力のもと、「歯科健診」を実施いたしますので、この機会にぜひご受診ください!
- 令和4年度アンケート回答者の約8割の方に「非常に満足した」または「満足した」とご回答いただいています**



**満足した
83%**

Q. 今回の無料歯科健診をご利用いただいたご感想を、選択してください。

<主な回答（一部抜粋）>

- ・歯の現状を知るきっかけとなった
- ・親切、丁寧に診てもらえた
- ・歯医者に行くきっかけとなった



- 受診方法をお選びいただけます ※ 詳細は裏面をご確認ください。**

① 事業所単位でお申込み	事業所まで歯科医師が訪問いたします。
② 個人でお申込み	受診を希望される歯科医院で受診いただけます。

【お問い合わせ先】
 全国健康保険協会（協会けんぽ）山口支部 企画総務グループ
 〒754-8522 山口市小郡下郷312-2 山本ビル第3
 TEL：083-974-0530（音声案内④）