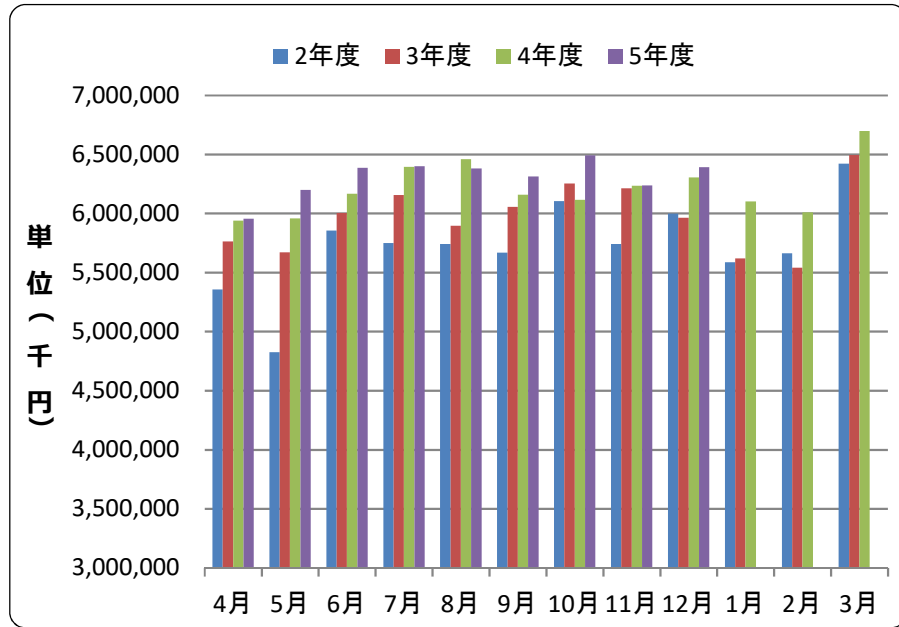


協会けんぽ山口支部月報(令和5年12月)

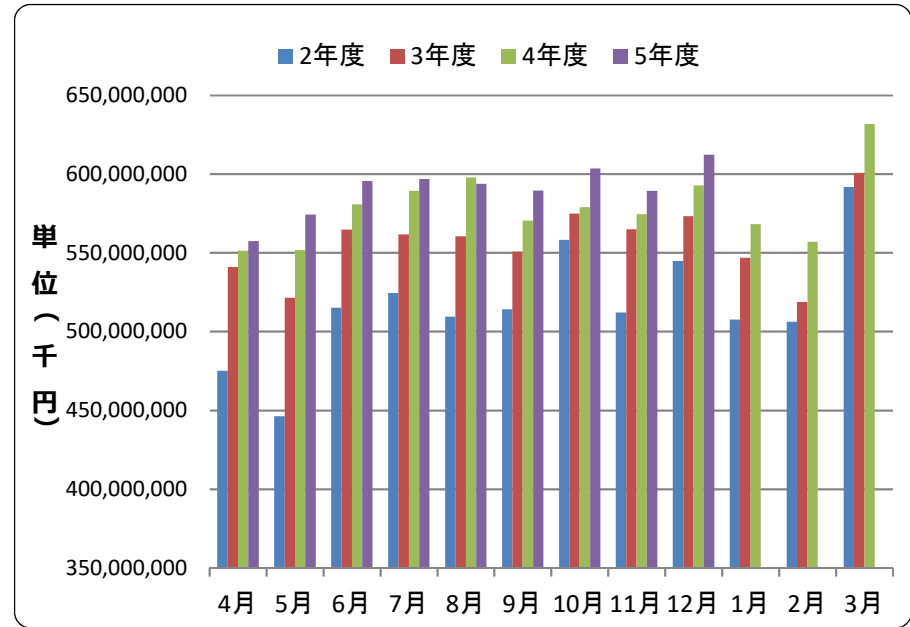
1. 保険給付費

医療費から患者負担分等を除いた医療給付費に現金給付費（傷病手当金等）を加えたものです。

山口支部



全国



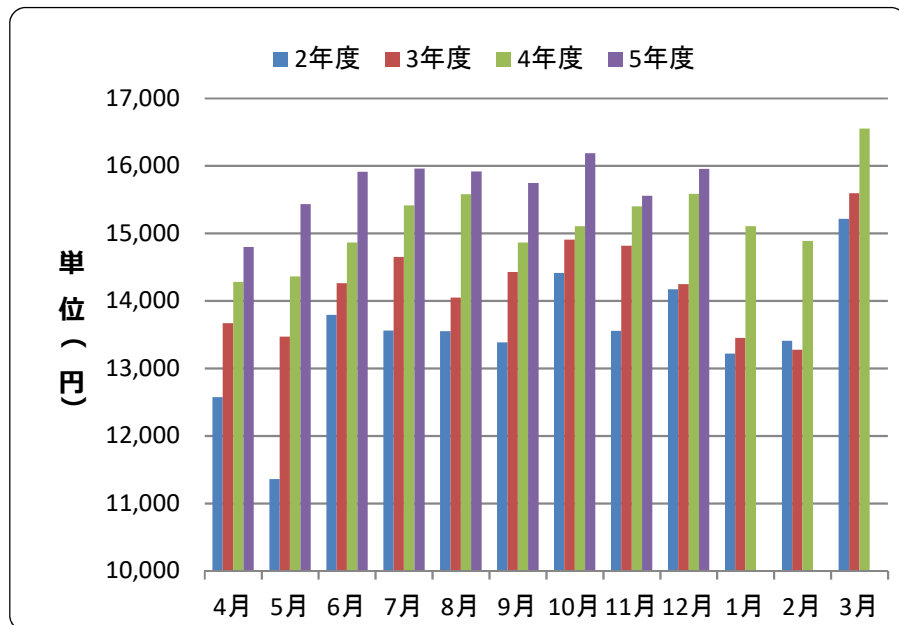
山口	2年度	前年 同月比	3年度	前年 同月比	4年度	前年 同月比	5年度	前年 同月比
4月	5,355,665	-0.5%	5,762,735	7.6%	5,937,538	3.0%	5,955,654	0.3%
5月	4,826,167	-16.9%	5,669,976	17.5%	5,958,812	5.1%	6,199,538	4.0%
6月	5,855,194	0.6%	6,003,649	2.5%	6,166,540	2.7%	6,386,488	3.6%
7月	5,749,200	-0.7%	6,155,552	7.1%	6,394,421	3.9%	6,400,170	0.1%
8月	5,741,098	-1.2%	5,894,770	2.7%	6,458,504	9.6%	6,381,417	-1.2%
9月	5,667,263	5.8%	6,053,742	6.8%	6,158,813	1.7%	6,312,460	2.5%
10月	6,104,663	-0.5%	6,253,094	2.4%	6,113,871	-2.2%	6,491,551	6.2%
11月	5,741,919	-2.8%	6,211,363	8.2%	6,233,228	0.4%	6,236,595	0.1%
12月	5,999,129	2.1%	5,963,919	-0.6%	6,304,338	5.7%	6,391,385	1.4%
1月	5,585,086	-6.1%	5,619,292	0.6%	6,100,596	8.6%		
2月	5,663,393	-2.2%	5,540,160	-2.2%	6,009,975	8.5%		
3月	6,421,461	2.8%	6,494,571	1.1%	6,696,716	3.1%		
合計	68,710,239	-1.7%	71,622,823	4.2%	74,533,350	4.1%		

全国	2年度	前年 同月比	3年度	前年 同月比	4年度	前年 同月比	5年度	前年 同月比
4月	475,042,150	1.8%	540,909,221	13.9%	551,256,822	1.9%	557,385,659	1.1%
5月	446,282,622	-8.6%	521,477,906	16.8%	551,710,456	5.8%	574,252,382	4.1%
6月	515,210,281	4.4%	564,683,461	9.6%	580,849,095	2.9%	595,561,611	2.5%
7月	524,541,489	5.7%	561,606,427	7.1%	589,330,156	4.9%	596,857,300	1.3%
8月	509,374,527	2.5%	560,498,233	10.0%	597,844,039	6.7%	593,731,237	-0.7%
9月	514,074,239	11.3%	550,714,457	7.1%	570,468,458	3.6%	589,418,893	3.3%
10月	558,170,772	6.7%	574,897,516	3.0%	578,949,882	0.7%	603,572,573	4.3%
11月	512,121,572	2.5%	564,847,776	10.3%	574,513,380	1.7%	589,231,352	2.6%
12月	544,801,654	7.1%	573,164,181	5.2%	592,656,494	3.4%	612,292,821	3.3%
1月	507,522,000	-0.7%	546,772,815	7.7%	568,103,578	3.9%		
2月	506,150,204	2.2%	518,878,862	2.5%	557,016,797	7.4%		
3月	591,711,821	8.4%	600,629,960	1.5%	631,783,310	5.2%		
合計	6,205,003,330	3.6%	6,679,080,815	7.6%	6,944,482,468	4.0%		

※合計は前年度比

2. 1人あたり保険給付費

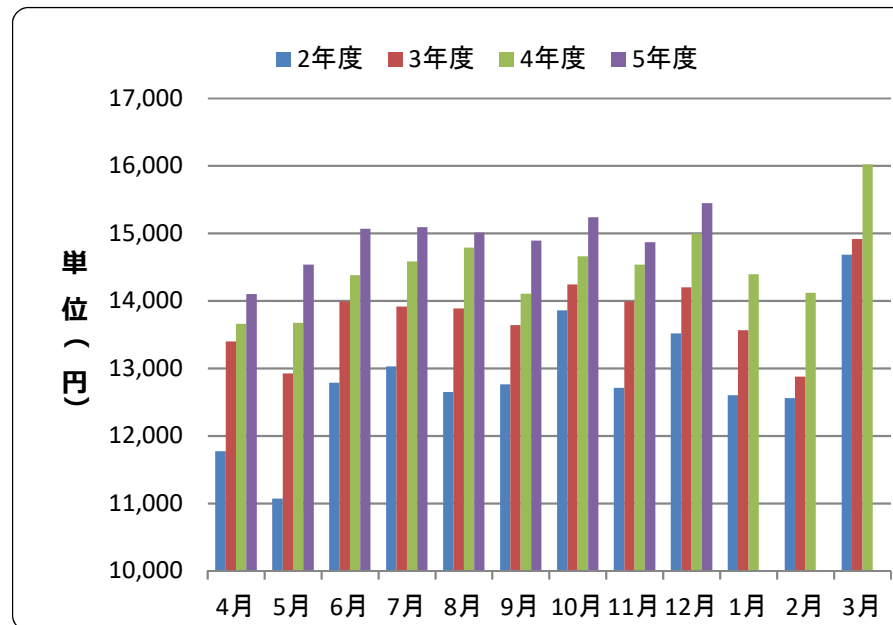
山口支部



山口	2年度	前年 同月比	3年度	前年 同月比	4年度	前年 同月比	5年度	前年 同月比
4月	12,571	1.1%	13,667	8.7%	14,282	4.5%	14,798	3.6%
5月	11,360	-15.5%	13,469	18.6%	14,362	6.6%	15,432	7.4%
6月	13,793	2.2%	14,263	3.4%	14,861	4.2%	15,909	7.1%
7月	13,560	0.8%	14,650	8.0%	15,412	5.2%	15,956	3.5%
8月	13,551	0.3%	14,046	3.7%	15,576	10.9%	15,915	2.2%
9月	13,386	7.4%	14,427	7.8%	14,861	3.0%	15,743	5.9%
10月	14,414	0.9%	14,903	3.4%	15,107	1.4%	16,187	7.1%
11月	13,557	-1.2%	14,815	9.3%	15,397	3.9%	15,556	1.0%
12月	14,169	3.7%	14,246	0.5%	15,585	9.4%	15,952	2.4%
1月	13,217	-4.5%	13,448	1.7%	15,104	12.3%		
2月	13,407	-0.5%	13,276	-1.0%	14,885	12.1%		
3月	15,215	4.7%	15,593	2.5%	16,551	6.1%		
合計	162,198	-0.1%	170,803	5.3%	181,985	6.5%		

※合計は前年度比

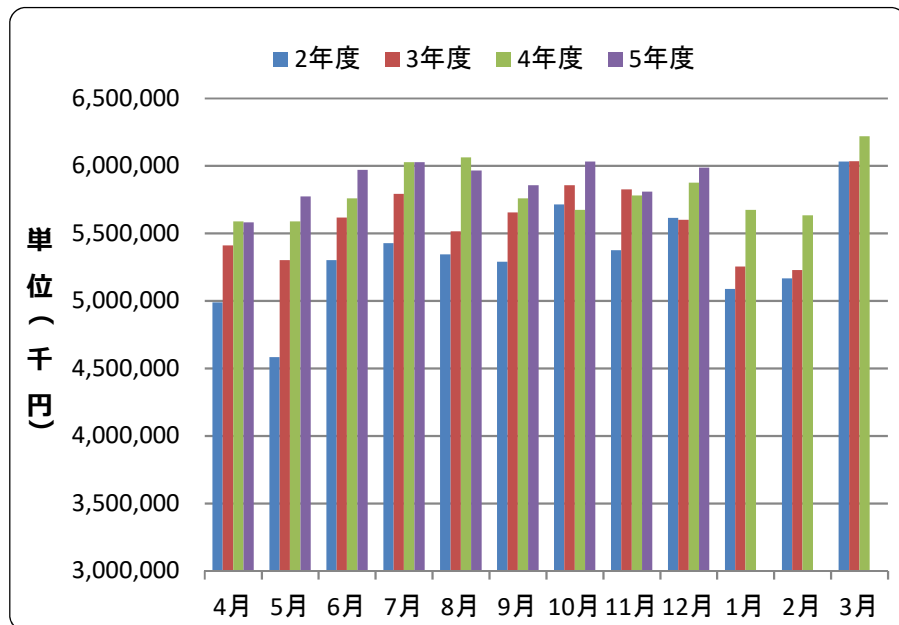
全国



全国	2年度	前年 同月比	3年度	前年 同月比	4年度	前年 同月比	5年度	前年 同月比
4月	11,770	-1.7%	13,397	13.8%	13,657	1.9%	14,097	3.2%
5月	11,072	-11.3%	12,924	16.7%	13,672	5.8%	14,534	6.3%
6月	12,789	1.5%	13,989	9.4%	14,379	2.8%	15,065	4.8%
7月	13,027	2.9%	13,913	6.8%	14,581	4.8%	15,090	3.5%
8月	12,651	-0.2%	13,885	9.8%	14,788	6.5%	15,008	1.5%
9月	12,763	8.4%	13,640	6.9%	14,106	3.4%	14,893	5.6%
10月	13,860	3.8%	14,243	2.8%	14,660	2.9%	15,238	3.9%
11月	12,711	-0.1%	13,989	10.1%	14,537	3.9%	14,869	2.3%
12月	13,516	4.6%	14,199	5.1%	14,994	5.6%	15,446	3.0%
1月	12,600	-3.1%	13,564	7.7%	14,394	6.1%		
2月	12,558	-0.1%	12,876	2.5%	14,116	9.6%		
3月	14,684	5.9%	14,917	1.6%	16,019	7.4%		
合計	154,001	0.9%	165,536	7.5%	173,903	5.1%		

3. 医療給付費

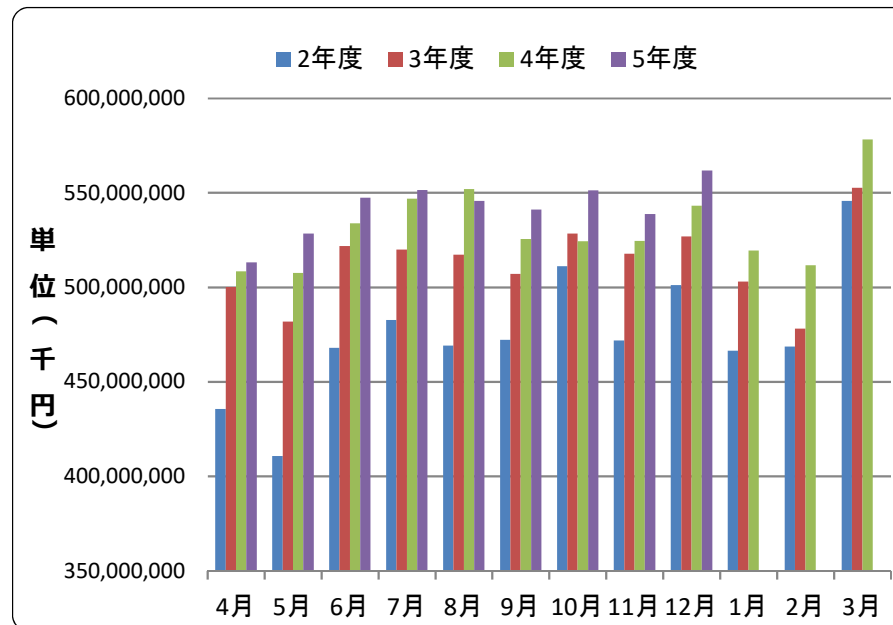
山口支部



山口	2年度	前年 同月比	3年度	前年 同月比	4年度	前年 同月比	5年度	前年 同月比
4月	4,987,911	-1.7%	5,409,910	8.5%	5,587,386	3.3%	5,580,301	-0.1%
5月	4,581,743	-13.7%	5,302,010	15.7%	5,588,479	5.4%	5,772,007	3.3%
6月	5,299,986	-2.2%	5,616,841	6.0%	5,757,644	2.5%	5,968,899	3.7%
7月	5,426,873	-0.1%	5,790,755	6.7%	6,025,414	4.1%	6,027,370	0.0%
8月	5,343,127	-2.2%	5,515,328	3.2%	6,060,736	9.9%	5,965,826	-1.6%
9月	5,289,862	5.1%	5,653,338	6.9%	5,757,790	1.8%	5,856,358	1.7%
10月	5,714,319	0.7%	5,856,093	2.5%	5,673,431	-3.1%	6,030,347	6.3%
11月	5,375,430	-2.8%	5,824,340	8.4%	5,779,975	-0.8%	5,808,944	0.5%
12月	5,614,644	1.4%	5,598,728	-0.3%	5,875,419	4.9%	5,986,987	1.9%
1月	5,088,212	-8.5%	5,253,022	3.2%	5,673,037	8.0%		
2月	5,165,252	-4.8%	5,228,721	1.2%	5,633,116	7.7%		
3月	6,031,772	2.3%	6,034,275	0.0%	6,219,116	3.1%		
合計	63,919,130	-2.2%	67,083,360	5.0%	69,631,543	3.8%		

※合計は前年度比

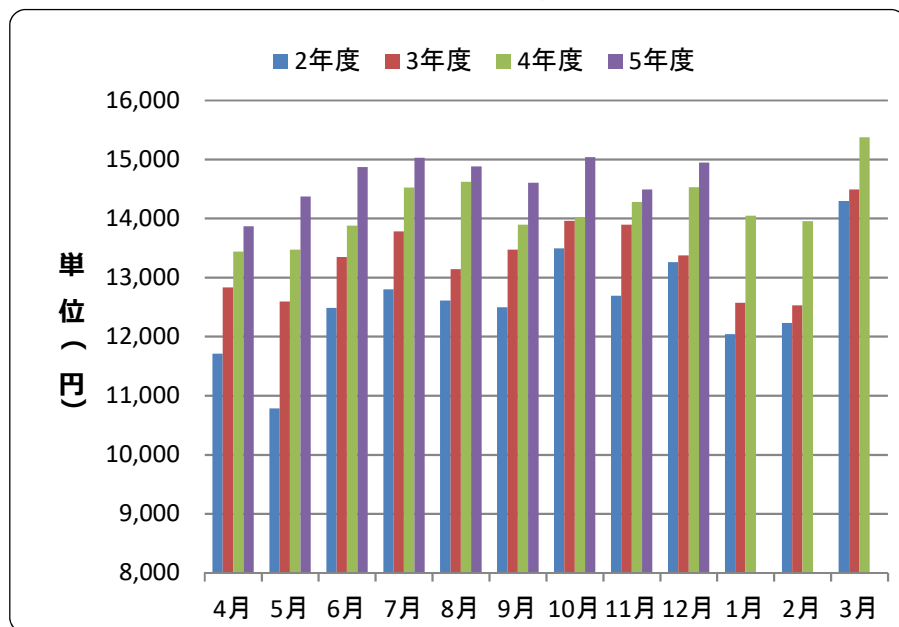
全国



全国	2年度	前年 同月比	3年度	前年 同月比	4年度	前年 同月比	5年度	前年 同月比
4月	435,565,324	0.7%	500,138,933	14.8%	508,511,663	1.7%	513,173,387	0.9%
5月	410,687,805	-8.8%	481,870,954	17.3%	507,620,410	5.3%	528,434,460	4.1%
6月	467,970,328	2.3%	521,755,264	11.5%	533,873,450	2.3%	547,344,474	2.5%
7月	482,696,921	4.8%	519,922,257	7.7%	546,853,107	5.2%	551,362,241	0.8%
8月	469,233,026	2.5%	517,206,179	10.2%	551,988,439	6.7%	545,604,812	-1.2%
9月	472,139,474	10.0%	507,095,946	7.4%	525,610,077	3.7%	541,046,972	2.9%
10月	511,202,364	6.4%	528,424,112	3.4%	524,312,929	-0.8%	551,237,391	5.1%
11月	471,943,362	2.3%	517,745,083	9.7%	524,544,664	1.3%	538,684,482	2.7%
12月	501,233,020	6.3%	526,833,536	5.1%	543,190,039	3.1%	561,830,914	3.4%
1月	466,416,098	-1.6%	502,935,181	7.8%	519,455,905	3.3%		
2月	468,688,493	2.3%	478,094,380	2.0%	511,641,697	7.0%		
3月	545,622,799	7.3%	552,612,795	1.3%	578,128,333	4.6%		
合計	5,703,399,014	2.9%	6,154,634,620	7.9%	6,375,730,713	3.6%		

4. 1人あたり医療給付費

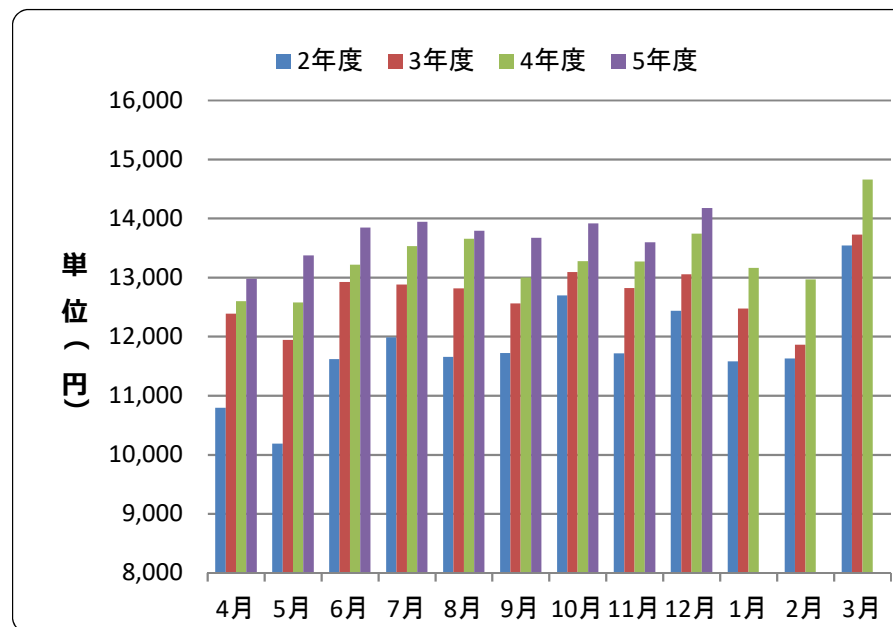
山口支部



山口	2年度	前年 同月比	3年度	前年 同月比	4年度	前年 同月比	5年度	前年 同月比
4月	11,708	-0.2%	12,830	9.6%	13,440	4.8%	13,866	3.2%
5月	10,784	-12.3%	12,595	16.8%	13,470	6.9%	14,368	6.7%
6月	12,485	-0.6%	13,344	6.9%	13,876	4.0%	14,869	7.2%
7月	12,799	1.3%	13,782	7.7%	14,522	5.4%	15,026	3.5%
8月	12,611	-0.7%	13,142	4.2%	14,617	11.2%	14,878	1.8%
9月	12,494	6.8%	13,473	7.8%	13,894	3.1%	14,606	5.1%
10月	13,492	2.2%	13,957	3.4%	14,019	0.4%	15,037	7.3%
11月	12,691	-1.2%	13,892	9.5%	14,278	2.8%	14,490	1.5%
12月	13,260	3.0%	13,373	0.9%	14,525	8.6%	14,942	2.9%
1月	12,041	-6.9%	12,571	4.4%	14,046	11.7%		
2月	12,228	-3.1%	12,530	2.5%	13,952	11.3%		
3月	14,292	4.1%	14,488	1.4%	15,371	6.1%		
合計	150,888	-0.6%	159,977	6.0%	170,007	6.3%		

※合計は前年度比

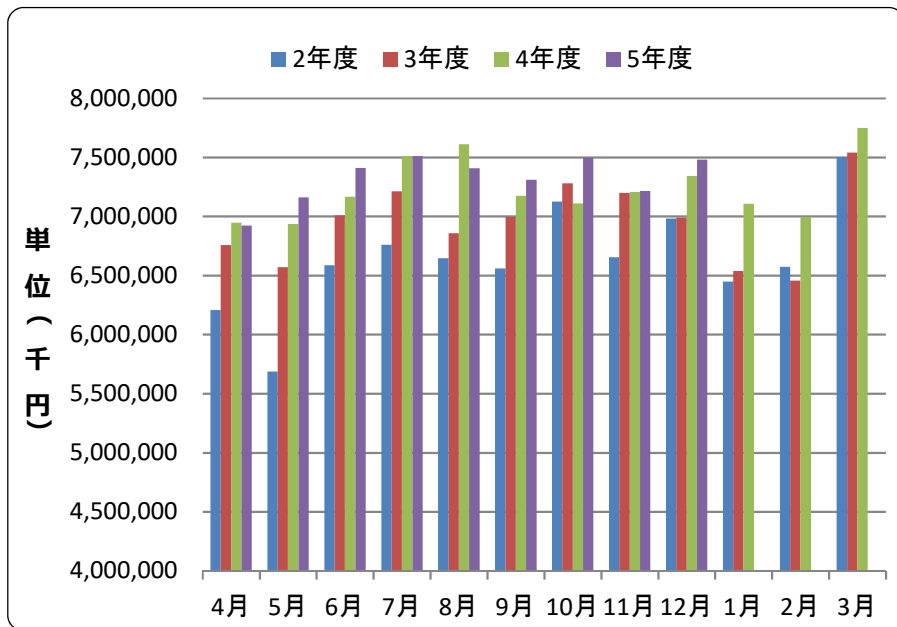
全国



全国	2年度	前年 同月比	3年度	前年 同月比	4年度	前年 同月比	5年度	前年 同月比
4月	10,792	-2.7%	12,387	14.8%	12,598	1.7%	12,979	3.0%
5月	10,189	-11.5%	11,942	17.2%	12,579	5.3%	13,374	6.3%
6月	11,616	-0.6%	12,926	11.3%	13,216	2.2%	13,846	4.8%
7月	11,988	2.1%	12,880	7.4%	13,530	5.0%	13,940	3.0%
8月	11,654	-0.2%	12,813	9.9%	13,654	6.6%	13,791	1.0%
9月	11,722	7.1%	12,559	7.1%	12,997	3.5%	13,671	5.2%
10月	12,693	3.5%	13,091	3.1%	13,277	1.4%	13,917	4.8%
11月	11,714	-0.2%	12,823	9.5%	13,272	3.5%	13,593	2.4%
12月	12,435	3.8%	13,052	5.0%	13,742	5.3%	14,173	3.1%
1月	11,579	-3.9%	12,477	7.8%	13,161	5.5%		
2月	11,629	-0.1%	11,864	2.0%	12,966	9.3%		
3月	13,540	4.9%	13,724	1.4%	14,658	6.8%		
合計	141,551	0.2%	152,538	7.8%	159,652	4.7%		

5. 医療費（入院+入院外+歯科）

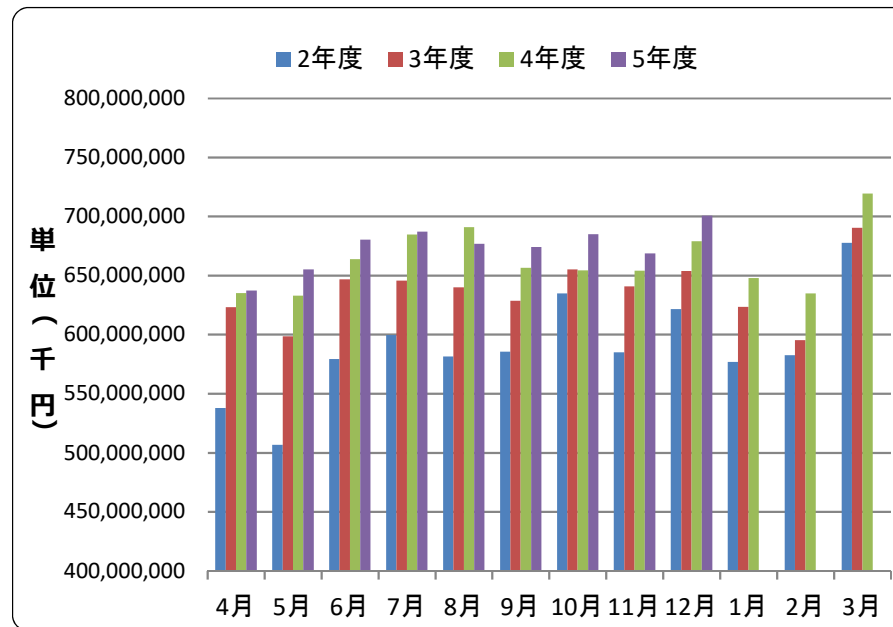
山口支部



山口	2年度	前年 同月比	3年度	前年 同月比	4年度	前年 同月比	5年度	前年 同月比
4月	6,207,013	-2.3%	6,756,834	8.9%	6,945,422	2.8%	6,922,258	-0.3%
5月	5,687,850	-14.1%	6,569,916	15.5%	6,934,955	5.6%	7,159,872	3.2%
6月	6,587,297	-2.4%	7,007,766	6.4%	7,166,933	2.3%	7,410,937	3.4%
7月	6,760,033	0.4%	7,211,820	6.7%	7,510,826	4.1%	7,508,885	0.0%
8月	6,645,419	-2.3%	6,857,650	3.2%	7,609,674	11.0%	7,406,474	-2.7%
9月	6,560,689	4.3%	6,996,187	6.6%	7,175,500	2.6%	7,309,654	1.9%
10月	7,124,225	0.5%	7,279,400	2.2%	7,109,236	-2.3%	7,495,650	5.4%
11月	6,655,394	-2.8%	7,197,478	8.1%	7,207,313	0.1%	7,214,524	0.1%
12月	6,983,009	0.9%	6,991,066	0.1%	7,341,150	5.0%	7,481,009	1.9%
1月	6,448,355	-7.4%	6,538,657	1.4%	7,105,421	8.7%		
2月	6,572,111	-2.6%	6,455,054	-1.8%	6,995,209	8.4%		
3月	7,501,705	2.1%	7,539,601	0.5%	7,748,552	2.8%		
合計	79,733,101	-2.1%	83,401,429	4.6%	86,850,190	4.1%		

※合計は前年度比、入院外は調剤を含む

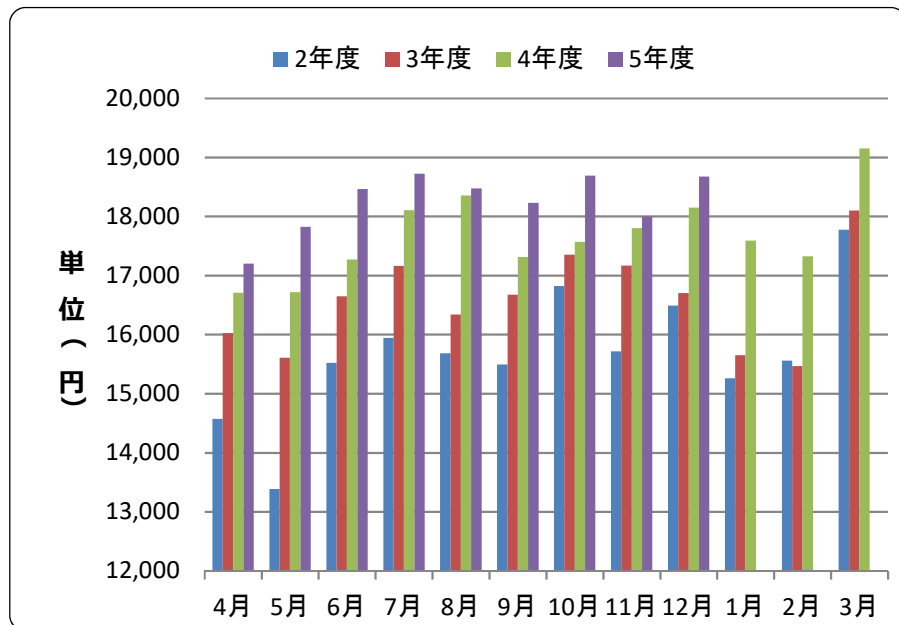
全国



全国	2年度	前年 同月比	3年度	前年 同月比	4年度	前年 同月比	5年度	前年 同月比
4月	537,827,023	-0.6%	623,121,476	15.9%	635,201,739	1.9%	637,298,486	0.3%
5月	506,570,292	-9.7%	598,376,343	18.1%	632,809,734	5.8%	655,080,429	3.5%
6月	579,401,739	1.5%	646,624,413	11.6%	663,687,601	2.6%	680,245,405	2.5%
7月	599,605,100	4.5%	645,726,751	7.7%	684,520,348	6.0%	687,041,009	0.4%
8月	581,522,681	2.6%	640,079,945	10.1%	690,845,188	7.9%	676,751,167	-2.0%
9月	585,550,908	9.6%	628,670,304	7.4%	656,528,015	4.4%	674,016,596	2.7%
10月	634,727,150	5.9%	655,091,514	3.2%	654,233,329	-0.1%	684,941,415	4.7%
11月	584,911,553	1.9%	640,850,354	9.6%	653,972,802	2.0%	668,746,987	2.3%
12月	621,512,894	5.7%	653,882,012	5.2%	679,094,876	3.9%	700,622,576	3.2%
1月	576,772,243	-2.8%	623,331,708	8.1%	647,725,645	3.9%		
2月	582,401,298	1.7%	595,372,309	2.2%	634,904,864	6.6%		
3月	677,548,545	6.5%	690,255,681	1.9%	719,419,529	4.2%		
合計	7,068,351,424	2.3%	7,641,382,811	8.1%	7,952,943,671	4.1%		

6. 1人あたり医療費（入院+入院外+歯科）

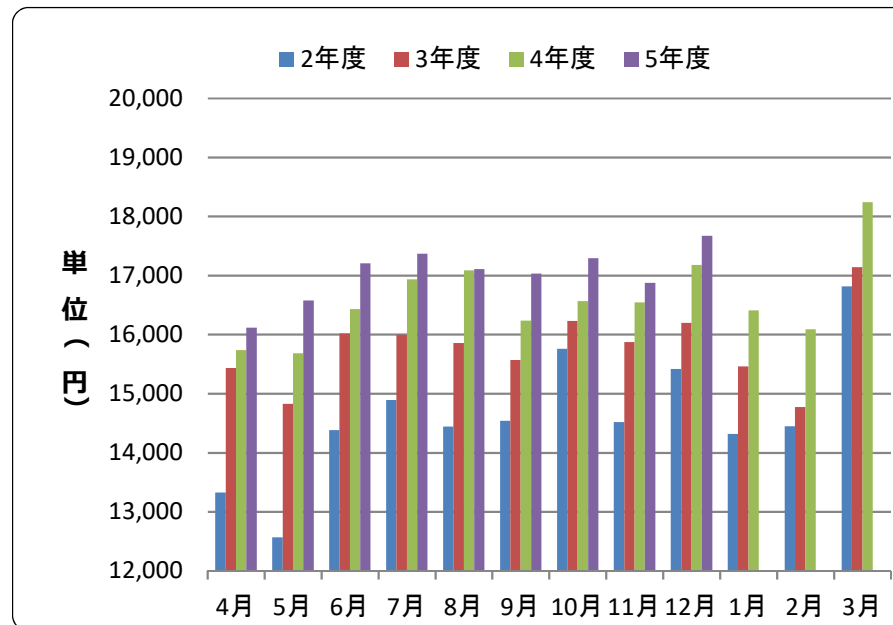
山口支部



山口	2年度	前年 同月比	3年度	前年 同月比	4年度	前年 同月比	5年度	前年 同月比
4月	14,570	-0.8%	16,024	10.0%	16,706	4.3%	17,200	3.0%
5月	13,388	-12.7%	15,607	16.6%	16,715	7.1%	17,822	6.6%
6月	15,518	-0.9%	16,649	7.3%	17,272	3.7%	18,461	6.9%
7月	15,944	1.9%	17,164	7.7%	18,103	5.5%	18,720	3.4%
8月	15,685	-0.8%	16,341	4.2%	18,353	12.3%	18,471	0.6%
9月	15,496	6.0%	16,673	7.6%	17,315	3.9%	18,230	5.3%
10月	16,821	2.0%	17,349	3.1%	17,566	1.3%	18,690	6.4%
11月	15,713	-1.3%	17,167	9.2%	17,803	3.7%	17,996	1.1%
12月	16,492	2.5%	16,699	1.3%	18,148	8.7%	18,671	2.9%
1月	15,260	-5.8%	15,648	2.5%	17,592	12.4%		
2月	15,558	-0.8%	15,468	-0.6%	17,325	12.0%		
3月	17,775	4.0%	18,102	1.8%	19,151	5.8%		
合計	188,220	-0.5%	198,891	5.7%	212,050	6.6%		

※合計は前年度比、入院外は調剤を含む

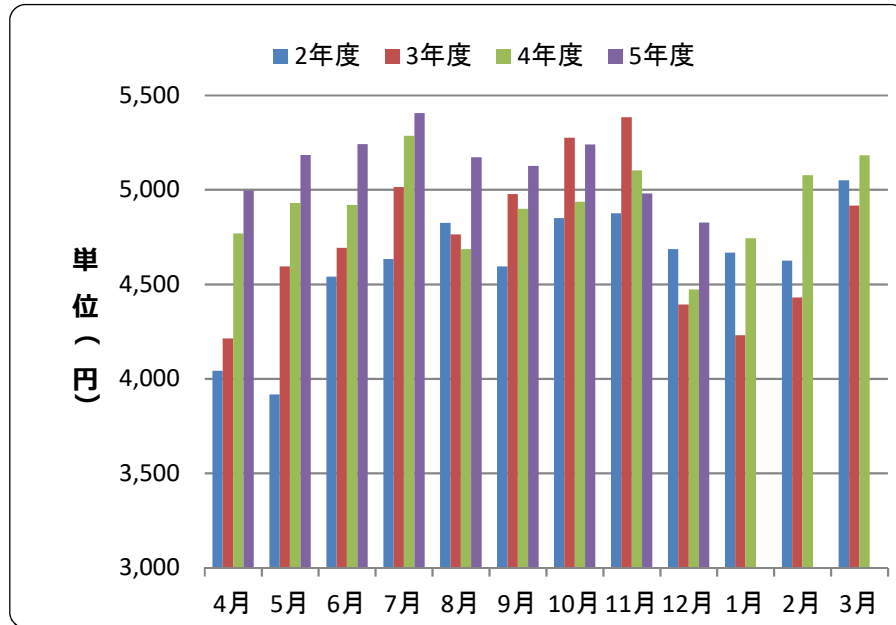
全国



全国	2年度	前年 同月比	3年度	前年 同月比	4年度	前年 同月比	5年度	前年 同月比
4月	13,326	-3.9%	15,433	15.8%	15,737	2.0%	16,118	2.4%
5月	12,567	-12.4%	14,829	18.0%	15,682	5.7%	16,579	5.7%
6月	14,382	-1.3%	16,019	11.4%	16,430	2.6%	17,207	4.7%
7月	14,891	1.8%	15,997	7.4%	16,936	5.9%	17,370	2.6%
8月	14,442	-0.1%	15,857	9.8%	17,089	7.8%	17,106	0.1%
9月	14,538	6.7%	15,570	7.1%	16,234	4.3%	17,030	4.9%
10月	15,761	3.0%	16,229	3.0%	16,567	2.1%	17,292	4.4%
11月	14,518	-0.6%	15,871	9.3%	16,547	4.3%	16,875	2.0%
12月	15,419	3.1%	16,199	5.1%	17,181	6.1%	17,674	2.9%
1月	14,319	-5.0%	15,463	8.0%	16,411	6.1%		
2月	14,450	-0.6%	14,774	2.2%	16,090	8.9%		
3月	16,814	4.1%	17,143	2.0%	18,241	6.4%		
合計	175,428	-0.4%	189,386	8.0%	199,144	5.2%		

7. 1人あたり医療費（入院）

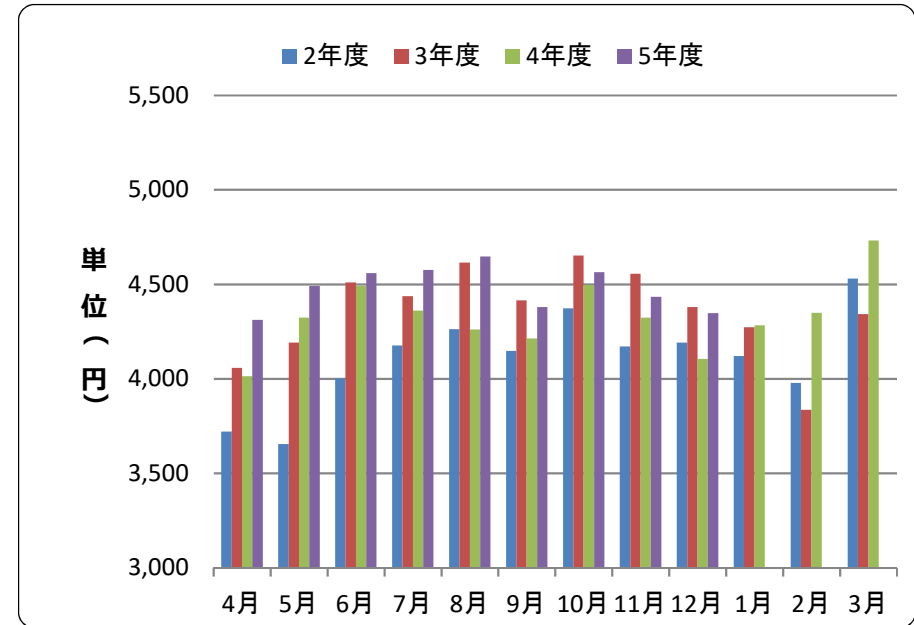
山口支部



山口	2年度	前年 同月比	3年度	前年 同月比	4年度	前年 同月比	5年度	前年 同月比
4月	4,043	-5.6%	4,213	4.2%	4,768	13.2%	4,996	4.8%
5月	3,917	-15.2%	4,595	17.3%	4,930	7.3%	5,183	5.1%
6月	4,541	-4.2%	4,693	3.3%	4,920	4.9%	5,241	6.5%
7月	4,633	-4.1%	5,014	8.2%	5,286	5.4%	5,405	2.3%
8月	4,825	-6.3%	4,764	-1.3%	4,687	-1.6%	5,171	10.3%
9月	4,594	-0.2%	4,977	8.3%	4,900	-1.5%	5,125	4.6%
10月	4,850	-3.7%	5,275	8.7%	4,936	-6.4%	5,240	6.2%
11月	4,875	-2.3%	5,383	10.4%	5,103	-5.2%	4,980	-2.4%
12月	4,686	-2.8%	4,392	-6.3%	4,472	1.8%	4,826	7.9%
1月	4,668	-1.1%	4,231	-9.4%	4,743	12.1%		
2月	4,625	4.0%	4,431	-4.2%	5,078	14.6%		
3月	5,050	-1.1%	4,917	-2.6%	5,182	5.4%		
合計	55,308	-3.6%	56,884	2.8%	59,005	3.7%		

※合計は前年度比

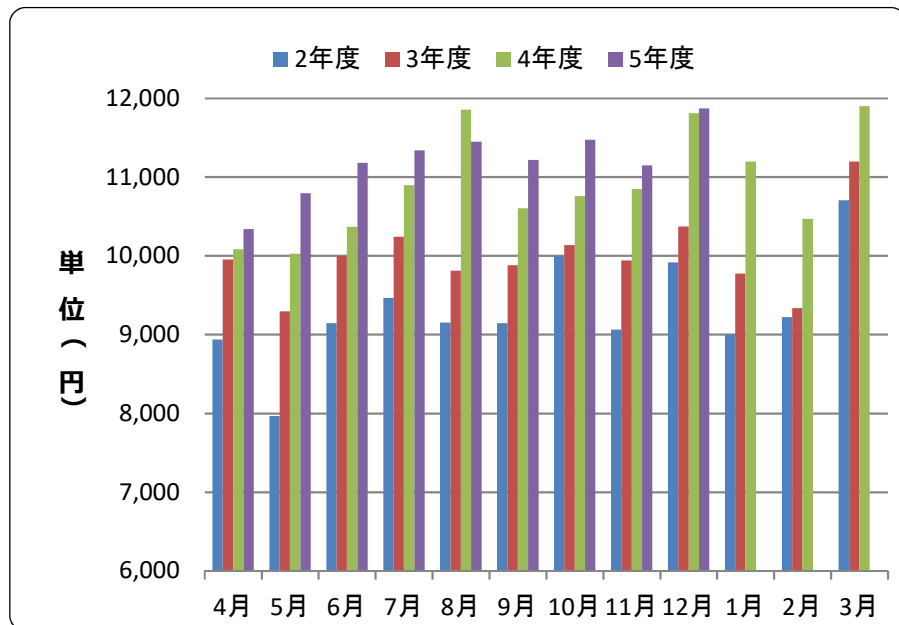
全国



全国	2年度	前年 同月比	3年度	前年 同月比	4年度	前年 同月比	5年度	前年 同月比
4月	3,720	-4.0%	4,057	9.1%	4,013	-1.1%	4,312	7.5%
5月	3,654	-11.3%	4,192	14.7%	4,324	3.1%	4,491	3.9%
6月	4,001	-4.8%	4,510	12.7%	4,491	-0.4%	4,558	1.5%
7月	4,177	-3.3%	4,436	6.2%	4,361	-1.7%	4,576	4.9%
8月	4,263	-4.0%	4,615	8.3%	4,261	-7.7%	4,648	9.1%
9月	4,148	2.9%	4,415	6.4%	4,213	-4.6%	4,379	3.9%
10月	4,373	1.2%	4,651	6.4%	4,497	-3.3%	4,564	1.5%
11月	4,171	-0.5%	4,556	9.2%	4,323	-5.1%	4,433	2.5%
12月	4,192	0.9%	4,379	4.5%	4,105	-6.3%	4,347	5.9%
1月	4,120	-0.6%	4,273	3.7%	4,283	0.2%		
2月	3,977	-2.0%	3,836	-3.6%	4,349	13.4%		
3月	4,530	2.8%	4,342	-4.2%	4,732	9.0%		
合計	49,327	-1.9%	52,262	5.9%	51,951	-0.6%		

8. 1人あたり医療費（入院外）

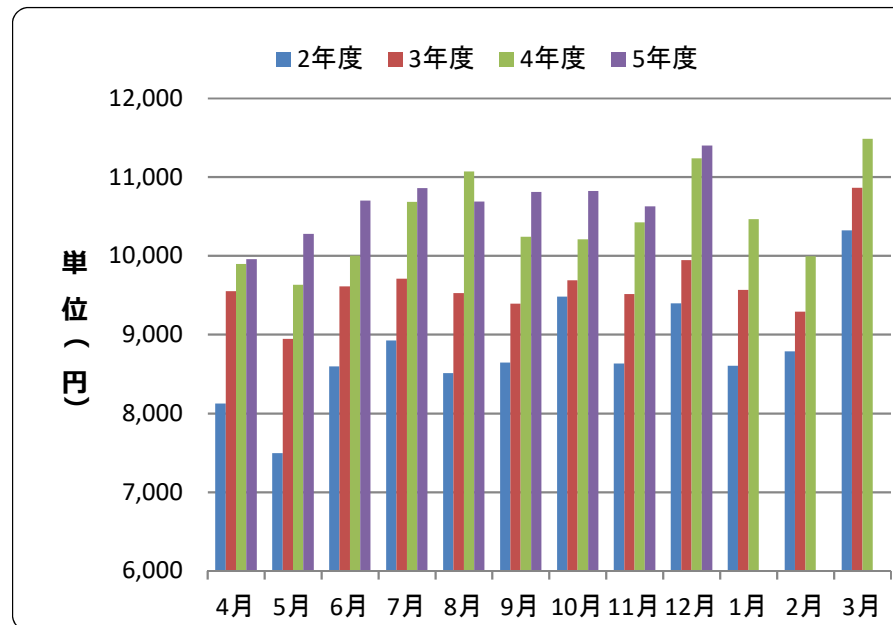
山口支部



山口	2年度	前年 同月比	3年度	前年 同月比	4年度	前年 同月比	5年度	前年 同月比
4月	8,937	1.6%	9,953	11.4%	10,084	1.3%	10,339	2.5%
5月	7,968	-12.6%	9,295	16.7%	10,024	7.8%	10,792	7.7%
6月	9,145	-0.2%	9,996	9.3%	10,366	3.7%	11,179	7.8%
7月	9,465	3.4%	10,241	8.2%	10,895	6.4%	11,338	4.1%
8月	9,152	1.1%	9,811	7.2%	11,853	20.8%	11,446	-3.4%
9月	9,145	7.9%	9,878	8.0%	10,602	7.3%	11,215	5.8%
10月	9,994	2.3%	10,136	1.4%	10,756	6.1%	11,473	6.7%
11月	9,063	-3.0%	9,942	9.7%	10,846	9.1%	11,146	2.8%
12月	9,918	3.0%	10,371	4.6%	11,810	13.9%	11,869	0.5%
1月	8,998	-10.0%	9,775	8.6%	11,198	14.6%		
2月	9,223	-4.4%	9,333	1.2%	10,471	12.2%		
3月	10,705	4.9%	11,198	4.6%	11,899	6.3%		
合計	111,713	-0.6%	119,930	7.4%	130,803	9.1%		

※合計は前年度比、入院外は調剤を含む

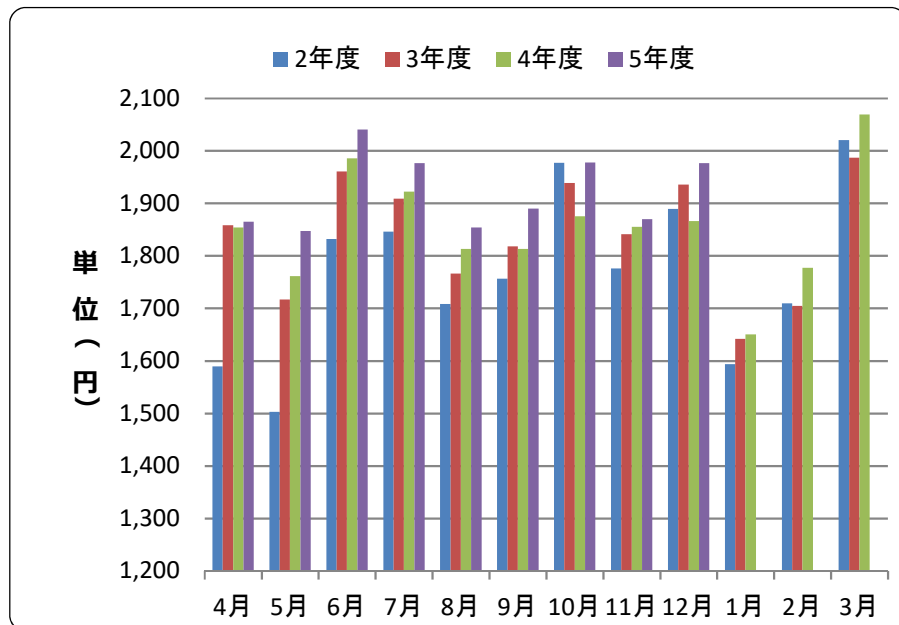
全国



全国	2年度	前年 同月比	3年度	前年 同月比	4年度	前年 同月比	5年度	前年 同月比
4月	8,123	-3.5%	9,553	17.6%	9,895	3.6%	9,957	0.6%
5月	7,495	-13.2%	8,944	19.3%	9,631	7.7%	10,277	6.7%
6月	8,596	-0.4%	9,610	11.8%	10,002	4.1%	10,699	7.0%
7月	8,926	3.5%	9,707	8.7%	10,685	10.1%	10,858	1.6%
8月	8,510	1.0%	9,524	11.9%	11,071	16.2%	10,687	-3.5%
9月	8,645	7.3%	9,394	8.7%	10,240	9.0%	10,812	5.6%
10月	9,482	2.5%	9,687	2.2%	10,207	5.4%	10,821	6.0%
11月	8,632	-1.9%	9,514	10.2%	10,422	9.5%	10,627	2.0%
12月	9,395	2.9%	9,945	5.9%	11,236	13.0%	11,400	1.5%
1月	8,602	-8.9%	9,565	11.2%	10,467	9.4%		
2月	8,786	-1.0%	9,289	5.7%	9,995	7.6%		
3月	10,321	4.2%	10,864	5.3%	11,483	5.7%		
合計	105,515	-0.6%	115,596	9.6%	125,332	8.4%		

9. 1人あたり医療費（歯科）

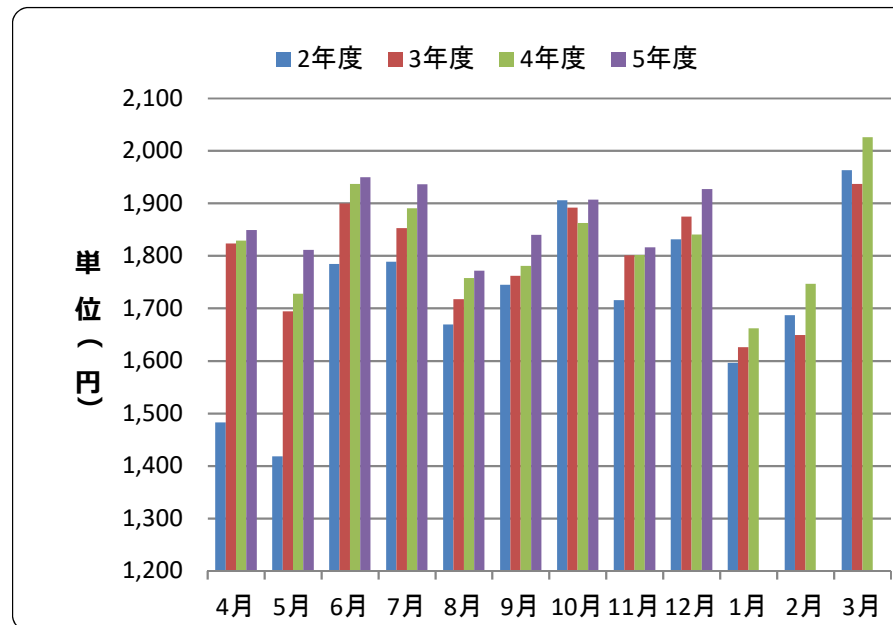
山口支部



山口	2年度	前年 同月比	3年度	前年 同月比	4年度	前年 同月比	5年度	前年 同月比
4月	1,589	-1.2%	1,858	16.9%	1,854	-0.2%	1,865	0.6%
5月	1,503	-6.3%	1,717	14.2%	1,761	2.6%	1,847	4.9%
6月	1,832	4.9%	1,960	7.0%	1,986	1.3%	2,040	2.8%
7月	1,846	10.9%	1,909	3.4%	1,922	0.7%	1,976	2.8%
8月	1,708	6.3%	1,766	3.4%	1,813	2.7%	1,854	2.2%
9月	1,756	14.1%	1,818	3.5%	1,813	-0.3%	1,890	4.2%
10月	1,977	17.3%	1,939	-1.9%	1,875	-3.3%	1,978	5.5%
11月	1,776	11.4%	1,841	3.7%	1,855	0.8%	1,870	0.8%
12月	1,889	15.8%	1,936	2.5%	1,866	-3.6%	1,976	5.9%
1月	1,593	7.3%	1,642	3.1%	1,651	0.5%		
2月	1,709	7.5%	1,704	-0.3%	1,777	4.2%		
3月	2,020	13.4%	1,987	-1.6%	2,069	4.1%		
合計	21,199	8.5%	22,077	4.1%	22,242	0.7%		

※合計は前年度比

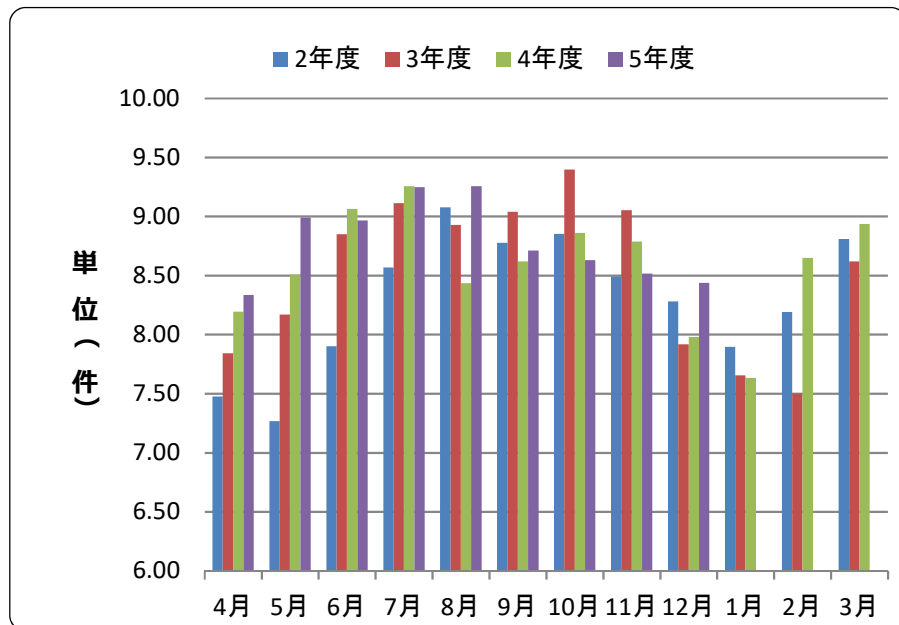
全国



全国	2年度	前年 同月比	3年度	前年 同月比	4年度	前年 同月比	5年度	前年 同月比
4月	1,483	-6.4%	1,824	23.0%	1,829	0.3%	1,849	1.1%
5月	1,418	-10.9%	1,694	19.5%	1,727	2.0%	1,811	4.9%
6月	1,785	2.5%	1,900	6.4%	1,937	2.0%	1,950	0.6%
7月	1,788	6.1%	1,853	3.6%	1,890	2.0%	1,936	2.4%
8月	1,669	4.8%	1,717	2.9%	1,758	2.4%	1,772	0.8%
9月	1,745	13.2%	1,762	1.0%	1,781	1.1%	1,840	3.3%
10月	1,905	10.3%	1,891	-0.7%	1,863	-1.5%	1,907	2.4%
11月	1,715	6.0%	1,801	5.0%	1,802	0.0%	1,816	0.8%
12月	1,831	10.1%	1,874	2.4%	1,841	-1.8%	1,927	4.7%
1月	1,596	7.4%	1,626	1.8%	1,662	2.2%		
2月	1,687	5.4%	1,649	-2.2%	1,747	5.9%		
3月	1,963	7.2%	1,936	-1.4%	2,026	4.6%		
合計	20,586	4.7%	21,527	4.6%	21,861	1.6%		

10. 1000人当たり受診件数（入院）

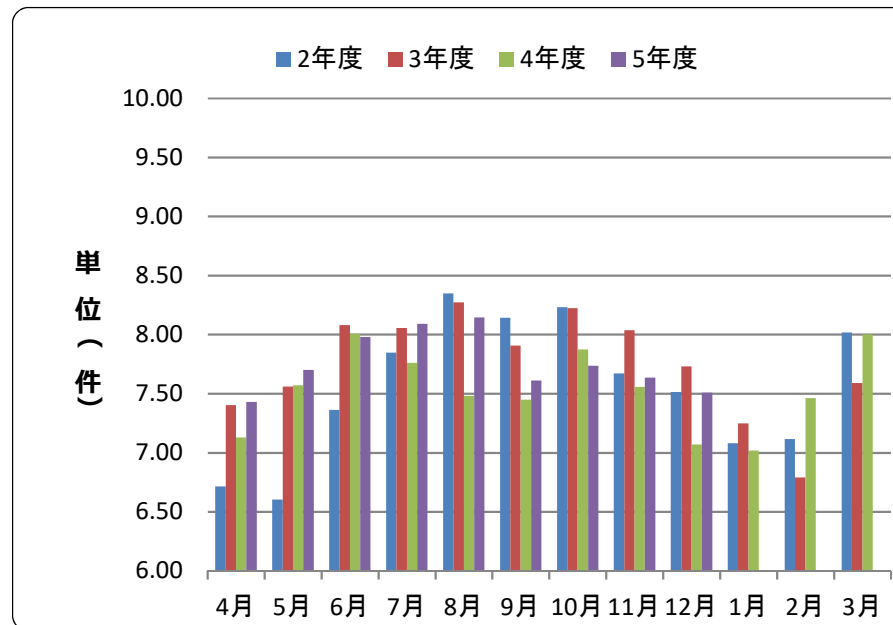
山口支部



山口	2年度	前年 同月比	3年度	前年 同月比	4年度	前年 同月比	5年度	前年 同月比
4月	7.48	-11.1%	7.84	4.9%	8.19	4.5%	8.33	1.7%
5月	7.27	-18.2%	8.17	12.4%	8.51	4.1%	8.99	5.7%
6月	7.90	-14.1%	8.85	12.0%	9.06	2.4%	8.97	-1.1%
7月	8.57	-11.1%	9.11	6.4%	9.26	1.6%	9.25	-0.1%
8月	9.08	-8.6%	8.93	-1.6%	8.43	-5.5%	9.25	9.7%
9月	8.78	-2.3%	9.04	3.0%	8.62	-4.6%	8.71	1.1%
10月	8.85	-6.9%	9.40	6.2%	8.86	-5.7%	8.63	-2.6%
11月	8.49	-7.2%	9.05	6.6%	8.79	-2.9%	8.52	-3.1%
12月	8.28	-8.6%	7.92	-4.4%	7.98	0.8%	8.44	5.7%
1月	7.90	-8.7%	7.65	-3.1%	7.63	-0.3%		
2月	8.19	-7.9%	7.50	-8.4%	8.65	15.3%		
3月	8.81	-5.9%	8.62	-2.2%	8.94	3.7%		
合計	99.59	-9.2%	102.08	2.5%	102.92	0.8%		

※合計は前年度比

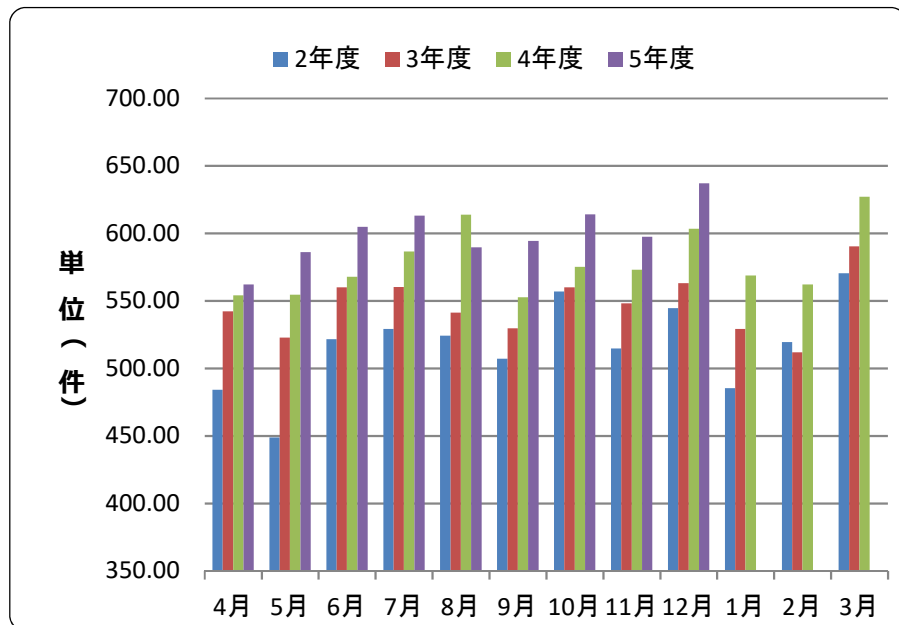
全国



全国	2年度	前年 同月比	3年度	前年 同月比	4年度	前年 同月比	5年度	前年 同月比
4月	6.72	-12.5%	7.40	10.2%	7.13	-3.7%	7.43	4.2%
5月	6.60	-18.9%	7.56	14.5%	7.57	0.1%	7.70	1.7%
6月	7.36	-11.6%	8.08	9.8%	8.01	-0.9%	7.98	-0.3%
7月	7.85	-8.9%	8.06	2.7%	7.76	-3.7%	8.09	4.2%
8月	8.35	-6.0%	8.27	-0.9%	7.48	-9.6%	8.15	8.9%
9月	8.14	0.9%	7.91	-2.9%	7.45	-5.8%	7.61	2.2%
10月	8.23	-1.2%	8.22	-0.1%	7.87	-4.3%	7.74	-1.8%
11月	7.67	-6.1%	8.04	4.8%	7.56	-6.0%	7.63	1.0%
12月	7.51	-6.2%	7.73	2.9%	7.07	-8.6%	7.51	6.2%
1月	7.08	-9.3%	7.25	2.4%	7.02	-3.2%		
2月	7.11	-10.6%	6.79	-4.5%	7.46	9.9%		
3月	8.02	-5.4%	7.59	-5.3%	8.00	5.4%		
合計	90.64	-7.9%	92.90	2.5%	90.38	-2.7%		

1 1. 1000人当たり受診件数（入院外）

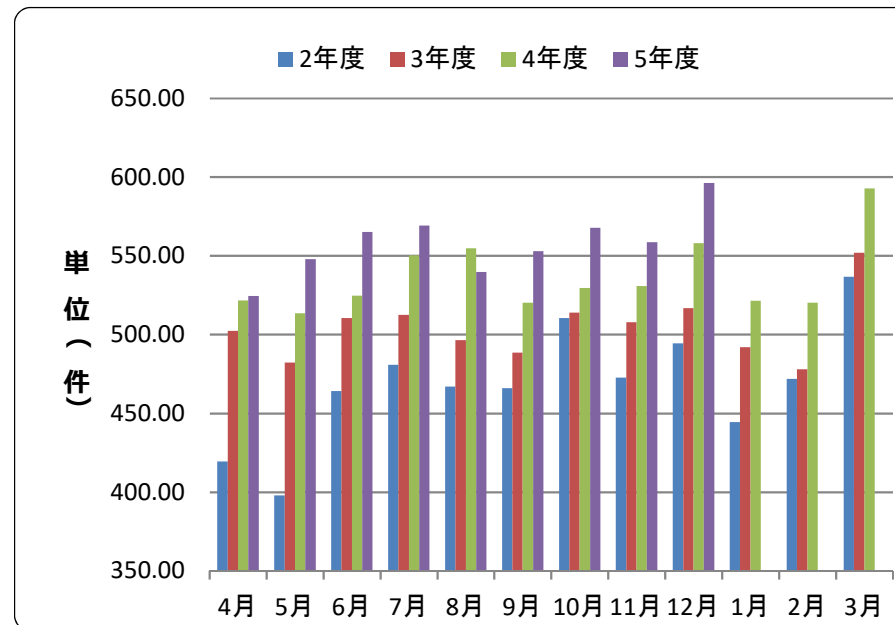
山口支部



山口	2年度	前年 同月比	3年度	前年 同月比	4年度	前年 同月比	5年度	前年 同月比
4月	483.99	-8.7%	542.07	12.0%	553.93	2.2%	561.99	1.5%
5月	448.86	-19.5%	522.72	16.5%	554.41	6.1%	585.96	5.7%
6月	521.53	-7.4%	560.05	7.4%	567.75	1.4%	604.72	6.5%
7月	529.20	-4.1%	560.31	5.9%	586.44	4.7%	613.08	4.5%
8月	524.25	-2.0%	541.15	3.2%	613.69	13.4%	589.53	-3.9%
9月	507.00	-0.7%	529.60	4.5%	552.58	4.3%	594.30	7.6%
10月	556.95	-2.3%	559.90	0.5%	575.25	2.7%	614.04	6.7%
11月	514.80	-6.8%	548.06	6.5%	572.99	4.5%	597.49	4.3%
12月	544.61	-4.1%	562.95	3.4%	603.34	7.2%	636.95	5.6%
1月	485.27	-18.8%	529.18	9.0%	568.74	7.5%		
2月	519.32	-11.3%	511.77	-1.5%	562.15	9.8%		
3月	570.48	-5.5%	590.19	3.5%	627.11	6.3%		
合計	6,206.26	-7.7%	6,557.97	5.7%	6,938.37	5.8%		

※合計は前年度比

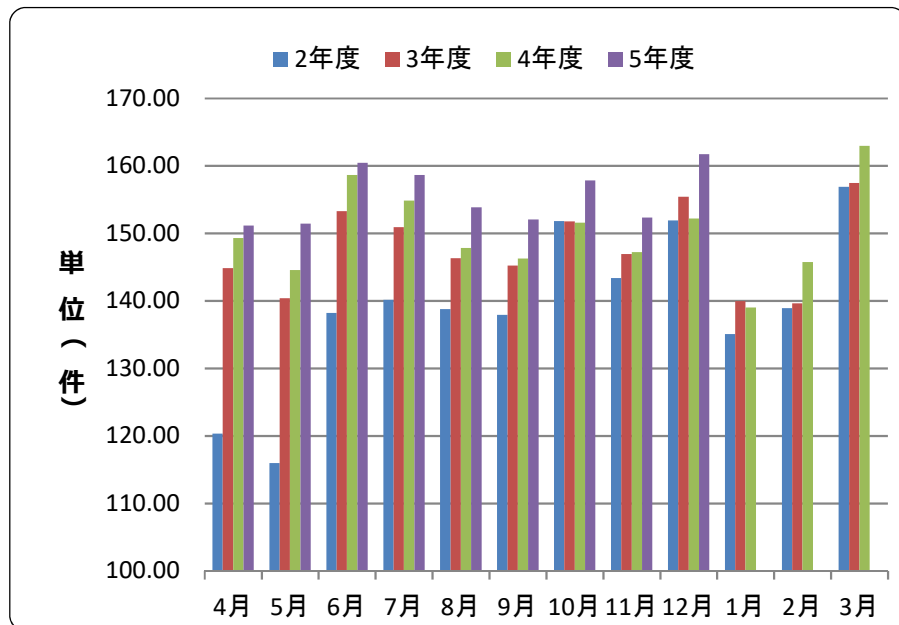
全国



全国	2年度	前年 同月比	3年度	前年 同月比	4年度	前年 同月比	5年度	前年 同月比
4月	419.52	-16.4%	502.26	19.7%	521.54	3.8%	524.56	0.6%
5月	397.91	-23.2%	482.21	21.2%	513.55	6.5%	547.85	6.7%
6月	464.12	-10.2%	510.48	10.0%	524.74	2.8%	565.04	7.7%
7月	480.85	-5.8%	512.54	6.6%	550.32	7.4%	569.14	3.4%
8月	466.95	-4.2%	496.53	6.3%	554.76	11.7%	539.70	-2.7%
9月	465.95	-2.1%	488.54	4.8%	520.22	6.5%	552.98	6.3%
10月	510.39	-4.9%	513.87	0.7%	529.49	3.0%	567.71	7.2%
11月	472.71	-8.5%	507.82	7.4%	530.87	4.5%	558.69	5.2%
12月	494.39	-7.5%	516.77	4.5%	558.02	8.0%	596.27	6.9%
1月	444.46	-20.8%	491.91	10.7%	521.53	6.0%		
2月	471.85	-10.7%	478.05	1.3%	520.14	8.8%		
3月	536.68	-7.7%	551.98	2.9%	592.80	7.4%		
合計	5,625.79	-10.3%	6,052.96	7.6%	6,438.00	6.4%		

1 2. 1000人当たり受診件数（歯科）

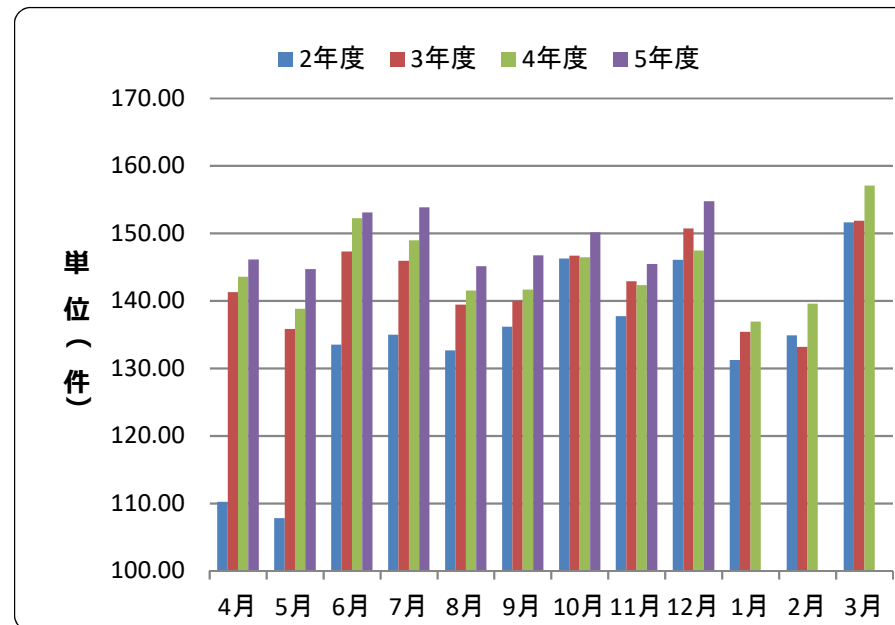
山口支部



山口	2年度	前年 同月比	3年度	前年 同月比	4年度	前年 同月比	5年度	前年 同月比
4月	120.31	-7.7%	144.83	20.4%	149.29	3.1%	151.13	1.2%
5月	115.97	-12.9%	140.36	21.0%	144.56	3.0%	151.43	4.8%
6月	138.22	-3.3%	153.27	10.9%	158.62	3.5%	160.44	1.1%
7月	140.14	2.8%	150.88	7.7%	154.83	2.6%	158.64	2.5%
8月	138.78	0.6%	146.32	5.4%	147.80	1.0%	153.83	4.1%
9月	137.90	7.1%	145.22	5.3%	146.25	0.7%	152.04	4.0%
10月	151.82	11.2%	151.77	0.0%	151.58	-0.1%	157.83	4.1%
11月	143.37	8.3%	146.92	2.5%	147.21	0.2%	152.34	3.5%
12月	151.92	9.0%	155.41	2.3%	152.21	-2.1%	161.70	6.2%
1月	135.07	4.1%	139.97	3.6%	139.02	-0.7%		
2月	138.92	3.7%	139.60	0.5%	145.72	4.4%		
3月	156.86	6.3%	157.46	0.4%	162.92	3.5%		
合計	1,669.28	2.5%	1,771.99	6.2%	1,800.01	1.6%		

※合計は前年度比

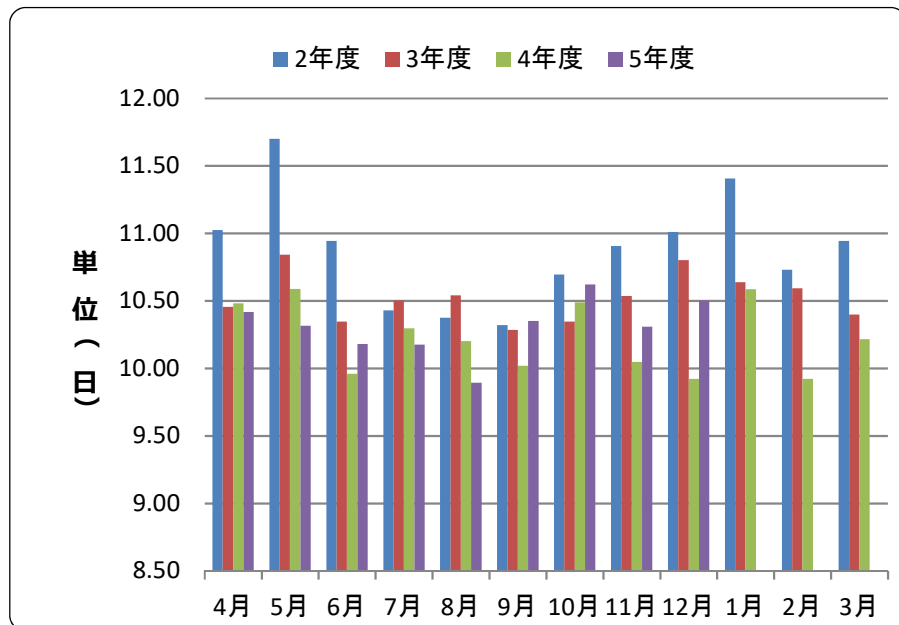
全国



全国	2年度	前年 同月比	3年度	前年 同月比	4年度	前年 同月比	5年度	前年 同月比
4月	110.25	-15.1%	141.29	28.2%	143.53	1.6%	146.12	1.8%
5月	107.79	-17.7%	135.81	26.0%	138.80	2.2%	144.70	4.3%
6月	133.51	-5.6%	147.30	10.3%	152.22	3.3%	153.07	0.6%
7月	134.98	-1.7%	145.93	8.1%	148.96	2.1%	153.83	3.3%
8月	132.67	-1.1%	139.41	5.1%	141.53	1.5%	145.10	2.5%
9月	136.18	5.5%	140.00	2.8%	141.67	1.2%	146.75	3.6%
10月	146.24	5.9%	146.67	0.3%	146.45	-0.1%	150.16	2.5%
11月	137.74	3.2%	142.88	3.7%	142.34	-0.4%	145.44	2.2%
12月	146.09	4.7%	150.69	3.2%	147.44	-2.2%	154.75	5.0%
1月	131.22	1.1%	135.41	3.2%	136.91	1.1%		
2月	134.86	0.7%	133.18	-1.2%	139.59	4.8%		
3月	151.60	1.1%	151.83	0.2%	157.05	3.4%		
合計	1,603.14	-1.5%	1,710.40	6.7%	1,736.49	1.5%		

13. 1件当たり日数（入院）

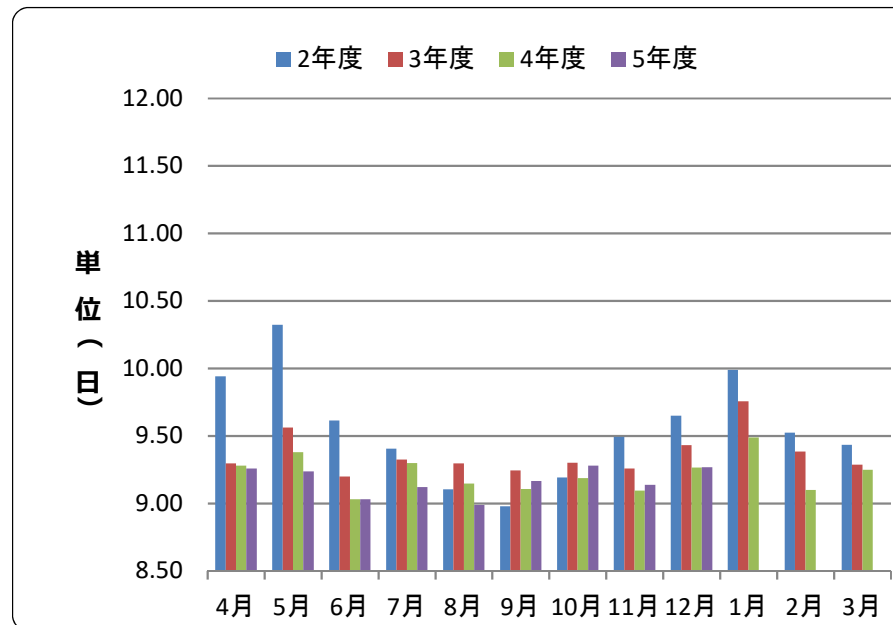
山口支部



山口	2年度	前年 同月比	3年度	前年 同月比	4年度	前年 同月比	5年度	前年 同月比
4月	11.02	2.6%	10.46	-5.1%	10.48	0.2%	10.42	-0.6%
5月	11.70	5.4%	10.84	-7.3%	10.59	-2.3%	10.31	-2.6%
6月	10.94	0.8%	10.34	-5.5%	9.96	-3.7%	10.18	2.2%
7月	10.43	-1.4%	10.50	0.7%	10.30	-2.0%	10.17	-1.2%
8月	10.38	-1.8%	10.54	1.6%	10.20	-3.2%	9.89	-3.0%
9月	10.32	-7.6%	10.28	-0.3%	10.02	-2.6%	10.35	3.3%
10月	10.70	-1.1%	10.35	-3.3%	10.49	1.4%	10.62	1.3%
11月	10.91	-1.1%	10.54	-3.4%	10.05	-4.6%	10.31	2.6%
12月	11.01	-0.8%	10.80	-1.9%	9.92	-8.1%	10.50	5.9%
1月	11.41	1.9%	10.64	-6.7%	10.59	-0.5%		
2月	10.73	3.7%	10.59	-1.3%	9.92	-6.3%		
3月	10.94	-0.3%	10.40	-5.0%	10.22	-1.7%		
平均	10.87	0.0%	10.52	-3.2%	10.23	-2.8%		

※平均は前年度比

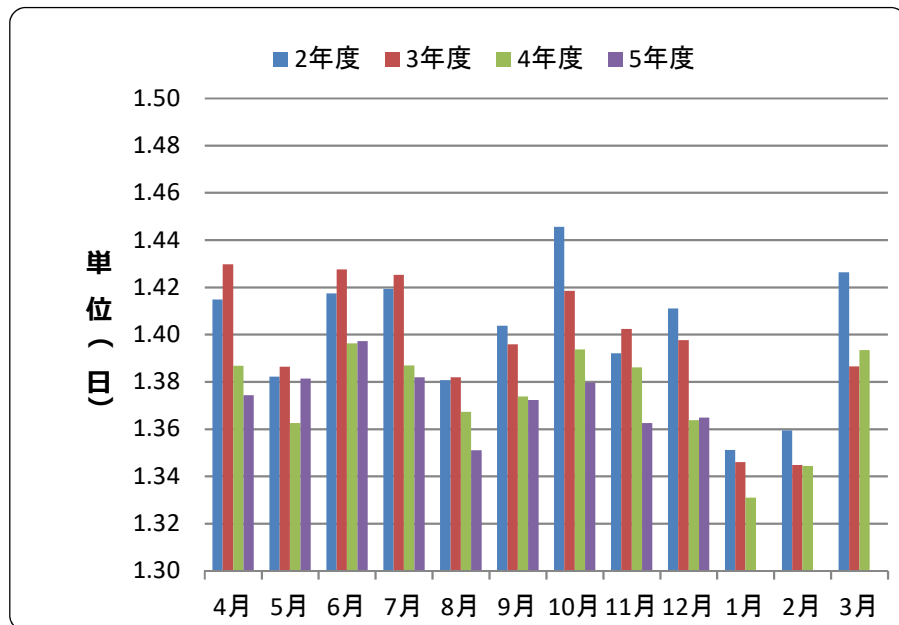
全国



全国	2年度	前年 同月比	3年度	前年 同月比	4年度	前年 同月比	5年度	前年 同月比
4月	9.94	1.8%	9.30	-6.5%	9.28	-0.2%	9.26	-0.2%
5月	10.32	5.8%	9.56	-7.4%	9.38	-1.9%	9.24	-1.5%
6月	9.61	0.0%	9.20	-4.3%	9.03	-1.8%	9.03	0.0%
7月	9.41	-2.1%	9.33	-0.9%	9.30	-0.3%	9.12	-1.9%
8月	9.10	-3.1%	9.30	2.1%	9.15	-1.6%	8.99	-1.7%
9月	8.98	-7.7%	9.24	3.0%	9.11	-1.5%	9.16	0.6%
10月	9.19	-5.0%	9.30	1.2%	9.19	-1.2%	9.28	1.0%
11月	9.49	-1.5%	9.26	-2.5%	9.09	-1.8%	9.14	0.5%
12月	9.65	-2.4%	9.43	-2.3%	9.27	-1.8%	9.27	0.0%
1月	9.99	0.2%	9.76	-2.3%	9.49	-2.8%		
2月	9.52	1.0%	9.38	-1.5%	9.10	-3.0%		
3月	9.43	-3.3%	9.29	-1.6%	9.25	-0.4%		
平均	9.55	-1.4%	9.36	-2.0%	9.22	-1.5%		

14. 1件当たり日数（入院外）

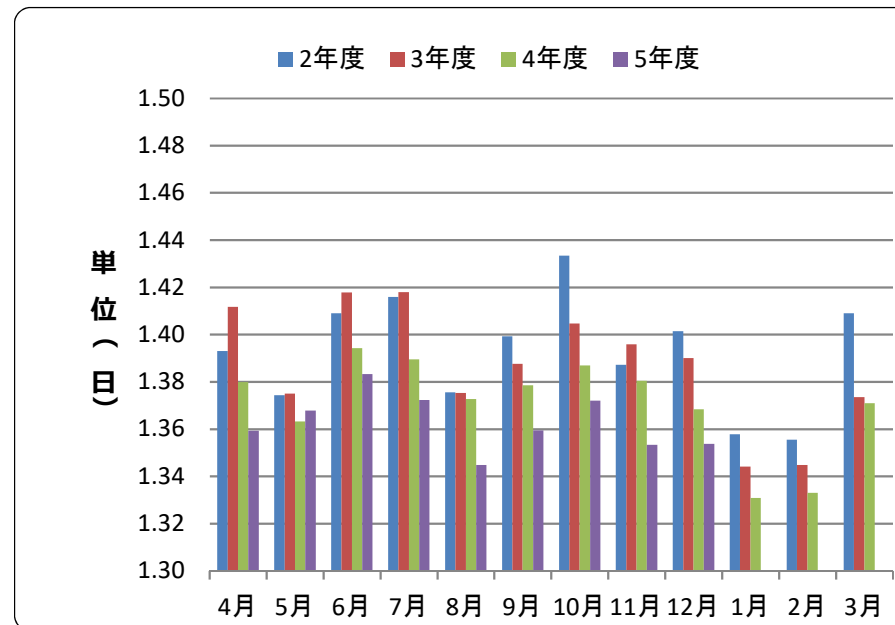
山口支部



山口	2年度	前年 同月比	3年度	前年 同月比	4年度	前年 同月比	5年度	前年 同月比
4月	1.41	-1.3%	1.43	1.1%	1.39	-3.0%	1.37	-0.9%
5月	1.38	-4.0%	1.39	0.3%	1.36	-1.7%	1.38	1.4%
6月	1.42	-2.8%	1.43	0.7%	1.40	-2.2%	1.40	0.1%
7月	1.42	-2.0%	1.43	0.4%	1.39	-2.7%	1.38	-0.4%
8月	1.38	-3.5%	1.38	0.1%	1.37	-1.1%	1.35	-1.2%
9月	1.40	-1.8%	1.40	-0.6%	1.37	-1.6%	1.37	-0.1%
10月	1.45	-2.3%	1.42	-1.9%	1.39	-1.8%	1.38	-1.0%
11月	1.39	-3.9%	1.40	0.7%	1.39	-1.2%	1.36	-1.7%
12月	1.41	-1.4%	1.40	-1.0%	1.36	-2.4%	1.36	0.1%
1月	1.35	-2.7%	1.35	-0.4%	1.33	-1.1%		
2月	1.36	-2.4%	1.34	-1.1%	1.34	0.0%		
3月	1.43	-0.9%	1.39	-2.8%	1.39	0.5%		
平均	1.40	-2.4%	1.40	-0.4%	1.37	-1.5%		

※平均は前年度比

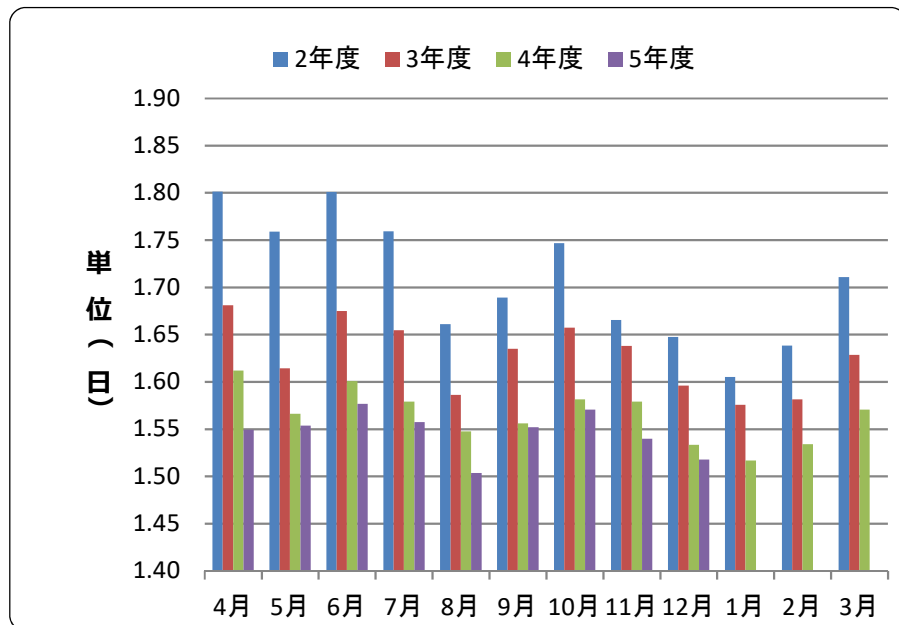
全国



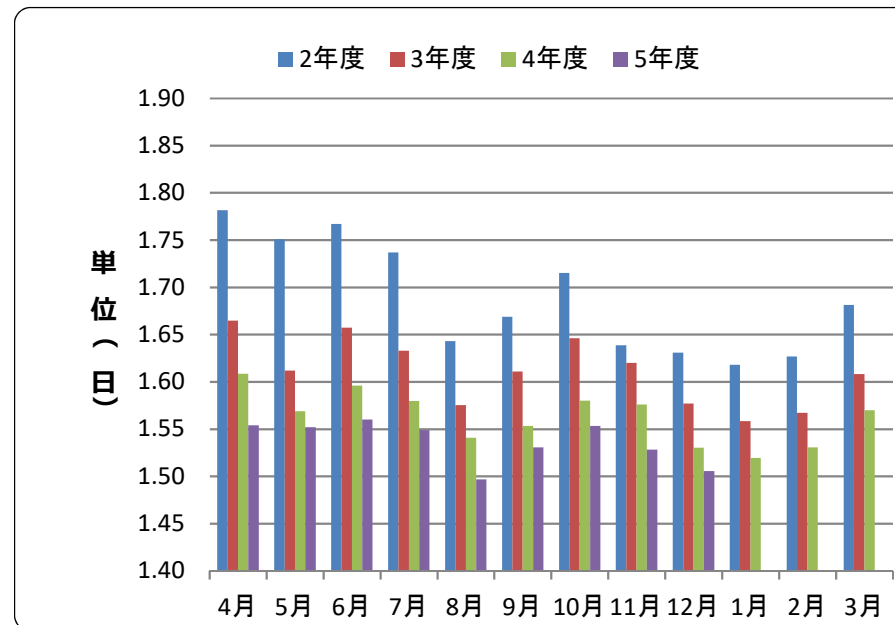
全国	2年度	前年 同月比	3年度	前年 同月比	4年度	前年 同月比	5年度	前年 同月比
4月	1.39	-1.7%	1.41	1.3%	1.38	-2.3%	1.36	-1.5%
5月	1.37	-3.5%	1.38	0.1%	1.36	-0.9%	1.37	0.3%
6月	1.41	-2.4%	1.42	0.6%	1.39	-1.7%	1.38	-0.8%
7月	1.42	-1.5%	1.42	0.1%	1.39	-2.0%	1.37	-1.2%
8月	1.38	-2.9%	1.38	0.0%	1.37	-0.2%	1.34	-2.0%
9月	1.40	-0.9%	1.39	-0.8%	1.38	-0.6%	1.36	-1.4%
10月	1.43	-1.9%	1.40	-2.0%	1.39	-1.3%	1.37	-1.1%
11月	1.39	-3.3%	1.40	0.6%	1.38	-1.1%	1.35	-2.0%
12月	1.40	-1.1%	1.39	-0.8%	1.37	-1.6%	1.35	-1.1%
1月	1.36	-1.3%	1.34	-1.0%	1.33	-1.0%		
2月	1.36	-1.6%	1.34	-0.8%	1.33	-0.9%		
3月	1.41	-0.5%	1.37	-2.5%	1.37	-0.2%		
平均	1.39	-1.9%	1.39	-0.4%	1.37	-1.1%		

15. 1件当たり日数（歯科）

山口支部



全国



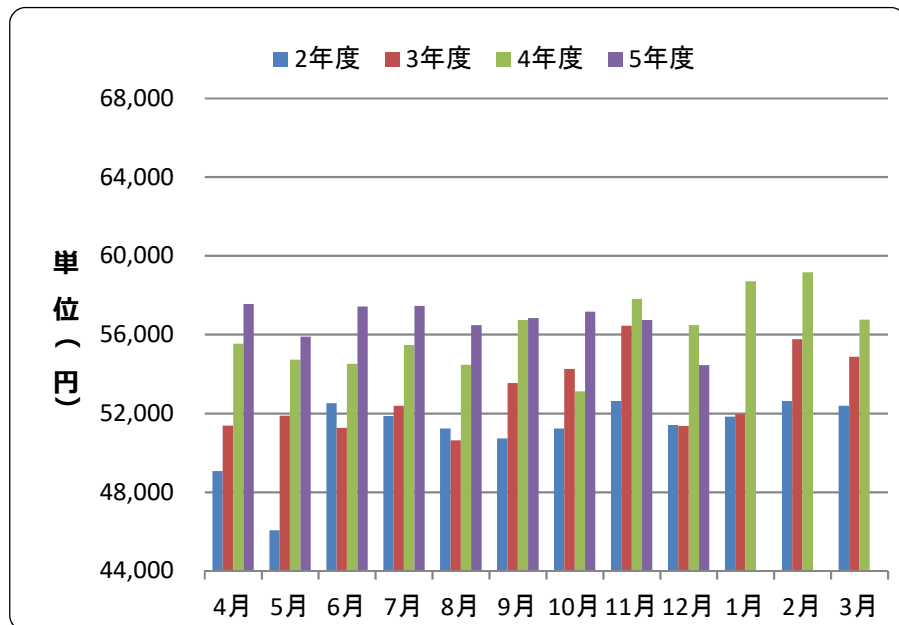
山口	2年度	前年 同月比	3年度	前年 同月比	4年度	前年 同月比	5年度	前年 同月比
4月	1.80	-0.1%	1.68	-6.7%	1.61	-4.1%	1.55	-3.9%
5月	1.76	-1.9%	1.61	-8.2%	1.57	-3.0%	1.55	-0.8%
6月	1.80	-0.3%	1.67	-7.0%	1.60	-4.4%	1.58	-1.5%
7月	1.76	-2.4%	1.65	-6.0%	1.58	-4.6%	1.56	-1.4%
8月	1.66	-3.8%	1.59	-4.5%	1.55	-2.4%	1.50	-2.8%
9月	1.69	-3.4%	1.63	-3.2%	1.56	-4.8%	1.55	-0.3%
10月	1.75	-4.6%	1.66	-5.1%	1.58	-4.6%	1.57	-0.7%
11月	1.67	-6.4%	1.64	-1.7%	1.58	-3.6%	1.54	-2.5%
12月	1.65	-4.4%	1.60	-3.1%	1.53	-3.9%	1.52	-1.0%
1月	1.61	-7.0%	1.58	-1.8%	1.52	-3.7%		
2月	1.64	-5.5%	1.58	-3.5%	1.53	-3.0%		
3月	1.71	-3.4%	1.63	-4.8%	1.57	-3.6%		
平均	1.71	-3.6%	1.63	-4.7%	1.56	-3.8%		

全国	2年度	前年 同月比	3年度	前年 同月比	4年度	前年 同月比	5年度	前年 同月比
4月	1.78	1.8%	1.66	-6.5%	1.61	-3.4%	1.55	-3.4%
5月	1.75	-0.1%	1.61	-7.9%	1.57	-2.7%	1.55	-1.1%
6月	1.77	-0.1%	1.66	-6.2%	1.60	-3.7%	1.56	-2.2%
7月	1.74	-1.4%	1.63	-6.0%	1.58	-3.3%	1.55	-1.9%
8月	1.64	-2.8%	1.58	-4.1%	1.54	-2.2%	1.50	-2.9%
9月	1.67	-1.8%	1.61	-3.5%	1.55	-3.6%	1.53	-1.5%
10月	1.72	-3.8%	1.65	-4.0%	1.58	-4.0%	1.55	-1.7%
11月	1.64	-5.4%	1.62	-1.1%	1.58	-2.7%	1.53	-3.0%
12月	1.63	-2.9%	1.58	-3.3%	1.53	-3.0%	1.51	-1.6%
1月	1.62	-3.3%	1.56	-3.7%	1.52	-2.5%		
2月	1.63	-3.7%	1.57	-3.7%	1.53	-2.3%		
3月	1.68	-2.7%	1.61	-4.4%	1.57	-2.4%		
平均	1.69	-2.2%	1.61	-4.6%	1.56	-3.0%		

※平均は前年度比

16. 1日あたり医療費（入院）

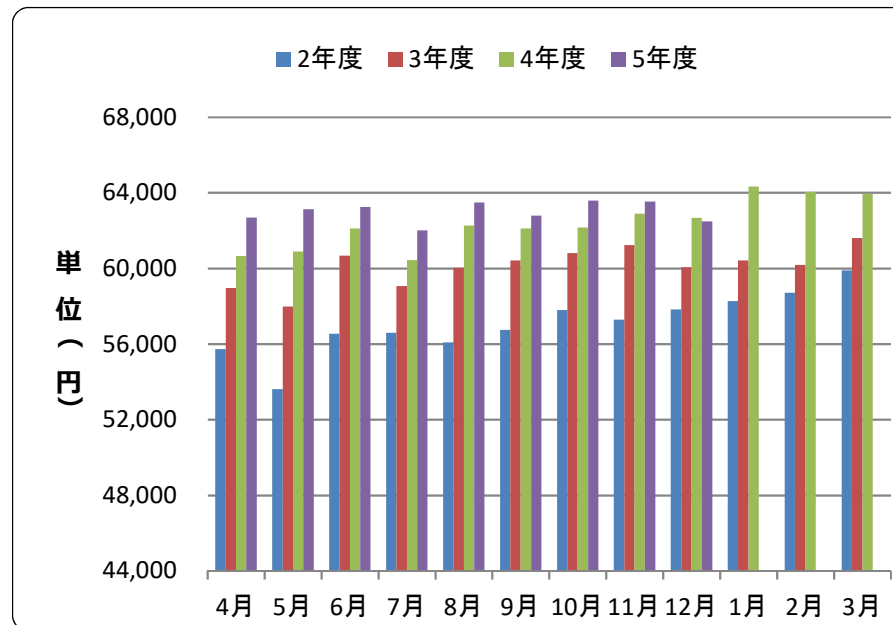
山口支部



山口	2年度	前年 同月比	3年度	前年 同月比	4年度	前年 同月比	5年度	前年 同月比
4月	49,060	3.5%	51,377	4.7%	55,533	8.1%	57,555	3.6%
5月	46,061	-1.7%	51,881	12.6%	54,722	5.5%	55,892	2.1%
6月	52,514	10.5%	51,257	-2.4%	54,505	6.3%	57,421	5.4%
7月	51,857	9.5%	52,390	1.0%	55,471	5.9%	57,451	3.6%
8月	51,234	4.4%	50,621	-1.2%	54,469	7.6%	56,479	3.7%
9月	50,722	10.5%	53,534	5.5%	56,746	6.0%	56,843	0.2%
10月	51,231	4.6%	54,253	5.9%	53,113	-2.1%	57,169	7.6%
11月	52,634	6.5%	56,454	7.3%	57,805	2.4%	56,736	-1.9%
12月	51,402	7.1%	51,358	-0.1%	56,487	10.0%	54,449	-3.6%
1月	51,827	6.3%	51,966	0.3%	58,701	13.0%		
2月	52,628	8.8%	55,763	6.0%	59,168	6.1%		
3月	52,387	5.3%	54,864	4.7%	56,757	3.5%		
平均	51,130	6.3%	52,976	3.6%	56,123	5.9%		

※平均は前年度比

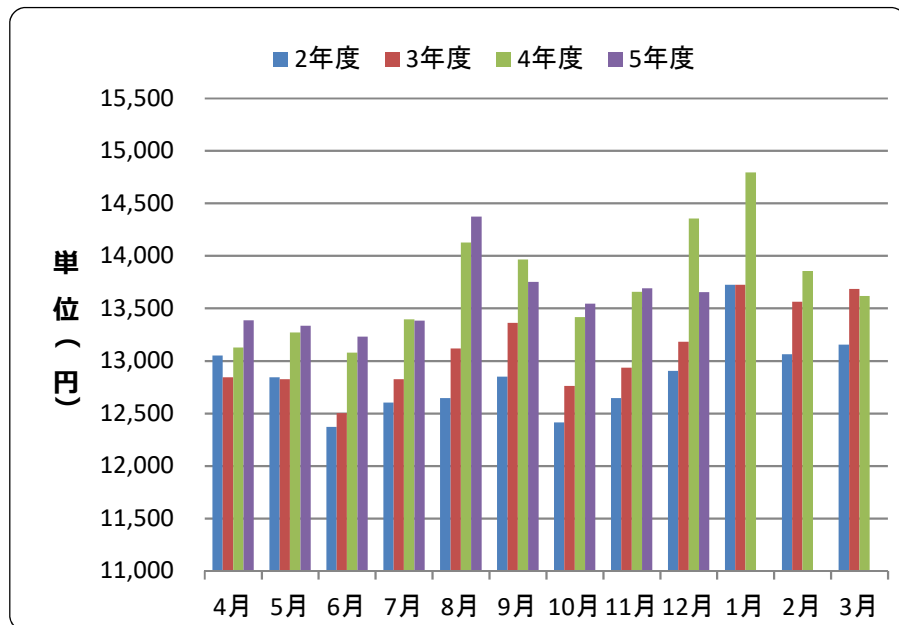
全国



全国	2年度	前年 同月比	3年度	前年 同月比	4年度	前年 同月比	5年度	前年 同月比
4月	55,726	7.8%	58,956	5.8%	60,661	2.9%	62,692	3.3%
5月	53,608	3.4%	57,985	8.2%	60,901	5.0%	63,135	3.7%
6月	56,544	7.6%	60,673	7.3%	62,109	2.4%	63,246	1.8%
7月	56,596	8.3%	59,059	4.4%	60,430	2.3%	62,017	2.6%
8月	56,093	5.4%	60,026	7.0%	62,269	3.7%	63,482	1.9%
9月	56,742	10.5%	60,414	6.5%	62,118	2.8%	62,788	1.1%
10月	57,796	7.9%	60,812	5.2%	62,161	2.2%	63,586	2.3%
11月	57,287	7.6%	61,233	6.9%	62,892	2.7%	63,542	1.0%
12月	57,835	10.3%	60,056	3.8%	62,677	4.4%	62,478	-0.3%
1月	58,266	9.3%	60,416	3.7%	64,332	6.5%		
2月	58,701	8.5%	60,187	2.5%	64,039	6.4%		
3月	59,890	12.4%	61,609	2.9%	63,949	3.8%		
平均	57,090	8.3%	60,119	5.3%	62,378	3.8%		

17. 1日あたり医療費（入院外）

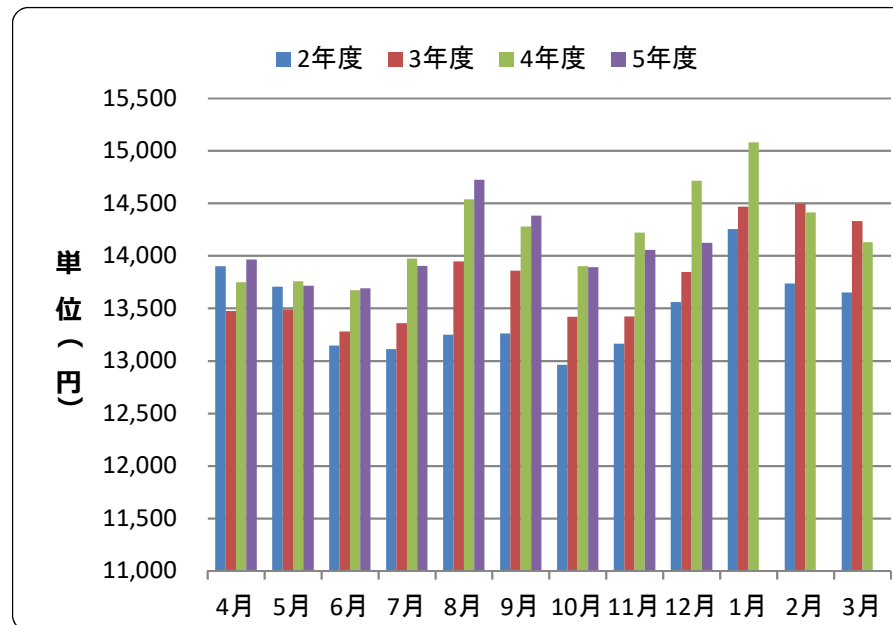
山口支部



山口	2年度	前年 同月比	3年度	前年 同月比	4年度	前年 同月比	5年度	前年 同月比
4月	13,052	12.8%	12,843	-1.6%	13,128	2.2%	13,386	2.0%
5月	12,842	13.0%	12,826	-0.1%	13,270	3.5%	13,332	0.5%
6月	12,371	10.9%	12,502	1.1%	13,076	4.6%	13,231	1.2%
7月	12,601	10.1%	12,824	1.8%	13,395	4.5%	13,383	-0.1%
8月	12,644	6.8%	13,119	3.8%	14,126	7.7%	14,372	1.7%
9月	12,850	10.6%	13,363	4.0%	13,966	4.5%	13,751	-1.5%
10月	12,414	7.1%	12,762	2.8%	13,416	5.1%	13,543	0.9%
11月	12,646	8.4%	12,936	2.3%	13,656	5.6%	13,691	0.3%
12月	12,905	9.0%	13,182	2.1%	14,353	8.9%	13,653	-4.9%
1月	13,724	14.0%	13,724	0.0%	14,793	7.8%		
2月	13,064	10.5%	13,562	3.8%	13,855	2.2%		
3月	13,155	12.0%	13,683	4.0%	13,618	-0.5%		
平均	12,856	10.4%	13,110	2.0%	13,721	4.7%		

※平均は前年度比、入院外は調剤を含む

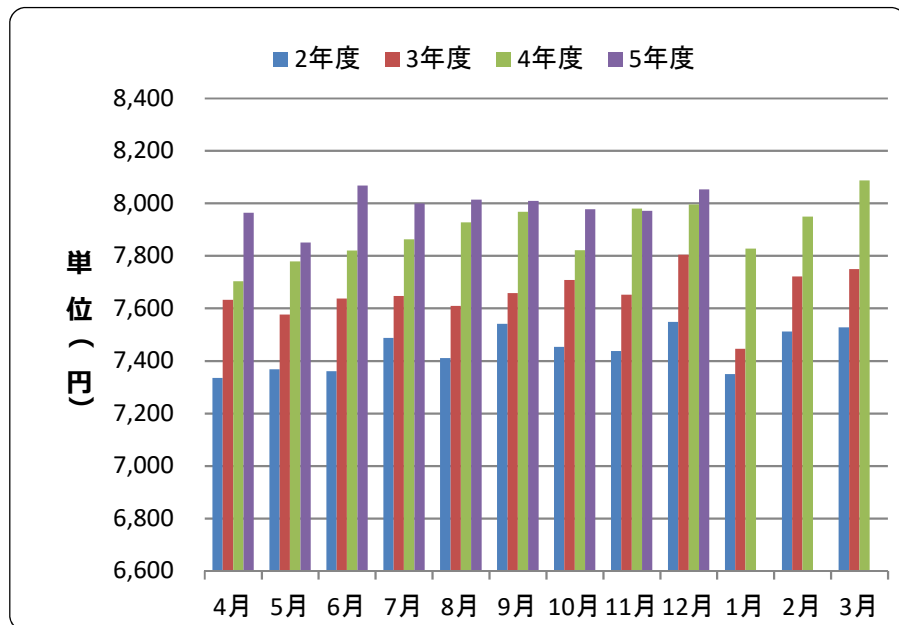
全国



全国	2年度	前年 同月比	3年度	前年 同月比	4年度	前年 同月比	5年度	前年 同月比
4月	13,899	17.4%	13,473	-3.1%	13,749	2.1%	13,965	1.6%
5月	13,706	17.2%	13,488	-1.6%	13,756	2.0%	13,714	-0.3%
6月	13,146	13.7%	13,278	1.0%	13,671	3.0%	13,689	0.1%
7月	13,110	11.6%	13,357	1.9%	13,973	4.6%	13,903	-0.5%
8月	13,248	8.6%	13,947	5.3%	14,538	4.2%	14,724	1.3%
9月	13,260	10.6%	13,857	4.5%	14,279	3.0%	14,383	0.7%
10月	12,961	9.8%	13,420	3.5%	13,899	3.6%	13,893	0.0%
11月	13,163	10.8%	13,422	2.0%	14,222	6.0%	14,055	-1.2%
12月	13,560	12.5%	13,845	2.1%	14,714	6.3%	14,123	-4.0%
1月	14,254	16.6%	14,467	1.5%	15,079	4.2%		
2月	13,736	12.7%	14,495	5.5%	14,414	-0.6%		
3月	13,649	13.3%	14,330	5.0%	14,130	-1.4%		
平均	13,474	12.9%	13,782	2.3%	14,202	3.1%		

18. 1日あたり医療費（歯科）

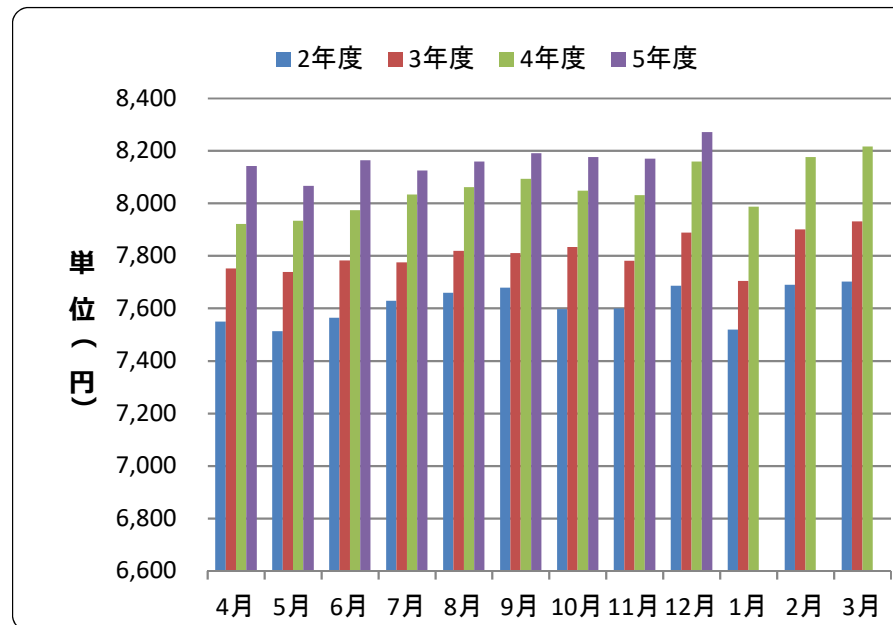
山口支部



山口	2年度	前年 同月比	3年度	前年 同月比	4年度	前年 同月比	5年度	前年 同月比
4月	7,335	7.1%	7,632	4.0%	7,703	0.9%	7,964	3.4%
5月	7,367	9.5%	7,576	2.8%	7,779	2.7%	7,851	0.9%
6月	7,360	8.9%	7,637	3.8%	7,820	2.4%	8,067	3.2%
7月	7,488	10.5%	7,647	2.1%	7,862	2.8%	7,999	1.7%
8月	7,410	9.9%	7,610	2.7%	7,928	4.2%	8,014	1.1%
9月	7,541	10.2%	7,658	1.6%	7,968	4.0%	8,009	0.5%
10月	7,453	10.6%	7,708	3.4%	7,821	1.5%	7,977	2.0%
11月	7,437	9.9%	7,651	2.9%	7,980	4.3%	7,971	-0.1%
12月	7,548	11.1%	7,804	3.4%	7,996	2.5%	8,053	0.7%
1月	7,349	10.8%	7,445	1.3%	7,828	5.1%		
2月	7,511	9.7%	7,721	2.8%	7,949	3.0%		
3月	7,527	10.5%	7,749	3.0%	8,086	4.3%		
平均	7,444	9.9%	7,653	2.8%	7,893	3.1%		

※平均は前年度比

全国



全国	2年度	前年 同月比	3年度	前年 同月比	4年度	前年 同月比	5年度	前年 同月比
4月	7,549	8.3%	7,752	2.7%	7,921	2.2%	8,142	2.8%
5月	7,513	8.4%	7,739	3.0%	7,933	2.5%	8,066	1.7%
6月	7,564	8.7%	7,782	2.9%	7,973	2.5%	8,164	2.4%
7月	7,628	9.4%	7,775	1.9%	8,033	3.3%	8,125	1.1%
8月	7,659	9.0%	7,819	2.1%	8,061	3.1%	8,158	1.2%
9月	7,678	9.3%	7,811	1.7%	8,093	3.6%	8,191	1.2%
10月	7,597	8.3%	7,833	3.1%	8,048	2.7%	8,176	1.6%
11月	7,599	8.6%	7,780	2.4%	8,031	3.2%	8,170	1.7%
12月	7,686	8.3%	7,888	2.6%	8,158	3.4%	8,271	1.4%
1月	7,519	8.8%	7,704	2.5%	7,987	3.7%		
2月	7,689	8.6%	7,900	2.7%	8,176	3.5%		
3月	7,702	9.0%	7,931	3.0%	8,216	3.6%		
平均	7,615	8.7%	7,810	2.6%	8,053	3.1%		