

全国健康保険協会山形支部 第11回健康づくり推進協議会

1. 保健事業

- (1) 特定健康診査
- (2) 特定保健指導
- (3) 重症化予防事業

2. 山形支部データヘルス計画

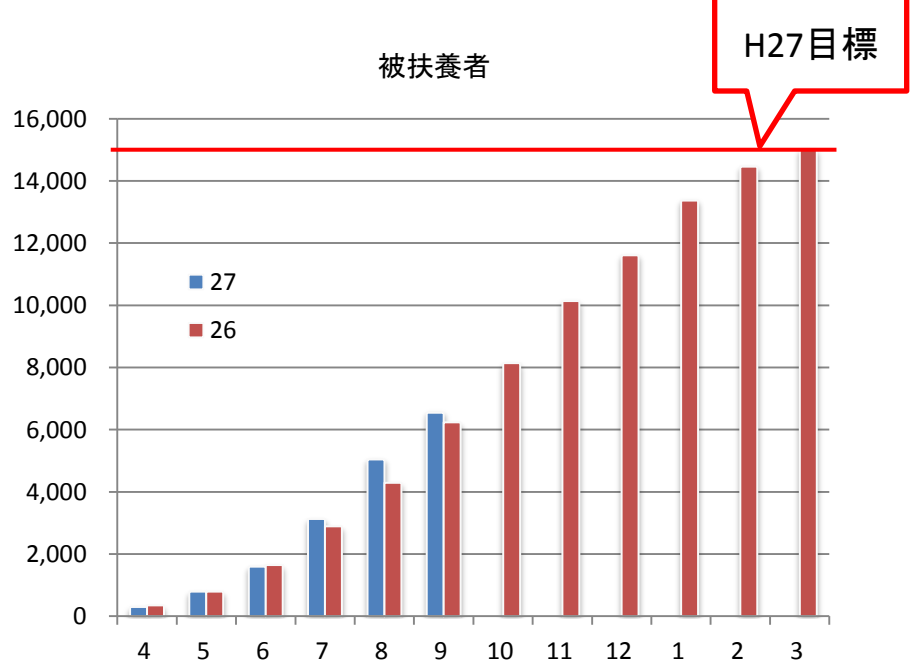
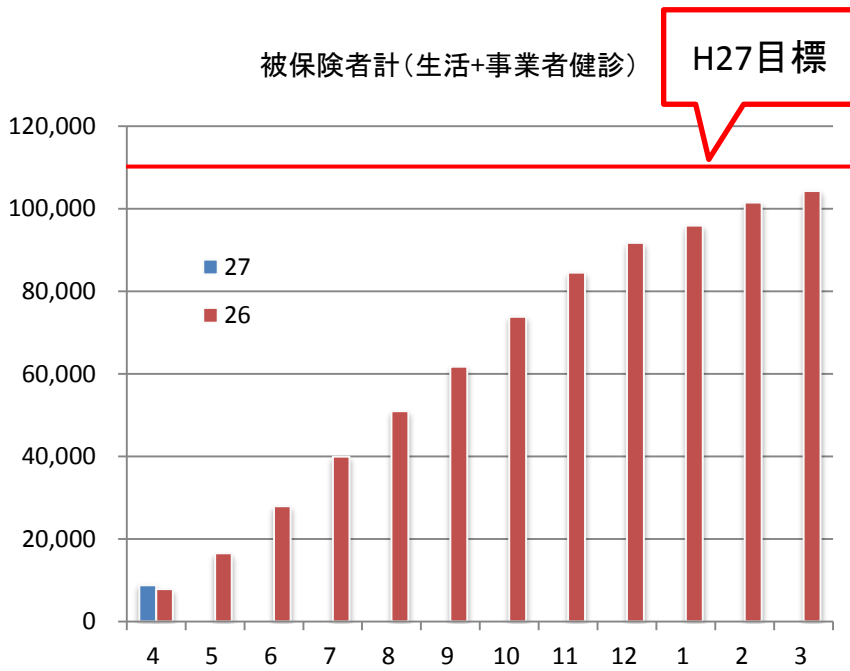
3. その他

- (1) 事業所とのコラボ・ヘルス(健康パワーアップふらん)
- (2) 健康出前セミナーの実施
- (3) 健康イベントへの参画

1. 保健事業

(1) 特定健康診査

		目標件数	目標率	4月	5月	6月	7月	8月	9月	10月	11月	12月	1月	2月	3月	累計	達成率	実施率
被保険者	生活習慣病予防健診	96,100	67.9%	8,757	0	0	0	0	0	0	0	0	0	0	0	8,757	9.1%	6.2%
	H26年度	87,500	64.1%	7,812	8,692	10,581	10,495	7,181	10,708	11,389	9,056	5,684	4,127	4,954	2,384	93,063	106.4%	65.7%
	事業者健診	14,000	9.9%	0	0	1,791	0	0	2,226	0	0	0	0	0	0	4,017	28.7%	2.8%
	H26年度	12,500	9.2%	0	0	802	1,552	3,832	10	765	1,618	1,475	95	634	423	11,206	89.6%	7.9%
	合計	110,100	77.8%	8,757	0	1,791	0	0	2,226	0	0	0	0	0	0	12,774	11.6%	9.0%
	H26年度	100,000	73.2%	7,812	8,692	11,383	12,047	11,013	10,718	12,154	10,674	7,159	4,222	5,588	2,807	104,269	104.3%	73.6%
被扶養者	特定健康診査	14,850	35.6%	303	495	805	1,526	1,917	1,506	0	0	0	0	0	0	6,552	44.1%	15.7%
	H26年度	14,500	34.9%	351	445	856	1,240	1,405	1,939	1,911	1,991	1,478	1,758	1,086	535	14,995	103.4%	36.1%
合計	生活+業者+特定	124,950	68.2%	9,060	495	2,596	1,526	1,917	3,732	0	0	0	0	0	0	19,326	15.5%	10.5%
	H26年度	114,500	64.3%	8,163	9,137	12,239	13,287	12,418	12,657	14,065	12,665	8,637	5,980	6,674	3,342	119,264	104.2%	65.1%



【重点実施事項】

問診票の様式変更	事業者健診で使用する問診票の様式変更によるデータ取得率の向上
実施内容・結果	全日本労働福祉協会において事業者健診で使用する問診票に平成27年4月1日より「事業者健診データ提供の同意」の文言を組み込んだ形に変更。これにより事業主から同意を得られなかった案件においても個人の同意を得ることでデータ提供が可能となった。※結果については今後確定。
課題・改善事項	○健診機関における様式変更の普及

どうぶ健診の実施	被扶養者対象の特定健診受診率の向上を図るため、土曜日に実施
実施内容・結果	下記詳細の通り。
課題・改善事項	○未受診者を呼び込み、その後市町村の集団健診につなげていくことが目的であり、受けっぱなしにならない方策が必要。

i. 会場(特定健診のみ)・希望者に骨密度測定

地域	会場	日程	予定人数	送付人数	申込人数
村山	ビッグウイング (山形市)	11月21日(土)	200	2,885	79 (50)
	ヒルズサンピア (山形市)	11月21日(土)	200	2,907	84 (58)
	職業訓練センター (東根市)	11月21日(土)	100	1,465	79 (38)
	ハートフルセンター (寒河江市)	11月21日(土)	100	1,454	72 (59)
	すこやかセンター (米沢市)	11月21日(土)	150	2,437	100 (60)
置賜			750	11,148	414

ii. センター内(特定健診のみ)

地域	会場	日程	予定人数	送付人数	申込人数
庄内	庄内検診センター (酒田市)	11月7日～12月19日 計4回	100	2,016	43
最上	最上検診センター (新庄市)	11月7日・11月21日・12月5日	30	748	22
置賜	南陽検診センター (南陽市)	11月21日・12月19日	70	768	32
			200	3,532	97

iii. センター内(特定健診・がん検診)

地域	会場	日程	予定人数	送付人数	申込人数
村山	山形市医師会健診センター (山形市)	12月5日(土)	50	1,000	62
		1月9日(土)※臨時追加			6
	山形検診センター (山形市)	10月31日・11月28日	200	2,645	104
庄内	庄内健康管理センター (鶴岡市)	12月5日～2月27日 計12回	180	1,836	7
置賜	長井市保健センター (長井市) ※南陽検診センターが実施	10月31日(土)	50	624	27
			480	6,105	206

現在申込受け付け中

《平成28年度健診事業(案)》

被保険者

○生活習慣病予防健診について、健診機関による受診勧奨(継続)

- ・健診未受診者への受診勧奨
- ・事業者健診から生活習慣病予防健診への振替の勧奨

被扶養者

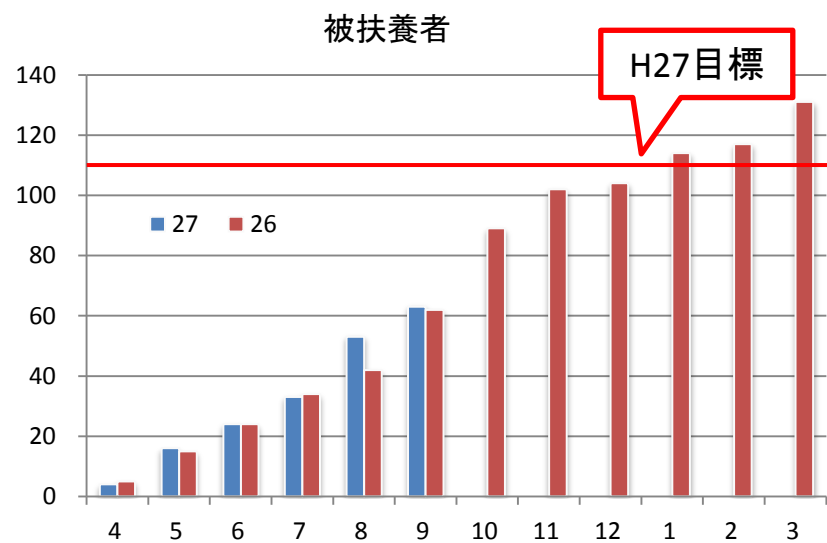
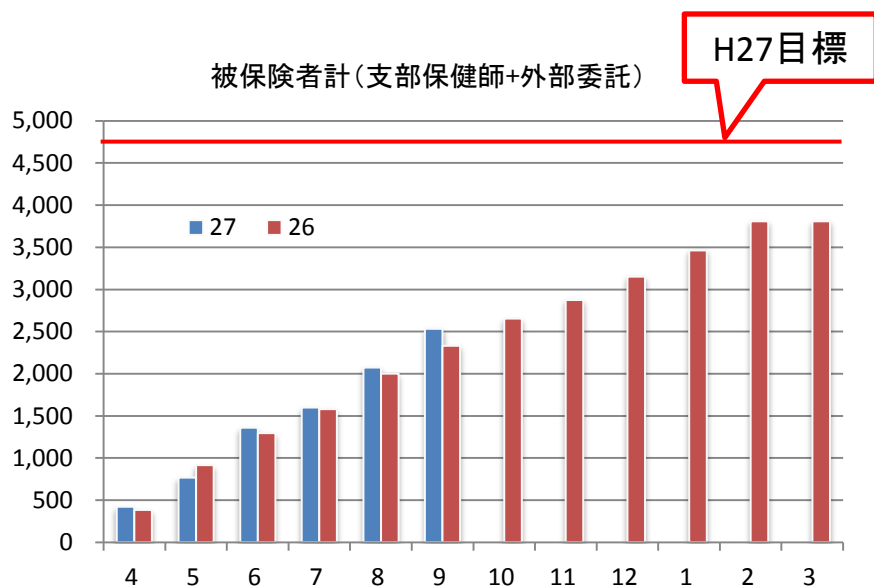
○全市町村の集団健診における特定健診の受診拡大(継続)

- ・県・市町村との連携強化
山形県・山形市・米沢市との連携により、集団健診への勧奨をさらに強化
※山形市とは包括協定の締結に向け調整中

○どようび健診の実施(継続)

(2) 特定保健指導

		目標件数	目標率	4月	5月	6月	7月	8月	9月	10月	11月	12月	1月	2月	3月	累計	達成率	実施率
被 保 険 者	初回面談(支部)	6,014	-	643	511	422	335	152	452							2,515	41.8%	-
	H26年度	5,026	-	378	345	424	436	448	499	570	540	610	604	653	583	6,090	121.2%	-
	初回面談(外部委託)		-	42	33	49	84	49								257		-
	H26年度	1,541	-	3	24	36	65	73	51	48	79	47	16	53	85	580	37.6%	-
	評価(支部)	4,217	21.4%	396	309	521	206	422	458	0	0	0	0	0	0	2,312	54.8%	11.7%
	H26年度	3,200	17.4%	377	479	339	242	358	269	299	215	256	269	312	391	3,806	118.9%	20.5%
	評価(外部委託)	500	2.5%	26	35	72	32	54	0	0	0	0	0	0	0	219	43.8%	1.1%
	H26年度	600	3.3%	7	50	41	42	64	63	22	7	19	44	31	68	458	76.3%	2.5%
	合計	4,717	23.9%	422	344	593	238	476	458	0	0	0	0	0	0	2,531	53.7%	12.8%
	H26年度	3,800	20.7%	384	529	380	284	422	332	321	222	275	313	343	459	4,264	112.2%	22.9%
被 扶 養 者	初回面談利用		-	11	1	6	2	4	1							25	-	-
	H26年度		-	28	0	5	7	8	13	10	16	8	17	7	29	148	-	-
	評価	104	8.1%	4	12	8	9	20	10	0	0	0	0	0	0	63	60.6%	4.9%
	H26年度	101	8.0%	5	10	9	10	8	20	27	13	2	10	3	14	131	129.7%	10.0%
合 計	評価	4,821	23.0%	426	356	601	247	496	468	0	0	0	0	0	0	2,594	53.8%	12.4%
	H26年度	3,901	19.9%	389	539	389	294	430	352	348	235	277	323	346	473	4,395	112.7%	22.1%



【重点実施事項】

外部委託の実施	専門事業者への外部委託
実施内容・結果	支部保健師による実施数の限界、対象者の増加等を要因とする慢性的なマンパワー不足を解消するため、専門事業者(ベネフィットワン)への外部委託を実施 ⇒支部保健師の不在地域(置賜地域)を対象として1,600件を実施予定
課題・改善事項	○置賜地域実施の状況を鑑み、他地域への導入も検討

どうぶ特保の実施	事業所での特定保健指導が困難な対象者について、土曜日の指導実施
実施内容・結果	①庄内地域 平成27年10月24日(土) 会場:にこ♥ふる 参加人数:27人 ②置賜地域 平成27年11月7日(土) 会場:すこやかセンター 参加人数:9人 ③村山地域 平成27年11月28日(土) 会場:ヤマコーホール 参加人数:16人
課題・改善事項	○地域の特徴に合わせた効率的な対象者の選定 ○効果的な事業の在り方については改めて検討

《平成28年度特定保健指導事業(案)》

被保険者

◎外部委託の実施(継続)

- ・支部保健師の不在地域について、専門事業者への外部委託の実施
※実施状況を確認の上、費用対効果等と勘案して判断

○ITを活用した効果的・効率的な保健指導の実施(継続)

○健診実施機関との事務打ち合わせ(継続)

○どようび特保の実施(継続)

被扶養者

○どようび特保の実施(継続)

(3) 重症化予防事業

健診結果により要治療と判断されながら医療機関に受診していない者に対して受診勧奨を実施し、生活習慣病の重症化を防ぎ、医療費適正化及びQOLの維持を図る。(平成25年10月より実施)

事業概要

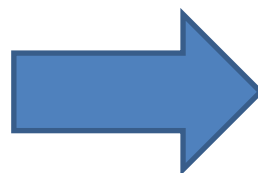
一次勧奨	本部実施<<文書送付>>			
対象要件	収縮期血圧	160mmHg以上	拡張期血圧	100mmHg以上
	空腹時血糖	126mg/dl以上	HbA1c	6.5%以上(NGSP値)
二次勧奨	支部実施<<電話勧奨>>			
対象要件	収縮期血圧	180mmHg以上	拡張期血圧	110mmHg以上
	空腹時血糖	160mg/dl以上	HbA1c	8.4%以上(NGSP値)

【実施事項】

平成26年5月～平成27年3月実施
(平成25年11月～平成26年9月健診分)

<<一次勧奨対象者>> 3,141件
<<二次勧奨対象者>> 513件／742件

(不通・受診回答あり・その他除く)



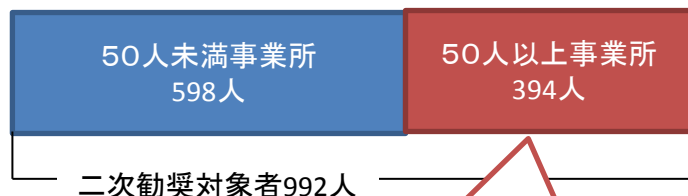
医療機関への受診率
約2割

【今後の課題】

- 現在支部で実施している二次勧奨については、効率的な勧奨のやり方について検討を進める。
- 本部において糖尿病性腎症患者の重症化予防事業について今後検討となっているため、平成28年度以降未受診者への対策をさらに強化していく方向。

※重症化予防事業結果のまとめ <参考>

特に重症化が懸念される二次勧奨対象者の内訳



事業所数:240社 平均:1.6人/社

50人以上事業所394人の該当区分内訳



山形	126	尾花沢	3	飽海	4
上山	4	村山	9	東田川	10
東村山	3	寒河江	11	米沢	31
天童	15	西村山	11	長井	21
新庄	21	東根	9	東置賜	18
北村山	0	鶴岡	40	西置賜	11
最上	12	酒田	30	南陽	5

○平成25年3月～平成26年4月の健診受診者のうち、協会けんぽが実施する受診勧奨事業で

二次対象者となった方のうち、50人以上の事業所に在籍する方が約4割、その他が6割となっている。

○50人以上事業所における地区別対象者数は住所地ではなく事業所所在地によるため、事業所数に応じた分布となっている。

○該当するリスク項目としては血圧が血糖よりも若干高い。

《注意事項》

●上記対象者は健診受診後3ヶ月以内に受診していない方(4ヶ月目以降に受診する分を含まない)

●社会保険適用事業所における50人以上事業所の抽出であり、労働保険の適用人数とは厳密には基準が異なる。

※そのため、50人以上事業所＝産業医がいる事業所とはならないケースもある。

2. 山形支部データヘルス計画

《山形支部データヘルス計画について》

【医療費の状況】

※診療報酬明細(レセプト)データに見る医療費

- 一人当たり医療費の伸び率が全国平均よりも高い = 医療費が急速に上がっている
- 循環器系疾患など生活習慣病に起因する疾病による医療費は全体の約4割を占める

【リスク保有の状況】

※健診結果から見た各項目のリスク

- 山形支部の特色として全国平均に比べ、高血圧のリスク保有割合が顕著に高い
 - ⇒地域別リスクでは最上・置賜地域が高い
 - ⇒業種別リスクでは運輸業・建設業が高い



リスクの高い順としては最上 > 置賜、運輸業 > 建設業

しかし被保険者数、事業所数の多い地域・業種のほうが効率的

被保険者割合で最上(8.1%) < 置賜(19.7%)、運輸業(4.8%) < 建設業(11.6%)

⇒置賜地域の建設業にターゲットを絞る

目 標

平成29年度末までに置賜地域建設業(40歳以上男性)平均の収縮期血圧の
平成129.8mmHgを山形支部(40歳以上男性)平均の128.1mmHgに下げる
⇒1.7mmHg下げる

重症化予防

健診の結果、血圧の
数値が高い方に対し
受診勧奨を行う

ハイリスクの方に対しては
服薬による血圧のコントロール

コラボ・ヘルス

事業所とコラボした
職場の健康づくり事業
「健康パワーアップぷらん」

健康経営の考え方を基に
事業所・事業主と連携した
健康づくり(ポピュレーション
アプローチ)

地域連携

置賜地域の市町村と
連携し、地域全体の
健康意識の底上げ

地域全体で健康づくりへの
意識を高め、健診・特定保健
指導・二次検診などの基本的
な予防医療を促進する

○血圧要治療対象者の受診100%

○被保険者30名以上の大規模
事業所29社における実施
(約10社/年)

○置賜地域市町村との連携
○地域全体をカバーした広報

受診済み **48** 名 / 対象者 **83** 名

【実施事項】

血圧に関する情報提供	データヘルス対象事業所・加入者への情報提供
実施内容・結果	<p>置賜地域の建設業事業所(517社)対象。</p> <ul style="list-style-type: none"> ・山形労働局基準部健康安全課長名の健康確保に関する依頼文書 ・協会けんぽ山形支部長名のデータヘルス計画に関連する健康確保の依頼文書 ・減塩推進ポスター <p>以上3点を送付し、血圧リスクに対する注意喚起及び健康確保(健診受診・その後のフォローの徹底)への意識向上を呼びかけ。</p>
課題・改善事項	データヘルス計画を通じての意識啓発について、中長期的な介入方法の検討。
山形大学との連携	ハイリスク者への効果的アプローチの検討
実施内容・結果	<p>山形大学医学部等専門家からの助言により、効果的な受診勧奨へ結びつける対策を実施するほか、データ解析に基づく介入対象者の把握とそれによる効果的な対策の実施。</p> <ul style="list-style-type: none"> ・受診勧奨対象者に対する勧奨文書に、血圧・血糖の数値に基づく死亡率を参考として掲載し、意識変容・行動変容を促す ・協会けんぽが有するデータの調査分析事業において、専門家から助言を頂く体制の構築
課題・改善事項	医療費と健診データの継続的な分析

【平成28年度実施案】

○受診勧奨対象者への面談

保健師が訪問し、事業所にて対象者と面談を行い、受診勧奨
 ※本人から同意が必要であり、同意書の取得を予定

○健診機関と連携した受診勧奨

健診により要治療となった方に対し、健診後2ヶ月の時点で健診機関から電話勧奨を実施
 ※協会けんぽで行う勧奨は受診から6ヶ月を経過しており、早期の対応による効果を狙う

置賜地域建設業 **10**社での健康づくり事業を実施

【実施事項】

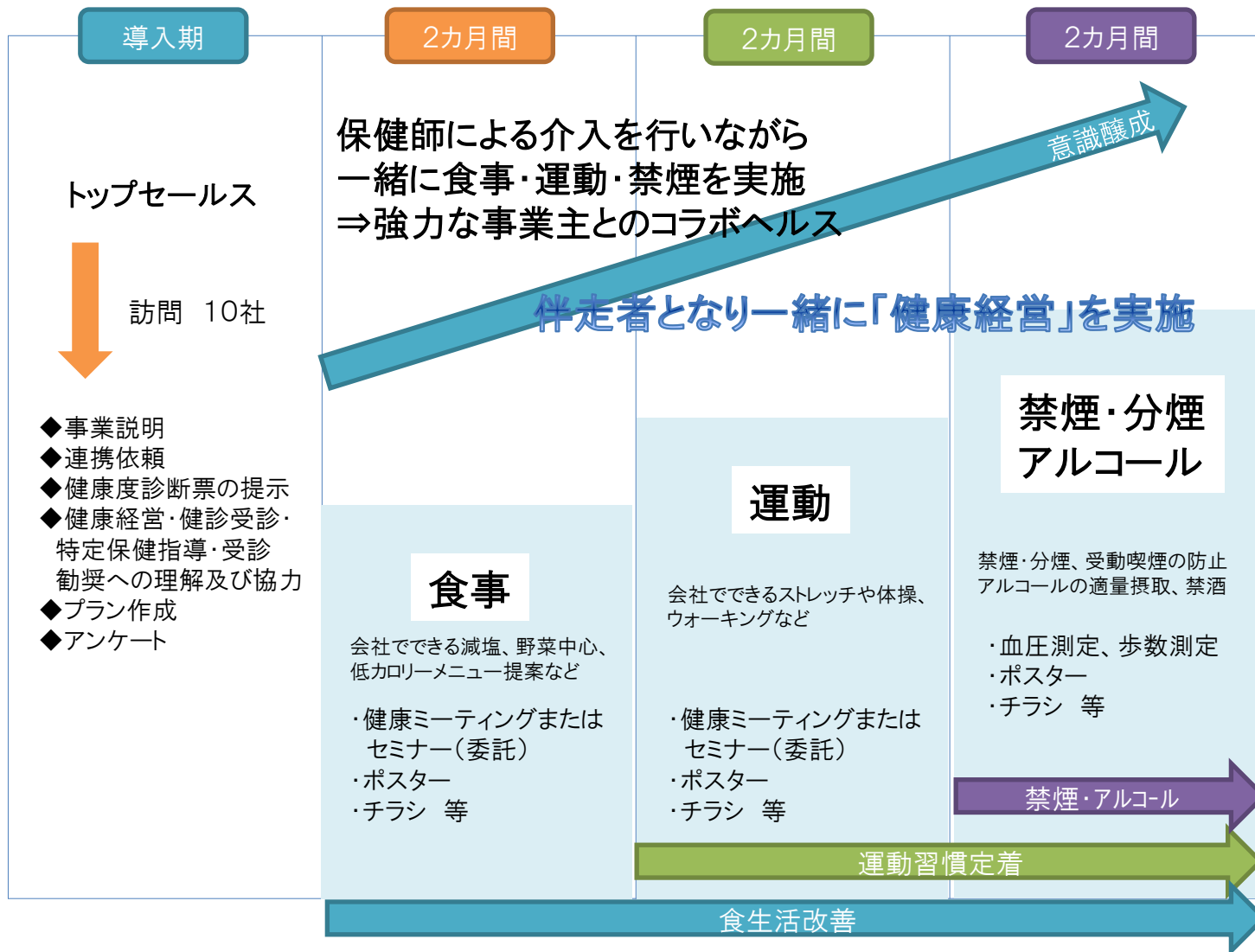
健康パワーアップぷらん	事業所への健康づくり支援事業
実施内容・結果	<p>県内事業所10社に対し、支部保健師が担当となり約半年間のサポートを実施。</p> <p>①事業所単位の医療費・健診データ分析からリスクを特定 ②協会けんぽ作成の提案プランを基に事業所担当者がプランニング ③食事・運動に関するセミナー実施(講師を派遣)・個人ノートの活用 ④半年後の意識変容をアンケート調査 ※次ページより詳細</p>
課題・改善事項	<p>○実際のアウトカム(数値がどれほど改善したか、等)が判明するのは来年度以降。 ○血圧リスクの段階的な数値目標の設定と、それに向けた個別対策の検討。 ○意識の醸成とプラン終了後の継続的な取り組み要請。</p>

【平成28年度実施案】

○健康パワーアップぷらんの実施(継続)

- ・平成27年度の実施結果を分析⇒プランの改善へ活用
- ・来年度のサポートに向け、平成27年度から受け入れ依頼を開始
- ・終了後の継続の在り方についてさらに検討

健康パワーアップぷらんの全体像



アンケート・評価

健康パワーアップぷらんの実施状況(10社)

	被保険者数	スタート～1月目		2月目		3月目	4月目		6月目
		食事セミナー		運動セミナー		ノートチェック	禁煙・アルコールセミナー		最終
		(実施年月) (参加率)	ノートチェック (実施年月) (提出率)	(実施年月) (参加率)	ノートチェック (実施年月) (提出率)	(実施年月) (提出率)	(実施年月) (参加率)	ノートチェック (実施年月) (提出率)	ノートチェック (実施年月) (提出率)
A社	41	27年6月 76%	27年7月 71%	27年8月 71%	27年8月 76%	27年9月			12月予定
B社	63	27年5月 100%	27年6月 98%	27年7月 84%	27年7月 95%	27年8月 81%			11月予定
C社	40	27年6月 68%	27年7月 60%	27年8月 50%	27年8月 60%	27年9月			12月予定
D社	52	27年7月 96%	27年8月 85%	27年8月 81%	27年9月 85%	27年10月	27年10月 81%		1月予定
E社	36	27年6月 70%	27年7月 89%	27年9月 56%	27年9月 72%	27年10月			12月予定
F社	68	27年8月 90%	27年9月	27年11月			27年12月		2月予定
G社	60	27年9月 98%	27年10月 75%	27年10月					3月予定
H社	69	27年6月 73%	27年8月 61%		27年9月 42%	27年10月			12月予定
I社	39	27年4月 128% <small>(系列会社も受講)</small>	27年6月 54%	27年8月 44%	27年9月 44%	27年10月			10月予定
J社	36	27年9月 97%	27年10月						3月予定
計	504	451	299	181	231	83			

※健診・特定保健指導・重症化予防についても事業所ごとにチェックし100%受診を目標とする。

地域連携

【実施事項】

米沢市・山形県と連携した事業所へのアプローチ	健康パワーアップぷらんの受け入れ要請の際、米沢市・山形県置賜総合支庁との連携により依頼文書を作成。また、米沢市職員から受け入れについて地元事業所へのアプローチを行っていただくなど、連携支援のもと要請を実施。
実施内容・結果	当初予定の10社／年のプラン実施に大きく貢献
課題・改善事項	引き続き関係機関との連携のもと、事業所への介入を実施

米沢市と連携した個別案内	米沢市の被扶養者を対象とした特定健診受診勧奨
実施内容・結果	市と連携して、集団検診の個別案内文書を送付 ※住所地区ごとに、健診日を個別に案内
課題・改善事項	平成27年度の結果を確認し、改善事項を検討

メディアを活用した受診勧奨	置賜地域在住の被扶養者を対象とした特定健診受診勧奨
実施内容・結果	置賜地域の被扶養者を対象として複合的なメディアを活用し、受診勧奨を実施。 ・米澤新聞突出し2段広告、エフエムNCVおきたま ラジオCM、YBC、YTS テレビCM
課題・改善事項	広く一般への健診受診を呼びかけるため、今回複合的なメディアの活用を実施。

【平成28年度実施案】

○米沢市と連携した受診勧奨

今年度の結果を受け、引き続き米沢市と協議の上、特定健診の受診勧奨を実施

○健康づくりセミナーの開催

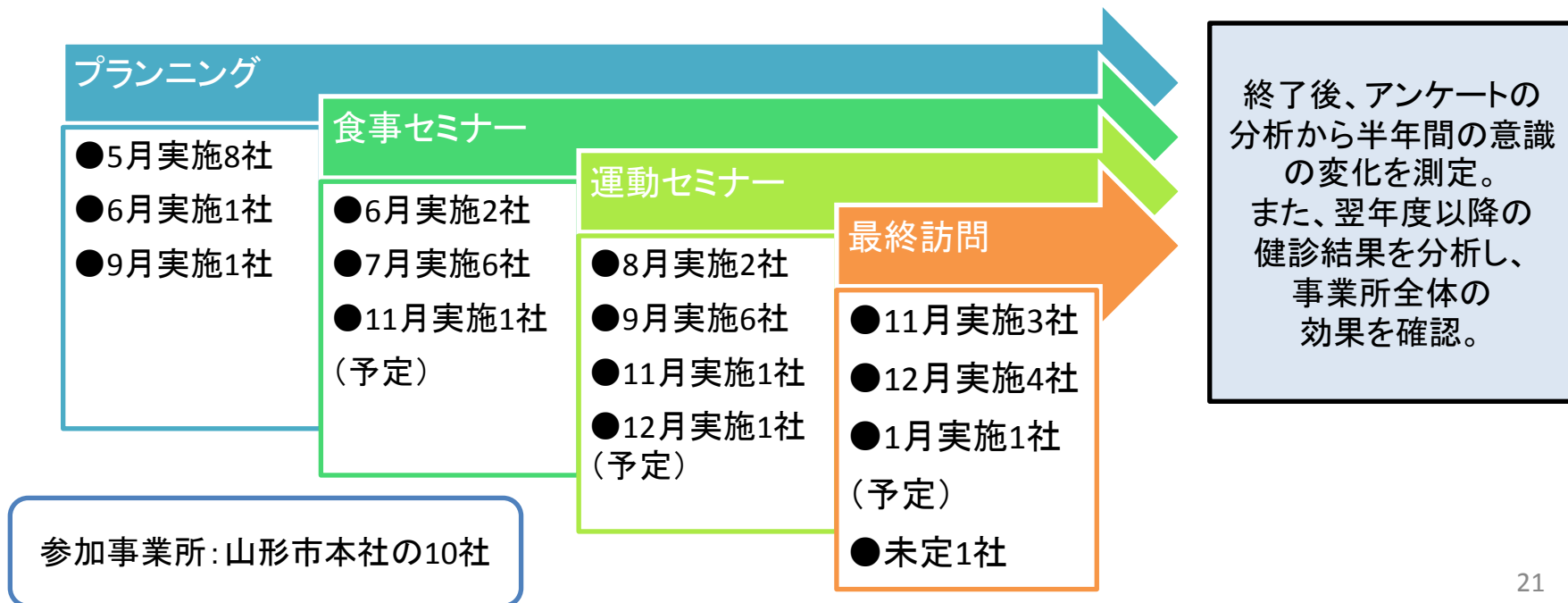
置賜地域の事業所向けに、高血圧・健康経営等についてのセミナーを検討
パワーアップぷらん対象の大規模事業所以外にも、血圧リスクへの理解を広く周知

3. その他

【実施事項】

健康パワーアップぷらん	事業所への健康づくり支援事業
実施内容・結果	<p>県内事業所10社に対し、ヘルスケア事業者が担当となり約半年間のサポートを実施。</p> <p>①事業所単位の医療費・健診データ分析からリスクを特定 ②協会けんぽ作成の提案プランを基に事業所担当者がプランニング ③食事・運動に関するセミナー実施（講師を派遣）・個人ノートの活用 ④半年後の意識変容をアンケート調査 ※次ページにて詳細</p>
課題・改善事項	<p>○実際のアウトカム（数値の改善等）が来年度判明してから、事業の実施効果を確認。平成29年度以降の継続については今後の検討課題となる。</p> <p>○ヘルスケア事業者による介入の効果について、同時期に実施した保健師介入型のプランとも比較検討し、より効果的・効率的なプランとなるよう改善していく。</p>

《パワーアップぷらんヘルスケア介入型進捗状況》 平成27年11月現在 実施状況



【実施事項】

健康出前セミナー	事業所へのセミナー講師派遣
実施内容・結果	運動を中心としたセミナーを希望事業所で実施。業種・職種に合わせたエクササイズを提案し、短い時間でも効果が得られるやり方を学ぶ。 【平成27年度の実施内容】 12社実施希望⇒現在4社実施
課題・改善事項	○事業所全体の健診結果から判明したリスクを基に、トータルプランの一部として使用して頂くには「健康経営」の普及促進が課題。

各種健康イベントへの参画	各地で開催される健康イベントへの参加
実施内容・結果	【平成27年度の実施内容】 10/4 やまがたピンクリボンフェスタ(測定人数24名) 10/11 鶴岡市健康まつり(測定人数189名) 10/17 新庄市民健康まつり(測定人数144名) 11/3 日東ベスト文化祭(測定人数331名) イベントにおいて骨密度・血管年齢・肌年齢等の各種無料測定を実施。健康意識の向上を図るとともに、協会けんぽの認知度アップを目指す。
課題・改善事項	○ポピュレーションアプローチの一環として行っており、測定を受けた方の効果測定をするのは困難。また、参加者のうち協会けんぽ加入者は3割未満であり、広く一般に向けた周知活動となっている。