

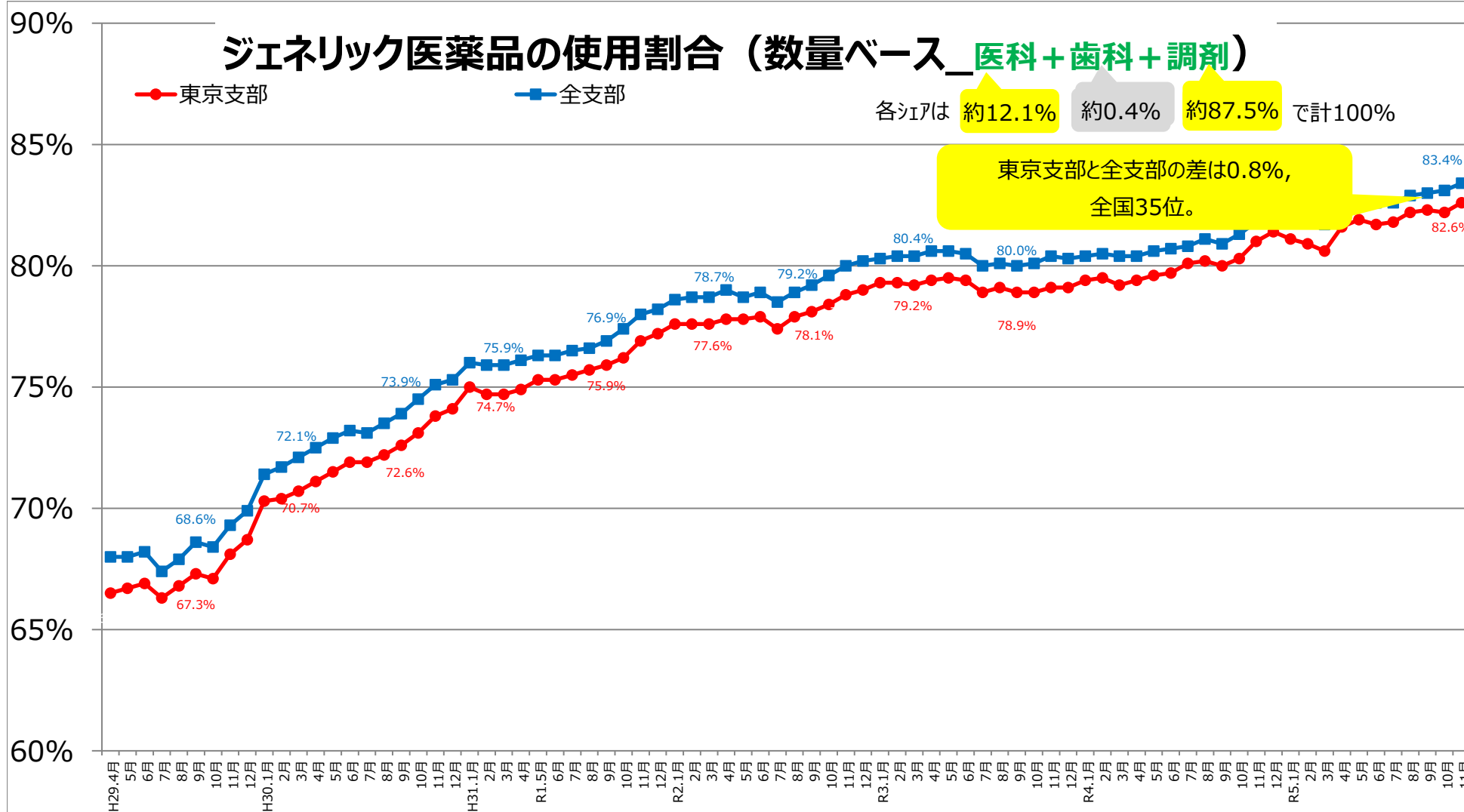
# ジェネリック医薬品の使用割合（数量ベース\_医科+歯科+調剤）

● 東京支部

■ 全支部

各エリアは 約12.1% 約0.4% 約87.5% で計100%

東京支部と全支部の差は0.8%、  
全国35位。



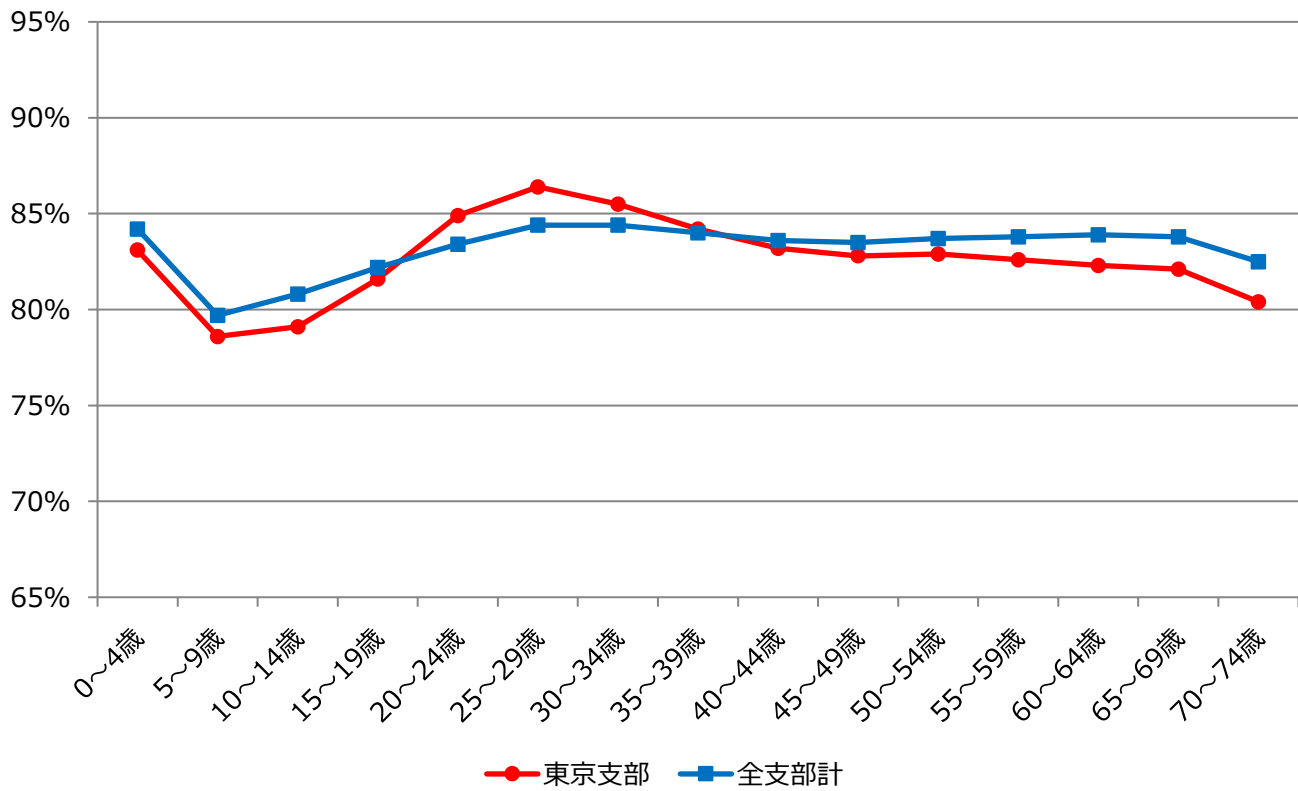
注1. 協会けんぽ（一般分）の医科、DPC、歯科、調剤の電子レセプトについて集計したもの（算定ベース）。

注2.「数量」とは、薬価基準告示上の規格単位ごとに数えた数量。

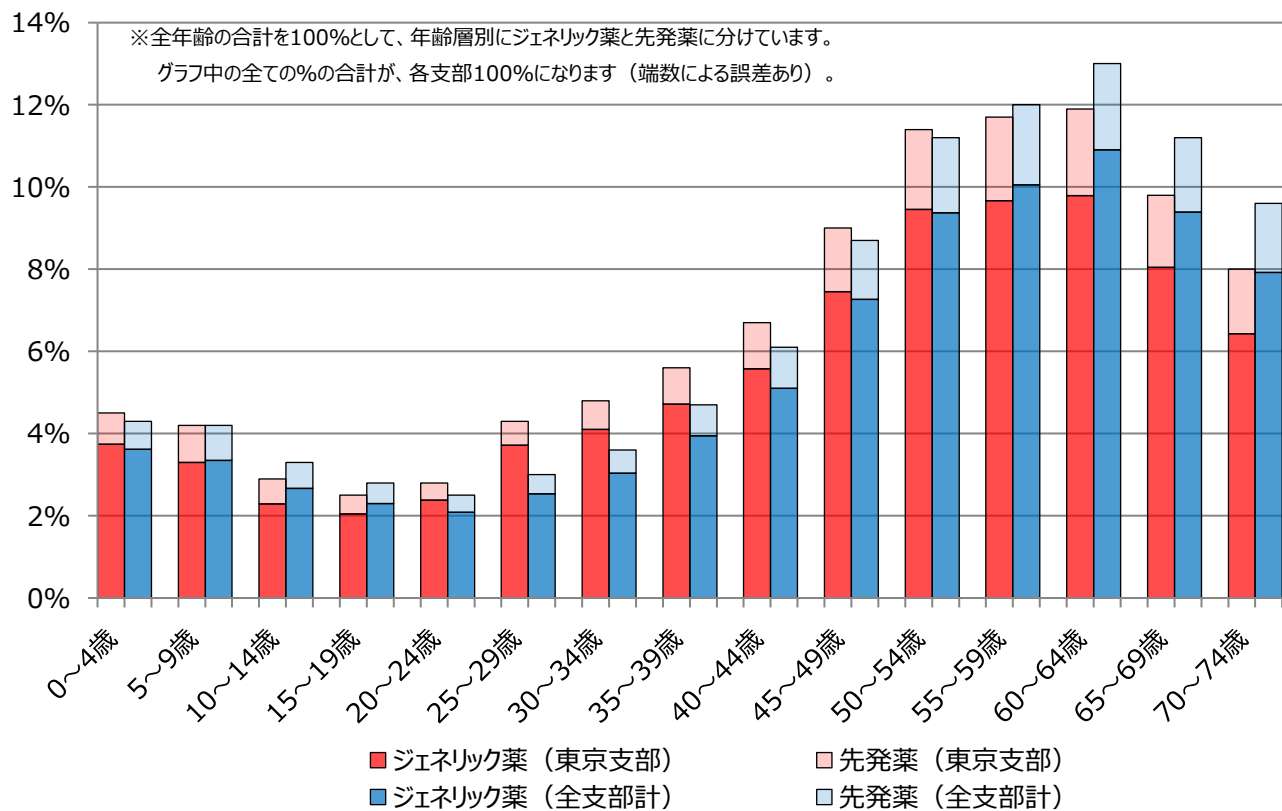
注3.「使用割合」は、[後発医薬品の数量]÷([後発医薬品のある先発医薬品の数量]+[後発医薬品の数量])で算出。

医薬品の区分は、厚生労働省「各先発医薬品の後発医薬品の有無に関する情報」による。速報値。

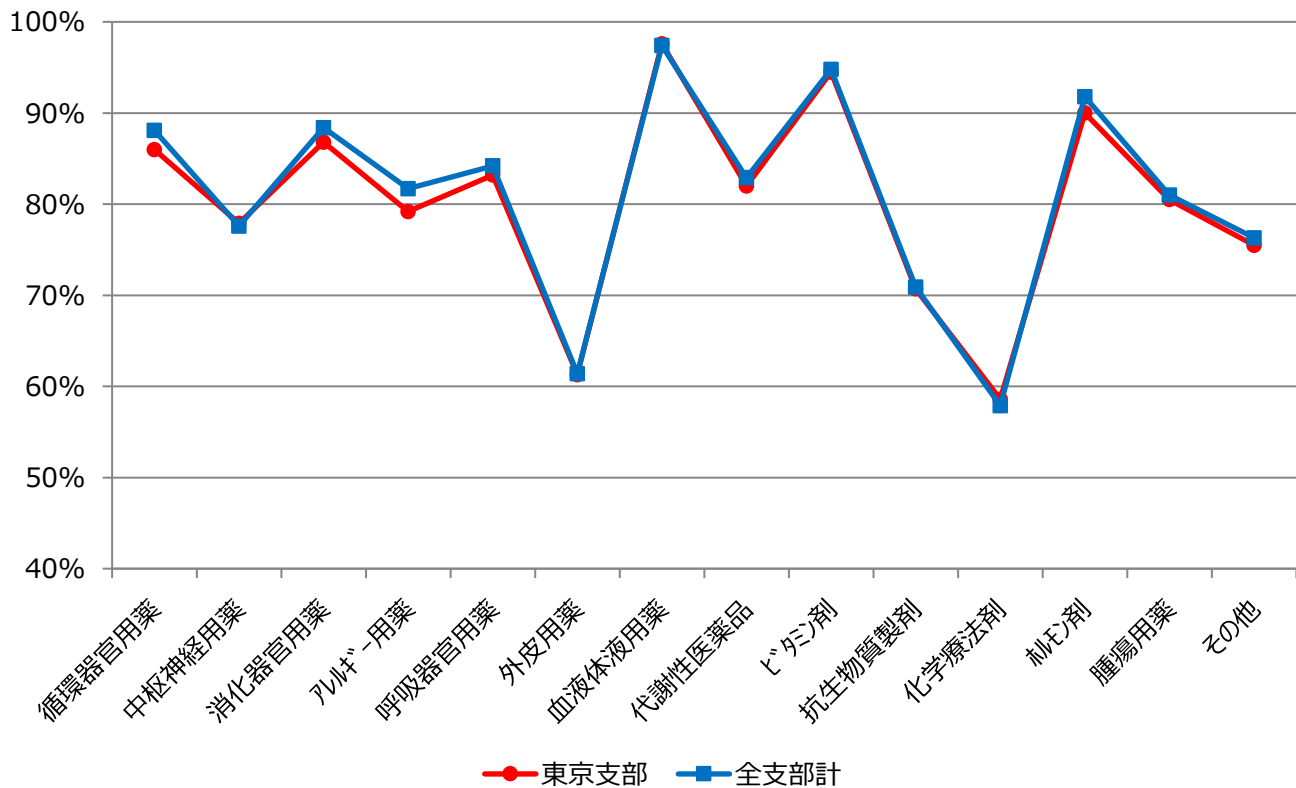
### 年齢別のジェネリック医薬品使用割合 (R5.11月分・数量ベース・医科歯科調剤計)



### 年齢別のジェネリック薬と先発薬の構成割合 (R5.11月分・数量ベース・医科歯科調剤計)



### 薬効分類別のジェネリック医薬品使用割合 (R5.11月分・数量ベース・医科歯科調剤計)



### 薬効分類別のジェネリック薬と先発薬の構成割合 (R5.11月分・数量ベース・医科歯科調剤計)

