

資料（5）

東京支部の状況等について

協会けんぽ東京支部 月報 (平成30年1月)

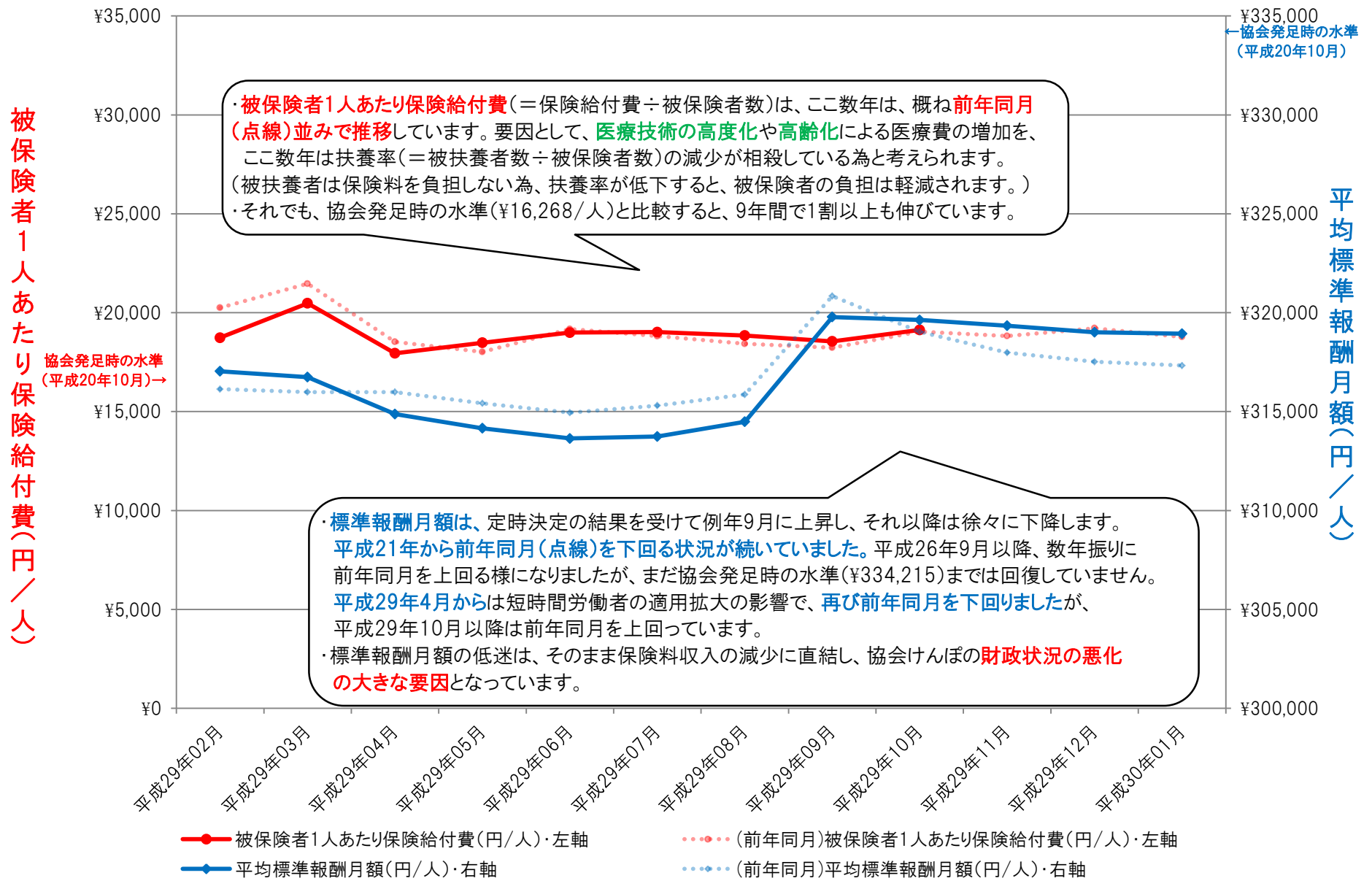
・対前年比で減少している主な原因は、
限度額適用認定証（高額療養費の現物給付化）
が浸透しつつある影響と考えられます。

年度 月別	事業所数 (社)	被保険者数		被扶養者数 (人)	標準報酬 月額平均 (円/人)	標準賞与 額の平均 (円/人)	報酬総額 (百万円)	保険給付費総額 (百万円)										
		(人)	任意継続 (再掲)					医療給付費				その他の現金給付費						
								(百万円)	現物給付費	高額療養費	療養費等	(百万円)	傷病手当金	出産育児一時金	出産手当金	埋葬料		
平成23年度	232,648	2,140,587	11,220	1,418,466	314,422	33,186	8,929,016	464,813	423,033	408,959	5,256	8,818	41,781	19,964	16,230	5,389	198	
平成24年度	232,437	2,187,900	11,044	1,430,136	312,800	33,178	9,083,583	480,350	438,459	425,304	4,297	8,858	41,891	19,629	16,344	5,738	180	
平成25年度	237,158	2,271,301	11,474	1,458,925	312,100	32,738	9,398,768	502,387	458,653	445,649	4,001	9,003	43,734	19,909	17,056	6,588	181	
平成26年度	248,937	2,382,200	11,630	1,497,047	312,626	32,916	9,877,810	531,118	484,808	471,021	4,253	9,534	46,310	21,128	17,564	7,429	189	
平成27年度	267,164	2,529,477	11,605	1,552,222	314,433	33,110	10,549,217	579,903	530,899	516,929	4,137	9,834	49,004	22,672	17,614	8,533	185	
平成28年度	292,818	2,715,800	11,481	1,609,293	317,012	32,854	11,402,001	614,664	562,464	548,642	3,620	10,201	52,200	23,507	19,048	9,461	185	
平成29年02月	302,723	2,781,730	11,370	1,637,874	317,039	17,369	930,233	52,110	47,756	46,669	240	846	4,354	2,026	1,533	778	18	
平成29年03月	304,922	2,790,577	11,302	1,644,568	316,741	8,509	907,635	57,138	52,827	51,599	348	880	4,311	2,178	1,283	833	17	
平成29年04月	308,633	2,835,833	11,502	1,639,982	314,878	12,693	928,937	50,910	47,055	45,912	330	813	3,855	1,940	1,155	745	15	
平成29年05月	311,165	2,859,880	11,552	1,640,747	314,156	7,167	918,945	52,841	48,835	47,543	473	819	4,006	2,140	1,024	828	14	
平成29年06月	313,155	2,876,651	11,450	1,645,549	313,641	28,882	985,319	54,648	50,321	48,991	436	894	4,327	2,133	1,305	872	18	
平成29年07月	315,073	2,894,465	11,555	1,652,229	313,740	64,155	1,093,804	55,050	50,092	48,925	295	872	4,958	1,981	2,203	759	14	
平成29年08月	316,715	2,906,283	11,632	1,657,446	314,486	66,884	1,108,369	54,760	49,515	48,213	405	896	5,245	2,211	2,247	770	16	
平成29年09月	318,721	2,912,740	11,602	1,658,718	319,781	9,182	958,184	54,018	49,531	48,408	227	896	4,487	2,149	1,548	774	15	
平成29年10月	320,877	2,925,103	11,711	1,665,069	319,632	6,831	954,938	55,960	50,876	49,610	357	910	5,084	2,184	1,999	884	16	
平成29年11月	322,660	2,936,240	11,688	1,670,768	319,344	3,808	948,852	---	---	49,241	---	---	---	---	---	---	---	
平成29年12月	324,650	2,947,780	11,563	1,676,379	319,009	97,030	1,226,391	---	---	51,999	---	---	---	---	---	---	---	
平成30年01月	326,916	2,951,658	11,768	1,681,286	318,937	70,162	1,148,487	---	---	51,072	---	---	---	---	---	---	---	
対前年同月比 (±%)																		
平成23年度	0.7%	0.7%	-14.2%	0.6%	-1.2%	-1.5%	-0.6%	2.4%	2.8%	3.0%	-7.2%	2.4%	-2.0%	-4.0%	-2.2%	7.4%	-1.9%	
平成24年度	-0.1%	2.2%	-1.6%	0.8%	-0.5%	0.0%	1.7%	3.3%	3.6%	4.0%	-18.2%	0.5%	0.3%	-1.7%	0.7%	6.5%	-9.4%	
平成25年度	2.0%	3.8%	3.9%	2.0%	-0.2%	-1.3%	3.5%	4.6%	4.6%	4.8%	-6.9%	1.6%	4.4%	1.4%	4.4%	14.8%	0.7%	
平成26年度	5.0%	4.9%	1.4%	2.6%	0.2%	0.5%	5.1%	5.7%	5.7%	5.7%	6.3%	5.9%	5.9%	6.1%	3.0%	12.8%	4.5%	
平成27年度	7.3%	6.2%	-0.2%	3.7%	0.6%	0.6%	6.8%	9.2%	9.5%	9.7%	-2.7%	3.1%	5.8%	7.3%	0.3%	14.9%	-2.2%	
平成28年度	9.6%	7.4%	-1.1%	3.7%	0.8%	-0.8%	8.1%	6.0%	5.9%	6.1%	-12.5%	3.7%	6.5%	3.7%	8.1%	10.9%	-0.2%	
平成29年02月	9.9%	8.0%	-1.3%	3.7%	0.3%	31.5%	9.7%	-0.1%	-0.9%	-0.8%	-27.0%	3.6%	9.6%	5.8%	17.2%	5.9%	1.7%	
平成29年03月	10.4%	8.1%	-2.5%	3.8%	0.2%	8.0%	8.6%	3.1%	3.9%	3.9%	-5.0%	7.7%	-5.7%	0.9%	-19.0%	2.9%	2.3%	
平成29年04月	10.2%	7.9%	-1.9%	3.7%	-0.4%	-0.4%	7.6%	4.6%	6.0%	6.2%	-6.0%	3.6%	-10.3%	3.7%	-34.0%	13.2%	-8.9%	
平成29年05月	9.9%	8.0%	-0.4%	3.6%	-0.4%	-9.9%	7.3%	10.7%	12.4%	12.3%	61.6%	2.3%	-6.1%	10.1%	-33.7%	8.4%	-6.2%	
平成29年06月	9.6%	8.0%	-1.1%	3.6%	-0.4%	-8.4%	6.8%	7.0%	8.1%	8.1%	16.7%	6.5%	-4.4%	3.8%	-16.3%	-2.4%	0.0%	
平成29年07月	9.3%	8.1%	-0.4%	3.6%	-0.5%	-28.0%	1.0%	9.3%	8.2%	8.5%	-13.0%	3.3%	20.7%	7.0%	40.6%	12.2%	5.9%	
平成29年08月	9.2%	8.1%	0.4%	3.7%	-0.4%	45.8%	14.0%	10.6%	9.2%	9.2%	9.3%	4.3%	26.1%	11.0%	67.1%	-4.8%	7.4%	
平成29年09月	9.3%	8.1%	0.7%	3.6%	-0.3%	14.4%	8.1%	9.9%	10.8%	11.1%	-17.1%	4.9%	1.5%	10.6%	-7.6%	-1.7%	-2.0%	
平成29年10月	9.2%	7.0%	1.9%	3.4%	0.2%	12.1%	7.5%	7.5%	6.8%	6.5%	96.3%	4.6%	15.4%	24.2%	8.6%	11.3%	37.7%	
平成29年11月	9.1%	6.7%	3.2%	3.2%	0.4%	-4.3%	7.1%	---	---	6.0%	---	---	---	---	---	---	---	
平成29年12月	9.1%	6.6%	2.9%	3.2%	0.5%	51.8%	16.3%	---	---	9.7%	---	---	---	---	---	---	---	
平成30年01月	9.0%	6.6%	2.9%	3.2%	0.5%	-28.6%	-0.2%	---	---	10.5%	---	---	---	---	---	---	---	

・現金給付データ点検中の為、平成29年11月分以降は表示していません。

注1： 数値には、健康保険法第3条第2項被保険者に係る分は含まれていません。
 注2： 「報酬総額＝（標準報酬月額の平均＋標準賞与額の平均）×被保険者数」です。
 注3： 年度別の数値は、「事業所数」から「標準賞与額の平均」までは年度平均（各月の平均）、「報酬総額」から「埋葬料」までは年度累計です。
 注4： 「高額療養費」には高額介護合算療養費を、「療養費等」には移送費・入院時食事療養費を、「埋葬料」には埋葬費を含みます。
 注5： 端数処理の為、内訳と合計が一致しないことがあります。

東京支部の被保険者1人あたり保険給付費と平均標準報酬月額推移



協会けんぽ東京支部 医療費の動向
(平成30年1月)

[加入者計]

年度 月別	加入者 数	計					医科入院					医科入院外 (調剤を含む)					歯科					調剤 (再掲)		
		医療費 円/人	1人あたり 医療費	受診率 件/千人	1件あたり 日数	1日あたり 医療費	医療費 円/人	1人あたり 医療費	受診率 件/千人	1件あたり 日数	1日あたり 医療費	医療費 円/人	1人あたり 医療費	受診率 件/千人	1件あたり 日数	1日あたり 医療費	医療費 円/人	1人あたり 医療費	受診率 件/千人	1件あたり 日数	1日あたり 医療費	医療費 円/人	1人あたり 医療費	
平成23年度	3,559	536,712	150,802	7,548.2	1.70	11,777	138,369	38,878	84.1	9.79	47,269	331,935	93,265	5,945.5	1.51	10,413	66,408	18,659	1,518.6	1.99	6,167	113,162	31,796	
平成24年度	3,618	554,992	153,396	7,641.0	1.66	12,079	146,643	40,531	84.3	9.62	49,987	340,645	94,152	6,019.3	1.48	10,570	67,708	18,714	1,537.4	1.94	6,277	116,011	32,065	
平成25年度	3,730	580,240	155,551	7,617.6	1.64	12,449	153,253	41,084	84.4	9.49	51,298	357,054	95,719	5,969.3	1.46	10,970	69,934	18,748	1,563.9	1.90	6,315	123,726	33,169	
平成26年度	3,879	612,106	157,790	7,664.8	1.62	12,680	160,097	41,270	84.9	9.32	52,179	377,478	97,307	5,979.0	1.45	11,210	74,532	19,213	1,600.9	1.86	6,463	130,598	33,666	
平成27年度	4,082	668,329	163,738	7,815.2	1.60	13,054	172,243	42,199	86.1	9.19	53,286	416,719	102,094	6,096.7	1.44	11,625	79,367	19,445	1,632.4	1.82	6,550	148,370	36,350	
平成28年度	4,325	708,474	163,805	7,847.4	1.58	13,172	184,913	42,753	85.8	9.11	54,695	438,526	101,391	6,112.1	1.43	11,639	85,034	19,661	1,649.4	1.78	6,680	152,425	35,242	
平成29年02月	4,420	60,388	13,664	660.7	1.54	13,402	15,449	3,495	7.0	8.94	55,809	37,893	8,574	518.5	1.39	11,911	7,047	1,594	135.2	1.75	6,727	13,451	3,043	
平成29年03月	4,435	66,622	15,021	702.1	1.59	13,458	17,022	3,838	7.4	9.22	56,198	41,674	9,396	547.7	1.43	12,009	7,927	1,787	147.1	1.80	6,733	15,164	3,419	
平成29年04月	4,476	59,396	13,270	630.4	1.58	13,325	15,259	3,409	6.8	9.17	54,303	36,785	8,219	487.0	1.42	11,918	7,353	1,643	136.5	1.78	6,745	13,117	2,931	
平成29年05月	4,501	61,378	13,638	656.3	1.58	13,165	16,015	3,558	7.1	9.10	55,290	37,954	8,433	510.9	1.42	11,611	7,409	1,646	138.3	1.77	6,712	13,025	2,894	
平成29年06月	4,522	63,221	13,980	667.0	1.60	13,065	16,504	3,650	7.2	8.97	56,271	38,741	8,567	513.1	1.45	11,533	7,976	1,764	146.7	1.79	6,721	13,134	2,904	
平成29年07月	4,547	63,125	13,884	659.4	1.60	13,153	16,637	3,659	7.4	8.97	55,078	38,581	8,486	507.1	1.44	11,622	7,906	1,739	144.9	1.79	6,713	13,189	2,901	
平成29年08月	4,564	61,886	13,560	623.9	1.56	13,940	17,498	3,834	7.7	8.73	56,745	37,190	8,149	479.5	1.40	12,118	7,198	1,577	136.6	1.70	6,775	12,677	2,778	
平成29年09月	4,571	62,385	13,647	640.9	1.59	13,401	16,600	3,631	7.3	8.96	55,853	38,211	8,359	494.0	1.43	11,806	7,575	1,657	139.6	1.76	6,754	13,126	2,871	
平成29年10月	4,590	63,880	13,917	650.3	1.60	13,396	16,850	3,671	7.3	9.04	55,995	39,313	8,565	504.3	1.44	11,803	7,717	1,681	138.8	1.78	6,787	13,616	2,966	
平成29年11月	4,607	63,385	13,758	649.2	1.57	13,464	16,575	3,598	7.1	8.91	56,476	39,240	8,517	504.1	1.42	11,886	7,570	1,643	138.0	1.75	6,802	13,729	2,980	
平成29年12月	4,624	67,071	14,504	683.9	1.56	13,562	17,022	3,681	7.1	9.14	56,574	42,214	9,129	533.0	1.42	12,049	7,835	1,694	143.8	1.72	6,867	15,218	3,291	
平成30年01月	4,633	65,876	14,219	678.8	1.52	13,812	17,068	3,684	6.9	9.41	56,509	41,769	9,016	539.1	1.37	12,198	7,039	1,519	132.8	1.70	6,748	14,383	3,105	
対前年同月比 (±%)																								
平成23年度	0.6%	2.7%	2.1%	0.7%	-1.2%	2.8%	1.8%	1.1%	-0.8%	-1.0%	3.1%	3.2%	2.6%	0.4%	-1.3%	3.5%	2.3%	1.6%	2.1%	-2.0%	1.3%	3.2%	2.5%	
平成24年度	1.7%	3.4%	1.7%	1.2%	-2.4%	2.6%	6.0%	4.3%	0.2%	-1.7%	5.8%	2.6%	1.0%	1.2%	-2.0%	1.5%	2.0%	0.3%	1.2%	-2.5%	1.8%	2.5%	0.8%	
平成25年度	3.1%	4.5%	1.4%	-0.3%	-1.2%	3.1%	4.5%	1.4%	0.1%	-1.4%	2.6%	4.8%	1.7%	-0.8%	-1.4%	3.8%	3.3%	0.2%	1.7%	-2.1%	0.6%	6.7%	3.4%	
平成26年度	4.0%	5.5%	1.4%	0.6%	-1.2%	1.9%	4.5%	0.5%	0.6%	-1.8%	1.7%	5.7%	1.7%	0.2%	-0.7%	2.2%	6.6%	2.5%	2.4%	-2.1%	2.3%	5.6%	1.5%	
平成27年度	5.2%	9.2%	3.8%	2.0%	-0.9%	3.0%	7.6%	2.3%	1.5%	-1.4%	2.1%	10.4%	4.9%	2.0%	-0.7%	3.7%	6.5%	1.2%	2.0%	-2.2%	1.4%	13.6%	8.0%	
平成28年度	6.0%	6.0%	0.0%	0.4%	-1.3%	0.9%	7.4%	1.3%	-0.4%	-0.9%	2.6%	5.2%	-0.7%	0.3%	-1.1%	0.1%	7.1%	1.1%	1.0%	-1.9%	2.0%	2.7%	-3.0%	
平成29年02月	6.4%	-0.8%	-6.7%	-6.1%	-2.3%	1.6%	4.9%	-1.4%	-1.1%	-1.9%	1.7%	-3.6%	-9.4%	-7.4%	-2.5%	0.4%	3.1%	-3.1%	-1.0%	-3.9%	1.9%	-6.1%	-11.7%	
平成29年03月	6.5%	3.9%	-2.5%	-2.6%	-0.3%	0.5%	9.5%	2.8%	-0.4%	1.2%	2.0%	0.7%	-5.4%	-4.0%	-0.5%	-1.0%	9.9%	3.2%	2.8%	-1.8%	2.1%	-2.8%	-8.7%	
平成29年04月	6.3%	6.0%	-0.4%	-1.6%	-1.6%	2.9%	8.7%	2.2%	0.5%	1.3%	0.4%	4.7%	-1.6%	-2.4%	-1.8%	2.7%	7.0%	0.6%	1.5%	-2.8%	2.0%	5.1%	-1.1%	
平成29年05月	6.3%	12.2%	5.5%	3.8%	0.0%	1.6%	11.5%	4.8%	2.3%	-1.8%	4.3%	12.8%	6.1%	4.0%	0.4%	1.5%	10.6%	4.0%	3.0%	-0.2%	1.2%	14.0%	7.2%	
平成29年06月	6.4%	8.2%	1.7%	1.8%	-0.7%	0.6%	6.1%	-0.2%	-0.6%	-0.8%	1.2%	9.1%	2.6%	1.7%	-0.2%	1.1%	8.1%	1.6%	2.4%	-1.6%	0.8%	10.6%	4.0%	
平成29年07月	6.4%	8.4%	1.9%	0.9%	-0.9%	1.9%	7.5%	1.0%	0.4%	-1.8%	2.5%	8.8%	2.3%	0.4%	-0.7%	2.5%	8.2%	1.7%	2.7%	-1.6%	0.7%	8.8%	2.2%	
平成29年08月	6.5%	9.3%	2.6%	2.5%	-1.3%	1.5%	7.5%	1.0%	1.6%	-3.1%	2.6%	10.5%	3.7%	2.4%	-0.7%	2.0%	7.7%	1.1%	2.8%	-2.3%	0.7%	10.2%	3.4%	
平成29年09月	6.4%	10.9%	4.2%	2.7%	-0.4%	1.8%	12.3%	5.5%	1.1%	0.7%	3.6%	10.4%	3.8%	2.3%	-0.1%	1.5%	9.9%	3.2%	4.2%	-1.3%	0.4%	11.2%	4.5%	
平成29年10月	5.7%	6.1%	0.4%	-2.5%	-0.9%	3.8%	7.5%	1.7%	-1.6%	-0.7%	4.1%	5.4%	-0.3%	-3.4%	-1.0%	4.2%	6.7%	0.9%	1.1%	-1.6%	1.3%	5.9%	0.2%	
平成29年11月	5.4%	5.9%	0.5%	-1.4%	-1.1%	3.1%	5.1%	-0.3%	-0.5%	-1.2%	1.4%	6.1%	0.6%	-2.2%	-0.9%	3.9%	6.6%	1.1%	1.4%	-2.4%	2.2%	7.3%	1.8%	
平成29年12月	5.4%	9.2%	3.6%	-0.5%	0.0%	4.1%	12.9%	7.2%	2.2%	-0.1%	5.0%	8.0%	2.4%	-1.1%	0.2%	3.4%	8.4%	2.8%	2.0%	-1.4%	2.2%	8.7%	3.2%	
平成30年01月	5.3%	10.4%	4.8%	3.6%	-1.1%	2.2%	10.6%	5.0%	3.4%	-1.0%	2.6%	11.1%	5.5%	4.5%	-0.5%	1.4%	5.6%	0.3%	0.3%	-2.3%	2.3%	11.1%	5.5%	

注1：「1人あたり医療費」とは、医療費（10割分）を加入者数（＝被保険者数＋被扶養者数）で割った数値です。医療費の動向の目安になります。

注2：「受診率」とは、加入者1,000人あたりの診療報酬明細書の件数です。受診する人が増えると増加します。

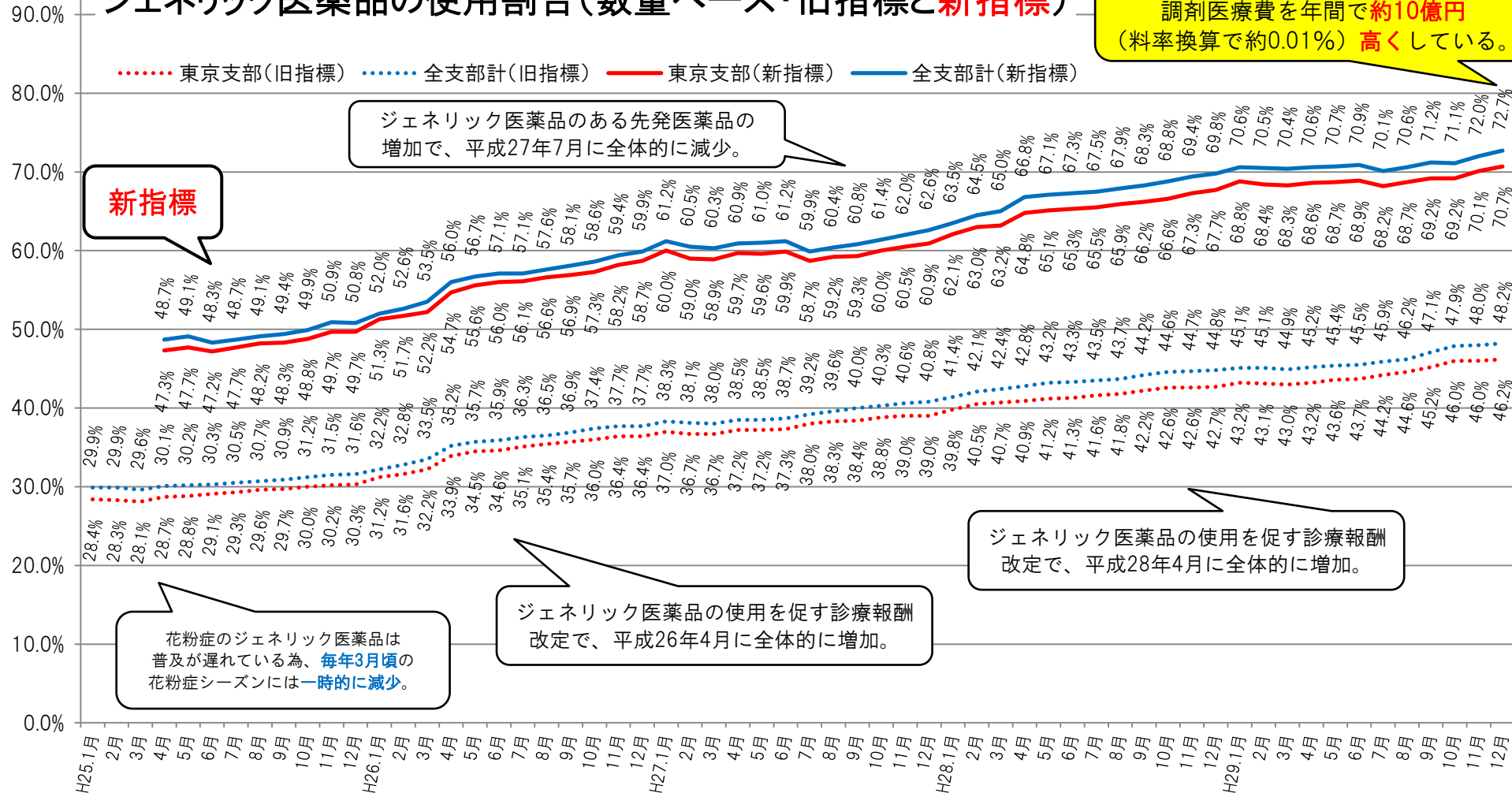
注3：「1件あたり日数」とは、診療報酬明細書1件あたりの診療実日数です。月々の受診日数が増えると増加します。

注4：「1日あたり医療費」とは、診療実日数1日あたりの医療費です。高額な治療が増えると増加します。

注5：「受診率」×「1件あたり日数」×「1日あたり医療費」÷1,000＝「1人あたり医療費」になります。

ジェネリック医薬品の使用割合(数量ベース・旧指標と新指標)

東京は全国より約2%低いことで、
調剤医療費を年間で約10億円
(料率換算で約0.01%) 高くしている。



新指標

ジェネリック医薬品のある先発医薬品の増加で、平成27年7月に全体的に減少。

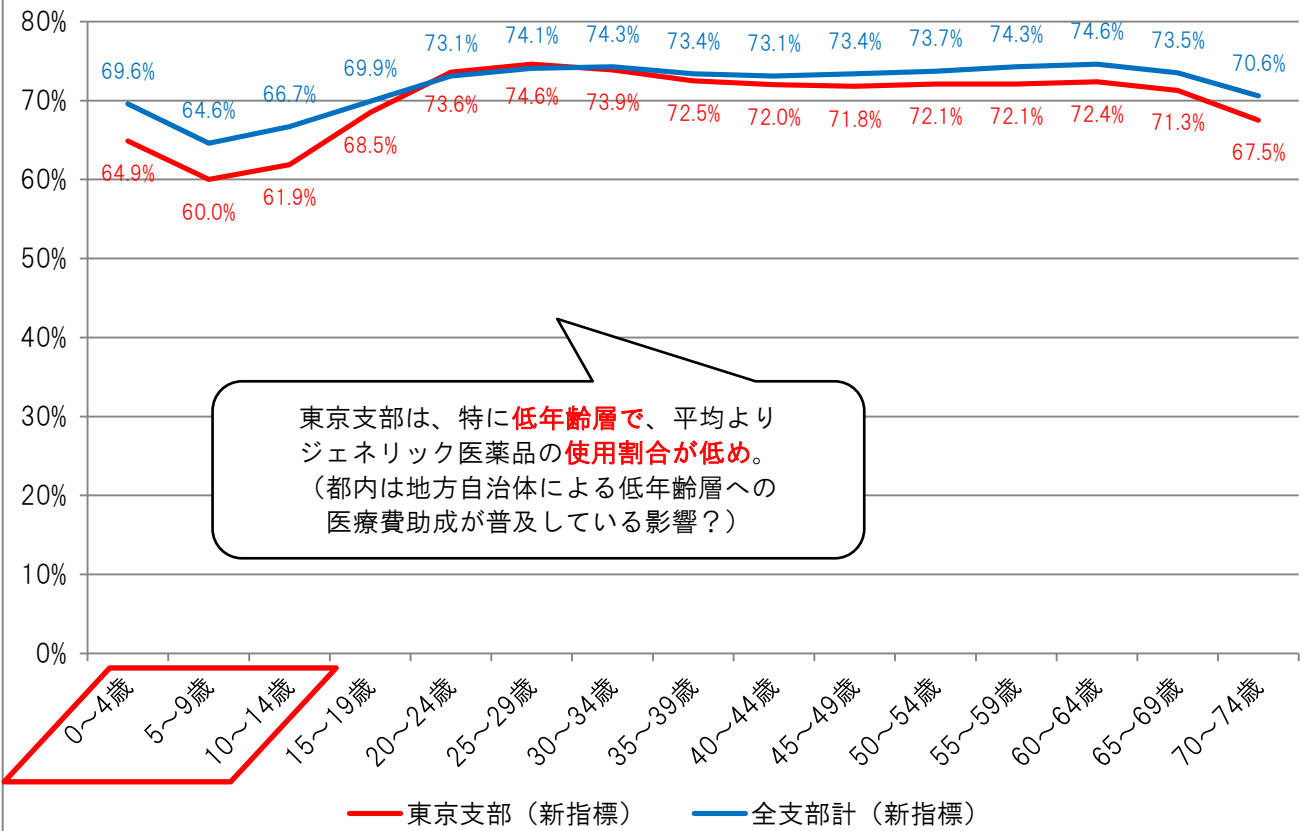
花粉症のジェネリック医薬品は普及が遅れている為、毎年3月頃の花粉症シーズンには一時的に減少。

ジェネリック医薬品の使用を促す診療報酬改定で、平成26年4月に全体的に増加。

ジェネリック医薬品の使用を促す診療報酬改定で、平成28年4月に全体的に増加。

- 注1. 協会けんぽ(一般分)の調剤レセプト(電子レセプトに限る)について集計したもの(算定ベース)。
- 注2. 「数量」とは、薬価基準告示上の規格単位ごとに数えた数量。
- 注3. 旧指標については、平成24年4月より後発医薬品(数量ベース)の算出から、経腸成分栄養剤、特殊ミルク製剤、生薬及び漢方製剤を除外したことに合わせ、平成24年3月以前も同様の条件で算出し直した。これにより、従前の算定方法よりもジェネリック医薬品使用割合が2%程度高くなっている。
- 注4. 「新指標」は、 $\frac{\text{後発医薬品の数量}}{([\text{後発医薬品のある先発医薬品の数量}] + [\text{後発医薬品の数量}])}$ で算出。
医薬品の区分は、厚生労働省「各先発医薬品の後発医薬品の有無に関する情報」による。速報値。

年齢別のジェネリック医薬品使用割合 (H29.12月分・数量ベース・新指標)



年齢別のジェネリック薬と先発薬の構成割合 (H29.12月分・数量ベース・新指標)

