

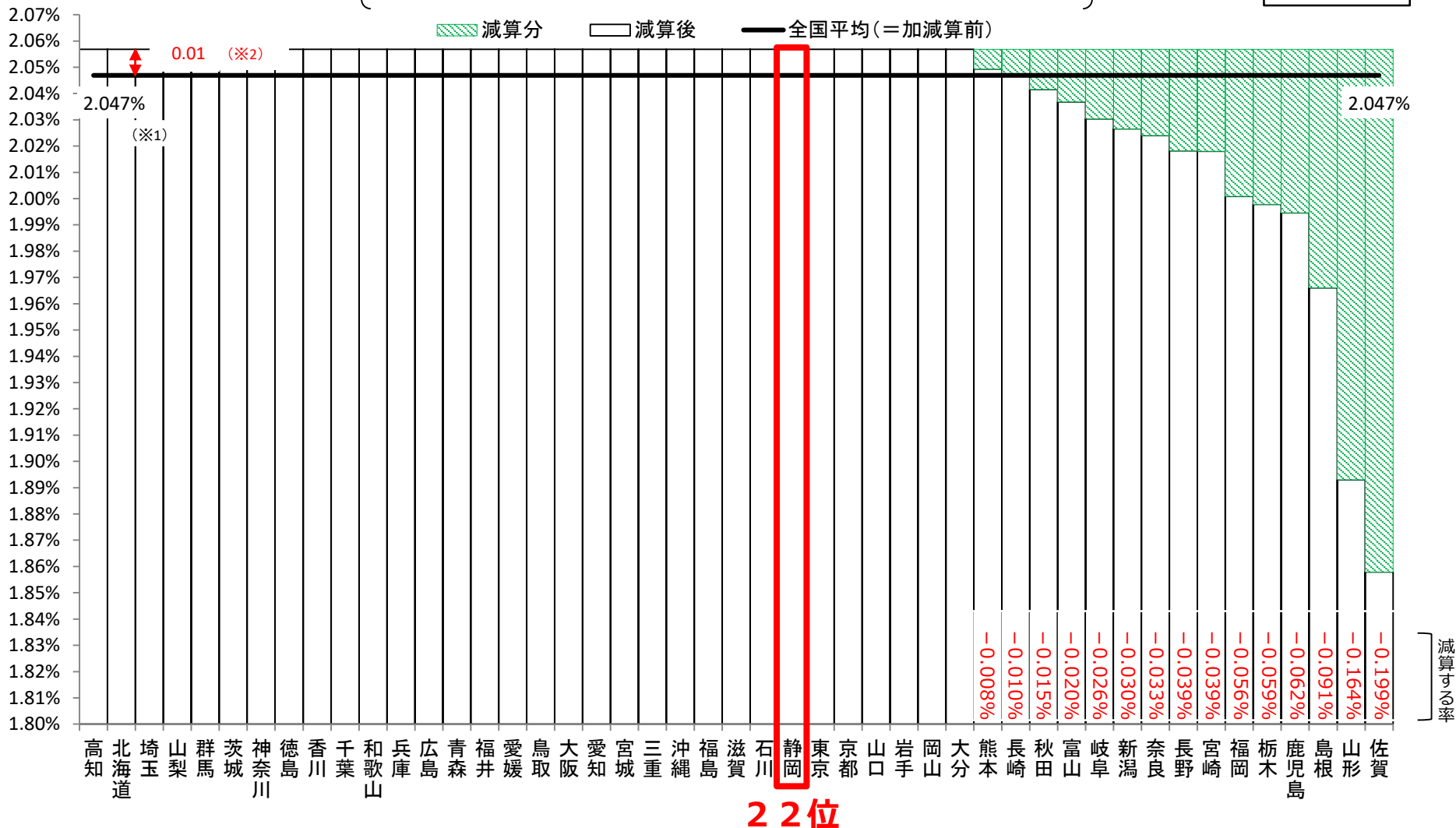
インセンティブ制度について (令和4年度実施結果)

令和4年度実績（4月～3月確定値）のデータを用いた試算

【令和4年度実績評価 ⇒ 令和6年度保険料率へ反映した場合の試算】

令和6年度保険料率の算出に必要な令和6年度総報酬額等の見込み額が現時点で未確定であるため、本試算と令和6年度保険料率に加算・減算される実際の率とは差異が生じることに留意が必要。

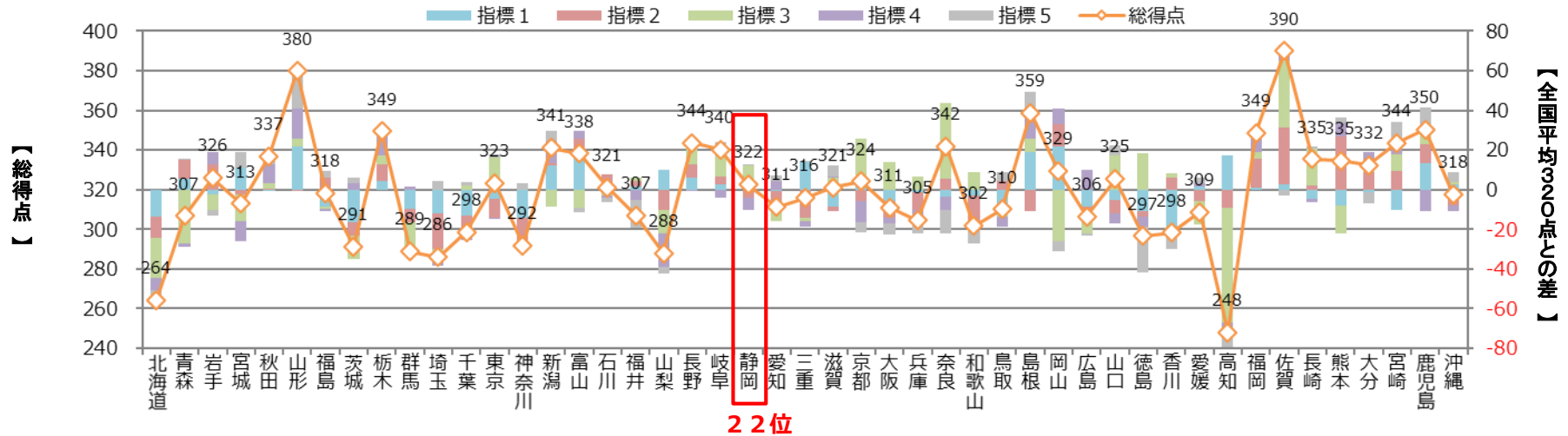
加算率0.01



※1 令和6年度保険料率における後期高齢者支援金相当の保険料率は、令和6年度の後期高齢者支援金及び総報酬額の見込み額を基に算出するが、現時点では未確定であるため、令和4年度決算における後期高齢者支援金相当の保険料率（2.047%）で仮置きしている。
 ※2 令和6年度保険料率に加算されるインセンティブ保険料率は、令和4年度の総報酬額に0.01%を乗じた額を令和6年度の総報酬額の見込み額で除することにより算出する。

令和4年度（4月～3月確定値）のデータを用いた実績

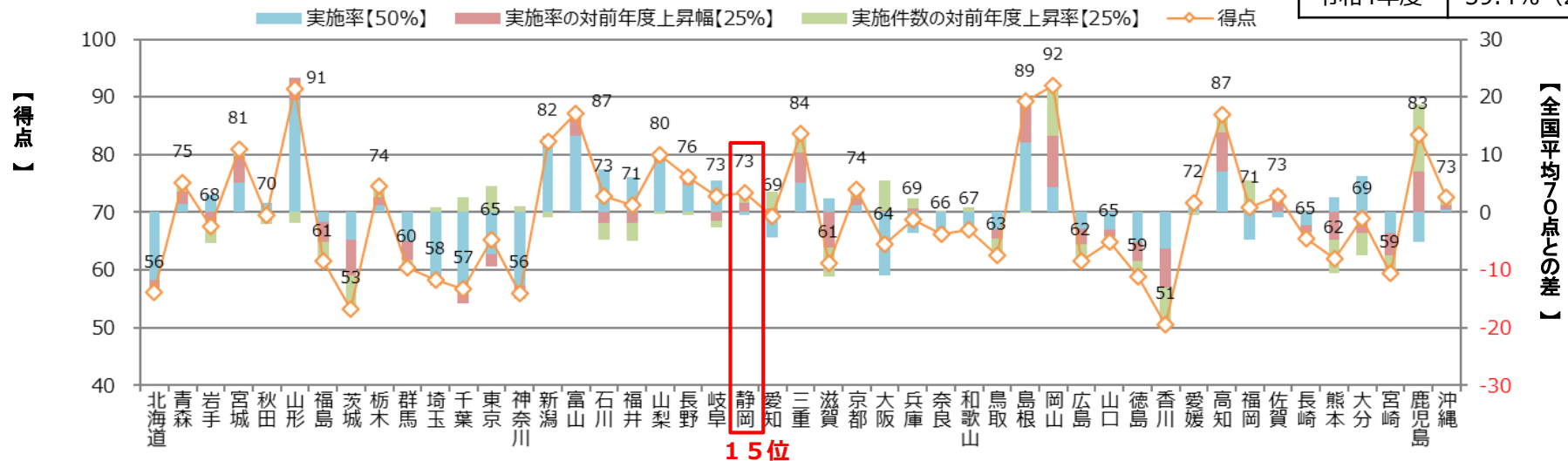
5つの評価指標の総得点及び各評価指標の全国平均との差



指標1. 特定健診等の実施率の得点及び当該評価指標に係る各項目の全国平均との差

実際の実施率

令和3年度	56.5% (25位)
令和4年度	59.4% (24位)

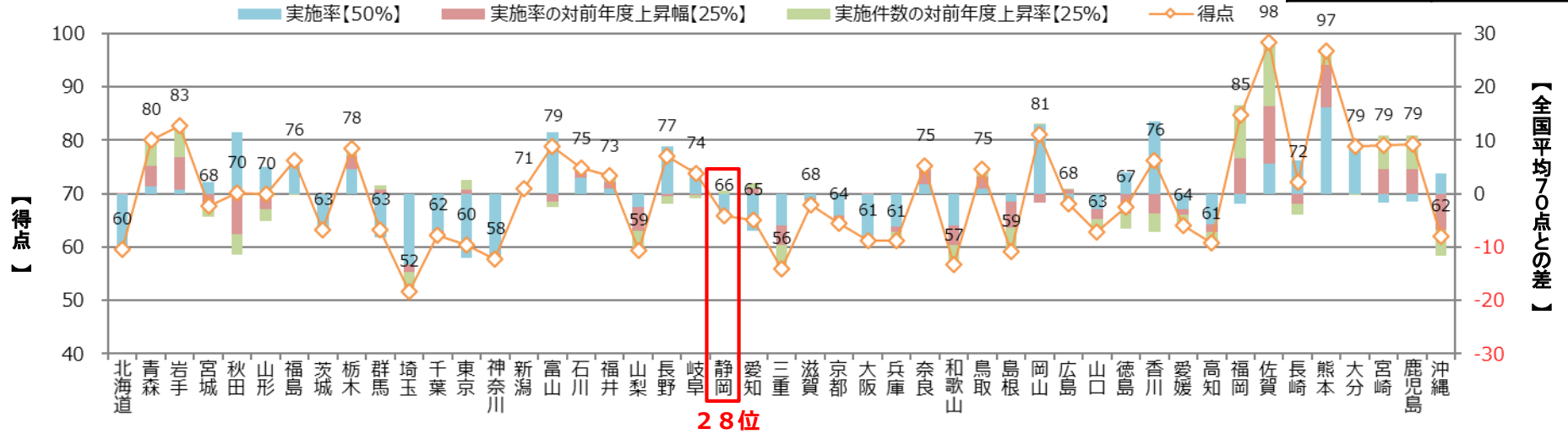


令和4年度（4月～3月確定値）のデータを用いた実績

指標2. 特定保健指導の実施率の得点及び当該評価指標に係る各項目の全国平均との差

実際の実施率

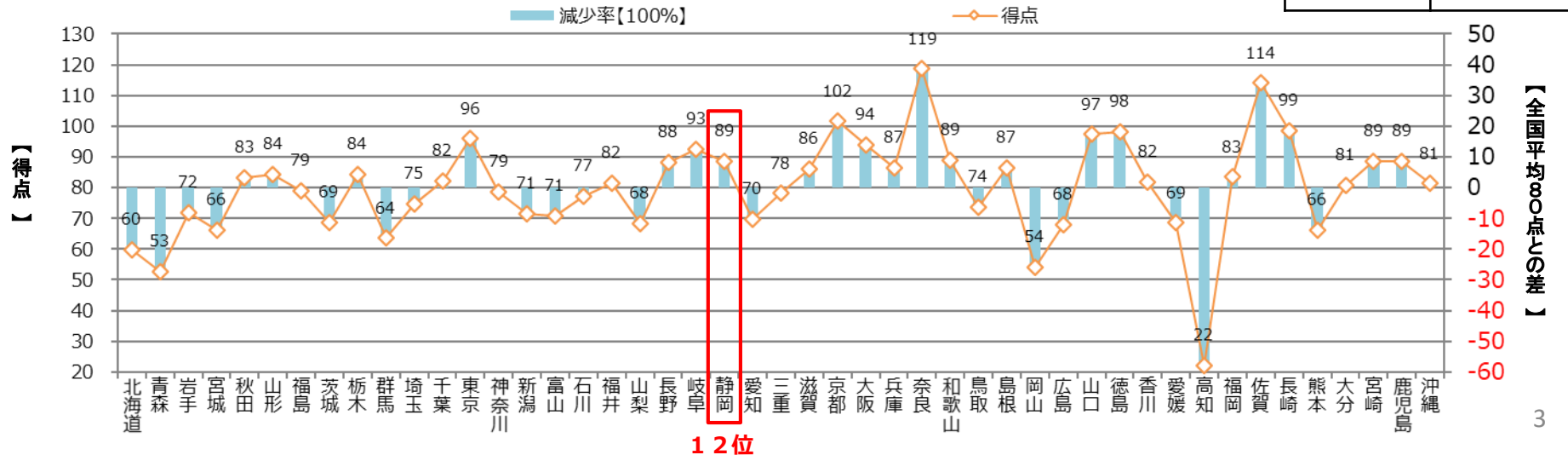
令和3年度	16.7% (33位)
令和4年度	16.7% (34位)



指標3. 特定保健指導対象者の減少率の得点及び当該評価指標に係る各項目の全国平均との差

実際の減少率

令和3年度	35.5% (7位)
令和4年度	34.7% (12位)

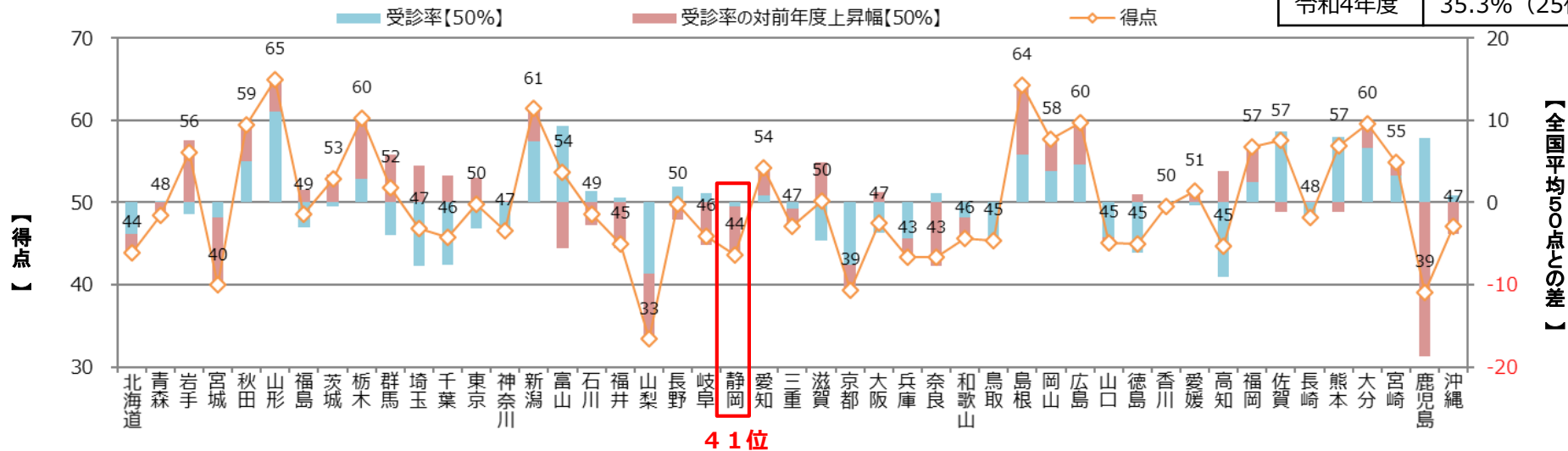


令和4年度（4月～3月確定値）のデータを用いた実績

指標4. 医療機関への受診勧奨基準において速やかに受診を要する者の医療機関受診率の得点及び当該評価指標に係る各項目の全国平均との差

実際の受診率

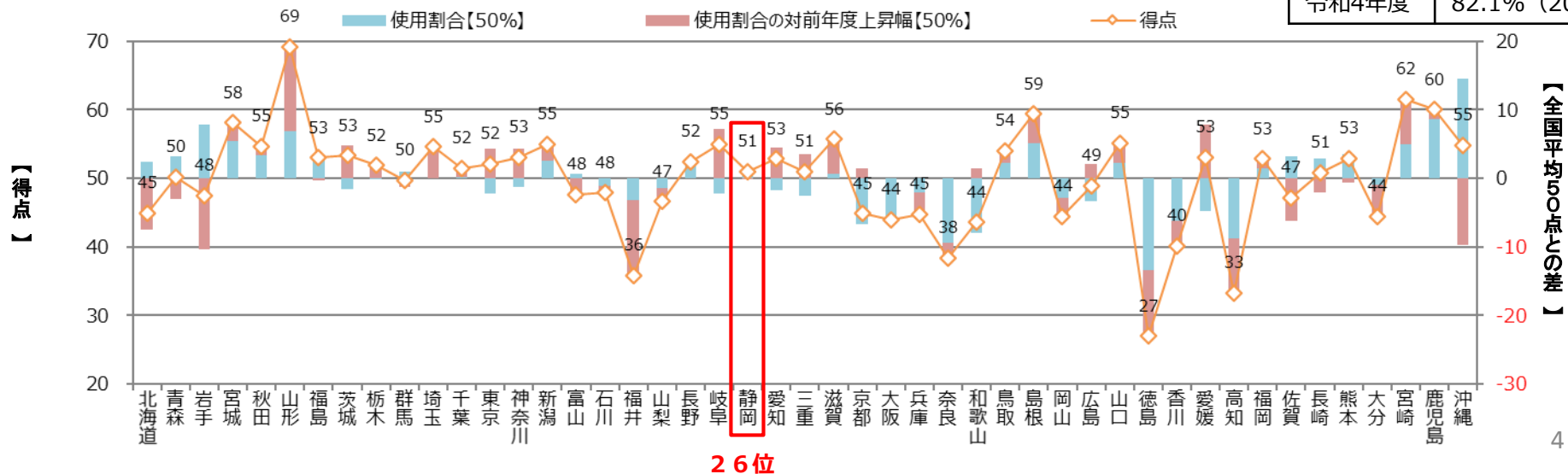
令和3年度	12.3% (5位)
令和4年度	35.3% (25位)



指標5. 後発医薬品の使用割合の得点及び当該評価指標に係る各項目の全国平均との差

実際の使用割合

令和3年度	81.2% (20位)
令和4年度	82.1% (20位)



<参考> インセンティブ制度の見直し内容について(令和4年度実績評価から)

見直しの全体像

○ 協会のインセンティブ制度は、事業主及び加入者の行動変容を促すことにより、加入者が自ら予防・健康づくりに取り組むことで健康度の向上を図り、将来の医療費の適正化にも資するよう、保健事業の指標における支部間の実績の均てん化及び全体の底上げを図ることを目的とする。

評価指標の見直し

<現行>

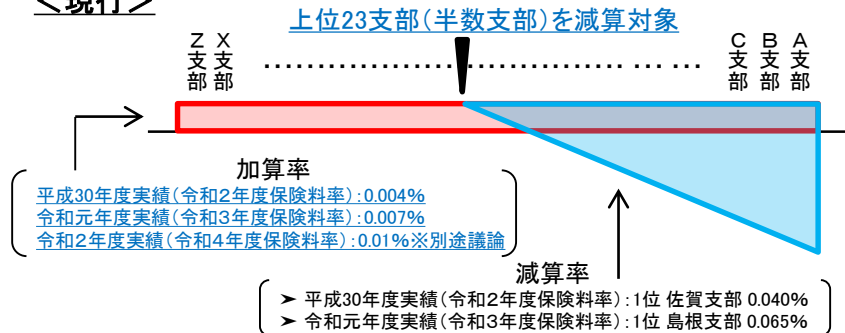
現行の評価指標	配点
指標1 特定健診等の実施率 【評価割合】 実施率:60% 実施率の対前年度上昇幅:20% 実施件数の対前年度上昇率:20%	50
指標2 特定保健指導の実施率 【評価割合】 実施率:60% 実施率の対前年度上昇幅:20% 実施件数の対前年度上昇率:20%	50
指標3 特定保健指導対象者の減少率 【評価割合】 減少率:100%	50
指標4 医療機関への受診勧奨を受けた要治療者の医療機関受診率 【評価割合】 受診率:50% 受診率の対前年度上昇幅:50%	50
指標5 後発医薬品の使用割合 【評価割合】 使用割合:50% 使用割合の対前年度上昇幅:50%	50
合計	250

<見直し後> 令和4年度実績の評価から適用

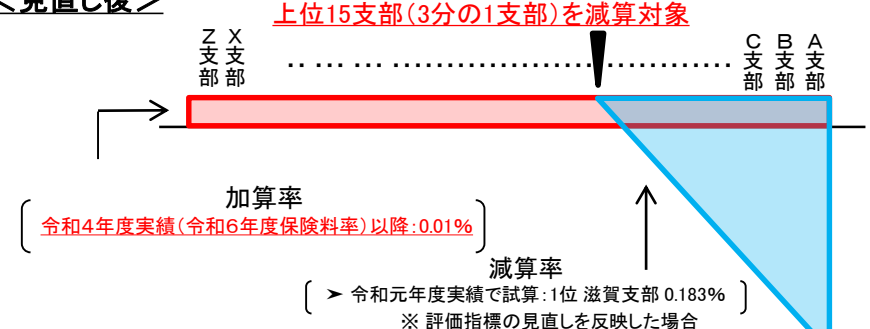
見直し後の評価指標	配点
指標1 特定健診等の実施率 【評価割合】 実施率:50% 実施率の対前年度上昇幅:25% 実施件数の対前年度上昇率:25%	70
指標2 特定保健指導の実施率 【評価割合】 実施率:50% 実施率の対前年度上昇幅:25% 実施件数の対前年度上昇率:25%	70
指標3 特定保健指導対象者の減少率 【評価割合】 減少率:100%	80
指標4 医療機関への受診勧奨基準において速やかに受診を要する者の医療機関受診率 【評価割合】 受診率:50% 受診率の対前年度上昇幅:50%	50
指標5 後発医薬品の使用割合 【評価割合】 使用割合:50% 使用割合の対前年度上昇幅:50%	50
合計	320

加算減算の効かせ方の見直し

<現行>



<見直し後>



※ 上記の青字は見直し前の箇所であり、赤字は見直し後の箇所。