

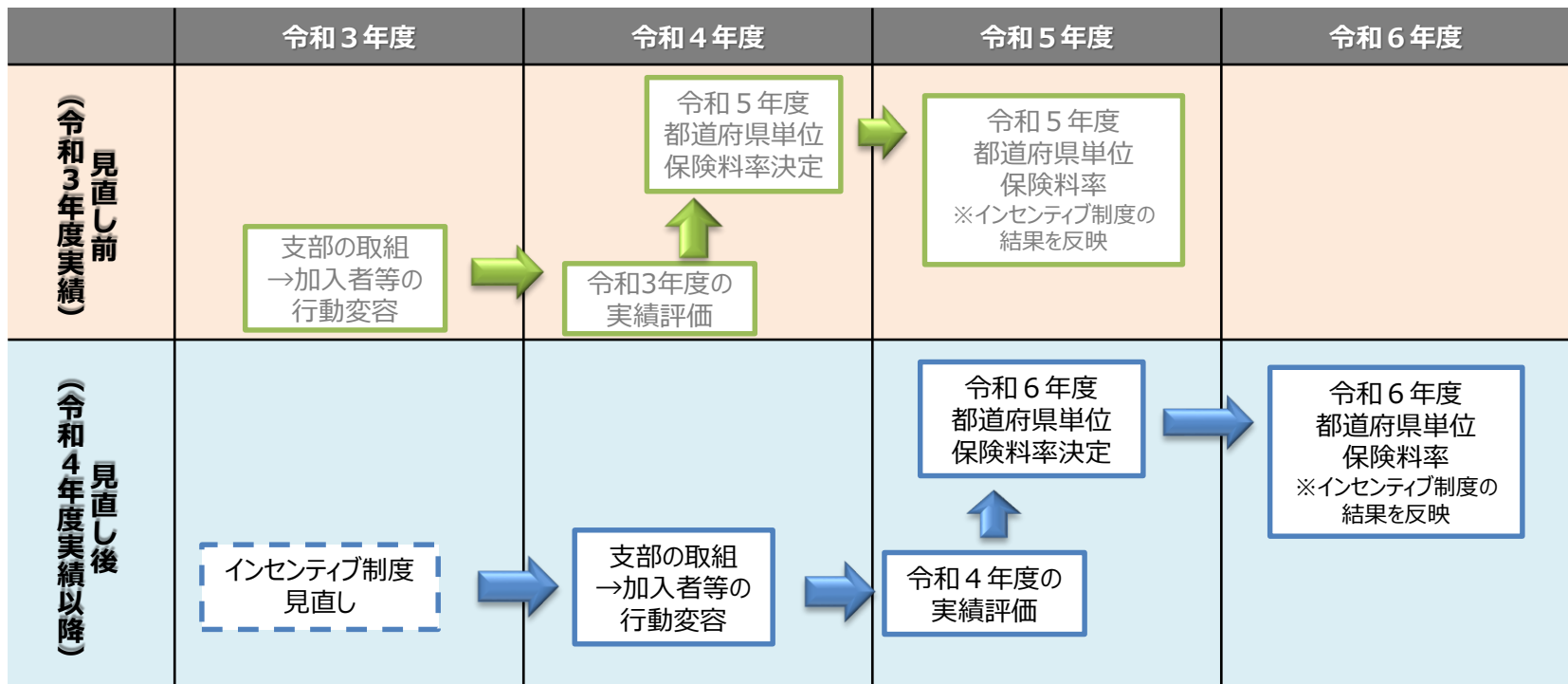
インセンティブ制度に係る 令和4年度実績について

令和6年1月10日 令和5年度第3回評議会



インセンティブ制度の概要（その1）

- インセンティブ制度は、支部ごとの加入者及び事業所の行動等を評価し、その結果に基づき、インセンティブを付与し、翌々年度の都道府県単位保険料率に反映させる制度で、平成30年度より運用を開始している。
- 令和3年度には、成長戦略フォローアップ（令和2年7月17日閣議決定）を踏まえ、運営委員会及び評議会から制度の見直しに関するご意見もいただき、インセンティブ制度の見直しを行なった。見直し後のインセンティブ制度については、令和4年度実績に基づく令和6年度のインセンティブ保険料率から反映することとなる。（見直し後のインセンティブ制度については2～3ページ参照）
- 令和4年度実績については、見直し後の評価指標の実績値に基づき算出を行った（令和4年度の実績値は4～12ページのとおり）。



インセンティブ制度の概要（その2）

制度趣旨

協会けんぽ全支部の後期高齢者支援金に係る保険料率の中に、インセンティブ制度の財源となる保険料率（0.01%）を設定するとともに、支部ごとの加入者及び事業主の行動等を評価し、その結果、上位15支部については、報奨金によるインセンティブを付与。

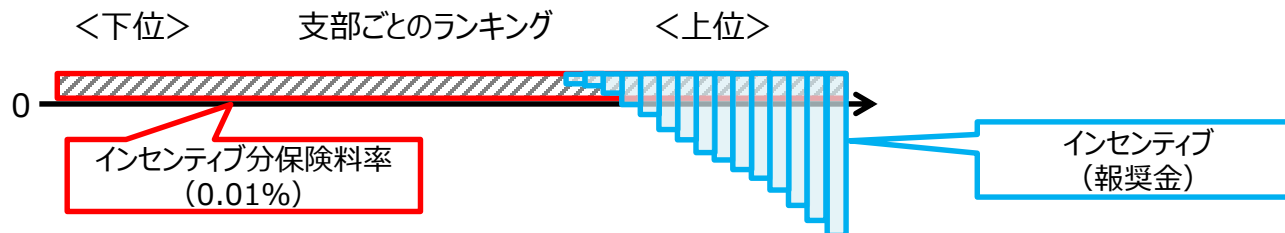
①評価指標・②評価指標ごとのウエイトについて

- 特定健診・特定保健指導の実施率、速やかに受診を要する者の医療機関受診割合、後発医薬品の使用割合などの評価指標に基づき、支部ごとの実績を評価する。
- 評価方法は偏差値方式とし、指標ごとの素点（50～80）を合計したものを支部の総得点とし、全支部をランキング付けする。

③支部ごとのインセンティブの反映方法について

- 保険料率の算定方法を見直し、インセンティブ分保険料率として、全支部の後期高齢者支援金に係る保険料率の中に、0.01%（※）を盛り込む。
（※）協会けんぽ各支部の実績は一定の範囲内に収斂している中で、新たな財源捻出の必要性から負担を求めるものであるため、保険料率への影響を生じさせる範囲内で、加入者・事業主への納得感に十分配慮する観点から設定。
- 制度導入に伴う激変緩和措置として、この負担分については、4年間で段階的に導入する。
平成30年度の実績（令和2年度保険料率）：0.004% ⇒ 令和元～2年度の実績（令和3～4年度保険料率）：0.007% ⇒ 令和3年度以降の実績（令和5年度以降の保険料率）：0.01%
- その上で、評価指標に基づき全支部をランキング付けし、上位15支部については、支部ごとの得点数に応じた報奨金によって段階的な保険料率の引下げを行う。

【制度のイメージ】



(参考) インセンティブ制度の見直しに関する検討結果について

見直しの全体像

○ 協会のインセンティブ制度は、事業主及び加入者の行動変容を促すことにより、加入者が自ら予防・健康づくりに取り組むことで健康度の向上を図り、将来の医療費の適正化にも資するよう、保健事業の指標における支部間の実績の均てん化及び全体の底上げを図ることを目的とする。

評価指標の見直し

<現行>

現行の評価指標	配点
指標1 特定健診等の実施率 【評価割合】 実施率:60% 実施率の対前年度上昇幅:20% 実施件数の対前年度上昇率:20%	50
指標2 特定保健指導の実施率 【評価割合】 実施率:60% 実施率の対前年度上昇幅:20% 実施件数の対前年度上昇率:20%	50
指標3 特定保健指導対象者の減少率 【評価割合】 減少率:100%	50
指標4 医療機関への受診勧奨を受けた要治療者の医療機関受診率 【評価割合】 受診率:50% 受診率の対前年度上昇幅:50%	50
指標5 後発医薬品の使用割合 【評価割合】 使用割合:50% 使用割合の対前年度上昇幅:50%	50
合計	250

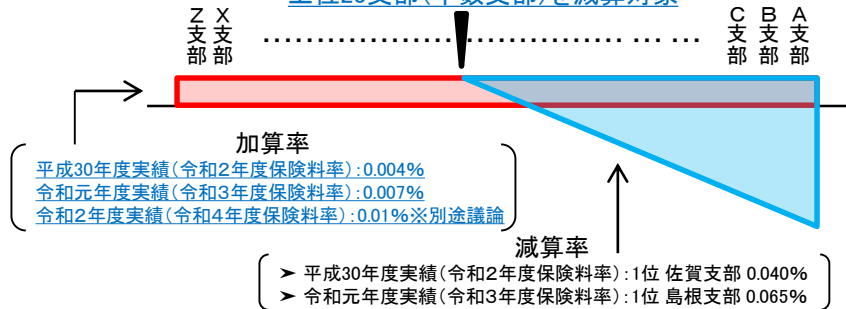
<見直し後> 令和4年度実績の評価から適用

見直し後の評価指標	配点
指標1 特定健診等の実施率 【評価割合】 実施率:50% 実施率の対前年度上昇幅:25% 実施件数の対前年度上昇率:25%	70
指標2 特定保健指導の実施率 【評価割合】 実施率:50% 実施率の対前年度上昇幅:25% 実施件数の対前年度上昇率:25%	70
指標3 特定保健指導対象者の減少率 【評価割合】 減少率:100%	80
指標4 医療機関への受診勧奨基準において速やかに受診を要する者の医療機関受診率 【評価割合】 受診率:50% 受診率の対前年度上昇幅:50%	50
指標5 後発医薬品の使用割合 【評価割合】 使用割合:50% 使用割合の対前年度上昇幅:50%	50
合計	320

加算減算の効かせ方の見直し

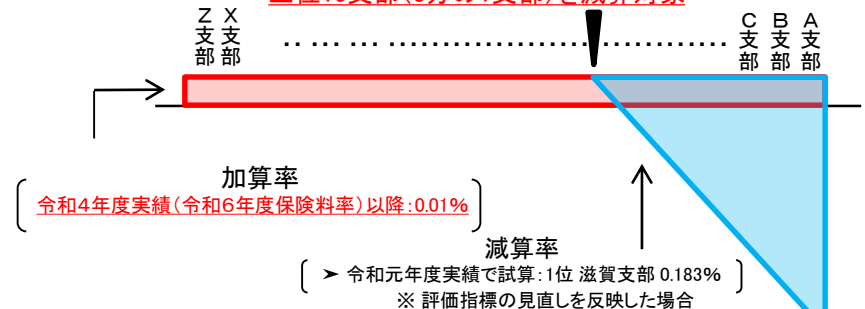
<現行>

上位23支部(半数支部)を減算対象



<見直し後>

上位15支部(3分の1支部)を減算対象



※ 上記の青字は見直し前の箇所であり、赤字は見直し後の箇所。

インセンティブ制度に係る令和4年度実績

【令和4年4月～令和5年3月分 確定値】

島根支部のインセンティブ制度の実績について（令和3年度～令和4年度比較）

得点および順位

	①特定健診等の受診率	②特定保健指導の実施率	③特定保健指導対象者の減少率	④受診勧奨対象者の医療機関受診率(※)	⑤後発医薬品の使用割合	総得点
令和4年度実績 (令和6年度料率に反映)	89.2(3位↗)	59.2(43位↘)	86.6(15位↗)	64.3(2位↗)	59.4(4位↗)	358.6(3位↗)
(全国平均点)	70.0	70.0	80.0	50.0	50.0	320.0
<参考> 令和3年度実績 (令和5年度料率に反映)	55.7(11位)	46.4(29位)	46.2(36位)	39.8(44位)	54.5(9位)	242.7(29位)
(全国平均点)	50.0	50.0	50.0	50.0	50.0	250.0

(※) 令和3年度実績までの評価指標④「医療機関への受診勧奨を受けた要治療者の医療機関受診率」



令和4年度実績からの評価指標④「医療機関への受診勧奨基準において速やかに受診を要する者の医療機関受診率」

令和3年度実績（令和5年度保険料率に反映）までは健診受診後に医療機関への受診が必要な方について“**受診勧奨文書の送付後3か月以内**”の受診率で実績算出していましたが、

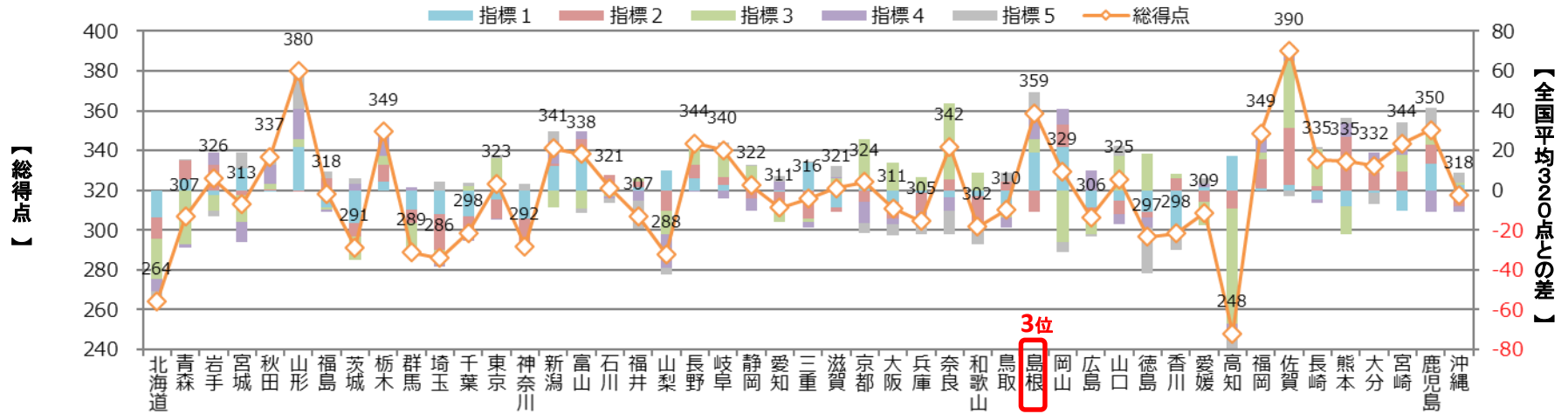
令和4年度実績（令和6年度保険料率に反映）より、“**健診受診後から、受診勧奨文書の送付後3か月以内**”の受診率で実績算出を行うこととなります。（受診勧奨文書は健診受診から概ね半年後に送付）

イメージ

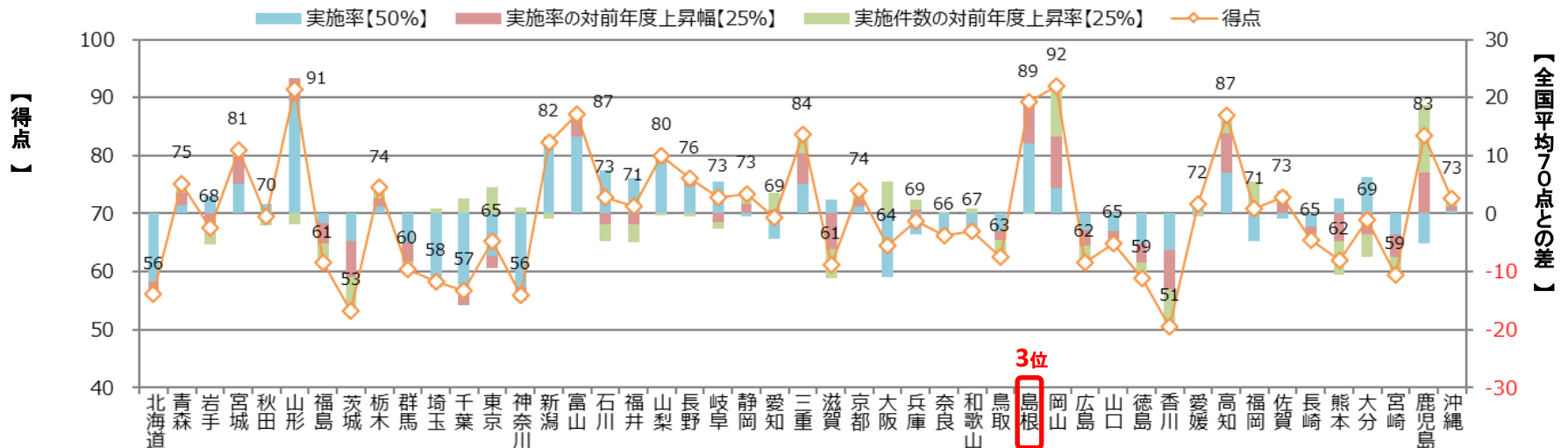


令和4年度（4月～3月確定値）のデータを用いた実績

5つの評価指標の総得点及び 各評価指標の全国平均との差

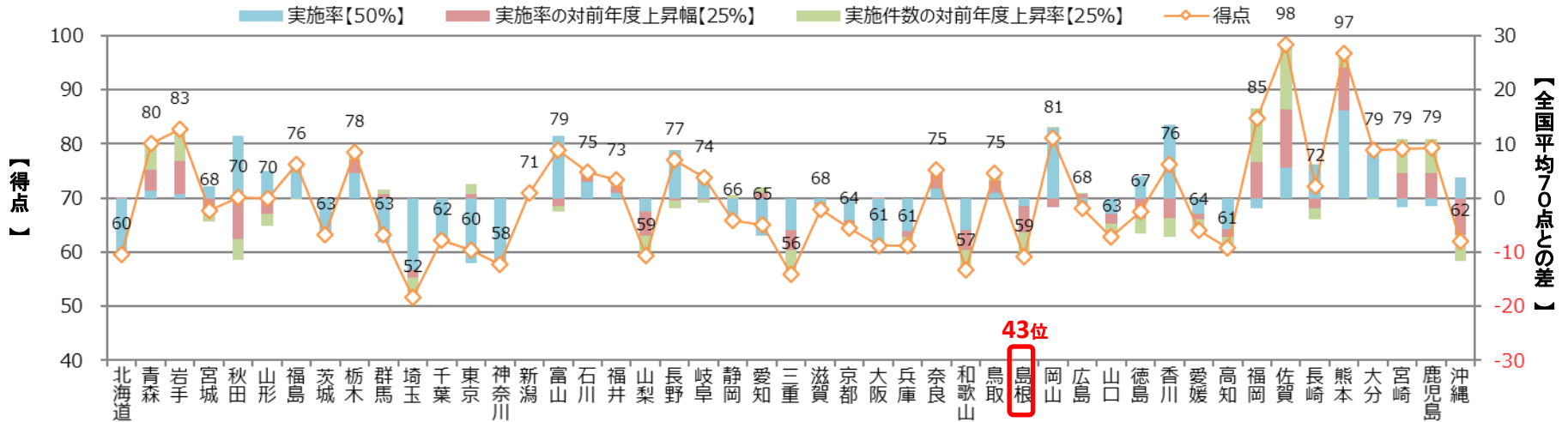


指標1. 特定健診等の実施率の得点及び 当該評価指標に係る各項目の全国平均との差

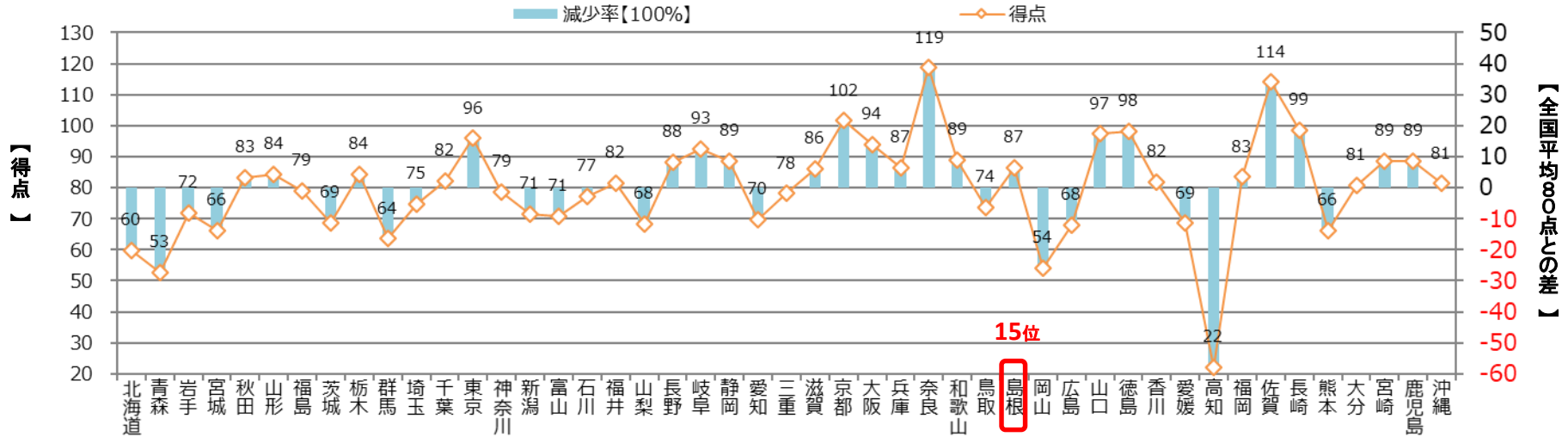


令和4年度（4月～3月確定値）のデータを用いた実績

指標2. 特定保健指導の実施率の得点及び 当該評価指標に係る各項目の全国平均との差

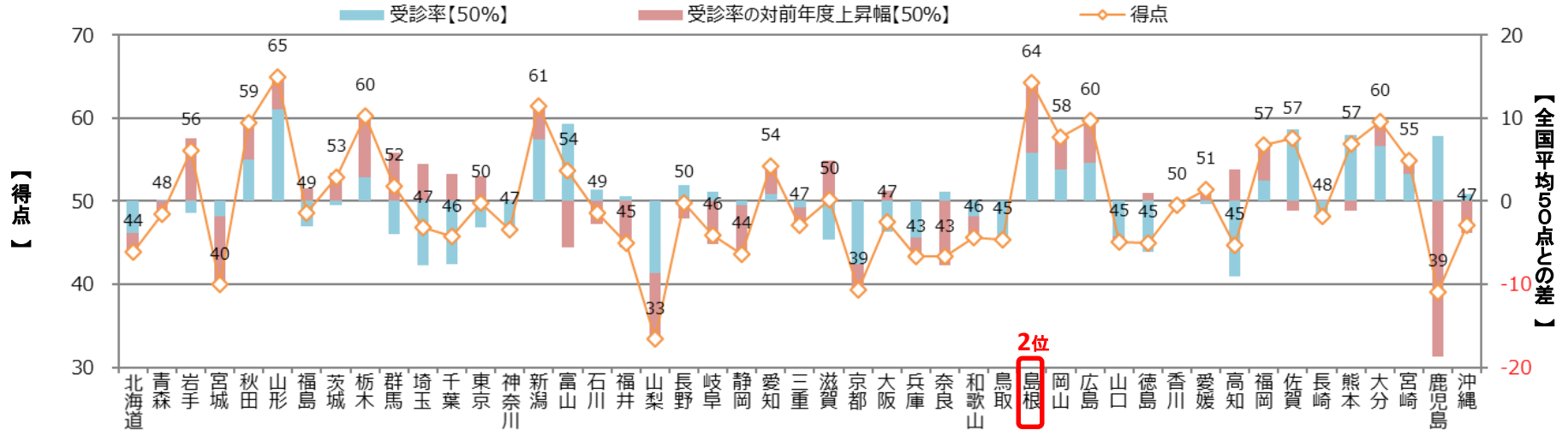


指標3. 特定保健指導対象者の減少率の得点及び 当該評価指標に係る各項目の全国平均との差

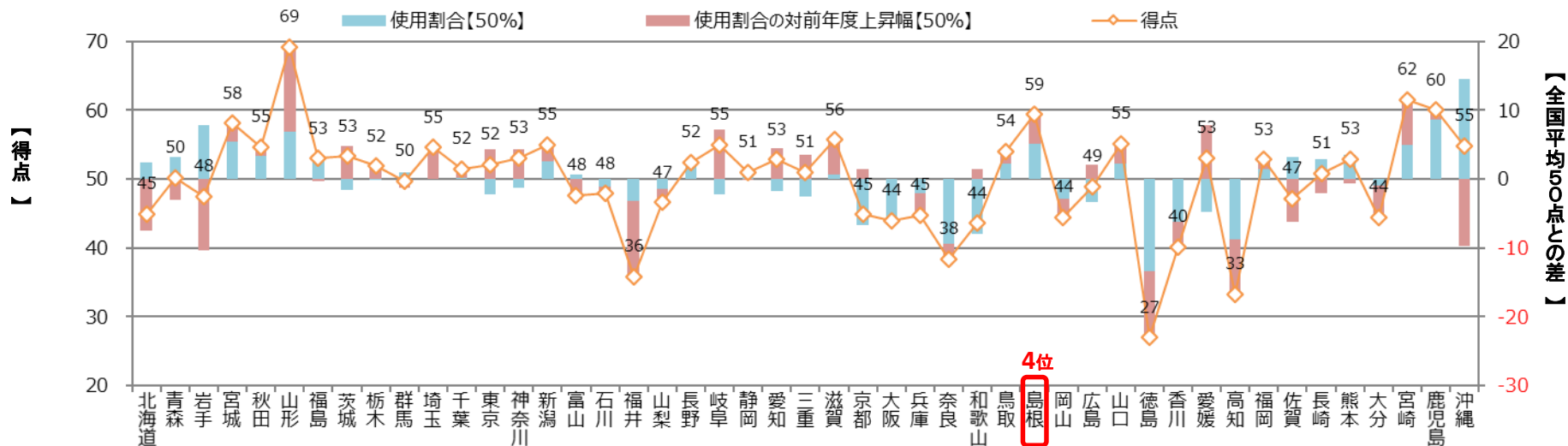


令和4年度（4月～3月確定値）のデータを用いた実績

指標4. 医療機関への受診勧奨基準において速やかに受診を要する者の医療機関受診率の得点及び当該評価指標に係る各項目の全国平均との差



指標5. 後発医薬品の使用割合の得点及び当該評価指標に係る各項目の全国平均との差

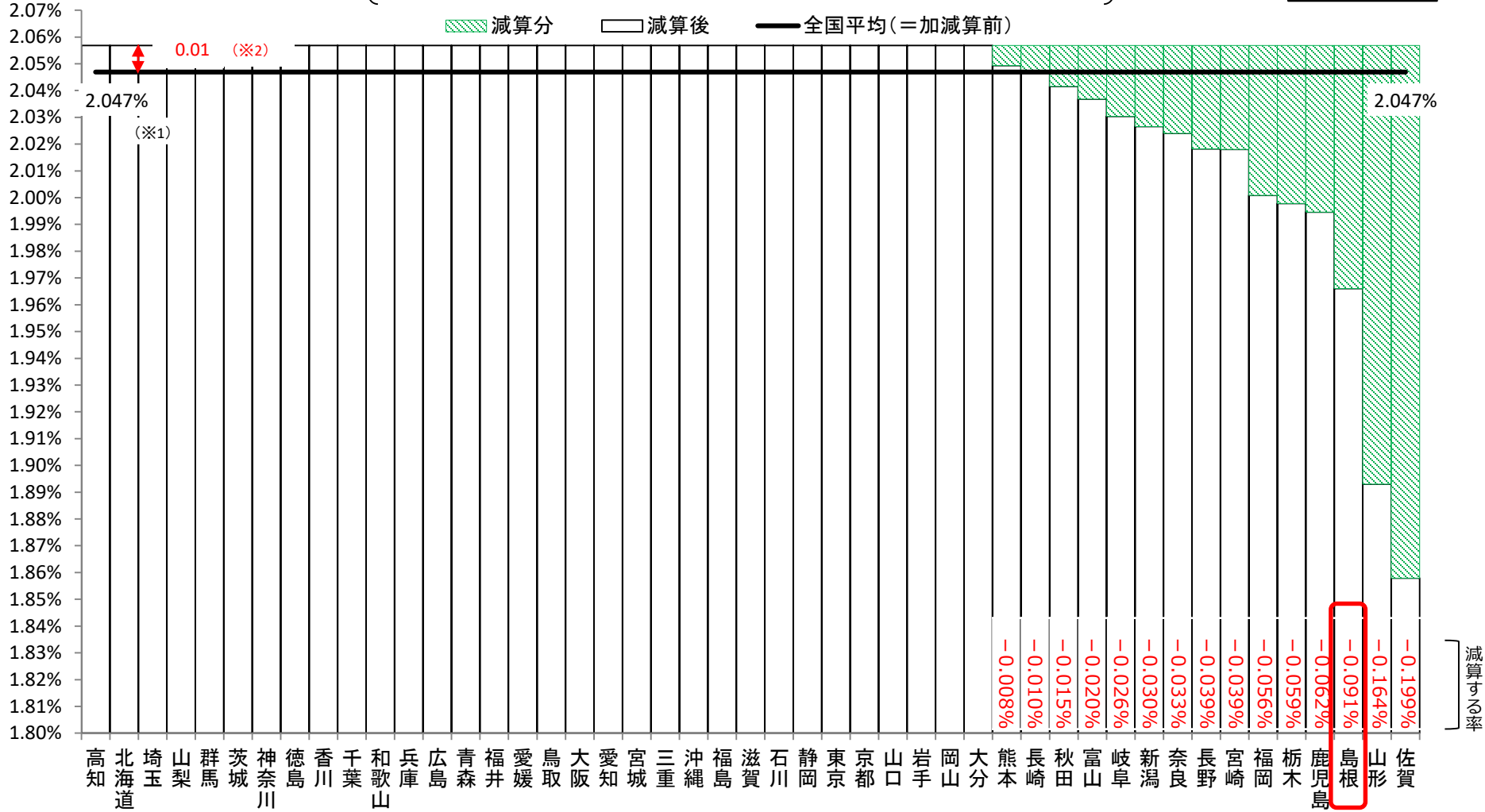


令和4年度実績（4月～3月確定値）のデータを用いた試算

【令和4年度実績評価 ⇒ 令和6年度保険料率へ反映した場合の試算】

令和6年度保険料率の算出に必要な令和6年度総報酬額等の見込み額が現時点で未確定であるため、本試算と令和6年度保険料率に加算・減算される実際の率とは差異が生じることに留意が必要。

加算率0.01



※1 令和6年度保険料率における後期高齢者支援金相当の保険料率は、令和6年度の後期高齢者支援金及び総報酬額の見込み額を基に算出するが、現時点では未確定であるため、令和4年度決算における後期高齢者支援金相当の保険料率（2.047%）で仮置きしている。
 ※2 令和6年度保険料率に加算されるインセンティブ保険料率は、令和4年度の総報酬額に0.01%を乗じた額を令和6年度の総報酬額の見込み額で除することにより算出する。

＜得点及び順位を表示＞ 令和4年度の実績（確定値）：北海道支部～三重支部

支部名	①特定健診等の実施率		②特定保健指導の実施率		③特定保健指導対象者の減少率		④医療機関への受診勧奨基準において速やかに受診を要する者の医療機関受診率		⑤後発医薬品の使用割合		総得点		支部名
	70 : 配点		70 : 配点		80 : 配点		50 : 配点		50 : 配点		得点	順位	
	得点	順位	得点	順位	得点	順位	得点	順位	得点	順位			
北海道	56.0	44	59.6	41	59.8	44	43.9	40	44.9	36	264.3	46	北海道
青森	75.2	12	80.0	6	52.8	46	48.5	25	50.2	28	306.7	34	青森
岩手	67.6	27	82.7	4	71.9	33	56.1	12	47.5	33	325.9	18	岩手
宮城	80.9	9	67.7	26	66.1	42	39.9	44	58.1	5	312.8	28	宮城
秋田	69.5	23	70.1	22	83.2	21	59.4	7	54.6	11	336.9	13	秋田
山形	91.5	2	69.9	23	84.3	19	65.0	1	69.1	1	379.7	2	山形
福島	61.5	37	76.2	14	79.0	27	48.5	24	53.0	17	318.2	25	福島
茨城	53.3	46	63.2	33	68.6	37	52.9	16	53.3	14	291.4	42	茨城
栃木	74.4	13	78.5	11	84.4	18	60.2	4	51.9	23	349.5	5	栃木
群馬	60.4	39	63.3	32	63.6	43	51.8	17	49.7	29	288.7	43	群馬
埼玉	58.3	42	51.6	47	74.8	31	46.8	30	54.6	12	286.0	45	埼玉
千葉	56.7	43	62.2	35	82.3	22	45.7	33	51.5	24	298.5	38	千葉
東京	65.1	31	60.5	40	95.9	7	49.8	20	52.1	22	323.4	21	東京
神奈川	56.0	45	57.7	44	78.5	28	46.6	31	53.1	15	291.9	41	神奈川
新潟	82.4	8	70.9	21	71.4	34	61.4	3	55.0	8	341.2	10	新潟
富山	87.1	4	78.9	9	70.9	35	53.7	15	47.6	32	338.2	12	富山
石川	72.7	18	74.7	16	77.1	30	48.6	23	47.9	31	321.1	23	石川
福井	71.2	21	73.3	19	81.6	24	45.0	37	35.8	45	306.9	33	福井
山梨	80.0	10	59.4	42	68.4	39	33.4	47	46.6	35	287.8	44	山梨
長野	76.0	11	77.0	12	88.3	14	49.8	21	52.5	21	343.6	8	長野
岐阜	72.8	17	73.8	18	92.5	9	45.9	32	55.0	9	340.1	11	岐阜
静岡	73.3	15	65.8	28	88.7	12	43.7	41	50.9	26	322.5	22	静岡
愛知	69.3	24	65.0	29	69.9	36	54.2	14	52.8	20	311.3	29	愛知
三重	83.6	6	55.9	46	78.1	29	47.1	28	51.0	25	315.8	27	三重

<得点及び順位を表示> 令和4年度の実績（確定値）：滋賀支部～沖縄支部

支部名	①特定健診等の実施率		②特定保健指導の実施率		③特定保健指導対象者の減少率		④医療機関への受診勧奨基準において速やかに受診を要する者の医療機関受診率		⑤後発医薬品の使用割合		総得点		支部名
	70 : 配点		70 : 配点		80 : 配点		50 : 配点		50 : 配点		得点	順位	
	得点	順位	得点	順位	得点	順位	得点	順位	得点	順位			
滋賀	61.2	38	67.9	25	86.1	17	50.2	19	55.7	6	321.1	24	滋賀
京都	73.9	14	64.3	30	101.6	3	39.4	45	44.9	37	324.1	20	京都
大阪	64.4	33	61.3	37	93.9	8	47.5	27	44.0	41	311.0	30	大阪
兵庫	68.8	26	61.1	38	86.5	16	43.3	42	44.8	38	304.5	36	兵庫
奈良	66.3	29	75.2	15	118.7	1	43.3	43	38.4	44	341.9	9	奈良
和歌山	67.0	28	56.6	45	88.9	10	45.6	34	43.6	42	301.8	37	和歌山
鳥取	62.5	34	74.5	17	73.7	32	45.3	35	54.0	13	310.1	31	鳥取
島根	89.2	3	59.2	43	86.6	15	64.3	2	59.4	4	358.6	3	島根
岡山	91.9	1	81.1	5	54.2	45	57.7	8	44.5	39	329.4	17	岡山
広島	61.6	36	68.1	24	68.1	40	59.7	5	48.9	30	306.4	35	広島
山口	64.9	32	62.8	34	97.3	6	45.1	36	55.2	7	325.4	19	山口
徳島	58.9	41	67.5	27	98.3	5	44.9	38	27.0	47	296.6	40	徳島
香川	50.5	47	76.2	13	81.8	23	49.5	22	40.1	43	298.2	39	香川
愛媛	71.7	20	64.0	31	68.5	38	51.4	18	53.0	16	308.7	32	愛媛
高知	87.0	5	60.7	39	22.2	47	44.7	39	33.3	46	247.8	47	高知
福岡	70.8	22	84.8	3	83.4	20	56.7	11	52.8	19	348.6	6	福岡
佐賀	72.9	16	98.3	1	114.0	2	57.5	9	47.1	34	389.9	1	佐賀
長崎	65.4	30	72.2	20	98.7	4	48.2	26	50.9	27	335.3	14	長崎
熊本	61.9	35	96.7	2	66.2	41	56.9	10	52.9	18	334.6	15	熊本
大分	68.8	25	78.8	10	80.7	26	59.6	6	44.5	40	332.4	16	大分
宮崎	59.4	40	79.1	8	88.7	11	54.9	13	61.6	2	343.6	7	宮崎
鹿児島	83.5	7	79.3	7	88.5	13	39.1	46	60.0	3	350.4	4	鹿児島
沖縄	72.5	19	62.0	36	81.3	25	47.1	29	54.8	10	317.7	26	沖縄

<実施率等及び順位を表示> 令和4年度の実績（確定値）：北海道支部～三重支部

支部名	①特定健診等の実施率		②特定保健指導の実施率		③特定保健指導対象者の減少率		④医療機関への受診勧奨基準において速やかに受診を要する者の医療機関受診率		⑤後発医薬品の使用割合		支部名
	令和4年度実施率	順位	令和4年度実施率	順位	令和4年度減少率	順位	令和4年度受診率	順位	令和4年度使用割合	順位	
北海道	49.1%	45	11.7%	44	32.7%	44	33.8%	36	82.8%	15	北海道
青森	61.1%	20	22.2%	19	32.2%	46	35.5%	22	83.3%	12	青森
岩手	62.5%	15	21.7%	23	33.5%	33	34.8%	28	85.7%	3	岩手
宮城	64.4%	12	22.9%	17	33.1%	42	34.6%	31	84.4%	5	宮城
秋田	61.2%	19	31.9%	4	34.3%	21	37.6%	9	83.4%	9	秋田
山形	77.3%	1	25.7%	11	34.4%	19	40.2%	1	85.2%	4	山形
福島	58.2%	26	26.7%	9	34.0%	27	34.2%	32	83.3%	10	福島
茨城	55.5%	36	15.0%	39	33.3%	37	35.2%	26	80.8%	31	茨城
栃木	61.0%	21	25.4%	13	34.4%	18	36.6%	13	81.4%	26	栃木
群馬	55.2%	38	13.2%	42	33.0%	43	33.7%	37	82.0%	21	群馬
埼玉	49.8%	43	8.4%	47	33.7%	31	32.2%	45	81.6%	25	埼玉
千葉	46.9%	47	14.4%	41	34.2%	22	32.2%	43	81.7%	24	千葉
東京	53.1%	42	9.5%	46	35.2%	7	34.1%	33	80.4%	34	東京
神奈川	48.2%	46	10.4%	45	34.0%	28	33.9%	34	80.9%	29	神奈川
新潟	69.9%	4	22.0%	20	33.5%	34	38.6%	6	82.9%	14	新潟
富山	71.8%	2	31.9%	5	33.5%	35	39.4%	2	81.9%	22	富山
石川	66.6%	6	23.7%	16	33.9%	30	36.0%	16	81.0%	28	石川
福井	65.4%	9	21.9%	22	34.2%	24	35.7%	21	79.9%	38	福井
山梨	67.8%	5	18.7%	29	33.3%	39	31.8%	46	80.8%	30	山梨
長野	64.0%	13	29.4%	6	34.6%	14	36.3%	15	82.6%	18	長野
岐阜	64.8%	10	25.5%	12	34.9%	9	35.9%	17	80.4%	35	岐阜
静岡	59.4%	24	16.7%	34	34.7%	12	35.3%	25	82.1%	20	静岡
愛知	55.8%	35	14.5%	40	33.4%	36	35.8%	19	80.6%	32	愛知
三重	64.4%	11	15.4%	36	34.0%	29	35.1%	27	80.2%	36	三重

<実施率等及び順位を表示> 令和4年度の実績（確定値）：滋賀支部～沖縄支部

支部名	①特定健診等の実施率		②特定保健指導の実施率		③特定保健指導対象者の減少率		④医療機関への受診勧奨基準において速やかに受診を要する者の医療機関受診率		⑤後発医薬品の使用割合		支部名
	令和4年度実施率	順位	令和4年度実施率	順位	令和4年度減少率	順位	令和4年度受診率	順位	令和4年度使用割合	順位	
滋賀	61.9%	17	20.2%	24	34.5%	17	33.5%	41	81.9%	23	滋賀
京都	60.9%	22	17.1%	33	35.5%	3	32.2%	44	78.0%	43	京都
大阪	49.8%	44	12.8%	43	35.0%	8	33.8%	35	78.5%	41	大阪
兵庫	56.6%	33	15.2%	38	34.5%	16	33.6%	39	80.5%	33	兵庫
奈良	56.8%	31	22.6%	18	36.7%	1	35.9%	18	76.6%	46	奈良
和歌山	56.3%	34	15.3%	37	34.7%	10	34.6%	30	77.4%	44	和歌山
鳥取	57.1%	29	21.9%	21	33.7%	32	33.5%	40	82.8%	16	鳥取
島根	70.8%	3	19.6%	25	34.5%	15	37.9%	8	84.3%	6	島根
岡山	63.7%	14	33.1%	3	32.3%	45	37.1%	11	80.0%	37	岡山
広島	57.3%	28	18.6%	30	33.3%	40	37.4%	10	79.8%	39	広島
山口	57.0%	30	18.2%	32	35.3%	6	33.6%	38	82.7%	17	山口
徳島	55.1%	40	24.8%	14	35.3%	5	32.8%	42	74.5%	47	徳島
香川	54.1%	41	33.7%	2	34.2%	23	35.5%	23	78.3%	42	香川
愛媛	61.4%	18	18.3%	31	33.3%	38	35.3%	24	79.0%	40	愛媛
高知	66.1%	7	15.5%	35	30.2%	47	31.6%	47	76.9%	45	高知
福岡	55.4%	37	19.3%	28	34.3%	20	36.5%	14	82.3%	19	福岡
佐賀	58.9%	25	26.2%	10	36.4%	2	39.1%	3	83.3%	11	佐賀
長崎	57.7%	27	26.8%	8	35.4%	4	34.6%	29	83.1%	13	長崎
熊本	62.1%	16	36.2%	1	33.2%	41	38.8%	4	83.4%	8	熊本
大分	65.5%	8	29.4%	7	34.1%	26	38.2%	7	81.0%	27	大分
宮崎	56.6%	32	19.3%	27	34.7%	11	36.8%	12	84.2%	7	宮崎
鹿児島	55.1%	39	19.6%	26	34.7%	13	38.7%	5	86.1%	2	鹿児島
沖縄	60.1%	23	24.5%	15	34.2%	25	35.8%	20	89.3%	1	沖縄
全国平均	56.6%	—	17.7%	—	34.2%	—	35.0%	—	81.3%	—	全国平均

参考＜令和3年度実績 抜粋＞

＜実施率及び順位を表示＞ 令和3年度の実績（確定値）：滋賀支部～沖縄支部

支部名	①特定健診等の実施率		②特定保健指導の実施率		③特定保健指導対象者の減少率		④医療機関への受診勧奨を受けた要治療者の医療機関受診率		⑤後発医薬品の使用割合		支部名
	令和3年度実施率	順位	令和3年度実施率	順位	令和3年度減少率	順位	令和3年度受診率	順位	令和3年度使用割合	順位	
滋賀	62.2%	10	20.1%	23	34.9%	20	9.1%	39	80.7%	23	滋賀
京都	58.6%	19	17.6%	31	36.1%	3	9.5%	29	76.9%	43	京都
大阪	46.8%	45	12.6%	42	35.5%	8	9.5%	28	77.4%	41	大阪
兵庫	54.0%	37	15.9%	36	34.7%	26	10.0%	25	79.7%	31	兵庫
奈良	54.7%	33	21.4%	19	37.2%	1	13.7%	3	75.5%	46	奈良
和歌山	53.8%	38	17.9%	30	36.0%	5	10.0%	26	76.2%	45	和歌山
鳥取	55.5%	31	20.4%	22	35.0%	18	10.9%	16	81.9%	16	鳥取
島根	66.8%	4	23.5%	16	34.4%	36	8.0%	46	83.4%	6	島根
岡山	57.9%	22	35.2%	3	33.4%	43	8.3%	45	79.1%	36	岡山
広島	56.2%	26	18.0%	28	34.5%	31	9.5%	31	78.7%	39	広島
山口	55.2%	32	19.5%	24	33.6%	41	9.1%	38	81.7%	18	山口
徳島	54.4%	35	27.3%	10	36.0%	4	8.6%	43	73.7%	47	徳島
香川	54.7%	34	35.9%	2	35.6%	6	9.5%	30	77.4%	42	香川
愛媛	59.2%	17	18.9%	26	34.3%	37	8.5%	44	77.6%	40	愛媛
高知	61.5%	12	16.5%	34	31.8%	47	9.1%	37	76.2%	44	高知
福岡	52.3%	40	14.0%	40	34.5%	32	10.5%	20	81.3%	19	福岡
佐賀	55.6%	30	18.0%	29	35.1%	16	11.5%	12	82.7%	8	佐賀
長崎	55.8%	29	28.1%	9	34.4%	35	9.3%	35	82.3%	13	長崎
熊本	62.0%	11	31.1%	5	35.0%	17	11.5%	11	82.6%	9	熊本
大分	64.9%	6	29.1%	7	35.1%	13	7.9%	47	80.3%	27	大分
宮崎	55.9%	27	15.7%	37	34.9%	23	10.4%	23	83.1%	7	宮崎
鹿児島	49.0%	42	16.0%	35	34.6%	28	17.2%	1	85.4%	2	鹿児島
沖縄	57.8%	23	28.9%	8	34.4%	34	9.3%	33	89.0%	1	沖縄
全国平均	54.4%	—	17.4%	—	34.8%	—	10.2%	—	80.3%	—	全国平均