

# 滋賀支部の概況

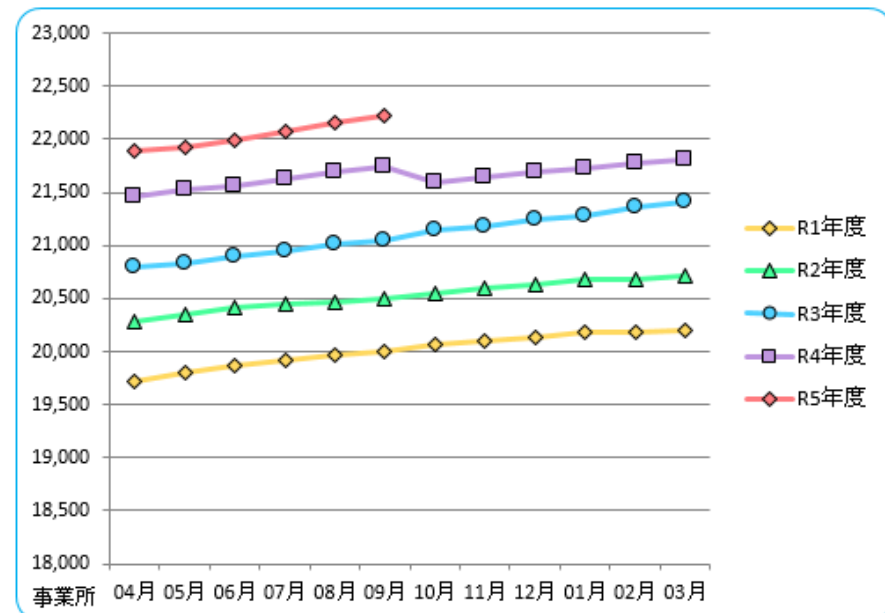
# 目次

① 適用事業所数	P1
② 加入者数（被保険者数 + 被扶養者数）	P2
③ 被保険者数	P3
④ 被扶養者数	P4
⑤ 標準報酬月額	P5
⑥ 保険給付費の内訳	P6
⑦ 保険給付費の推移	P7
⑧ 各種現金・現物給付の件数・金額の推移	
・療養費	P8
・高額療養費	P9
・傷病手当金	P10
・埋葬料（費）	P11
・出産育児一時金	P12
・出産手当金	P13
・一人当たり医療費	P14
・診療費 入院	P15
・診療費 入院外（外来）	P16
・診療費 歯科	P17
・薬剤支給	P18
⑨ ジェネリック医薬品の使用率	P19

# ① 適用事業所数

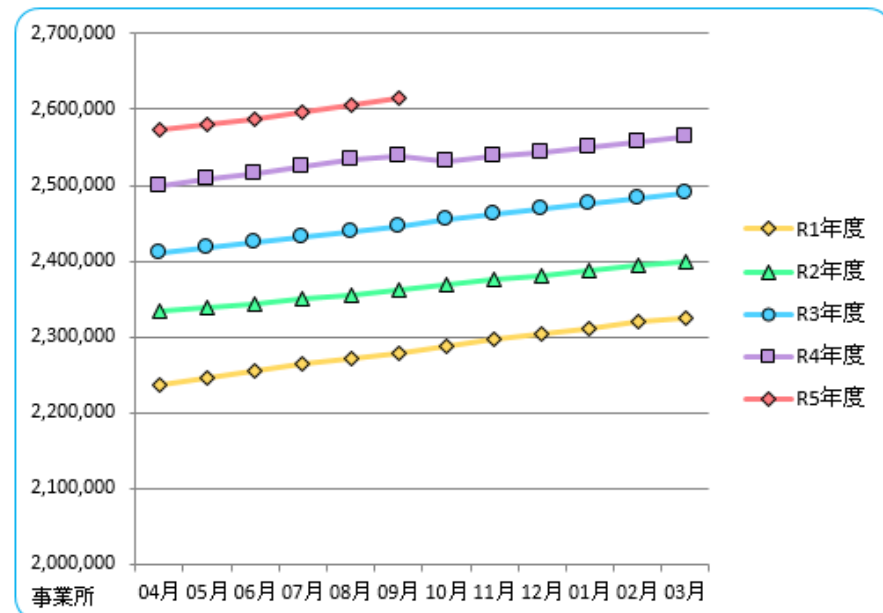
令和5年9月の滋賀支部適用事業所数は前年同月と比べ +486事業所、2.2%増です。

### 滋賀支部適用事業所数



滋賀	R1年度	R2年度	前年同月比	R3年度	前年同月比	R4年度	前年同月比	R5年度	前年同月比
04月	19,723	20,279	2.8%	20,791	2.5%	21,464	3.2%	21,899	2.0%
05月	19,802	20,343	2.7%	20,832	2.4%	21,523	3.3%	21,921	1.8%
06月	19,869	20,409	2.7%	20,890	2.4%	21,566	3.2%	21,993	2.0%
07月	19,924	20,450	2.6%	20,953	2.5%	21,632	3.2%	22,067	2.0%
08月	19,968	20,469	2.5%	21,018	2.7%	21,686	3.2%	22,164	2.2%
09月	20,005	20,506	2.5%	21,050	2.7%	21,737	3.3%	22,223	2.2%
10月	20,065	20,555	2.4%	21,142	2.9%	21,589	2.1%		
11月	20,105	20,595	2.4%	21,180	2.8%	21,641	2.2%		
12月	20,138	20,633	2.5%	21,239	2.9%	21,685	2.1%		
01月	20,184	20,677	2.4%	21,280	2.9%	21,733	2.1%		
02月	20,185	20,683	2.5%	21,353	3.2%	21,777	2.0%		
03月	20,197	20,712	2.5%	21,403	3.3%	21,811	1.9%		
平均	20,014	20,526	2.6%	21,094	2.8%	21,654	2.7%	22,045	1.8%

### 全国適用事業所数

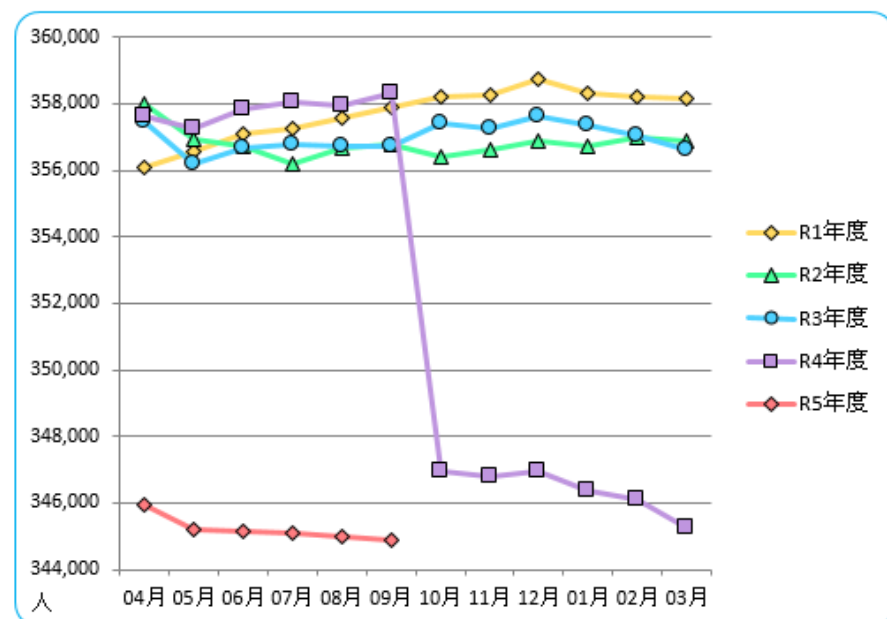


全国	R1年度	R2年度	前年同月比	R3年度	前年同月比	R4年度	前年同月比	R5年度	前年同月比
04月	2,237,406	2,334,335	4.3%	2,409,784	3.2%	2,499,525	3.7%	2,573,215	2.9%
05月	2,245,375	2,339,612	4.2%	2,416,719	3.3%	2,507,670	3.8%	2,580,072	2.9%
06月	2,254,004	2,343,951	4.0%	2,424,488	3.4%	2,516,091	3.8%	2,587,581	2.8%
07月	2,263,733	2,349,448	3.8%	2,432,394	3.5%	2,524,759	3.8%	2,595,955	2.8%
08月	2,271,709	2,355,483	3.7%	2,439,298	3.6%	2,532,956	3.8%	2,606,050	2.9%
09月	2,279,374	2,362,285	3.6%	2,446,016	3.5%	2,539,352	3.8%	2,616,068	3.0%
10月	2,288,347	2,369,678	3.6%	2,453,726	3.5%	2,530,585	3.1%		
11月	2,295,710	2,374,966	3.5%	2,460,992	3.6%	2,537,242	3.1%		
12月	2,303,457	2,380,652	3.4%	2,467,920	3.7%	2,543,153	3.0%		
01月	2,311,864	2,387,828	3.3%	2,476,115	3.7%	2,550,466	3.0%		
02月	2,319,351	2,393,947	3.2%	2,483,186	3.7%	2,557,218	3.0%		
03月	2,324,510	2,398,948	3.2%	2,488,577	3.7%	2,562,733	3.0%		
平均	2,282,903	2,365,928	3.6%	2,449,935	3.6%	2,533,479	3.4%	2,593,157	2.4%

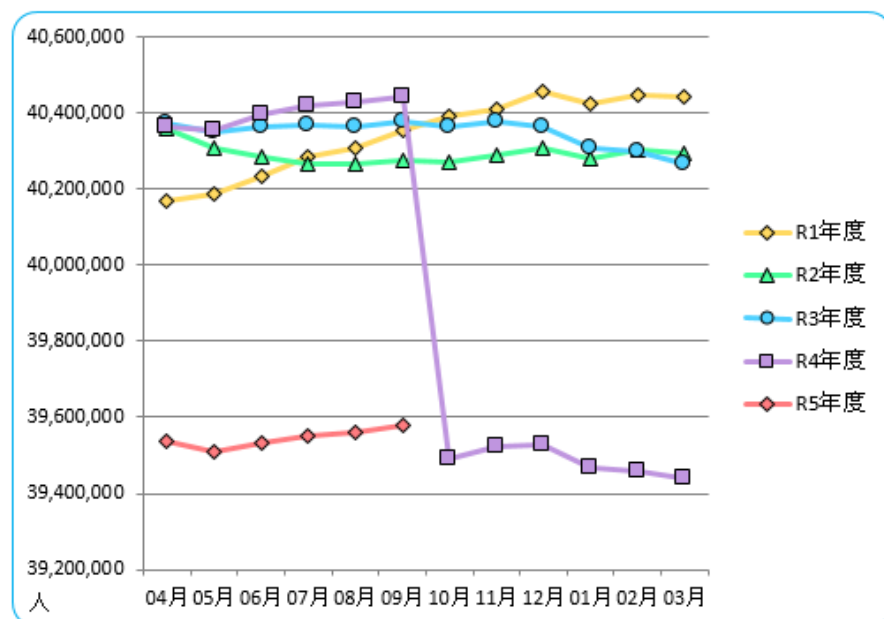
## ② 加入者数（被保険者数＋被扶養者数）

令和5年9月の滋賀支部加入者数は前年同月と比べ -13,437人、-3.7%の減です。

### 滋賀支部加入者数(被保険者数＋被扶養者数)



### 全国加入者数(被保険者数＋被扶養者数)



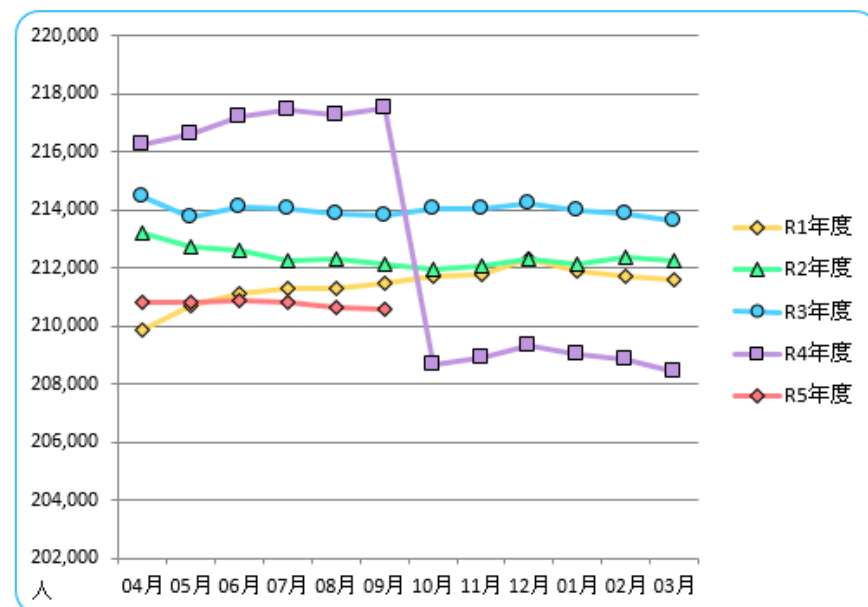
滋賀	R1年度	R2年度	前年同月比	R3年度	前年同月比	R4年度	前年同月比	R5年度	前年同月比
04月	356,069	357,975	0.5%	357,442	-0.1%	357,617	0.0%	345,919	-3.3%
05月	356,535	356,906	0.1%	356,201	-0.2%	357,255	0.3%	345,197	-3.4%
06月	357,068	356,741	-0.1%	356,656	0.0%	357,839	0.3%	345,124	-3.6%
07月	357,271	356,174	-0.3%	356,745	0.2%	358,041	0.4%	345,069	-3.6%
08月	357,565	356,667	-0.3%	356,704	0.0%	357,954	0.4%	344,963	-3.6%
09月	357,898	356,759	-0.3%	356,742	0.0%	358,323	0.4%	344,886	-3.7%
10月	358,221	356,426	-0.5%	357,389	0.3%	346,956	-2.9%		
11月	358,250	356,609	-0.5%	357,254	0.2%	346,793	-2.9%		
12月	358,725	356,892	-0.5%	357,607	0.2%	346,951	-3.0%		
01月	358,314	356,735	-0.4%	357,355	0.2%	346,345	-3.1%		
02月	358,230	356,968	-0.4%	357,062	0.0%	346,081	-3.1%		
03月	358,167	356,881	-0.4%	356,587	-0.1%	345,234	-3.2%		
平均	357,693	356,811	-0.2%	356,979	0.0%	352,116	-1.4%	345,193	-2.0%

全国	R1年度	R2年度	前年同月比	R3年度	前年同月比	R4年度	前年同月比	R5年度	前年同月比
04月	40,171,174	40,360,096	0.5%	40,375,497	0.0%	40,364,321	0.0%	39,538,483	-2.0%
05月	40,187,687	40,308,921	0.3%	40,350,595	0.1%	40,353,563	0.0%	39,511,490	-2.1%
06月	40,235,997	40,286,182	0.1%	40,365,164	0.2%	40,395,319	0.1%	39,532,069	-2.1%
07月	40,286,390	40,265,463	-0.1%	40,366,643	0.3%	40,417,697	0.1%	39,553,276	-2.1%
08月	40,308,039	40,265,068	-0.1%	40,366,201	0.3%	40,426,664	0.1%	39,561,446	-2.1%
09月	40,353,929	40,277,040	-0.2%	40,376,094	0.2%	40,441,062	0.2%	39,577,467	-2.1%
10月	40,390,280	40,273,013	-0.3%	40,364,293	0.2%	39,491,246	-2.2%		
11月	40,409,623	40,288,137	-0.3%	40,377,659	0.2%	39,522,097	-2.1%		
12月	40,458,805	40,308,396	-0.4%	40,365,271	0.1%	39,526,453	-2.1%		
01月	40,423,638	40,280,611	-0.4%	40,310,202	0.1%	39,467,998	-2.1%		
02月	40,448,908	40,303,433	-0.4%	40,298,849	0.0%	39,458,972	-2.1%		
03月	40,443,671	40,296,347	-0.4%	40,265,346	-0.1%	39,440,296	-2.0%		
平均	40,343,178	40,292,726	-0.1%	40,348,485	0.1%	39,942,141	-1.0%	39,545,705	-1.0%

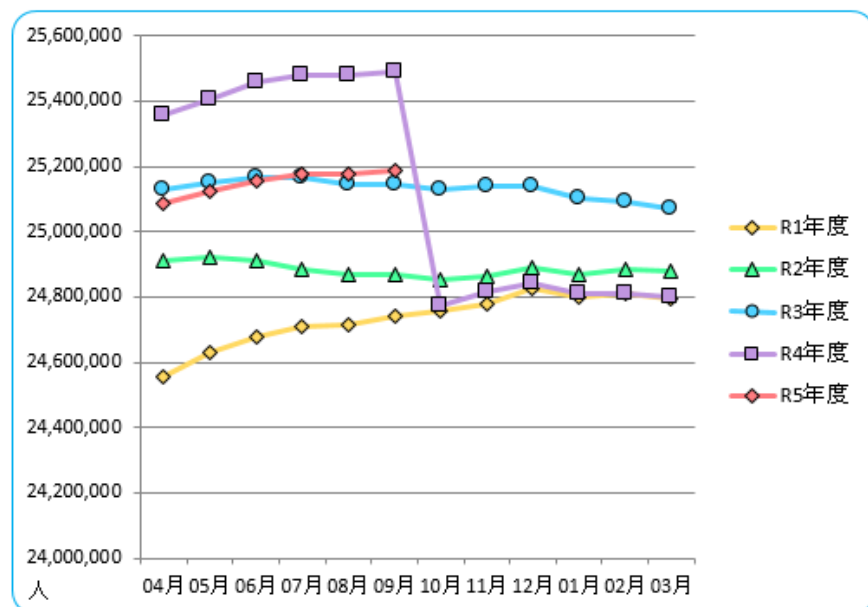
### ③ 被保険者数

令和5年9月の滋賀支部被保険者数は前年同月と比べ-6,918人、-3.2%の減です。

#### 滋賀支部被保険者数



#### 全国被保険者数



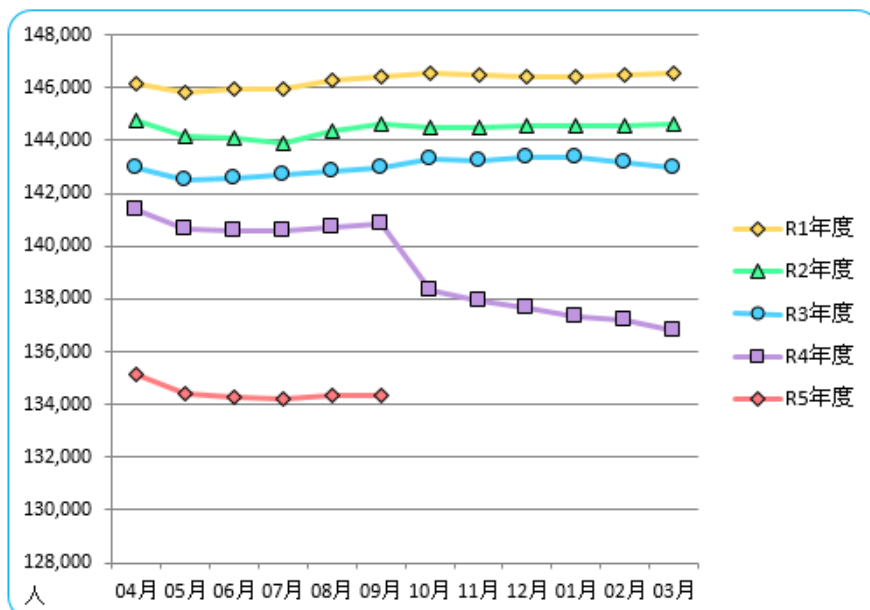
滋賀	R1年度	R2年度	前年同月比	R3年度	前年同月比	R4年度	前年同月比	R5年度	前年同月比
04月	209,885	213,232	1.6%	214,468	0.6%	216,265	0.8%	210,797	-2.5%
05月	210,706	212,741	1.0%	213,714	0.5%	216,599	1.3%	210,787	-2.7%
06月	211,138	212,635	0.7%	214,088	0.7%	217,231	1.5%	210,874	-2.9%
07月	211,297	212,259	0.5%	214,049	0.8%	217,438	1.6%	210,832	-3.0%
08月	211,293	212,280	0.5%	213,837	0.7%	217,262	1.6%	210,646	-3.0%
09月	211,456	212,140	0.3%	213,777	0.8%	217,491	1.7%	210,573	-3.2%
10月	211,698	211,941	0.1%	214,058	1.0%	208,641	-2.5%		
11月	211,798	212,097	0.1%	214,012	0.9%	208,888	-2.4%		
12月	212,281	212,334	0.0%	214,221	0.9%	209,294	-2.3%		
01月	211,915	212,149	0.1%	213,967	0.9%	209,008	-2.3%		
02月	211,724	212,387	0.3%	213,885	0.7%	208,859	-2.3%		
03月	211,598	212,257	0.3%	213,645	0.7%	208,406	-2.5%		
平均	211,399	212,371	0.5%	213,977	0.8%	212,949	-0.5%	210,752	-1.0%

全国	R1年度	R2年度	前年同月比	R3年度	前年同月比	R4年度	前年同月比	R5年度	前年同月比
04月	24,555,051	24,913,420	1.5%	25,126,259	0.9%	25,359,357	0.9%	25,083,863	-1.1%
05月	24,628,879	24,924,113	1.2%	25,147,695	0.9%	25,405,142	1.0%	25,122,598	-1.1%
06月	24,677,240	24,909,590	0.9%	25,166,296	1.0%	25,457,567	1.2%	25,156,188	-1.2%
07月	24,710,436	24,885,797	0.7%	25,163,072	1.1%	25,479,917	1.3%	25,177,784	-1.2%
08月	24,712,837	24,868,940	0.6%	25,146,352	1.1%	25,477,628	1.3%	25,175,601	-1.2%
09月	24,739,099	24,866,020	0.5%	25,143,626	1.1%	25,487,570	1.4%	25,186,633	-1.2%
10月	24,758,460	24,851,140	0.4%	25,127,297	1.1%	24,772,959	-1.4%		
11月	24,777,013	24,865,651	0.4%	25,137,973	1.1%	24,817,110	-1.3%		
12月	24,824,160	24,887,728	0.3%	25,138,726	1.0%	24,840,419	-1.2%		
01月	24,800,463	24,868,573	0.3%	25,099,804	0.9%	24,808,308	-1.2%		
02月	24,808,250	24,884,654	0.3%	25,093,679	0.8%	24,807,699	-1.1%		
03月	24,793,285	24,877,229	0.3%	25,072,072	0.8%	24,800,262	-1.1%		
平均	24,732,098	24,883,571	0.6%	25,130,238	1.0%	25,126,162	0.0%	25,150,445	0.1%

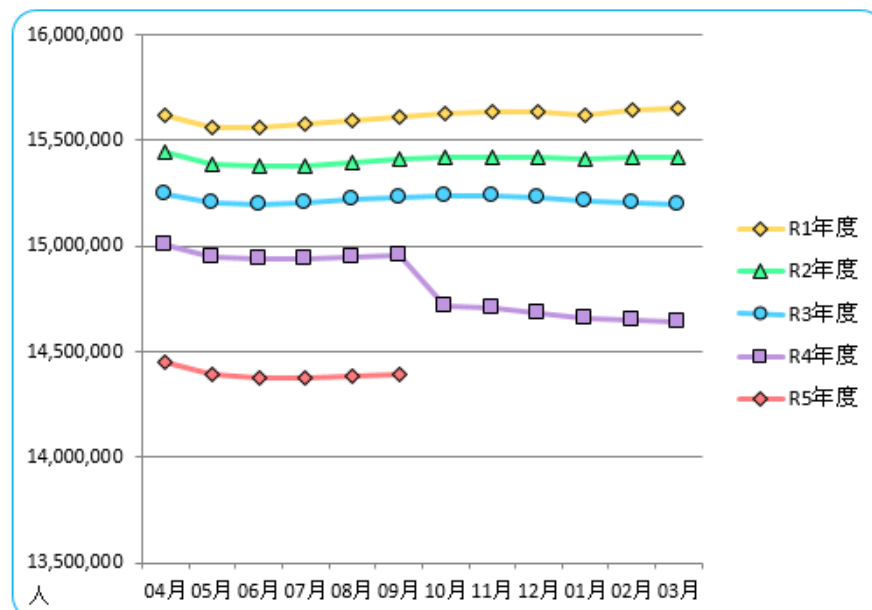
## ④ 被扶養者数

令和5年9月の滋賀支部被扶養者数は前年同月と比べ -6,519人、-4.6%の減です。

### 滋賀支部被扶養者数



### 全国被扶養者数



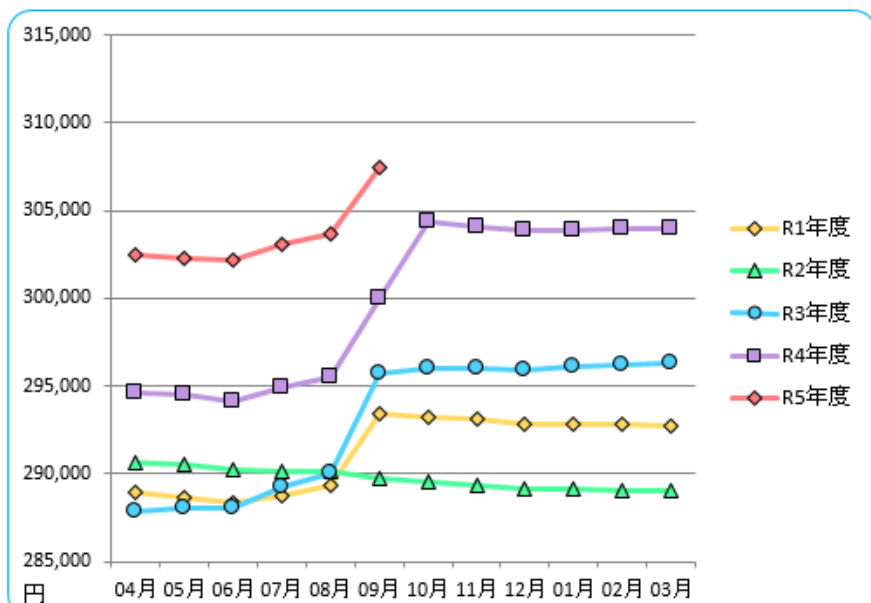
滋賀	R1年度	R2年度	前年同月比	R3年度	前年同月比	R4年度	前年同月比	R5年度	前年同月比
04月	146,184	144,743	-1.0%	142,974	-1.2%	141,352	-1.1%	135,122	-4.4%
05月	145,829	144,165	-1.1%	142,487	-1.2%	140,656	-1.3%	134,410	-4.4%
06月	145,930	144,106	-1.2%	142,568	-1.1%	140,608	-1.4%	134,250	-4.5%
07月	145,974	143,915	-1.4%	142,696	-0.8%	140,603	-1.5%	134,237	-4.5%
08月	146,272	144,387	-1.3%	142,867	-1.1%	140,692	-1.5%	134,317	-4.5%
09月	146,442	144,619	-1.2%	142,965	-1.1%	140,832	-1.5%	134,313	-4.6%
10月	146,523	144,485	-1.4%	143,331	-0.8%	138,315	-3.5%		
11月	146,452	144,512	-1.3%	143,242	-0.9%	137,905	-3.7%		
12月	146,444	144,558	-1.3%	143,386	-0.8%	137,657	-4.0%		
01月	146,399	144,586	-1.2%	143,388	-0.8%	137,337	-4.2%		
02月	146,506	144,581	-1.3%	143,177	-1.0%	137,222	-4.2%		
03月	146,569	144,624	-1.3%	142,942	-1.2%	136,828	-4.3%		
平均	146,294	144,440	-1.3%	143,002	-1.0%	139,167	-2.7%	134,442	-3.4%

全国	R1年度	R2年度	前年同月比	R3年度	前年同月比	R4年度	前年同月比	R5年度	前年同月比
04月	15,616,123	15,446,676	-1.1%	15,249,238	-1.3%	15,004,964	-1.6%	14,454,620	-3.7%
05月	15,558,808	15,384,808	-1.1%	15,202,900	-1.2%	14,948,421	-1.7%	14,388,892	-3.7%
06月	15,558,757	15,376,592	-1.2%	15,198,868	-1.2%	14,937,752	-1.7%	14,375,881	-3.8%
07月	15,575,954	15,379,666	-1.3%	15,203,571	-1.1%	14,937,780	-1.7%	14,375,492	-3.8%
08月	15,595,202	15,396,128	-1.3%	15,219,849	-1.1%	14,949,036	-1.8%	14,385,845	-3.8%
09月	15,614,830	15,411,020	-1.3%	15,232,468	-1.2%	14,953,492	-1.8%	14,390,834	-3.8%
10月	15,631,820	15,421,873	-1.3%	15,236,996	-1.2%	14,718,287	-3.4%		
11月	15,632,610	15,422,486	-1.3%	15,239,686	-1.2%	14,704,987	-3.5%		
12月	15,634,645	15,420,668	-1.4%	15,226,545	-1.3%	14,686,034	-3.5%		
01月	15,623,175	15,412,038	-1.4%	15,210,398	-1.3%	14,659,690	-3.6%		
02月	15,640,658	15,418,779	-1.4%	15,205,170	-1.4%	14,651,273	-3.6%		
03月	15,650,386	15,419,118	-1.5%	15,193,274	-1.5%	14,640,034	-3.6%		
平均	15,611,081	15,409,154	-1.3%	15,218,247	-1.2%	14,815,979	-2.6%	14,395,261	-2.8%

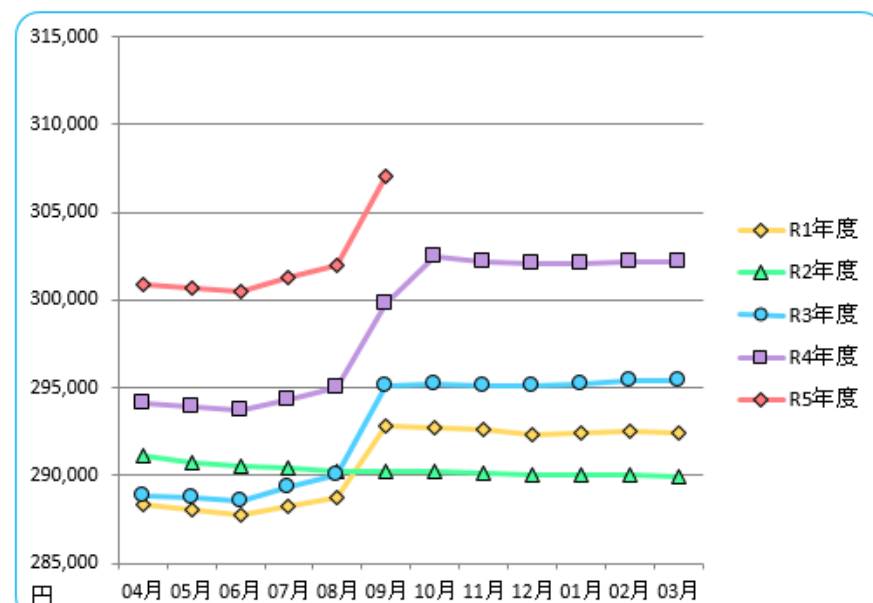
## ⑤ 標準報酬月額

令和5年9月の滋賀支部標準報酬月額の平均は前年同月と比べ +7,516円、2.5%増です。  
 全国と比較しますと滋賀支部は +481円となります。

### 滋賀支部平均標準報酬月額



### 全国平均標準報酬月額

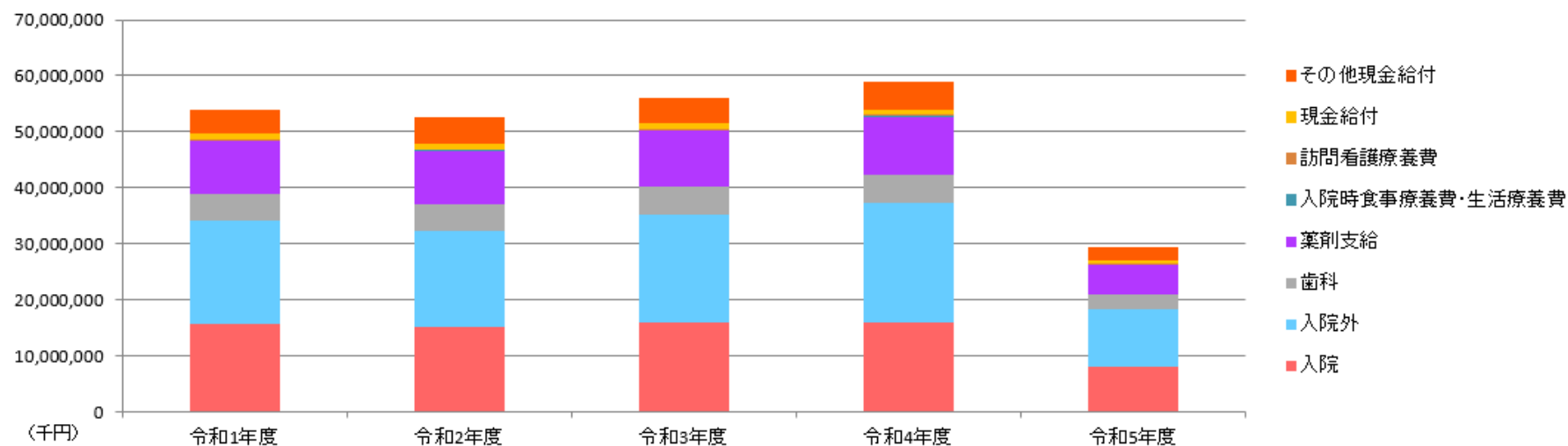


滋賀	R1年度	R2年度	前年同月比	R3年度	前年同月比	R4年度	前年同月比	R5年度	前年同月比
04月	288,964	290,677	0.6%	287,879	-1.0%	294,643	2.3%	302,496	2.7%
05月	288,617	290,525	0.7%	288,010	-0.9%	294,479	2.2%	302,295	2.7%
06月	288,303	290,264	0.7%	288,014	-0.8%	294,147	2.1%	302,194	2.7%
07月	288,770	290,156	0.5%	289,251	-0.3%	294,926	2.0%	303,105	2.8%
08月	289,315	290,111	0.3%	290,053	0.0%	295,488	1.9%	303,656	2.8%
09月	293,381	289,755	-1.2%	295,705	2.1%	299,972	1.4%	307,488	2.5%
10月	293,254	289,562	-1.3%	295,987	2.2%	304,345	2.8%		
11月	293,167	289,386	-1.3%	296,028	2.3%	304,039	2.7%		
12月	292,824	289,170	-1.2%	295,871	2.3%	303,850	2.7%		
01月	292,822	289,179	-1.2%	296,072	2.4%	303,852	2.6%		
02月	292,780	289,032	-1.3%	296,237	2.5%	304,010	2.6%		
03月	292,733	289,025	-1.3%	296,300	2.5%	303,930	2.6%		
平均	291,244	289,737	-0.5%	292,951	1.1%	299,807	2.3%	303,539	1.2%

全国	R1年度	R2年度	前年同月比	R3年度	前年同月比	R4年度	前年同月比	R5年度	前年同月比
04月	288,383	291,097	0.9%	288,818	-0.8%	294,148	1.8%	300,921	2.3%
05月	287,999	290,738	1.0%	288,706	-0.7%	293,954	1.8%	300,694	2.3%
06月	287,702	290,510	1.0%	288,568	-0.7%	293,691	1.8%	300,476	2.3%
07月	288,212	290,438	0.8%	289,346	-0.4%	294,346	1.7%	301,259	2.3%
08月	288,754	290,224	0.5%	290,049	-0.1%	294,968	1.7%	302,025	2.4%
09月	292,822	290,274	-0.9%	295,135	1.7%	299,755	1.6%	307,007	2.4%
10月	292,727	290,212	-0.9%	295,174	1.7%	302,449	2.5%		
11月	292,592	290,119	-0.8%	295,156	1.7%	302,216	2.4%		
12月	292,373	290,028	-0.8%	295,122	1.8%	302,034	2.3%		
01月	292,390	290,049	-0.8%	295,232	1.8%	302,104	2.3%		
02月	292,491	290,036	-0.8%	295,402	1.9%	302,228	2.3%		
03月	292,462	289,937	-0.9%	295,438	1.9%	302,159	2.3%		
平均	290,742	290,305	-0.2%	292,679	0.8%	298,671	2.0%	302,064	1.1%

## ⑥ 保険給付費の内訳（千円）

		令和1年度	令和2年度	令和3年度	令和4年度	令和5年度
保険給付費		53,902,558	52,547,647	56,125,060	59,064,803	29,511,339
医療給付費		49,716,225	47,929,809	51,471,245	53,961,749	26,916,934
診療費	入院	15,695,753	15,190,791	16,031,284	15,913,665	8,067,843
	入院外	18,415,446	17,137,051	19,290,140	21,400,027	10,291,105
	歯科	4,717,100	4,716,341	4,950,671	4,977,463	2,492,224
薬剤支給		9,507,195	9,483,500	9,872,456	10,443,164	5,431,582
入院時食事療養費・生活療養費		149,648	142,505	140,516	138,519	67,969
訪問看護療養費		171,939	187,248	213,773	231,532	120,683
現金給付	療養費	662,835	646,597	677,341	648,295	338,889
	移送費	0	100	0	0	0
	高額療養費	227,506	224,505	153,409	81,391	35,230
	世帯合算高額療養費	168,803	201,171	141,655	127,693	71,331
その他現金給付		4,186,333	4,617,838	4,653,814	5,103,055	2,594,405
傷病手当金		2,024,778	2,207,108	2,411,211	2,874,850	1,389,661
埋葬料(費)		18,397	15,663	14,859	15,720	8,195
出産育児一時金		1,437,348	1,564,244	1,390,020	1,396,924	760,856
出産手当金		705,810	830,823	837,725	815,560	435,693



令和5年9月現在

※ 端数処理等のため、合計金額が合わない場合があります。

※ 入院時食事療養費・生活療養費は標準負担差額支給分を除きます。

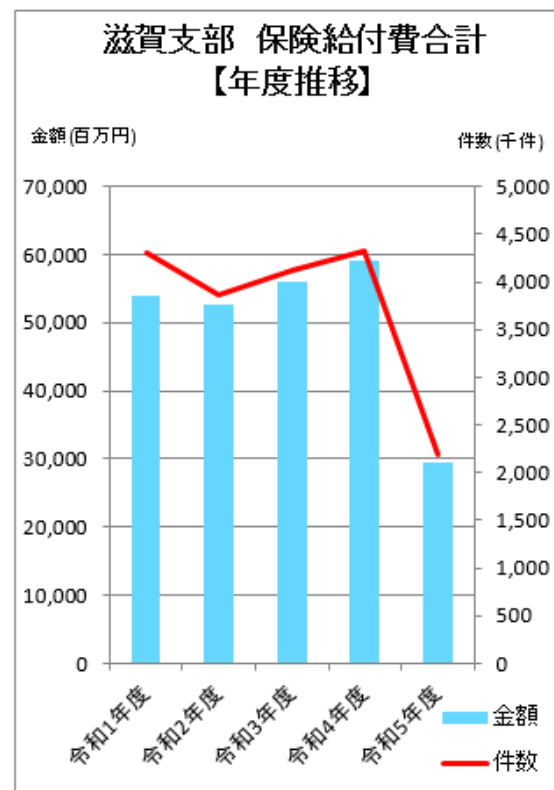
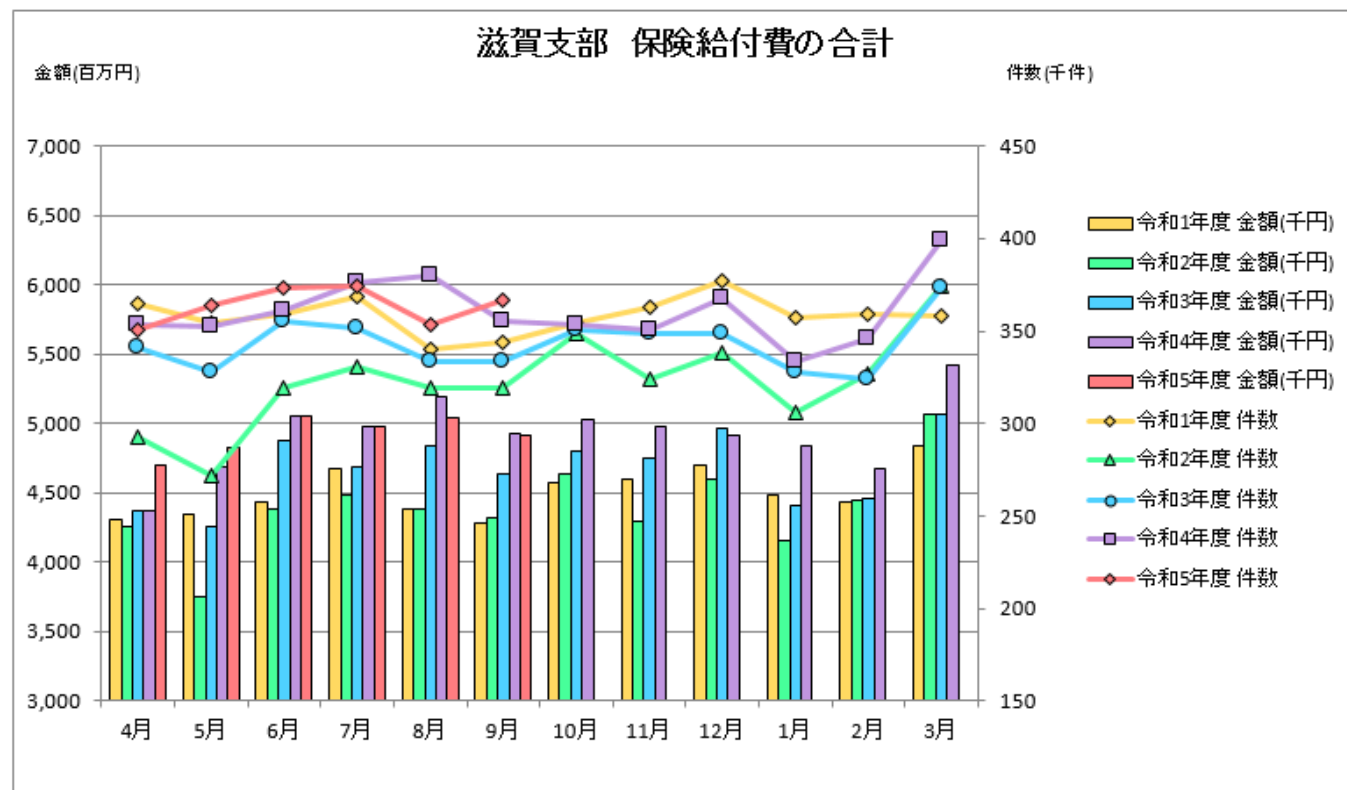
※ 数値には健康保険法第3条第2項被保険者(日雇特例被保険者)に係る分は含まれていません。



# ⑦ 保険給付費の推移

## 滋賀支部 保険給付費の推移

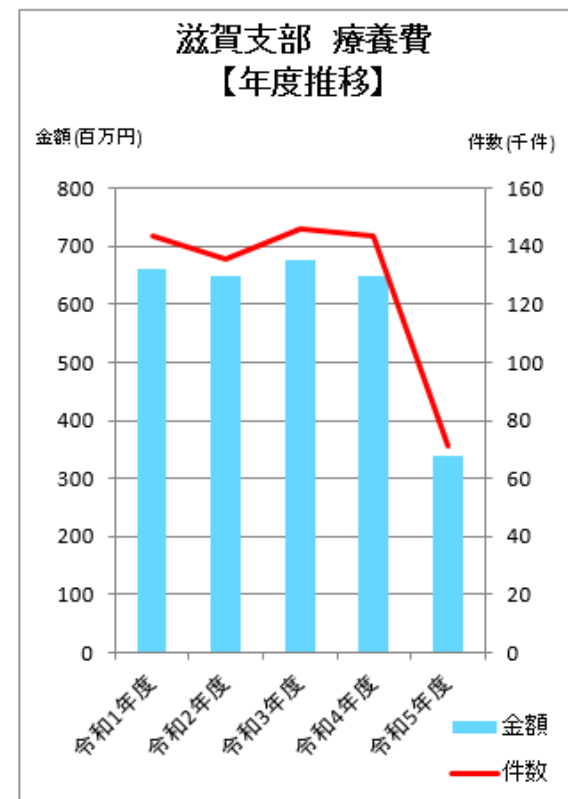
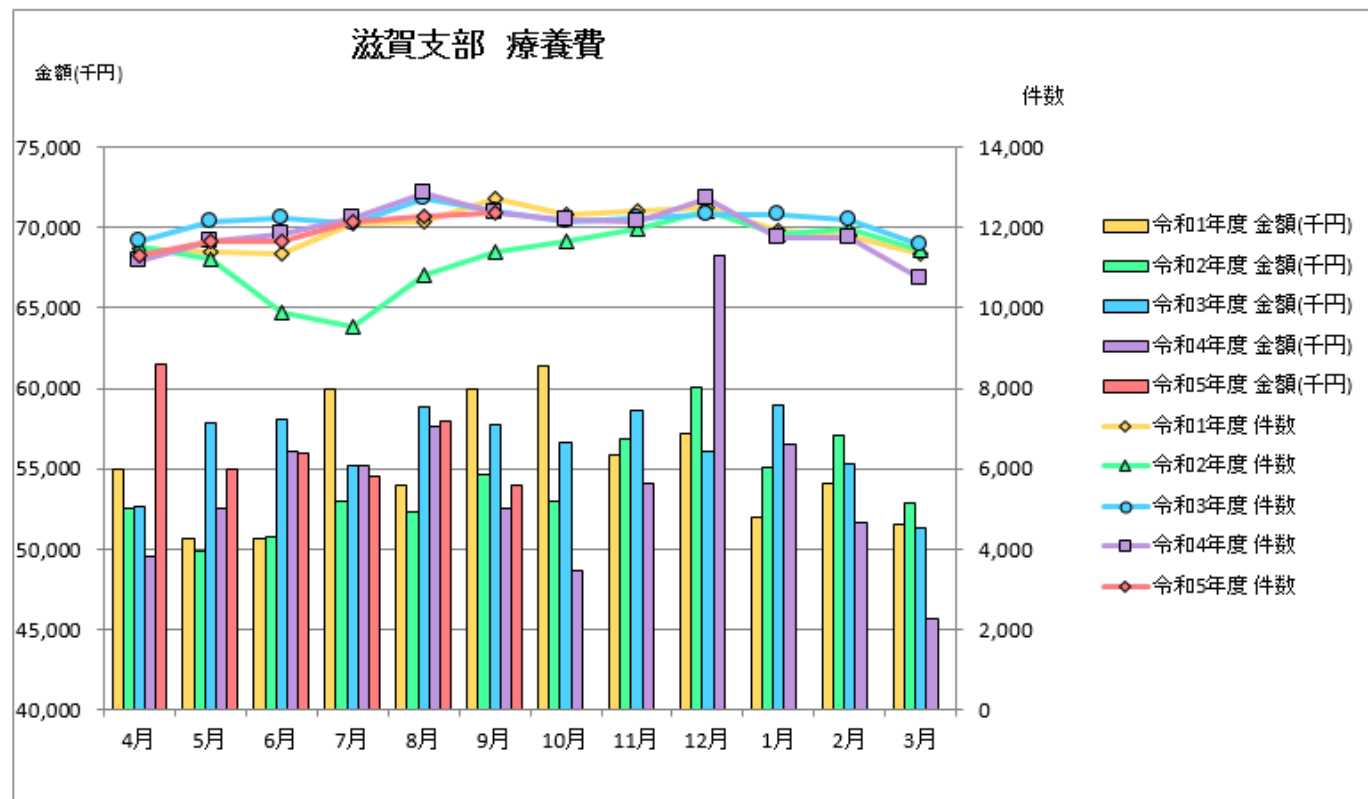
		4月	5月	6月	7月	8月	9月	10月	11月	12月	1月	2月	3月	合計
令和1年度	件数	364,863	354,535	358,881	368,251	340,396	344,096	354,678	362,827	377,379	357,508	359,467	357,893	4,300,774
	金額(千円)	4,306,022	4,339,215	4,432,087	4,672,723	4,387,463	4,282,661	4,573,739	4,593,187	4,696,357	4,479,738	4,435,358	4,842,749	54,041,300
令和2年度	件数	292,960	271,903	318,785	331,051	319,187	319,327	349,088	324,225	338,393	305,433	326,443	374,019	3,870,814
	金額(千円)	4,255,147	3,755,824	4,379,254	4,485,925	4,384,355	4,317,960	4,635,109	4,290,592	4,600,387	4,155,325	4,445,019	5,061,122	52,766,020
令和3年度	件数	340,888	328,063	355,327	351,862	333,899	333,573	350,673	348,708	348,346	327,910	324,227	373,524	4,117,000
	金額(千円)	4,364,094	4,260,222	4,878,256	4,691,195	4,837,925	4,634,723	4,795,619	4,754,094	4,967,682	4,410,884	4,460,860	5,069,505	56,125,060
令和4年度	件数	353,628	352,277	361,223	376,136	380,231	355,562	352,979	350,726	367,611	333,475	346,042	398,872	4,328,762
	金額(千円)	4,373,012	4,688,188	5,059,032	4,973,274	5,187,160	4,930,288	5,028,295	4,974,272	4,918,295	4,839,105	4,679,666	5,414,216	59,064,803
令和5年度	件数	350,048	364,129	373,555	374,028	352,999	366,864							2,181,623
	金額(千円)	4,694,827	4,826,489	5,059,120	4,973,405	5,042,601	4,914,897							29,511,339



# ⑧ 各種現金・現物給付の件数・金額の推移

## 滋賀支部 療養費の推移

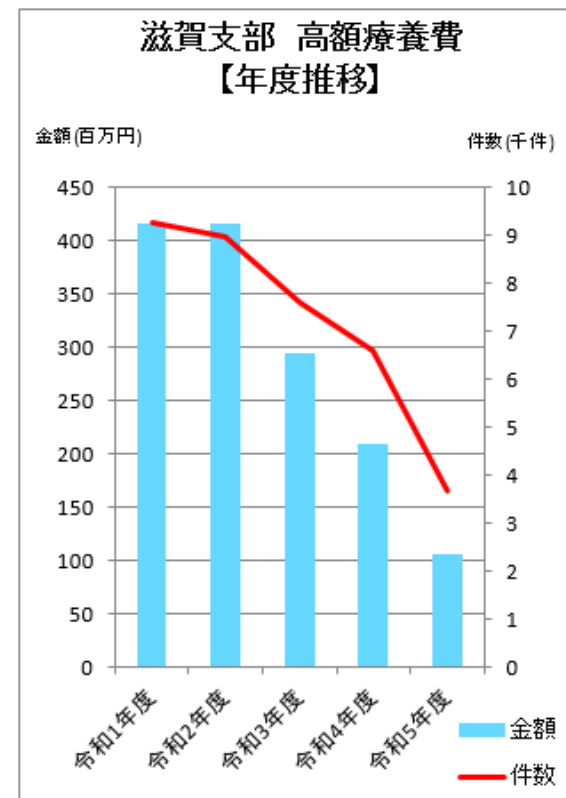
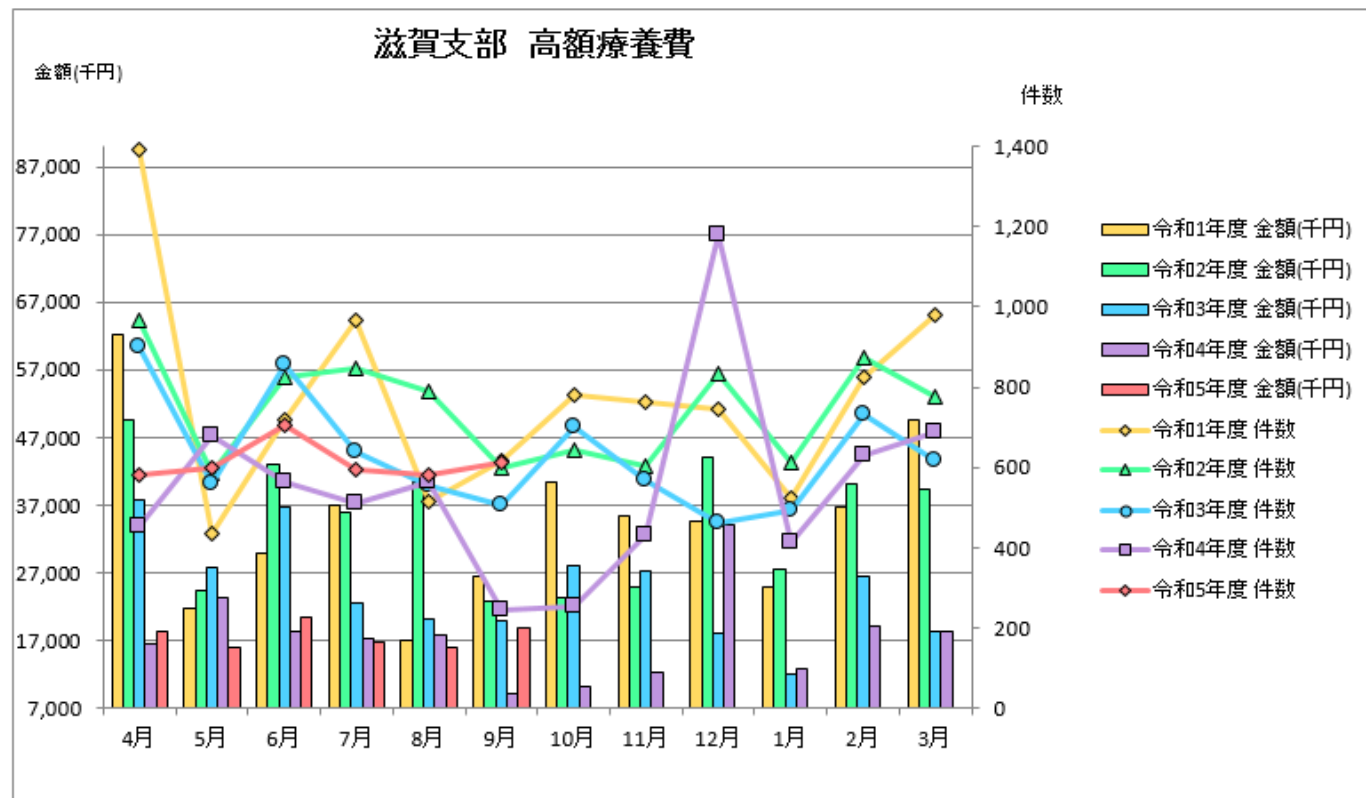
		4月	5月	6月	7月	8月	9月	10月	11月	12月	1月	2月	3月	合計
令和1年度	件数	11,496	11,409	11,349	12,090	12,135	12,725	12,305	12,394	12,504	11,914	11,772	11,361	143,454
	金額(千円)	55,023	50,652	50,637	59,965	54,006	59,922	61,392	55,891	57,181	51,936	54,140	51,512	662,256
令和2年度	件数	11,530	11,211	9,903	9,548	10,836	11,401	11,640	11,971	12,423	11,859	11,972	11,437	135,731
	金額(千円)	52,495	49,831	50,733	52,950	52,360	54,629	52,960	56,893	60,085	55,106	57,043	52,873	647,958
令和3年度	件数	11,665	12,146	12,255	12,094	12,706	12,405	12,139	12,219	12,310	12,304	12,174	11,556	145,973
	金額(千円)	52,597	57,845	58,117	55,207	58,849	57,769	56,663	58,668	56,030	58,966	55,357	51,273	677,341
令和4年度	件数	11,161	11,682	11,839	12,216	12,843	12,388	12,194	12,131	12,712	11,760	11,747	10,734	143,407
	金額(千円)	49,501	52,517	56,055	55,178	57,595	52,545	48,663	54,139	68,304	56,490	51,679	45,629	648,295
令和5年度	件数	11,325	11,671	11,658	12,128	12,259	12,350							71,391
	金額(千円)	61,475	54,960	56,005	54,534	57,982	53,933							338,889



# ⑧ 各種現金・現物給付の件数・金額の推移

## 滋賀支部 高額療養費の推移

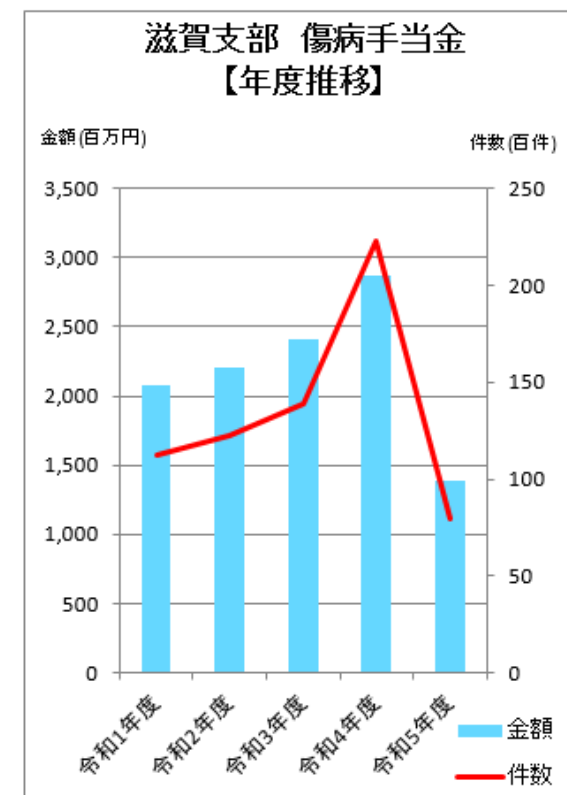
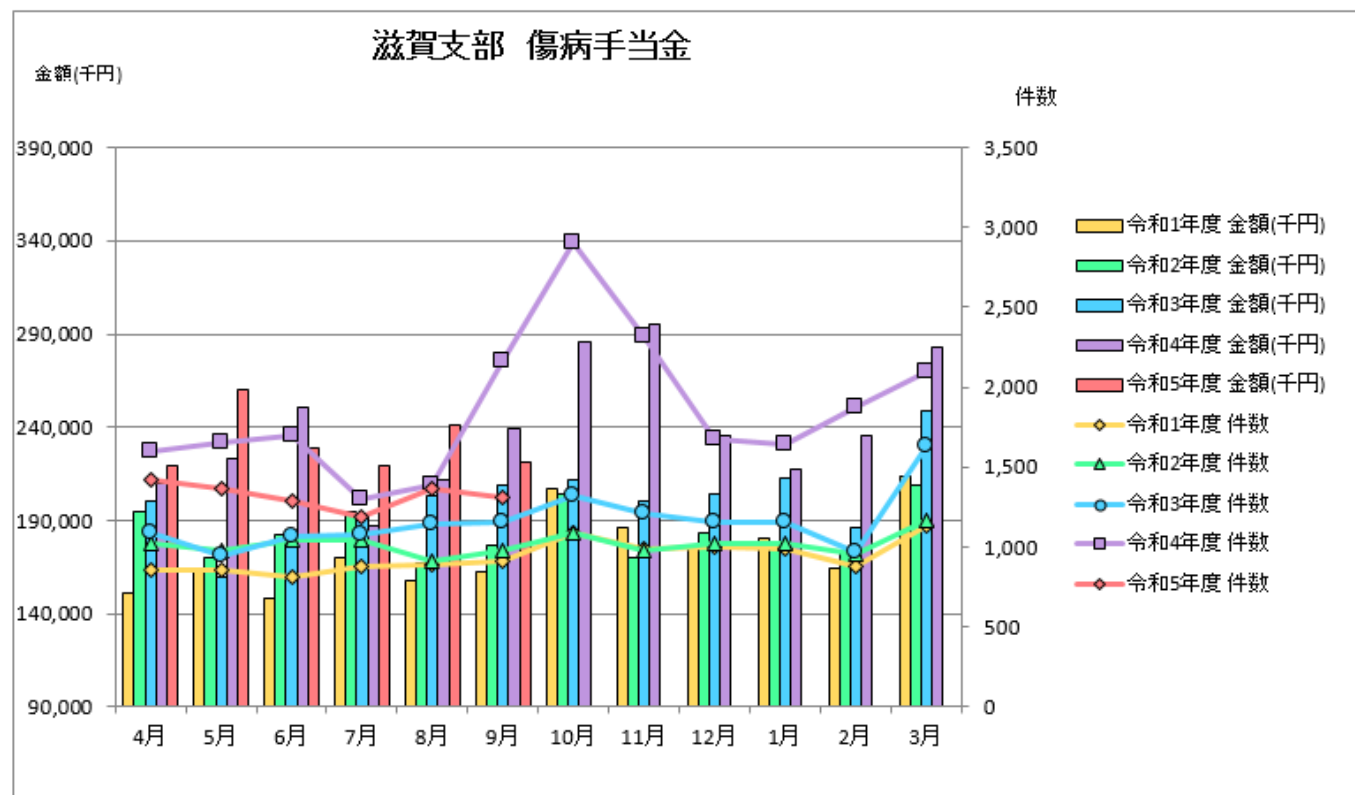
		4月	5月	6月	7月	8月	9月	10月	11月	12月	1月	2月	3月	合計
令和1年度	件数	1,392	434	717	966	516	617	782	765	747	522	827	978	9,263
	金額(千円)	62,094	21,888	29,883	37,049	17,082	26,532	40,493	35,307	34,701	24,978	36,833	49,507	416,347
令和2年度	件数	968	586	823	848	789	597	644	605	836	612	873	778	8,959
	金額(千円)	49,675	24,511	43,092	36,017	40,449	22,713	23,247	24,870	44,007	27,490	40,096	39,261	415,430
令和3年度	件数	902	559	857	637	553	504	703	570	461	494	732	616	7,588
	金額(千円)	37,805	27,777	36,698	22,476	20,086	19,908	28,006	27,172	18,167	12,159	26,463	18,348	295,064
令和4年度	件数	455	679	563	510	562	243	255	431	1,179	411	630	687	6,605
	金額(千円)	16,488	23,354	18,269	17,259	17,732	9,099	10,117	12,238	34,220	12,811	19,130	18,368	209,084
令和5年度	件数	580	597	704	595	583	613							3,672
	金額(千円)	18,391	16,102	20,330	16,828	16,064	18,846							106,561



# ⑧ 各種現金・現物給付の件数・金額の推移

## 滋賀支部 傷病手当金の推移

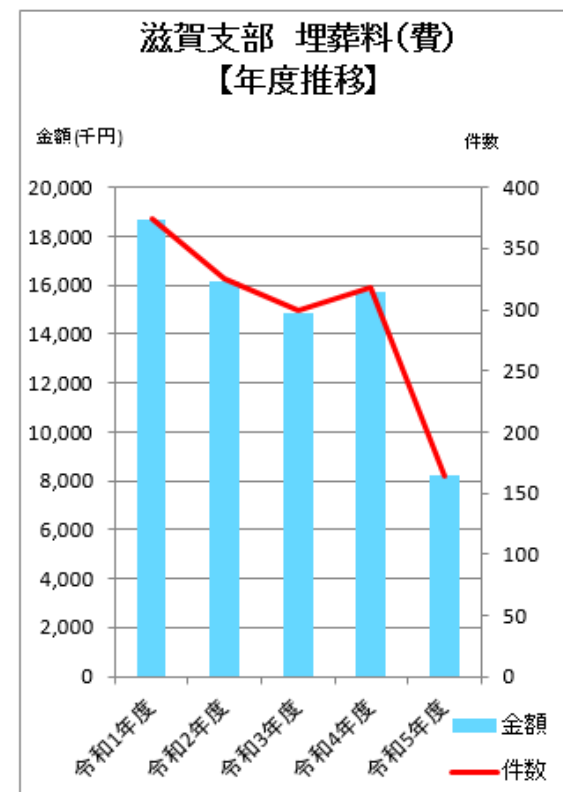
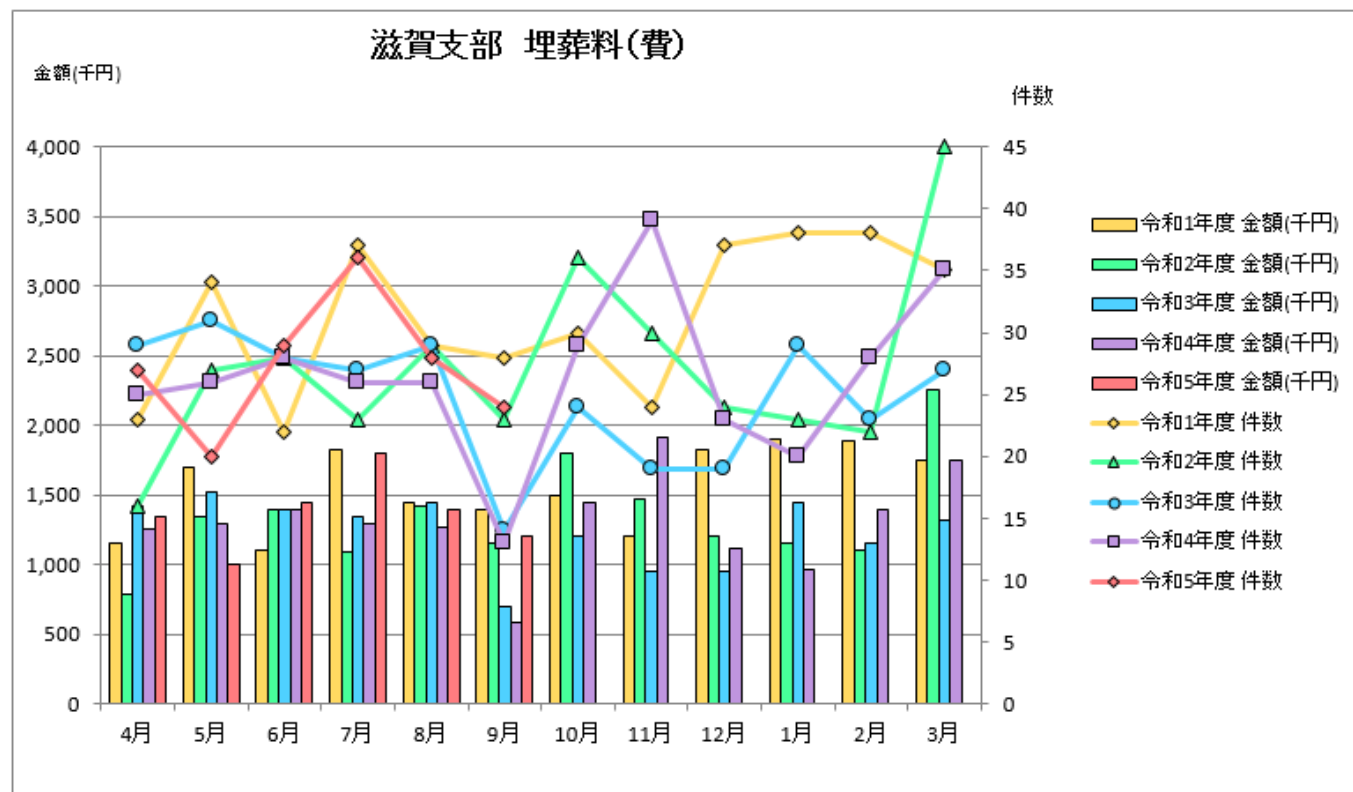
		4月	5月	6月	7月	8月	9月	10月	11月	12月	1月	2月	3月	合計
令和1年度	件数	859	858	811	879	887	911	1,086	990	1,003	989	875	1,128	11,276
	金額(千円)	151,039	162,031	148,101	170,057	157,933	162,353	207,184	186,231	176,207	180,212	164,069	213,999	2,079,416
令和2年度	件数	1,024	975	1,042	1,048	909	980	1,089	977	1,018	1,027	960	1,169	12,218
	金額(千円)	194,468	170,170	181,958	194,889	167,235	176,555	204,122	169,745	182,930	177,169	173,868	208,671	2,201,780
令和3年度	件数	1,088	948	1,061	1,082	1,142	1,157	1,315	1,214	1,150	1,151	970	1,631	13,909
	金額(千円)	200,228	159,222	184,275	192,646	203,325	208,508	211,345	200,195	203,801	212,251	186,542	248,872	2,411,211
令和4年度	件数	1,600	1,652	1,696	1,300	1,387	2,158	2,909	2,313	1,675	1,640	1,869	2,101	22,300
	金額(千円)	209,777	222,776	250,676	187,249	212,166	239,428	286,212	295,328	235,835	217,149	235,016	283,239	2,874,850
令和5年度	件数	1,423	1,367	1,285	1,184	1,368	1,306							7,933
	金額(千円)	219,346	260,143	228,389	219,601	241,130	221,053							1,389,661



# ⑧ 各種現金・現物給付の件数・金額の推移

## 滋賀支部 埋葬料(費)の推移

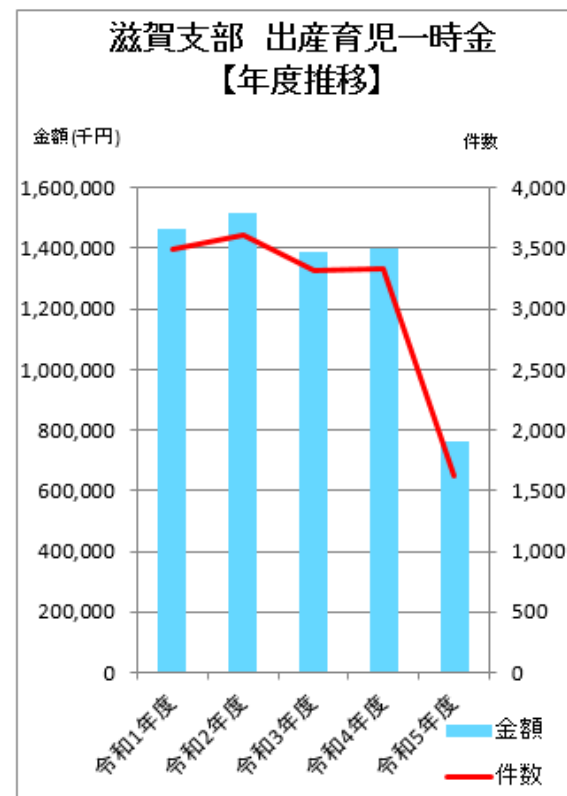
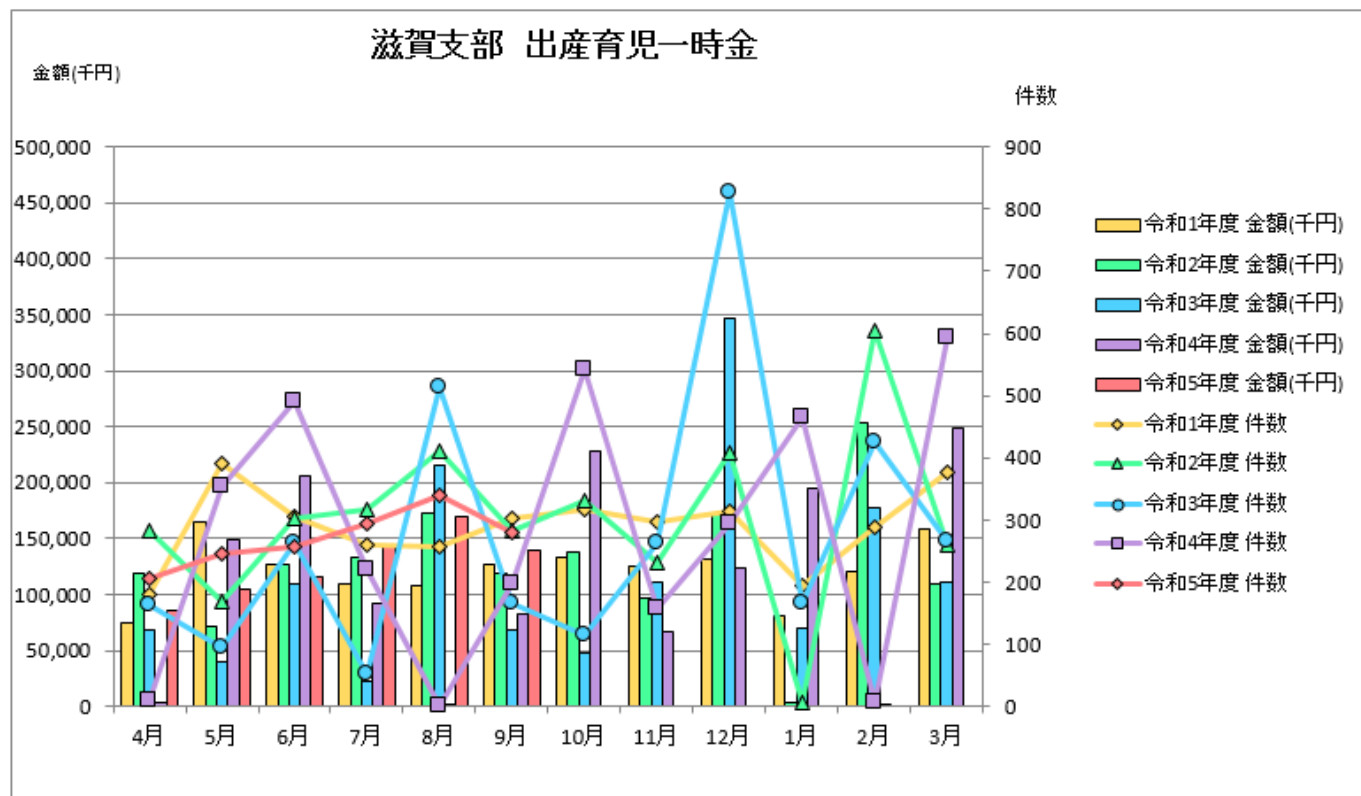
		4月	5月	6月	7月	8月	9月	10月	11月	12月	1月	2月	3月	合計
令和1年度	件数	23	34	22	37	29	28	30	24	37	38	38	35	375
	金額(千円)	1,150	1,700	1,100	1,820	1,450	1,400	1,500	1,200	1,820	1,900	1,895	1,750	18,685
令和2年度	件数	16	27	28	23	29	23	36	30	24	23	22	45	326
	金額(千円)	783	1,350	1,400	1,090	1,420	1,150	1,800	1,470	1,200	1,150	1,100	2,250	16,163
令和3年度	件数	29	31	28	27	29	14	24	19	19	29	23	27	299
	金額(千円)	1,420	1,519	1,400	1,350	1,450	700	1,200	950	950	1,450	1,150	1,320	14,859
令和4年度	件数	25	26	28	26	26	13	29	39	23	20	28	35	318
	金額(千円)	1,250	1,300	1,400	1,300	1,270	590	1,450	1,920	1,120	970	1,400	1,750	15,720
令和5年度	件数	27	20	29	36	28	24							164
	金額(千円)	1,350	1,000	1,445	1,800	1,400	1,200							8,195



# ⑧ 各種現金・現物給付の件数・金額の推移

## 滋賀支部 出産育児一時金の推移

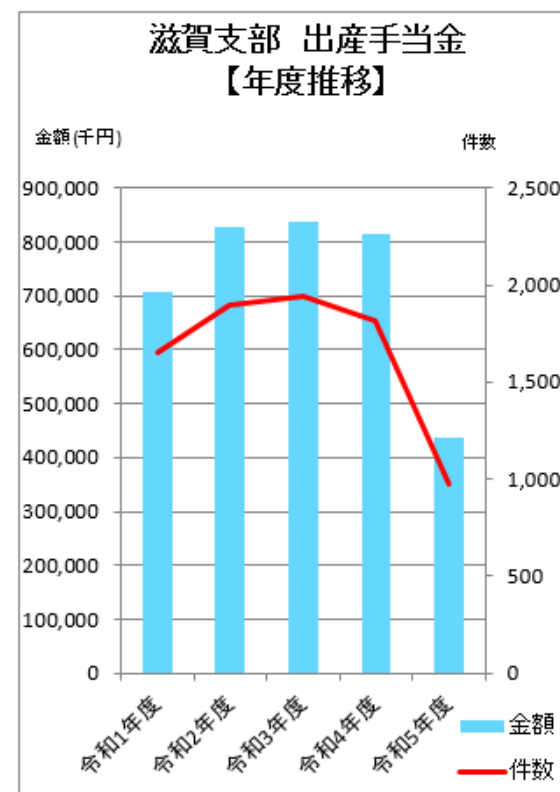
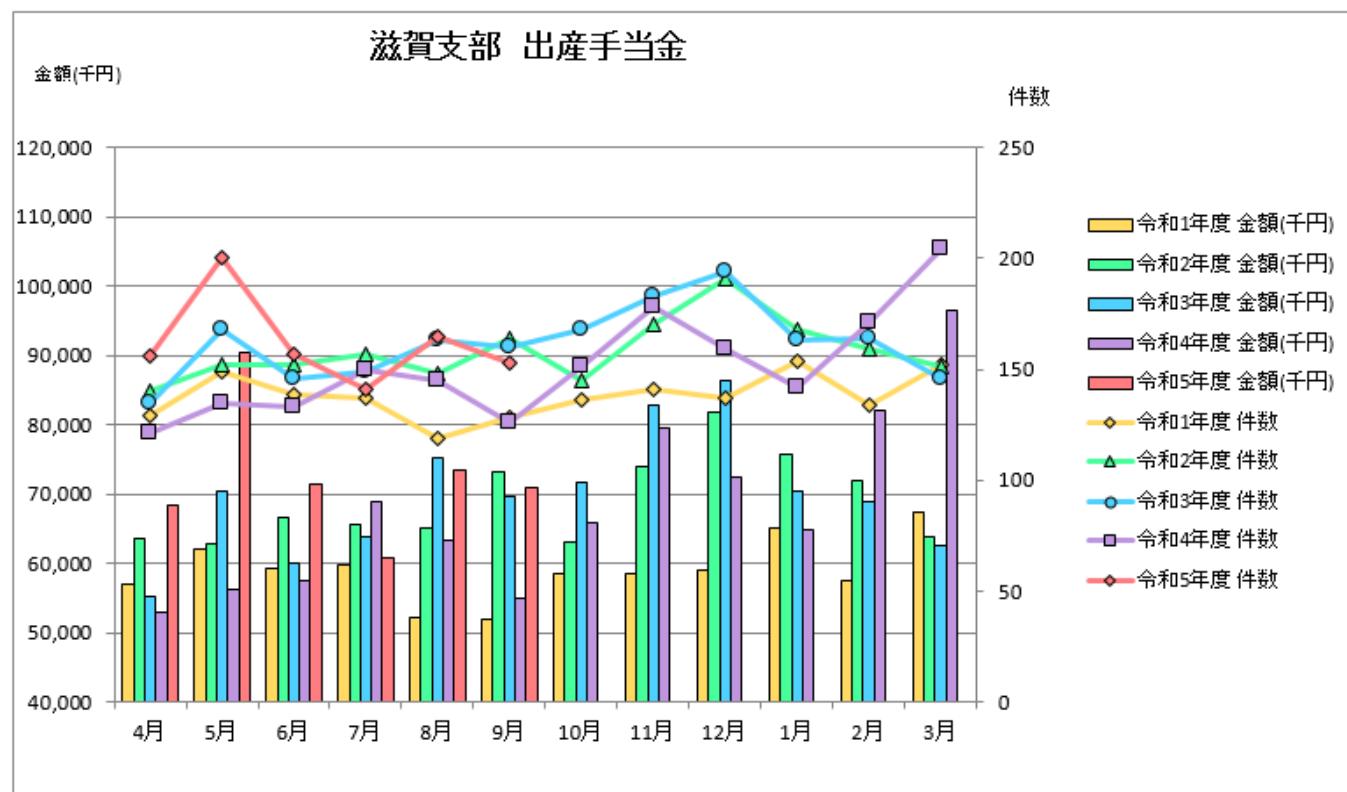
		4月	5月	6月	7月	8月	9月	10月	11月	12月	1月	2月	3月	合計
令和1年度	件数	180	392	304	260	258	303	317	298	315	195	289	378	3,489
	金額(千円)	75,504	164,384	127,584	109,136	108,312	127,180	133,076	125,096	132,156	81,836	121,300	158,632	1,464,196
令和2年度	件数	284	169	303	318	411	284	330	231	409	7	604	261	3,611
	金額(千円)	119,216	70,884	127,116	133,432	172,492	119,184	138,440	96,956	171,684	2,844	253,364	109,540	1,515,152
令和3年度	件数	162	95	263	53	513	165	114	264	826	167	425	266	3,313
	金額(千円)	68,008	39,884	110,316	22,228	215,204	69,156	47,832	110,736	346,664	70,060	178,328	111,604	1,390,020
令和4年度	件数	8	355	490	220	2	197	542	158	294	465	6	592	3,329
	金額(千円)	3,284	149,028	205,604	92,316	828	82,668	227,508	66,216	123,336	195,240	2,460	248,436	1,396,924
令和5年度	件数	205	247	256	294	339	281							1,622
	金額(千円)	86,000	104,064	116,160	145,048	169,436	140,148							760,856



# ⑧ 各種現金・現物給付の件数・金額の推移

## 滋賀支部 出産手当金の推移

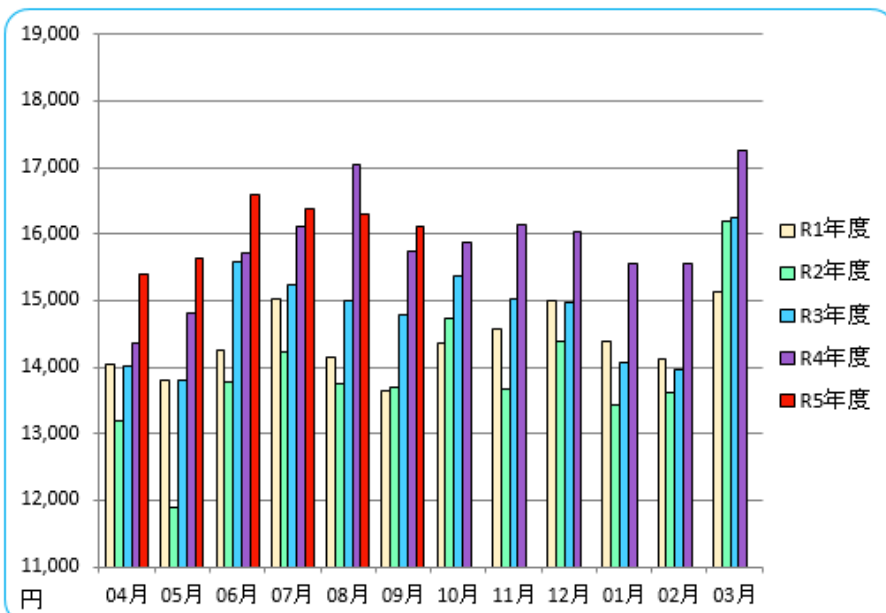
		4月	5月	6月	7月	8月	9月	10月	11月	12月	1月	2月	3月	合計
令和1年度	件数	129	149	139	137	119	128	136	141	137	154	134	152	1,655
	金額(千円)	57,017	62,078	59,255	59,845	52,146	51,893	58,427	58,622	59,018	65,060	57,558	67,348	708,267
令和2年度	件数	140	152	152	157	148	164	145	170	191	168	159	151	1,897
	金額(千円)	63,700	62,900	66,631	65,627	65,014	73,323	62,988	73,887	81,729	75,773	71,904	63,794	827,268
令和3年度	件数	135	168	146	149	163	160	168	183	194	163	164	146	1,939
	金額(千円)	55,278	70,409	60,056	63,790	75,296	69,747	71,584	82,924	86,490	70,550	69,000	62,601	837,725
令和4年度	件数	121	135	133	150	145	126	151	178	159	142	171	204	1,815
	金額(千円)	53,086	56,350	57,439	69,014	63,274	55,080	65,932	79,481	72,345	64,827	82,203	96,528	815,560
令和5年度	件数	156	200	157	141	165	153							972
	金額(千円)	68,495	90,344	71,538	60,911	73,366	71,038							435,693



## ⑧ 各種現金・現物給付の件数・金額の推移

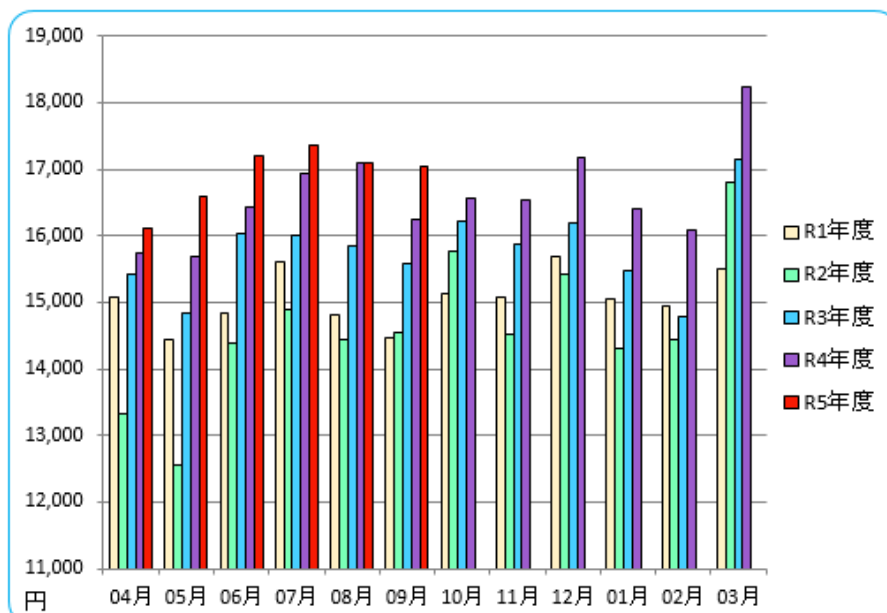
令和5年9月の滋賀支部加入者1人当たり（入院・入院外・歯科・薬剤の合計）は前年同月と比べ +370円、2.4%増です。全国と比較しますと滋賀支部は -921円となります。

### 滋賀支部加入者1人当たり医療費



滋賀	R1年度	R2年度	前年同月比	R3年度	前年同月比	R4年度	前年同月比	R5年度	前年同月比
04月	14,045	13,203	-6.0%	14,007	6.1%	14,368	2.6%	15,388	7.1%
05月	13,803	11,882	-13.9%	13,807	16.2%	14,802	7.2%	15,633	5.6%
06月	14,265	13,778	-3.4%	15,583	13.1%	15,720	0.9%	16,576	5.4%
07月	15,023	14,217	-5.4%	15,245	7.2%	16,108	5.7%	16,367	1.6%
08月	14,153	13,754	-2.8%	14,999	9.0%	17,053	13.7%	16,300	-4.4%
09月	13,636	13,707	0.5%	14,788	7.9%	15,739	6.4%	16,109	2.4%
10月	14,351	14,735	2.7%	15,367	4.3%	15,871	3.3%		
11月	14,562	13,668	-6.1%	15,023	9.9%	16,134	7.4%		
12月	14,997	14,387	-4.1%	14,958	4.0%	16,036	7.2%		
01月	14,393	13,444	-6.6%	14,075	4.7%	15,550	10.5%		
02月	14,129	13,613	-3.7%	13,954	2.5%	15,562	11.5%		
03月	15,134	16,201	7.0%	16,236	0.2%	17,242	6.2%		
平均	14,374	13,882	-3.4%	14,837	6.9%	15,849	6.8%	16,062	1.3%

### 全国加入者1人当たり医療費



全国	R1年度	R2年度	前年同月比	R3年度	前年同月比	R4年度	前年同月比	R5年度	前年同月比
04月	15,070	13,326	-11.6%	15,433	15.8%	15,737	2.0%	16,118	2.4%
05月	14,447	12,567	-13.0%	14,829	18.0%	15,682	5.7%	16,579	5.7%
06月	14,829	14,382	-3.0%	16,019	11.4%	16,430	2.6%	17,207	4.7%
07月	15,612	14,891	-4.6%	15,997	7.4%	16,936	5.9%	17,370	2.6%
08月	14,804	14,442	-2.4%	15,857	9.8%	17,089	7.8%	17,106	0.1%
09月	14,463	14,538	0.5%	15,570	7.1%	16,234	4.3%	17,030	4.9%
10月	15,140	15,761	4.1%	16,229	3.0%	16,567	2.1%		
11月	15,072	14,518	-3.7%	15,871	9.3%	16,547	4.3%		
12月	15,690	15,419	-1.7%	16,199	5.1%	17,181	6.1%		
01月	15,045	14,319	-4.8%	15,463	8.0%	16,411	6.1%		
02月	14,939	14,450	-3.3%	14,774	2.2%	16,090	8.9%		
03月	15,506	16,814	8.4%	17,143	2.0%	18,241	6.4%		
平均	15,051	14,619	-2.9%	15,782	8.0%	16,595	5.2%	16,902	1.8%

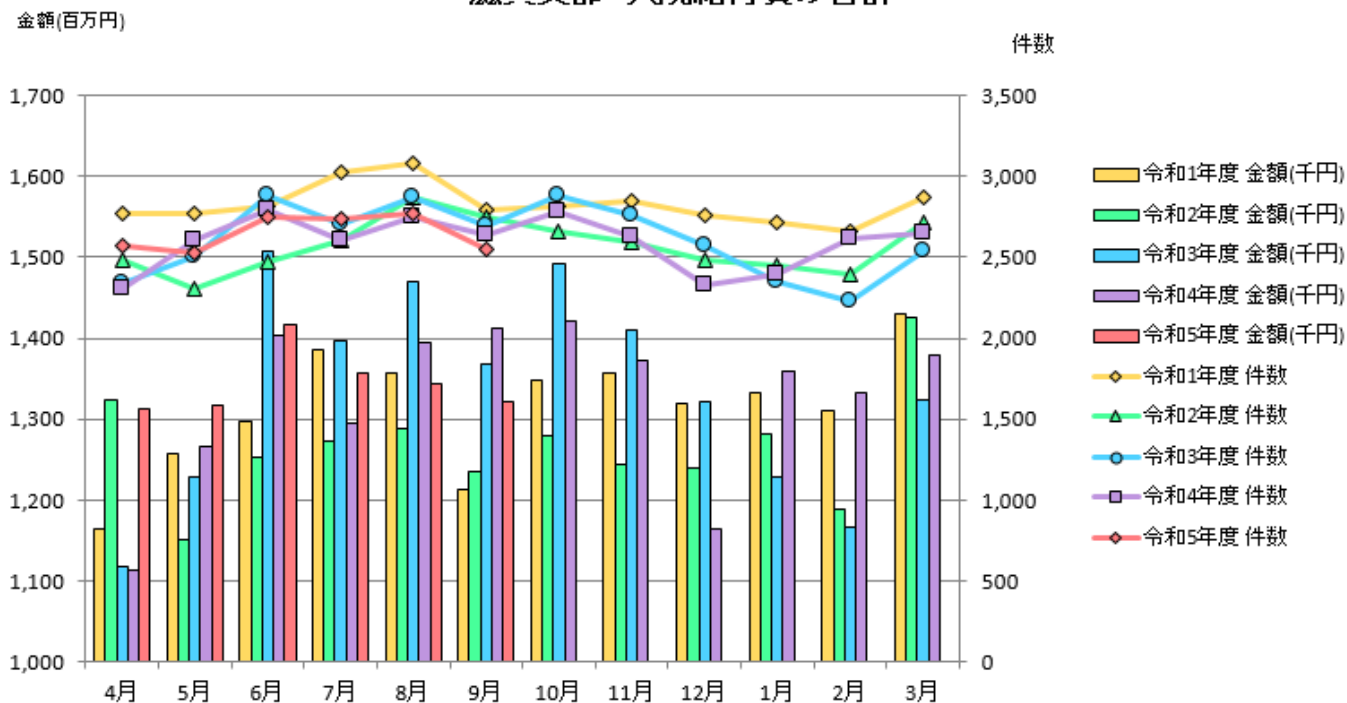


## ⑧ 各種現金・現物給付の件数・金額の推移

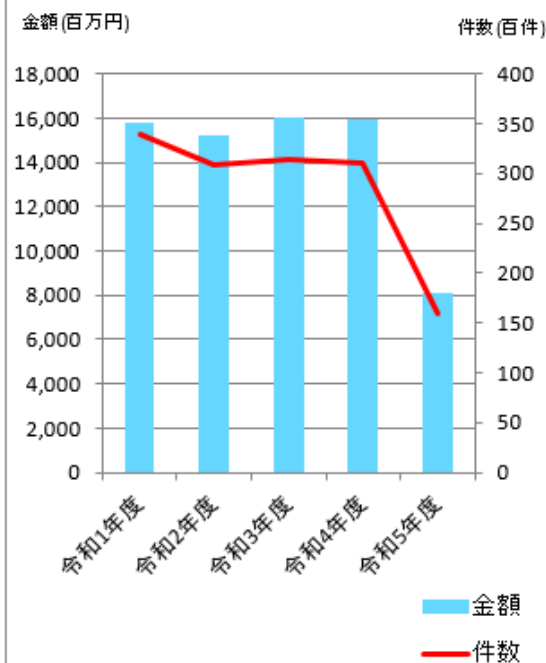
### 滋賀支部 診療費 入院の推移

		4月	5月	6月	7月	8月	9月	10月	11月	12月	1月	2月	3月	合計
令和1年度	件数	2,771	2,776	2,818	3,029	3,081	2,797	2,811	2,852	2,763	2,720	2,664	2,867	33,949
	金額(千円)	1,164,438	1,257,784	1,297,349	1,385,238	1,357,633	1,213,415	1,348,111	1,356,466	1,319,098	1,332,741	1,309,646	1,430,499	15,772,418
令和2年度	件数	2,480	2,303	2,475	2,606	2,873	2,746	2,661	2,599	2,485	2,445	2,394	2,711	30,778
	金額(千円)	1,324,683	1,151,695	1,253,933	1,271,858	1,289,475	1,234,339	1,279,368	1,244,151	1,240,171	1,282,878	1,187,740	1,424,690	15,184,982
令和3年度	件数	2,340	2,501	2,884	2,704	2,875	2,689	2,887	2,761	2,571	2,354	2,227	2,544	31,337
	金額(千円)	1,117,605	1,228,089	1,507,166	1,397,506	1,469,811	1,368,205	1,492,988	1,409,533	1,322,205	1,227,567	1,166,698	1,323,912	16,031,284
令和4年度	件数	2,309	2,609	2,789	2,610	2,754	2,637	2,787	2,630	2,324	2,396	2,616	2,652	31,113
	金額(千円)	1,114,052	1,265,704	1,402,562	1,294,251	1,394,870	1,412,804	1,420,674	1,372,256	1,165,026	1,359,457	1,333,805	1,378,206	15,913,665
令和5年度	件数	2,571	2,526	2,754	2,741	2,774	2,553							15,919
	金額(千円)	1,311,822	1,316,221	1,417,949	1,356,399	1,344,735	1,320,718							8,067,843

### 滋賀支部 入院給付費の合計



### 滋賀支部 入院給付費合計 【年度推移】

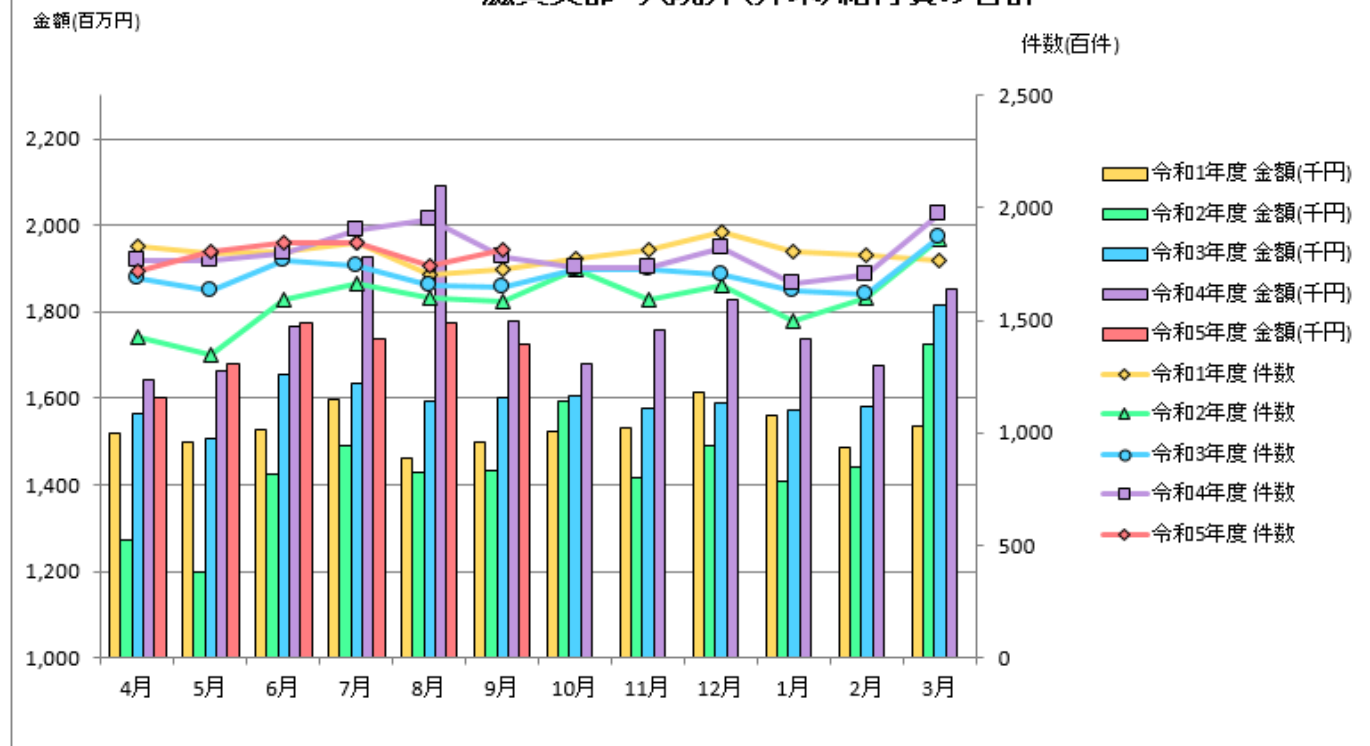


# ⑧ 各種現金・現物給付の件数・金額の推移

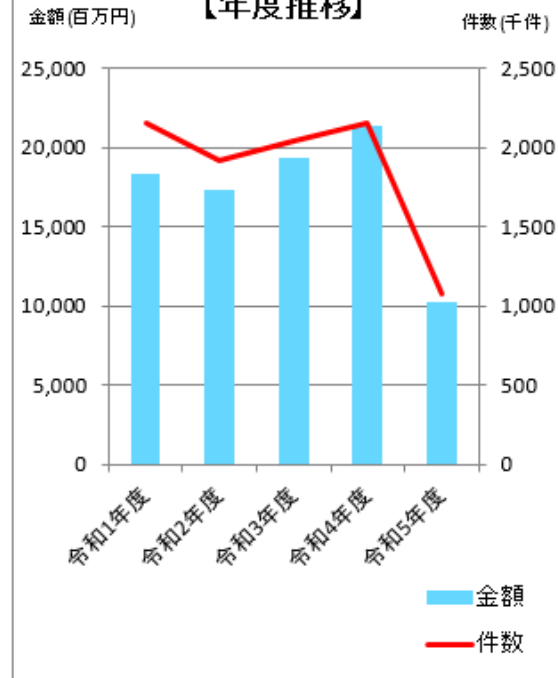
## 滋賀支部 診療費 入院外(外来)の推移

		4月	5月	6月	7月	8月	9月	10月	11月	12月	1月	2月	3月	合計
令和1年度	件数	183,015	179,939	180,604	184,326	169,892	172,700	177,035	181,352	188,947	180,376	179,160	176,505	2,153,851
	金額(千円)	1,518,117	1,499,037	1,525,680	1,596,825	1,459,998	1,497,688	1,522,326	1,533,378	1,614,670	1,559,763	1,485,749	1,537,284	18,350,515
令和2年度	件数	142,757	134,776	159,253	166,498	159,907	158,538	173,004	159,225	165,460	149,945	159,844	185,887	1,915,094
	金額(千円)	1,274,131	1,199,734	1,425,208	1,489,201	1,429,857	1,432,623	1,593,511	1,415,437	1,489,518	1,408,294	1,442,253	1,725,889	17,325,656
令和3年度	件数	168,422	163,250	176,361	174,475	165,381	164,642	172,652	172,387	170,538	163,345	161,364	186,881	2,039,698
	金額(千円)	1,563,153	1,508,899	1,655,256	1,632,647	1,591,563	1,600,237	1,606,046	1,575,864	1,588,881	1,571,423	1,582,360	1,813,810	19,290,140
令和4年度	件数	176,374	176,706	179,576	189,832	194,693	177,846	173,708	173,783	182,296	165,925	170,450	197,215	2,158,404
	金額(千円)	1,642,086	1,662,876	1,766,432	1,928,122	2,092,862	1,776,903	1,681,422	1,759,354	1,827,584	1,736,405	1,674,862	1,851,117	21,400,027
令和5年度	件数	171,778	180,833	184,868	184,474	174,128	181,005							1,077,086
	金額(千円)	1,602,582	1,678,477	1,775,730	1,735,902	1,773,890	1,724,523							10,291,105

### 滋賀支部 入院外(外来)給付費の合計



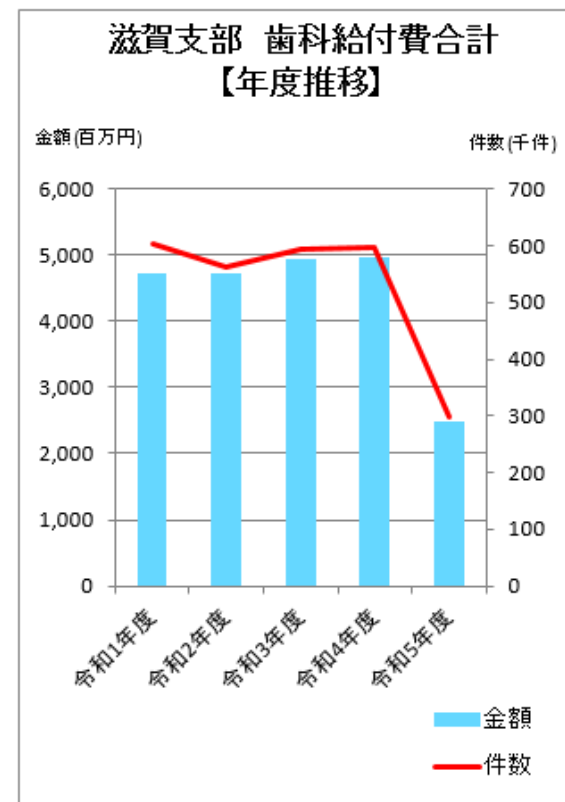
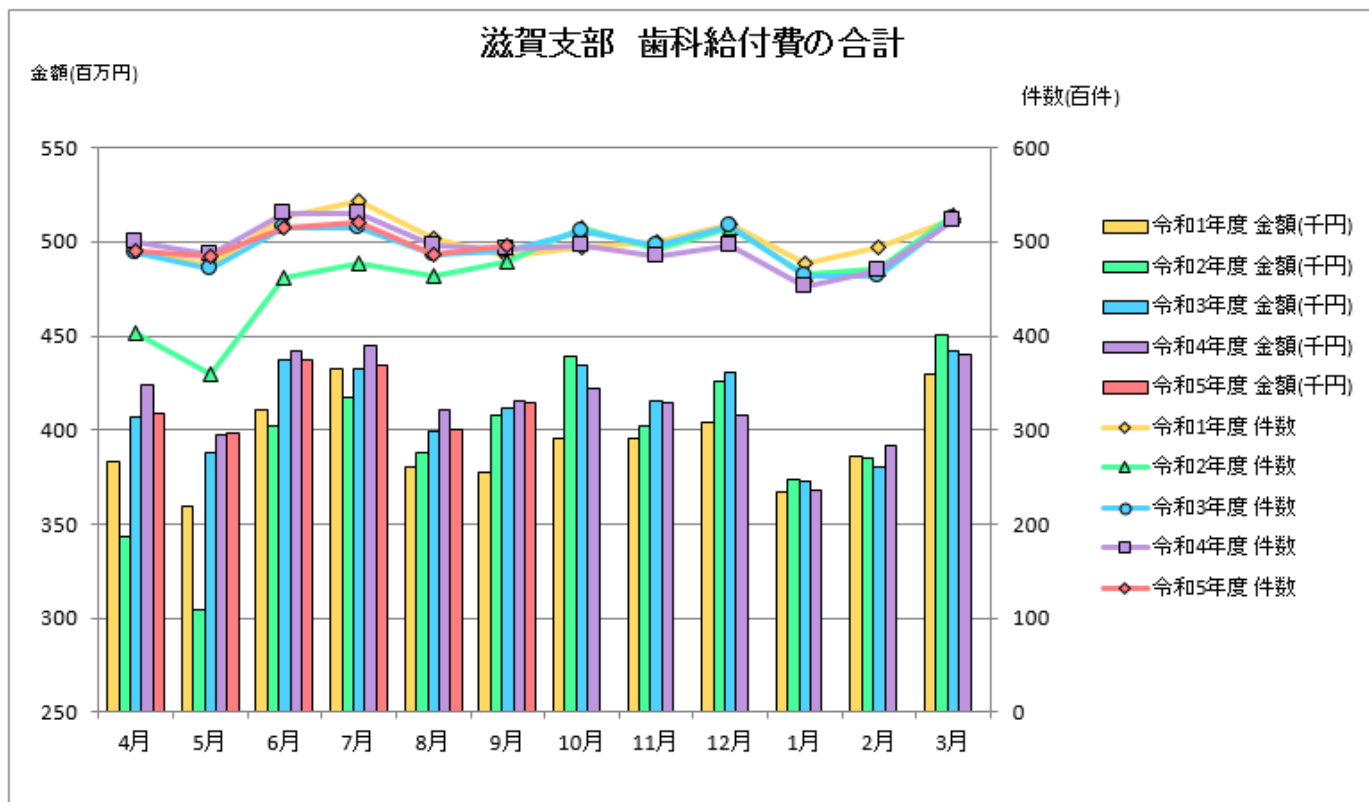
### 滋賀支部 入院外(外来)給付費合計 【年度推移】



# ⑧ 各種現金・現物給付の件数・金額の推移

## 滋賀支部 診療費 歯科の推移

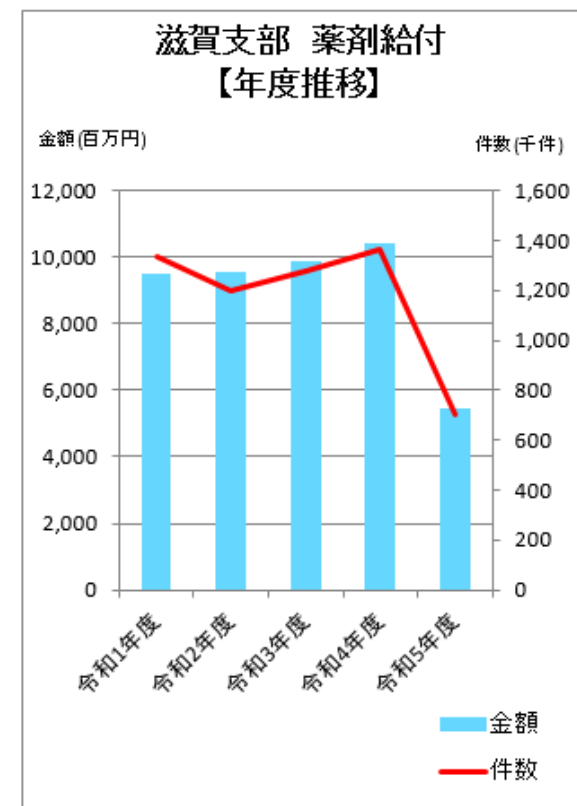
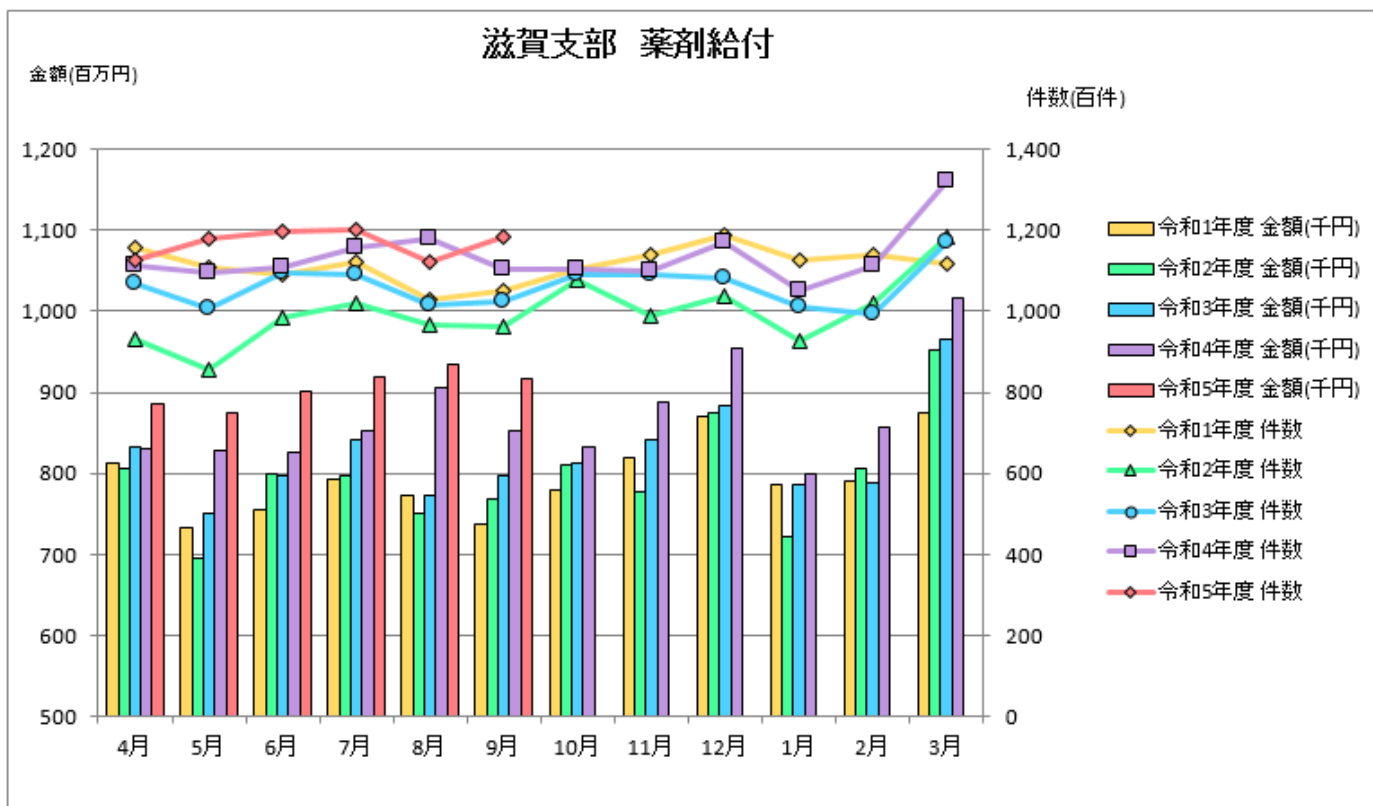
		4月	5月	6月	7月	8月	9月	10月	11月	12月	1月	2月	3月	合計
令和1年度	件数	48,976	47,482	52,549	54,270	50,355	48,422	49,432	49,928	51,784	47,780	49,363	52,459	602,800
	金額(千円)	383,446	358,994	410,643	432,181	379,968	377,165	395,661	395,365	404,250	366,635	386,052	429,180	4,719,540
令和2年度	件数	40,218	35,836	46,264	47,689	46,371	47,867	51,571	49,163	51,431	46,463	47,195	52,803	562,871
	金額(千円)	343,196	304,053	402,187	417,087	388,070	407,897	439,286	401,839	425,542	373,420	384,585	450,196	4,737,358
令和3年度	件数	48,852	47,173	51,557	51,411	48,595	49,043	51,064	49,683	51,669	46,454	46,458	52,399	594,358
	金額(千円)	407,288	388,242	436,914	432,074	399,496	411,550	434,635	414,964	430,956	372,822	379,904	441,827	4,950,671
令和4年度	件数	49,975	48,676	53,072	53,000	49,642	49,230	49,555	48,501	49,652	45,303	47,002	52,299	595,907
	金額(千円)	424,285	397,410	441,979	444,487	410,589	415,222	421,575	414,905	407,416	367,551	391,804	440,240	4,977,463
令和5年度	件数	48,936	48,457	51,577	52,066	48,612	49,556							299,204
	金額(千円)	408,330	398,151	437,085	433,970	399,910	414,779							2,492,224



## ⑧ 各種現金・現物給付の件数・金額の推移

### 滋賀支部 薬剤支給の推移

		4月	5月	6月	7月	8月	9月	10月	11月	12月	1月	2月	3月	合計
令和1年度	件数	115,743	110,756	109,268	111,959	102,818	105,149	110,451	113,779	118,825	112,492	114,043	111,717	1,337,000
	金額(千円)	812,161	733,995	755,266	793,881	772,172	738,306	778,825	819,560	870,364	785,685	790,796	875,354	9,526,366
令和2年度	件数	93,243	85,593	98,230	102,003	96,596	96,405	107,649	98,924	103,784	92,543	102,077	118,436	1,195,483
	金額(千円)	806,191	696,076	798,975	796,774	749,753	767,747	811,265	777,650	875,130	722,859	805,726	953,074	9,561,220
令和3年度	件数	106,974	100,842	109,571	108,887	101,633	102,417	109,230	109,056	108,246	101,099	99,336	117,084	1,274,375
	金額(千円)	832,509	750,116	797,622	841,905	772,416	798,331	813,781	842,251	883,316	786,341	788,222	965,646	9,872,456
令和4年度	件数	111,243	109,381	110,639	115,867	117,815	110,314	110,460	110,163	116,916	105,003	111,112	131,943	1,360,856
	金額(千円)	831,205	828,115	826,842	851,704	905,958	853,055	833,000	887,144	953,830	799,077	856,613	1,016,622	10,443,164
令和5年度	件数	112,643	117,762	119,846	119,978	112,354	118,590							701,173
	金額(千円)	885,918	874,437	901,739	918,843	933,697	916,948							5,431,582

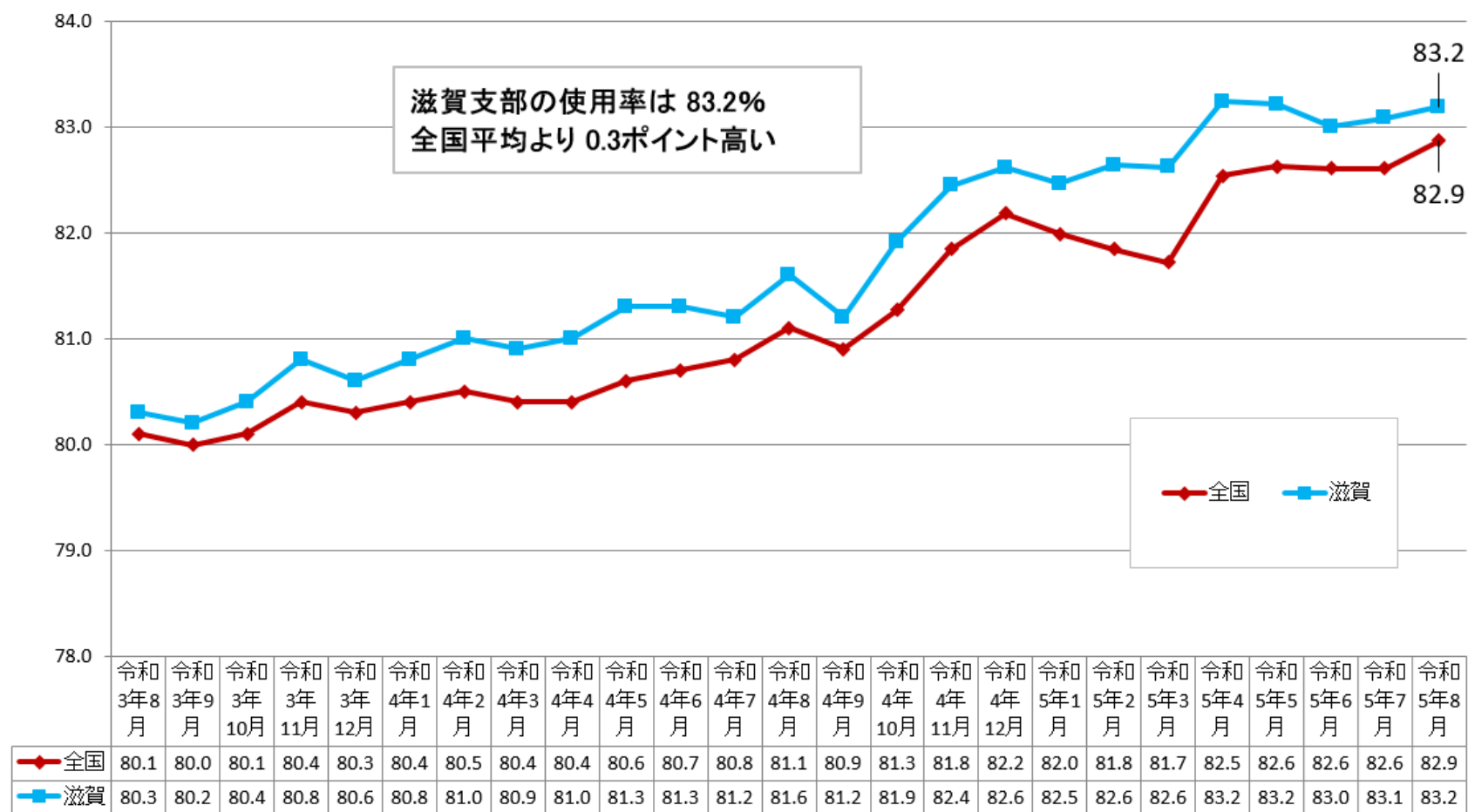


## ⑨ ジェネリック医薬品の使用率

### ジェネリック医薬品使用状況(数量ベース)(%)

医科・DPC・調剤・歯科

令和5年8月現在



注1. 協会けんぽ(一般分)の医科、DPC、歯科、調剤レセプトについて集計したものである。(ただし、電子レセプトに限る。)

なお、DPCレセプトについては、直接の診療報酬請求の対象としていないコーディングデータを集計対象としている。

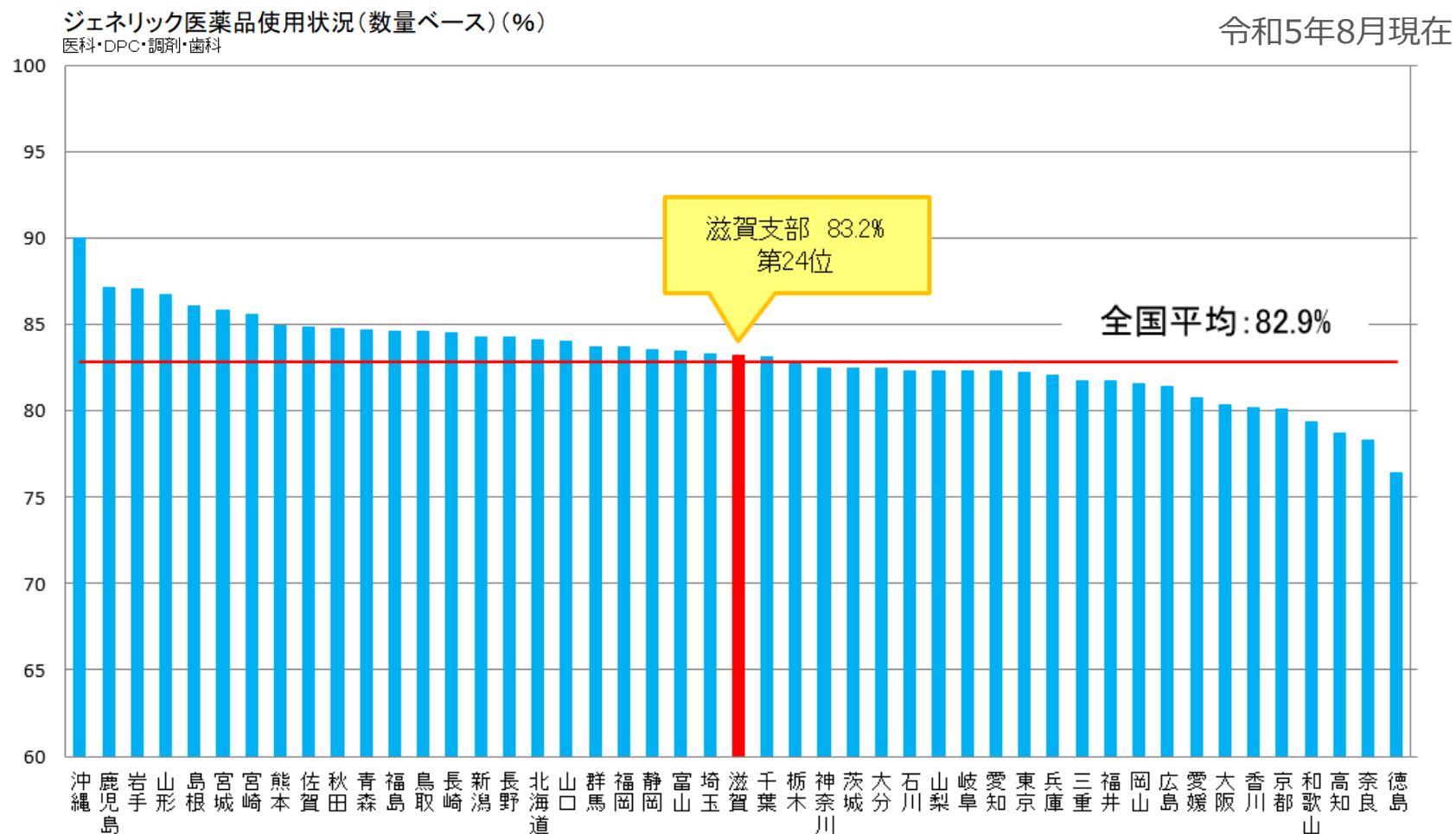
注2. 「数量」とは、薬価基準告示上の規格単位ごとに数えたものをいう。

注3.  $[(後発医薬品の数量) / ((後発医薬品のある先発医薬品の数量) + [(後発医薬品の数量)])]$ で算出している。医薬品の区分は、厚生労働省「各先発医薬品の後発医薬品の有無に関する情報」による。

注4. 後発医薬品の収載月には、後発医薬品が初めて収載される先発医薬品があると、算出式の分母の対象となる先発医薬品が増えることにより、後発医薬品割合が低くなることもある。

## ⑨ ジェネリック医薬品の使用率

滋賀支部のジェネリック医薬品使用割合は前月と比べ+0.1%です。



注1. 協会けんぽ(一般分)の医科、DPC、歯科、調剤レセプトについて集計したものである。(ただし、電子レセプトに限る。)

なお、DPCRレセプトについては、直接の診療報酬請求の対象としていないコーディングデータを集計対象としている。

注2. 「数量」とは、薬価基準告示上の規格単位ごとに数えたものをいう。

注3. 加入者の適用されている事業所所在地別に集計したもの。

注4. [(後発医薬品の数量) / ((後発医薬品のある先発医薬品の数量) + (後発医薬品の数量))] で算出している。医薬品の区分は、厚生労働省「各先発医薬品の後発医薬品の有無に関する情報」による。