

協会けんぽの都道府県支部別医療費の状況（平成28年度）

- 都道府県支部別加入者1人当たり医療費の状況（全国平均との差）
- 都道府県支部別加入者1人当たり医療費（全国平均との差）の前年度差

- 都道府県支部別地域差指数（入院、入院外（調剤含む）、歯科、その他）の比較
- 都道府県支部別地域差指数（入院、入院外（調剤含む）、歯科、その他）の対前年度差

- 激変緩和措置前の医療給付費の保険料率に係る地域差の内訳（平成30年度）
- 激変緩和措置前の医療給付費の保険料率に係る地域差の前年度差の内訳（平成30年度）

- 加入者1人当たり入院医療費と加入者1人当たり入院外医療費

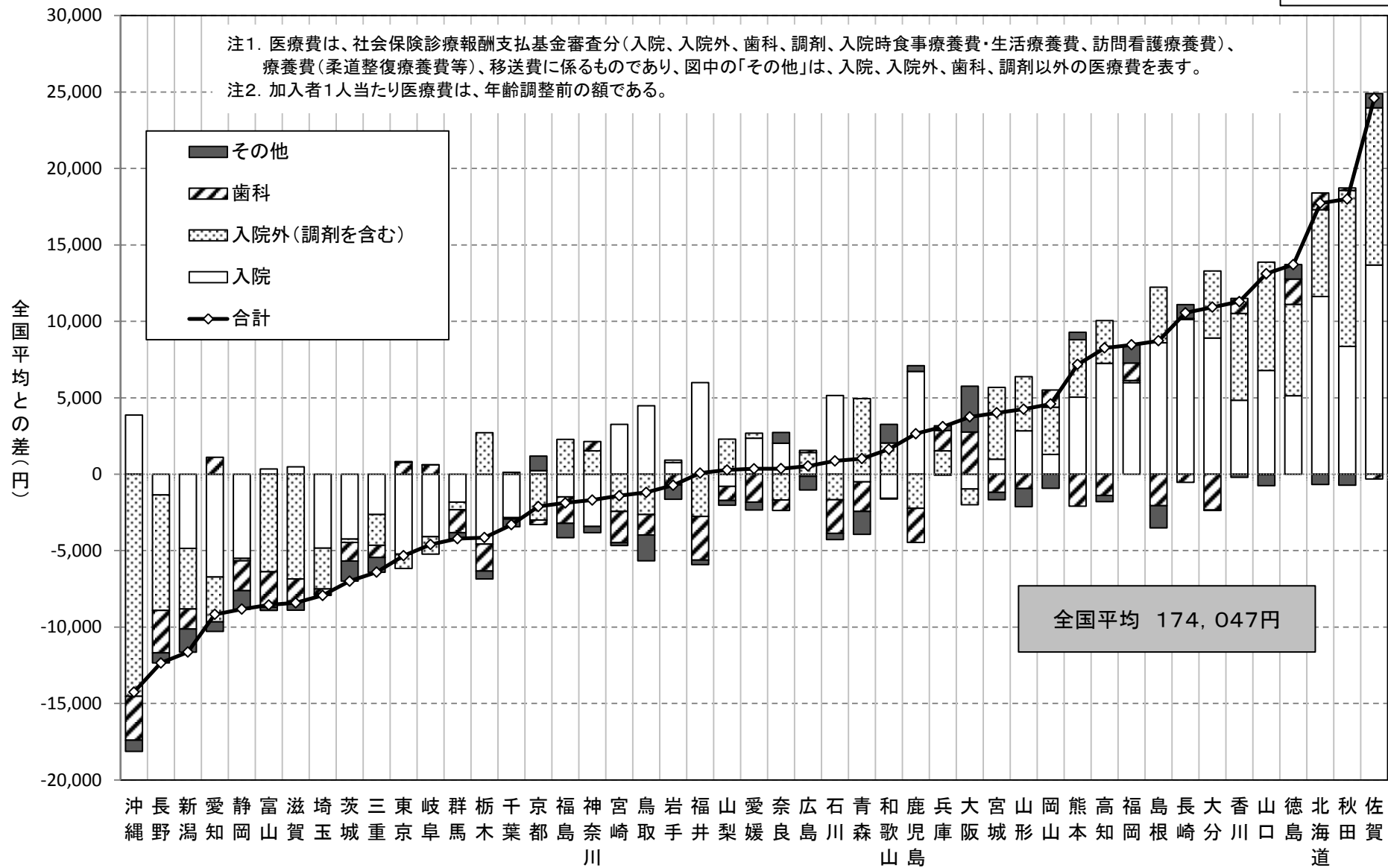
- 加入者1人当たり入院医療費と受診率・平均在院日数・病院病床数

- （参考）地域差指数の比較（協会けんぽと市町村国保）（平成27年度）

- 医療費の内訳（入院、入院外）

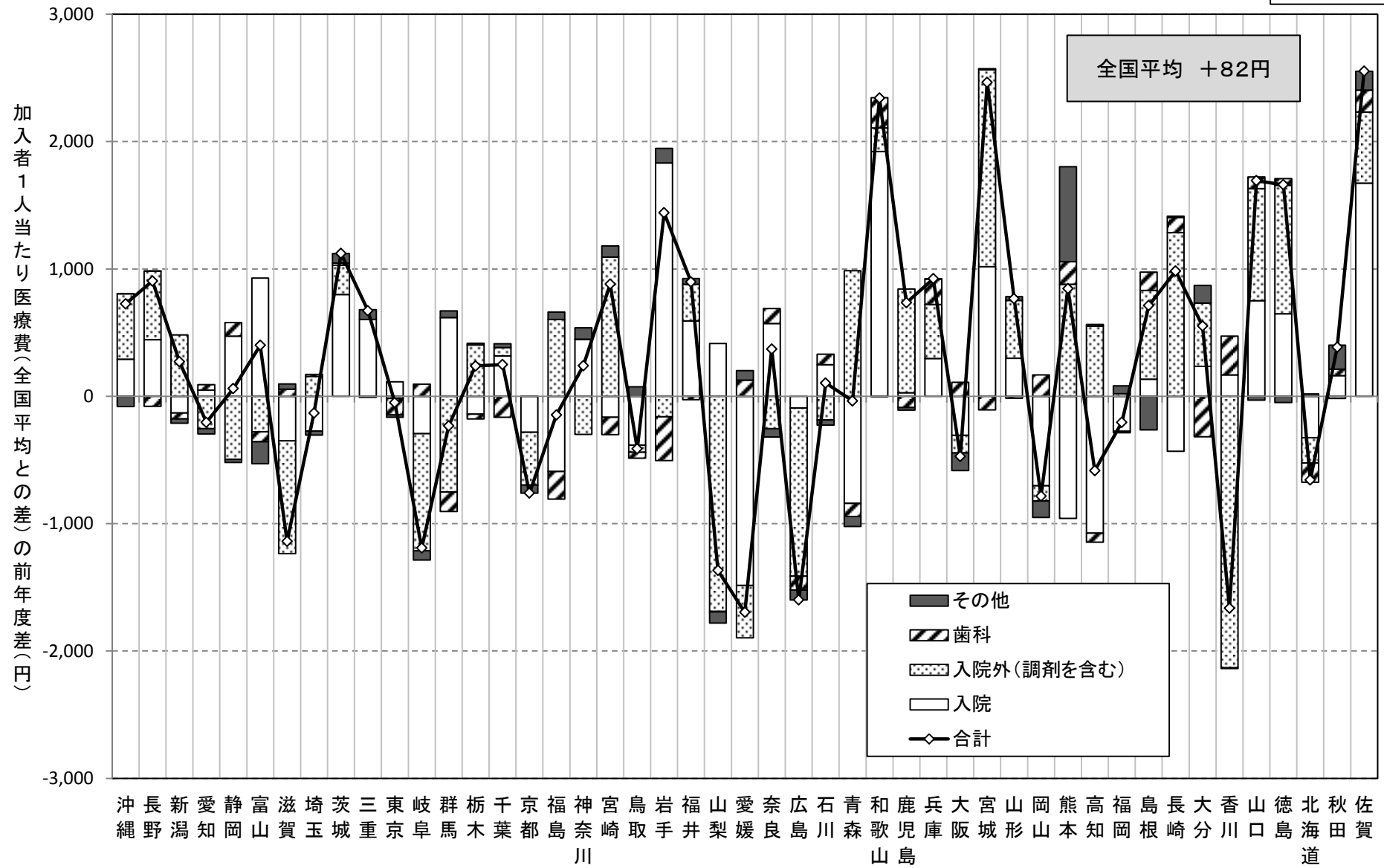
都道府県支部別 加入者1人当たり医療費の状況(全国平均との差) (平成28年度)

年齢調整:なし
所得調整:なし



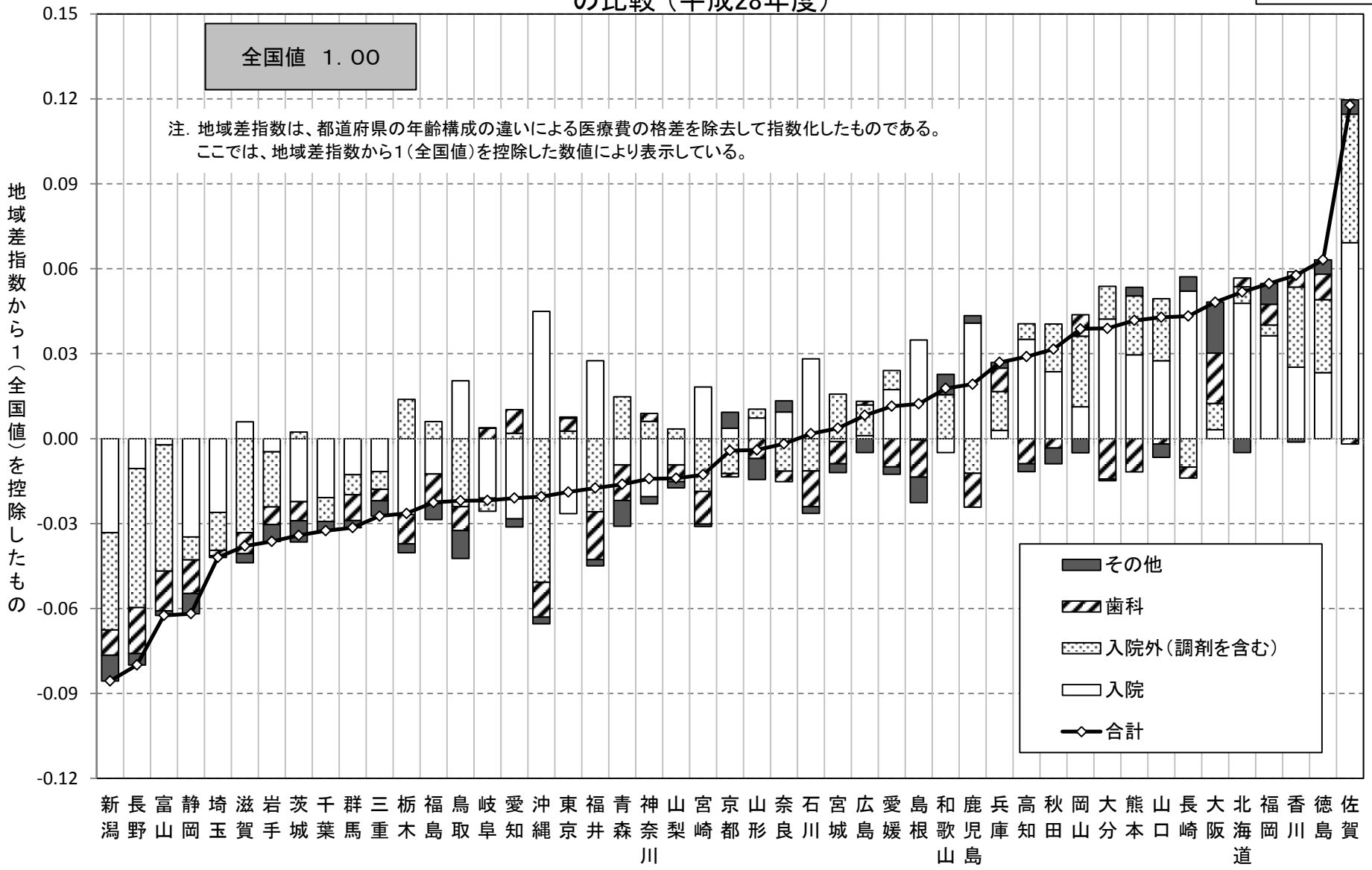
都道府県支部別 加入者1人当たり医療費(全国平均との差)の前年度差(平成28年度)

年齢調整:なし
所得調整:なし



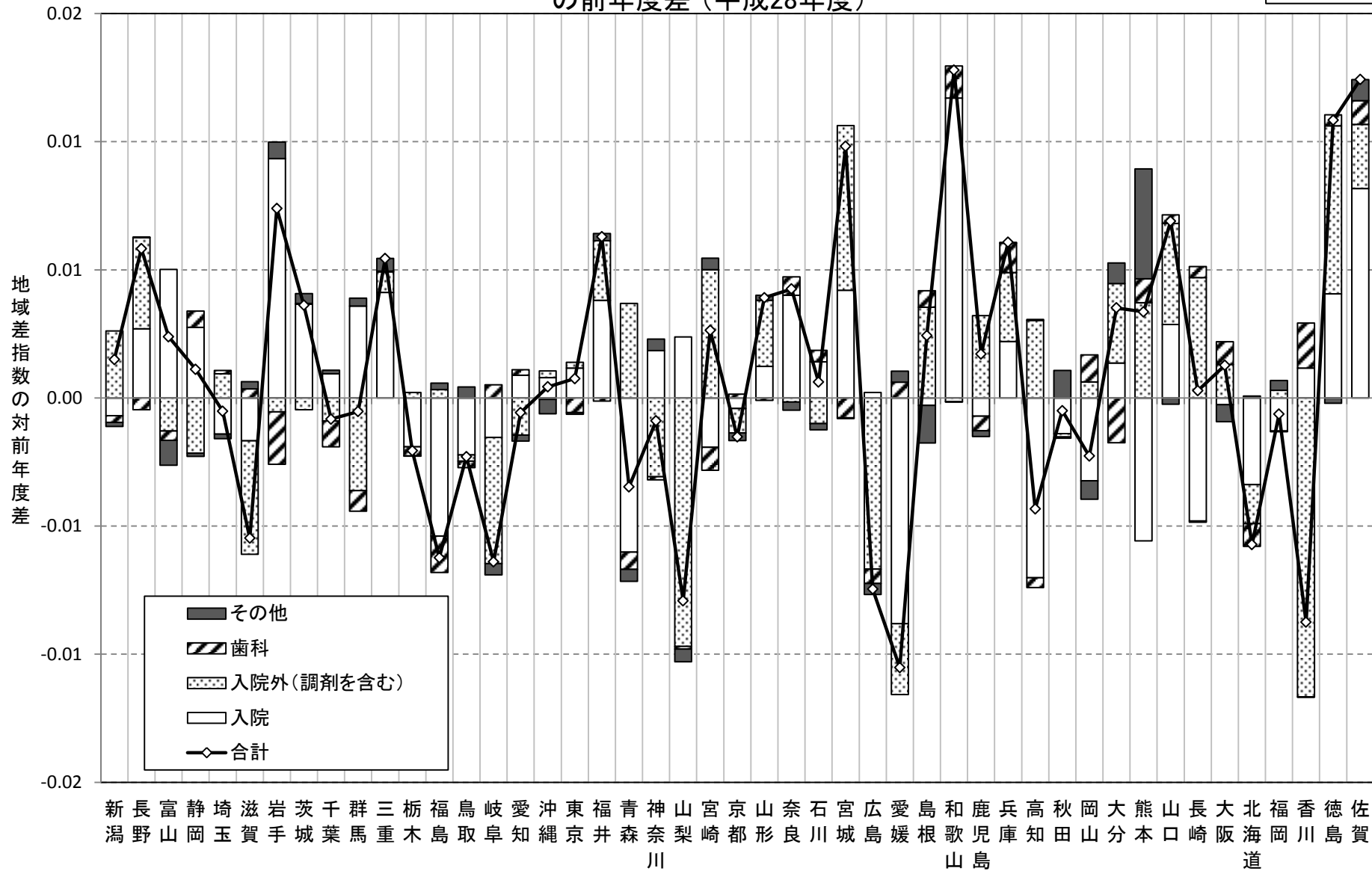
都道府県支部別 地域差指数(入院、入院外(調剤を含む)、歯科、その他)
の比較 (平成28年度)

年齢調整:あり
所得調整:なし



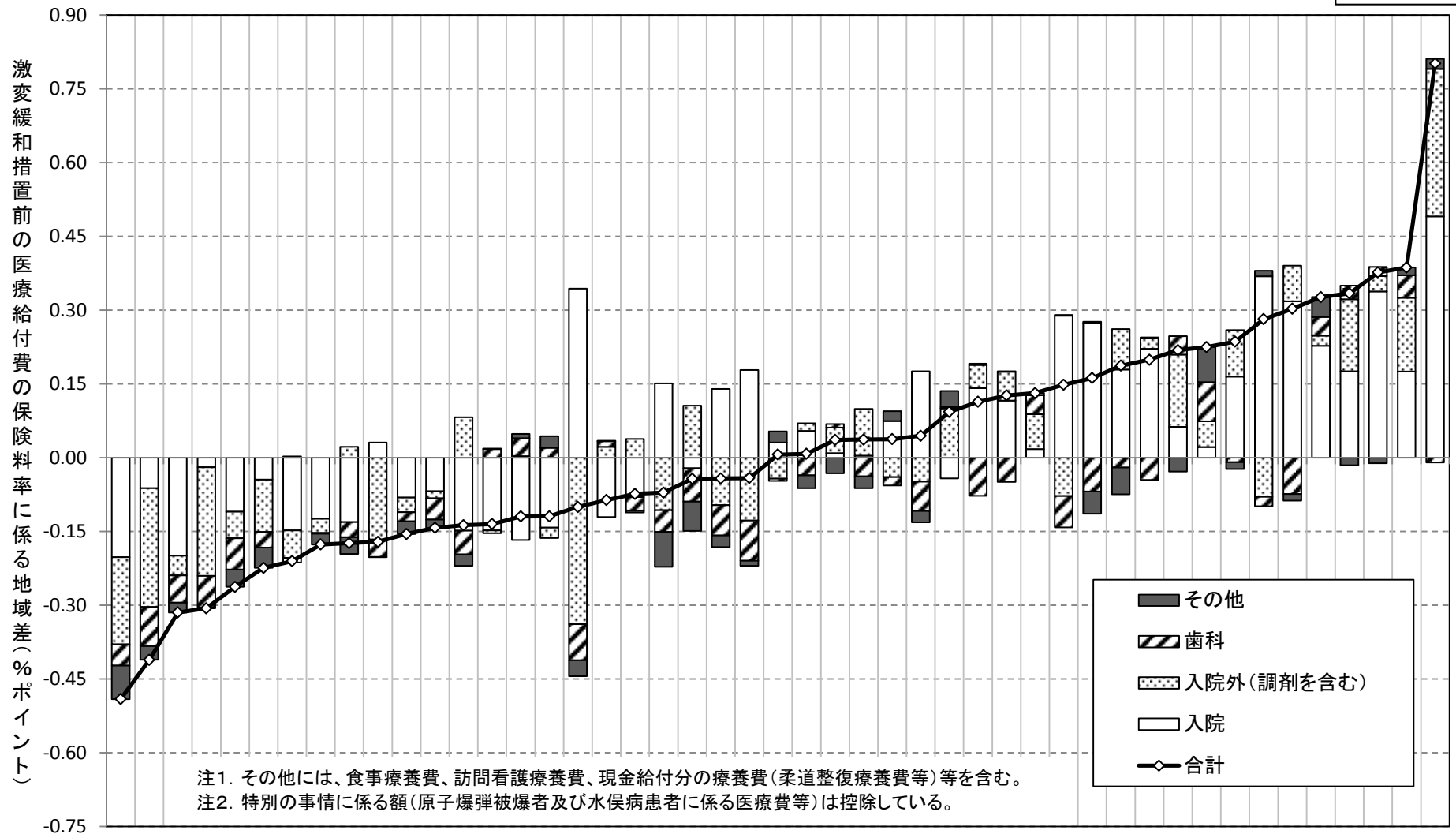
都道府県支部別 地域差指数(入院、入院外(調剤を含む)、歯科、その他)
の前年度差(平成28年度)

年齢調整:あり
所得調整:なし



激変緩和措置前の医療給付費の保険料率に係る地域差の内訳（平成30年度）

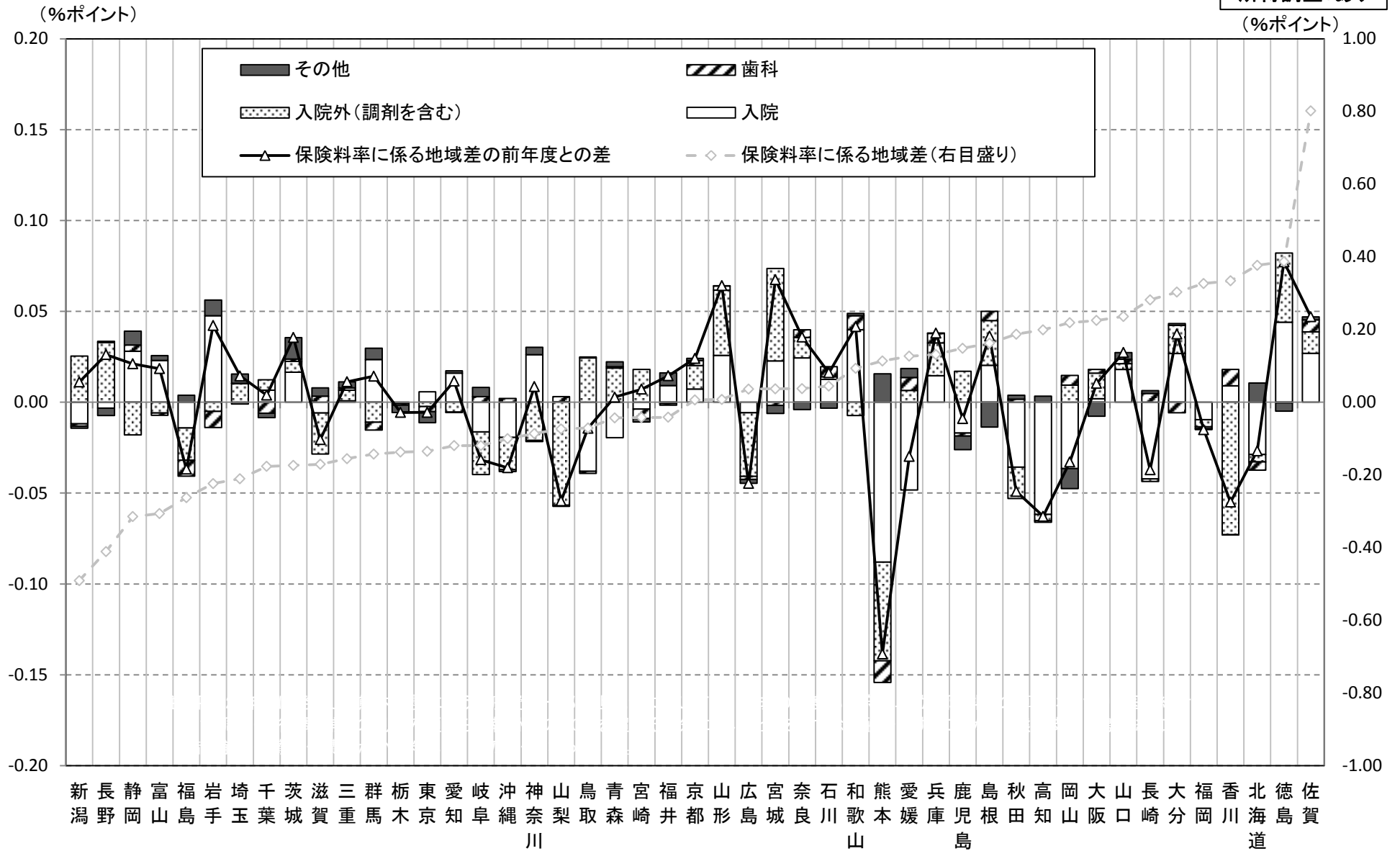
年齢調整：あり
所得調整：あり



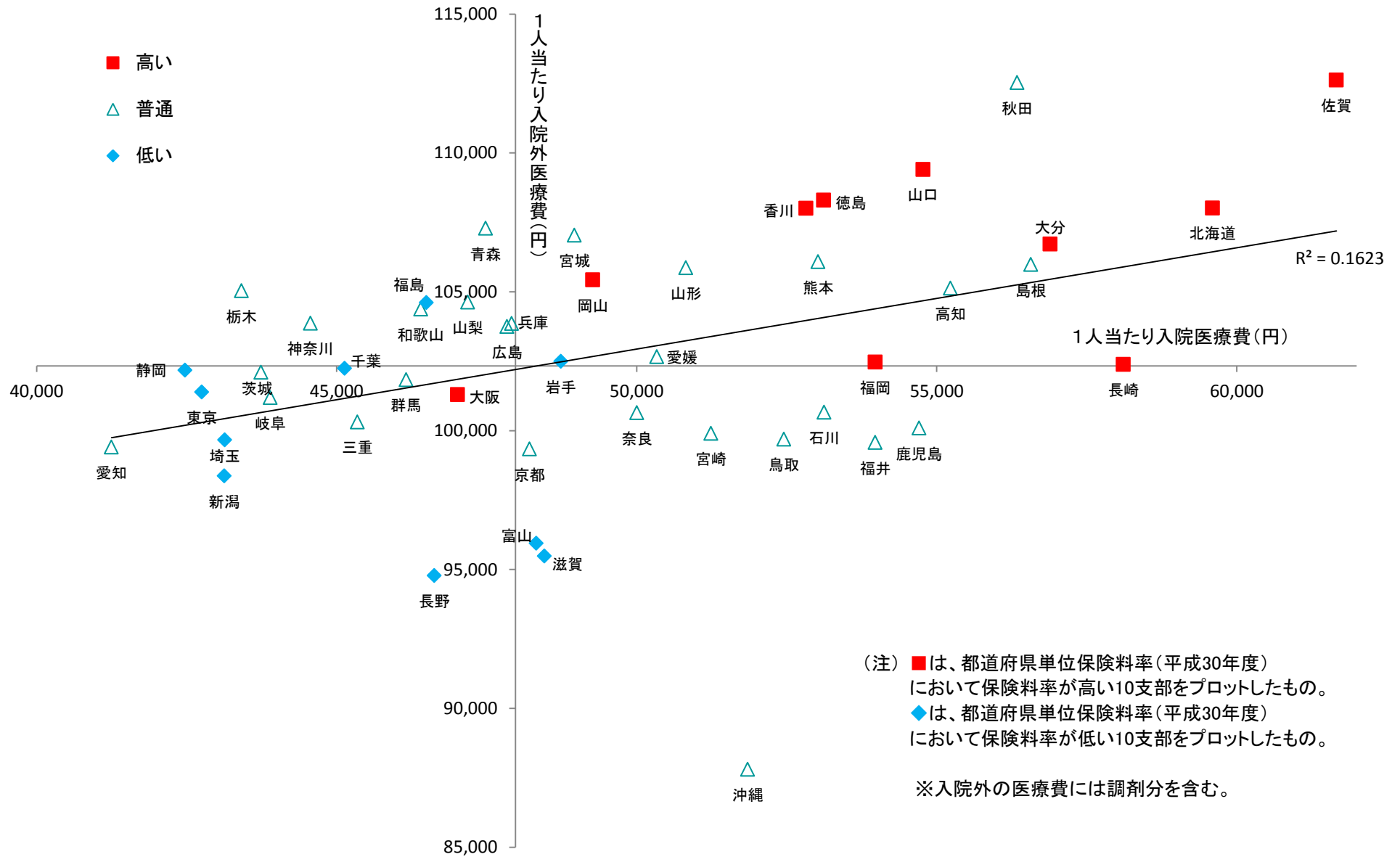
新 長 静 富 福 岩 崎 千 茨 滋 三 群 栃 東 愛 岐 沖 神 山 鳥 青 宮 福 京 山 広 宮 奈 石 和 熊 愛 兵 鹿 島 秋 高 岡 大 山 長 大 福 香 北 徳 佐
 潟 野 岡 山 島 手 玉 葉 城 賀 重 馬 木 京 知 阜 縄 奈 梨 取 森 崎 井 都 形 島 城 良 川 歌 本 媛 庫 児 根 田 知 山 阪 口 崎 分 岡 崎 海 島 賀
 川 山 島

激変緩和措置前の医療給付費の保険料率に係る地域差の前年度差の内訳（平成30年度）

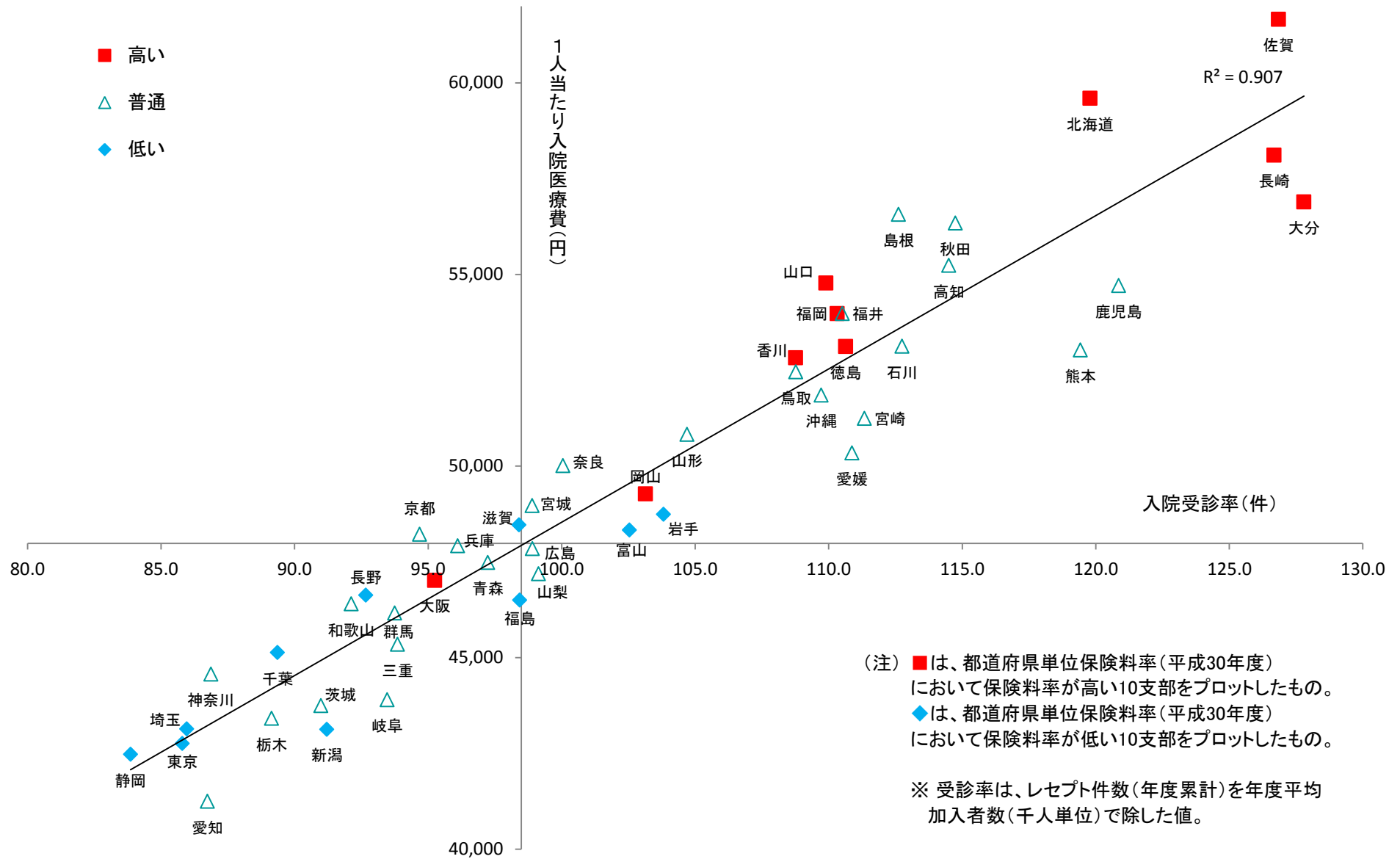
年齢調整:あり
所得調整:あり
(%ポイント)



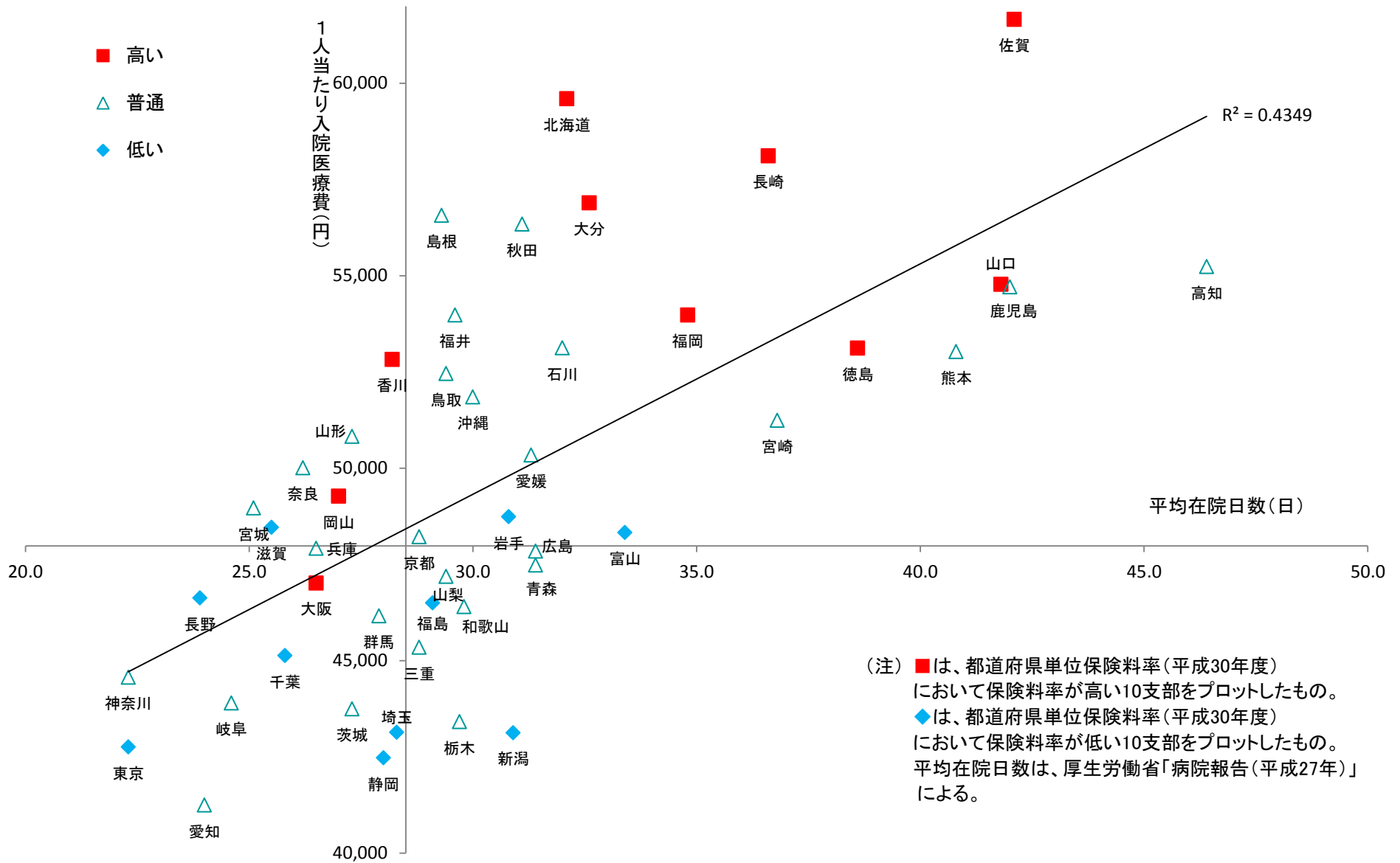
加入者1人当たり入院医療費と加入者1人当たり入院外医療費(平成28年度)



加入者1人当たり入院医療費と入院受診率(平成28年度)

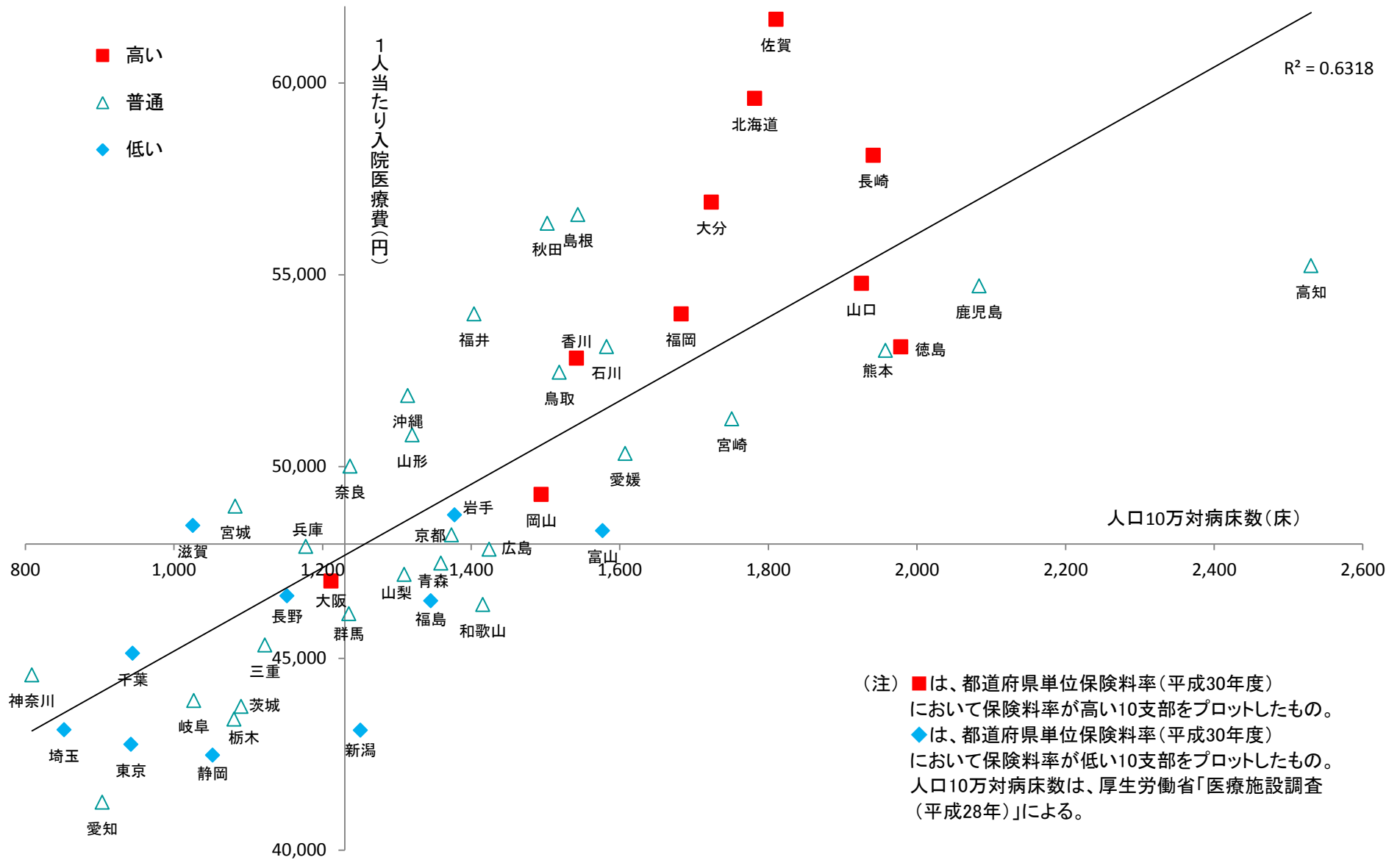


加入者1人当たり入院医療費と平均在院日数(平成28年度)



(注) ■は、都道府県単位保険料率(平成30年度)において保険料率が高い10支部をプロットしたもの。
◆は、都道府県単位保険料率(平成30年度)において保険料率が低い10支部をプロットしたもの。
平均在院日数は、厚生労働省「病院報告(平成27年)」による。

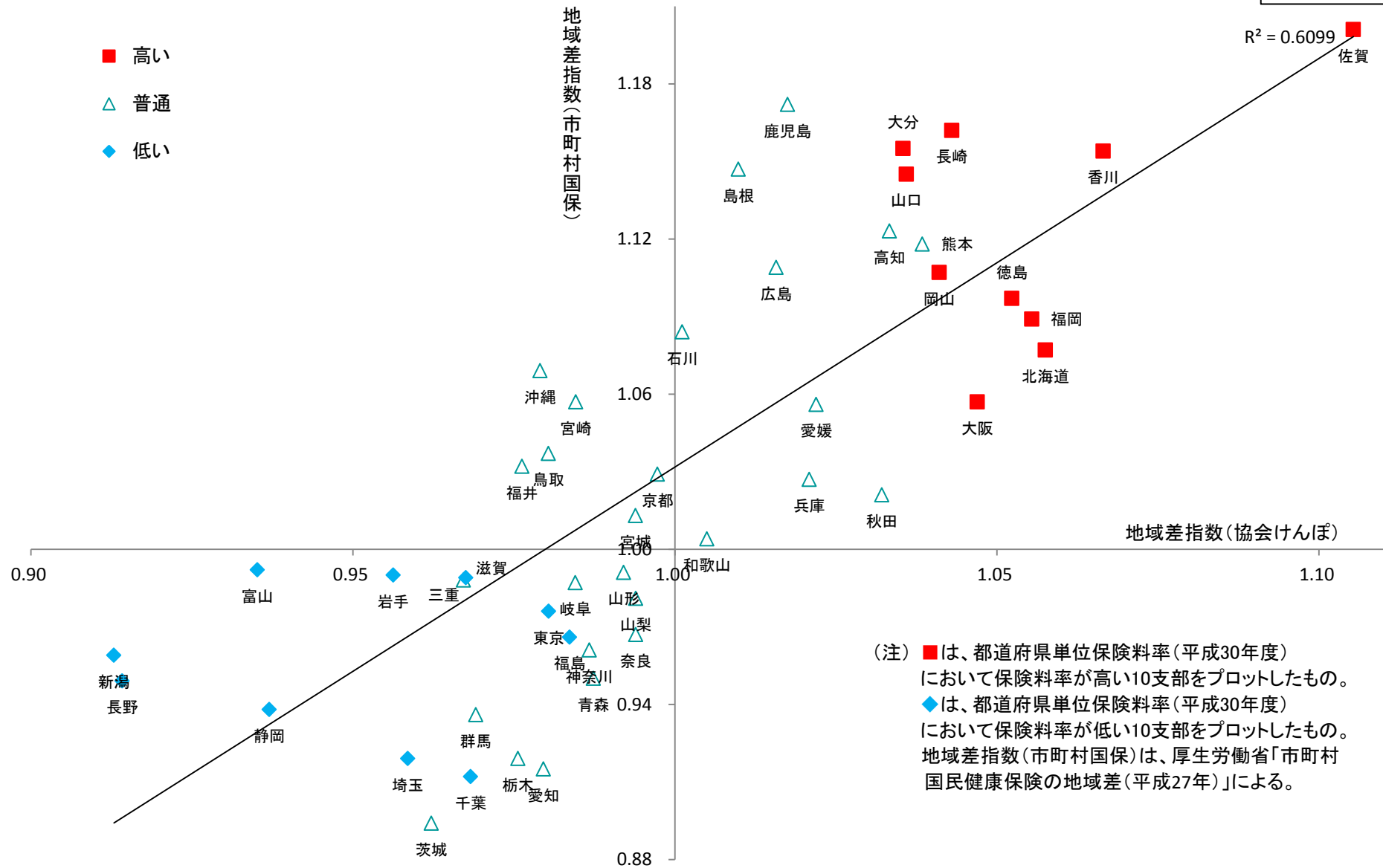
加入者1人当たり入院医療費と人口10万対病床数(平成28年度)



(注) ■は、都道府県単位保険料率(平成30年度)において保険料率が高い10支部をプロットしたもの。
 ◆は、都道府県単位保険料率(平成30年度)において保険料率が低い10支部をプロットしたもの。
 人口10万対病床数は、厚生労働省「医療施設調査(平成28年)」による。

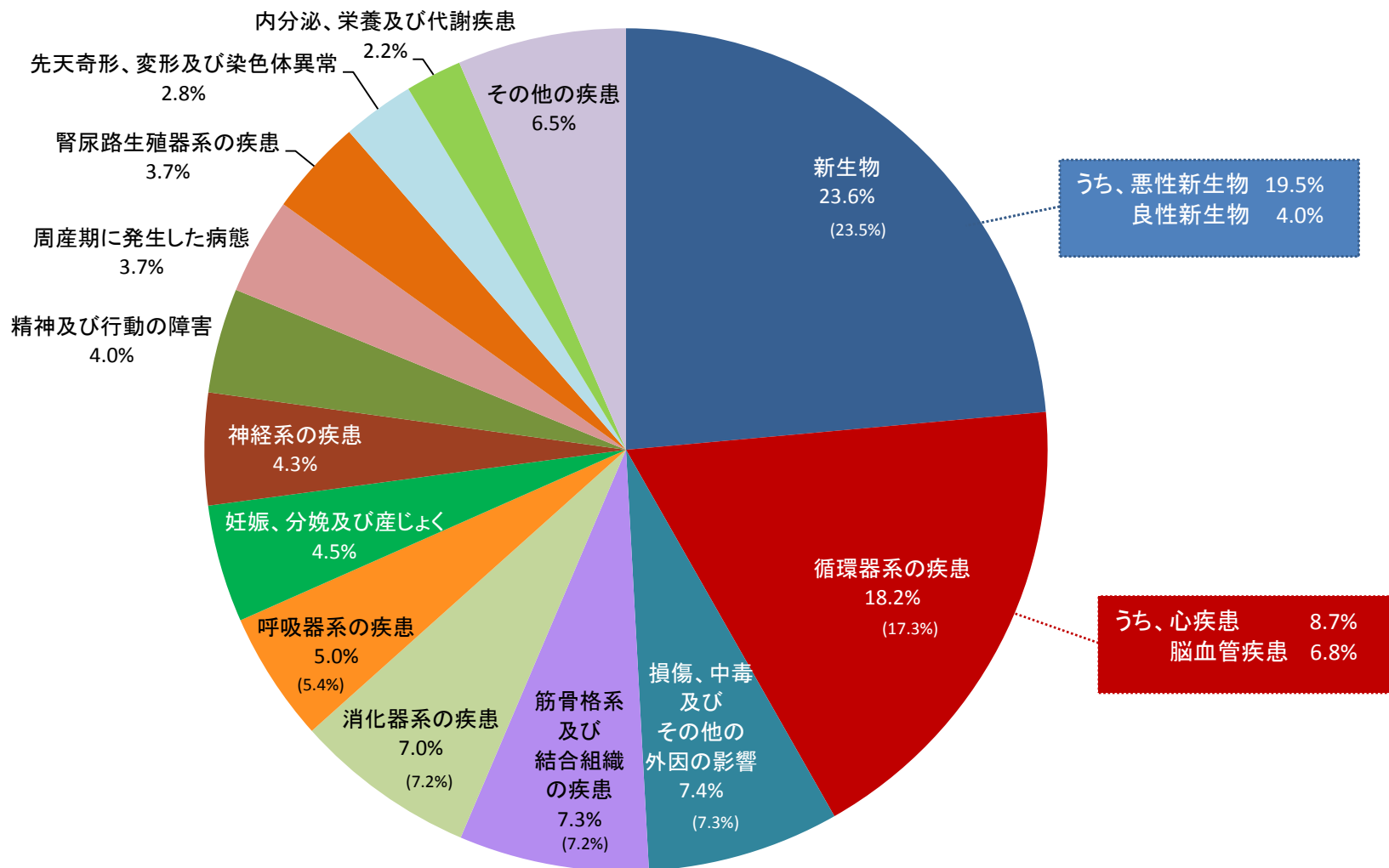
(参考) 地域差指数の比較(協会けんぽと市町村国保) (平成27年度)

年齢調整:あり
所得調整:なし



(注) ■は、都道府県単位保険料率(平成30年度)において保険料率が高い10支部をプロットしたもの。
◆は、都道府県単位保険料率(平成30年度)において保険料率が低い10支部をプロットしたもの。
地域差指数(市町村国保)は、厚生労働省「市町村国民健康保険の地域差(平成27年)」による。

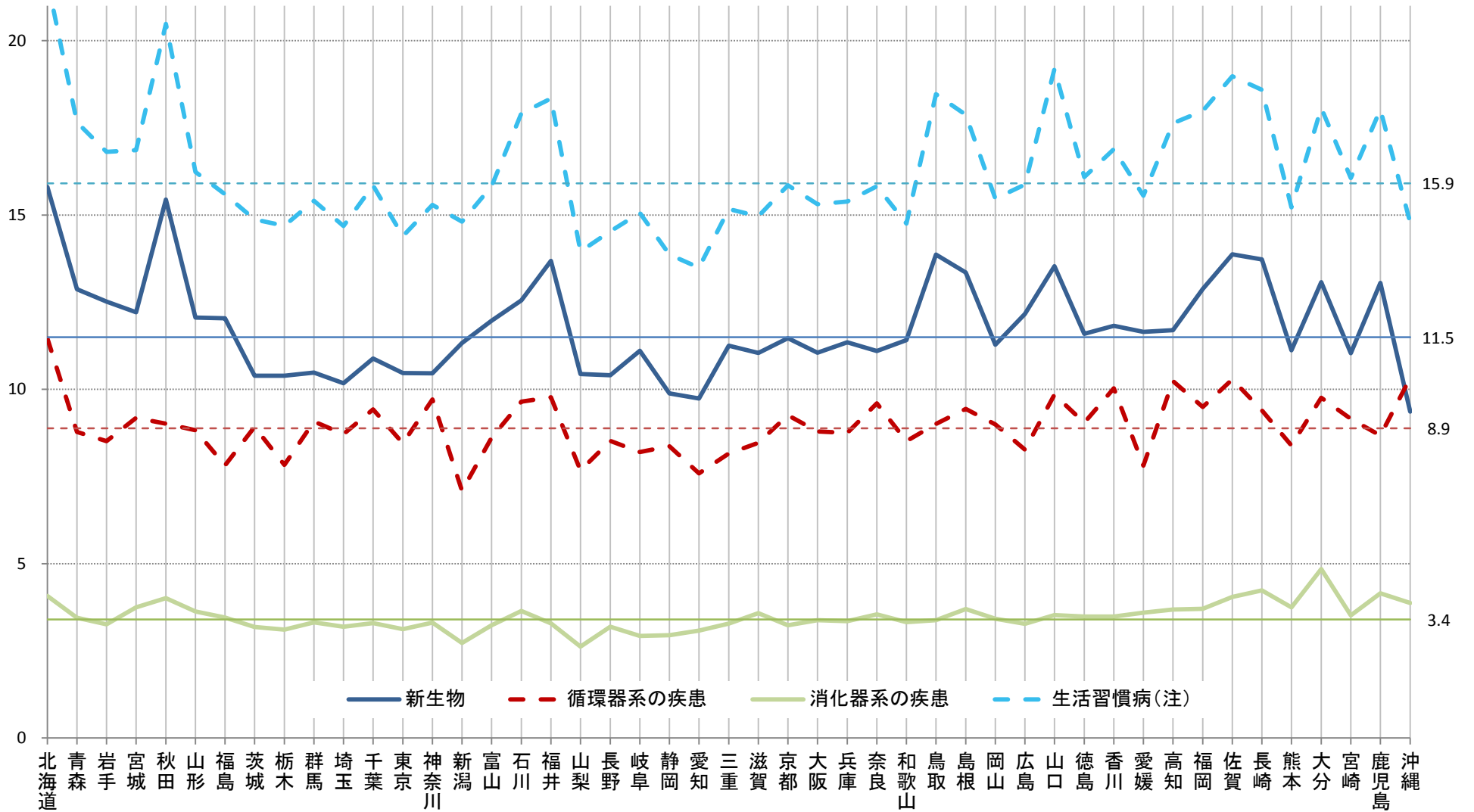
入院医療費の内訳(平成28年4月～平成29年3月)



注. 括弧内は平成27年度の数値である。

都道府県支部別 1人当たり入院医療費の主な内訳(平成28年4月～29年3月)

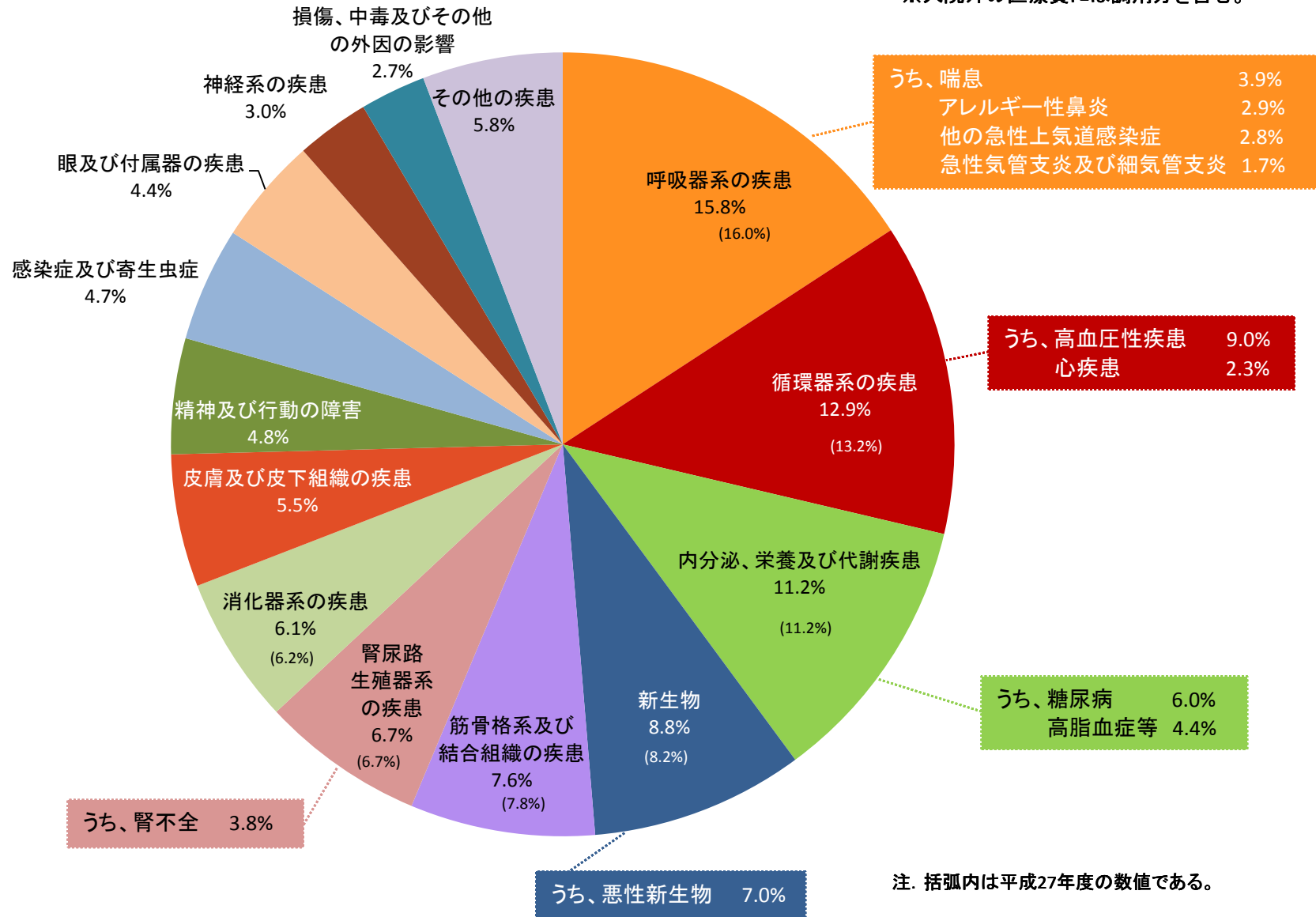
(千円)



注. 生活習慣病は、新生物(良性新生物を除く)、内分泌、栄養及び代謝疾患(糖尿病、その他の内分泌、栄養及び代謝疾患)、循環器系疾患(高血圧性疾患、虚血性心疾患、くも膜下出血、脳内出血、脳梗塞、脳動脈硬化(症)、その他の脳血管疾患)に該当するものを分類している。

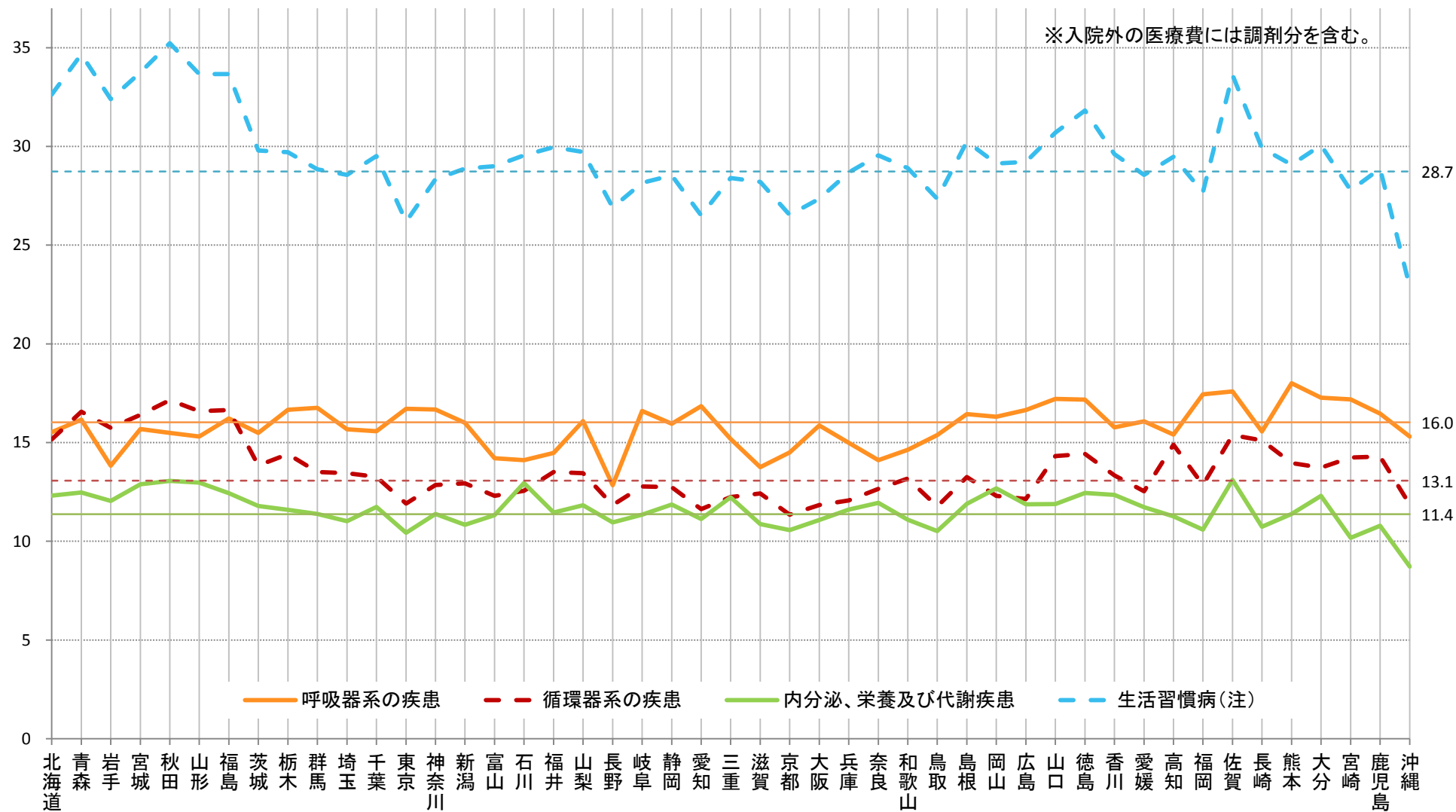
入院外医療費の内訳(平成28年4月～平成29年3月)

※入院外の医療費には調剤分を含む。



都道府県支部別 1人当たり入院外医療費の主な内訳(平成28年4月～29年3月)

(千円)



注. 生活習慣病は、新生物(良性新生物を除く)、内分泌、栄養及び代謝疾患(糖尿病、その他の内分泌、栄養及び代謝疾患)、循環器系疾患(高血圧性疾患、虚血性心疾患、くも膜下出血、脳内出血、脳梗塞、脳動脈硬化(症)、その他の脳血管疾患)に該当するものを分類している。

[参考]

○ 医療費データについて

- ・ 傷病合計の医療費、平均加入者数は、協会けんぽ月報による実績（平成28年4月～平成29年3月）である。
- ・ 傷病別の医療費は、平成28年4月～平成29年3月分のレセプト（入院については電子レセプトのみ、入院外については電子レセプト及び電算機で作成されたレセプト（続紙付レセプトを除く））の集計値であり、入院外レセプトと調剤レセプトを接続させている。
- ・ 都道府県別の医療費は、加入者の事業所所在地の都道府県毎に集計したものである。
- ・ 生活習慣病は、新生物（良性新生物を除く）、内分泌、栄養及び代謝疾患（糖尿病、その他の内分泌、栄養及び代謝疾患）、循環器系疾患（高血圧性疾患、虚血性心疾患、くも膜下出血、脳内出血、脳梗塞、脳動脈硬化（症）、その他の脳血管疾患）に該当するものを分類している。なお、生活習慣病（がんを除く）は、生活習慣病から新生物（良性新生物を除く）を除いたものである。

○ その他

- ・ R-2乗値は、2つのデータがどの程度相関（1つのデータの変化に伴ってもう一方のデータも変化すること）しているかを示す指標。（完全に相関しているときは1となり、全く相関していないときは0となる。）
- ・ データの各数値は速報値である。