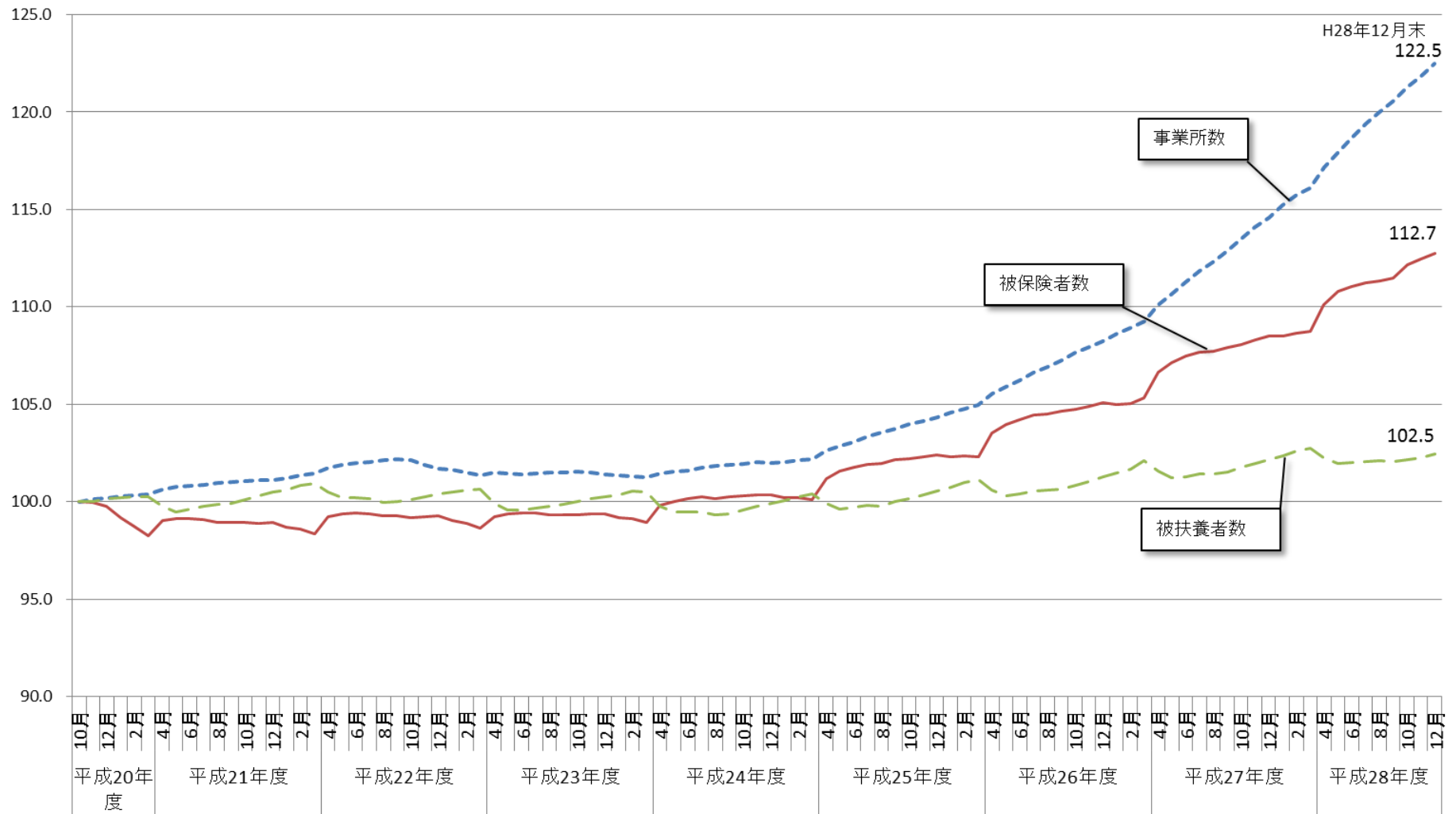


協会けんぽの適用状況の分析

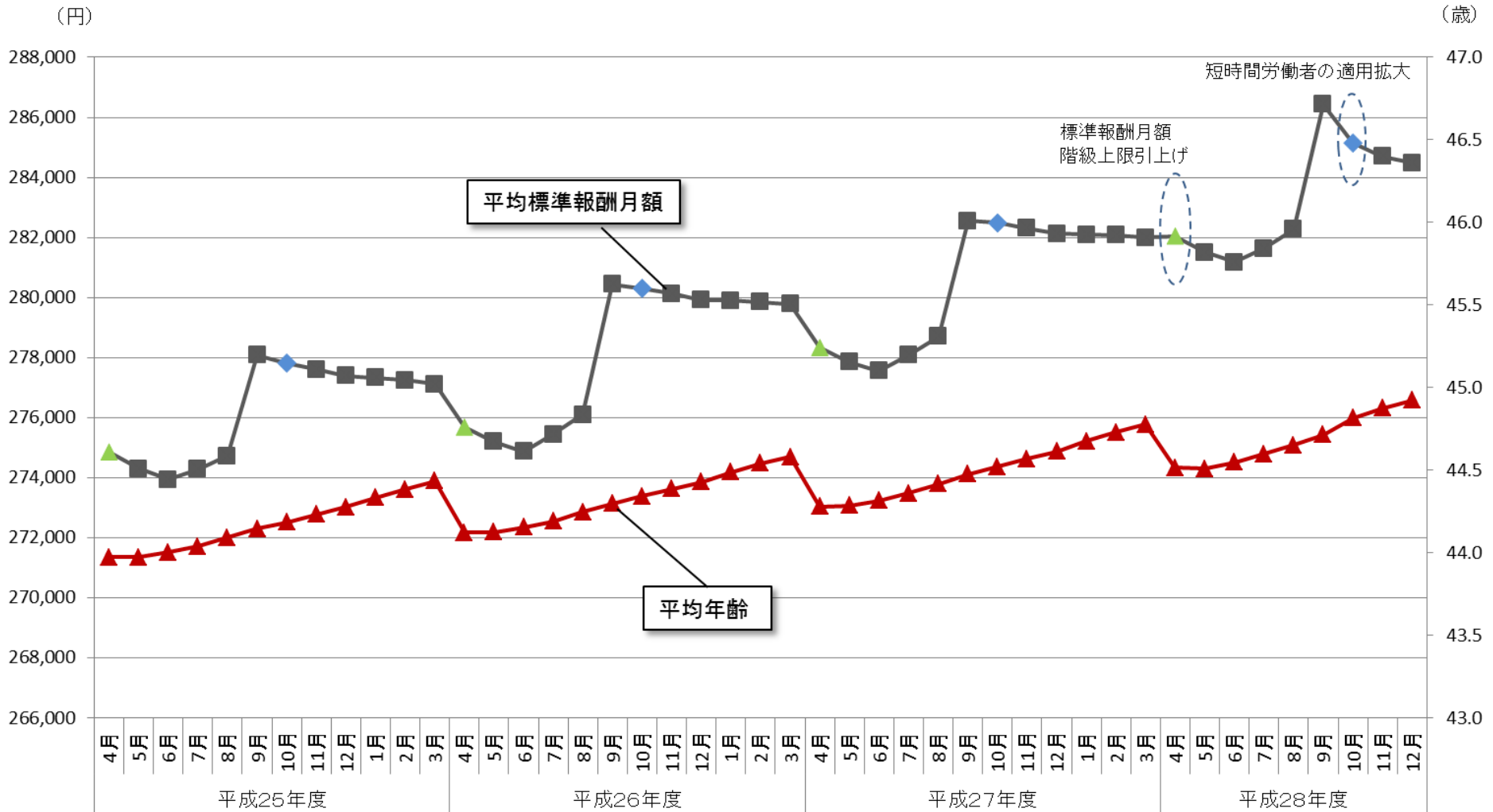
協会けんぽの事業所数・被保険者数・被扶養者数の推移(指数)



※ 平成20年10月末における事業所数、被保険者数、被扶養者数をそれぞれ100.0とし、その後の数値を指数で示している。

	平成20年10月	平成21年3月	平成22年3月	平成23年3月	平成24年3月	平成25年3月	平成26年3月	平成27年3月	平成28年3月	平成28年12月
扶養率	0.764	0.780	0.784	0.780	0.777	0.767	0.756	0.741	0.722	0.695

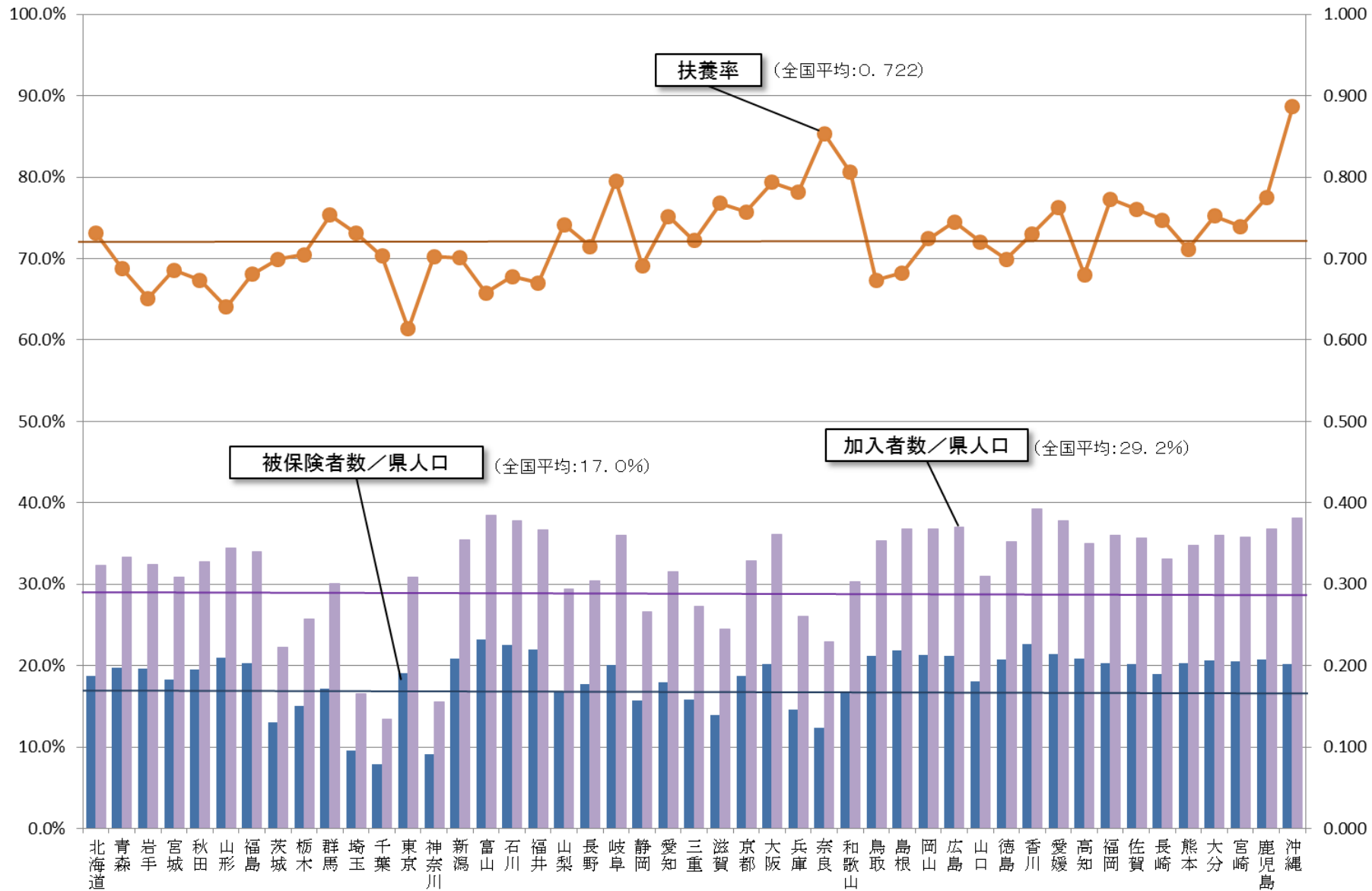
協会けんぽ被保険者の平均標準報酬月額・平均年齢・男女比の推移



◎ 男女比の推移

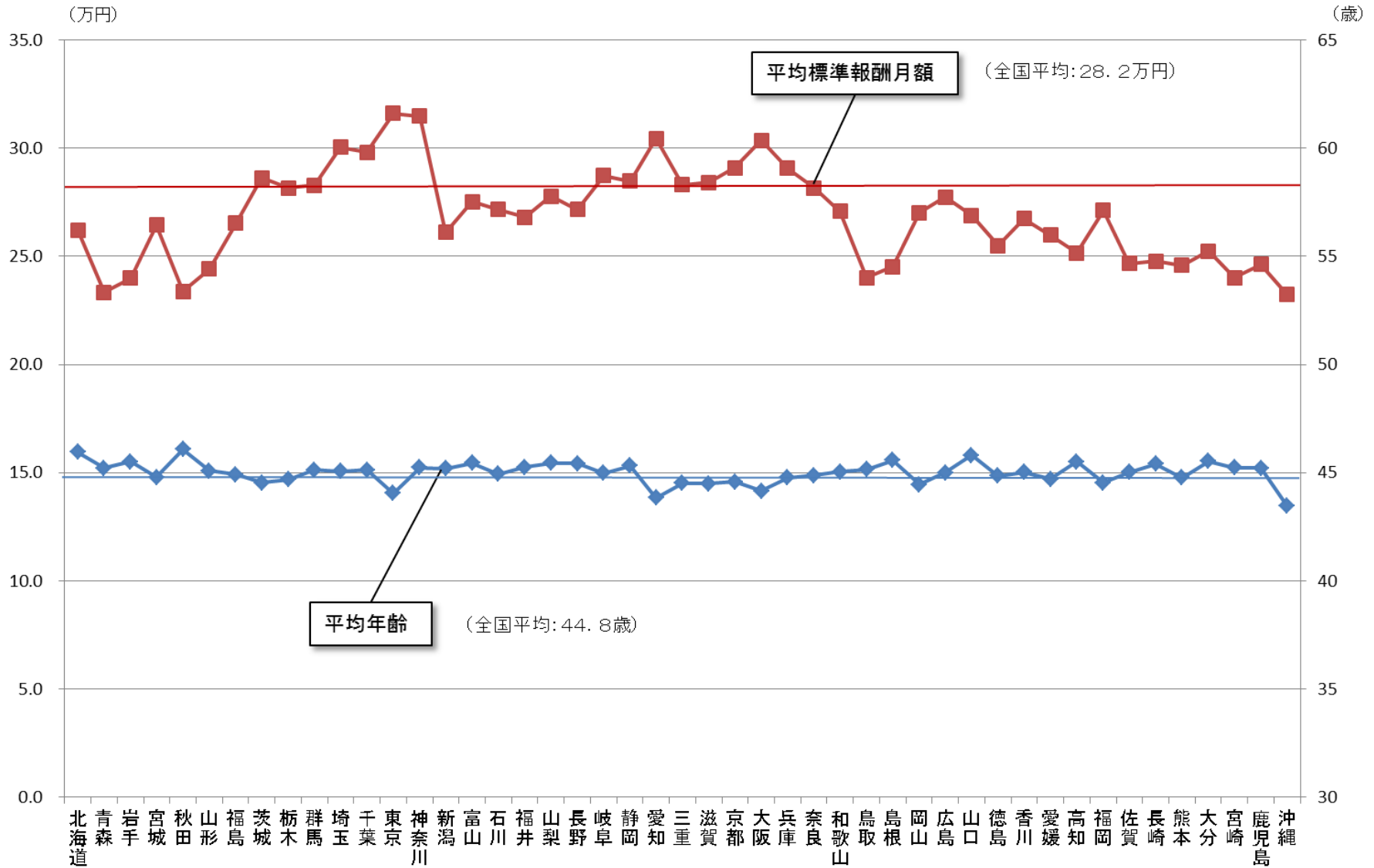
年月末	H26.3	H27.3	H28.3	H28.9	H28.12
男女比	0.611:0.389	0.611:0.389	0.610:0.390	0.608:0.392	0.607:0.393

都道府県別協会けんぽ被保険者等の状況



注:協会けんぽの被保険者数、被扶養者数は平成27年度末時点、県人口は平成27年10月1日時点の数値である。

都道府県別協会けんぽ被保険者の平均年齢・平均標準報酬月額



注:平成27年度末時点における協会けんぽ被保険者の平均である。

(参考) 協会けんぽ被保険者と厚生年金被保険者との比較

◆ 協会けんぽ被保険者と、組合健保被保険者も含んだ厚生年金全体の被保険者との比較をする。

図1 事業所規模別被保険者数の分布の比較

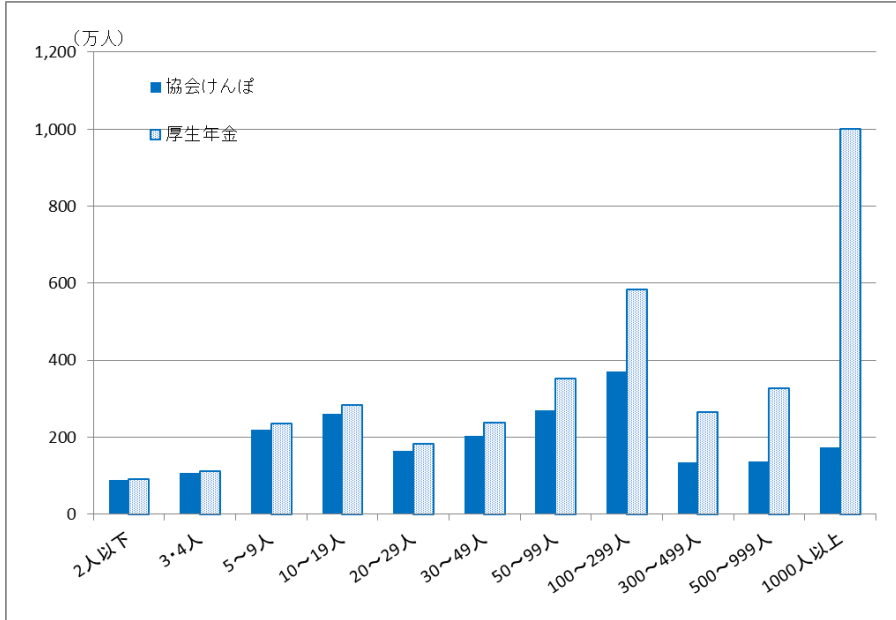


図2 事業所産業別被保険者数の分布の比較

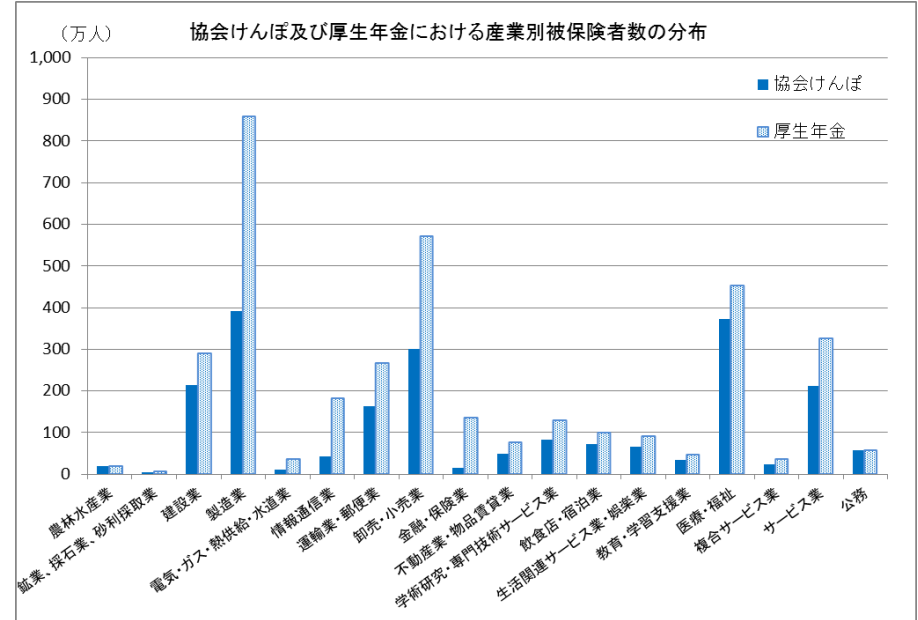


表1 平均年齢の比較

	被保険者の平均年齢
協会けんぽ	44.6歳
厚生年金	43.0歳

表2 平均標準報酬月額額の比較

	被保険者の平均標準報酬月額
協会けんぽ	28.2万円
厚生年金	30.9万円

表3 男女比の比較

	男女比
協会けんぽ	0.610:0.390
厚生年金	0.634:0.366

注: 図1・2は協会けんぽについては平成28年3月末時点、厚生年金については平成27年9月1日時点の数値、表1は平成27年3月末時点の数値、表2・3は平成28年3月末時点の数値である。

協会けんぽの新規加入被保険者の状況

- 協会けんぽの被保険者は近年特に増加傾向にあるが、この傾向の大きな要因としては、①日本年金機構が平成27年度から29年度までの3ヶ年で行っている厚生年金未適用事業所の適用促進対策、また、②平成28年10月から施行されている厚生年金被保険者の適用拡大が挙げられる。
- 被保険者の増加は協会けんぽの財政にも影響を与えることから、これらの対策等により新規に加入した被保険者の特性を検証する必要がある。
- しかしながら、データの制約上、これらの対策等により新規に加入した被保険者を特定することは困難であるため、便宜上、次のように新規加入被保険者を区分した上で、各カテゴリーの新規加入被保険者の特性を比較していくこととする。

○新規加入被保険者の区分

	平成27年度中に 新規加入した被保険者	平成28年4～9月に 新規加入した被保険者	平成28年10～12月に 新規加入した被保険者
(1) 事業所の新規適用と同時に新規加入した被保険者	A	B	C
(2) 平成28年9月末時点で501人以上の事業所に新規加入した被保険者（(1)に該当する者を除く）	/	/	G
(3) その他の新規加入した被保険者	D	E	F

※ ①の対策により加入した被保険者は(1)に、②の制度改正により加入した被保険者は(2)に含まれるが、(1)、(2)には他の要因で加入した被保険者も含まれることに留意する必要がある。

平成27年度以降に加入した協会けんぽ被保険者の状況

	(1) 事業所の新規適用と同時に新規加入した被保険者			(2) 平成28年9月末時点で501人以上の事業所に新規加入した被保険者	(3) その他の新規加入した被保険者		
	平成27年度中 新規加入 A	平成28年4～9月 新規加入 B	平成28年10～12 月新規加入 C	平成28年10～12月 新規加入 G	平成27年度中 新規加入 D	平成28年4～9月 新規加入 E	平成28年10～12 月新規加入 F
加入者数(万人)	71.5	40.3	14.8	27.9	604.6	343.5	101.6
被保険者数(万人)	41.5	23.6	8.7	20.8	366.7	220.2	61.5
平均標準報酬月額(万円)	29.3	29.6	28.9	16.2	21.5	21.8	21.2
平均年齢(歳)	43.9	44.3	45.6	45.2	38.8	38.0	40.7
扶養率	0.724	0.709	0.692	0.340	0.649	0.560	0.652

<参考>

○ 協会けんぽ新規適用事業所数

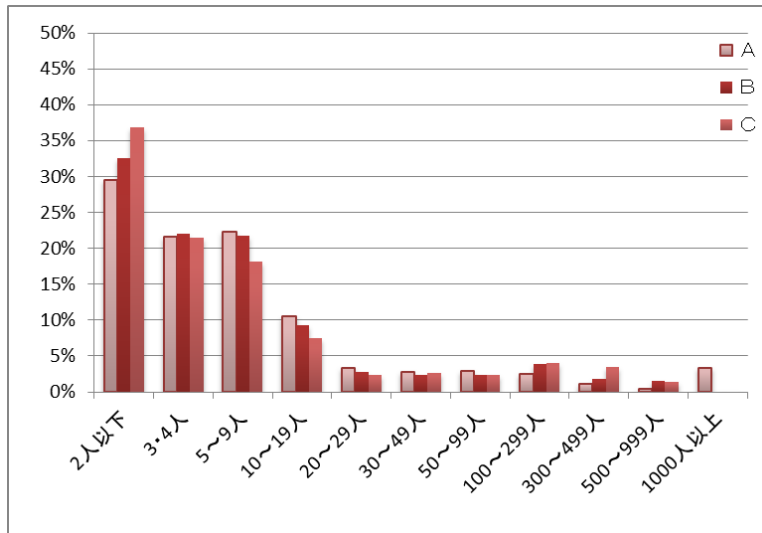
	事業所規模											合計
	2人以下	3・4人	5～9人	10～19人	20～29人	30～49人	50～99人	100～299 人	300～499 人	500～999 人	1000人以上	
平成27年度	89,005	29,125	17,170	4,150	752	391	229	82	14	3	8	140,929
平成28年4～9月	57,253	17,389	9,887	2,236	377	222	120	90	20	6	0	87,600

○ 厚生年金新規適用事業所数

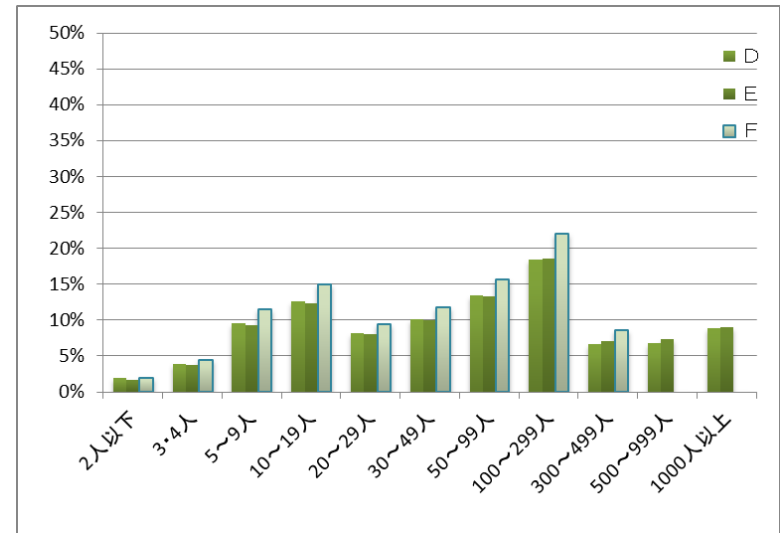
	平成27年度	平成28年4～9月
新規適用事業所数	157,184	97,169
うち、加入指導により適用となった事業所数	92,550	58,727

事業所規模別 被保険者構成割合

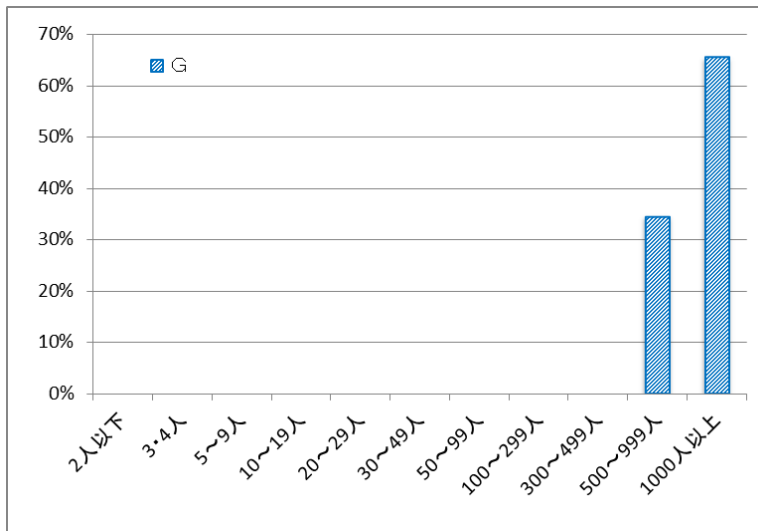
(1) 事業所の新規適用と同時に新規加入



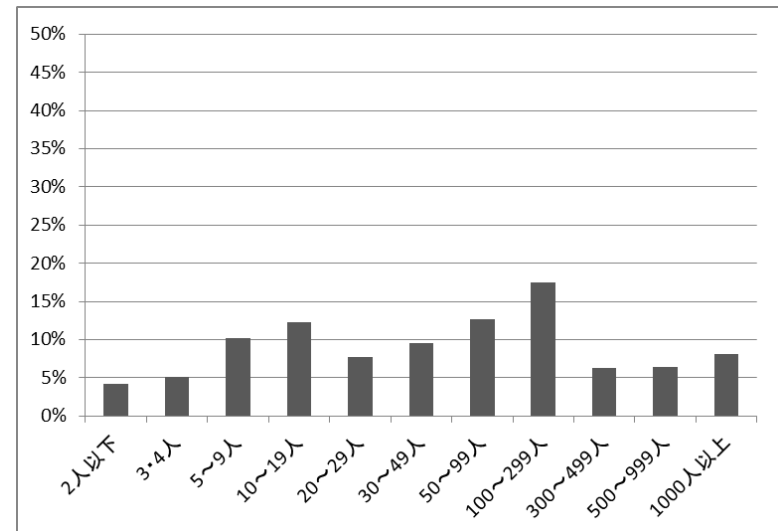
(3) その他の新規加入



(2) 28年9月末時点で501人以上事業所において新規加入



(参考) 27年度末時点の被保険者

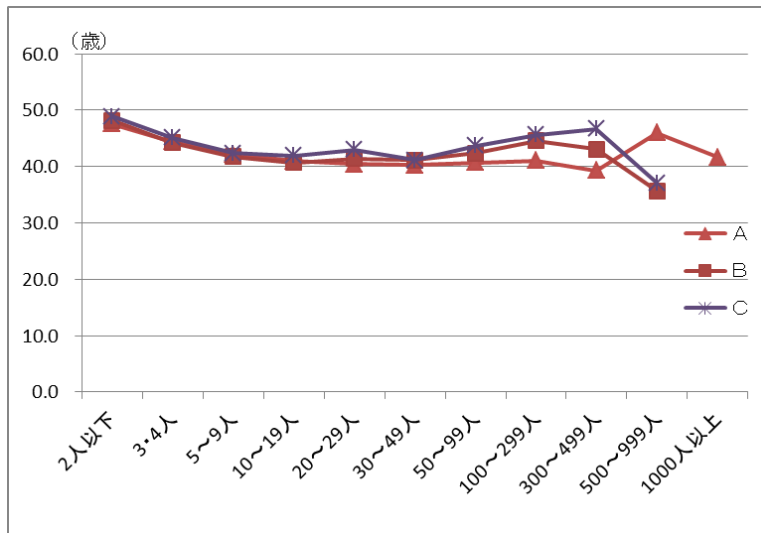


※ A、D: 27年度中新規加入、B、E: 28年4~9月新規加入、C、F: 28年10~12月新規加入、G: 28年10~12月新規加入

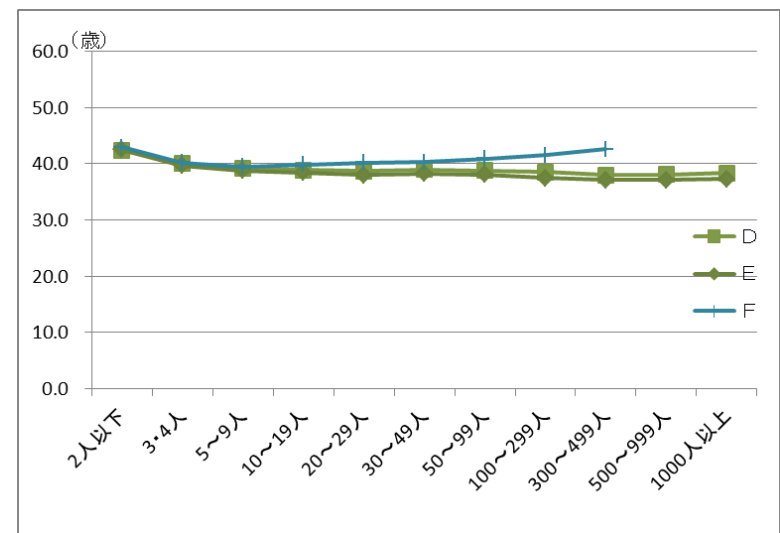
※ (2)は(1)の新規加入者を除く。

事業所規模別 被保険者平均年齢

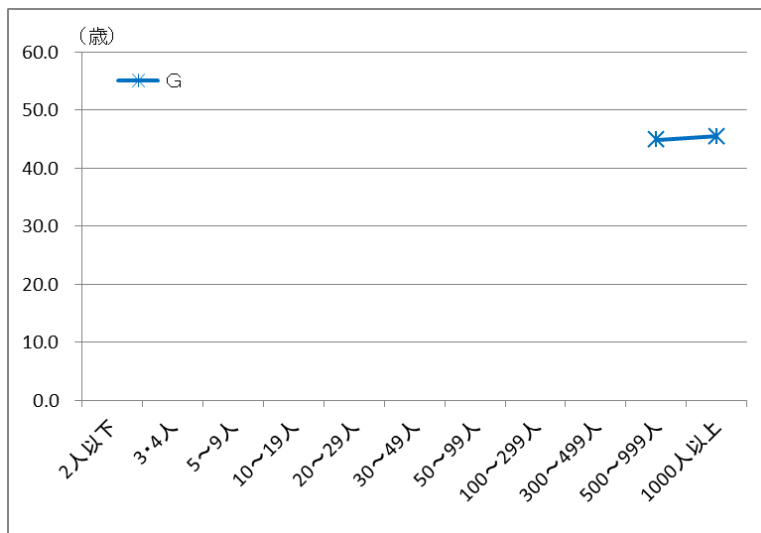
(1) 事業所の新規適用と同時に新規加入



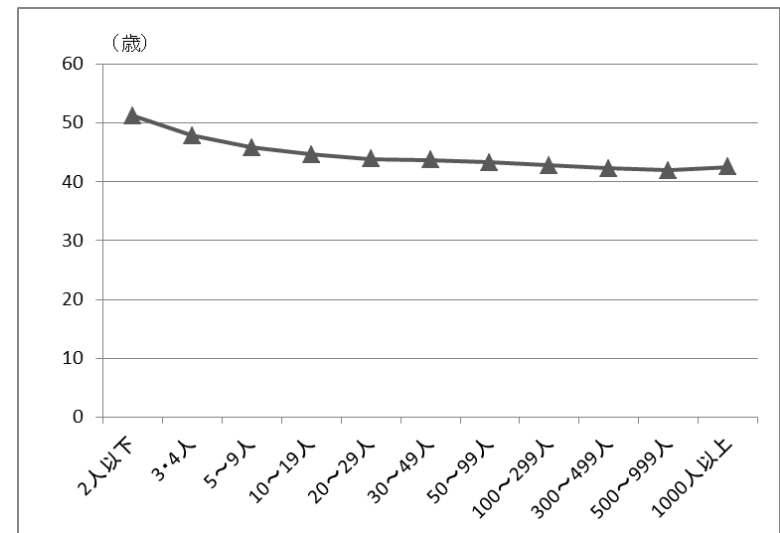
(3) その他の新規加入



(2) 28年9月末時点で501人以上事業所において新規加入



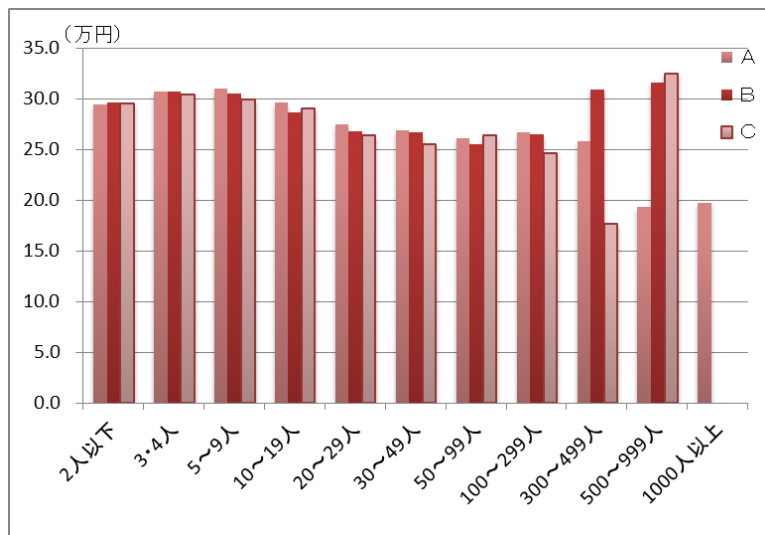
(参考) 27年度末時点の被保険者



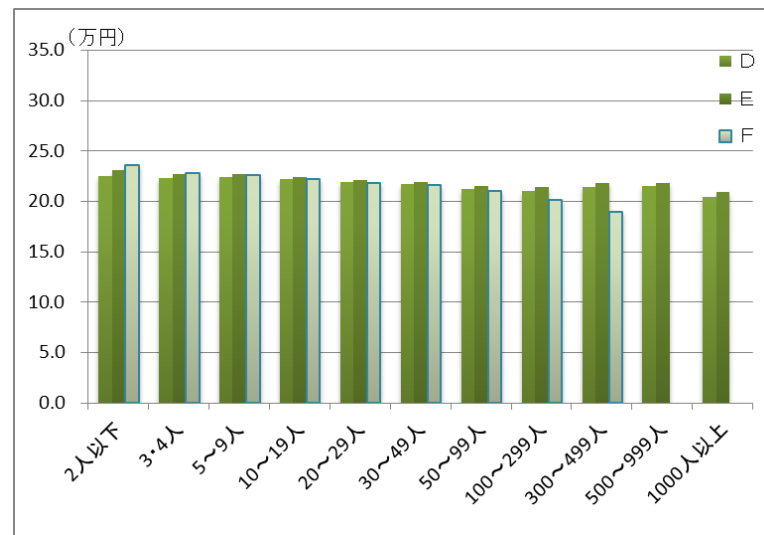
※ A、D: 27年度中新規加入、B、E: 28年4~9月新規加入、C、F: 28年10~12月新規加入、G: 28年10~12月新規加入
 ※ (2)は(1)の新規加入者を除く。

事業所規模別 被保険者平均標準報酬月額

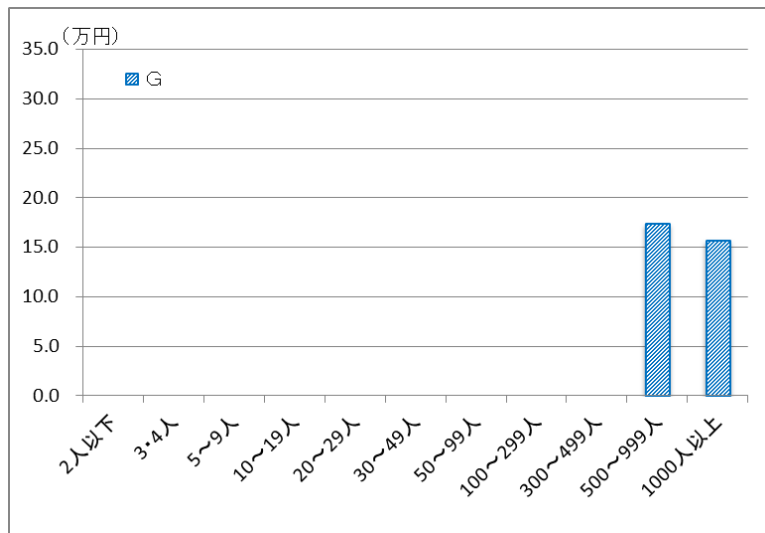
(1) 事業所の新規適用と同時に新規加入



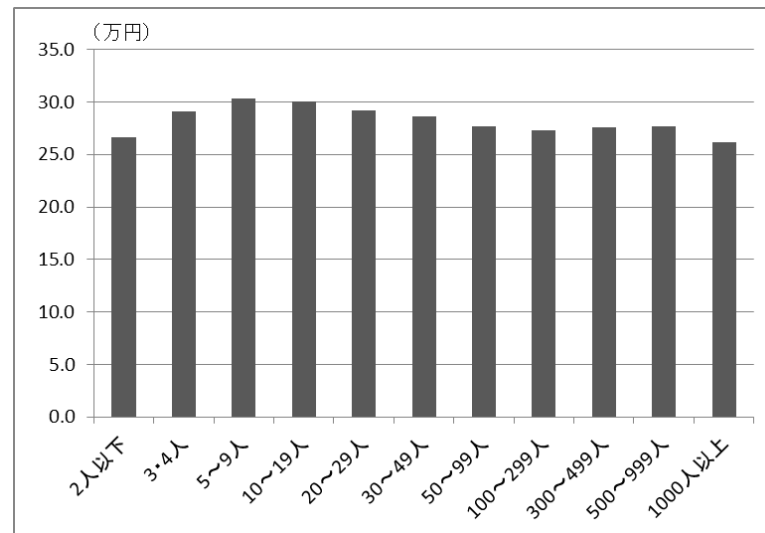
(3) その他の新規加入



(2) 28年9月末時点で501人以上事業所において新規加入



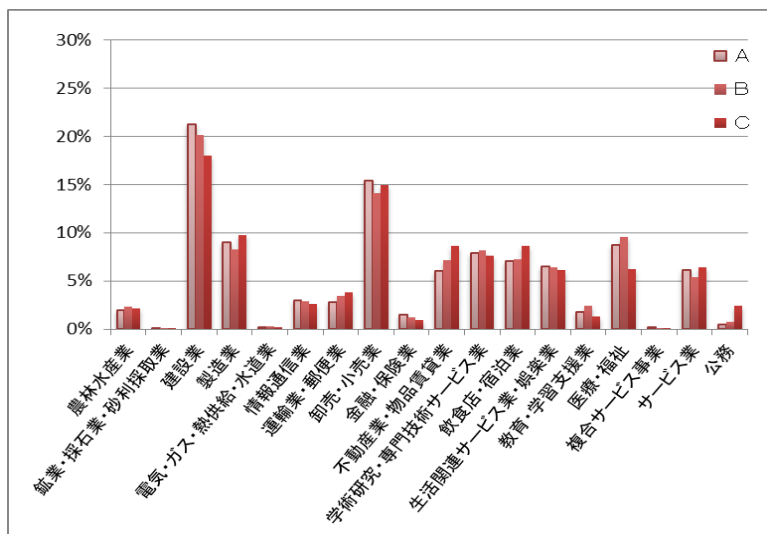
(参考) 27年度末時点の被保険者



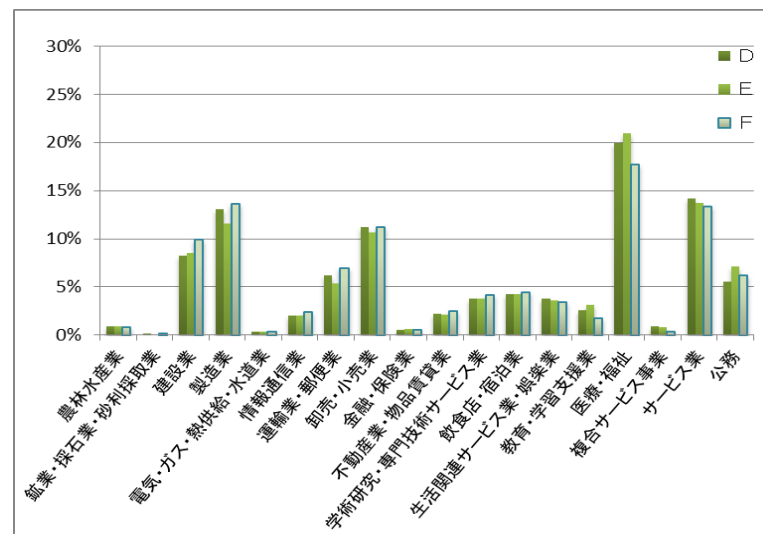
※ A、D: 27年度中新規加入、B、E: 28年4~9月新規加入、C、F: 28年10~12月新規加入、G: 28年10~12月新規加入
 ※ (2)は(1)の新規加入者を除く。

事業所産業別 被保険者構成割合

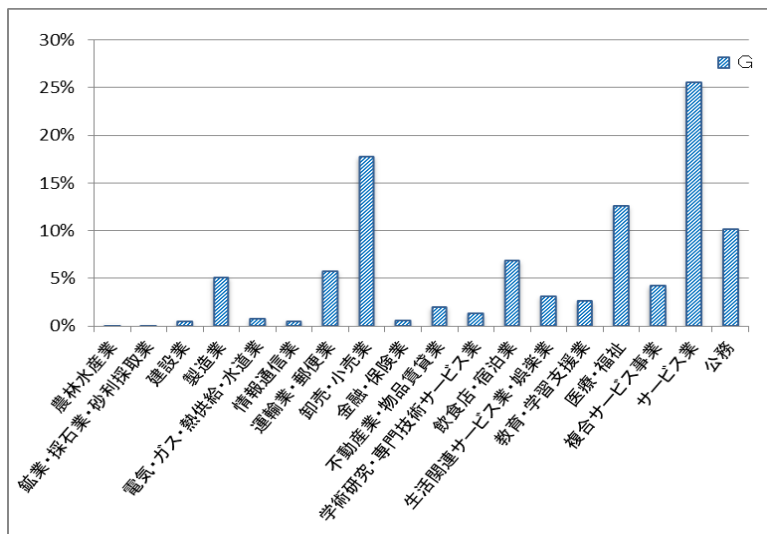
(1) 事業所の新規適用と同時に新規加入



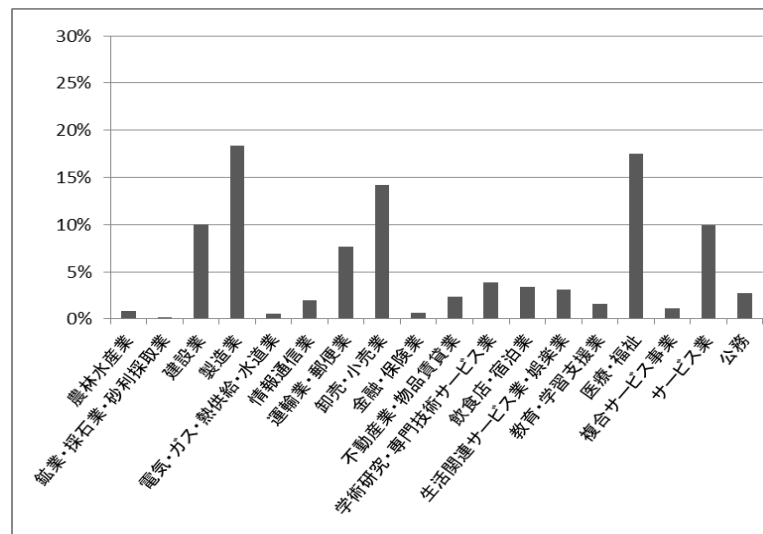
(3) その他の新規加入



(2) 28年9月末時点で501人以上事業所において新規加入



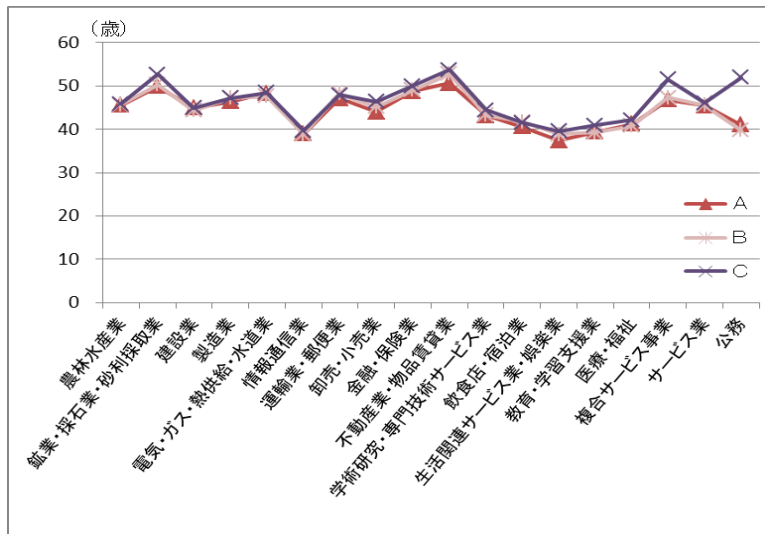
(参考) 27年度末時点の被保険者



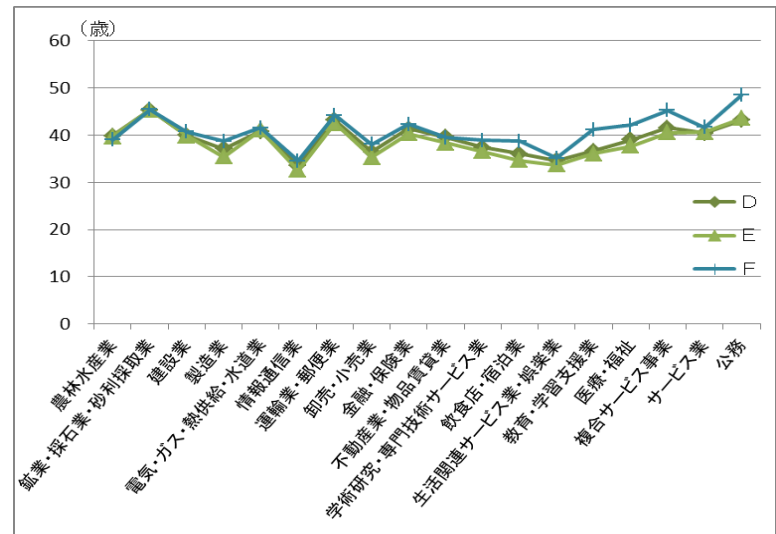
※ A、D: 27年度中新規加入、B、E: 28年4～9月新規加入、C、F: 28年10～12月新規加入、G: 28年10～12月新規加入
 ※ (2)は(1)の新規加入者を除く。

事業所産業別 被保険者平均年齢

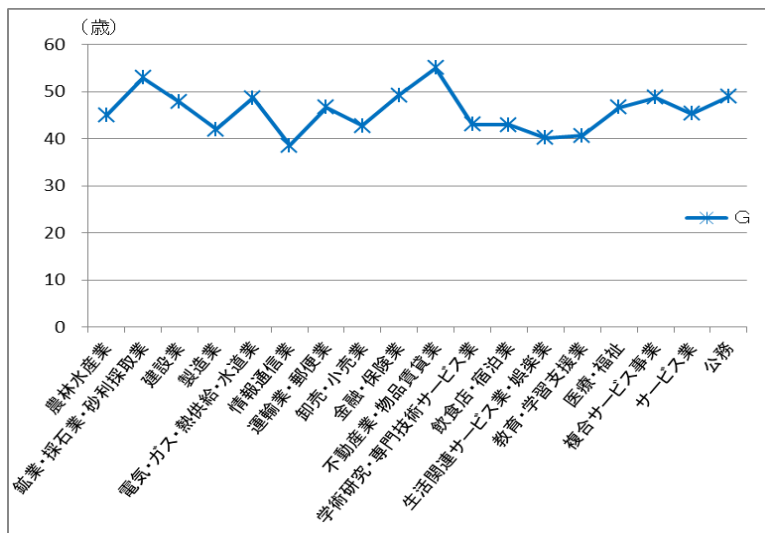
(1) 事業所の新規適用と同時に新規加入



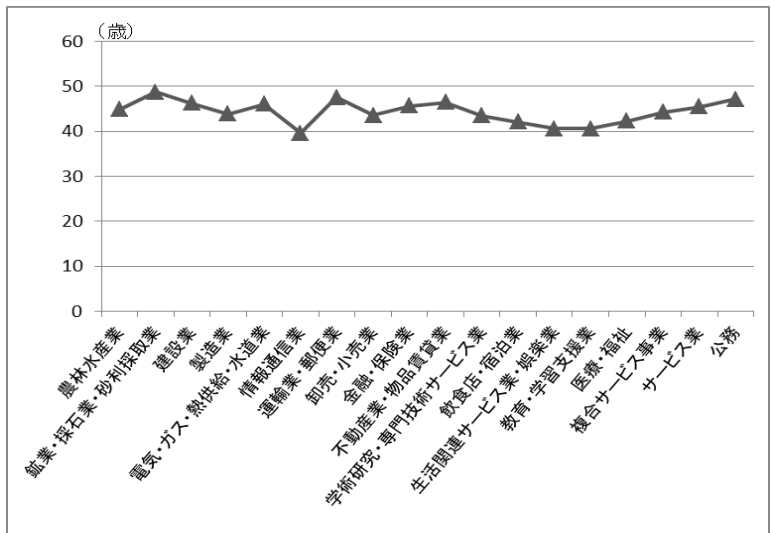
(3) その他の新規加入



(2) 28年9月末時点で501人以上事業所において新規加入



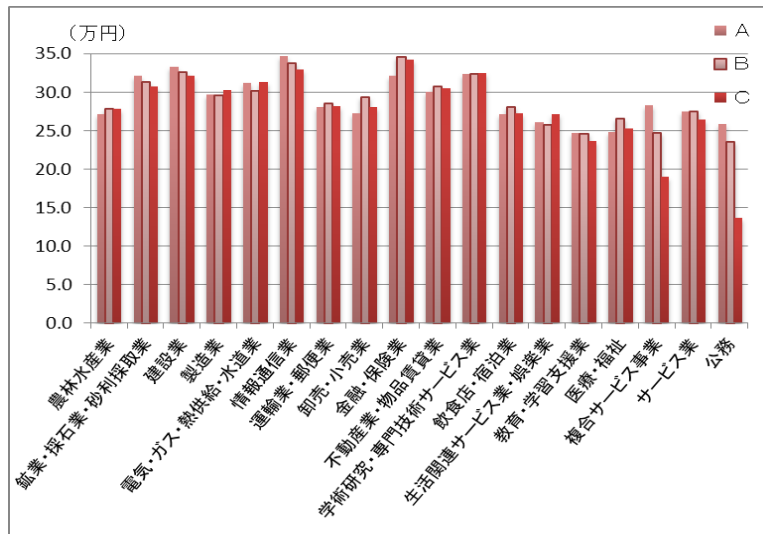
(参考) 27年度末時点の被保険者



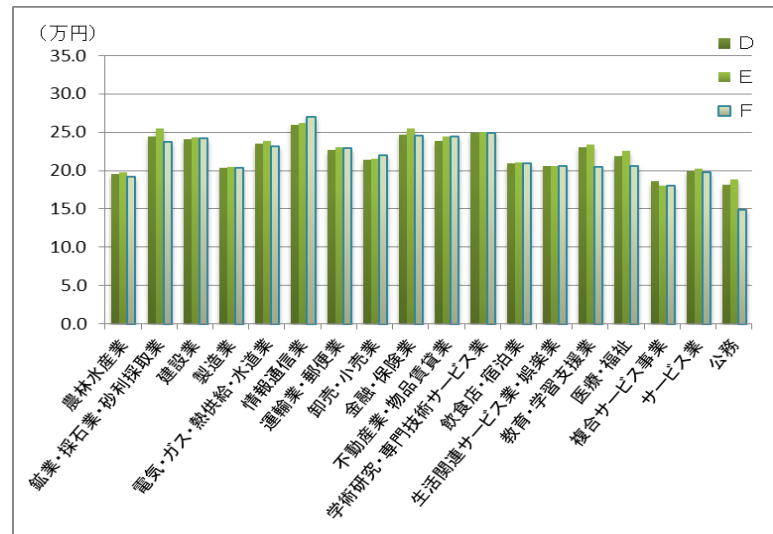
※ A、D: 27年度中新規加入、B、E: 28年4~9月新規加入、C、F: 28年10~12月新規加入、G: 28年10~12月新規加入
 ※ (2)は(1)の新規加入者を除く。

事業所産業別 被保険者平均標準報酬月額

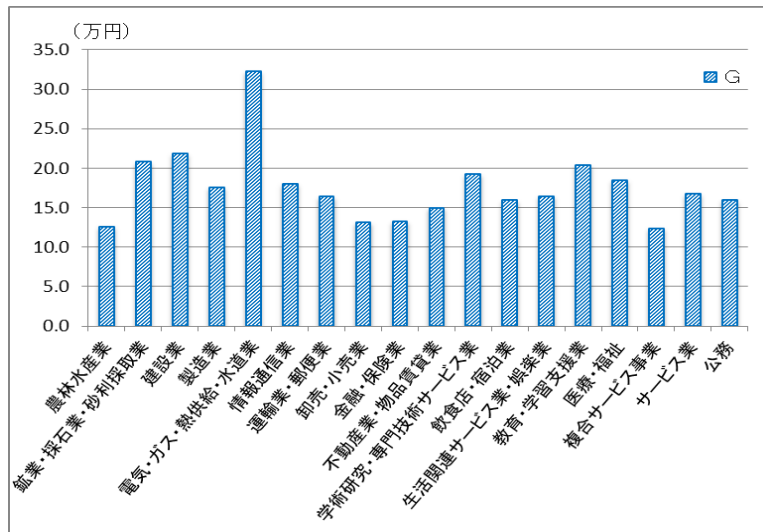
(1) 事業所の新規適用と同時に新規加入



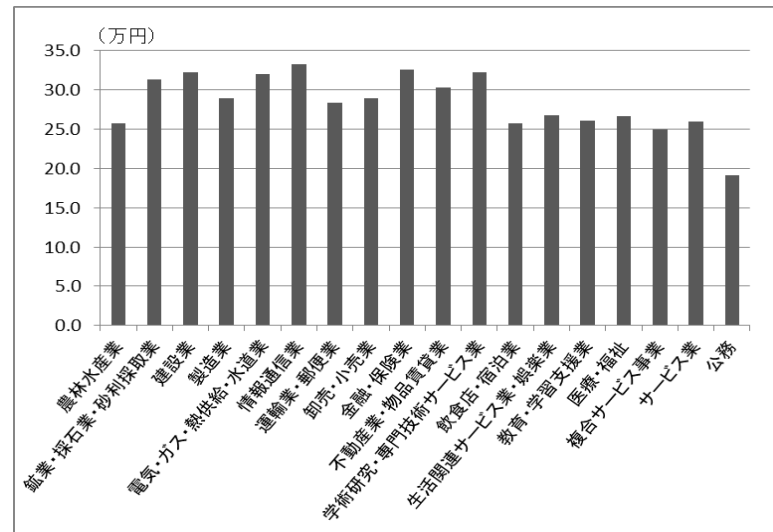
(3) その他の新規加入



(2) 28年9月末時点で501人以上事業所において新規加入



(参考) 27年度末時点の被保険者



※ A、D: 27年度中新規加入、B、E: 28年4～9月新規加入、C、F: 28年10～12月新規加入、G: 28年10～12月新規加入
 ※ (2)は(1)の新規加入者を除く。