

支部評議会議長との意見交換

資料集

各支部の運営状況（25年度）	1
健診、保健指導の状況	3
地方自治体等との連携状況	4
各支部の取組み予定	5
データヘルス計画（27年度）	6
協会けんぽの都道府県支部別医療費の状況（25年度）	7
医療費に関するレーダーチャート等	11
参考資料 医療施設等に関するレーダーチャート	17
参考資料 評議会の開催状況	18
参考資料 都道府県単位保険料率について	19

平成27年5月25日

各支部の運営状況(25年度)

1. 運営状況(平成25年度事業報告書より抜粋)

		秋 田				鳥 取				
		加入者数		事業所数		加入者数		事業所数		
概 況 ()内は前年度の値	被保険者数	196,148 人 (193,802 人)		14,032 ヶ所 (13,862 ヶ所)		117,554 人 (115,569 人)		8,708 ヶ所 (8,602 ヶ所)		
	うち任意継続被保険者数	3,714 人 (4,290 人)		標準報酬総額		2,101 人 (2,115 人)		標準報酬総額		
	被扶養者数	139,568 人 (140,776 人)		602,392 百万円 (592,398 百万円)		82,524 人 (82,098 人)		373,059 百万円 (366,386 百万円)		
	加入者計 (+)	335,716 人 (334,578 人)		49,324 百万円 (47,673 百万円)		200,078 人 (197,667 人)		27,174 百万円 (26,572 百万円)		
	常勤職員	27 人		契約職員 51 人		26 人		契約職員 34 人		
	加入者計 (+)	335,716 人 (334,578 人)		49,324 百万円 (47,673 百万円)		200,078 人 (197,667 人)		27,174 百万円 (26,572 百万円)		
健康保険給付等	各種証発行	健康保険証	高齢受給者証(新規発行数)	限度額適用認定証(年度末現在有効数)	健康保険証	高齢受給者証(新規発行数)	限度額適用認定証(年度末現在有効数)			
	現金給付	高額療養費	傷病手当金	出産育児一時金	高額療養費	傷病手当金	出産育児一時金	その他の現金給付		
	各種サービス	高額査定通知	ターンアラウンド通知	医療費通知(インターネット)	口座振替(任継)	高額査定通知	ターンアラウンド通知	医療費通知(インターネット)	口座振替(任継)	
レセプト点検実績 (被保険者1人当り効果額)	資格点検	内容点検	診療内容等査定効果額	外傷点検	資格点検	内容点検	診療内容等査定効果額	外傷点検		
福祉事業/その他	高額医療費貸付件数	出産費用貸付件数	健康保険委員委嘱者数	健康保険委員委嘱者数	高額医療費貸付件数	出産費用貸付件数	健康保険委員委嘱者数	健康保険委員委嘱者数		
保健事業	健 診	被保険者		被扶養者		被保険者		被扶養者		
		生活習慣病予防健診(受診率)	乳がん・子宮がん検診	特定健診(受診率)	特定健診(受診率)	生活習慣病予防健診(受診率)	乳がん・子宮がん検診	特定健診(受診率)	特定健診(受診率)	
	保健指導	被保険者(特定保健指導)(実施率)		被保険者(その他の保健指導)	被保険者(特定保健指導)(実施率)		被保険者(その他の保健指導)			
保健事業を推進するための具体的な取組み	秋田県、秋田市、三師会との健康づくりの推進に向けた包括的連携協定の締結 サービススタンダード5.5日以内の支払いを目指すS555運動の展開 各種団体の研修会や安全衛生大会等での出張講演による健康づくり啓発活動 秋田県薬剤師会と共同のセミナー開催など、ジェネリック医薬品使用促進事業を展開 秋田県内薬局を対象にしたジェネリック医薬品処方に関するアンケートの実施 東北厚生局秋田事務所との間に設置した医療費適正化連絡会議での情報交換等の実施 支部独自広報誌「健康保険あきた」を発行し、全事業所へ配布 健康保険委員会向け広報誌「まめだすか」を年4回発行し、同時にアンケートを実施 「協会けんぽのしおり」を作成し、新規保険証発行時に配布 「健康保険はわかりガイド」を作成し、事業所へ配布				鳥取県・鳥取労働局との健康づくり連携事業(健診等の受診勧奨、各種研修会、合同広報、事業主アンケート、定期健康診断結果取得依頼) 生活習慣病予防健診受診事業所に対する「健康づくり取組事業所ステッカー」配付 鳥取県内ウオーキング大会における健康相談(血圧、血管年齢など) 健康づくりの取組事業所のHP、広報等による事例紹介 グループ討議による保健師のレベルアップ研修の実施					
保険者機能発揮のための具体的な取組み	秋田県、秋田市、三師会との健康づくりの推進に向けた包括的連携協定の締結 サービススタンダード5.5日以内の支払いを目指すS555運動の展開 各種団体の研修会や安全衛生大会等での出張講演による健康づくり啓発活動 秋田県薬剤師会と共同のセミナー開催など、ジェネリック医薬品使用促進事業を展開 秋田県内薬局を対象にしたジェネリック医薬品処方に関するアンケートの実施 東北厚生局秋田事務所との間に設置した医療費適正化連絡会議での情報交換等の実施 支部独自広報誌「健康保険あきた」を発行し、全事業所へ配布 健康保険委員会向け広報誌「まめだすか」を年4回発行し、同時にアンケートを実施 「協会けんぽのしおり」を作成し、新規保険証発行時に配布 「健康保険はわかりガイド」を作成し、事業所へ配布				医療費・健診データを活用した地域独自性のある分析(市町村別分析、事業主アンケート)の発表による事業主・加入者の行動変容、関係団体への協力への働きかけ。 健康づくり啓発資料の作成・発表(がん、禁煙) 協会けんぽ総合案内パンフレットの作成・配布 地元新聞社を活用した広報(段広告、定期特集記事、評議会等の取材) 健康保険委員の委嘱促進と事業参画への働きかけ 広報紙の配布、研修会、アンケートなど 資格喪失後受診が多い事業所に対する保険証回収の働きかけ 役員に対する傷病手当金・出産手当金について、支給後の報酬支払いの確認 健保連・支払基金・国保連と喪失後受診防止ポスターを作成、三師会協力で関連先に配付					
支部収支(概要)	収入(A)	支出(B)		収支差(A-B)		収入(A)	支出(B)		収支差(A-B)	
	[保険料収入]	[医療給付費(調整後)]	[特別計上]	[地域差分]	[医療料収入]	[医療給付費(調整後)]	[特別計上]	[地域差分]		
予 算	59,726 [59,451]	59,726 [30,970]	[6]	±0 [0]	36,693 [36,353]	36,693 [18,966]	[1]	±0 [0]		
決 算	60,234 [60,060]	58,782 [30,529]	[6]	1,452 [42]	37,145 [37,038]	36,209 [18,644]	[1]	936 [11]		

		大 分				
概 況 ()内は前年度の値	加入者数		事業所数			
	被保険者数 231,461 人 (229,646 人)		17,736 ヶ所 (17,389 ヶ所)			
	うち任意継続被保険者数 5,843 人 (6,362 人)		標準報酬総額 771,596 百万円 (760,203 百万円)			
	被扶養者数 180,686 人 (180,928 人)		保険給付費			
	加入者計 (+) 412,147 人 (410,574 人)		59,638 百万円 (57,776 百万円)			
	常勤職員	27 人	契約職員	52 人		
	健康保険給付等	各種証発行	健康保険証 103,385 件	高齢受給者証(新規発行数) 2,996 件	限度額適用認定証(年度末現在有効数) 12,783 件 (11,945)	
現金給付		高額療養費 8,887 件	傷病手当金 9,518 件	出産育児一時金 4,826 件	その他の現金給付 146,469 件	
各種サービス		高額査定通知 74 件	ターンアラウンド通知 4,251 件	医療費通知(インターネット) 201,295 (116)	口座振替(任継) 1,637 件	
		レセプト点検実績 (被保険者1人当り効果額)	資格点検 2,086 円	内容点検 954 円	診療内容等査定効果額 151 円	外傷点検 298 円
福祉事業/その他		高額医療費貸付件数 102 件	出産費用貸付件数 0 件	健康保険委員委嘱者数 1,208 人		
保健事業	健 診	被保険者		被扶養者		
		生活習慣病予防健診(受診率) 80,625件 (57.0%)	乳がん・子宮がん検診 23,201 件	特定健診(受診率) 10,893件 (22.2%)		
	保健指導	被保険者(特定保健指導)(実施率)		被保険者(その他の保健指導)		
		初回面談 6,691件 (39.5%)	6ヶ月後評価 4,663件 (27.5%)	860件		
保健事業を推進するための具体的な取組み		<p>一社一健康宣言事業の実施[事業主は社員の健康状態を把握し、会社ぐるみで健康づくりに取り組む。被保険者は、健診結果をWeb上で確認しながら行動変容に努める] 発症予測ツールを活用した特定保健指導初回面談未実施者への通知事業を実施 大分労働局との連携[事業者健診データ提供依頼チラシ及び依頼文書を連名で作成/労働安全衛生説明会にて「事業者健診データ提供について」の説明を依頼] 被扶養者の特定健診実施率向上[市町村がん検診との同時受診を往復はがきで勧奨] 給付金審査強化[事業所立ち入り調査10件実施/柔整療養費患者照会月平均82.5件実施] レセプト点検業務のシェア分析[点検内容別に効率的な点検体制へシフト(レセプト点検件数:前年度比190%)] 健康保険事業推進協議会において事業協力依頼(3,300事業所) 社会保険委員会連合会、社会保険協会と連携した社会保険事業の県内統一活動の推進 ジェネリック使用促進[大分県後発医薬品安心使用促進協議会へ使用割合分析結果に基づく問題提起/県薬剤師会と連携してGe希望シール配布、薬剤師による健康セミナー開催] 健康保険委員との連携[メンタルヘルスセミナー、健康増進ステップアップセミナー開催] 一社一健康宣言事業の実施[健康診断シートを活用した事業所単位の健康課題の視覚化、事業主向け「健康経営セミナー」開催、事業主とのコラボによる健康づくりの推進]</p>				
支部収支(概要)	収入 (A)		支出 (B)		収支差 (A - B)	
	予 算	76,602 [76,164]	76,602 [39,964]	[6]	± 0 [0]	
単位:百万円	決 算	77,646 [77,423]	75,455 [39,237]	[2]	2,191 [276]	

2. 概況

		秋田	鳥取	大分	全国	
保険給付費		加入者一人当り 147.0 (千円)	136.6 (千円)	145.1 (千円)	137.5 (千円)	
現金給付	サービススタンダード達成率	100.00 (%)	99.99 (%)	100.00 (%)	99.97 (%)	
	高額療養費	加入者1人当り 0.013 (件)	0.018 (件)	0.022 (件)	0.017 (件)	
	傷病手当金	被保険者1人当り 0.049 (件)	0.047 (件)	0.041 (件)	0.045 (件)	
	出産育児一時金	加入者(女性)1人当り 0.017 (件)	0.024 (件)	0.023 (件)	0.022 (件)	
	その他の現金給付	加入者1人当り 0.267 (件)	0.143 (件)	0.356 (件)	0.426 (件)	
健康保険委員委嘱者数		1,361 (人)	1,492 (人)	1,208 (人)	84,154 (人)	
メールマガジン登録件数		1,231 (件)	662 (件)	1,362 (件)	67,447 (件)	
ジェネリック医薬品の使用促進 (数量ベース)		使用割合 28.2 (%)	29.7 (%)	30.3 (%)	31.3 (%)	
健診実施状況	特定健康診査実施率	被保険者	44.1 (%)	44.6 (%)	57.0 (%)	45.7 (%)
		被扶養者	19.9 (%)	13.8 (%)	22.2 (%)	17.7 (%)
	事業者健診のデータ取込率	8.5 (%)	7.8 (%)	5.2 (%)	4.4 (%)	
保健指導実施状況	特定保健指導実施率 (6ヶ月後評価まで完了した者)	被保険者	30.1 (%)	22.1 (%)	27.5 (%)	13.8 (%)
		被扶養者	3.5 (%)	0.0 (%)	1.5 (%)	2.7 (%)
レセプト点検の効果額 (被保険者1人当りの効果額)	資格点検	1,852 円	2,865 円	2,086 円	1,803 円	
	内容点検	2,995 円	811 円	954 円	1,093 円	
		診療内容等査定効果額	225 円	342 円	151 円	269 円
	外傷点検	207 円	385 円	298 円	361 円	
保険料率(平成26年度)		10.02 (%)	9.98 (%)	10.08 (%)	10.00 (%)	

(注) 1. 各種数値は平成25年4月1日から平成26年3月31日までの実績値 (保険給付費、現金給付の1人当り件数は、平成25年度の平均人数により算出)

2. 健康保険委員の委嘱者数は平成26年4月1日現在の人数

3. メールマガジン登録件数は平成26年3月末日のメールマガジンシステム登録件数

健診、保健指導の状況(25年度)

1. 健診

(平成25年度事業報告書より抜粋)

	被保険者				被扶養者		合計	
	生活習慣病予防健診 (一般健診:40~74歳)		事業者健診結果取得		特定健診			
	人数	実施率	人数	実施率	人数	実施率	人数	実施率
秋田	54,141人	44.1%	10,476人	8.5%	8,968人	19.9%	73,585人	43.8%
鳥取	31,465人	44.6%	5,473人	7.8%	2,864人	13.8%	39,802人	43.6%
大分	80,625人	57.0%	7,397人	5.2%	10,893人	22.2%	98,915人	51.9%
全国	5,523,436人	45.7%	529,310人	4.4%	734,676人	17.7%	6,787,422人	41.8%

2. 保健指導

(平成25年度事業報告書より抜粋)

	被保険者									
	初回面接				6ヶ月後評価			外部委託		
	実施人数		対前年比	実施率	実施人数		対前年比	実施率	契約 機関数	健診当日実施 可能機関数
		外部委託				外部委託				
秋田	5,027	155	0.9%	39.1%	3,873	61	58.7%	30.1%	3	3
鳥取	3,585	99	39.4%	49.9%	1,590	90	25.2%	22.1%	2	0
大分	6,691	1,719	11.4%	39.5%	4,663	1,314	19.3%	27.5%	12	8
全国	265,145	47,641	9.3%	21.7%	169,223	32,141	18.9%	13.8%	779	430

	被扶養者					
	初回面接			6ヶ月後評価		
	実施人数	(対前年比)	実施率	実施人数	(対前年比)	実施率
秋田	43	(65.4%)	4.7%	32	(18.5%)	3.5%
鳥取	1	(100.0%)	0.4%	0	(100.0%)	0.0%
大分	44	(131.6%)	4.1%	16	(20.0%)	1.5%
全国	2,642	(35.3%)	4.1%	1,756	(32.9%)	2.7%

地方自治体等との連携状況

1. 地方自治体等との協定等の締結状況（平成27年4月30日現在）

目的		健康づくりの推進に向けた包括的な連携						健康づくりの推進または医療費分析						
支部名		締結日	都道府県	締結日	市区町村	締結日	市区町村	締結日	地方自治体以外の関係団体					
5	秋田	H26.2.14	秋田県	H26.2.14	秋田市	H26.11.10	大館市	H26.2.28	県医師会、県歯科医師会 県薬剤師会					
				H27.1.8	美郷町			H26.12.1	県バス協会	H27.1.27	県トラック協会			
31	鳥取	H26.5.12	鳥取県	H26.4.17	琴浦町	H26.9.29	智頭町	H27.1.15	八頭町	H27.1.30	鳥取市	H26.12.19	県国民健康保険団体連合会	
				H27.2.3	伯耆町	H27.2.4	倉吉市	H27.2.13	北栄町	H27.2.17	大山町			
				H27.2.18	若桜町	H27.2.20	日南町	H27.3.16	南部町	H27.3.19	湯梨浜町			
				H27.3.23	岩美町	H27.3.23	三朝町							
44	大分	H26.9.3	大分県	H26.11.4	豊後大野市	H27.2.12	臼杵市	H27.2.12	臼杵市医師会					
								H27.3.20	大分県立看護科学大学					

全体	都道府県	31支部	市区町村	33支部(105市区町村)	計(地方自治体)	43支部
----	------	------	------	---------------	----------	------

2. 都道府県の医療計画策定の場への参画状況（平成27年3月末現在）

支部名		参画対象	参画職員の役職	参画開始年月	26年度開催回数
5	秋田	医療審議会	支部長	平成25年2月	3回
31	鳥取	医療審議会	支部長	平成26年5月	4回
44	大分	医療計画策定協議会	支部長	平成23年10月	0回

オブザーバー参加

全体	都道府県の医療計画策定の場への参画支部	16支部
----	---------------------	------

各支部の取組み予定(27年度)

項目	秋田支部	鳥取支部	大分支部
ジェネリック医薬品の使用促進			
ジェネリック医薬品	秋田県薬剤師会との共同によるジェネリック医薬品使用促進事業 ・ジェネリック医薬品については、薬剤師会が開催している子供の夏休みイベントや薬とくらしの健康展への参画、包括的連携協定にもとづいた連携した広報などを通じて、使用促進をさらに啓発していくこととする。	関係機関とのコラボ事業 ・鳥取県、薬剤師会などとのコラボで、広報、研修会などによる啓発を図る。	薬剤師会等との連携による使用促進 ・薬剤師会等と連携し、使用促進ポスターの掲示やジェネリック医薬品希望シールの配布、お薬手帳を活用した取組みにより使用促進を図る。 効率的な使用促進に向けた対策の検討 ・ジェネリック医薬品の使用状況や供給体制等にかかかかる調査・分析を強化し、現状把握を的確に行うことにより効果的な使用促進に向けた対策の検討を図る。
その他の保険者機能を発揮するための取組み			
医療費適正化	医療費適正化にむけた総合的対策 ・医療費適正化については、レセプト点検、ジェネリック医薬品の使用促進やデータヘルス計画の実施により、総合的な対策を講じることとする。	鳥取県、市町村、鳥取県国民健康保険団体連合会他関係機関との連携強化 データヘルス計画の推進 ・鳥取県内全19市町村と連携を図るとともに、関係機関等に連携を積極的に働きかけ、地域の実情に合わせた連携事業を実施する。	医療費適正化の総合的対策の実施 ・支部で策定した「大分支部の医療費適正化の総合的対策」における下記項目について、引き続き強化を図り、的確に実施する。 生活習慣病予防の取組み レセプト点検の強化 現金給付の審査強化 債権発生抑制と早期回収 ジェネリック医薬品の使用促進 適正受診の啓発の強化の取組み 協会と加入者が一体となった取組 保健師等による事業所訪問時における総合的啓発活動 関係機関との連携強化による医療費の適正化対策
調査研究	地域や職域の実情に応じた健康課題の把握 ・地域や職域の実情に応じた健康課題については、秋田支部における医療費や健診結果の現状(全体像)を把握、分析することによって、重点的に取り組む事項の絞り込みを行うこととする。	市町村、鳥取県、鳥取県国民健康保険団体連合会、鳥取大学との共同分析・発信 ・鳥取支部と全国(協会全体)の比較、協会けんぽと市町村のデータを結合した鳥取県、市町村別との比較による健康課題の対策を共同して立案・実施・検証する。 ・また、分析した結果を、関係機関と共有するだけでなく、事業主、加入者にわかりやすく伝え、健康づくりの意識を醸成する。	医療に関する情報の収集と分析及び医療に関する情報の提供 ・平成26年度の医療費分析を行い、加入者・事業主等へ情報提供可能なデータベースを構築を進め、事業所健康診断等により事業へ活用するとともに、ステークスホルダーへ周知を行う。 保険者協議会との連携による取組み ・保険者協議会と連携し、地域の医療費、健診結果の動向を地図情報に落とし込むことにより見える化を図り、県・市町村へ発信する。
広報・意見発信 (定期広報以外)	ニーズに則した多様な情報発信 ・協会けんぽや医療保険制度などの情報については、県、市町村、関係団体との包括協定に基づいた連携した広報、テレビ・ラジオ・新聞・情報雑誌など各種メディアを利用した広報などを通し、加入者にとってわかりやすく迅速に発信することとする。 地域医療への積極的な意見発信 ・県、市町村の医療・介護政策の立案については、秋田県医療審議会や保険者協議会の場で積極的に協会の意見を発信することとする。	鳥取県、市町村、鳥取県国民健康保険団体連合会等と連携した共同広報の実施 ・鳥取県民全体の健康づくりの視野に立った、地域の実情に合わせた、加入者への心に届く有効な情報を共同で発信する。	日本年金機構、社会保険協会等の関係団体との連携やメディアを活用した広報 ・社会保険協会が発行する「社会保険おおいた」を活用し、健康保険委員を中心に内容の深い広報を行う。 各種説明会等を活用した広報 ・新規適用事業所説明会や事務担当者説明会を通じ、協会の財政状況や取組等についての理解を深めていただく。また、支部の事業等を周知するためのリーフレットを作成し、事業所訪問時や各種説明会等の参加者に対し配布する。
その他の取組み (支部独自の取組み等)	年齢層ごとにターゲットを絞った健康へのアプローチ事業 ・健康意識の啓発については、関係団体と連携して、各種行事やライブイベントなどの場を活用したブース出展や、学校等での健康教育、出前健康相談などそれぞれの年齢層に適したアプローチを図る。	健康経営マイレージ事業 ・鳥取県との共同事業である事業所対象のマイレージ事業の拡大(宣言事業所数)・強化(健康づくりメニューの拡大・充実)を図るとともに、将来的に加入者個人を対象としたマイレージ事業として展開できるように準備を進める。	一社一健康宣言事業の拡充及び大分県との協働による取組みの推進 ・各事業所で取組まれている健康づくりの事例の情報収集を行い、広報誌を通じ情報提供を行うとともに、事例報告会を開催し、取組事例の共有化や意見交換を行うことにより、各事業所における取組みの支援を行う。また、大分県との協働により「健康経営」の普及促進を図る。 県内の健康推進企業(一社一健康宣言事業所)への支援強化 ・大分県、自治体及びその他関係機関との連携により、大分県における健康経営推進の取組みに協賛する団体や企業を含めた「健康経営」を基軸とした支援体制の構築を推進する。

データヘルス計画(27年度)

上位目標の傾向

上位目標		支部数
生活習慣病	メタボリックシンドローム・生活習慣病関係	11 支部
	高血圧・脂質関係	11 支部
	糖尿病関係	7 支部
	慢性腎臓病関係	3 支部
	脳・心血管疾患、悪性腫瘍	4 支部
喫煙関係		8 支部
事業所の健康づくり関係		4 支部
その他(健診実施率、医療費、健康保険委員の育成など)		4 支部

(秋田支部)

(鳥取支部)

(大分支部)

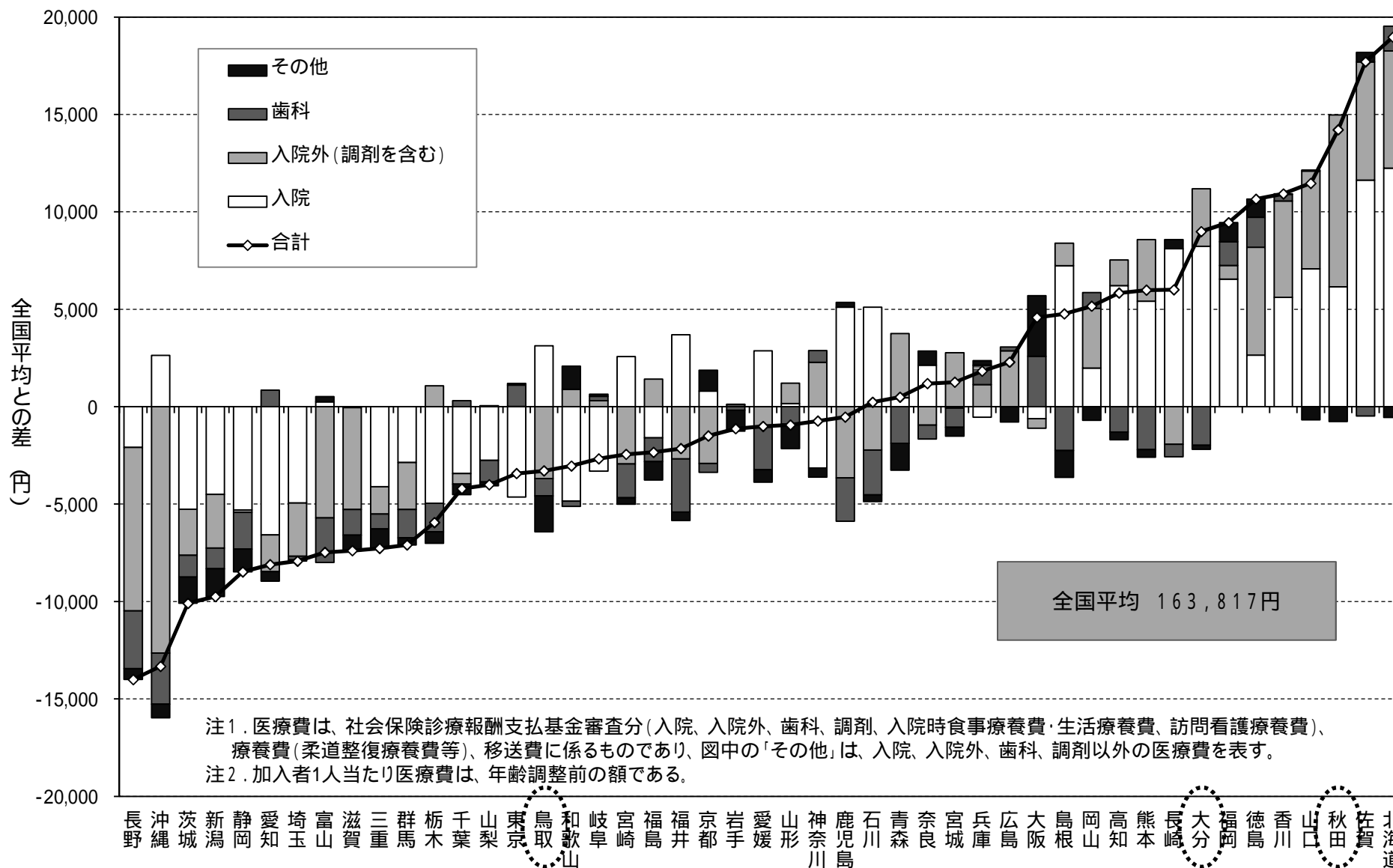
1支部で複数の上位目標を設定しているケースがあるため、支部数の和は47支部に一致しない

計画の概要(3支部)

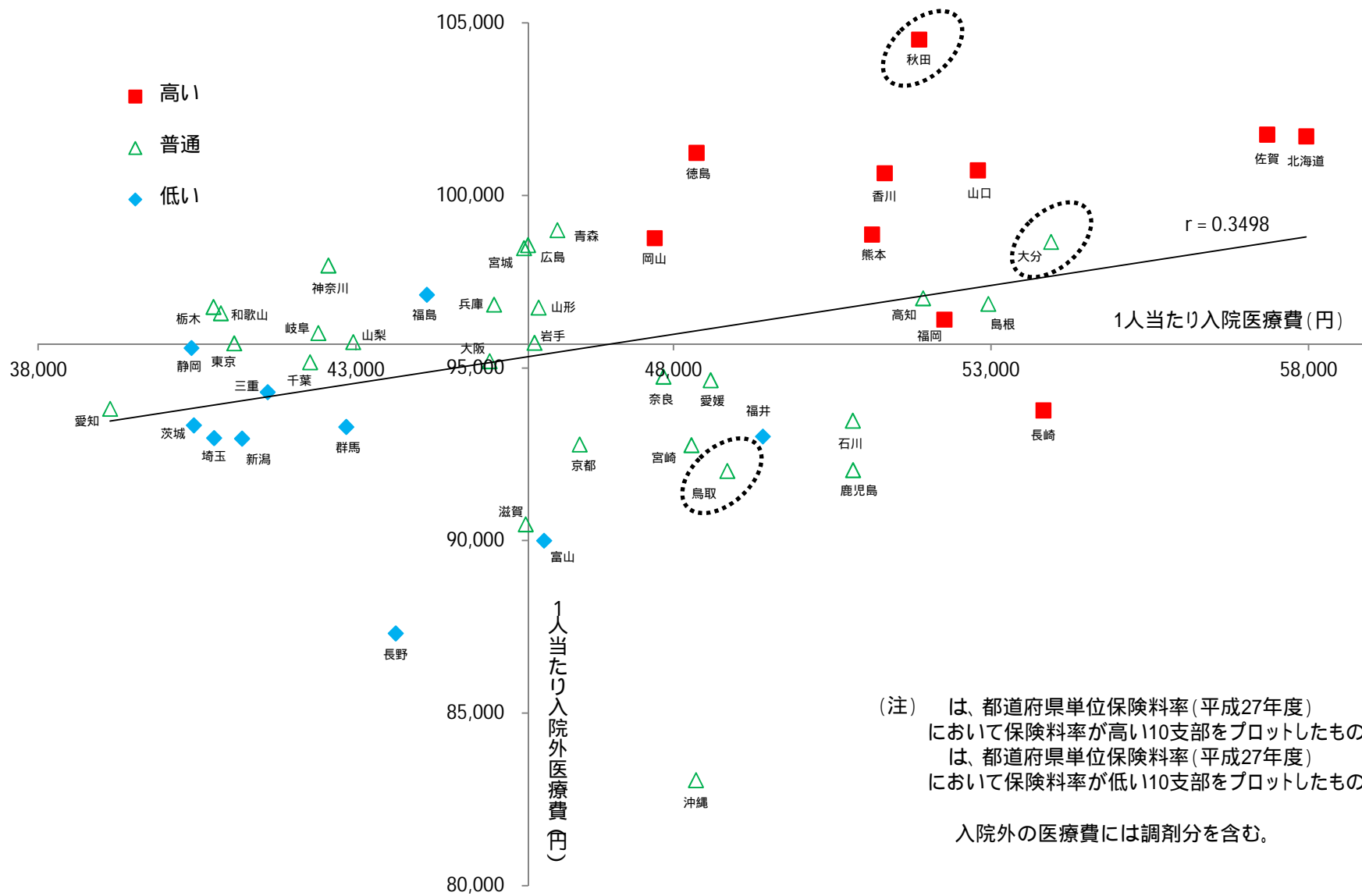
支部名	上位目標	計画の概要
秋田支部	男性の脳心血管イベント予防のために高血圧リスクを改善する	高血圧リスク保有者の低減により脳血管疾患、心疾患を予防するために、非肥満高血圧者、若年者を対象に保健指導、受診勧奨を行うとともに、運輸業関係団体や商工会、行政機関、医師会、薬局などと連携した啓発活動を進める。
鳥取支部	事業所・加入者が健康づくりの重要性を理解し、健康づくり事業に積極的に取り組む	健康経営宣言(健康マイレージ事業)に参画する事業所を増やし、健康づくりに取り組む機運を高める。事業所に健康づくりメニューを提案し、健(検)診、保健指導を推進する。また、地域別・業種別の分析により、課題・対象を明確にした健康づくり事業を県、市町村等関係機関と連携して行う。
大分支部	健診受診率80%(被保険者) 生活習慣病に関する医療費の低減	臼杵市との連携及び一社一健康宣言により、健診受診率の向上、医療費減、透析移行者減を図るために、市、医師会、事業主と連携して各種事業を推進する。

協会けんぽの都道府県支部別医療費の状況(平成25年度)

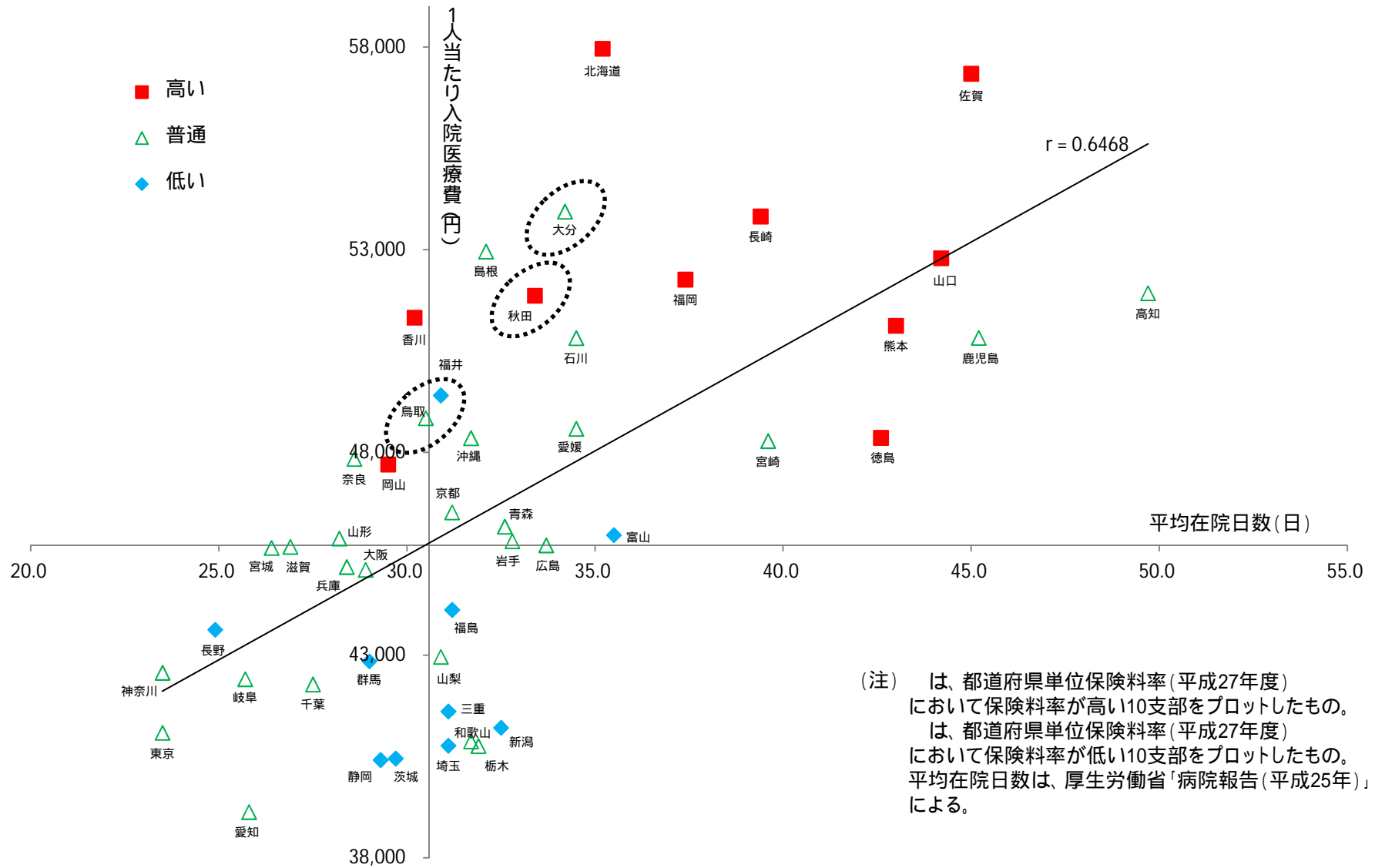
都道府県支部別 加入者1人当たり医療費の状況(全国平均との差) (平成25年度)



加入者1人当たり入院医療費と加入者1人当たり入院外医療費(平成25年度)

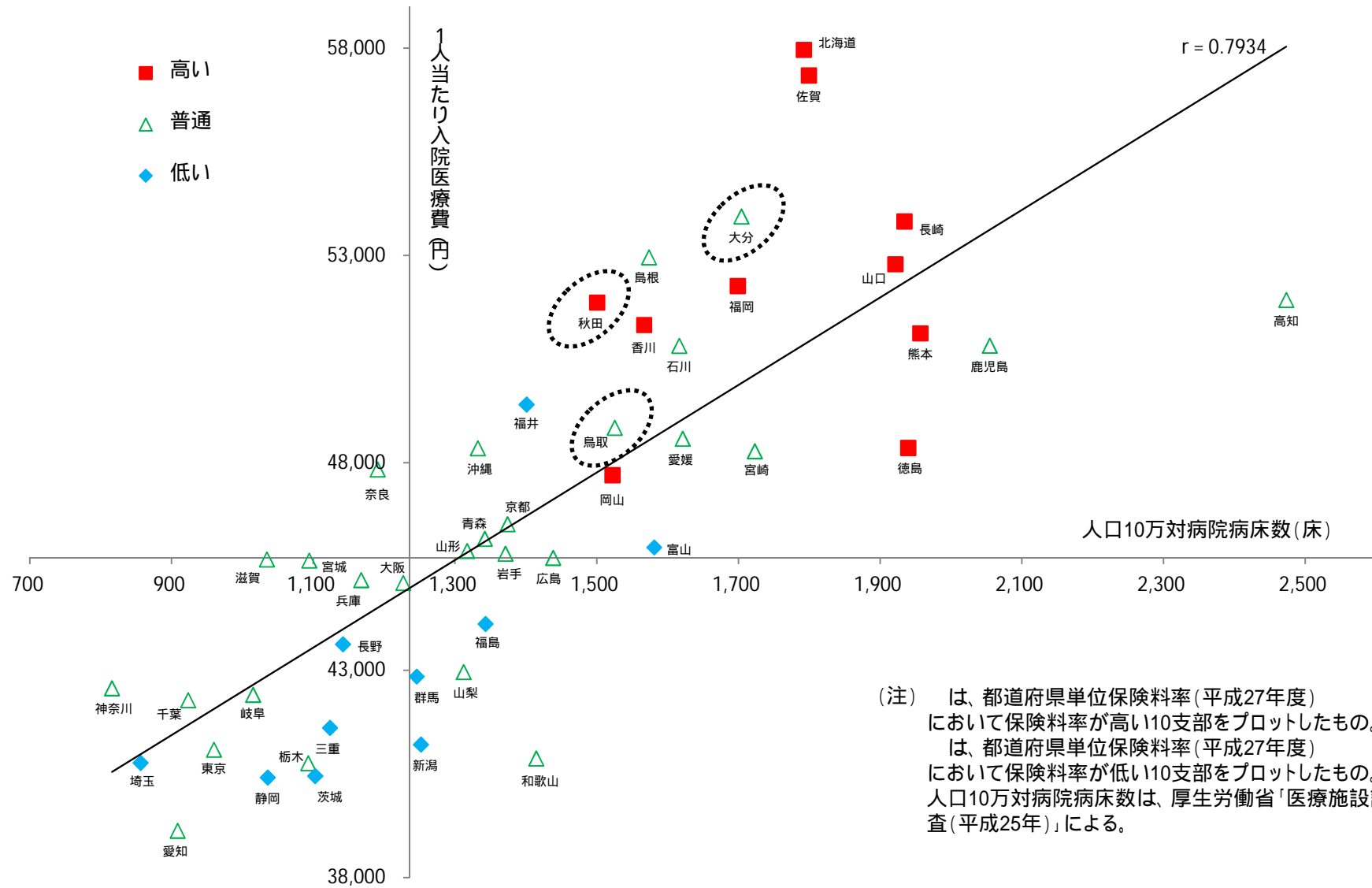


加入者1人当たり入院医療費と平均在院日数(平成25年度)



(注) は、都道府県単位保険料率(平成27年度)において保険料率が高い10支部をプロットしたもの。
 は、都道府県単位保険料率(平成27年度)において保険料率が低い10支部をプロットしたもの。
 平均在院日数は、厚生労働省「病院報告(平成25年)」による。

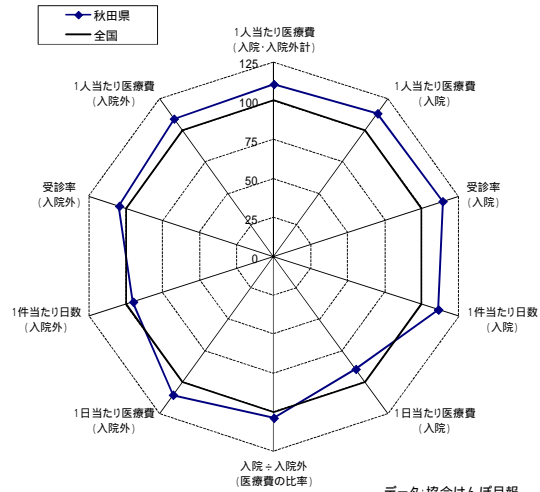
加入者1人当たり入院医療費と人口10万対病院病床数(平成25年度)



(注) △ は、都道府県単位保険料率(平成27年度)において保険料率が高い10支部をプロットしたもの。
 ◆ は、都道府県単位保険料率(平成27年度)において保険料率が低い10支部をプロットしたもの。
 人口10万対病院病床数は、厚生労働省「医療施設調査(平成25年)」による。

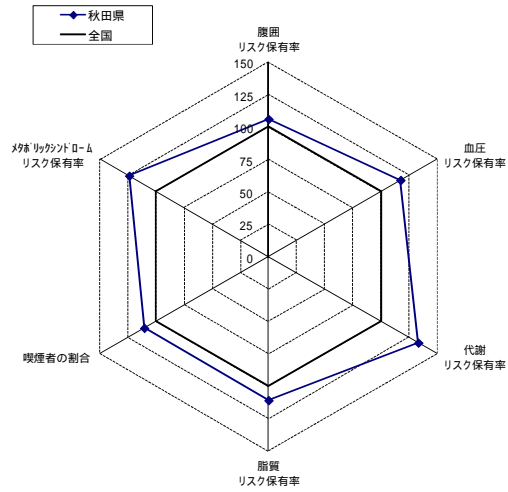
秋田県(平成25年度)

医療費に関するレーダーチャート

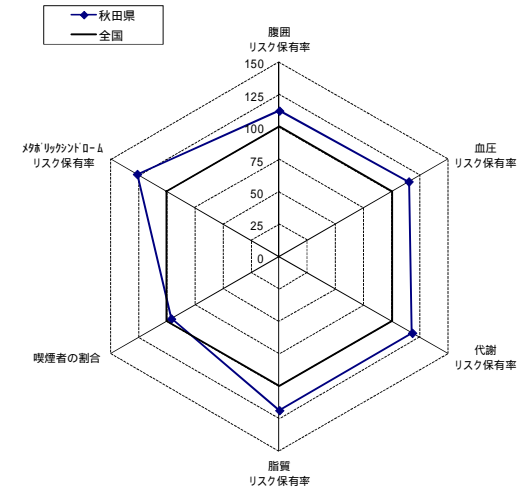


データ:協会けんぽ月報
年次:平成25年度
注:入院外医療費には調剤分が含まれている

健診データに関するレーダーチャート(男性)



健診データに関するレーダーチャート(女性)



データ:協会けんぽ一般健診、付加健診データ
年次:平成25年度

入院の医療費の上位10疾病

秋田県			
順位	傷病名	生活習慣病	割合
1	他の悪性新生物		8.1%
2	他の消化器系の疾患		4.3%
3	良性新生物		4.1%
4	他の妊娠,分娩及び産じょく		4.0%
5	他の心疾患		3.6%
6	骨折		3.2%
7	虚血性心疾患		3.0%
8	他の神経系の疾患		2.8%
9	統合失調症及び妄想性障害		2.8%
10	他の損傷及び他の外因の影響		2.7%
上位10疾病のうち生活習慣病のしめる点数の割合			14.7%

全国			
順位	傷病名	生活習慣病	割合
1	他の悪性新生物		6.7%
2	他の消化器系の疾患		4.9%
3	他の妊娠,分娩及び産じょく		4.3%
4	良性新生物		4.2%
5	他の心疾患		3.8%
6	虚血性心疾患		3.8%
7	骨折		3.4%
8	他の損傷及び他の外因の影響		2.9%
9	他の神経系の疾患		2.7%
10	脳梗塞		2.4%
上位10疾病のうち生活習慣病のしめる点数の割合			16.8%

入院外の医療費の上位10疾病

秋田県			
順位	傷病名	生活習慣病	割合
1	高血圧性疾患		11.3%
2	糖尿病		6.1%
3	他の内分泌,栄養及び代謝疾患		4.8%
4	喘息		3.6%
5	アレルギー性鼻炎		2.8%
6	皮膚炎及び湿疹		2.8%
7	他の消化器系の疾患		2.7%
8	腎不全		2.7%
9	他の急性上気道感染症		2.7%
10	屈折及び調節の障害		2.4%
上位10疾病のうち生活習慣病のしめる点数の割合			22.2%

全国			
順位	傷病名	生活習慣病	割合
1	高血圧性疾患		10.1%
2	糖尿病		6.1%
3	他の内分泌,栄養及び代謝疾患		4.4%
4	喘息		4.1%
5	腎不全		3.8%
6	皮膚炎及び湿疹		3.0%
7	他の急性上気道感染症		3.0%
8	アレルギー性鼻炎		2.8%
9	他の消化器系の疾患		2.7%
10	他の皮膚及び皮下組織の疾患		2.1%
上位10疾病のうち生活習慣病のしめる点数の割合			20.5%

データ:レセプト基本情報データを使用した集計値
年次:平成25年度
注:医療費には入院外レセプトに突合できる調剤レセプト分が含まれている
注:割合は傷病名が不詳のレセプトを除いた構成割合

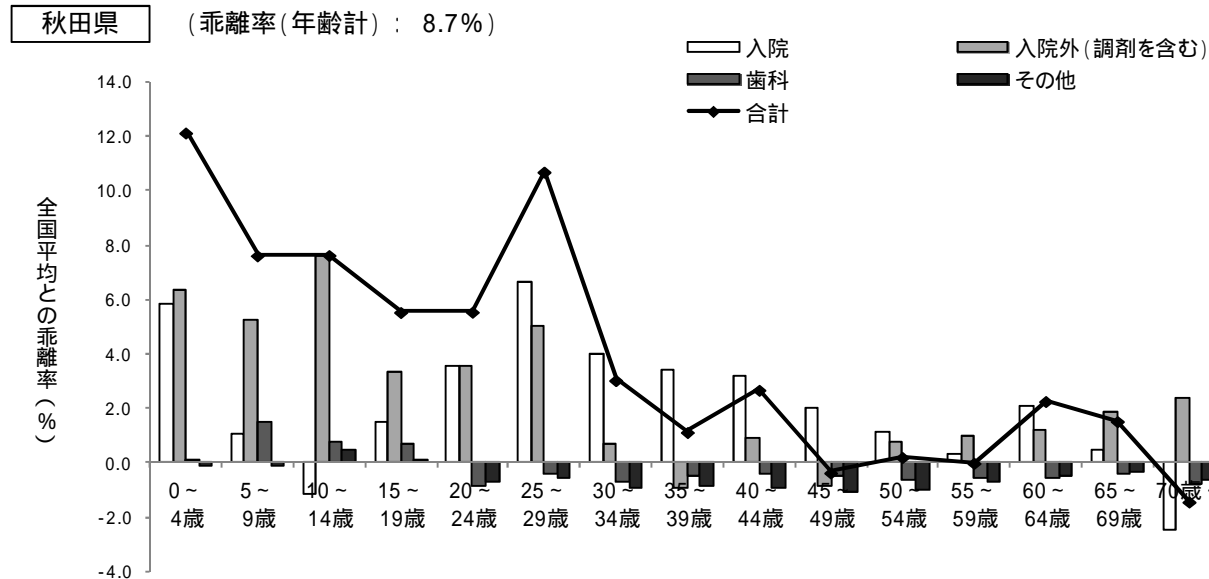
秋田県(平成25年度)

健診データについての全国値との比較

健診の指標	秋田県			全国		
	全体	男性	女性	全体	男性	女性
メタボリックシンドロームのリスク保有率	16.2%	23.2%	5.0%	13.6%	18.7%	4.0%
腹囲のリスク保有率	34.9%	47.9%	13.9%	34.0%	45.3%	12.4%
血圧のリスク保有率	45.5%	53.4%	32.7%	39.6%	45.5%	28.4%
脂質のリスク保有率	30.6%	38.8%	17.5%	28.0%	34.9%	14.7%
代謝のリスク保有率	17.6%	23.3%	8.4%	13.9%	17.5%	7.1%
喫煙者の割合	36.3%	48.8%	16.3%	34.8%	44.1%	16.9%
BMIのリスク保有率(参考)	29.7%	34.9%	21.3%	27.9%	32.7%	18.9%
脂質(中性脂肪)のリスク保有率(参考)	22.5%	31.2%	8.5%	21.0%	27.7%	8.2%
脂質(HDLコレステロール)のリスク保有率(参考)	4.1%	6.0%	1.1%	5.9%	8.3%	1.2%

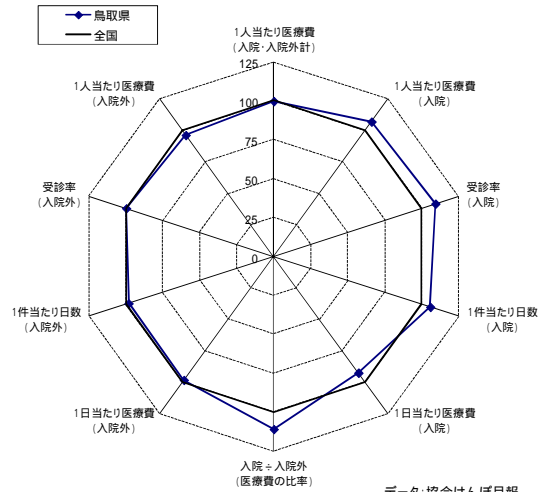
データ:協会けんぽ一般健診、付加健診データ
年次:平成25年度

年齢階級別加入者1人当たり医療費の全国平均との乖離率及び診療種別寄与度分解(平成25年度)



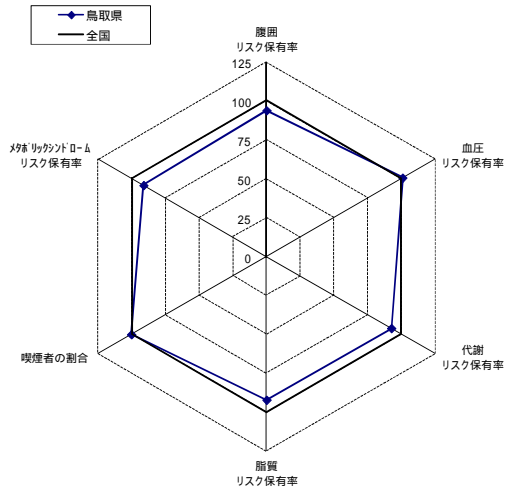
鳥取県(平成25年度)

医療費に関するレーダーチャート



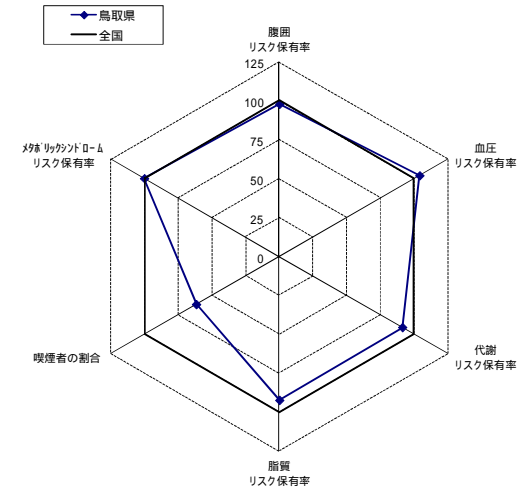
データ:協会けんぽ月報
年次:平成25年度
注:入院外医療費には調剤分が含まれている

健診データに関するレーダーチャート(男性)



データ:協会けんぽ一般健診、付加健診データ
年次:平成25年度

健診データに関するレーダーチャート(女性)



入院の医療費の上位10疾病

鳥取県			
順位	傷病名	生活習慣病	割合
1	他の悪性新生物		7.2%
2	他の心疾患		4.3%
3	他の妊娠、分娩及び産じょく		4.2%
4	他の消化器系の疾患		4.1%
5	良性新生物		3.8%
6	他の神経系の疾患		3.4%
7	肺の悪性新生物		3.2%
8	骨折		3.0%
9	虚血性心疾患		2.7%
10	統合失調症及び妄想性障害		2.7%
上位10疾病のうち生活習慣病のしめる点数の割合			17.4%

全国			
順位	傷病名	生活習慣病	割合
1	他の悪性新生物		6.7%
2	他の消化器系の疾患		4.9%
3	他の妊娠、分娩及び産じょく		4.3%
4	良性新生物		4.2%
5	他の心疾患		3.8%
6	虚血性心疾患		3.8%
7	骨折		3.4%
8	他の損傷及び他の外因の影響		2.9%
9	他の神経系の疾患		2.7%
10	脳梗塞		2.4%
上位10疾病のうち生活習慣病のしめる点数の割合			16.8%

入院外の医療費の上位10疾病

鳥取県			
順位	傷病名	生活習慣病	割合
1	高血圧性疾患		8.9%
2	糖尿病		5.6%
3	喘息		4.5%
4	腎不全		4.3%
5	他の内分泌、栄養及び代謝疾患		4.3%
6	皮膚炎及び湿疹		2.7%
7	他の消化器系の疾患		2.5%
8	気分[感情]障害(躁うつ病を含む)		2.5%
9	他の急性上気道感染症		2.5%
10	急性気管支及び細気管支炎		2.4%
上位10疾病のうち生活習慣病のしめる点数の割合			18.7%

全国			
順位	傷病名	生活習慣病	割合
1	高血圧性疾患		10.1%
2	糖尿病		6.1%
3	他の内分泌、栄養及び代謝疾患		4.4%
4	喘息		4.1%
5	腎不全		3.8%
6	皮膚炎及び湿疹		3.0%
7	他の急性上気道感染症		3.0%
8	アレルギー性鼻炎		2.8%
9	他の消化器系の疾患		2.7%
10	他の皮膚及び皮下組織の疾患		2.1%
上位10疾病のうち生活習慣病のしめる点数の割合			20.5%

データ:レセプト基本情報データを使用した集計値
年次:平成25年度
注:医療費には入院外レセプトに突合できる調剤レセプト分が含まれている
注:割合は傷病名が不詳のレセプトを除いた構成割合

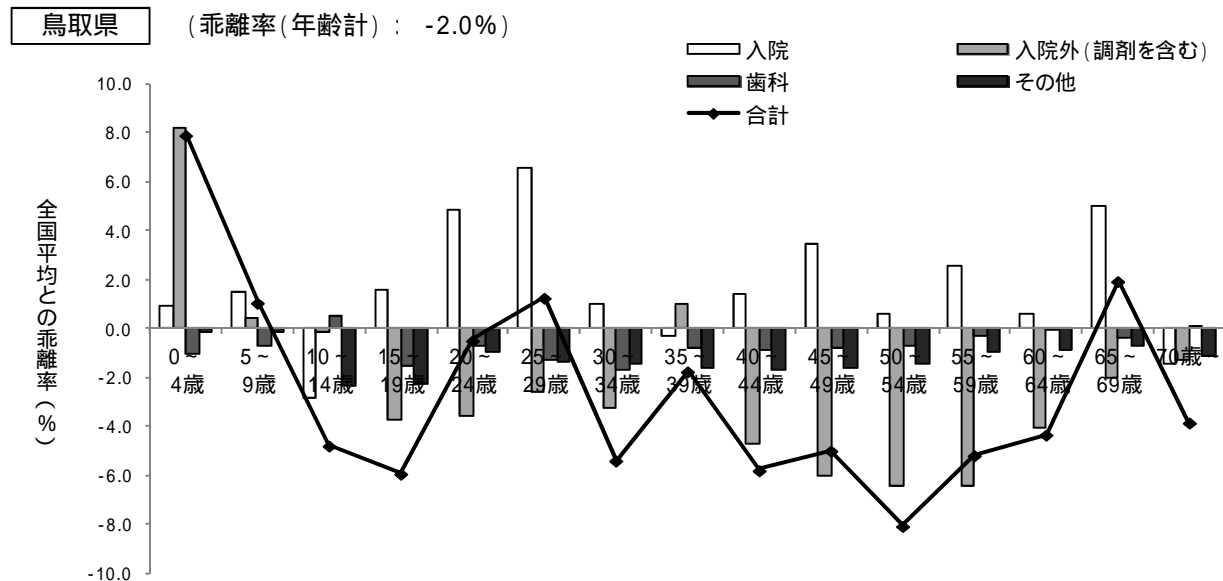
鳥取県(平成25年度)

健診データについての全国値との比較

健診の指標	鳥取県			全国		
	全体	男性	女性	全体	男性	女性
メタボリックシンドロームのリスク保有率	11.8%	17.0%	4.0%	13.6%	18.7%	4.0%
腹囲のリスク保有率	30.4%	42.5%	12.1%	34.0%	45.3%	12.4%
血圧のリスク保有率	39.4%	45.9%	29.5%	39.6%	45.5%	28.4%
脂質のリスク保有率	24.8%	32.2%	13.6%	28.0%	34.9%	14.7%
代謝のリスク保有率	12.3%	16.2%	6.5%	13.9%	17.5%	7.1%
喫煙者の割合	30.8%	44.3%	10.4%	34.8%	44.1%	16.9%
BMIのリスク保有率(参考)	23.9%	28.3%	17.2%	27.9%	32.7%	18.9%
脂質(中性脂肪)のリスク保有率(参考)	18.4%	25.5%	7.7%	21.0%	27.7%	8.2%
脂質(HDLコレステロール)のリスク保有率(参考)	5.2%	7.8%	1.1%	5.9%	8.3%	1.2%

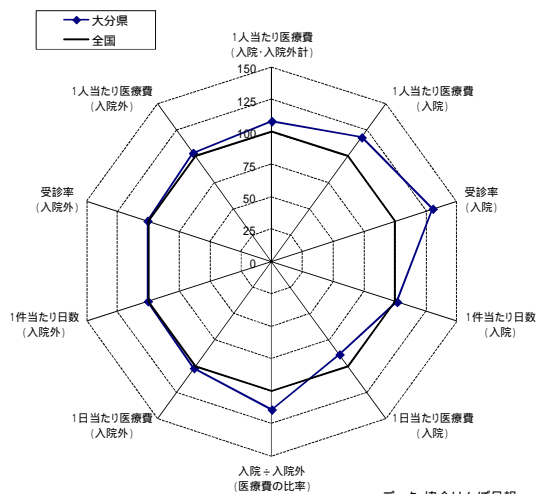
データ:協会けんぽ一般健診、付加健診データ
年次:平成25年度

年齢階級別加入者1人当たり医療費の全国平均との乖離率及び診療種別寄与度分解(平成25年度)



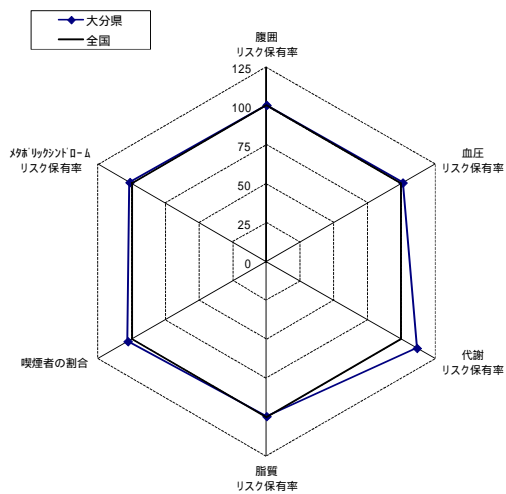
大分県(平成25年度)

医療費に関するレーダーチャート



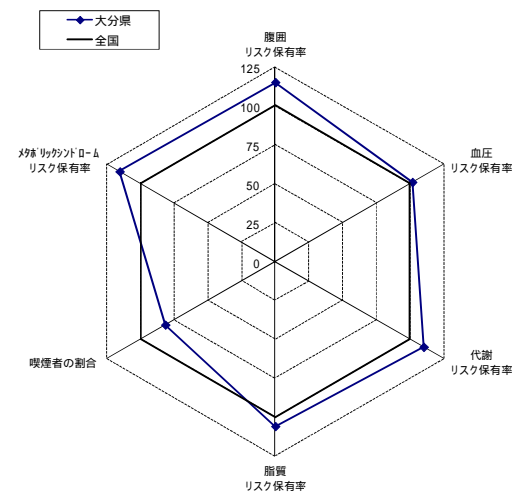
データ:協会けんぽ月報
年次:平成25年度
注:入院外医療費には調剤分が含まれている

健診データに関するレーダーチャート(男性)



データ:協会けんぽ一般健診、付加健診データ
年次:平成25年度

健診データに関するレーダーチャート(女性)



入院の医療費の上位10疾病

大分県			
順位	傷病名	生活習慣病	割合
1	他の消化器系の疾患		6.5%
2	他の悪性新生物		6.2%
3	骨折		3.9%
4	良性新生物		3.6%
5	他の心疾患		3.6%
6	他の損傷及び他の外因の影響		3.4%
7	他の妊娠、分娩及び産じょく		3.3%
8	虚血性心疾患		3.2%
9	脳梗塞		3.0%
10	他の神経系の疾患		2.9%
上位10疾病のうち生活習慣病のしめる点数の割合			16.0%

全国			
順位	傷病名	生活習慣病	割合
1	他の悪性新生物		6.7%
2	他の消化器系の疾患		4.9%
3	他の妊娠、分娩及び産じょく		4.3%
4	良性新生物		4.2%
5	他の心疾患		3.8%
6	虚血性心疾患		3.8%
7	骨折		3.4%
8	他の損傷及び他の外因の影響		2.9%
9	他の神経系の疾患		2.7%
10	脳梗塞		2.4%
上位10疾病のうち生活習慣病のしめる点数の割合			16.8%

入院外の医療費の上位10疾病

大分県			
順位	傷病名	生活習慣病	割合
1	高血圧性疾患		10.5%
2	糖尿病		6.7%
3	腎不全		4.8%
4	喘息		4.0%
5	他の内分泌、栄養及び代謝疾患		3.9%
6	他の消化器系の疾患		3.0%
7	他の急性上気道感染症		2.9%
8	皮膚炎及び湿疹		2.6%
9	アレルギー性鼻炎		2.6%
10	他の損傷及び他の外因の影響		2.0%
上位10疾病のうち生活習慣病のしめる点数の割合			21.1%

全国			
順位	傷病名	生活習慣病	割合
1	高血圧性疾患		10.1%
2	糖尿病		6.1%
3	他の内分泌、栄養及び代謝疾患		4.4%
4	喘息		4.1%
5	腎不全		3.8%
6	皮膚炎及び湿疹		3.0%
7	他の急性上気道感染症		3.0%
8	アレルギー性鼻炎		2.8%
9	他の消化器系の疾患		2.7%
10	他の皮膚及び皮下組織の疾患		2.1%
上位10疾病のうち生活習慣病のしめる点数の割合			20.5%

データ:レセプト基本情報データを使用した集計値
年次:平成25年度
注:医療費には入院外レセプトに突合できる調剤レセプト分が含まれている
注:割合は傷病名が不詳のレセプトを除いた構成割合

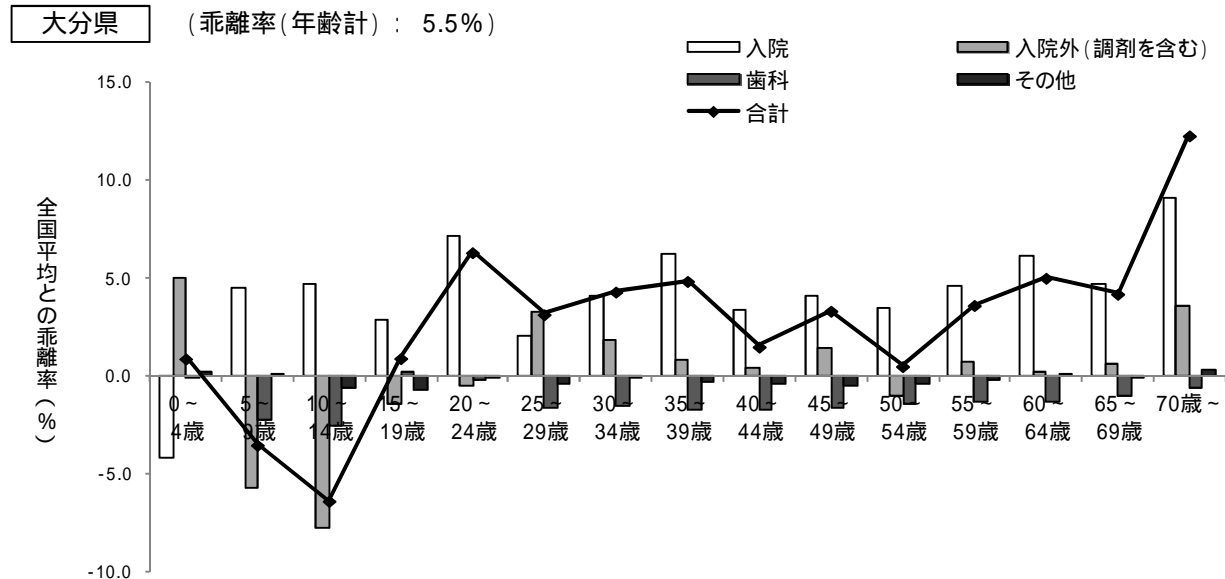
大分県(平成25年度)

健診データについての全国値との比較

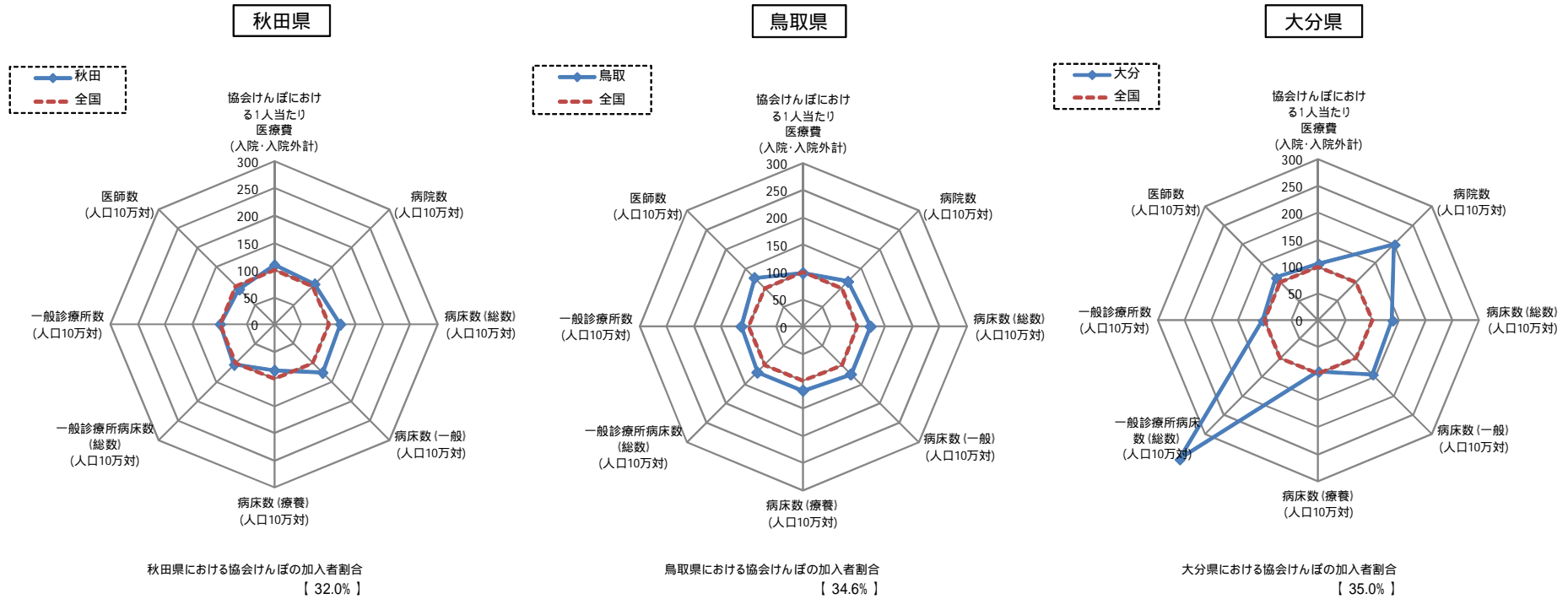
健診の指標	大分県			全国		
	全体	男性	女性	全体	男性	女性
メタボリックシンドロームのリスク保有率	13.9%	19.0%	4.6%	13.6%	18.7%	4.0%
腹囲のリスク保有率	34.5%	45.5%	14.2%	34.0%	45.3%	12.4%
血圧のリスク保有率	39.9%	45.9%	28.9%	39.6%	45.5%	28.4%
脂質のリスク保有率	28.1%	34.8%	15.6%	28.0%	34.9%	14.7%
代謝のリスク保有率	15.4%	19.5%	7.9%	13.9%	17.5%	7.1%
喫煙者の割合	34.4%	45.5%	13.8%	34.8%	44.1%	16.9%
BMIのリスク保有率(参考)	29.3%	33.8%	20.8%	27.9%	32.7%	18.9%
脂質(中性脂肪)のリスク保有率(参考)	19.9%	26.3%	8.1%	21.0%	27.7%	8.2%
脂質(HDLコレステロール)のリスク保有率(参考)	6.3%	9.0%	1.2%	5.9%	8.3%	1.2%

データ:協会けんぽ一般健診、付加健診データ
年次:平成25年度

年齢階級別加入者1人当たり医療費の全国平均との乖離率及び診療種別寄与度分解(平成25年度)



参考資料 医療施設等に関するレーダーチャート



全国平均を100として算出
 協会けんぽにおける1人当たりの医療費(入院・入院外計)については協会けんぽの支部単位で算出、その他の項目については都道府県単位での算出となる
 加入者割合・・・協会けんぽ支部別加入者数/都道府県人口 (全国平均は28.0%)

出典
 ・協会けんぽ月報(平成25年度)
 ・平成25年10月1日 医療施設調査 総務省統計局「政府統計の総合窓口」より
 ・平成24年10月1日 医師、歯科医師、薬剤師調査 総務省統計局「政府統計の総合窓口」より
 ・平成25年10月1日 人口推計 総務省統計局「政府統計の総合窓口」より

参考資料 評議会の開催状況

支部名	24年度	25年度	26年度				
秋田支部	5回	5回	4回	H26.7.16	<ul style="list-style-type: none"> 平成25年度秋田支部事業結果報告 平成25年度決算について データヘルス計画について ジェネリック医薬品に係る加入者アンケートについて 	H27.1.19	<ul style="list-style-type: none"> 平成27年度秋田支部事業計画(案)及び予算(案)について 平成27年度保険料率について 健康づくりの推進に向けた包括的連携に関する覚書の締結について
				H26.10.23	<ul style="list-style-type: none"> 平成26年度 上期事業実績について 平成27年度 保険料率について データヘルス計画について 	H27.2 (持ち回り)	<ul style="list-style-type: none"> 平成27年度保険料率について
鳥取支部	8回	5回	4回	H26.5.27	<ul style="list-style-type: none"> 事業進捗状況について 協会けんぽの財政問題について 全国健康保険協会鳥取県大会について 	H26.10.27	<ul style="list-style-type: none"> 平成27年度健康保険料率に関する論点について 平成27年度協会けんぽ事業計画(重点事項)の骨子案について 全国大会開催要領について データヘルス計画について 琴浦町・智頭町・鳥取県等の関係機関との連携状況について
				H26.7.22	<ul style="list-style-type: none"> 全国健康保険協会鳥取県大会について 平成25年度協会決算について 平成25年度及び平成26年度第1四半期鳥取支部事業報告について 	H27.2.6	<ul style="list-style-type: none"> 医療保険制度改革の動向・平成27年度保険料率について 平成27年度事業計画について その他
大分支部	7回	7回	6回	H26.5.29	<ul style="list-style-type: none"> 本部運営委員会の報告事項について 協会けんぽの財政[基盤強化の取組みについて 平成25年度大分支部事業の総括について 	H26.10.27	<ul style="list-style-type: none"> 平成27年度保険料率に関する論点について 平成26年度医療費適正化総合的対策の実施状況について
				H26.7.18	<ul style="list-style-type: none"> 平成25年度協会けんぽ決算見込みについて 	H26.12.10	<ul style="list-style-type: none"> 本部運営委員会の報告について 全国大会について 平成27年度大分支部独自事業について
				H26.10.1	<ul style="list-style-type: none"> 平成27年度保険料率に関する論点について 平成26年度パイロット事業の実施状況について 	H27.2.6	<ul style="list-style-type: none"> 本部運営委員会の報告について 平成27年度保険料率について 平成27年度大分支部事業計画について

参考資料 都道府県単位保険料率

支部名	平成27年度 保険料率	平成26年度 保険料率	支部名	平成27年度 保険料率	平成26年度 保険料率
全国計	10.00%	10.00%	三重	9.94%	9.94%
北海道	10.14%	10.12%	滋賀	9.94%	9.97%
青森	9.98%	10.00%	京都	10.02%	9.98%
岩手	9.97%	9.93%	大阪	10.04%	10.06%
宮城	9.96%	10.01%	兵庫	10.04%	10.00%
秋田	10.06%	10.02%	奈良	9.98%	10.02%
山形	9.97%	9.96%	和歌山	9.97%	10.02%
福島	9.92%	9.96%	鳥取	9.96%	9.98%
茨城	9.92%	9.93%	島根	10.06%	10.00%
栃木	9.95%	9.95%	岡山	10.09%	10.06%
群馬	9.92%	9.95%	広島	10.03%	10.03%
埼玉	9.93%	9.94%	山口	10.10%	10.03%
千葉	9.97%	9.93%	徳島	10.10%	10.08%
東京	9.97%	9.97%	香川	10.11%	10.09%
神奈川	9.98%	9.98%	愛媛	10.03%	10.03%
新潟	9.86%	9.90%	高知	10.05%	10.04%
富山	9.91%	9.93%	福岡	10.09%	10.12%
石川	9.99%	10.03%	佐賀	10.21%	10.16%
福井	9.93%	10.02%	長崎	10.07%	10.06%
山梨	9.96%	9.94%	熊本	10.09%	10.07%
長野	9.91%	9.85%	大分	10.03%	10.08%
岐阜	9.98%	9.99%	宮崎	9.98%	10.01%
静岡	9.92%	9.92%	鹿児島	10.02%	10.03%
愛知	9.97%	9.97%	沖縄	9.96%	10.03%