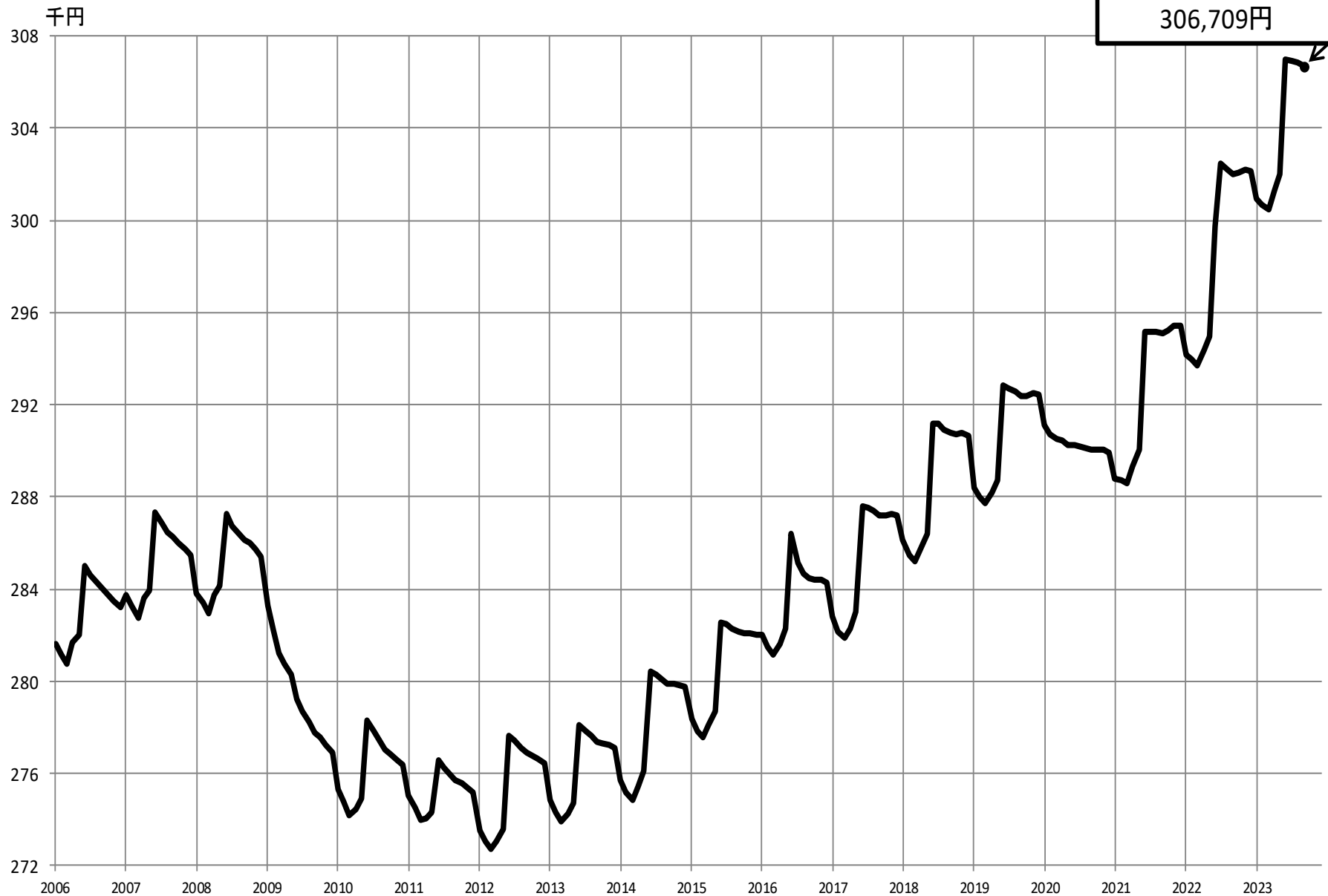


保険財政に関する重要指標の動向

令和6年3月21日

全国健康保険協会

被保険者1人当たり標準報酬月額の実績値と推計値



関連する主な経済指標

●毎月勤労統計調査（厚労省） 2024年2月6日発表

2023年12月分（確報）

○きまって支給する給与（基本給、時間外給与等）

常用雇用労働者数5～29人の事業所、一般労働者（2020（令和2）年の平均=100）

| | 1月 | 2月 | 3月 | 4月 | 5月 | 6月 | 7月 | 8月 | 9月 | 10月 | 11月 | 12月 |
|-----------|-------|-------|-------|-------|-------|-------|-------|-------|-------|-------|-------|-------|
| 2019（令和元） | 98.7 | 99.8 | 100.3 | 101.1 | 99.3 | 100.3 | 101.1 | 100.3 | 100.7 | 101.5 | 101.5 | 101.5 |
| 2020（令和2） | 100.1 | 100.4 | 101.0 | 100.8 | 98.1 | 99.1 | 99.2 | 98.9 | 99.8 | 100.8 | 100.8 | 101.0 |
| 2021（令和3） | 99.2 | 99.9 | 100.5 | 101.4 | 99.5 | 100.4 | 100.8 | 99.7 | 100.3 | 101.1 | 101.1 | 101.3 |
| 2022（令和4） | 100.0 | 100.5 | 101.4 | 101.9 | 100.7 | 101.6 | 101.6 | 101.3 | 101.7 | 102.4 | 102.8 | 102.4 |
| 2023（令和5） | 101.1 | 101.7 | 102.7 | 103.8 | 102.6 | 103.2 | 103.3 | 102.4 | 103.2 | 104.0 | 104.0 | 103.8 |

●日銀短観（2023年12月分 業況判断DI） 2023年12月13日発表

<中小企業>（「良い」－「悪い」・％）

先行き

2022/9月 → 2022/12月 → 2023/3月 → 2023/6月 → 2023/9月 → 2023/12月 (2024/3月まで予測)

| | | | | | | | |
|-------|----|----|----|----|----|----|----|
| 製造業 | -4 | -2 | -6 | -5 | -5 | 1 | -1 |
| 非製造業 | 2 | 6 | 8 | 11 | 12 | 14 | 7 |
| <大企業> | | | | | | | |
| 製造業 | 8 | 7 | 1 | 5 | 9 | 12 | 8 |
| 非製造業 | 14 | 19 | 20 | 23 | 27 | 30 | 24 |

※企業経営者に、経営状態が「良い」「さほど良くない」「悪い」の選択肢から一つ選んでもらい、「良い」と答えた企業の割合から、「悪い」と答えた企業の割合を引く。この数字の変化で、経営者の景気判断の変化を把握する。

●月例経済報告（内閣府） 2024年1月25日発表

総論

景気は、このところ一部に足踏みもみられるが、緩やかに回復している。

雇用情勢

賃金をみると、定期給与及び現金給与総額は増加している。

雇用情勢は、改善の動きがみられる。

先行きについては、改善していくことが期待される。

●景気動向指数（内閣府） 2024年2月7日発表

2023年12月分（速報）

一致指数：前月比1.6ポイント上昇し、2か月ぶりの上昇。基調判断は「改善」

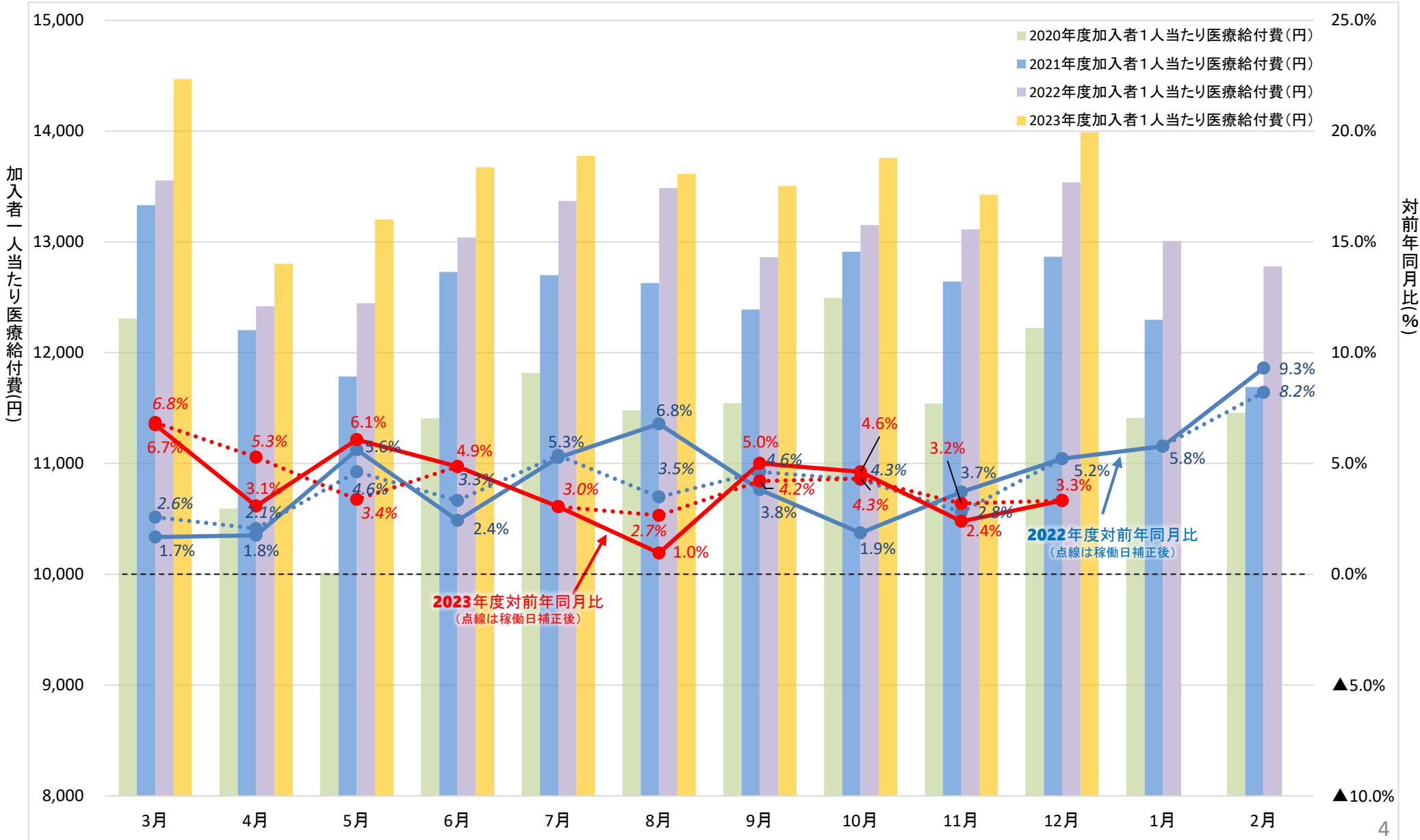
先行指数：前月比1.9ポイント上昇し、4か月ぶりの上昇。

遅行指数：前月比0.3ポイント上昇し、3か月ぶりの上昇。

※景気の現状把握及び将来予測に資するため、景気に敏感に反応する各種の経済指標を統合して作成。

協会けんぽの加入者一人当たり医療給付費と対前年同月比伸び率の推移

2023年3月から12月までの加入者一人当たり医療給付費は、対前年同期比+4.1%（稼働日補正後）となっている。

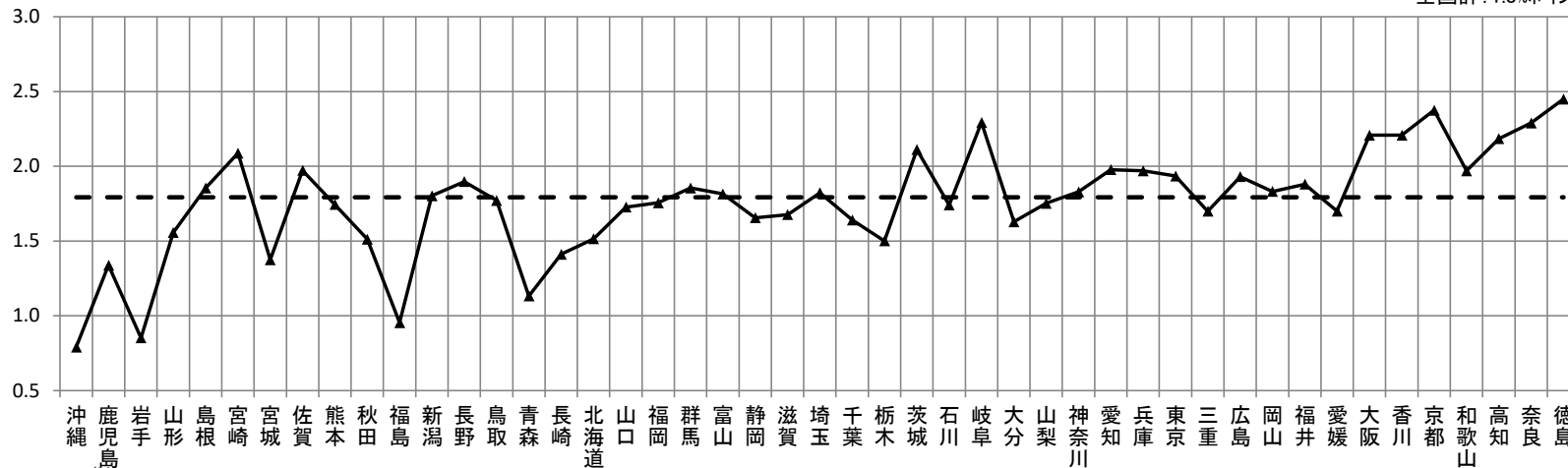


都道府県別ジェネリック医薬品使用割合の対前年同月差

(数量ベース)(2023年10月診療分)

(%ポイント)

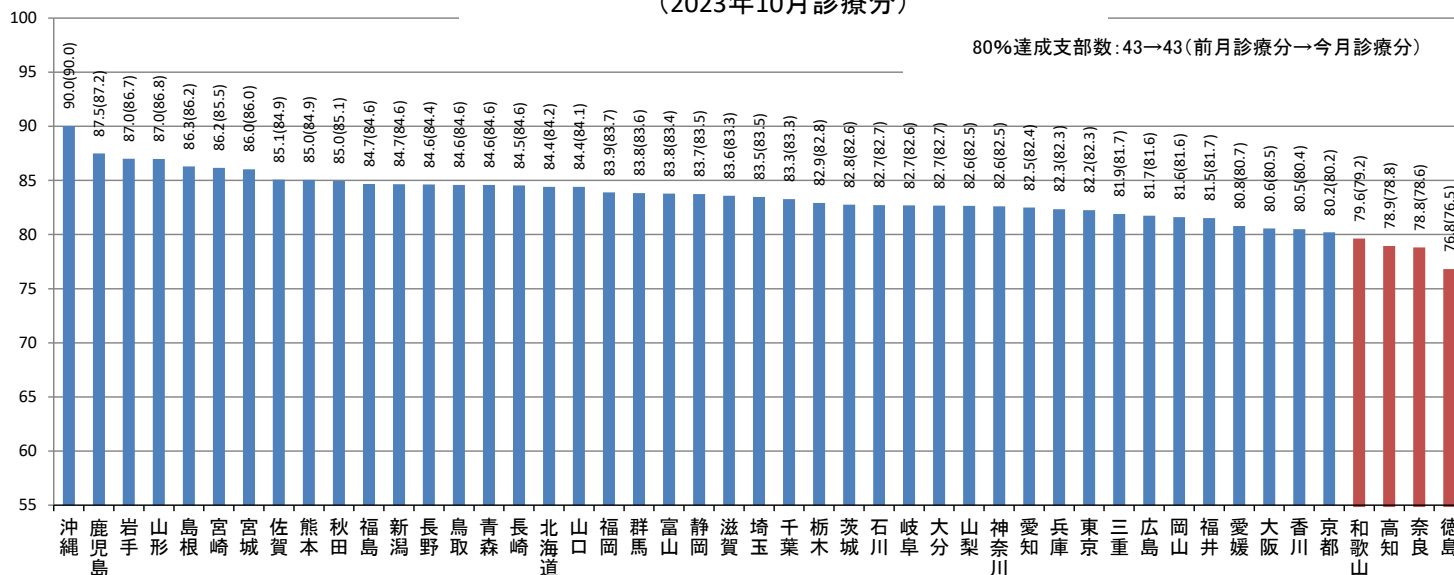
全国計:1.8%ポイント



都道府県別ジェネリック医薬品使用割合(数量ベース)

(2023年10月診療分)

全国計:83.1%(83.0%)



80%達成支部数:43→43(前月診療分→今月診療分)

注1. 協会けんぽ(一般分)の医科、DPC、歯科、調剤レセプトについて集計したものである。(ただし、電子レセプトに限る。)

なお、DPCレセプトについては、直接の診療報酬請求の対象としないコーディングデータを集計対象としている。

注2. 「数量」は、薬価基準告示上の規格単位ごとに数えたものをいう。

注3. 都道府県は、加入者が適用されている事業所所在地別に集計したものである。

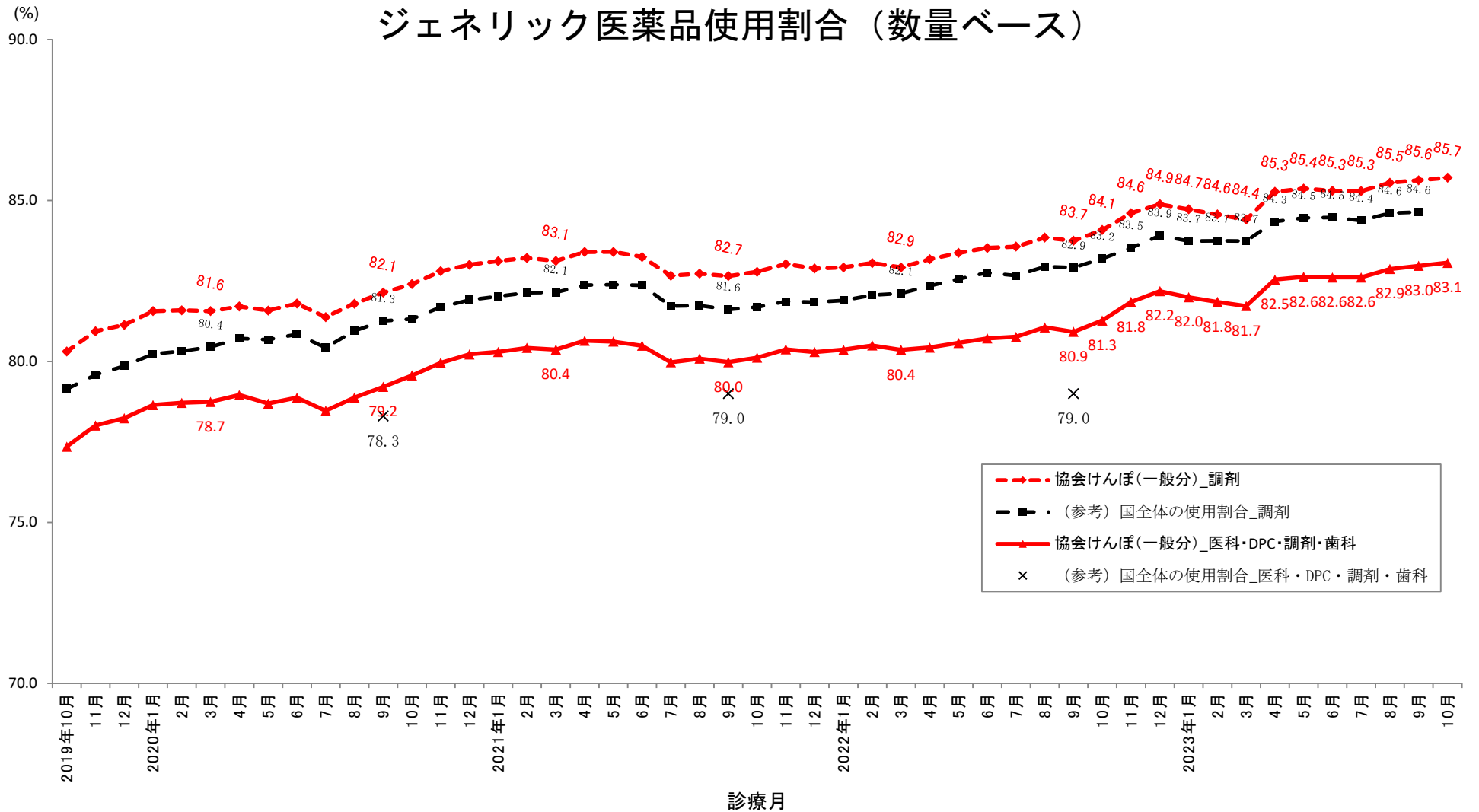
注4. [後発医薬品の数量] / ([後発医薬品のある先発医薬品の数量] + [後発医薬品の数量]) で算出している。医薬品の区分は、厚生労働省「各先発医薬品の後発医薬品の有無に関する情報」による。

注5. 使用割合は小数第2位を四捨五入している。

注6. 括弧内の数値は、前月の使用割合である。

注7. 棒グラフが青色の都道府県は使用割合が80%以上であり、赤色の都道府県は使用割合が80%未満であることを示す。

ジェネリック医薬品使用割合（数量ベース）



注1. 協会けんぽ(一般分)の医科、DPC、歯科、調剤レセプトについて集計したものである。(ただし、電子レセプトに限る。)

なお、DPCレセプトについては、直接の診療報酬請求の対象としていないコーディングデータを集計対象としている。

注2. 「数量」は、薬価基準告示上の規格単位ごとに数えたものをいう。

注3. [後発医薬品の数量] / ([後発医薬品のある先発医薬品の数量] + [後発医薬品の数量]) で算出している。医薬品の区分は、厚生労働省「各先発医薬品の後発医薬品の有無に関する情報」による。

注4. 「国全体の使用割合_調剤」は「調剤医療費(電算処理分)の動向(厚生労働省)」、「国全体の使用割合_医科・DPC・調剤・歯科」は「医薬品価格調査」(厚生労働省)による。

注5. 後発医薬品の収載月には、後発医薬品が初めて収載される先発医薬品があると算出式の分母の対象となる先発医薬品が増えることにより、後発医薬品割合が低くなることもある。

協会けんぽの適用状況

斜体部分は速報値

| 年 | 月 | 事業所数 | 被保険者数 | | 任意継続被保険者 | 被扶養者数 | | 加入者数 | | 標準報酬月額額の平均 | | 標準賞与額の平均 | | 標準報酬月額額の総額 | | 標準賞与額の総額 | | 標準報酬月額額の累計額 | | 標準賞与額の累計額 | | 総報酬額額の累計額 | | | |
|--------|-----|-------|-------|--------|----------|-------|-------|--------|-------|------------|-------|----------|-------|------------|--------|-----------|-------|-------------|--------|------------|-----|------------|-------|------------|-----|
| | | | 千人 | 前年比 | | 千人 | 前年比 | 千人 | 前年比 | 千人 | 前年比 | 円 | 前年比 | 円 | 前年比 | 百万円 | 前年比 | 百万円 | 前年比 | 百万円 | 前年比 | 百万円 | 前年比 | 百万円 | 前年比 |
| 2018年度 | 4月 | 2,127 | 5.6 | 23,377 | 2.9 | 263 | △ 1.7 | 15,620 | 0.3 | 38,997 | 1.8 | 286,151 | 1.2 | 12,910 | 10.9 | 6,689,302 | 4.1 | 301,801 | 14.1 | 6,689,302 | 4.1 | 301,801 | 14.1 | 6,991,103 | 4.5 |
| | 5月 | 2,136 | 5.4 | 23,555 | 2.9 | 260 | △ 1.3 | 15,559 | 0.2 | 39,114 | 1.8 | 285,461 | 1.2 | 12,917 | 17.5 | 6,724,090 | 4.1 | 192,602 | 20.8 | 13,413,392 | 4.1 | 494,403 | 16.6 | 13,907,796 | 4.5 |
| | 6月 | 2,146 | 5.3 | 23,608 | 2.8 | 253 | △ 1.6 | 15,556 | 0.1 | 39,164 | 1.8 | 285,185 | 1.2 | 26,634 | 5.1 | 6,732,585 | 4.0 | 628,777 | 8.1 | 20,145,978 | 4.1 | 1,123,180 | 11.7 | 21,629,158 | 4.4 |
| | 7月 | 2,155 | 5.3 | 23,648 | 2.7 | 252 | △ 1.7 | 15,572 | 0.1 | 39,220 | 1.7 | 285,432 | 1.2 | 87,362 | 4.4 | 6,756,872 | 4.0 | 2,065,898 | 7.3 | 26,902,849 | 4.0 | 3,189,079 | 8.8 | 30,091,928 | 4.5 |
| | 8月 | 2,164 | 5.3 | 23,632 | 2.6 | 254 | △ 1.3 | 15,568 | 0.1 | 39,201 | 1.6 | 286,712 | 1.2 | 65,860 | 2.2 | 6,768,587 | 3.8 | 1,556,418 | 4.8 | 33,671,436 | 4.0 | 4,745,497 | 7.5 | 38,416,933 | 4.4 |
| | 9月 | 2,173 | 5.2 | 23,650 | 2.5 | 251 | △ 1.8 | 15,564 | 0.1 | 39,215 | 1.5 | 291,181 | 1.2 | 10,939 | △ 6.5 | 6,886,445 | 3.8 | 258,708 | △ 4.1 | 40,557,881 | 4.0 | 5,004,205 | 6.8 | 45,562,086 | 4.3 |
| | 10月 | 2,183 | 5.2 | 23,670 | 2.4 | 252 | △ 1.7 | 15,516 | △ 0.5 | 39,186 | 1.2 | 291,164 | 1.3 | 6,454 | 13.8 | 6,891,844 | 3.7 | 152,769 | 16.5 | 47,449,725 | 3.9 | 5,156,975 | 7.1 | 52,606,899 | 4.2 |
| | 11月 | 2,192 | 5.3 | 23,721 | 2.4 | 251 | △ 1.6 | 15,554 | △ 0.4 | 39,274 | 1.3 | 290,947 | 1.2 | 3,893 | 10.0 | 6,901,421 | 3.7 | 92,354 | 12.7 | 54,351,146 | 3.9 | 5,249,328 | 7.1 | 59,600,474 | 4.2 |
| | 12月 | 2,200 | 5.3 | 23,759 | 2.5 | 250 | △ 1.7 | 15,582 | △ 0.4 | 39,341 | 1.3 | 290,764 | 1.2 | 122,068 | 2.0 | 6,908,145 | 3.7 | 2,900,166 | 4.5 | 61,259,291 | 3.9 | 8,149,494 | 6.2 | 69,408,785 | 4.1 |
| | 1月 | 2,209 | 5.3 | 23,742 | 2.4 | 257 | △ 1.7 | 15,597 | △ 0.5 | 39,339 | 1.2 | 290,728 | 1.2 | 73,045 | △ 0.2 | 6,902,526 | 3.7 | 1,734,260 | 2.3 | 68,161,817 | 3.9 | 9,883,755 | 5.5 | 78,045,571 | 4.1 |
| | 2月 | 2,218 | 5.3 | 23,755 | 2.4 | 256 | △ 1.9 | 15,629 | △ 0.5 | 39,383 | 1.2 | 290,760 | 1.2 | 11,183 | △ 2.0 | 6,906,888 | 3.7 | 265,643 | 0.4 | 75,068,705 | 3.8 | 10,149,398 | 5.3 | 85,218,103 | 4.0 |
| | 3月 | 2,224 | 5.2 | 23,757 | 2.4 | 259 | △ 1.0 | 15,643 | △ 0.5 | 39,400 | 1.2 | 290,660 | 1.2 | 7,451 | 7.8 | 6,905,267 | 3.6 | 177,017 | 10.4 | 81,973,972 | 3.8 | 10,326,415 | 5.4 | 92,300,387 | 4.0 |
| 2019年度 | 4月 | 2,237 | 5.2 | 24,555 | 5.0 | 257 | △ 2.3 | 15,616 | △ 0.0 | 40,171 | 3.0 | 288,383 | 0.8 | 13,002 | 0.7 | 7,081,266 | 5.9 | 319,266 | 5.8 | 7,081,266 | 5.9 | 319,266 | 5.8 | 7,400,531 | 5.9 |
| | 5月 | 2,245 | 5.1 | 24,629 | 4.6 | 253 | △ 2.7 | 15,559 | △ 0.0 | 40,188 | 2.7 | 287,999 | 0.9 | 7,508 | △ 8.2 | 7,093,101 | 5.5 | 184,906 | △ 4.0 | 14,174,367 | 5.7 | 504,172 | 2.0 | 14,678,539 | 5.5 |
| | 6月 | 2,254 | 5.0 | 24,677 | 4.5 | 247 | △ 2.6 | 15,559 | 0.0 | 40,236 | 2.7 | 287,702 | 0.9 | 26,255 | △ 1.4 | 7,099,882 | 5.5 | 647,905 | 3.0 | 21,274,049 | 5.6 | 1,152,077 | 2.6 | 22,426,126 | 5.4 |
| | 7月 | 2,264 | 5.1 | 24,710 | 4.5 | 247 | △ 2.0 | 15,576 | 0.0 | 40,286 | -2.7 | 288,212 | 0.9 | 102,723 | 17.6 | 7,121,853 | 5.4 | 2,538,324 | -22.9 | 28,395,902 | 5.5 | 3,690,401 | 15.7 | 32,086,304 | 6.6 |
| | 8月 | 2,272 | 5.0 | 24,713 | 4.6 | 247 | △ 2.7 | 15,595 | 0.2 | 40,308 | 2.8 | 288,754 | 0.8 | 50,463 | △ 23.4 | 7,135,934 | 5.4 | 1,247,084 | △ 19.9 | 35,531,836 | 5.5 | 4,937,486 | 4.0 | 40,469,322 | 5.3 |
| | 9月 | 2,279 | 4.9 | 24,739 | 4.6 | 246 | △ 2.1 | 15,615 | 0.3 | 40,354 | 2.9 | 292,822 | 0.6 | 10,638 | △ 2.8 | 7,244,156 | 5.2 | 263,175 | 1.7 | 42,775,992 | 5.5 | 5,200,660 | 3.9 | 47,976,652 | 5.3 |
| | 10月 | 2,288 | 4.8 | 24,758 | 4.6 | 247 | △ 2.1 | 15,632 | 0.7 | 40,390 | 3.1 | 292,727 | 0.5 | 6,484 | 0.5 | 7,247,465 | 5.2 | 160,529 | 5.1 | 50,023,457 | 5.4 | 5,361,189 | 4.0 | 55,384,647 | 5.3 |
| | 11月 | 2,296 | 4.7 | 24,777 | 4.5 | 246 | △ 2.2 | 15,633 | 0.5 | 40,410 | 2.9 | 292,592 | 0.6 | 3,718 | △ 4.5 | 7,249,556 | 5.0 | 92,132 | △ 0.2 | 57,273,019 | 5.4 | 5,453,321 | 3.9 | 62,726,335 | 5.2 |
| | 12月 | 2,303 | 4.7 | 24,824 | 4.5 | 245 | △ 1.9 | 15,635 | 0.3 | 40,459 | 2.8 | 292,373 | 0.6 | 120,374 | △ 1.4 | 7,257,911 | 5.1 | 2,988,175 | 3.0 | 64,530,924 | 5.3 | 8,441,496 | 3.6 | 72,972,420 | 5.1 |
| | 1月 | 2,312 | 4.6 | 24,800 | 4.5 | 251 | △ 2.1 | 15,623 | 0.2 | 40,424 | 2.8 | 292,390 | 0.6 | 73,022 | △ 0.0 | 7,251,415 | 5.1 | 1,810,976 | 4.4 | 71,782,340 | 5.3 | 10,252,472 | 3.7 | 82,034,812 | 5.1 |
| | 2月 | 2,319 | 4.6 | 24,808 | 4.4 | 251 | △ 2.0 | 15,641 | 0.1 | 40,449 | 2.7 | 292,491 | 0.6 | 10,067 | △ 10.0 | 7,256,200 | 5.1 | 249,733 | △ 6.0 | 79,038,540 | 5.3 | 10,502,205 | 3.5 | 89,540,745 | 5.1 |
| | 3月 | 2,325 | 4.5 | 24,793 | 4.4 | 253 | △ 2.4 | 15,650 | 0.0 | 40,444 | 2.6 | 292,462 | 0.6 | 8,099 | 8.7 | 7,251,100 | 5.0 | 200,791 | 13.4 | 86,289,640 | 5.3 | 10,702,996 | 3.6 | 96,992,636 | 5.1 |
| 2020年度 | 4月 | 2,334 | 4.3 | 24,913 | 4.5 | 254 | △ 1.1 | 15,447 | △ 1.1 | 40,360 | 0.5 | 291,097 | 0.9 | 13,076 | 0.6 | 7,252,215 | 2.4 | 325,776 | 2.0 | 7,252,215 | 2.4 | 325,776 | 2.0 | 7,577,991 | 2.4 |
| | 5月 | 2,340 | 4.2 | 24,924 | 1.2 | 249 | △ 1.4 | 15,385 | △ 1.1 | 40,309 | 0.3 | 290,738 | 1.0 | 6,859 | △ 8.6 | 7,246,389 | 2.2 | 170,953 | △ 7.5 | 14,498,605 | 2.3 | 496,729 | △ 1.5 | 14,995,334 | 2.2 |
| | 6月 | 2,344 | 4.0 | 24,910 | 0.9 | 247 | △ 0.1 | 15,377 | △ 1.2 | 40,286 | 0.1 | 290,510 | 1.0 | 30,866 | 17.6 | 7,236,479 | 1.9 | 768,856 | 18.7 | 21,735,084 | 2.2 | 1,265,585 | 9.9 | 23,000,669 | 2.6 |
| | 7月 | 2,349 | 3.8 | 24,886 | 0.7 | 246 | △ 0.3 | 15,380 | △ 1.3 | 40,265 | △ 0.1 | 290,438 | 0.8 | 100,544 | △ 2.1 | 7,227,770 | 1.5 | 2,502,115 | △ 1.4 | 28,962,854 | 2.0 | 3,767,700 | 2.1 | 32,730,554 | 2.0 |
| | 8月 | 2,355 | 3.7 | 24,869 | 0.6 | 246 | △ 0.4 | 15,396 | △ 1.3 | 40,265 | △ 0.1 | 290,224 | 0.5 | 39,666 | △ 21.4 | 7,217,567 | 1.1 | 986,458 | △ 20.9 | 36,180,421 | 1.8 | 4,754,158 | △ 3.7 | 40,934,579 | 1.1 |
| | 9月 | 2,362 | 3.6 | 24,866 | 0.5 | 245 | △ 0.4 | 15,411 | △ 1.3 | 40,277 | △ 0.2 | 290,274 | △ 0.9 | 10,210 | △ 4.0 | 7,217,957 | △ 0.4 | 253,873 | △ 3.5 | 43,398,377 | 1.5 | 5,008,031 | △ 3.7 | 48,406,408 | 0.9 |
| | 10月 | 2,370 | 3.6 | 24,851 | 0.4 | 247 | △ 0.2 | 15,422 | △ 1.3 | 40,273 | △ 0.3 | 290,212 | △ 0.9 | 6,208 | △ 4.3 | 7,212,087 | △ 0.5 | 154,284 | △ 3.9 | 50,610,464 | 1.2 | 5,162,315 | △ 3.7 | 55,772,779 | 0.7 |
| | 11月 | 2,375 | 3.5 | 24,866 | 0.4 | 245 | △ 0.1 | 15,422 | △ 1.3 | 40,288 | △ 0.3 | 290,119 | △ 0.8 | 3,487 | △ 6.2 | 7,213,994 | △ 0.5 | 86,699 | △ 5.9 | 57,824,458 | 1.0 | 5,249,014 | △ 3.7 | 63,073,472 | 0.6 |
| | 12月 | 2,381 | 3.4 | 24,888 | 0.3 | 247 | 0.6 | 15,421 | △ 1.4 | 40,308 | △ 0.4 | 290,028 | △ 0.8 | 121,908 | 1.3 | 7,218,148 | △ 0.5 | 3,034,024 | 1.5 | 65,042,606 | 0.8 | 8,283,039 | △ 1.9 | 73,325,644 | 0.5 |
| | 1月 | 2,388 | 3.3 | 24,869 | 0.3 | 253 | 0.6 | 15,412 | △ 1.4 | 40,281 | △ 0.4 | 290,049 | △ 0.8 | 65,134 | △ 10.8 | 7,213,099 | △ 0.5 | 1,619,781 | △ 10.6 | 72,255,706 | 0.7 | 9,902,818 | △ 3.4 | 82,158,524 | 0.2 |
| | 2月 | 2,394 | 3.2 | 24,885 | 0.3 | 253 | 1.0 | 15,419 | △ 1.4 | 40,303 | △ 0.4 | 290,036 | △ 0.8 | 9,222 | △ 8.4 | 7,217,456 | △ 0.5 | 229,498 | △ 8.1 | 79,473,161 | 0.5 | 10,132,317 | △ 3.5 | 89,605,478 | 0.1 |
| | 3月 | 2,399 | 3.2 | 24,877 | 0.3 | 255 | 1.0 | 15,419 | △ 1.5 | 40,296 | △ 0.4 | 289,937 | △ 0.9 | 9,291 | 14.7 | 7,212,828 | △ 0.5 | 231,136 | 15.1 | 86,685,989 | 0.5 | 10,363,452 | △ 3.2 | 97,049,442 | 0.1 |
| 2021年度 | 4月 | 2,410 | 3.2 | 25,126 | 0.9 | 258 | 1.5 | 15,249 | △ 1.3 | 40,375 | 0.0 | 288,818 | △ 0.8 | 14,361 | 9.8 | 7,256,924 | 0.1 | 360,840 | 10.8 | 7,256,924 | 0.1 | 360,840 | 10.8 | 7,617,764 | 0.5 |
| | 5月 | 2,417 | 3.3 | 25,148 | 0.9 | 253 | 1.2 | 15,203 | △ 1.2 | 40,351 | 0.1 | 288,706 | △ 0.7 | 7,180 | 4.7 | 7,260,299 | 0.2 | 180,560 | 5.6 | 14,517,222 | 0.1 | 541,400 | 9.0 | 15,058,622 | 0.4 |
| | 6月 | 2,424 | 3.4 | 25,166 | 1.0 | 249 | 0.9 | 15,199 | △ 1.2 | 40,365 | 0.2 | 288,568 | △ 0.7 | 36,240 | 17.4 | 7,262,200 | 0.4 | 912,017 | 18.6 | 21,779,422 | 0.2 | 1,453,417 | 14.8 | 23,232,839 | 1.0 |
| | 7月 | 2,432 | 3.5 | 25,163 | 1.1 | 248 | 1.0 | 15,204 | △ 1.1 | 40,367 | 0.3 | 289,346 | △ 0.4 | 103,051 | 2.5 | 7,280,829 | 0.7 | 2,593,079 | 3.6 | 29,060,251 | 0.3 | 4,046,496 | 7.4 | 33,106,747 | 1.1 |
| | 8月 | 2,439 | 3.6 | 25,146 | 1.1 | 249 | 1.3 | 15,220 | △ 1.1 | 40,366 | 0.3 | 290,049 | △ 0.1 | 42,987 | 8.4 | 7,293,672 | 1.1 | 1,080,967 | 9.6 | 36,353,929 | 0.5 | 5,127,463 | 7.9 | 41,481,385 | 1.3 |
| | 9月 | 2,446 | 3.5 | 25,144 | 1.1 | 248 | 1.3 | | | | | | | | | | | | | | | | | | |

[加入者計]

(単位:%)

(単位:%)

| | 医療費総額 | 1人当たり医療費 | 稼働日数補正後 | 医療給付費総額 | 入院(調剤分を含む) | | 入院外(調剤分以外) | | 調剤 | | | | | | | | | | | | | | | | |
|--------|-------|----------|---------|---------|------------|-------|------------|------|----------|-------|----------|------|------|-------|-------|------|------|-------|-------|------|------|-------|-------|------|-------|
| | | | | | 1人当たり医療費 | 受診率 | 1人当たり医療費 | 受診率 | 1人当たり医療費 | 受診率 | 1人当たり医療費 | 受診率 | | | | | | | | | | | | | |
| 28年度 | 2.4 | 0.1 | 0.1 | 2.4 | 0.9 | △0.6 | △1.1 | 2.7 | △0.7 | 0.6 | △1.1 | △0.2 | 1.9 | 1.7 | △1.9 | 2.1 | 0.5 | 0.6 | △1.1 | 0.9 | △2.9 | 2.2 | △0.9 | △4.2 | |
| 29年度 | 5.1 | 2.0 | 1.8 | 2.5 | 2.1 | 2.0 | △2.0 | 2.0 | 2.8 | 1.1 | △2.1 | △1.0 | 1.9 | 2.0 | 1.4 | 2.1 | 1.1 | △1.1 | 1.4 | 2.1 | 4.1 | 2.5 | △0.8 | 2.8 | |
| 30年度 | 3.1 | 1.6 | 1.8 | 3.2 | 2.5 | △0.4 | △0.7 | 3.6 | 1.0 | 1.1 | △1.0 | 1.0 | 2.3 | 2.5 | △2.3 | 2.1 | 2.0 | 1.1 | △1.0 | 1.9 | △0.9 | 2.3 | △0.9 | △2.3 | |
| 31年度 | 5.4 | 2.5 | 3.1 | 5.7 | 1.5 | △0.9 | △0.6 | 3.1 | 3.0 | △0.2 | △0.9 | 4.1 | 2.4 | 3.2 | △2.5 | 1.8 | 2.3 | △0.2 | △1.0 | 3.3 | 4.7 | 0.9 | △0.9 | △4.7 | |
| 2年度 | △3.0 | △2.8 | △3.6 | △2.6 | △3.3 | △7.1 | △9.0 | 5.0 | △3.6 | △10.1 | △1.0 | 8.3 | 2.2 | △4.5 | 0.2 | 6.8 | △4.5 | △10.1 | △1.0 | 7.3 | △1.8 | △9.5 | △2.3 | △1.0 | |
| 3年度 | 8.1 | 7.9 | 8.0 | 8.1 | 6.0 | 2.5 | △1.8 | 5.3 | 9.6 | 7.6 | △0.5 | 2.3 | 4.6 | 6.7 | 4.4 | 2.5 | 11.6 | 7.6 | △0.5 | 4.3 | 5.5 | 7.5 | △0.2 | △1.7 | |
| 4年度 | 4.0 | 5.1 | 4.1 | 3.8 | △0.6 | △2.7 | △1.5 | 3.7 | 8.4 | 6.3 | △1.1 | 3.1 | 1.5 | 1.5 | △3.0 | 3.1 | 10.3 | 6.3 | △1.1 | 4.9 | 4.5 | 7.7 | △0.7 | △2.3 | |
| 平成29年度 | 1~11月 | 4.7 | 2.0 | 2.1 | 4.8 | 2.2 | 0.2 | △0.9 | 2.8 | 1.9 | 0.2 | △0.8 | 2.6 | 1.9 | 2.9 | △2.0 | 1.0 | 1.3 | 0.2 | △0.8 | 1.9 | 3.3 | 1.5 | △1.0 | 2.9 |
| | 4月 | 2.4 | △0.2 | 2.5 | 2.5 | 2.7 | 0.1 | 0.3 | 2.2 | △1.4 | △2.1 | △2.0 | 2.8 | △0.4 | 1.1 | △3.1 | 1.6 | △2.0 | △2.1 | △2.0 | 2.2 | △0.2 | △0.9 | △2.0 | 2.8 |
| | 5月 | 8.1 | 5.4 | 2.3 | 8.3 | 4.9 | 2.2 | △2.3 | 5.1 | 5.9 | 3.7 | 0.4 | 1.7 | 4.1 | 3.7 | △0.3 | 0.6 | 5.0 | 3.7 | 0.4 | 0.8 | 7.9 | 5.7 | 0.4 | 1.7 |
| | 6月 | 4.7 | 2.0 | 2.7 | 4.7 | 0.6 | △0.8 | △0.3 | 1.7 | 2.7 | 1.6 | △0.3 | 1.4 | 2.0 | 3.1 | △1.6 | 0.5 | 1.9 | 1.6 | △0.3 | 0.6 | 4.5 | 3.4 | △0.3 | 1.4 |
| | 7月 | 4.4 | 1.1 | 1.6 | 4.5 | 0.9 | 0.3 | 1.2 | 2.0 | 1.1 | 1.6 | 0.3 | 1.8 | 2.9 | 1.8 | △2.9 | 0.5 | 1.8 | 2.9 | 0.1 | 0.9 | 1.4 | 2.3 | 0.9 | 2.8 |
| | 8月 | 4.5 | 1.8 | 2.8 | 4.5 | 1.5 | △0.8 | △1.8 | 2.6 | 2.2 | 0.6 | △1.3 | 2.9 | 0.2 | 2.7 | △3.1 | 0.8 | 1.6 | 0.6 | △1.3 | 2.4 | 3.3 | 1.6 | △1.2 | 2.9 |
| | 9月 | 6.3 | 3.5 | 3.5 | 6.4 | 3.5 | 1.4 | △0.4 | 2.5 | 3.5 | 2.3 | △0.4 | 1.5 | 4.0 | 5.2 | △1.7 | 0.5 | 2.7 | 2.3 | △0.4 | 0.8 | 4.9 | 4.0 | △0.4 | 1.4 |
| | 10月 | 4.2 | 1.7 | 1.3 | 4.4 | 2.3 | △0.8 | △0.5 | 3.5 | 1.2 | △2.0 | △0.7 | 4.0 | 2.7 | 2.7 | △1.4 | 1.4 | 0.4 | △2.0 | △0.7 | 3.3 | 2.7 | △0.9 | △1.1 | 4.9 |
| | 11月 | 2.9 | 0.4 | 0.9 | 3.1 | 1.1 | △1.0 | △0.5 | 2.6 | △0.0 | △2.5 | △1.3 | 3.9 | 1.0 | 1.9 | △2.9 | 2.1 | △0.8 | △2.5 | △1.3 | 3.1 | 1.6 | △1.6 | △1.7 | 5.0 |
| | 12月 | 5.4 | 2.5 | 2.5 | 5.6 | 2.5 | 1.7 | △0.7 | 3.5 | 4.2 | △2.7 | △0.3 | 3.8 | 3.3 | 2.7 | △1.6 | 2.2 | 1.2 | △1.2 | △0.3 | 2.8 | 4.0 | △0.1 | △0.6 | 4.7 |
| | 1月 | 4.1 | 4.6 | 4.6 | 7.1 | 3.0 | 1.9 | △1.4 | 2.6 | 5.9 | 4.9 | △0.4 | 1.4 | 1.5 | 1.8 | 2.4 | 2.1 | 5.9 | 4.9 | △0.4 | 1.3 | 6.0 | 6.7 | 0.1 | △0.8 |
| | 2月 | 5.2 | 2.8 | 3.2 | 5.2 | 1.2 | △0.4 | △0.4 | 1.9 | 4.1 | 3.1 | △1.3 | 2.3 | △0.1 | 0.7 | △2.8 | 2.1 | 3.8 | 3.1 | △1.3 | 1.9 | 4.8 | 4.6 | △0.6 | 0.7 |
| 3月 | 5.8 | 3.5 | 3.9 | 5.7 | 0.4 | △1.0 | 0.3 | 1.1 | 5.2 | 4.3 | △1.3 | 2.2 | 1.8 | 1.9 | △2.3 | 2.2 | 4.0 | 4.3 | △1.3 | 1.0 | 7.5 | 6.4 | △0.6 | 1.7 | |
| 平成30年度 | 4~11月 | 3.2 | 1.6 | 1.6 | 3.3 | 2.5 | △0.6 | △0.6 | 3.7 | 1.1 | △0.9 | 1.1 | 1.9 | 1.6 | △2.1 | 2.4 | 2.2 | 1.0 | △0.9 | 2.1 | △1.1 | 2.3 | △0.7 | △2.7 | |
| | 4月 | 3.3 | 1.4 | 1.4 | 3.3 | 1.7 | △1.8 | △0.5 | 4.1 | 1.4 | 2.4 | △1.1 | 0.1 | 1.3 | 1.8 | △2.5 | 2.0 | 2.4 | 2.4 | △1.1 | 1.1 | △0.8 | 4.1 | △0.8 | △3.9 |
| | 5月 | 2.8 | 1.0 | 1.0 | 2.9 | 2.1 | △0.5 | 0.3 | 2.9 | 0.3 | 0.1 | 1.7 | 1.0 | 1.7 | 1.0 | 0.1 | 0.4 | 1.0 | 0.1 | 0.4 | 2.0 | 2.1 | △1.0 | △2.7 | |
| | 6月 | 2.5 | 0.8 | 0.7 | 2.6 | 2.3 | △0.2 | △0.3 | 2.8 | △0.3 | 0.2 | △1.3 | 0.8 | 2.4 | 2.0 | △2.1 | 2.5 | 0.7 | 0.2 | △1.3 | 1.9 | △2.6 | 1.4 | △0.9 | △3.0 |
| | 7月 | 4.0 | 2.3 | 1.9 | 4.2 | 4.4 | 0.9 | △1.1 | 4.6 | 1.5 | 0.7 | △0.8 | 1.6 | 1.1 | 0.4 | △1.7 | 2.5 | 2.4 | 0.7 | △0.8 | 2.5 | 0.5 | 2.6 | △0.5 | 2.5 |
| | 8月 | 3.4 | 1.8 | 1.4 | 3.5 | 3.0 | 0.4 | △1.0 | 3.6 | 1.1 | 0.3 | △0.6 | 1.5 | 2.0 | 1.4 | △2.0 | 2.6 | 2.2 | 0.3 | △0.6 | 2.6 | △1.3 | 1.7 | △0.5 | △2.4 |
| | 9月 | △1.6 | △3.1 | 0.4 | △1.4 | △0.3 | △3.0 | 0.6 | 2.2 | △4.4 | △3.7 | △2.6 | 1.9 | △3.1 | △1.8 | △4.0 | 2.7 | △3.5 | △3.7 | △2.6 | 2.9 | △6.3 | △2.8 | △2.0 | △1.7 |
| | 10月 | 7.0 | 5.7 | 2.6 | 7.1 | 3.9 | △0.5 | △0.9 | 5.3 | 6.4 | 5.5 | 0.2 | 0.7 | 6.6 | 5.1 | △0.8 | 2.3 | 7.5 | 5.5 | 0.2 | 1.7 | 4.3 | 0.4 | △2.8 | |
| | 11月 | 4.1 | 2.8 | 2.9 | 4.2 | 3.0 | △0.1 | 0.8 | 3.9 | 2.2 | △6.2 | △0.4 | 2.0 | 2.8 | 2.2 | △2.2 | 2.2 | 2.2 | 0.8 | △0.4 | 2.0 | 0.5 | △3.0 | △2.3 | |
| | 12月 | 2.0 | 0.7 | 1.1 | 2.1 | 1.8 | △1.1 | 0.1 | 3.1 | △0.1 | 0.5 | 1.5 | 0.9 | 2.0 | 3.2 | △3.1 | 2.0 | 0.8 | 0.5 | 1.5 | 1.8 | △2.0 | 1.3 | △1.2 | △2.0 |
| | 1月 | 4.0 | 2.7 | 2.7 | 4.0 | 1.3 | △0.9 | △1.1 | 3.4 | 3.6 | 3.3 | △1.2 | 1.5 | 1.5 | 2.1 | △2.3 | 1.7 | 4.1 | 3.3 | △1.2 | 2.0 | 2.5 | 4.3 | △1.0 | △0.7 |
| | 2月 | 2.6 | 1.4 | 1.4 | 2.7 | 2.7 | 0.4 | △1.8 | 4.1 | 0.2 | △0.2 | △1.0 | 1.4 | 4.8 | 5.1 | △1.9 | 1.6 | 0.6 | △0.2 | △1.0 | 1.8 | △0.7 | 0.9 | △1.3 | △0.2 |
| 3月 | 2.9 | 1.6 | 3.7 | 2.9 | 4.3 | 1.8 | △1.1 | 3.6 | △0.1 | 1.6 | △1.3 | △0.4 | 4.5 | 6.2 | △2.9 | 1.3 | 0.8 | 1.6 | △1.3 | 0.5 | △1.7 | 2.6 | △1.2 | △3.0 | |
| 令和2年度 | 4~11月 | 6.4 | 3.5 | 3.7 | 6.6 | 1.2 | △0.4 | △0.9 | 2.6 | 4.8 | 2.2 | △1.1 | 3.7 | 2.4 | 4.1 | △3.1 | 1.3 | 4.0 | 2.2 | △1.1 | 2.5 | 6.4 | 3.4 | △3.4 | |
| | 4月 | 11.9 | 8.6 | 8.6 | 11.8 | 4.7 | 2.9 | △2.0 | 3.8 | 10.8 | 6.9 | 0.3 | 3.4 | 6.7 | 7.6 | △2.0 | 1.1 | 9.1 | 6.9 | 0.3 | 1.8 | 14.3 | 8.7 | 0.8 | 4.3 |
| | 5月 | 3.5 | 0.7 | 6.9 | 3.6 | 0.1 | △1.8 | △0.2 | 2.2 | 1.5 | △0.7 | △2.5 | 4.8 | △2.0 | 2.2 | △5.0 | 1.0 | 1.1 | △0.7 | △2.5 | 4.4 | 2.3 | 0.1 | △2.2 | 4.6 |
| | 6月 | 4.5 | 1.7 | 4.8 | 4.6 | 0.6 | △1.0 | △0.3 | 1.9 | 2.6 | 1.0 | △1.7 | 3.3 | 3.2 | △4.3 | 1.6 | 2.1 | 1.0 | △1.7 | 2.8 | 3.7 | 1.7 | △1.2 | 3.2 | |
| | 7月 | 9.6 | 6.7 | 3.6 | 9.7 | 2.8 | △0.1 | △1.7 | 4.5 | 8.5 | 4.7 | 0.5 | 3.0 | 7.6 | 7.6 | △1.1 | 1.1 | 7.7 | 4.7 | 0.5 | 2.3 | 10.2 | 6.3 | 0.3 | 3.4 |
| | 8月 | 5.3 | 2.4 | 3.2 | 5.3 | △0.4 | △1.9 | 0.4 | 1.2 | 4.0 | 2.3 | △1.4 | 3.2 | 1.3 | 3.7 | △3.3 | 1.0 | 2.8 | 2.3 | △1.4 | 1.9 | 6.7 | 3.8 | 0.9 | 3.8 |
| | 9月 | 9.2 | 6.1 | 9.7 | 9.4 | 3.0 | △0.7 | △1.0 | 8.7 | 8.0 | 4.1 | △2.5 | 3.1 | 8.2 | 8.1 | △2.5 | 1.3 | 7.3 | 7.6 | 0.5 | 2.4 | 9.6 | 6.3 | 0.6 | 4.6 |
| | 10月 | 2.0 | △1.0 | 2.6 | 2.3 | △1.5 | △1.4 | △1.5 | 1.4 | △0.5 | △3.4 | △2.2 | 5.4 | △2.9 | △0.5 | △4.7 | 2.4 | △0.9 | △3.4 | △2.2 | 4.9 | 0.5 | △2.6 | △2.1 | 5.3 |
| | 11月 | 6.1 | 3.1 | 3.0 | 6.3 | 1.3 | △0.6 | △0.6 | 2.6 | 3.8 | 2.3 | △1.5 | 2.9 | 4.5 | 4.5 | △2.7 | 2.8 | 3.4 | 2.3 | △1.5 | 2.5 | 4.6 | 3.7 | △1.0 | 1.9 |
| | 12月 | 7.9 | 4.9 | 1.8 | 8.1 | 3.0 | △0.0 | △1.4 | 4.5 | 6.1 | 3.7 | △0.7 | 3.4 | 3.7 | 3.2 | △1.9 | 2.4 | 6.0 | 3.3 | △0.1 | 3.4 | 6.2 | 4.5 | △0.9 | 2.5 |
| | 1月 | 2.6 | △0.2 | △0.2 | 3.2 | 3.4 | △0.1 | △1.0 | 4.5 | 2.7 | △7.2 | △0.1 | 5.1 | 5.0 | 4.6 | △2.0 | 2.4 | △2.9 | △7.2 | △0.1 | 4.8 | 2.2 | △7.2 | △1.2 | 6.7 |
| | 2月 | 5.6 | 2.9 | 2.7 | 5.9 | 3.7 | △1.6 | △2.0 | 3.9 | 3.1 | △0.4 | 0.4 | 3.4 | 3.4 | 3.4 | △3.4 | 1.9 | 3.7 | 1.4 | 0.3 | 1.4 | 6.7 | 4.4 | 4.4 | |
| 3月 | △1.4 | △3.9 | △3.8 | △0.5 | 0.2 | △5.7 | 0.4 | 5.8 | △6.2 | △13.1 | △1.0 | 9.0 | △1.8 | △4.6 | 0.1 | 2.8 | △7.5 | △13.1 | △1.0 | 7.5 | △3.7 | △12.4 | △2.1 | △2.3 | |
| 令和3年度 | 1~11月 | △4.2 | △4.1 | △5.2 | △3.8 | △4.2 | △7.6 | △8.8 | 4.6 | △5.1 | △11.5 | △1.1 | 8.3 | 0.8 | △7.1 | 1.3 | 7.1 | △6.4 | △11.5 | △1.1 | 6.9 | △2.6 | △10.4 | △2.4 | △11.4 |
| | 4月 | △11.1 | △11.5 | △14.1 | △10.2 | △8.3 | △15.0 | 3.9 | 3.9 | △12.9 | △21.8 | △2.0 | 13.6 | △12.2 | △21.1 | 3.9 | 7.1 | △16.6 | △21.8 | △2.0 | 8.7 | △5.7 | △18.7 | △3.0 | 19.6 |
| | 5月 | △12.7 | △12.9 | △15.2 | △12.1 | △11.4 | △17.4 | 6.0 | 1.2 | △14.5 | △22.7 | △1.0 | 11.8 | △9.1 | △19.5 | 5.2 | 7.4 | △17.3 | △22.7 | △2.0 | 8.0 | △8.5 | △20.0 | △2.6 | 17.5 |
| | 6月 | △2.9 | △3.0 | △6.3 | △2.4 | △5.3 | △10.7 | 0.3 | 5.6 | △2.9 | △11.1 | △0.7 | 10.0 | 2.2 | △8.5 | 4.4 | 7.0 | △4.3 | △11.1 | | | | | | |