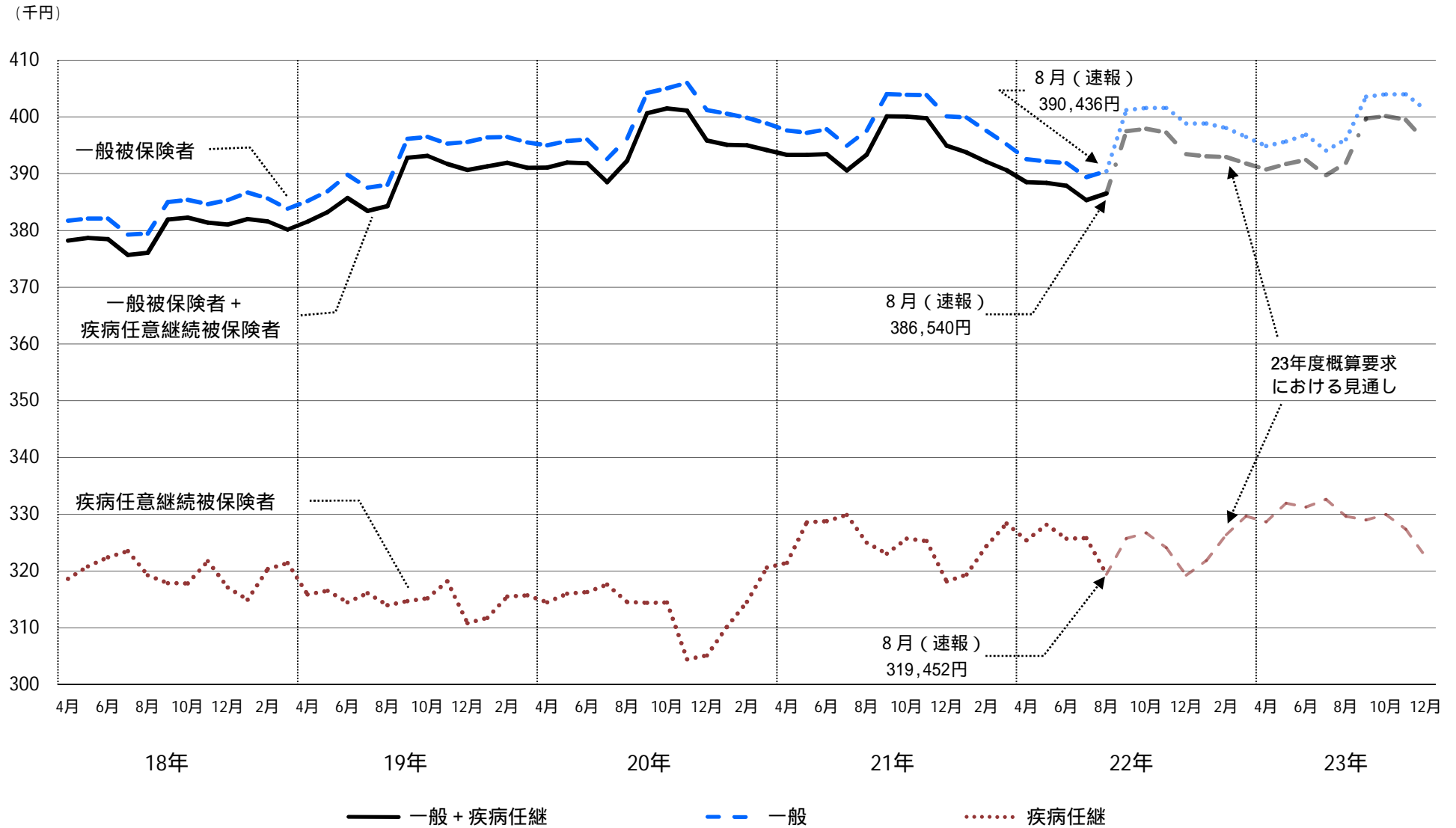


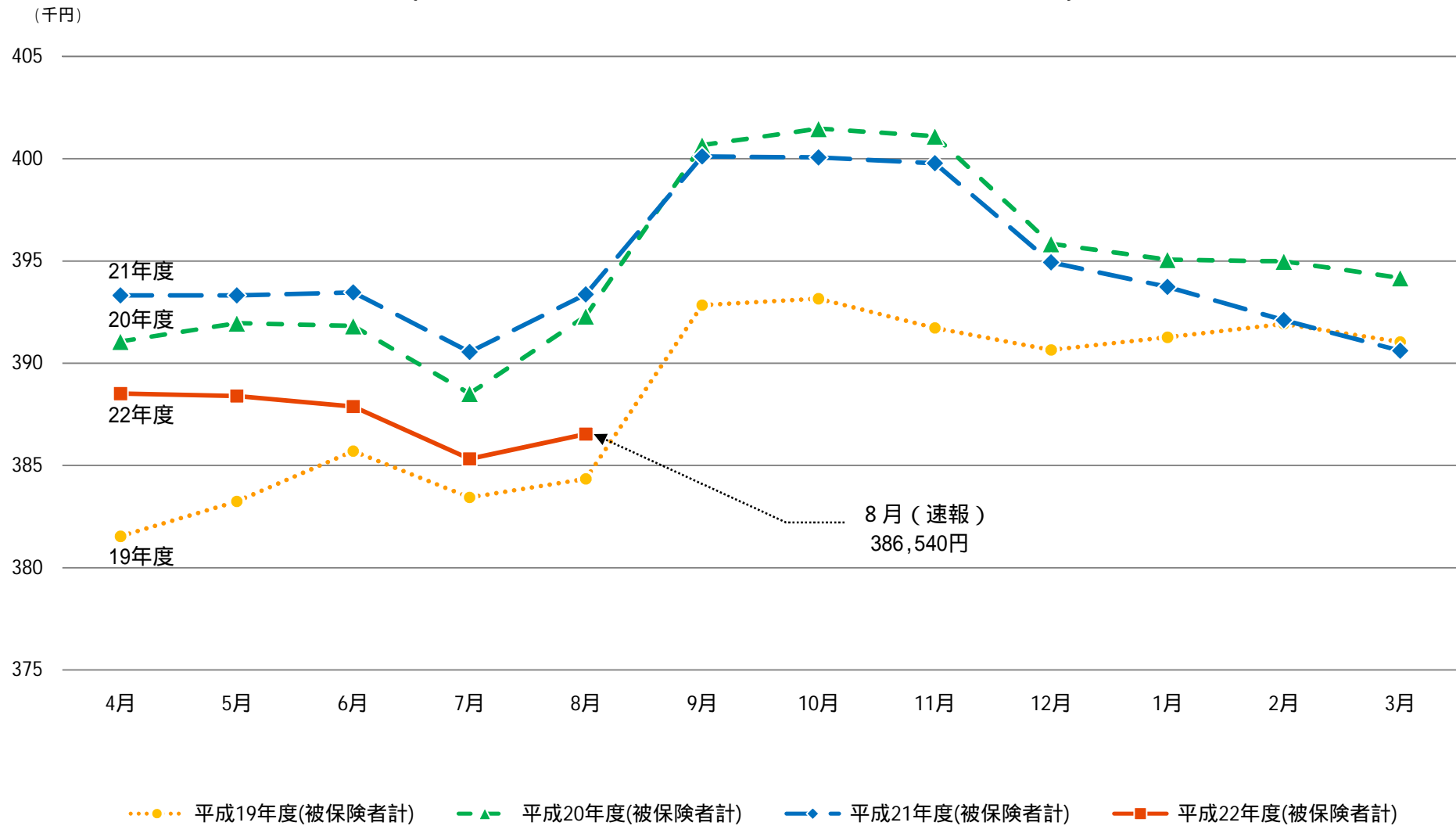
船員保険財政に関連する指標の動向

被保険者1人当たり標準報酬月額の実績値と推計

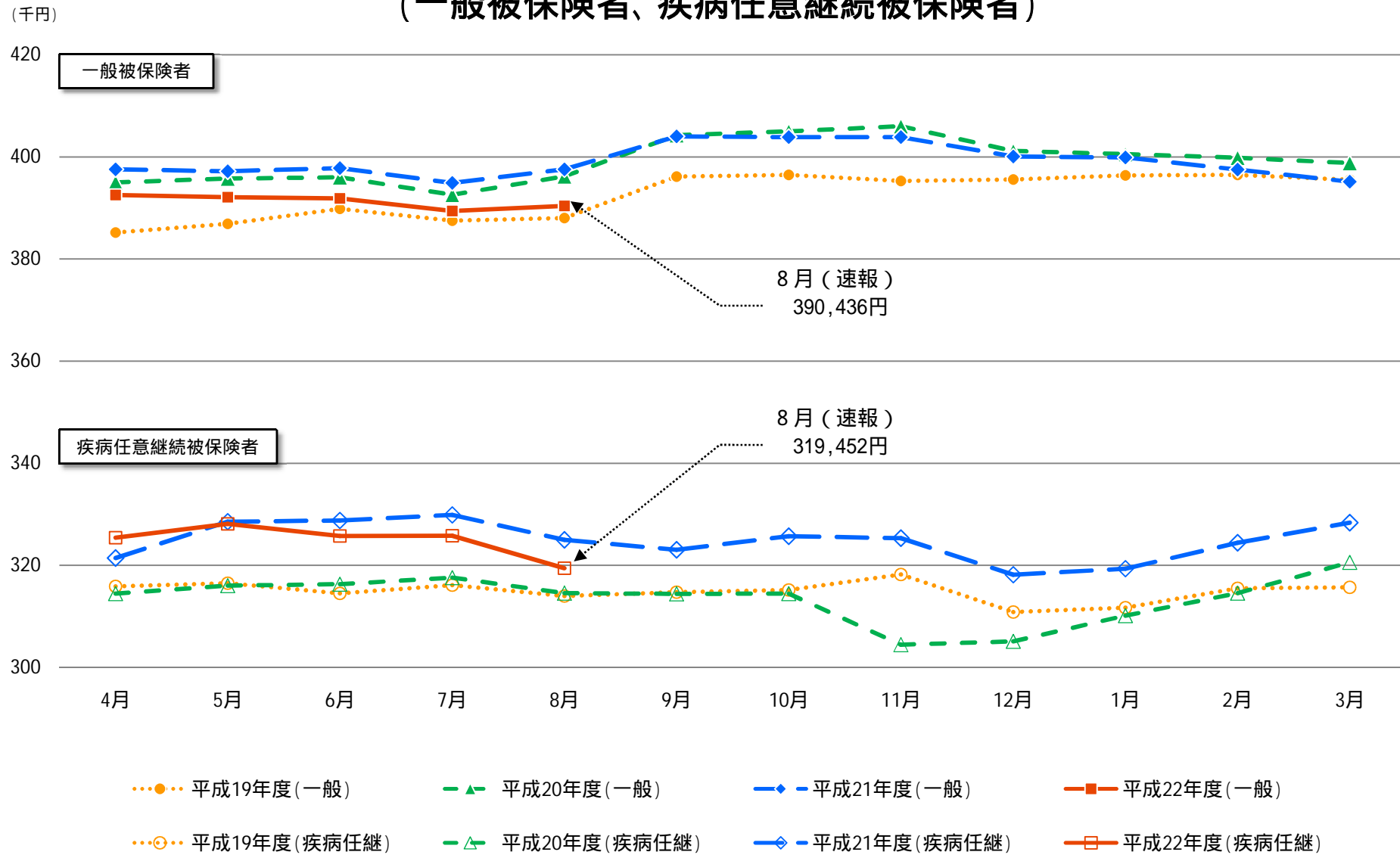


(注) 平成22年及び平成23年は概算要求時点における見込み

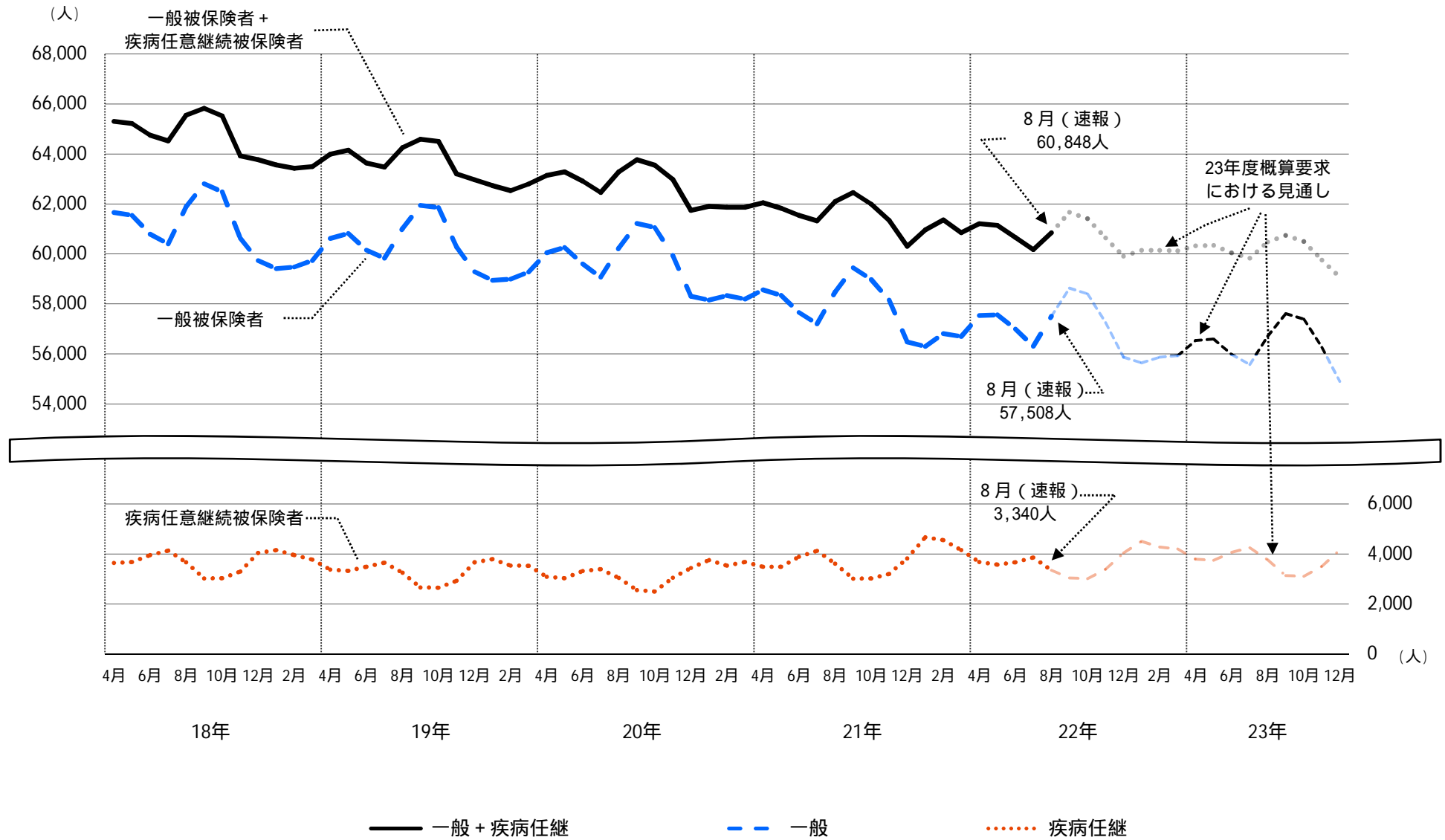
被保険者1人あたり標準報酬月額の月次推移 (一般被保険者 + 疾病任意継続被保険者)



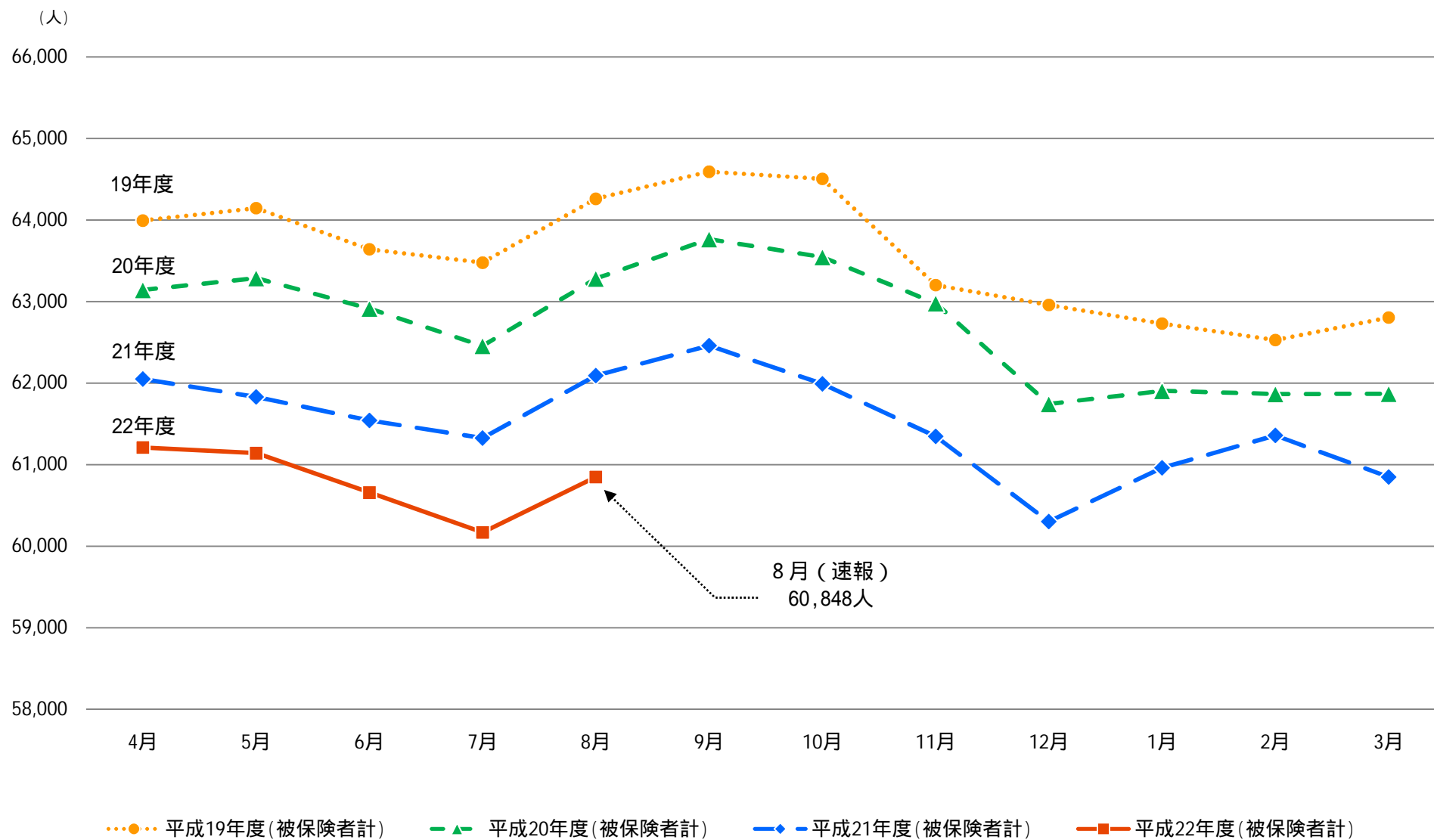
被保険者1人あたり標準報酬月額の月次推移 (一般被保険者、疾病任意継続被保険者)



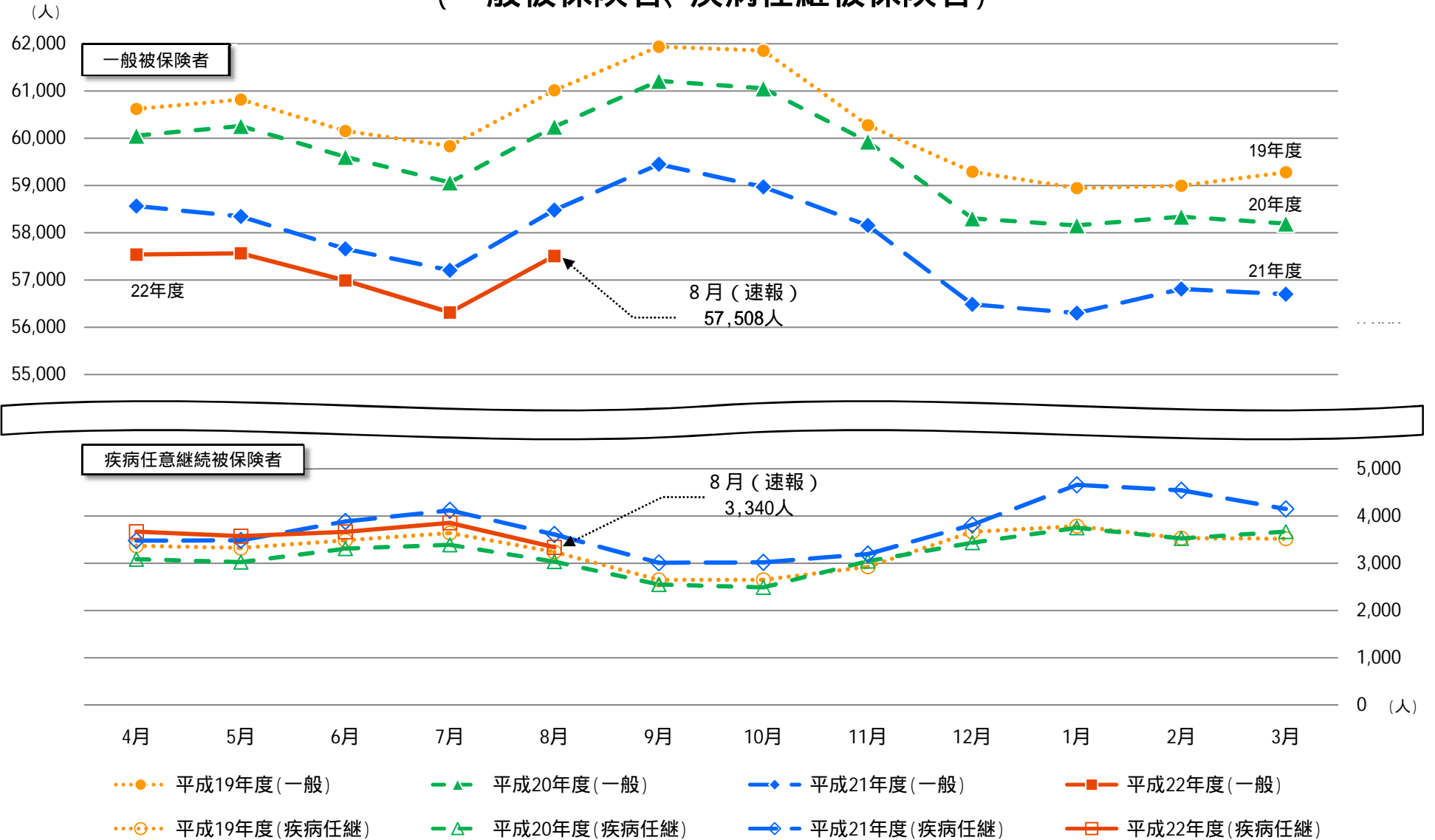
被保険者数の推移



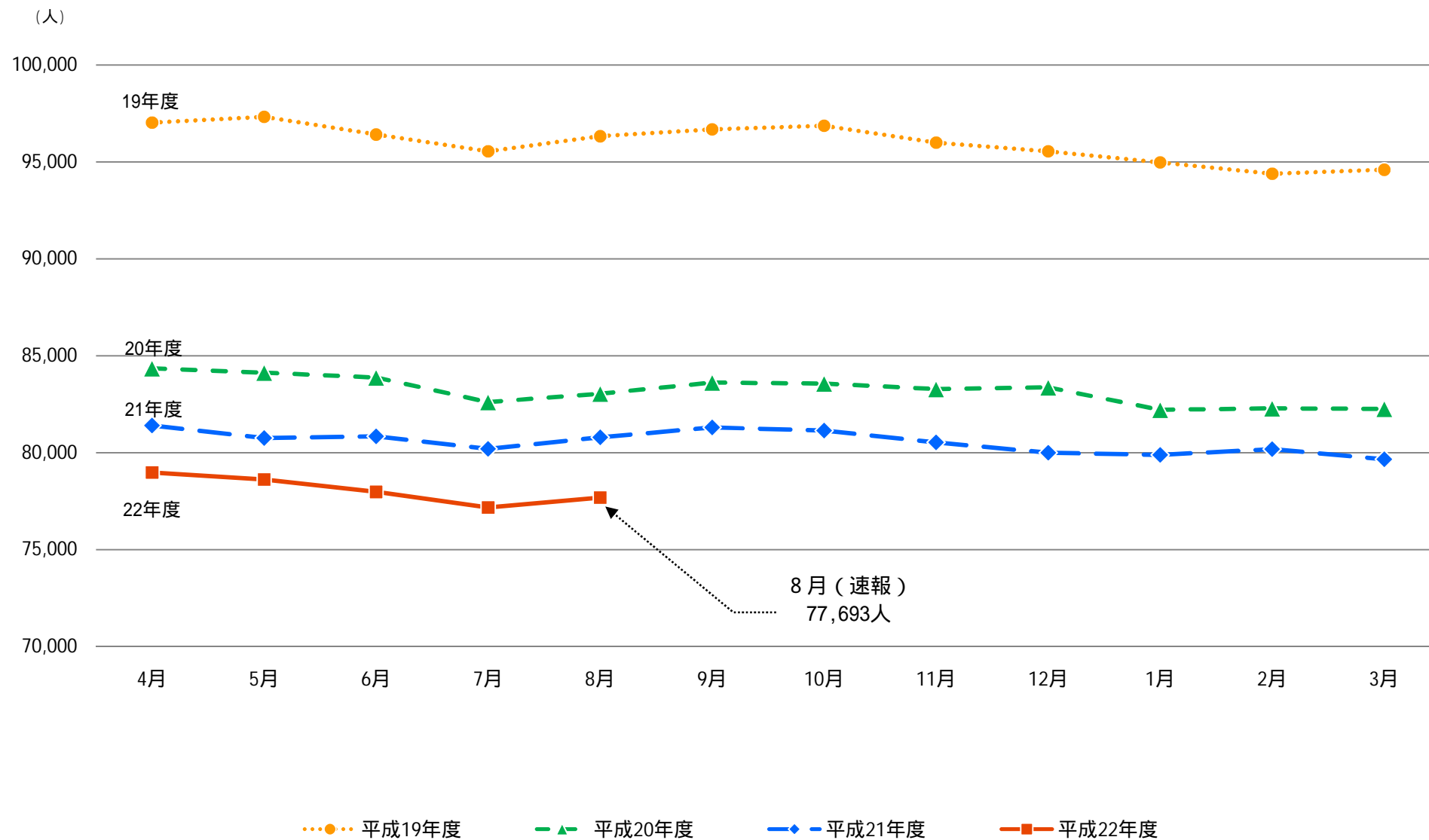
被保険者数の月次推移 (一般被保険者 + 疾病任意被保険者)



被保険者数の月次推移 (一般被保険者、疾病任継被保険者)



被扶養者数の月次推移



船員保険の医療費の動向(平成22年7月時点)

[加入者計]

(単位：%)

	医療費 総額	1人当たり		医療給付 費総額	入院				入院外(調剤分含む)				歯科				
		医療費 総額	稼働日数 補正後		1人当たり 医療費	受診率	1件当たり 日数	1日当たり 医療費	1人当たり 医療費	受診率	1件当たり 日数	1日当たり 医療費	1人当たり 医療費	受診率	1件当たり 日数	1日当たり 医療費	
17年度	0.2	2.7	2.6	0.2	0.4	1.1	4.0	4.8	4.9	1.7	2.3	5.6	0.7	2.5	1.4	0.3	
18年度	1.1	2.6	2.6	1.0	3.2	2.0	1.5	2.6	2.7	2.6	1.4	1.5	3.9	5.4	1.3	0.2	
19年度	4.7	7.6	7.6	7.7	11.2	1.4	1.3	8.2	5.9	1.4	1.5	6.0	8.3	5.1	0.3	2.7	
20年度	0.6	3.5	3.8	1.3	5.0	2.1	0.3	3.2	2.5	0.7	1.7	3.5	5.0	2.8	1.2	3.4	
21年度	0.8	1.9	2.0	0.7	0.8	1.5	1.4	2.1	4.0	1.0	1.8	4.8	0.9	1.3	1.4	0.8	
20 年度	4月	1.9	4.6	1.8	3.4	3.2	2.4	3.5	2.6	3.6	1.1	0.4	2.8	11.8	4.8	0.6	6.0
	5月	2.4	0.6	4.5	1.5	2.9	3.1	3.0	2.9	1.0	1.8	1.9	2.7	2.7	2.5	3.1	3.4
	6月	0.8	3.5	5.3	2.3	9.5	3.0	1.0	5.2	0.6	0.3	3.5	4.6	2.2	0.9	2.5	3.9
	7月	2.5	5.8	3.0	3.0	5.9	6.1	3.4	3.3	5.5	2.6	0.8	3.6	7.3	4.9	0.9	1.4
	8月	4.9	1.7	2.1	4.5	3.6	3.1	3.9	4.2	1.4	2.6	3.5	4.9	1.9	2.0	3.0	3.0
	9月	6.6	9.9	6.1	8.0	13.3	3.2	1.7	11.7	8.0	5.4	0.2	2.2	12.0	7.3	1.1	3.2
	10月	1.7	5.1	5.1	2.6	8.7	7.7	1.2	0.3	3.2	0.2	1.2	4.6	4.2	2.2	0.5	2.4
	11月	0.2	2.4	7.2	1.0	18.4	6.2	2.8	8.4	4.5	3.5	3.3	2.3	2.3	0.7	4.9	3.5
	12月	5.8	8.7	8.7	6.4	12.6	5.7	2.0	4.4	6.6	2.8	0.2	3.9	11.1	5.3	1.5	4.0
	1月	0.7	2.3	2.3	0.9	5.3	7.0	1.2	3.0	6.2	5.7	1.6	2.2	4.3	3.8	1.1	1.6
	2月	4.7	2.3	2.3	5.1	6.1	5.7	2.8	2.4	0.6	1.2	2.8	3.5	1.0	0.1	3.4	2.5
	3月	1.3	4.1	3.1	1.4	3.3	4.2	5.9	5.4	4.1	1.3	1.5	4.3	7.0	1.4	0.2	5.3
21 年度	4~7月	0.8	2.1	2.4	0.6	3.0	2.8	1.0	0.9	5.2	1.2	1.2	5.2	0.8	2.6	1.0	0.8
	4月	4.5	7.4	7.4	5.5	9.0	0.1	3.2	5.4	8.6	3.4	1.8	6.9	0.1	4.1	1.1	3.0
	5月	1.9	1.4	5.2	0.9	2.9	3.3	4.9	1.4	1.3	1.5	2.9	6.0	2.2	0.2	2.7	0.7
	6月	1.8	1.3	1.5	2.4	7.9	0.4	7.0	0.6	6.2	2.2	0.6	3.2	3.4	3.8	0.2	0.6
	7月	3.8	1.4	1.4	4.4	13.0	7.4	4.6	1.5	4.8	0.8	0.7	4.7	1.9	2.7	0.7	0.1
	8月	1.2	3.6	3.6	1.1	2.0	4.1	3.3	5.7	7.4	5.0	0.1	2.2	2.2	2.8	0.2	0.8
	9月	3.8	1.3	1.5	4.3	9.0	1.1	2.9	5.3	3.4	1.5	3.4	5.5	4.4	0.5	3.4	1.4
	10月	4.1	1.4	0.4	4.6	7.9	11.5	1.1	5.3	2.6	3.2	3.8	3.4	2.4	1.4	4.2	0.6
	11月	0.8	3.9	2.9	0.8	5.1	3.8	6.3	5.2	10.8	8.1	2.9	5.5	1.7	0.4	0.5	1.6
	12月	1.8	1.6	1.6	2.2	3.0	0.6	1.5	0.9	4.4	2.7	3.3	5.1	0.4	0.6	1.5	0.6
	1月	0.2	2.3	2.3	1.3	15.4	9.2	1.1	6.9	2.8	6.8	2.4	6.9	3.2	1.4	2.0	0.2
	2月	1.4	3.2	3.2	2.8	14.8	5.6	5.2	3.4	1.0	5.7	0.7	5.7	4.4	2.0	1.4	1.1
3月	0.0	2.4	0.4	0.0	3.6	2.7	0.0	0.8	2.6	0.0	0.5	3.1	0.9	2.3	0.8	2.4	
22 年度	4~7月	1.0	1.3	1.6	0.6	4.8	0.2	2.8	7.5	0.4	0.4	0.6	1.4	1.7	2.4	1.6	2.3
	4月	2.0	0.2	0.2	2.0	0.7	0.2	8.8	10.1	0.3	1.4	0.4	1.3	1.1	2.8	0.1	1.8
	5月	3.2	1.3	1.3	3.1	0.1	0.3	7.1	8.0	1.2	1.8	0.6	1.2	3.9	2.5	1.7	0.3
	6月	1.7	4.3	4.3	2.7	12.0	0.8	4.6	8.0	1.8	0.5	0.7	2.0	1.5	1.7	1.6	1.9
	7月	0.7	2.2	3.2	0.1	6.6	1.9	0.6	4.0	0.7	0.9	1.4	1.2	0.5	2.4	2.9	4.9

注1:職務外の事由による疾病、負傷により保険給付が行われた医療費を対象としている。

注2:医療費総額及び医療給付費総額は社会保険診療報酬支払基金審査分(入院、入院外、歯科、調剤、食事療養、訪問看護に係るもの)である。

注3:入院外の医療費には、調剤分を含む。