

1 . 適用（事業所数・加入者数・標準報酬月額等）の状況

平成30年3月末現在

《奈良支部 事業所数・加入者数・標準報酬月額等の状況 総括表（平成29年度）》

(単位:実数)

		4月	5月	6月	7月	8月	9月	10月	11月	12月	1月	2月	3月
適用事業所数	適用事業所数	15,703	15,815	15,899	15,953	16,014	16,059	16,116	16,171	16,211	16,279	16,352	16,396
	任意適用（再掲）	994	1,009	1,019	1,021	1,025	1,028	1,021	1,019	1,016	1,010	1,013	1,012
	育児休業あり（再掲）	529	495	496	513	523	524	549	562	571	576	579	604
加入者数（被保険者数＋被扶養者数）		315,723	317,243	317,721	318,185	318,045	318,165	318,615	319,233	319,824	319,987	320,359	320,508
被保険者数	被保険者数	174,152	175,685	176,135	176,506	176,457	176,642	176,792	177,137	177,394	177,348	177,467	177,514
	任意適用（再掲）	1,951	2,001	2,026	2,023	2,034	2,034	2,002	1,997	2,006	1,985	1,988	1,982
	任意継続（再掲）	3,796	3,822	3,768	3,779	3,753	3,719	3,735	3,713	3,651	3,707	3,703	3,707
	高齢受給者（一般）（再掲）	2,684	2,734	2,773	2,832	2,894	2,930	2,963	3,021	3,059	3,110	3,190	3,254
	高齢受給者（一定以上所得者）（再掲）	882	887	899	911	916	935	958	967	992	988	1,018	1,036
被扶養者数	被扶養者数	141,571	141,558	141,586	141,679	141,588	141,523	141,823	142,096	142,430	142,639	142,892	142,994
	義務教育就学前（再掲）	20,327	20,811	21,079	21,303	21,564	21,871	22,157	22,423	22,688	22,971	23,242	23,507
	高齢受給者（一般）（再掲）	3,306	3,355	3,379	3,404	3,432	3,474	3,509	3,535	3,575	3,589	3,646	3,656
	高齢受給者（一定以上所得者）（再掲）	136	136	141	142	142	153	154	154	158	157	166	168
扶養率（被扶養者数÷被保険者数）		0.813	0.806	0.804	0.803	0.802	0.801	0.802	0.802	0.803	0.804	0.805	0.806
標準報酬月額の平均		282,568	281,775	281,386	282,028	282,994	287,606	287,521	287,247	287,033	286,908	286,758	286,453
賞与支払状況	事業所数	331	202	347	1,465	2,564	960	255	142	2,587	2,498	428	382
	被保険者数	11,581	4,883	5,311	41,410	43,950	8,828	2,489	2,084	61,981	34,469	7,604	6,091
	標準賞与額の平均 （賞与を受けた被保険者1人当たりの平均）	244,865	202,201	334,279	360,275	290,764	228,010	264,016	184,681	356,179	320,178	312,147	258,819
	標準賞与額の平均 （被保険者1人当たりの平均）	16,283	5,620	10,080	84,524	72,420	11,395	3,717	2,173	124,448	62,229	13,375	8,881
介護保険第2号被保険者（再掲）	被保険者数	95,311	96,041	96,471	96,962	97,256	97,532	97,928	98,194	98,514	98,737	98,924	99,041
	被扶養者数	31,250	31,478	31,460	31,512	31,485	31,449	31,489	31,496	31,538	31,522	31,514	31,487
	標準報酬月額の平均	310,639	309,880	309,536	310,094	310,805	314,866	314,721	314,567	314,480	314,297	314,165	314,040

※数値には健康保険法第3条第2項被保険者（日雇特例被保険者）に係る分は含まれていません。

《適用事業所数の推移》

平成30年3月末現在

【奈良】

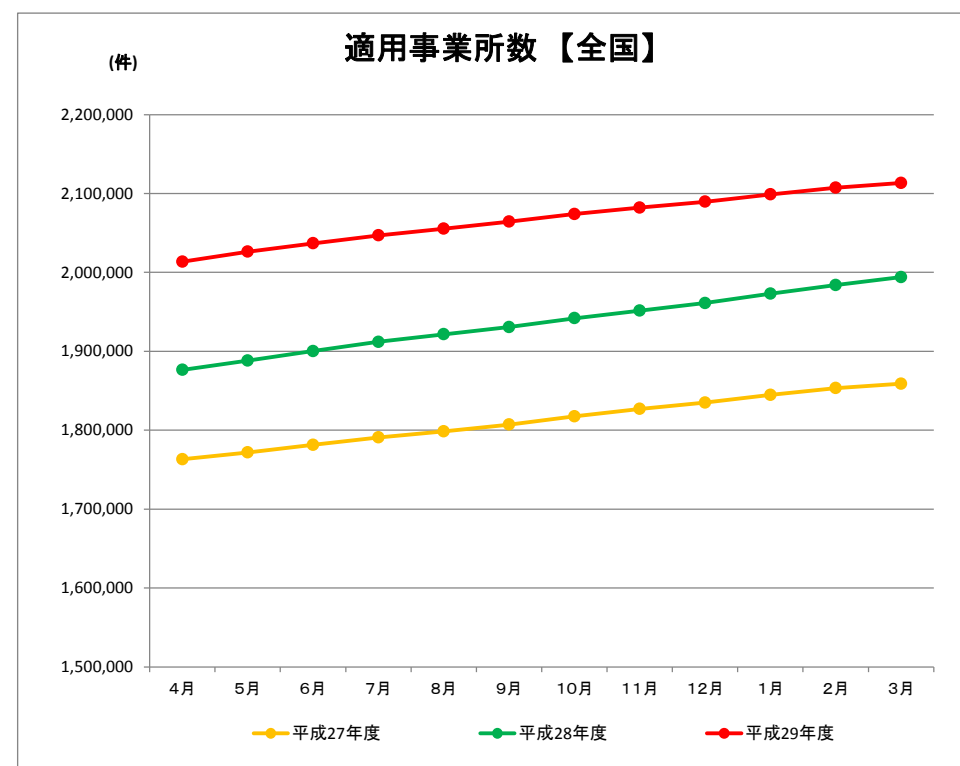
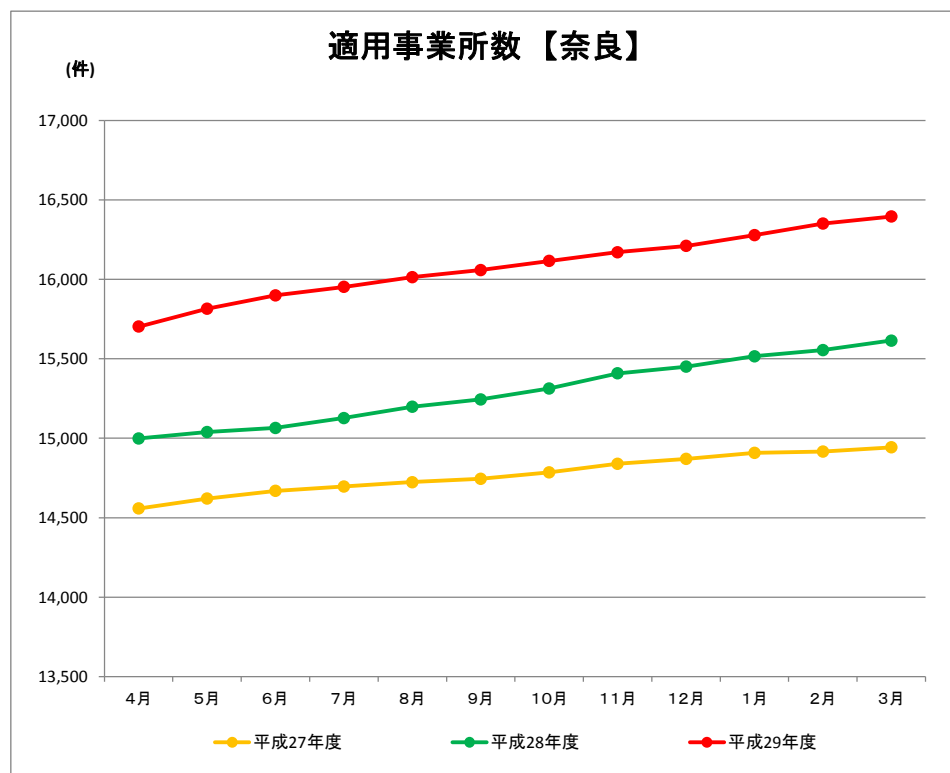
(件)

	4月	5月	6月	7月	8月	9月	10月	11月	12月	1月	2月	3月	平均
平成27年度	14,558	14,621	14,669	14,696	14,724	14,745	14,786	14,839	14,871	14,908	14,916	14,943	14,773
平成28年度	14,999	15,039	15,065	15,127	15,199	15,245	15,313	15,409	15,451	15,516	15,555	15,615	15,294
平成29年度	15,703	15,815	15,899	15,953	16,014	16,059	16,116	16,171	16,211	16,279	16,352	16,396	16,081
前年同月比増減	4.69%	5.16%	5.54%	5.46%	5.36%	5.34%	5.24%	4.95%	4.92%	4.92%	5.12%	5.00%	5.14%

【全国】

(件)

	4月	5月	6月	7月	8月	9月	10月	11月	12月	1月	2月	3月	平均
平成27年度	1,763,165	1,771,930	1,781,417	1,790,768	1,798,501	1,807,159	1,817,643	1,826,987	1,834,922	1,844,803	1,853,486	1,858,887	1,812,472
平成28年度	1,876,547	1,888,272	1,900,310	1,911,939	1,921,618	1,930,606	1,941,946	1,951,568	1,961,071	1,973,021	1,984,034	1,994,022	1,936,246
平成29年度	2,013,546	2,026,228	2,036,835	2,046,883	2,055,365	2,064,441	2,073,937	2,082,113	2,089,585	2,098,862	2,107,277	2,113,359	2,067,369
前年同月比増減	7.30%	7.31%	7.18%	7.06%	6.96%	6.93%	6.80%	6.69%	6.55%	6.38%	6.21%	5.98%	6.77%



《加入者数の推移（被保険者数＋被扶養者数）》

平成30年3月末現在

【奈良】

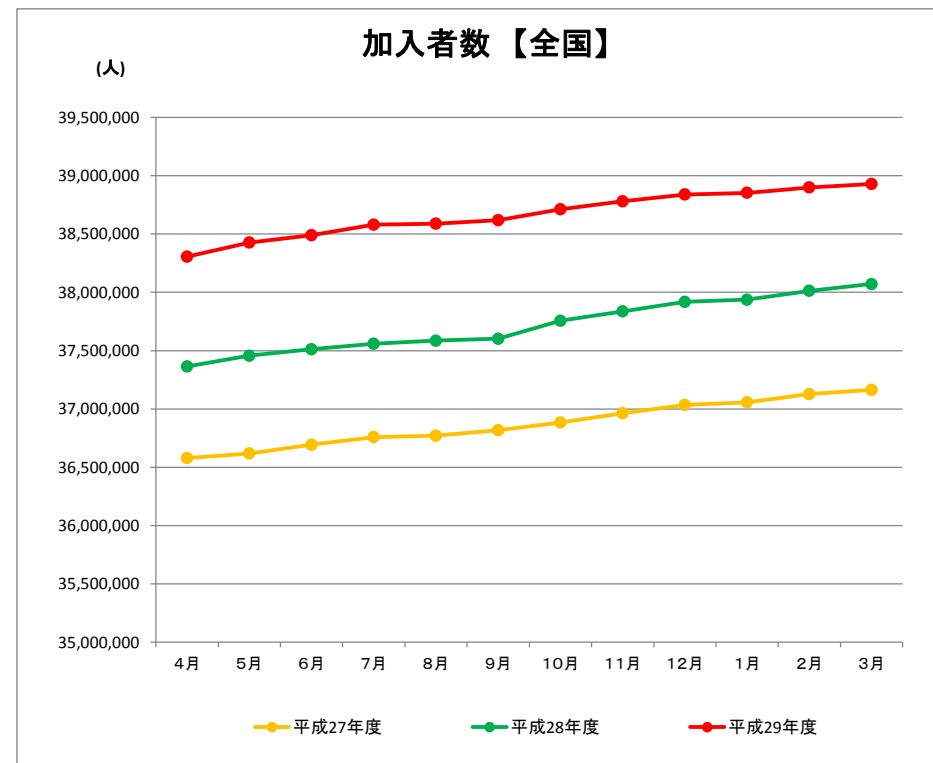
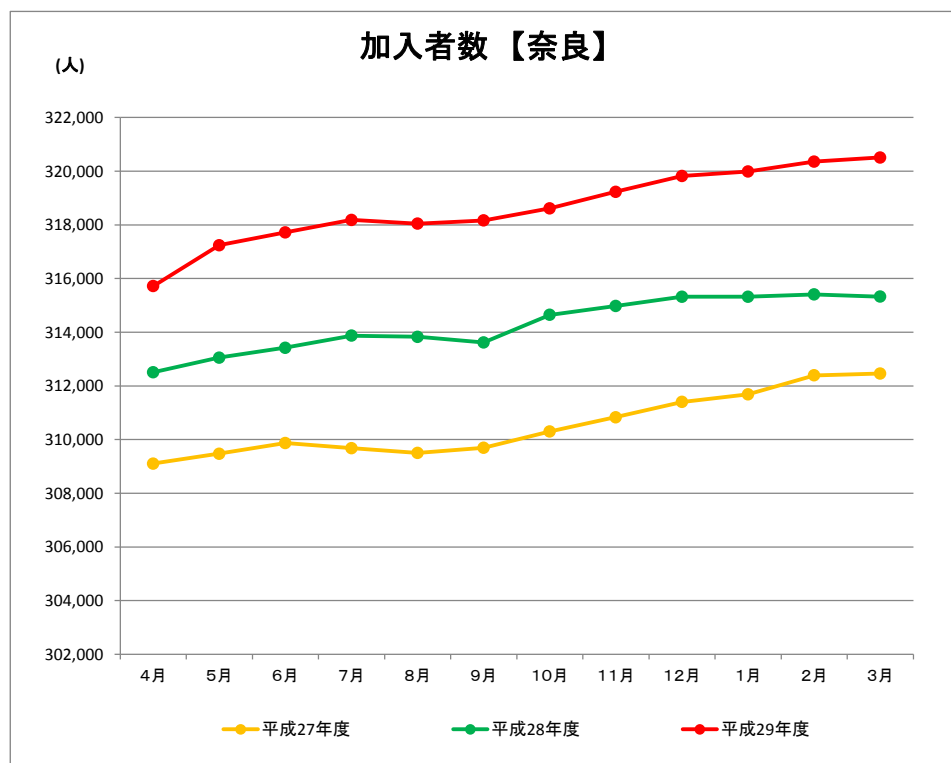
(人)

	4月	5月	6月	7月	8月	9月	10月	11月	12月	1月	2月	3月	平均
平成27年度	309,107	309,474	309,869	309,680	309,500	309,694	310,300	310,834	311,402	311,687	312,394	312,458	310,533
平成28年度	312,506	313,056	313,422	313,872	313,831	313,623	314,649	314,980	315,326	315,326	315,412	315,329	314,278
平成29年度	315,723	317,243	317,721	318,185	318,045	318,165	318,615	319,233	319,824	319,987	320,359	320,508	318,634
前年同月比増減	1.03%	1.34%	1.37%	1.37%	1.34%	1.45%	1.26%	1.35%	1.43%	1.48%	1.57%	1.64%	1.39%

【全国】

(人)

	4月	5月	6月	7月	8月	9月	10月	11月	12月	1月	2月	3月	平均
平成27年度	36,578,715	36,618,918	36,693,388	36,758,550	36,771,192	36,819,094	36,885,091	36,963,721	37,035,874	37,058,017	37,128,046	37,164,935	36,872,962
平成28年度	37,364,072	37,457,339	37,511,308	37,559,022	37,586,025	37,601,958	37,755,431	37,837,035	37,918,401	37,936,699	38,013,078	38,071,205	37,717,631
平成29年度	38,305,551	38,427,084	38,489,806	38,579,178	38,588,699	38,618,833	38,713,193	38,780,039	38,839,338	38,853,252	38,899,199	38,929,641	38,668,651
前年同月比増減	2.52%	2.59%	2.61%	2.72%	2.67%	2.70%	2.54%	2.49%	2.43%	2.42%	2.33%	2.25%	2.52%



《被保険者数の推移》

平成30年3月末現在

【奈良】

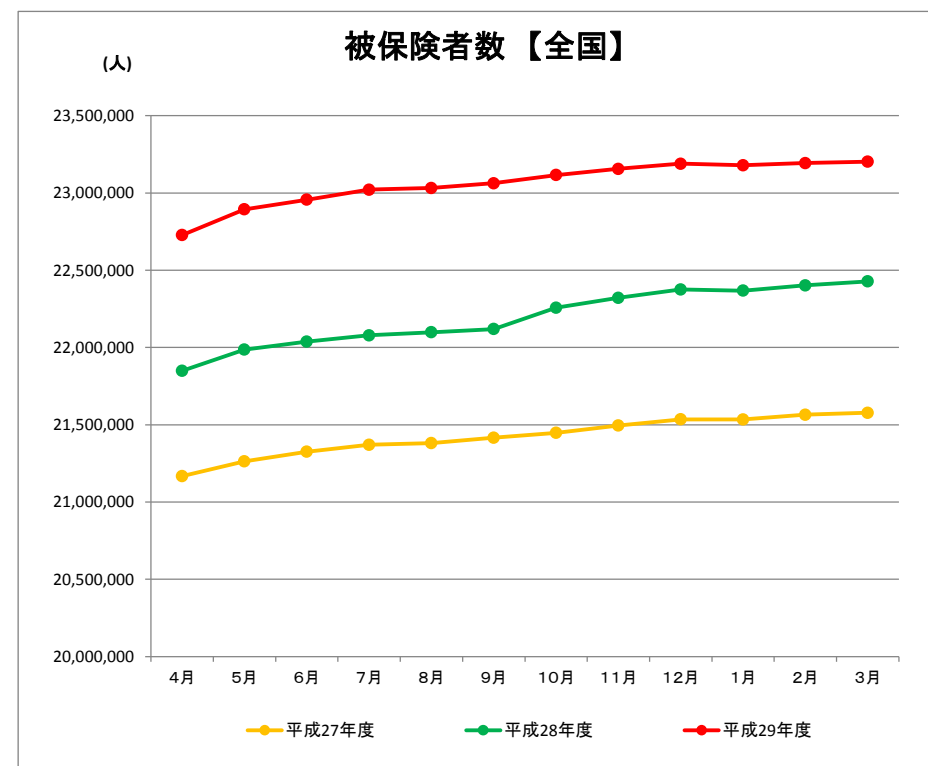
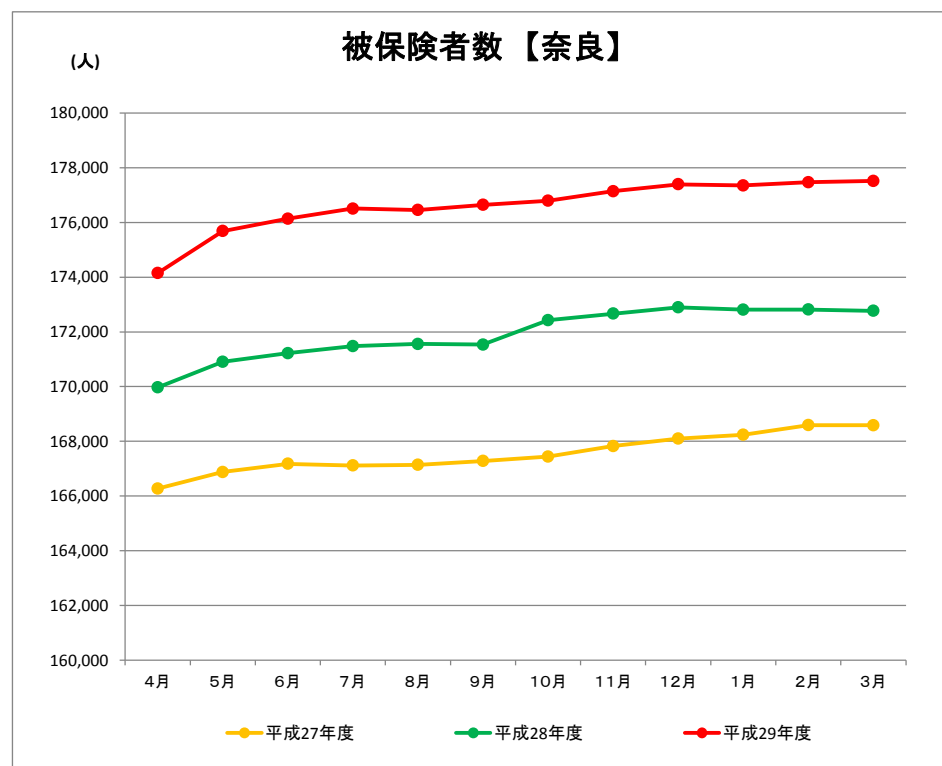
(人)

	4月	5月	6月	7月	8月	9月	10月	11月	12月	1月	2月	3月	平均
平成27年度	166,275	166,880	167,180	167,121	167,144	167,283	167,446	167,826	168,097	168,241	168,591	168,588	167,556
平成28年度	169,976	170,904	171,217	171,478	171,560	171,536	172,426	172,667	172,900	172,808	172,816	172,771	171,922
平成29年度	174,152	175,685	176,135	176,506	176,457	176,642	176,792	177,137	177,394	177,348	177,467	177,514	176,602
前年同月比増減	2.46%	2.80%	2.87%	2.93%	2.85%	2.98%	2.53%	2.59%	2.60%	2.63%	2.69%	2.75%	2.72%

【全国】

(人)

	4月	5月	6月	7月	8月	9月	10月	11月	12月	1月	2月	3月	平均
平成27年度	21,167,869	21,264,162	21,325,990	21,371,128	21,382,093	21,416,903	21,448,405	21,494,880	21,535,494	21,533,965	21,564,856	21,577,484	21,423,602
平成28年度	21,849,181	21,987,083	22,037,654	22,078,768	22,099,191	22,119,955	22,257,475	22,321,648	22,375,189	22,368,268	22,402,543	22,428,161	22,193,760
平成29年度	22,727,499	22,894,495	22,956,910	23,021,582	23,032,172	23,062,885	23,116,492	23,156,096	23,189,515	23,179,129	23,193,664	23,203,471	23,061,159
前年同月比増減	4.02%	4.13%	4.17%	4.27%	4.22%	4.26%	3.86%	3.74%	3.64%	3.63%	3.53%	3.46%	3.91%



《任意継続被保険者数の推移》

平成30年3月末現在

【奈良】

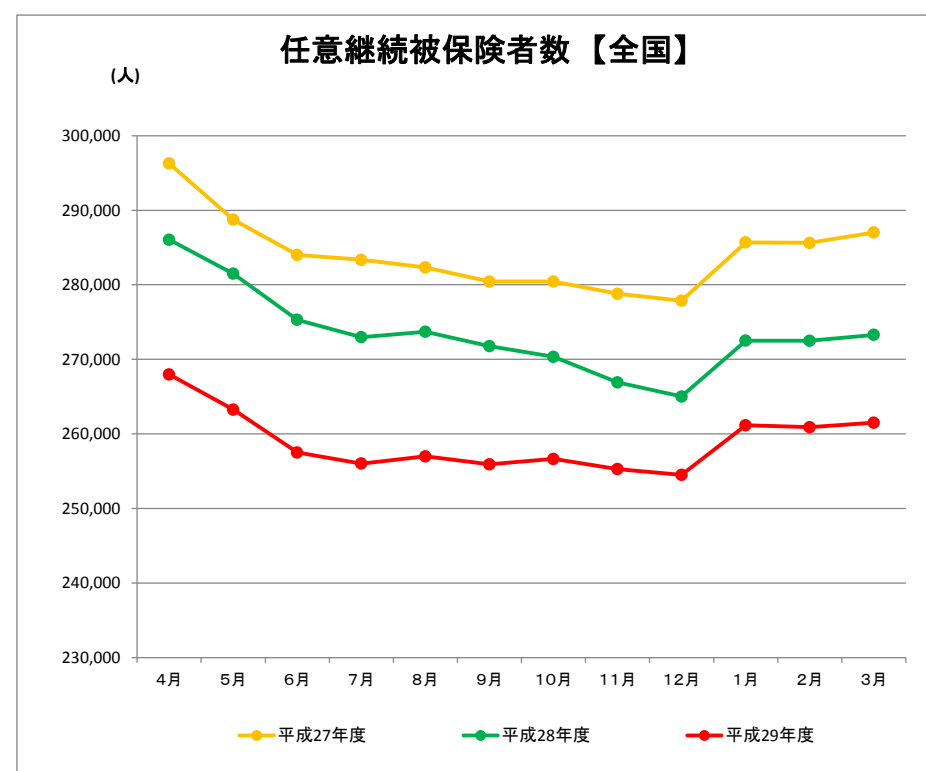
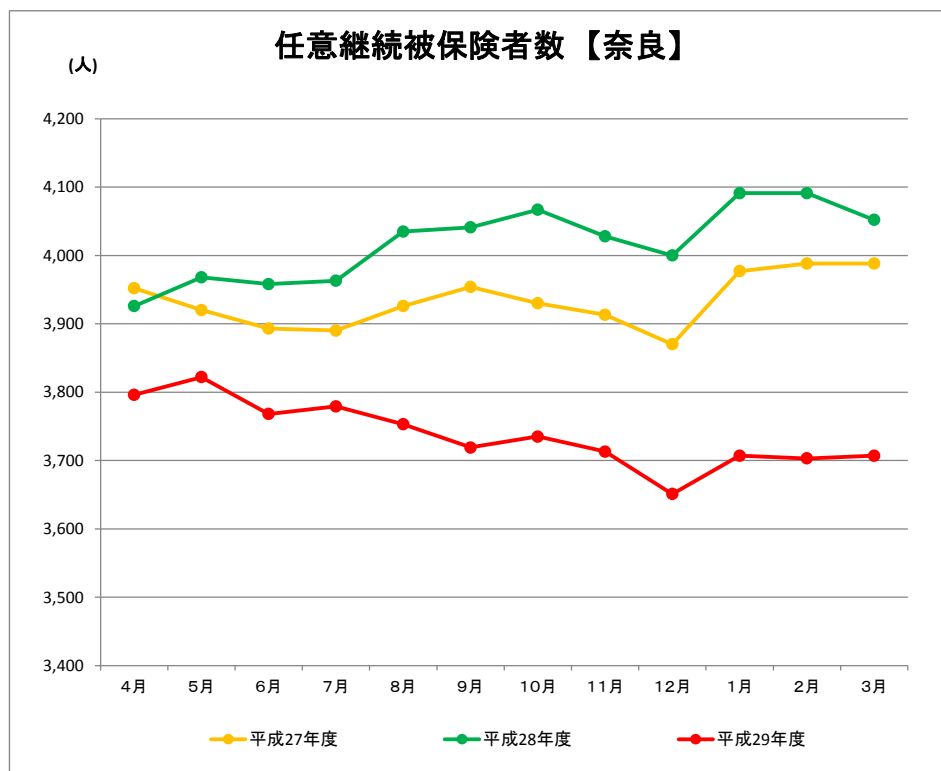
(人)

	4月	5月	6月	7月	8月	9月	10月	11月	12月	1月	2月	3月	平均
平成27年度	3,952	3,920	3,893	3,890	3,926	3,954	3,930	3,913	3,870	3,977	3,988	3,988	3,933
平成28年度	3,926	3,968	3,958	3,963	4,035	4,041	4,067	4,028	4,000	4,091	4,091	4,052	4,018
平成29年度	3,796	3,822	3,768	3,779	3,753	3,719	3,735	3,713	3,651	3,707	3,703	3,707	3,738
前年同月比増減	-3.31%	-3.68%	-4.80%	-4.64%	-6.99%	-7.97%	-8.16%	-7.82%	-8.73%	-9.39%	-9.48%	-8.51%	-6.98%

【全国】

(人)

	4月	5月	6月	7月	8月	9月	10月	11月	12月	1月	2月	3月	平均
平成27年度	296,292	288,747	283,992	283,350	282,329	280,443	280,426	278,801	277,865	285,689	285,623	287,014	284,214
平成28年度	286,059	281,489	275,305	272,982	273,713	271,782	270,343	266,913	265,016	272,516	272,492	273,298	273,492
平成29年度	267,990	263,278	257,507	256,032	256,984	255,921	256,660	255,305	254,508	261,156	260,901	261,517	258,980
前年同月比増減	-6.32%	-6.47%	-6.46%	-6.21%	-6.11%	-5.84%	-5.06%	-4.35%	-3.97%	-4.17%	-4.25%	-4.31%	-5.31%



《被扶養者数の推移》

平成30年3月末現在

【奈良】

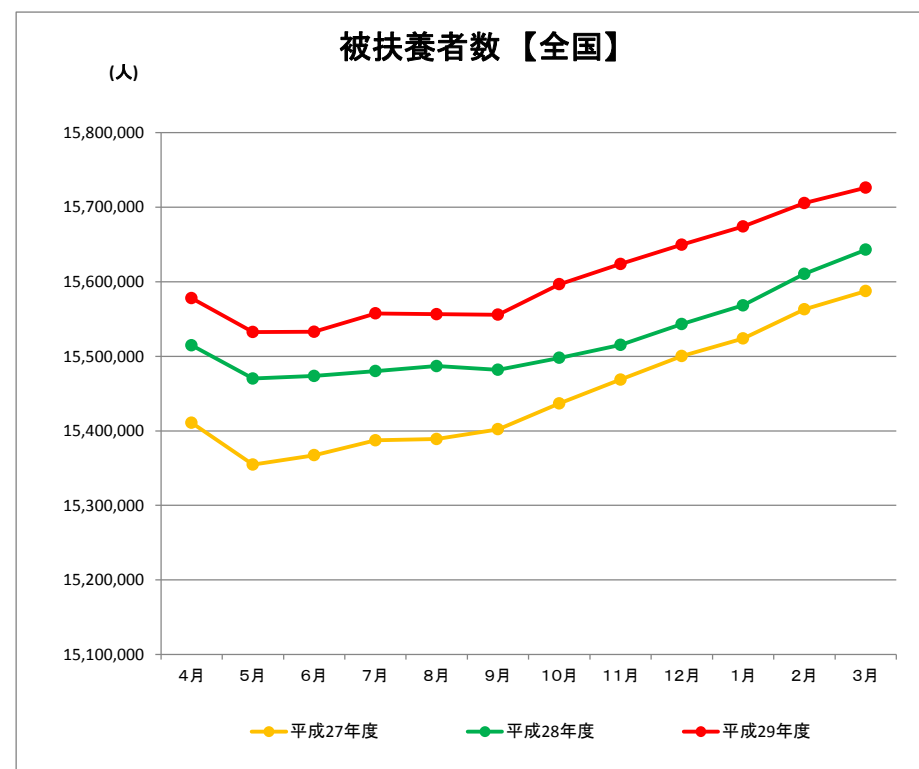
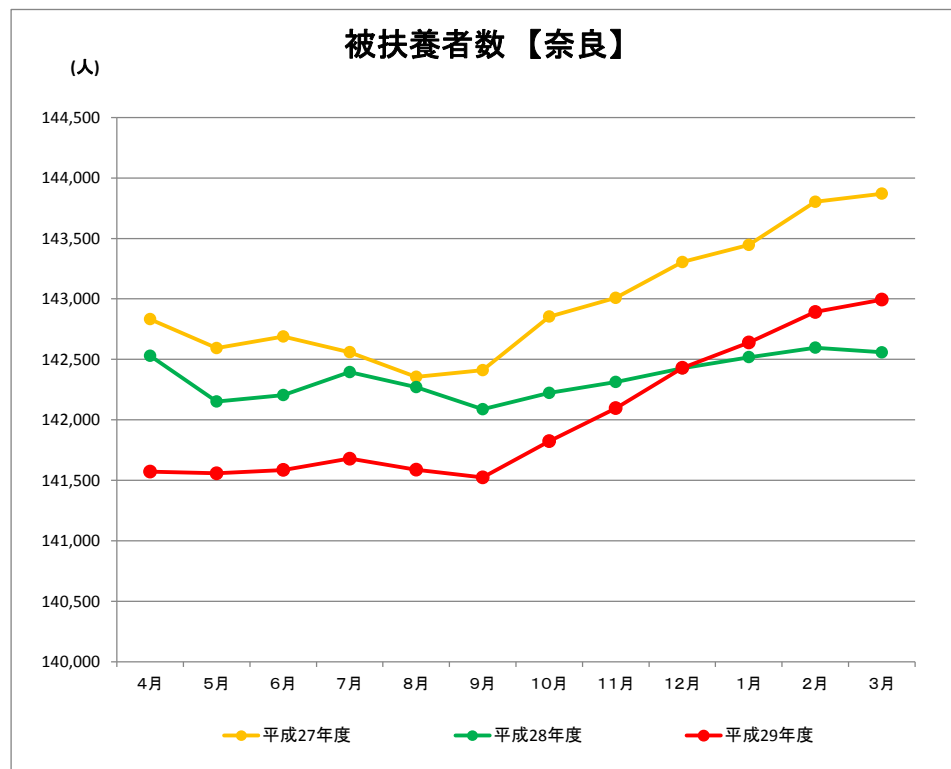
(人)

	4月	5月	6月	7月	8月	9月	10月	11月	12月	1月	2月	3月	平均
平成27年度	142,832	142,594	142,689	142,559	142,356	142,411	142,854	143,008	143,305	143,446	143,803	143,870	142,977
平成28年度	142,530	142,152	142,205	142,394	142,271	142,087	142,223	142,313	142,426	142,518	142,596	142,558	142,356
平成29年度	141,571	141,558	141,586	141,679	141,588	141,523	141,823	142,096	142,430	142,639	142,892	142,994	142,032
前年同月比増減	-0.67%	-0.42%	-0.44%	-0.50%	-0.48%	-0.40%	-0.28%	-0.15%	0.00%	0.08%	0.21%	0.31%	-0.23%

【全国】

(人)

	4月	5月	6月	7月	8月	9月	10月	11月	12月	1月	2月	3月	平均
平成27年度	15,410,846	15,354,756	15,367,398	15,387,422	15,389,099	15,402,191	15,436,686	15,468,841	15,500,380	15,524,052	15,563,190	15,587,451	15,449,359
平成28年度	15,514,891	15,470,256	15,473,654	15,480,254	15,486,834	15,482,003	15,497,956	15,515,387	15,543,212	15,568,431	15,610,535	15,643,044	15,523,871
平成29年度	15,578,052	15,532,589	15,532,896	15,557,596	15,556,527	15,555,948	15,596,701	15,623,943	15,649,823	15,674,123	15,705,535	15,726,170	15,607,492
前年同月比増減	0.41%	0.40%	0.38%	0.50%	0.45%	0.48%	0.64%	0.70%	0.69%	0.68%	0.61%	0.53%	0.54%



《扶養率の推移》

平成30年3月末現在

【奈良】

(被扶養者数/被保険者数)

	4月	5月	6月	7月	8月	9月	10月	11月	12月	1月	2月	3月	平均
平成27年度	0.859	0.854	0.854	0.853	0.852	0.851	0.853	0.852	0.853	0.853	0.853	0.853	0.853
平成28年度	0.839	0.832	0.831	0.830	0.829	0.828	0.825	0.824	0.824	0.825	0.825	0.825	0.828
平成29年度	0.813	0.806	0.804	0.803	0.802	0.801	0.802	0.802	0.803	0.804	0.805	0.806	0.804
前年同月比増減	-3.10%	-3.12%	-3.25%	-3.25%	-3.26%	-3.26%	-2.79%	-2.67%	-2.55%	-2.55%	-2.42%	-2.30%	-2.88%

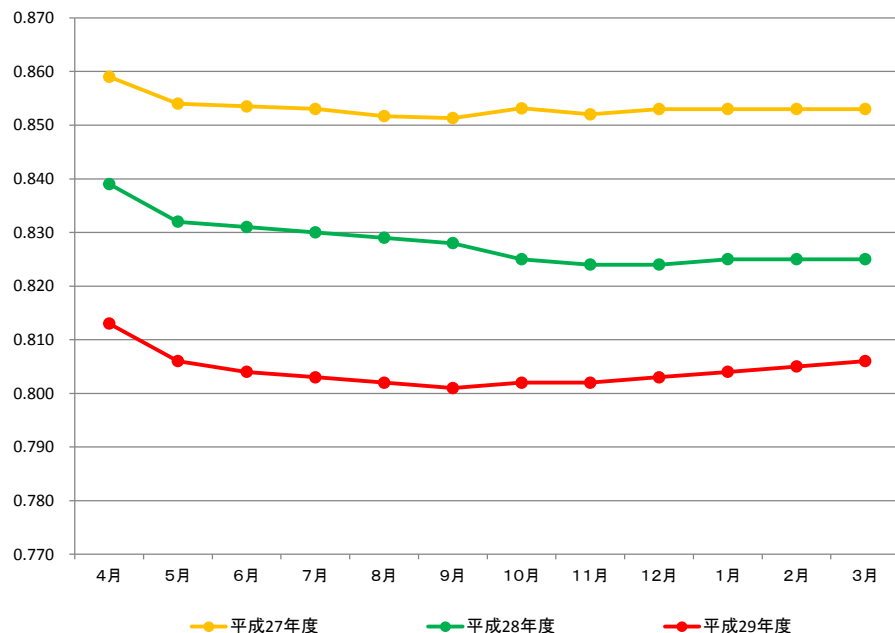
【全国】

(被扶養者数/被保険者数)

	4月	5月	6月	7月	8月	9月	10月	11月	12月	1月	2月	3月	平均
平成27年度	0.728	0.722	0.721	0.720	0.720	0.719	0.720	0.720	0.720	0.721	0.722	0.722	0.721
平成28年度	0.710	0.704	0.702	0.701	0.701	0.700	0.696	0.695	0.695	0.696	0.697	0.697	0.700
平成29年度	0.685	0.678	0.677	0.676	0.675	0.675	0.675	0.675	0.675	0.676	0.677	0.678	0.677
前年同月比増減	-3.52%	-3.69%	-3.56%	-3.57%	-3.71%	-3.57%	-3.02%	-2.88%	-2.88%	-2.87%	-2.87%	-2.73%	-3.24%

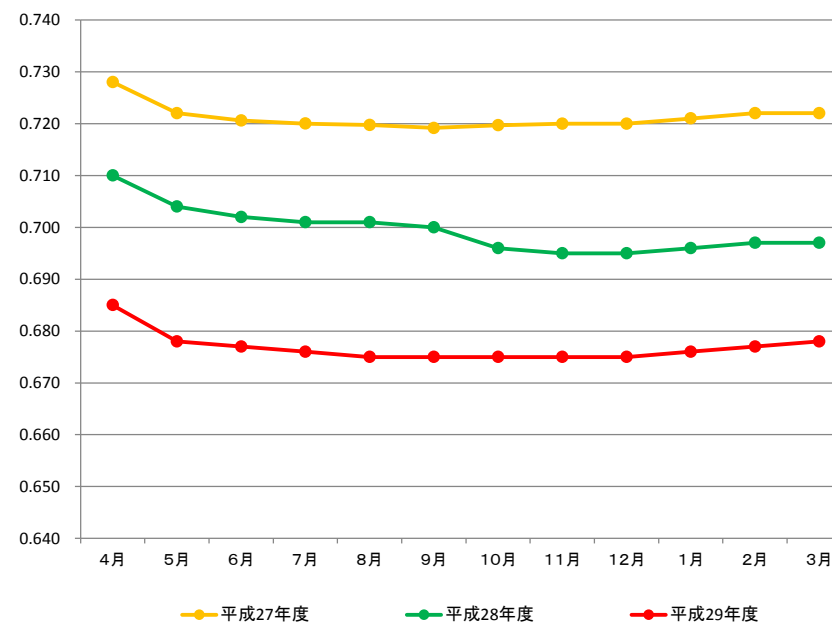
扶養率【奈良】

(被扶養者数/被保険者数)



扶養率【全国】

(被扶養者数/被保険者数)



《平均標準報酬月額の推移》

平成30年3月末現在

【奈良】

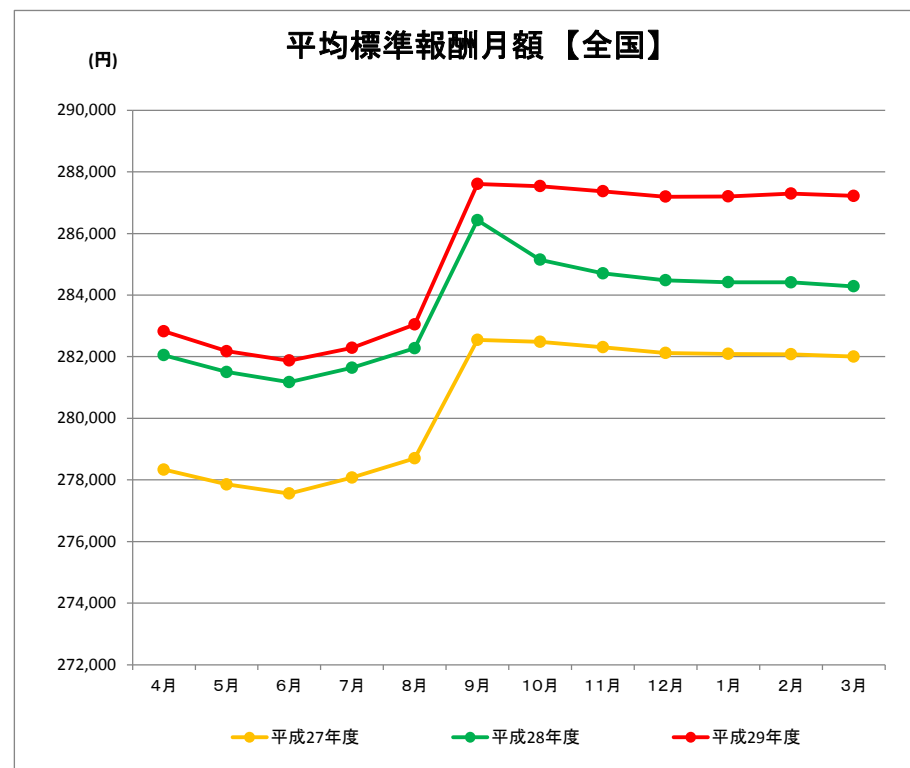
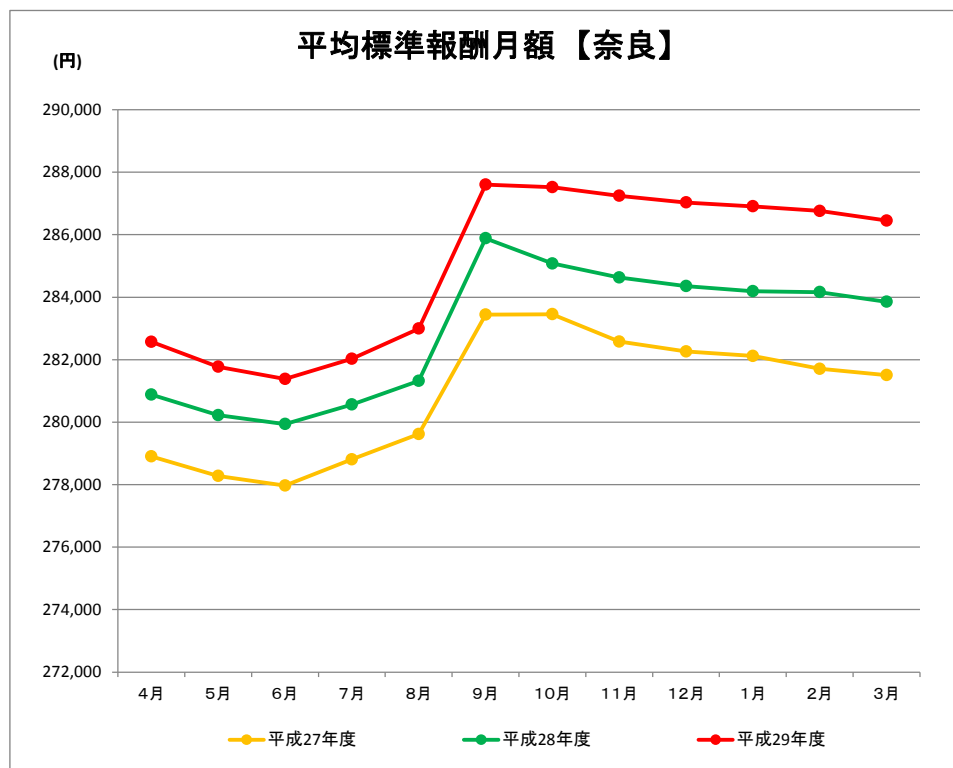
(円)

	4月	5月	6月	7月	8月	9月	10月	11月	12月	1月	2月	3月	平均
平成27年度	278,901	278,281	277,973	278,811	279,617	283,444	283,455	282,581	282,262	282,116	281,709	281,509	280,888
平成28年度	280,882	280,220	279,940	280,565	281,321	285,885	285,079	284,631	284,356	284,188	284,165	283,857	282,924
平成29年度	282,568	281,775	281,386	282,028	282,994	287,606	287,521	287,247	287,033	286,908	286,758	286,453	285,023
前年同月比増減	0.60%	0.55%	0.52%	0.52%	0.59%	0.60%	0.86%	0.92%	0.94%	0.96%	0.91%	0.91%	0.74%

【全国】

(円)

	4月	5月	6月	7月	8月	9月	10月	11月	12月	1月	2月	3月	平均
平成27年度	278,332	277,854	277,555	278,075	278,699	282,543	282,482	282,306	282,120	282,092	282,077	282,001	280,511
平成28年度	282,048	281,501	281,174	281,637	282,271	286,427	285,146	284,704	284,477	284,415	284,413	284,285	283,542
平成29年度	282,824	282,176	281,874	282,287	283,045	287,610	287,538	287,372	287,195	287,205	287,294	287,218	285,303
前年同月比増減	0.28%	0.24%	0.25%	0.23%	0.27%	0.41%	0.84%	0.94%	0.96%	0.98%	1.01%	1.03%	0.62%



2 保 険 給 付 費 の 状 況

平成30年3月末現在

《 奈 良 支 部 保 険 給 付 費 総 括 表 (平 成 2 9 年 度) 》

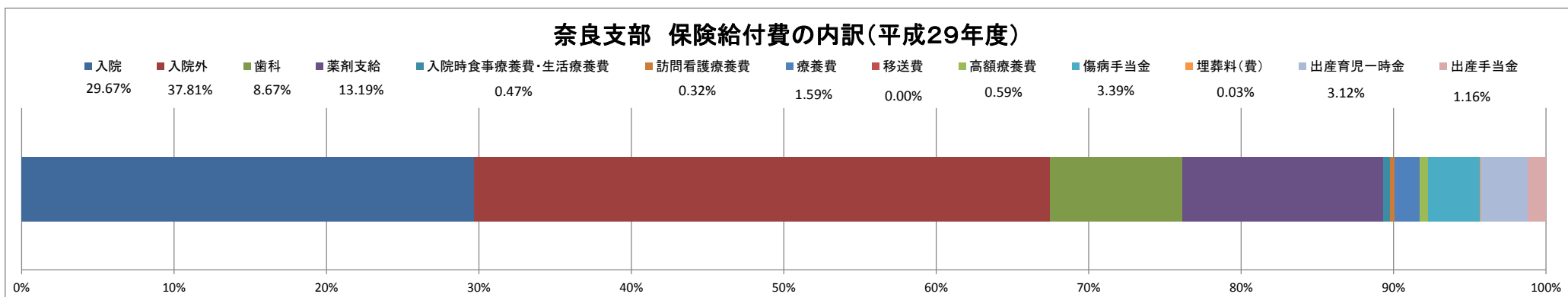
(単位:千円)

摘 要	4月	5月	6月	7月	8月	9月	10月	11月	12月	1月	2月	3月	合計
保険給付費	3,786,617	4,094,894	4,046,459	3,922,905	4,046,313	3,821,243	4,060,154	4,042,249	4,175,741	4,102,958	3,968,420	4,408,603	48,476,555
医療給付費	3,535,357	3,678,722	3,716,475	3,659,758	3,680,382	3,558,696	3,762,676	3,713,180	3,857,254	3,810,656	3,676,241	4,092,479	44,741,876
診療費													
入院	1,120,724	1,211,255	1,186,252	1,195,783	1,263,301	1,107,030	1,258,230	1,244,068	1,230,544	1,215,132	1,117,860	1,232,013	14,382,192
入院外	1,447,239	1,494,207	1,520,678	1,478,574	1,456,194	1,470,886	1,506,894	1,477,368	1,572,705	1,631,379	1,544,922	1,728,060	18,329,104
歯科	336,841	345,318	370,861	373,846	338,481	351,799	350,977	343,585	355,294	317,603	337,887	379,171	4,201,664
薬剤支給	522,365	513,317	514,487	496,781	500,189	509,434	519,460	524,575	573,295	538,393	553,351	627,759	6,393,407
入院時食事療養費・生活療養費	18,383	20,136	19,333	19,624	19,741	18,044	18,960	18,522	19,519	18,836	18,154	19,721	228,974
訪問看護療養費	10,195	11,826	12,535	11,600	12,427	12,625	12,916	13,561	14,192	13,248	13,592	14,620	153,335
現金給付													
療養費	58,229	60,535	63,281	65,372	68,488	67,986	69,105	66,072	64,434	61,171	63,277	61,210	769,159
移送費	0	0	0	0	64	0	0	0	0	0	0	0	64
高額療養費	21,366	22,112	29,047	18,179	21,489	20,891	26,129	25,428	27,272	14,890	27,198	29,925	283,925
その他の現金給付	251,259	416,172	329,984	263,147	365,931	262,547	297,478	329,069	318,486	292,302	292,180	316,124	3,734,679
傷病手当金	131,256	125,441	130,801	120,746	148,563	139,220	143,113	138,337	159,788	132,428	118,775	155,357	1,643,825
埋葬料(費)	1,200	1,150	1,450	1,100	1,150	1,200	1,100	1,200	1,250	1,300	1,400	1,800	15,300
出産育児一時金	78,896	223,636	146,904	90,996	163,672	73,032	110,832	152,736	110,364	109,556	128,844	121,720	1,511,188
出産手当金	39,908	65,945	50,829	50,305	52,546	49,095	42,433	36,796	47,084	49,019	43,161	37,247	564,367

※端数処理等のため、合計金額が合わない場合があります。

※入院時食事療養費・生活療養費は標準負担額差額支給分を除きます。

※数値には健康保険法第3条第2項被保険者(日雇特例被保険者)に係る分は含まれません。

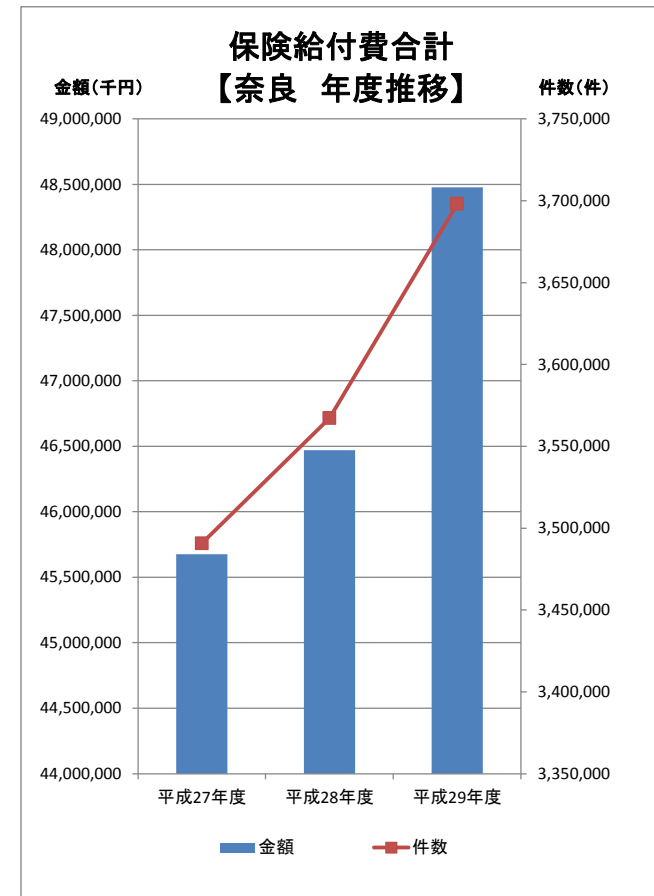
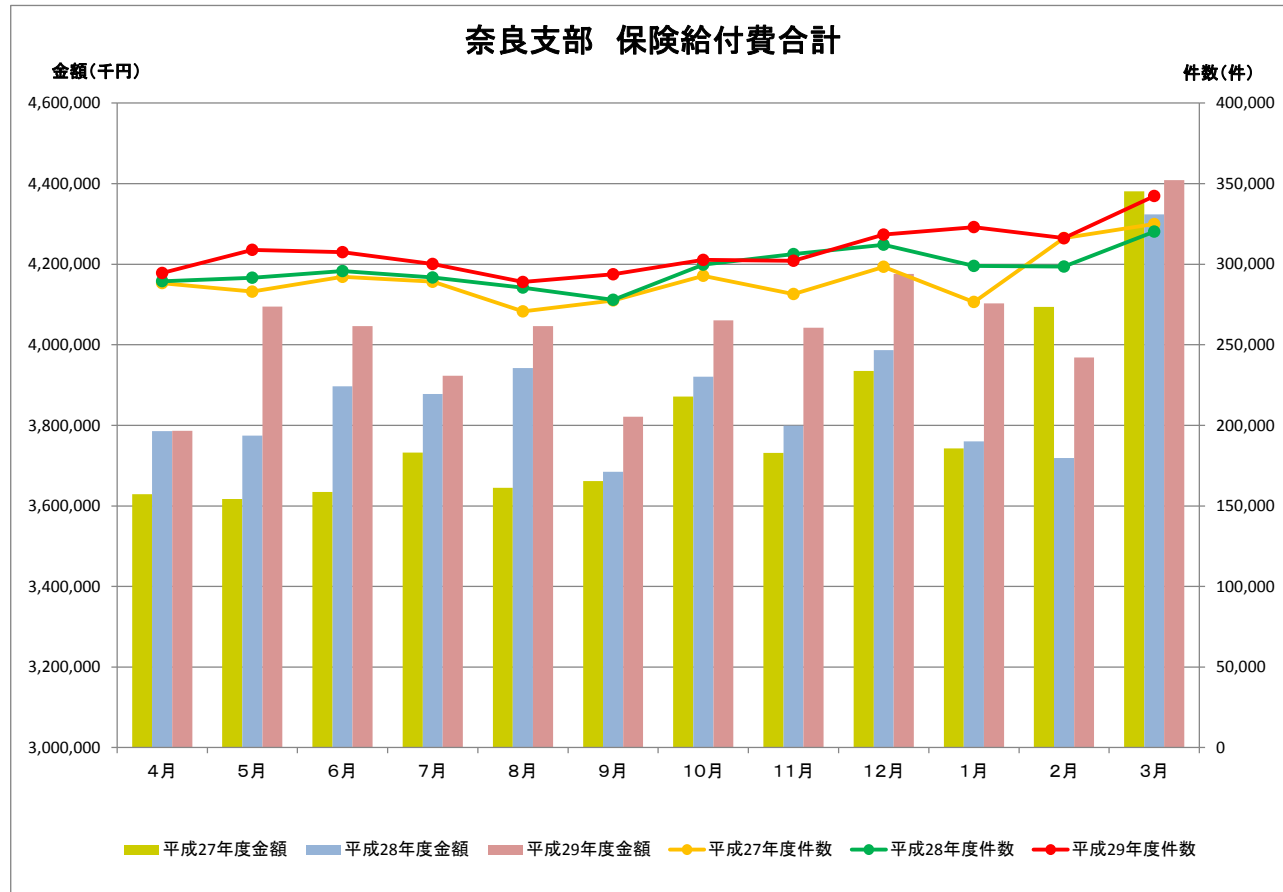


《奈良支部 保険給付費の推移》

平成30年3月末現在

(単位: 件数=実数 金額=千円)

		4月	5月	6月	7月	8月	9月	10月	11月	12月	1月	2月	3月	合計
平成27年度	件数	288,217	282,938	292,059	289,102	270,639	277,476	292,792	281,498	298,324	276,545	316,245	324,864	3,490,699
	金額	3,629,003	3,617,201	3,634,308	3,732,717	3,644,731	3,661,512	3,871,659	3,731,877	3,935,023	3,742,820	4,093,610	4,380,533	45,674,994
平成28年度	件数	289,468	291,604	295,659	291,673	285,428	277,887	299,664	306,174	312,098	298,863	298,475	320,197	3,567,190
	金額	3,785,373	3,774,133	3,897,143	3,878,094	3,941,954	3,684,577	3,920,934	3,798,963	3,986,714	3,759,880	3,719,007	4,323,454	46,470,227
平成29年度	件数	294,573	308,882	307,433	300,071	288,941	293,775	302,623	302,136	318,319	322,943	316,105	342,261	3,698,062
	金額	3,786,617	4,094,894	4,046,459	3,922,905	4,046,313	3,821,243	4,060,154	4,042,249	4,175,741	4,102,958	3,968,420	4,408,603	48,476,555
前年同月比増減	件数	1.76%	5.93%	3.98%	2.88%	1.23%	5.72%	0.99%	-1.32%	1.99%	8.06%	5.91%	6.89%	3.67%
	金額	0.03%	8.50%	3.83%	1.16%	2.65%	3.71%	3.55%	6.40%	4.74%	9.12%	6.71%	1.97%	4.32%

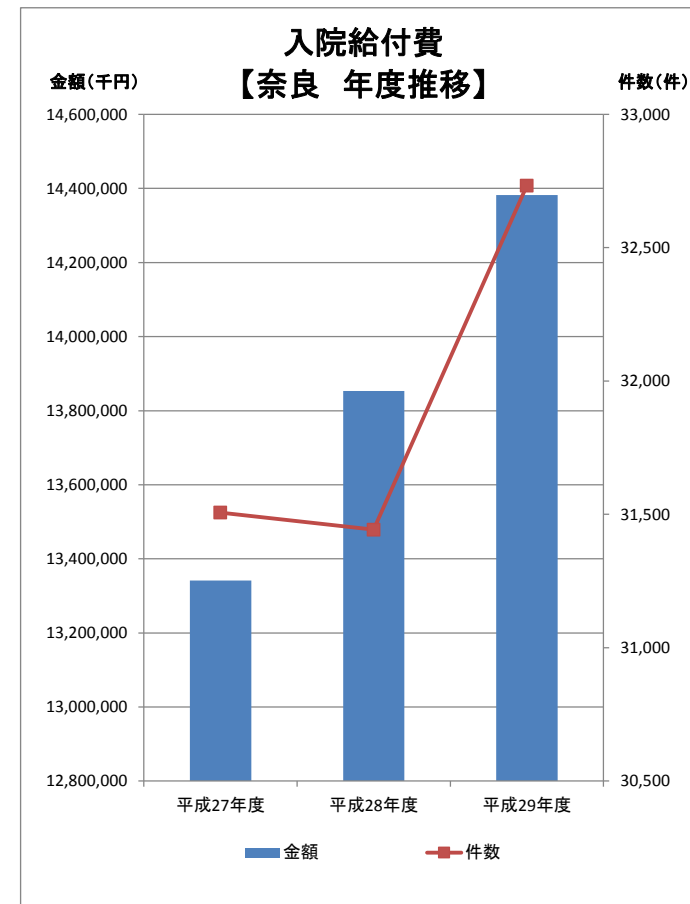
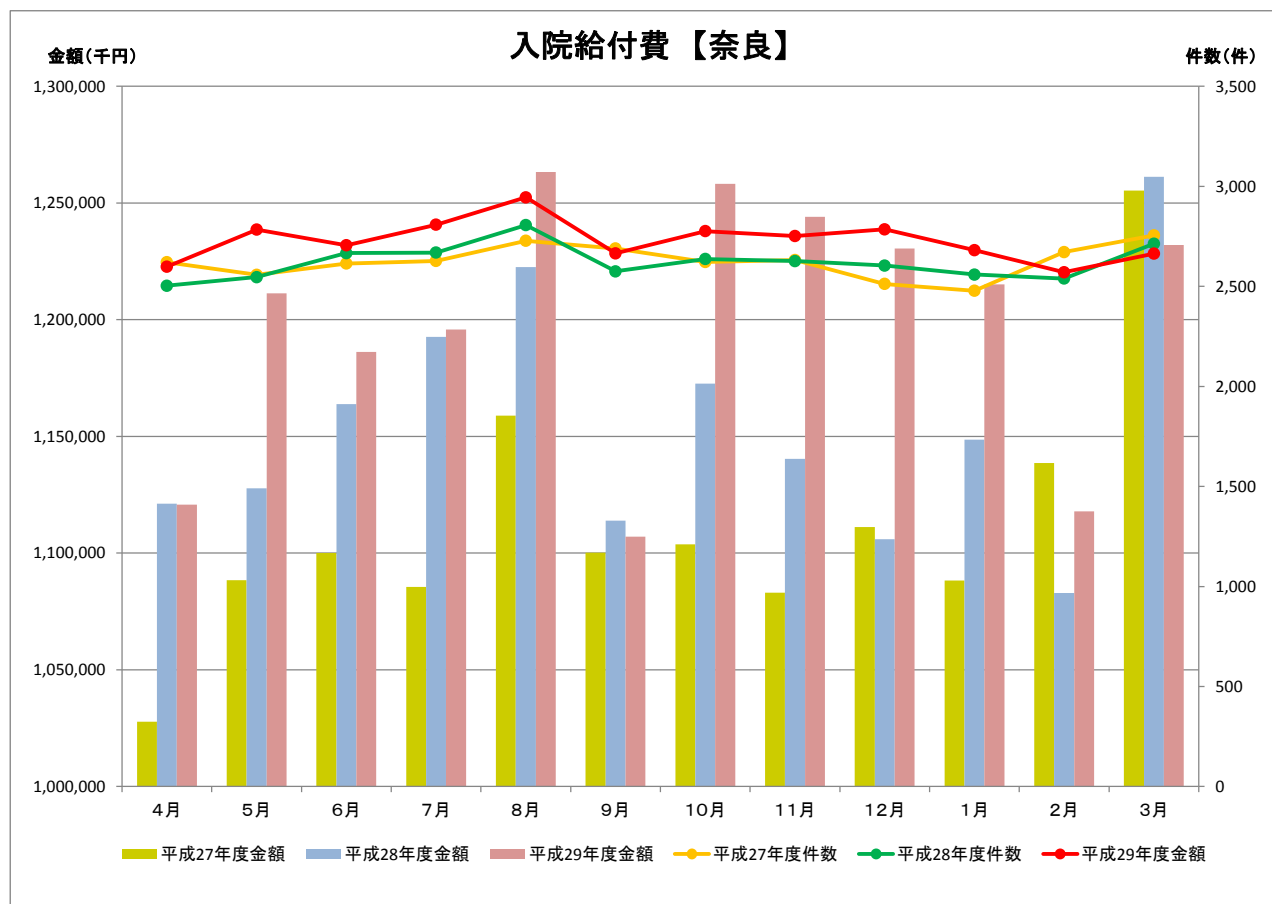


《奈良支部 診療費(入院)の推移》

平成30年3月末現在

(単位: 件数=実数 金額=千円)

		4月	5月	6月	7月	8月	9月	10月	11月	12月	1月	2月	3月	合計
平成27年度	件数	2,621	2,558	2,614	2,627	2,728	2,689	2,622	2,632	2,512	2,478	2,671	2,755	31,507
	金額	1,027,741	1,088,417	1,100,041	1,085,534	1,158,950	1,100,172	1,103,800	1,082,980	1,111,227	1,088,241	1,138,576	1,255,359	13,341,038
平成28年度	件数	2,503	2,546	2,666	2,669	2,806	2,575	2,637	2,626	2,604	2,559	2,539	2,713	31,443
	金額	1,121,113	1,127,779	1,163,820	1,192,599	1,222,559	1,113,964	1,172,556	1,140,335	1,106,002	1,148,671	1,082,923	1,261,262	13,853,583
平成29年度	件数	2,598	2,784	2,705	2,808	2,945	2,665	2,776	2,752	2,785	2,681	2,570	2,664	32,733
	金額	1,120,724	1,211,255	1,186,252	1,195,783	1,263,301	1,107,030	1,258,230	1,244,068	1,230,544	1,215,132	1,117,860	1,232,013	14,382,192
前年同月比増減	件数	3.80%	9.35%	1.46%	5.21%	4.95%	3.50%	5.27%	4.80%	6.95%	4.77%	1.22%	-1.81%	4.10%
	金額	-0.03%	7.40%	1.93%	0.27%	3.33%	-0.62%	7.31%	9.10%	11.26%	5.79%	3.23%	-2.32%	3.82%

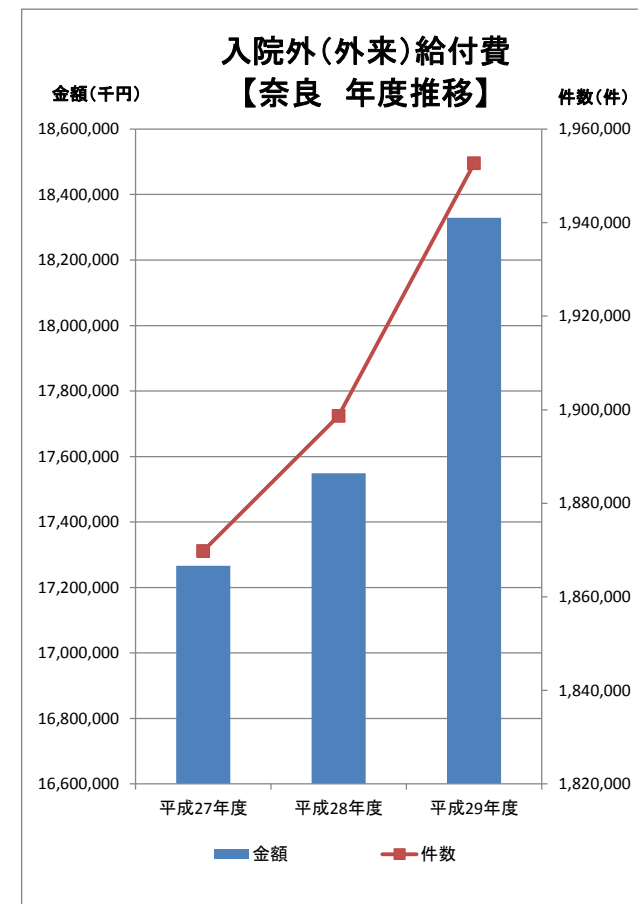
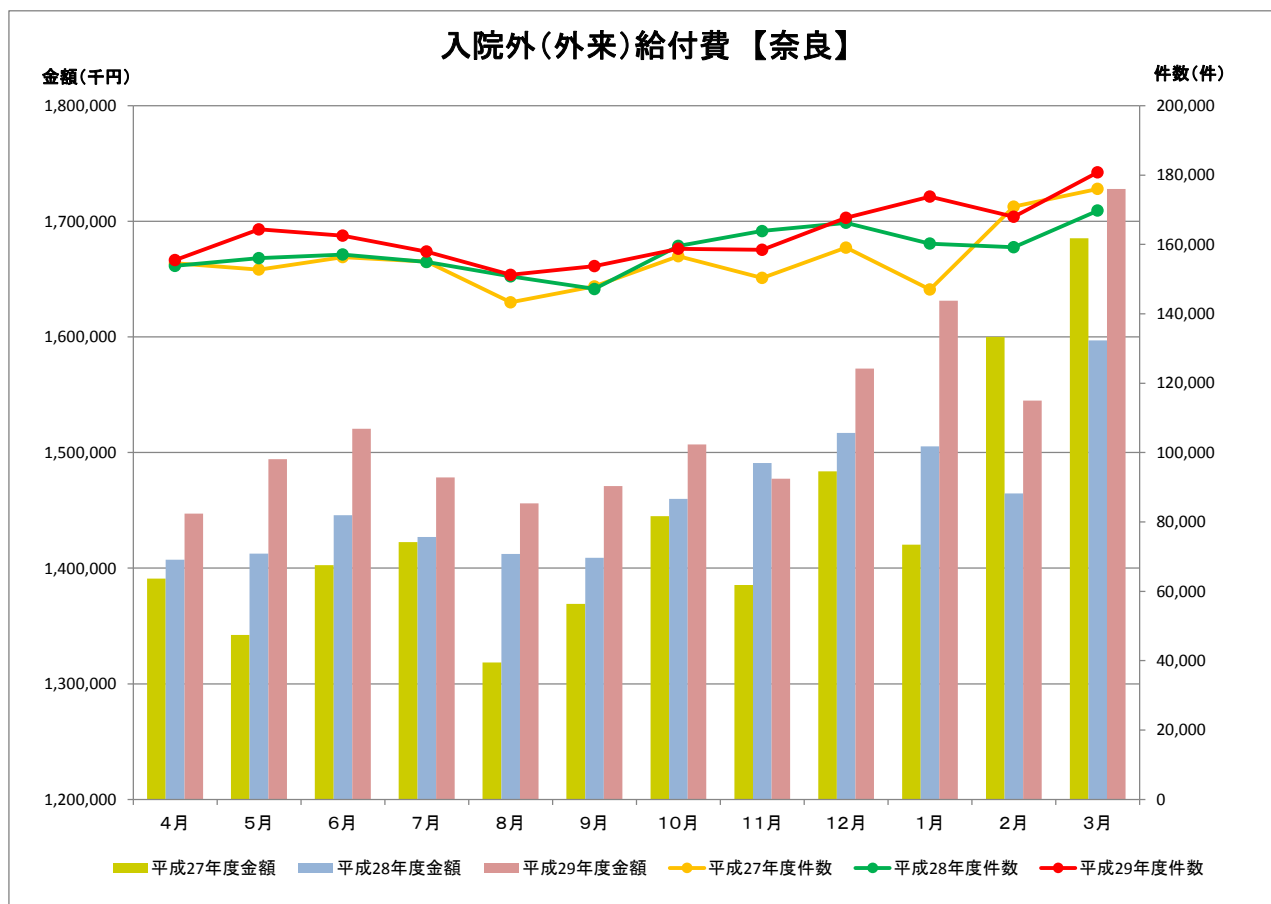


《奈良支部 診療費(入院外)外来の推移》

平成30年3月末現在

(単位: 件数=実数 金額=千円)

		4月	5月	6月	7月	8月	9月	10月	11月	12月	1月	2月	3月	合計
平成27年度	件数	154,535	152,773	156,361	155,006	143,276	147,907	156,602	150,355	159,056	147,001	170,888	176,013	1,869,773
	金額	1,390,950	1,342,363	1,402,630	1,422,500	1,318,479	1,369,067	1,445,017	1,385,478	1,483,655	1,420,232	1,600,126	1,685,426	17,265,923
平成28年度	件数	153,796	156,032	157,099	154,939	150,778	147,157	159,545	163,859	166,252	160,249	159,202	169,738	1,898,646
	金額	1,407,382	1,412,453	1,445,920	1,427,116	1,412,391	1,409,022	1,460,013	1,490,855	1,517,004	1,505,437	1,464,677	1,596,943	17,549,212
平成29年度	件数	155,482	164,337	162,546	157,932	151,219	153,730	158,749	158,445	167,689	173,763	167,992	180,766	1,952,650
	金額	1,447,239	1,494,207	1,520,678	1,478,574	1,456,194	1,470,886	1,506,894	1,477,368	1,572,705	1,631,379	1,544,922	1,728,060	18,329,104
前年同月比増減	件数	1.10%	5.32%	3.47%	1.93%	0.29%	4.47%	-0.50%	-3.30%	0.86%	8.43%	5.52%	6.50%	2.84%
	金額	2.83%	5.79%	5.17%	3.61%	3.10%	4.39%	3.21%	-0.90%	3.67%	8.37%	5.48%	8.21%	4.44%

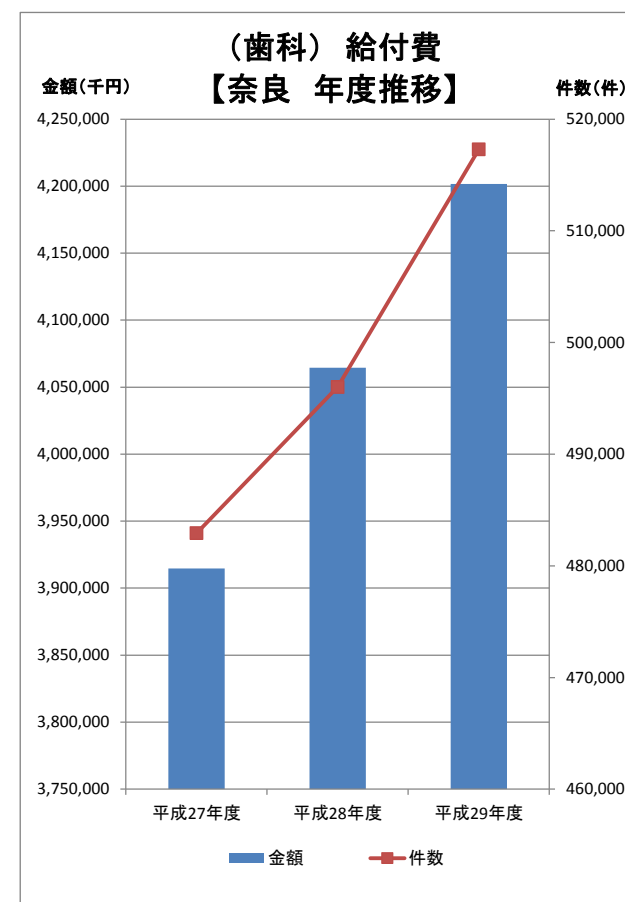
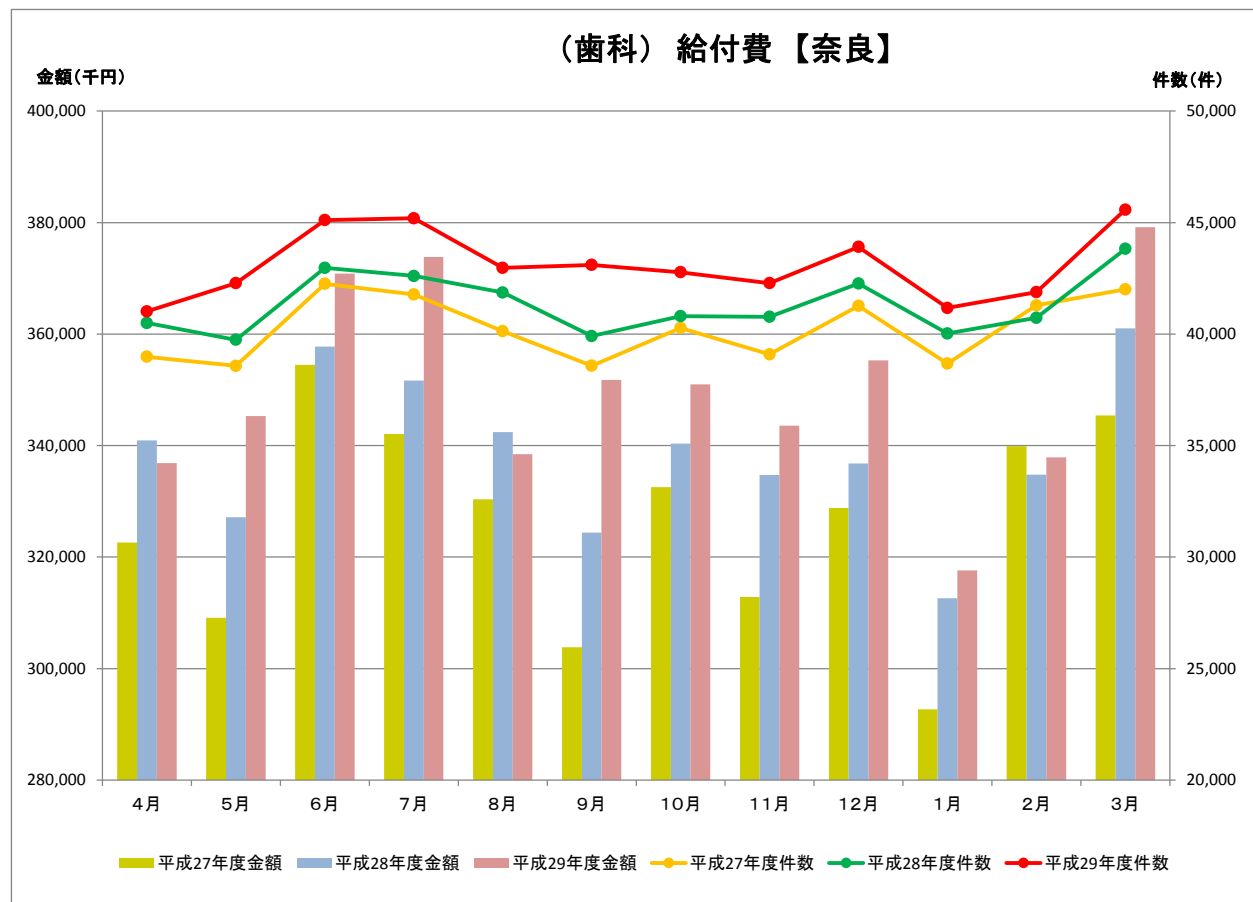


《奈良支部 診療費(歯科)の推移》

平成30年3月末現在

(単位: 件数=実数 金額=千円)

		4月	5月	6月	7月	8月	9月	10月	11月	12月	1月	2月	3月	合計
平成27年度	件数	38,986	38,573	42,255	41,778	40,133	38,578	40,278	39,094	41,265	38,675	41,290	42,012	482,917
	金額	322,593	309,124	354,462	342,080	330,385	303,837	332,517	312,835	328,834	292,682	339,906	345,387	3,914,642
平成28年度	件数	40,495	39,747	42,966	42,608	41,860	39,914	40,809	40,778	42,264	40,023	40,725	43,822	496,011
	金額	340,907	327,138	357,767	351,659	342,415	324,389	340,371	334,704	336,822	312,600	334,810	361,010	4,064,593
平成29年度	件数	41,017	42,287	45,115	45,192	42,971	43,100	42,772	42,285	43,910	41,173	41,883	45,577	517,282
	金額	336,841	345,318	370,861	373,846	338,481	351,799	350,977	343,585	355,294	317,603	337,887	379,171	4,201,664
前年同月比増減	件数	1.29%	6.39%	5.00%	6.06%	2.65%	7.98%	4.81%	3.70%	3.89%	2.87%	2.84%	4.00%	4.29%
	金額	-1.19%	5.56%	3.66%	6.31%	-1.15%	8.45%	3.12%	2.65%	5.48%	1.60%	0.92%	5.03%	3.37%

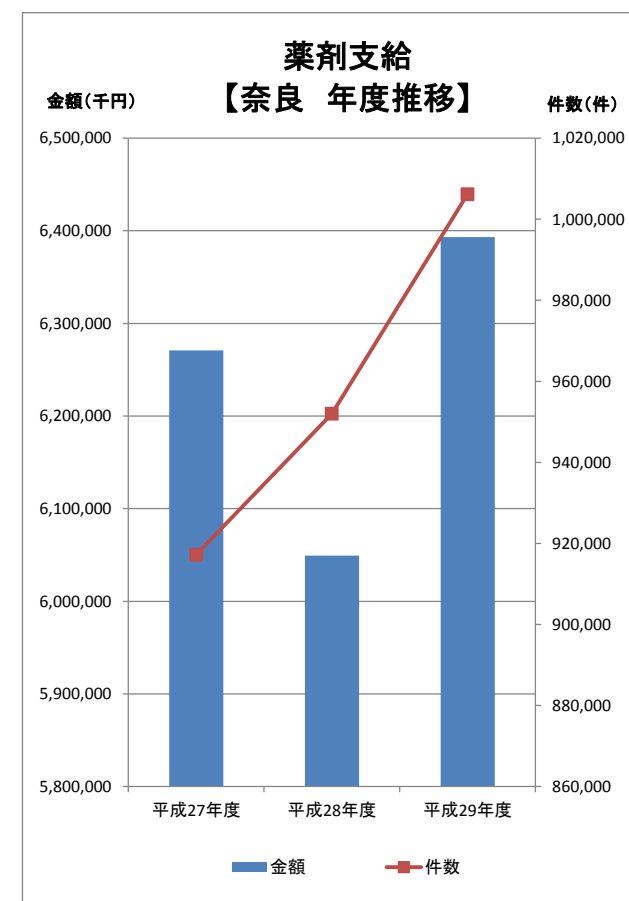
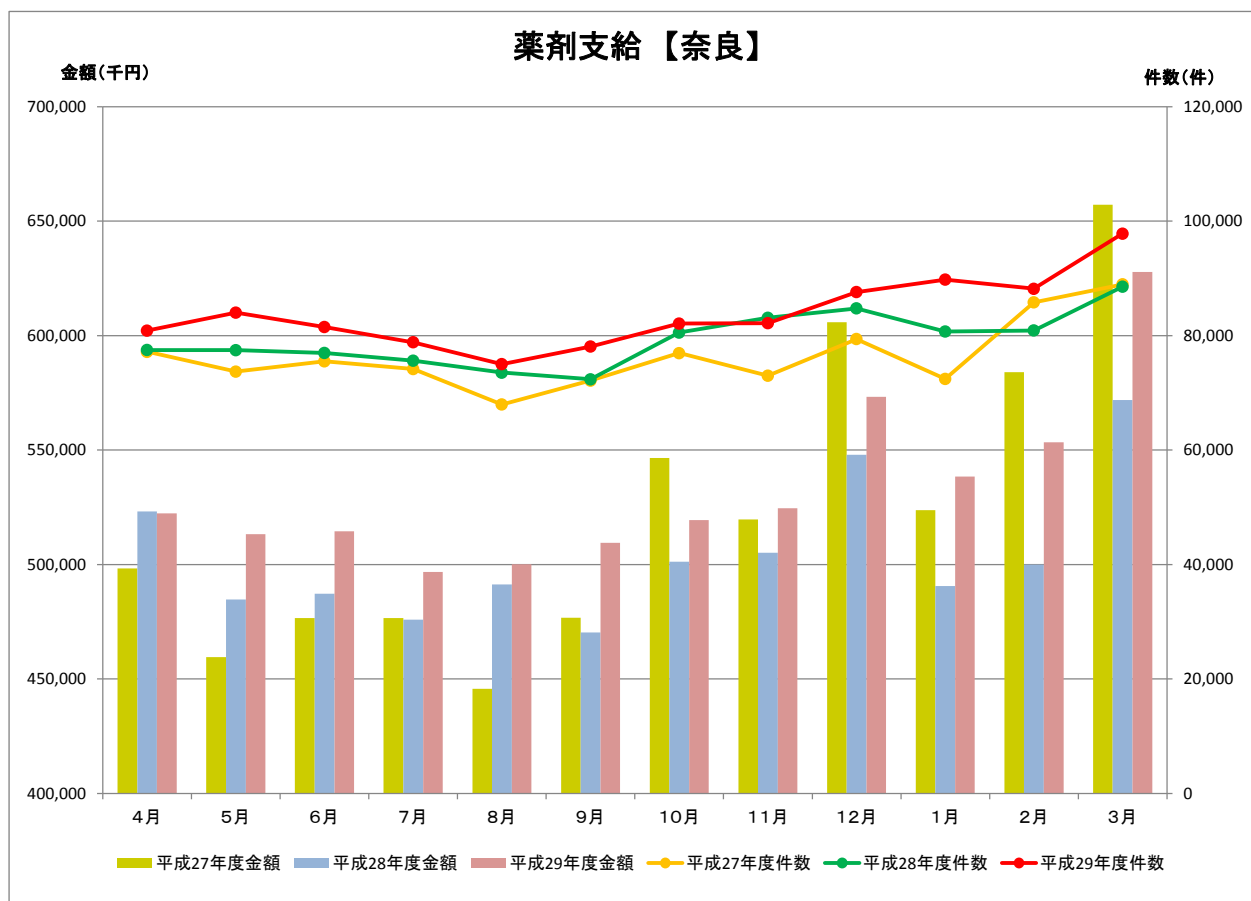


《奈良支部 診療費(薬剤支給)の推移》

平成30年3月末現在

(単位: 件数=実数 金額=千円)

		4月	5月	6月	7月	8月	9月	10月	11月	12月	1月	2月	3月	合計
平成27年度	件数	77,178	73,711	75,522	74,170	67,978	72,143	76,948	72,989	79,394	72,423	85,800	88,957	917,213
	金額	498,375	459,588	476,630	476,650	445,792	476,791	546,613	519,726	605,796	523,728	584,035	657,166	6,270,890
平成28年度	件数	77,497	77,453	76,979	75,615	73,535	72,372	80,546	83,124	84,751	80,712	80,892	88,541	952,017
	金額	523,138	484,726	487,235	475,925	491,314	470,344	501,201	505,153	547,952	490,606	500,018	571,840	6,049,450
平成29年度	件数	80,881	84,036	81,510	78,830	75,029	78,116	82,121	82,198	87,624	89,787	88,192	97,826	1,006,150
	金額	522,365	513,317	514,487	496,781	500,189	509,434	519,460	524,575	573,295	538,393	553,351	627,759	6,393,407
前年同月比増減	件数	4.37%	8.50%	5.89%	4.25%	2.03%	7.94%	1.96%	-1.11%	3.39%	11.24%	9.02%	10.49%	5.69%
	金額	-0.15%	5.90%	5.59%	4.38%	1.81%	8.31%	3.64%	3.84%	4.63%	9.74%	10.67%	9.78%	5.69%

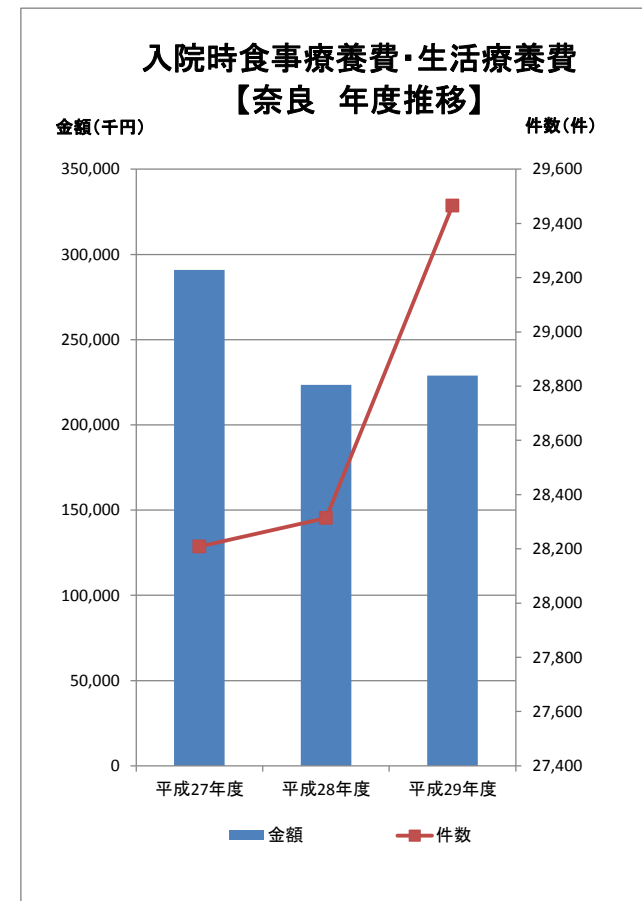
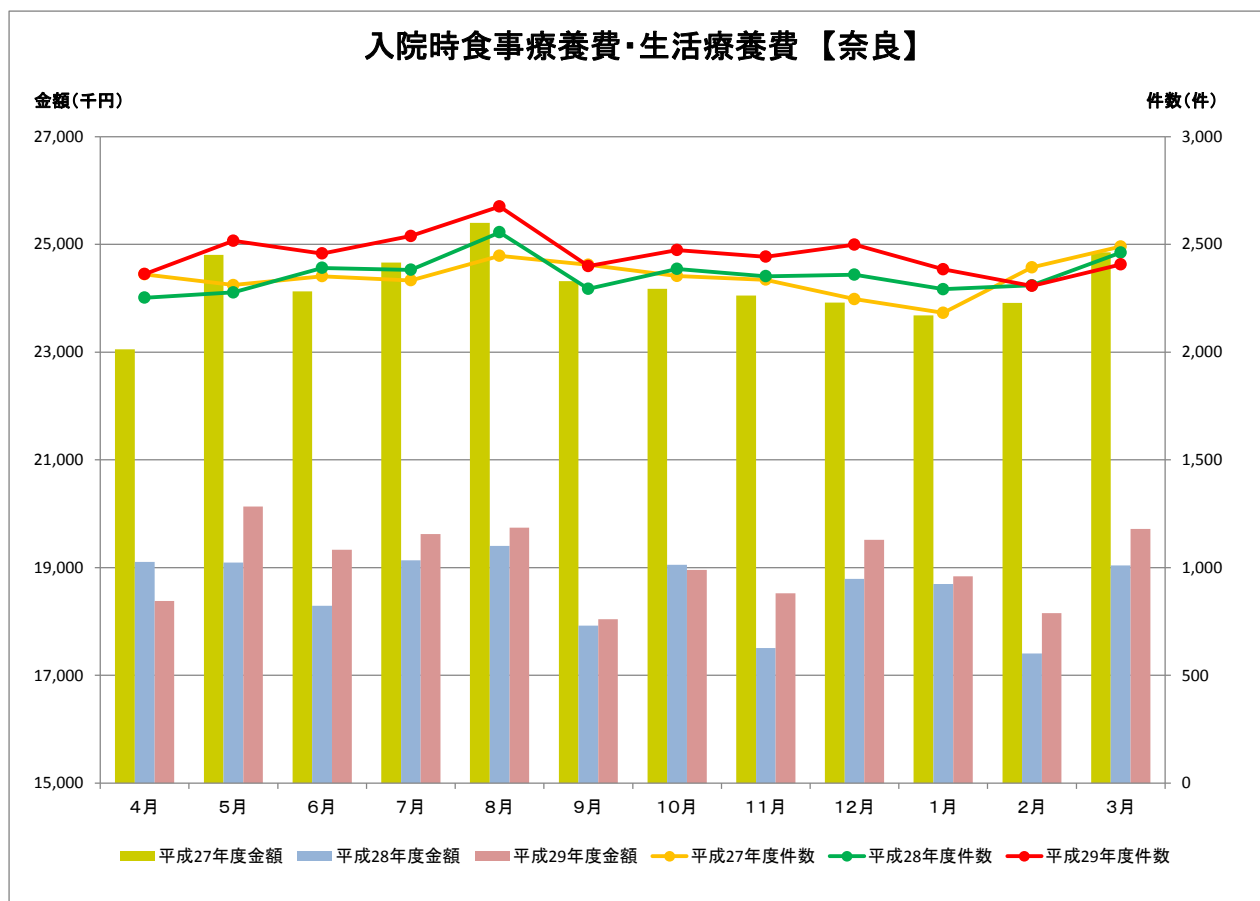


《奈良支部 入院時食事療養費・生活療養費の推移》

平成30年3月末現在

(単位: 件数=実数 金額=千円)

		4月	5月	6月	7月	8月	9月	10月	11月	12月	1月	2月	3月	合計
平成27年度	件数	2,361	2,311	2,352	2,333	2,447	2,405	2,353	2,336	2,246	2,182	2,393	2,490	28,209
	金額	23,055	24,803	24,129	24,661	25,401	24,318	24,178	24,048	23,918	23,682	23,916	24,856	290,964
平成28年度	件数	2,253	2,277	2,391	2,382	2,556	2,294	2,386	2,352	2,359	2,292	2,310	2,462	28,314
	金額	19,107	19,097	18,293	19,135	19,404	17,923	19,055	17,510	18,792	18,698	17,410	19,042	223,466
平成29年度	件数	2,362	2,517	2,458	2,539	2,676	2,399	2,474	2,443	2,499	2,384	2,308	2,407	29,466
	金額	18,383	20,136	19,333	19,624	19,741	18,044	18,960	18,522	19,519	18,836	18,154	19,721	228,974
前年同月比増減	件数	4.84%	10.54%	2.80%	6.59%	4.69%	4.58%	3.69%	3.87%	5.93%	4.01%	-0.09%	-2.23%	4.07%
	金額	-3.79%	5.44%	5.68%	2.56%	1.74%	0.68%	-0.50%	5.78%	3.86%	0.74%	4.28%	3.57%	2.46%

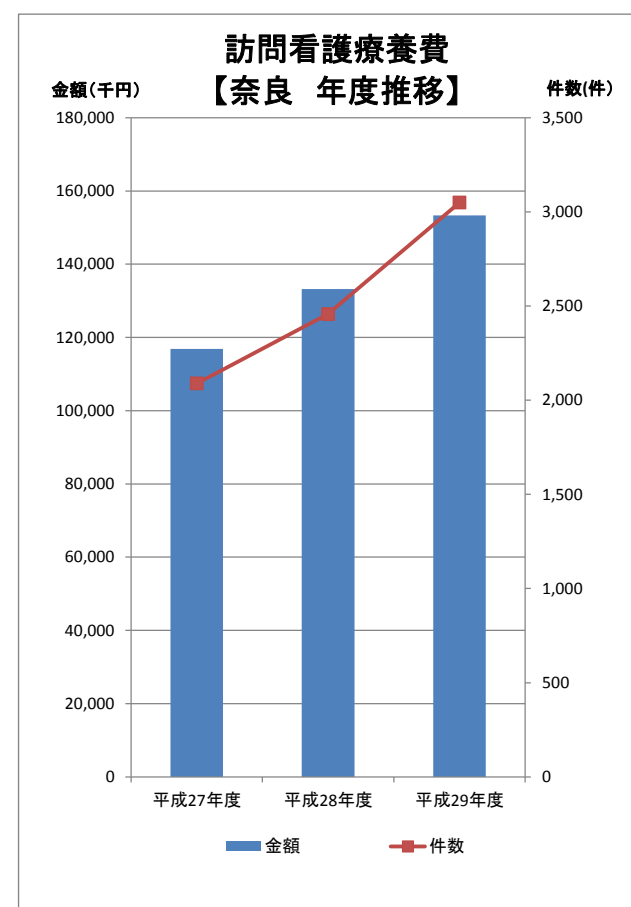
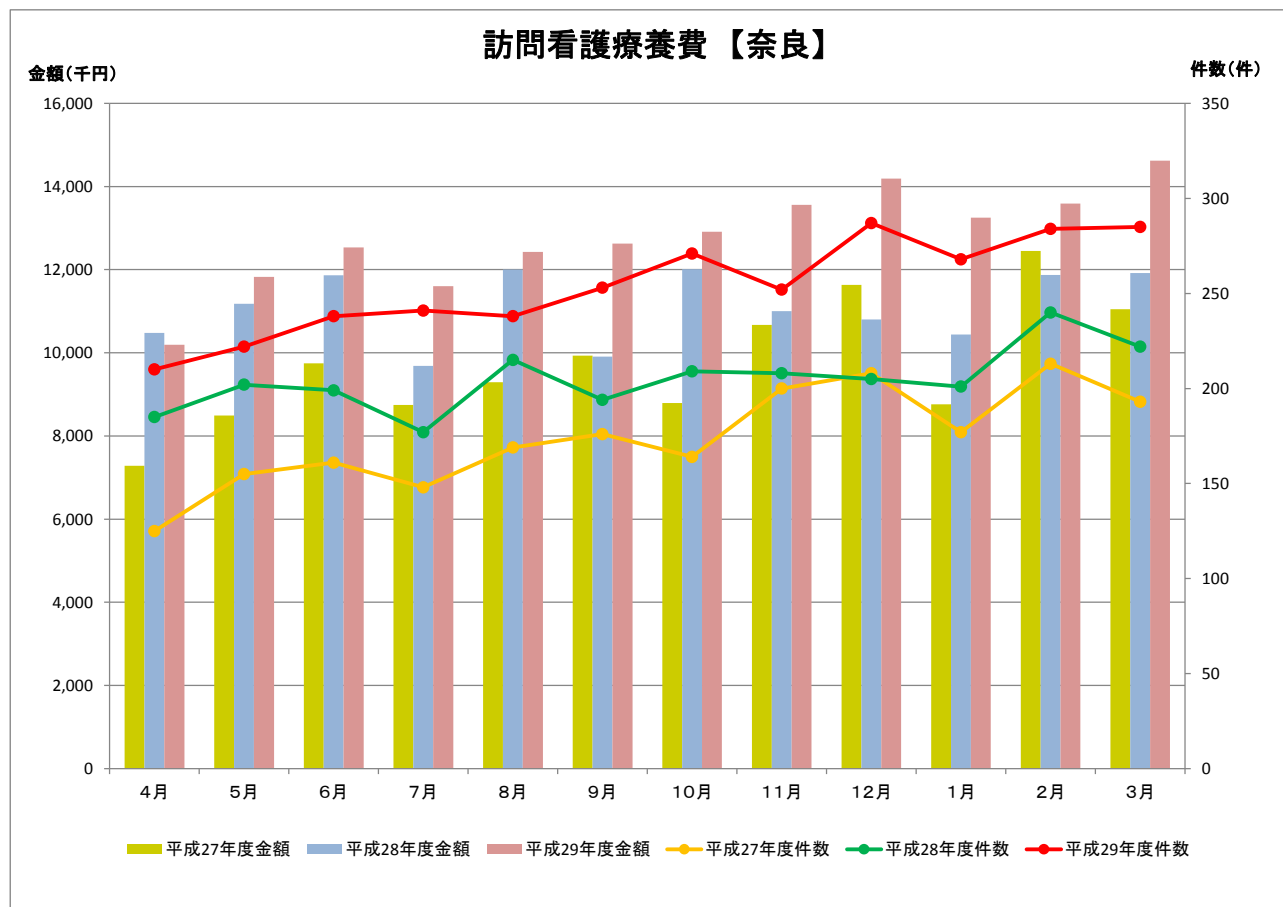


《奈良支部 訪問看護療養費の推移》

平成30年3月末現在

(単位: 件数=実数 金額=千円)

		4月	5月	6月	7月	8月	9月	10月	11月	12月	1月	2月	3月	合計
平成27年度	件数	125	155	161	148	169	176	164	200	208	177	213	193	2,089
	金額	7,280	8,489	9,745	8,744	9,292	9,934	8,792	10,672	11,632	8,765	12,450	11,050	116,844
平成28年度	件数	185	202	199	177	215	194	209	208	205	201	240	222	2,457
	金額	10,480	11,181	11,868	9,688	12,005	9,913	12,014	11,005	10,800	10,438	11,875	11,919	133,187
平成29年度	件数	210	222	238	241	238	253	271	252	287	268	284	285	3,049
	金額	10,195	11,826	12,535	11,600	12,427	12,625	12,916	13,561	14,192	13,248	13,592	14,620	153,335
前年同月比増減	件数	13.51%	9.90%	19.60%	36.16%	10.70%	30.41%	29.67%	21.15%	40.00%	33.33%	18.33%	28.38%	24.09%
	金額	-2.72%	5.78%	5.61%	19.74%	3.51%	27.36%	7.51%	23.22%	31.40%	26.92%	14.45%	22.66%	15.13%

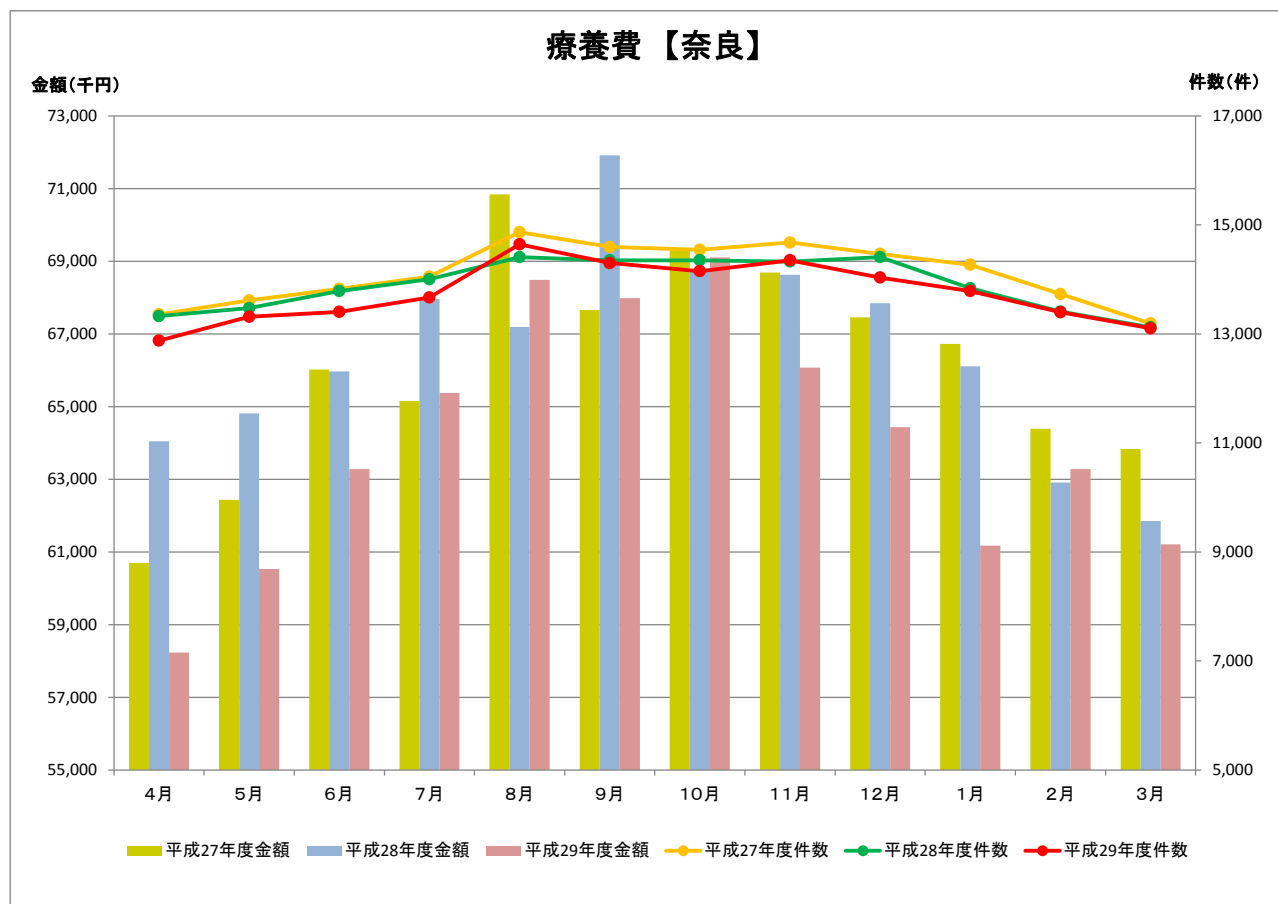


《奈良支部 療養費の推移》

平成30年3月末現在

(単位: 件数=実数 金額=千円)

		4月	5月	6月	7月	8月	9月	10月	11月	12月	1月	2月	3月	合計
平成27年度	件数	13,358	13,612	13,825	14,048	14,866	14,594	14,543	14,677	14,466	14,268	13,731	13,191	169,179
	金額	60,698	62,431	66,016	65,153	70,836	67,655	69,290	68,686	67,454	66,725	64,386	63,831	793,160
平成28年度	件数	13,325	13,471	13,785	14,003	14,408	14,347	14,351	14,327	14,407	13,837	13,409	13,122	166,792
	金額	64,043	64,814	65,967	67,960	67,195	71,909	68,714	68,624	67,839	66,105	62,906	61,855	797,929
平成29年度	件数	12,876	13,314	13,403	13,669	14,645	14,299	14,150	14,351	14,034	13,787	13,398	13,102	165,028
	金額	58,229	60,535	63,281	65,372	68,488	67,986	69,105	66,072	64,434	61,171	63,277	61,210	769,159
前年同月比増減	件数	-3.37%	-1.17%	-2.77%	-2.39%	1.64%	-0.33%	-1.40%	0.17%	-2.59%	-0.36%	-0.08%	-0.15%	-1.06%
	金額	-9.08%	-6.60%	-4.07%	-3.81%	1.93%	-5.45%	0.57%	-3.72%	-5.02%	-7.46%	0.59%	-1.04%	-3.61%

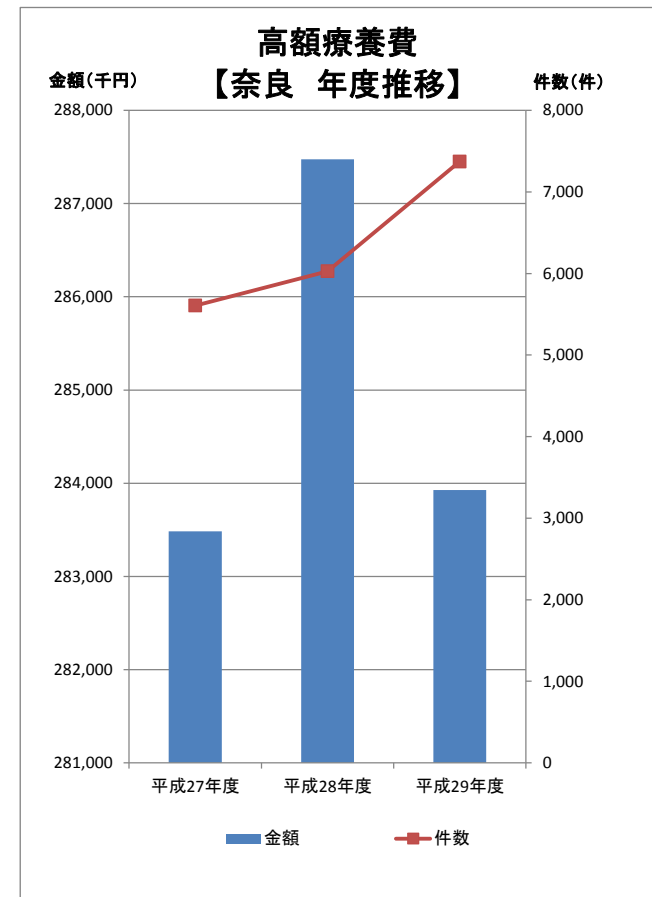
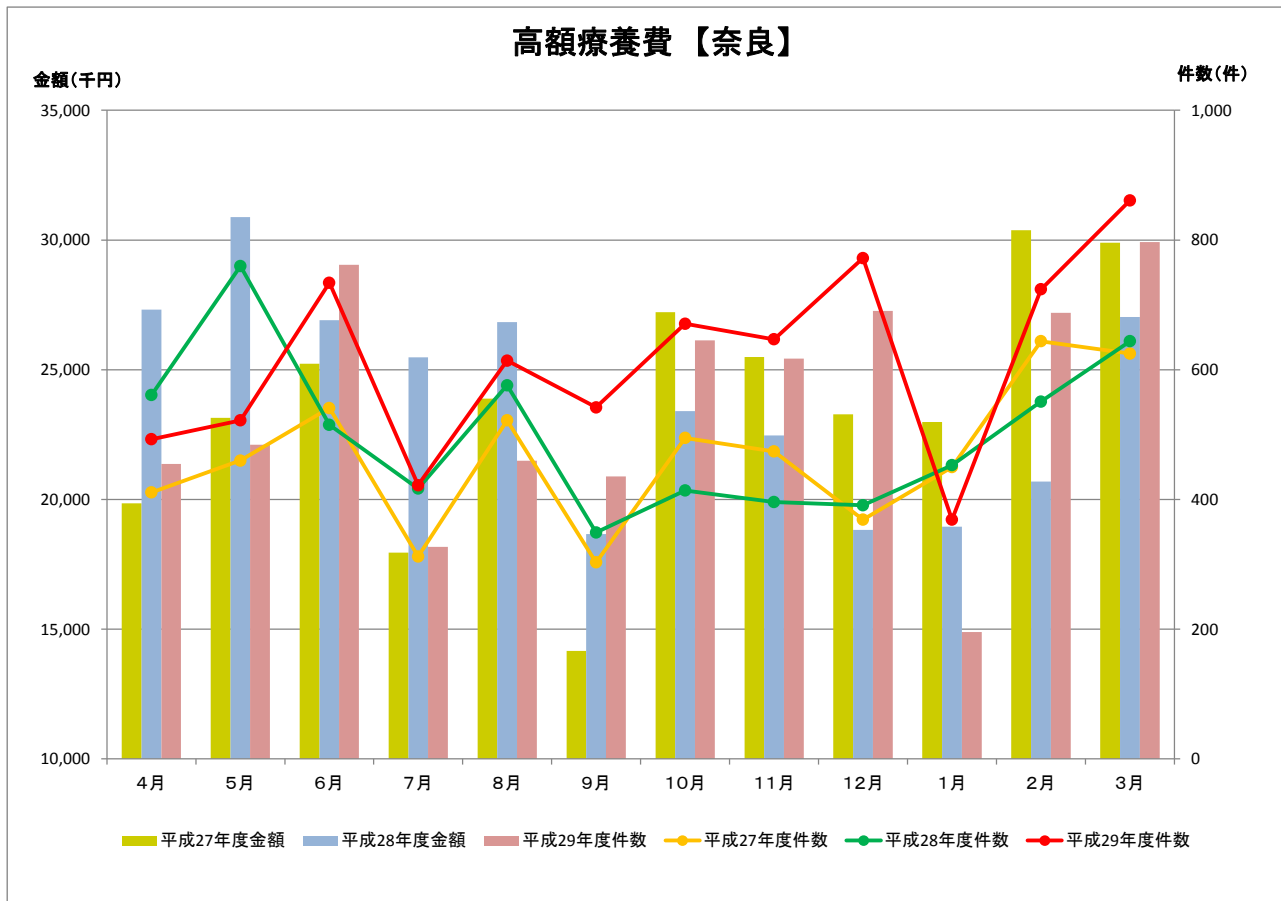


《奈良支部 高額療養費の推移》

平成30年3月末現在

(単位: 件数=実数 金額=千円)

		4月	5月	6月	7月	8月	9月	10月	11月	12月	1月	2月	3月	合計
平成27年度	件数	411	460	541	312	522	303	495	474	369	450	644	625	5,606
	金額	19,857	23,152	25,232	17,950	23,886	14,162	27,219	25,488	23,281	22,990	30,374	29,892	283,483
平成28年度	件数	561	760	515	417	576	349	414	396	391	453	551	644	6,027
	金額	27,316	30,886	26,911	25,477	26,842	18,666	23,404	22,472	18,830	18,951	20,686	27,035	287,476
平成29年度	件数	493	522	734	422	614	542	671	647	772	369	724	861	7,371
	金額	21,366	22,112	29,047	18,179	21,489	20,891	26,129	25,428	27,272	14,890	27,198	29,925	283,925
前年同月比増減	件数	-12.12%	-31.32%	42.52%	1.20%	6.60%	55.30%	62.08%	63.38%	97.44%	-18.54%	31.40%	33.70%	22.30%
	金額	-21.78%	-28.41%	7.93%	-28.64%	-19.94%	11.92%	11.64%	13.16%	44.83%	-21.43%	31.48%	10.69%	-1.23%

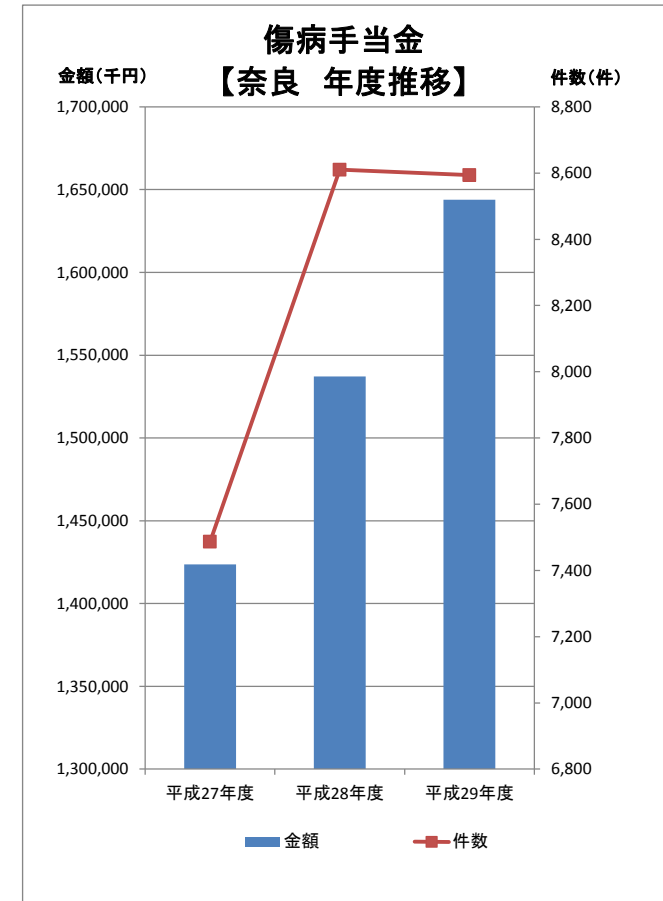


《奈良支部 傷病手当金の推移》

平成30年3月末現在

(単位: 件数=実数 金額=千円)

		4月	5月	6月	7月	8月	9月	10月	11月	12月	1月	2月	3月	合計
平成27年度	件数	594	648	650	566	541	648	685	627	628	640	589	671	7,487
	金額	116,568	116,000	125,624	110,675	94,240	114,035	130,479	121,565	112,994	124,166	131,671	125,591	1,423,608
平成28年度	件数	722	916	897	729	706	657	667	616	622	691	655	732	8,610
	金額	126,099	127,954	140,134	124,794	132,343	122,329	127,380	119,388	117,886	134,642	124,560	139,648	1,537,157
平成29年度	件数	711	676	684	632	739	759	728	724	825	720	631	765	8,594
	金額	131,256	125,441	130,801	120,746	148,563	139,220	143,113	138,337	159,788	132,428	118,775	155,357	1,643,825
前年同月比増減	件数	-1.52%	-26.20%	-23.75%	-13.31%	4.67%	15.53%	9.15%	17.53%	32.64%	4.20%	-3.66%	4.51%	-0.19%
	金額	4.09%	-1.96%	-6.66%	-3.24%	12.26%	13.81%	12.35%	15.87%	35.54%	-1.64%	-4.64%	11.25%	6.94%

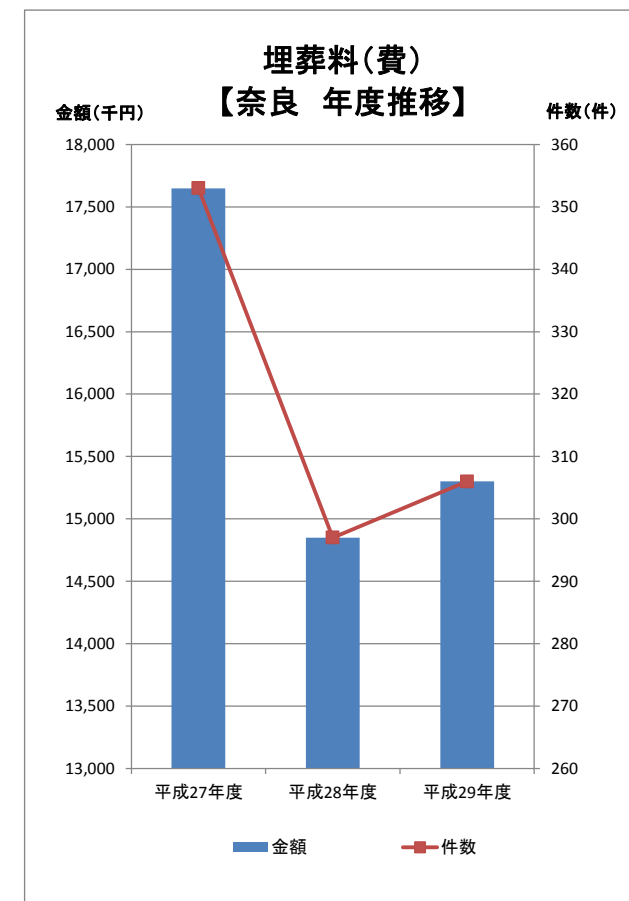
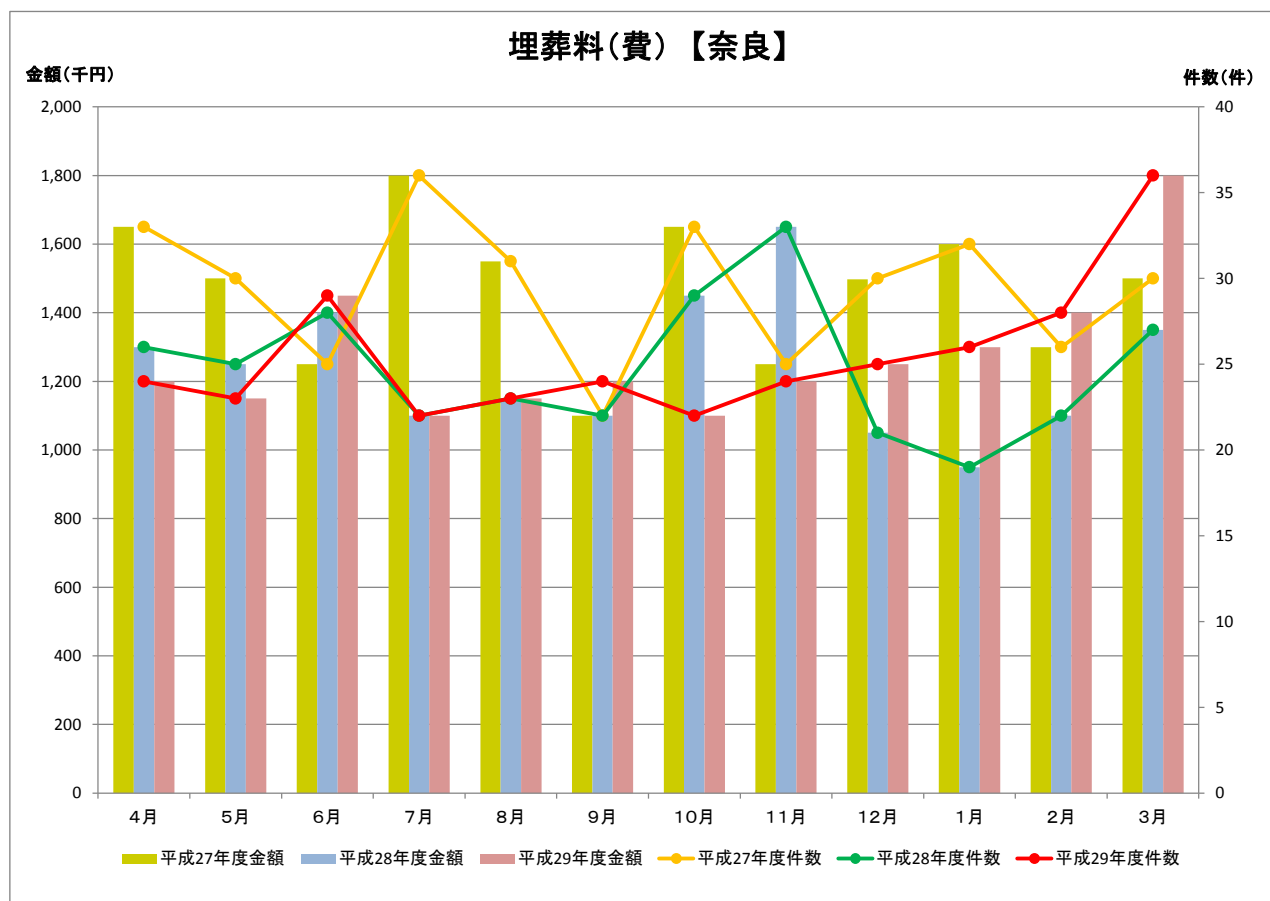


《奈良支部 埋葬料(費)の推移》

平成30年3月末現在

(単位: 件数=実数 金額=千円)

		4月	5月	6月	7月	8月	9月	10月	11月	12月	1月	2月	3月	合計
平成27年度	件数	33	30	25	36	31	22	33	25	30	32	26	30	353
	金額	1,650	1,500	1,250	1,800	1,550	1,100	1,650	1,250	1,498	1,600	1,300	1,500	17,648
平成28年度	件数	26	25	28	22	23	22	29	33	21	19	22	27	297
	金額	1,300	1,250	1,400	1,100	1,150	1,100	1,450	1,650	1,050	950	1,100	1,350	14,850
平成29年度	件数	24	23	29	22	23	24	22	24	25	26	28	36	306
	金額	1,200	1,150	1,450	1,100	1,150	1,200	1,100	1,200	1,250	1,300	1,400	1,800	15,300
前年同月比増減	件数	-7.69%	-8.00%	3.57%	0.00%	0.00%	9.09%	-24.14%	-27.27%	19.05%	36.84%	27.27%	33.33%	3.03%
	金額	-7.69%	-8.00%	3.57%	0.00%	0.00%	9.09%	-24.14%	-27.27%	19.05%	36.84%	27.27%	33.33%	3.03%



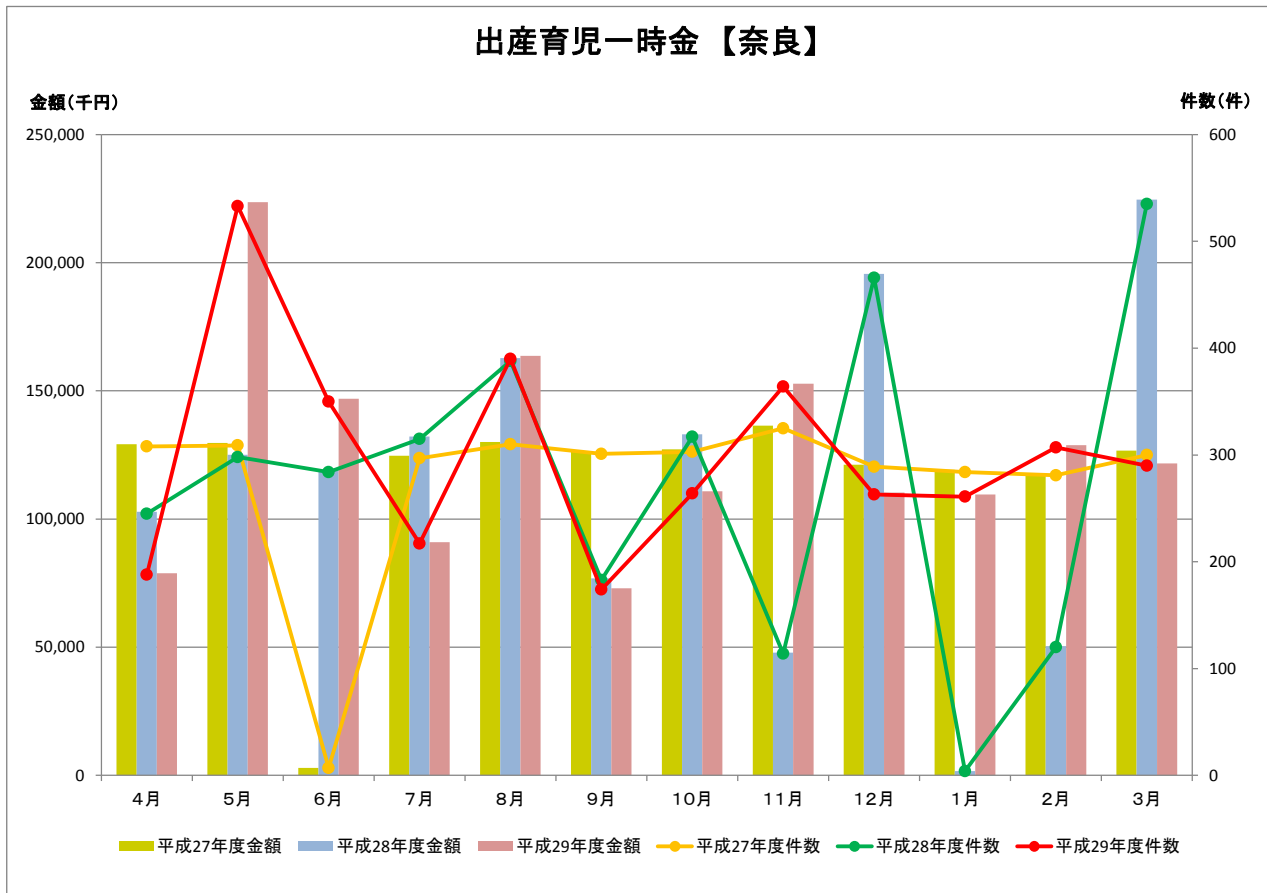
《奈良支部 出産育児一時金の推移》

平成30年3月末現在

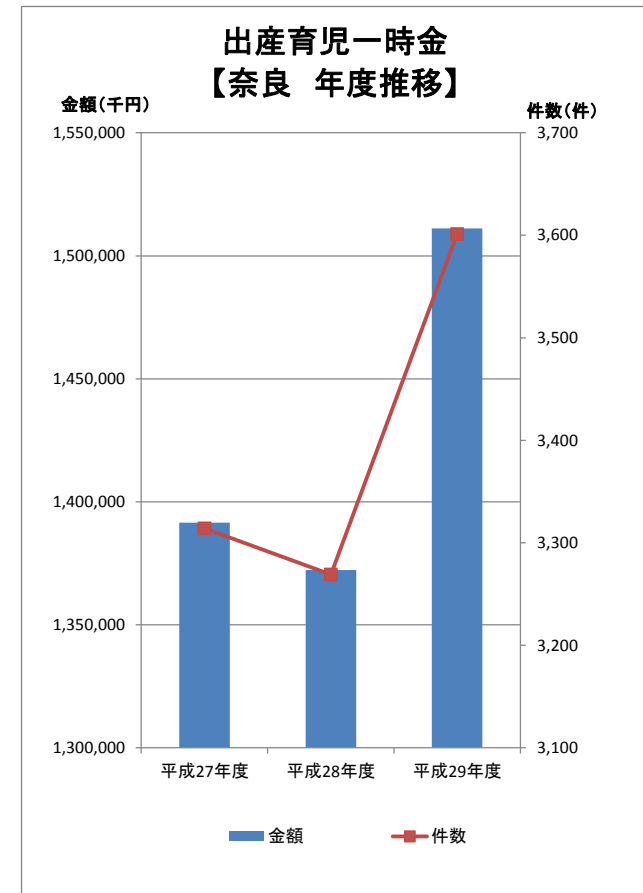
(単位: 件数=実数 金額=千円)

		4月	5月	6月	7月	8月	9月	10月	11月	12月	1月	2月	3月	合計
平成27年度	件数	308	309	7	297	310	301	303	325	289	284	281	300	3,314
	金額	129,202	129,638	2,924	124,644	130,120	126,420	127,164	136,388	121,236	119,152	117,892	126,728	1,391,508
平成28年度	件数	245	298	284	315	388	183	317	114	466	4	120	535	3,269
	金額	102,884	125,080	119,232	132,220	162,848	76,860	133,060	47,848	195,592	1,664	50,384	224,588	1,372,260
平成29年度	件数	188	533	350	217	390	174	264	364	263	261	307	290	3,601
	金額	78,896	223,636	146,904	90,996	163,672	73,032	110,832	152,736	110,364	109,556	128,844	121,720	1,511,188
前年同月比増減	件数	-23.27%	78.86%	23.24%	-31.11%	0.52%	-4.92%	-16.72%	219.30%	-43.56%	6425.00%	155.83%	-45.79%	10.16%
	金額	-23.32%	78.79%	23.21%	-31.18%	0.51%	-4.98%	-16.71%	219.21%	-43.57%	6483.89%	155.72%	-45.80%	10.12%

出産育児一時金【奈良】



出産育児一時金【奈良 年度推移】

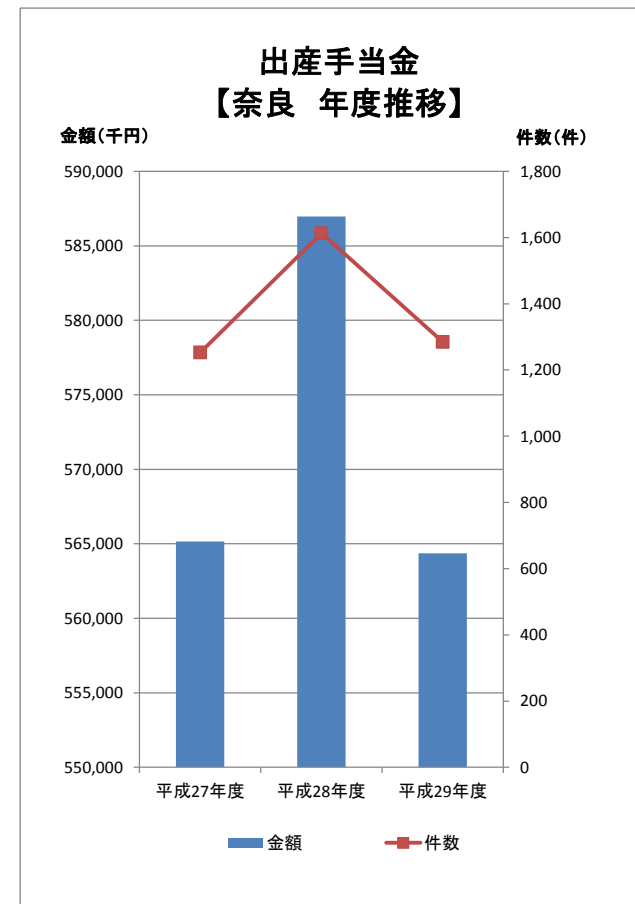
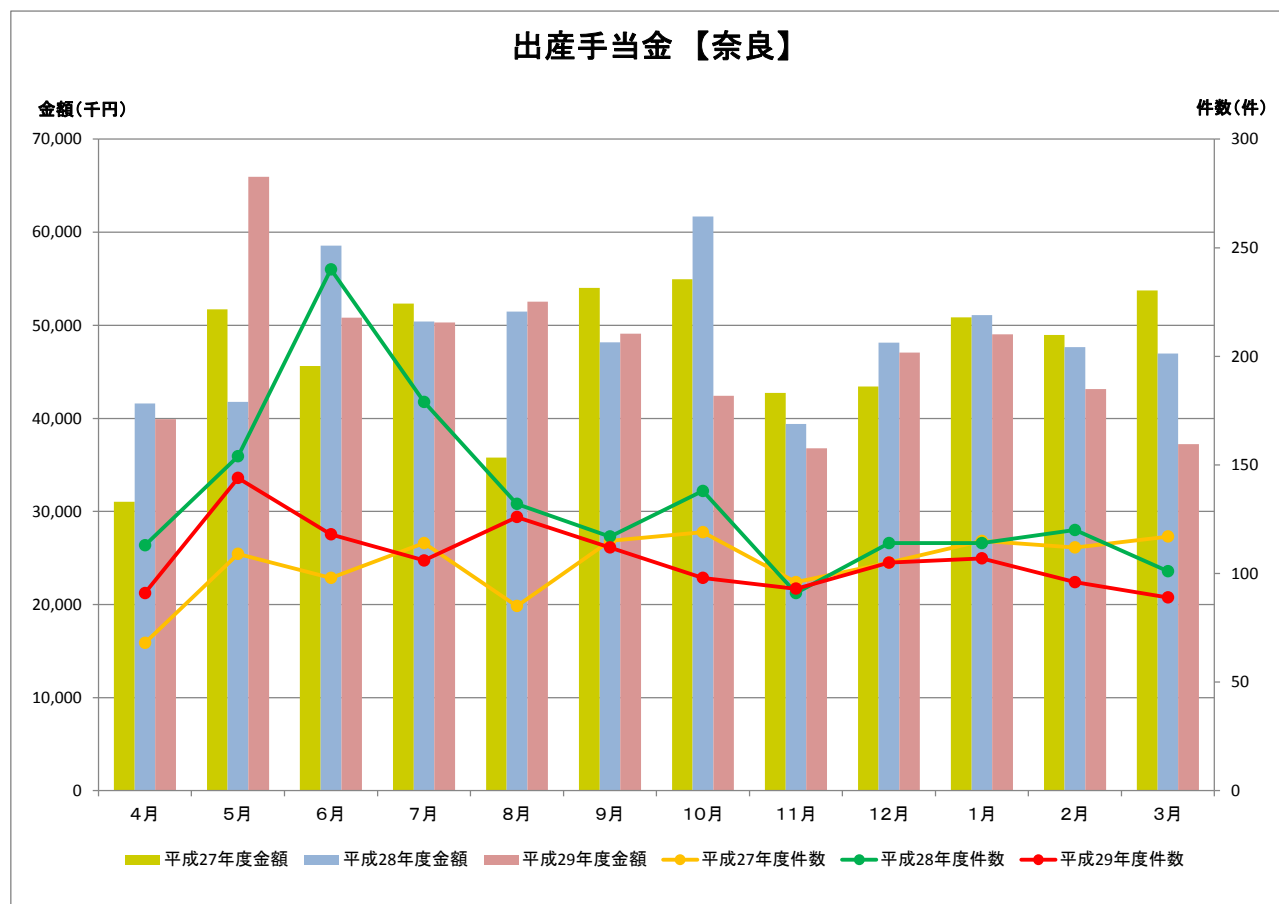


《奈良支部 出産手当金の推移》

平成30年3月末現在

(単位:件数=実数 金額=千円)

		4月	5月	6月	7月	8月	9月	10月	11月	12月	1月	2月	3月	合計
平成27年度	件数	68	109	98	114	85	115	119	96	105	115	112	117	1,253
	金額	31,034	51,696	45,626	52,326	35,801	54,020	54,940	42,723	43,429	50,845	48,978	53,749	565,165
平成28年度	件数	113	154	240	179	132	117	138	91	114	114	120	101	1,613
	金額	41,605	41,775	58,572	50,420	51,487	48,159	61,698	39,409	48,136	51,091	47,659	46,963	586,976
平成29年度	件数	91	144	118	106	126	112	98	93	105	107	96	89	1,285
	金額	39,908	65,945	50,829	50,305	52,546	49,095	42,433	36,796	47,084	49,019	43,161	37,247	564,367
前年同月比増減	件数	-19.47%	-6.49%	-50.83%	-40.78%	-4.55%	-4.27%	-28.99%	2.20%	-7.89%	-6.14%	-20.00%	-11.88%	-20.33%
	金額	-4.08%	57.86%	-13.22%	-0.23%	2.06%	1.94%	-31.23%	-6.63%	-2.18%	-4.06%	-9.44%	-20.69%	-3.85%



3 加入者1人当たり医療費の状況

平成30年3月末現在

《加入者1人当たり医療費（入院・入院外（調剤を含む）・歯科の合計（平成29年度）》

【奈良】

（単位：円）

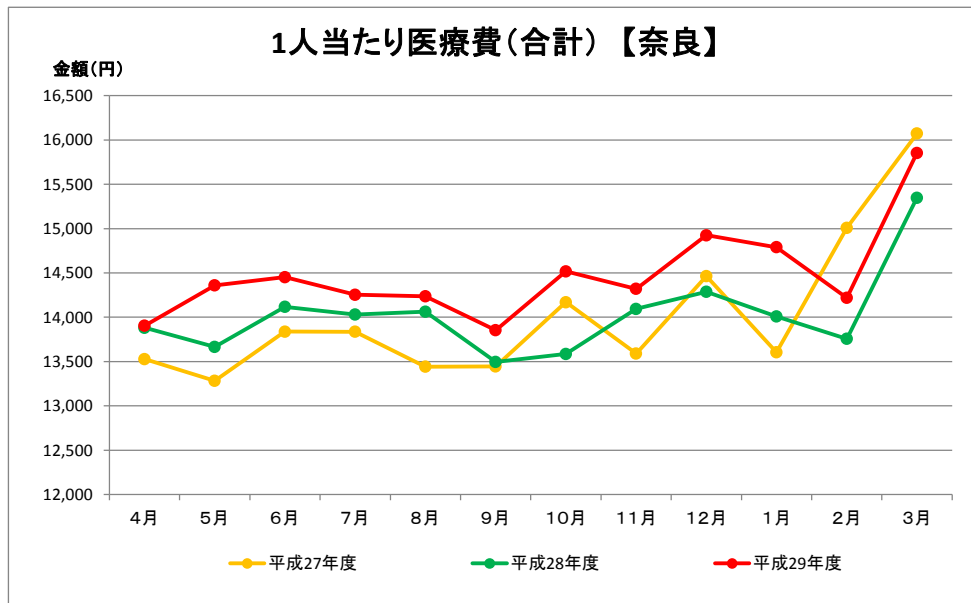
	4月	5月	6月	7月	8月	9月	10月	11月	12月	1月	2月	3月	合計
平成27年度	13,528	13,283	13,838	13,837	13,443	13,445	14,170	13,590	14,465	13,606	15,009	16,073	168,287
平成28年度	13,882	13,666	14,119	14,032	14,062	13,496	13,586	14,094	14,287	14,008	13,757	15,348	168,338
平成29年度	13,905	14,360	14,453	14,253	14,238	13,854	14,518	14,321	14,925	14,791	14,220	15,854	173,691
前年同月比増減	0.17%	5.08%	2.37%	1.58%	1.25%	2.65%	6.86%	1.61%	4.46%	5.59%	3.36%	3.30%	3.18%

【全国】

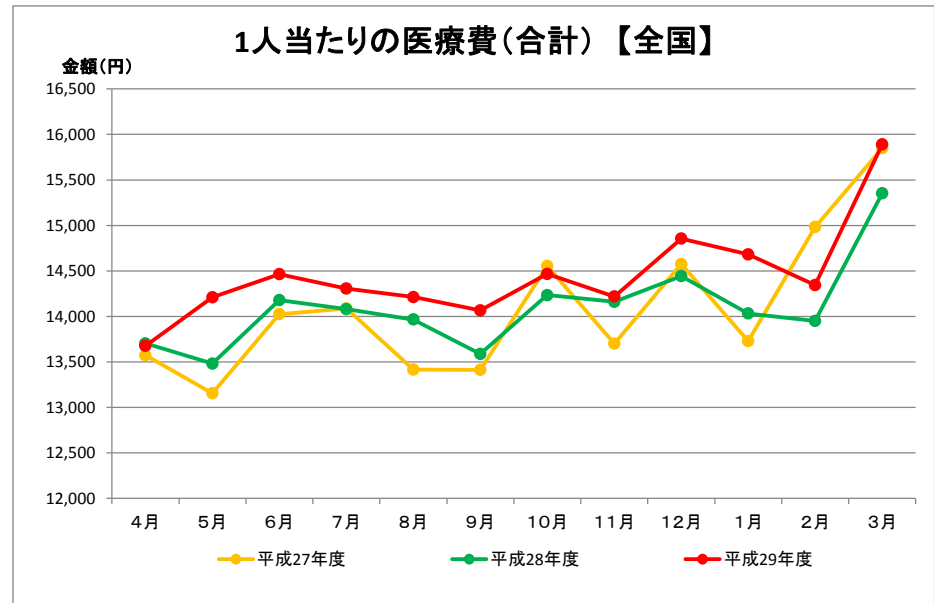
（単位：円）

	4月	5月	6月	7月	8月	9月	10月	11月	12月	1月	2月	3月	合計
平成27年度	13,573	13,155	14,025	14,086	13,415	13,413	14,555	13,700	14,576	13,728	14,982	15,849	169,057
平成28年度	13,703	13,480	14,180	14,079	13,965	13,586	14,233	14,160	14,443	14,032	13,950	15,353	169,165
平成29年度	13,676	14,210	14,465	14,306	14,212	14,065	14,467	14,218	14,856	14,682	14,344	15,891	173,394
前年同月比増減	-0.19%	5.41%	2.01%	1.62%	1.77%	3.53%	1.64%	0.41%	2.86%	4.63%	2.82%	3.50%	2.50%

1人当たり医療費(合計)【奈良】



1人当たりの医療費(合計)【全国】



※合計には、現金給付費・入院時食療養費・生活療養費・訪問看護療養費にかかる数値は含まれていません。

※数値には健康保険法第3条第2項被保険者（日雇特例被保険者）に係る分は含まれません。

《加入者1人当たり医療費(入院)》

平成30年3月末現在

【奈良】

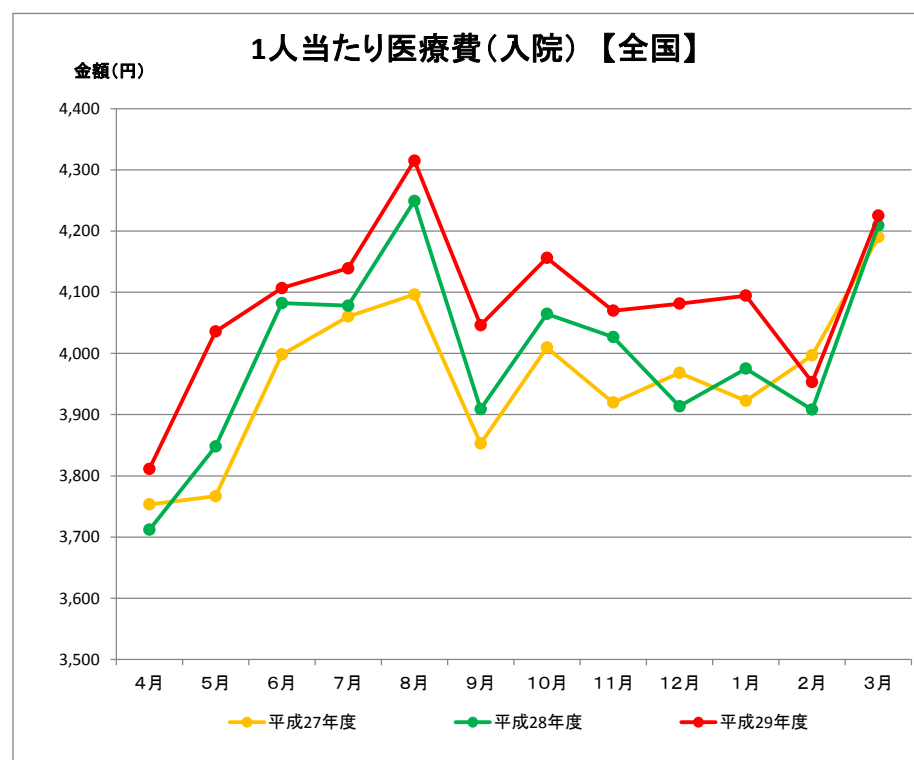
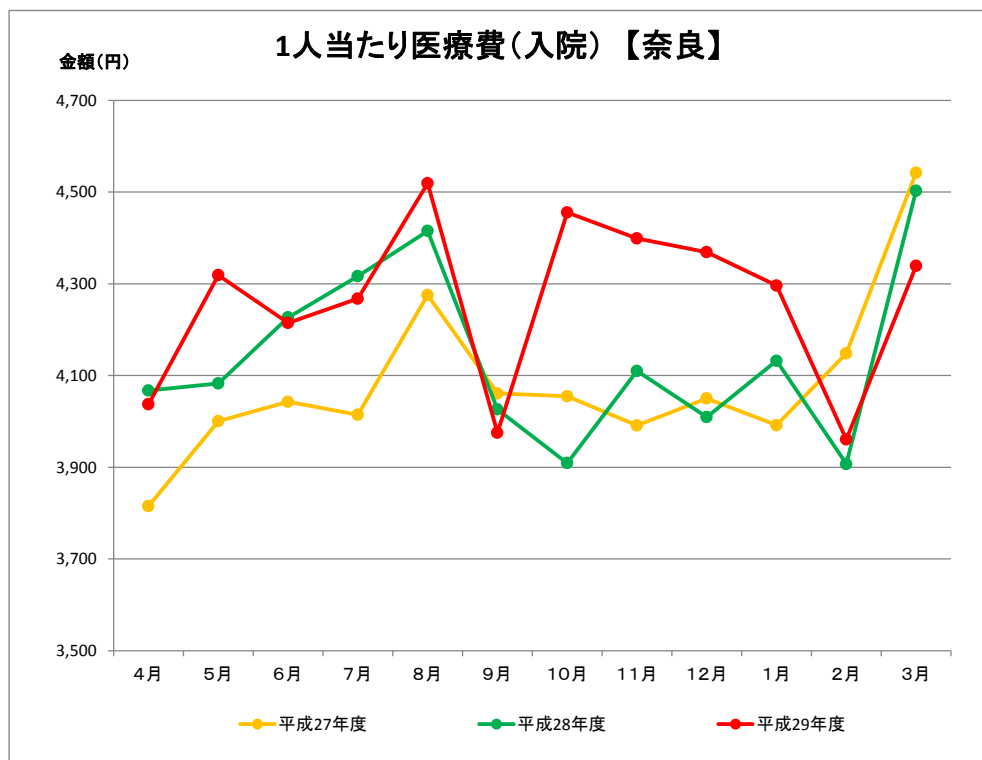
(単位:円)

	4月	5月	6月	7月	8月	9月	10月	11月	12月	1月	2月	3月	合計
平成27年度	3,815	4,001	4,043	4,015	4,276	4,061	4,055	3,991	4,050	3,992	4,149	4,542	48,989
平成28年度	4,068	4,083	4,227	4,317	4,415	4,026	3,909	4,110	4,009	4,132	3,907	4,503	49,707
平成29年度	4,038	4,319	4,215	4,268	4,519	3,976	4,456	4,399	4,369	4,296	3,961	4,339	51,154
前年同月比増減	-0.74%	5.78%	-0.29%	-1.13%	2.36%	-1.26%	13.98%	7.04%	8.98%	3.97%	1.37%	-3.65%	2.91%

【全国】

(単位:円)

	4月	5月	6月	7月	8月	9月	10月	11月	12月	1月	2月	3月	合計
平成27年度	3,753	3,767	3,998	4,060	4,096	3,853	4,010	3,920	3,968	3,923	3,997	4,190	47,535
平成28年度	3,712	3,848	4,082	4,078	4,249	3,909	4,065	4,027	3,914	3,975	3,908	4,209	47,976
平成29年度	3,811	4,036	4,107	4,139	4,315	4,046	4,156	4,070	4,081	4,095	3,953	4,225	49,034
前年同月比増減	2.67%	4.88%	0.60%	1.50%	1.55%	3.50%	2.25%	1.07%	4.29%	3.01%	1.15%	0.38%	2.21%



《加入者1人当たり医療費(入院外(調剤含む))》

平成30年3月末現在

【奈良】

(単位:円)

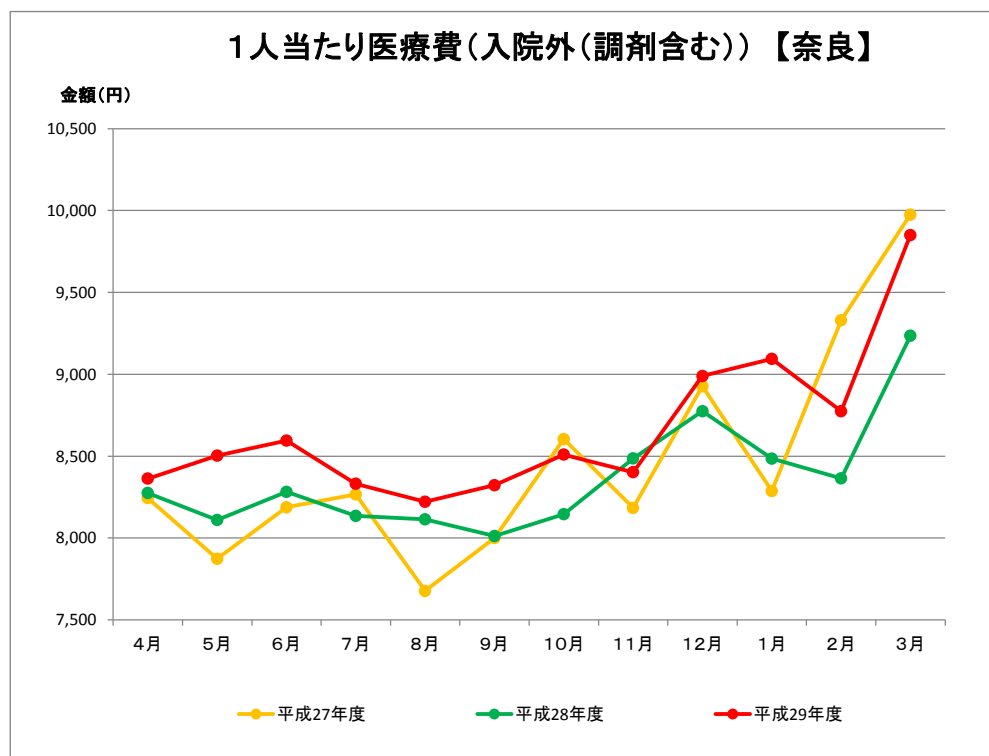
	4月	5月	6月	7月	8月	9月	10月	11月	12月	1月	2月	3月	合計
平成27年度	8,244	7,874	8,188	8,266	7,677	8,001	8,605	8,184	8,927	8,288	9,330	9,975	101,559
平成28年度	8,275	8,110	8,282	8,136	8,114	8,012	8,146	8,486	8,774	8,485	8,365	9,235	100,422
平成29年度	8,363	8,503	8,595	8,332	8,222	8,323	8,510	8,402	8,989	9,094	8,775	9,850	103,957
前年同月比増減	1.06%	4.84%	3.77%	2.41%	1.33%	3.88%	4.46%	-0.99%	2.45%	7.18%	4.91%	6.66%	3.52%

【全国】

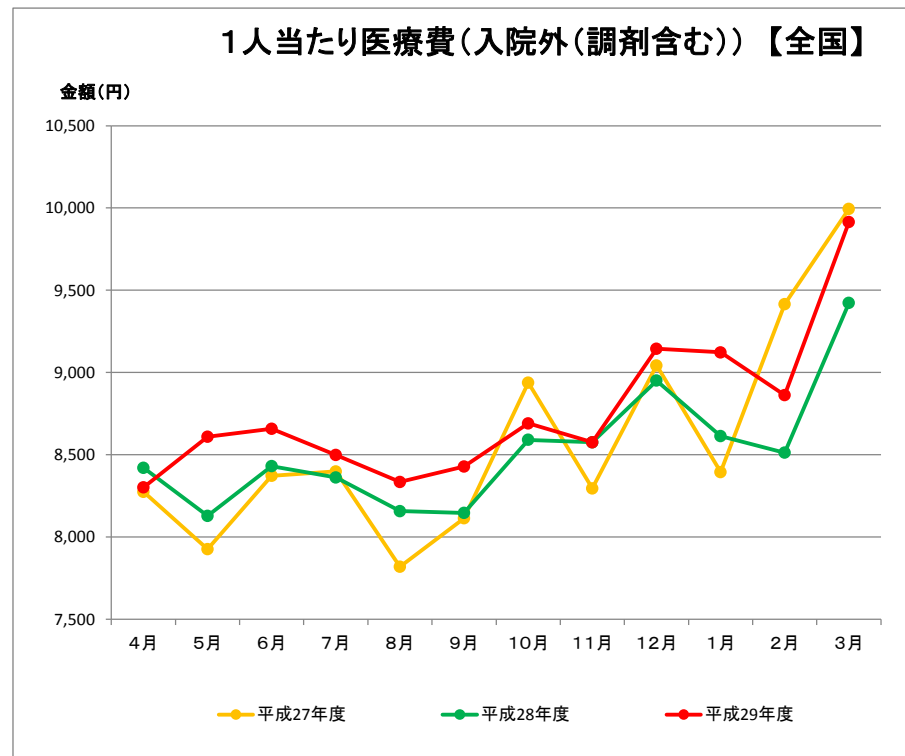
(単位:円)

	4月	5月	6月	7月	8月	9月	10月	11月	12月	1月	2月	3月	合計
平成27年度	8,274	7,927	8,373	8,399	7,820	8,114	8,938	8,296	9,043	8,395	9,416	9,995	102,989
平成28年度	8,421	8,129	8,431	8,362	8,158	8,146	8,591	8,576	8,951	8,613	8,513	9,423	102,313
平成29年度	8,302	8,610	8,658	8,499	8,335	8,428	8,691	8,576	9,144	9,122	8,863	9,915	105,142
前年同月比増減	-1.41%	5.91%	2.69%	1.64%	2.17%	3.46%	1.16%	0.00%	2.16%	5.91%	4.11%	5.22%	2.77%

1人当たり医療費(入院外(調剤含む))【奈良】



1人当たり医療費(入院外(調剤含む))【全国】



《加入者1人当たり医療費(歯科)》

平成30年3月末現在

【奈良】

(単位:円)

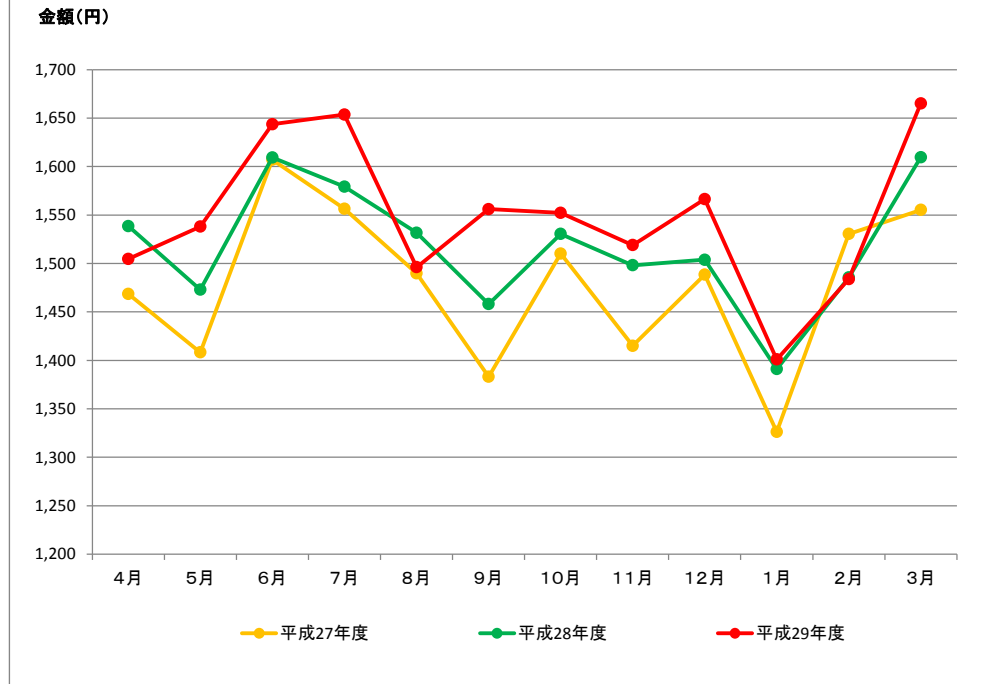
	4月	5月	6月	7月	8月	9月	10月	11月	12月	1月	2月	3月	合計
平成27年度	1,469	1,408	1,607	1,556	1,490	1,383	1,510	1,415	1,488	1,326	1,530	1,555	17,739
平成28年度	1,539	1,473	1,609	1,579	1,532	1,458	1,531	1,498	1,504	1,391	1,486	1,610	18,209
平成29年度	1,505	1,538	1,644	1,654	1,496	1,556	1,552	1,519	1,566	1,401	1,484	1,665	18,580
前年同月比増減	-2.20%	4.42%	2.14%	4.71%	-2.32%	6.71%	1.42%	1.39%	4.17%	0.72%	-0.11%	3.45%	2.04%

【全国】

(単位:円)

	4月	5月	6月	7月	8月	9月	10月	11月	12月	1月	2月	3月	合計
平成27年度	1,545	1,462	1,654	1,627	1,498	1,446	1,607	1,484	1,564	1,410	1,570	1,664	18,532
平成28年度	1,570	1,503	1,666	1,639	1,559	1,531	1,578	1,557	1,578	1,444	1,529	1,721	18,876
平成29年度	1,563	1,565	1,700	1,669	1,563	1,591	1,620	1,573	1,631	1,465	1,528	1,751	19,217
前年同月比増減	-0.45%	4.06%	2.02%	1.78%	0.24%	3.96%	2.67%	0.97%	3.31%	1.45%	-0.07%	1.76%	1.80%

加入者1人当たり医療費(歯科)【奈良】



加入者1人当たり医療費(歯科)【全国】

