

1 . 適用（事業所数・加入者数・標準報酬月額等）の状況

平成28年3月末現在

《奈良支部 事業所数・加入者数・標準報酬月額等の状況 総括表（平成27年度）》

(単位:実数)

		4月	5月	6月	7月	8月	9月	10月	11月	12月	1月	2月	3月
適用事業所数	適用事業所数	14,558	14,621	14,669	14,696	14,724	14,745	14,786	14,839	14,871	14,908	14,916	14,943
	任意適用（再掲）	1,085	1,091	1,096	1,085	1,088	1,082	1,082	1,080	1,081	1,085	948	938
	育児休業あり（再掲）	444	420	427	440	440	438	465	469	469	461	479	496
加入者数（被保険者数＋被扶養者数）		309,107	309,474	309,869	309,680	309,500	309,694	310,300	310,834	311,402	311,687	312,394	312,458
被保険者数	被保険者数	166,275	166,880	167,180	167,121	167,144	167,283	167,446	167,826	168,097	168,241	168,591	168,588
	任意適用（再掲）	2,901	2,905	2,906	2,872	2,879	2,892	2,907	2,893	2,880	2,881	1,904	1,815
	任意継続（再掲）	3,952	3,920	3,893	3,890	3,926	3,954	3,930	3,913	3,870	3,977	3,988	3,988
	高齢受給者（一般）（再掲）	2,521	2,542	2,546	2,549	2,562	2,590	2,589	2,586	2,568	2,530	2,536	2,524
	高齢受給者（一定以上所得者）（再掲）	795	796	794	795	800	797	800	795	781	777	775	786
被扶養者数	被扶養者数	142,832	142,594	142,689	142,559	142,356	142,411	142,854	143,008	143,305	143,446	143,803	143,870
	義務教育就学前（再掲）	21,118	21,418	21,743	22,015	22,296	22,528	22,857	23,105	23,432	23,707	24,036	24,283
	高齢受給者（一般）（再掲）	3,567	3,577	3,590	3,572	3,583	3,575	3,563	3,513	3,468	3,452	3,420	3,370
	高齢受給者（一定以上所得者）（再掲）	131	129	133	131	127	130	132	128	121	115	116	122
扶養率（被扶養者数÷被保険者数）		0.859	0.854	0.854	0.853	0.852	0.851	0.853	0.852	0.853	0.853	0.853	0.853
標準報酬月額の平均		278,901	278,281	277,973	278,811	279,617	283,444	283,455	282,581	282,262	282,116	281,709	281,509
賞与支払状況	事業所数	326	154	329	2,079	1,990	654	251	125	1,826	2,891	473	320
	被保険者数	9,298	5,458	6,098	58,541	26,583	6,570	2,770	1,531	47,836	45,469	5,822	4,590
	標準賞与額の平均 （賞与を受けた被保険者1人当たりの平均）	183,591	193,034	316,934	339,936	234,834	229,912	240,413	234,669	375,432	293,458	287,862	233,210
	標準賞与額の平均 （被保険者1人当たりの平均）	10,266	6,313	11,560	119,076	37,349	9,030	3,977	2,141	106,838	79,310	9,941	6,349
介護保険第2号被保険者（再掲）	被保険者数	87,883	88,279	88,603	88,813	89,048	89,313	89,648	89,991	90,329	90,634	91,022	91,188
	被扶養者数	31,833	31,906	31,946	31,894	31,872	31,848	31,902	31,921	31,913	31,890	31,849	31,845
	標準報酬月額の平均	307,291	306,780	306,501	307,170	307,651	310,697	310,688	310,199	309,760	309,514	309,024	308,910

※数値には健康保険法第3条第2項被保険者（日雇特例被保険者）に係る分は含まれていません。

《適用事業所数の推移》

平成28年3月末現在

【奈良】

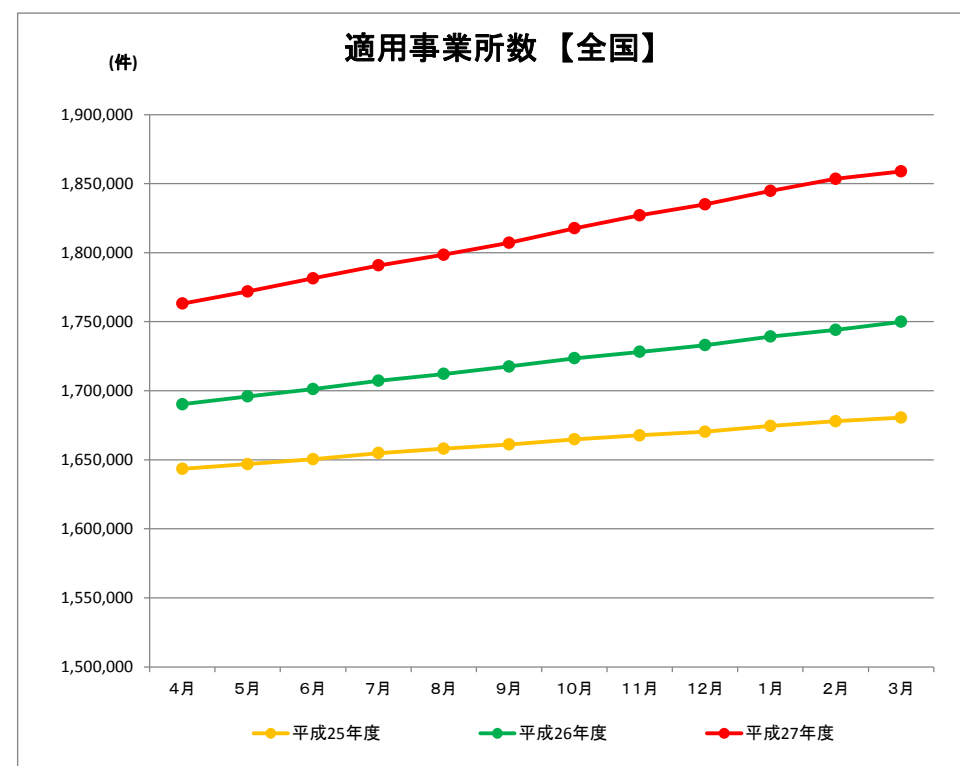
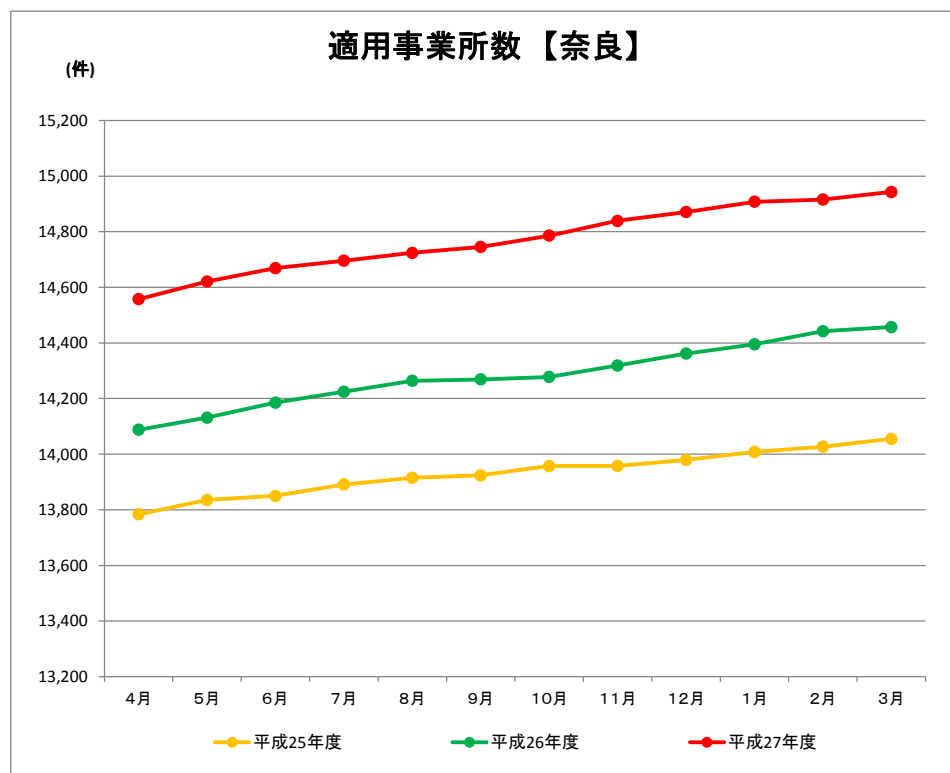
(件)

	4月	5月	6月	7月	8月	9月	10月	11月	12月	1月	2月	3月	平均
平成25年度	13,784	13,835	13,850	13,891	13,915	13,924	13,957	13,958	13,979	14,008	14,027	14,055	13,932
平成26年度	14,088	14,131	14,185	14,225	14,264	14,269	14,278	14,319	14,362	14,395	14,442	14,457	14,285
平成27年度	14,558	14,621	14,669	14,696	14,724	14,745	14,786	14,839	14,871	14,908	14,916	14,943	14,773
前年同月比増減	3.34%	3.47%	3.41%	3.31%	3.22%	3.34%	3.56%	3.63%	3.54%	3.56%	3.28%	3.36%	3.42%

【全国】

(件)

	4月	5月	6月	7月	8月	9月	10月	11月	12月	1月	2月	3月	平均
平成25年度	1,643,391	1,646,855	1,650,345	1,654,838	1,658,009	1,661,117	1,664,835	1,667,684	1,670,296	1,674,469	1,677,907	1,680,537	1,662,524
平成26年度	1,690,173	1,695,910	1,701,115	1,707,288	1,712,200	1,717,536	1,723,527	1,728,153	1,732,986	1,739,196	1,744,120	1,749,928	1,720,178
平成27年度	1,763,165	1,771,930	1,781,417	1,790,768	1,798,501	1,807,159	1,817,643	1,826,987	1,834,922	1,844,803	1,853,486	1,858,887	1,812,472
前年同月比増減	4.32%	4.48%	4.72%	4.89%	5.04%	5.22%	5.46%	5.72%	5.88%	6.07%	6.27%	6.23%	5.36%



《加入者数の推移（被保険者数＋被扶養者数）》

平成28年3月末現在

【奈良】

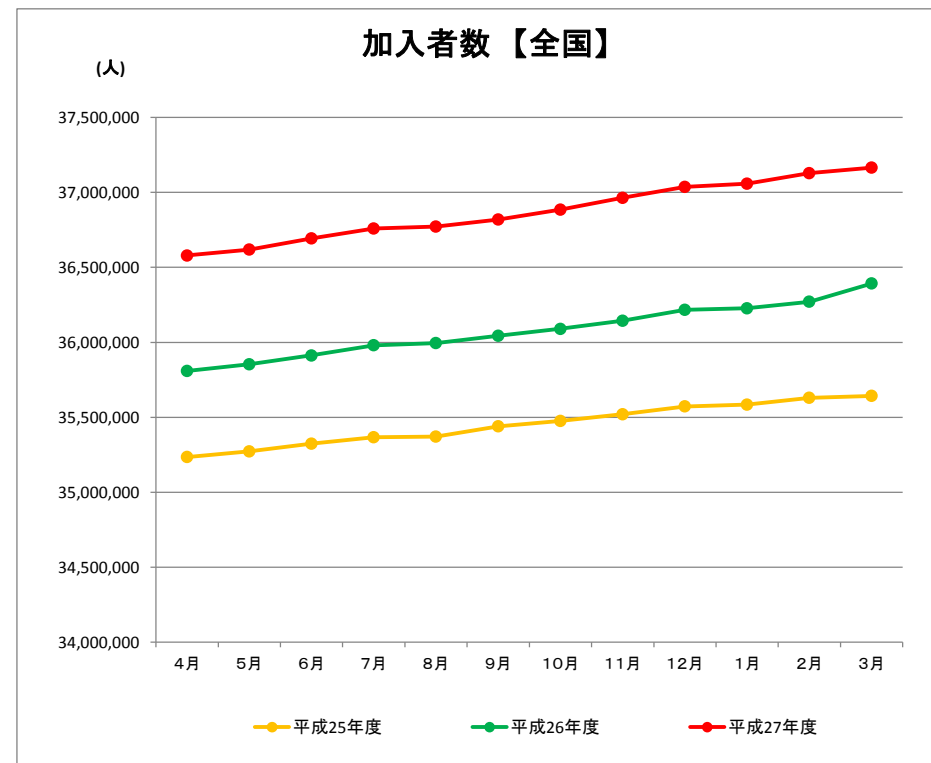
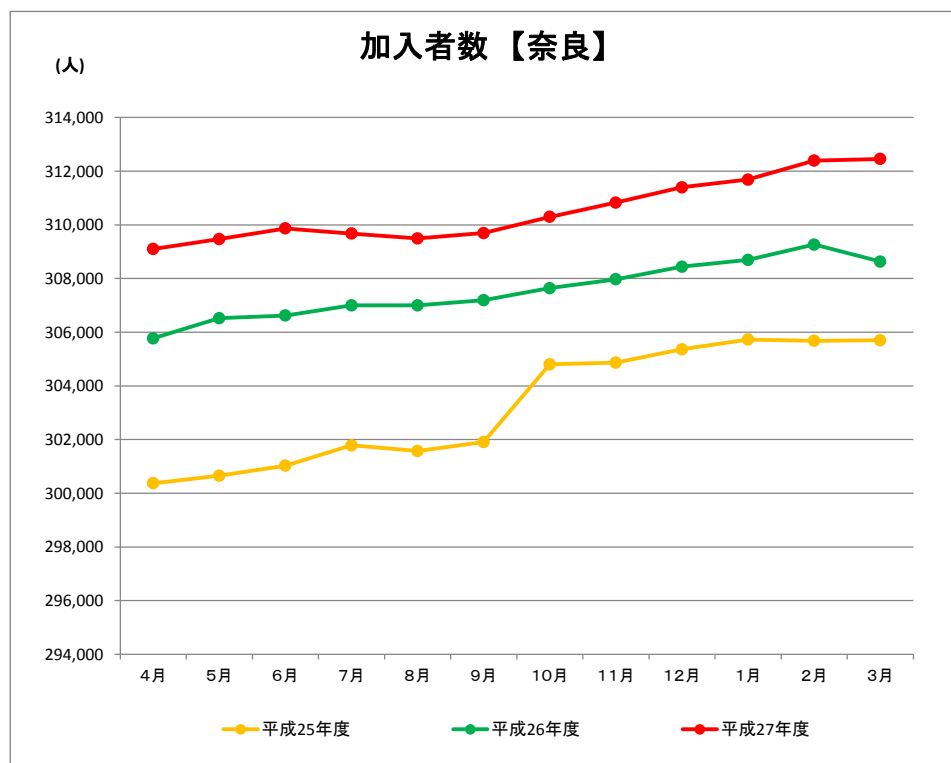
(人)

	4月	5月	6月	7月	8月	9月	10月	11月	12月	1月	2月	3月	平均
平成25年度	300,374	300,655	301,028	301,786	301,573	301,908	304,802	304,869	305,365	305,731	305,680	305,699	303,289
平成26年度	305,769	306,522	306,624	307,005	306,999	307,197	307,643	307,974	308,444	308,701	309,264	308,632	307,565
平成27年度	309,107	309,474	309,869	309,680	309,500	309,694	310,300	310,834	311,402	311,687	312,394	312,458	310,533
前年同月比増減	1.09%	0.96%	1.06%	0.87%	0.81%	0.81%	0.86%	0.93%	0.96%	0.97%	1.01%	1.24%	0.97%

【全国】

(人)

	4月	5月	6月	7月	8月	9月	10月	11月	12月	1月	2月	3月	平均
平成25年度	35,235,412	35,272,185	35,324,401	35,367,472	35,371,802	35,440,575	35,475,428	35,519,736	35,572,314	35,583,911	35,629,840	35,643,348	35,453,035
平成26年度	35,808,469	35,853,328	35,912,541	35,980,152	35,995,509	36,043,560	36,089,983	36,144,143	36,216,492	36,227,211	36,270,661	36,392,457	36,077,876
平成27年度	36,578,715	36,618,918	36,693,388	36,758,550	36,771,192	36,819,094	36,885,091	36,963,721	37,035,874	37,058,017	37,128,046	37,164,935	36,872,962
前年同月比増減	2.15%	2.14%	2.17%	2.16%	2.15%	2.15%	2.20%	2.27%	2.26%	2.29%	2.36%	2.12%	2.20%



《被保険者数の推移》

平成28年3月末現在

【奈良】

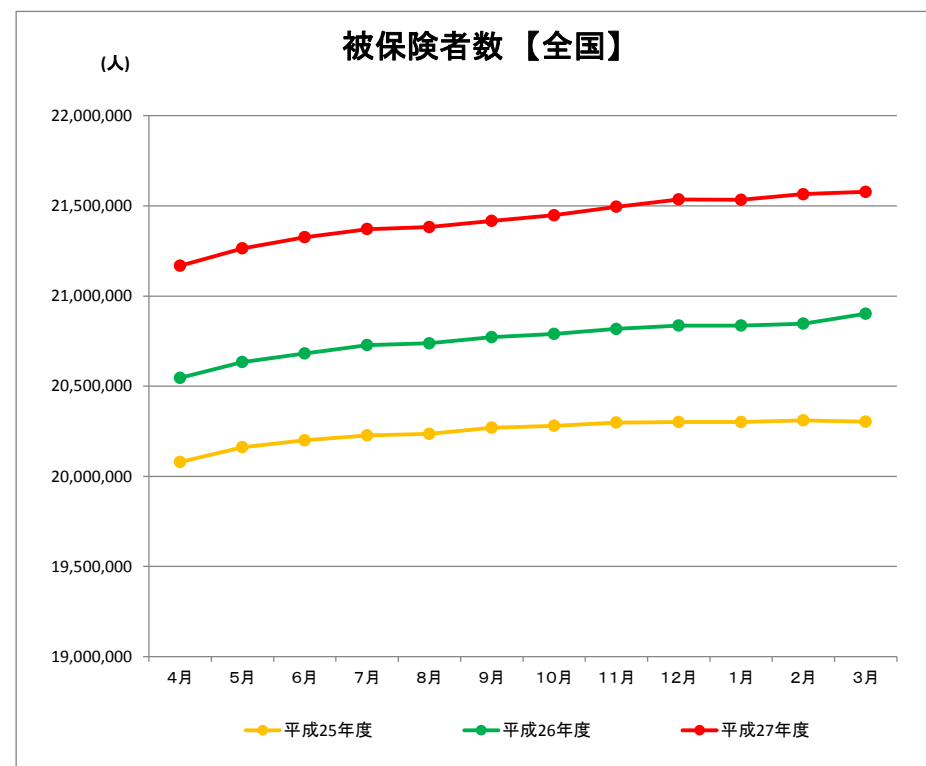
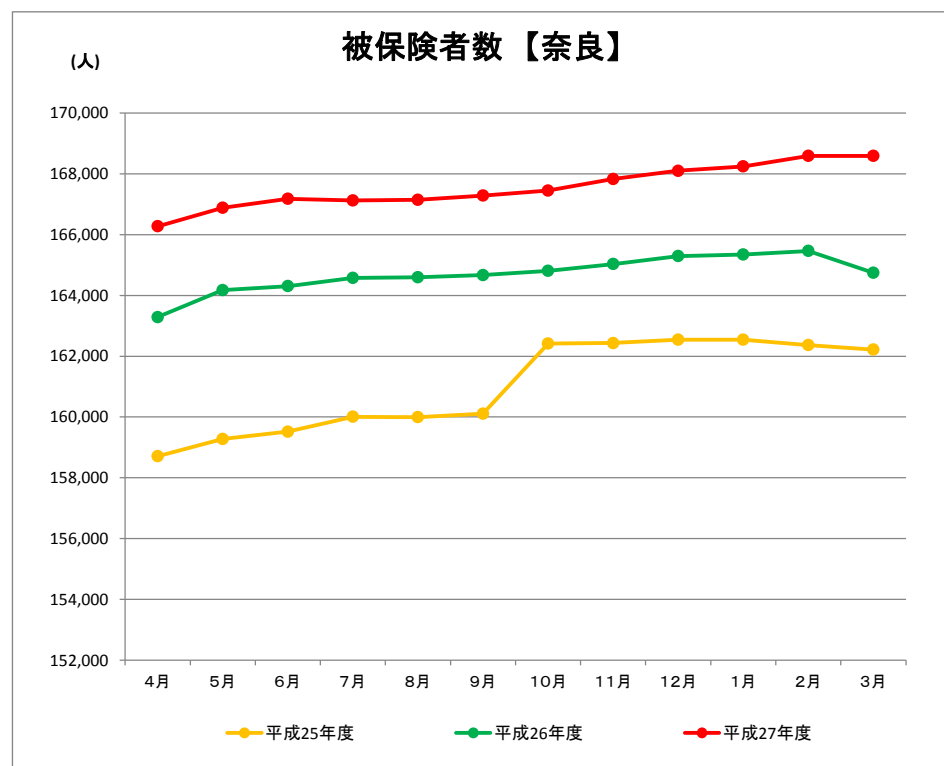
(人)

	4月	5月	6月	7月	8月	9月	10月	11月	12月	1月	2月	3月	平均
平成25年度	158,714	159,277	159,516	160,007	159,999	160,107	162,414	162,432	162,543	162,540	162,367	162,217	161,011
平成26年度	163,286	164,174	164,304	164,577	164,596	164,667	164,808	165,032	165,291	165,347	165,461	164,747	164,691
平成27年度	166,275	166,880	167,180	167,121	167,144	167,283	167,446	167,826	168,097	168,241	168,591	168,588	167,556
前年同月比増減	1.83%	1.65%	1.75%	1.55%	1.55%	1.59%	1.60%	1.69%	1.70%	1.75%	1.89%	2.33%	1.74%

【全国】

(人)

	4月	5月	6月	7月	8月	9月	10月	11月	12月	1月	2月	3月	平均
平成25年度	20,079,029	20,161,671	20,200,260	20,227,174	20,235,138	20,270,250	20,280,915	20,298,493	20,300,547	20,300,547	20,310,390	20,303,177	20,247,299
平成26年度	20,546,018	20,634,023	20,682,006	20,727,515	20,737,504	20,771,803	20,790,176	20,817,644	20,836,397	20,836,397	20,846,437	20,901,905	20,760,652
平成27年度	21,167,869	21,264,162	21,325,990	21,371,128	21,382,093	21,416,903	21,448,405	21,494,880	21,535,494	21,533,965	21,564,856	21,577,484	21,423,602
前年同月比増減	3.03%	3.05%	3.11%	3.11%	3.11%	3.11%	3.17%	3.25%	3.36%	3.35%	3.45%	3.23%	3.19%



《任意継続被保険者数の推移》

平成28年3月末現在

【奈良】

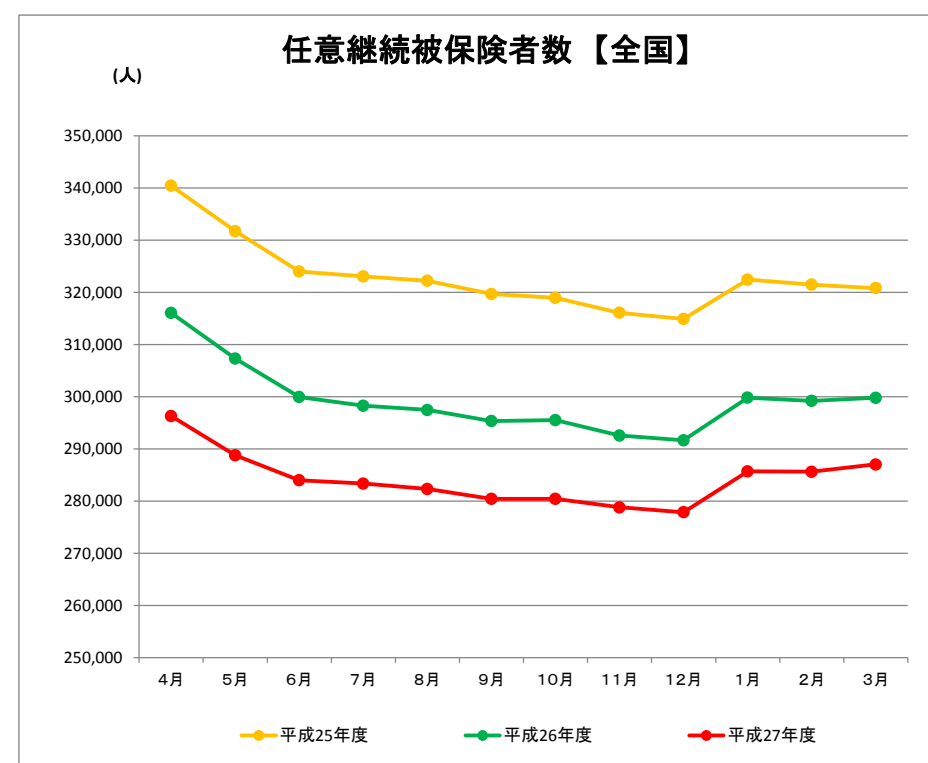
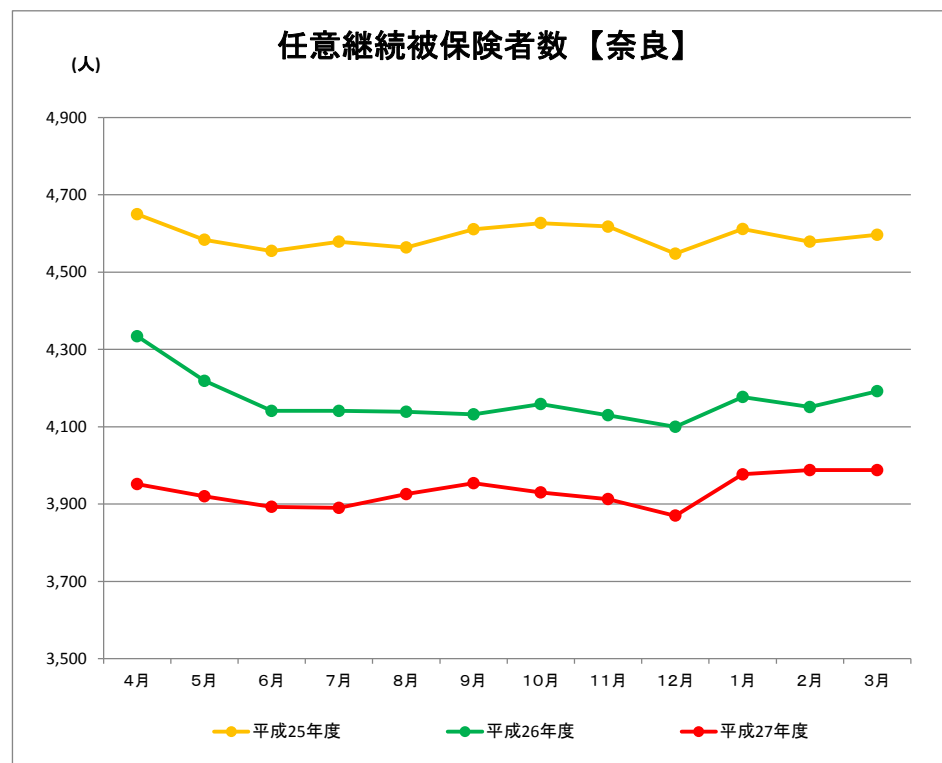
(人)

	4月	5月	6月	7月	8月	9月	10月	11月	12月	1月	2月	3月	平均
平成25年度	4,650	4,584	4,555	4,579	4,564	4,611	4,627	4,618	4,548	4,612	4,579	4,597	4,594
平成26年度	4,334	4,219	4,141	4,141	4,139	4,132	4,159	4,130	4,100	4,177	4,151	4,192	4,168
平成27年度	3,952	3,920	3,893	3,890	3,926	3,954	3,930	3,913	3,870	3,977	3,988	3,988	3,933
前年同月比増減	-8.81%	-7.09%	-5.99%	-6.06%	-5.15%	-4.31%	-5.51%	-5.25%	-5.61%	-4.79%	-3.93%	-4.87%	-5.61%

【全国】

(人)

	4月	5月	6月	7月	8月	9月	10月	11月	12月	1月	2月	3月	平均
平成25年度	340,420	331,704	323,984	323,052	322,210	319,689	318,921	316,083	314,921	322,407	321,477	320,809	322,973
平成26年度	316,036	307,305	299,945	298,254	297,443	295,335	295,520	292,552	291,654	299,823	299,187	299,778	299,403
平成27年度	296,292	288,747	283,992	283,350	282,329	280,443	280,426	278,801	277,865	285,689	285,623	287,014	284,214
前年同月比増減	-6.25%	-6.04%	-5.32%	-5.00%	-5.08%	-5.04%	-5.11%	-4.70%	-4.73%	-4.71%	-4.53%	-4.26%	-5.06%



《被扶養者数の推移》

平成28年3月末現在

【奈良】

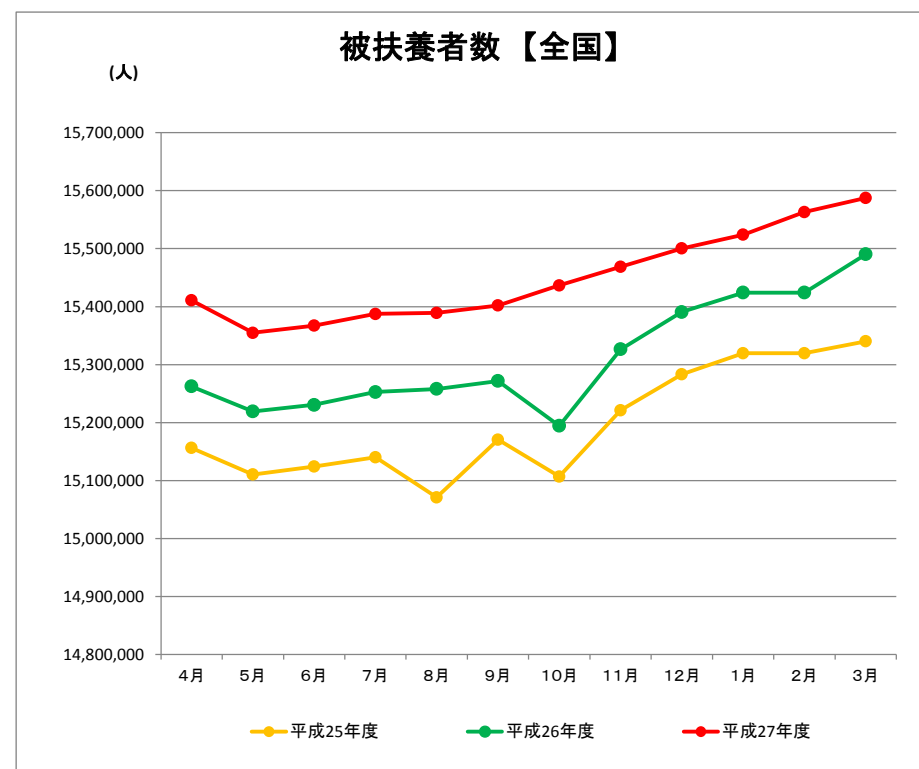
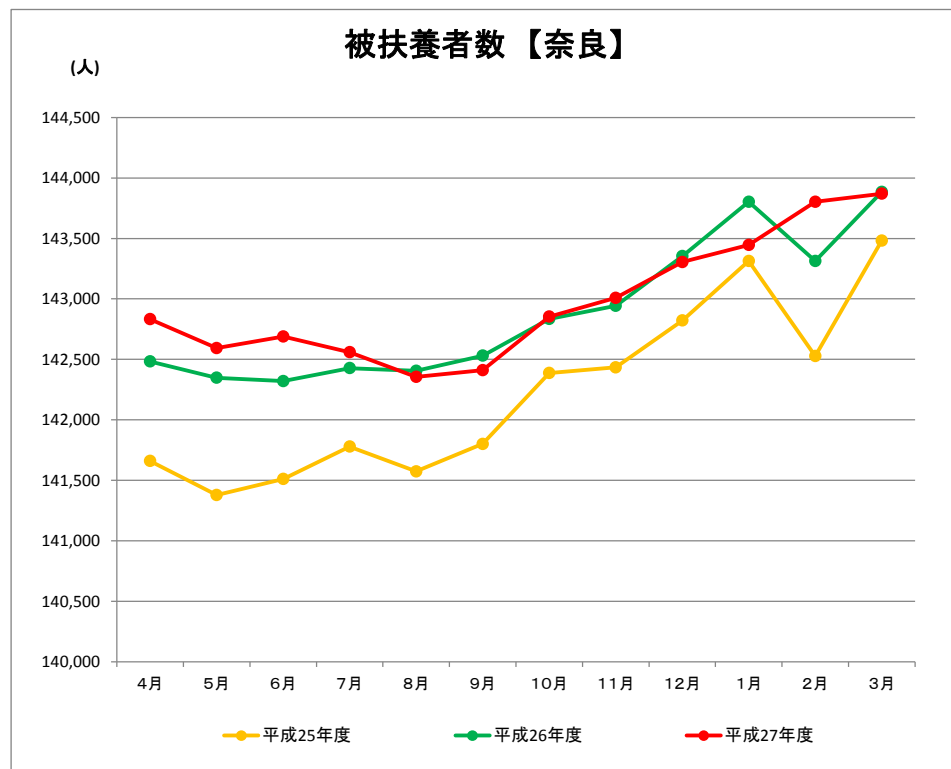
(人)

	4月	5月	6月	7月	8月	9月	10月	11月	12月	1月	2月	3月	平均
平成25年度	141,660	141,378	141,512	141,779	141,574	141,801	142,388	142,434	142,822	143,313	142,528	143,482	142,223
平成26年度	142,483	142,348	142,320	142,428	142,405	142,531	142,835	142,942	143,354	143,803	143,313	143,885	142,887
平成27年度	142,832	142,594	142,689	142,559	142,356	142,411	142,854	143,008	143,305	143,446	143,803	143,870	142,977
前年同月比増減	0.24%	0.17%	0.26%	0.09%	-0.03%	-0.08%	0.01%	0.05%	-0.03%	-0.25%	0.34%	-0.01%	0.06%

【全国】

(人)

	4月	5月	6月	7月	8月	9月	10月	11月	12月	1月	2月	3月	平均
平成25年度	15,156,383	15,110,514	15,124,141	15,140,298	15,071,124	15,170,325	15,106,978	15,221,243	15,283,364	15,319,450	15,319,450	15,340,171	15,196,953
平成26年度	15,262,451	15,219,305	15,230,535	15,252,637	15,258,005	15,271,757	15,194,513	15,326,499	15,390,814	15,424,224	15,424,224	15,490,552	15,312,126
平成27年度	15,410,846	15,354,756	15,367,398	15,387,422	15,389,099	15,402,191	15,436,686	15,468,841	15,500,380	15,524,052	15,563,190	15,587,451	15,449,359
前年同月比増減	0.97%	0.89%	0.90%	0.88%	0.86%	0.85%	1.59%	0.93%	0.71%	0.65%	0.90%	0.63%	0.90%



《扶養率の推移》

平成28年3月末現在

【奈良】

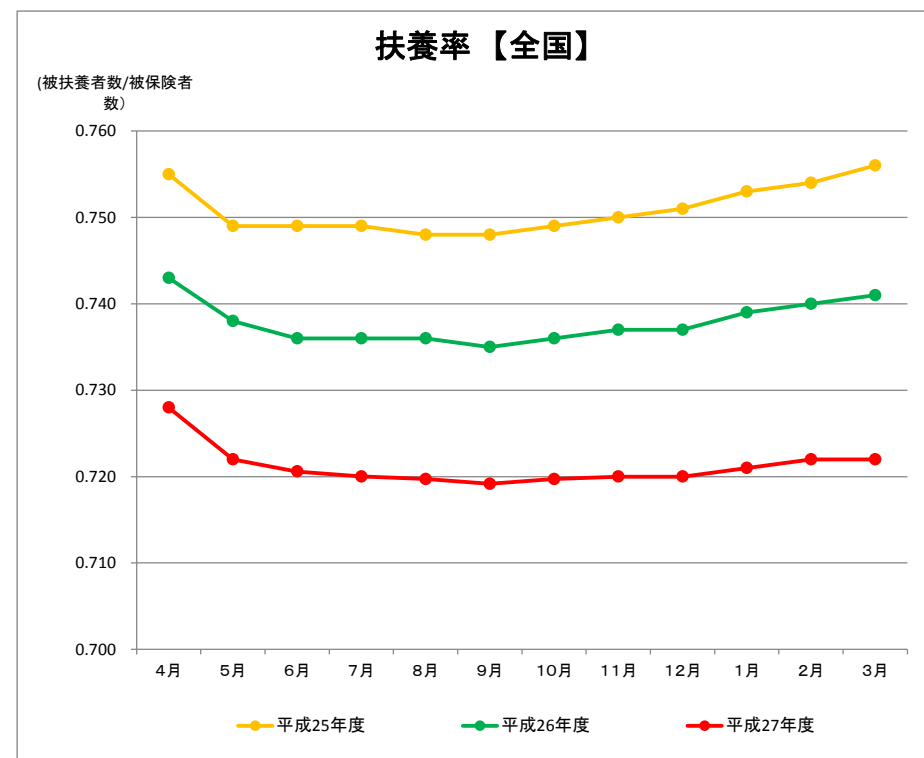
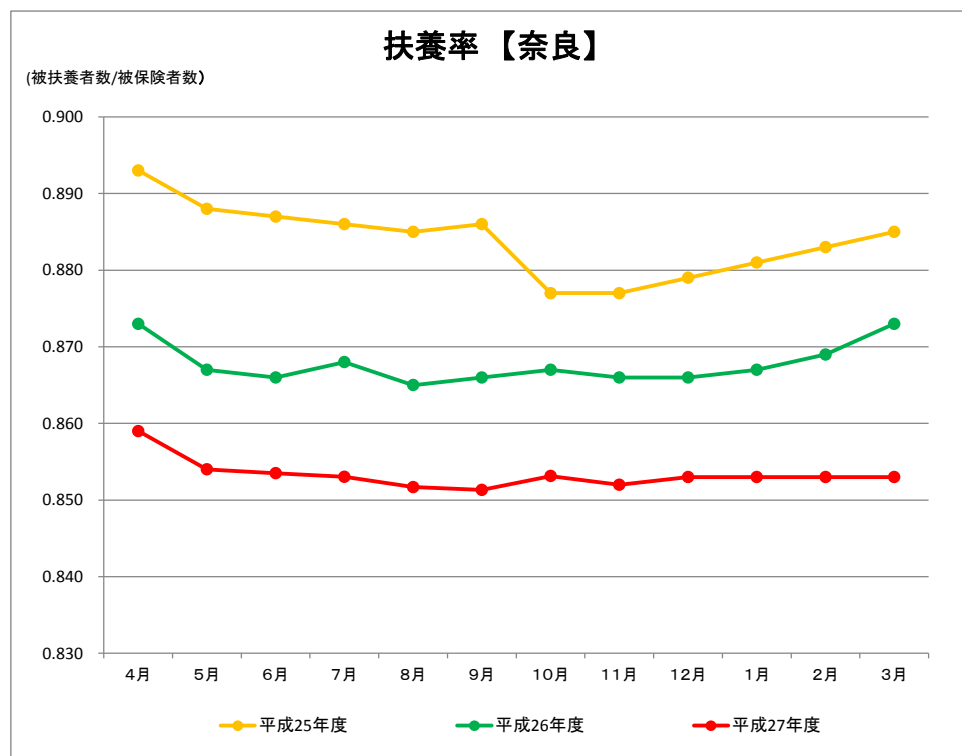
(被扶養者数/被保険者数)

	4月	5月	6月	7月	8月	9月	10月	11月	12月	1月	2月	3月	平均
平成25年度	0.893	0.888	0.887	0.886	0.885	0.886	0.877	0.877	0.879	0.881	0.883	0.885	0.884
平成26年度	0.873	0.867	0.866	0.868	0.865	0.866	0.867	0.866	0.866	0.867	0.869	0.873	0.868
平成27年度	0.859	0.854	0.854	0.853	0.852	0.851	0.853	0.852	0.853	0.853	0.853	0.853	0.853
前年同月比増減	-1.60%	-1.50%	-1.44%	-1.72%	-1.54%	-1.70%	-1.60%	-1.62%	-1.50%	-1.61%	-1.84%	-2.29%	-1.66%

【全国】

(被扶養者数/被保険者数)

	4月	5月	6月	7月	8月	9月	10月	11月	12月	1月	2月	3月	平均
平成25年度	0.755	0.749	0.749	0.749	0.748	0.748	0.749	0.750	0.751	0.753	0.754	0.756	0.751
平成26年度	0.743	0.738	0.736	0.736	0.736	0.735	0.736	0.737	0.737	0.739	0.740	0.741	0.738
平成27年度	0.728	0.722	0.721	0.720	0.720	0.719	0.720	0.720	0.720	0.721	0.722	0.722	0.721
前年同月比増減	-2.02%	-2.17%	-2.09%	-2.17%	-2.21%	-2.16%	-2.21%	-2.31%	-2.31%	-2.44%	-2.43%	-2.56%	-2.26%



《平均標準報酬月額の推移》

平成28年3月末現在

【奈良】

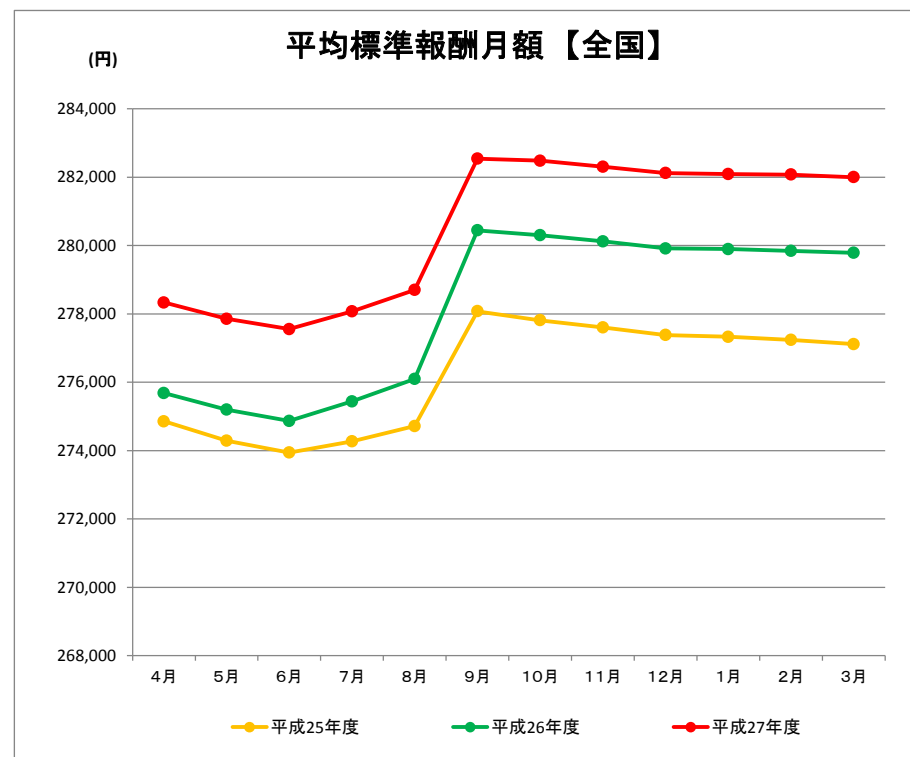
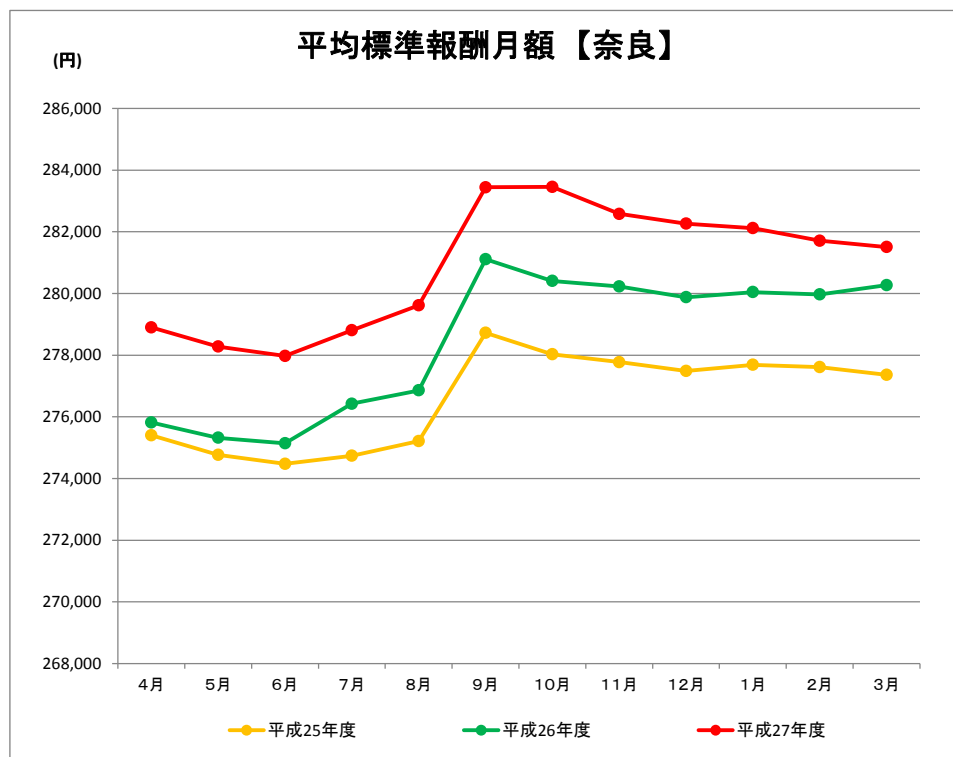
(円)

	4月	5月	6月	7月	8月	9月	10月	11月	12月	1月	2月	3月	平均
平成25年度	275,402	274,769	274,475	274,737	275,212	278,724	278,026	277,774	277,488	277,686	277,613	277,359	276,605
平成26年度	275,817	275,323	275,141	276,425	276,859	281,113	280,408	280,226	279,881	280,045	279,968	280,272	278,457
平成27年度	278,901	278,281	277,973	278,811	279,617	283,444	283,455	282,581	282,262	282,116	281,709	281,509	280,888
前年同月比増減	1.12%	1.07%	1.03%	0.86%	1.00%	0.83%	1.09%	0.84%	0.85%	0.74%	0.62%	0.44%	0.87%

【全国】

(円)

	4月	5月	6月	7月	8月	9月	10月	11月	12月	1月	2月	3月	平均
平成25年度	274,855	274,286	273,941	274,272	274,715	278,077	277,815	277,605	277,384	277,329	277,239	277,116	276,220
平成26年度	275,685	275,199	274,868	275,436	276,099	280,444	280,305	280,123	279,914	279,897	279,844	279,789	278,134
平成27年度	278,332	277,854	277,555	278,075	278,699	282,543	282,482	282,306	282,120	282,092	282,077	282,001	280,511
前年同月比増減	0.96%	0.96%	0.98%	0.96%	0.94%	0.75%	0.78%	0.78%	0.79%	0.78%	0.80%	0.79%	0.86%



2 保 険 給 付 費 の 状 況

平成28年3月末現在

《 奈 良 支 部 保 険 給 付 費 総 括 表 (平 成 2 7 年 度) 》

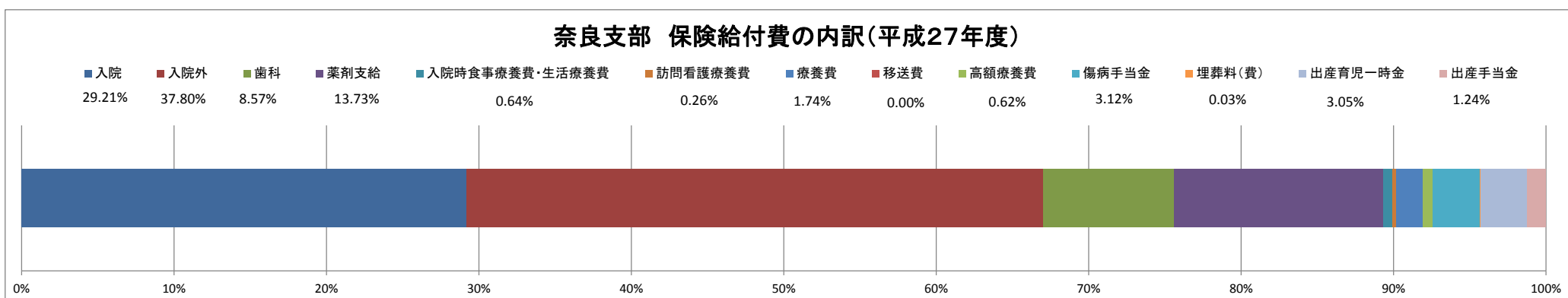
(単位:千円)

摘 要	4月	5月	6月	7月	8月	9月	10月	11月	12月	1月	2月	3月	合計	
保険給付費	3,629,003	3,617,201	3,634,308	3,732,717	3,644,731	3,661,512	3,871,659	3,731,877	3,935,023	3,742,820	4,093,610	4,380,533	45,674,994	
医療給付費	3,350,549	3,318,367	3,458,884	3,443,272	3,383,019	3,365,936	3,557,427	3,429,951	3,655,866	3,447,058	3,793,770	4,072,965	42,277,065	
診療費	入院	1,027,741	1,088,417	1,100,041	1,085,534	1,158,950	1,100,172	1,103,800	1,082,980	1,111,227	1,088,241	1,138,576	12,553,359	13,341,038
	入院外	1,390,950	1,342,363	1,402,630	1,422,500	1,318,479	1,369,067	1,445,017	1,385,478	1,483,655	1,420,232	1,600,126	16,854,226	17,265,923
	歯科	322,593	309,124	354,462	342,080	330,385	303,837	332,517	312,835	328,834	292,682	339,906	345,387	3,914,642
薬剤支給	498,375	459,588	476,630	476,650	445,792	476,791	546,613	519,726	605,796	523,728	584,035	657,166	6,270,890	
入院時食事療養費・生活療養費	23,055	24,803	24,129	24,661	25,401	24,318	24,178	24,048	23,918	23,682	23,916	24,856	290,964	
訪問看護療養費	7,280	8,489	9,745	8,744	9,292	9,934	8,792	10,672	11,632	8,765	12,450	11,050	116,844	
現金給付	療養費	60,698	62,431	66,016	65,153	70,836	67,655	69,290	68,686	67,454	66,725	64,386	63,831	793,160
	移送費	0	0	0	0	0	0	0	0	0	0	0	0	
	高額療養費	19,857	23,152	25,232	17,950	23,886	14,162	27,219	25,488	23,281	22,990	30,374	29,892	283,483
その他の現金給付	271,888	296,059	319,339	308,535	347,829	248,448	323,588	208,296	362,664	188,347	223,703	412,549	3,511,242	
傷病手当金	116,568	116,000	125,624	110,675	94,240	114,035	130,479	121,565	112,994	124,166	131,671	125,591	1,423,608	
埋葬料(費)	1,650	1,500	1,250	1,800	1,550	1,100	1,650	1,250	1,498	1,600	1,300	1,500	17,648	
出産育児一時金	129,202	129,638	2,924	124,644	130,120	126,420	127,164	136,388	121,236	119,152	117,892	126,728	1,391,508	
出産手当金	31,034	51,696	45,626	52,326	35,801	54,020	54,940	42,723	43,429	50,845	48,978	53,749	565,165	

※端数処理等のため、合計金額が合わない場合があります。

※入院時食事療養費・生活療養費は標準負担額差額支給分を除きます。

※数値には健康保険法第3条第2項被保険者(日雇特例被保険者)に係る分は含まれません。

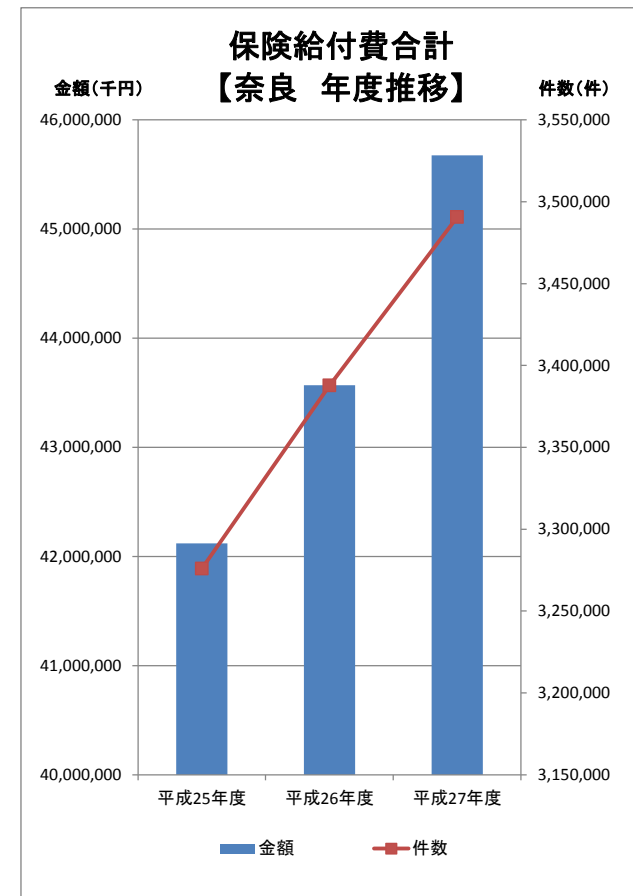
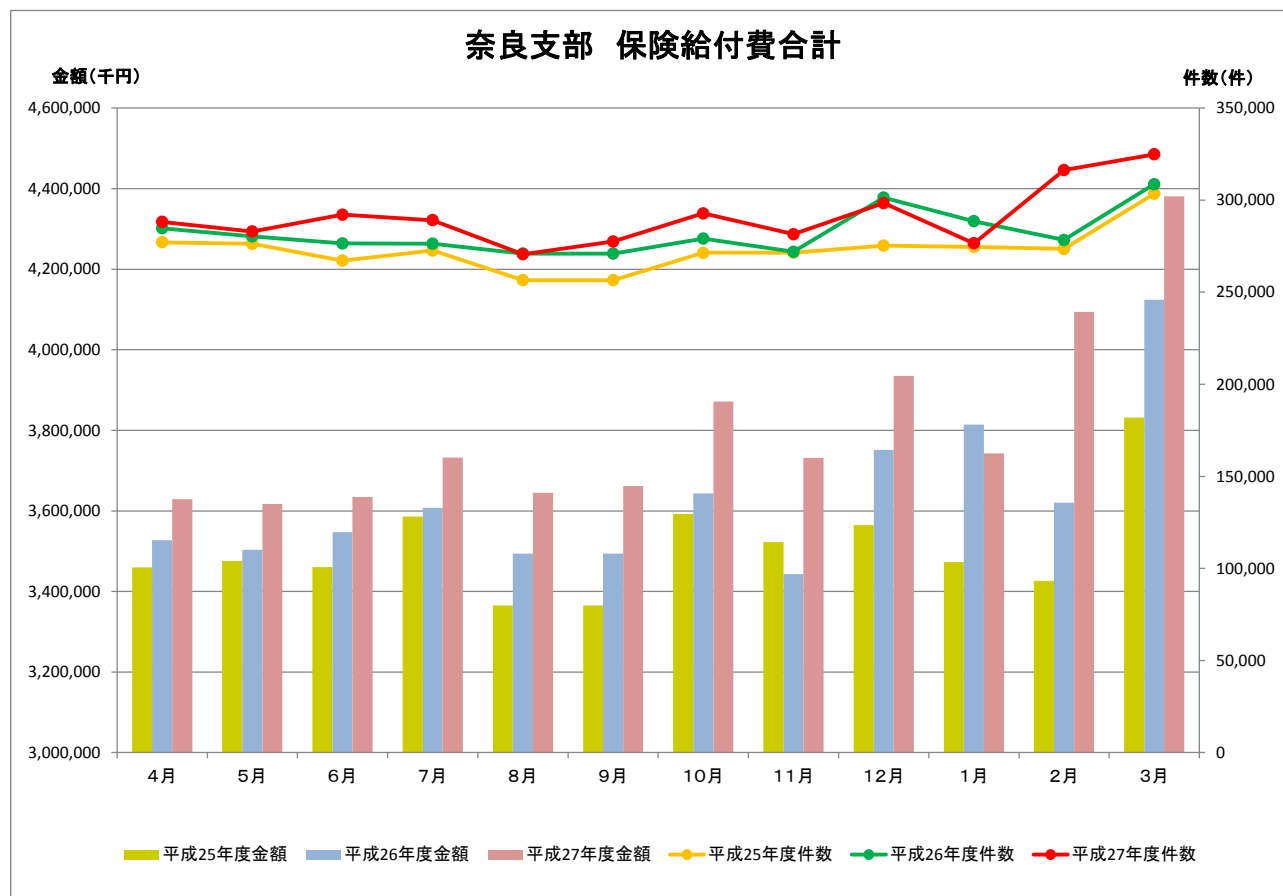


《奈良支部 保険給付費の推移》

平成28年3月末現在

(単位: 件数=実数 金額=千円)

		4月	5月	6月	7月	8月	9月	10月	11月	12月	1月	2月	3月	合計
平成25年度	件数	277,094	276,265	267,144	272,665	256,532	256,532	271,373	271,391	275,310	274,633	273,457	303,477	3,275,873
	金額	3,459,466	3,475,526	3,460,340	3,586,212	3,365,105	3,365,105	3,592,092	3,522,259	3,564,481	3,472,908	3,426,161	3,831,345	42,121,000
平成26年度	件数	284,690	280,329	276,433	276,331	271,005	271,005	279,186	271,904	301,357	288,534	278,366	308,604	3,387,744
	金額	3,527,043	3,503,646	3,546,940	3,607,347	3,493,645	3,493,645	3,643,402	3,443,182	3,751,107	3,814,490	3,620,048	4,123,875	43,568,370
平成27年度	件数	288,217	282,938	292,059	289,102	270,639	277,476	292,792	281,498	298,324	276,545	316,245	324,864	3,490,699
	金額	3,629,003	3,617,201	3,634,308	3,732,717	3,644,731	3,661,512	3,871,659	3,731,877	3,935,023	3,742,820	4,093,610	4,380,533	45,674,994
前年同月比増減	件数	1.24%	0.93%	5.65%	4.62%	-0.14%	2.39%	4.87%	3.53%	-1.01%	-4.16%	13.61%	5.27%	3.04%
	金額	2.89%	3.24%	2.46%	3.48%	4.32%	4.80%	6.26%	8.38%	4.90%	-1.88%	13.08%	6.22%	4.84%

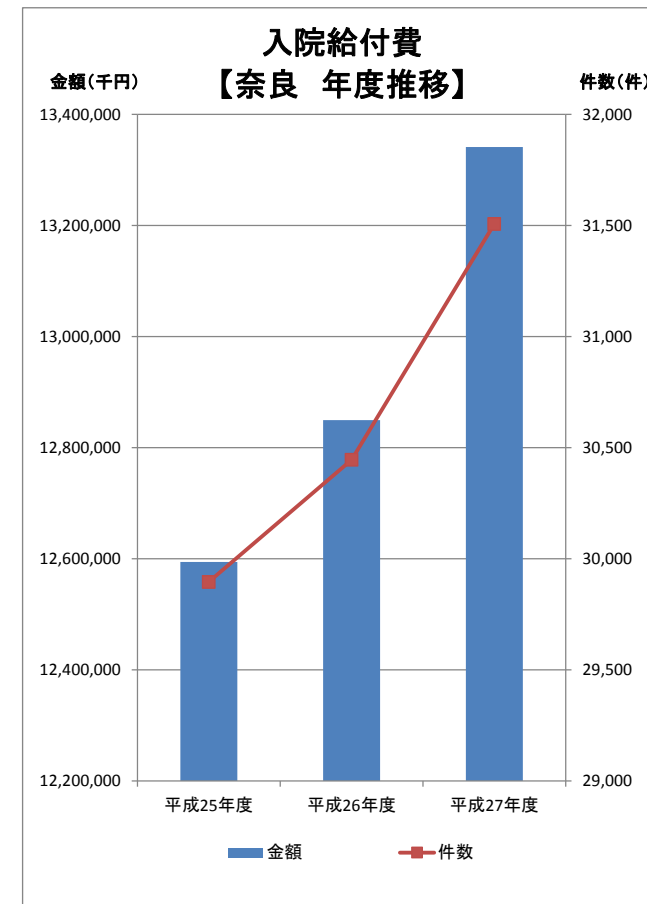
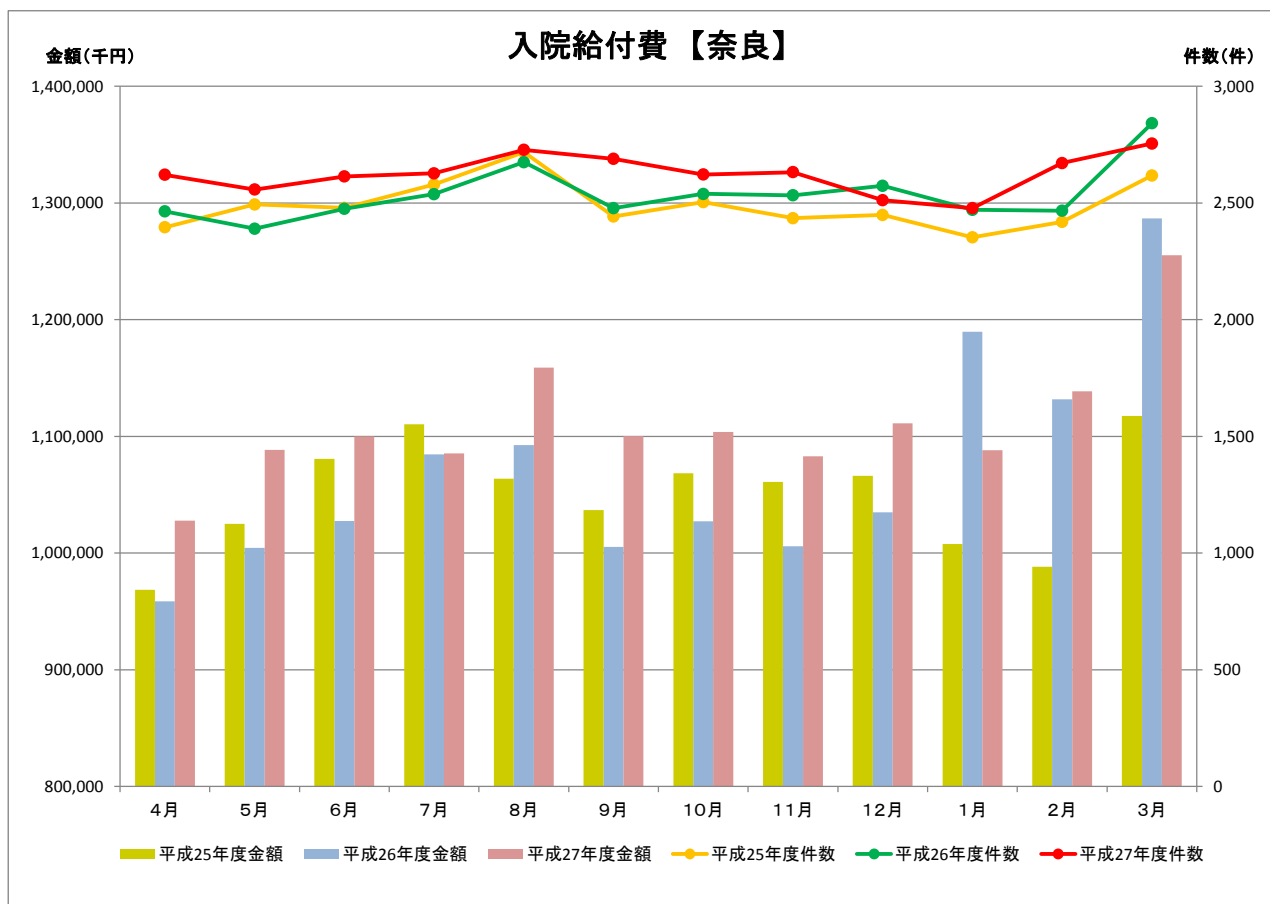


《奈良支部 診療費(入院)の推移》

平成28年3月末現在

(単位: 件数=実数 金額=千円)

		4月	5月	6月	7月	8月	9月	10月	11月	12月	1月	2月	3月	合計
平成25年度	件数	2,396	2,494	2,479	2,579	2,718	2,442	2,504	2,435	2,449	2,353	2,419	2,618	29,896
	金額	968,634	1,025,003	1,080,767	1,110,431	1,063,875	1,037,000	1,068,285	1,060,954	1,066,300	1,007,698	988,190	1,117,520	12,594,656
平成26年度	件数	2,464	2,390	2,475	2,538	2,675	2,478	2,539	2,533	2,574	2,471	2,467	2,842	30,446
	金額	958,760	1,004,362	1,027,657	1,084,576	1,092,651	1,005,333	1,027,198	1,005,989	1,034,883	1,189,615	1,131,738	1,286,684	12,849,447
平成27年度	件数	2,621	2,558	2,614	2,627	2,728	2,689	2,622	2,632	2,512	2,478	2,671	2,755	31,507
	金額	1,027,741	1,088,417	1,100,041	1,085,534	1,158,950	1,100,172	1,103,800	1,082,980	1,111,227	1,088,241	1,138,576	1,255,359	13,341,038
前年同月比増減	件数	6.37%	7.03%	5.62%	3.51%	1.98%	8.51%	3.27%	3.91%	-2.41%	0.28%	8.27%	-3.06%	3.48%
	金額	7.19%	8.37%	7.04%	0.09%	6.07%	9.43%	7.46%	7.65%	7.38%	-8.52%	0.60%	-2.43%	3.83%

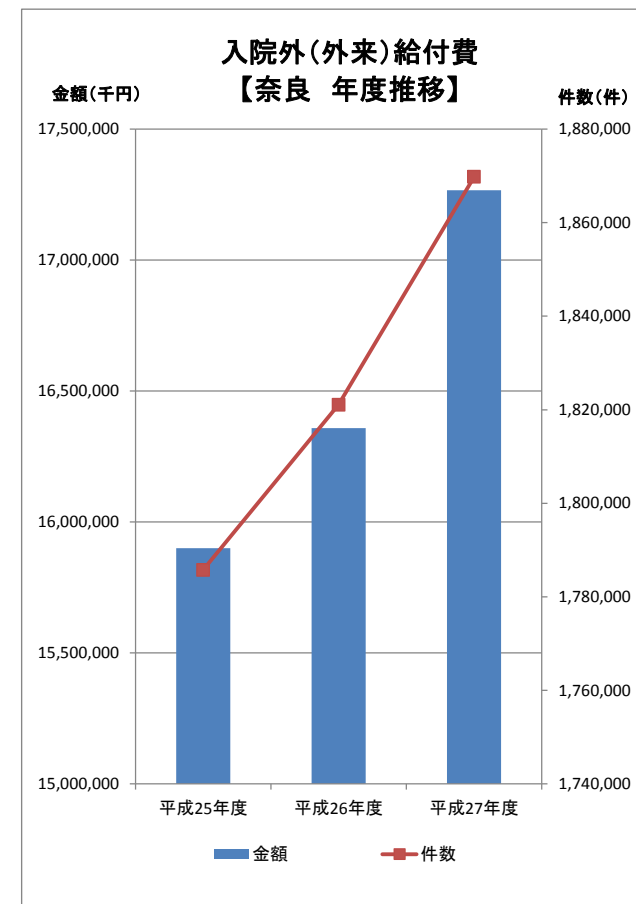
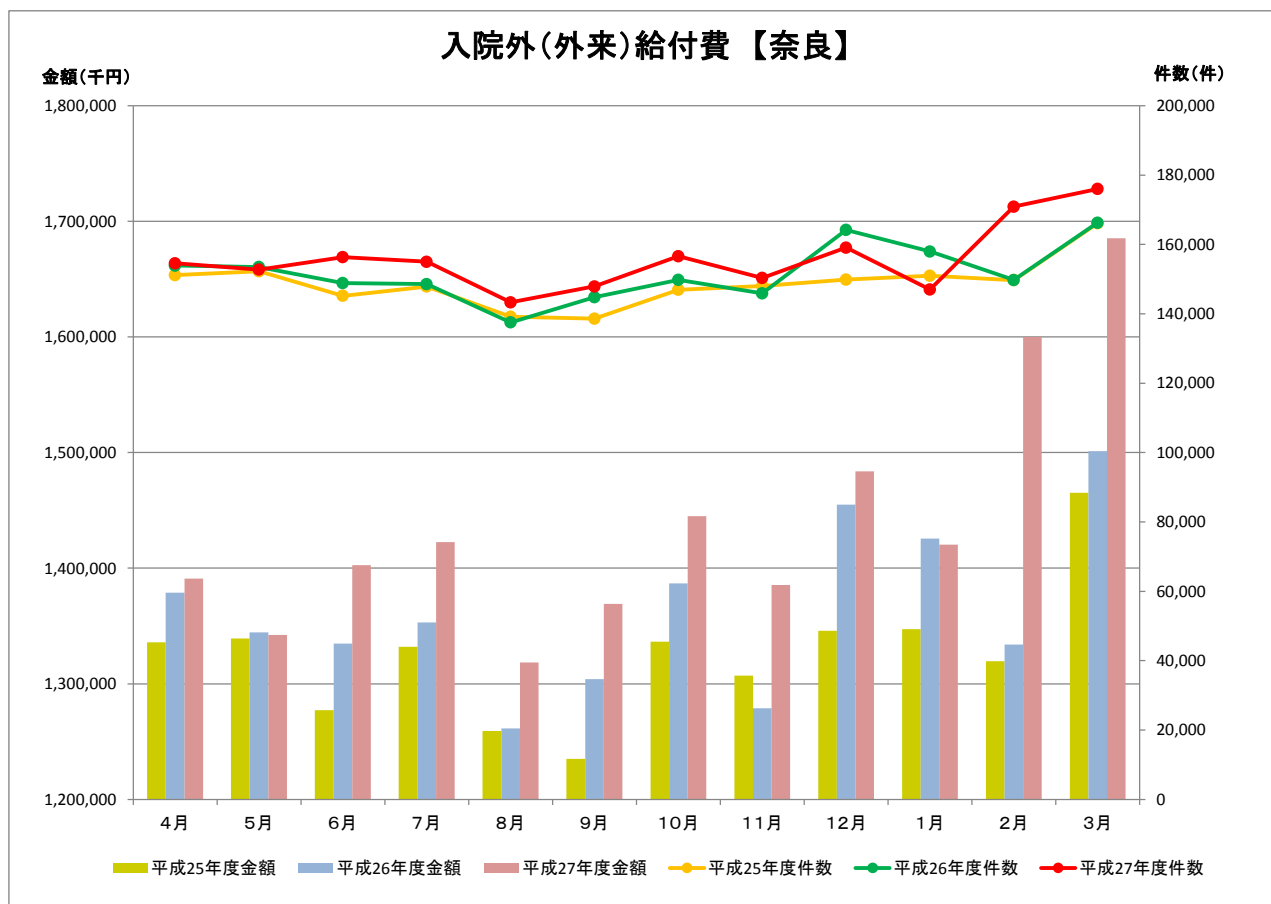


《奈良支部 診療費(入院外)外来の推移》

平成28年3月末現在

(単位: 件数=実数 金額=千円)

		4月	5月	6月	7月	8月	9月	10月	11月	12月	1月	2月	3月	合計
平成25年度	件数	151,137	152,252	145,187	147,850	139,131	138,612	146,929	148,013	149,844	150,946	149,703	166,132	1,785,736
	金額	1,335,836	1,339,139	1,277,116	1,332,128	1,259,046	1,234,962	1,336,456	1,307,120	1,345,747	1,347,356	1,319,536	1,465,317	15,899,759
平成26年度	件数	153,904	153,508	148,874	148,560	137,544	144,780	149,786	145,924	164,200	157,959	149,734	166,271	1,821,044
	金額	1,378,801	1,344,551	1,334,715	1,353,045	1,261,317	1,304,150	1,386,799	1,278,861	1,454,989	1,425,511	1,333,815	1,501,258	16,357,812
平成27年度	件数	154,535	152,773	156,361	155,006	143,276	147,907	156,602	150,355	159,056	147,001	170,888	176,013	1,869,773
	金額	1,390,950	1,342,363	1,402,630	1,422,500	1,318,479	1,369,067	1,445,017	1,385,478	1,483,655	1,420,232	1,600,126	1,685,426	17,265,923
前年同月比増減	件数	0.41%	-0.48%	5.03%	4.34%	4.17%	2.16%	4.55%	3.04%	-3.13%	-6.94%	14.13%	5.86%	2.68%
	金額	0.88%	-0.16%	5.09%	5.13%	4.53%	4.98%	4.20%	8.34%	1.97%	-0.37%	19.97%	12.27%	5.55%

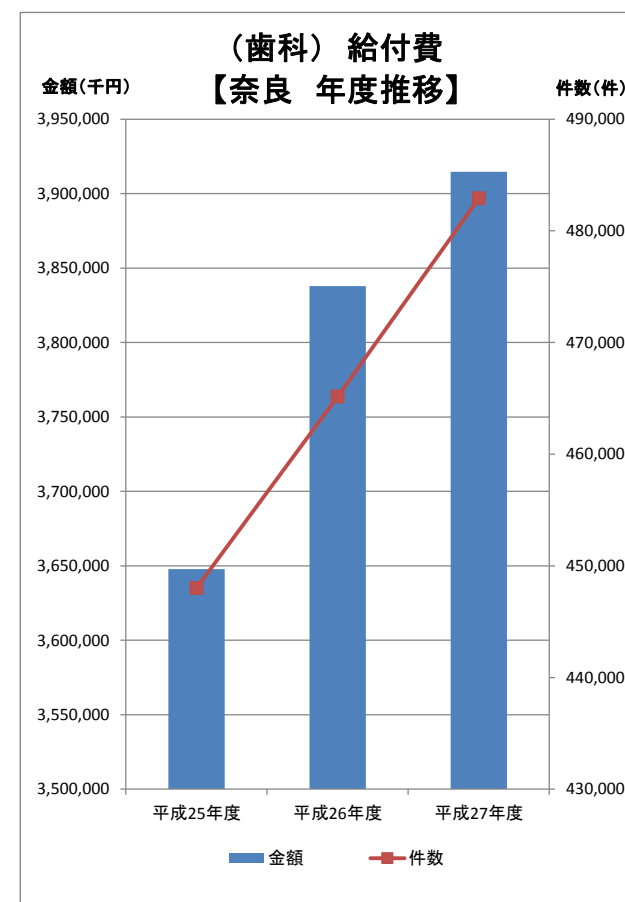
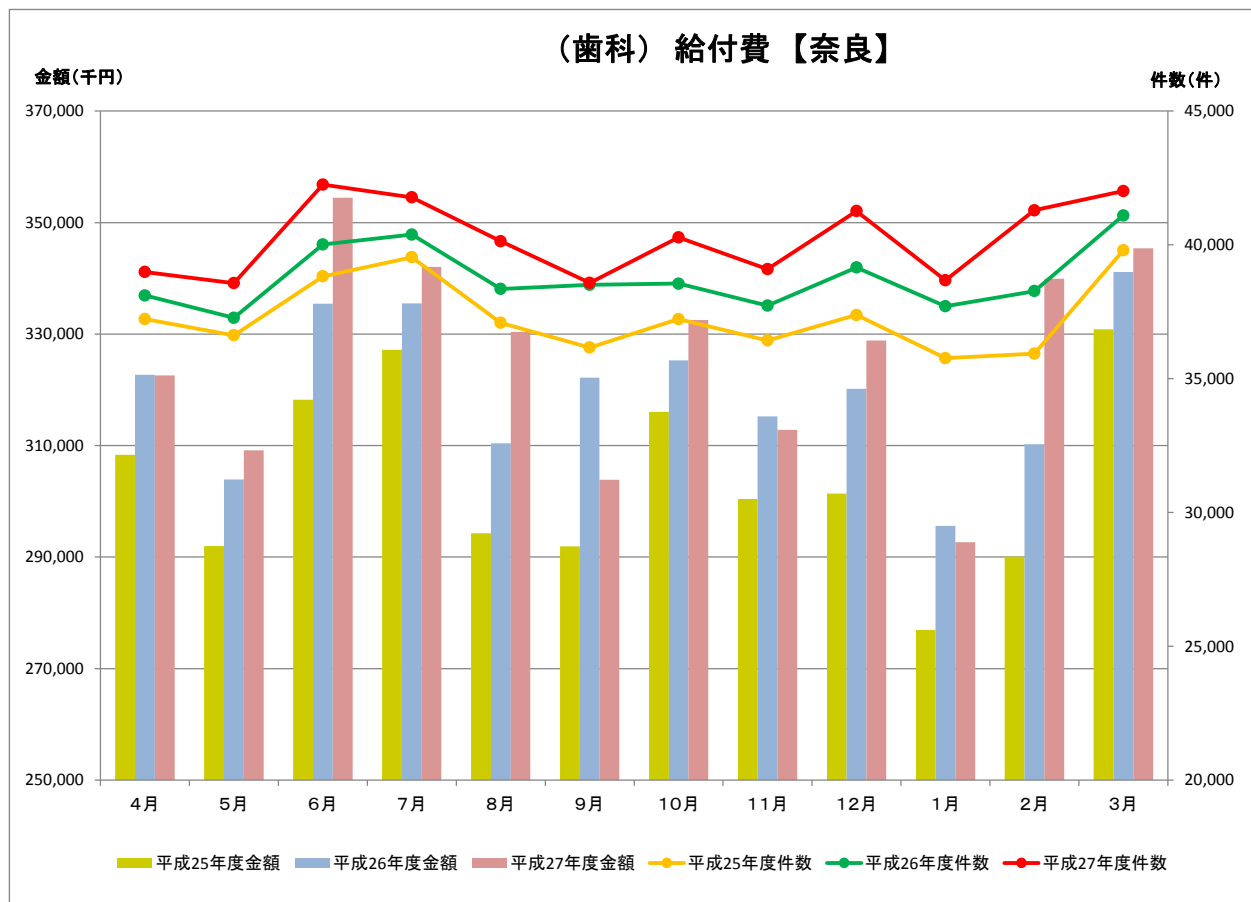


《奈良支部 診療費(歯科)の推移》

平成28年3月末現在

(単位: 件数=実数 金額=千円)

		4月	5月	6月	7月	8月	9月	10月	11月	12月	1月	2月	3月	合計
平成25年度	件数	37,226	36,622	38,825	39,543	37,087	36,168	37,227	36,432	37,380	35,765	35,935	39,798	448,008
	金額	308,339	291,986	318,241	327,181	294,295	291,943	316,042	300,433	301,393	276,934	290,088	330,864	3,647,740
平成26年度	件数	38,110	37,270	40,016	40,385	38,358	38,505	38,551	37,731	39,160	37,704	38,272	41,100	465,162
	金額	322,683	303,918	335,425	335,526	310,435	322,161	325,260	315,241	320,174	295,611	310,221	341,143	3,837,797
平成27年度	件数	38,986	38,573	42,255	41,778	40,133	38,578	40,278	39,094	41,265	38,675	41,290	42,012	482,917
	金額	322,593	309,124	354,462	342,080	330,385	303,837	332,517	312,835	328,834	292,682	339,906	345,387	3,914,642
前年同月比増減	件数	2.30%	3.50%	5.60%	3.45%	4.63%	0.19%	4.48%	3.61%	5.38%	2.58%	7.89%	2.22%	3.82%
	金額	-0.03%	1.71%	5.68%	1.95%	6.43%	-5.69%	2.23%	-0.76%	2.70%	-0.99%	9.57%	1.24%	2.00%

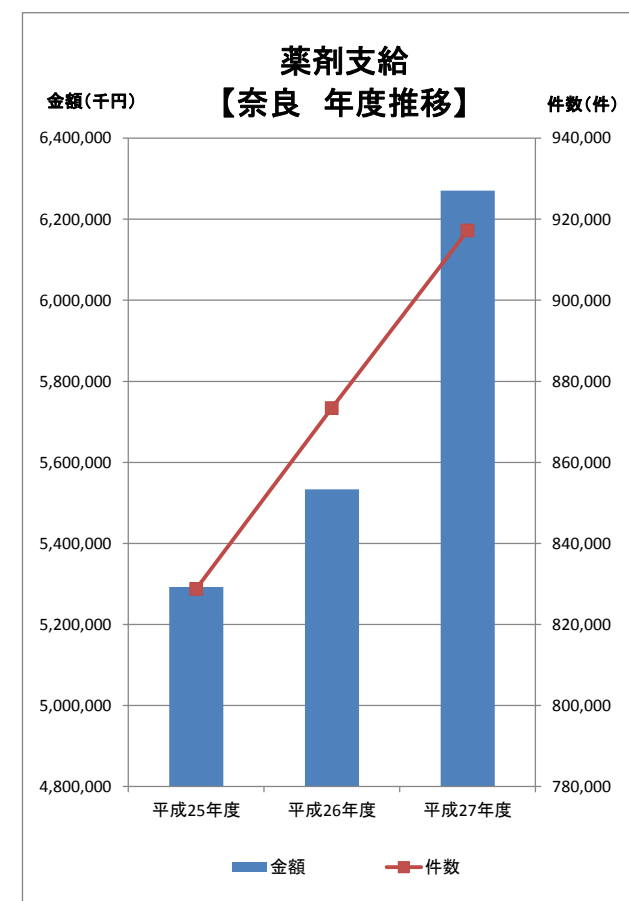
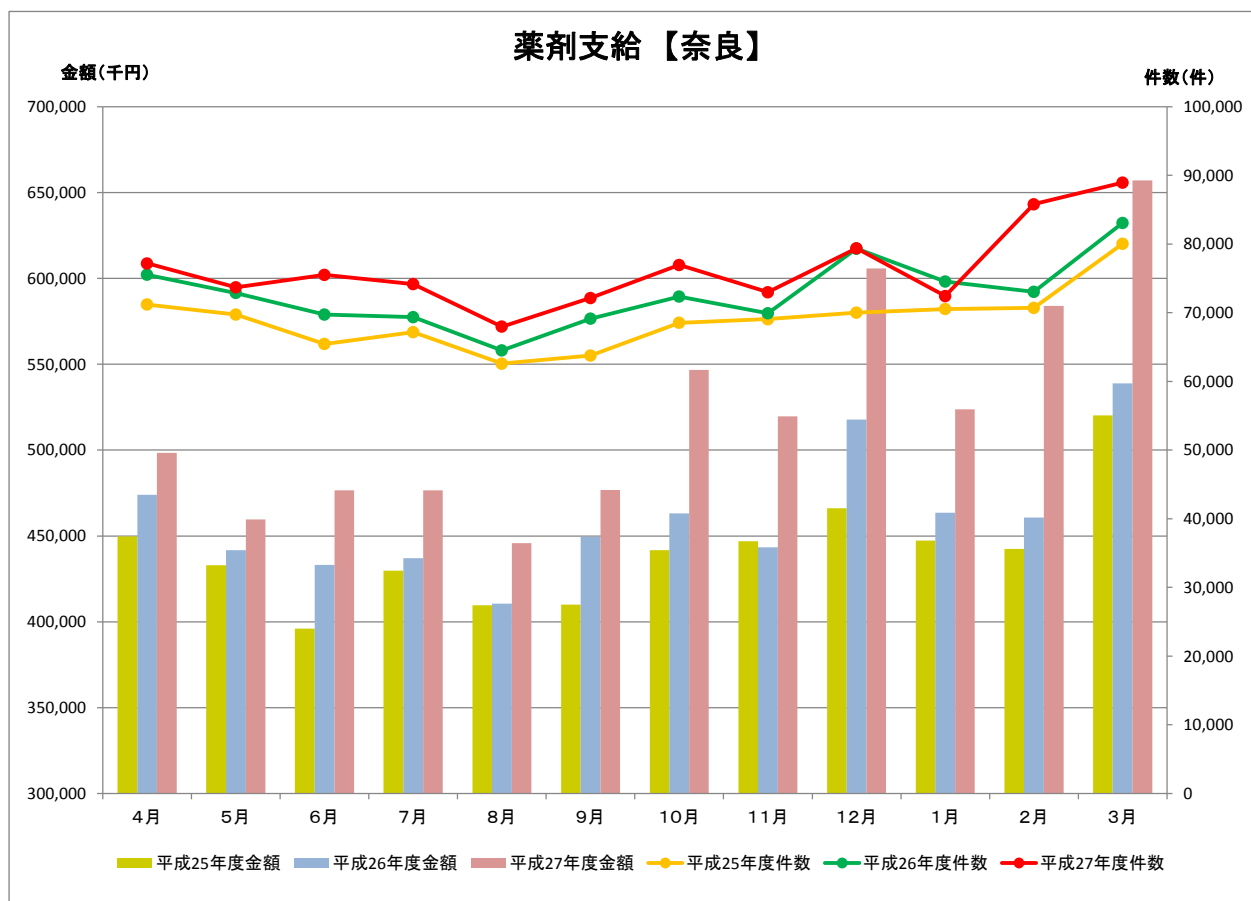


《奈良支部 診療費(薬剤支給)の推移》

平成28年3月末現在

(単位: 件数=実数 金額=千円)

		4月	5月	6月	7月	8月	9月	10月	11月	12月	1月	2月	3月	合計
平成25年度	件数	71,203	69,735	65,446	67,169	62,586	63,779	68,542	69,063	70,009	70,535	70,692	80,040	828,799
	金額	449,786	432,877	395,981	429,803	409,545	410,064	441,696	446,960	466,096	447,228	442,473	520,165	5,292,674
平成26年度	件数	75,539	72,876	69,734	69,355	64,514	69,151	72,368	69,910	79,327	74,542	73,045	83,059	873,420
	金額	473,882	441,784	433,085	437,127	410,627	449,609	463,081	443,472	517,701	463,539	460,801	538,835	5,533,542
平成27年度	件数	77,178	73,711	75,522	74,170	67,978	72,143	76,948	72,989	79,394	72,423	85,800	88,957	917,213
	金額	498,375	459,588	476,630	476,650	445,792	476,791	546,613	519,726	605,796	523,728	584,035	657,166	6,270,890
前年同月比増減	件数	2.17%	1.15%	8.30%	6.94%	5.37%	4.33%	6.33%	4.40%	0.08%	-2.84%	17.46%	7.10%	5.01%
	金額	5.17%	4.03%	10.05%	9.04%	8.56%	6.05%	18.04%	17.19%	17.02%	12.98%	26.74%	21.96%	13.33%

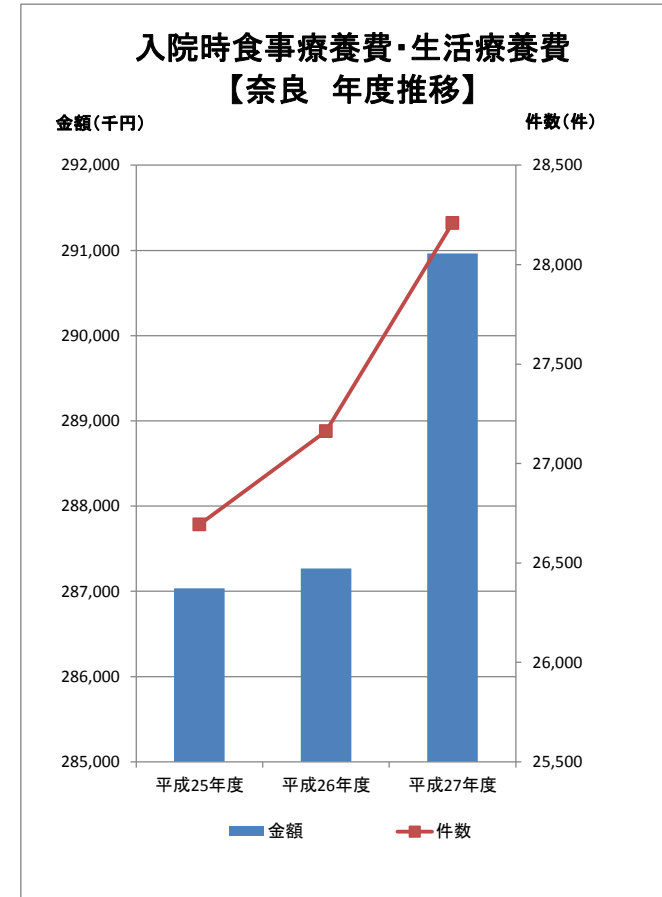
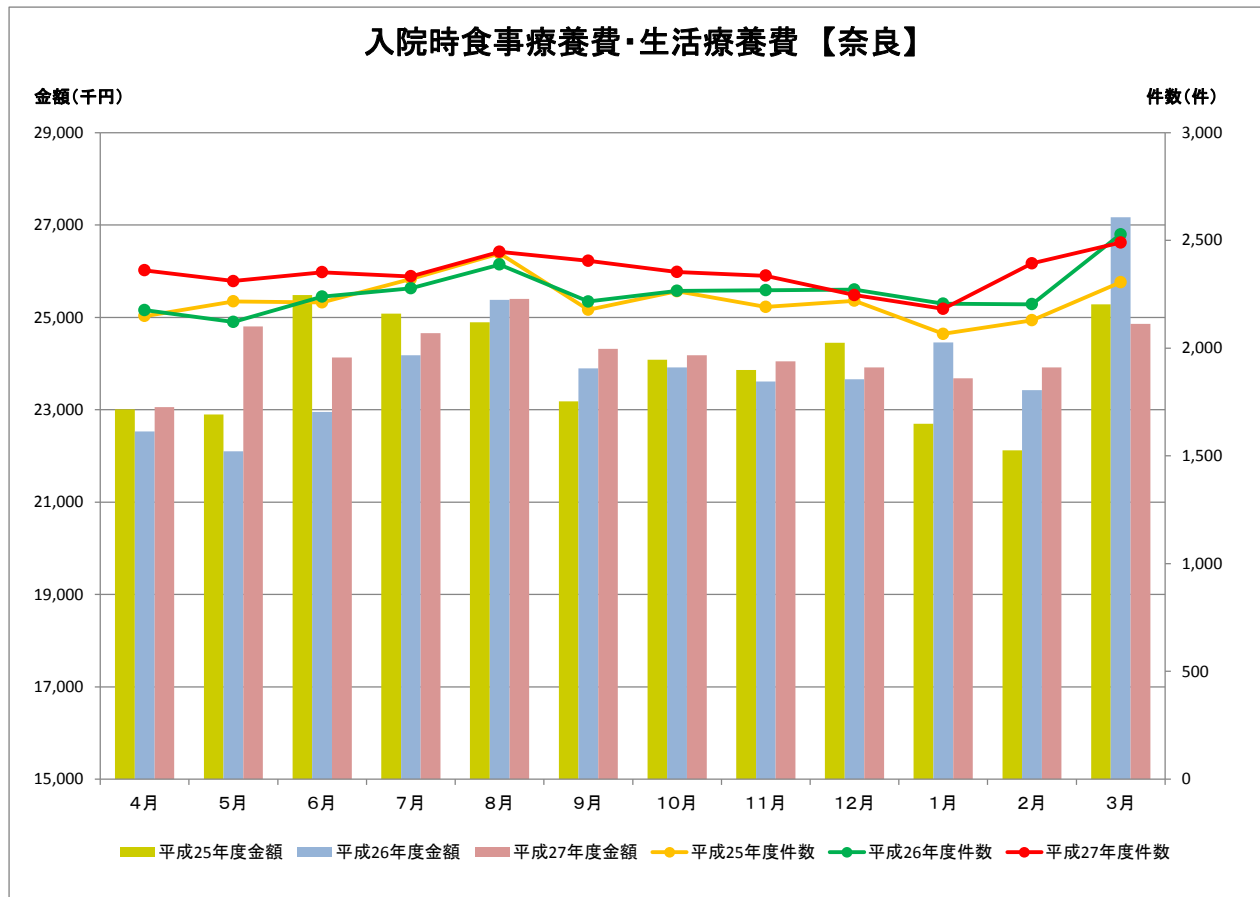


《奈良支部 入院時食事療養費・生活療養費の推移》

平成28年3月末現在

(単位: 件数=実数 金額=千円)

		4月	5月	6月	7月	8月	9月	10月	11月	12月	1月	2月	3月	合計
平成25年度	件数	2,149	2,217	2,212	2,321	2,440	2,178	2,264	2,191	2,220	2,066	2,129	2,306	26,693
	金額	23,007	22,899	25,485	25,078	24,894	23,179	24,080	23,860	24,450	22,698	22,122	25,283	287,035
平成26年度	件数	2,176	2,121	2,239	2,278	2,388	2,216	2,266	2,269	2,272	2,206	2,204	2,528	27,163
	金額	22,531	22,098	22,949	24,182	25,381	23,895	23,918	23,609	23,657	24,456	23,423	27,171	287,270
平成27年度	件数	2,361	2,311	2,352	2,333	2,447	2,405	2,353	2,336	2,246	2,182	2,393	2,490	28,209
	金額	23,055	24,803	24,129	24,661	25,401	24,318	24,178	24,048	23,918	23,682	23,916	24,856	290,964
前年同月比増減	件数	8.50%	8.96%	5.05%	2.41%	2.47%	8.53%	3.84%	2.95%	-1.14%	-1.09%	8.58%	-1.50%	3.85%
	金額	2.33%	12.24%	5.14%	1.98%	0.08%	1.77%	1.09%	1.86%	1.10%	-3.17%	2.10%	-8.52%	1.29%

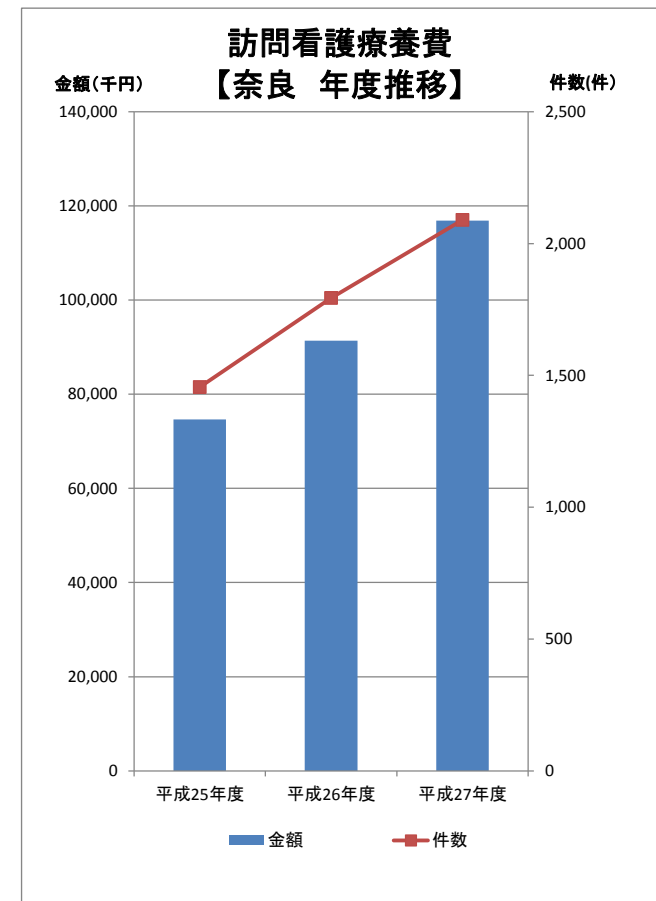
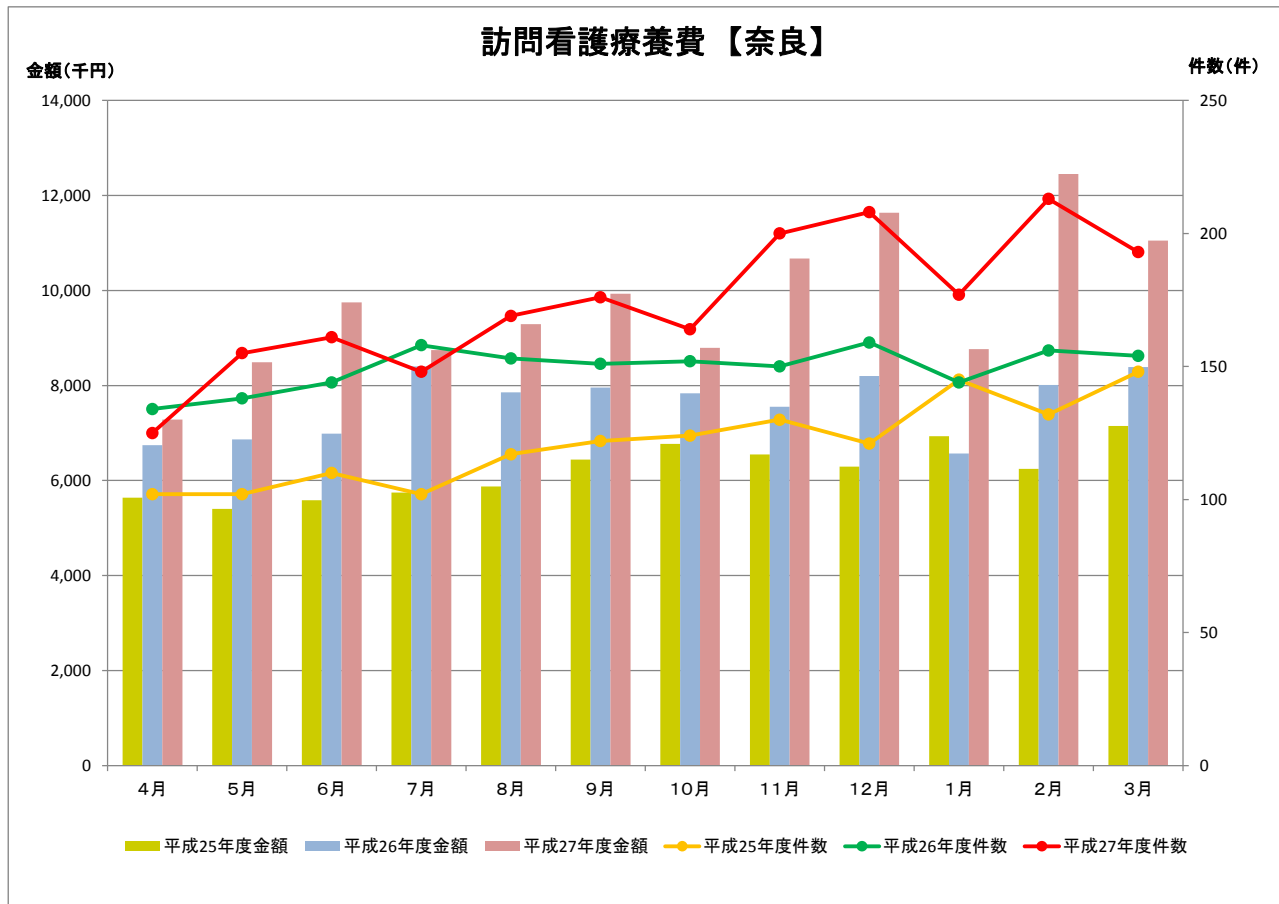


《奈良支部 訪問看護療養費の推移》

平成28年3月末現在

(単位: 件数=実数 金額=千円)

		4月	5月	6月	7月	8月	9月	10月	11月	12月	1月	2月	3月	合計
平成25年度	件数	102	102	110	102	117	122	124	130	121	145	132	148	1,455
	金額	5,639	5,402	5,584	5,747	5,874	6,441	6,771	6,548	6,295	6,933	6,245	7,149	74,628
平成26年度	件数	134	138	144	158	153	151	152	150	159	144	156	154	1,793
	金額	6,745	6,866	6,983	8,400	7,858	7,958	7,834	7,554	8,197	6,570	8,010	8,386	91,362
平成27年度	件数	125	155	161	148	169	176	164	200	208	177	213	193	2,089
	金額	7,280	8,489	9,745	8,744	9,292	9,934	8,792	10,672	11,632	8,765	12,450	11,050	116,844
前年同月比増減	件数	-6.72%	12.32%	11.81%	-6.33%	10.46%	16.56%	7.89%	33.33%	30.82%	22.92%	36.54%	25.32%	16.51%
	金額	7.94%	23.64%	39.56%	4.09%	18.25%	24.83%	12.23%	41.28%	41.91%	33.40%	55.43%	31.76%	27.89%

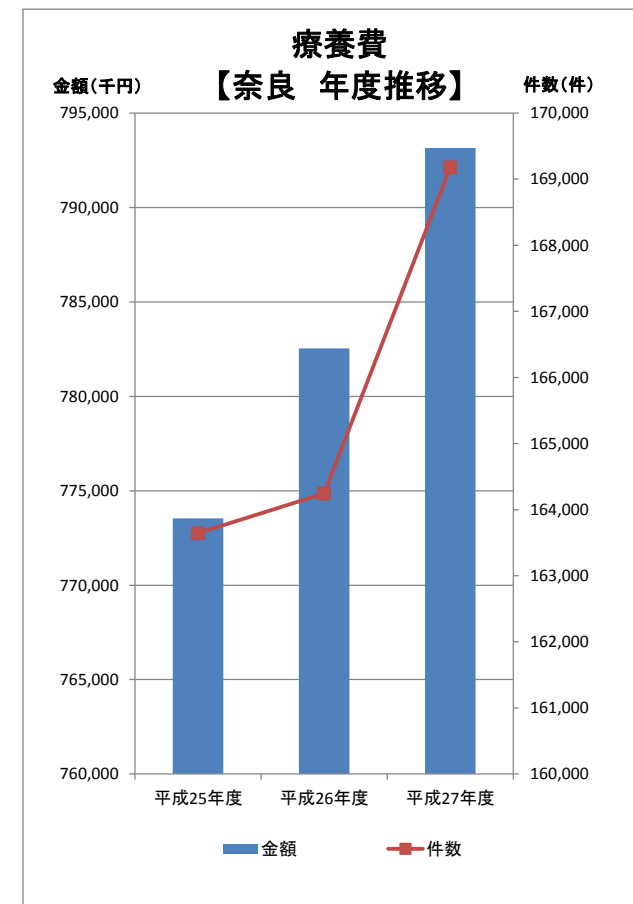
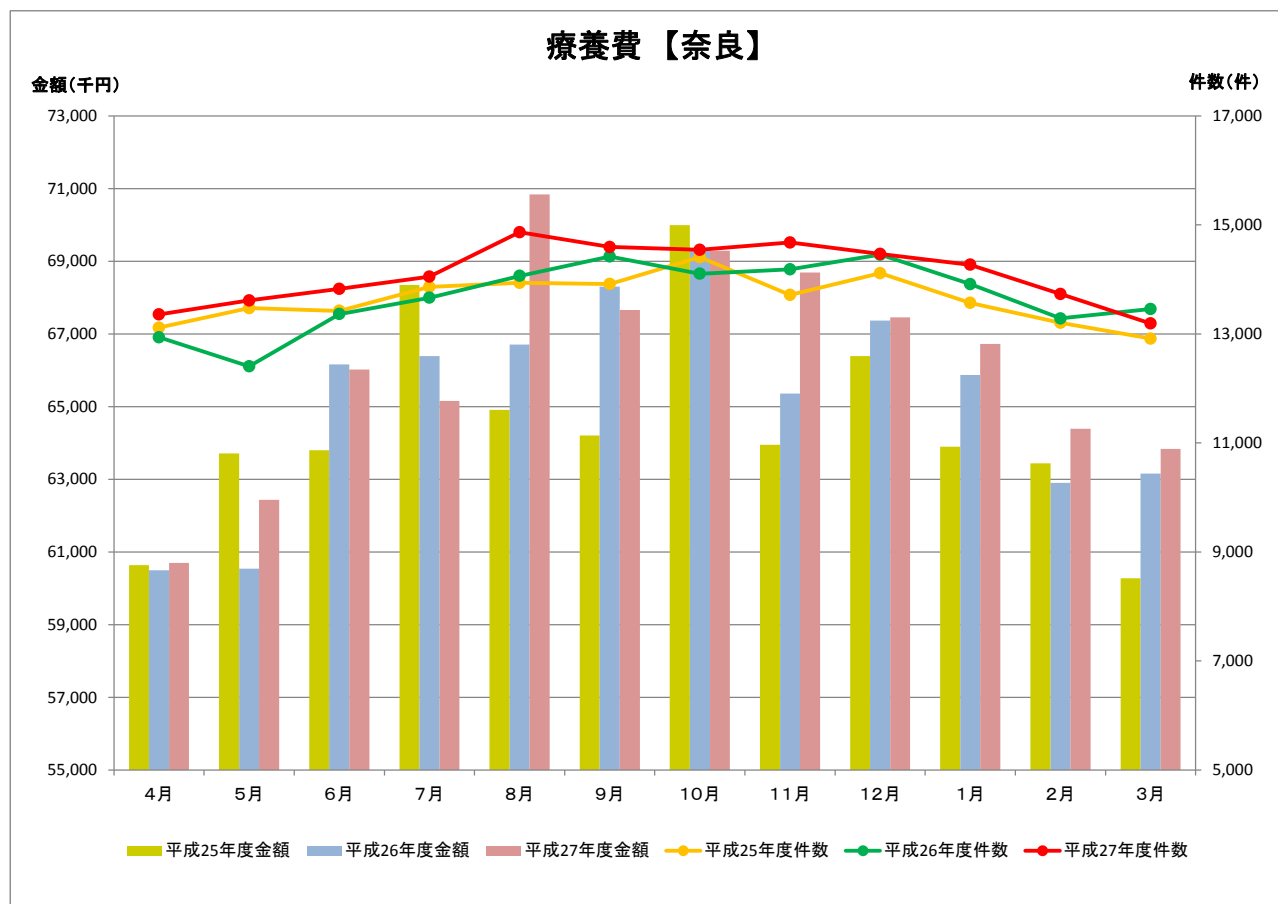


《奈良支部 療養費の推移》

平成28年3月末現在

(単位: 件数=実数 金額=千円)

		4月	5月	6月	7月	8月	9月	10月	11月	12月	1月	2月	3月	合計
平成25年度	件数	13,114	13,472	13,423	13,862	13,935	13,917	14,406	13,717	14,113	13,569	13,202	12,914	163,644
	金額	60,637	63,712	63,801	68,344	64,908	64,203	69,991	63,947	66,388	63,895	63,440	60,274	773,540
平成26年度	件数	12,937	12,404	13,365	13,664	14,064	14,419	14,103	14,185	14,452	13,913	13,284	13,455	164,245
	金額	60,492	60,537	66,161	66,393	66,709	68,297	69,303	65,355	67,367	65,872	62,904	63,155	782,547
平成27年度	件数	13,358	13,612	13,825	14,048	14,866	14,594	14,543	14,677	14,466	14,268	13,731	13,191	169,179
	金額	60,698	62,431	66,016	65,153	70,836	67,655	69,290	68,686	67,454	66,725	64,386	63,831	793,160
前年同月比増減	件数	3.25%	9.74%	3.44%	2.81%	5.70%	1.21%	3.12%	3.47%	0.10%	2.55%	3.36%	-1.96%	3.00%
	金額	0.34%	3.13%	-0.22%	-1.87%	6.19%	-0.94%	-0.02%	5.10%	0.13%	1.29%	2.36%	1.07%	1.36%

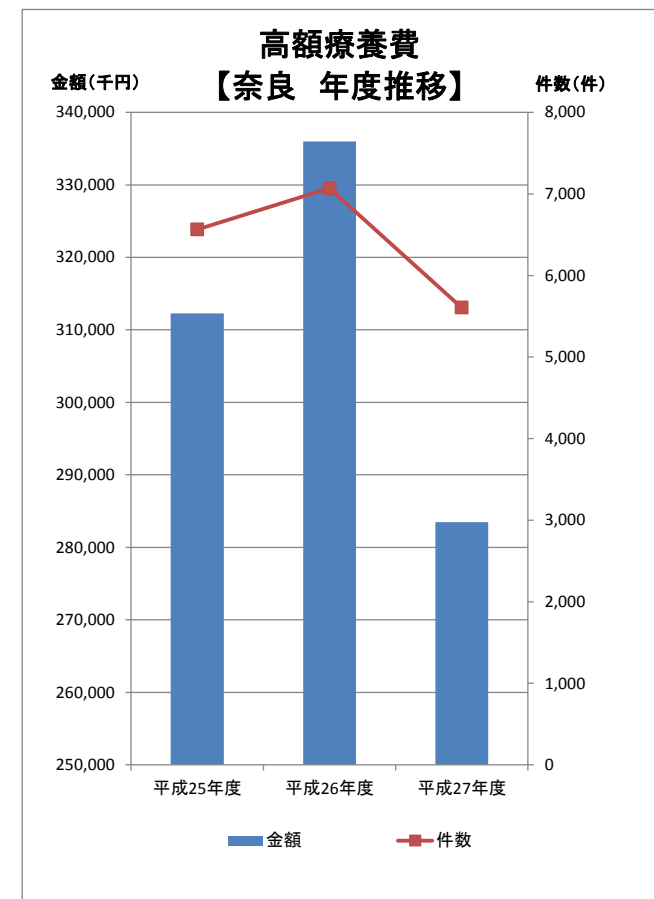
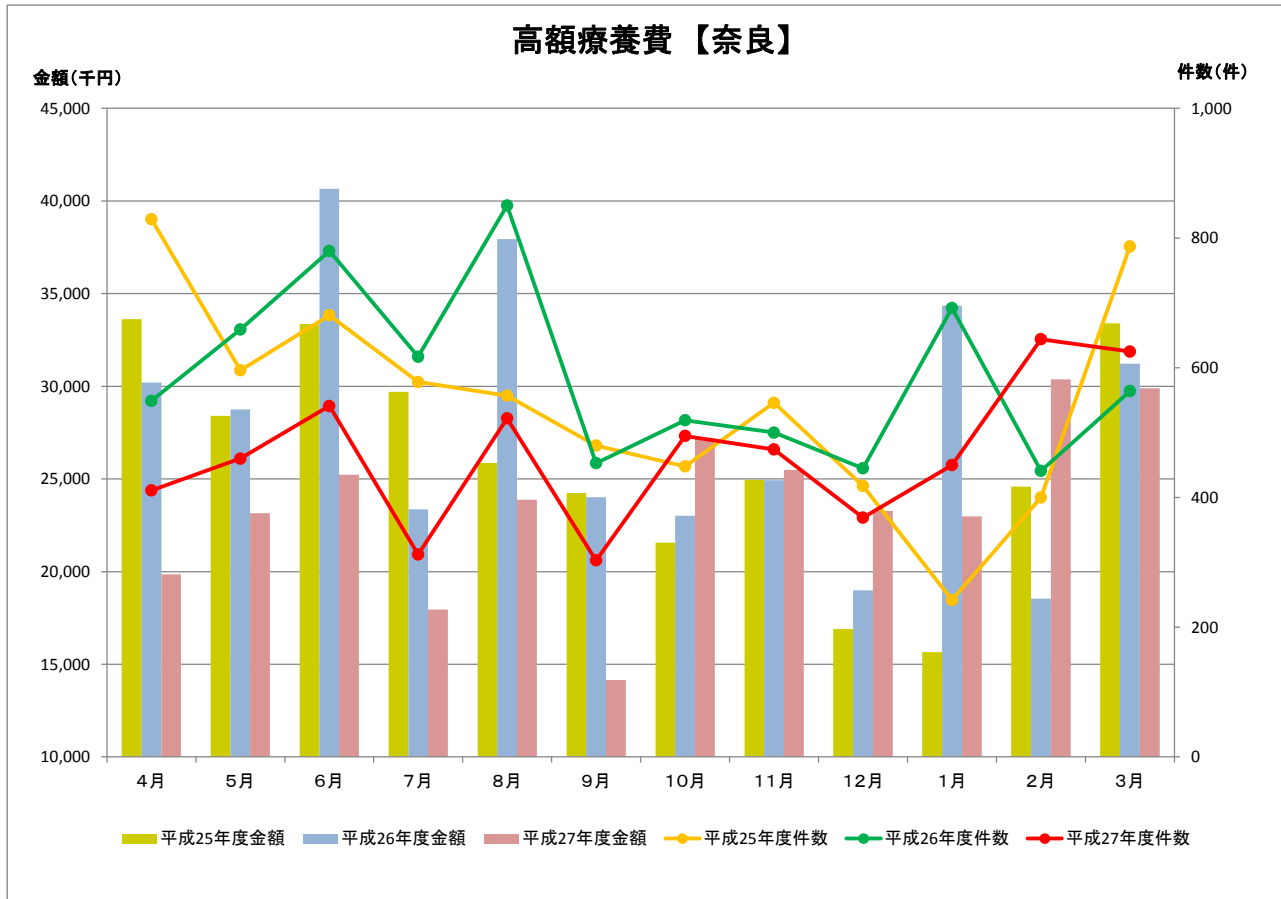


《奈良支部 高額療養費の推移》

平成28年3月末現在

(単位: 件数=実数 金額=千円)

		4月	5月	6月	7月	8月	9月	10月	11月	12月	1月	2月	3月	合計
平成25年度	件数	829	596	681	578	557	480	448	546	418	242	400	787	6,562
	金額	33,627	28,410	33,357	29,708	25,864	24,238	21,559	24,955	16,903	15,653	24,590	33,403	312,269
平成26年度	件数	549	659	780	617	850	453	519	500	445	692	441	564	7,069
	金額	30,195	28,753	40,651	23,356	37,938	24,025	23,019	24,927	18,986	34,356	18,550	31,221	335,977
平成27年度	件数	411	460	541	312	522	303	495	474	369	450	644	625	5,606
	金額	19,857	23,152	25,232	17,950	23,886	14,162	27,219	25,488	23,281	22,990	30,374	29,892	283,483
前年同月比増減	件数	-25.14%	-30.20%	-30.64%	-49.43%	-38.59%	-33.11%	-4.62%	-5.20%	-17.08%	-34.97%	46.03%	10.82%	-20.70%
	金額	-34.24%	-19.48%	-37.93%	-23.15%	-37.04%	-41.05%	18.24%	2.25%	22.62%	-33.08%	63.74%	-4.26%	-15.62%

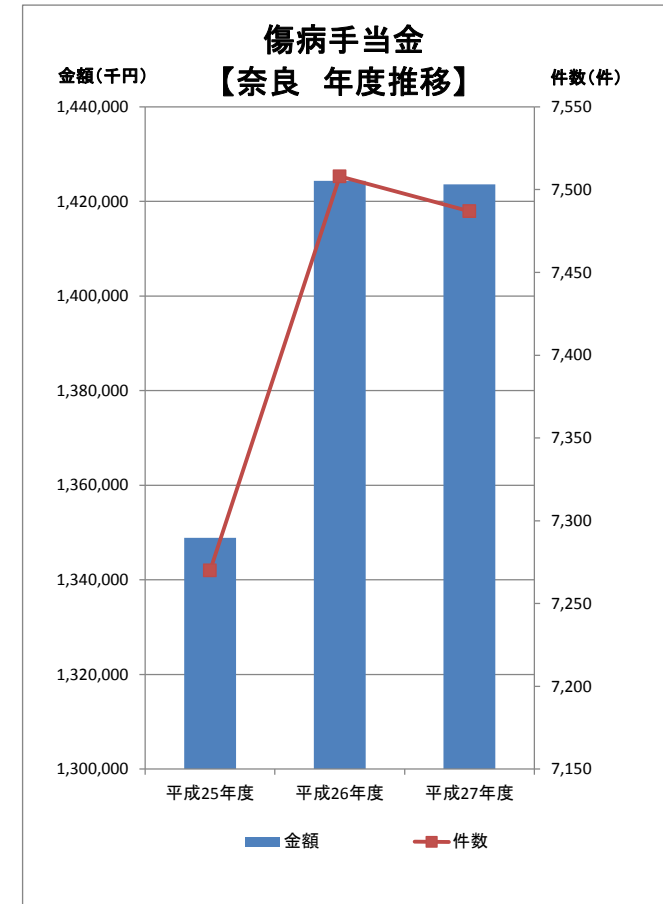
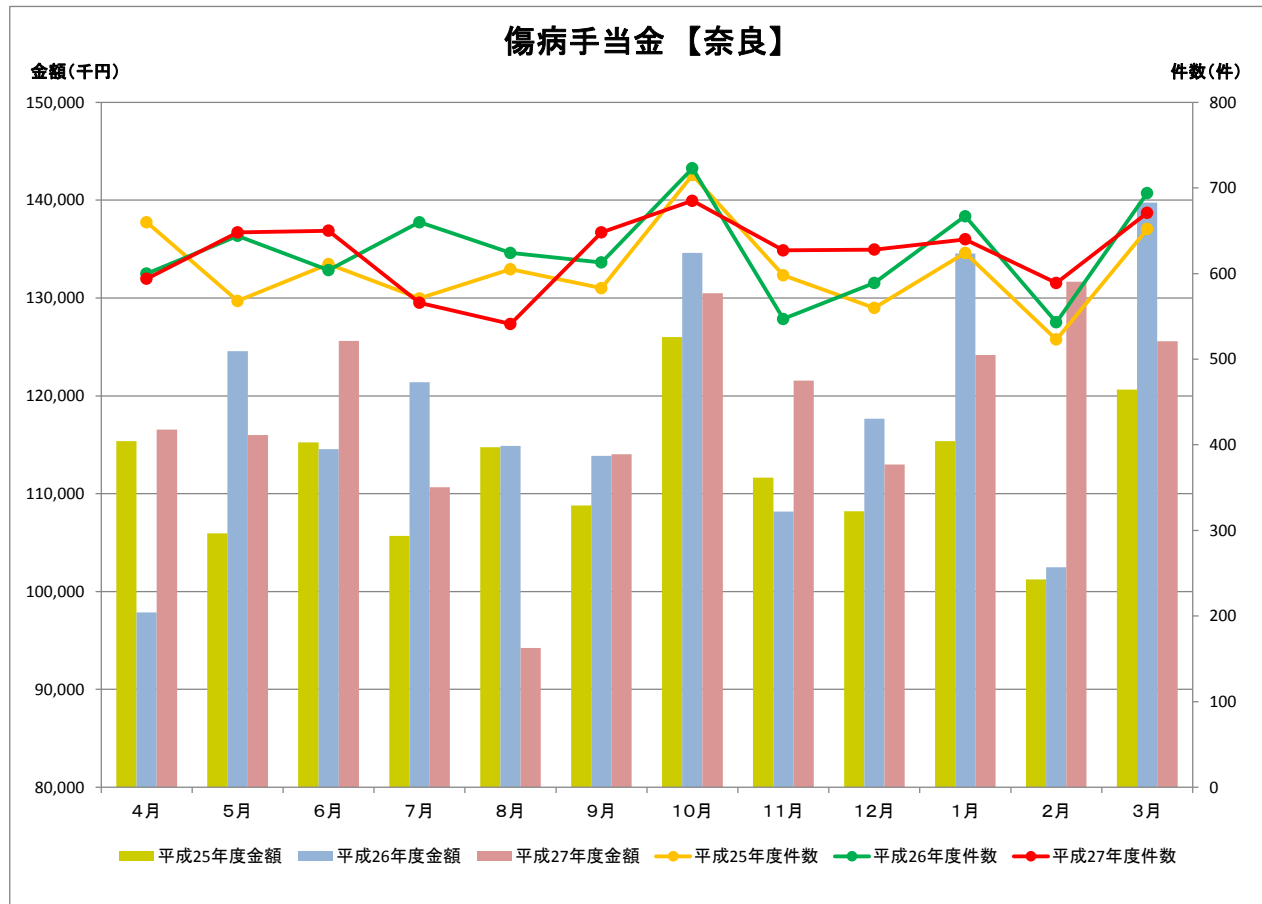


《奈良支部 傷病手当金の推移》

平成28年3月末現在

(単位: 件数=実数 金額=千円)

		4月	5月	6月	7月	8月	9月	10月	11月	12月	1月	2月	3月	合計
平成25年度	件数	660	568	611	571	605	583	715	598	560	624	523	652	7,270
	金額	115,359	105,948	115,228	105,682	114,757	108,794	126,003	111,651	108,205	115,377	101,234	120,629	1,348,868
平成26年度	件数	600	644	604	660	624	613	723	547	589	667	543	694	7,508
	金額	97,879	124,570	114,548	121,384	114,873	113,859	134,602	108,181	117,649	134,550	102,498	139,742	1,424,335
平成27年度	件数	594	648	650	566	541	648	685	627	628	640	589	671	7,487
	金額	116,568	116,000	125,624	110,675	94,240	114,035	130,479	121,565	112,994	124,166	131,671	125,591	1,423,608
前年同月比増減	件数	-1.00%	0.62%	7.62%	-14.24%	-13.30%	5.71%	-5.26%	14.63%	6.62%	-4.05%	8.47%	-3.31%	-0.28%
	金額	19.09%	-6.88%	9.67%	-8.82%	-17.96%	0.15%	-3.06%	12.37%	-3.96%	-7.72%	28.46%	-10.13%	-0.05%

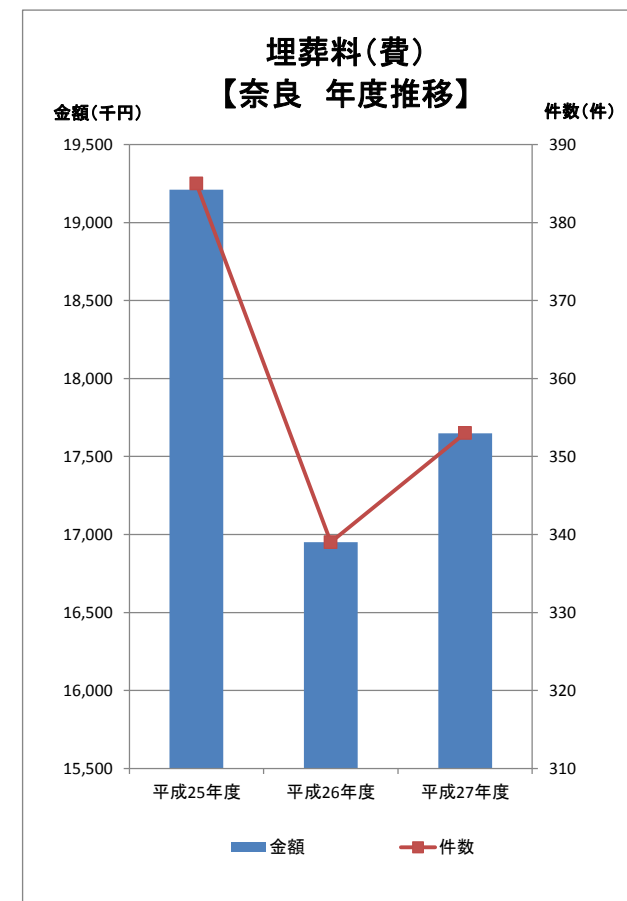
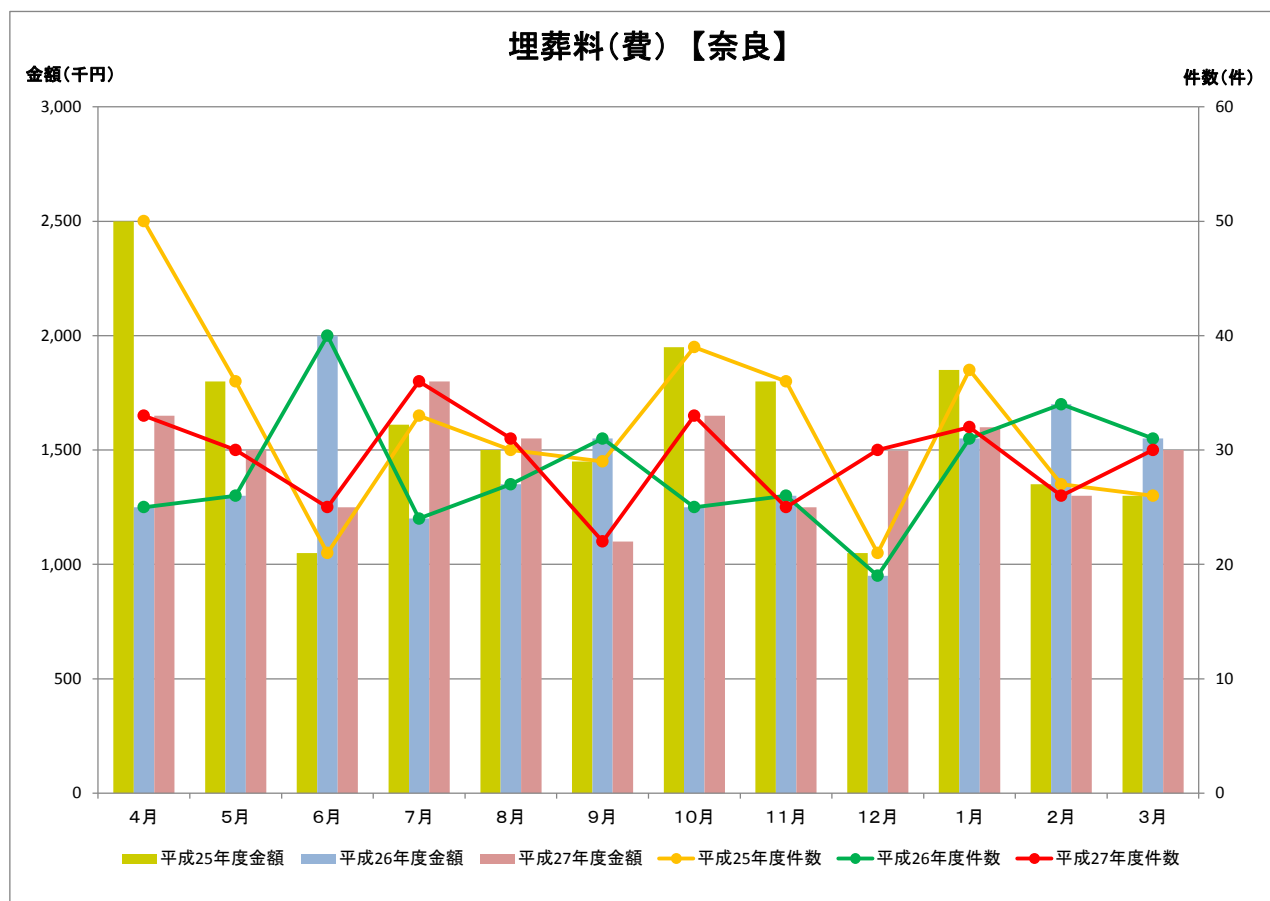


《奈良支部 埋葬料(費)の推移》

平成28年3月末現在

(単位: 件数=実数 金額=千円)

		4月	5月	6月	7月	8月	9月	10月	11月	12月	1月	2月	3月	合計
平成25年度	件数	50	36	21	33	30	29	39	36	21	37	27	26	385
	金額	2,500	1,800	1,050	1,611	1,500	1,450	1,950	1,800	1,050	1,850	1,350	1,300	19,211
平成26年度	件数	25	26	40	24	27	31	25	26	19	31	34	31	339
	金額	1,250	1,300	2,000	1,200	1,350	1,550	1,250	1,300	950	1,550	1,700	1,550	16,950
平成27年度	件数	33	30	25	36	31	22	33	25	30	32	26	30	353
	金額	1,650	1,500	1,250	1,800	1,550	1,100	1,650	1,250	1,498	1,600	1,300	1,500	17,648
前年同月比増減	件数	32.00%	15.38%	-37.50%	50.00%	14.81%	-29.03%	32.00%	-3.85%	57.89%	3.23%	-23.53%	-3.23%	4.13%
	金額	32.00%	15.38%	-37.50%	50.00%	14.81%	-29.03%	32.00%	-3.85%	57.66%	3.23%	-23.53%	-3.23%	4.12%



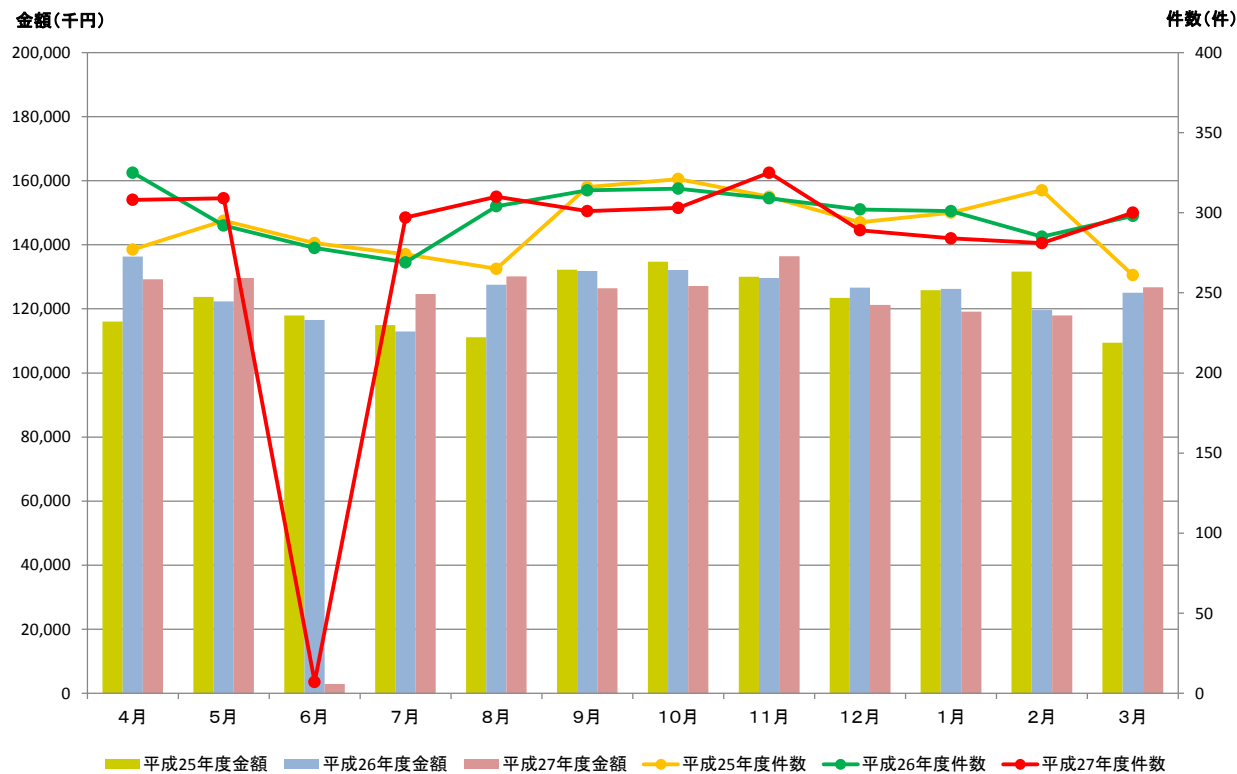
《奈良支部 出産育児一時金の推移》

平成28年3月末現在

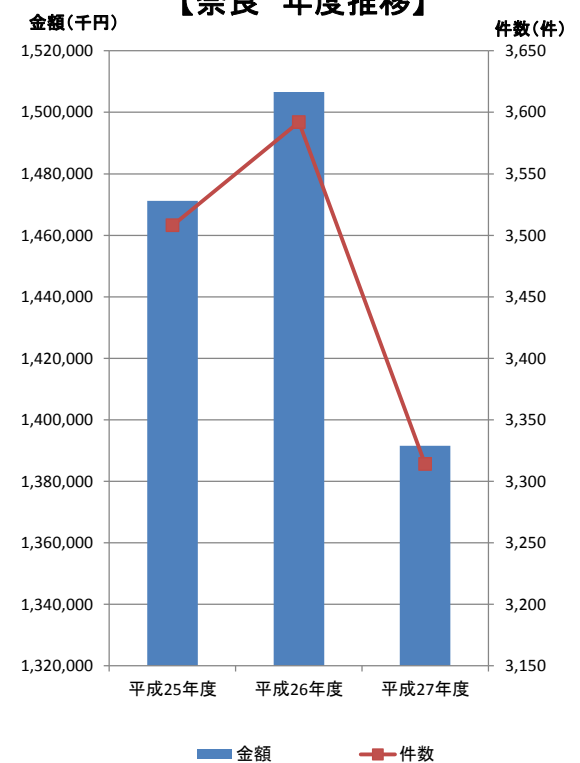
(単位: 件数=実数 金額=千円)

		4月	5月	6月	7月	8月	9月	10月	11月	12月	1月	2月	3月	合計
平成25年度	件数	277	295	281	274	265	316	321	310	294	300	314	261	3,508
	金額	116,070	123,750	117,930	114,930	111,120	132,270	134,700	130,080	123,450	125,820	131,670	109,440	1,471,230
平成26年度	件数	325	292	278	269	304	314	315	309	302	301	285	298	3,592
	金額	136,290	122,310	116,580	112,950	127,530	131,790	132,090	129,600	126,600	126,240	119,590	125,052	1,506,622
平成27年度	件数	308	309	7	297	310	301	303	325	289	284	281	300	3,314
	金額	129,202	129,638	2,924	124,644	130,120	126,420	127,164	136,388	121,236	119,152	117,892	126,728	1,391,508
前年同月比増減	件数	-5.23%	5.82%	-97.48%	10.41%	1.97%	-4.14%	-3.81%	5.18%	-4.30%	-5.65%	-1.40%	0.67%	-7.74%
	金額	-5.20%	5.99%	-97.49%	10.35%	2.03%	-4.07%	-3.73%	5.24%	-4.24%	-5.61%	-1.42%	1.34%	-7.64%

出産育児一時金【奈良】



出産育児一時金【奈良 年度推移】

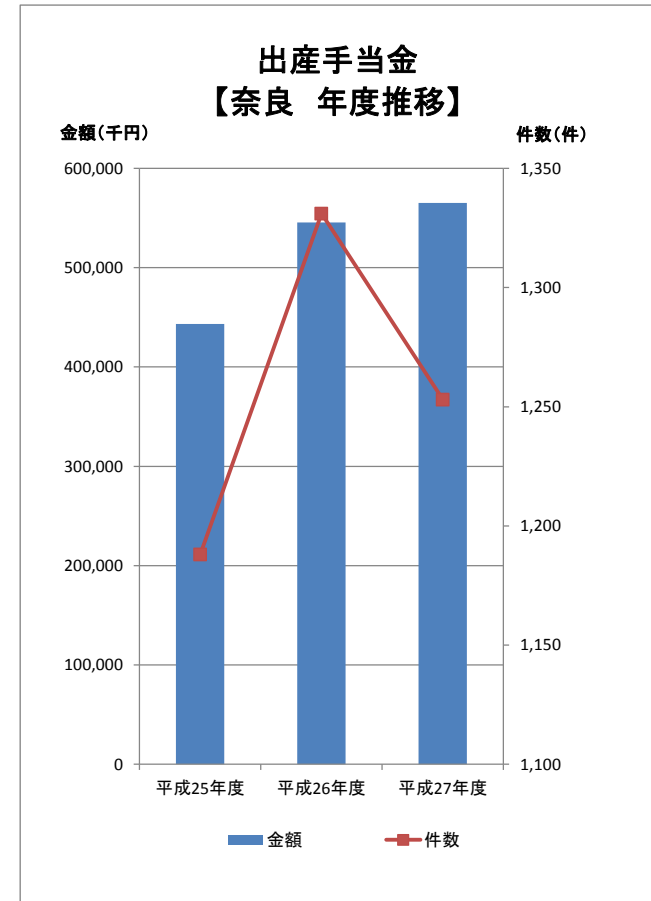
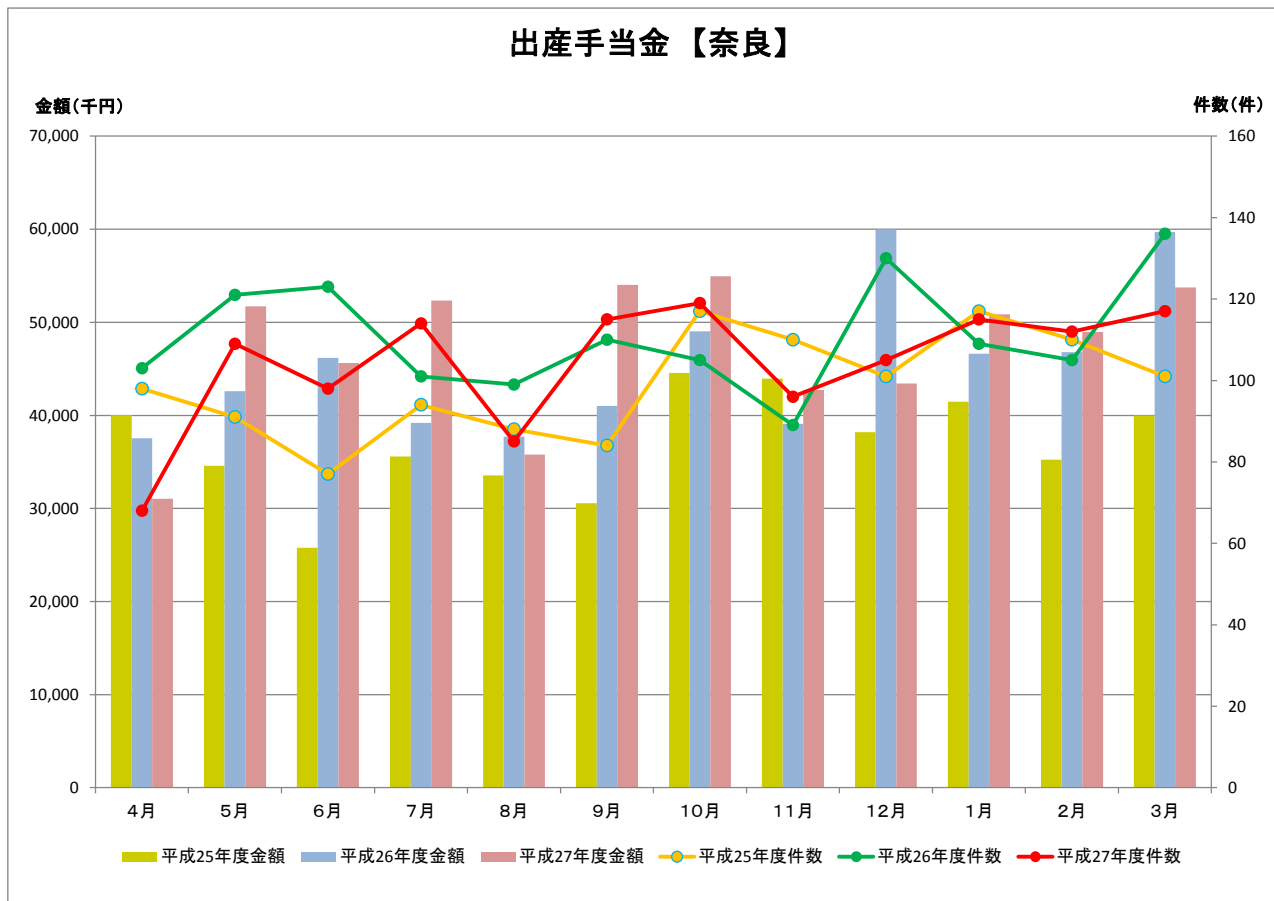


《奈良支部 出産手当金の推移》

平成28年3月末現在

(単位: 件数=実数 金額=千円)

		4月	5月	6月	7月	8月	9月	10月	11月	12月	1月	2月	3月	合計
平成25年度	件数	98	91	77	94	88	84	117	110	101	117	110	101	1,188
	金額	40,008	34,594	25,786	35,569	33,554	30,561	44,542	43,933	38,204	41,465	35,223	40,000	443,439
平成26年度	件数	103	121	123	101	99	110	105	89	130	109	105	136	1,331
	金額	37,536	42,596	46,186	39,206	37,723	41,020	49,047	39,093	59,956	46,610	46,798	59,677	545,448
平成27年度	件数	68	109	98	114	85	115	119	96	105	115	112	117	1,253
	金額	31,034	51,696	45,626	52,326	35,801	54,020	54,940	42,723	43,429	50,845	48,978	53,749	565,165
前年同月比増減	件数	-33.98%	-9.92%	-20.33%	12.87%	-14.14%	4.55%	13.33%	7.87%	-19.23%	5.50%	6.67%	-13.97%	-5.86%
	金額	-17.32%	21.36%	-1.21%	33.46%	-5.09%	31.69%	12.02%	9.28%	-27.57%	9.09%	4.66%	-9.93%	3.61%



3 加入者 1 人 当 た り 医 療 費 の 状 況

平成28年3月末現在

《 加入者 1 人 当 た り 医 療 費 (入 院 ・ 入 院 外 (調 剤 を 含 む) ・ 歯 科 の 合 計 (平 成 2 7 年 度) 》

【奈良】

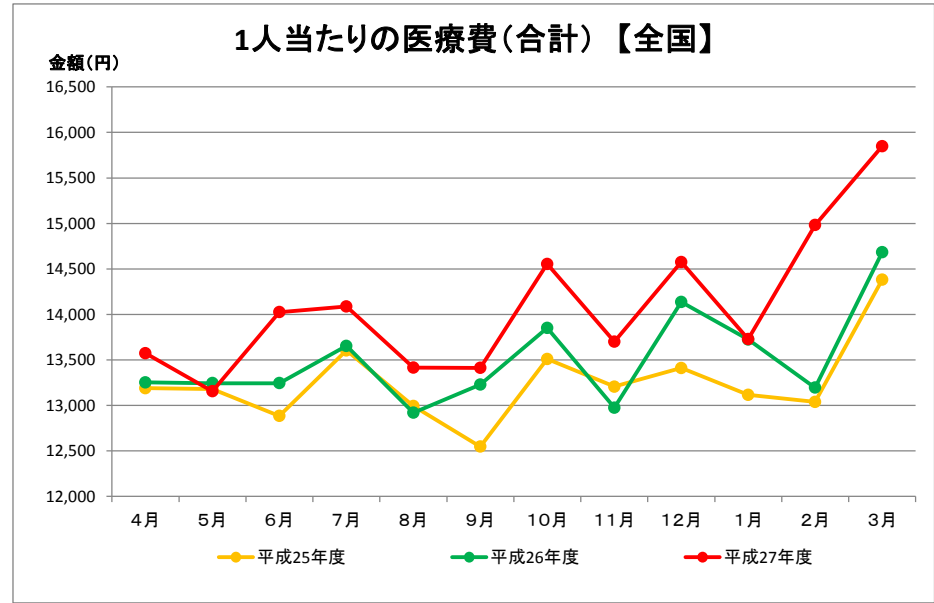
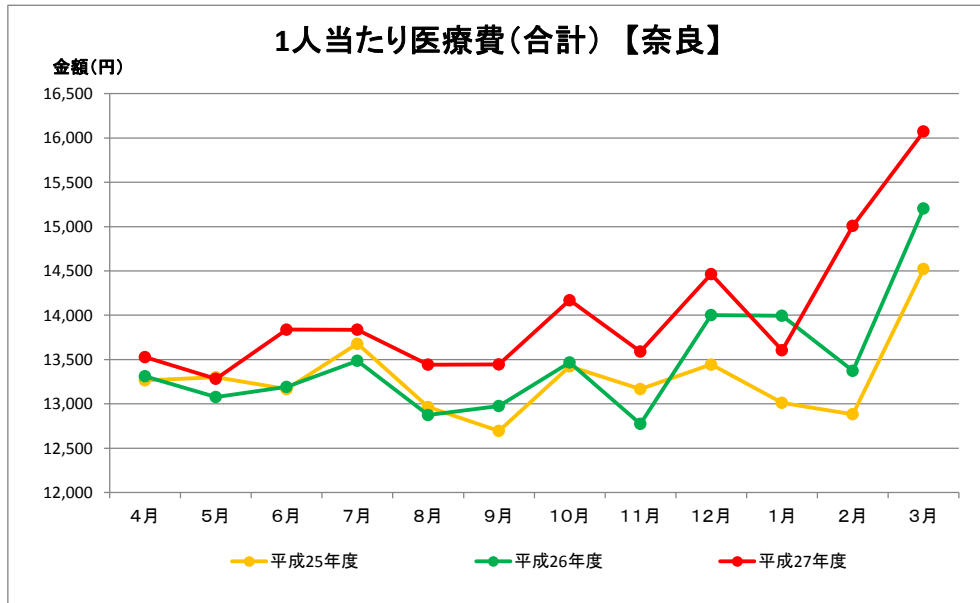
(単位:円)

	4月	5月	6月	7月	8月	9月	10月	11月	12月	1月	2月	3月	合計
平成 25 年 度	13,266	13,300	13,167	13,679	12,964	12,694	13,423	13,166	13,444	13,012	12,883	14,523	159,521
平成 26 年 度	13,313	13,078	13,191	13,486	12,875	12,976	13,467	12,774	14,003	13,994	13,374	15,205	161,736
平成 27 年 度	13,528	13,283	13,838	13,837	13,443	13,445	14,170	13,590	14,465	13,606	15,009	16,073	168,287
前 年 同 月 比 増 減	1.61%	1.57%	4.91%	2.61%	4.41%	3.62%	5.22%	6.39%	3.30%	-2.78%	12.23%	5.71%	4.05%

【全国】

(単位:円)

	4月	5月	6月	7月	8月	9月	10月	11月	12月	1月	2月	3月	合計
平成 25 年 度	13,189	13,181	12,885	13,604	12,994	12,547	13,510	13,206	13,411	13,116	13,037	14,382	159,062
平成 26 年 度	13,253	13,244	13,244	13,653	12,920	13,229	13,852	12,975	14,136	13,724	13,195	14,684	162,109
平成 27 年 度	13,573	13,155	14,025	14,086	13,415	13,413	14,555	13,700	14,576	13,728	14,982	15,849	169,057
前 年 同 月 比 増 減	2.41%	-0.67%	5.90%	3.17%	3.83%	1.39%	5.07%	5.59%	3.11%	0.03%	13.54%	7.93%	4.29%



※合計には、現金給付費・入院時食事療養費・生活療養費・訪問看護療養費にかかる数値は含まれていません。

※数値には健康保険法第3条第2項被保険者(日雇特例被保険者)に係る分は含まれません。

《加入者1人当たり医療費(入院)》

平成28年3月末現在

【奈良】

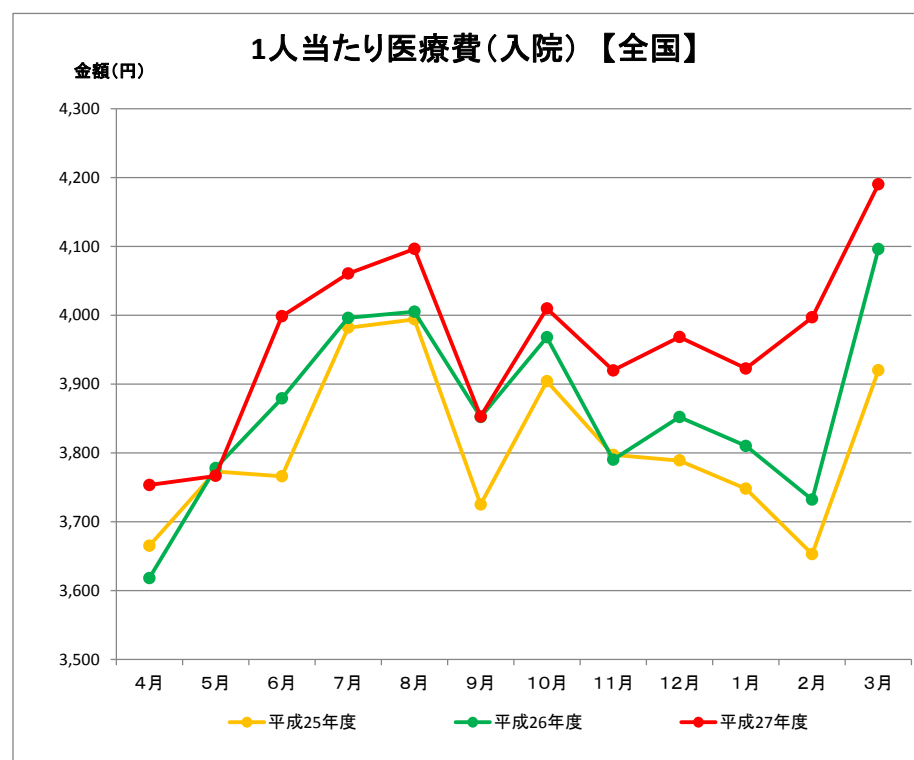
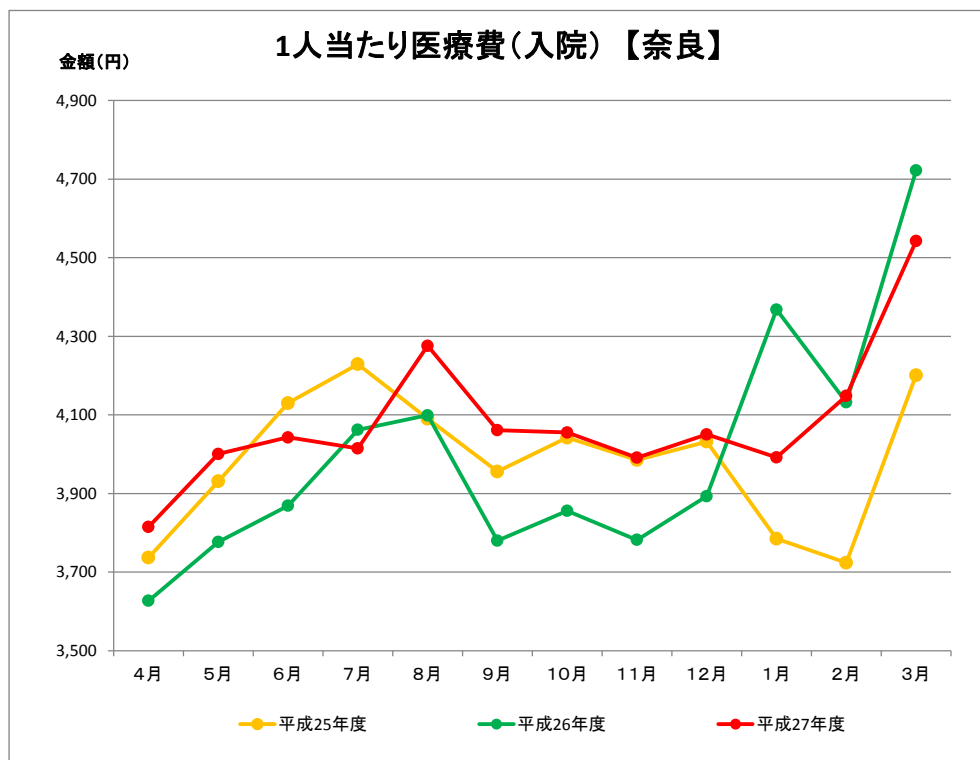
(単位:円)

	4月	5月	6月	7月	8月	9月	10月	11月	12月	1月	2月	3月	合計
平成25年度	3,737	3,931	4,130	4,229	4,090	3,956	4,042	3,985	4,032	3,785	3,724	4,201	47,842
平成26年度	3,627	3,777	3,869	4,062	4,099	3,780	3,856	3,782	3,893	4,368	4,132	4,722	47,967
平成27年度	3,815	4,001	4,043	4,015	4,276	4,061	4,055	3,991	4,050	3,992	4,149	4,542	48,989
前年同月比増減	5.19%	5.92%	4.49%	-1.16%	4.31%	7.43%	5.16%	5.53%	4.04%	-8.61%	0.40%	-3.80%	2.13%

【全国】

(単位:円)

	4月	5月	6月	7月	8月	9月	10月	11月	12月	1月	2月	3月	合計
平成25年度	3,665	3,773	3,766	3,982	3,994	3,725	3,904	3,797	3,789	3,748	3,653	3,920	45,716
平成26年度	3,618	3,778	3,879	3,996	4,005	3,852	3,968	3,790	3,852	3,810	3,732	4,096	46,376
平成27年度	3,753	3,767	3,998	4,060	4,096	3,853	4,010	3,920	3,968	3,923	3,997	4,190	47,535
前年同月比増減	3.74%	-0.30%	3.08%	1.61%	2.28%	0.02%	1.05%	3.42%	3.02%	2.95%	7.10%	2.30%	2.50%



《加入者1人当たり医療費(入院外(調剤含む))》

平成28年3月末現在

【奈良】

(単位:円)

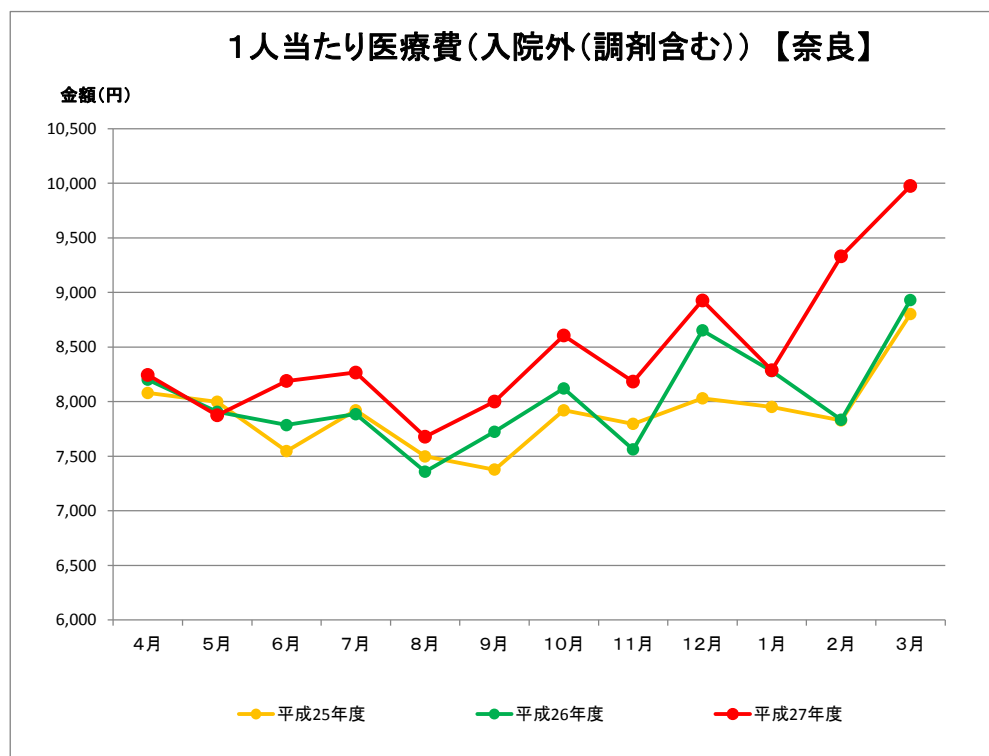
	4月	5月	6月	7月	8月	9月	10月	11月	12月	1月	2月	3月	合計
平成25年度	8,079	7,998	7,546	7,920	7,498	7,377	7,920	7,795	8,029	7,952	7,827	8,801	94,742
平成26年度	8,200	7,906	7,785	7,885	7,358	7,724	8,120	7,562	8,652	8,279	7,833	8,930	96,234
平成27年度	8,244	7,874	8,188	8,266	7,677	8,001	8,605	8,184	8,927	8,288	9,330	9,975	101,559
前年同月比増減	0.53%	-0.40%	5.18%	4.83%	4.34%	3.59%	5.97%	8.22%	3.17%	0.10%	19.12%	11.70%	5.53%

【全国】

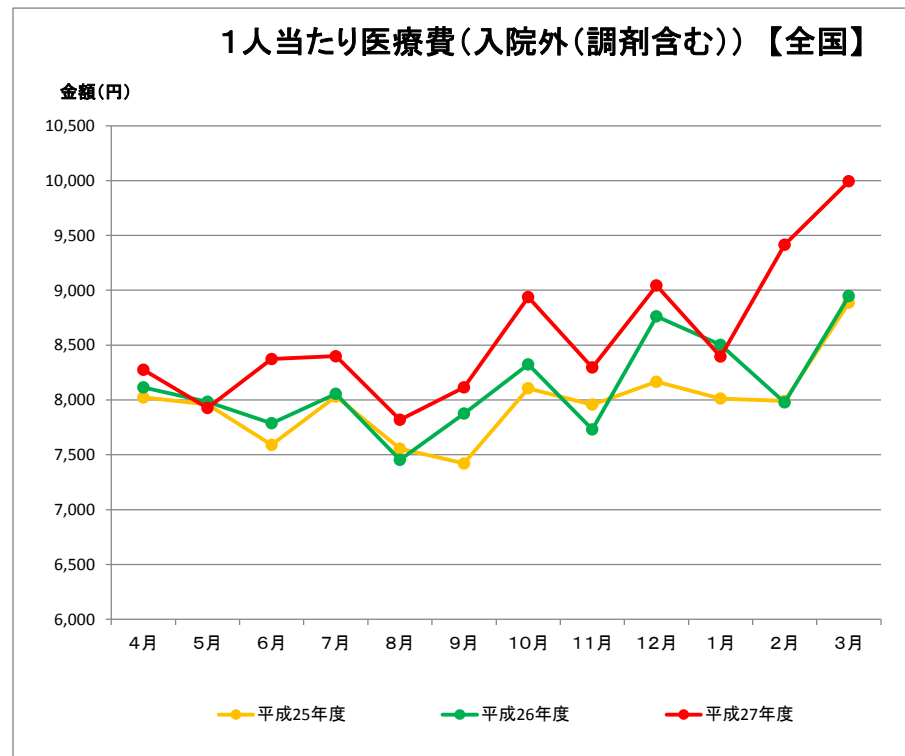
(単位:円)

	4月	5月	6月	7月	8月	9月	10月	11月	12月	1月	2月	3月	合計
平成25年度	8,022	7,958	7,590	8,031	7,555	7,421	8,106	7,957	8,166	8,012	7,992	8,887	95,697
平成26年度	8,115	7,984	7,788	8,056	7,453	7,875	8,324	7,732	8,761	8,501	7,978	8,948	97,515
平成27年度	8,274	7,927	8,373	8,399	7,820	8,114	8,938	8,296	9,043	8,395	9,416	9,995	102,989
前年同月比増減	1.96%	-0.71%	7.51%	4.26%	4.92%	3.04%	7.38%	7.29%	3.22%	-1.24%	18.02%	11.70%	5.61%

1人当たり医療費(入院外(調剤含む))【奈良】



1人当たり医療費(入院外(調剤含む))【全国】



《加入者1人当たり医療費(歯科)》

平成28年3月末現在

【奈良】

(単位:円)

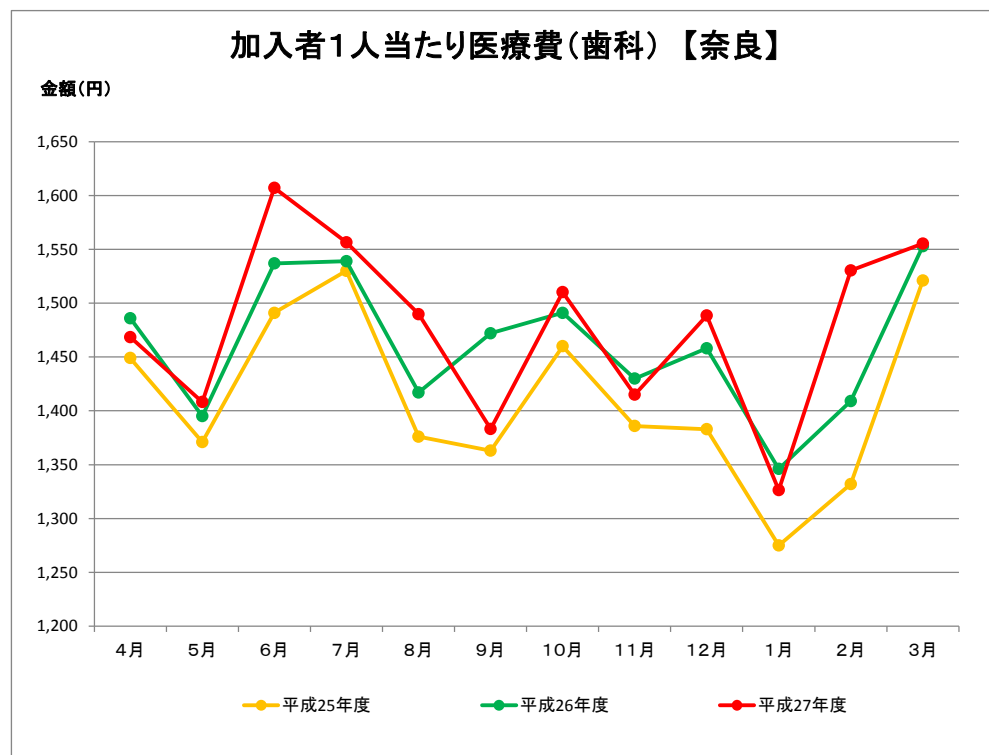
	4月	5月	6月	7月	8月	9月	10月	11月	12月	1月	2月	3月	合計
平成25年度	1,449	1,371	1,491	1,530	1,376	1,363	1,460	1,386	1,383	1,275	1,332	1,521	16,937
平成26年度	1,486	1,395	1,537	1,539	1,417	1,472	1,491	1,430	1,458	1,346	1,409	1,553	17,533
平成27年度	1,469	1,408	1,607	1,556	1,490	1,383	1,510	1,415	1,488	1,326	1,530	1,555	17,739
前年同月比増減	-1.18%	0.95%	4.56%	1.14%	5.14%	-6.03%	1.29%	-1.04%	2.09%	-1.47%	8.62%	0.15%	1.18%

【全国】

(単位:円)

	4月	5月	6月	7月	8月	9月	10月	11月	12月	1月	2月	3月	合計
平成25年度	1,502	1,430	1,528	1,592	1,444	1,400	1,501	1,452	1,456	1,355	1,392	1,575	17,627
平成26年度	1,520	1,483	1,577	1,602	1,462	1,503	1,560	1,454	1,523	1,413	1,484	1,640	18,221
平成27年度	1,545	1,462	1,654	1,627	1,498	1,446	1,607	1,484	1,564	1,410	1,570	1,664	18,532
前年同月比増減	1.67%	-1.45%	4.88%	1.56%	2.49%	-3.78%	3.03%	2.09%	2.72%	-0.22%	5.76%	1.47%	1.71%

加入者1人当たり医療費(歯科)【奈良】



加入者1人当たり医療費(歯科)【全国】

