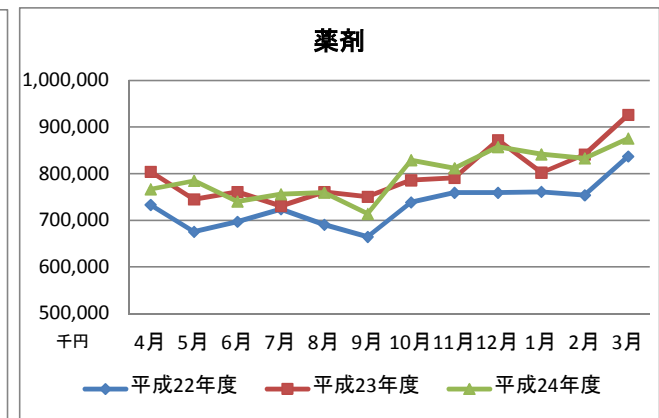
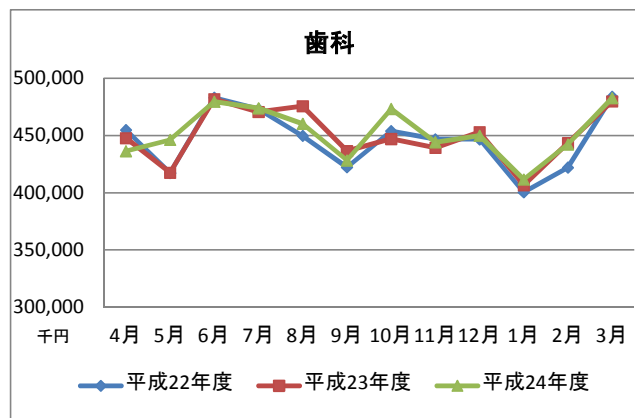
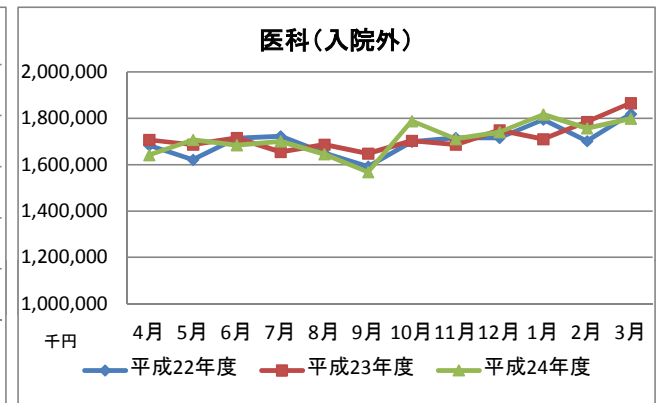
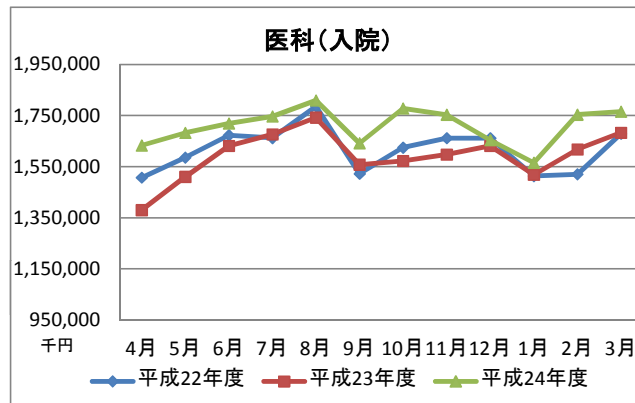
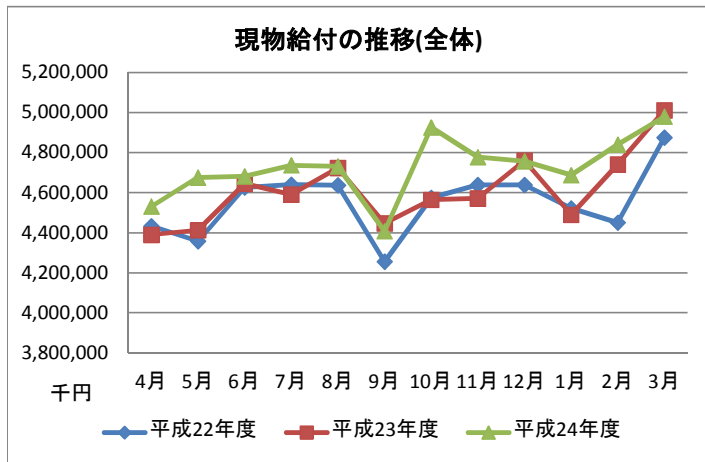


協会けんぽ長崎支部概況

◆保険給付費の状況(医療給付費[現物給付])

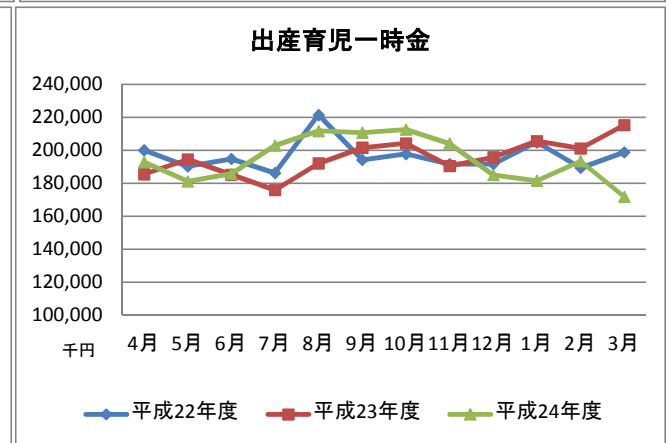
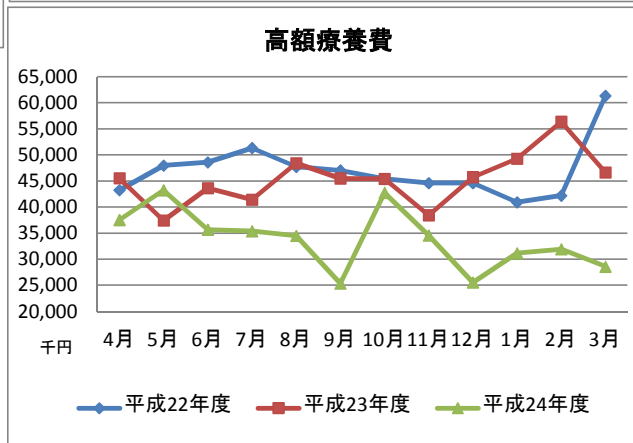
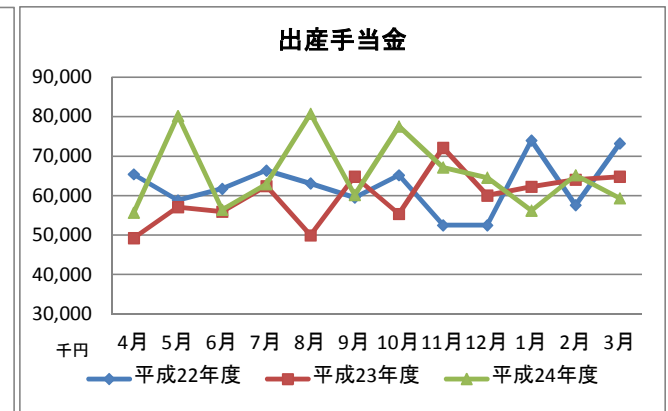
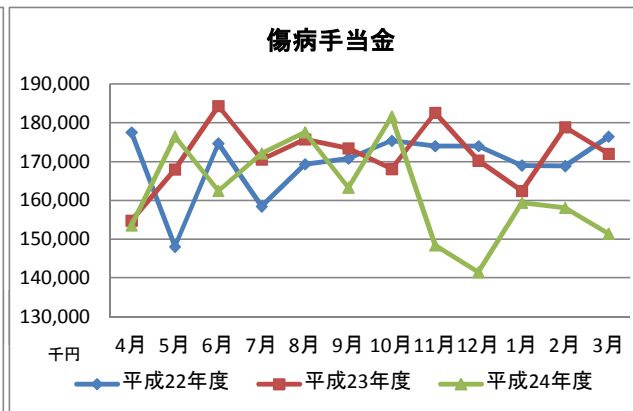
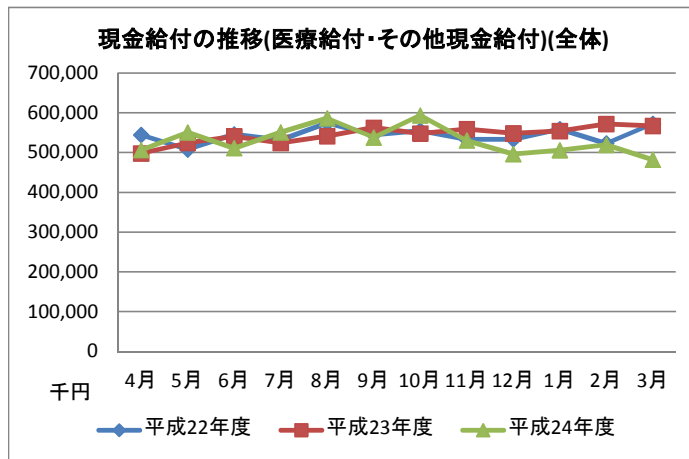
平成 24 年度		(千円)												
		4月	5月	6月	7月	8月	9月	10月	11月	12月	1月	2月	3月	計
計		4,531,497	4,675,939	4,681,868	4,737,140	4,731,865	4,407,920	4,926,069	4,777,670	4,757,578	4,687,874	4,840,242	4,980,065	56,735,726
現物給付	医科(入院)	1,633,214	1,682,511	1,719,425	1,747,072	1,809,320	1,642,083	1,778,058	1,753,479	1,653,816	1,565,730	1,753,719	1,765,583	20,504,013
	医科(入院外)	1,641,568	1,707,001	1,684,634	1,701,003	1,644,966	1,567,801	1,788,241	1,710,942	1,740,919	1,816,177	1,756,698	1,798,859	20,558,809
	歯科	436,415	446,294	479,686	473,925	460,403	428,360	473,315	444,256	449,938	411,613	442,325	482,769	5,429,298
	薬剤	766,647	784,844	740,520	755,926	759,370	713,950	829,209	811,779	857,441	841,667	832,997	875,574	9,569,924
	食事・生活療養費	46,893	47,569	49,215	50,945	49,353	47,775	49,161	49,650	47,334	45,471	47,576	49,611	580,555
	訪問看護療養費	6,759	7,719	8,387	8,269	8,451	7,951	8,084	7,563	8,130	7,216	6,928	7,670	93,128



平成25年3月末の現物給付は49億8,006万円(対前年同月比0.6%減)となっています。

◆保険給付費の状況(医療給付費[現金給付]・その他現金給付)

平成 24 年度		4月	5月	6月	7月	8月	9月	10月	11月	12月	1月	2月	3月	計
医療給付費	療養費	64,451	67,340	68,314	75,496	79,339	76,114	76,491	74,515	77,546	74,955	68,865	68,727	872,151
	高額療養費	37,535	43,213	35,673	35,397	34,490	25,362	42,749	34,563	25,569	31,166	31,932	28,590	406,238
その他現金給付	傷病手当金	153,555	176,467	162,433	172,088	177,572	163,305	181,605	148,397	141,462	159,375	158,084	151,375	1,945,717
	出産手当金	55,690	80,180	56,435	62,911	80,742	60,196	77,545	67,156	64,575	56,226	65,196	59,330	786,183
	埋葬料(費)	2,350	2,150	2,400	1,900	2,300	1,900	2,250	1,500	1,850	2,550	2,000	2,150	25,300
	出産育児一時金	192,930	181,170	185,760	202,950	211,740	210,750	212,580	204,150	184,980	181,650	193,380	171,870	2,333,910
計		506,511	550,520	511,015	550,741	586,183	537,626	593,219	530,280	495,982	505,923	519,457	482,042	6,369,500



平成25年3月末の現金給付は4億8,204万円(対前年同月比15.0%減)となっています。

※高額介護合算療養費は高額療養費に合算して集計している。
 ※入院食事療養・生活療養費(標準負担額差額支給)と移送費は療養費に合算して集計している。