

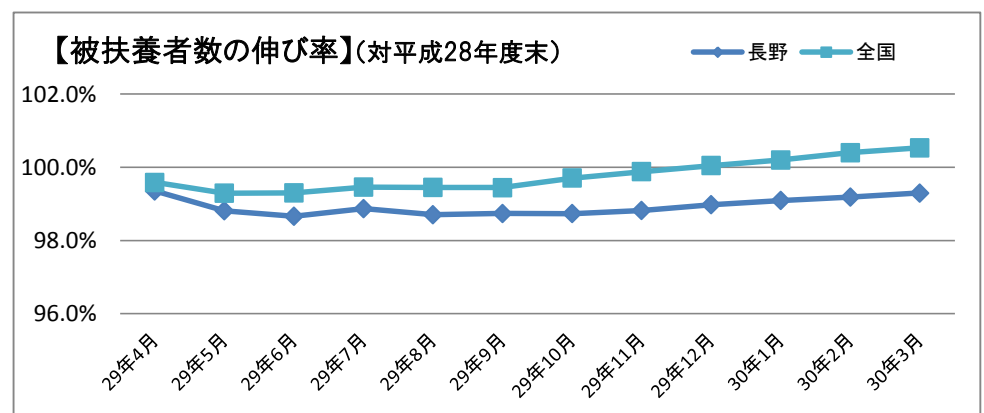
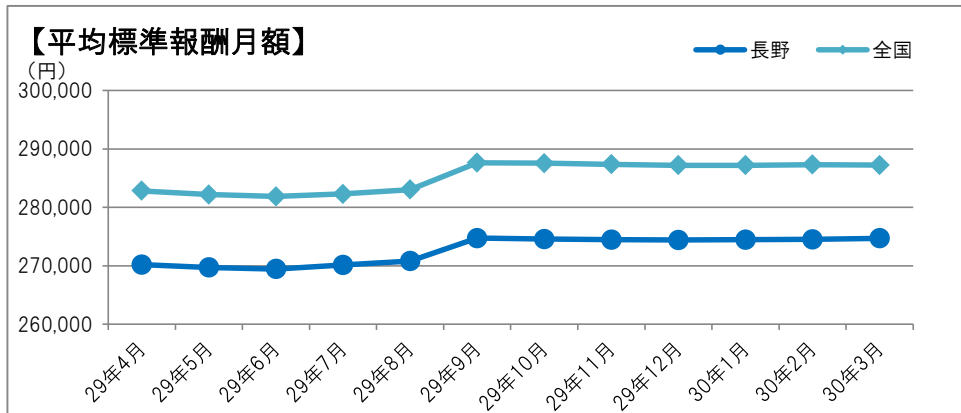
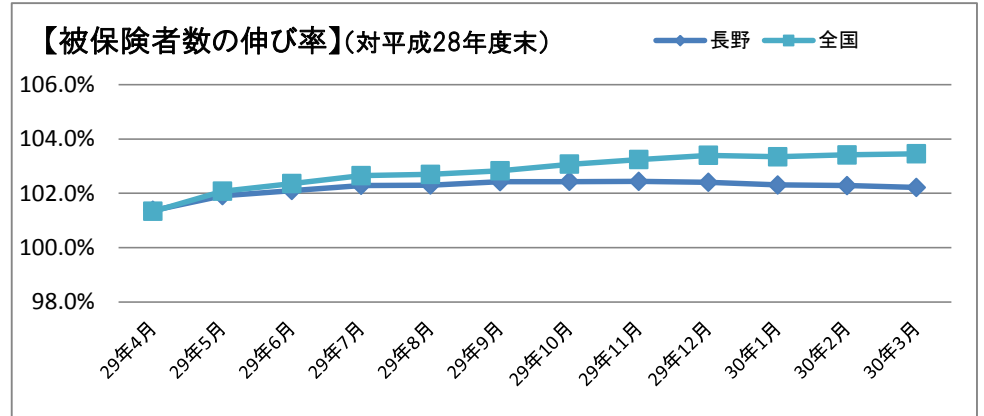
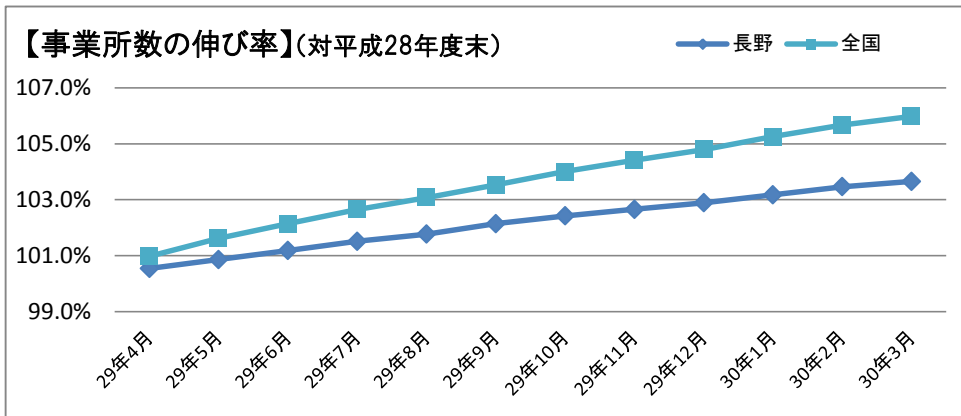
○ 平成29年度 事業所数、加入者数および標準報酬月額

		29年4月	29年5月	29年6月	29年7月	29年8月	29年9月	29年10月	29年11月	29年12月	30年1月	30年2月	30年3月
事業所数 (事業所)	長野	33,718	33,827	33,934	34,045	34,132	34,257	34,351	34,429	34,507	34,604	34,701	34,765
	全国	2,013,546	2,026,228	2,036,835	2,046,883	2,055,365	2,064,441	2,073,937	2,082,113	2,089,585	2,098,862	2,107,277	2,113,359
被保険者数 (人)	長野	385,410	387,445	388,188	388,883	388,949	389,408	389,441	389,447	389,318	388,961	388,868	388,608
	全国	22,727,499	22,894,495	22,956,910	23,021,582	23,032,172	23,062,885	23,116,492	23,156,096	23,189,515	23,179,129	23,193,664	23,203,471
被扶養者数 (人)	長野	261,170	259,737	259,347	259,902	259,455	259,551	259,541	259,774	260,170	260,486	260,726	261,016
	全国	15,578,052	15,532,589	15,532,896	15,557,596	15,556,527	15,555,948	15,596,701	15,623,943	15,649,823	15,674,123	15,705,535	15,726,170
平均標準報酬月額	長野	270,219	269,717	269,457	270,156	270,802	274,726	274,593	274,483	274,419	274,452	274,517	274,716
	全国	282,824	282,176	281,874	282,287	283,045	287,610	287,538	287,372	287,195	287,205	287,294	287,218

* 各数値とも各月末日時点の数値

* 法第3条第2項被保険者分を除く

*【参考】長野県の推計総人口:2,065,168人(平成30年4月1日現在)



○ 年齢階級別加入者数

【加入者】

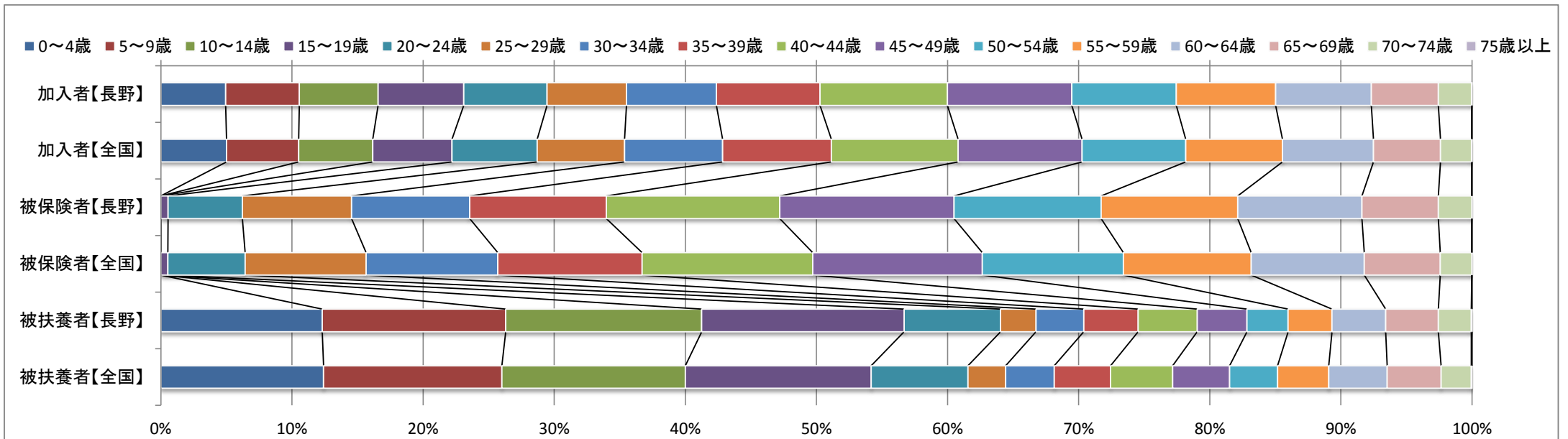
平成30年3月	合計	0～4歳	5～9歳	10～14歳	15～19歳	20～24歳	25～29歳	30～34歳	35～39歳	40～44歳	45～49歳	50～54歳	55～59歳	60～64歳	65～69歳	70～74歳	75歳以上
長野	649,624	32,125	36,528	39,021	42,396	41,280	39,383	44,527	51,343	63,145	61,563	51,783	49,218	47,477	33,151	16,483	201
割合	100%	4.95%	5.62%	6.01%	6.53%	6.35%	6.06%	6.85%	7.90%	9.72%	9.48%	7.97%	7.58%	7.31%	5.10%	2.54%	0.03%
全国	38,929,641	1,951,738	2,138,830	2,200,321	2,352,808	2,527,747	2,592,979	2,914,665	3,227,453	3,765,373	3,682,587	3,073,504	2,875,579	2,701,698	1,991,989	918,027	14,343
割合	100%	5.01%	5.49%	5.65%	6.04%	6.49%	6.66%	7.49%	8.29%	9.67%	9.46%	7.90%	7.39%	6.94%	5.12%	2.36%	0.04%

【被保険者】

平成30年3月	合計	0～4歳	5～9歳	10～14歳	15～19歳	20～24歳	25～29歳	30～34歳	35～39歳	40～44歳	45～49歳	50～54歳	55～59歳	60～64歳	65～69歳	70～74歳	75歳以上
長野	388,608				2,113	22,067	32,339	35,022	40,515	51,386	51,652	43,586	40,487	36,793	22,660	9,920	68
割合	100%	0.00%	0.00%	0.00%	0.54%	5.68%	8.32%	9.01%	10.43%	13.22%	13.29%	11.22%	10.42%	9.47%	5.83%	2.55%	0.02%
全国	23,203,471				123,638	1,367,361	2,140,263	2,332,999	2,552,299	3,020,430	2,999,028	2,498,576	2,260,527	2,001,436	1,345,172	556,109	5,633
割合	100%	0.00%	0.00%	0.00%	0.53%	5.89%	9.22%	10.05%	11.00%	13.02%	12.92%	10.77%	9.74%	8.63%	5.80%	2.40%	0.02%

【被扶養者】

平成30年3月	合計	0～4歳	5～9歳	10～14歳	15～19歳	20～24歳	25～29歳	30～34歳	35～39歳	40～44歳	45～49歳	50～54歳	55～59歳	60～64歳	65～69歳	70～74歳	75歳以上
長野	261,016	32,125	36,528	39,021	40,283	19,213	7,044	9,505	10,828	11,759	9,911	8,197	8,731	10,684	10,491	6,563	133
割合	100%	12.31%	13.99%	14.95%	15.43%	7.36%	2.70%	3.64%	4.15%	4.51%	3.80%	3.14%	3.35%	4.09%	4.02%	2.51%	0.05%
全国	15,726,170	1,951,738	2,138,830	2,200,321	2,229,170	1,160,386	452,716	581,666	675,154	744,943	683,559	574,928	615,052	700,262	646,817	361,918	8,710
割合	100%	12.41%	13.60%	13.99%	14.17%	7.38%	2.88%	3.70%	4.29%	4.74%	4.35%	3.66%	3.91%	4.45%	4.11%	2.30%	0.06%

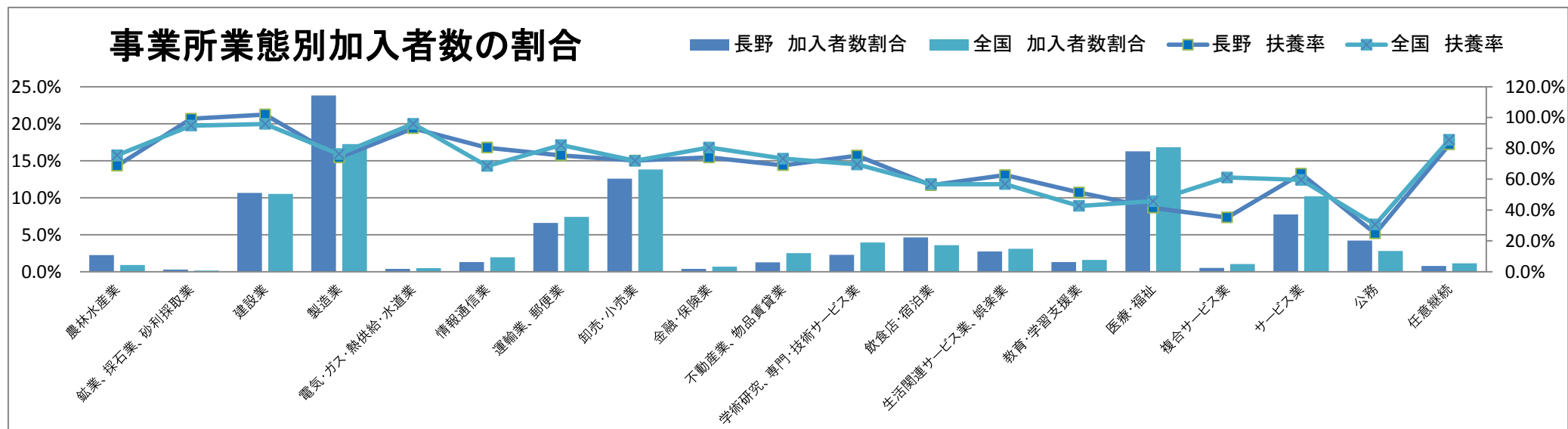


○ 事業所業態別加入者数

平成30年3月 業態区分名
農林水産業
鉱業、採石業、砂利採取業
建設業
製造業
電気・ガス・熱供給・水道業
情報通信業
運輸業、郵便業
卸売・小売業
金融・保険業
不動産業、物品賃貸業
学術研究、専門・技術サービス業
飲食店・宿泊業
生活関連サービス業、娯楽業
教育・学習支援業
医療・福祉
複合サービス業
サービス業
公務
任意継続
合計

長野支部			
被保険者(人)	割合(%)	被扶養者(人)	扶養率(%)
8,770	2.3%	6,028	68.7%
1,130	0.3%	1,121	99.2%
41,381	10.6%	42,180	101.9%
92,581	23.8%	68,518	74.0%
1,512	0.4%	1,407	93.1%
5,038	1.3%	4,053	80.4%
25,611	6.6%	19,319	75.4%
48,902	12.6%	35,254	72.1%
1,550	0.4%	1,149	74.1%
4,883	1.3%	3,369	69.0%
8,886	2.3%	6,692	75.3%
18,006	4.6%	10,103	56.1%
10,693	2.8%	6,700	62.7%
5,002	1.3%	2,570	51.4%
63,208	16.3%	26,179	41.4%
2,019	0.5%	709	35.1%
30,058	7.7%	19,087	63.5%
16,310	4.2%	4,046	24.8%
3,068	0.8%	2,532	82.5%
388,608	100.0%	261,016	67.2%

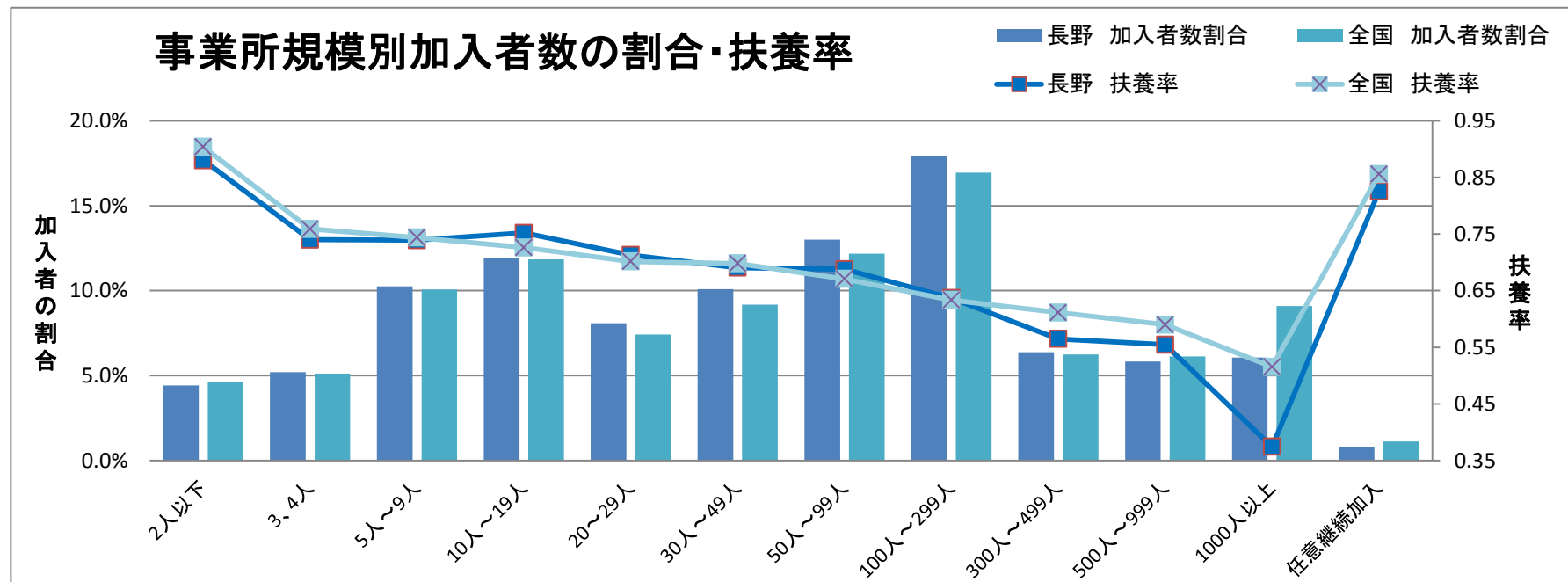
全国			
被保険者(人)	割合(%)	被扶養者(人)	扶養率(%)
211,180	0.9%	159,534	75.5%
38,279	0.2%	36,256	94.7%
2,443,100	10.5%	2,341,436	95.8%
4,002,606	17.3%	3,050,646	76.2%
116,281	0.5%	111,573	96.0%
456,342	2.0%	312,732	68.5%
1,718,209	7.4%	1,410,932	82.1%
3,203,325	13.8%	2,303,053	71.9%
157,847	0.7%	127,136	80.5%
584,212	2.5%	428,398	73.3%
919,698	4.0%	639,562	69.5%
830,969	3.6%	471,734	56.8%
721,290	3.1%	409,512	56.8%
372,955	1.6%	159,213	42.7%
3,905,594	16.8%	1,786,285	45.7%
241,836	1.0%	147,770	61.1%
2,363,633	10.2%	1,406,276	59.5%
654,598	2.8%	200,300	30.6%
261,517	1.1%	223,822	85.6%
23,203,471	100.0%	15,726,170	67.8%



○ 事業所規模別加入者数

平成30年3月 事業所規模	長野支部			
	被保険者(人)	割合(%)	被扶養者(人)	扶養率(人)
2人以下	17,178	4.4%	15,125	0.88
3、4人	20,206	5.2%	14,955	0.74
5人～9人	39,852	10.3%	29,456	0.74
10人～19人	46,458	12.0%	34,935	0.75
20～29人	31,443	8.1%	22,421	0.71
30人～49人	39,239	10.1%	27,102	0.69
50人～99人	50,526	13.0%	34,753	0.69
100人～299人	69,652	17.9%	44,358	0.64
300人～499人	24,811	6.4%	14,012	0.56
500人～999人	22,634	5.8%	12,555	0.55
1000人以上	23,541	6.1%	8,812	0.37
任意継続加入	3,068	0.8%	2,532	0.83
合計	388,608	100.0%	261,016	0.67

事業所規模	全国			
	被保険者(人)	割合(%)	被扶養者(人)	扶養率(人)
2人以下	1,075,250	4.6%	972,094	0.90
3、4人	1,187,724	5.1%	901,616	0.76
5人～9人	2,335,639	10.1%	1,737,239	0.74
10人～19人	2,748,948	11.8%	1,996,251	0.73
20～29人	1,721,650	7.4%	1,207,668	0.70
30人～49人	2,130,072	9.2%	1,487,156	0.70
50人～99人	2,826,590	12.2%	1,895,760	0.67
100人～299人	3,934,533	17.0%	2,492,491	0.63
300人～499人	1,448,843	6.2%	885,712	0.61
500人～999人	1,422,491	6.1%	839,037	0.59
1000人以上	2,110,214	9.1%	1,087,324	0.52
任意継続加入	261,517	1.1%	223,822	0.86
合計	23,203,471	100.0%	15,726,170	0.68



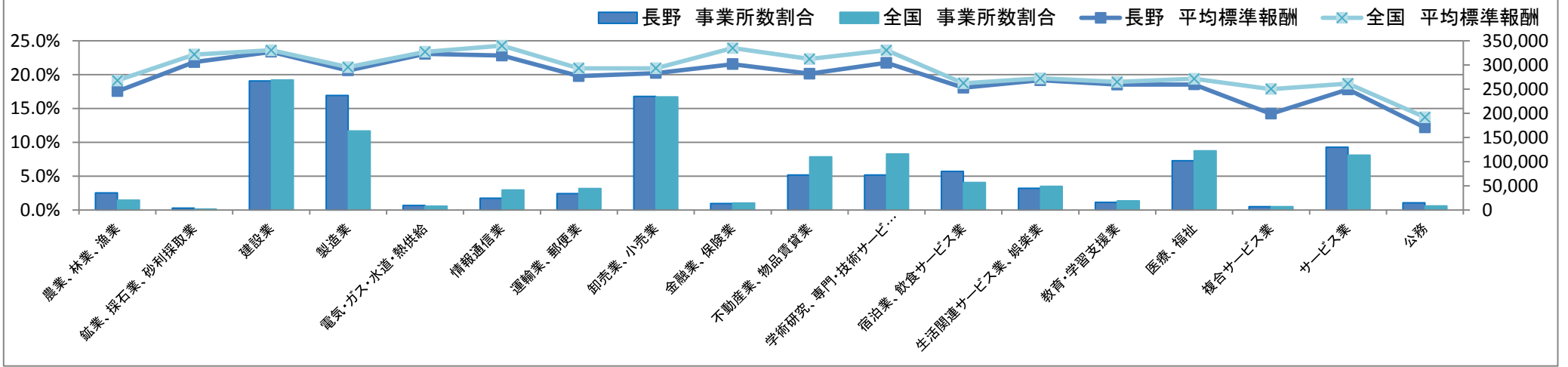
○ 業態別適用事業所数

平成30年3月	
業態区分名	
農業、林業、漁業	
鉱業、採石業、砂利採取業	
建設業	
製造業	
電気・ガス・水道・熱供給	
情報通信業	
運輸業、郵便業	
卸売業、小売業	
金融業、保険業	
不動産業、物品賃貸業	
学術研究、専門・技術サービス業	
宿泊業、飲食サービス業	
生活関連サービス業、娯楽業	
教育・学習支援業	
医療、福祉	
複合サービス業	
サービス業	
公務	
任意継続	
合計	

長野支部						
事業所数	事業所数の割合	被保険者数	被保険者数の割合	平均標準報酬月額	被扶養者数	扶養率
881	2.5%	8,770	2.3%	245,575	6,028	0.69
96	0.3%	1,130	0.3%	305,880	1,121	0.99
6,628	19.1%	41,381	10.6%	326,981	42,180	1.02
5,885	16.9%	92,581	23.8%	288,534	68,518	0.74
231	0.7%	1,512	0.4%	322,765	1,407	0.93
612	1.8%	5,038	1.3%	319,237	4,053	0.80
845	2.4%	25,611	6.6%	276,881	19,319	0.75
5,837	16.8%	48,902	12.6%	283,076	35,254	0.72
339	1.0%	1,550	0.4%	301,419	1,149	0.74
1,797	5.2%	4,883	1.3%	281,810	3,369	0.69
1,805	5.2%	8,886	2.3%	304,190	6,692	0.75
1,981	5.7%	18,006	4.6%	252,768	10,103	0.56
1,117	3.2%	10,693	2.8%	268,255	6,700	0.63
395	1.1%	5,002	1.3%	259,291	2,570	0.51
2,533	7.3%	63,208	16.3%	259,484	26,179	0.41
179	0.5%	2,019	0.5%	199,146	709	0.35
3,231	9.3%	30,058	7.7%	249,215	19,087	0.64
373	1.1%	16,310	4.2%	170,570	4,046	0.25
		3,068	0.8%	209,883	2,532	0.83
合計		34,765	100.0%	274,716	261,016	0.67

全国						
事業所数	事業所数の割合	被保険者数	被保険者数の割合	平均標準報酬月額	被扶養者数	扶養率
30,845	1.5%	211,180	0.9%	267,752	159,534	0.76
3,361	0.2%	38,279	0.2%	321,412	36,256	0.95
406,106	19.2%	2,443,100	10.5%	330,173	2,341,436	0.96
246,595	11.7%	4,002,606	17.3%	295,377	3,050,646	0.76
12,275	0.6%	116,281	0.5%	326,989	111,573	0.96
62,806	3.0%	456,342	2.0%	339,681	312,732	0.69
67,231	3.2%	1,718,209	7.4%	292,977	1,410,932	0.82
353,161	16.7%	3,203,325	13.8%	293,048	2,303,053	0.72
22,155	1.0%	157,847	0.7%	334,827	127,136	0.81
166,341	7.9%	584,212	2.5%	312,360	428,398	0.73
175,217	8.3%	919,698	4.0%	330,170	639,562	0.70
85,856	4.1%	830,969	3.6%	262,141	471,734	0.57
74,275	3.5%	721,290	3.1%	272,243	409,512	0.57
28,408	1.3%	372,955	1.6%	264,815	159,213	0.43
184,700	8.7%	3,905,594	16.8%	271,209	1,786,285	0.46
10,335	0.5%	241,836	1.0%	250,006	147,770	0.61
170,953	8.1%	2,363,633	10.2%	261,244	1,406,276	0.59
12,739	0.6%	654,598	2.8%	191,806	200,300	0.31
		261,517	1.1%	217,375	223,822	0.86
合計		2,113,359	100.0%	23,203,471	15,726,170	0.68

業態別 事業所数割合・平均標準報酬月額



○ 規模別適用事業所数

平成30年3月 規模(人数)別	長野支部						
	事業所数	事業所数の割合	被保険者数	被保険者数の割合	平均標準報酬月額	被扶養者数	扶養率
2人以下	15,677	45.1%	17,178	4.4%	245,811	15,125	0.88
3、4人	5,896	17.0%	20,206	5.2%	278,941	14,955	0.74
5人～9人	6,119	17.6%	39,852	10.3%	292,765	29,456	0.74
10人～19人	3,461	10.0%	46,458	12.0%	296,631	34,935	0.75
20人～29人	1,311	3.8%	31,443	8.1%	285,905	22,421	0.71
30人～49人	1,043	3.0%	39,239	10.1%	280,527	27,102	0.69
50人～99人	724	2.1%	50,526	13.0%	276,599	34,753	0.69
100人～299人	425	1.2%	69,652	17.9%	270,802	44,358	0.64
300人～499人	64	0.2%	24,811	6.4%	263,463	14,012	0.56
500人～999人	33	0.1%	22,634	5.8%	274,196	12,555	0.55
1,000人以上	12	0.0%	23,541	6.1%	222,090	8,812	0.37
任意継続		0.0%	3,068	0.8%	209,883	2,532	0.83
合計	34,765	100.0%	388,608	100.0%	274,716	261,016	0.67

全国						
事業所数	事業所数の割合	被保険者数	被保険者数の割合	平均標準報酬月額	被扶養者数	扶養率
1,003,611	47.5%	1,075,250	4.6%	277,962	972,094	0.90
347,176	16.4%	1,187,724	5.1%	301,119	901,616	0.76
357,161	16.9%	2,335,639	10.1%	311,795	1,737,239	0.74
204,489	9.7%	2,748,948	11.8%	308,881	1,996,251	0.73
72,172	3.4%	1,721,650	7.4%	299,680	1,207,668	0.70
56,424	2.7%	2,130,072	9.2%	294,162	1,487,156	0.70
41,043	1.9%	2,826,590	12.2%	283,667	1,895,760	0.67
24,391	1.2%	3,934,533	17.0%	278,367	2,492,491	0.63
3,814	0.2%	1,448,843	6.2%	278,511	885,712	0.61
2,078	0.1%	1,422,491	6.1%	276,458	839,037	0.59
1,000	0.0%	2,110,214	9.1%	254,661	1,087,324	0.52
	0.0%	261,517	1.1%	217,375	223,822	0.86
2,113,359	100.0%	23,203,471	100.0%	287,218	15,726,170	0.68

規模別 事業所数割合・平均標準報酬月額

■ 長野 事業所数割合 ■ 全国 事業所数割合
■ 長野 平均標準報酬月額 × 全国 平均標準報酬月額

