

◆令和3年度 保険給付費の支給決定状況

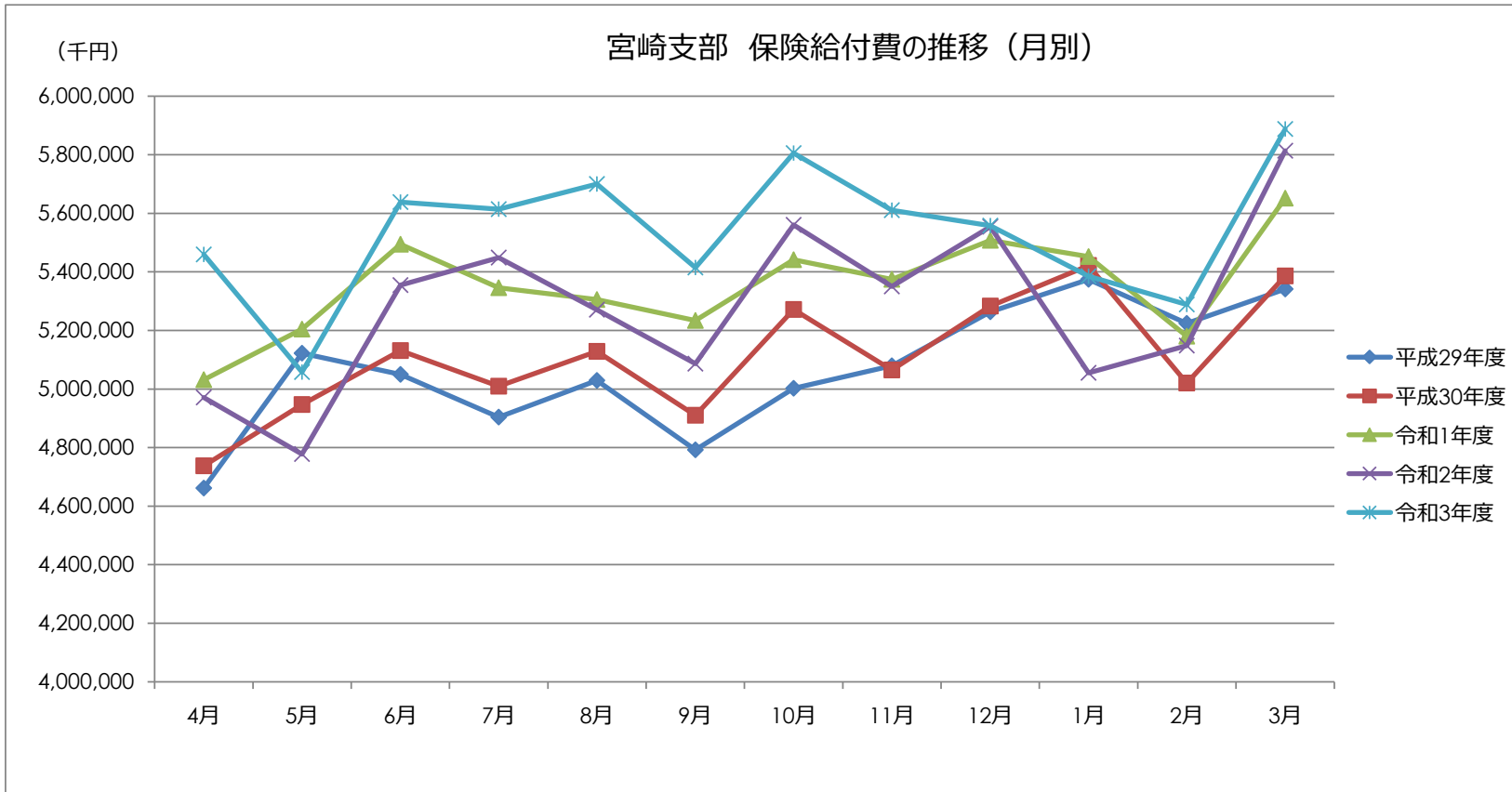
(金額:千円)

		4月	5月	6月	7月	8月	9月	10月	11月	12月	1月	2月	3月	累計	給付費 構成割合		
保険給付費	件数	415,234	398,588	423,539	429,065	420,545	405,987	427,008	423,870	439,458	407,202	389,148	439,569	5,019,213			
	金額(千円)	5,459,224	5,057,903	5,638,395	5,613,709	5,700,188	5,414,346	5,805,308	5,610,163	5,557,713	5,385,145	5,288,268	5,887,304	66,417,665			
	前年度金額(千円)	4,971,102	4,777,650	5,354,734	5,448,808	5,270,357	5,086,796	5,560,059	5,349,933	5,554,006	5,055,350	5,147,920	5,813,504	63,390,221			
	前年同月比	9.82%	5.87%	5.30%	3.03%	8.16%	6.44%	4.41%	4.86%	0.07%	6.52%	2.73%	1.27%	4.78%			
医療給付費	件数	413,236	396,855	421,254	427,158	418,516	404,094	424,636	421,801	437,332	405,177	387,128	437,202	4,994,389		92.1%	
	金額(千円)	5,040,052	4,721,410	5,105,589	5,208,456	5,260,132	5,040,516	5,269,716	5,165,109	5,106,887	4,942,750	4,847,006	5,432,507	61,140,131			
医療給付費内訳	診療費(入院)	件数	3,518	3,330	3,612	3,738	3,891	3,695	3,923	3,841	3,455	3,270	3,405	3,578		43,256	29.8%
		金額(千円)	1,602,673	1,528,498	1,633,577	1,715,943	1,792,896	1,694,603	1,772,974	1,763,292	1,516,050	1,552,736	1,571,759	1,679,100	19,824,099		
	診療費(入院外)	件数	206,156	198,480	210,093	213,415	208,516	201,162	212,228	211,147	217,272	203,080	191,966	219,139	2,492,654		36.2%
		金額(千円)	1,914,129	1,798,923	1,917,100	1,958,393	1,942,435	1,859,834	1,944,797	1,887,568	1,923,009	1,950,173	1,793,801	2,084,964	22,975,125		
	診療費(歯科)	件数	49,832	48,224	52,724	51,728	52,043	50,142	51,485	49,749	53,017	47,358	47,198	53,840	607,340		9.0%
		金額(千円)	472,925	448,412	508,667	488,054	493,828	470,382	497,772	467,481	495,608	424,676	431,926	510,527	5,710,258		
	薬剤支給	件数	140,908	133,525	140,852	144,770	139,976	134,879	143,752	143,731	149,357	137,934	130,595	147,151	1,687,430		17.7%
		金額(千円)	942,624	836,878	928,574	932,874	919,419	894,894	940,171	931,118	1,049,764	909,323	900,804	1,044,930	11,231,375		
	入院時食事・生活療養費	件数	3,191	3,038	3,321	3,414	3,598	3,352	3,592	3,528	3,171	2,938	3,106	3,276	39,525		0.4%
		金額(千円)	18,783	18,424	18,526	20,053	20,407	19,100	19,676	19,669	17,614	17,231	17,445	18,596	225,523		
	訪問看護費	件数	347	342	363	331	309	425	423	392	425	414	411	418	4,600		0.4%
		金額(千円)	19,625	19,005	19,938	18,961	13,206	26,478	23,111	22,112	23,788	21,417	20,923	25,580	254,144		
	入院時食事・生活療養費(差額)	件数	4	0	3	5	1	2	2	0	1	1	2	1	22		0.0%
		金額(千円)	73	0	158	111	16	21	67	0	1	5	11	105	568		
	療養費	件数	11,833	12,333	12,905	12,518	13,183	13,228	12,153	12,287	13,143	12,751	12,684	12,484	151,502		1.1%
		金額(千円)	54,947	56,297	61,945	58,547	60,500	62,363	55,180	57,250	63,157	57,927	81,289	53,932	723,335		
	移送費	件数	0	0	0	0	0	0	1	0	0	0	1	0	2		0.0%
		金額(千円)	0	0	0	0	0	0	9	0	0	0	48	0	57		
	高額療養費	件数	638	620	702	653	597	561	669	654	661	369	866	591	7,581		0.3%
金額(千円)		14,273	14,870	17,104	15,520	17,424	12,842	15,959	16,619	17,745	9,262	29,002	14,772	195,393			
高額医療高額介護	件数	0	1	0	0	0	0	0	0	1	0	0	0	2		0.0%	
	金額(千円)	0	103	0	0	0	0	0	0	152	0	0	0	255			
その他の現金給付	件数	1,998	1,733	2,285	1,907	2,029	1,893	2,372	2,069	2,126	2,025	2,020	2,367	24,824		7.9%	
	金額(千円)	419,172	336,492	532,806	405,252	440,056	373,829	535,592	445,054	450,826	442,396	441,262	454,797	5,277,534			
その他現金給付内訳	傷病手当金	件数	1,396	1,322	1,474	1,294	1,400	1,493	1,506	1,400	1,486	1,383	1,365	1,757		17,276	3.8%
		金額(千円)	208,783	192,393	230,032	181,485	209,954	234,687	215,831	204,812	216,370	207,968	203,725	235,831	2,541,872		
	埋葬料	件数	40	30	29	23	25	21	48	34	37	27	33	43	390		0.0%
		金額(千円)	1,970	1,500	1,450	1,150	1,215	1,050	2,373	1,700	1,850	1,350	1,645	2,150	19,403		
	出産育児一時金	件数	313	161	522	360	337	152	568	362	366	335	379	323	4,178		2.6%
		金額(千円)	131,364	67,588	219,080	151,120	141,476	63,808	238,256	151,896	153,439	140,621	159,020	135,548	1,753,216		
	出産手当金	件数	249	220	260	230	267	227	250	273	237	280	243	244	2,980		1.4%
		金額(千円)	77,055	75,012	82,243	71,497	87,412	74,284	79,132	86,646	79,166	92,457	76,872	81,268	963,043		

注1:「保険給付費計」及び「医療給付費計」の件数には、「入院時食事療養・生活療養費(標準負担額差額支給分を除く)」は含まれていない。

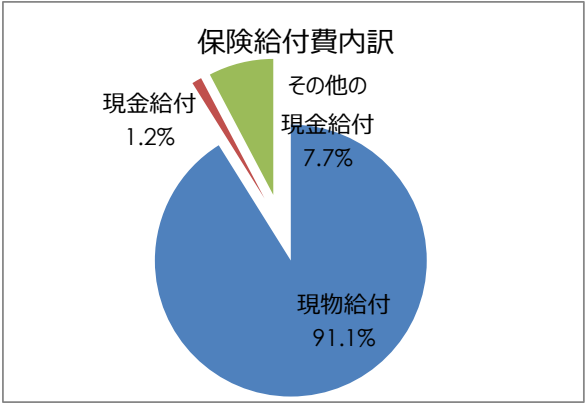
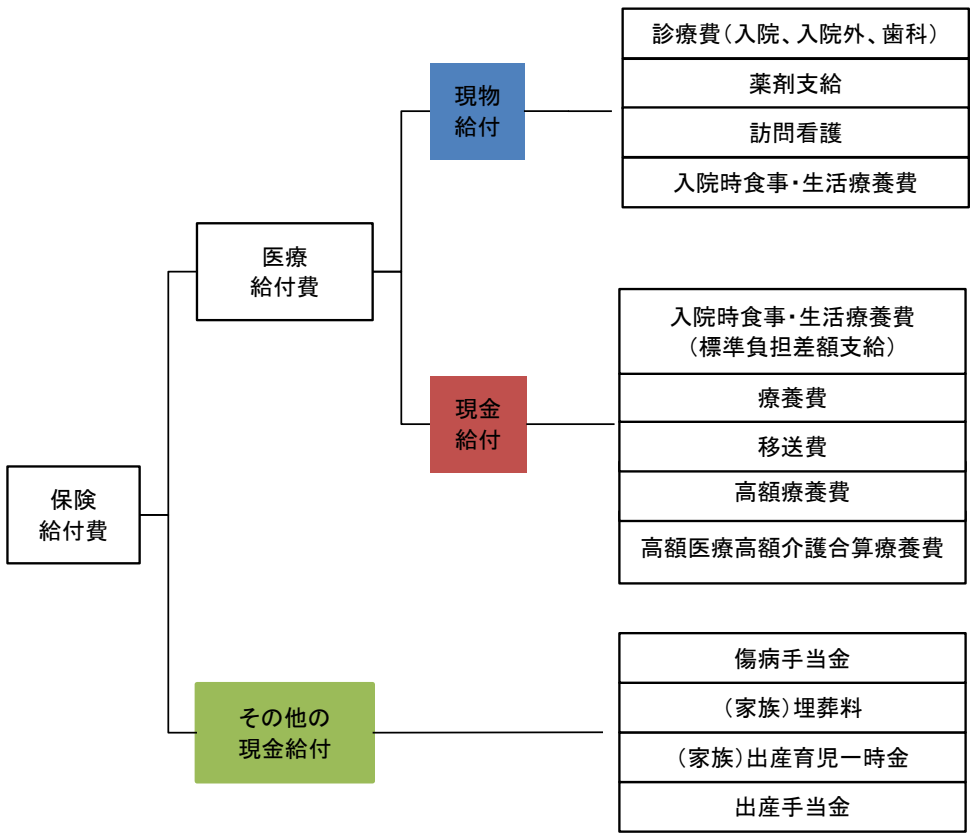
保険給付費

	4月	5月	6月	7月	8月	9月	10月	11月	12月	1月	2月	3月	累計
平成29年度	4,661,473	5,121,934	5,049,662	4,904,188	5,028,737	4,791,866	5,002,417	5,079,279	5,263,384	5,374,114	5,224,103	5,340,893	60,842,050
平成30年度	4,737,669	4,947,100	5,130,791	5,009,123	5,128,462	4,909,977	5,271,253	5,065,105	5,283,361	5,421,454	5,020,281	5,386,127	61,310,704
令和1年度	5,031,500	5,204,085	5,494,384	5,345,492	5,305,597	5,233,935	5,441,742	5,374,814	5,508,060	5,452,448	5,180,342	5,651,679	64,224,080
令和2年度	4,971,102	4,777,650	5,354,734	5,448,808	5,270,357	5,086,796	5,560,059	5,349,933	5,554,006	5,055,350	5,147,920	5,813,504	63,390,221
令和3年度	5,459,224	5,057,903	5,638,395	5,613,709	5,700,188	5,414,346	5,805,308	5,610,163	5,557,713	5,385,145	5,288,268	5,887,304	66,417,665



令和4年3月の保険給付費は 58.9億円(対前年同月比 101.27%)であり、医療費給付費は 54.3億円(対前年同月比 101.26%)、その他の現金給付費は 4.5億円(対前年同月比 101.44%)であった。

保険給付費について・・・下記の図のように分類されます。多くの割合を占める「現物給付」は医療機関や薬局等を受診した際にかかった医療費に相当しますが、保険証のご提示により総医療費の、自己負担額が3割(2割)分を受診された方にご負担いただき、その残りを保険からお支払いしています。



(令和4年3月)

