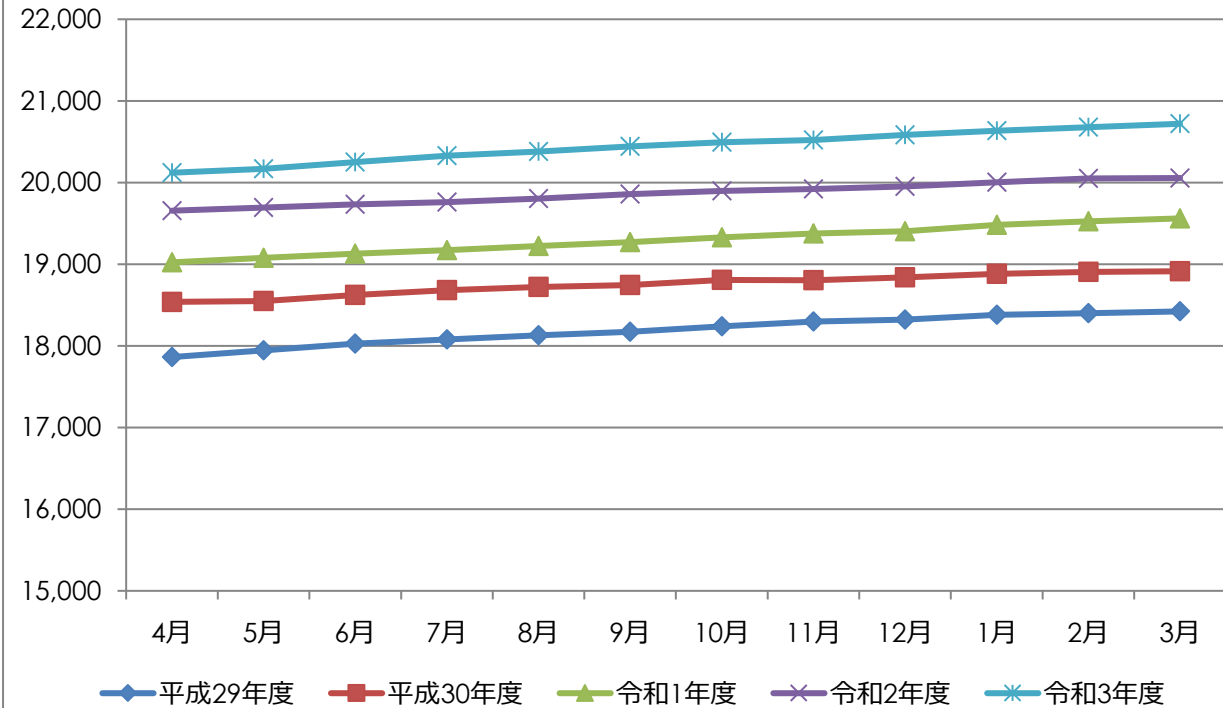


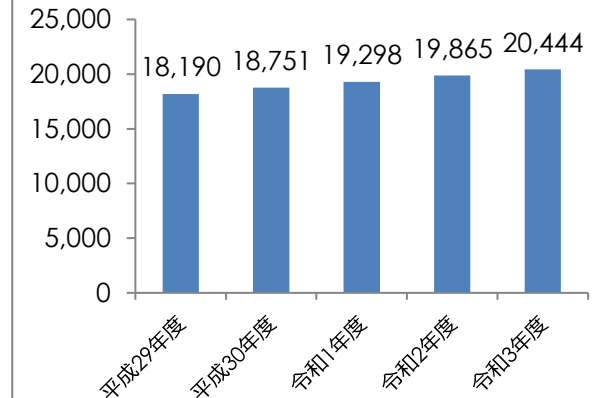
# 事業所数

## 宮崎支部 事業所数の推移（月別）



令和4年3月時点

## 事業所数の推移（年度平均）

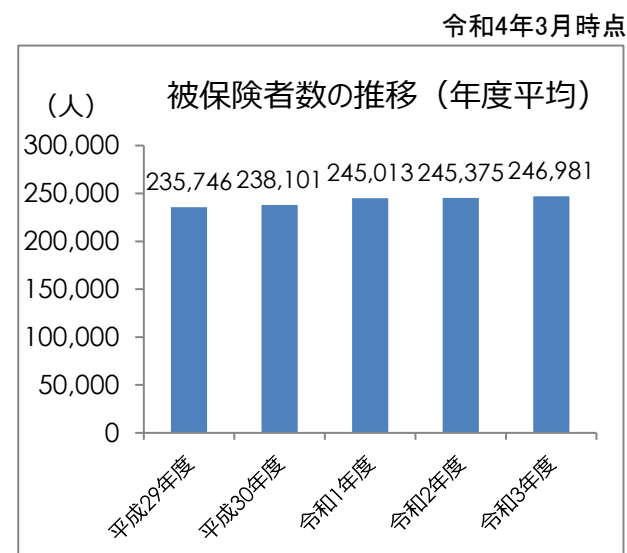
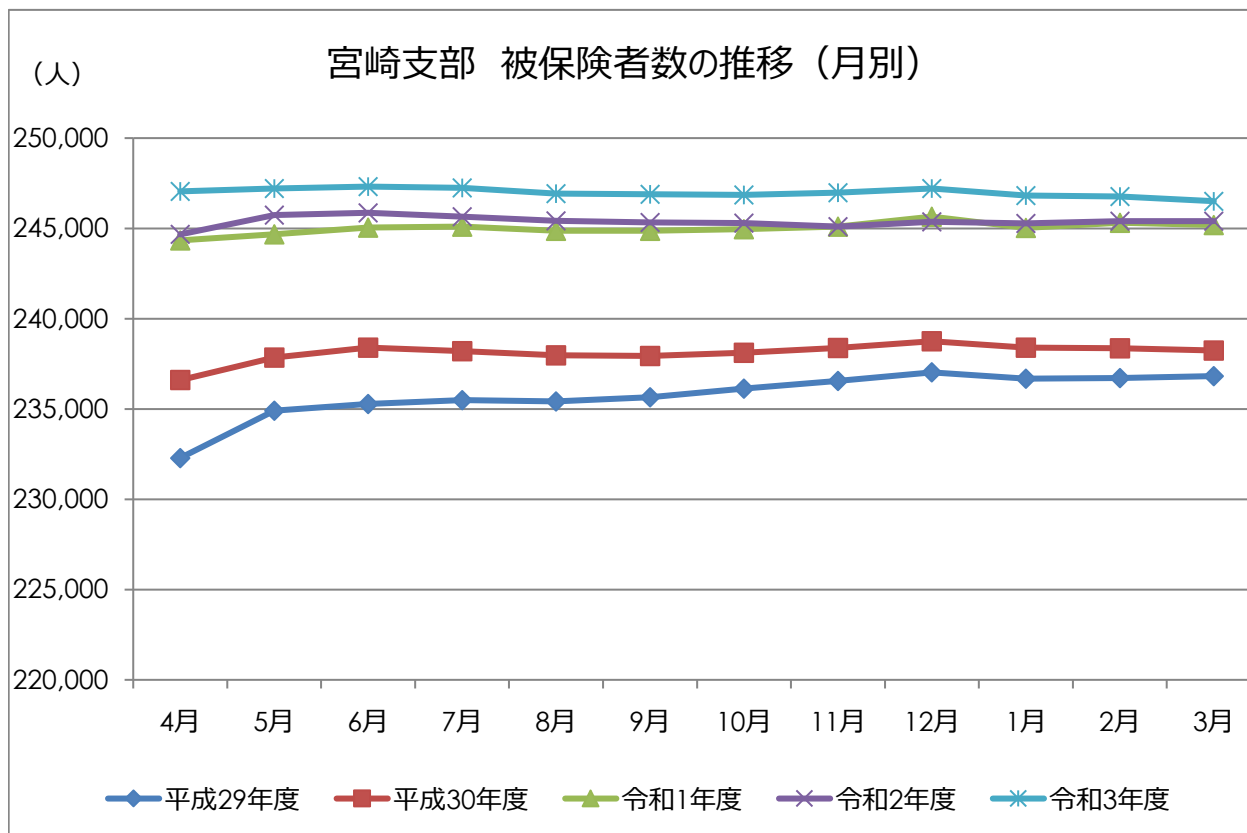


### 事業所数

	4月	5月	6月	7月	8月	9月	10月	11月	12月	1月	2月	3月	年度平均
平成29年度	17,863	17,944	18,028	18,079	18,131	18,174	18,240	18,297	18,321	18,379	18,400	18,422	18,190
平成30年度	18,539	18,548	18,624	18,683	18,720	18,745	18,808	18,804	18,838	18,883	18,906	18,914	18,751
令和1年度	19,023	19,078	19,128	19,174	19,223	19,269	19,330	19,376	19,405	19,481	19,526	19,561	19,298
令和2年度	19,656	19,695	19,733	19,762	19,803	19,857	19,896	19,920	19,951	20,004	20,051	20,056	19,865
令和3年度	20,121	20,168	20,252	20,329	20,380	20,443	20,494	20,523	20,585	20,635	20,677	20,720	20,444

令和4年3月末の事業所数は 20,720 事業所(対前年同月比 103.31 %)であった。

# 被保険者数

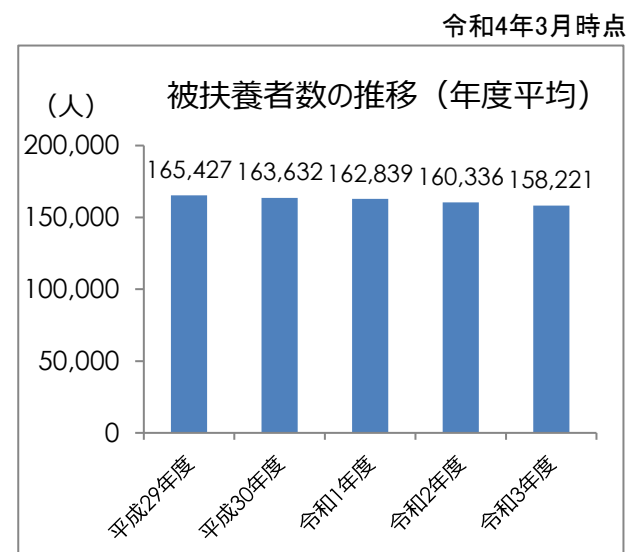
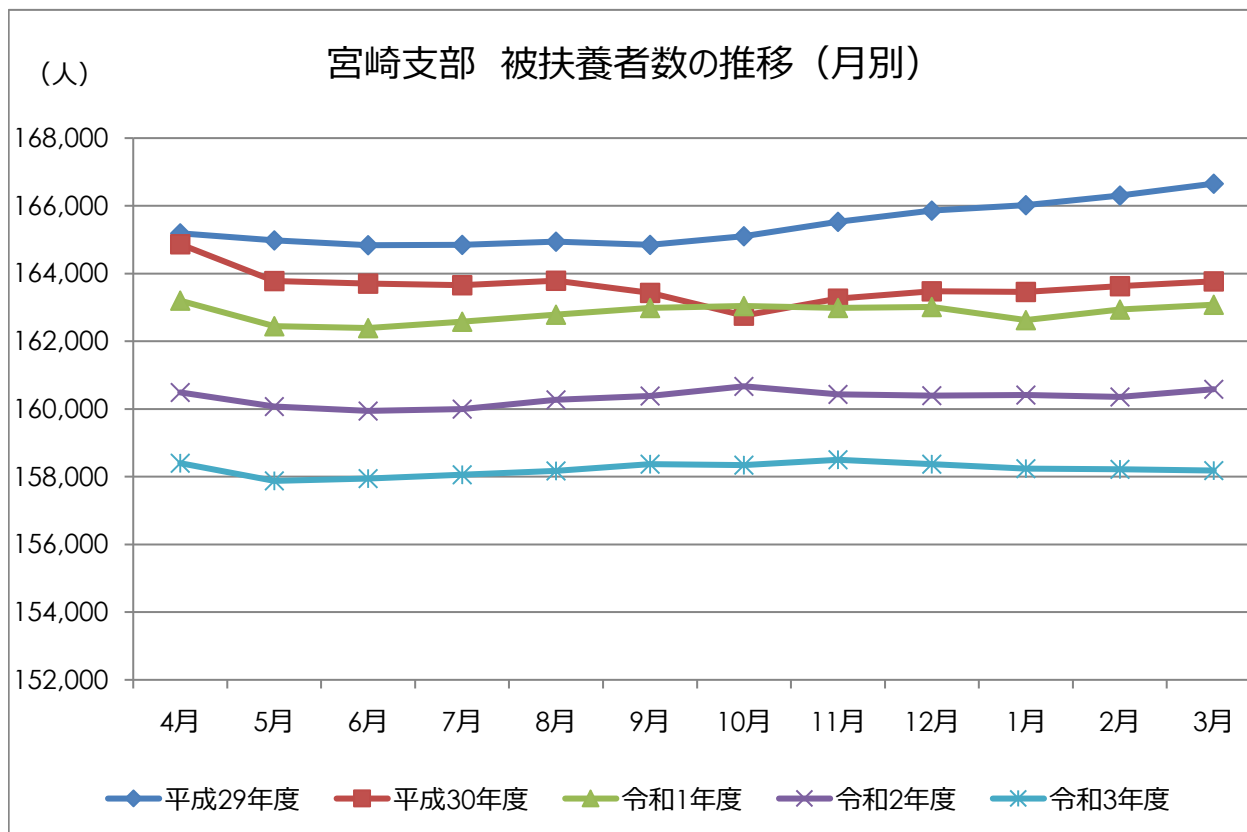


被保険者数(人)

	4月	5月	6月	7月	8月	9月	10月	11月	12月	1月	2月	3月	年度平均
平成29年度	232,288	234,898	235,281	235,483	235,413	235,659	236,126	236,551	237,026	236,678	236,718	236,827	235,746
平成30年度	236,600	237,847	238,407	238,196	237,980	237,941	238,107	238,390	238,750	238,397	238,366	238,234	238,101
令和1年度	244,337	244,673	245,053	245,103	244,879	244,869	244,958	245,109	245,651	245,023	245,313	245,186	245,013
令和2年度	244,668	245,734	245,865	245,657	245,414	245,330	245,292	245,093	245,375	245,274	245,400	245,401	245,375
令和3年度	247,049	247,204	247,315	247,247	246,935	246,888	246,853	246,976	247,214	246,828	246,759	246,507	246,981

令和4年3月末の被保険者数は 246,507 人(対前年同月比 100.45%)であり、被保険者数のうち、任意継続被保険者数は 4,190 人であり、被保険者数全体の 1.71%であった。

# 被扶養者数

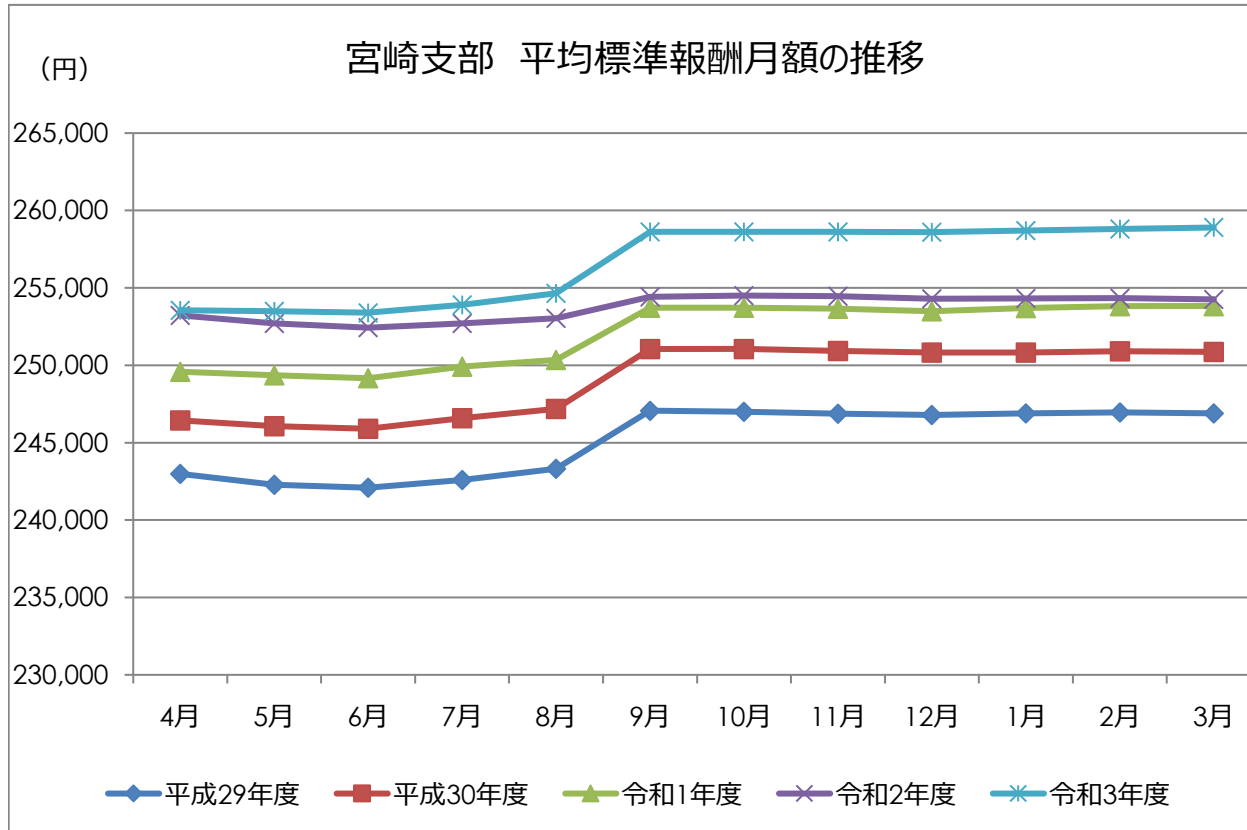


被扶養者数(人)

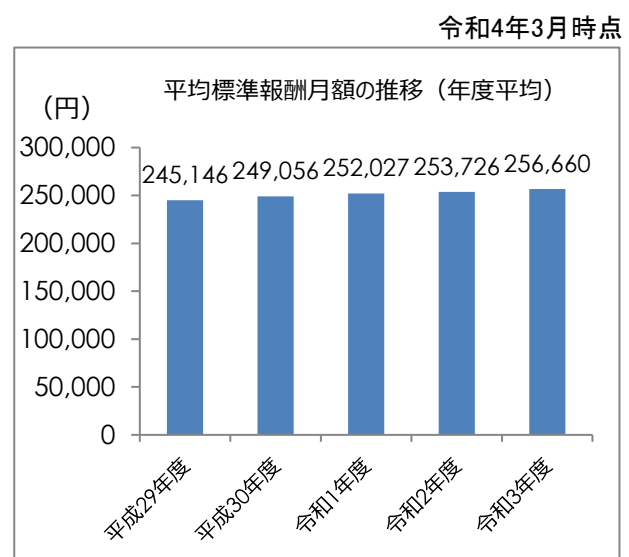
	4月	5月	6月	7月	8月	9月	10月	11月	12月	1月	2月	3月	年度平均
平成29年度	165,188	164,985	164,837	164,847	164,944	164,851	165,099	165,525	165,858	166,021	166,307	166,656	165,427
平成30年度	164,865	163,783	163,702	163,653	163,793	163,433	162,758	163,258	163,477	163,456	163,633	163,772	163,632
令和1年度	163,199	162,442	162,391	162,580	162,783	162,989	163,046	162,981	163,010	162,623	162,941	163,079	162,839
令和2年度	160,492	160,077	159,944	160,002	160,275	160,386	160,670	160,433	160,396	160,417	160,361	160,582	160,336
令和3年度	158,395	157,876	157,943	158,056	158,174	158,367	158,338	158,499	158,371	158,241	158,217	158,179	158,221

令和4年3月末の被扶養数は 158,179 人(対前年同月比 98.50 %)であり、扶養率は 65.4 %であった。

# 平均標準報酬月額



協会けんぽ全国の平均標準報酬月額 : 295,438  
宮崎と全国の差(宮崎-全国) : -36,536円



平均標準報酬月額(円)

	4月	5月	6月	7月	8月	9月	10月	11月	12月	1月	2月	3月	年度平均
平成29年度	242,993	242,281	242,091	242,600	243,310	247,068	247,003	246,881	246,782	246,891	246,965	246,892	245,146
平成30年度	246,438	246,064	245,900	246,590	247,194	251,057	251,059	250,924	250,823	250,831	250,916	250,871	249,056
令和1年度	249,592	249,363	249,163	249,918	250,356	253,714	253,721	253,661	253,500	253,690	253,817	253,829	252,027
令和2年度	253,228	252,710	252,429	252,703	253,040	254,426	254,504	254,455	254,290	254,316	254,338	254,268	253,726
令和3年度	253,563	253,499	253,399	253,909	254,648	258,627	258,630	258,619	258,595	258,713	258,817	258,902	256,660

令和4年3月末の平均標準報酬月額は 258,902 円(対前年同月比 101.82%)であった。